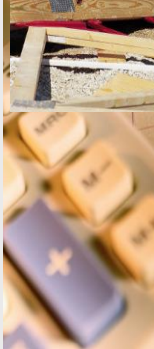
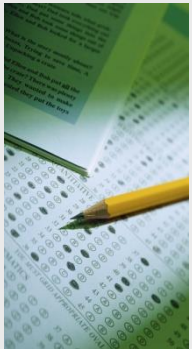
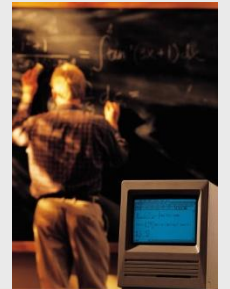


Bildungszielplanung 2023

Agentur für Arbeit Schweinfurt



Bundesagentur
für Arbeit

Agentur für Arbeit
Schweinfurt

Bildungszielplanung 2023



Vorwort

Die gemeinsame Bildungszielplanung (BZP) 2023 der Agentur für Arbeit Schweinfurt und der gemeinsamen Jobcenter spiegelt die relevantesten Bildungsziele für den regionalen Arbeitsmarkt wieder.

Wir orientieren uns bei der Planung der Inhalte am aktuellen Fachkräftebedarf. Ziel jeder Qualifizierung ist eine schnelle und nachhaltige Integration in den Arbeitsmarkt. Die Bildungszielplanung soll als Orientierungshilfe dienen. Die großen Megatrends am Arbeitsmarkt Demografie, Digitalisierung und Dekarbonisierung haben Auswirkungen auf nahezu alle Branchen und Berufe. Mit Qualifizierung kann auf diesen Wandel reagiert und damit Arbeitsmarktperspektiven für Beschäftigte und Arbeitslose geschaffen werden.

Erwartet wird, dass alle Qualifizierungen die Anforderungen der aktuellen und zukünftigen digitalen Entwicklungen am Arbeitsmarkt erfüllen. Das Spektrum soll vom digitalen Basiswissen bis zum Expertenwissen reichen. Die hohe Qualität der Maßnahme ist für die Teilnehmenden erlebbar und spiegelt sich in der Zufriedenheit, erfolgreichen Teilnahme wie auch neuen Lernmethoden wieder.

Ausgehend vom aktuellen Fachkräftemangel steht verstärkt die Qualifizierung von geringqualifizierten Bewerbern auch 2023 im geschäftspolitischen Fokus; hier insbesondere der Erwerb eines Berufsabschlusses (betrieblich / überbetrieblich / Vorbereitung auf die Externenprüfung) bzw. einer berufsabschlussfähigen Teilqualifikation.

Zudem erfordert der Arbeitsmarkt auch im Rahmen des Qualifizierungschancengesetzes (Beschäftigtenqualifizierung) eine verstärkte Qualifizierung, deren Bedarf sich konsequent an der digitalen Transformation in allen Bereichen ausrichtet. Der Qualifizierungsbedarf der Beschäftigten soll über modulare Bausteine an den individuellen Bedürfnissen ausgerichtet sein.

Menschen mit Migrationshintergrund sollen in besonderem Maße gefördert werden. Hier sind beispielsweise Sprachmodule zu integrieren oder parallele Berufs-/Bewerbungscoachings sinnvoll, um den Menschen Sprach- sowie interkulturelle Kompetenz zu vermitteln.

Frauen und Männer sind anhand ihrer Anteile an der Arbeitslosigkeit ausgewogen bei der Förderung beruflicher Weiterbildung zu berücksichtigen. Um die Vereinbarkeit von Familie und Beruf zu ermöglichen sind Instrumente wie Teilzeitangebote, digitale Formate und eine flexible Zeiteinteilung gute Möglichkeiten der Partizipation.

Wichtige rechtliche Änderungen im Jahr 2023:

- Erwerb Berufsabschluss in drei statt zwei Jahren bei Bedarf
- Weiterbildungsgeld (monatlich 150 Euro) für die Teilnahme an Weiterbildungen, die zu einem Berufsabschluss führen
- Bürgergeldbonus (monatlich 75 Euro) für die Teilnahme an Weiterbildungen, die nicht auf einen Berufsabschluss zielen und länger als acht Wochen dauern
- dauerhafte Aufnahme der Weiterbildungsprämien für bestandene Zwischen- und Abschlussprüfungen

Bildungzielplanung 2023



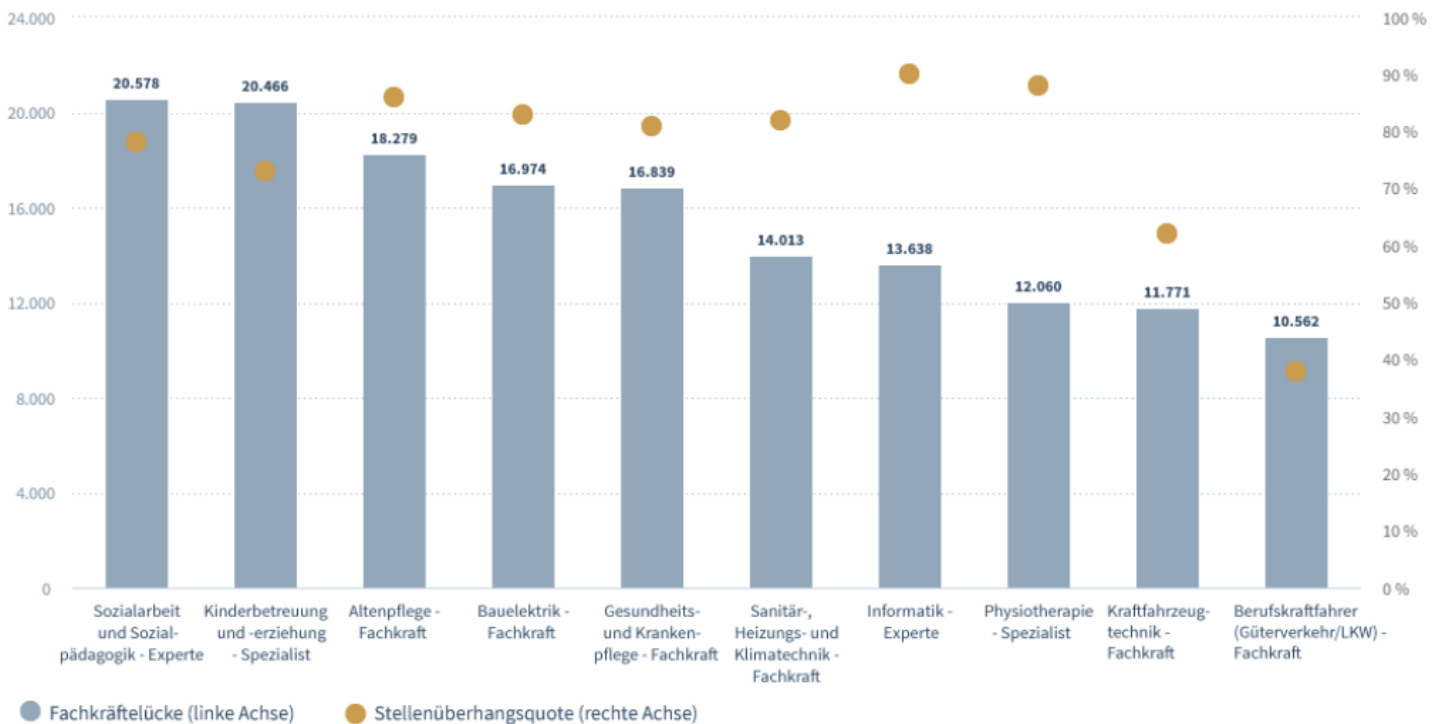
Marktanalyse und abgeleitete Qualifizierungsbedarfe

Die Beschäftigung und die zukünftigen Bedarfe sind sehr stark durch die Megatrends Demografie, Strukturwandel und Digitalisierung geprägt. Schon jetzt zeigen sich Engpässe in vielen Berufsfeldern, denen durch gezielte Aus- und Fortbildung gezielt entgegengewirkt werden muss.

1. Erhebung des IW Köln zu den Berufen mit den größten Bedarfen (Bundesweit)

Die Berufe mit den größten Fachkräftelücken

Jahresdurchschnitt 2021/2022 (01.07.2021 – 30.06.2022)



Quelle: IW-Berechnungen auf Basis von Sonderauswertungen der BA und der IAB-Stellenerhebung, 2022

Bildungzielplanung 2023



2. Demografisch-bedingter Fachkräftebedarf nach Berufsgruppen im Bezirk der AA Schweinfurt

Top 20 der Berufe mit höchstem Problemdruck aufgrund von Altersabgängen in den nächsten 1-2 Jahren.

- 242 Metallbearbeitung
- 521 Fahrzeugführung im Straßenverkehr
- 621 Verkauf (ohne Produktspezialisierung)
- 811 Arzt- und Praxishilfe
- 623 Verkauf von Lebensmitteln
- 633 Gastronomie
- 714 Büro und Sekretariat
- 251 Maschinenbau- und Betriebstechnik
- 273 Technische Produktionsplanung, -steuerung
- 244 Metallbau und Schweißtechnik
- 821 Altenpflege
- 321 Hochbau
- 332 Maler., Stuckat., Bauwerksabd., Bautenschutz
- 292 Lebensmittel- u. Genussmittelherstellung
- 723 Steuerberatung
- 732 Verwaltung
- 713 Unternehmensorganisation und -strategie
- 341 Gebäudetechnik
- 223 Holzbe- und -verarbeitung
- 342 Klempnerei, Sanitär, Heizung, Klimatechnik

3. Fachkräftebedarf nach Fachkräftenradar (Bewerber-/Stellen-Relation und Vakanzzeit) im Bezirk der AA Schweinfurt

Medizinische u. nicht-medizinische Gesundheitsberufe

Bau- und Ausbauberufe

Fertigungsberufe

Lebensmittel- und Gastgewerbeberufe

Verkehrs- und Logistikberufe

Fertigungstechnische Berufe

IT- und naturwissenschaftliche Dienstleistungsberufe

Handelsberufe

Unternehmensbezogene Dienstleistungsberufe

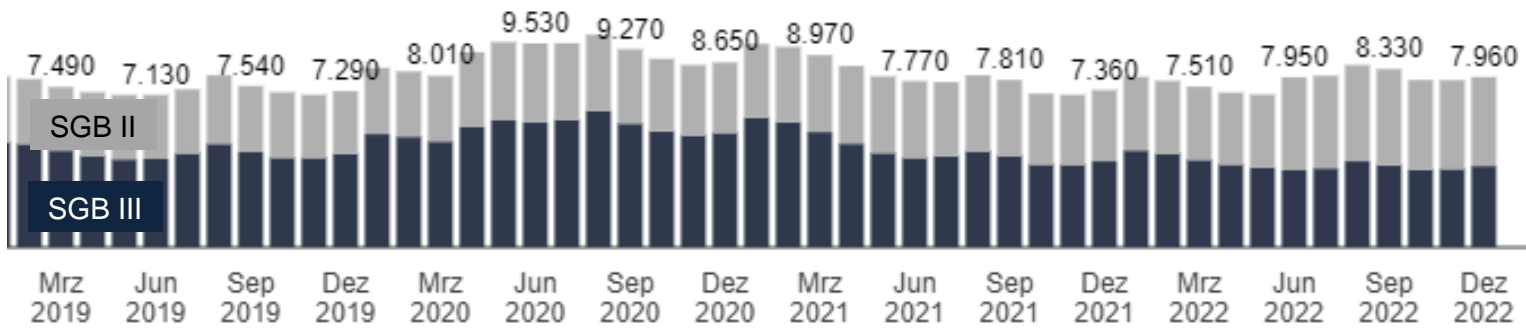
Soziale und kulturelle Dienstleistungsberufe

Berufe in Unternehmensführung und -organisation

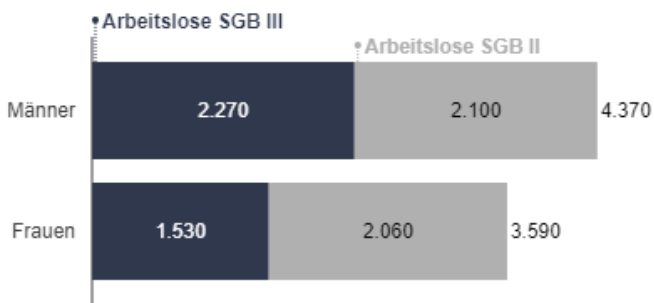
Bildungzielplanung 2023



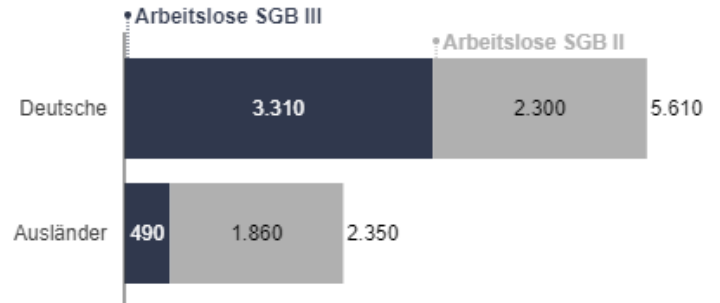
4. Entwicklung und Struktur der Arbeitslosen



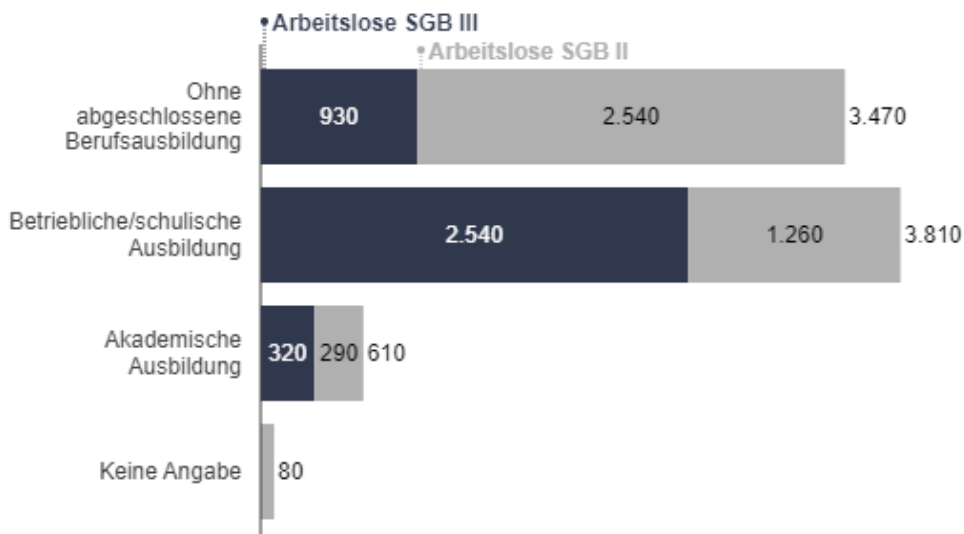
Geschlecht



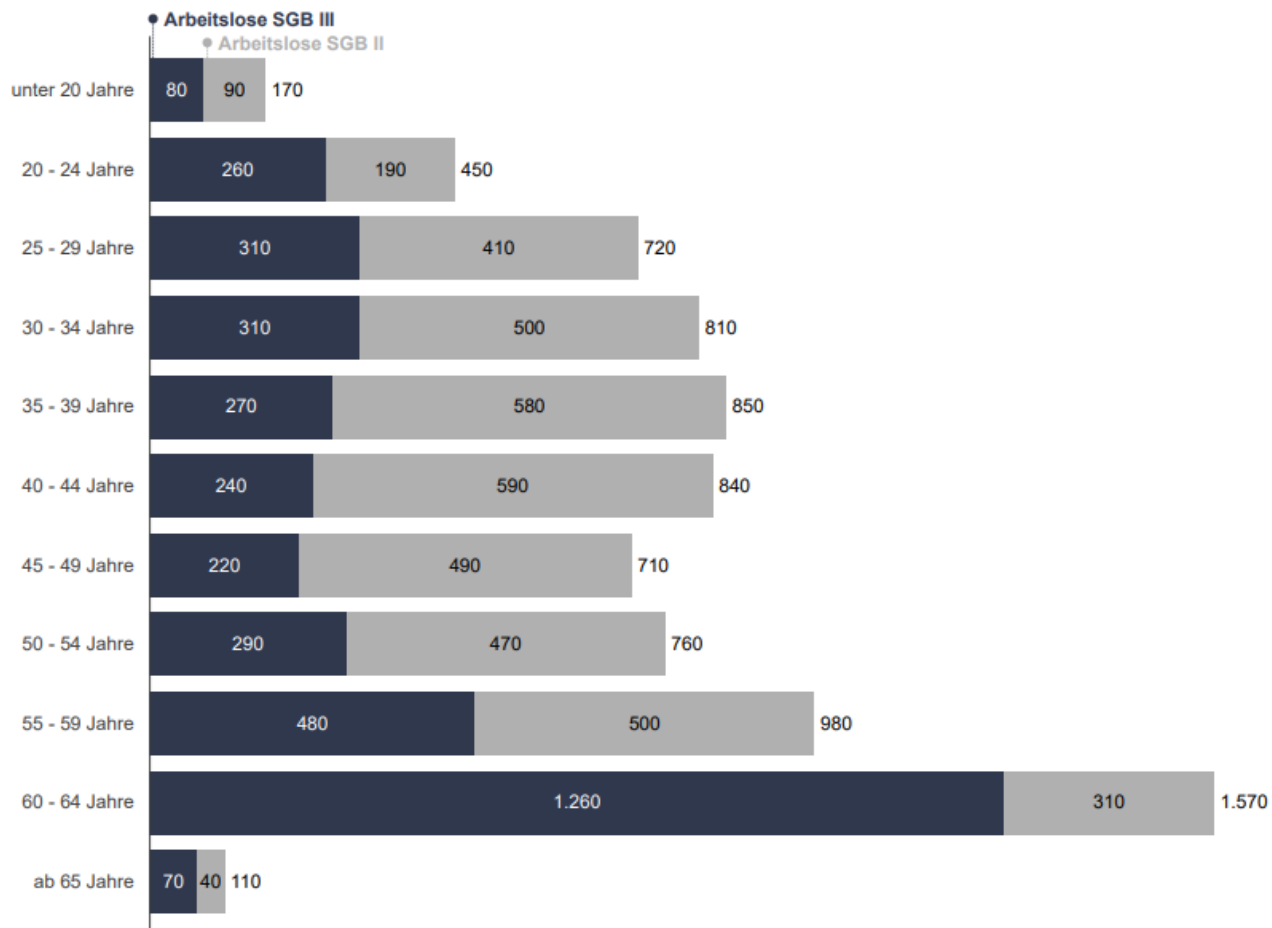
Staatsangehörigkeit



Berufsabschluss



Bildungzielplanung 2023



Bildungszielplanung 2023



5. Realisierte Bildungsziele 2019-2022 (TOP 20)

a) Qualifizierung von Arbeitslosen und Arbeitssuchenden

Anpassungsqualifizierungen und Weiterbildungen

Berufsziel FbW-Teilnehmer	DKZ-Berufszi	Anzahl Fälle
Berufskraftfahrer/in	52122-108	175
Betreuungskraft / Alltagsbegleiter/in	83141-100	165
Lymphdrainage- und Ödemtherapeut/in	81713-100	111
Berufskraftfahrer/in	52122-902	69
Bürokaufmann/-frau	71402-101	66
Buchhalter/in	72213-901	47
Betreuungskraft / Alltagsbegleiter/in	83141-900	32
Gabelstaplerfahrer/in	52531-101	28
Busfahrer/in	52132-105	23
CNC-Fachkraft/NC-Anwendungsfachmann/-frau	24233-100	23
CNC-Fachkraft/NC-Anwendungsfachmann/-frau	24233-900	12
Onlinemarketing-Manager/in	92113-125	12
Buchhalter/in	72213-101	11
Geprüfte Schutz- und Sicherheitskraft (IHK)	53112-907	10
Wach- und Sicherheitsfachmann/-frau	53111-165	9
CNC-Dreher/in	24232-100	8
Fachkaufmann/-frau - Personal	71513-100	8
Fahrlehrer/in	84513-100	8
Kaufmännische Fachkraft	71402-118	8
Krankenpflegehelfer/in - Altenpflege	82101-100	8
Personalsachbearbeiter/in	71512-100	8

Bildungzielplanung 2023



Umschulungen in anerkannten Ausbildungsberufen mit mindestens 2-jähriger Dauer

Berufsziel FbW-Teilnehmer	DKZ- Berufsziel FbW- Teilnehmer	Anzahl Fälle
Kaufmann/-frau - Büromanagement	71402-184	24
Zerspanungsmechaniker/in	24232-926	23
Kaufmann/-frau - Büromanagement	71402-922	18
Kaufmann/-frau - E-Commerce	61282-120	16
Fachinformatiker/in - Systemintegration	43102-102	15
Industrieelektriker/in - Betriebstechnik	26252-911	14
Kaufmann/-frau - Spedition und Logistikdienstleistung	51622-107	14
Mechatroniker/in	26112-100	14
Elektroniker/in - Geräte und Systeme	26302-906	11
Kaufmann/-frau - Spedition und Logistikdienstleistung	51622-903	11
Zerspanungsmechaniker/in	24232-161	11
Fachinformatiker/in - Anwendungsentwicklung	43412-902	10
Steuerfachangestellte/r	72302-900	10
Mechatroniker/in	26112-900	9
Fachkraft - Lagerlogistik	51312-906	8
Steuerfachangestellte/r	72302-100	8
Heilerziehungspfleger/in	83133-126	7
Industriemechaniker/in	25102-913	7
Bürokaufmann/-frau	71402-101	6
Kaufmann/-frau - E-Commerce	61282-900	6
Maschinen- und Anlagenführer/in - Metall-, Kunststofftechnik	24202-110	6

Bildungzielplanung 2023



b) Qualifizierung von Beschäftigten

Anpassungsqualifizierungen und Weiterbildungen

Berufsziel FbW-Teilnehmer	DKZ- Berufsziel FbW- Teilnehmer	Anzahl Fälle
Berufskraftfahrer/in	52122-108	219
Altenpflegehelfer/in	82101-101	77
Betreuungskraft / Alltagsbegleiter/in	83141-100	43
Berufskraftfahrer/in	52122-902	30
Helfer/in - Altenpflege/Persönliche Assistenz	82101-103	29
Kundendienstmonteur/in, -techniker/in	25132-132	28
Fachaltenpfleger/in - Psychiatrie	82183-103	16
Fachkraft - Kindertageseinrichtungen	83113-102	15
Lymphdrainage- und Ödemtherapeut/in	81713-100	14
Kfm. Ass./Wirtschaftsassistent/in - Fremdsprachen	71412-104	13
Praxisanleiter/in - Pflegeberufe	84213-152	12
Praxismanager/in	73223-118	11
Physiotherapeut/in	81713-104	10
Altentherapeut/in	81723-104	9
Krankenpflegehelfer/in - Altenpflege	82101-100	8
Fachkraft - Arbeitssicherheit	53123-100	7
Heilerziehungspflegeassistent/in	83131-102	7
Arztfachhelfer/in	81103-100	5
Busfahrer/in	52132-105	5
Fachkrankenpfleger/in - Psychiatrie	81313-101	5

Bildungzielplanung 2023



abschluss-orientierte Weiterbildungen und Umschulungen bzw. betriebliche Einzelumschulungen

Berufsziel FbW-Teilnehmer	Kategorie der Maßnahme (FbW)	DKZ- Berufsziel FbW- Teilnehmer	Anzahl Fälle
Pflegefachmann/-frau	40: Umschulung bei einem Träger in anerkannten Ausbildungsberufen mit einer mindestens zw eijähriger Dauer	81302-129	177
Altenpfleger/in	40: Umschulung bei einem Träger in anerkannten Ausbildungsberufen mit einer mindestens zw eijähriger Dauer	82102-101	99
Fachlagerist/in	20: Vorbereitungslehrgang auf Externen-/Schulfr emdenprüfung nach BBiG/Hw O/Schulgesetzen Bund/Länder	51312-112	22
Kaufmann/-frau - Büromanagement	41: Betriebliche Einzelumschulung in Berufen nach BBiG/Hw O mit mindestens zw eijähriger Ausbildungsdauer	71402-184	20
Maschinen- und Anlagenführer/in - Metall-, Kunststofftechnik	20: Vorbereitungslehrgang auf Externen-/Schulfr emdenprüfung nach BBiG/Hw O/Schulgesetzen Bund/Länder	24202-110	19
Heilerziehungspfleger/in	40: Umschulung bei einem Träger in anerkannten Ausbildungsberufen mit einer mindestens zw eijähriger Dauer	83133-126	15
Pflegefachmann/-frau	40: Umschulung bei einem Träger in anerkannten Ausbildungsberufen mit einer mindestens zw eijähriger Dauer	81302-906	12
Altenpfleger/in	40: Umschulung bei einem Träger in anerkannten Ausbildungsberufen mit einer mindestens zw eijähriger Dauer	82102-901	11
Berufskraftfahrer/in	41: Betriebliche Einzelumschulung in Berufen nach BBiG/Hw O mit mindestens zw eijähriger Ausbildungsdauer	52122-108	11
Elektroniker/in - Energie- und Gebäudetechnik	41: Betriebliche Einzelumschulung in Berufen nach BBiG/Hw O mit mindestens zw eijähriger Ausbildungsdauer	26212-110	8
Fachinformatiker/in - Systemintegration	41: Betriebliche Einzelumschulung in Berufen nach BBiG/Hw O mit mindestens zw eijähriger Ausbildungsdauer	43102-102	8
Friseur/in	41: Betriebliche Einzelumschulung in Berufen nach BBiG/Hw O mit mindestens zw eijähriger Ausbildungsdauer	82312-102	8
Maschinen- und Anlagenführer/in (o. Angabe des Schw erpunkts)	20: Vorbereitungslehrgang auf Externen-/Schulfr emdenprüfung nach BBiG/Hw O/Schulgesetzen Bund/Länder	25122-114	7
Steuerfachangestellte/r	41: Betriebliche Einzelumschulung in Berufen nach BBiG/Hw O mit mindestens zw eijähriger Ausbildungsdauer	72302-100	7
Maschinen- und Anlagenführer/in (o. Angabe des Schw erpunkts)	40: Umschulung bei einem Träger in anerkannten Ausbildungsberufen mit einer mindestens zw eijähriger Dauer	25122-114	6
Altenpfleger/in	20: Vorbereitungslehrgang auf Externen-/Schulfr emdenprüfung nach BBiG/Hw O/Schulgesetzen Bund/Länder	82102-101	5
Heilerziehungspfleger/in - Rehabilitation	40: Umschulung bei einem Träger in anerkannten Ausbildungsberufen mit einer mindestens zw eijähriger Dauer	83133-107	5
Kaufmann/-frau - Groß- und Außenhandel (Großhandel)	41: Betriebliche Einzelumschulung in Berufen nach BBiG/Hw O mit mindestens zw eijähriger Ausbildungsdauer	61212-102	5
Kundendienstmonteur/in, -techniker/in	50: berufl. Aufstiegsw eiterb. (Meister, Techniker o.ä.)	25132-132	5
Medizinische/r Fachangestellte/r	41: Betriebliche Einzelumschulung in Berufen nach BBiG/Hw O mit mindestens zw eijähriger Ausbildungsdauer	81102-106	5

Bildungszielplanung 2023



Ihre persönlichen Zugangsvoraussetzungen erfragen Sie bitte bei Ihrem/r Arbeitsvermittler/in
Eine Förderung ist grundsätzlich nur möglich, wenn der Lehrgang nach AZAV zertifiziert ist.

Eintritte ganzjährig			
Maßnahmeziel	Dauer/ Monaten	Form	Unterrichtsort
SHK-Kundendiensttechniker	3	Vollzeit	Verschiedene Schulungsorte
Busfahrer, Führerschein C/CE/ D	Individuell max. 3 Monate	Vollzeit	Verschiedene Schulungsorte
Lastzugfahrer-Lehrgang, Führerschein C/CE Gabelstaplerausbildung, GGVS, ADR	Individuell max. 3 Monate	Vollzeit	Verschiedene Schulungsorte
Modulare kaufmännische Fortbildungen (MS Office, SAP, Buchhaltung, Personalwesen etc.)	Individuell max. 5 Monate	Vollzeit/Teilzeit	Verschiedene Schulungsorte
Gewerblich-technische Qualifizierungen (CNC, CAD, MAG Schweißkurs, REFA etc.)	Individuell max. 3 Monate	Vollzeit	Schweinfurt
Lymphdrainage	1	Vollzeit	Verschiedene Schulungsorte
Vorbereitung Externenprüfung oder Teilqualifizierungen (Berufsfelder offen)	Individuell Max.6 Monate	Vollzeit/ Teilzeit	Verschiedene Schulungsorte

Bildungszielplanung 2023



Eintritte im Frühjahr/ Herbst

Maßnahmeziel	Dauer/ Monaten	Form	Unterrichtsort
Mobile/r Pflegeassistent/in mit anschließendem Erwerb der FS-Klasse B	6	Vollzeit/ Teilzeit	Verschiedene Schulungsorte
Umschulung in gewerblich-technische Ausbildungsberufe mit einer 3- bzw. 3,5 jähr. Ausbildungsdauer (z. B. Fachinformatiker/in Systemintegration; Industriemechaniker/in, Zerspanungsmechaniker/in o. ä.)	24/28	Vollzeit	Verschiedene Schulungsorte
Umschulung in gewerbliche Ausbildungsberufe mit einer 2-jähr. Ausbildungsdauer (z. B zur Maschinen-Anlagenführer/in; Industrieelektriker/in o. ä.)	16	Vollzeit	Verschiedene Schulungsorte
Betriebliche Einzelumschulungen in anerkannten Ausbildungsberufen (Schwerpunkte: Handwerksberufe, Metallberufe, Lager, Hotel-/Gaststättenberufe)	Individuell	Vollzeit / Teilzeit	Verschiedene Schulungsorte
(Voraussetzung ist in der Regel die Zahlung der Ausbildungsvergütung in voller Höhe des 2.+ 3. Lj. durch den Betrieb)	max. 28 Monate bzw. bei TZ Verkürzung um 1/3 der Ausbildungsdauer		
Umschulungsbegleitende Hilfen (UBH) mit und ohne Lernprozessbetreuung	Individuell	Vollzeit / Teilzeit	Verschiedene Schulungsorte
Umschulungen im Pflegebereich (insbesondere Pflegefachmann- frau und Heilerziehungspflege)	36 bzw. 48	Vollzeit Teilzeit	Verschiedene Schulungsorte
(Wichtig: Förderung über volle Ausbildungsdauer nur bei Pflegefachmann-frau möglich)			
Pflegefachhelfer/in (Altenpflege)	12	Vollzeit	Verschiedene Schulungsorte
Alltagsbegleiter /in (Module: Pflegeassistent/-in, Betreuungsassistent/-in und Haushaltsdienstleister/-in)	5	Vollzeit	Verschiedene Schulungsorte
Alltagsbegleiter /-in (Module: Pflegeassistent/-in, Betreuungsassistent/-in und Haushaltsdienstleister/-in)	7	Teilzeit	Verschiedene Schulungsorte
Assistenzkraft in KITAs nach dem Bayerisches Kinderbildungs- und -betreuungsgesetz – BayKiBiG	2,5	Teilzeit	Verschiedene Schulungsorte
Pädagogische Fachkraft in KITAs nach dem Bayerisches Kinderbildungs- und -betreuungsgesetz – BayKiBiG	2,5	Teilzeit	Verschiedene Schulungsorte