



**Bundesagentur für Arbeit**

Regionaldirektion Bayern

bringt weiter.

Bayerisches Staatsministerium für  
Unterricht und Kultus  
Bayerisches Staatsministerium für  
Familie, Arbeit und Soziales



### Herausgeberin

Regionaldirektion Bayern  
der Bundesagentur für Arbeit

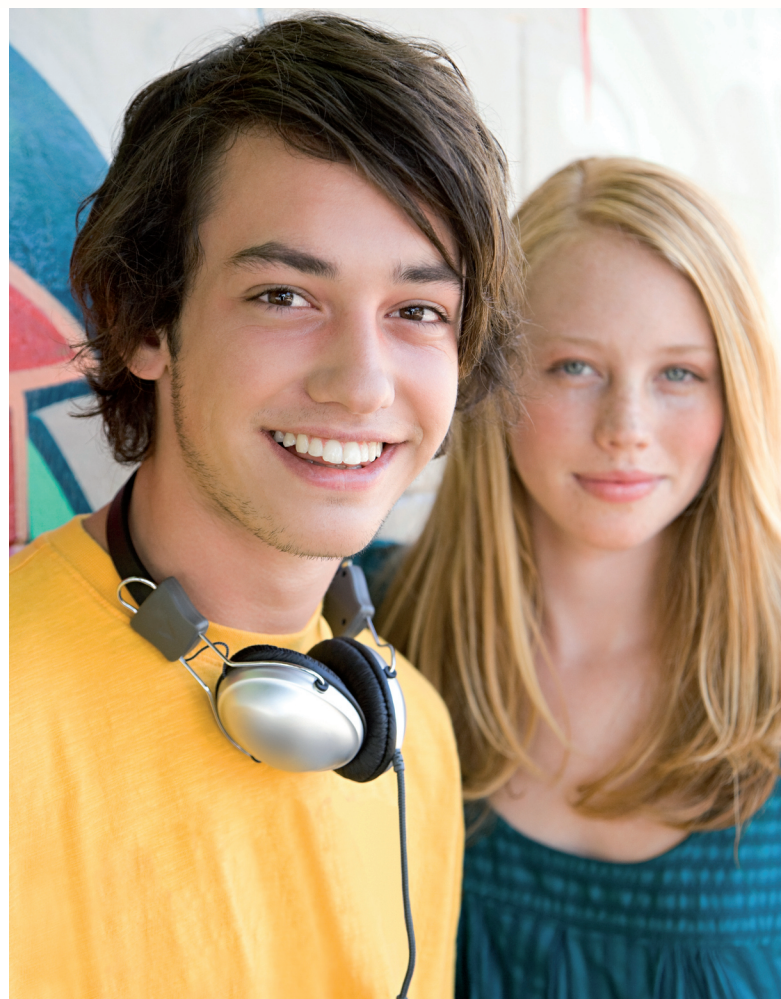
Thomas-Mann-Straße 50  
90471 Nürnberg

[www.arbeitsagentur.de](http://www.arbeitsagentur.de)

Informationen für Jugendliche

## ...dein Weg in die Ausbildung

Berufseinstiegsbegleitung (BerEb)



**Bundesagentur für Arbeit**

Regionaldirektion Bayern

bringt weiter.

Bayerisches Staatsministerium für  
Unterricht und Kultus  
Bayerisches Staatsministerium für  
Familie, Arbeit und Soziales



## Unterstützung in der Schule und für den Start in die Ausbildung

Du gehst noch zur Schule und willst deinen Schulabschluss schaffen und eine Ausbildung machen? Schwierigkeiten hindern dich aber, deinen Weg zu gehen? Lass dich dabei unterstützen! Damit du deinen Weg erfolgreich weiter gehen kannst, bieten wir dir Unterstützung für die gesamte Zeit, bis du fest in einer Ausbildung bist.

## Die Berufseinstiegsbegleitung unterstützt dich

- beim Erreichen des Schulabschlusses
- bei persönlichen Problemen
- beim Finden eines passenden Berufes
- bei der Ausbildungsstellensuche und beim Bewerbungsverfahren
- in den ersten Monaten deiner Ausbildung

Unter Berücksichtigung deiner Stärken, Interessen und Fähigkeiten legt der Berufseinstiegsbegleiter bzw. die Berufseinstiegsbegleiterin gemeinsam mit dir fest, wie diese Unterstützung für dich aussieht.

Die Berufseinstiegsbegleiterin bzw. der Berufseinstiegsbegleiter ist bei einem Bildungsträger beschäftigt. Der Bildungsträger wurde durch die Bundesagentur für Arbeit beauftragt.

## Teilnahmevoraussetzungen

- An deiner Schule gibt es BerEb-Plätze.
- Du brauchst zusätzliche Unterstützung in der Schule, bei der Wahl des passenden Ausbildungsberufs sowie beim Bewerben.
- Deine Eltern stimmen der Begleitung zu.

## Beratung und Kontakt

Sprich mit deiner Lehrerin oder deinem Lehrer, ob diese Begleitung bei euch angeboten wird und du daran teilnehmen kannst. Auskunft gibt dir zudem auch die Berufsberatung der Agentur für Arbeit.

## Kosten

Die BerEb ist für dich und deine Eltern kostenlos. Die Finanzierung der BerEb erfolgt für die Einstiegskohorte 2021/2022 durch die Bundesagentur für Arbeit sowie das Bayerische Staatsministerium für Unterricht und Kultus und das Bayerische Staatsministerium für Familie, Arbeit und Soziales.