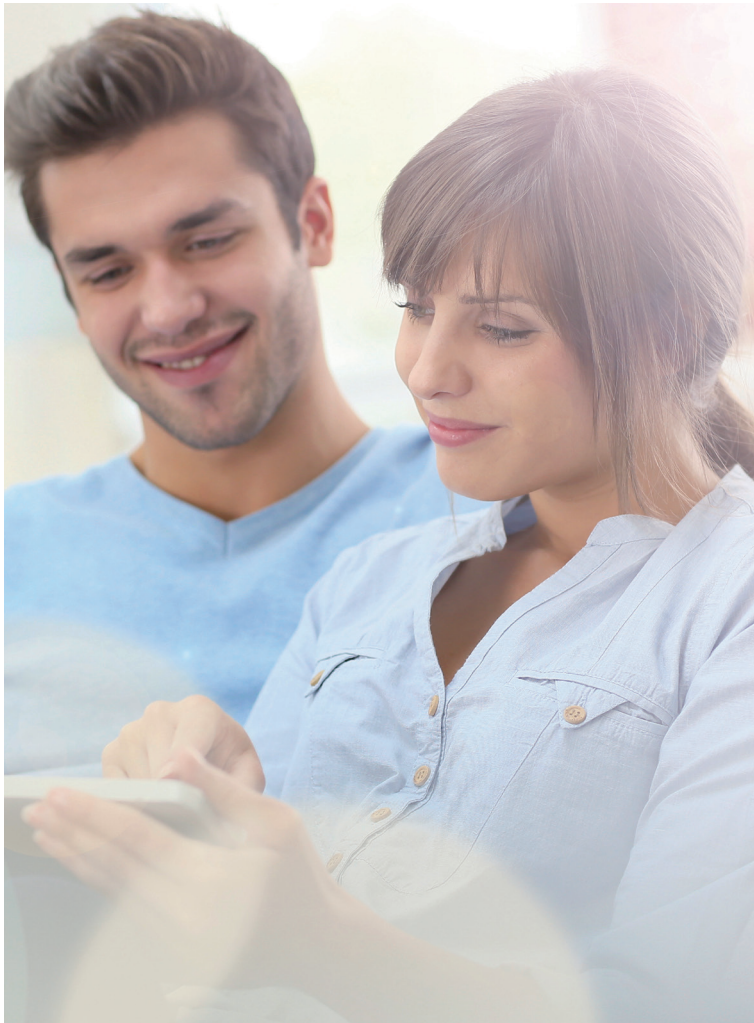


eService | Arbeitslosengeld

## Arbeitslosengeld – Anträge und Mitteilungen online erledigen

Bequem, schnell, sicher und rund um die Uhr mit  
den eServices Geldleistungen



**Bundesagentur für Arbeit**  
bringt weiter.

---

## Anträge und Mitteilungen von Änderungen online senden

- Bequem von zu Hause
- Schnell und mit Hilfestellungen
- Sichere Datenübertragung
- Rund um die Uhr
- Spart Druck- und Versandkosten

### eServices Geldleistungen – weitere Vorteile:

- Postfachservice – jederzeit sicher Nachrichten senden und empfangen
- Vorbelegung bereits vorhandener persönlicher Daten
- Möglichkeit zur Zwischenspeicherung
- Eine Unterschrift ist beim Online-Antrag nicht erforderlich



### **Beachten Sie bitte:**

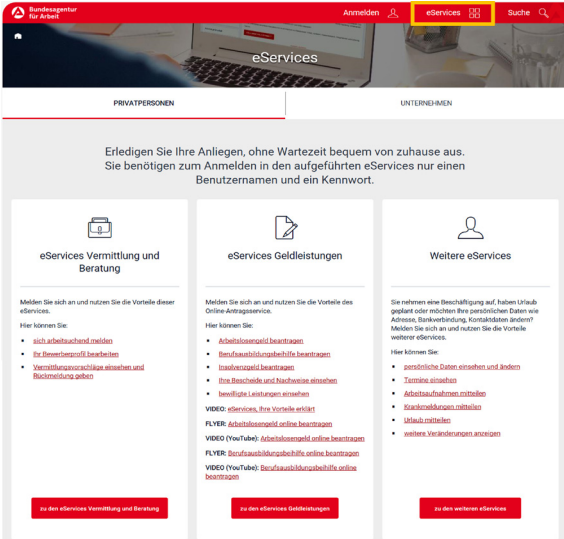
Die persönliche Arbeitslosmeldung ist eine unverzichtbare Voraussetzung für den Bezug von Arbeitslosengeld. Dazu müssen Sie persönlich in Ihrer Arbeitsagentur vorsprechen. Sie können sich frühestens drei Monate vor Eintritt der Arbeitslosigkeit arbeitslos melden, spätestens jedoch am ersten Tag der Beschäftigungslosigkeit.

### **Bitte bringen Sie bitte ein gültiges Ausweisdokument mit.**

Die ebenfalls vorab notwendige Arbeitssuchendmeldung können Sie auch im Bereich eServices Vermittlung und Beratung ganz bequem online durchführen.

# Ihr Einstieg zu den Online-Services der Bundesagentur für Arbeit

Auf der Startseite der Bundesagentur für Arbeit – [www.arbeitsagentur.de](http://www.arbeitsagentur.de) finden Sie im oberen Bereich den Zugang zu den **eServices**. Nach einem Klick auf das Navigationselement „eServices“ öffnet sich eine Übersicht aller Online-Angebote.



The screenshot shows the top navigation bar of the website with the logo of the Bundesagentur für Arbeit, a search bar, and a highlighted 'eServices' button. Below the navigation bar is a banner image with the text 'eServices'. Underneath the banner are two tabs: 'PRIVATPERSONEN' (selected) and 'UNTERNEHMEN'. The main content area features a heading: 'Erledigen Sie Ihre Anliegen, ohne Wartezeit bequem von zuhause aus. Sie benötigen zum Anmelden in den aufgeführten eServices nur einen Benutzernamen und ein Kennwort.' Below this heading are three service categories, each with an icon, a title, a brief description, a list of services, and a red button to access them.

**eServices Vermittlung und Beratung**

Melden Sie sich an und nutzen Sie die Vorteile dieser eServices.

Hier können Sie:

- [sich arbeitssuchend melden](#)
- [ihre Bewerberprofile bearbeiten](#)
- [Vermittlungsvorschläge einsehen und Rückmeldung geben](#)

**eServices Geldleistungen**

Melden Sie sich an und nutzen Sie die Vorteile des Online-Antragservice.

Hier können Sie:

- [Arbeitslosengeld beantragen](#)
- [Berufsausbildungsbeihilfe beantragen](#)
- [Inaktivengeld beantragen](#)
- [Ihre Bescheide und Nachweise einsehen](#)
- [berechtigte Leistungen einsehen](#)

VIDEO: [eServices, Ihre Vorteile erklärt](#)

FLYER: [Arbeitslosengeld online beantragen](#)

VIDEO (YouTube): [Arbeitslosengeld online beantragen](#)

FLYER: [Berufsausbildungsbeihilfe online beantragen](#)

VIDEO (YouTube): [Berufsausbildungsbeihilfe online beantragen](#)

**Weitere eServices**

Sie nehmen eine Beschäftigung auf, haben Urlaub geplant oder möchten Ihre persönlichen Daten wie Adresse, Bankverbindung, Kontaktdaten ändern? Melden Sie sich an und nutzen Sie die Vorteile weiterer eServices.

Hier können Sie:

- [persönliche Daten einsehen und ändern](#)
- [Termine einsehen](#)
- [Arbeitsaufnahmen mitteilen](#)
- [Krankmeldungen mitteilen](#)
- [Urlaub mitteilen](#)
- [weitere Veränderungen anzeigen](#)

Nach einem kurzen Registrierungsprozess haben Sie Zugang zu den Online-Leistungen der Bundesagentur für Arbeit.

---

## Das bietet Ihnen das Postfach

- Fragen zu Ihrem Antrag? Schreiben Sie eine Postfachnachricht
- Ihre Postfachnachrichten haben Sie jederzeit übersichtlich an einem Ort – sowohl Ihre gesendeten, als auch Ihre erhaltenen Nachrichten.
- Die Verschlüsselung ermöglicht im Gegensatz zur unverschlüsselten E-Mail-Kommunikation eine sichere Übertragung von Nachrichten zwischen Ihnen und der Agentur für Arbeit. Somit können vertrauliche Informationen ausgetauscht werden, was auch personen- und fallbezogene Antworten unserer Mitarbeiter(innen) ermöglicht.
- Wenn Sie möchten, werden Sie per E-Mail informiert, sobald Sie eine neue Postfachnachricht erhalten haben.
- Aus Sicherheitsgründen steht dieser Service nur Kunden mit entsprechender Sicherheitsstufe zur Verfügung (Ausweissichtprüfung in der Agentur oder über den neuen Personalausweis).



---

## Unsere Online-Angebote der eServices Geldleistungen

- **Arbeitslosengeld** beantragen
- **Mitteilung** von Arbeitsunfähigkeit, Ortsabwesenheit/Urlaub, Abmeldung von der Agentur für Arbeit und vieles mehr
- **Bescheide und Nachweise** empfangen
- **Ausgezahlte Leistungen** einsehen
- **Termine** in der Agentur für Arbeit im Auge behalten
- **Dokumente** während der Online-Beantragung hinzufügen bzw. nachreichen
- Mit sicheren **Postfachnachrichten** auch vertrauliche Informationen versenden und empfangen
- **Anschrift** oder **Bankverbindung** ändern
- Übermittelte Anträge und Veränderungsmitteilungen in einer **Historie** nachvollziehen



### Brauchen Sie Hilfe?

Bei Fragen senden Sie uns gerne eine Postfachnachricht.

Oder nutzen Sie eine der gebührenfreien Service-Hotlines:

0800 4 5555 03 (Technischer Support)

0800 4 5555 00 (Allgemeine Auskünfte)

**Herausgeberin**

Bundesagentur für Arbeit

90327 Nürnberg

Organisationsbereich GR2

Oktober 2018

**[www.arbeitsagentur.de](http://www.arbeitsagentur.de)**



Einfach QR-Code mit  
Smartphone scannen.