

# 1 Bau

## Betriebliche Ausbildungen

- Anlagenmechaniker/in für Sanitär-, Heizungs- und Klimatechnik
- Asphaltbauer/in
- Aufbereitungsmechaniker/in
  - Fachrichtung Naturstein
  - Fachrichtung Sand und Kies
- Ausbaufacharbeiter/in
- Baugeräteführer/in
- Baustoffprüfer/in
- Bauten- und Objektbeschichter/in
- Bauwerksabdichter/in
- Bauwerksmechaniker/in für Abbruch- und Betontrenntechnik
- Bauzeichner/in
- Behälter- und Apparatebauer/in
- Bergbautechnologe
- Beton- und Stahlbetonbauer/in
- Betonfertigteilbauer/in
- Bodenleger/in
- Brunnenbauer/in
- Dachdecker/in
- Elektroniker/in (Handwerk)
  - Fachrichtung Energie- und Gebäudetechnik
- Elektroniker/in für Gebäude- und Infrastruktursysteme
- Estrichleger/in
- Fachkraft für Holz- und Bautenschutzarbeiten
- Fachkraft Rohr-, Kanal- und Industrieservice
- Fachkraft Straßen- und Verkehrstechnik
- Fachkraft für Wasserversorgungstechnik
- Fachkraft Wasserwirtschaft
- Fassadenmonteur/in
- Feuerungs- und Schornsteinbauer/in
- Fliesen-, Platten- und Mosaikleger/in
- Gebäudereiniger/in

- Gerüstbauer/in
- Glaser/in
  - Fachrichtung Fenster- und Glasfassadenbau
  - Fachrichtung Verglasung und Glasbau
- Gleisbauer/in
- Hochbaufacharbeiter/in
- Holz- und Bautenschützer/in
- Holzmechaniker/in
- Immobilienkaufmann/-frau
- Industrie-Isolierer/in
- Isolierfacharbeiter/in
- Kanalbauer/in
- Keramiker/in
- Klempner/in
- Land- und Baumaschinenmechatroniker/in
- Maler- und Lackierer/in
  - Fachrichtung Bauten- und Korrosionsschutz
  - Fachrichtung Gestaltung und Instandhaltung
  - Fachrichtung Kirchenmalerei und Denkmalpflege
- Maurer/in
- Mechatroniker/in für Kältetechnik
- Naturwerksteinmechaniker/in
  - Fachrichtung Steinmetztechnik
  - Fachrichtung Maschinenbearbeitungstechnik
  - Fachrichtung Schleiftechnik
- Ofen- und Luftheizungsbauer/in
- Parkettleger/in
- Prüftechnologe/-technologin Keramik
- Raumausstatter/in
- Rohrleitungsbauer/in
- Rollladen- und Sonnenschutzmechatroniker/in
- Schornsteinfeger/in
- Spezialiiefbauer/in
- Steinmetz/in und Steinbildhauer/in
  - Fachrichtung Steinmetzarbeiten
  - Fachrichtung Steinbildhauerarbeiten
- Straßenbauer/in

- Stuckateur/in
- Technische/r Konfektionär/in
- Technische/r Produktdesigner/in
- Technische/r Systemplaner/in
  - Fachrichtung Stahl- und Metallbautechnik
  - Fachrichtung Versorgungs- und Ausrüstungstechnik
- Tiefbaufacharbeiter/in
  - Fachrichtung Brunnen- und Spezialiiefbauarbeiten
  - Fachrichtung Gleisbauarbeiten
  - Fachrichtung Kanalbauarbeiten
  - Fachrichtung Rohrleitungsbauarbeiten
  - Fachrichtung Tiefbaufacharbeiter/in - Straßenbauarbeiten
- Tischler/in
- Trockenbaumonteur/in
- Verfahrensmechaniker/in für Beschichtungstechnik
- Verfahrensmechaniker/in Steine-/Erdenindustrie
- Vergolder/in
- Vermessungstechniker/in
  - Fachrichtung Bergvermessung
  - Fachrichtung Vermessung
- Wärme-, Kälte- und Schallschutzisolierer/in
- Wasserbauer/in
- Werksteinhersteller/in
- Zimmerer/Zimmerin

## Schulische/Sonstige Ausbildungen

- Bauzeichner/in
- Betriebsassistent/in Handwerk
- Denkmaltechnische/r Assistent/in
- Sprengberechtigte/r
- Technische/r Assistent/in
  - Fachrichtung Bautechnik (oft mit Doppelqualifikation der Fachhochschulreife)

## Duales Studium

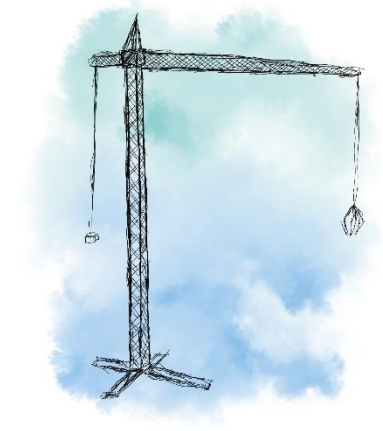
- Angewandte Geodäsie und Geoinformatik
- Architektur
- Bauingenieurwesen
- Energie- und Gebäudetechnik
- Energie- und Gebäudetechnologie
- Facility Management
- Fassadentechnik
- Gebäudeklimatik
- Gebäudetechnik
- Holzbau und Ausbau
- Holztechnik
- Immobilienwirtschaft
- Innenausbau
- Öffentliches Bauen
- Projektmanagement

## (Fach)Hochschulstudium

- Architektur
- Bauchemie
- Bauinformatik
- Bauingenieurwesen
- Facility Management
- Fertigungsingenieurwesen
- Gebäude- und Umwelttechnik
- Gebäude- und Infrastrukturmanagement
- Immobilienwirtschaft und -management
- Innenarchitektur
- Landschaftsarchitektur
- Technisches Gebäudemanagement
- Technische Gebäudeausrüstung
- Versorgungs- und Energietechnik
- Wirtschaftsingenieurwesen
  - Bauingenieurwesen
  - Facility Management

## Universitätsstudium

- Architektur
- Baugeschichte
- Bauingenieurwesen
- Baukulturerbe - erhalten und gestalten
- Bau- und Werkstoffchemie
- Facility Management
- Freiraummanagement
- Freiraumplanung
- Gebäudetechnik
- Innenarchitektur
- Interior Design
- KlimaEngineering
- Landschaftsarchitektur/-planung
- Landschaftsnutzung und Naturschutz
- Mineralogie
- Raumplanung
- Stadt- und Regionalplanung
- Structural Engineering/Bauen im 21. Jahrhundert
- Technische Gebäudeausrüstung
- Technomathematik
- Urbanistik
- Verkehrsplanung
- Werkstoffwissenschaft
- Wirtschaftsingenieurwesen
  - Bauingenieurwesen
  - Baubetrieb



## Anmeldung zur Berufsberatung

[www.berufsberatung-kontakt.de](http://www.berufsberatung-kontakt.de)

telefonisch 0800 4 555500 (kostenfrei)

oder QR-Code scannen



Stand 03/2021

Für die Richtigkeit und Vollständigkeit kann keine Gewähr übernommen werden.