

SCHUL- UND MESSEBESUCHE

# Das GastroMobil on Tour

Unser GastroMobil, ein multimedial ausgebauter Linienbus, besucht Schulen und Berufsmessen in allen Regionen des Landes. Das GastroMobil bietet abwechslungsreiche Spiele, Aktionen und Aufgaben rund um die Berufe in Gastronomie und Hotellerie. Schulklassen können im Bus mit viel Spaß die Branche erleben und spielerisch die Berufe kennenlernen. Auch Information und Austausch kommen nicht zu kurz: In der GastroLounge können sich Schüler von erfahrenen Branchenprofis beraten lassen. Außerdem können sich Jugendliche an der Ausbildungsplatzbörse die Kontakte der Betriebe ausdrücken, die in Ihrer Region ausbilden.



**FAQ zum GastroMobil**



Der Motor hat 12l Hubraum, über 250PS und ist mit einem Rußpartikelfilter ausgestattet.

Gebaut wurde der Bus 1998

An Schulen und großen Plätzen ist mindestens ein Starkstromanschluss (16 Ampere) notwendig und eine Grundfläche von rund 16 m x 8 m, um den Bus aufzustellen und die Highlights vor dem Bus aufzubauen.

Bei Messen & Veranstaltungen in geschlossenen Räumen sollten ein Starkstromanschluss (16 Ampere) und eine Fläche von 14 m x 8 m vorhanden sein.

**Was lernen die Schüler/innen im GastroMobil?**

An jeder Station müssen die Schüler/innen eine Aufgabe lösen. Der/die Lehrer/in bespricht die Lösungen dann anschließend in der Klasse. Zudem bekommen die Schulen Lehrmaterial, damit die Berufe auch im Unterricht behandelt werden können.



**Wann ist das GastroMobil unterwegs?**

Das GastroMobil besucht an jedem Tag bis zu zwei Schulen und ist am Wochenende auf Berufsmessen im Einsatz. Insgesamt erreicht die Kampagne so rund 18000 Jugendliche pro Jahr direkt vor Ort mit dem GastroMobil.



**Woher weiß ich, wann das GastroMobil wo ist?**

Auf der Website [www.wir-gastfreunde.de](http://www.wir-gastfreunde.de) gibt es einen Terminplan, der zeigt, wann der Bus welche Schule und welche Messe besucht.



**Welche Route fährt das GastroMobil?**

Messe-Einsätze und Schulbesuche sind regional aufeinander abgestimmt, so dass die Kampagne möglichst viele Jugendliche direkt erreicht.



**Fährt das GastroMobil zu allen Veranstaltungen?**

Ziel ist es, mit dem GastroMobil möglichst viele Jugendliche zu erreichen. Das bedeutet, dass die Einsatz-Routen effektiv geplant und regional koordiniert werden müssen. Wir bitten um Verständnis, dass deshalb nicht jeder Einsatz-Wunsch berücksichtigt werden kann.



**Wie kann ich das GastroMobil buchen?**

Sie wollen das GastroMobil für eine Berufsmesse oder eine andere Azubi-Veranstaltung in Ihrer Region buchen? Dann geben Sie uns möglichst frühzeitig Bescheid.

**Kontakt:** Verena Tordasi, Hotel- und Gaststättenverband DEHOGA Baden-Württemberg e.V., Augustenstraße 6, 70178 Stuttgart, Tel.: 0711 61988-15, Fax: 0711 61988-46, E-Mail: [tordasi@dehogabw.de](mailto:tordasi@dehogabw.de)

## \*Aufgaben & Multimedia-Aktionen

Alle Infos zum GastroMobil auf [www.wir-gastfreunde.de](http://www.wir-gastfreunde.de)



### Einchecken!

Einmal in die Rolle eines/r Rezeptionist/in schlüpfen: Die Schüler/innen werden an der Rezeption mit unterschiedlichen Bedürfnissen und Fragen der Gäste konfrontiert. Bei der Suche nach der richtigen Antwort gibt es vier Vorschläge zur Auswahl.

### GastroSurfer

Die Schüler/innen erleben eine virtuelle und zugleich „bewegende“ Fahrt durch die Welt der Hotellerie und Gastronomie und müssen dabei Fragen beantworten. Wer hat den höchsten Highscore? Das kann man hinterher auf [www.wir-gastfreunde.de](http://www.wir-gastfreunde.de) checken.



### Gewürz-Bar

Wer erkennt Gewürze am Geruch? In einer Wand sind verschiedene Geruchsproben eingebaut, die die Jugendlichen erraten sollen.

### Koch Dein Menü!

Die Schüler/innen sollen Gerichte virtuell nachkochen. Dabei ist entscheidend, dass die richtigen Zutaten im Kochtopf landen.



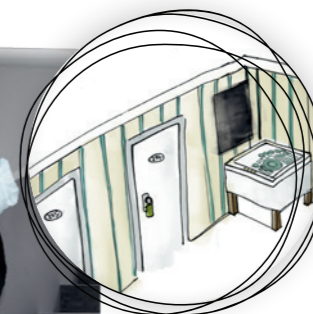
### Wie viel – wie schwer?

Welche Lebensmittel wiegen wie viel? Die Schüler/innen müssen das Gewicht von Gefäßen schätzen, die mit unterschiedlichen Zutaten gefüllt sind.



### Köche backstage

Ein Promi-Koch lässt hinter die Kulissen blicken: Die Jugendlichen bekommen einen exklusiven Einblick in seine Küche.



### Plane Dein Event

Welche Location, welches Entertainment, Menü oder Buffet? Die Jugendlichen müssen mit einem festgelegten Budget eine Veranstaltung planen. Wählen können Sie aus einem Katalog, in dem die Bestandteile des Events mit Preis gelistet sind.

### Talentscout

Wer sich für einen Beruf in der Branche interessiert, kann mit dem Talentscout testen, welcher der sechs Berufe zu ihm passt und sich anschließend direkt die Kontakte der Ausbildungsbetriebe ausdrucken.

### Gestalte Deinen Tisch

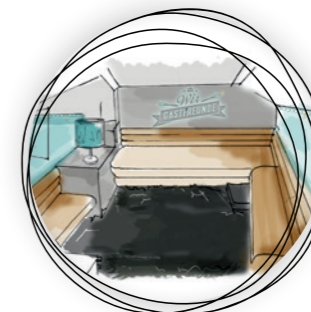
Für jeden Anlass die passende Tischdeko: Die Jugendlichen können an dieser Station ihrer Kreativität freien Lauf lassen und einen Tisch virtuell eindecken.

### GastroMemory

Welche Geräte braucht man in welchem Beruf? Das sollen die Schüler/innen an dieser Station herausfinden.

### GastroLounge

An dieser Station können die Jugendlichen ihre Fragen loswerden: Ein erfahrener Branchenprofi informiert über die Ausbildungsberufe und steht Rede und Antwort.



### GastroExpress

Die Schüler/innen reisen mit dem Gastro-Express rund um die Welt von Hotel zu Hotel – da darf das obligatorische Selfie natürlich nicht fehlen. Wer hat das coolste Selfie? Darüber stimmen die Schüler auf [www.wir-gastfreunde.de](http://www.wir-gastfreunde.de) ab! Der Gewinner darf sich über einen attraktiven Preis freuen!

