

Du entscheidest! Ausbildung. Beruf. Zukunft

Regionaler Teil Main-Tauber-Kreis und Neckar-Odenwald-Kreis



Bundesagentur für Arbeit

Agentur für Arbeit
Tauberbischofsheim

bringt weiter.



**Berufs
Informations
Zentrum**

Vorwort

Liebe Schülerinnen und Schüler,

in dem folgenden Überblickshelfer der Sekundarstufe I findet ihr alles Wissenswerte rund um den regionalen Ausbildungsmarkt im Main-Tauber-Kreis und Neckar-Odenwald-Kreis. Ausbildungsberufe gibt es sehr viele! Doch welche **betrieblichen Ausbildungsberufe** sind in der Region vertreten? Welche Chancen hast du, in diesem Beruf einen Ausbildungsplatz zu finden? Vielleicht handelt es sich aber auch um eine **schulische Ausbildung**? Oder du willst zum größten Arbeitgeber von Deutschland - dem **Öffentlichen Dienst**? Hier findest du Antworten! Sollte es dein Plan sein, auf eine **weiterführende Schule** zu gehen, findest du auch hier alle Adressen, Schularten sowie Zugangsvoraussetzungen. Bei weiteren Fragen steht dein/e Berufsberater/in gerne zu einem persönlichen Beratungsgespräch zur Verfügung. Die Kontaktdaten findest du auf der letzten Seite.

Deine Berufsberatung

Inhaltsangabe

Betriebliche Ausbildung Seite 3

Zweijährige Berufsausbildung Seite 8

Schulische Ausbildung Seite 9

Öffentlicher Dienst und Bundeswehr Seite 12

Weiterführende Schule Seite 13

BewO- Bewerbungsverfahren online Seite 21

Zweiter Bildungsweg Seite 22

Weiterbildungsmöglichkeiten Seite 23

Studieren ohne Abitur Seite 24

Kontaktdaten der Berufsberatung Seite 27

Abkürzungen:

MTK = Main-Tauber-Kreis **NOK** = Neckar-Odenwald-Kreis
BCH = Buchen **MOS** = Mosbach **MGH** = Bad Mergentheim
TBB = Tauberbischofsheim **WTH** = Wertheim



Die betrieblichen Ausbildungsmöglichkeiten in unserer Region

Ausbildungsberuf	Schulabschluss	Berufsschule und Hinweise
Anlagenmechaniker/in Sanitär-, Heizungs- und Klimatechnik	HS	1-jähr. BFS, regionale Standorte
Aufbereitungsmechaniker/in Naturstein	HS	Block Wiesau, Eichstätt
Augenoptiker/in	MR	Block Leonberg
Automobilkaufmann/frau	MR, FHR, Abi	BS Heilbronn
Bäcker/in	HS	BCH, MGH
Bankkaufmann/frau	MR, FHR, Abi	regionale Standorte
Baugeräteführer/in	HS	Block Schorndorf
Bautechnische/r Konstrukteur/in (Bauzeichner/in)	HS, MR	BS Heilbronn
Behälter- und Apparatebauer/in	HS	BS Stuttgart, Karlsruhe
Berufskraftfahrer/in	HS	Block Heilbronn, Kulmbach
Beton- und Stahlbetonbauer/in	HS	regionale Standorte
Bodenleger/in	HS	Block Ehingen
Brauer/in und Mälzer/in	HS, MR	Block Ulm
Buchhändler/in	MR, FHR, Abi	Block Stuttgart, Heidelberg
Dachdecker/in	HS	Block Karlsruhe
Drogist/in	HS, MR	Block Stuttgart, Heidelberg

Abkürzungen:

HS = Hauptschulabschluss

MR = Mittlere Reife

FHR = Fachhochschulreife

Abi = Abitur

BS = Berufsschule

BFS = Berufsfachschule

Block = Blockunterricht (Im Blockunterricht wird die betriebliche Ausbildung für einen gewissen Zeitraum unterbrochen und rein schulisch fortgesetzt. Zusammen mit deiner Berufsschulklassse wirst du diesen Block dann für zwei oder drei Wochen, oder auch für mehrere Monate, absolvieren. Es ist ein wenig so, als würdest du wieder zu Schule gehen)

Ausbildungsberuf	Schulabschlüsse	Berufsschule und Hinweise
Elektroniker/in Betriebstechnik	MR	regionale Standorte
Elektroniker/in Energie- und Gebäudetechnik	HS	1-jähr. BFS, regionale Standorte
Elektroniker/in Geräte und Systeme	HS, MR	regionale Standorte
Estrichleger/in	HS	BS Heilbronn, Schorndorf
Fachangestellte/r für Arbeitsmarktdienstleistungen	MR	BS Karlsruhe
Fachangestellte/r für Bäderbetriebe	HS, MR	Block Mannheim
Fachangestellte/r für Medien und Infodienste	MR, FHR, Abi	Block Calw
Fachinformatiker/in verschiedene Fachrichtungen	MR, FHR, Abi	regionale Standorte, bzw. Schwäbisch Hall, Neckarsulm, Stuttgart
Fachkraft - Abwassertechnik	HS, MR	BS Stuttgart
Fachkraft - Fruchtsafttechnik	HS, MR	BS Geisenheim
Fachkraft - Kurier-, Express- und Postdienstleistung	HS	Block Stuttgart, Mannheim
Fachkraft - Lagerlogistik	HS, MR	regionale Standorte
Fachkraft - Lebensmitteltechnik	HS	Block Heilbronn
Fachkraft - Möbel-, Küchen- und Umzugsservice	HS	Block Eberbach
Fachkraft - Rohr-, Kanal- und Industrieservice	HS	BS Stuttgart
Fachkraft - Veranstaltungstechnik	MR, FHR, Abi	Block Baden-Baden
Fachkraft für Metalltechnik	HS	regionale Standorte
Fachlagerist/in	HS	regionale Standorte
Fachmann/-frau - Restaurants und Veranstaltungsgastronomie	HS, MR	1. Jahr MGH, Block Bad Überkingen
Fachmann/frau-Systemgastronomie	HS, MR	1. Jahr MGH, BS Bad Überkingen
Fachverkäufer/in-Lebensmittelhandwerk	HS	regionale Standorte
Fahrzeuglackierer/in	HS	MOS, Heilbronn, Heidelberg
Feinwerkmechaniker/in	HS	1-jähr. BFS, regionale Standorte
Flachglastechnologe/in	HS, MR	Block Wertheim
Fleischer/in	HS	BCH, Heilbronn
Fliesen-, Platten- und Mosaikleger/in	HS	1-jähr. BFS TBB, Block Heilbronn
Florist/in	HS	BS Heilbronn, Heidelberg
Forstwirt/in	HS	Block Aalen, Gengenbach
Friseur/in	HS	1-jähr. BFS MGH, BCH

Ausbildungsberuf	Schulabschlüsse	Berufsschule und Hinweise
Gärtner/in	HS	BS Heilbronn, Heidelberg
Geomatiker/in	MR, FHR, Abi	Block Stuttgart
Gerüstbauer/in	HS	Block Weiterstadt
Gießereimechaniker/in	HS	BS Buchen
Glasapparatebauer/in	HS, MR	Block Wertheim
Glaser/in - Fenster- und Glasfassadenbau	HS	BS Stuttgart
Gleisbauer/in	HS	BS Bühl, Schw.Hall, Geislingen
Hauswirtschaftler/in	HS	BS Heilbronn, MGH
Holzbearbeitungsmechaniker/in	HS	Block Göppingen
Holzmechaniker/in	HS	1-jähr. BFS TBB
Hörakustiker/in	MR, FHR, Abi	Block Lübeck
Hotelfachmann/frau	HS	1. Jahr MGH, Bad Überkingen
Industrieelektriker/in verschiedene FR	HS	regionale Standorte
Industriekaufmann/frau	MR, FHR, Abi	regionale Standorte
Industriemechaniker/in	HS	regionale Standorte
IT-Systemelektroniker/in	MR	BS Heilbronn
Justizfachangestellte/r	MR	BS Ellwangen
Kaufmann/frau für Büromanagement	MR	regionale Standorte
Kaufmann/frau - Dialogmarketing	MR	Block Esslingen
Kaufmann/frau -Digitalisierungsmanagement	MR, FHR, Abi	BS Walldürn, Heilbronn
Kaufmann/frau - E-Commerce	MR, FHR, Abi	BS Heilbronn
Kaufmann/frau - Einzelhandel	HS	regionale Standorte
Kaufmann/frau - Groß- und Außenhandel	HS, MR	regionale Standorte
Kaufmann/Kauffrau Hotelmanagement	MR, FHR, Abi	BS Villingen-Schwenningen
Kaufmann/frau - IT-System-Management	MR	BS Heilbronn
Kaufmann/frau - Spedition und Logistikdienstleistungen	MR	BS Heilbronn, Mannheim, Stuttgart
Kaufmann/frau - Tourismus und Freizeit	MR	Block Baden-Baden
Kaufmann/frau - Versicherungen und Finanzanlagen	MR, FHR, Abi	BS Heilbronn -Mindestalter 18 Jahre, FS erwünscht

Ausbildungsberuf	Schulabschlüsse	Berufsschule und Hinweise
Klempner/in	HS	BS Ulm
Koch/Köchin	HS	1. Jahr MGH, Block Bad Übingen
Konditor/in	HS	1. Jahr, MGH, dann Heilbronn
Konstruktionsmechaniker/in	HS	regionale Standorte
Kraftfahrzeugmechatroniker/in	HS	1-jähr. BFS, regionale Standorte
Land- und Baumaschinenmechatroniker/in	HS	1-jähr. BFS, Block Kirchheim-Teck
Landwirt/in	HS	1-jähr. BFS in MOS oder CR
Maler- und Lackierer/in	HS	regionale Standorte
Maschinen- und Anlagenführer/in	HS	regionale Standorte
Maurer/in	HS	regionale Standorte
Mechatroniker/in	HS, MR	MGH, MOS
Mechatroniker/in - Kältetechnik	HS, MR	Block Leonberg
Mediengestalter/in	MR, FHR, Abi	BS Heilbronn, Stuttgart
Medienkaufmann/frau		
Medizinische/r Fachangestellte/r	HS, MR	BS Heidelberg
Metallbauer/in	HS	BS MGH, MOS
Natursteinwerkmechaniker/in	HS	Block Eichstätt
Notarfachangestellte/r	MR, FHR, Abi	Block, Stuttgart
Ofen- und Luftheizungsbauer/in	HS	Block Stuttgart
Orgelbauer/in	HS, MR	Block Ludwigsburg
Orthopädietechnik-Mechaniker/in	HS, MR	Stuttgart, Heidelberg
Orthopädieschuhmacher/in	HS, MR	Stuttgart
Packmitteltechnologe/in	HS, MR	Block Stuttgart
Parkettleger/in	HS	Block Ehingen
Pharmazeutisch-kaufmännische/r Angestellte/r	HS, MR	BS Heilbronn, Ellwangen
Produktionsfachkraft Chemie	MR	BS Stuttgart
Produktionstechnologe/in	MR, FHR, Abi	BS Aalen
Raumausstatter/in	HS, MR	Block Stuttgart
Rechtsanwaltsfachangestellte/r	MR	Block Ellwangen, Heilbronn, Heidelberg
Rohrleitungsbauer/in	HS	BS Sinsheim, Karlsruhe
Rollladen- und Sonnenschutzmechatroniker/in	HS	Block Ehingen

Ausbildungsberuf	Schulabschlüsse	Berufsschule und Hinweise
Schornsteinfeger/in	HS, MR	Block Ulm
Sozialversicherungsfachangestellte/r	MR	BS Heilbronn
Sport- und Fitnesskaufmann/frau	MR	Block Stuttgart
Steinmetz/in und Steinbildhauer/in	HS	Block Freiburg
Steuerfachangestellte/r	MR, FHR, Abi	BS Heilbronn
Straßenbauer/in	HS	TBB, Block Schorndorf u. MOS
Straßenwärter/in	HS	Block Nagold
Stuckateur/in	HS	Block Leonberg
Technische/r Produktdesigner/in	MS	TBB, BCH, Stuttgart
Technische/r Systemplaner/in	MR	Block Heilbronn
Thermometermacher/in	HS	Block WTH
Tiefbaufacharbeiter/in	HS	Block Schorndorf
Tiermedizinische/r Fachangestellte/r	HS, MR	BS Stuttgart
Tischler/in	HS	1-jähr. BFS TBB, BCH
Tourismuskaufmann/frau	MR	BS Heilbronn
Umwelttechnologie/-technologin für Kreislauf- und Abfallwirtschaft	HS	BS Stuttgart
Verfahrenstechnologie/in (verschiedene Fachrichtungen)	HS	BS MOS, Künzelsau
Verkäufer/in	HS	regionale Standorte
Vermessungstechniker/in	MR	BS Stuttgart, Karlsruhe
Verwaltungsfachangestellte/r	MR	BS TBB, MOS
Wärme-, Kälte- und Schallschutzisolierer/in	HS	Block Brühl u. Schorndorf
Werkstoffprüfer/in	MR	Block Stuttgart
Werkzeugmechaniker/in	HS	regionale Standorte
Winzer/in	HS	BS Heilbronn
Zahnmedizinische/r Fachangestellte/r	HS, MR	BS MGH, MOS
Zahntechniker/in	MR	Block Stuttgart
Zerspanungsmechaniker/in	HS	regionale Standorte
Zimmerer/in	HS	Heilbronn
Zweiradmechatroniker/in	HS, MR	1. Jahr MGH, Block Breisach/Rhein

Zweijährige Berufsausbildungen

mit der Möglichkeit einer Fortsetzung der Ausbildung
ins 3. Lehrjahr:

Ausbaufacharbeiter/in

- Estrichleger/in
- Fliesen-, Platten- und Mosaikleger/in
- Stuckateur/in
- Trockenbaumonteur/in
- Wärme-, Kälte- und Schallschutzisolierer/in
- Zimmerer / Zimmerin

Fachkraft -Gastronomie

- Fachmann/-frau Systemgastronomie
- Hotelfachmann/Hotelfachfrau
- Kaufmann/-frau Hotelmanagement
- Fachmann/-frau Restaurants und Veranstaltungsgastronomie

Fachkraft - Holz- und Bautenschutzarbeiten

- Holz- und Bautenschützer/in (2 Fachrichtungen)

Fachkraft - Küche

- Koch/Köchin

Fachkraft - Kurier-, Express- und Postdienstleistungen

- Kaufmann/-frau - Kurier-, Express- u. Postdienstleistungen

Fachkraft für Metalltechnik - Konstruktionstechnik

- Anlagenmechaniker/in
- Konstruktionsmechaniker/in
- Metallbauer/in - Konstruktionstechnik

Fachkraft für Metalltechnik - Montage-technik

- Fertigungsmechaniker/in
- Industriemechaniker/in

Fachkraft für Metalltechnik - Umform- und Drahttechnik

- Stanz- und Umformmechaniker/in

Fachkraft für Metalltechnik - Zerspantungstechnik

- Feinwerkmechaniker/in
- Präzisionswerkzeugmechaniker/in (2 Fachrichtungen)
- Zerspantungstechnikmechaniker/in

Fachlagerist/in

- Fachkraft - Lagerlogistik

Fahrradmonteur/in

- Zweiradmechatroniker/in (2 Fachrichtungen)

Hochbaufacharbeiter/in

- Bauwerksmechaniker/in für Abbruch und Betontrenntechnik
- Beton- und Stahlbetonbauer/in
- Feuerungs- und Schornsteinbauer/in
- Maurer/in

Industrieelektriker/in – Betriebstechnik

- Elektroniker/in – Automatisierung
- Elektroniker/in - Gebäude- und Infrastruktursysteme
- Elektroniker/in - Maschinen- und Antriebstechnik

Industrieelektriker/in - Geräte und Systeme

- Elektroniker/in - Automatisierungstechnik (Industrie)
- Elektroniker/in - Gebäude- und Infrastruktursysteme
- Elektroniker/in - Geräte und Systeme
- Elektroniker/in - Maschinen- und Antriebstechnik

Maschinen- und Anlagenführer/in

- Brauer/in und Mälzer/in
- Fachkraft - Fruchtsafttechnik
- Fachkraft - Lebensmitteltechnik
- Packmitteltechnologe/-technologin
- Medientechnologe/-technologin Druckverarbeitung
- Kunststoff- und Kautschuktechnologe
- Fertigungsmechaniker/in
- Zerspantungstechnikmechaniker/in
- Werkzeugmechaniker/in
- Industriemechaniker/in
- Feinwerkmechaniker/in

Servicekraft - Schutz und Sicherheit

- Fachkraft - Schutz und Sicherheit

Tiefbaufacharbeiter/in

- Gleisbauer/in
- Kanalbauer/in
- Rohrleitungsbauer/in
- Spezialtiefbauer/in
- Straßenbauer/in

Verkäufer/in

- Kaufmann/-frau im Einzelhandel

Altenpflegehelfer/in bis 31.12.2026

Voraussetzungen

- Hauptschulabschluss
- Ausbildungsvertrag mit einem geeigneten Träger einer Einrichtung der Altenhilfe

Dauer 1 Jahr

Hinweis Der erfolgreiche Abschluss berechtigt zum Besuch einer 3-jährigen Berufsfachschule.

Ab 01.01.2027 Pflegeassistent/in

Voraussetzungen

- Hauptschulabschluss
- Ausbildungsvertrag mit einer Einrichtung der allgemeinen Akutpflege, der allgemeinen Langzeitpflege oder in der ambulanten Pflege.

Dauer 18 Monate

Hinweis Die praktische Ausbildung erfolgt in verschiedenen Einrichtungen (z.B. in Krankenhäusern und Pflegeeinrichtungen). Der erfolgreiche Abschluss ermöglicht die Ausbildung zum/zur Pflegefachmann/Pflegefachfrau.

Adressen

Augusta-Bender-Schule
Schillerstr.2
74821 Mosbach
06261 890850 www.augusta-bender-schule.de
Kooperationsschule = Helene-Weber-Schule Buchen

Berufliche Schule für Ernährung.Pflege.Erziehung
Seegartenstr.16
97980 Bad Mergentheim
07931 482670 www.epe-mgh.de

Berufsfachschule für Pflegeberufe
Caritas Krankenhaus
Uhlandstr. 7
97980 Bad Mergentheim
07931 583741 www.ckbm.de

Johannes-Diakonie Mosbach
Berufsfachschule für Altenpflege
Tannenweg 8
74821 Mosbach
06261 92570 www.johannes-diakonie.de

Johanniter-Unfall-Hilfe e.V.
Staatl. anerkannte Schule für Altenarbeit und Altenpflege
Frankensteinerstr. 4a
97877 Wertheim
09342 911020 www.johanniter.de

Anästhesietechnische/r Assistent/in

Voraussetzungen

- Mittlere Reife

Dauer 3 Jahre

Hinweis 1-wöchiges Anästhesie-/Pflegepraktikum wird empfohlen

Adresse

Berufsfachschule für Pflegeberufe
Caritas Krankenhaus
Uhlandstr. 7
97980 Bad Mergentheim
07931 583741 www.ckbm.de

Erzieher/in

Voraussetzungen

Mittlerer Bildungsabschluss und entweder

a) erfolgreicher Abschluss des 1-jährigen Berufskolleg für Sozialpädagogik oder

b) eine einschlägige abgeschlossene Berufsausbildung (z.B. als Sozialpädagogische/r Assistent/in) oder

- allgemeine oder fachgebundene Hochschulreife

oder Fachhochschulreife und ein 6-wöchiges Praktikum in einer sozialpädagogischen Einrichtung

- Nachweis einer Praktikumsstelle

Dauer 3 Jahre (zwei Formen möglich)

- 2 Jahre an der Fachschule für Sozialpädagogik und im Anschluss 1 Jahr Berufspraktikum oder

- 3 Jahre Fachschule für Sozialpädagogik mit integrierter praktischer Ausbildung -PIA (nur mit Ausbildungsvertrag bei einem geeigneten Träger)

Adressen

Augusta-Bender-Schule
Schillerstr.2
74821 Mosbach
06261 890850 www.augusta-bender-schule.de

Berufliche Schule für Ernährung.Pflege.Erziehung
Seegartenstr.16
97980 Bad Mergentheim
07931 482670 www.epe-mgh.de
(ausschließlich PIA)

Euro Akademie Tauberbischofsheim
Fachschule für Sozialpädagogik
Bahnhofstr. 17
97941 Tauberbischofsheim
09341 92820 www.euroakademie.de
(ausschließlich Fachschulausbildung)

Katholische private Fachschule für Sozialpädagogik
St. Rochus-Str.6
74722 Buchen
06281 4991 www.fsp-buchen.de

Heilerziehungsassistent/in

Voraussetzungen

- Hauptschulabschluss
- Zusage für einen geeigneten Ausbildungsplatz für die praktische Ausbildung (z.B. in der Behindertenhilfe, Sozialpsychiatrie oder Pflegeeinrichtungen)

Dauer 2 Jahre

Adresse

Johannes-Diakonie Mosbach
Fachschule für Sozialwesen
Schwimmbadweg 2
74924 Neckarbischofsheim
07263 6055712 www.johannes-diakonie.de

Heilerziehungspfleger/in

Voraussetzungen

- Mittlerer Bildungsabschluss und entweder

a) abgeschlossene einschlägige Berufsausbildung

oder

b) eine mind. 1-jährige angeleitete geeignete praktische Tätigkeit im Sozial- und Gesundheitswesen (z.B. 1-jähriges Freiwilliges Soziales Jahr)

- Zusage für einen fachpraktischen Ausbildungsplatz

oder

- allgemeine oder fachgebundene Hochschulreife, Fachhochschulreife oder schulischen Teil Fachhochschulreife eines beruflichen Gymnasiums Fachrichtung Sozialpädagogik oder Sozialwissenschaft und eine abgeschlossene einschlägige Berufsausbildung oder 6-wöchige praktische Vollzeittätigkeit im Sozial- und Gesundheitswesen

Dauer 3 Jahre

Adresse

Johannes-Diakonie Mosbach

Fachschule für Sozialwesen

Schwimmbadweg 2

74924 Neckarbischofsheim

07263 6055712 www.johannes-diakonie.de

Medizinische/r Technologie/in - Radiologie

Voraussetzungen

- Mittlerer Bildungsabschluss

- Mindestalter 17 Jahre

Dauer 3 Jahre

Adressen

Berufsfachschule für Pflegeberufe

Caritas Krankenhaus

Uhlandstr. 7

97980 Bad Mergentheim

07931 583741 www.ckbm.de

Bildungsinstitut für Gesundheits- und

Krankenpflege

Neckar-Odenwald-Kliniken gGmbH

Knopfweg 1

74821 Mosbach

06261/83117 www.neck

(Schulstandort ggf. abweichend)

Notfallsanitäter/in

Voraussetzungen

- Mittlerer Bildungsabschluss oder

- Hauptschulabschluss und erfolgreich abgeschlossene mindestens 2-jährige Berufsausbildung

Weitere Zugangsvoraussetzungen bitte beim Bildungsträger erfragen

Dauer 3 Jahre

Adressen

Deutsches Rotes Kreuz

Kreisverband Bad Mergentheim e.V.

Rotkreuzstr. 31

97980 Bad Mergentheim

07931 482900 www.drk-bad-mergentheim.de

Deutsches Rotes Kreuz

Kreisverband Buchen e.V.

Henry-Dunant-Str. 1

74722 Buchen

06281 52220 www.drk-buchen.de

Deutsches Rotes Kreuz

Kreisverband Mosbach e.V.

Sulzbacher Str. 17

74821 Mosbach

06261 92080 www.drk-mosbach.de

Deutsches Rotes Kreuz

Kreisverband Tauberbischofsheim e.V.

Mergentheimer Str. 30

97941 Tauberbischofsheim

09341 92950 www.drk-tbb.de

Operationstechnische/r Assistent/in

Voraussetzungen

- Mittlerer Bildungsabschluss

Weitere Zugangsvoraussetzungen bitte beim Bildungsträger erfragen

Dauer 3 Jahre

Adressen

Berufsfachschule für Pflegeberufe

Caritas Krankenhaus

Uhlandstr. 7

97980 Bad Mergentheim

07931 583741 www.ckbm.de

Bildungsinstitut für Gesundheits- und Krankenpflege

Neckar-Odenwald-Kliniken gmbH

Knopfweg 1

74821 Mosbach

06261/83117

(Schulstandort ggf. abweichend)

Pflegehilfe

Voraussetzungen

-Hauptschulabschluss
oder gleichwertiger Bildungsstand, ärztliches Attest als Nachweis, Ausbildungsvertrag (Träger der praktischen Ausbildung)

Dauer 1 Jahr

Adresse

Berufsfachschule für Pflegeberufe
Albert-Schweitzer-Str. 35
97941 Tauberbischofsheim
09341 8001271 www.khtbb.de

Ab 01.01.2027 Pflegeassistent/in

-siehe Seite 9

Pflegefachmann / -frau

Voraussetzungen

- Mittlerer Bildungsabschluss oder
- Hauptschulabschluss und entweder
a) eine erfolgreich abgeschlossene
mind. 2-jährige Berufsausbildung oder
b) die Ausbildung zum/r Altenpflege-
bzw. Gesundheits- und Krankenpflege-
helfer/in oder
c) die Ausbildung zum/zur Pflegeassistent/in

Hinweis

ab 3. Jahr Vertiefung im Bereich Altenpflege oder Gesundheits- und Kinderkrankenpflege möglich.

Dauer 3 Jahre

Adressen

Augusta-Bender-Schule
Schillerstr.2
74821 Mosbach
06261 890850 www.augusta-bender-schule.de

Berufliche Schule für Ernährung, Pflege, Erziehung
Seergartenstr.16
97980 Bad Mergentheim
07931 482670 www.epe-mgh.de

Berufsfachschule für Pflegeberufe
Caritas Krankenhaus
Uhlandstr. 7
97980 Bad Mergentheim
07931 583741 www.ckbm.de

Berufsfachschule für Pflegeberufe

Albert-Schweitzer-Str. 35
97941 Tauberbischofsheim
09341 8001363 www.khtbb.de

Bildungsinstitut für Gesundheits- und Krankenpflege
Neckar-Odenwald-Kliniken gGmbH
Knopfweg 1
74821 Mosbach
06261 83117 www.neckar-odenwald-kliniken.de

Johannes-Diakonie Mosbach
Berufsfachschule für Altenpflege
Tannenweg 8
74821 Mosbach
06261 92570 www.johannes-diakonie.de

Johanniter-Unfall-Hilfe e.V.
Staatl. anerkannte Schule für Altenarbeit und Altenpflege
Frankensteinerstr. 4a
97877 Wertheim
09342 911020 www.johanniter.de

Physiotherapeut/in

Voraussetzungen

- Mittlerer Bildungsabschluss
Weitere Zugangsvoraussetzungen bitte beim Bildungsträger erfragen

Dauer 3 Jahre

Adresse

Sanitas Tauberfranken gGmbH
Fachschule für Physiotherapie
Johann-Hammer-Str. 24
97980 Bad Mergentheim
07931 98700 www.sanitas-tauberfranken.de

Sozialpädagogische/r Assistent/in - Kinderpfleger/in

Voraussetzungen

-Hauptschulabschluss
(Notendurchschnitt mindestens 3,0; im Fach Deutsch mindestens Note 3)

-Nachweis Praktikumsplatz

Dauer 3 Jahre (davon 2 Jahre Berufsfachschule für Kinderpflege und 1 Jahr Berufspraktikum)

Adresse

Berufsfachschule für Sozialpädagogische Assistenz
Helene-Weber-Schule Buchen
St. Rochus-Str. 12
74722 Buchen
06281 564820 www.hws-buchen.de

Fachangestellte/r für Arbeitsmarktdienstleistungen

Voraussetzungen: siehe Homepage
www.arbeitsagentur.de

Schulabschluss: Mittlerer Bildungsabschluss

Ausbildungsdauer: 3 Jahre

Hinweis: Fachpraktische Ausbildung auch an den Standorten Bad Mergentheim, Buchen, Mosbach und Wertheim möglich

Bewerbung: Die Bewerbung erfolgt online

www.arbeitsagentur.de/ausbildung

Ansprechpartner für Rückfragen:

Sylvia Lechel, Tel: 0791 9758 225

Mail: karriere.suedwest@arbeitsagentur.de

Adresse:

Agentur für Arbeit Schwäbisch Hall-Tauberbischofsheim

Pestalozziallee 17, 97941 Tauberbischofsheim

Finanzwirt/in in der Steuerverwaltung

Voraussetzungen: siehe Homepage
www.steuer-kann-ich-auch.de

Schulabschluss: Mittlerer Bildungsabschluss

Ausbildungsdauer: 2 Jahre

Bewerbung: Die Bewerbung erfolgt online

www.bewerberportal.landbw.de

Ansprechpartner für Rückfragen:

Tauberbischofsheim: Frau Wagner, Tel: 09341 804241

Mail: ausbildung-80@finanzamt.bwl.de

Mosbach: Herr Hofmann, Tel.: 06261 807170

Mail: ausbildung-40@finanzamt.bwl.de

Adressen:

Finanzamt Tauberbischofsheim

Dr. Burger Str. 1, 97941 Tauberbischofsheim

Finanzamt Mosbach

Pfalzgraft-Otto-Str. 5, 74821 Mosbach

Beamter/in im mittleren Zolldienst des Bundes

Voraussetzungen: siehe Homepage
www.zoll-karriere.de

Schulabschluss: Mittlerer Bildungsabschluss

Ausbildungsdauer: 2 Jahre

Bewerbung: Die Bewerbung erfolgt online

www.zoll-karriere.de

Ansprechpartner für Rückfragen:

Holger Eckardt, Tel: 07131 8970-1180

Mail: bewerbung.hza-heilbronn@zoll.bund.de

Adresse:

Hauptzollamt Heilbronn

Kastellstr. 53, 74080 Heilbronn

Mittlerer Polizeivollzugsdienst Polizeivollzugsbeamter/in in der Landespolizei

Voraussetzungen: siehe Homepage

www.karriere-polizei-bw.de

Schulabschluss: Mittlerer Bildungsabschluss

Ausbildungsdauer: 30 Monate

Bewerbung: Die Bewerbung erfolgt online

www.bewerbung.polizei-bw.de

Ansprechpartner für Rückfragen:

Vivien Rodrigo, Tel: 07131 104-1215

Max Ilzhöfer Tel.: 07131 104-1214

Marina Trianni Tel: 07131 104-1213

Dominik Baumgart Tel: 07131 104-1212

Steffen Lochner Tel: 07131 104-1211

E-Mail: heilbronn.berufsinfo@polizei.bwl.de

Adresse:

Polizeipräsidium Heilbronn

Einstellungsberatung

Karlstr. 108, 74076 Heilbronn

Mittlerer Polizeivollzugsdienst Polizeivollzugsbeamter/in in der Bundespolizei

Voraussetzungen: siehe Homepage

www.komm-zur-bundespolizei.de

Schulabschluss: Mittlerer Bildungsabschluss

Ausbildungsdauer: 30 Monate

Bewerbung: Die Bewerbung erfolgt online

www.komm-zur-bundespolizei.de

Ansprechpartner für Rückfragen:

Ramona Wolf Tel: 09725 7103-4106

Markus Frank Tel: 09725 7103-4109

Mail: eb.oerlenbach@polizei.bund.de

Adresse:

Bundespolizei

Aus- und Fortbildungszentrum

Heglerstr. 15, 97714 Oerlenbach

Mittlerer Vollzugsdienst im Justizvollzug

Voraussetzungen: siehe Homepage
www.justizvollzug-bw.de

Schulabschluss: Mittlerer Bildungsabschluss

Ausbildungsdauer: 2 Jahre

Bewerbung: Die Bewerbung erfolgt online

www.justizvollzug-bw.de

Ansprechpartner für Rückfragen:

Herr Schwenk, Tel: 06291/28203

Frau Bischof, Tel: 06291/28207

Mail: poststelle@jvaadelsheim.justiz.bwl.de

Adresse:

Justizvollzugsanstalt Adelsheim

Dr. Traugott Bender Str. 2, 74740 Adelsheim

Laufbahnen der Bundeswehr

Voraussetzungen: siehe Homepage

Bewerbung: Die Bewerbung erfolgt online

www.bundeswehrkarriere.de

Ansprechpartner für Rückfragen:

Karriereberater Herr Balzen (für MTK)

Tel: 07131 64291-170

Mail: KarrBBHeilbronn@bundeswehr.org

www.bundeswehr.org

Karriereberater Herr Fücksle (für NOK)

Tel: 0621 96389616

Mail: KarrBBMannheim@bundeswehr.org

www.bundeswehr.org

kostenlose Hotline 0800 9800 880

Adressen:

Karriereberatungsbüro der Bundeswehr
Heilbronn

Kaiserstr. 19, 74072 Heilbronn

Einleitung Berufliche Schulen und Zweiter Bildungsweg

Berufsschule

Bei einer betrieblichen Ausbildung vermittelt die Berufsschule die theoretischen Kenntnisse, die für den Beruf erforderlich sind. Die Inhalte orientieren sich an den Abläufen der betrieblichen Praxis. In der Zeit kannst du einen dem Realschulabschluss gleichwertigen Bildungsstand erwerben oder am Zusatzunterricht zum Erwerb der Fachhochschulreife teilnehmen.

Duale Ausbildungsvorbereitung (AV dual) und die pädagogische Erprobung im Übergangsbereich Schule - Beruf

Das AV dual dauert ein Jahr. Neben dem individuellen Lernen sollen verstärkt Betriebspraktika stattfinden. Durch Betriebspraktika sollst du die betriebliche Realität kennenlernen und eine genauere Vorstellung von Interessen und Möglichkeiten bekommen, um deine Chancen auf einen Ausbildungsplatz zu verbessern. Manche Schulen bieten AV dual auch mit dem Bildungsziel der 2-jährigen BFS an, zum Mittleren Bildungsabschluss.

Vorqualifizierungsjahr Arbeit/Beruf mit Schwerpunkt Erwerb von Deutschkenntnissen (VABO)

Das VABO dauert ein Jahr. Du besuchst es, wenn du berufsschulpflichtig bist und keine oder nur geringe Deutschkenntnisse hast. Nach dem VABO bist du weiterhin berufsschulpflichtig.

1-jährige Berufsfachschule (BFS)

Die 1-jährige BFS ist eine Vollzeitschule. Du besuchst sie meist, wenn du eine praktische Ausbildung im Handwerk, in manchen Industriebereichen oder in der Landwirtschaft machst. Ziel ist es, dass du eine einheitliche, umfassende und moderne berufliche Grundausbildung erwirbst, die den Anforderungen der einzelnen Berufsfelder entspricht.

2-jährige Berufsfachschule (2BFS)

Die 2-jährige BFS ist eine Vollzeitschule. Hier kannst du die Fachschulreife (Mittlerer Bildungsabschluss) erwerben. Durch den Unterricht in den berufsfeldspezifischen Fächern/ Werkstätten erhältst du eine berufliche Grundausbildung.

Berufskolleg (BK) I und II

Das BK I ist eine 1-jährige Vollzeitschule. Du kannst sie mit Mittlerem Bildungsabschluss besuchen, um eine berufliche Grundbildung im entsprechenden Berufsfeld zu erwerben oder bei guten Noten ins BK II überzugehen.

Das BK II bereitet primär auf den Erwerb der Fachhochschulreife vor. Du kannst zudem den Berufsabschluss einer/s Assistentin/ten ablegen.

Weiteres Berufskolleg:

- Kaufmännisches BK Fremdsprachen/Wirtschaftsinformatik

Berufliches Gymnasium

Die beruflichen Gymnasien sind 3-jährige (bzw. 6-jährige) Vollzeitschulen, an denen du die allgemeine Hochschulreife (Abitur) erwerben kannst. Diese Gymnasien gibt es in verschiedenen beruflichen Fachrichtungen.

Hinweis zur Anmeldung

Die Anmeldungen für die meisten 2-jährigen Berufsfachschulen, Beruflichen Gymnasien (3-jährig) und Berufskollegs in Baden-Württemberg müssen über das Online-Anmeldeverfahren „BewO“ getätigt werden. Welche Schulen sich daran beteiligen findest du unter: www.bewo.kultus-bw.de/BewO

Schulen des Zweiten Bildungsweges

(werden nicht in allen Regionen angeboten)

- Vorbereitungskurse Hauptschulabschluss (Schulfremdenprüfung)
- Abendrealschule/-gymnasium
- Berufsaufbauschule
- 1-jähriges BK zum Erwerb der Fachhochschulreife
- Berufsoberschule (Technisch; Wirtschaft; Sozial)
- Kolleg zum Erwerb der allgemeinen Hochschulreife

Adressen zu weiterführenden Schulen findest du unter www.arbeitsagentur.de/kursnet

Duale Ausbildungsvorbereitung (AV dual) und die pädagogische Erprobung im Übergangsbereich Schule - Beruf

AV dual ermöglicht mit Betriebspraktika den direkten Übergang von Schule in Ausbildung.

Voraussetzungen

Berufsschulpflichtige Schüler/innen mit oder ohne Hauptschulabschluss, die keinen beruflichen Anschluss haben. Für das Bildungsziel der zweijährigen zur Fachschulreife führenden Berufsfachschule: Hauptschulabschluss oder Nachweis eines gleichwertigen Bildungsstandes (z.B. Versetzung in Klasse 10 der Werkrealschule).

Dauer

1 Jahr bzw. 2 Jahre möglich

Abschluss

1-jährig: Niveau des Hauptschulabschlusses oder unterhalb
2-jährig: Mittlerer Bildungsabschluss möglich

Schulen

Augusta-Bender-Schule Mosbach
Fachrichtung: Gastronomie u. Service, Pflege, Soziales
www.augusta-bender-schule.de

Berufliche Schule für Ernährung.Pflege.Erziehung
Bad Mergentheim
Fachrichtung: Hauswirtschaft u. Ernährung, Holz, Metall
www.epe-mgh.de

Berufliches Schulzentrum Wertheim
Fachrichtung: Pflege, Hauswirtschaft u. Ernährung, Elektro, Metall, Glas
www.bsz-wertheim.de

Gewerbeschule Mosbach
Fachrichtung: Elektro, Metall
www.gewerbeschule-mosbach.de

Gewerbliche Schule Tauberbischofsheim
Fachrichtung: Bau, Farbgestaltung, Holz, Metall, Raumgestaltung
www.gstbb.de

Helene-Weber-Schule Buchen
Fachrichtung: Pflege, Hauswirtschaft u. Ernährung
www.hws-buchen.de

Zentralgewerbeschule Buchen
Fachrichtung: Metall, Elektronik, Holztechnik, Nahrung, Körperpflege
www.zgb-buchen.de

Vorqualifizierungsjahr Arbeit/Beruf mit Schwerpunkt Erwerb von Deutschkenntnissen (VABO)

Das VABO besuchen berufsschulpflichtige Schüler/innen ohne oder mit geringen Deutschkenntnissen.

Ziele des VABO

umfassende Unterstützung beim Erwerb von Deutschkenntnissen
erste berufsbezogene Kompetenzen
Einblick in die deutsche Kultur und alltagsbezogene Kompetenzen
Am Ende des VABO steht eine Sprachstandserhebung zum Nachweis der erworbenen Deutschkenntnisse.

Hinweis VABO:

Die Berufsschulpflicht wird im VABO nicht erfüllt.
Im Anschluss an das VABO kann das AV dual besucht werden.

Dauer

1 Jahr

Abschluss

kein Abschluss

Schulen

Augusta-Bender-Schule
Mosbach
www.augusta-bender-schule.de

Berufliche Schule für Ernährung.Pflege.Erziehung
Bad Mergentheim
www.epe-mgh.de

Berufliches Schulzentrum
Wertheim-Bestenheid
www.bsz-wertheim.de

Frankenlandschule
Walldürn
www.frankenlandschule.de

Kaufmännische Schule
Bad Mergentheim
www.ks-mgh.de

Kaufmännische Schule
Tauberbischofsheim
www.kstbb.de

Ludwig-Erhard-Schule
Mosbach
www.les-mosbach.de

1-jährige Berufsfachschule (BFS)

Die 1-jährige BFS besucht, wer eine praktische Ausbildung im Handwerk, in manchen Industriebereufen sowie in der Landwirtschaft macht.

Voraussetzungen

Abschluss eines Vorvertrags oder eine schriftliche Ausbildungszusage.

Ohne Vorvertrag oder Ausbildungsplatzzusage ist eine Aufnahme möglich, wenn noch freie Plätze vorhanden sind und die Schulnoten das Bestehen der 1-jährigen BFS nahelegen.

Dauer

1 jährige Vollzeitschule

Abschluss

Fachtheoretische und -praktische Vorbereitung auf ein Berufsfeld in Vollzeitunterricht. Die 1-jährige BFS endet mit einer berufspraktischen Abschlussprüfung.

Wurde die 1-jährige BFS ohne Hauptschulabschluss erfolgreich besucht, wird ein dem Hauptschulabschluss gleichwertiger Bildungsstand bestätigt.

Anrechnung

Die 1-jährige BFS bildet die schulischen und betrieblichen Inhalte des 1. Ausbildungsjahres ab und wird in der Regel auf die Ausbildungsdauer angerechnet.

Finanzielles

Während des Besuchs der 1-jährigen BFS besteht kein Anspruch auf Ausbildungsvergütung. Die Praktikumstage, die im Betrieb verbracht werden (z.B. während der Schulferien) können bezahlt werden. Manche Betriebe legen die Vergütung um, sodass man monatlich ein kleines Taschengeld erhält.

Schulen

Augusta-Bender-Schule
Mosbach
Fachrichtung: Landwirtschaft
www.augusta-bender-schule.de

Gewerbeschule Mosbach
Mosbach
Fachrichtung: Fahrzeugtechnik, Metall
www.gewerbeschule-mosbach.de

Gewerbliche Schule
Bad Mergentheim
Fachrichtung: Elektrotechnik, Fahrzeugtechnik, Körperpflege, Sanitär-, Heizungs- & Klimatechnik
www.gsmgh.de

Gewerbliche Schule
Tauberbischofsheim
Fachrichtung: Fahrzeugtechnik, Holz, Metall
www.gstbb.de

Zentralgewerbeschule Buchen
Buchen
Fachrichtung: Fahrzeugtechnik, Holz, Körperpflege
www.zgb-buchen.de

2-jährige Berufsfachschule (BFS)

Die 2-jährige BFS (2BFS) führt zum Mittleren Bildungsabschluss, der Fachschulreife. Neben der Erweiterung der Kompetenzen in allgemeinbildenden Fächern wird eine breite berufliche Grundbildung im jeweiligen Profil vermittelt.

Voraussetzungen

- Hauptschulabschluss oder gleichwertiger Abschluss oder
- Versetzungszeugnis in die Klasse 10 der Realschule oder des G9
- Abgangszeugnis nach Klasse 9 der Realschule oder Gemeinschaftsschule

Dauer

2-jährige Vollzeitschule

Die Aufnahme in die 2-jährige BFS erfolgt zunächst auf Probe. Am Ende des ersten Schulhalbjahres wird ein Halbjahreszeugnis erteilt. Die Klassenkonferenz entscheidet aufgrund der Noten des Halbjahreszeugnisses über das Bestehen der Probezeit.

Abschluss

Fachschulreife (Mittlerer Bildungsabschluss)

Anrechnung

Wird nach der 2-jährigen BFS eine Ausbildung in derselben Fachrichtung begonnen, kann der Ausbildungsbetrieb den Besuch der 2BFS als erstes Ausbildungsjahr anrechnen.

Anmeldung

Informationen zum Anmeldeverfahren finden Sie auf der Homepage der jeweiligen Schule. Die Anmeldung muss bis zum jeweils 01.03. erfolgen.

Schulen

Augusta-Bender-Schule

Mosbach

Fachrichtung: Gesundheit u. Pflege, Hauswirtschaft u.

Ernährung

www.augusta-bender-schule.de

Berufliche Schule für Ernährung, Pflege, Erziehung

Bad Mergentheim

Fachrichtung: Gesundheit u. Pflege, Hauswirtschaft u.

Ernährung

www.epe-mgh.de

Berufliches Schulzentrum Wertheim

Wertheim - Bestenheid

Fachrichtung: Elektro, Gesundheit u. Pflege, Metall, Kfm.

www.bsz-wertheim.de

Frankenlandschule

Walldürn

Fachrichtung: kaufmännisch

www.frankenlandschule.de

Gewerbeschule Mosbach

Mosbach

Fachrichtung: Elektro, Metall

www.gewerbeschule-mosbach.de

Gewerbliche Schule

Bad Mergentheim

Fachrichtung: Elektro, Metall

www.gsmgh.de

Gewerbliche Schule

Tauberbischofsheim

Fachrichtung: Metalltechnik

www.gstbb.de

Helene-Weber-Schule

Buchen

Fachrichtung: Gesundheit u. Pflege, Hauswirtschaft u.

Ernährung

www.hws-buchen.de

Kaufmännische Schule

Bad Mergentheim

Fachrichtung: kaufmännisch

www.ks-mergentheim.de

Kaufmännische Schule

Tauberbischofsheim

Fachrichtung: kaufmännisch

www.kstbb.de

Ludwig-Erhard-Schule

Mosbach

Fachrichtung: kaufmännisch

www.les-mosbach.de

Zentralgewerbeschule Buchen

Buchen

Fachrichtung: Elektro, Metall

www.zgb-buchen.de

Berufskolleg (BK) I und II

Die BK I und BK II bereiten auf anspruchsvolle Berufstätigkeiten mit höheren Anforderungen im fachtheoretischen Bereich vor. Schülerinnen und Schüler erhalten eine fachtheoretische und fachpraktische Grundbildung.

Voraussetzungen

- Fachschulreife
- Werkrealschulabschluss
- Realschulabschluss
- Versetzungszeugnis in die Klasse 11 eines Gymnasiums G9
- Versetzungszeugnis in die Klasse 10 eines Gymnasiums G8
- Übertritt von BK I in BK II: Notenschnitt in den Kernfächern von mindestens 3,0 nötig

Anmeldung

Für die meisten BKs in Baden-Württemberg über das Online-Anmeldeverfahren BewO:
www.bewo.kultus-bw.de/BewO.
Die Anmeldung muss bis zum jeweils 01.03. erfolgen.

Dauer

BK I und BK II jeweils ein Jahr

Abschluss

Mit erfolgreich bestandener Abschlussprüfung am BK II wird die Fachhochschulreife (FHR) erworben, die zum Studium an Hochschulen für angewandte Wissenschaften (HAW, früher Fachhochschulen) in Baden-Württemberg berechtigt. In einem Zusatzprogramm kann ein Assistentenabschluss im BK II erworben werden (Technische/r Assistent/in, Wirtschaftsassistent/in, Assistent/in im Gesundheits- und Sozialwesen, Assistent/in in hauswirtschaftlichen Betrieben, Biotechnologische/r Assistent/in).

Schulen

Augusta-Bender-Schule
Mosbach
Fachrichtung: Gesundheit u. Pflege BK I,
Duales BK Soziales
www.augusta-bender-schule.de

Berufliche Schule für Ernährung, Pflege, Erziehung
Bad Mergentheim
Fachrichtung:
Gesundheit u. Pflege BK I u. II
www.epe-mgh.de

Berufliches Schulzentrum Wertheim
Wertheim-Bestenheid
Fachrichtung: Kaufmännisches BK I u. II
www.bsz-wertheim.de

Frankenlandschule
Walldürn
Fachrichtung: Kaufmännisches BK I u. II,
www.frankenlandschule.de

Gewerbeschule Mosbach
Mosbach
Fachrichtung: Technisches BK I u. II
www.gewerbeschule-mosbach.de

Gewerbliche Schule
Tauberbischofsheim
Fachrichtung: Technisches BK I u. II
www.gstbb.de

Helene-Weber-Schule
Buchen
Fachrichtung: Gesundheit u. Pflege BK I u. II
www.hws-buchen.de

Kaufmännische Schule
Bad Mergentheim
Fachrichtung: Kaufmännisches BK I u. II,
2-jähr. BK Fremdsprachen
www.ks-mergentheim.de

Kaufmännische Schule
Tauberbischofsheim
Fachrichtung: Kaufmännisches BK I u. II
www.kstbb.de

Ludwig-Erhard-Schule
Mosbach
Fachrichtung: Kaufmännisches BK I u. II,
2-jähr. BK Fremdsprachen
www.les-mosbach.de

Zentralgewerbeschule Buchen
Buchen
Fachrichtung: Technisches BK I u. II
www.zgb-buchen.de

Berufliches Gymnasium (BG) 3-jährig

Das Berufliche Gymnasium (BG) führt in 3 Jahren zur allgemeinen Hochschulreife (Abitur). Gleichzeitig werden berufliche Grundkenntnisse vermittelt. Das BG wird in Baden-Württemberg in verschiedenen Fachrichtungen angeboten.

Voraussetzungen

- Mittlerer Bildungsabschluss (z.B. von der Werkrealschule, der Realschule, der Gemeinschaftsschule, der 2-jährigen Berufsfachschule). Darin muss der Durchschnitt von mindestens 3,0 in den Fächern Deutsch, Mathematik und der Pflichtfremdsprache und in jedem dieser Fächer mindestens die Note „ausreichend“ nachgewiesen werden oder
- Versetzungszeugnis in die Klasse 10 oder die Jahrgangsstufe 1 eines 8-jährigen Gymnasiums oder Versetzungszeugnis in die Klasse 11 eines 9-jährigen Gymnasiums oder einer Gemeinschaftsschule.
- Bei Schuljahresbeginn darf das 19. Lebensjahr oder bei Nachweis einer abgeschlossenen Berufsausbildung das 22. Lebensjahr noch nicht vollendet sein. Die Schulleitung kann beim Vorliegen besonderer Umstände Ausnahmen zulassen.

Anmeldung

Über das Online-Anmeldefahren BewO
www.bewo.kultus-bw.de/BewO
Die Anmeldung muss bis zum jeweils 01.03. erfolgen.

Dauer

3 Jahre

Abschluss

Allgemeine Hochschulreife (Abitur)

Schulen

Augusta-Bender-Schule
Mosbach
Fachrichtung: Biotechnologie BTG und Ernährungswissenschaft EG
www.augusta-bender-schule.de

Berufliche Schule für Ernährung, Pflege, Erziehung
Bad Mergentheim
Fachrichtung: Ernährungswissenschaft EG, Sozialwissenschaft SG
www.epe-mgh.de

Berufliches Schulzentrum Wertheim
Wertheim-Bestenheid
Fachrichtung: Technik TG, Wirtschaft WG, Biotechnologie BTG

www.bsz-wertheim.de

Frankenlandschule
Walldürn
Fachrichtung: Wirtschaft WG, Wirtschaft International WGI
www.frankenlandschule.de

Gewerbeschule Mosbach
Mosbach
Fachrichtung: Mechatronik TGM, Informationstechnik ITG, Gestaltung und Medientechnik GMT
www.gewerbeschule-mosbach.de

Gewerbliche Schule
Bad Mergentheim
Fachrichtung: Technik TG, Informationstechnik ITG
www.gsmgh.de

Gewerbliche Schule
Tauberbischofsheim
Fachrichtung: Technik und Management TGTM
www.gstbb.de

Helene-Weber-Schule
Buchen
Fachrichtung: Soziales und Gesundheitswissenschaft SGG
www.hws-buchen.de

Kaufmännische Schule
Bad Mergentheim
Fachrichtung: Wirtschaft WG, Wirtschaft International WGI
www.ks-mergentheim.de

Kaufmännische Schule
Tauberbischofsheim
Fachrichtung: Wirtschaft WG, Finanzen WGF
www.kstbb.de

Ludwig-Erhard-Schule
Mosbach
Fachrichtung: Wirtschaft WG
www.les-mosbach.de

Zentralgewerbeschule Buchen
Buchen
Fachrichtung: Informationstechnik TGI, Mechatronik TGM, Technik und Management TGTM
www.zgb-buchen.de

Einjähriges Berufskolleg zum Erwerb der Fachhochschulreife

Die an diesem Berufskolleg erworbene Fachhochschulreife (FHR) ist bundesweit für das Studium an Hochschulen für angewandte Wissenschaften (HAW; früher Fachhochschulen) anerkannt.

Das Berufskolleg wird in vier Fachrichtungen entsprechend der beruflichen Vorbildung der Schüler/innen angeboten. In jeder Fachrichtung gibt es berufsbezogene Schwerpunktfächer:

- Gewerbliche Richtung (Schwerpunktfach: Technische Physik)
- Gestalterische Richtung (Schwerpunktfach: Gestaltung)
- Kaufmännische Richtung (Schwerpunktfach: Wirtschaft)
- Hauswirtschaftlich/landwirtschaftlich/sozialpädagogische Richtung (Schwerpunktfach: Biologie mit Gesundheitslehre)

Voraussetzungen

• Mittlerer Bildungsabschluss (Realschulabschluss oder Fachschulreife oder Werkrealschulabschluss oder das Versetzungszeugnis in die Kl. 11 eines Gymnasiums des 9-jährigen Bildungsgangs oder in die Kl. 10 oder die Jahrgangsstufe 11 eines Gymnasiums des 8-jährigen Bildungsgangs oder Versetzung in die Einführungsphase der gymnasialen Oberstufe der Gemeinschaftsschule oder ein sonstiger dem Mittleren Bildungsabschluss gleichwertiger Bildungsstand)

und

• eine abgeschlossene, mindestens 2-jährige für das am aufnehmenden BK angebotene berufsbezogene Schwerpunktfach einschlägige Ausbildung in einem anerkannten Ausbildungsberuf oder eine schulische Ausbildung oder eine Ausbildung in einem öffentlich-rechtlichen Dienstverhältnis

oder
eine einschlägige und förderliche mindestens 5-jährige Berufserfahrung **oder**

der erfolgreiche Besuch des 1-jährigen dualen BK Fachrichtung Soziales (ermöglicht ausschließlich den Besuch des hauswirtschaftlichen/landwirtschaftlichen/sozialpädagogischen BK - bitte Notenvoraussetzungen beachten).

Dauer

1 Jahr Vollzeitunterricht oder 2 Jahre Teilzeitunterricht (abends). Es besteht eine halbjährige Probezeit.

Anmeldung

Auf den Internetseiten der Schule kann der Anmeldebogen heruntergeladen werden.

Die Anmeldung muss bis zum jeweils 01.03. erfolgen.

Abschluss

Fachhochschulreife

Schulen

Augusta-Bender-Schule

Mosbach

Fachrichtung: Biologie- und Gesundheitslehre, Soziales

www.augusta-bender-schule.de

Gewerbliche Schule Tauberbischofsheim

Tauberbischofsheim

Fachrichtung: gewerblich, kaufmännisch

www.gstbb.de

Kolping Berufskolleg

Bad Mergentheim

Fachrichtung: Wirtschaft, Technische Physik, Biologie mit

Gesundheitslehre

www.kbz-bm.de

Ludwig Erhard Schule

Mosbach

Fachrichtung: kaufmännisch

www.les-mosbach.de

Zentralgewerbeschule Buchen

Buchen

Fachrichtung: gewerblich

www.zgb-buchen.de

Abendrealschule

Die Abendrealschule ist eine Teilzeitschule und dauert je nach Schule 2 bis 3 Jahre. Sie bietet Berufstätigen die Möglichkeit die Abschlussprüfung der Realschule abzulegen (im letzten Ausbildungsabschnitt kann die Berufstätigkeit entfallen).

Es können Schulgebühren erhoben werden.

Die Abendrealschule kann berufsbegleitend besucht werden.

Es gibt unterschiedliche Unterrichtsmodelle. Einige bieten nur Teilzeitunterricht an, einige eine Kombination von Voll- und Teilzeitunterricht.

Es werden die Fächer Deutsch, Pflichtfremdsprache (i.d.R. Englisch), Mathematik, Fächerverbund EWG (Erdkunde-Wirtschaft-Gemeinschaftskunde), Fächerverbund NWA (Naturwissenschaftliches Arbeiten) und Geschichte unterrichtet.

Voraussetzungen

Die Bewerber/innen müssen

- das 17. Lebensjahr vollendet haben,
- eine weiterführende Schule (d.h. auf der Grundschule aufbauende) besucht haben,
- berufstätig (gewesen) sein

Dauer

2 bis 3 Jahre

Abschluss

Mit dem erfolgreichen Besuch der Abendrealschule erwerben die Schüler/innen einen dem Mittleren Bildungsabschluss gleichwertigen Bildungsstand. Dieser berechtigt zur Aufnahme einer Ausbildung in einem geregelten Ausbildungsberuf sowie zum Übergang in ein- oder mehrjährige Berufskollegs, in berufliche Gymnasien oder in die Oberstufe der Berufsoberschule.

Adressen

Kolping Abendrealschule Bad Mergentheim
Bad Mergentheim
www.ars-bad-mergentheim.de

Abendrealschule VHS Mittleres Taubertal e.V.
Tauberbischofsheim
www.vhs-mt.de

Gymnasium im Aufbauform

Die Aufbaugymnasien sind Schulen mit Bildungsgängen unterschiedlicher Dauer. In ihnen werden die kognitiven, musischen, kreativen oder sportlichen Talente der Schüler/innen gefördert und vertieft.

Die 3-jährigen Aufbauzüge beginnen mit der Eingangsklasse der gymnasialen Oberstufe, die 7-jährigen Aufbauzüge in Klasse 7. Sie bieten Schülern/innen ohne Vorkenntnisse in einer zweiten Fremdsprache die Möglichkeit, innerhalb von drei bzw. sieben Jahren die allgemeine Hochschulreife am allgemeinbildenden Gymnasium zu erlangen.

Nähere Informationen über die Aufbaugymnasien gibt es unter www.aufbaugymnasium-bw.de

Voraussetzungen

3-jähriger Aufbauzug: Mittlerer Bildungsabschluss, darin muss der Durchschnitt von mindestens 3,0 in den Fächern Deutsch, Mathematik und der Pflichtfremdsprache und in jedem dieser Fächer mindestens die Note "ausreichend" nachgewiesen werden.

7-jähriger Aufbauzug: Multilaterale Versetzungsordnung.

Dauer

3 oder 7 Jahre

Abschluss

Allgemeine Hochschulreife (Abitur)

Adressen

Eckenberg-Gymnasium
Adelsheim
www.eckenberg-gymnasium.de

BewO – Bewerbungsverfahren Online

Online Bewerbungsverfahren für einen Schulplatz an einer öffentlichen Vollzeitschule, das Berufliche Gymnasium, das Berufskolleg und die 2-jährige Berufsfachschule.

Die Bewerbung um einen Schulplatz bei den oben genannten Schularten erfolgt landesweit über BewO.

Mit einem einzigen Aufnahmeantrag kann man sich über das Internet gleichzeitig an mehreren beruflichen Schulen in öffentlicher Trägerschaft bewerben.

Es werden auch entsprechende Bildungsgänge von Schulen in freier Trägerschaft (Privatschulen) angeboten.

Nähere Informationen über BewO und den beteiligten Bildungsgängen des Bewerbungsverfahrens Online, sowie die Anmeldeseite für die entsprechenden Schulen finden Sie auf folgender Internetseite:

<https://bewo.kultus-bw.de/BewO>.



Schulabschluss nachholen - Zweiter Bildungsweg

Der zweite Bildungsweg ermöglicht Jugendlichen, die kein Gymnasium besucht haben oder auch Erwachsenen mit beruflicher Erfahrung, auf freiwilliger Basis Schulabschlüsse nachzuholen. Sie können jeden Schulabschluss nachholen, auch wenn sie bereits im Berufsleben stehen.

Höheren Bildungsabschluss auf dem zweiten Bildungsweg erreichen

Sie haben sich entschieden, einen höheren Schulabschluss zu erwerben, dann spricht man vom zweiten Bildungsweg. Berufsbegleitend können Sie den Abschluss an Abendschulen erwerben. An Kollegs ist der Erwerb in Vollzeit möglich. Je nachdem welcher Schulabschluss das Ziel ist, stehen Ihnen weitere Einrichtungen offen. Wichtig: Bildung ist Sache der Länder. Darum gibt es nicht in jedem Bundesland alle Schulformen. Auch die Namen der Schultypen können voneinander abweichen. Informationen zu Bildungswegen und Abschlüssen im deutschen Schulsystem finden Sie auf der Webseite der Kultusministerkonferenz www.kmk.org

Übersicht welcher Schulabschluss an welcher Schulart

www.arbeitsagentur.de/zweiter Bildungsweg

Hauptschulabschluss:

Abendschule, Volkshochschule, andere Bildungsträger

Mittlerer Bildungsabschluss:

Abendrealschule, Berufsfachschule, Berufsschule

Fachhochschulreife:

Abendgymnasium, Berufsoberschule / Fachoberschule, Fachschule

Fachgebundene Hochschulreife:

Fachoberschule Klasse 13 mit einer Fremdsprache, Berufsoberschule

Allgemeine Hochschulreife:

Kolleg (Vollzeit) oder Abendgymnasium (Teilzeit), Berufliches Gymnasium / Fachgymnasium, Berufsoberschule (mit Nachweis der zweiten Fremdsprache), Fachoberschule Klasse 13 mit zweiter Fremdsprache

Auf der Website des Regierungspräsidium Stuttgart www.rp.baden-wuerttemberg.de finden Sie weitere Informationen sowie eine Grafik für den schnellen Überblick des Zweiten Bildungsweges in Baden Württemberg.

Weiterbildungsmöglichkeiten

Niveaustufen des Deutschen Qualifikationsrahmens www.dqr.de

Stufe 8 Promotion

Stufe 7 Technische/r Betriebswirt/in, Gepr. Berufspädagoge/Berufspädagogin (IHK) u.a. gleichwertig mit MASTER

Stufe 6 Fachwirt/in, Staatl. gepr. Betriebswirt/in, Staatl. gepr. Techniker/in und Meister/in gleichwertig mit BACHELOR

Stufe 5 Berufsspezialisten, Fachberater/in, Servicetechniker/in u.a.

Stufe 4 Ausbildungsberufe, 3- und 3 1/2-jährig

Stufe 3 Ausbildungsberufe, 2-jährig

Stufe 2 Einstiegsqualifizierung, Berufsfachschule

Stufe 1 Berufsausbildungsvorbereitung

Schulen mit Weiterbildungsmöglichkeiten:

Main-Tauber-Kreis

Gewerbliche Schule Bad Mergentheim, Seergartenstr. 19, 97980 Bad Mergentheim, www.gsmgh.de

- Feinwerkmechaniker-Meister/in, Fachrichtung Metalltechnik (Maschinenbau)
- Techniker/in Elektrotechnik Schwerpunkt Datentechnik

Gewerbliche Schule Tauberbischofsheim, Wolfstalflurstr. 9, 97941 Tauberbischofsheim, www.gstbb.de

- Techniker/in Maschinentechnik

Neckar-Odenwald-Kreis

Gewerbeschule Mosbach, Schillerstr. 4, 74821 Mosbach, www.gewerbeschule-mosbach.de

- Staatlich geprüfte/r Techniker/in Fachrichtung Maschinentechnik
- Meister/in Maler- und Lackierer/in
- Meister/in Fahrzeuglackierer/in
- Meister/in KFZ-Handwerk

Ludwig Erhard Schule Mosbach, Jean-de-la-Fontaine-Str.1, 74821 Mosbach, www.les-mosbach.de

- Geprüfte/r Industriefachwirt/in (IHK)
- Geprüfte/r Wirtschaftsfachwirt/in (IHK)
- Ausbilder/in (ADA)

Zentralgewerbeschule Buchen, Karl-Tschamber-Str.1, 74722 Buchen, www.zgb-buchen.de

- Meister/in Tischler/in
- Meister/in KFZ-Handwerk
- Meister/in Feinwerkmechaniker/in
- Meister/in Elektrotechniker/in

Überbetriebliche Ausbildungswerkstätte Buchen, Karl-Tschamber-Str.3, 74722 Buchen, www.ueab.de

- Geprüfte/r technische/r Fachwirt/in
- Geprüfte/r technische/r Betriebswirt/in

Wege zum Studium mit und ohne Hochschulzugangsberechtigung

Beruflich Qualifizierte: Meister/in und vergleichbar Fortgebildete

Erforderliche Nachweise

- Beratungsgespräch
- Antrag auf Ausstellung einer Hochschulzugangsberechtigung inkl. Nachweise (Frist: 30.05. / 30.11. eines jeden Jahres)

Hochschulzugangsberechtigung / Note der Hochschulzugangsberechtigung

Allgemeine Hochschulzugangsberechtigung (für alle Studiengänge) / Durchschnittsnote der Fortbildung

Beruflich Qualifizierte: Gesellen mit Berufsausbildung (mind. 2 Jahre) und Berufserfahrung (mind. 3 Jahre) in einem zum angestrebten Studium fachlich verwandten Bereich

Erforderliche Nachweise

Beratungsgespräch und

- a) Antrag auf Zulassung zur Eignungsprüfung inkl. Nachweise (Frist 31.01. eines jeden Jahres)
- b) Eignungsprüfung

Hochschulzugangsberechtigung / Note der Hochschulzugangsberechtigung

Fachgebundene Hochschulzugangsberechtigung (berechtigt zu einem Studium eines der Berufsausbildung und Berufserfahrung fachlich entsprechenden Studiengangs) / Gesamtdurchschnittsnote der Eignungsprüfung

Studieninteressierte mit einer in Baden-Württemberg anerkannten Fachhochschulreife, die an einer Uni studieren wollen

Erforderliche Nachweise

Deltaprüfung der Uni Mannheim

Hochschulzugangsberechtigung

Allgemeine Hochschulzugangsberechtigung (nur Bachelorstudiengänge).

Studieninteressierte mit einer in Baden-Württemberg anerkannten fachgebundenen Hochschulreife, die ein Studium in einem Bachelor-Studiengang anstreben, zu dem die erworbene Hochschulreife nicht berechtigt

Erforderliche Nachweise

Deltaprüfung der Uni Mannheim

Hochschulzugangsberechtigung

Allgemeine Hochschulzugangsberechtigung (nur für Bachelorstudiengänge).

Anmerkung:

Ein erfolgreich abgeschlossenes grundständiges Hochschulstudium berechtigt zu einem Studium aller Fachrichtungen an allen Hochschulen, bspw. Studieninteressierte mit Fachhochschulreife und abgeschlossenem Fachhochschulstudium für einen Bachelor- oder Masterstudiengang (direkte Bewerbung möglich).

Die Fachhochschulreife ist nicht mit dem "Fachabitur" (=fachgebundene Hochschulreife) gleichzusetzen.

Zwischen Schule und Ausbildung

Bundesfreiwilligendienst (BFD)
www.bundesfreiwilligendienst.de/
www.freiwillig-ja.de

Freiwilliger Wehrdienst (FWD)
www.bundeswehrkarriere.de/

Freiwilliges Soziales Jahr (FSJ)
Infos , Einrichtungen und Datenbank
über freie Stellen
www.freiwillig-ja.de
www.ich-will-fsj.de
www.fsj-baden-wuerttemberg.de

Freiwilliges Ökologisches Jahr (FÖJ)
www.ich-will-foej.de
www.freiwillig-ja.de

Au-pair/Sprachreisen/Work&Travel
www.rausvonzuhause.de

Finanzielle Hilfe für schulische Ausbildungen

Du kannst nach dem Bundesausbildungsförderungsgesetz (BAföG) finanzielle Unterstützung bekommen
- wenn du weiter zur Schule gehst
- oder
an einer Schule einen Beruf lernst
www.bafoeg.de.

Landratsamt Main-Tauber-Kreis
Amt für soziale Sicherung, Teilhabe und Integration
Sachgebiet BAföG, Ausbildungsförderung, Wohngeld, Bildung und Teilhabe
Gartenstr. 1
97941 Tauberbischofsheim
www.main-tauber-kreis.de
09341 82-5926 Fr. Gehrig
09341 82-5923 H. Dörner
09341 82-5919 Fr. Podetz

Landratsamt Neckar-Odenwald-Keis
Fachbereich 3 Jugend- und Soziales
Fachdienst Sozialhilfe, Wohngeld und BAföG
Schweffelstr. 3
74821 Mosbach
www.neckar-odenwald-kreis.de
06261 84-2271 Fr. Schwab
06261 84-2272 H. Merz

Kammern:

Für den Main-Tauber-Kreis:
Handwerkskammer Heilbronn-Franken
Allee 76
74072 Heilbronn
www.hwk-heilbronn.de
07131 791-0
Industrie- und Handelskammer Heilbronn-Franken
Ferdinand-Braun-Str. 20
74074 Heilbronn
www.heilbronn.ihk.de
07131 96770

Für den Neckar-Odenwald-Kreis:
Handwerkskammer Mannheim
Rhein-Neckar-Odenwald
B1, 1-2
68159 Mannheim
www.hwk-mannheim.de
0621 18002-0
Industrie- und Handelkammer
Rhein-Neckar
Oberer Mühlenweg 1/1
74821 Mosbach
www.ihk.de/rhein-neckar
06261 92490

Ausbildung im Ausland

Zentrale Auslands- und Fachvermittlung
Villemombler Straße 76
53123 Bonn
Telefon: 0228 7131313
www.arbeitsagentur.de/vor-ort/zav

Weitere Möglichkeiten für einen Auslandsaufenthalt findest du in der Broschüre: "Wage den Sprung ins Ausland!" diese kannst du im Internet herunterladen:
www.arbeitsagentur.de

Anerkennung von ausländischen Bildungsabschlüssen

Zuständigkeiten für die schulische Anerkennung:

Die Anerkennung schulischer Leistungen, die im Ausland erzielt wurden, beschränkt sich auf die Anerkennung von Schulabschlüssen. Unter bestimmten Voraussetzungen können diese einem deutschen Schulabschluss gleichgestellt werden. Über die Gleichstellung mit einem deutschen Hauptschulabschluss oder einem mittleren Schulabschluss sowie der allgemeinen oder fachgebunden Hochschulreife für berufliche Zwecke, zum Beispiel für eine Ausbildung, entscheiden die Zeugnisanerkennungsstellen der Bundesländer. Die zuständigen Stellen sind über die anabin-Datenbank abrufbar unter: www.anabin.kmk.org

Für die Anerkennung von Schulabschlüssen zum Zweck der Hochschulzulassung sind in der Regel die Hochschulen zuständig. Die von der zuständigen Zeugnisanerkennungsstelle ausgestellte Gleichstellung kann aber auch bei der Bewerbung um einen Studienplatz verwendet werden.

Ansprechpartner für die Anerkennung schulischer Bildungsnachweise aus dem Ausland:

Regierungspräsidium Stuttgart
Tel: 0711 904-0
Mail: anerkennungsstelle@rps.bwl.de
www.rp.baden-wuerttemberg.de

Verfahren bei noch nicht abgeschlossener Schullaufbahn:

Für Leistungen aus einer noch nicht abgeschlossenen Schullaufbahn findet kein behördliches Anerkennungsverfahren statt. Über die Einstufung von Schülerinnen und Schülern, die ihre Schullaufbahn noch nicht abgeschlossen haben und sie an einer deutschen Schule fortsetzen wollen, entscheidet die jeweilige Schulbehörde - in der Regel im Anschluss an einen Probeunterricht.

Quelle: Bundesministerium für Bildung und Forschung
www.arbeitsagentur.de
www.anerkennung-in-deutschland.de

Jetzt Termin zur Berufsberatung machen!

Terminvereinbarung Berufsberatung

Online: www.arbeitsagentur.de/bildung/noch-planlos
Tel: 0800 4 5555 00 (kostenfrei)
Mail: Tauberbischofsheim.152-Berufsberatung-vor-dem-Erwerbsleben@arbeitsagentur.de

Adressen für terminierte Beratungsgespräche

Agentur für Arbeit Tauberbischofsheim
Pestalozziallee 17
97941 Tauberbischofsheim

Agentur für Arbeit Bad Mergentheim
Seegartenstraße 9
97980 Bad Mergentheim

Agentur für Arbeit Wertheim
Wilhelm-Blos-Straße 3
97877 Wertheim

Agentur für Arbeit Buchen
Oberer Marktplatz 1
74722 Buchen

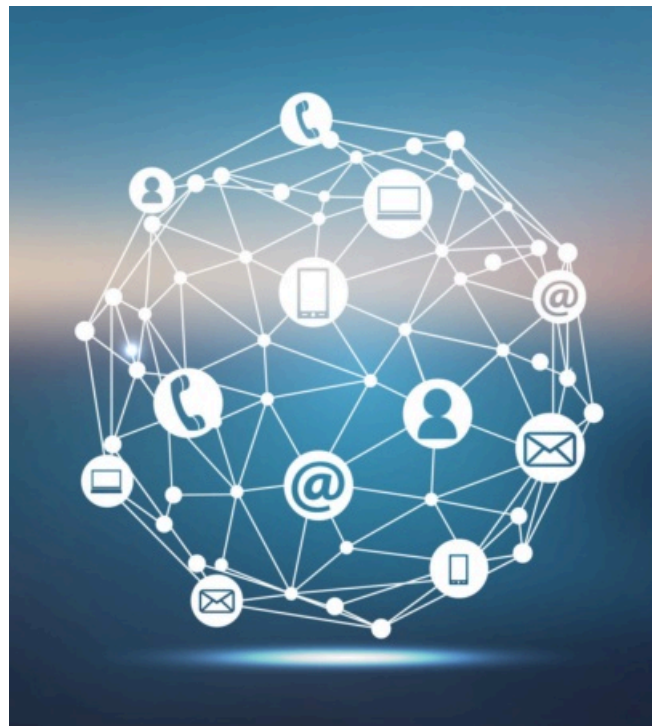
Agentur für Arbeit Mosbach
Eisenbahnstraße 42
74821 Mosbach

Komm ins Berufsinformationszentrum!

Berufsinformationszentrum
Agentur für Arbeit Tauberbischofsheim
Pestalozziallee 17
97941 Tauberbischofsheim
www.arbeitsagentur.de/vor-ort/
Mail: tauberbischofsheim.biz@arbeitsagentur.de
Tel.: 09341 87-317

Öffnungszeiten

Dienstag 9.00-12.00 Uhr
Mittwoch 9.00-12.00 Uhr
Donnerstag 13.00-16.00 Uhr
sowie nach Vereinbarung



Agentur für Arbeit Tauberbischofsheim

Berufsberatung

Pestalozziallee 17

97941 Tauberbischofsheim