



Der Arbeitsmarkt im Monat April 30. April 2025

Der Arbeitsmarkt im April 2025

(Arbeitslosenquoten bezogen auf allen zivilen Erwerbspersonen)

| | Arbeitslose | Prozent | SGB-II-Werte Vorjahr | SGB-III-Werte Vorjahr |
|--------------------------------|-------------|---------|-------------------------|--------------------------|
| Agenturbezirk Gesamt | 18.951 | 4,7 | +751\+9,2% | +1.982 \+24,5% |
| Stadt Augsburg | 11.696 | 6,7 | +558\+9,9% | +1.164 \+27,0% |
| Landkreis Augsburg | 4.917 | 3,3 | +168\+9,7% | +521\+20,9% |
| Landkreis Aichach-Friedberg | 2.338 | 2,9 | +25\+3,4% | +297 \+23,4% |

Arbeitsmarktbarometer Agentur für Arbeit Augsburg

| | Veränderung gegenüber Vormonat | April 2025 | Veränderung gegenüber Vorjahr | |
|----|--------------------------------------|--|-------------------------------------|----|
| | - | 4,7 Prozent Arbeitslosenquote | +0,6 | ↑↑ |
| ↓ | -119 | 18.951 Arbeitslose | +2.733 | ↑↑ |
| ↘ | -67 | 1.917 jüngere Arbeitslose unter 25 Jahre | +420 | ↑↑ |
| ↘ | -83 | 6.632 ältere Arbeitslose über 50 Jahre | +640 | ↑↑ |
| ↗ | +67 | 4.416 Langzeitarbeitslose | +442 | ↑↑ |
| ↘ | -43 | 7.732 Ausländer | +1.225 | ↑↑ |
| ↘ | -20 | 1. 575 Schwerbehinderte Menschen | +54 | ↗ |
| ↗ | +29 | 1.088 Stellenzugang | -52 | ↘ |
| ↓↓ | -276 | 4.569 Stellen im Bestand | -818 | ↓↓ |




Arbeitsmarktbarmeter Stadt Augsburg

| | Veränderung gegenüber Vormonat | April 2025 | Veränderung gegenüber Vorjahr | |
|---|--------------------------------------|--|-------------------------------------|----|
| | - | 6,7 Prozent Arbeitslosenquote | +0,9 | ↑↑ |
| ↗ | +37 | 11.696 Arbeitslose | +1.722 | ↑↑ |
| ↘ | -20 | 1.182 jüngere Arbeitslose unter 25 Jahre | +251 | ↑↑ |
| ↘ | -23 | 3.790 ältere Arbeitslose über 50 Jahre | +346 | ↑↑ |
| ↗ | +50 | 3.107 Langzeitarbeitslose | +348 | ↑↑ |
| ↗ | +13 | 5.438 Ausländer | +900 | ↑↑ |
| ↘ | -15 | 833 Schwerbehinderte Menschen | +6 | → |
| ↓ | -146 | 2.326 Stellen im Bestand | -387 | ↓↓ |

Arbeitsmarktbarometer Landkreis Augsburg

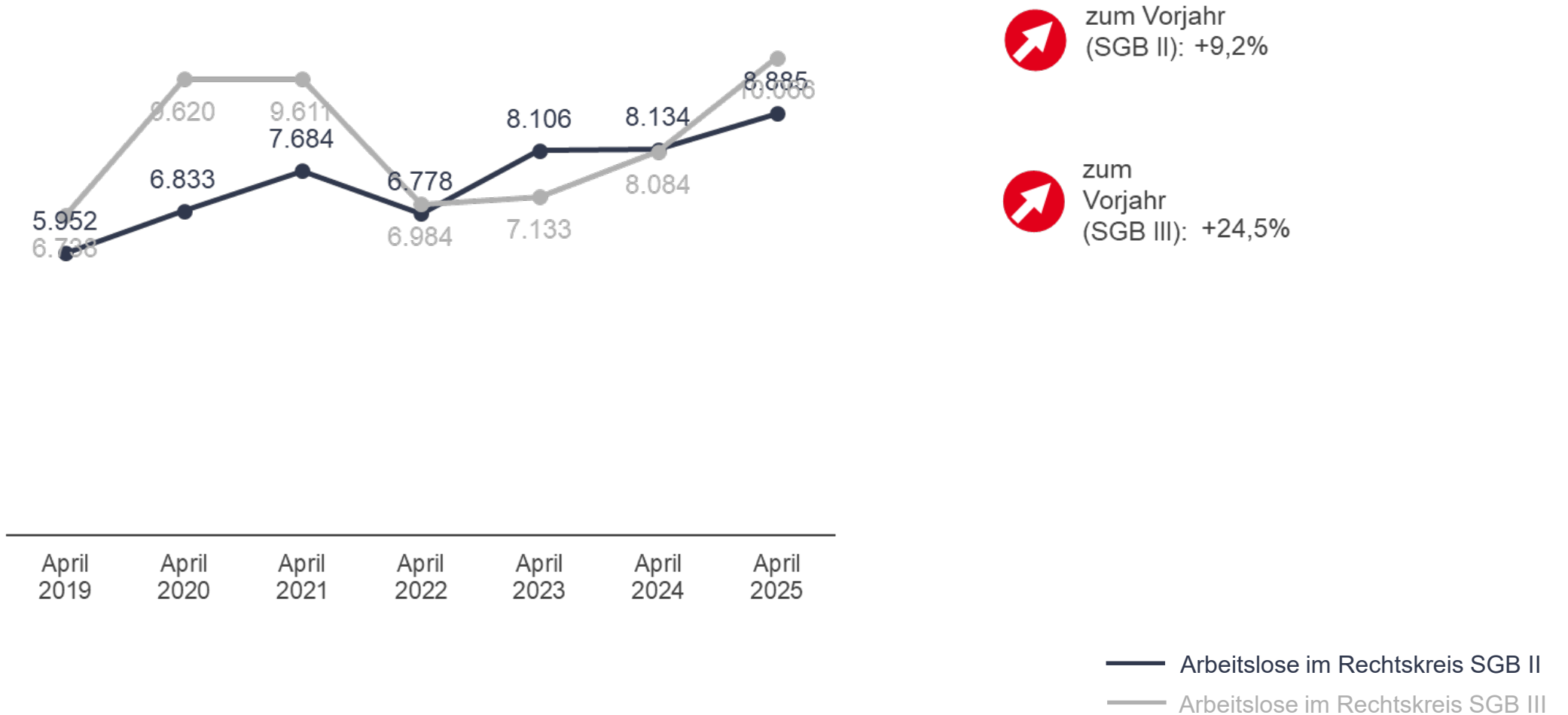
| Veränderung gegenüber Vormonat | | April 2025 | Veränderung gegenüber Vorjahr | |
|--------------------------------|------|--|-------------------------------|----|
| ↓ | -0,1 | 3,3 Prozent Arbeitslosenquote | +0,4 | ↑↑ |
| ↘ | -99 | 4.917 Arbeitslose | +689 | ↑↑ |
| ↘ | -39 | 500 jüngere Arbeitslose unter 25 Jahre | +88 | ↑ |
| ↘ | -22 | 1.880 ältere Arbeitslose über 50 Jahre | +199 | ↑↑ |
| → | +7 | 838 Langzeitarbeitslose | +23 | ↗ |
| ↘ | -36 | 1.595 Ausländer | +262 | ↑↑ |
| → | +5 | 504 Schwerbehinderte Menschen | +43 | ↗ |
| ↓ | -107 | 1.640 Stellen im Bestand | -259 | ↓↓ |

Arbeitsmarktbarometer Landkreis Aichach-Friedberg

| Veränderung gegenüber Vormonat | | April 2025 | Veränderung gegenüber Vorjahr | |
|---|------|--|-------------------------------|---|
|  | -0,1 | 2,9 Prozent Arbeitslosenquote | +0,3 |  |
|  | -57 | 2.338 Arbeitslose | +322 |  |
|  | -8 | 235 jüngere Arbeitslose unter 25 Jahre | +81 |  |
|  | -38 | 962 ältere Arbeitslose über 50 Jahre | +95 |  |
|  | +10 | 471 Langzeitarbeitslose | +71 |  |
|  | -20 | 699 Ausländer | +63 |  |
|  | -10 | 238 Schwerbehinderte Menschen | +5 |  |
|  | -23 | 603 Stellen im Bestand | -172 |  |

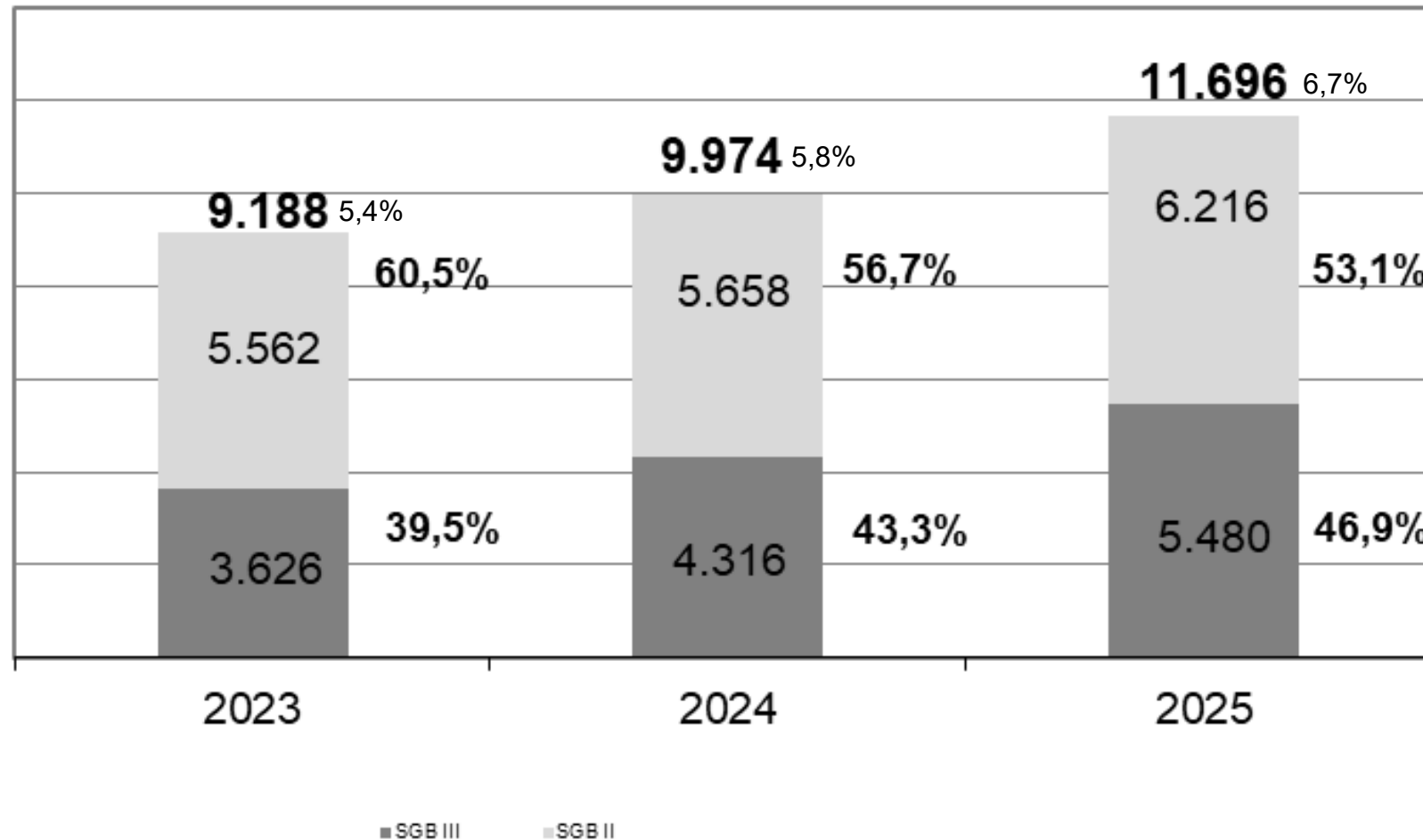
Arbeitslose nach Rechtskreisen – Agentur für Arbeit

(Zum April des jeweiligen Jahres)



Arbeitslose nach Rechtskreisen – Augsburg Stadt

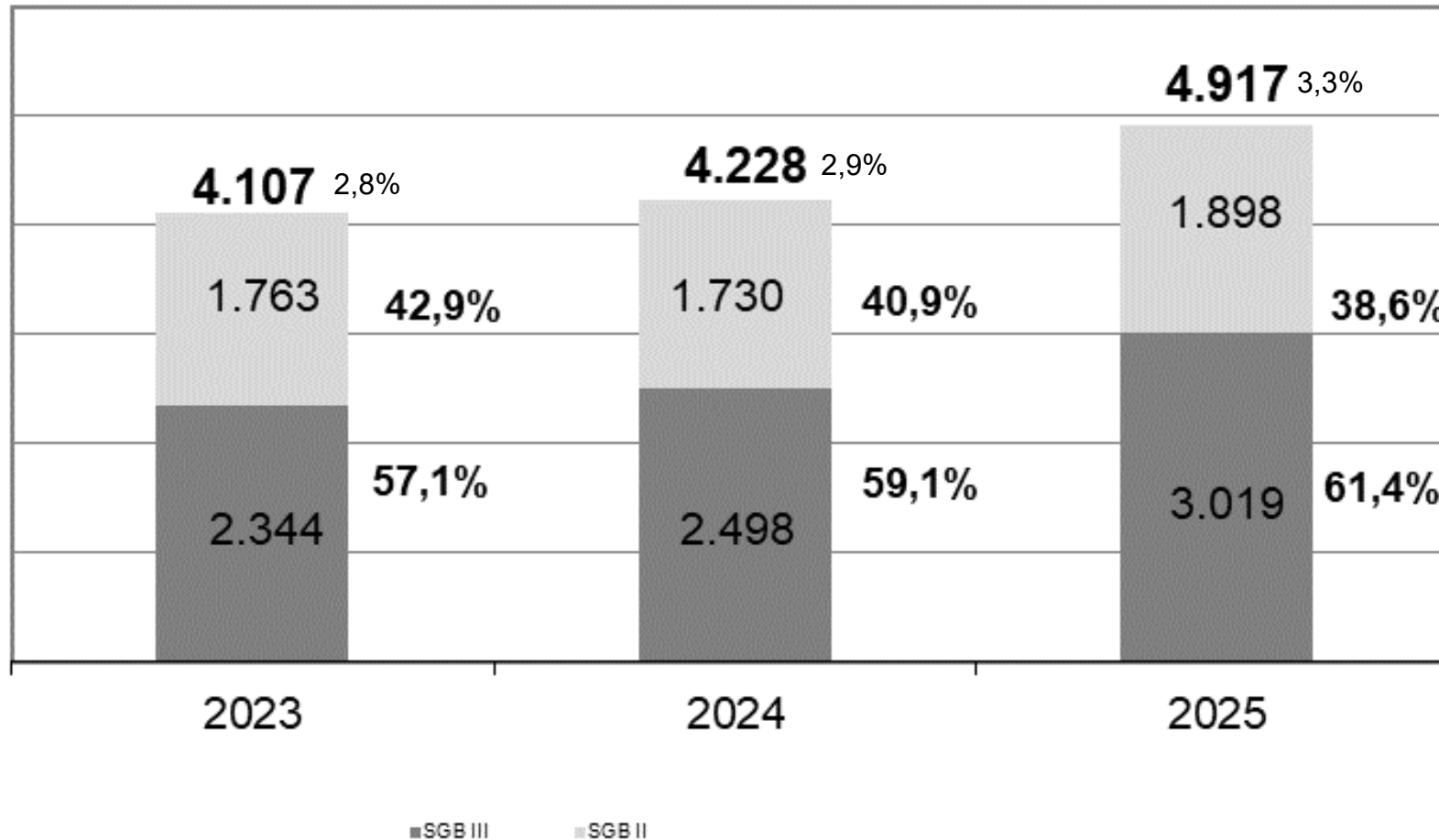
(Zum April des jeweiligen Jahres)



Quelle: Presse und Marketing, Agentur für Arbeit Augsburg

Arbeitslose nach Rechtskreisen – Landkreis Augsburg

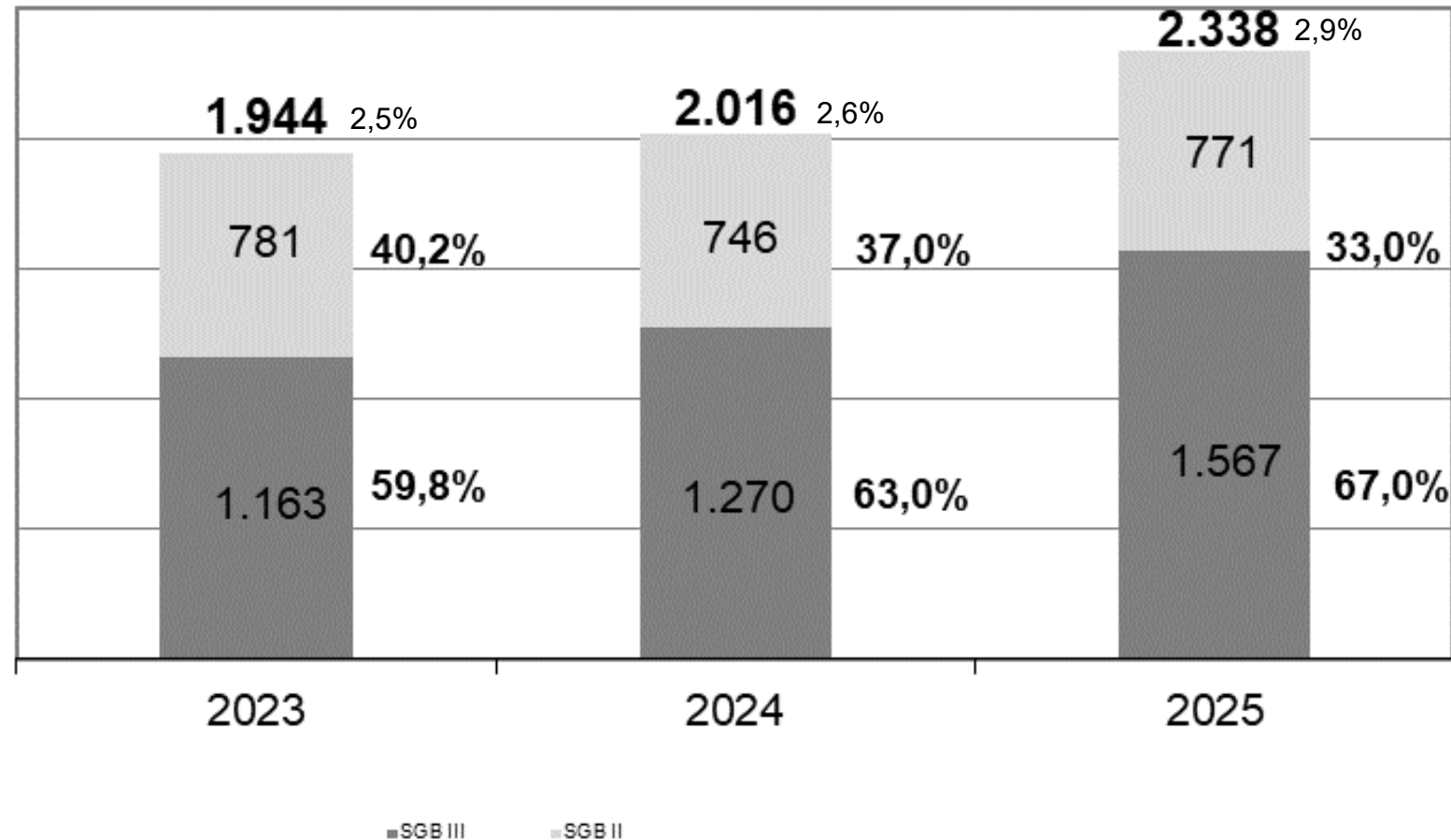
(Zum April des jeweiligen Jahres)



Quelle: Presse und Marketing, Agentur für Arbeit Augsburg

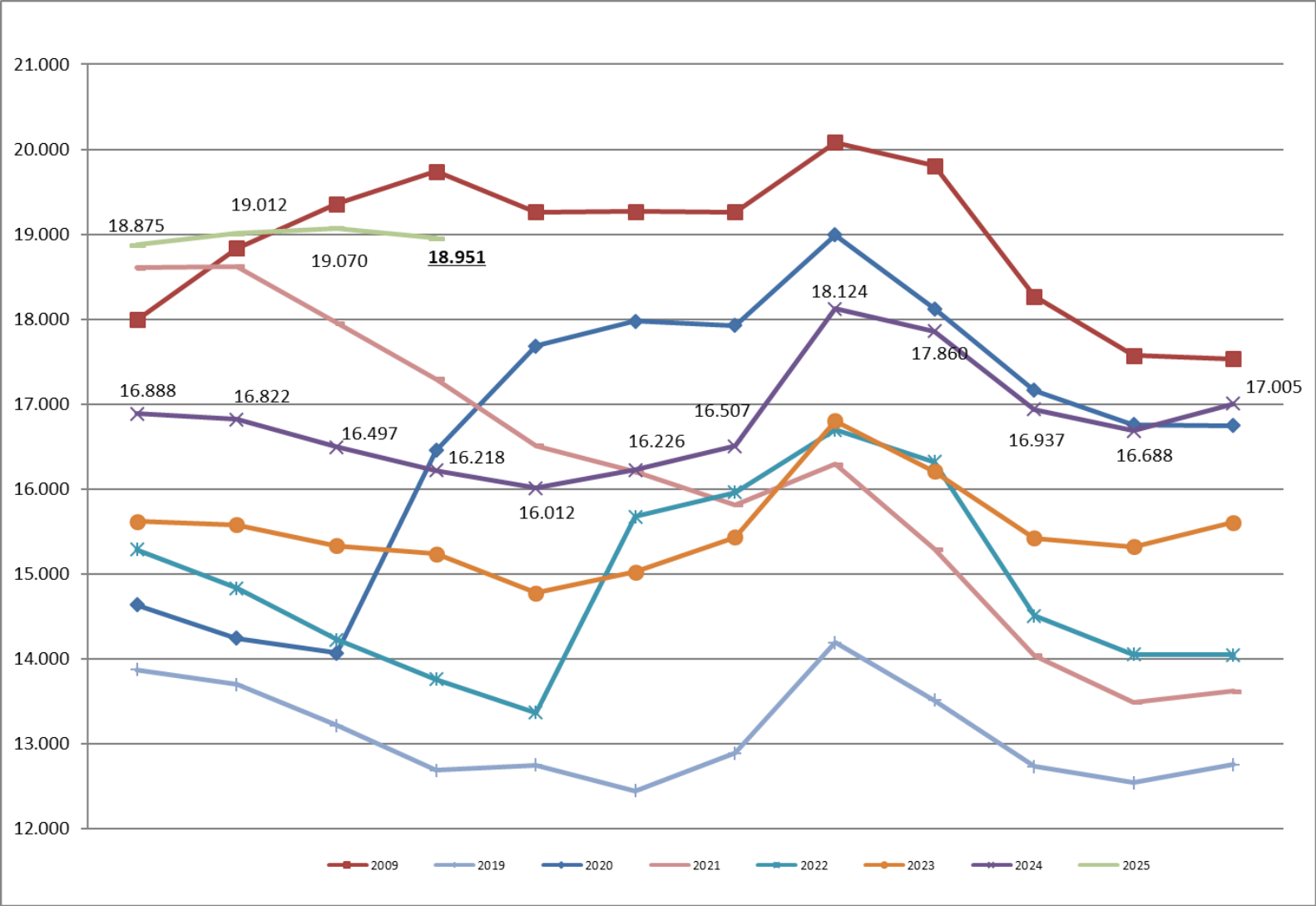
Arbeitslose nach Rechtskreisen – Landkreis Aichach-Friedberg

(Zum April des jeweiligen Jahres)



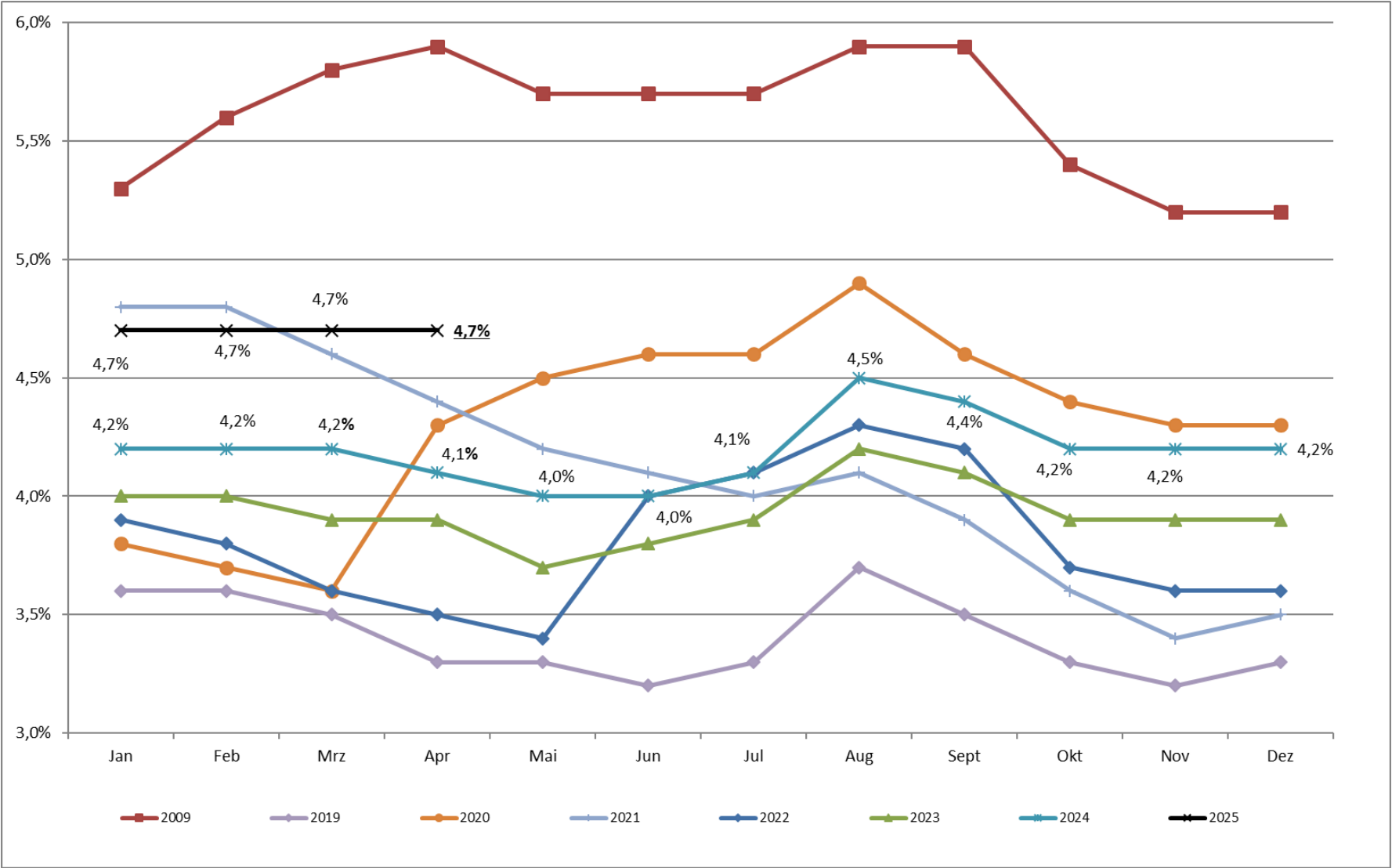
Quelle: Presse und Marketing, Agentur für Arbeit Augsburg

Bestand an Arbeitslosen im Agenturbezirk Augsburg

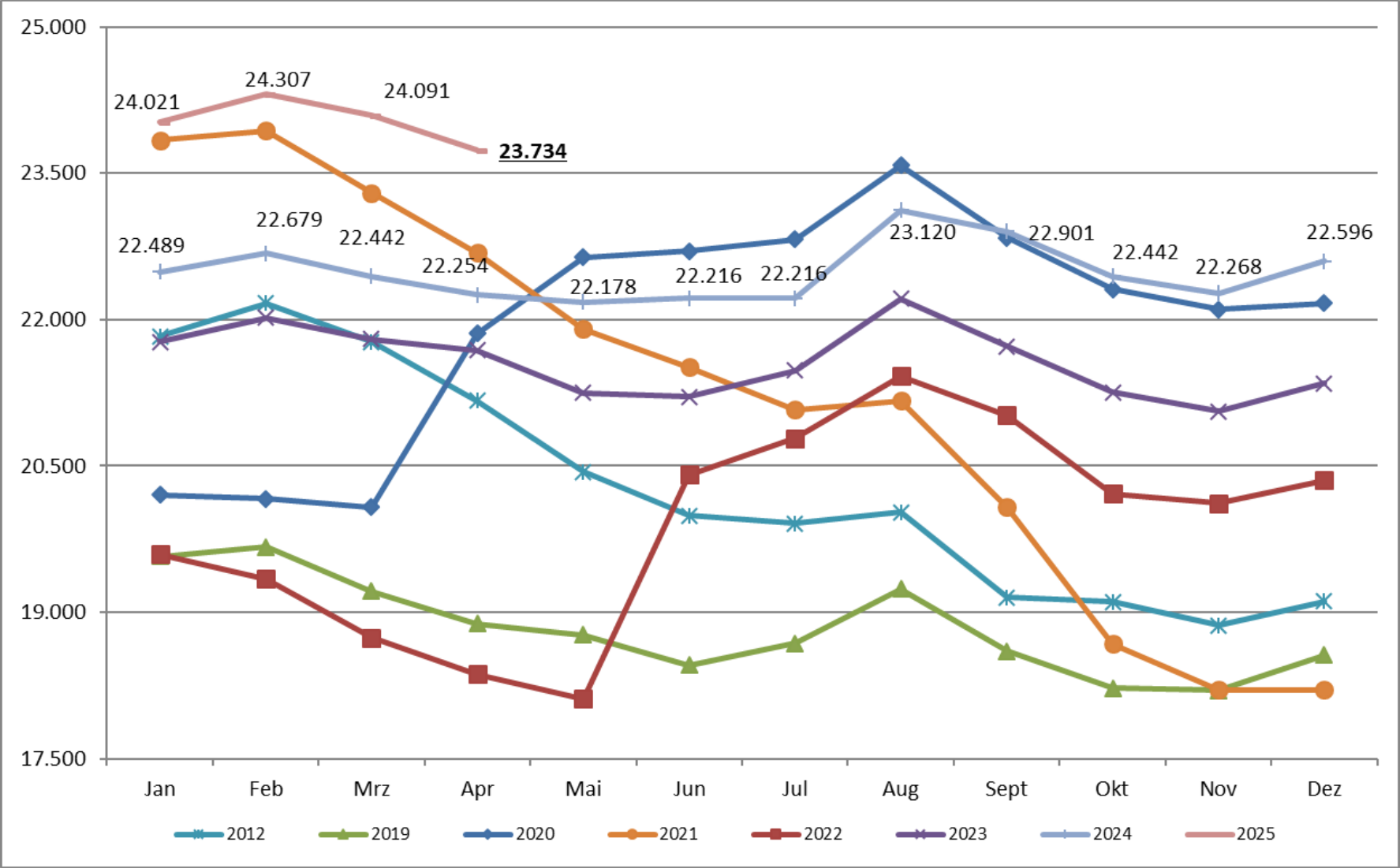


Arbeitslosenquoten im Agenturbezirk Augsburg

(Bezogen auf alle zivilen Erwerbspersonen)

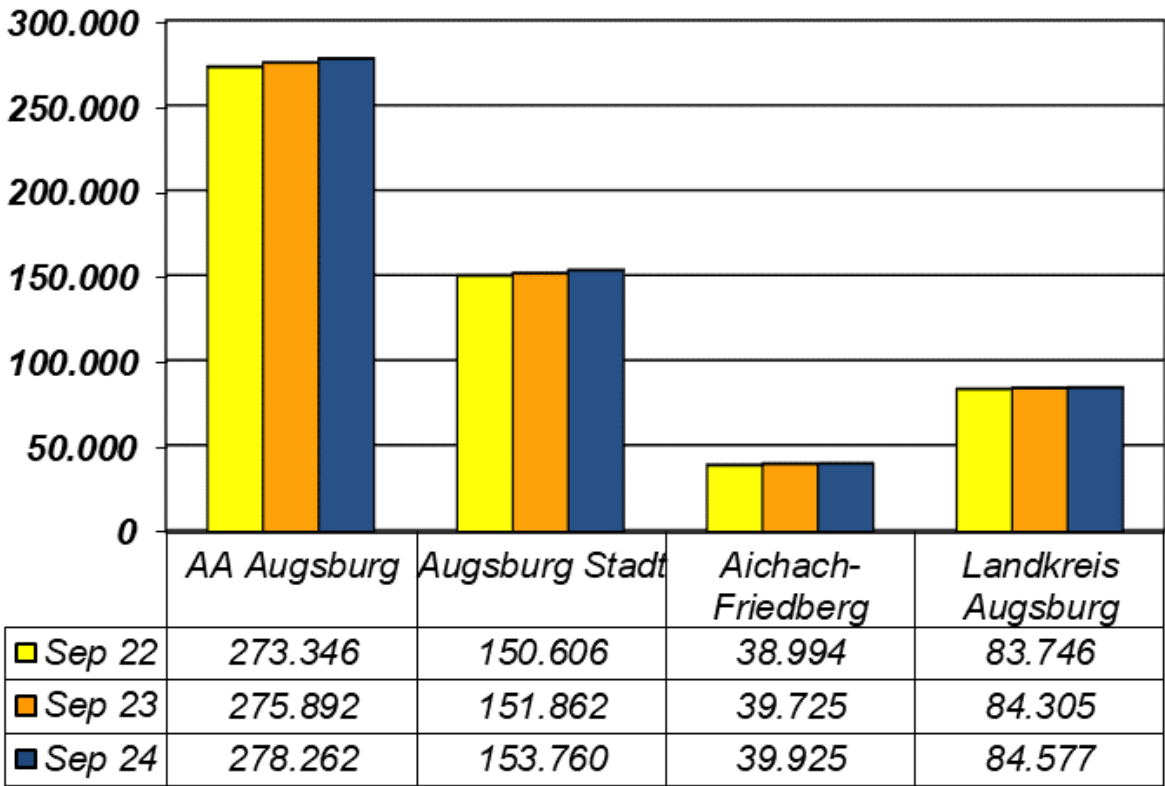


Unterbeschäftigung im Agenturbezirk Augsburg



Sozialversicherungspflichtig Beschäftigte – nach Kreisen

(Berichtsmonat: April 2025 / Datenstand: September 2024)

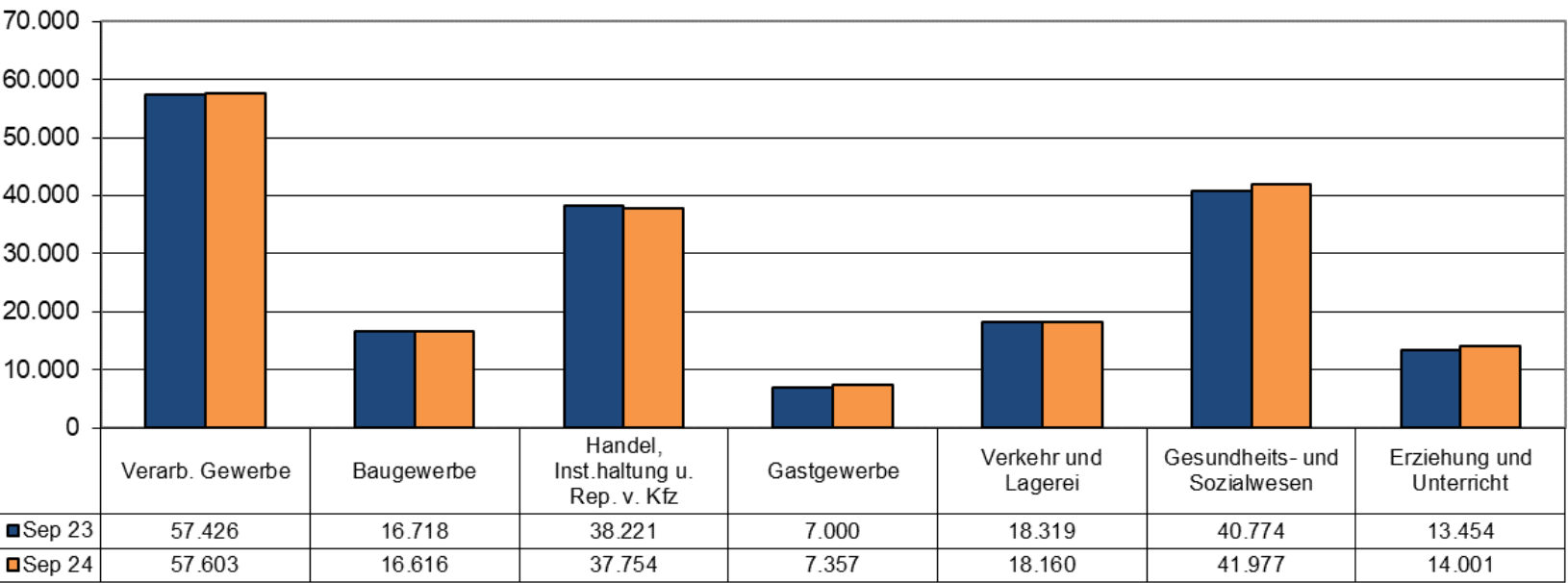


Veränderung zum Vorjahresquartal:

| | AA Augsburg | Augsburg Stadt | Aichach-Friedberg | Landkreis Augsburg |
|----------|--------------|----------------|-------------------|--------------------|
| Sept. 23 | +2.546/+0,9% | +1.256/+0,8% | +731/+1,9% | +559/+0,7% |
| Sept. 24 | +2.370/+0,9% | +1.898/+1,2% | +200/+0,5% | +272/+0,3% |

Entwicklung der sozialversicherungspflichtig Beschäftigten – nach Wirtschaftsabschnitten

(Berichtsmonat: April 2025 / Datenstand: September 2024)

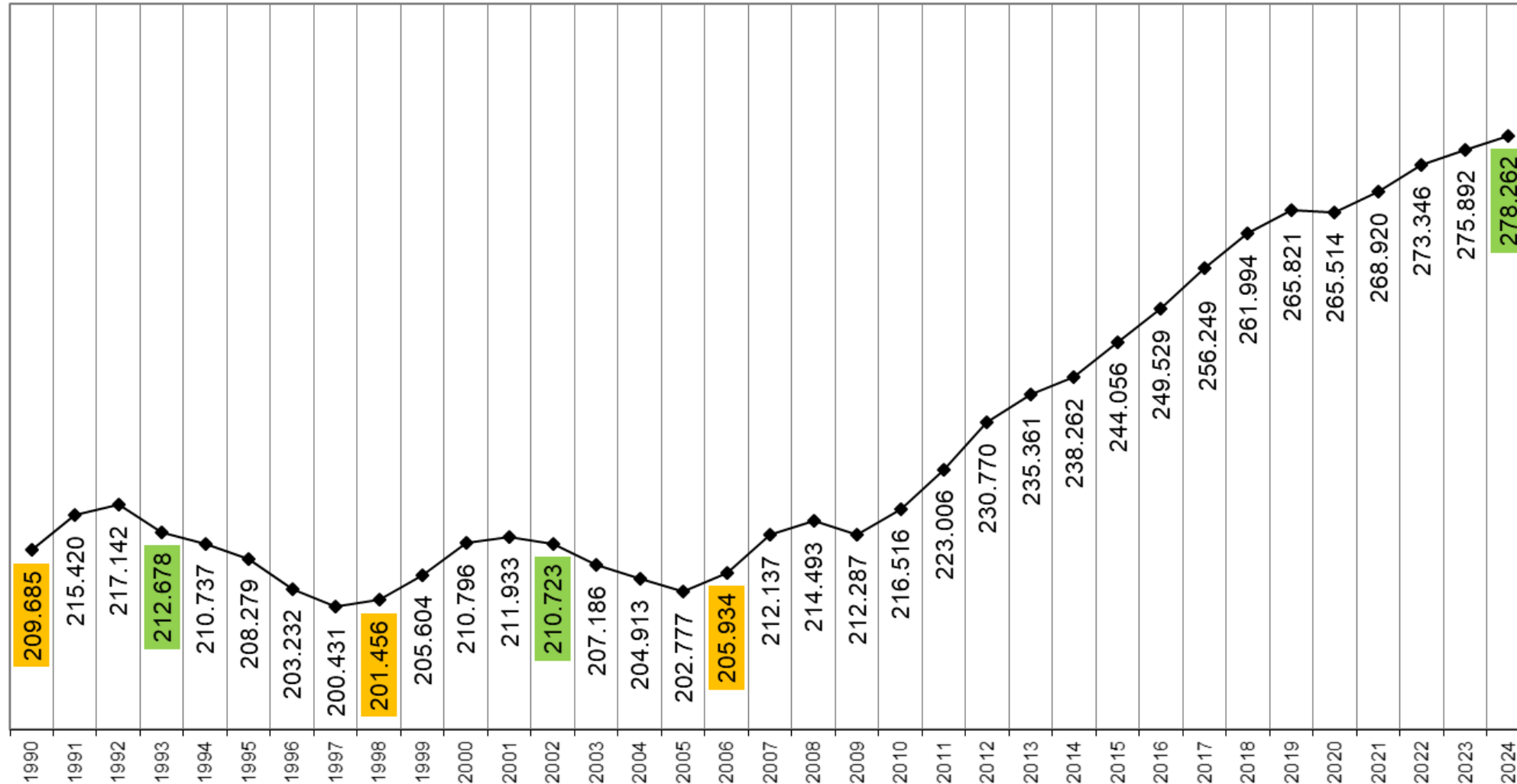


Veränderung zum Vorjahresquartal:

| | | | |
|---------------------------------------|-------------|------------------------------|---------------|
| Verarbeitendes Gewerbe | +177/ 0,3% | Verkehr und Lagerei | -159/ -0,9% |
| Baugewerbe | -102/ -0,6% | Gesundheits- und Sozialwesen | +1.203/ +2,9% |
| Handel, Instandhaltung u. Rep. v. Kfz | -467/ -1,2% | Erziehung und Unterricht | +547/ +4,1% |
| Gastgewerbe | +357/ +5,1% | | |

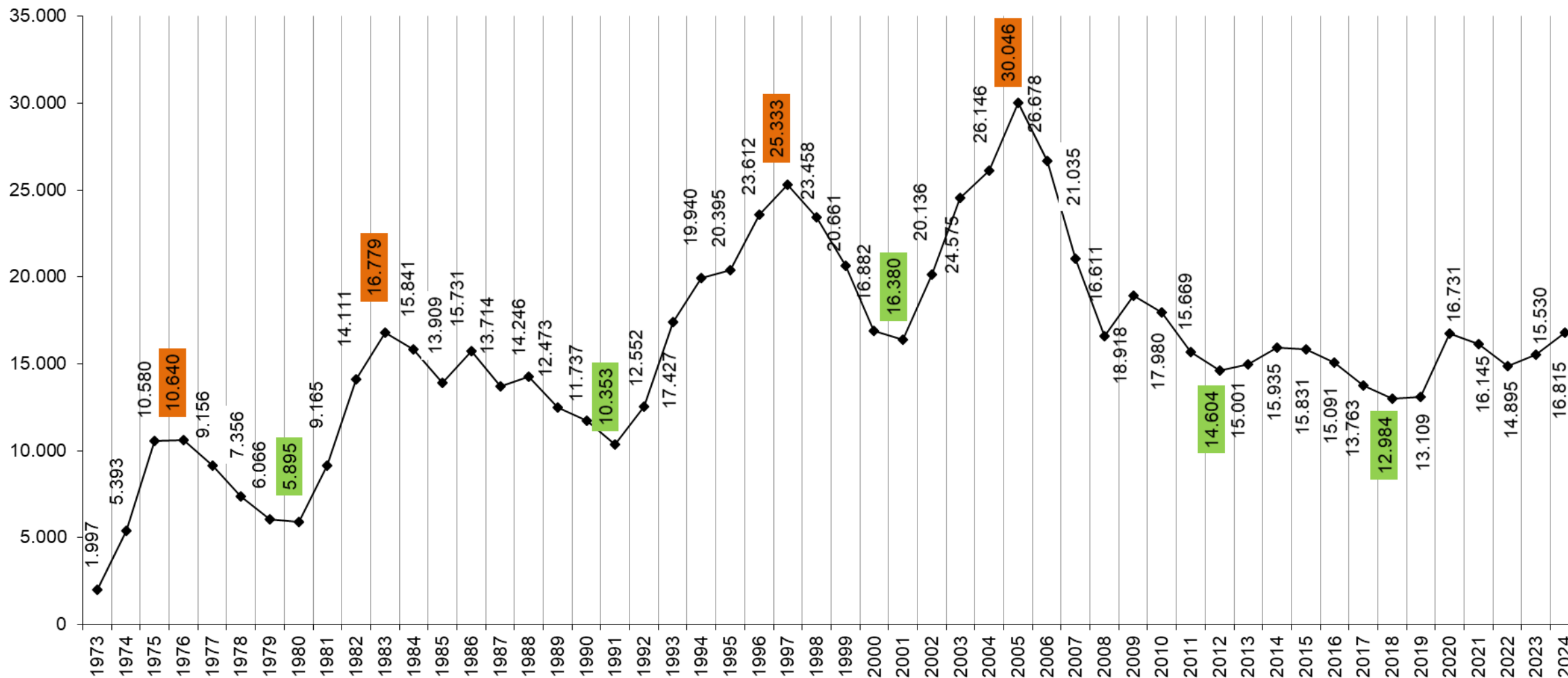
Sozialversicherungspflichtig Beschäftigte im Agenturbezirk Augsburg

Jahresdurchschnittswerte zum Stichtag 30. September der Jahre 1988 bis 2024



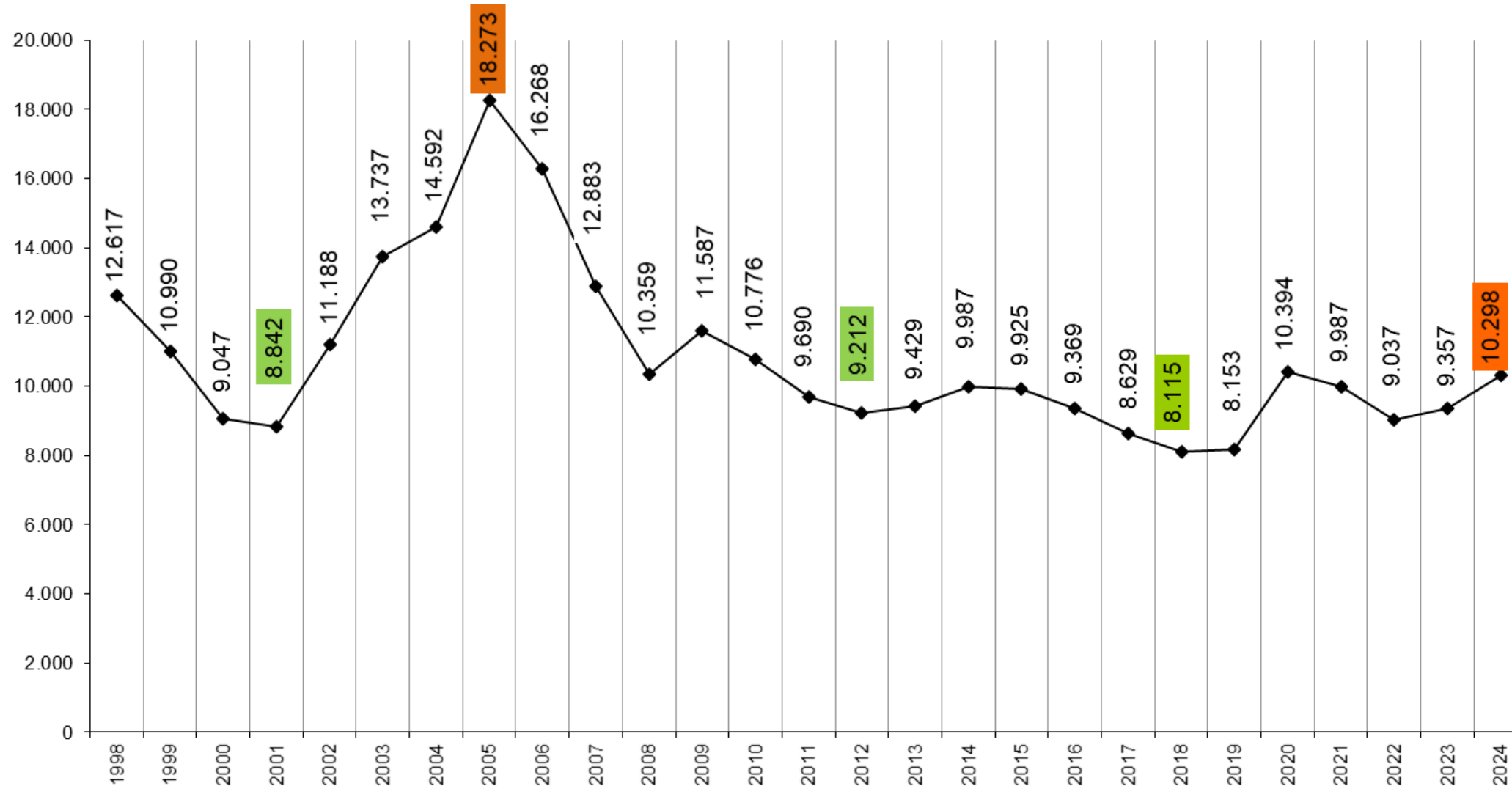
Bestand an Arbeitslosen im Agenturbezirk Augsburg

(Jahresdurchschnittswerte von 1973 bis 2024)



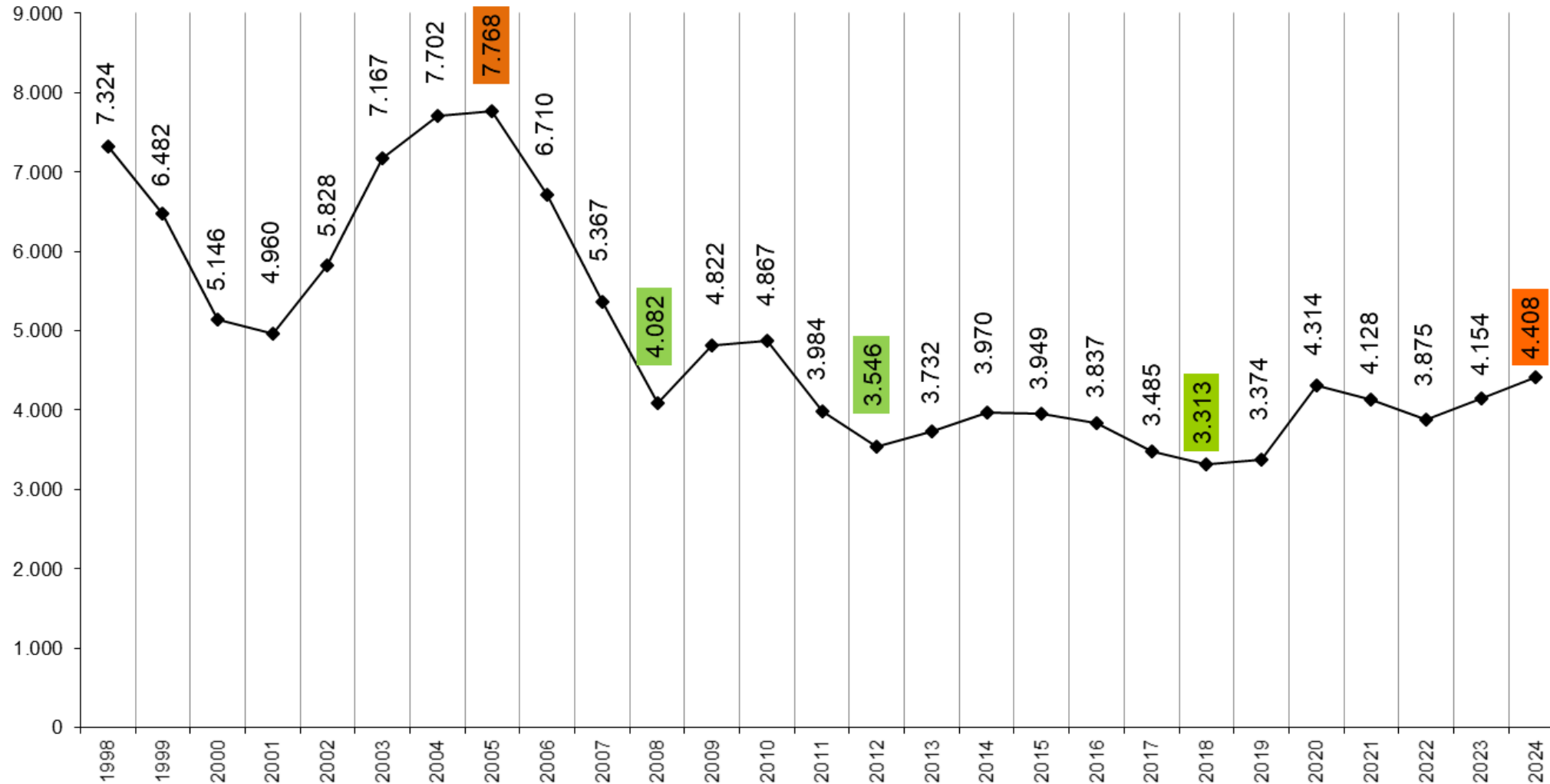
Bestand an Arbeitslosen in der Stadt Augsburg

(Jahresdurchschnittswerte von 1998 bis 2024)



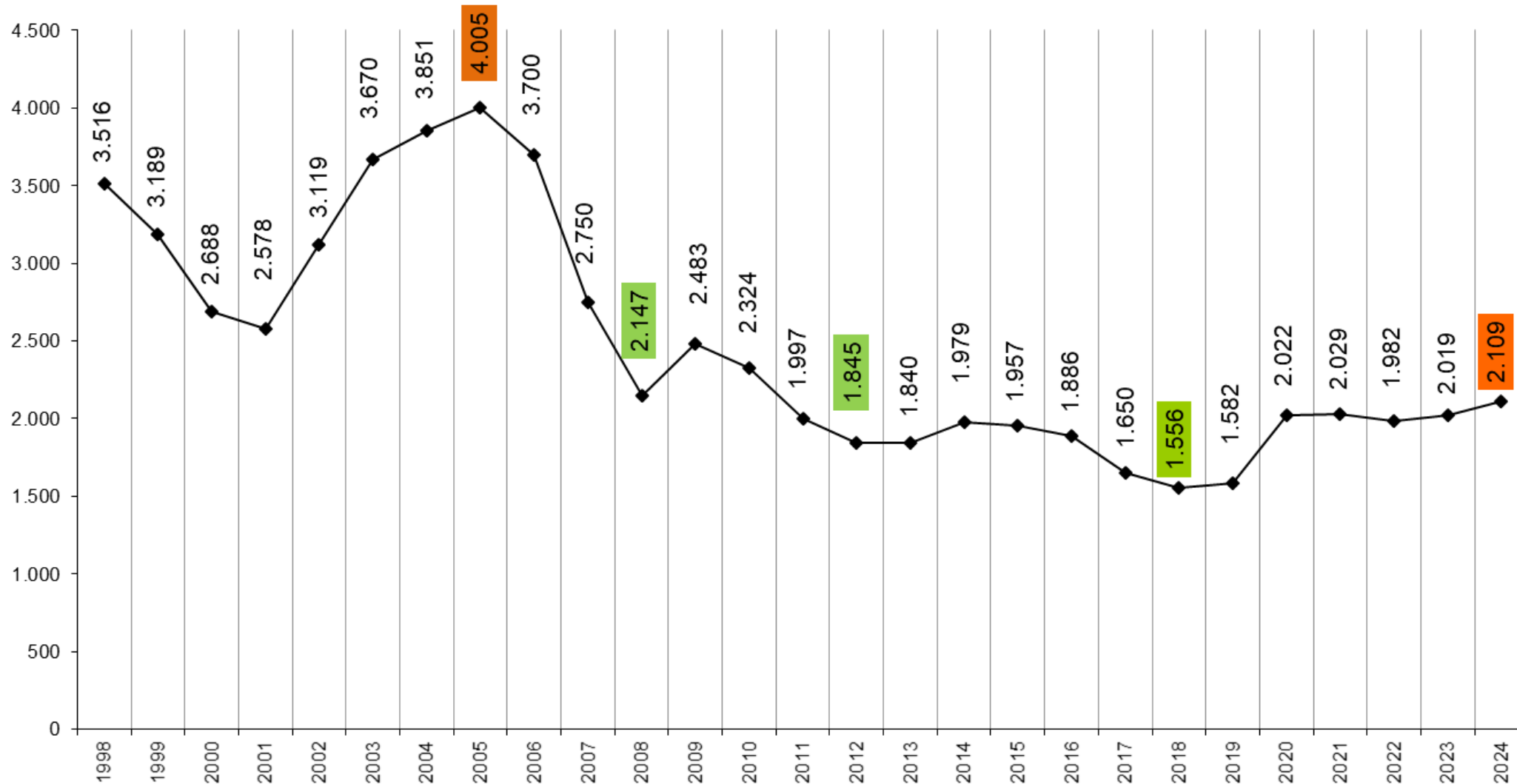
Bestand an Arbeitslosen im Landkreis Augsburg

(Jahresdurchschnittswerte von 1998 bis 2024)



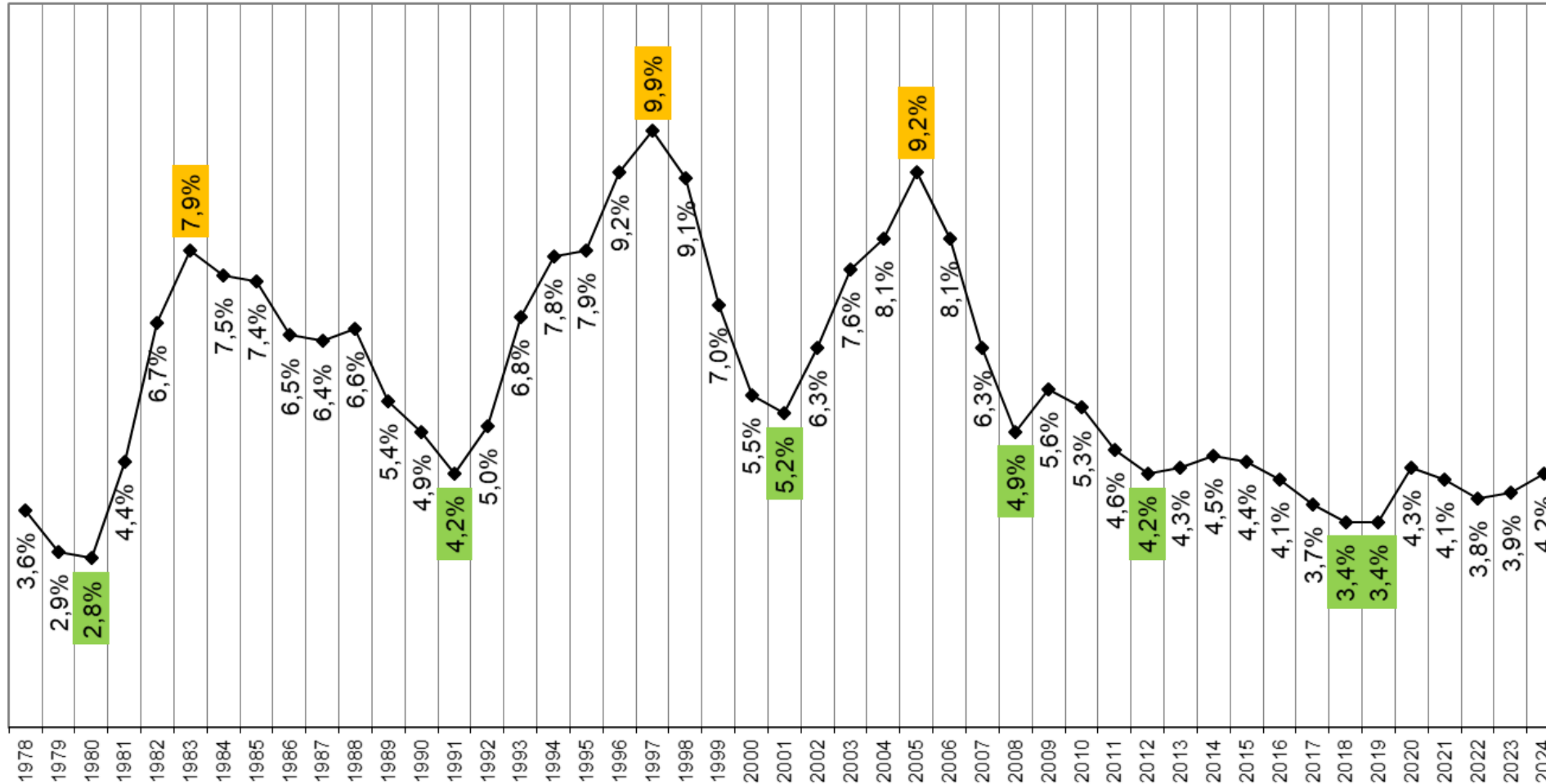
Bestand an Arbeitslosen im Landkreis Aichach-Friedberg

(Jahresdurchschnittswerte von 1998 bis 2024)



Arbeitslosenquoten im Agenturbezirk Augsburg

(Im Jahresdurchschnitt von 1978 bis 2024*)

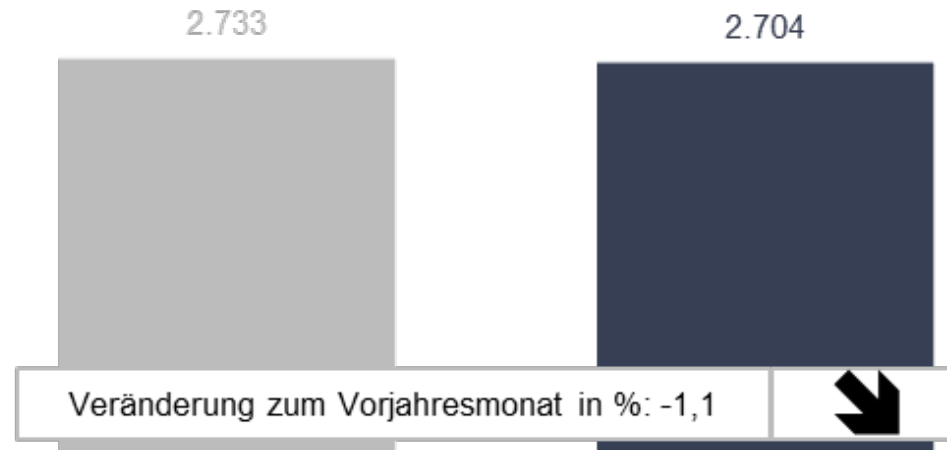


* Bis 1999 Arbeitslosenquote bezogen auf abhängige zivile Erwerbspersonen, danach bezogen auf alle zivilen Erwerbspersonen

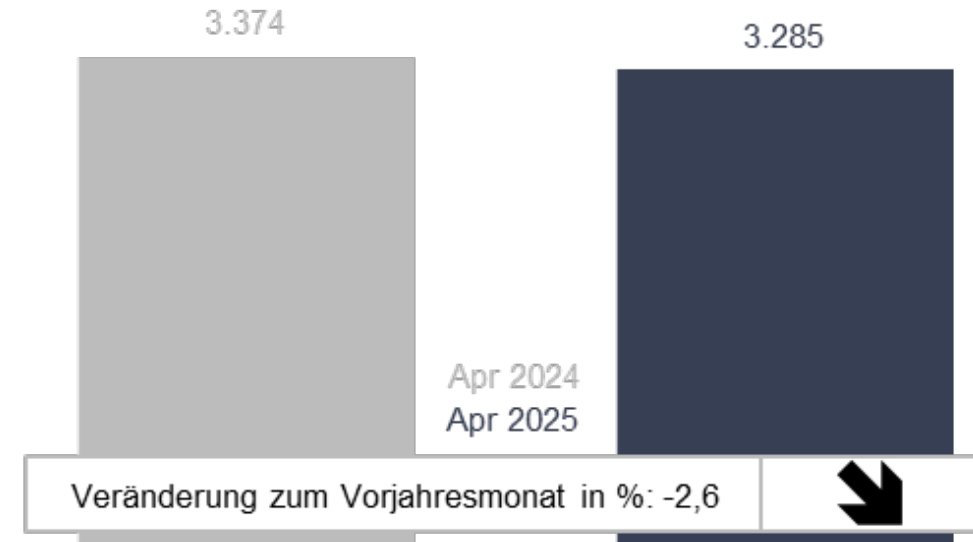
Gemeldete Bewerber für Berufsausbildungsstellen / Gemeldete Berufsausbildungsstellen

(Seit Beginn des Berichtsjahres)

Gemeldete Bewerberinnen und Bewerber



Gemeldete Berufsausbildungsstellen



Angebot-Nachfrage Berufsausbildungsstellen / Bewerber

(Seit Beginn des Berichtsjahres)

Seit Beginn des Berichtsjahres gemeldete Bewerber und Bewerberinnen für Berufsausbildungsstellen und gemeldete Berufsausbildungsstellen - TOP 10 der Berufshauptgruppen der Bewerber/innen

Agentur für Arbeit Augsburg (Gebietsstand April 2025)

Berichtsjahr 2024/25, April 2025

Bewerber/innen
Berufsausbildungsstellen

