



Der Arbeitsmarkt im Monat August 29. August 2025

Der Arbeitsmarkt im August 2025

(Arbeitslosenquoten bezogen auf allen zivilen Erwerbspersonen)

	Arbeitslose	Prozent	SGB-II-Werte Vorjahr	SGB-III-Werte Vorjahr
Agenturbezirk Gesamt	20.695	5,1	+978\+11,1%	+1.593 \+17,2%
Stadt Augsburg	12.679	7,2	+589\+9,5%	+924 \+18,5%
Landkreis Augsburg	5.475	3,7	+275\+14,3%	+468\+16,6%
Landkreis Aichach-Friedberg	2.541	3,2	+114\+15,2%	+201 \+13,6%

Arbeitsmarktbarometer Agentur für Arbeit Augsburg

Veränderung gegenüber Vormonat		August 2025	Veränderung gegenüber Vorjahr	
↑↑	+0,3	5,1 Prozent Arbeitslosenquote	+0,6	↑↑
↑↑	+1.243	20.695 Arbeitslose	+2.571	↑↑
↑↑	+557	2.650 jüngere Arbeitslose unter 25 Jahre	+255	↑↑
↑	+170	6.926 ältere Arbeitslose über 50 Jahre	+757	↑↑
↗	+68	4.799 Langzeitarbeitslose	+731	↑↑
↑↑	+603	8.338 Ausländer	+1.085	↑↑
↗	+42	1.701 Schwerbehinderte Menschen	+133	↑
↗	+44	1.151 Stellenzugang	-17	↘
↑↑	+247	5.143 Stellen im Bestand	-330	↓↓

Arbeitsmarktbarometer Stadt Augsburg

Veränderung gegenüber Vormonat		August 2025	Veränderung gegenüber Vorjahr	
↑↑	+0,4	7,2 Prozent Arbeitslosenquote	+0,8	↑↑
↑↑	+716	12.679 Arbeitslose	+1.513	↑↑
↑↑	+369	1.632 jüngere Arbeitslose unter 25 Jahre	+142	↑↑
↗	+91	3.928 ältere Arbeitslose über 50 Jahre	+388	↑↑
↗	+35	3.319 Langzeitarbeitslose	+496	↑↑
↑↑	+419	5.804 Ausländer	+702	↑↑
↗	+34	918 Schwerbehinderte Menschen	+73	↗
↑	+117	2.550 Stellen im Bestand	-168	↓

Arbeitsmarktbarometer Landkreis Augsburg

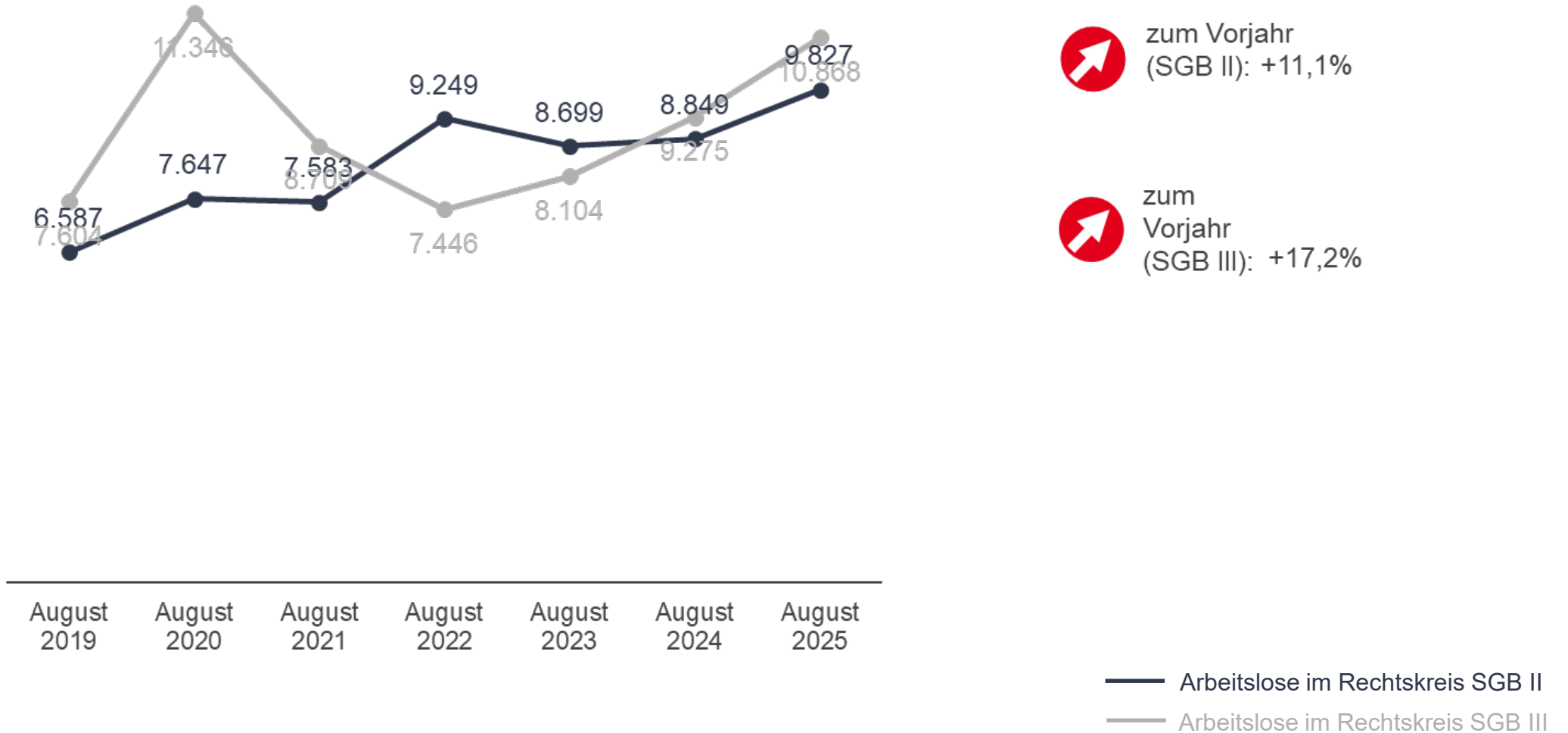
Veränderung gegenüber Vormonat		August 2025	Veränderung gegenüber Vorjahr	
↑↑	+0,3	3,7 Prozent Arbeitslosenquote	+0,5	↑↑
↑↑	+363	5.475 Arbeitslose	+743	↑↑
↑↑	+121	694 jüngere Arbeitslose unter 25 Jahre	+62	↑
↗	+53	1.992 ältere Arbeitslose über 50 Jahre	+244	↑↑
→	+8	959 Langzeitarbeitslose	+135	↑
↑	+131	1.800 Ausländer	+305	↑↑
→	+2	525 Schwerbehinderte Menschen	+33	↗
↗	+82	1.856 Stellen im Bestand	-215	↓↓

Arbeitsmarktbarmeter Landkreis Aichach-Friedberg

Veränderung gegenüber Vormonat		August 2025	Veränderung gegenüber Vorjahr	
↑	+0,2	3,2 Prozent Arbeitslosenquote	+0,4	↑↑
↑	+164	2.541 Arbeitslose	+315	↑↑
↑	+67	324 jüngere Arbeitslose unter 25 Jahre	+51	↑
↗	+26	1.006 ältere Arbeitslose über 50 Jahre	+125	↑
↗	+25	521 Langzeitarbeitslose	+100	↑
↗	+53	734 Ausländer	+78	↑
→	+6	258 Schwerbehinderte Menschen	+27	↗
↗	+48	737 Stellen im Bestand	+53	↗

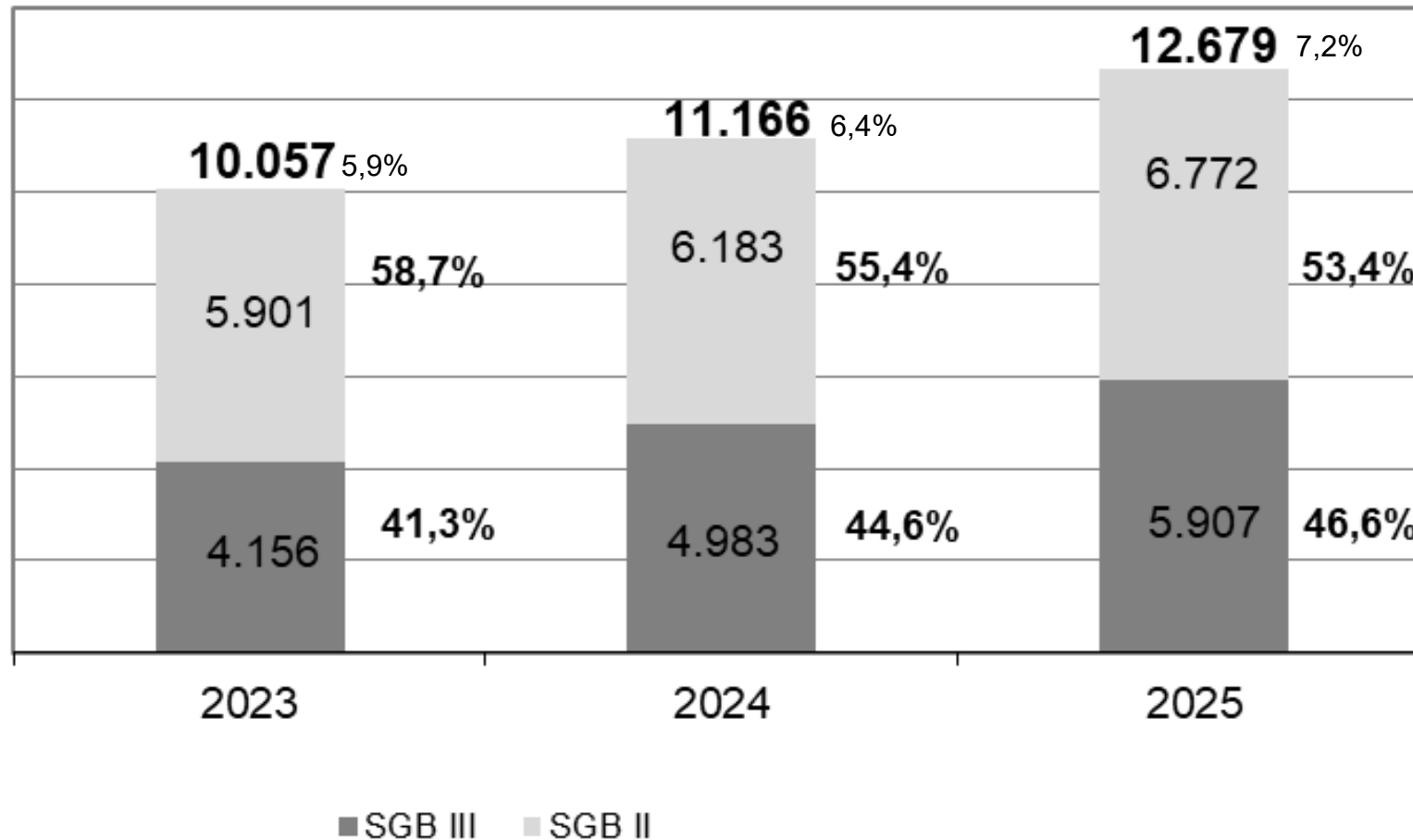
Arbeitslose nach Rechtskreisen – Agentur für Arbeit

(Zum August des jeweiligen Jahres)



Arbeitslose nach Rechtskreisen – Augsburg Stadt

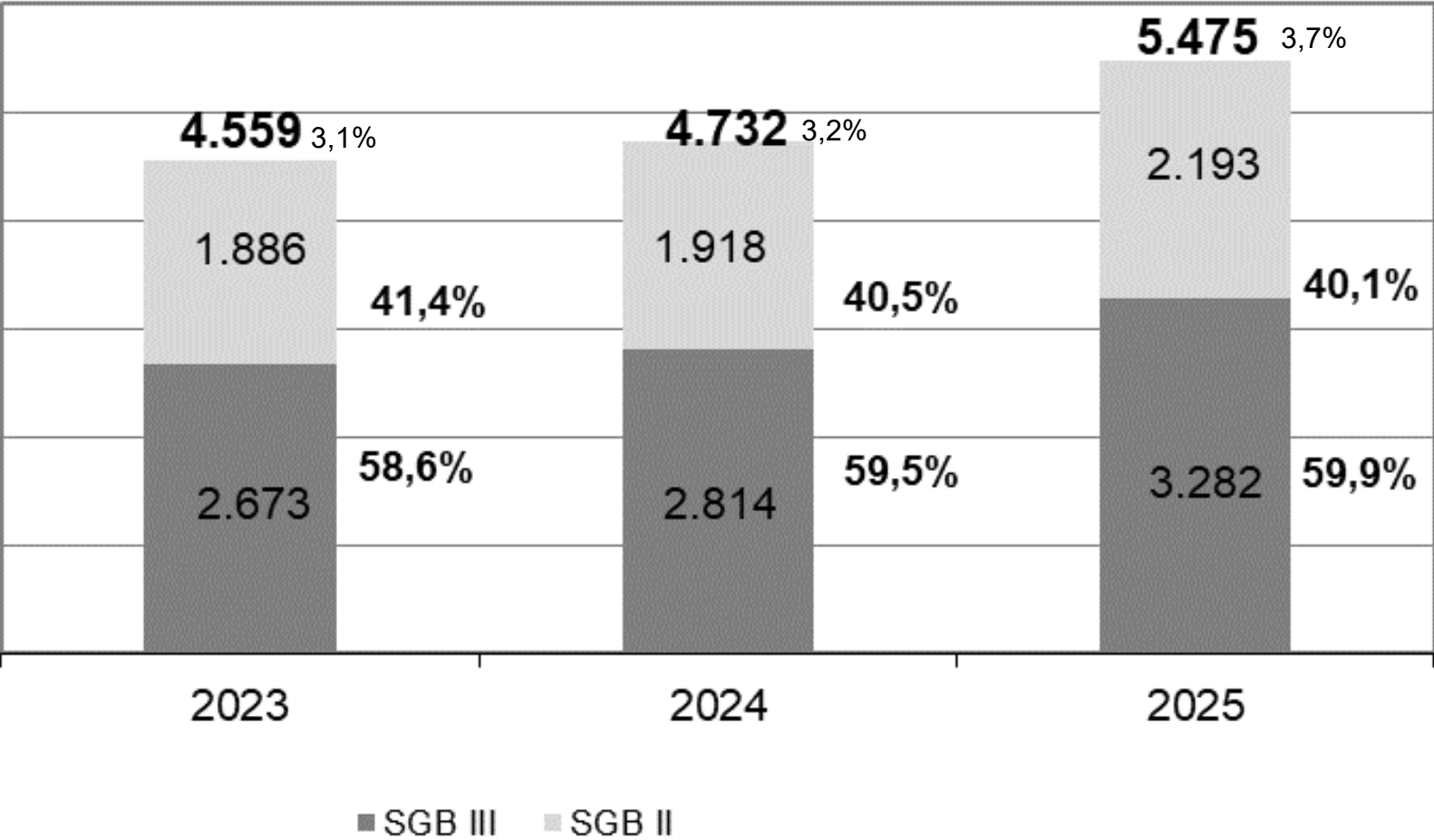
(Zum August des jeweiligen Jahres)



Quelle: Presse und Marketing, Agentur für Arbeit Augsburg

Arbeitslose nach Rechtskreisen – Landkreis Augsburg

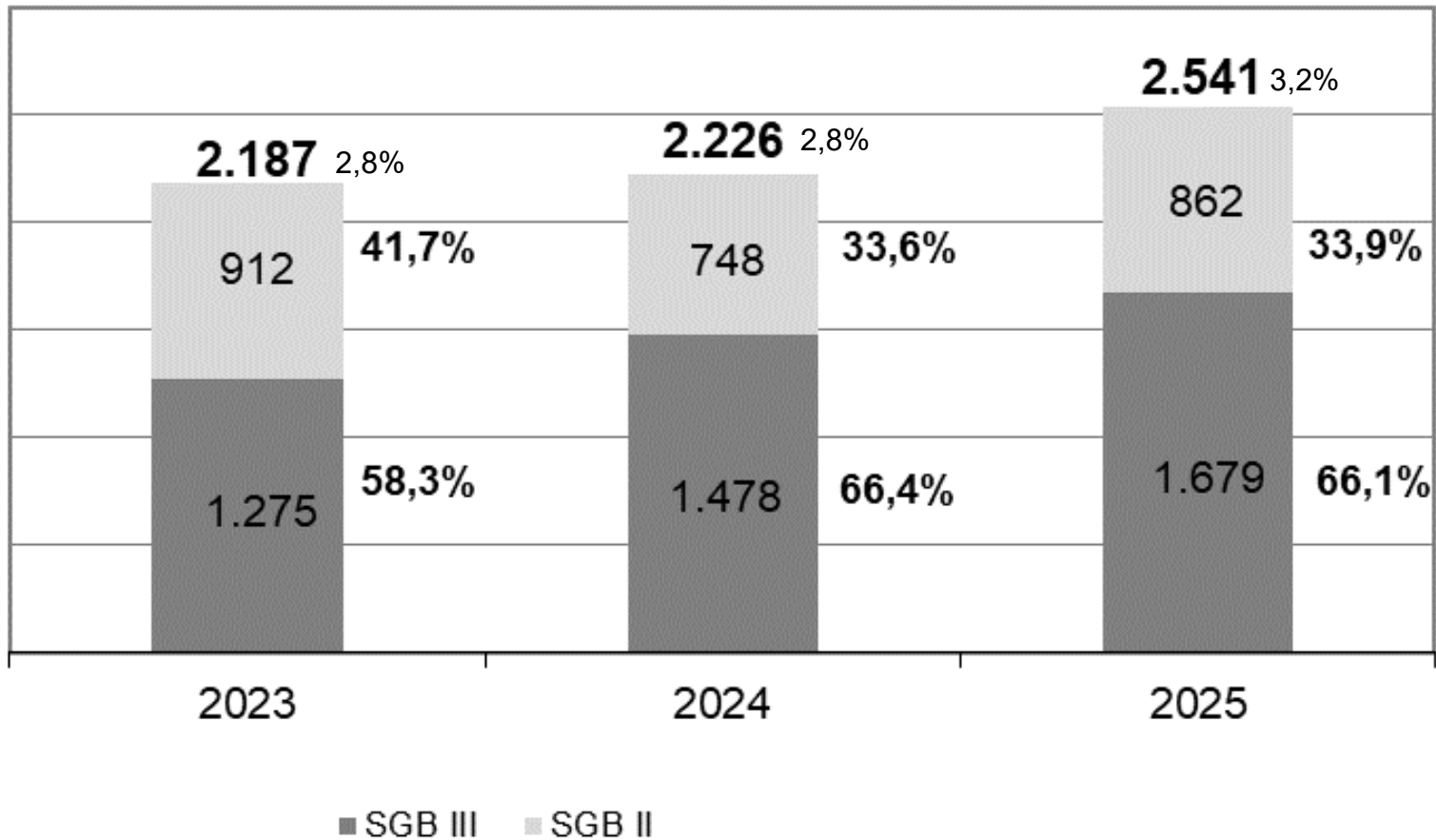
(Zum August des jeweiligen Jahres)



Quelle: Presse und Marketing, Agentur für Arbeit Augsburg

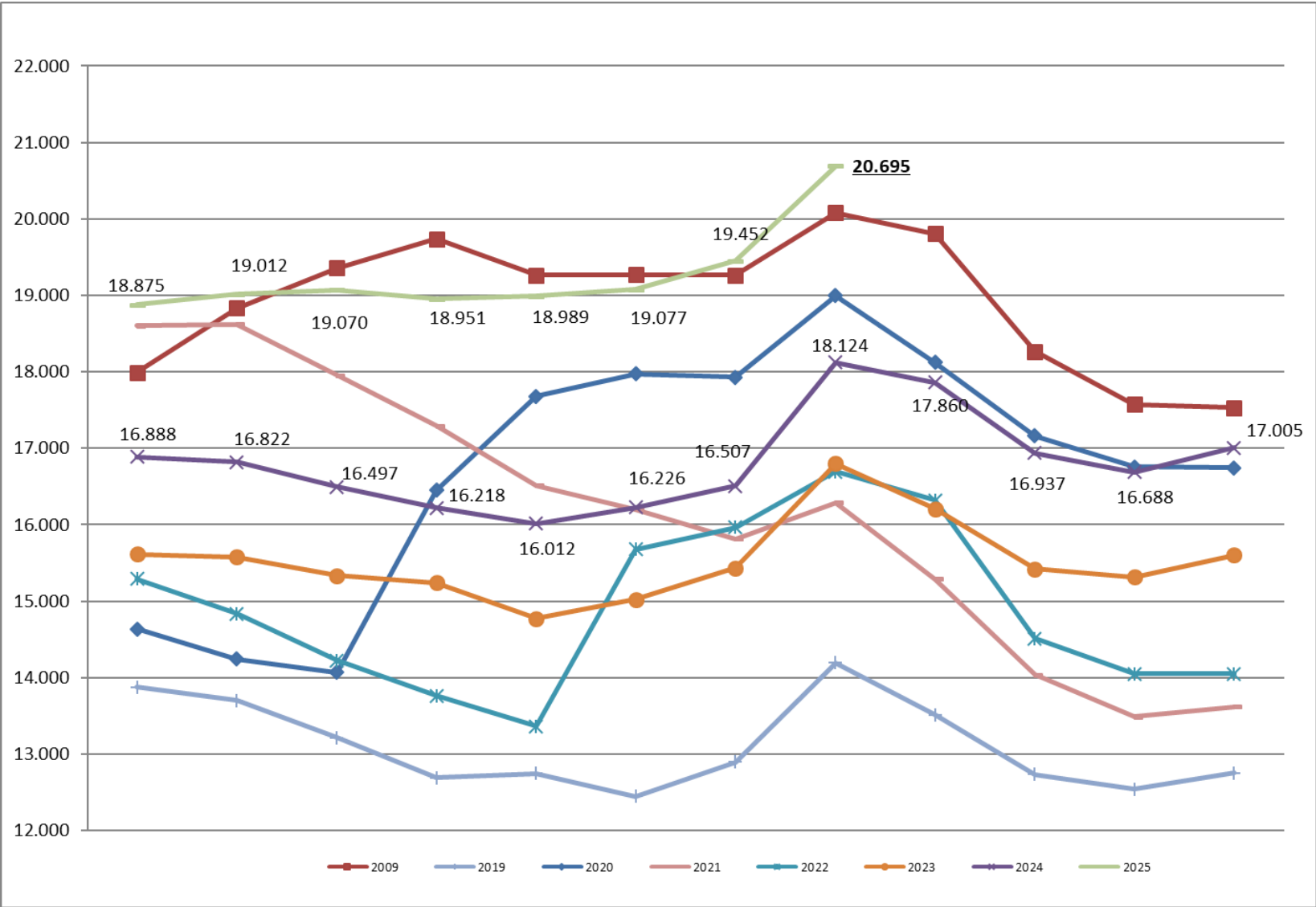
Arbeitslose nach Rechtskreisen – Landkreis Aichach-Friedberg

(Zum August des jeweiligen Jahres)



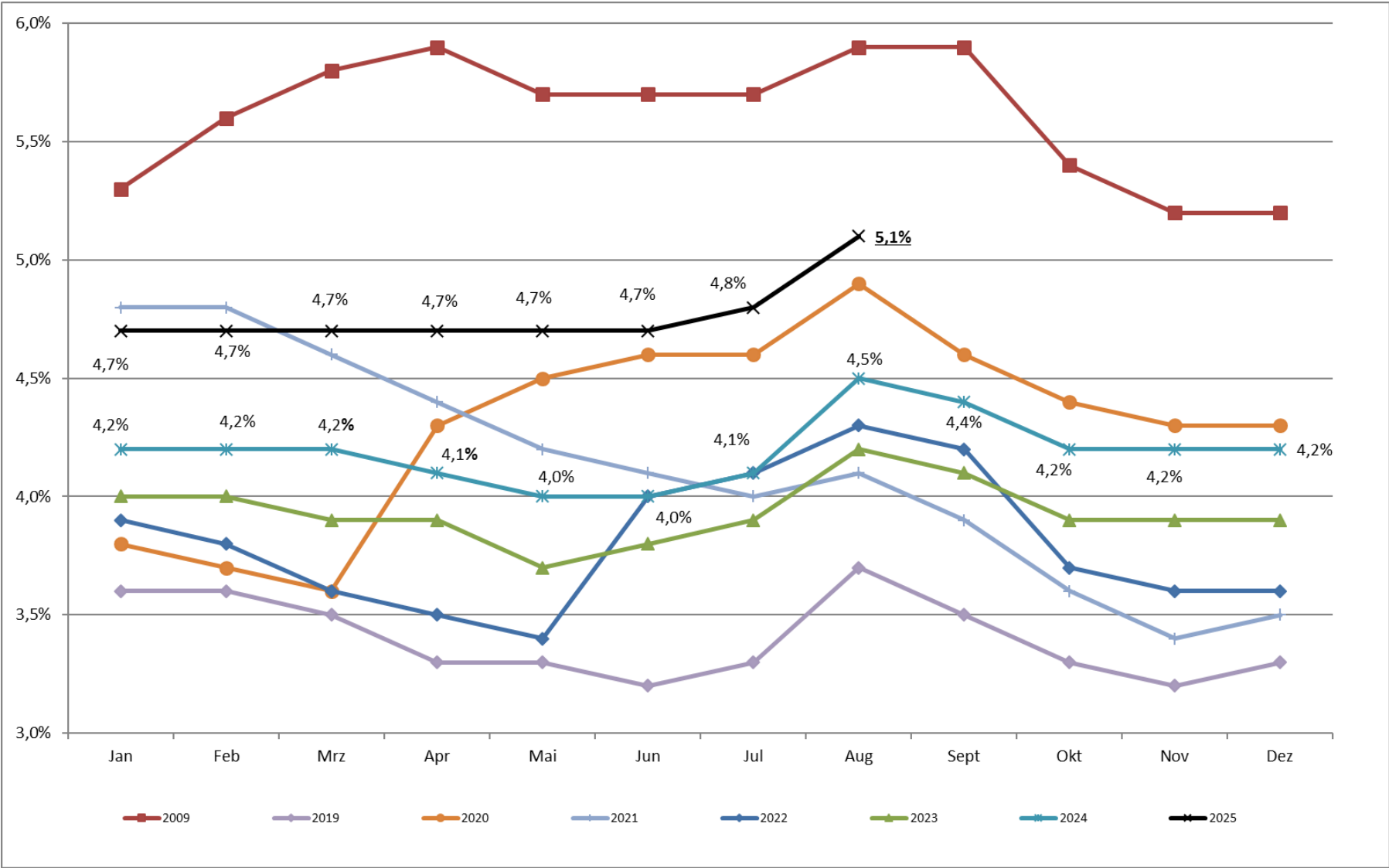
Quelle: Presse und Marketing, Agentur für Arbeit Augsburg

Bestand an Arbeitslosen im Agenturbezirk Augsburg

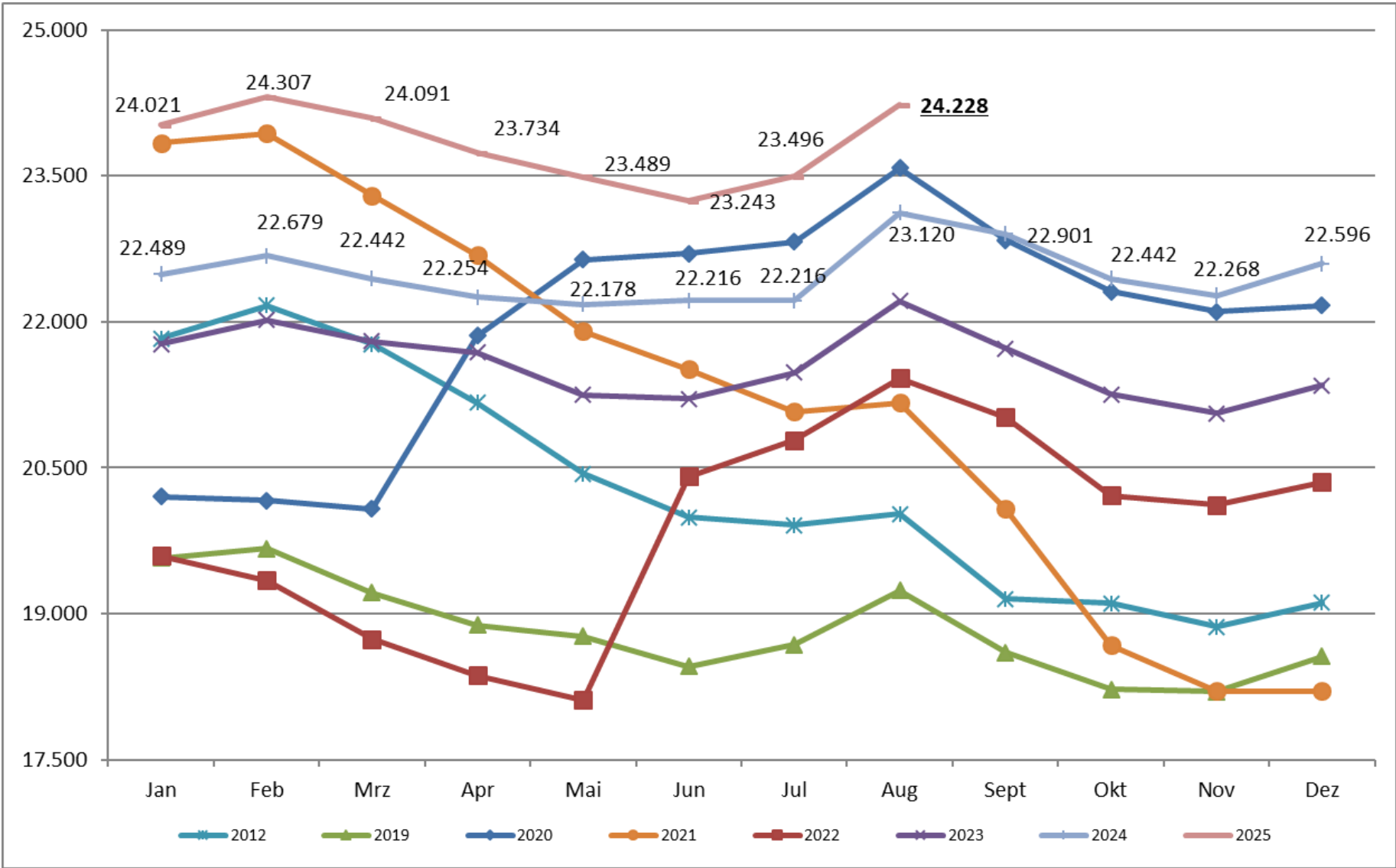


Arbeitslosenquoten im Agenturbezirk Augsburg

(Bezogen auf alle zivilen Erwerbspersonen)

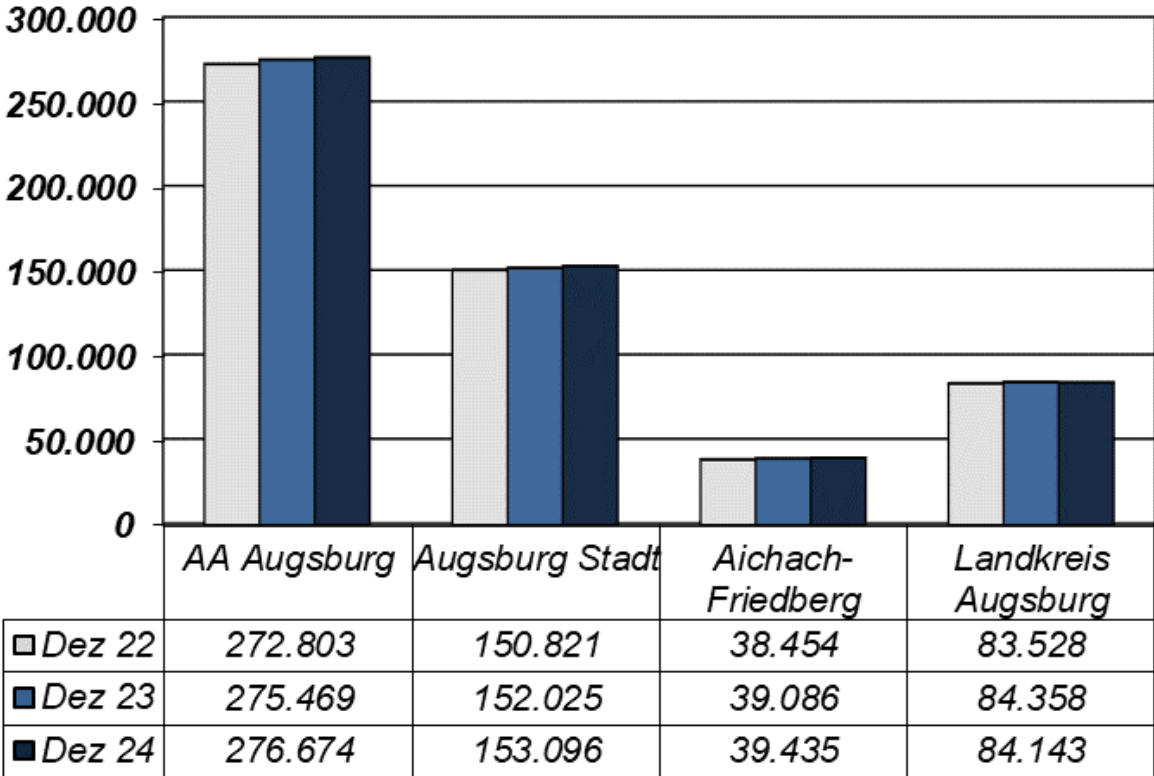


Unterbeschäftigung im Agenturbezirk Augsburg



Sozialversicherungspflichtig Beschäftigte – nach Kreisen

(Berichtsmonat: August 2025 / Datenstand: Dezember 2024)

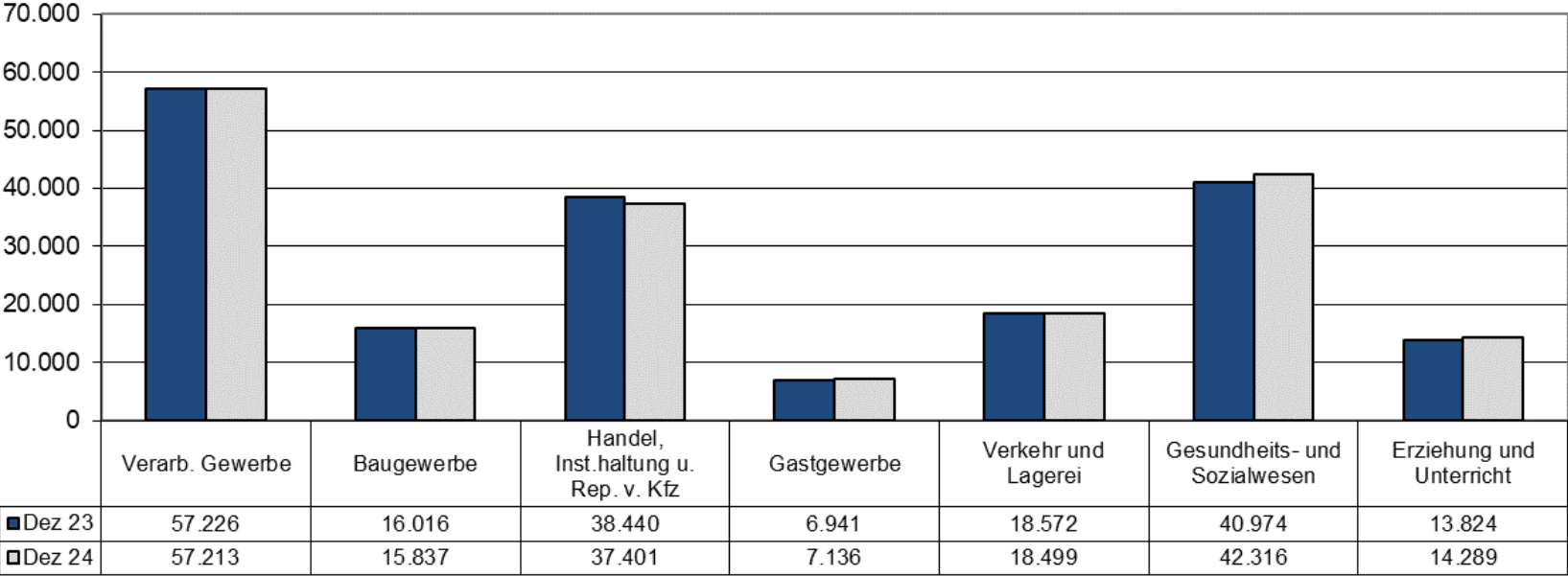


Veränderung zum Vorjahresquartal:

	AA Augsburg	Augsburg Stadt	Aichach-Friedberg	Landkreis Augsburg
Dez. 23	+2.666/+1,0%	+1.204/+0,8%	+632/+1,6%	+830/-1,0%
Dez. 24	+1.205/+0,4%	+1.071/+0,7%	+349/+0,9%	-215/-0,3%

Entwicklung der sozialversicherungspflichtig Beschäftigten – nach Wirtschaftsabschnitten

(Berichtsmonat: August 2025 / Datenstand: Dezember 2024)

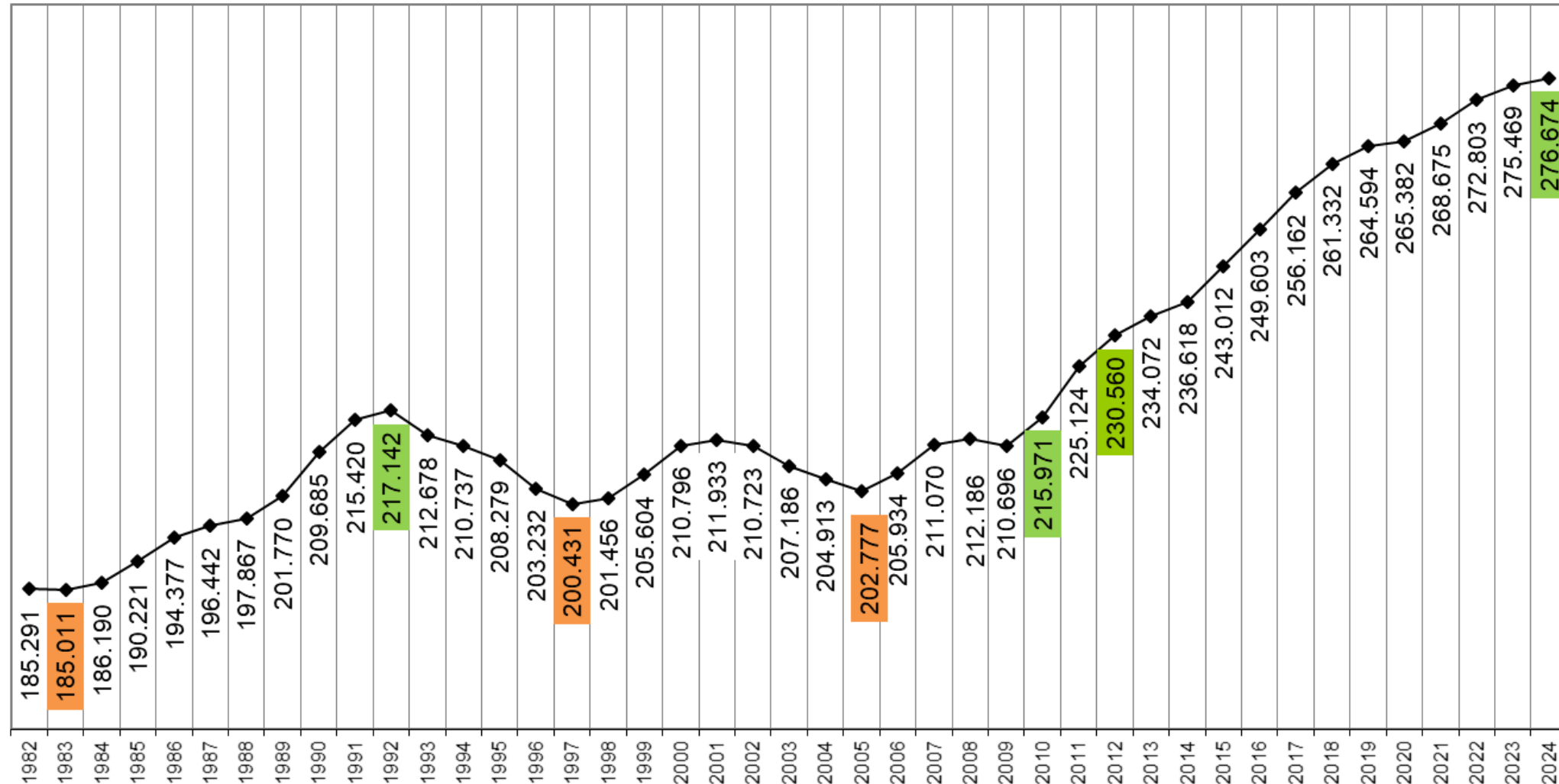


Veränderung zum Vorjahresquartal:

Verarbeitendes Gewerbe	-13/ 0,0%	Verkehr und Lagerei	-73/ -0,4%
Baugewerbe	-179/ -1,1%	Gesundheits- und Sozialwesen	+1.341/ +3,3%
Handel, Instandhaltung u. Rep. v. Kfz	-1.039/ -2,7%	Erziehung und Unterricht	+465/ +3,4%
Gastgewerbe	+195/ +2,8%		

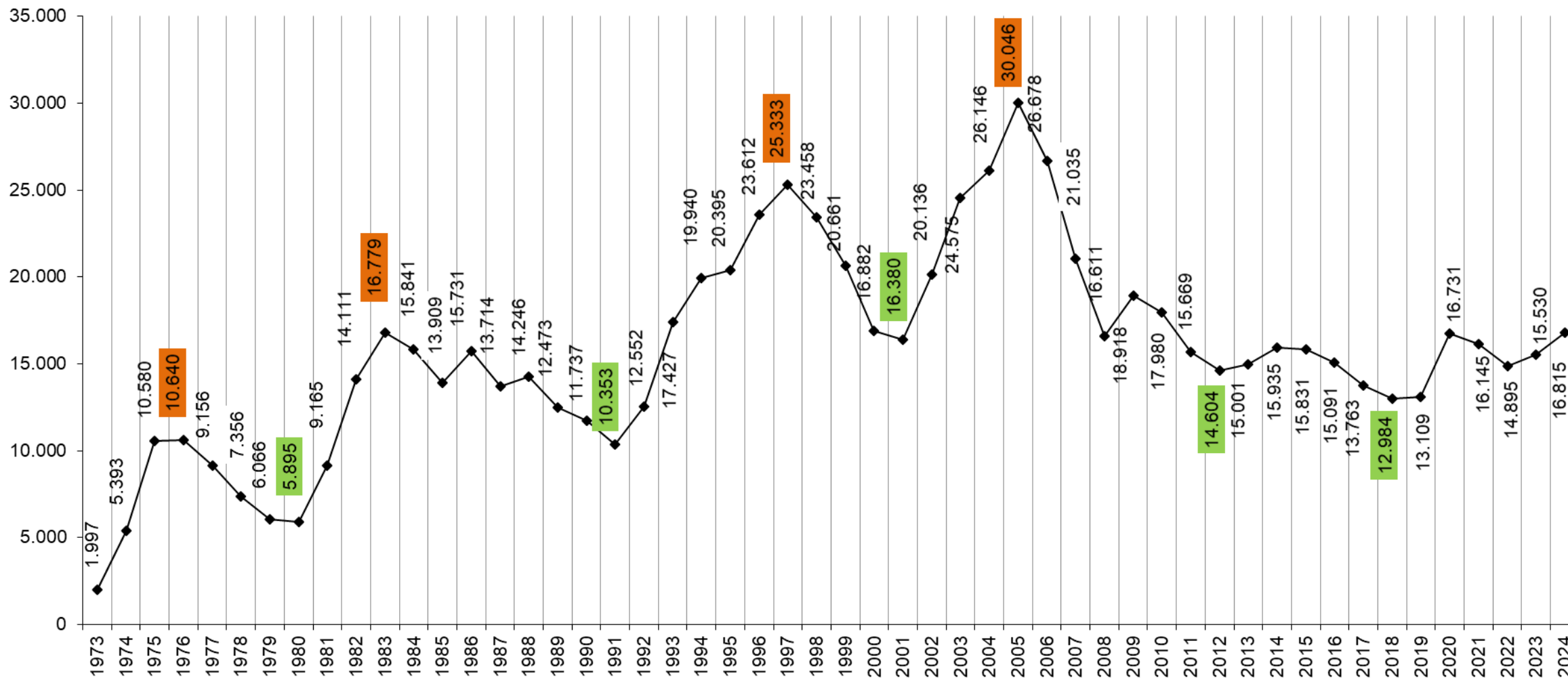
Sozialversicherungspflichtig Beschäftigte im Agenturbezirk Augsburg

Jahresdurchschnittswerte zum Stichtag 31. Dezember der Jahre 1982 bis 2024



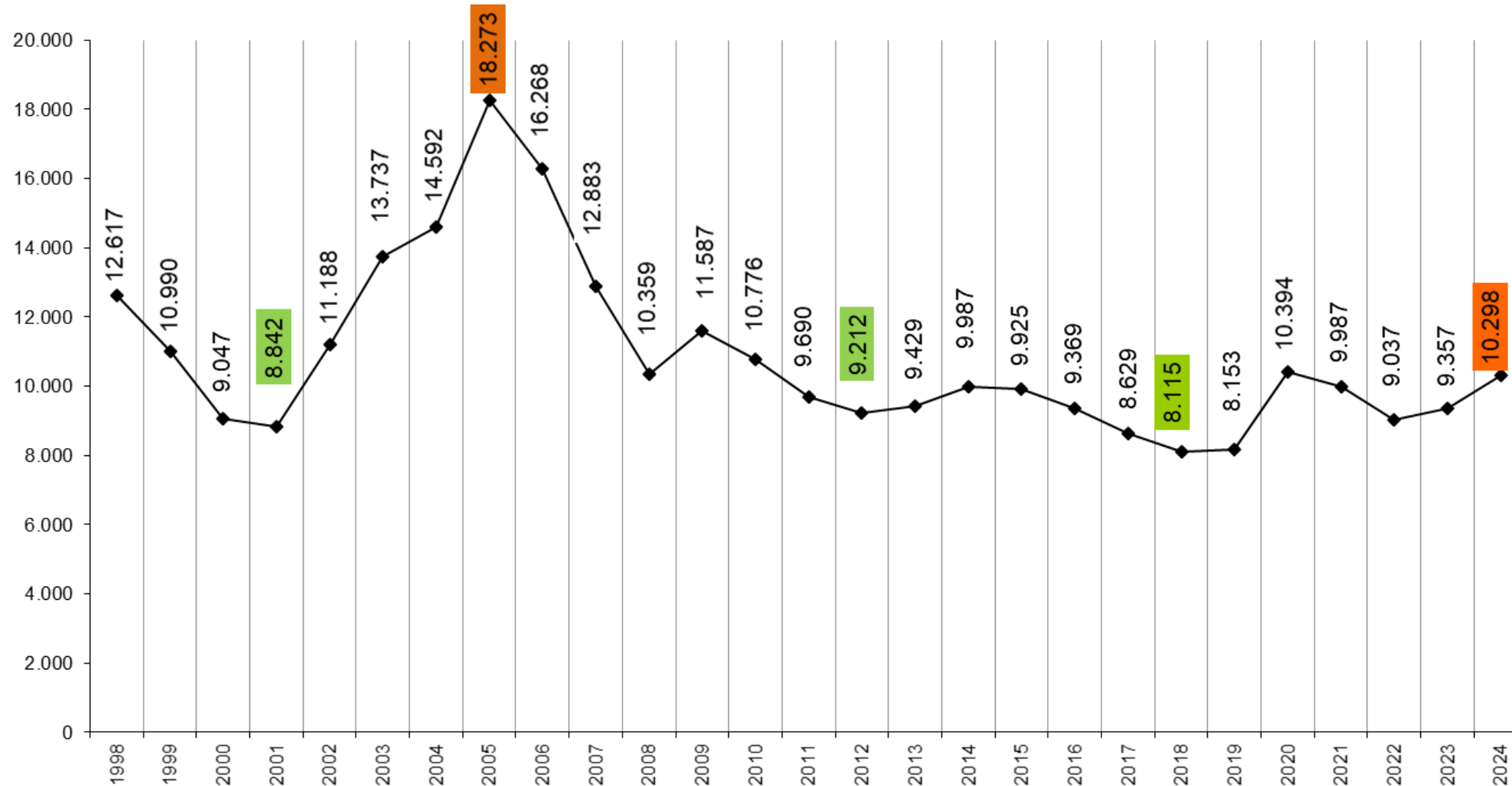
Bestand an Arbeitslosen im Agenturbezirk Augsburg

(Jahresdurchschnittswerte von 1973 bis 2024)



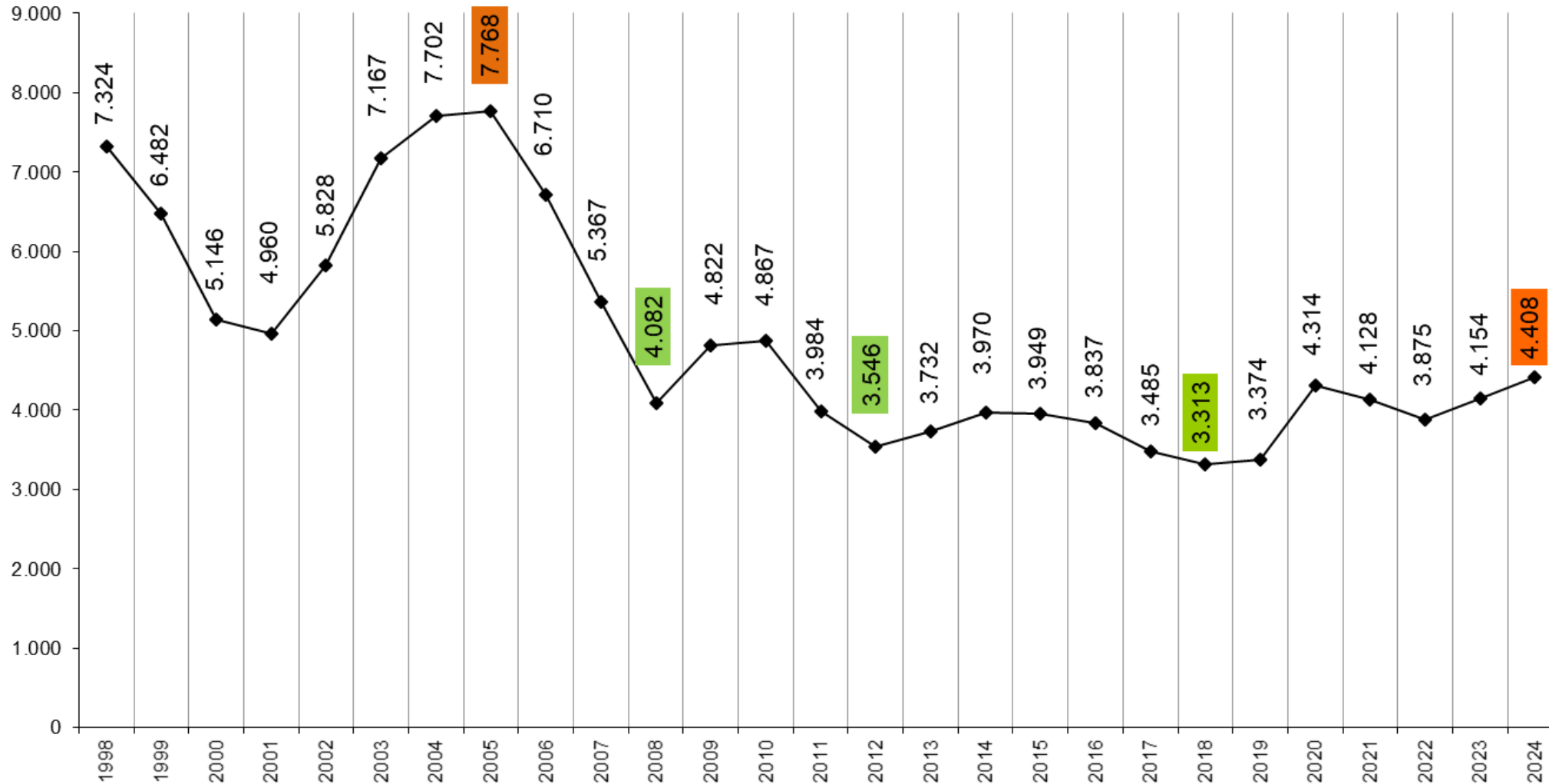
Bestand an Arbeitslosen in der Stadt Augsburg

(Jahresdurchschnittswerte von 1998 bis 2024)



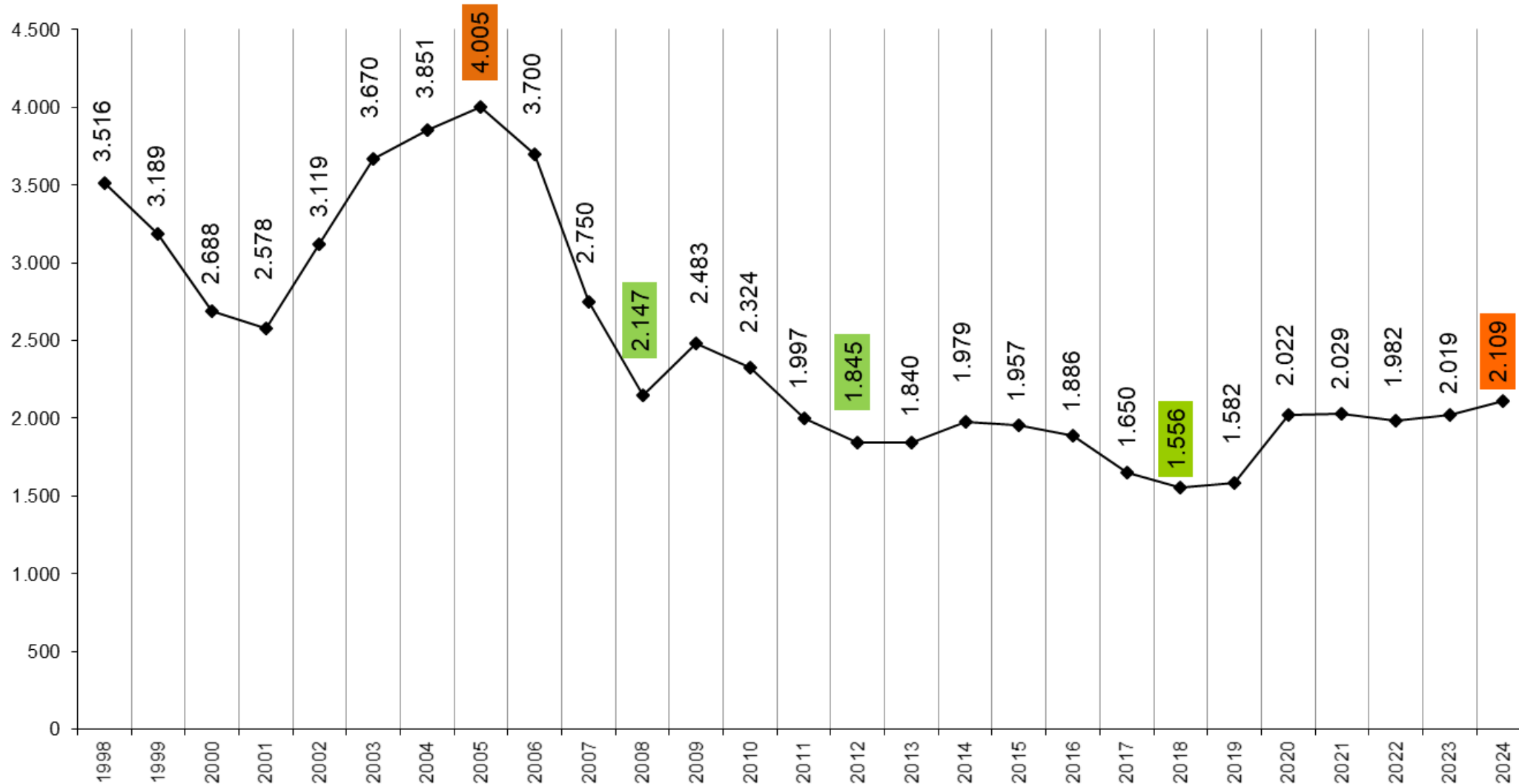
Bestand an Arbeitslosen im Landkreis Augsburg

(Jahresdurchschnittswerte von 1998 bis 2024)



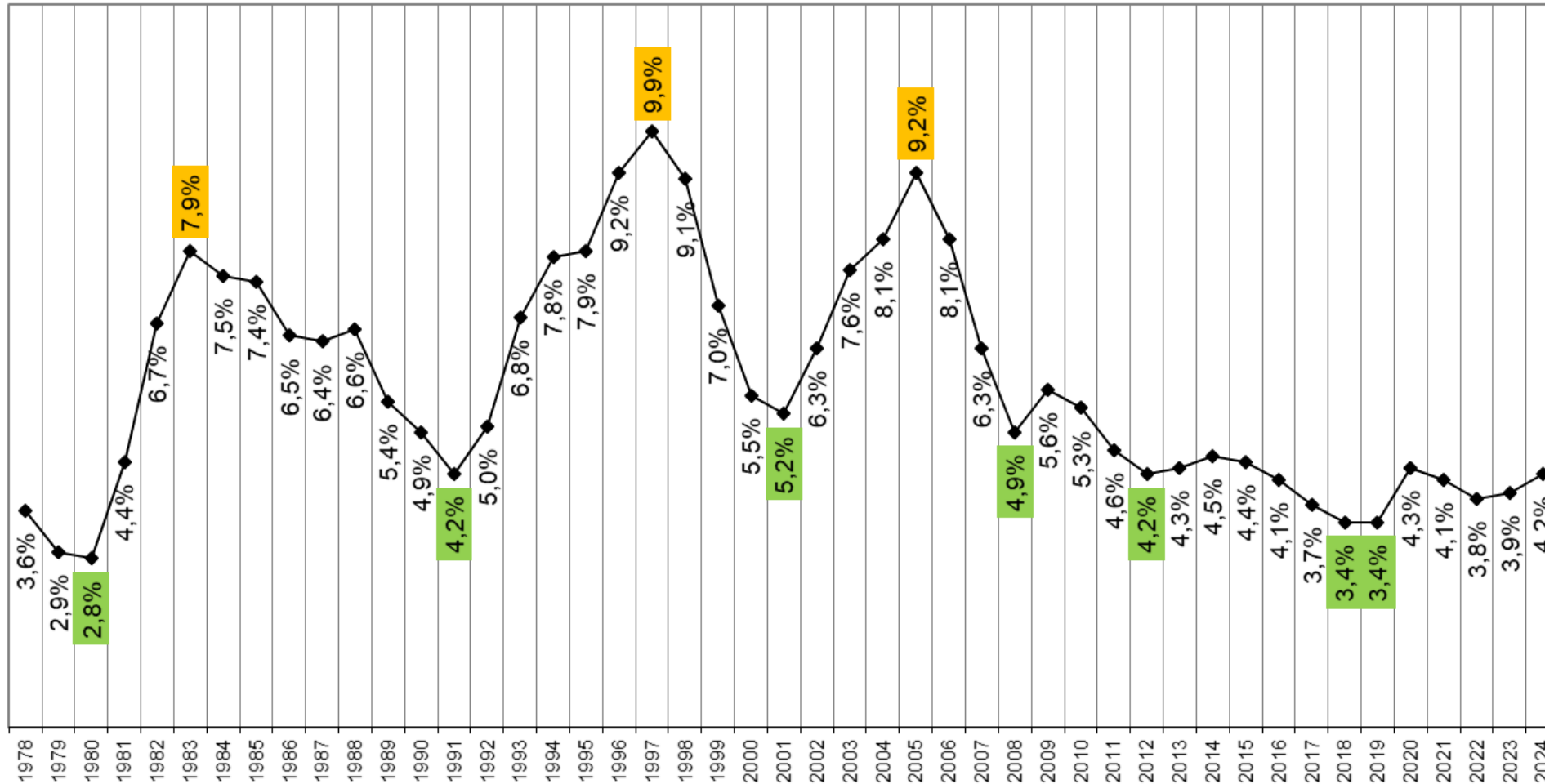
Bestand an Arbeitslosen im Landkreis Aichach-Friedberg

(Jahresdurchschnittswerte von 1998 bis 2024)



Arbeitslosenquoten im Agenturbezirk Augsburg

(Im Jahresdurchschnitt von 1978 bis 2024*)

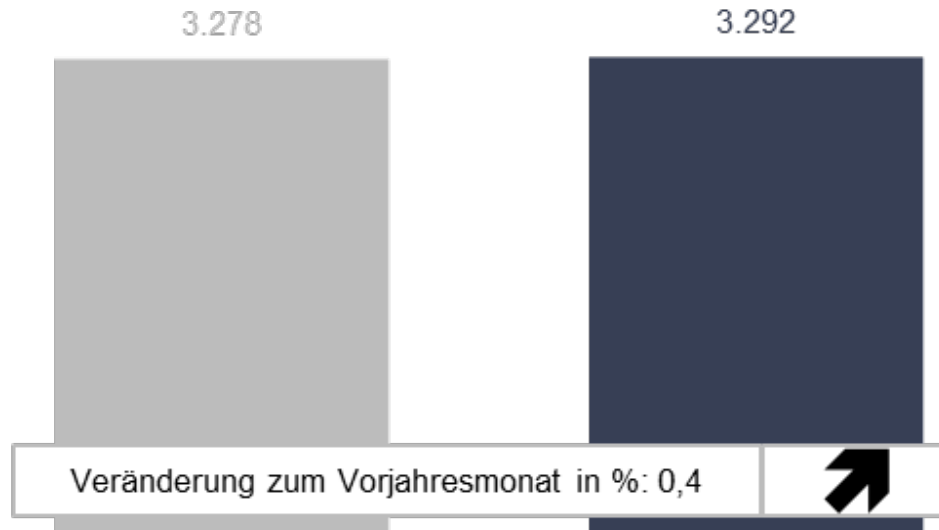


* Bis 1999 Arbeitslosenquote bezogen auf abhängige zivile Erwerbspersonen, danach bezogen auf alle zivilen Erwerbspersonen

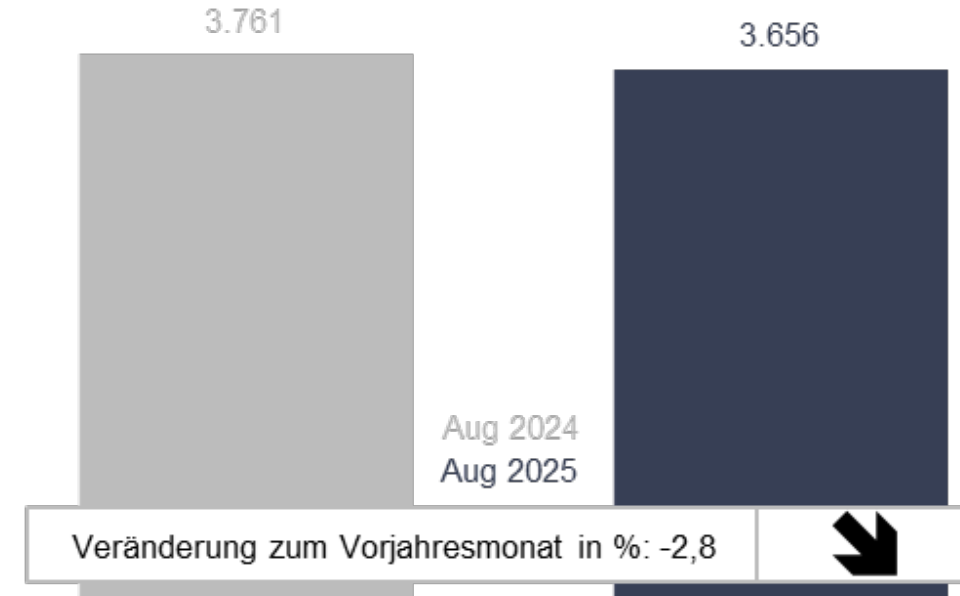
Gemeldete Bewerber für Berufsausbildungsstellen / Gemeldete Berufsausbildungsstellen

(Seit Beginn des Berichtsjahres)

Gemeldete Bewerberinnen und Bewerber



Gemeldete Berufsausbildungsstellen



Angebot-Nachfrage Berufsausbildungsstellen / Bewerber

(Seit Beginn des Berichtsjahres)

Seit Beginn des Berichtsjahres gemeldete Bewerber und Bewerberinnen für Berufsausbildungsstellen und gemeldete Berufsausbildungsstellen - TOP 10 der Berufshauptgruppen der Bewerber/innen

Agentur für Arbeit Augsburg (Gebietsstand August 2025)

Berichtsjahr 2024/25, August 2025

Bewerber/innen
Berufsausbildungsstellen

