



# Der Arbeitsmarkt im Monat Januar 31. Januar 2025

# Der Arbeitsmarkt im Januar 2025

(Arbeitslosenquoten bezogen auf allen zivilen Erwerbspersonen)

	Arbeitslose	Prozent	SGB-II-Werte Vorjahr	SGB-III-Werte Vorjahr
Agenturbezirk Gesamt	18.875	4,7	+201\+2,4%	+1.786 \+20,8%
Stadt Augsburg	11.381	6,6	+231\+4,1%	+1.002 \+22,2%
Landkreis Augsburg	5.023	3,4	+82\+4,5%	+471\+17,9%
Landkreis Aichach-Friedberg	2.471	3,1	-112\-13,8%	+313 \+21,5%

# Arbeitsmarktbarometer Agentur für Arbeit Augsburg

Veränderung gegenüber Vormonat	Januar 2025		Veränderung gegenüber Vorjahr
↑↑	+0,5	4,7 Prozent Arbeitslosenquote	+0,5 ↑↑
↑↑	+1.870	18.875 Arbeitslose	+1.987 ↑↑
↑	+189	1.821 jüngere Arbeitslose unter 25 Jahre	+310 ↑↑
↑↑	+569	6.671 ältere Arbeitslose über 50 Jahre	+448 ↑↑
↑	+163	4.235 Langzeitarbeitslose	+285 ↑↑
↑↑	+894	7.671 Ausländer	+681 ↑↑
↗	+50	1. 574 Schwerbehinderte Menschen	+70 ↗
↓↓	-188	805 Stellenzugang	-143 ↓↓
↓↓	-222	4.855 Stellen im Bestand	-1.334 ↓↓

# Arbeitsmarktbarometer Stadt Augsburg

Veränderung gegenüber Vormonat		Januar 2025	Veränderung gegenüber Vorjahr
↑↑	+0,6	6,6 Prozent Arbeitslosenquote	+0,7 ↑↑
↑↑	+1.045	11.381 Arbeitslose	+1.233 ↑↑
↑	+110	1.119 jüngere Arbeitslose unter 25 Jahre	+226 ↑↑
↑↑	+295	3.726 ältere Arbeitslose über 50 Jahre	+217 ↑↑
↑	+115	2.922 Langzeitarbeitslose	+166 ↑
↑↑	+514	5.254 Ausländer	+550 ↑↑
↗	+32	827 Schwerbehinderte Menschen	-18 ↘
↓	-140	2.405 Stellen im Bestand	-1.078 ↓↓

# Arbeitsmarktbarometer Landkreis Augsburg

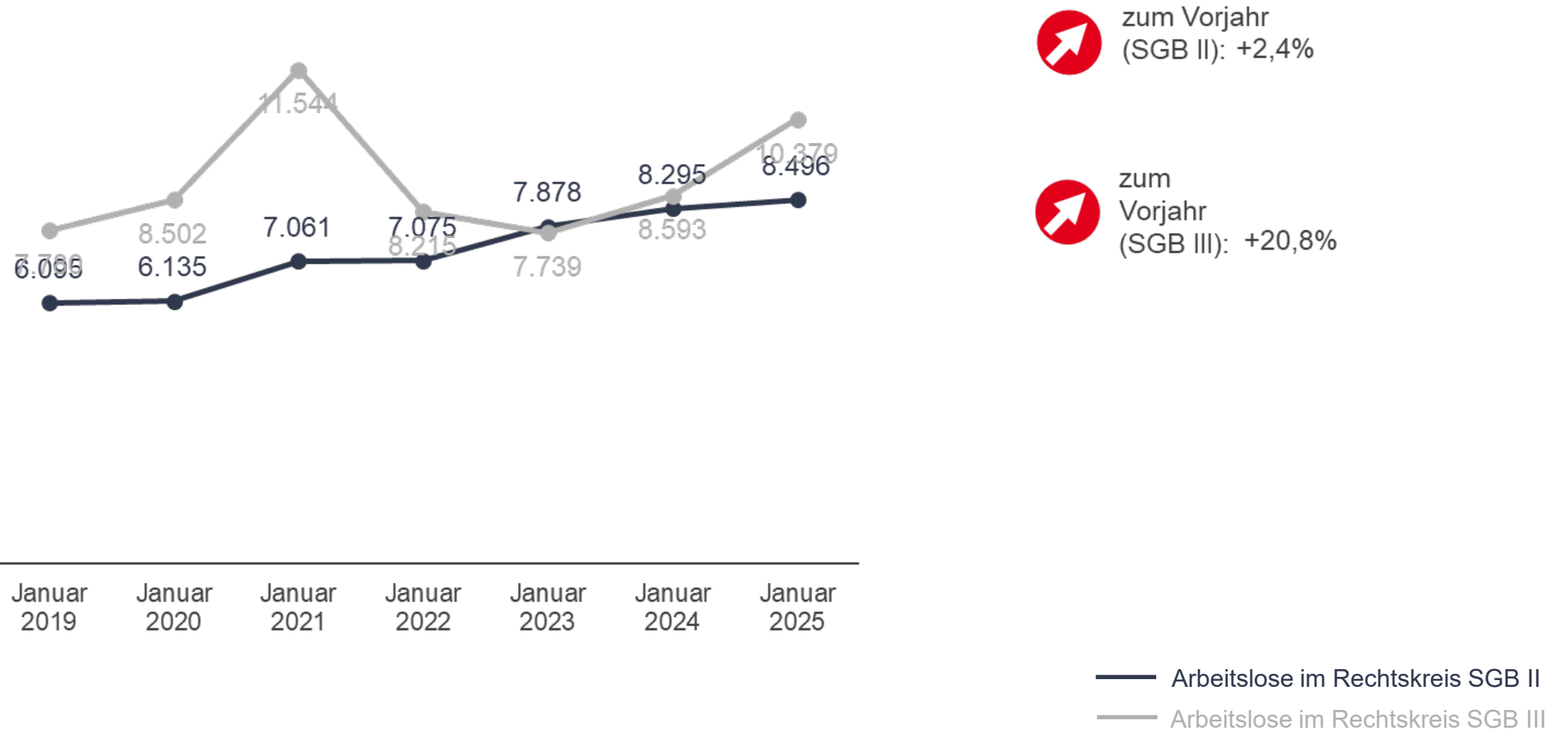
Veränderung gegenüber Vormonat		Januar 2025	Veränderung gegenüber Vorjahr	
↑↑	+0,4	3,4 Prozent Arbeitslosenquote	+0,4	↑↑
↑↑	+515	5.023 Arbeitslose	+553	↑↑
↗	+39	471 jüngere Arbeitslose unter 25 Jahre	+47	↗
↑	+160	1.918 ältere Arbeitslose über 50 Jahre	+154	↑
↗	+20	857 Langzeitarbeitslose	+73	↑
↑↑	+244	1.673 Ausländer	+181	↑
↗	+13	507 Schwerbehinderte Menschen	+69	↗
↘	-21	1.755 Stellen im Bestand	-177	↓

# Arbeitsmarktbarometer Landkreis Aichach-Friedberg

Veränderung gegenüber Vormonat	Januar 2025		Veränderung gegenüber Vorjahr
↑↑	+0,4	3,1 Prozent Arbeitslosenquote	+0,2 ↑
↑↑	+310	2.471 Arbeitslose	+201 ↑
↗	+40	231 jüngere Arbeitslose unter 25 Jahre	+37 ↗
↑	+114	1.027 ältere Arbeitslose über 50 Jahre	+77 ↗
↗	+28	456 Langzeitarbeitslose	+46 ↗
↑	+136	744 Ausländer	-50 ↓
→	+5	240 Schwerbehinderte Menschen	+19 ↗
↘	-61	695 Stellen im Bestand	-79 ↘

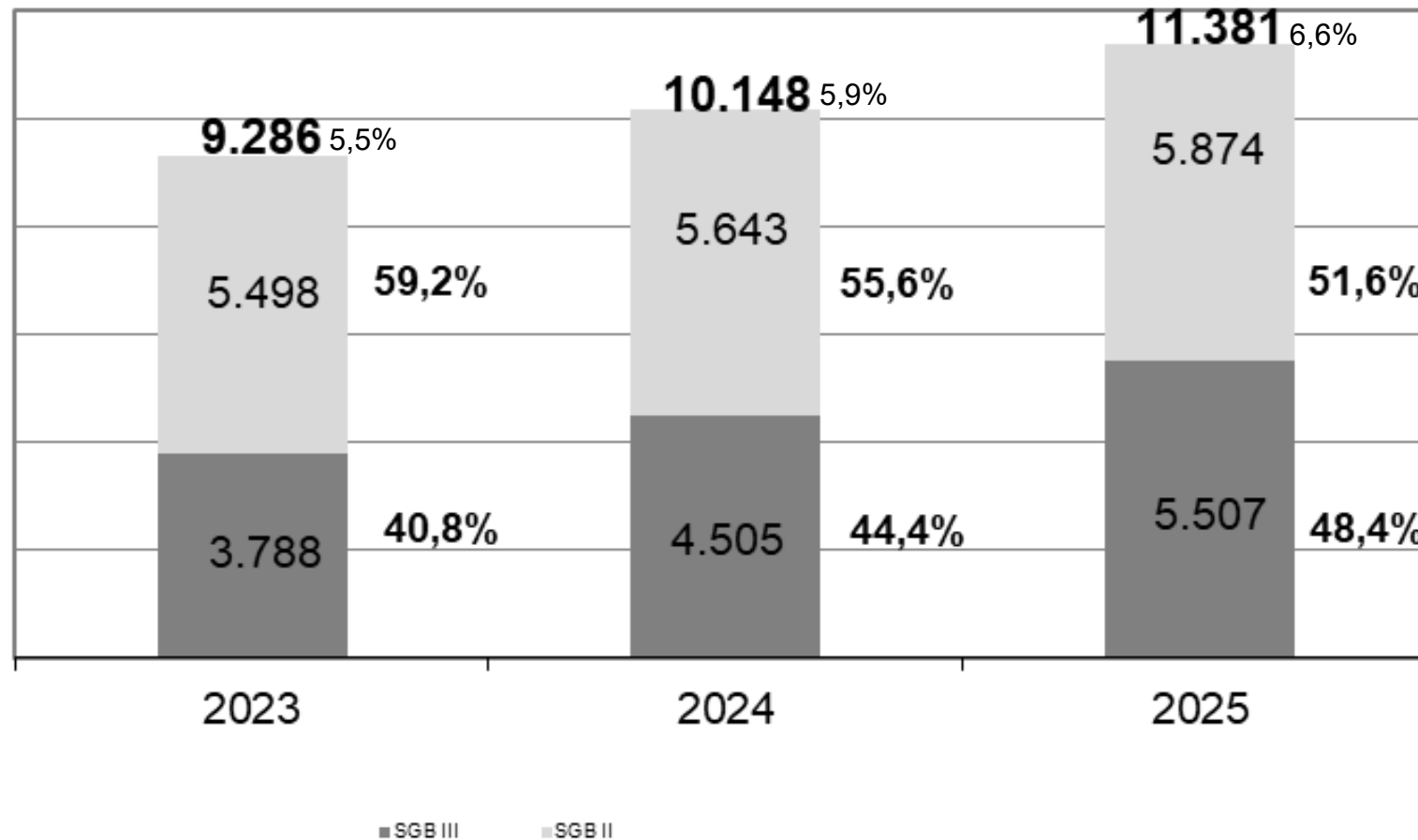
# Arbeitslose nach Rechtskreisen – Agentur für Arbeit

(Zum Januar des jeweiligen Jahres)



# Arbeitslose nach Rechtskreisen – Augsburg Stadt

(Zum Januar des jeweiligen Jahres)

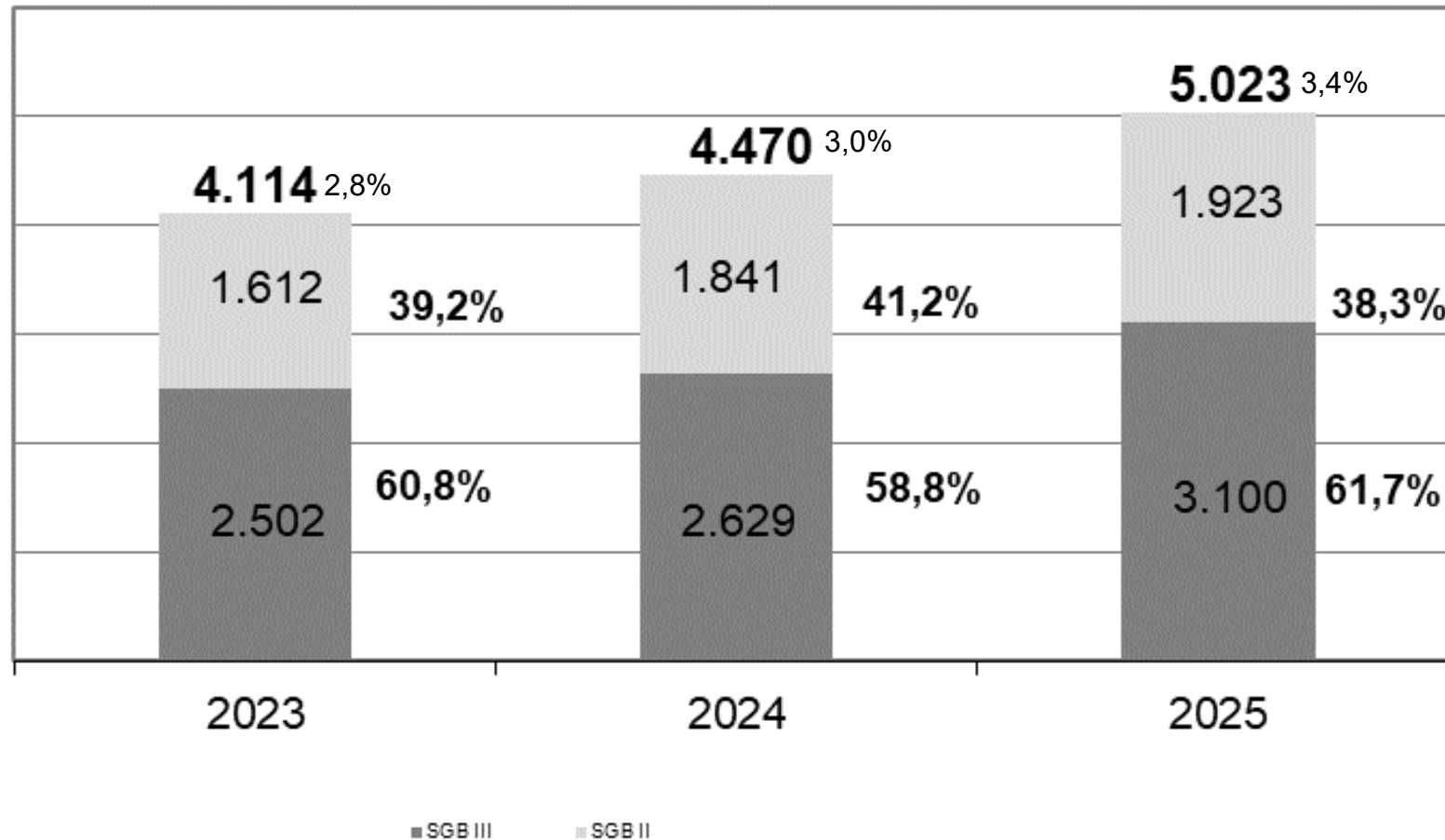


Quelle: Presse und Marketing, Agentur für Arbeit Augsburg



# Arbeitslose nach Rechtskreisen – Landkreis Augsburg

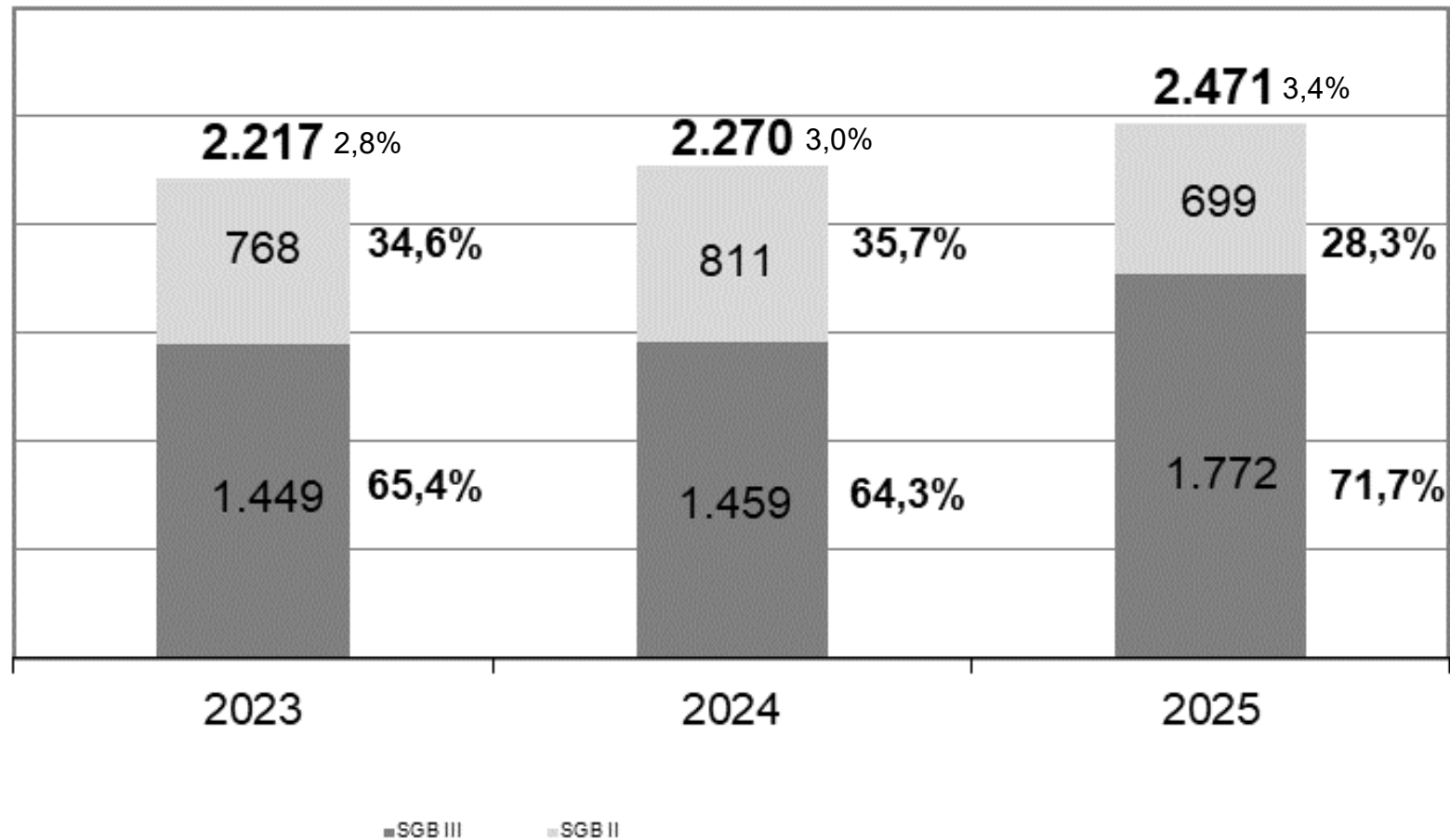
(Zum Januar des jeweiligen Jahres)



Quelle: Presse und Marketing, Agentur für Arbeit Augsburg

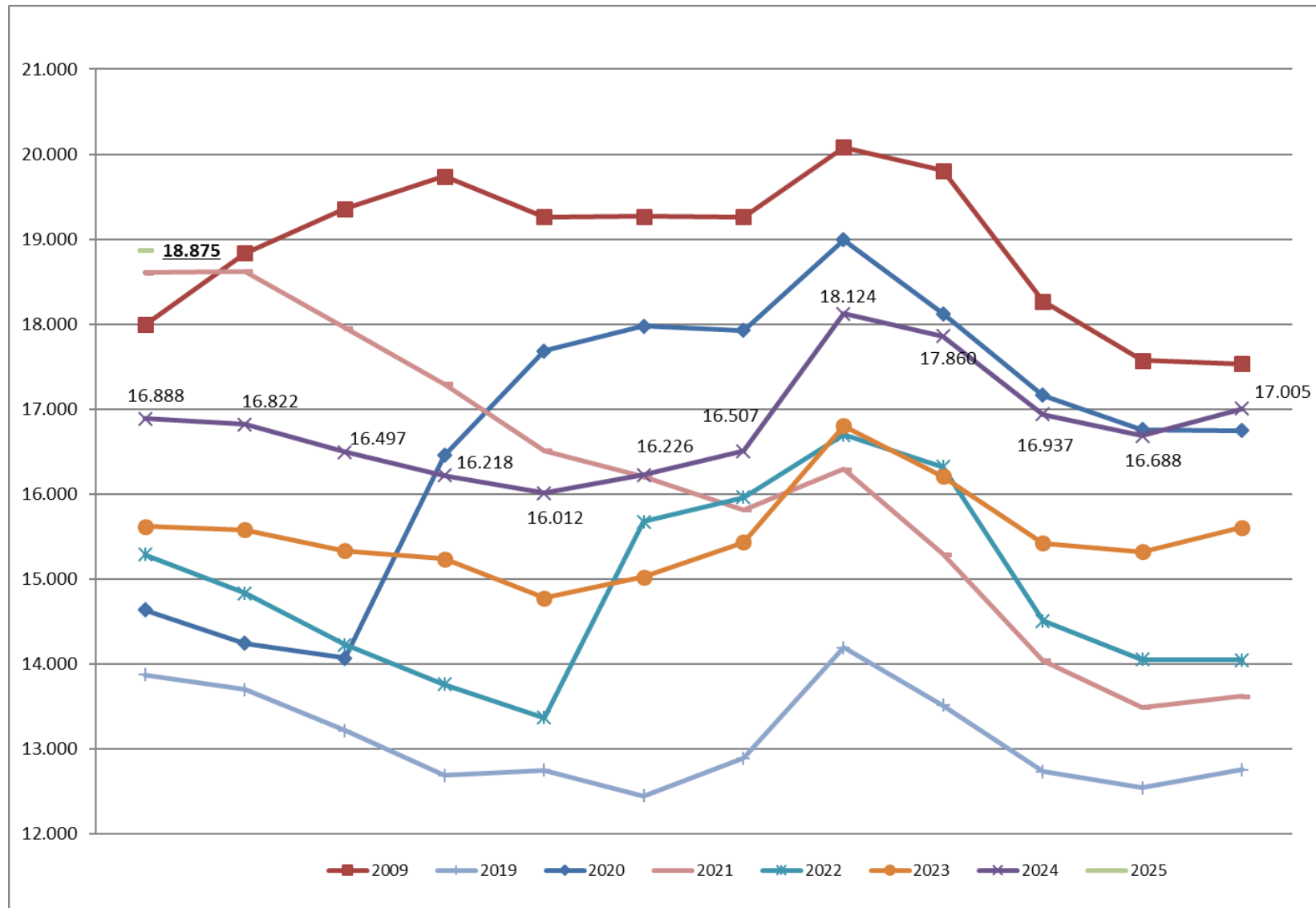
# Arbeitslose nach Rechtskreisen – Landkreis Aichach-Friedberg

(Zum Januar des jeweiligen Jahres)



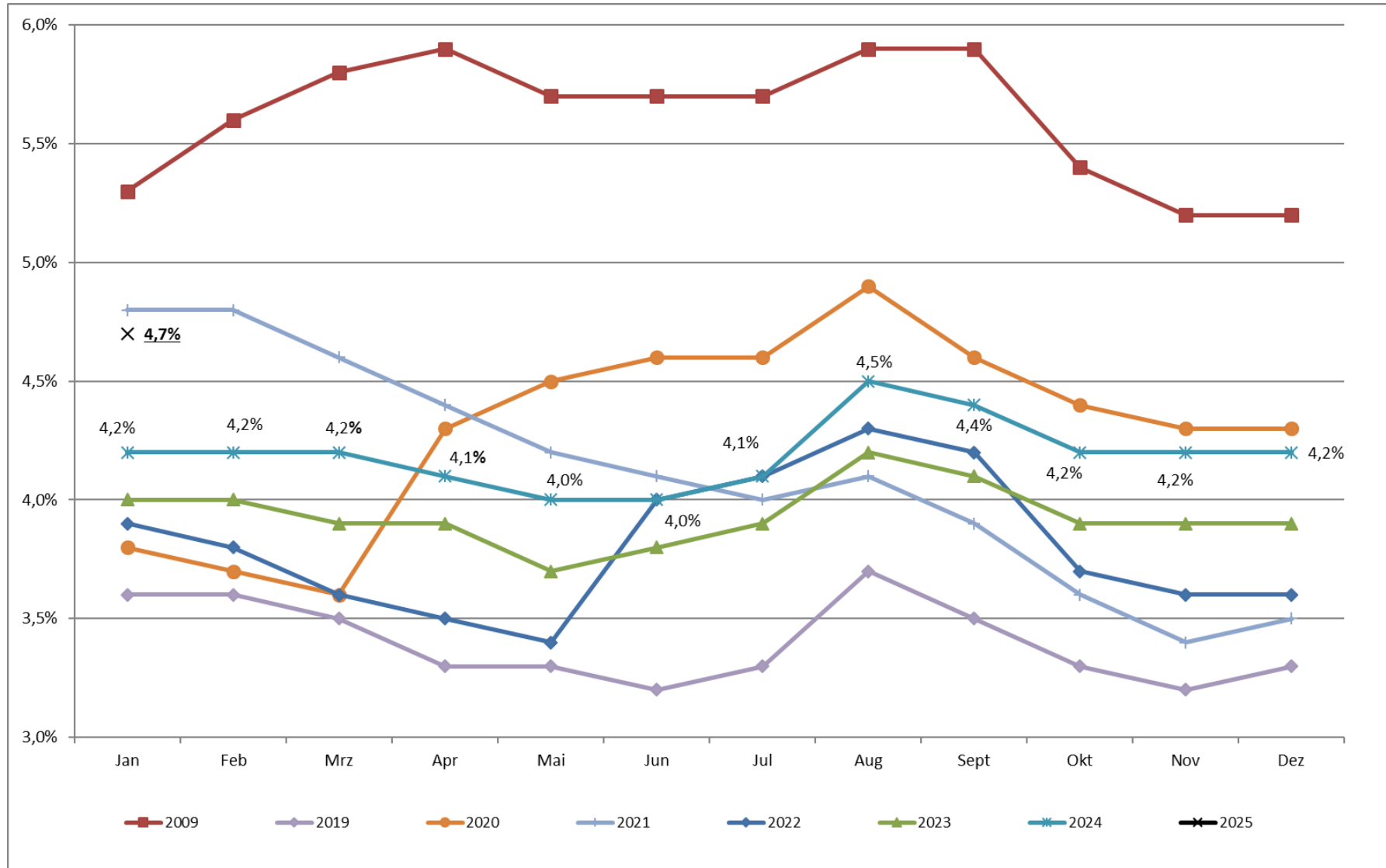
Quelle: Presse und Marketing, Agentur für Arbeit Augsburg

# Bestand an Arbeitslosen im Agenturbezirk Augsburg

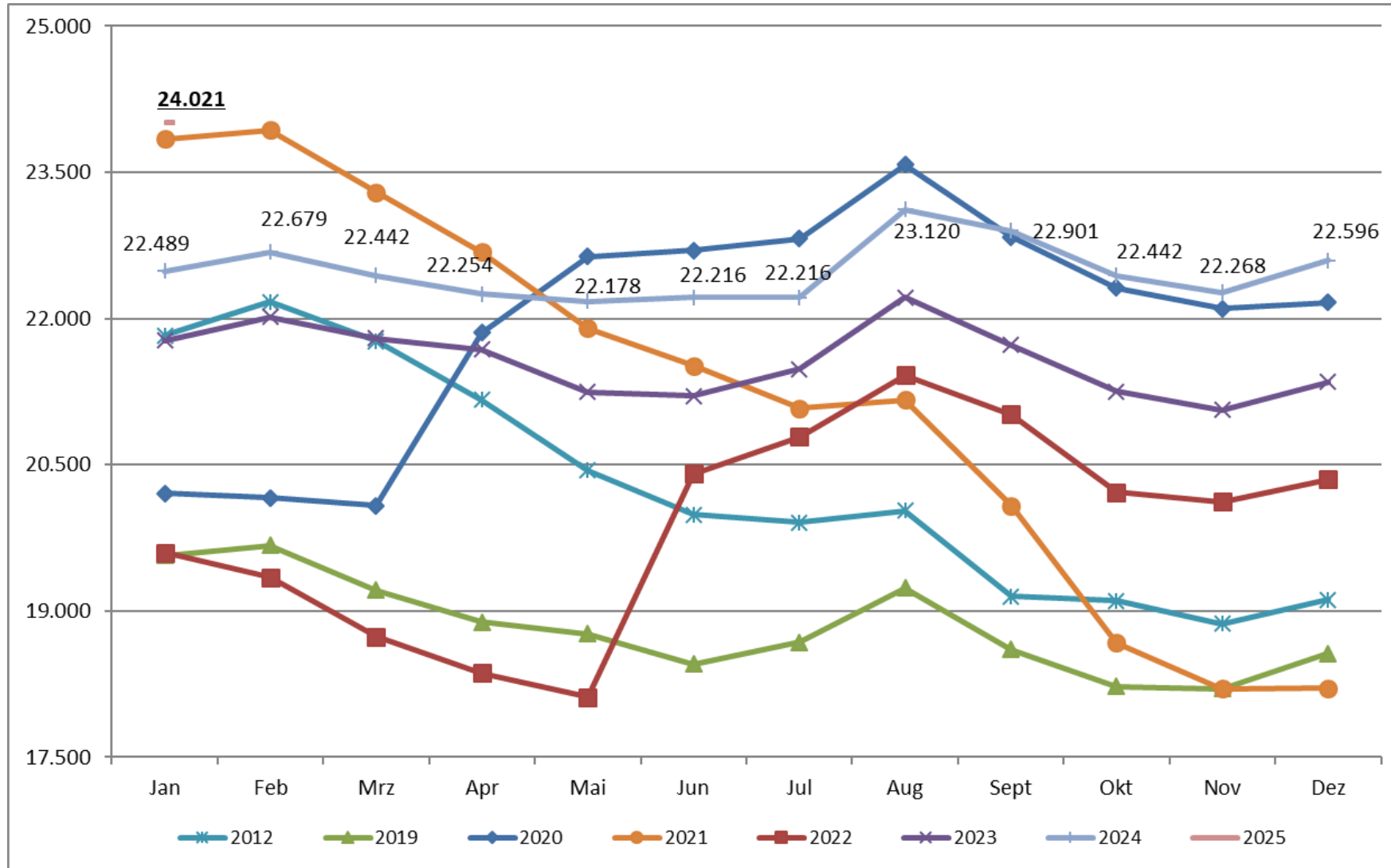


# Arbeitslosenquoten im Agenturbezirk Augsburg

(Bezogen auf alle zivilen Erwerbspersonen)

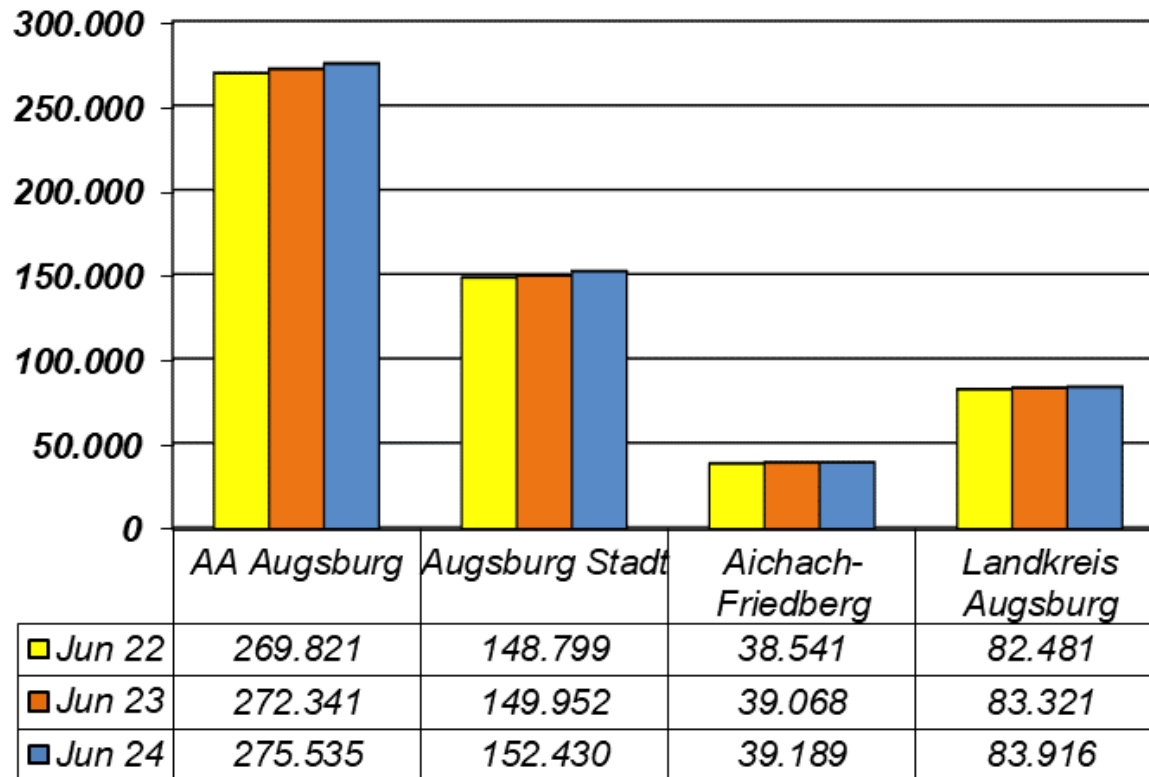


# Unterbeschäftigung im Agenturbezirk Augsburg



# Sozialversicherungspflichtig Beschäftigte – nach Kreisen

(Berichtsmonat: Januar 2025 / Datenstand: Juni 2024)

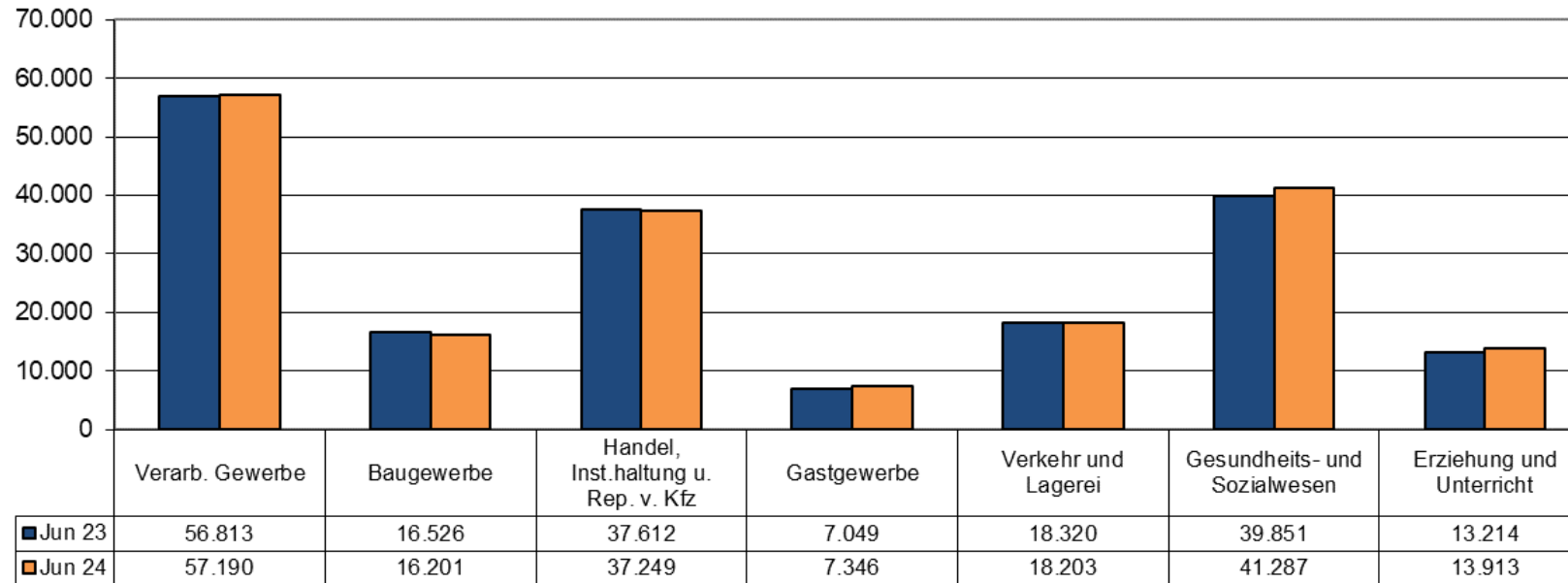


## Veränderung zum Vorjahresquartal:

	AA Augsburg	Augsburg Stadt	Aichach-Friedberg	Landkreis Augsburg
<b>Juni 23</b>	+2.520/+0,9%	+1.153/+0,8%	+527/+1,4%	+840/+1,0%
<b>Juni 24</b>	+3.194/+1,2%	+2.478/+1,7%	+121/+0,3%	+595/+0,7%

# Entwicklung der sozialversicherungspflichtig Beschäftigten – nach Wirtschaftsabschnitten

(Berichtsmonat: Januar 2025 / Datenstand: Juni 2024)

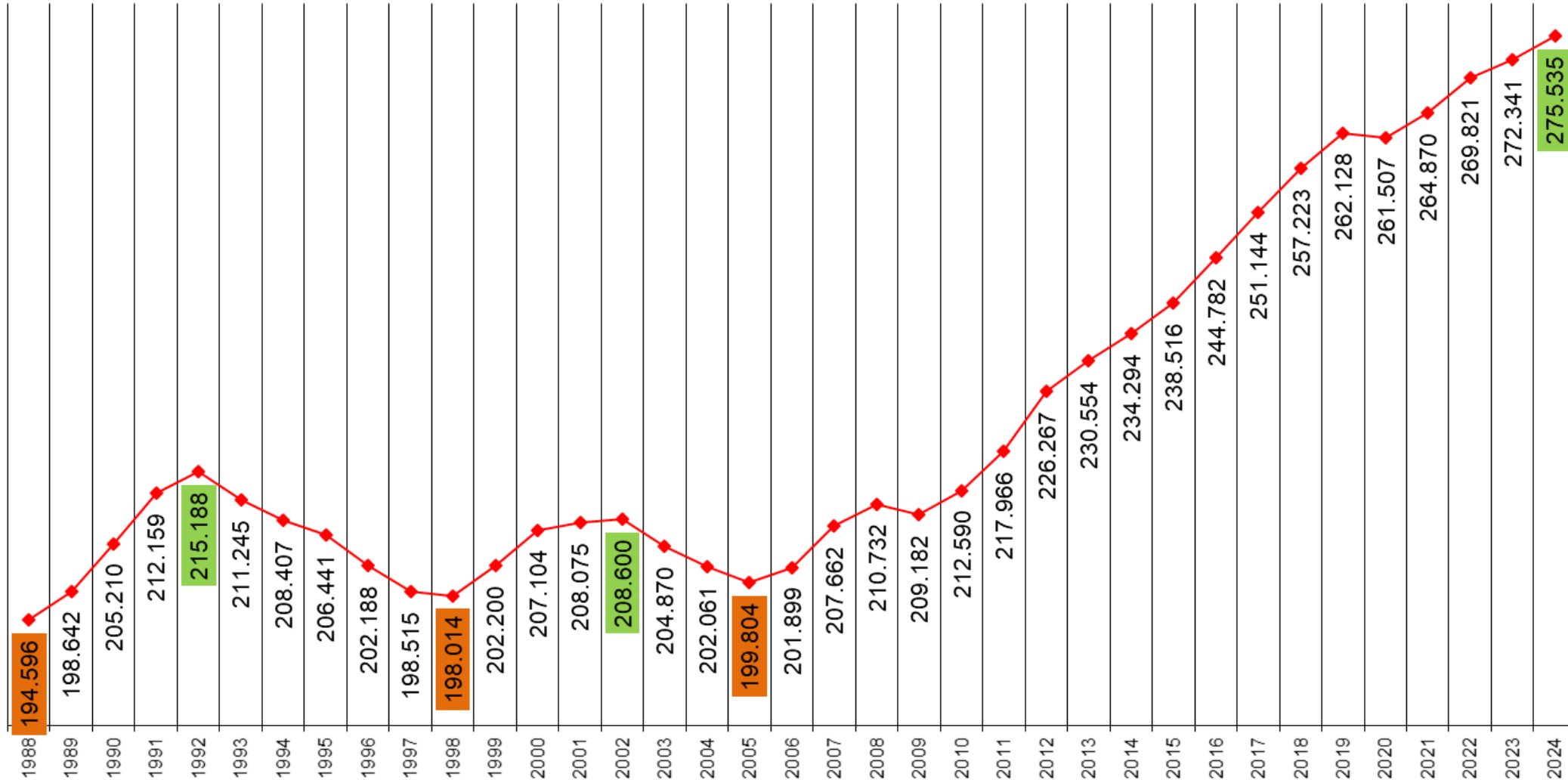


## Veränderung zum Vorjahresquartal:

<b>Verarbeitendes Gewerbe</b>	+377/ 0,7%	<b>Verkehr und Lagerei</b>	-117/ -0,6%
<b>Baugewerbe</b>	-325/ -2,0%	<b>Gesundheits- und Sozialwesen</b>	+1.436/ +3,6%
<b>Handel, Instandhaltung u. Rep. v. Kfz</b>	-363/ -1,0%	<b>Erziehung und Unterricht</b>	+699/ +5,3%
<b>Gastgewerbe</b>	+297/ +4,2%		

# Sozialversicherungspflichtig Beschäftigte im Agenturbezirk Augsburg

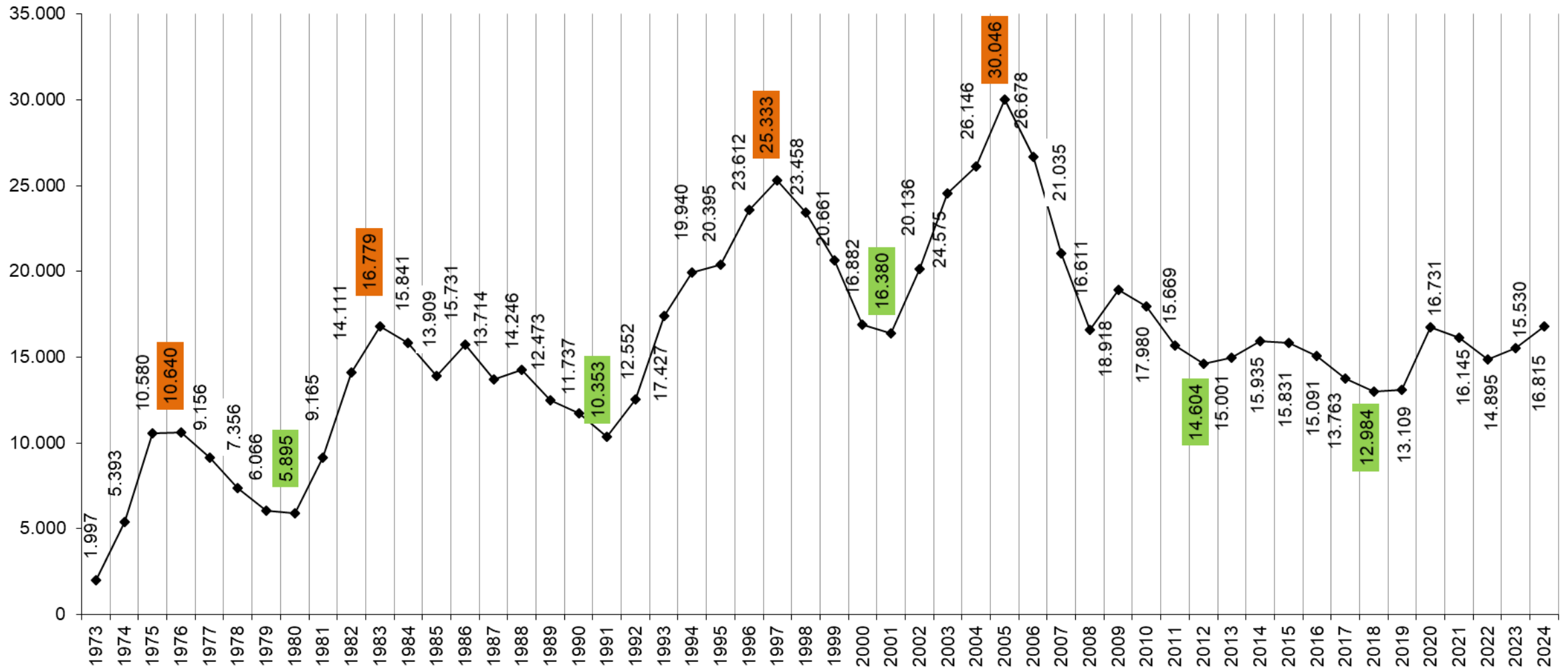
Jahresdurchschnittswerte zum Stichtag 30. Juni der Jahre 1988 bis 2024





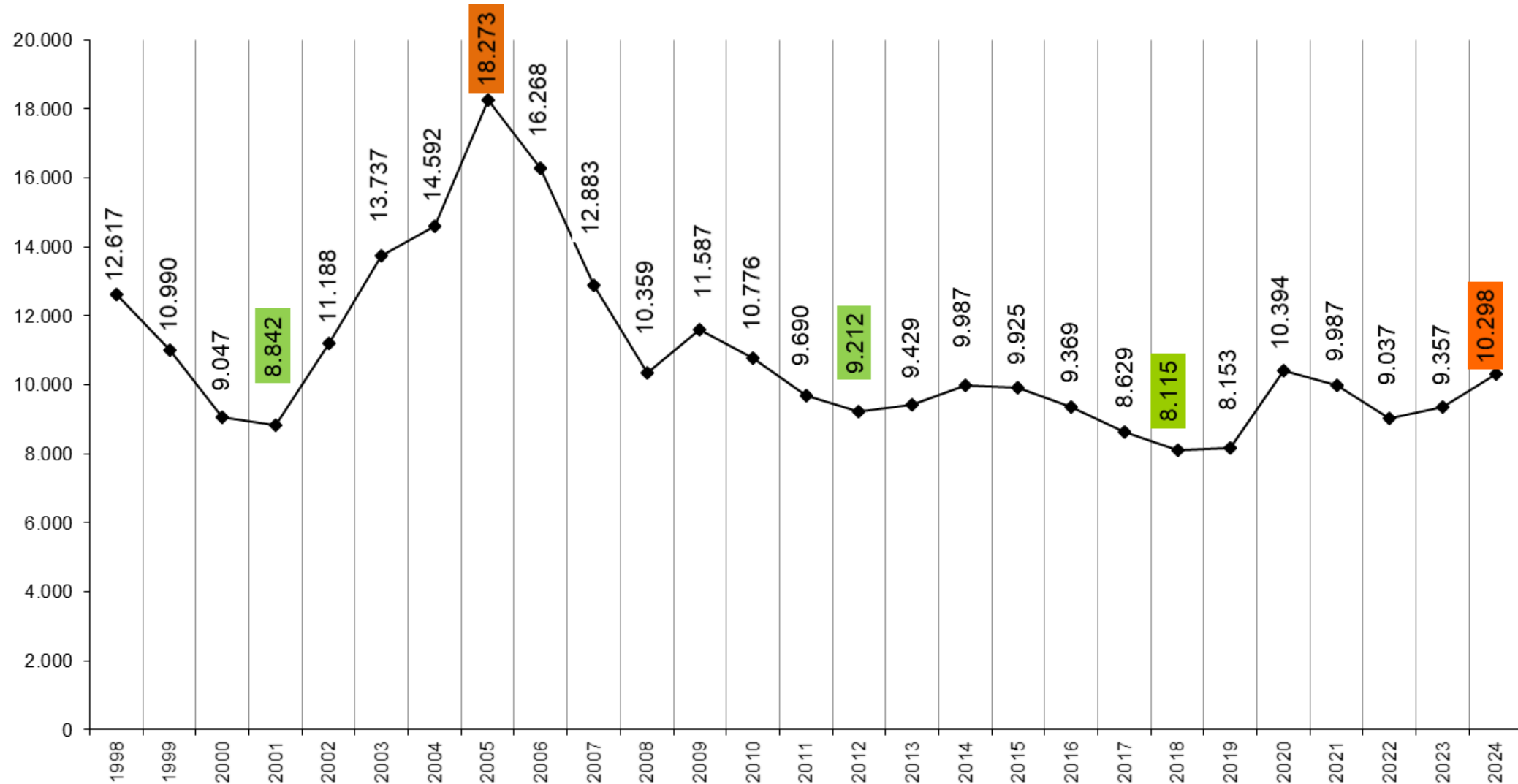
# Bestand an Arbeitslosen im Agenturbezirk Augsburg

(Jahresdurchschnittswerte von 1973 bis 2024)



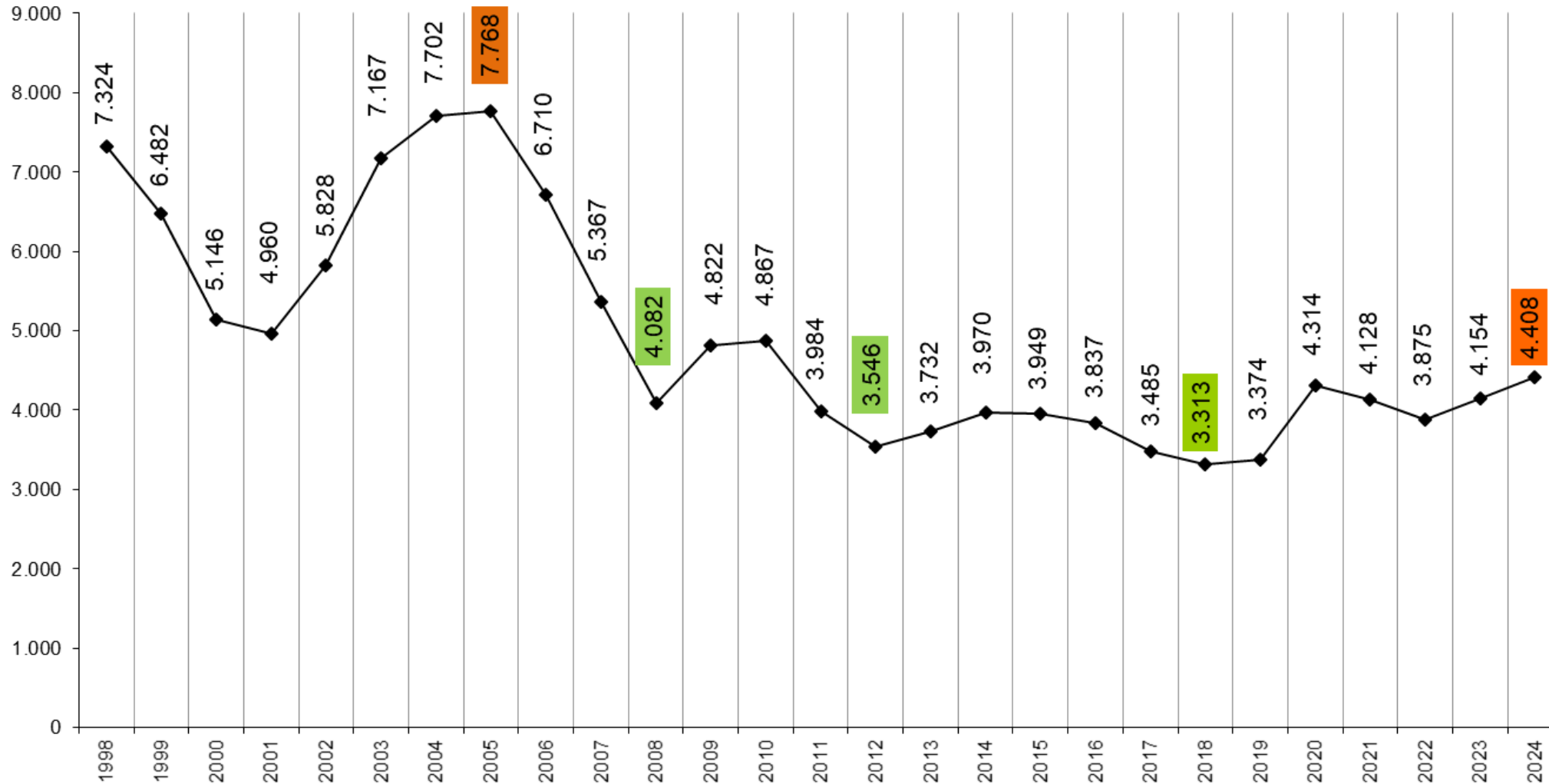
# Bestand an Arbeitslosen in der Stadt Augsburg

(Jahresdurchschnittswerte von 1998 bis 2024)



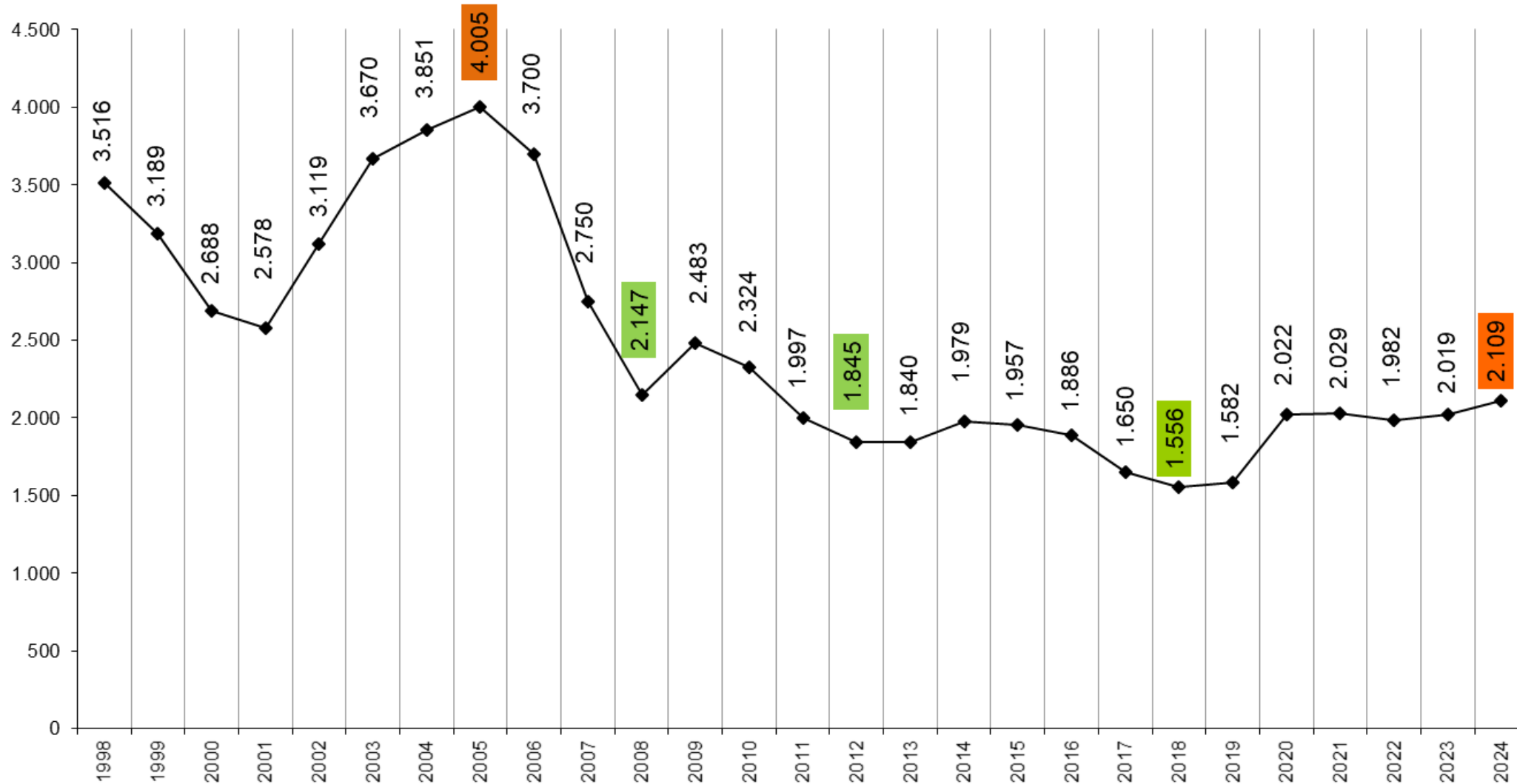
# Bestand an Arbeitslosen im Landkreis Augsburg

(Jahresdurchschnittswerte von 1998 bis 2024)



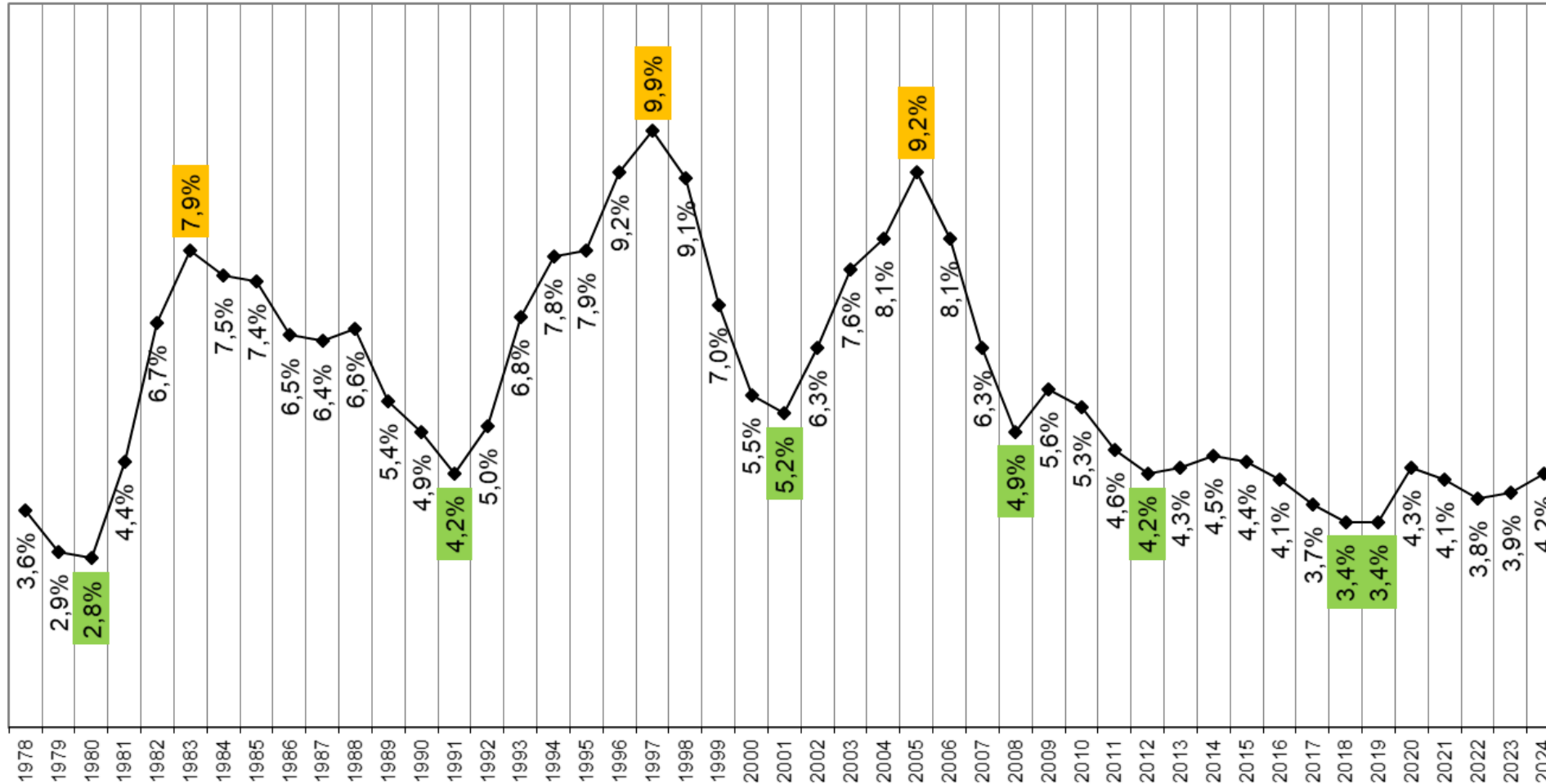
# Bestand an Arbeitslosen im Landkreis Aichach-Friedberg

(Jahresdurchschnittswerte von 1998 bis 2024)



# Arbeitslosenquoten im Agenturbezirk Augsburg

(Im Jahresdurchschnitt von 1978 bis 2024\*)

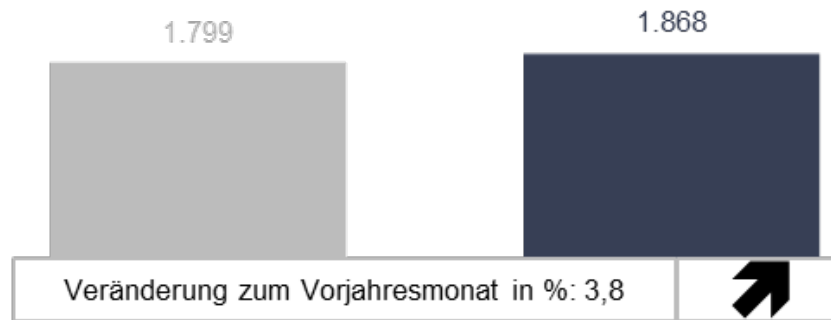


\* Bis 1999 Arbeitslosenquote bezogen auf abhängige zivile Erwerbspersonen, danach bezogen auf alle zivilen Erwerbspersonen

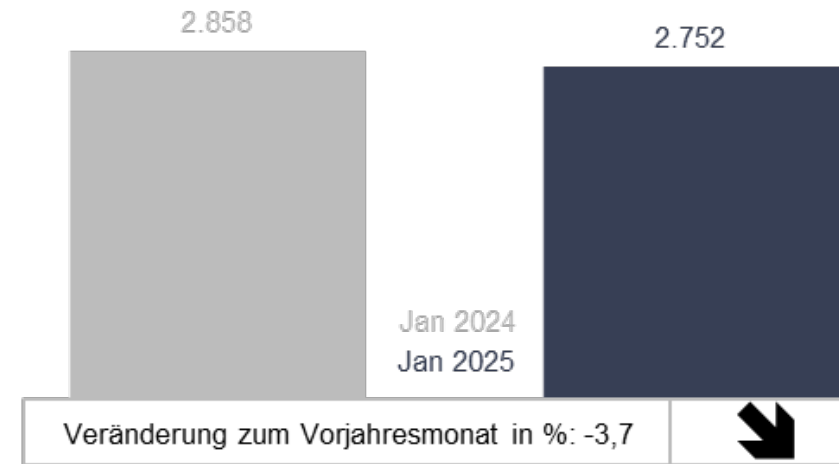
# Gemeldete Bewerber für Berufsausbildungsstellen / Gemeldete Berufsausbildungsstellen

(Seit Beginn des Berichtsjahres)

## Gemeldete Bewerberinnen und Bewerber



## Gemeldete Berufsausbildungsstellen



# Angebot-Nachfrage Berufsausbildungsstellen / Bewerber

(Seit Beginn des Berichtsjahres)

## Seit Beginn des Berichtsjahres gemeldete Bewerber und Bewerberinnen für Berufsausbildungsstellen und gemeldete Berufsausbildungsstellen - TOP 10 der Berufshauptgruppen der Bewerber/innen

Agentur für Arbeit Augsburg (Gebietsstand Januar 2025)

Berichtsjahr 2024/25, Januar 2025

**Bewerber/innen**  
Berufsausbildungsstellen

