



Der Arbeitsmarkt im Monat Mai 28. Mai 2025

Der Arbeitsmarkt im Mai 2025

(Arbeitslosenquoten bezogen auf allen zivilen Erwerbspersonen)

	Arbeitslose	Prozent	SGB-II-Werte Vorjahr	SGB-III-Werte Vorjahr
Agenturbezirk Gesamt	18.989	4,7	+1.069\+13,4%	+1.908 \+23,7%
Stadt Augsburg	11.797	6,7	+786\+14,2%	+1.106 \+25,3%
Landkreis Augsburg	4.872	3,3	+192\+11,1%	+478\+19,3%
Landkreis Aichach-Friedberg	2.320	2,9	+91\+12,9%	+324 \+27,0%

Arbeitsmarktbarometer Agentur für Arbeit Augsburg

	Veränderung gegenüber Vormonat	Mai 2025	Veränderung gegenüber Vorjahr	
	-	4,7 Prozent Arbeitslosenquote	+0,7	↑↑
↗	+38	18.989 Arbeitslose	+2.977	↑↑
↘	-51	1.866 jüngere Arbeitslose unter 25 Jahre	+432	↑↑
↗	+91	6.723 ältere Arbeitslose über 50 Jahre	+783	↑↑
↑	+113	4.529 Langzeitarbeitslose	+552	↑↑
↗	+21	7.753 Ausländer	+1.380	↑↑
↗	+29	1.604 Schwerbehinderte Menschen	+115	↑
↓	-131	957 Stellenzugang	-535	↓↓
↘	-32	4.537 Stellen im Bestand	-1.056	↓↓

Arbeitsmarktbarometer Stadt Augsburg

	Veränderung gegenüber Vormonat	Mai 2025	Veränderung gegenüber Vorjahr	
	-	6,7 Prozent Arbeitslosenquote	+1,0	↑↑
↑	+101	11.797 Arbeitslose	+1.892	↑↑
↘	-30	1.152 jüngere Arbeitslose unter 25 Jahre	+251	↑↑
↗	+71	3.861 ältere Arbeitslose über 50 Jahre	+429	↑↑
↗	+85	3.192 Langzeitarbeitslose	+421	↑↑
↗	+23	5.461 Ausländer	+983	↑↑
↗	+34	867 Schwerbehinderte Menschen	+38	↗
↗	+26	2.352 Stellen im Bestand	-438	↓↓

Arbeitsmarktbarometer Landkreis Augsburg

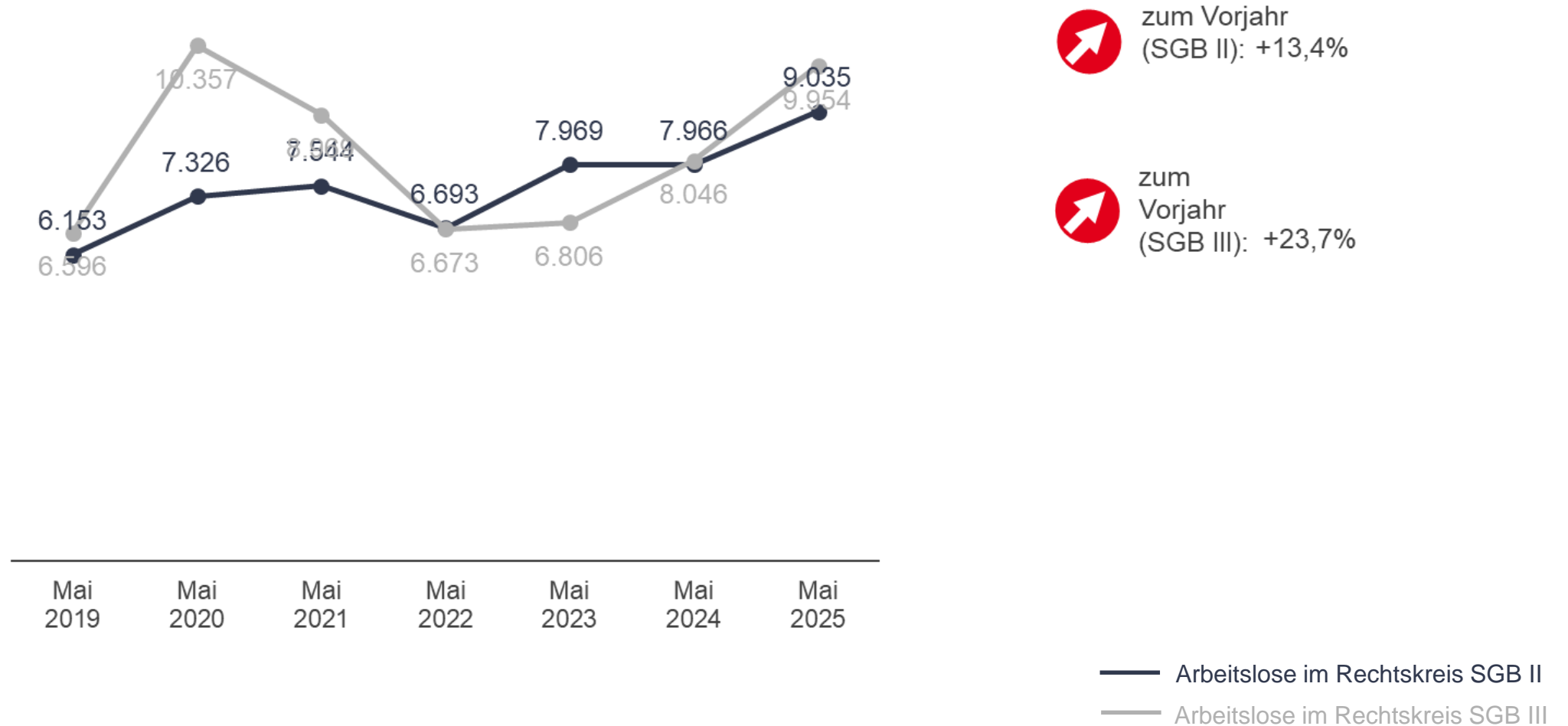
Veränderung gegenüber Vormonat		Mai 2025	Veränderung gegenüber Vorjahr	
	-	3,3 Prozent Arbeitslosenquote	+0,5	↑↑
↘	-45	4.872 Arbeitslose	+670	↑↑
→	-7	493 jüngere Arbeitslose unter 25 Jahre	+102	↑↑
↗	+11	1.891 ältere Arbeitslose über 50 Jahre	+208	↑↑
↗	+25	863 Langzeitarbeitslose	+45	↗
→	+3	1.598 Ausländer	+272	↑↑
↘	-15	489 Schwerbehinderte Menschen	+51	↗
↘	-71	1.569 Stellen im Bestand	-447	↓↓

Arbeitsmarktbarometer Landkreis Aichach-Friedberg

	Veränderung gegenüber Vormonat	Mai 2025	Veränderung gegenüber Vorjahr	
	-	2,9 Prozent Arbeitslosenquote	+0,5	↑↑
↘	-18	2.320 Arbeitslose	+415	↑↑
↘	-14	221 jüngere Arbeitslose unter 25 Jahre	+79	↑
→	+9	971 ältere Arbeitslose über 50 Jahre	+146	↑↑
→	+3	474 Langzeitarbeitslose	+86	↑
→	-5	694 Ausländer	+125	↑
→	+10	248 Schwerbehinderte Menschen	+26	↗
↗	+13	616 Stellen im Bestand	-171	↓↓

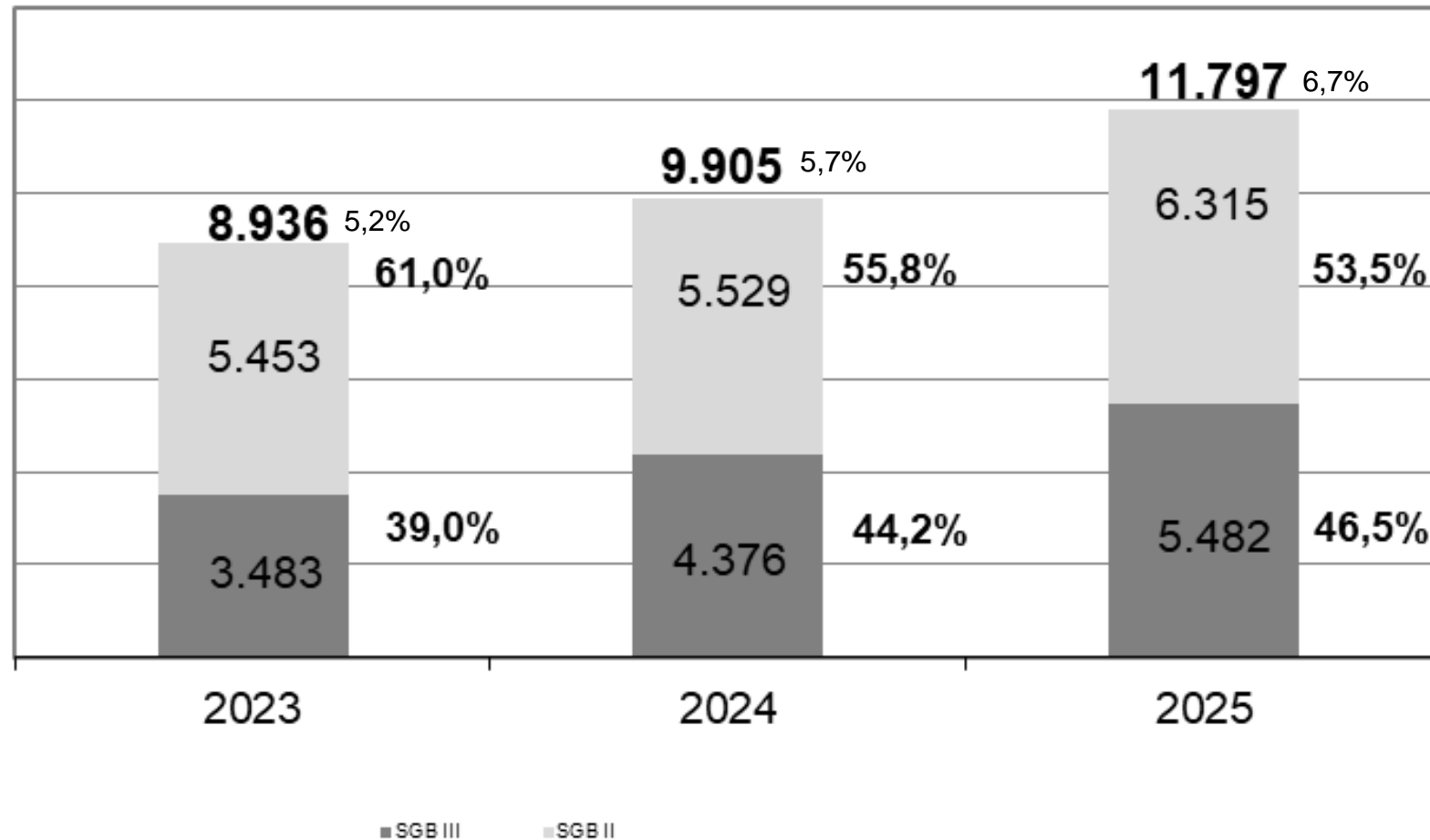
Arbeitslose nach Rechtskreisen – Agentur für Arbeit

(Zum Mai des jeweiligen Jahres)



Arbeitslose nach Rechtskreisen – Augsburg Stadt

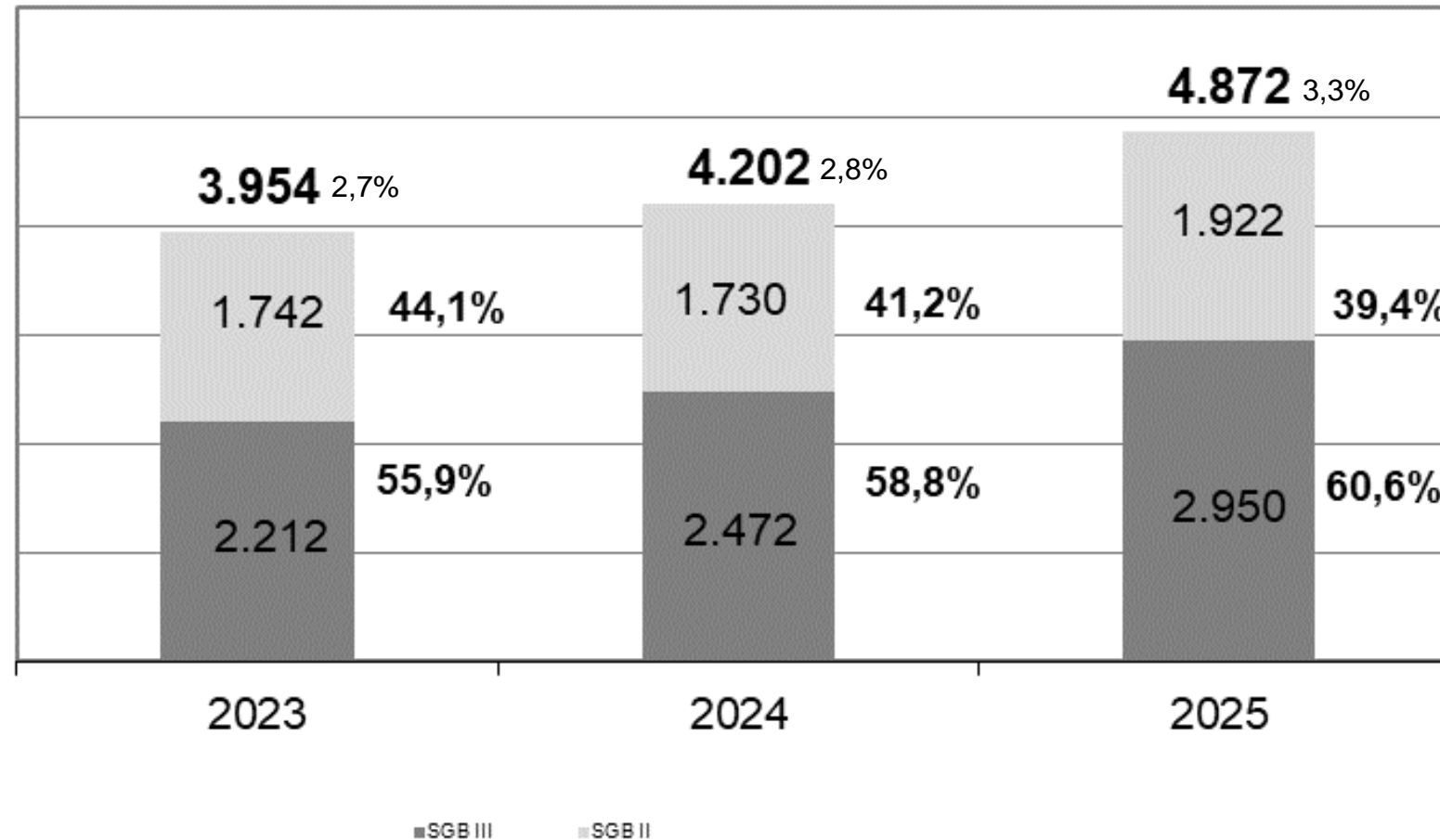
(Zum Mai des jeweiligen Jahres)



Quelle: Presse und Marketing, Agentur für Arbeit Augsburg

Arbeitslose nach Rechtskreisen – Landkreis Augsburg

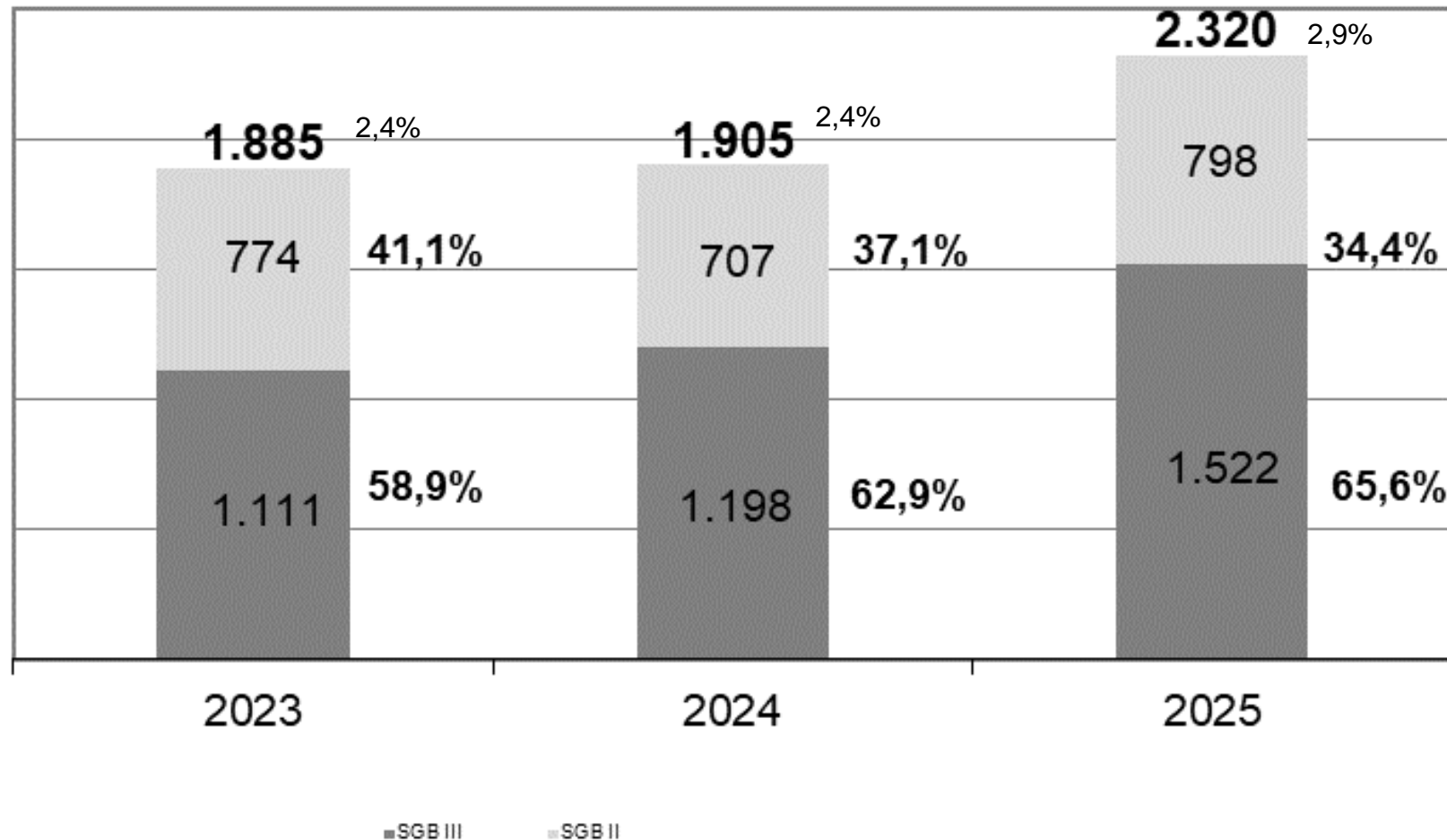
(Zum Mai des jeweiligen Jahres)



Quelle: Presse und Marketing, Agentur für Arbeit Augsburg

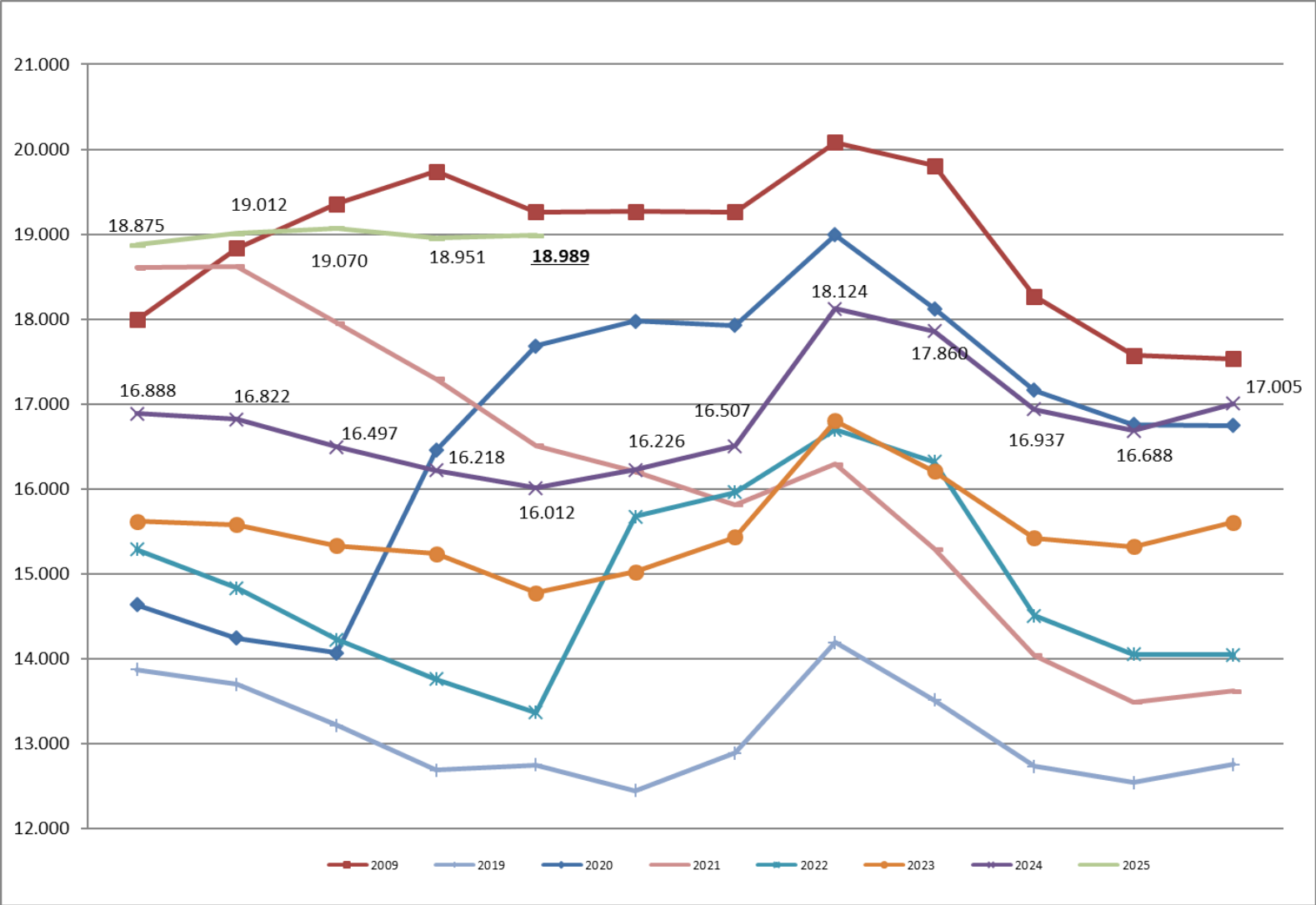
Arbeitslose nach Rechtskreisen – Landkreis Aichach-Friedberg

(Zum Mai des jeweiligen Jahres)



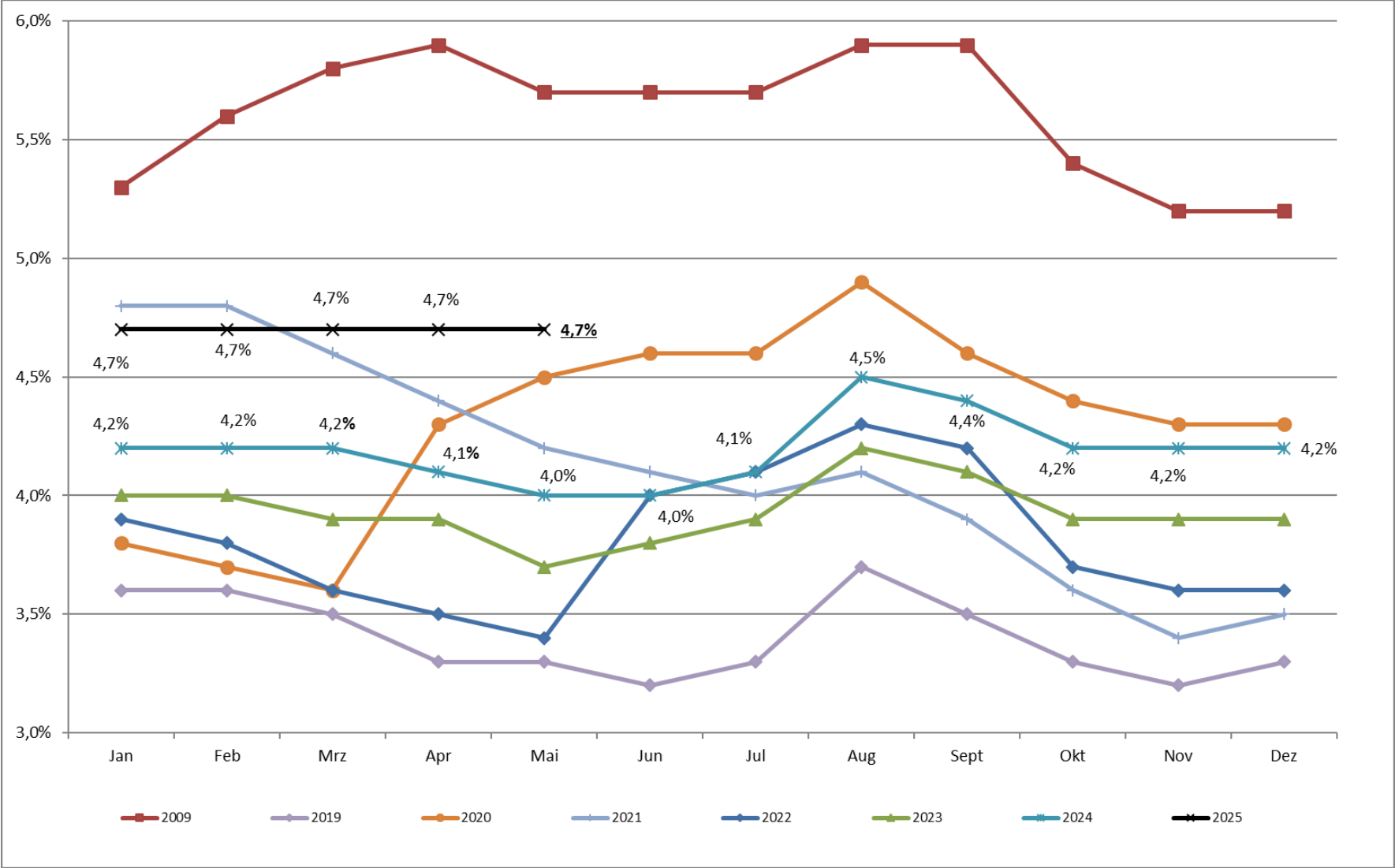
Quelle: Presse und Marketing, Agentur für Arbeit Augsburg

Bestand an Arbeitslosen im Agenturbezirk Augsburg

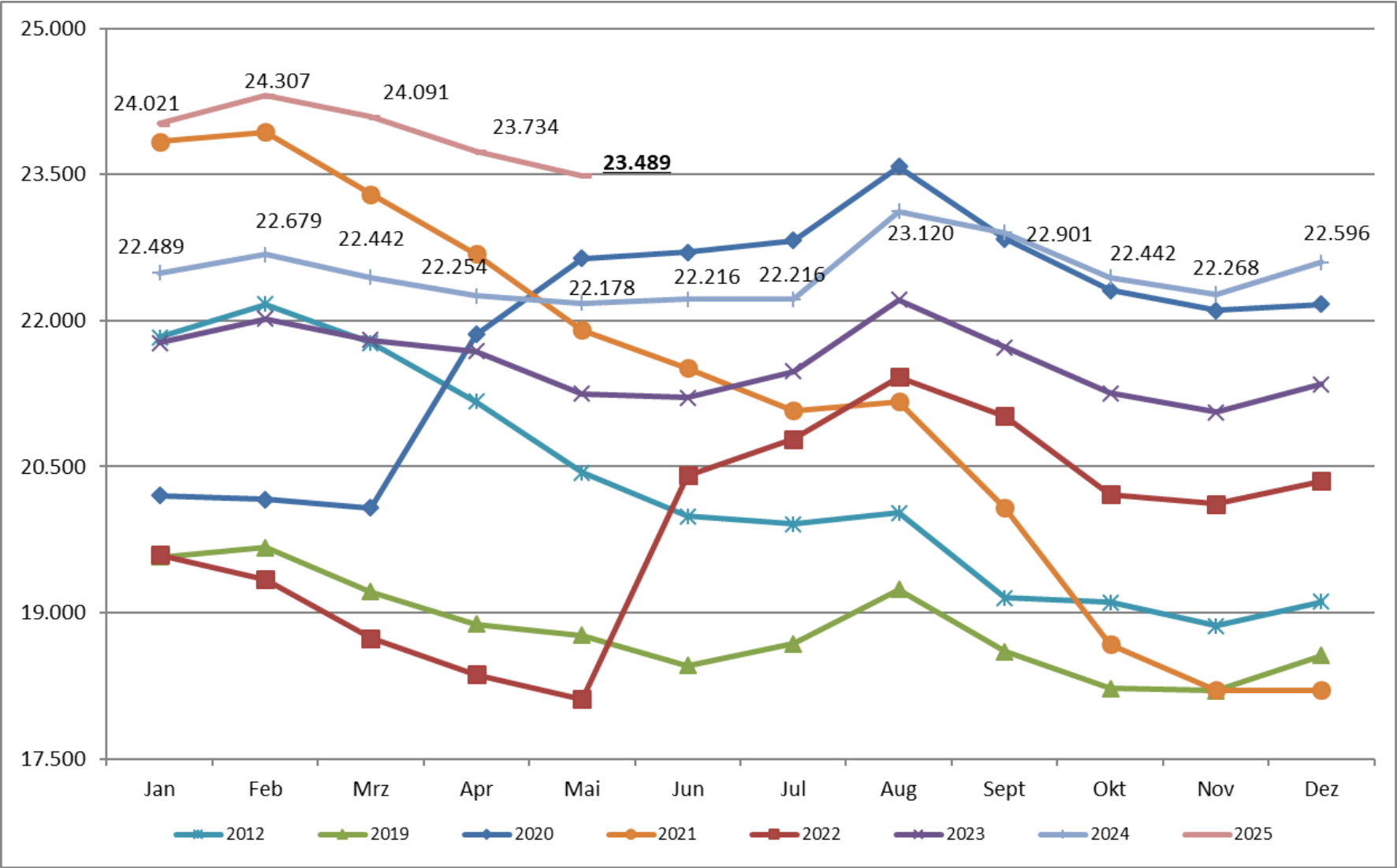


Arbeitslosenquoten im Agenturbezirk Augsburg

(Bezogen auf alle zivilen Erwerbspersonen)

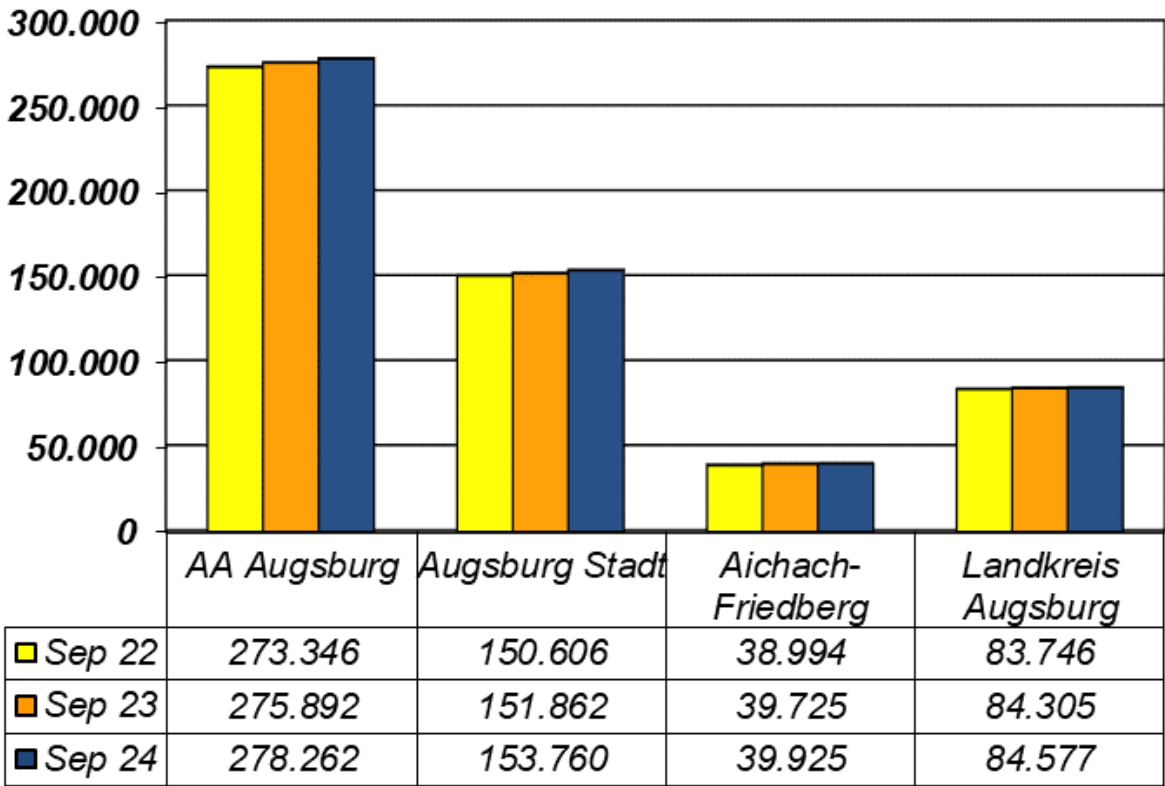


Unterbeschäftigung im Agenturbezirk Augsburg



Sozialversicherungspflichtig Beschäftigte – nach Kreisen

(Berichtsmonat: Mai 2025 / Datenstand: September 2024)

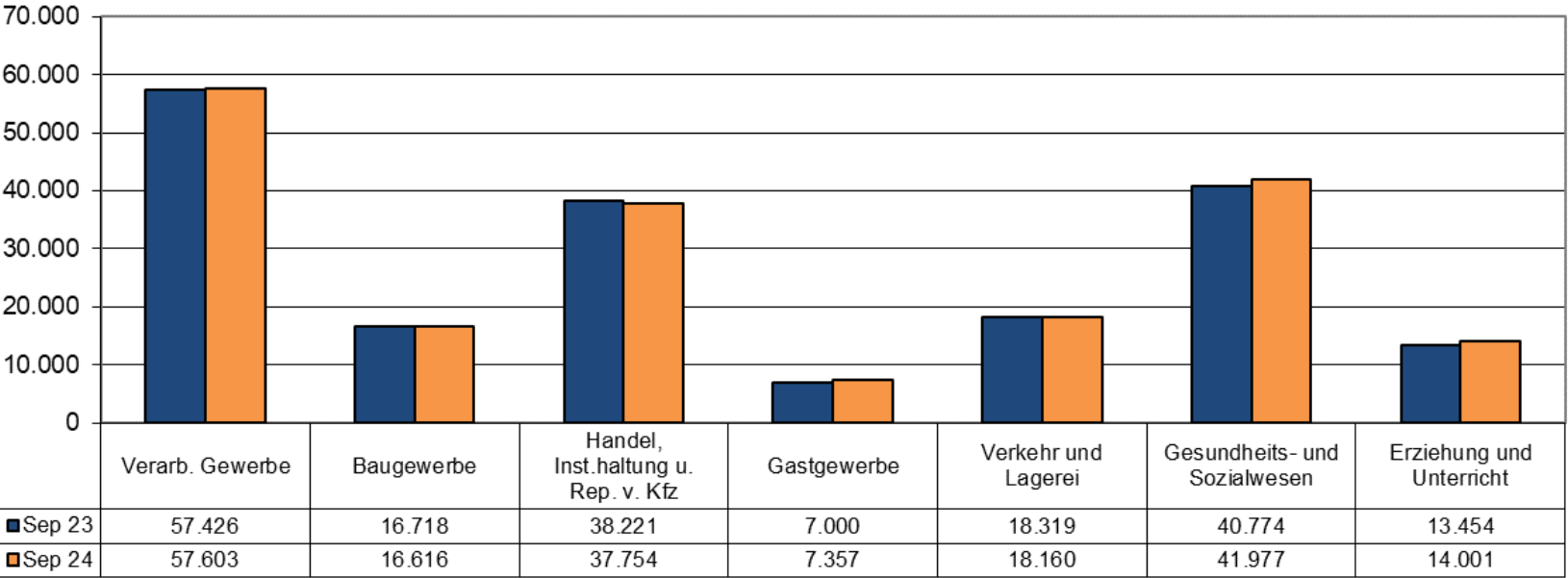


Veränderung zum Vorjahresquartal:

	AA Augsburg	Augsburg Stadt	Aichach-Friedberg	Landkreis Augsburg
Sept. 23	+2.546/+0,9%	+1.256/+0,8%	+731/+1,9%	+559/+0,7%
Sept. 24	+2.370/+0,9%	+1.898/+1,2%	+200/+0,5%	+272/+0,3%

Entwicklung der sozialversicherungspflichtig Beschäftigten – nach Wirtschaftsabschnitten

(Berichtsmonat: Mai 2025 / Datenstand: September 2024)

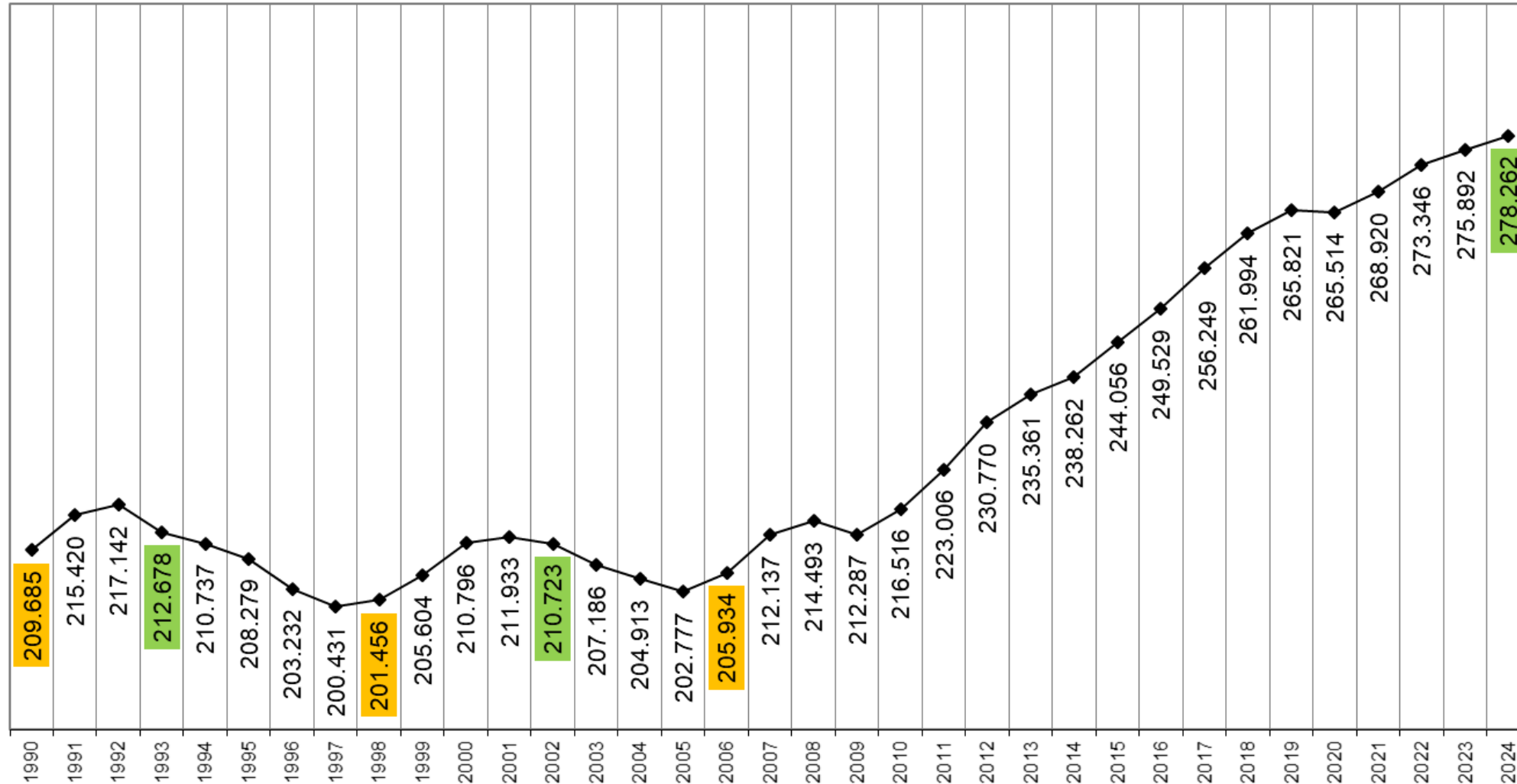


Veränderung zum Vorjahresquartal:

Verarbeitendes Gewerbe	+177/ 0,3%	Verkehr und Lagerei	-159/ -0,9%
Baugewerbe	-102/ -0,6%	Gesundheits- und Sozialwesen	+1.203/ +2,9%
Handel, Instandhaltung u. Rep. v. Kfz	-467/ -1,2%	Erziehung und Unterricht	+547/ +4,1%
Gastgewerbe	+357/ +5,1%		

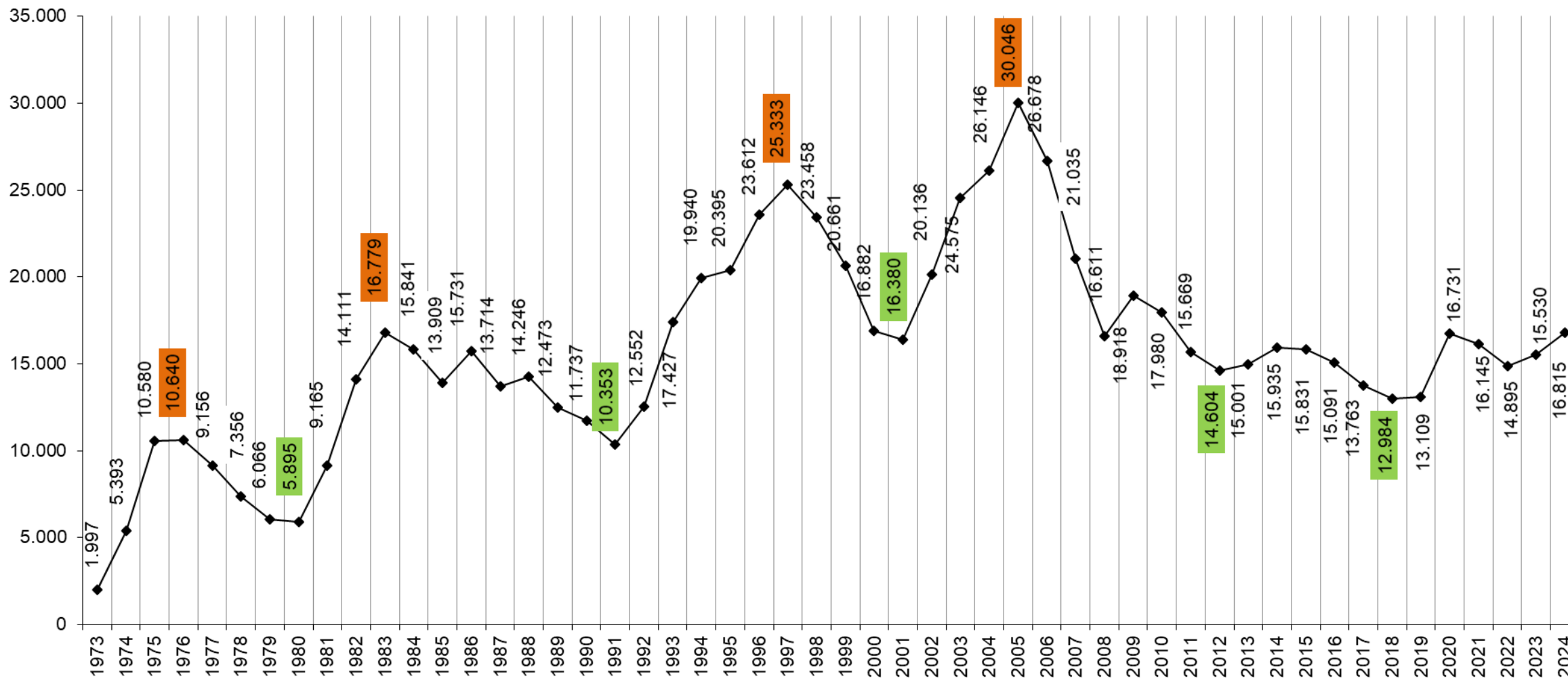
Sozialversicherungspflichtig Beschäftigte im Agenturbezirk Augsburg

Jahresdurchschnittswerte zum Stichtag 30. September der Jahre 1988 bis 2024



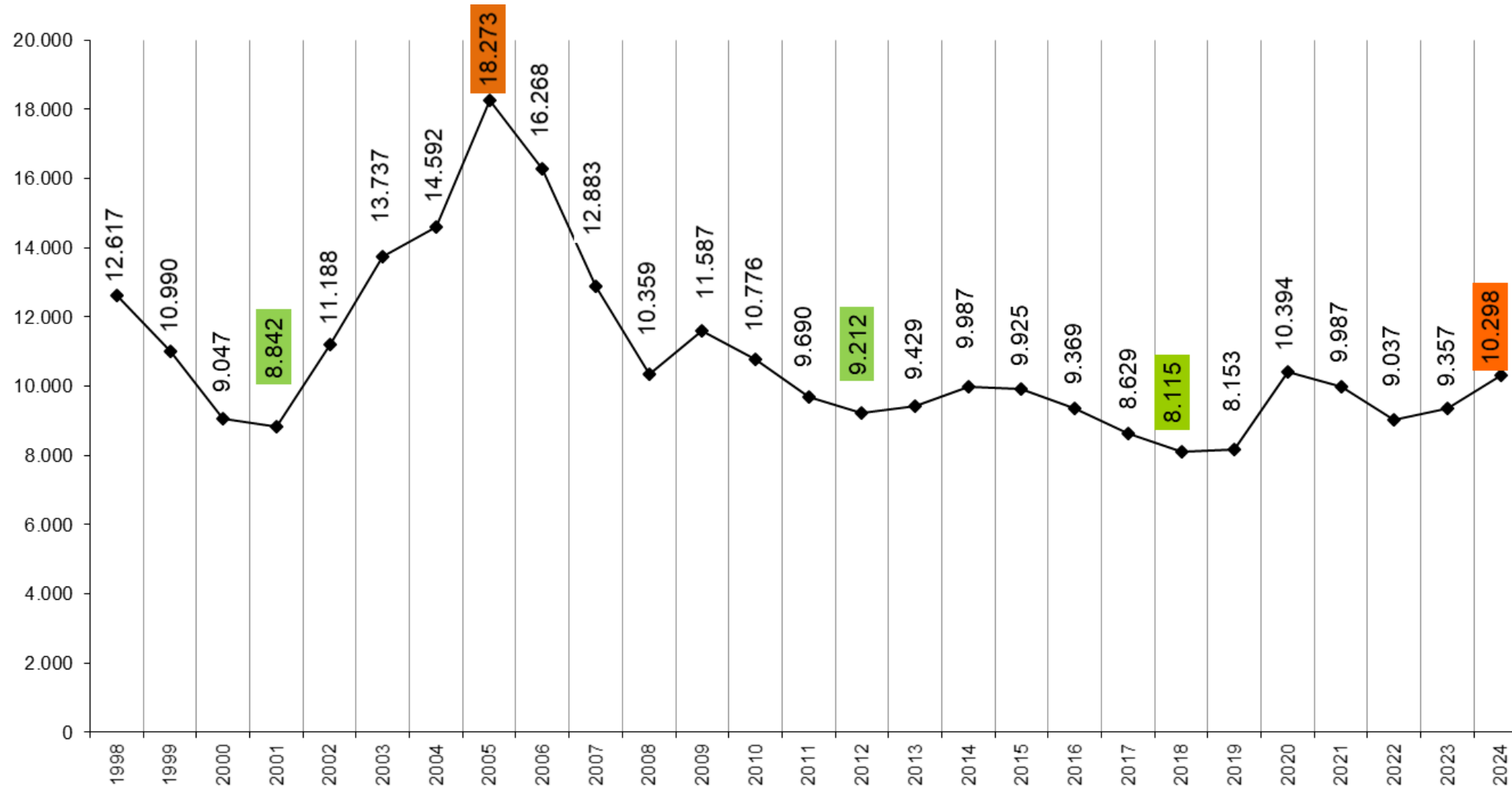
Bestand an Arbeitslosen im Agenturbezirk Augsburg

(Jahresdurchschnittswerte von 1973 bis 2024)



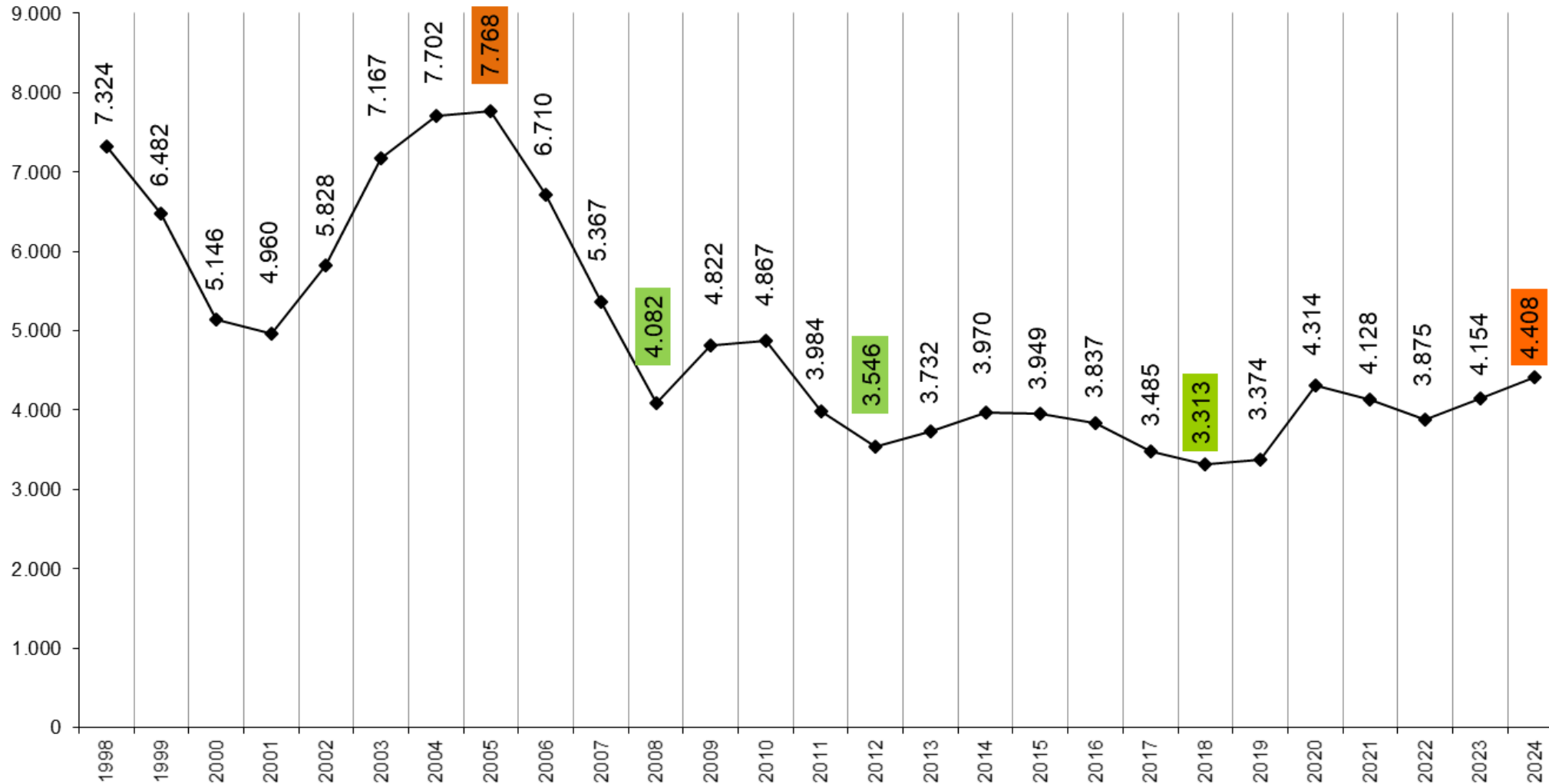
Bestand an Arbeitslosen in der Stadt Augsburg

(Jahresdurchschnittswerte von 1998 bis 2024)



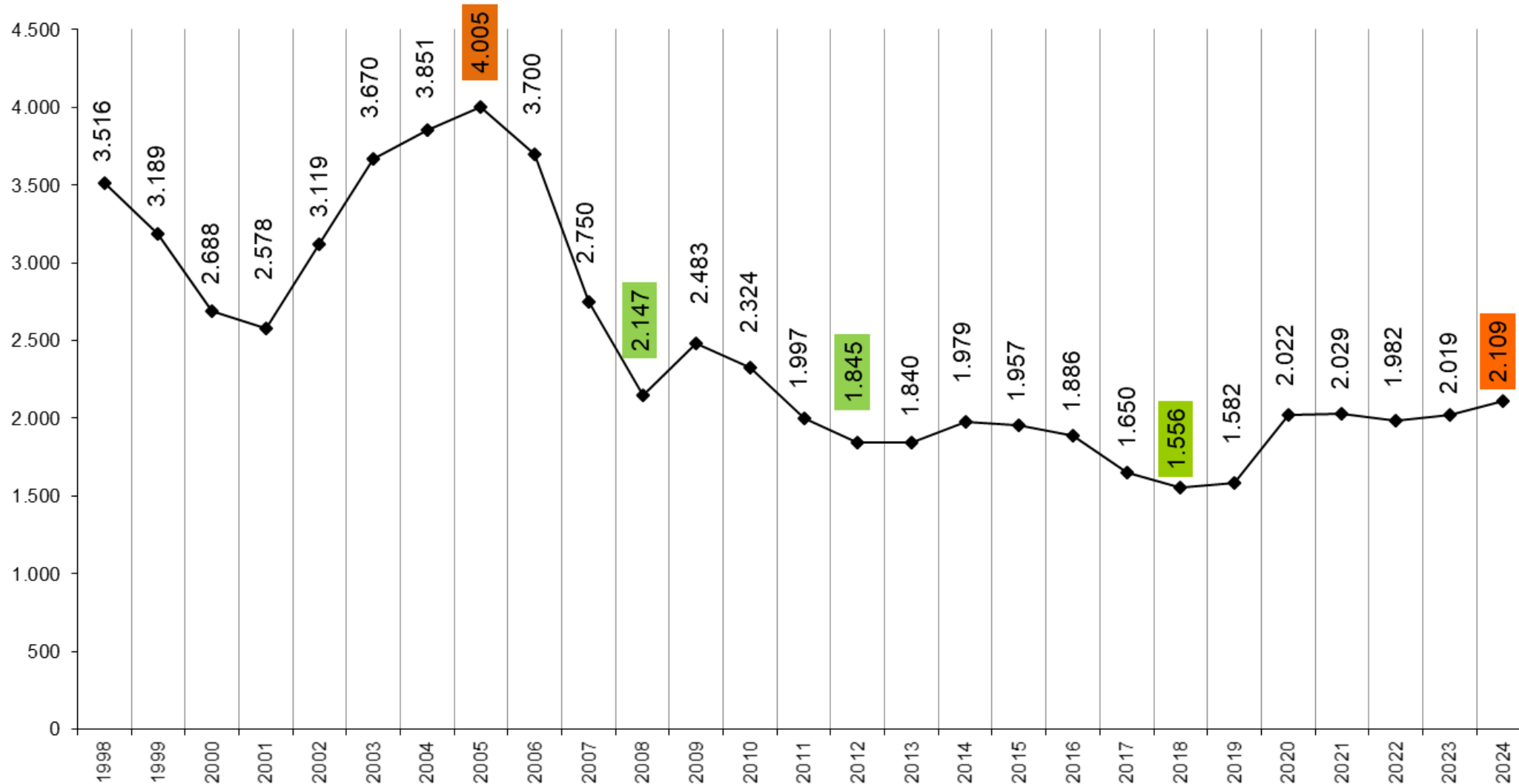
Bestand an Arbeitslosen im Landkreis Augsburg

(Jahresdurchschnittswerte von 1998 bis 2024)



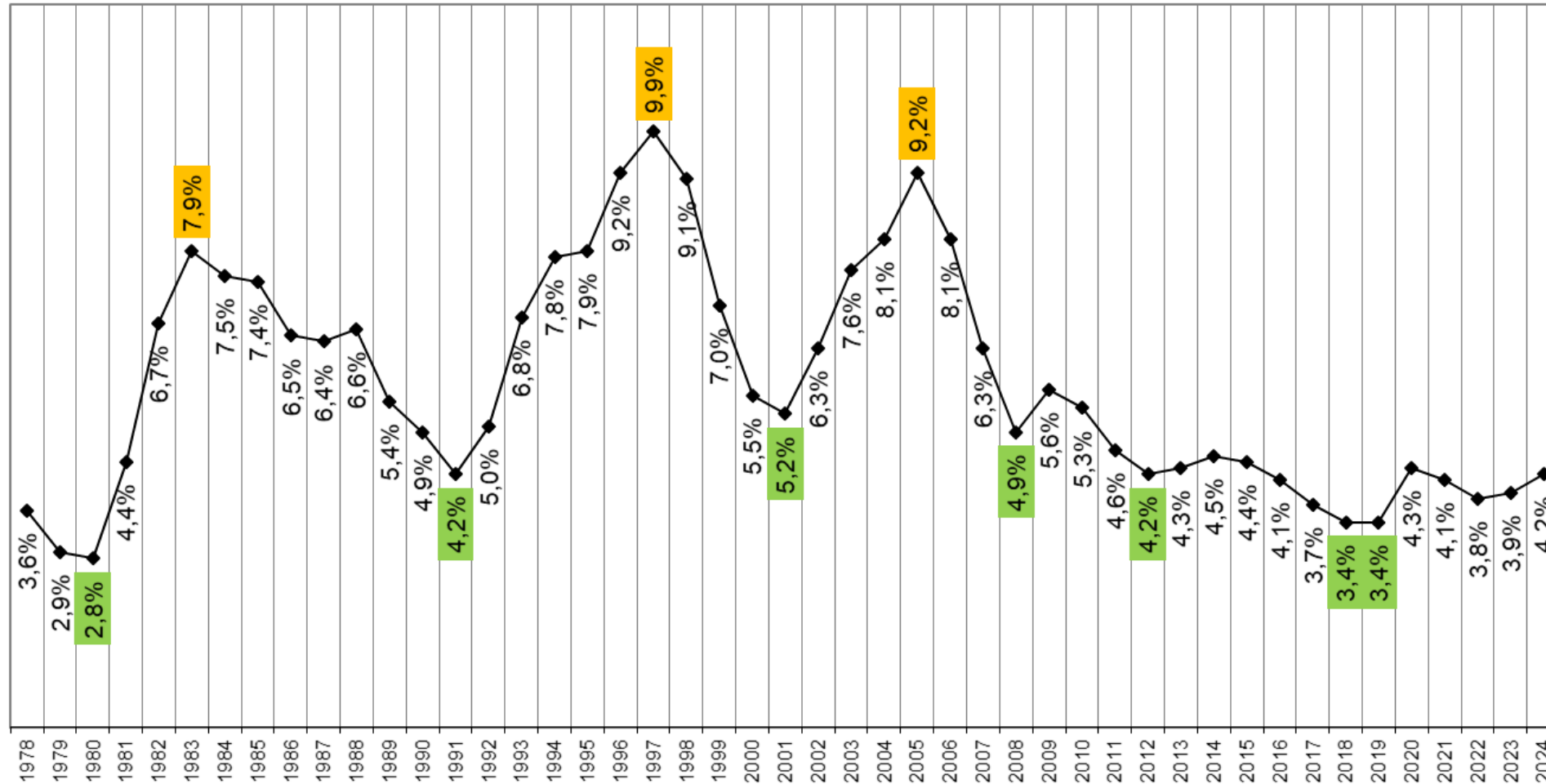
Bestand an Arbeitslosen im Landkreis Aichach-Friedberg

(Jahresdurchschnittswerte von 1998 bis 2024)



Arbeitslosenquoten im Agenturbezirk Augsburg

(Im Jahresdurchschnitt von 1978 bis 2024*)

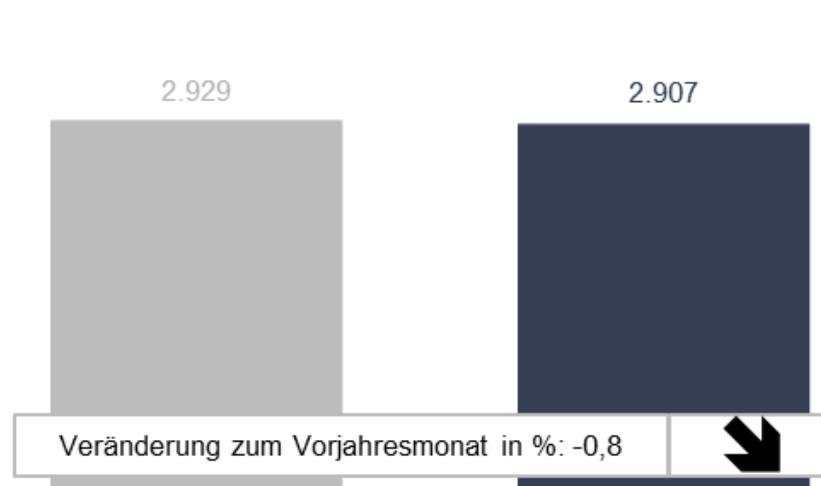


* Bis 1999 Arbeitslosenquote bezogen auf abhängige zivile Erwerbspersonen, danach bezogen auf alle zivilen Erwerbspersonen

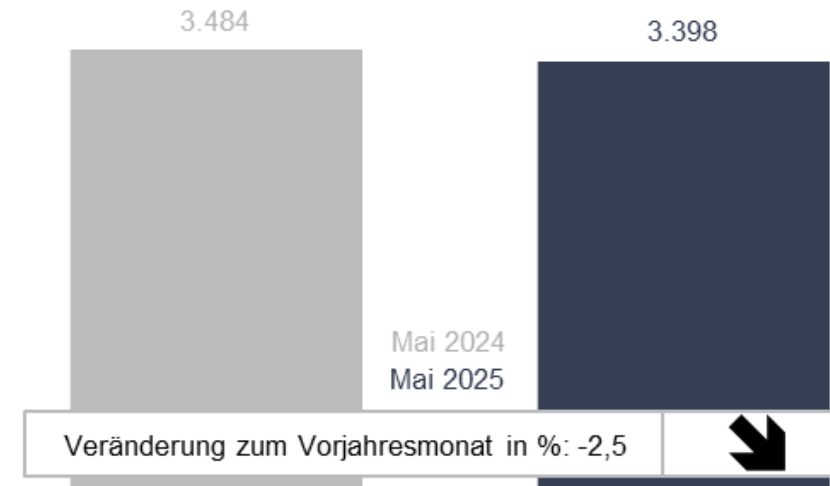
Gemeldete Bewerber für Berufsausbildungsstellen / Gemeldete Berufsausbildungsstellen

(Seit Beginn des Berichtsjahres)

Gemeldete Bewerberinnen und Bewerber



Gemeldete Berufsausbildungsstellen



Angebot-Nachfrage Berufsausbildungsstellen / Bewerber

(Seit Beginn des Berichtsjahres)

Seit Beginn des Berichtsjahres gemeldete Bewerber und Bewerberinnen für Berufsausbildungsstellen und gemeldete Berufsausbildungsstellen - TOP 10 der Berufshauptgruppen der Bewerber/innen

Agentur für Arbeit Augsburg (Gebietsstand Mai 2025)

Berichtsjahr 2024/25, Mai 2025

Bewerber/innen

Berufsausbildungsstellen

