



# Der Arbeitsmarkt im Monat November 28. November 2025

# Der Arbeitsmarkt im November 2025

(Arbeitslosenquoten bezogen auf allen zivilen Erwerbspersonen)

	Arbeitslose	Prozent	SGB-II-Werte Vorjahr	SGB-III-Werte Vorjahr
Agenturbezirk Gesamt	18.658	4,6	+806\+10,1%	+1.164\+13,4%
Stadt Augsburg	11.323	6,4	+331\+5,9%	+746\+16,0%
Landkreis Augsburg	4.970	3,3	+317\+18,1%	+237/+8,9%
Landkreis Aichach-Friedberg	2.365	3,0	+158\+23,3%	+181\+13,4%



# Arbeitsmarktbarometer Agentur für Arbeit Augsburg

Veränderung gegenüber Vormonat	November 2025		Veränderung gegenüber Vorjahr
↓	-0,1	4,6 Prozent Arbeitslosenquote	+0,4 ↑↑
↓	-437	18.658 Arbeitslose	+1.970 ↑↑
↘	-92	1.837 jüngere Arbeitslose unter 25 Jahre	+231 ↑↑
↓	-124	6.640 ältere Arbeitslose über 50 Jahre	+567 ↑↑
↘	-20	4.911 Langzeitarbeitslose	+853 ↑↑
↓	-191	7.354 Ausländer	+716 ↑↑
→	-3	1.660 Schwerbehinderte Menschen	+155 ↑
↓↓	-409	1.202 Stellenzugang	-48 ↘
↘	-52	5.134 Stellen im Bestand	-450 ↓↓

# Arbeitsmarktbarometer Stadt Augsburg

Veränderung gegenüber Vormonat		November 2025	Veränderung gegenüber Vorjahr	
↓	-0,2	6,4 Prozent Arbeitslosenquote	+0,5	↑↑
↓	-260	11.323 Arbeitslose	+1.077	↑↑
↘	-64	1.128 jüngere Arbeitslose unter 25 Jahre	+109	↑↑
↘	-83	3.721 ältere Arbeitslose über 50 Jahre	+278	↑↑
↘	-15	3.344 Langzeitarbeitslose	+539	↑↑
↓	-135	5.018 Ausländer	+349	↑↑
↘	-14	892 Schwerbehinderte Menschen	+88	↑
↘	-15	2.771 Stellen im Bestand	-147	↓

# Arbeitsmarktbarometer Landkreis Augsburg

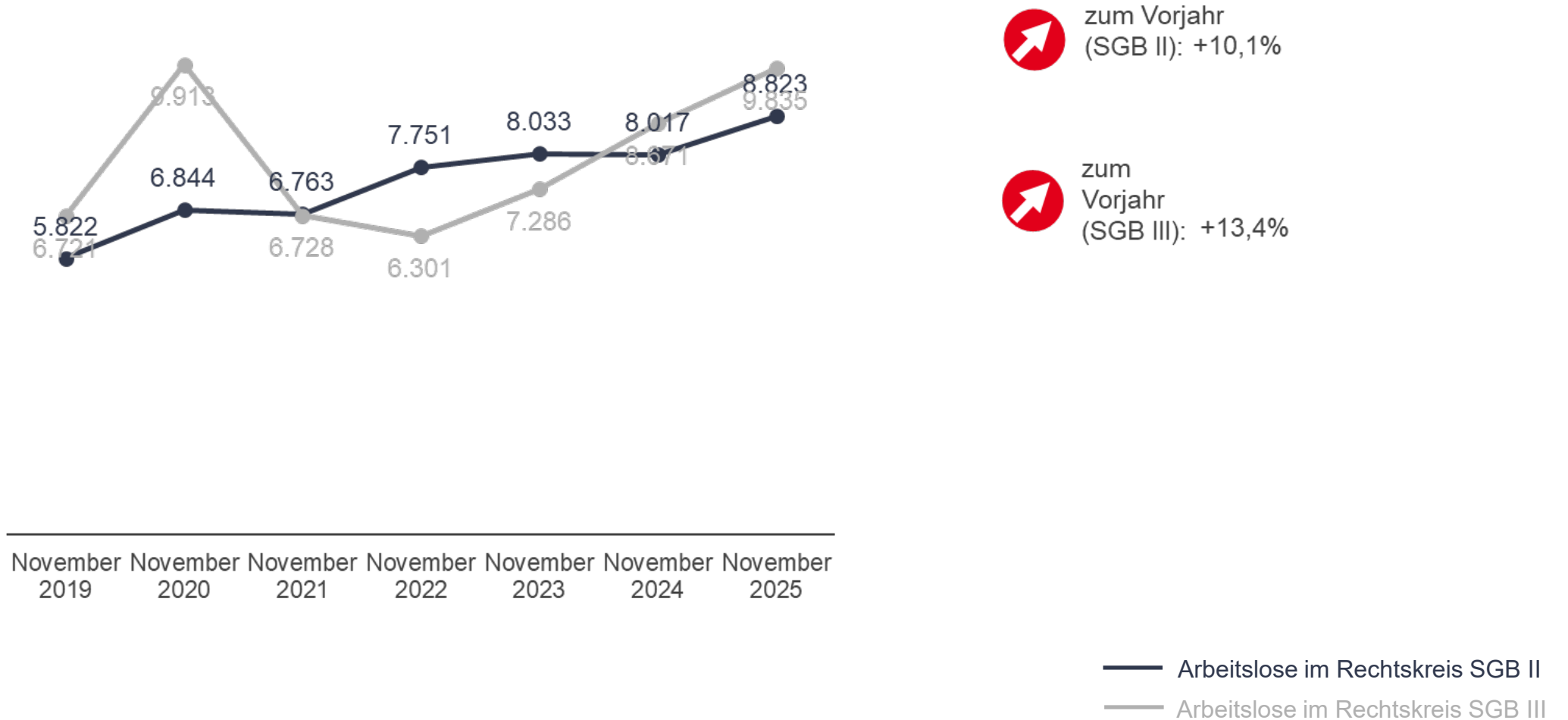
Veränderung gegenüber Vormonat	November 2025		Veränderung gegenüber Vorjahr
	-0,1	3,3 Prozent Arbeitslosenquote	+0,3  
	-126	4.970 Arbeitslose	+554  
	-10	502 jüngere Arbeitslose unter 25 Jahre	+96 
	-41	1.922 ältere Arbeitslose über 50 Jahre	+158  
	-6	1.027 Langzeitarbeitslose	+201  
	-43	1.621 Ausländer	+213  
	+5	513 Schwerbehinderte Menschen	+32 
	-33	1.650 Stellen im Bestand	-269  

# Arbeitsmarktbarometer Landkreis Aichach-Friedberg

	Veränderung gegenüber Vormonat	November 2025	Veränderung gegenüber Vorjahr	
	-	3,0 Prozent Arbeitslosenquote	+0,4	↑↑
↘	-51	2.365 Arbeitslose	+339	↑↑
↘	-18	207 jüngere Arbeitslose unter 25 Jahre	+26	↗
	-	997 ältere Arbeitslose über 50 Jahre	+131	↑
→	+1	540 Langzeitarbeitslose	+113	↑
↘	-13	715 Ausländer	+154	↑
→	+6	255 Schwerbehinderte Menschen	+35	↗
→	-4	713 Stellen im Bestand	-34	↘

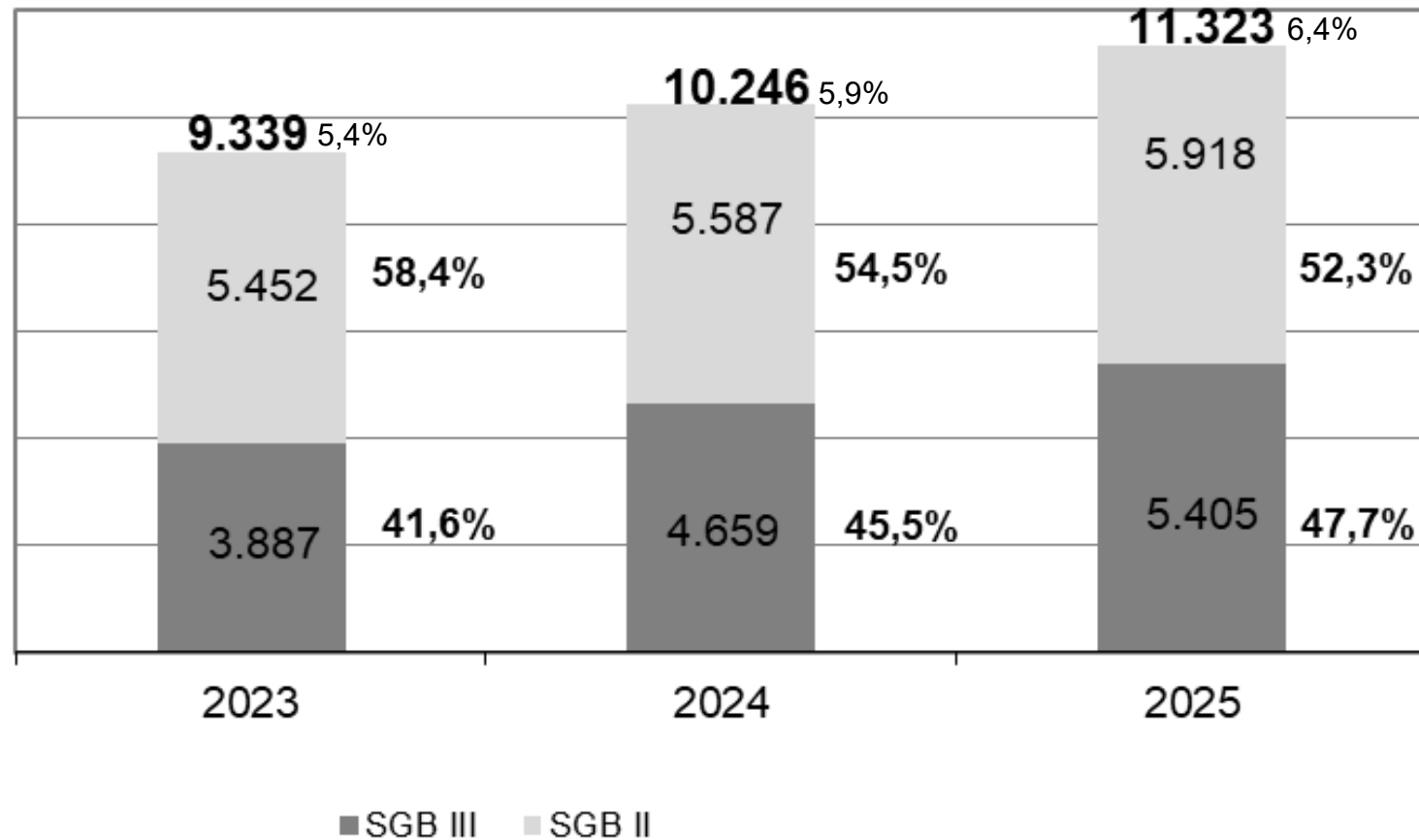
# Arbeitslose nach Rechtskreisen – Agentur für Arbeit

(Zum November des jeweiligen Jahres)



# Arbeitslose nach Rechtskreisen – Augsburg Stadt

(Zum November des jeweiligen Jahres)

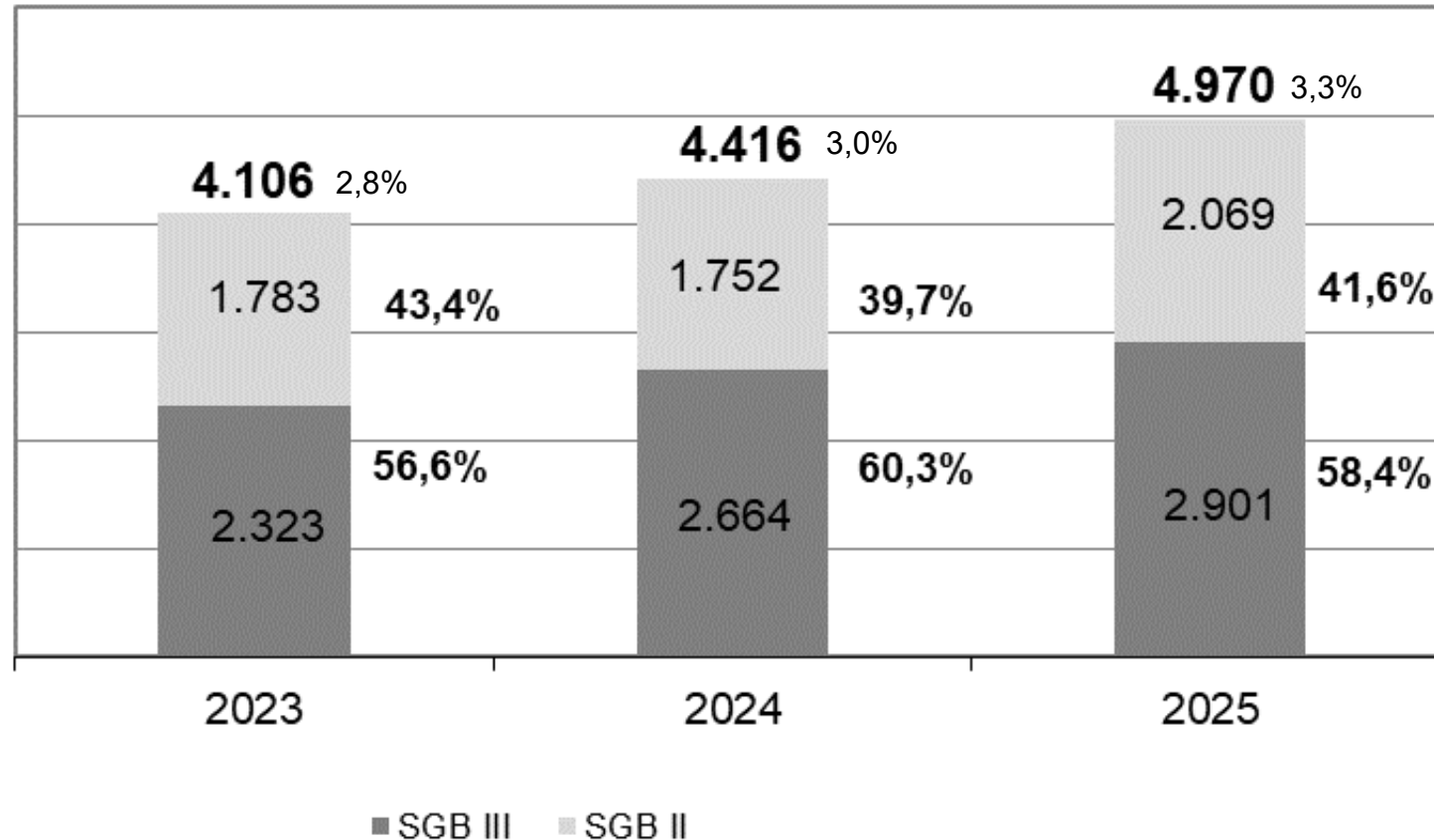


Quelle: Presse und Marketing, Agentur für Arbeit Augsburg



# Arbeitslose nach Rechtskreisen – Landkreis Augsburg

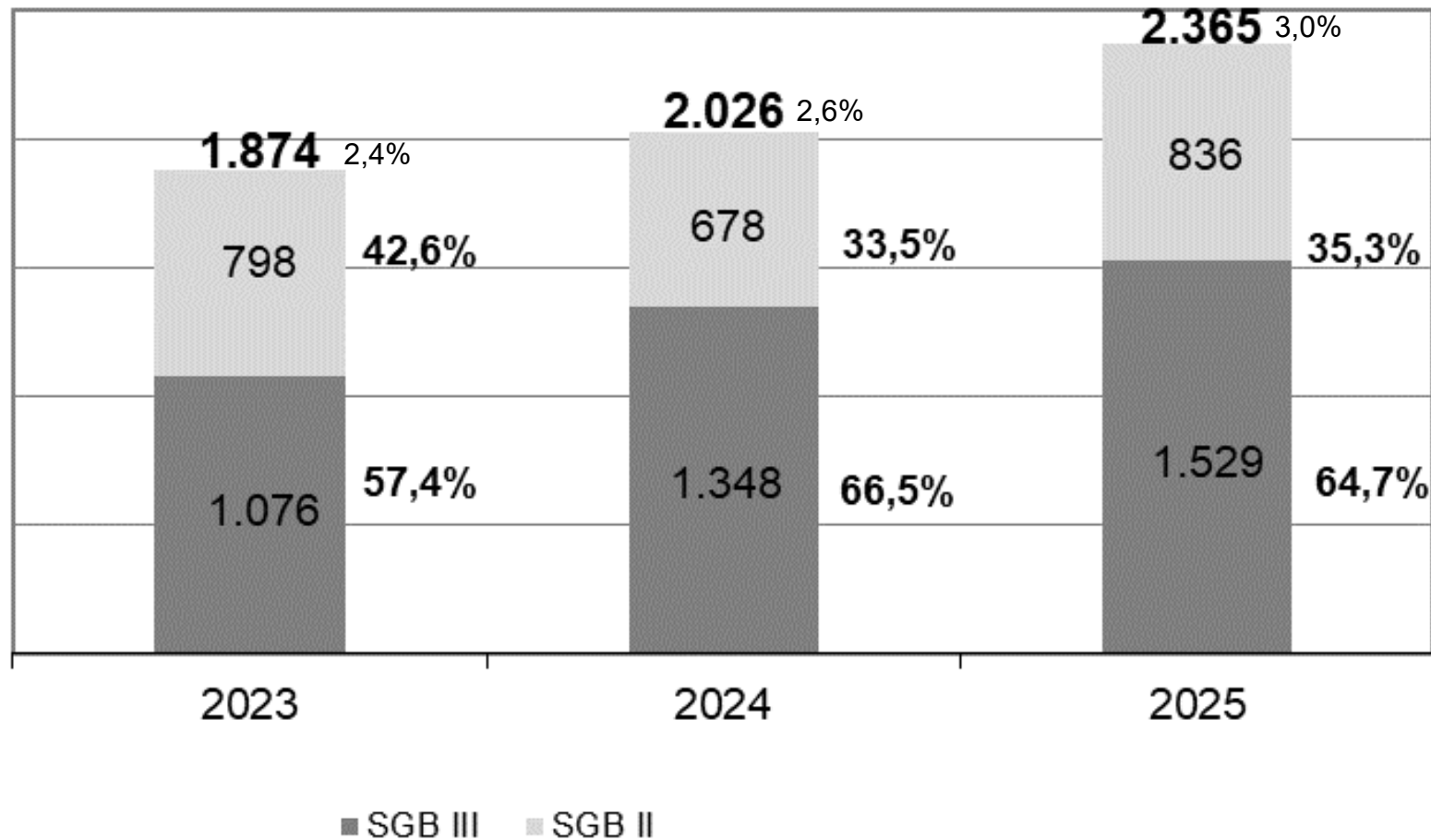
(Zum November des jeweiligen Jahres)



Quelle: Presse und Marketing, Agentur für Arbeit Augsburg

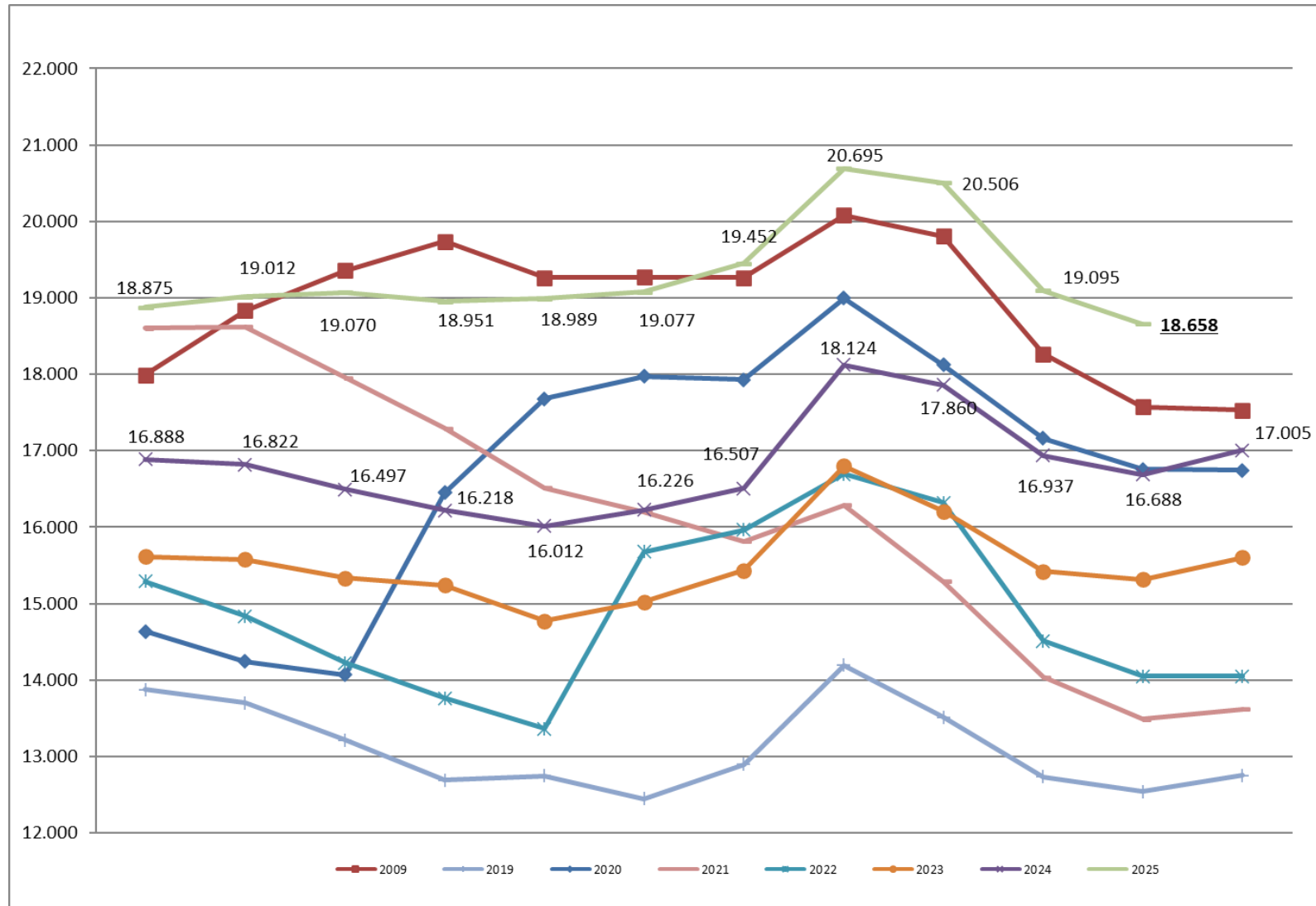
# Arbeitslose nach Rechtskreisen – Landkreis Aichach-Friedberg

(Zum November des jeweiligen Jahres)



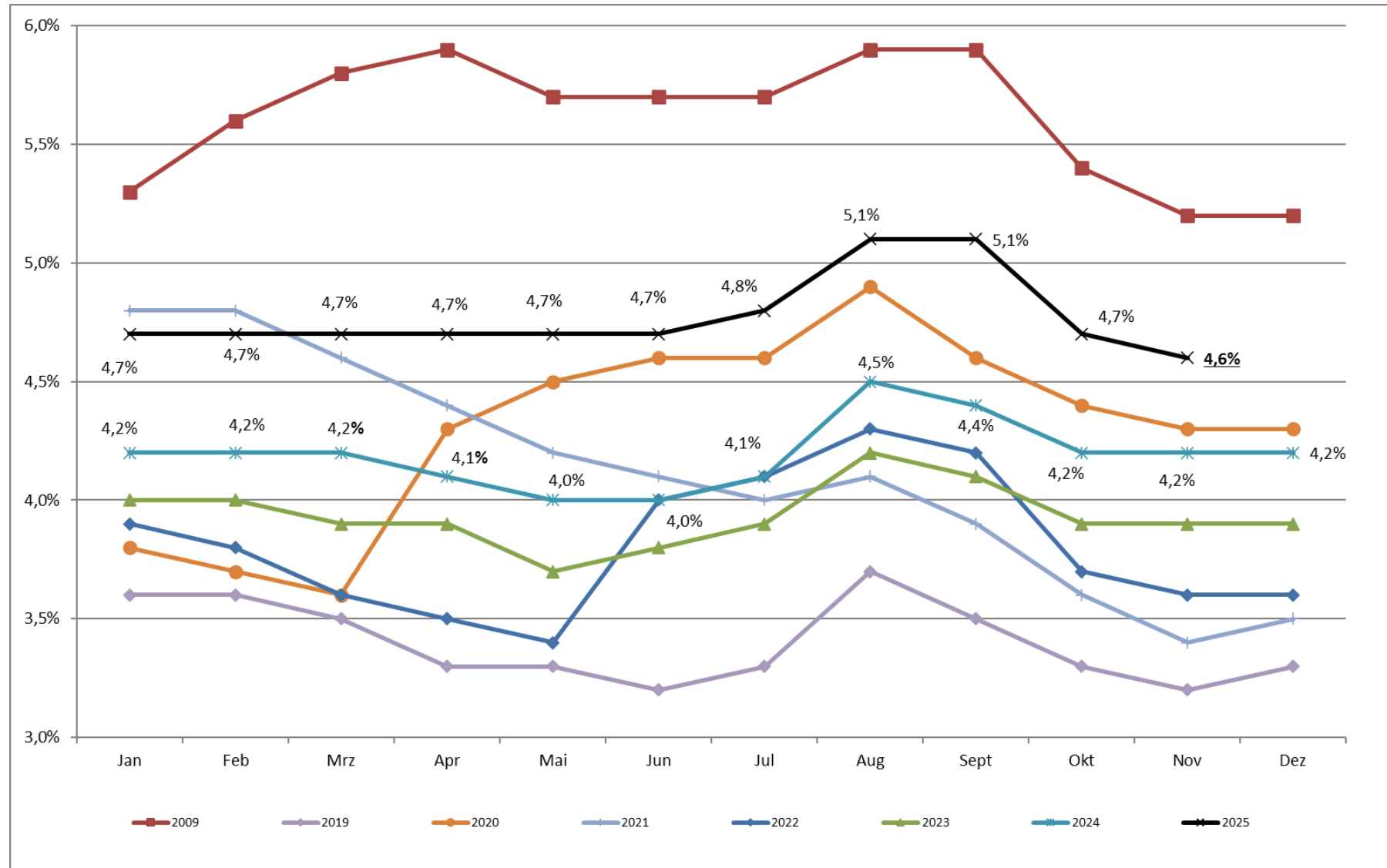
Quelle: Presse und Marketing, Agentur für Arbeit Augsburg

# Bestand an Arbeitslosen im Agenturbezirk Augsburg

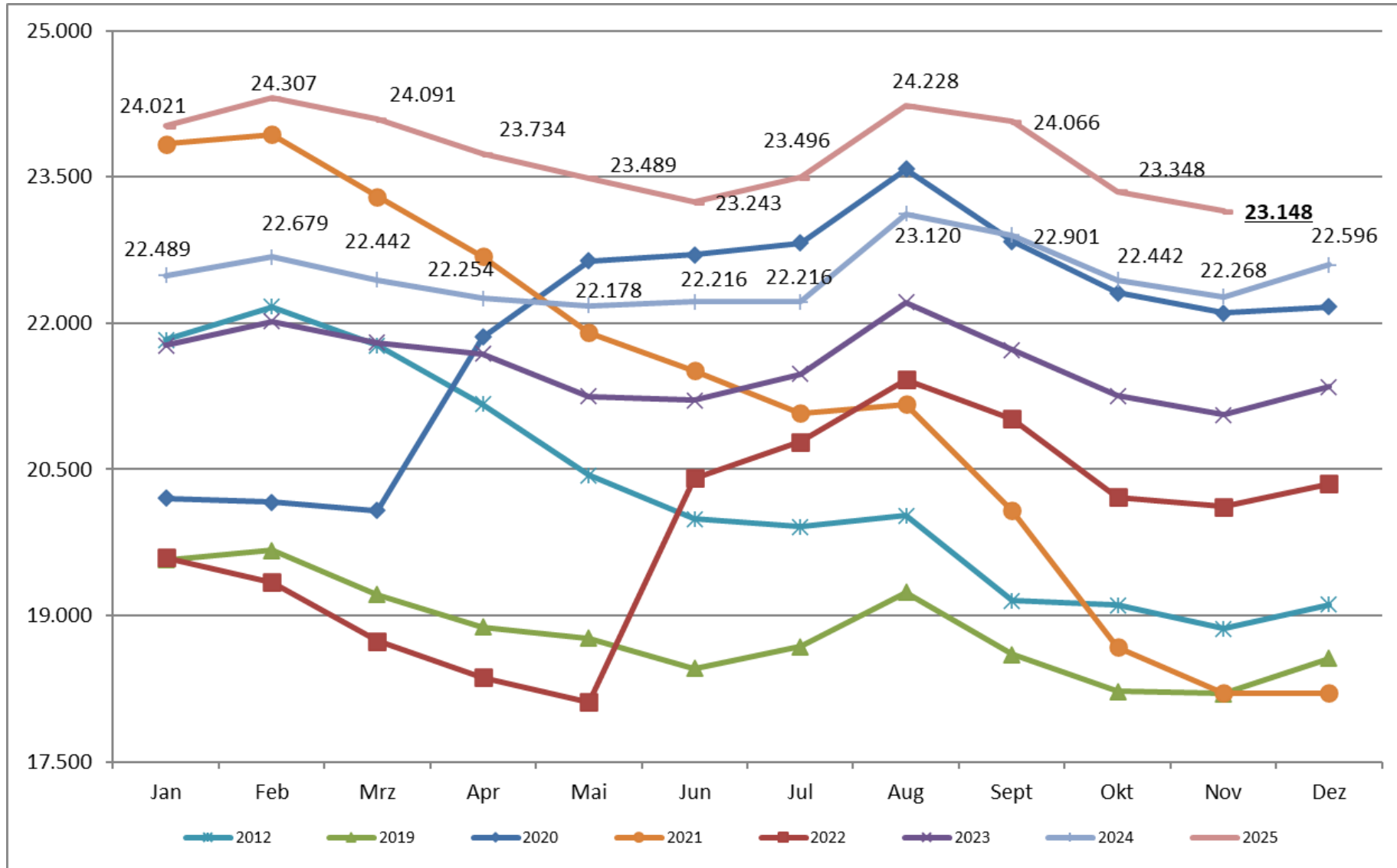


# Arbeitslosenquoten im Agenturbezirk Augsburg

(Bezogen auf alle zivilen Erwerbspersonen)

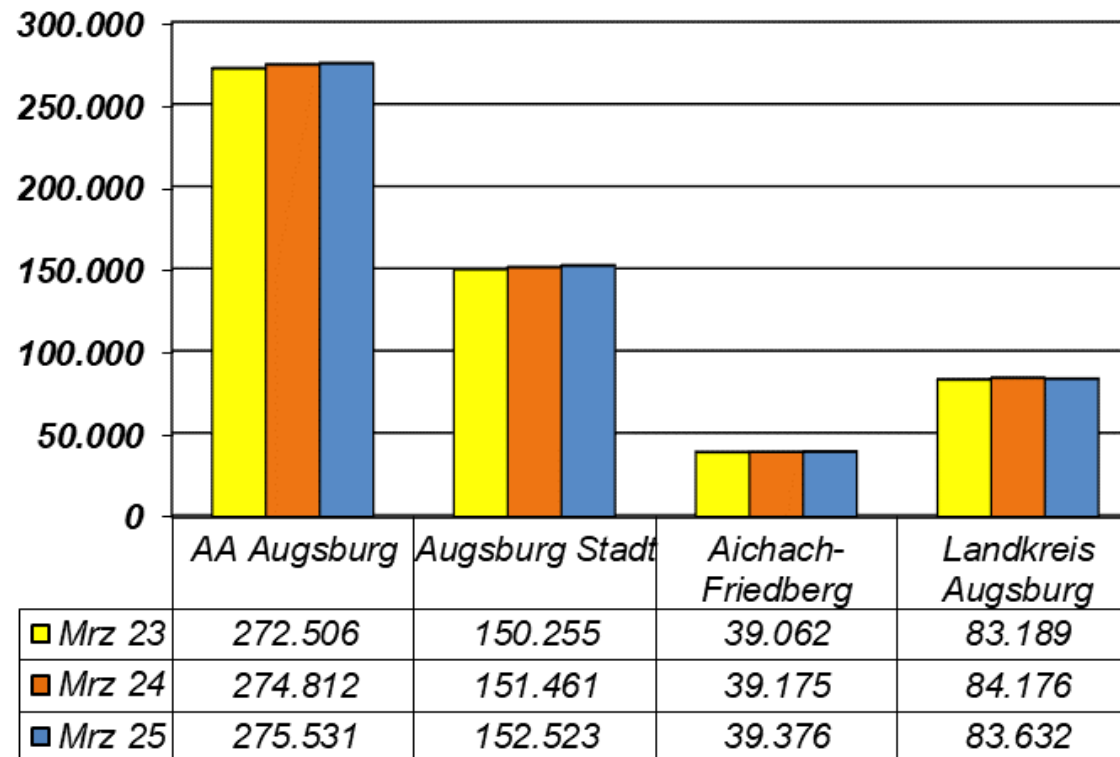


# Unterbeschäftigung im Agenturbezirk Augsburg



# Sozialversicherungspflichtig Beschäftigte – nach Kreisen

(Berichtsmonat: November 2025 / Datenstand: März 2025)



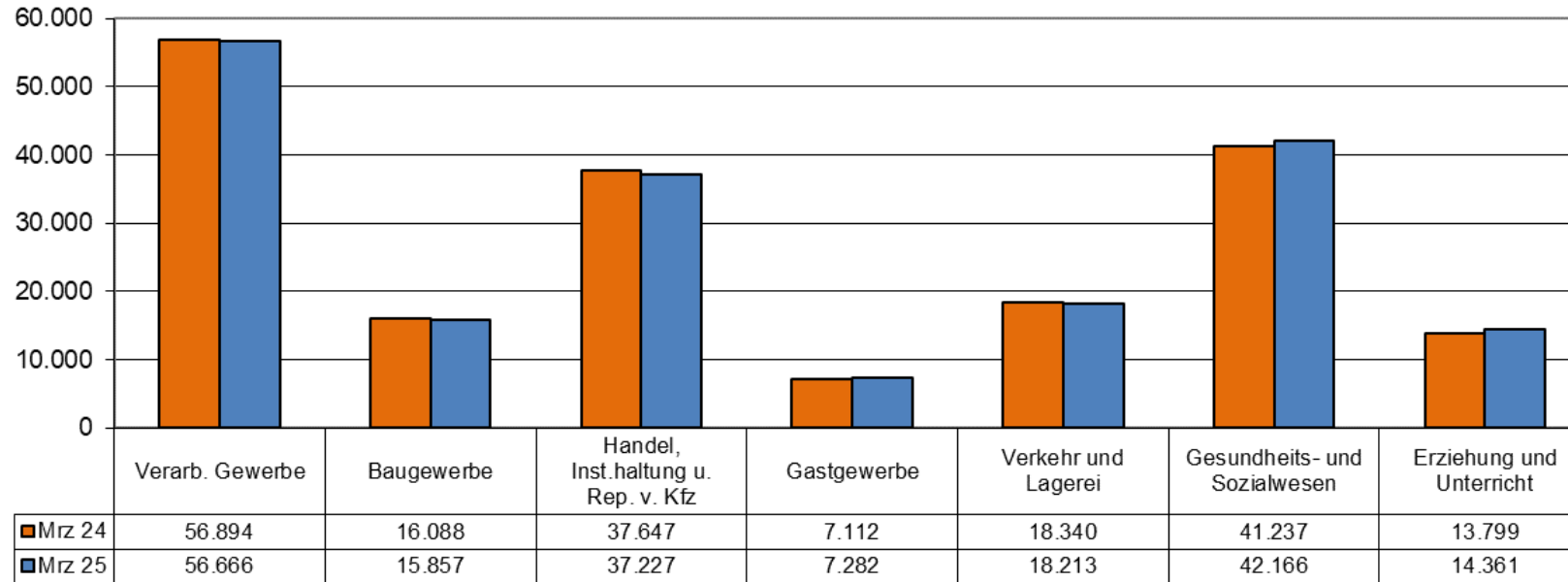
## Veränderung zum Vorjahresquartal:

	AA Augsburg	Augsburg Stadt	Aichach-Friedberg	Landkreis Augsburg
<b>März 24</b>	+2.306/+0,8%	+1.206/+0,8%	+113/+0,3%	+987/+1,2%
<b>März 25</b>	+719/+0,3%	+1.062/+0,7%	+201/+0,5%	-544/-0,6%



# Entwicklung der sozialversicherungspflichtig Beschäftigten – nach Wirtschaftsabschnitten

(Berichtsmonat: November 2025 / Datenstand: März 2025)

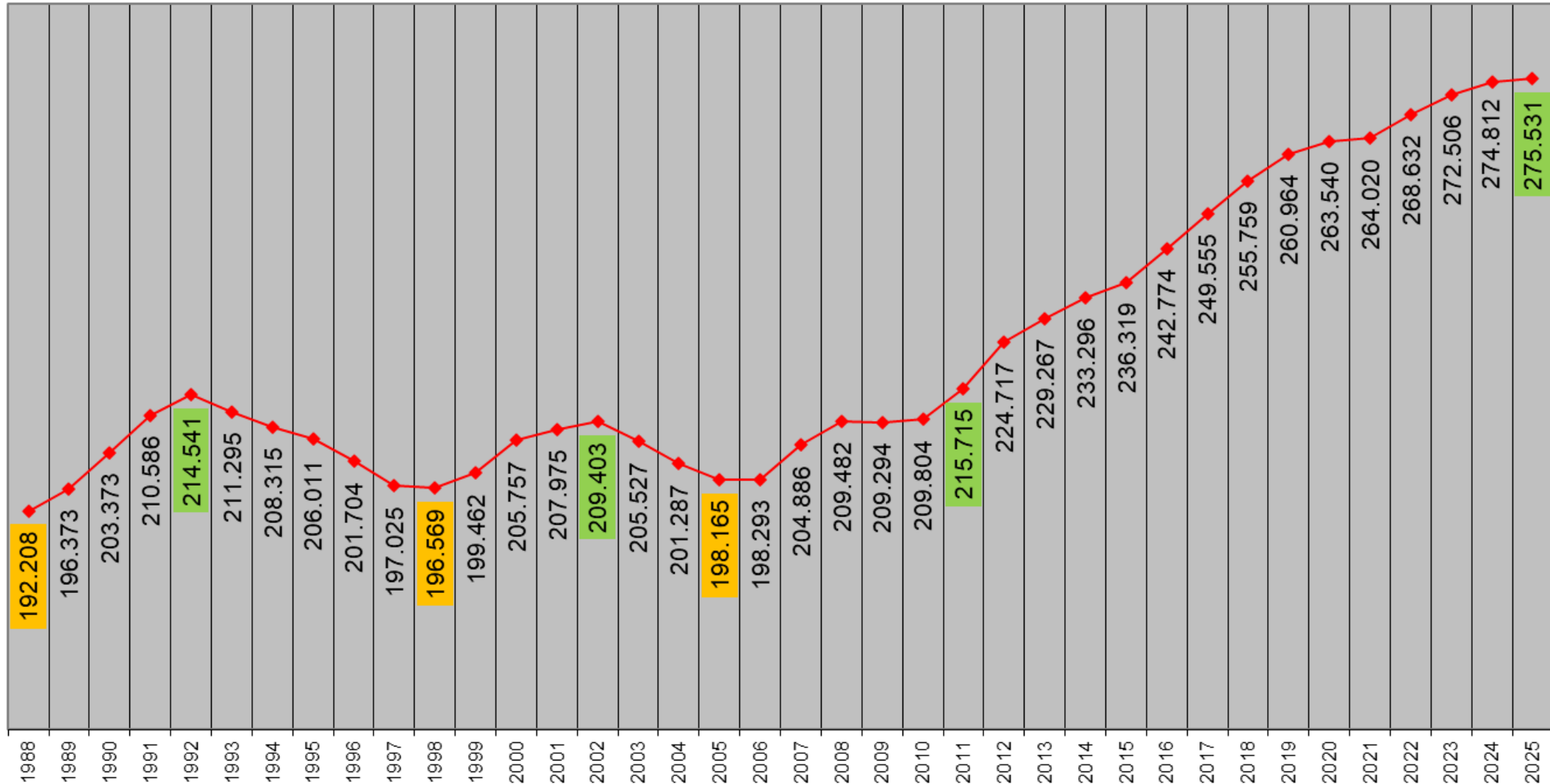


## Veränderung zum Vorjahresquartal:

<b>Verarbeitendes Gewerbe</b>	-228/ -0,4%	<b>Verkehr und Lagerei</b>	-127/ -0,7%
<b>Baugewerbe</b>	-231/ -1,4%	<b>Gesundheits- und Sozialwesen</b>	+929/ +2,3%
<b>Handel, Instandhaltung u. Rep. v. Kfz</b>	-420/ -1,1%	<b>Erziehung und Unterricht</b>	+562/ +4,1%
<b>Gastgewerbe</b>	+170/ +2,4%		

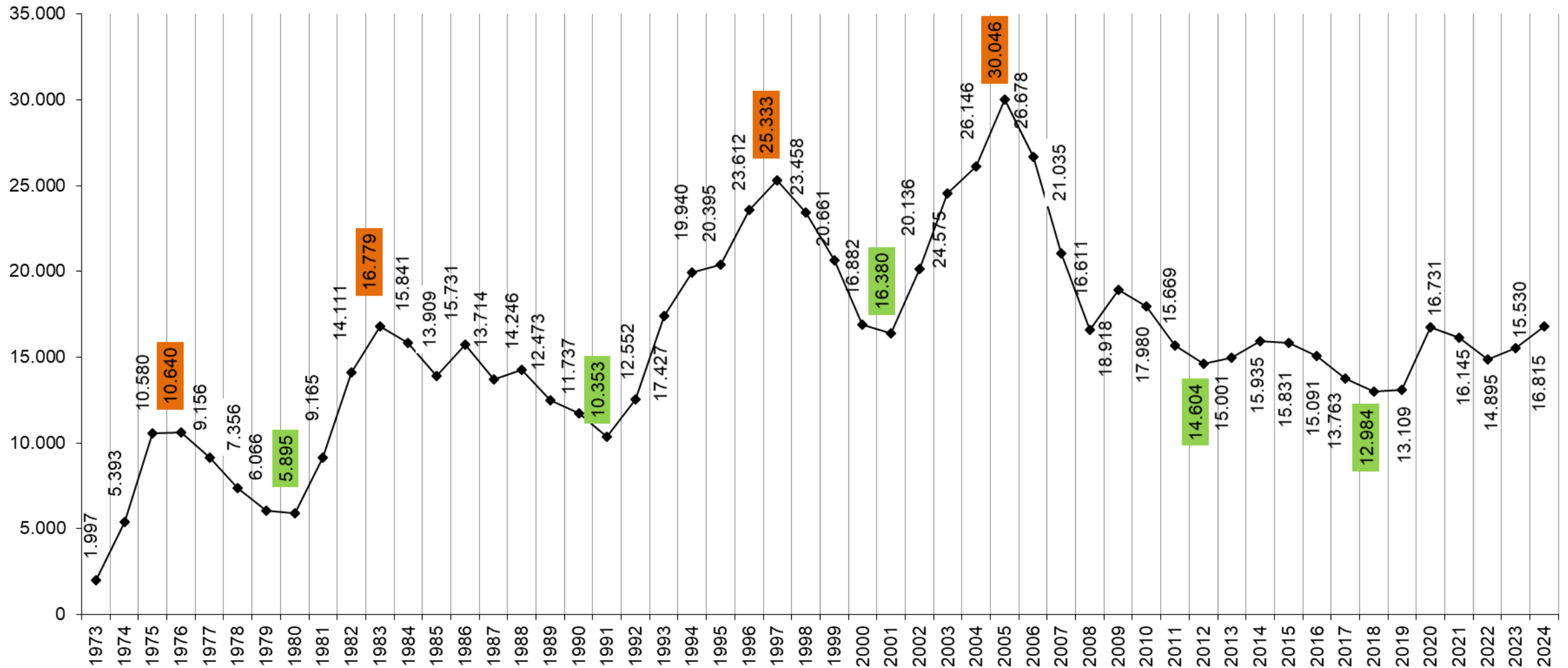
# Sozialversicherungspflichtig Beschäftigte im Agenturbezirk Augsburg

Jahresdurchschnittswerte zum Stichtag 31. März der Jahre 1988 bis 2025



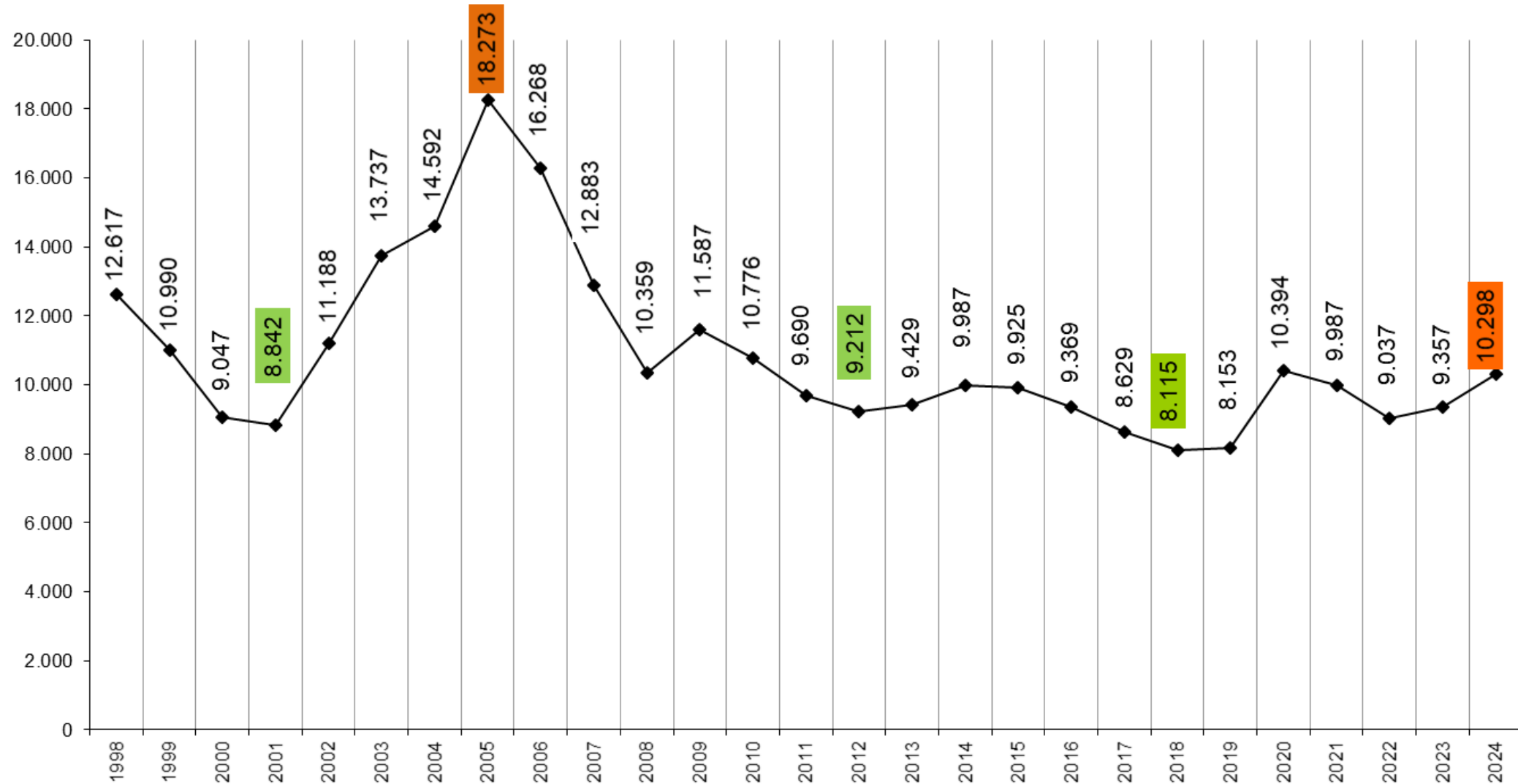
# Bestand an Arbeitslosen im Agenturbezirk Augsburg

(Jahresdurchschnittswerte von 1973 bis 2024)



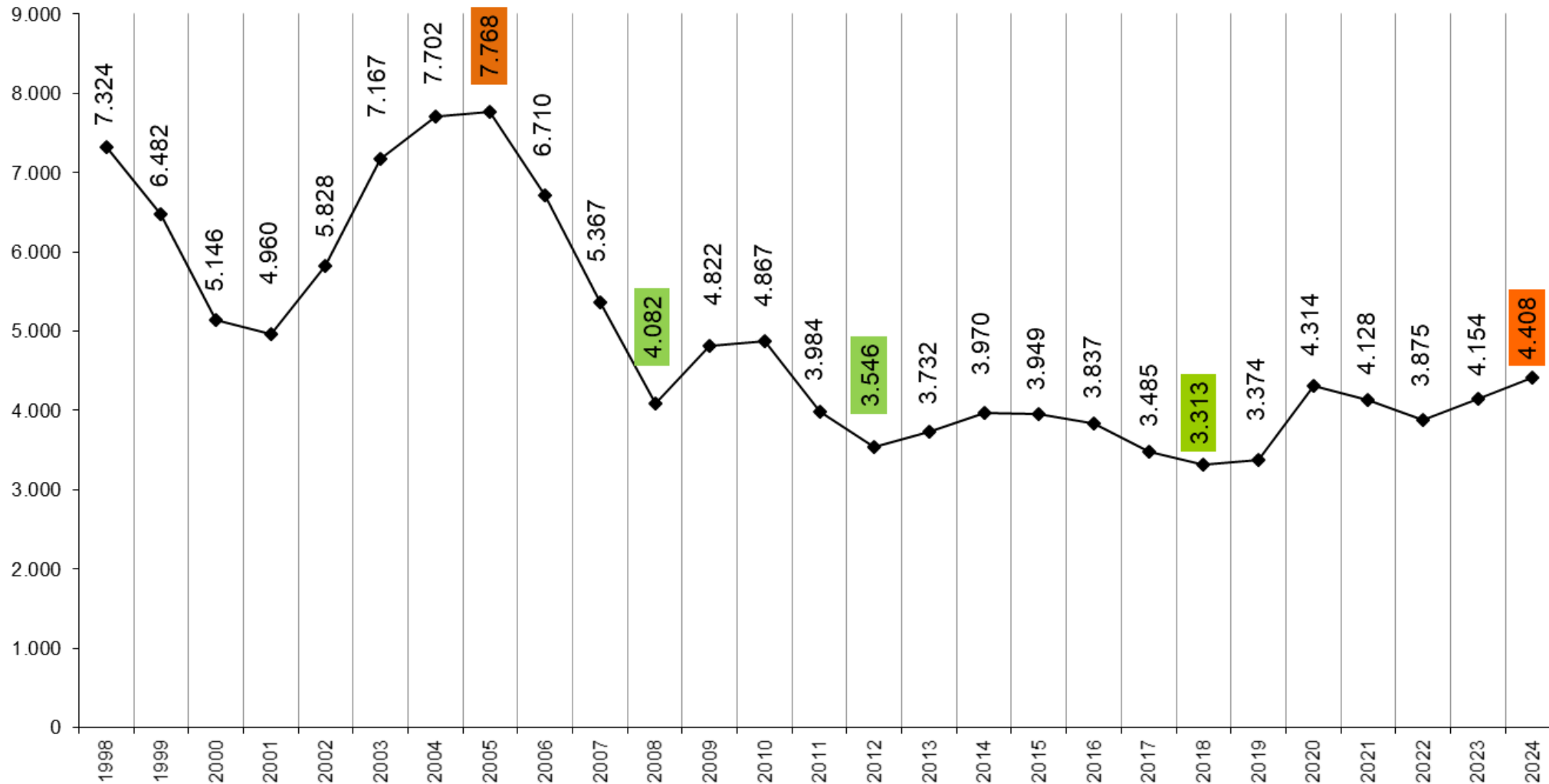
# Bestand an Arbeitslosen in der Stadt Augsburg

(Jahresdurchschnittswerte von 1998 bis 2024)



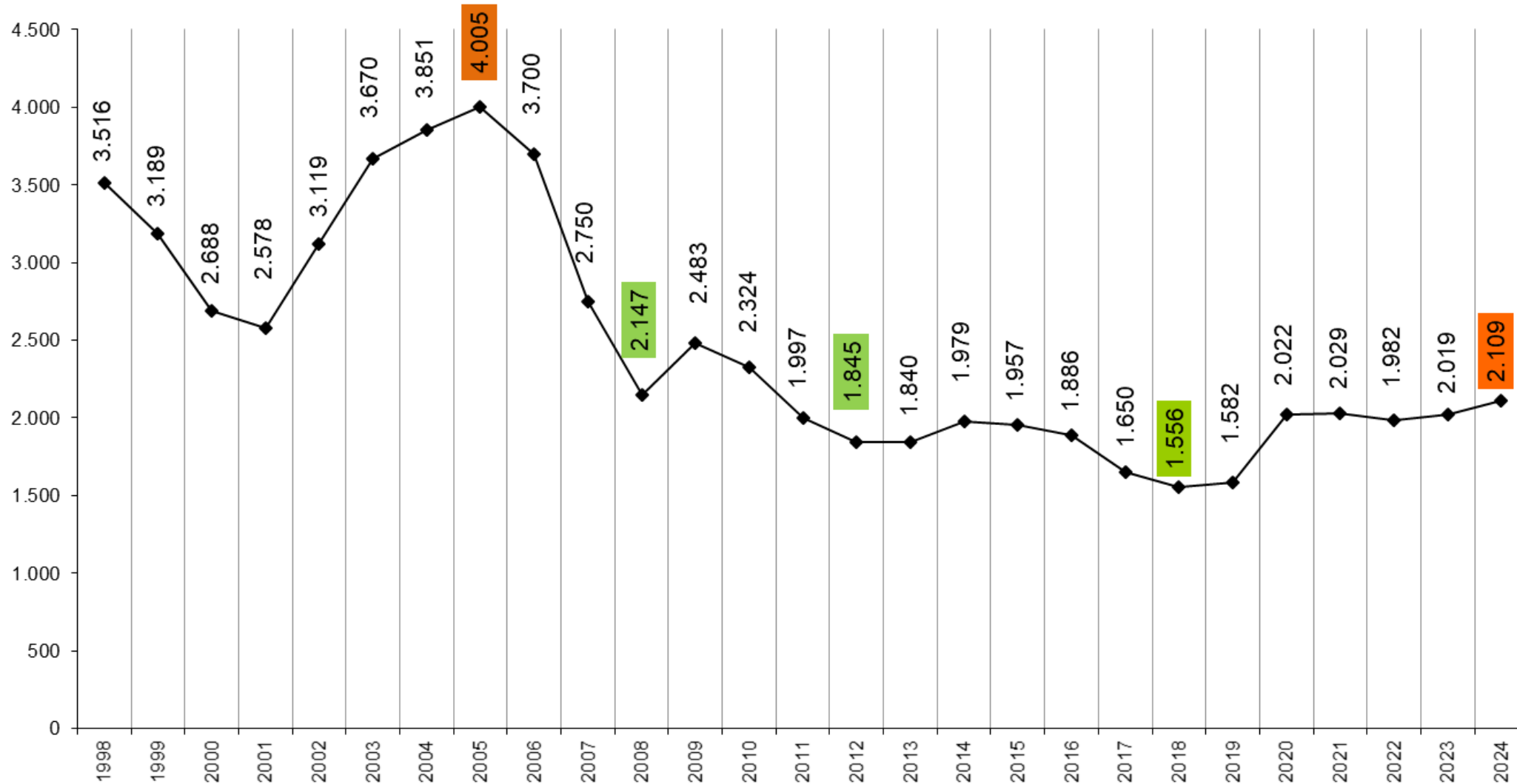
# Bestand an Arbeitslosen im Landkreis Augsburg

(Jahresdurchschnittswerte von 1998 bis 2024)



# Bestand an Arbeitslosen im Landkreis Aichach-Friedberg

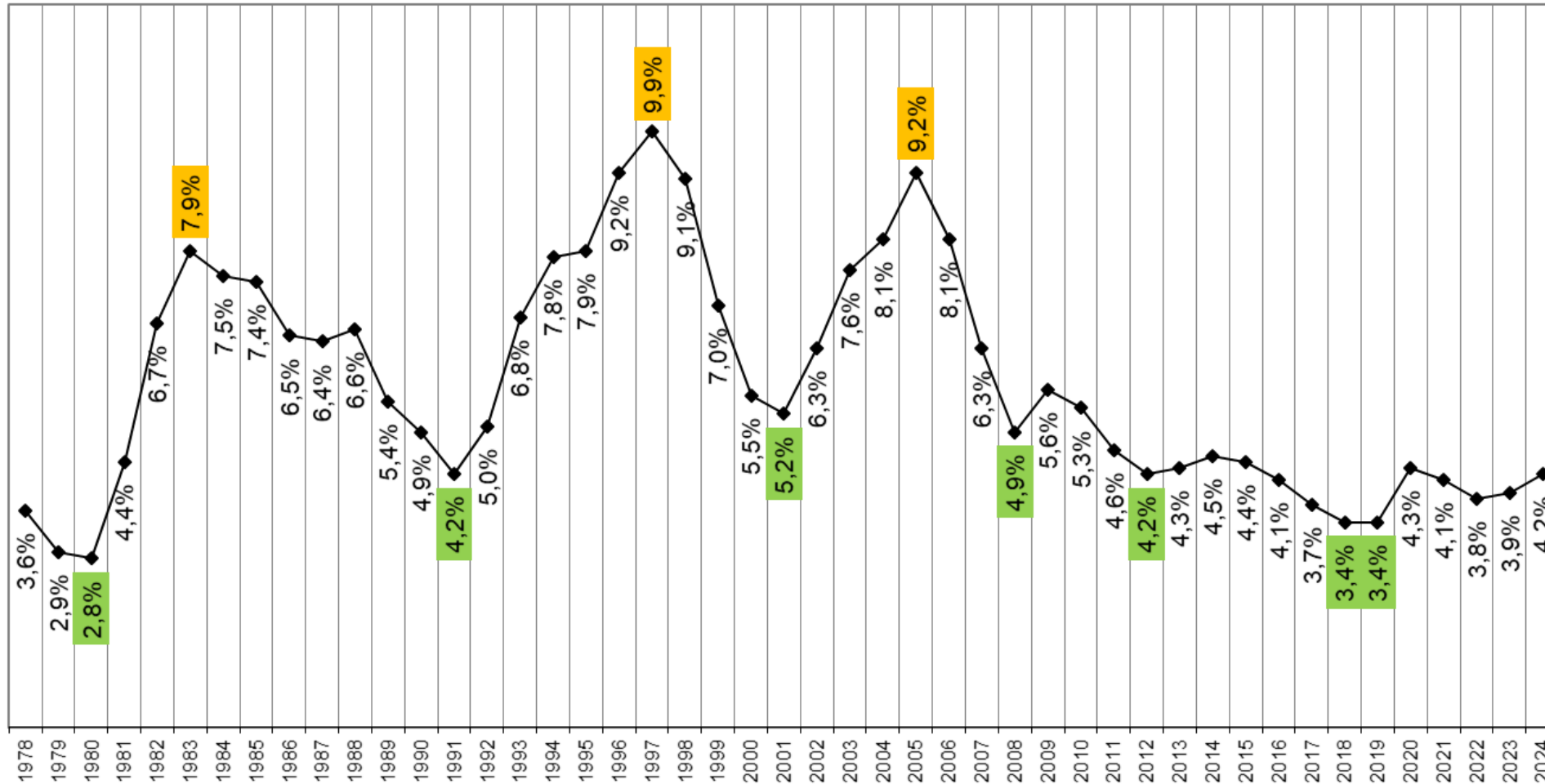
(Jahresdurchschnittswerte von 1998 bis 2024)





# Arbeitslosenquoten im Agenturbezirk Augsburg

(Im Jahresdurchschnitt von 1978 bis 2024\*)



\* Bis 1999 Arbeitslosenquote bezogen auf abhängige zivile Erwerbspersonen, danach bezogen auf alle zivilen Erwerbspersonen