



Der Arbeitsmarkt im Monat Oktober 30. Oktober 2025

Der Arbeitsmarkt im Oktober 2025

(Arbeitslosenquoten bezogen auf allen zivilen Erwerbspersonen)

	Arbeitslose	Prozent	SGB-II-Werte Vorjahr	SGB-III-Werte Vorjahr
Agenturbezirk Gesamt	19.095	4,7	+918\+11,2%	+1.240 \+14,1%
Stadt Augsburg	11.583	6,6	+447\+7,9%	+699 \+14,7%
Landkreis Augsburg	5.096	3,4	+347\+19,9%	+316\+11,7%
Landkreis Aichach-Friedberg	2.416	3,0	+124\+16,8%	+225\+16,9%

Arbeitsmarktbarometer Agentur für Arbeit Augsburg

Veränderung gegenüber Vormonat	Oktober 2025		Veränderung gegenüber Vorjahr
↓↓	-0,4	4,7 Prozent Arbeitslosenquote	+0,5 ↑↑
↓↓	-1.411	19.095 Arbeitslose	+2.158 ↑↑
↓↓	-588	1.929 jüngere Arbeitslose unter 25 Jahre	+255 ↑↑
↓	-106	6.764 ältere Arbeitslose über 50 Jahre	+637 ↑↑
↗	+22	4.931 Langzeitarbeitslose	+843 ↑↑
↓↓	-737	7.545 Ausländer	+824 ↑↑
→	+5	1.663 Schwerbehinderte Menschen	+150 ↑
↑↑	+648	1.611 Stellenzugang	+186 ↑
↑	+233	5.186 Stellen im Bestand	-599 ↓↓

Arbeitsmarktbarometer Stadt Augsburg

Veränderung gegenüber Vormonat		Oktober 2025	Veränderung gegenüber Vorjahr
↓↓	-0,6	6,6 Prozent Arbeitslosenquote	+0,6 ↑↑
↓↓	-972	11.583 Arbeitslose	+1.146 ↑↑
↓↓	-345	1.192 jüngere Arbeitslose unter 25 Jahre	+123 ↑↑
↘	-79	3.804 ältere Arbeitslose über 50 Jahre	+327 ↑↑
→	+9	3.359 Langzeitarbeitslose	+521 ↑↑
↓↓	-598	5.153 Ausländer	+418 ↑↑
→	+9	906 Schwerbehinderte Menschen	+85 ↗
↑↑	+263	2.786 Stellen im Bestand	-134 ↓

Arbeitsmarktbarmeter Landkreis Augsburg

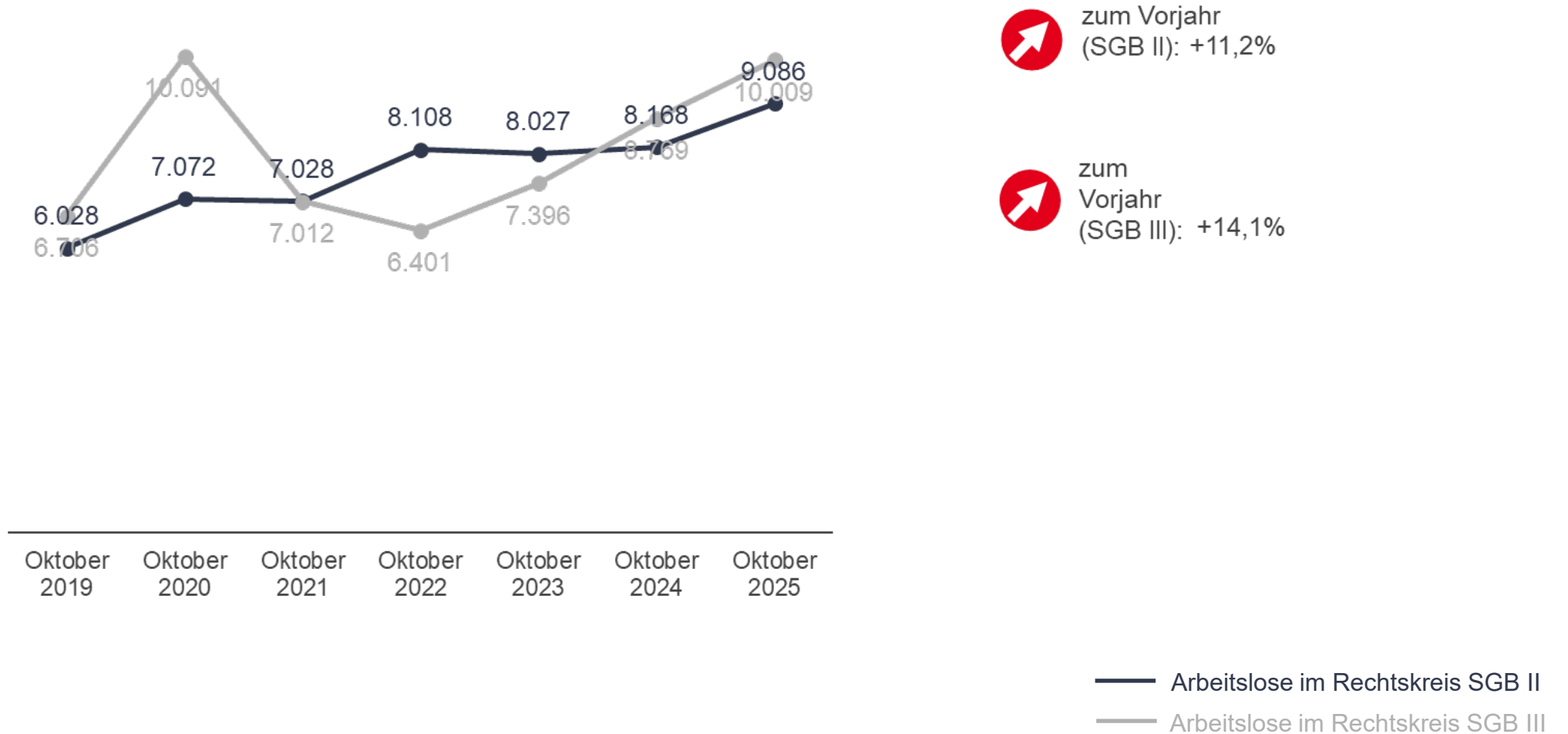
Veränderung gegenüber Vormonat	Oktober 2025		Veränderung gegenüber Vorjahr	
↓	-0,2	3,4 Prozent Arbeitslosenquote	+0,4	↑↑
↓↓	-302	5.096 Arbeitslose	+663	↑↑
↓↓	-133	512 jüngere Arbeitslose unter 25 Jahre	+99	↑
↘	-27	1.963 ältere Arbeitslose über 50 Jahre	+197	↑↑
→	+10	1.033 Langzeitarbeitslose	+202	↑↑
↓	-119	1.664 Ausländer	+266	↑↑
→	-6	508 Schwerbehinderte Menschen	+40	↗
↘	-27	1.683 Stellen im Bestand	-470	↓↓

Arbeitsmarktbarometer Landkreis Aichach-Friedberg

Veränderung gegenüber Vormonat	Oktober 2025		Veränderung gegenüber Vorjahr	
↓	-0,2	3,0 Prozent Arbeitslosenquote	+0,4	↑↑
↓	-137	2.416 Arbeitslose	+349	↑↑
↓↓	-110	225 jüngere Arbeitslose unter 25 Jahre	+33	↗
	-	997 ältere Arbeitslose über 50 Jahre	+113	↑
→	+3	539 Langzeitarbeitslose	+120	↑↑
↘	-20	728 Ausländer	+140	↑
→	+2	249 Schwerbehinderte Menschen	+25	↗
→	-3	717 Stellen im Bestand	+5	→

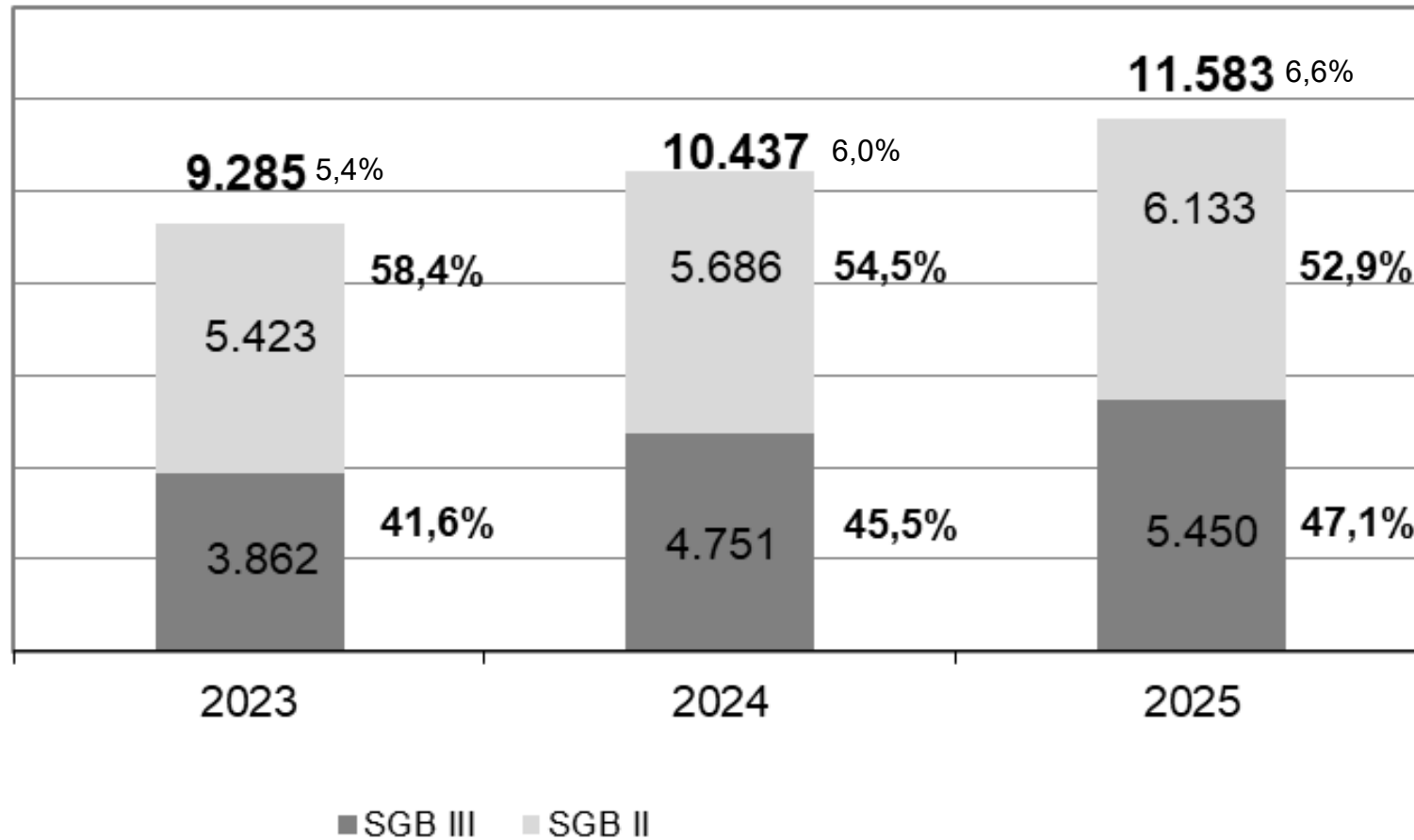
Arbeitslose nach Rechtskreisen – Agentur für Arbeit

(Zum Oktober des jeweiligen Jahres)



Arbeitslose nach Rechtskreisen – Augsburg Stadt

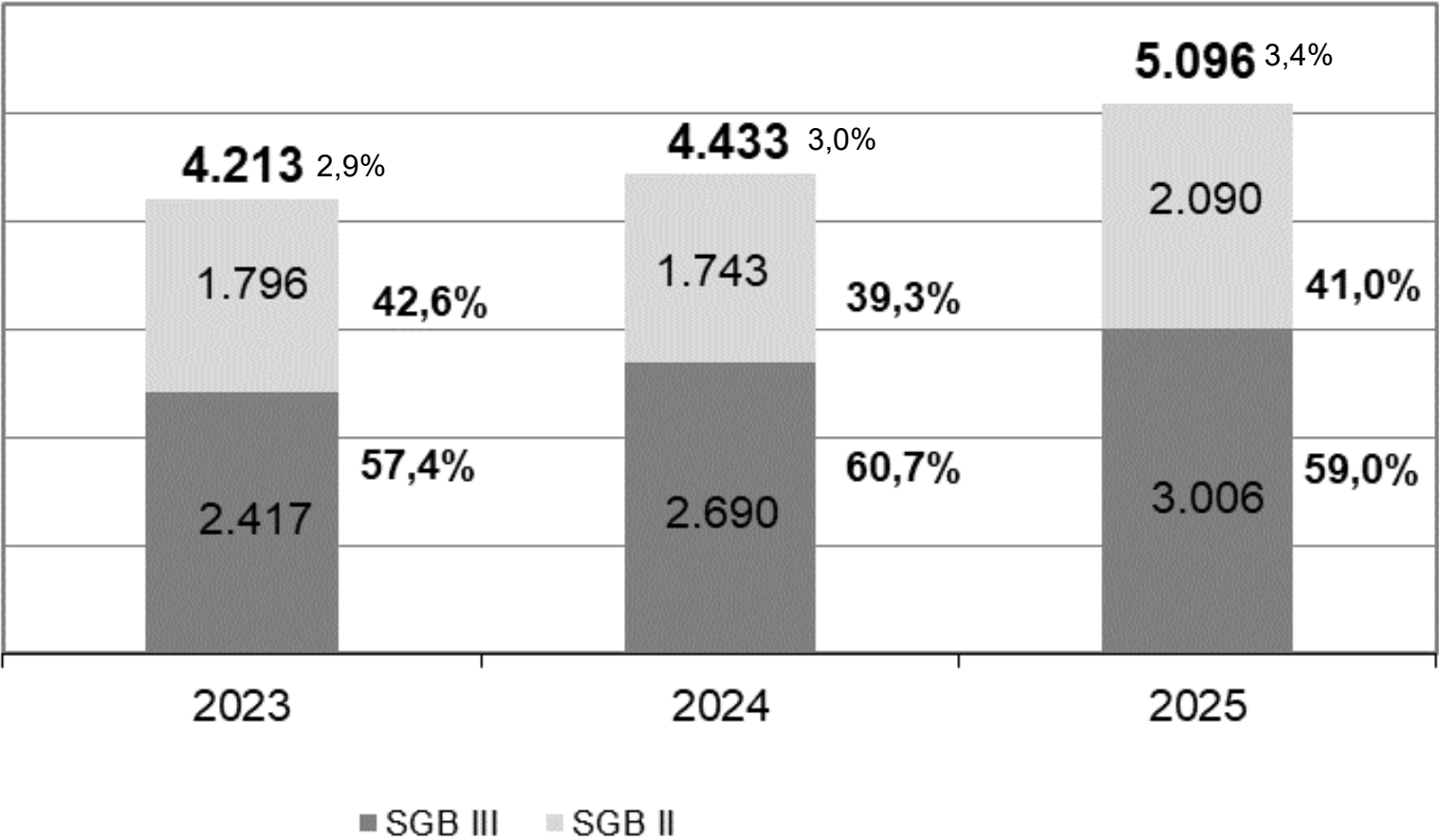
(Zum Oktober des jeweiligen Jahres)



Quelle: Presse und Marketing, Agentur für Arbeit Augsburg

Arbeitslose nach Rechtskreisen – Landkreis Augsburg

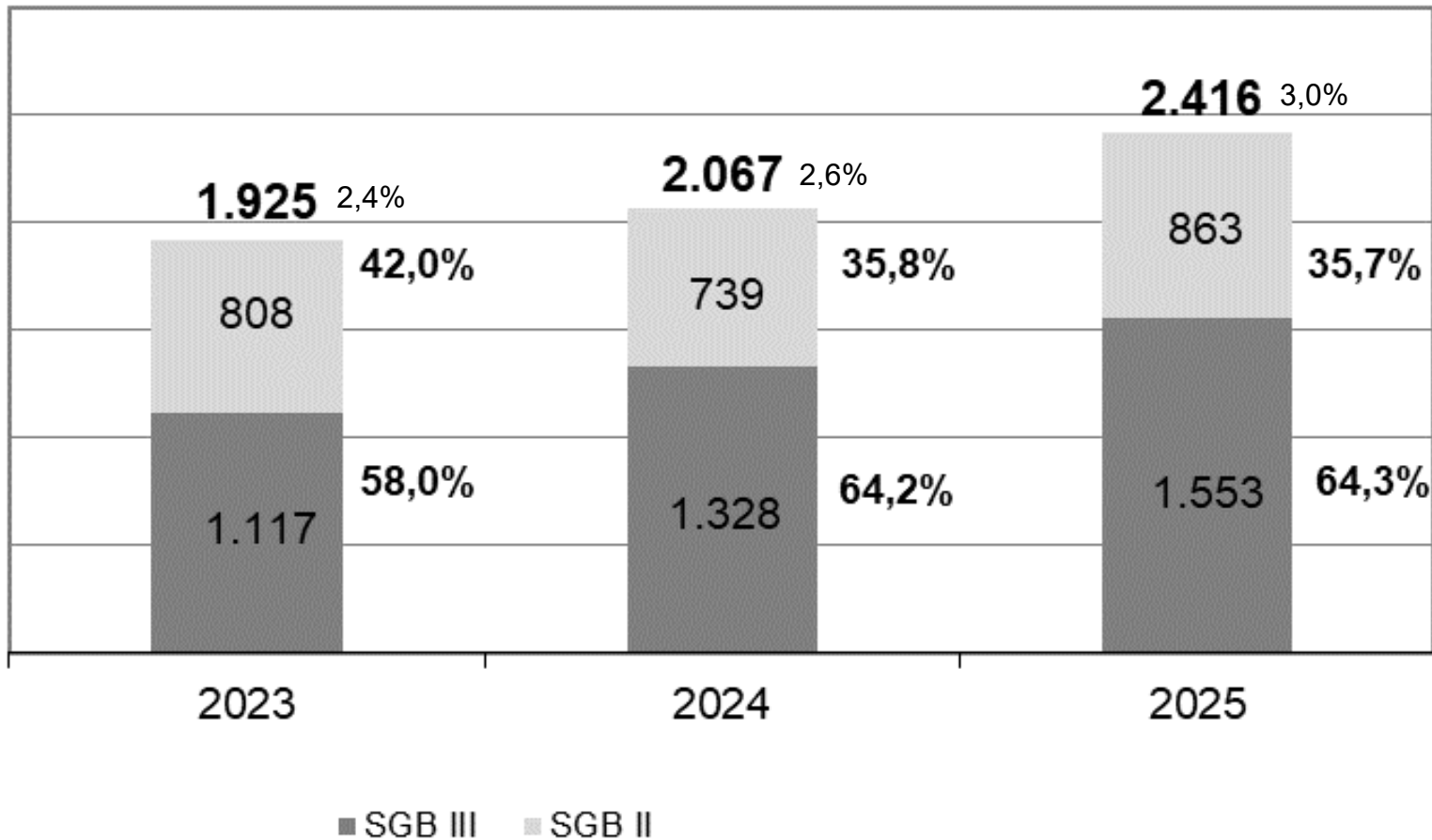
(Zum Oktober des jeweiligen Jahres)



Quelle: Presse und Marketing, Agentur für Arbeit Augsburg

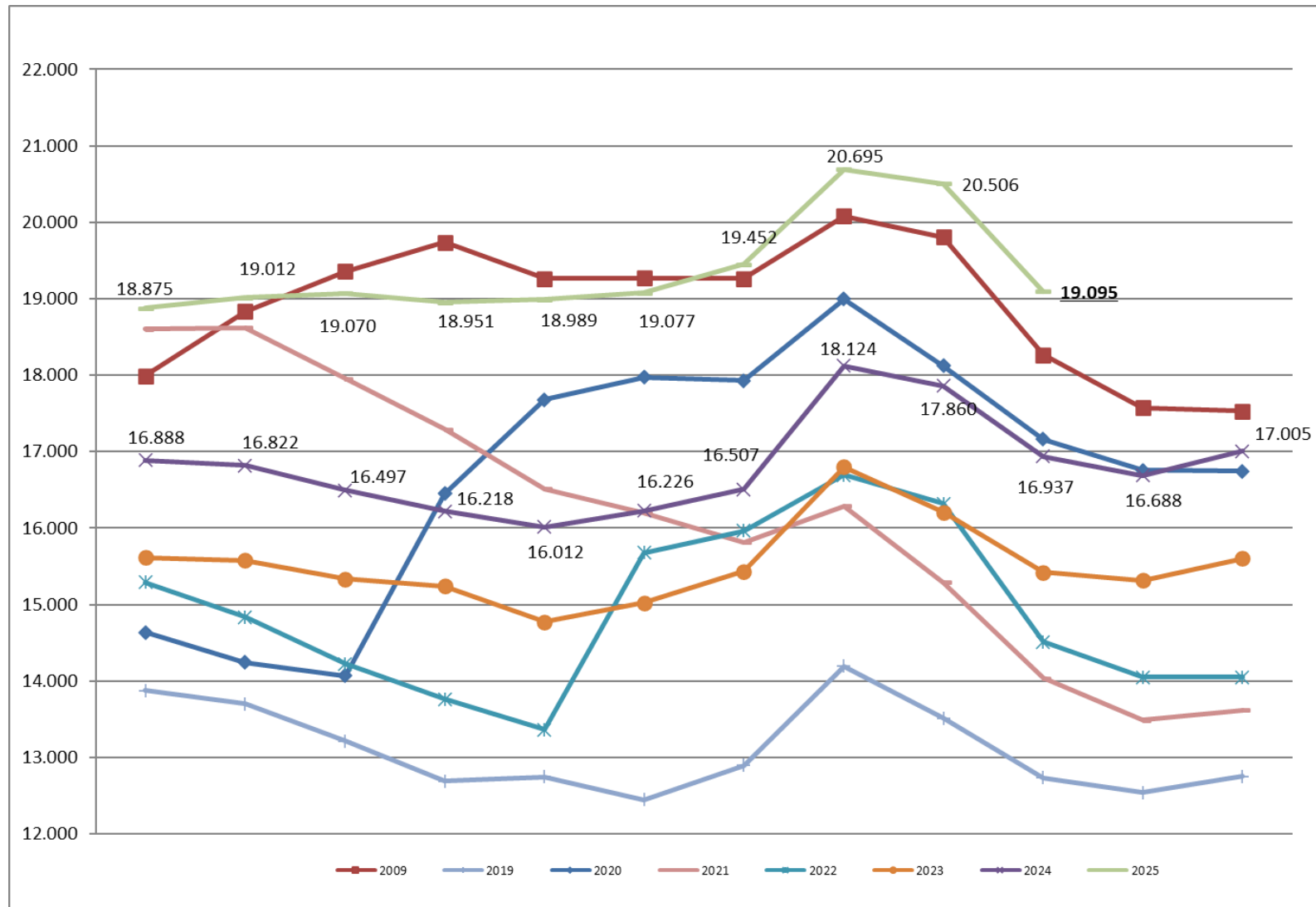
Arbeitslose nach Rechtskreisen – Landkreis Aichach-Friedberg

(Zum Oktober des jeweiligen Jahres)



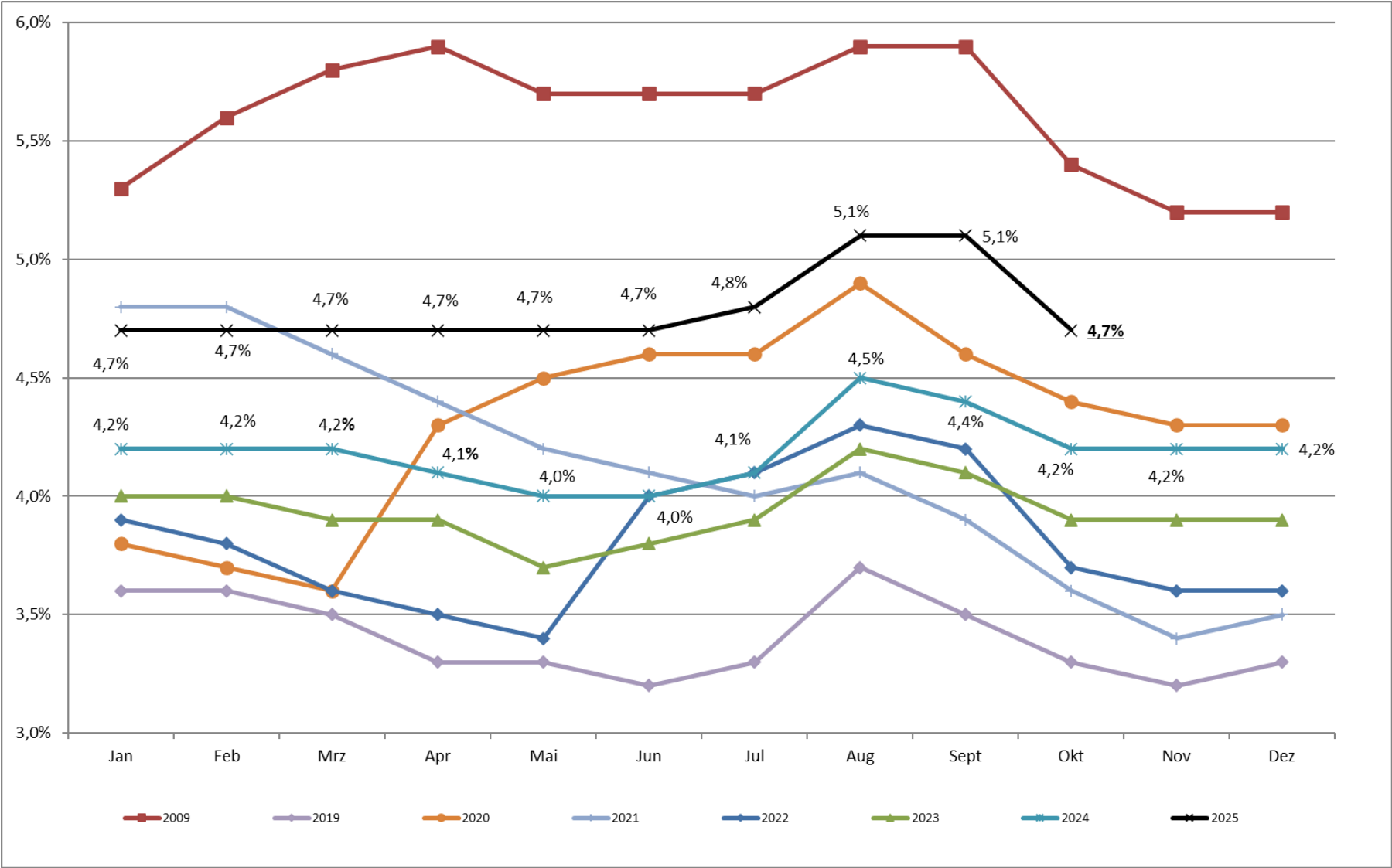
Quelle: Presse und Marketing, Agentur für Arbeit Augsburg

Bestand an Arbeitslosen im Agenturbezirk Augsburg

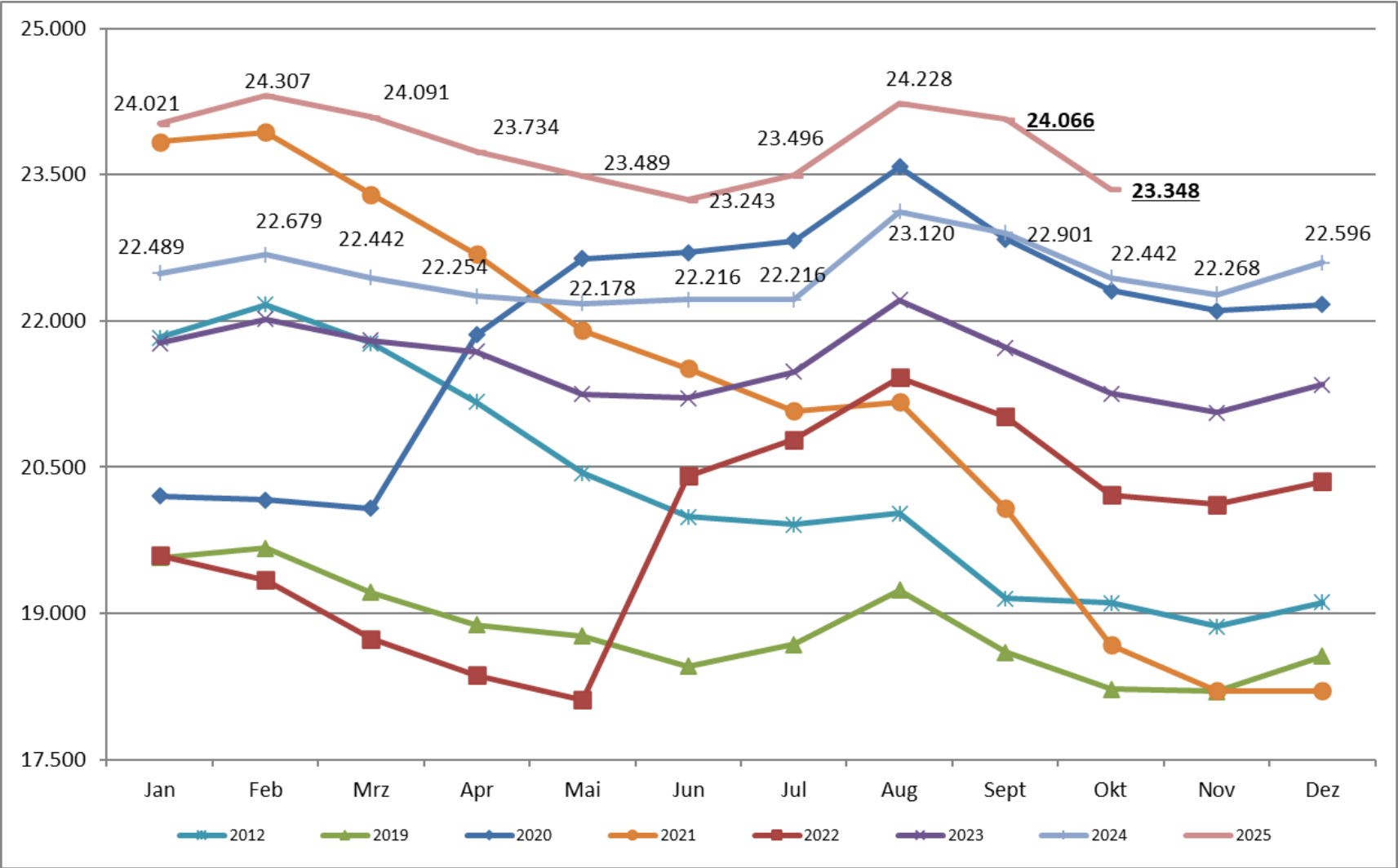


Arbeitslosenquoten im Agenturbezirk Augsburg

(Bezogen auf alle zivilen Erwerbspersonen)

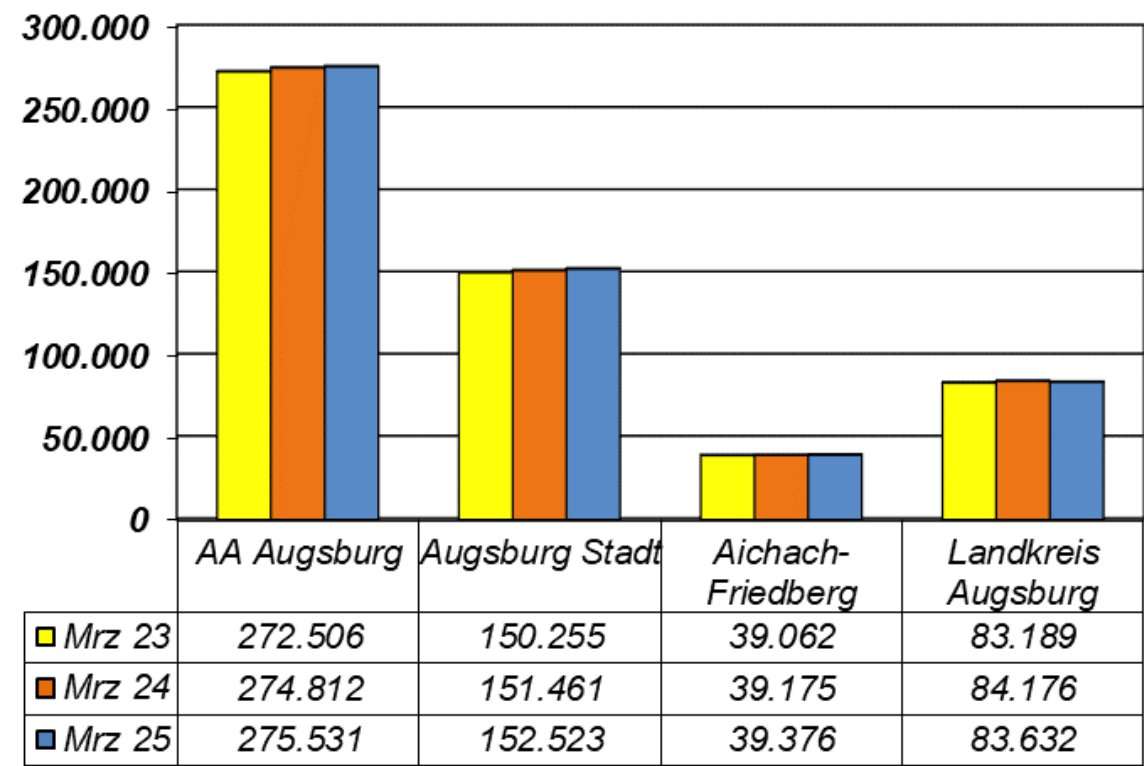


Unterbeschäftigung im Agenturbezirk Augsburg



Sozialversicherungspflichtig Beschäftigte – nach Kreisen

(Berichtsmonat: Oktober 2025 / Datenstand: März 2025)

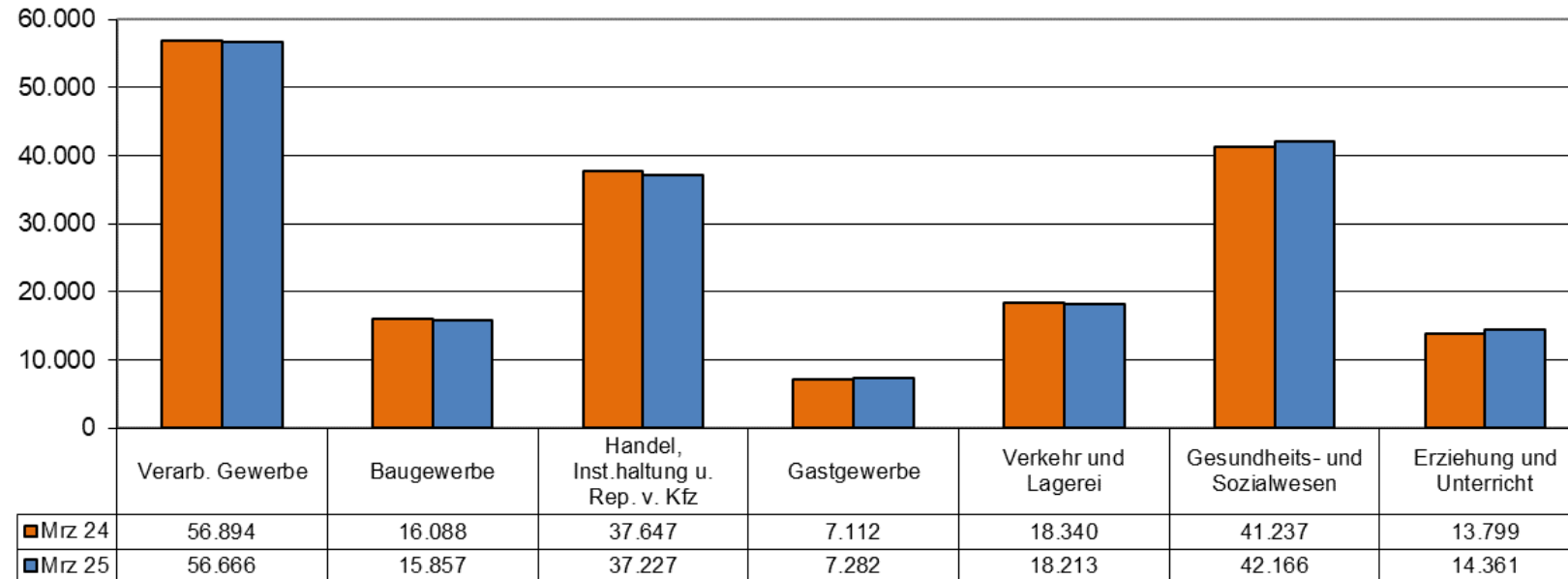


Veränderung zum Vorjahresquartal:

	AA Augsburg	Augsburg Stadt	Aichach-Friedberg	Landkreis Augsburg
März 24	+2.306/+0,8%	+1.206/+0,8%	+113/+0,3%	+987/+1,2%
März 25	+719/+0,3%	+1.062/+0,7%	+201/+0,5%	-544/-0,6%

Entwicklung der sozialversicherungspflichtig Beschäftigten – nach Wirtschaftsabschnitten

(Berichtsmonat: Oktober 2025 / Datenstand: März 2025)

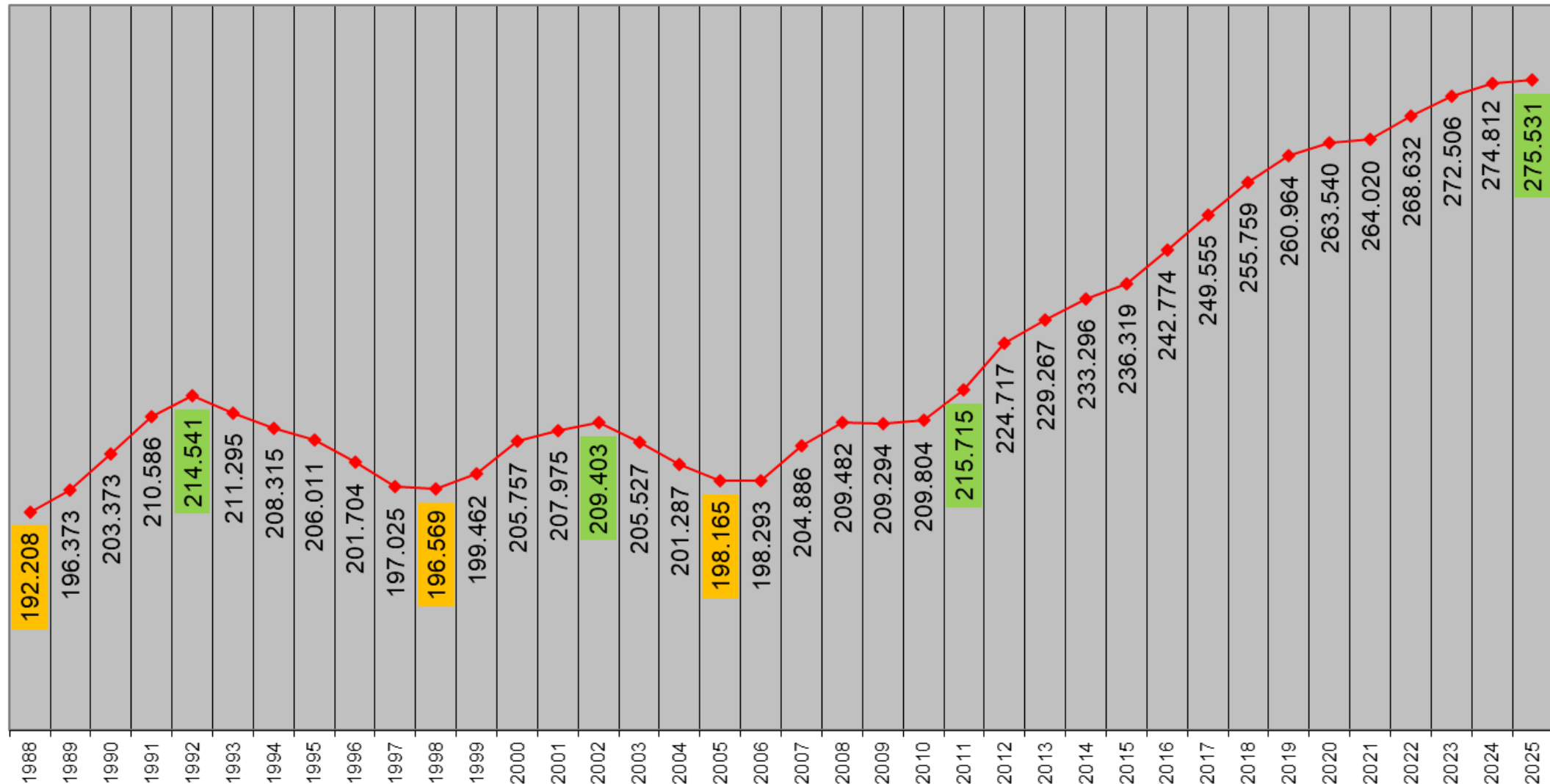


Veränderung zum Vorjahresquartal:

Verarbeitendes Gewerbe	-228/ -0,4%	Verkehr und Lagerei	-127/ -0,7%
Baugewerbe	-231/ -1,4%	Gesundheits- und Sozialwesen	+929/ +2,3%
Handel, Instandhaltung u. Rep. v. Kfz	-420/ -1,1%	Erziehung und Unterricht	+562/ +4,1%
Gastgewerbe	+170/ +2,4%		

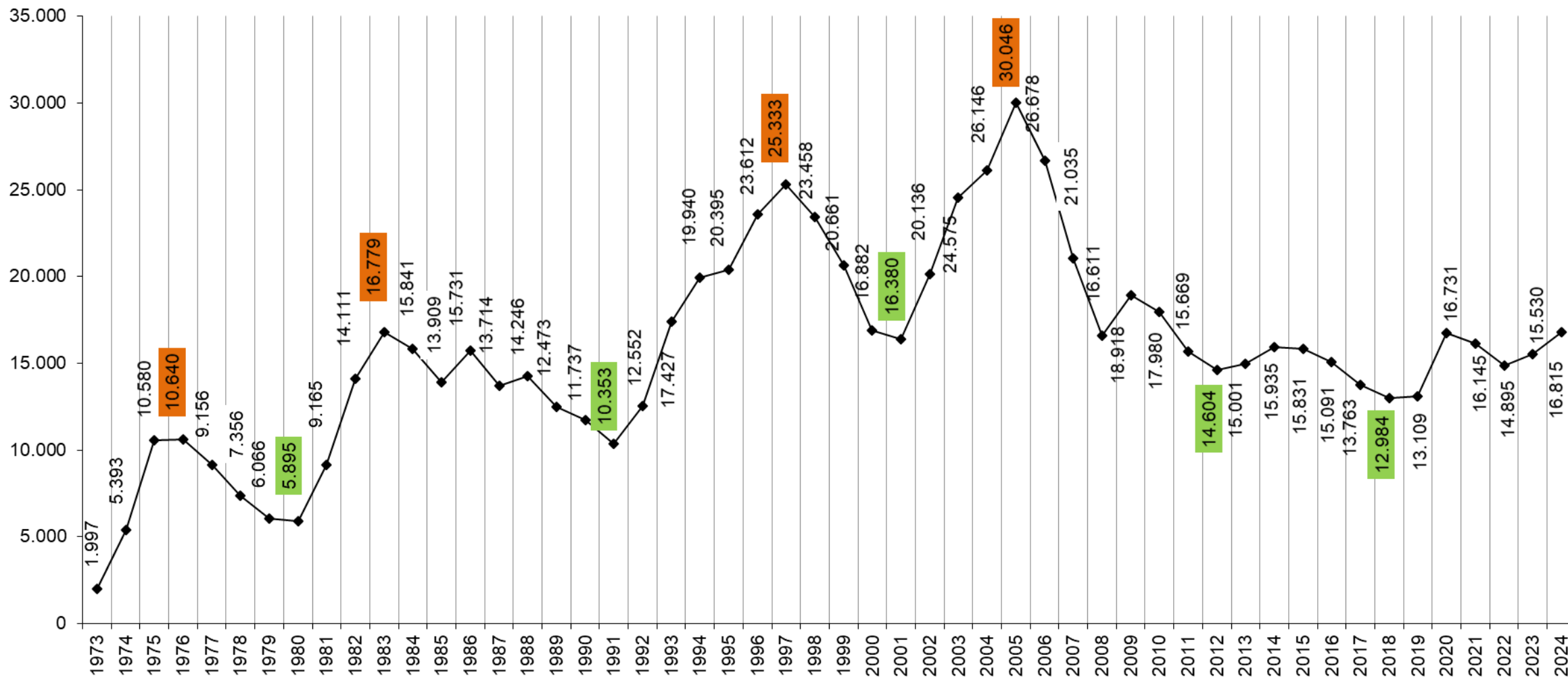
Sozialversicherungspflichtig Beschäftigte im Agenturbezirk Augsburg

Jahresdurchschnittswerte zum Stichtag 31. März der Jahre 1988 bis 2025



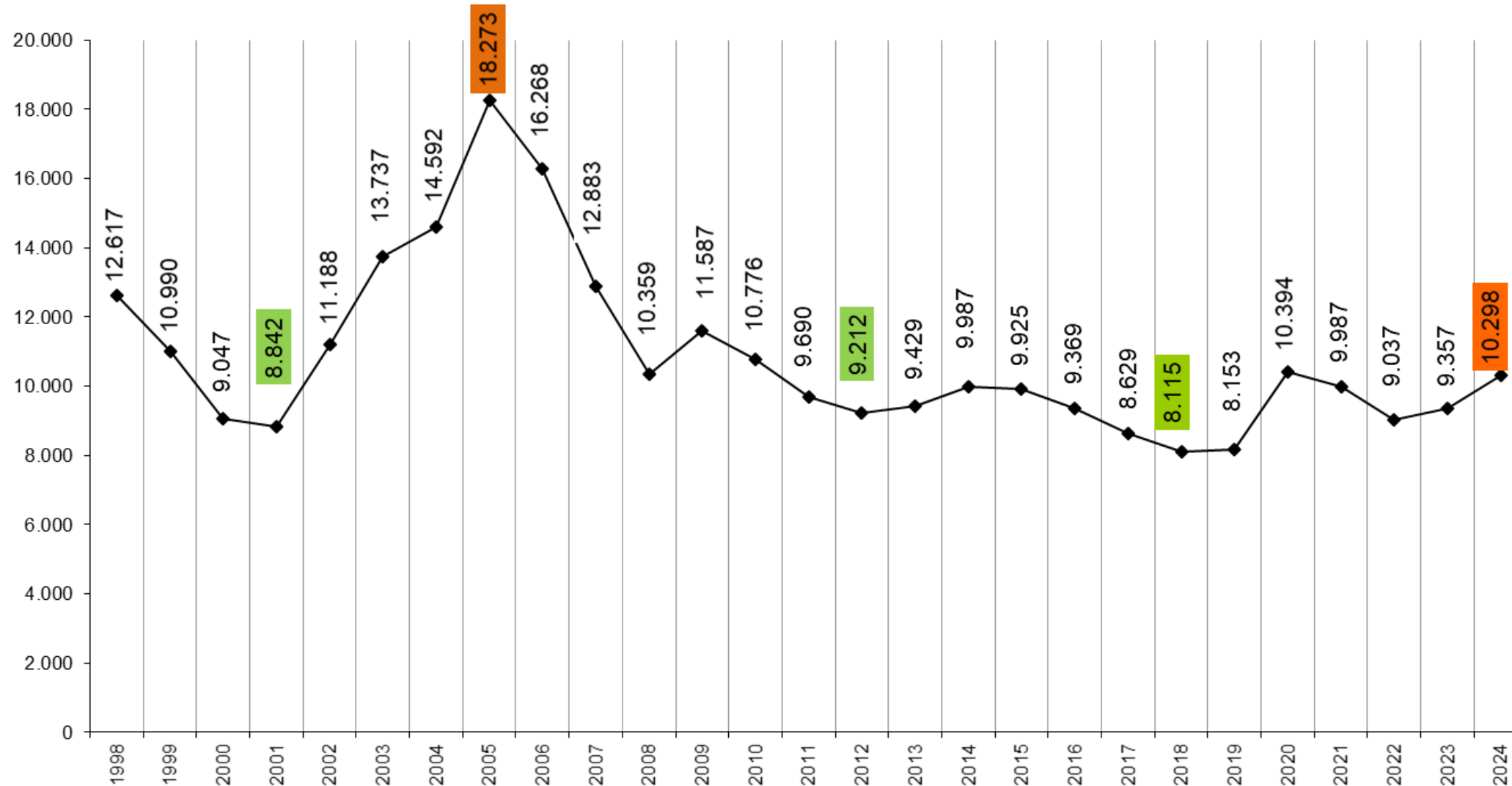
Bestand an Arbeitslosen im Agenturbezirk Augsburg

(Jahresdurchschnittswerte von 1973 bis 2024)



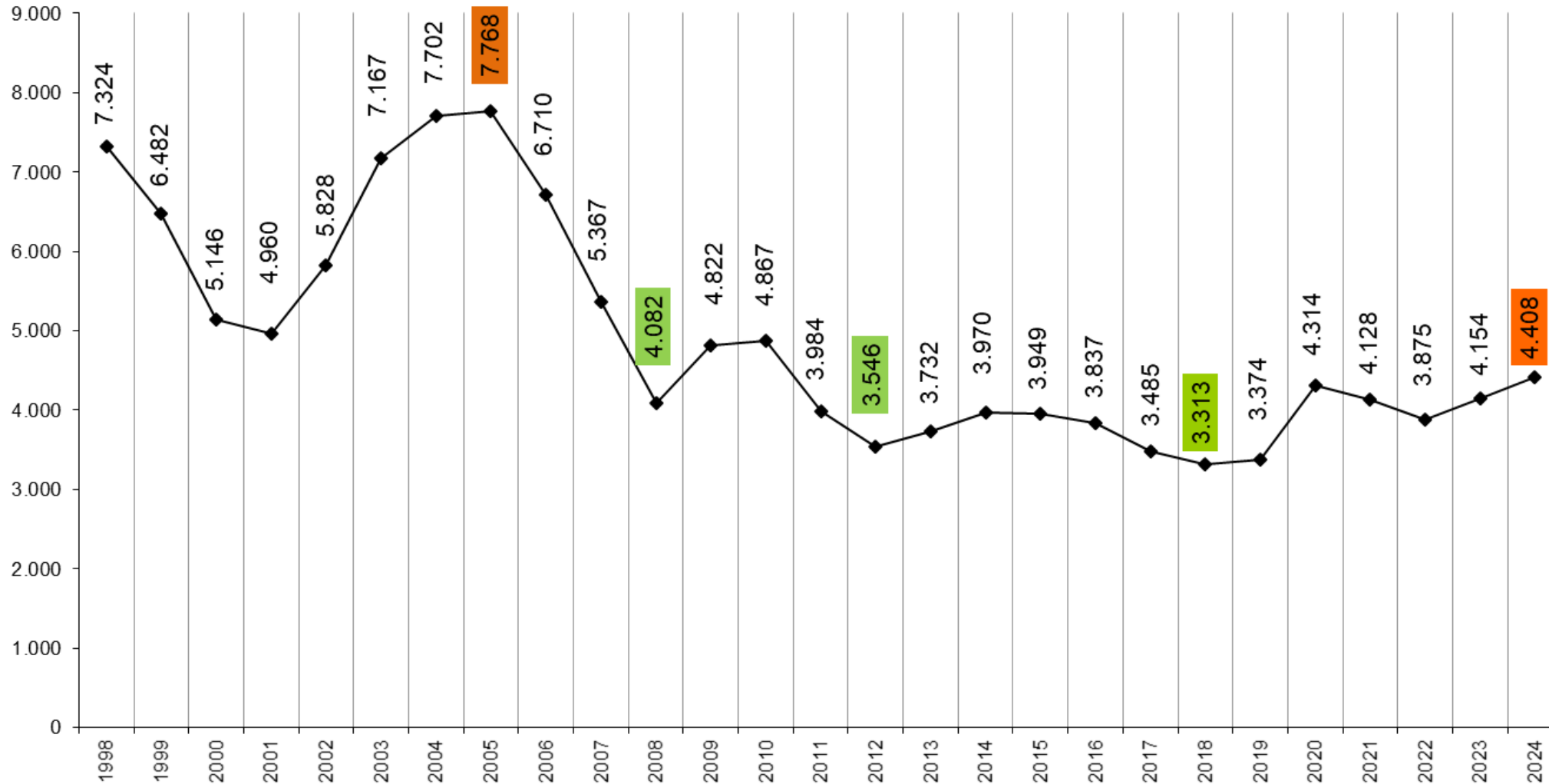
Bestand an Arbeitslosen in der Stadt Augsburg

(Jahresdurchschnittswerte von 1998 bis 2024)



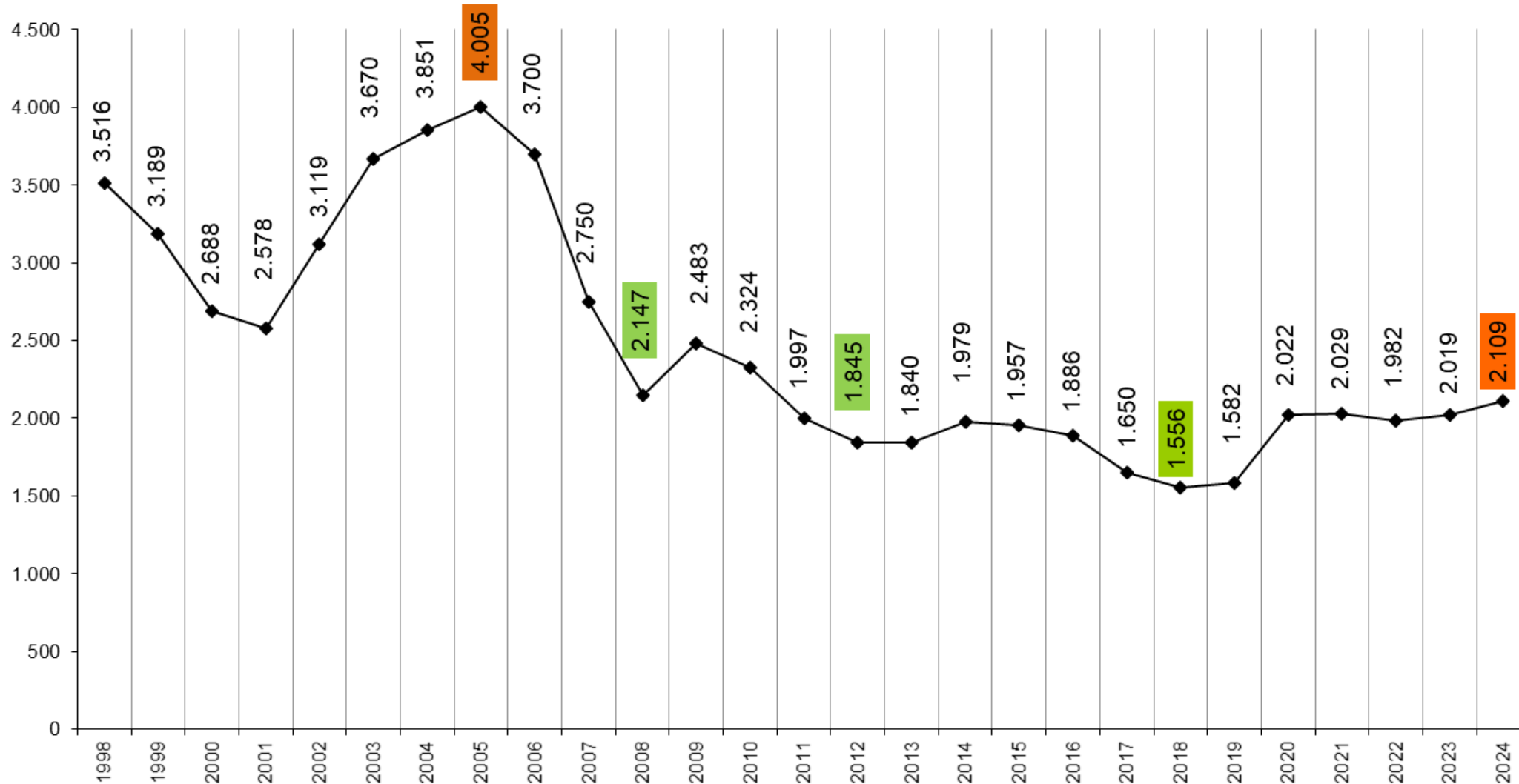
Bestand an Arbeitslosen im Landkreis Augsburg

(Jahresdurchschnittswerte von 1998 bis 2024)



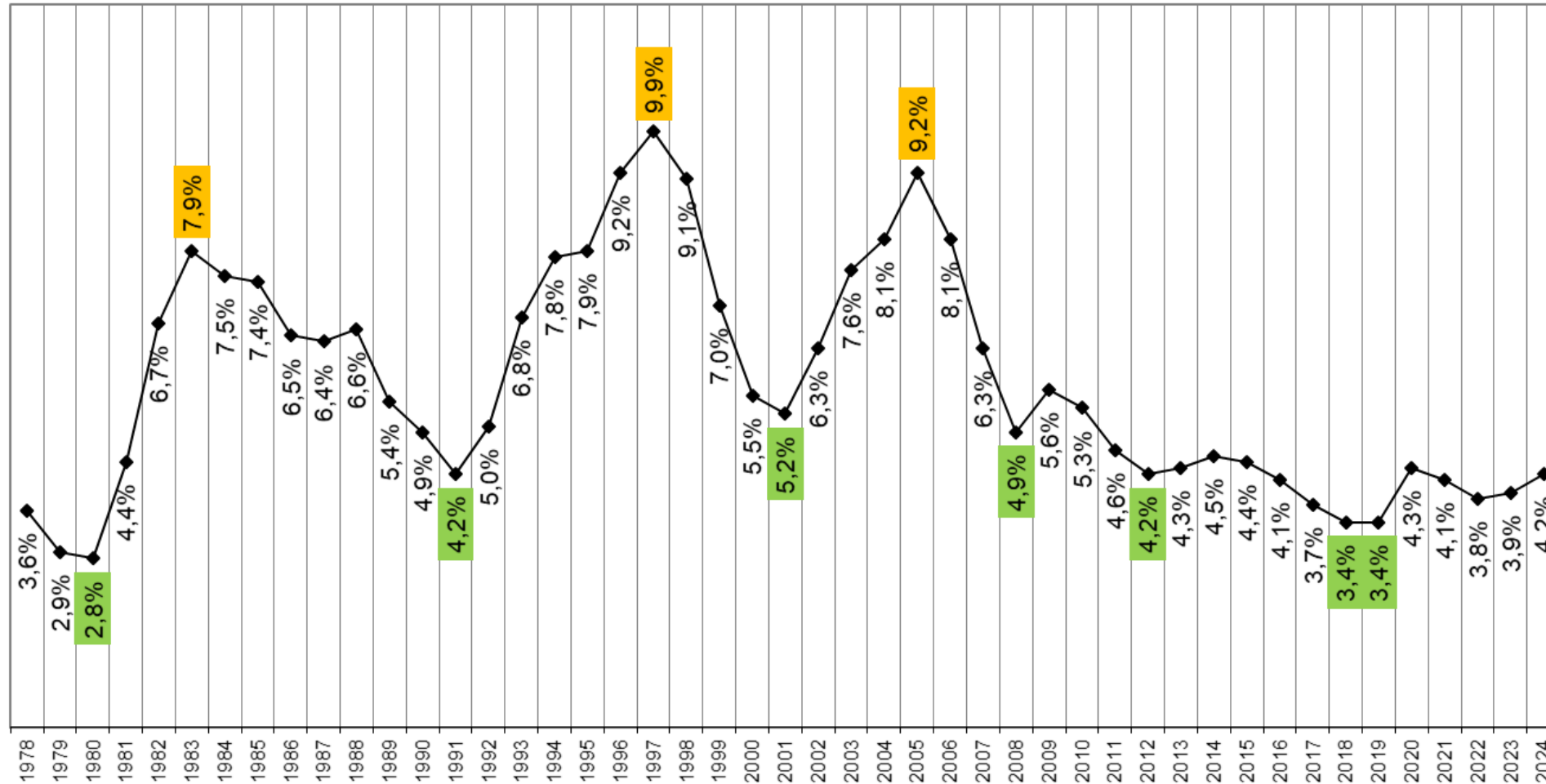
Bestand an Arbeitslosen im Landkreis Aichach-Friedberg

(Jahresdurchschnittswerte von 1998 bis 2024)



Arbeitslosenquoten im Agenturbezirk Augsburg

(Im Jahresdurchschnitt von 1978 bis 2024*)



* Bis 1999 Arbeitslosenquote bezogen auf abhängige zivile Erwerbspersonen, danach bezogen auf alle zivilen Erwerbspersonen