

A photograph of a modern building courtyard. On the left is a large glass-walled structure. On the right is a white building with many windows, some with red shutters. The courtyard has a green lawn with some rocks and a paved path. A semi-transparent white box with rounded corners is overlaid on the left side of the image, containing the title text.

Der Arbeitsmarkt im Monat September 30. September 2025

Der Arbeitsmarkt im September 2025

(Arbeitslosenquoten bezogen auf allen zivilen Erwerbspersonen)

	Arbeitslose	Prozent	SGB-II-Werte Vorjahr	SGB-III-Werte Vorjahr
Agenturbezirk Gesamt	20.506	5,1	+947\+10,9%	+1.699 \+18,5%
Stadt Augsburg	12.555	7,2	+659\+11,1%	+983 \+19,8%
Landkreis Augsburg	5.398	3,6	+224\+11,7%	+514\+18,7%
Landkreis Aichach-Friedberg	2.553	3,2	+64\+7,9%	+202\+13,7%

Arbeitsmarktbarometer Agentur für Arbeit Augsburg

	Veränderung gegenüber Vormonat	September 2025	Veränderung gegenüber Vorjahr	
	-	5,1 Prozent Arbeitslosenquote	+0,7	↑↑
↓	-189	20.506 Arbeitslose	+2.646	↑↑
↓	-133	2.517 jüngere Arbeitslose unter 25 Jahre	+452	↑↑
↘	-56	6.870 ältere Arbeitslose über 50 Jahre	+642	↑↑
↑	+110	4.909 Langzeitarbeitslose	+815	↑↑
↘	-56	8.282 Ausländer	+1.158	↑↑
↘	-43	1.658 Schwerbehinderte Menschen	+107	↑
↓	-188	963 Stellenzugang	-360	↓↓
↓	-190	4.953 Stellen im Bestand	-819	↓↓

Arbeitsmarktbarometer Stadt Augsburg

	Veränderung gegenüber Vormonat	September 2025	Veränderung gegenüber Vorjahr	
	-	7,2 Prozent Arbeitslosenquote	+0,9	↑↑
↓	-124	12.555 Arbeitslose	+1.642	↑↑
↓	-95	1.537 jüngere Arbeitslose unter 25 Jahre	+265	↑↑
↘	-45	3.883 ältere Arbeitslose über 50 Jahre	+355	↑↑
↗	+31	3.350 Langzeitarbeitslose	+527	↑↑
↘	-53	5.751 Ausländer	+772	↑↑
↘	-21	897 Schwerbehinderte Menschen	+70	↗
↘	-27	2.523 Stellen im Bestand	-378	↓↓

Arbeitsmarktbarometer Landkreis Augsburg

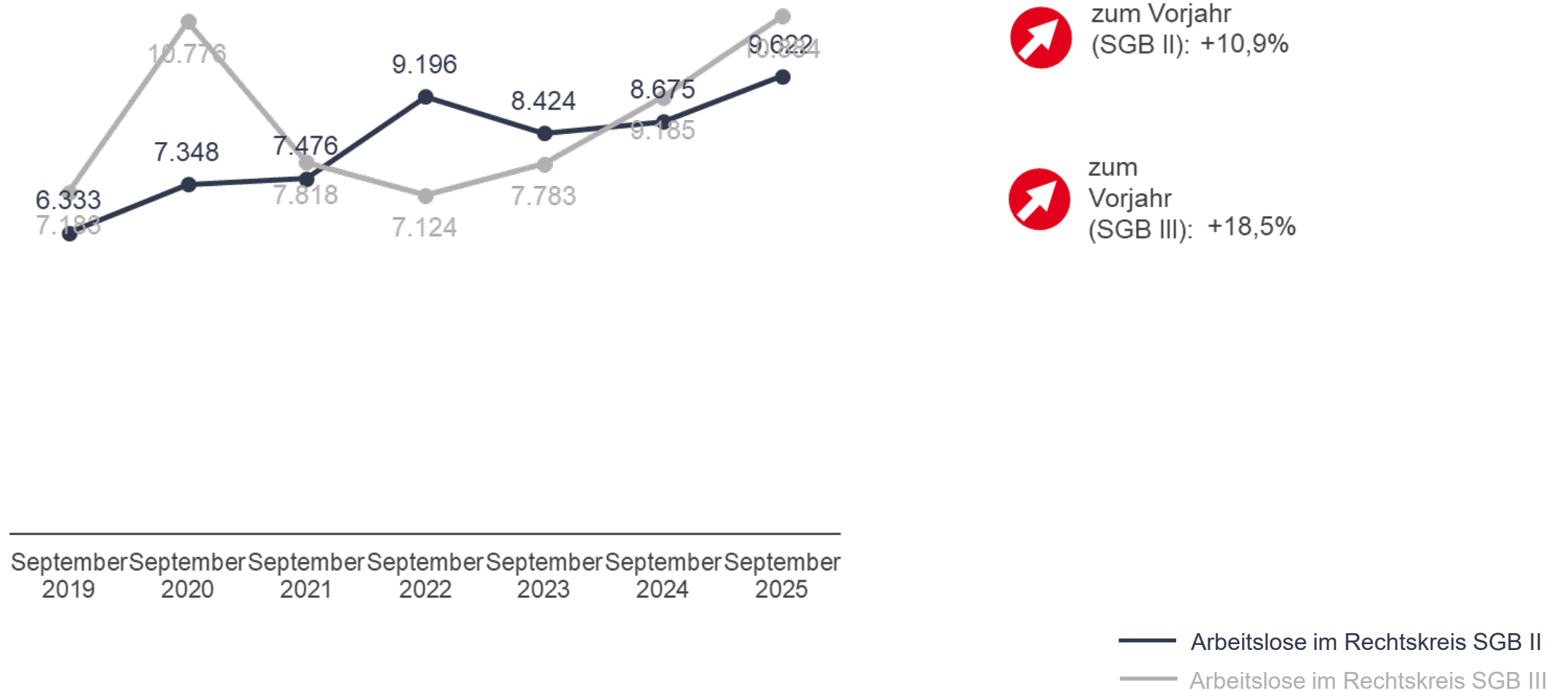
Veränderung gegenüber Vormonat	September 2025		Veränderung gegenüber Vorjahr	
	-0,1	3,6 Prozent Arbeitslosenquote	+0,5	 
	-77	5.398 Arbeitslose	+738	 
	-49	645 jüngere Arbeitslose unter 25 Jahre	+117	
	-2	1.990 ältere Arbeitslose über 50 Jahre	+205	 
	+64	1.023 Langzeitarbeitslose	+192	
	-17	1.783 Ausländer	+299	 
	-11	514 Schwerbehinderte Menschen	+34	
	-146	1.710 Stellen im Bestand	-447	 

Arbeitsmarktbarometer Landkreis Aichach-Friedberg

	Veränderung gegenüber Vormonat	September 2025	Veränderung gegenüber Vorjahr	
	-	3,2 Prozent Arbeitslosenquote	+0,3	↑↑
↗	+12	2.553 Arbeitslose	+266	↑↑
↗	+11	335 jüngere Arbeitslose unter 25 Jahre	+70	↑
➡	-9	997 ältere Arbeitslose über 50 Jahre	+82	↑
↗	+15	536 Langzeitarbeitslose	+96	↑
↗	+14	748 Ausländer	+87	↑
↘	-11	247 Schwerbehinderte Menschen	+3	➡
↘	-17	720 Stellen im Bestand	+6	➡

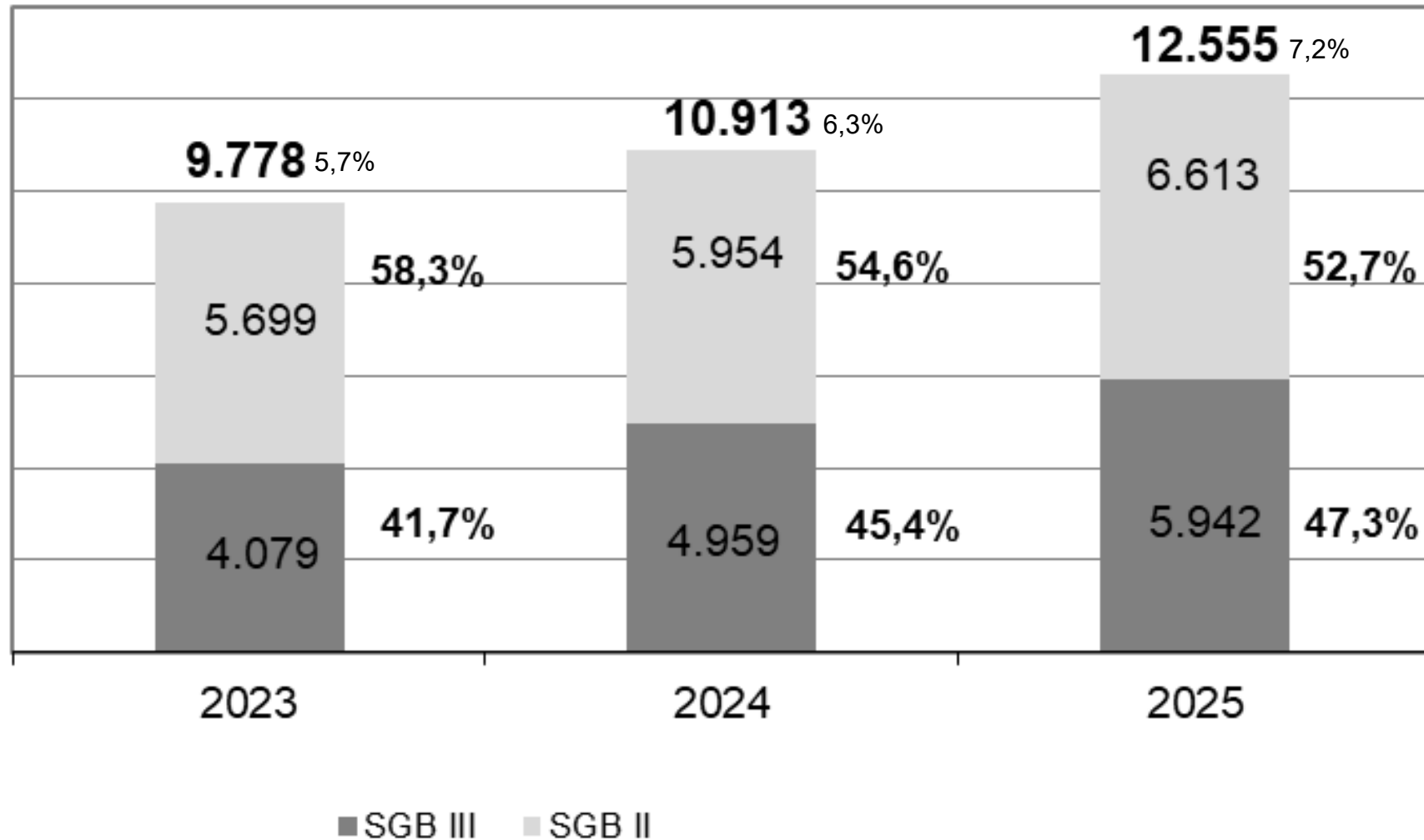
Arbeitslose nach Rechtskreisen – Agentur für Arbeit

(Zum September des jeweiligen Jahres)



Arbeitslose nach Rechtskreisen – Augsburg Stadt

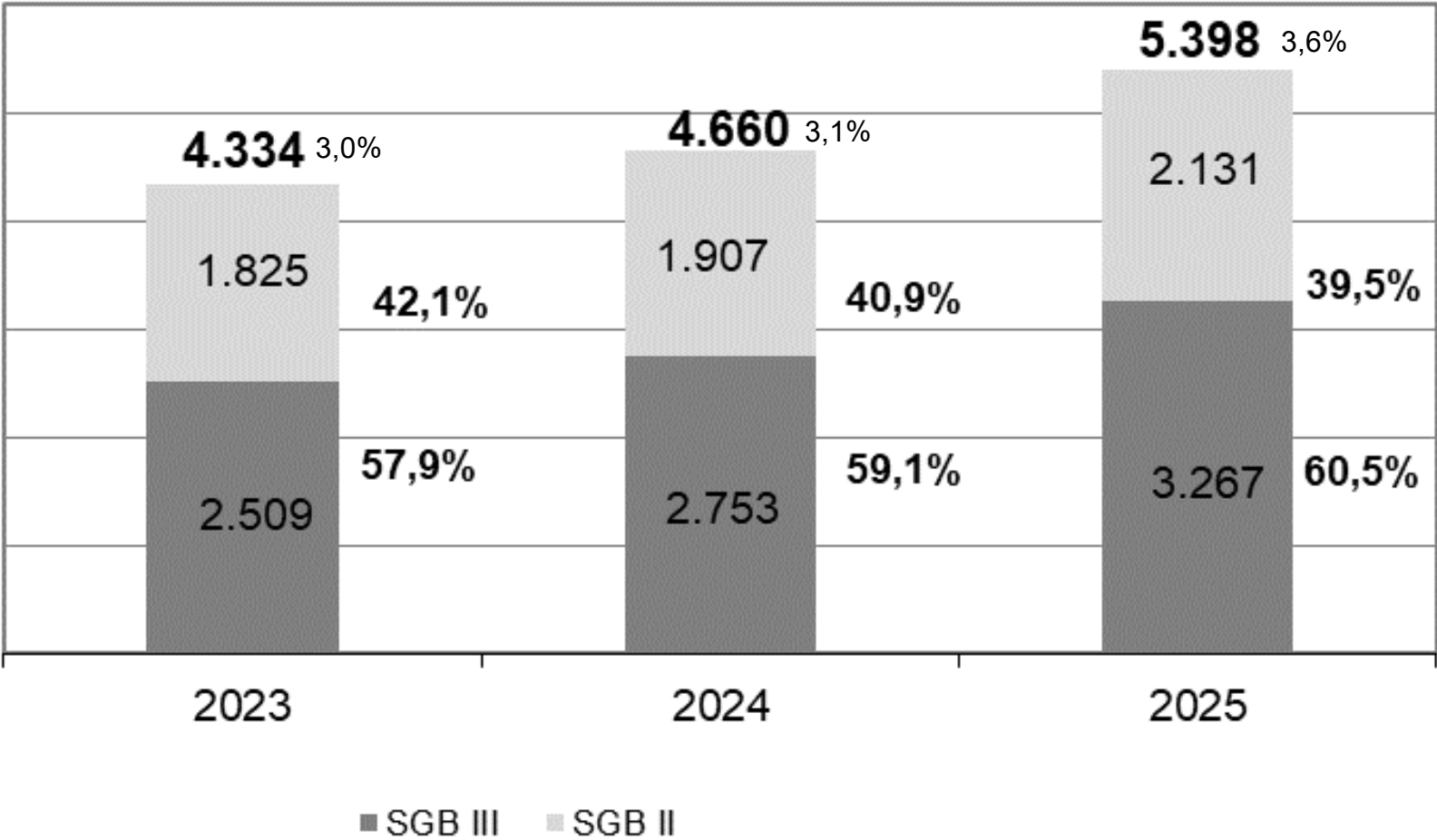
(Zum September des jeweiligen Jahres)



Quelle: Presse und Marketing, Agentur für Arbeit Augsburg

Arbeitslose nach Rechtskreisen – Landkreis Augsburg

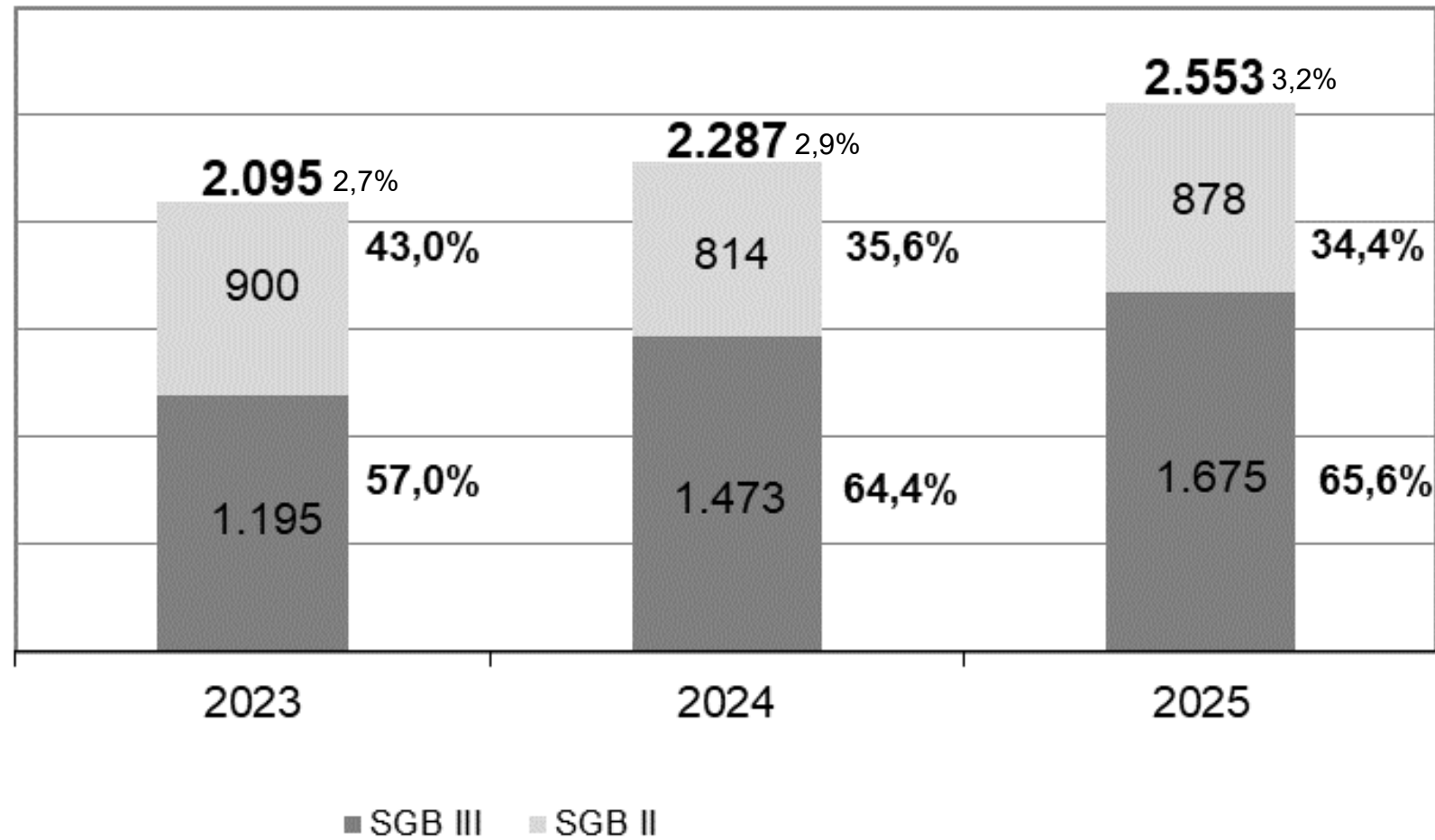
(Zum September des jeweiligen Jahres)



Quelle: Presse und Marketing, Agentur für Arbeit Augsburg

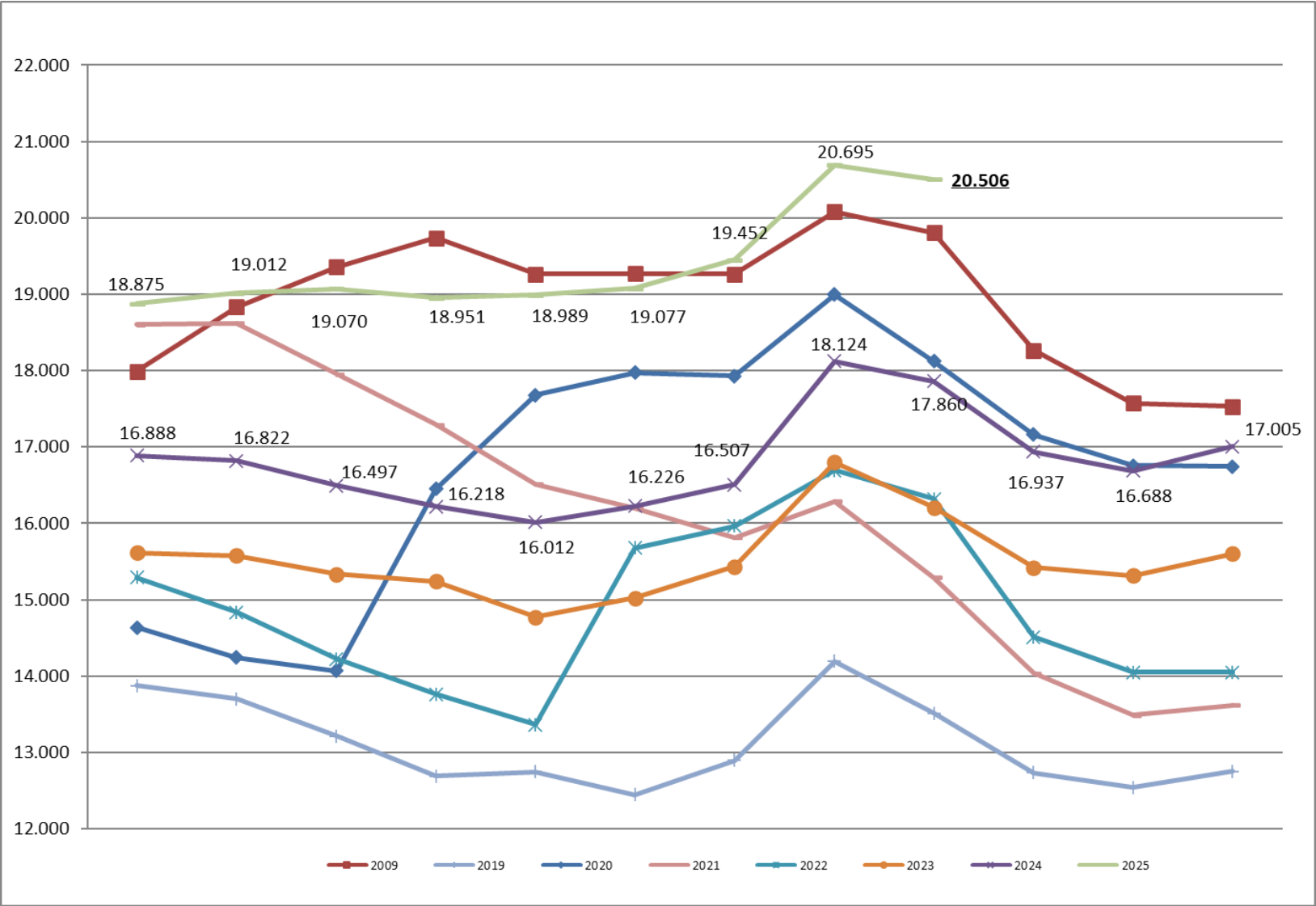
Arbeitslose nach Rechtskreisen – Landkreis Aichach-Friedberg

(Zum September des jeweiligen Jahres)



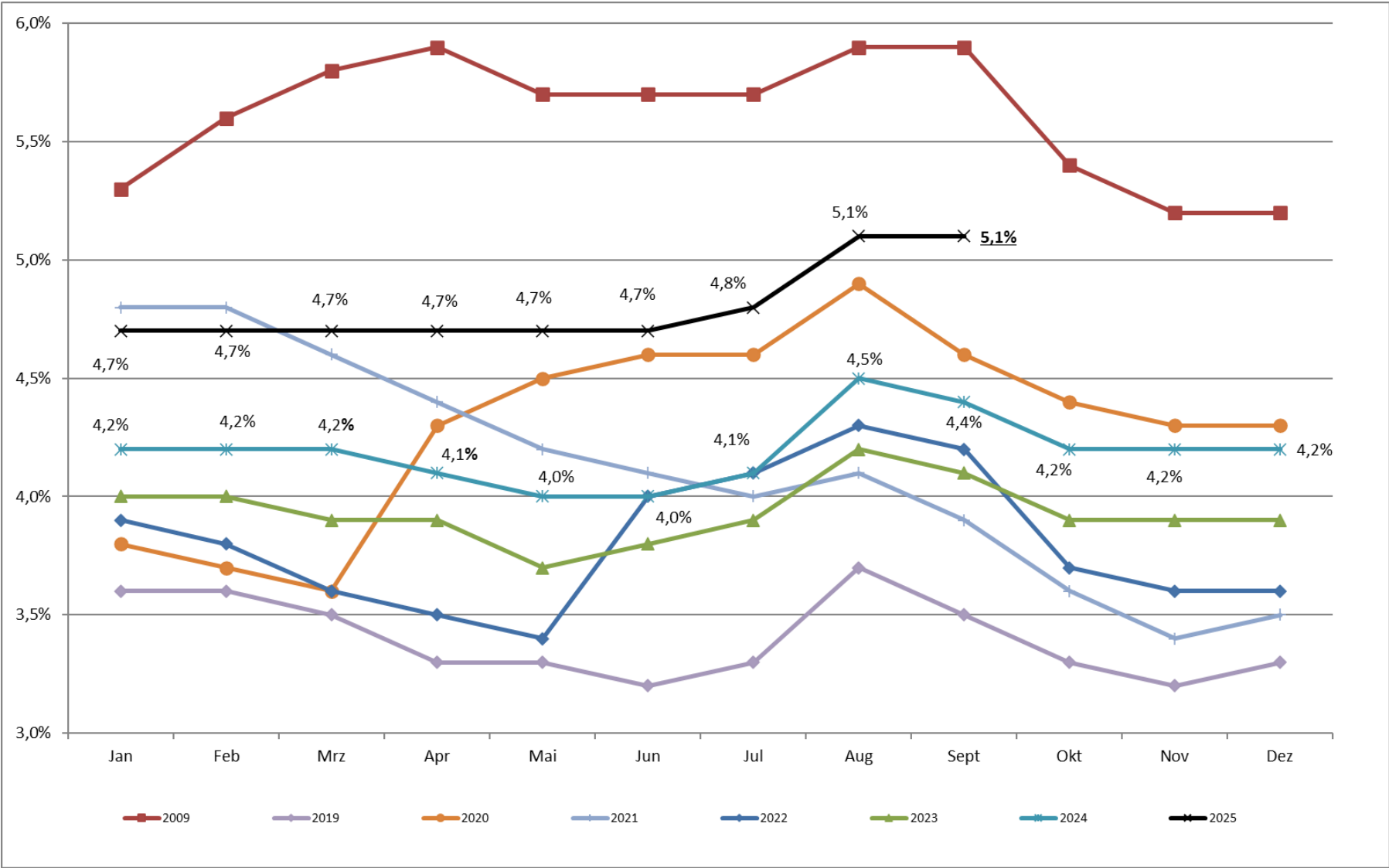
Quelle: Presse und Marketing, Agentur für Arbeit Augsburg

Bestand an Arbeitslosen im Agenturbezirk Augsburg

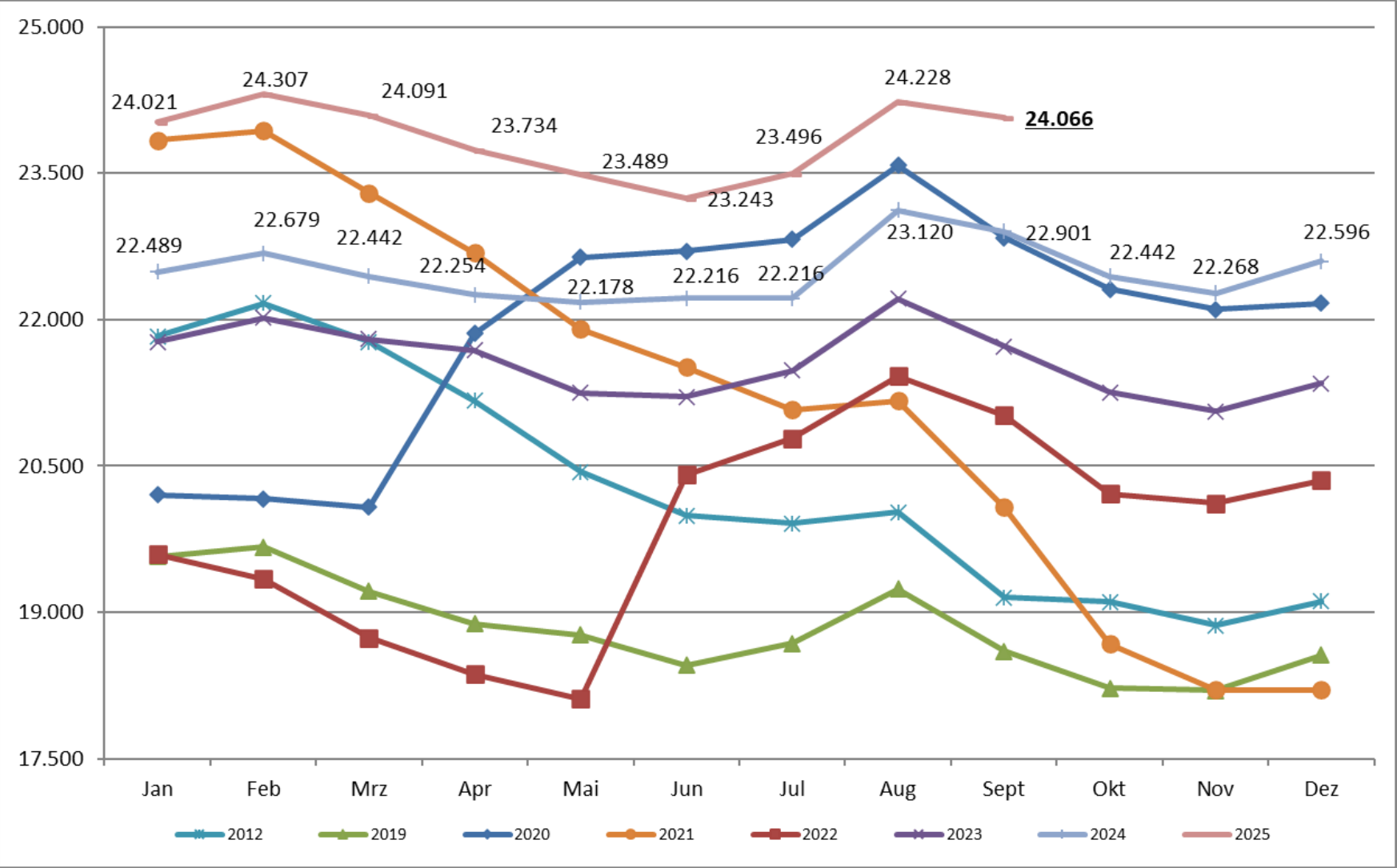


Arbeitslosenquoten im Agenturbezirk Augsburg

(Bezogen auf alle zivilen Erwerbspersonen)

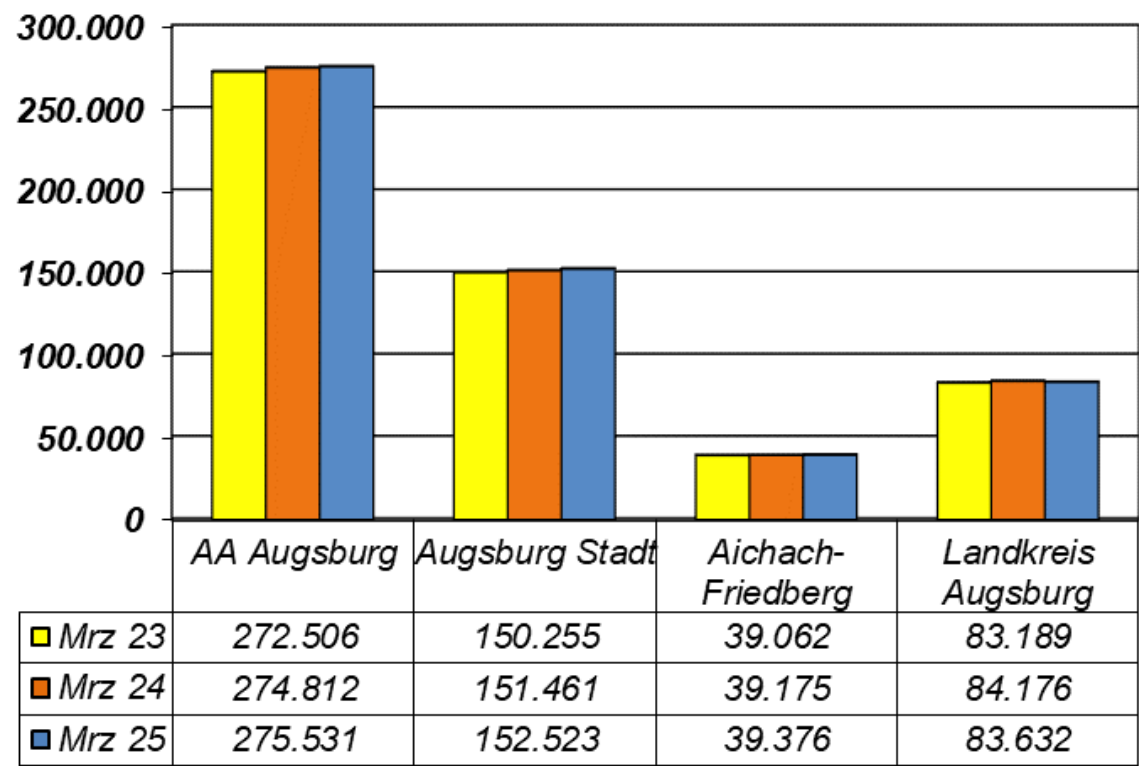


Unterbeschäftigung im Agenturbezirk Augsburg



Sozialversicherungspflichtig Beschäftigte – nach Kreisen

(Berichtsmonat: September 2025 / Datenstand: März 2025)

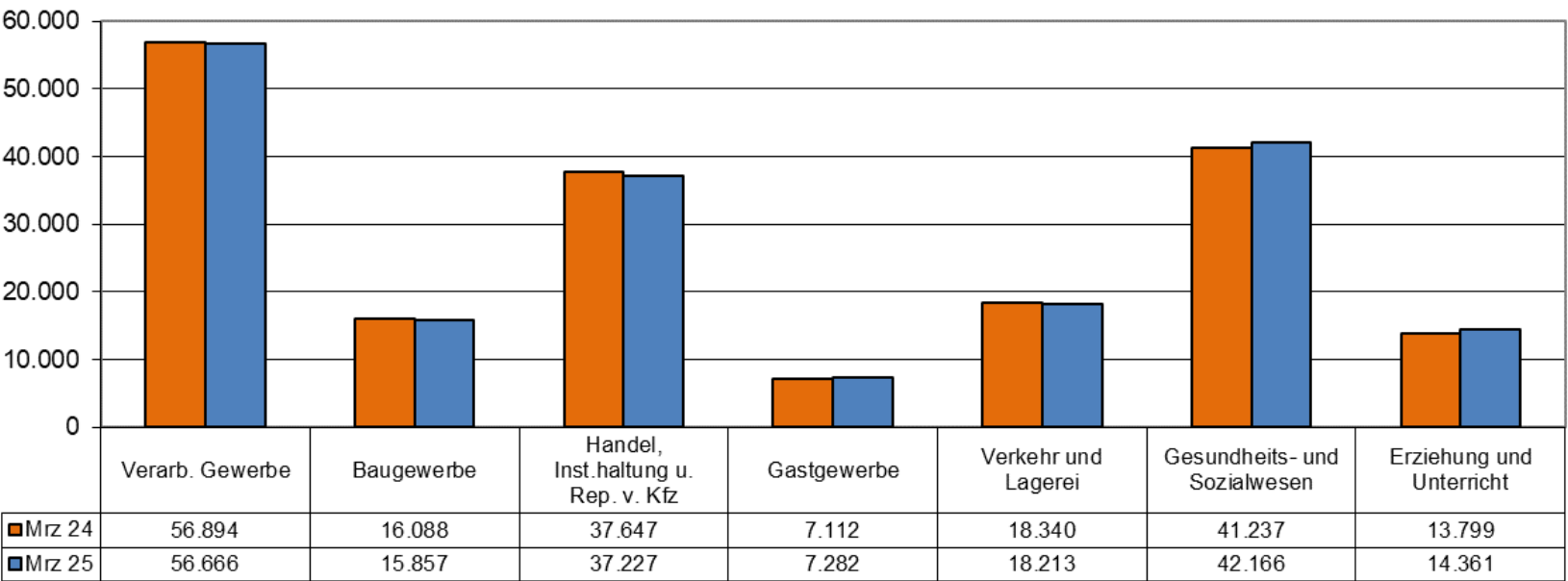


Veränderung zum Vorjahresquartal:

	AA Augsburg	Augsburg Stadt	Aichach-Friedberg	Landkreis Augsburg
März 24	+2.306/+0,8%	+1.206/+0,8%	+113/+0,3%	+987/+1,2%
März 25	+719/+0,3%	+1.062/+0,7%	+201/+0,5%	-544/-0,6%

Entwicklung der sozialversicherungspflichtig Beschäftigten – nach Wirtschaftsabschnitten

(Berichtsmonat: September 2025 / Datenstand: März 2025)

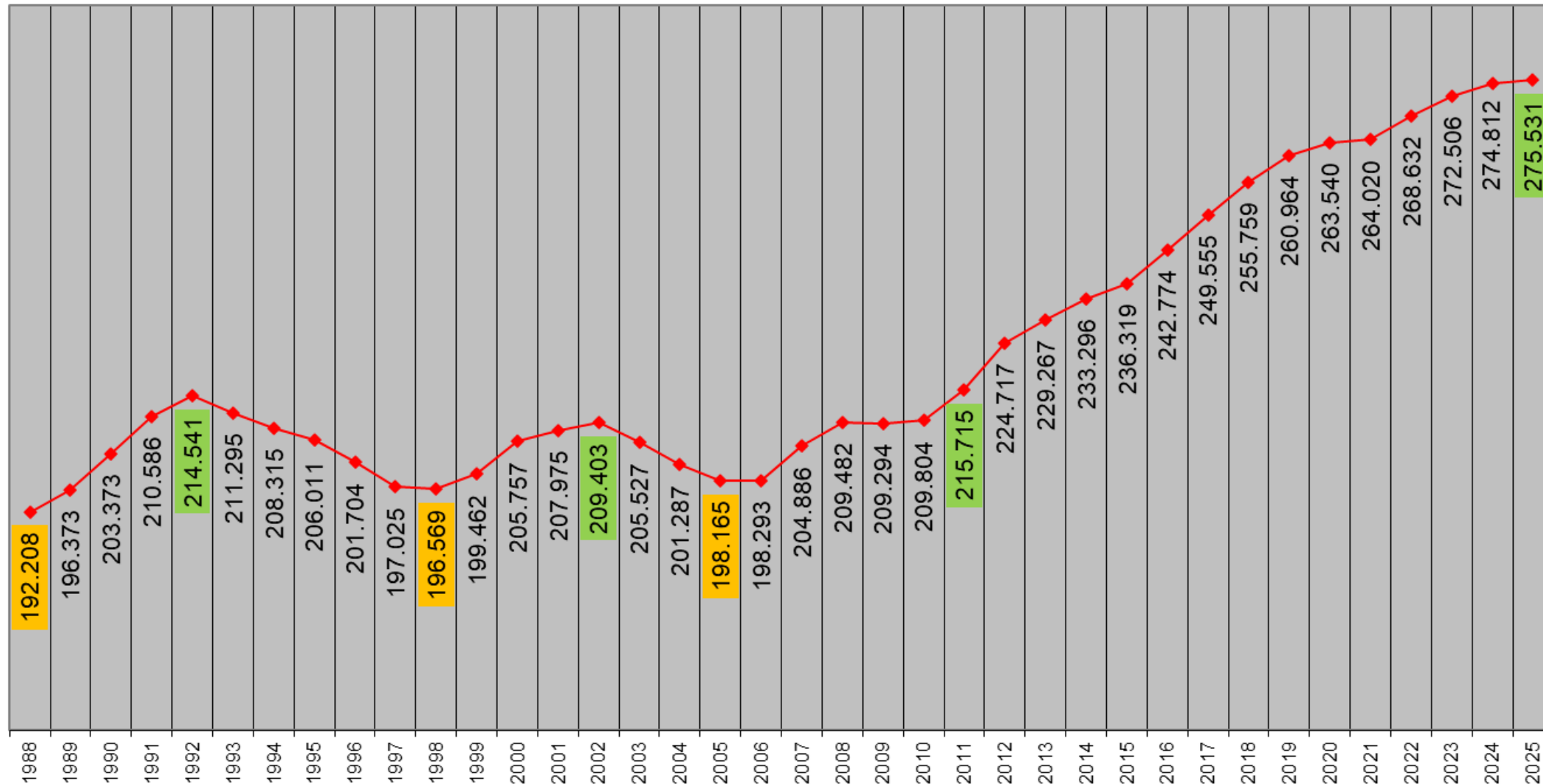


Veränderung zum Vorjahresquartal:

Verarbeitendes Gewerbe	-228/ -0,4%	Verkehr und Lagerei	-127/ -0,7%
Baugewerbe	-231/ -1,4%	Gesundheits- und Sozialwesen	+929/ +2,3%
Handel, Instandhaltung u. Rep. v. Kfz	-420/ -1,1%	Erziehung und Unterricht	+562/ +4,1%
Gastgewerbe	+170/ +2,4%		

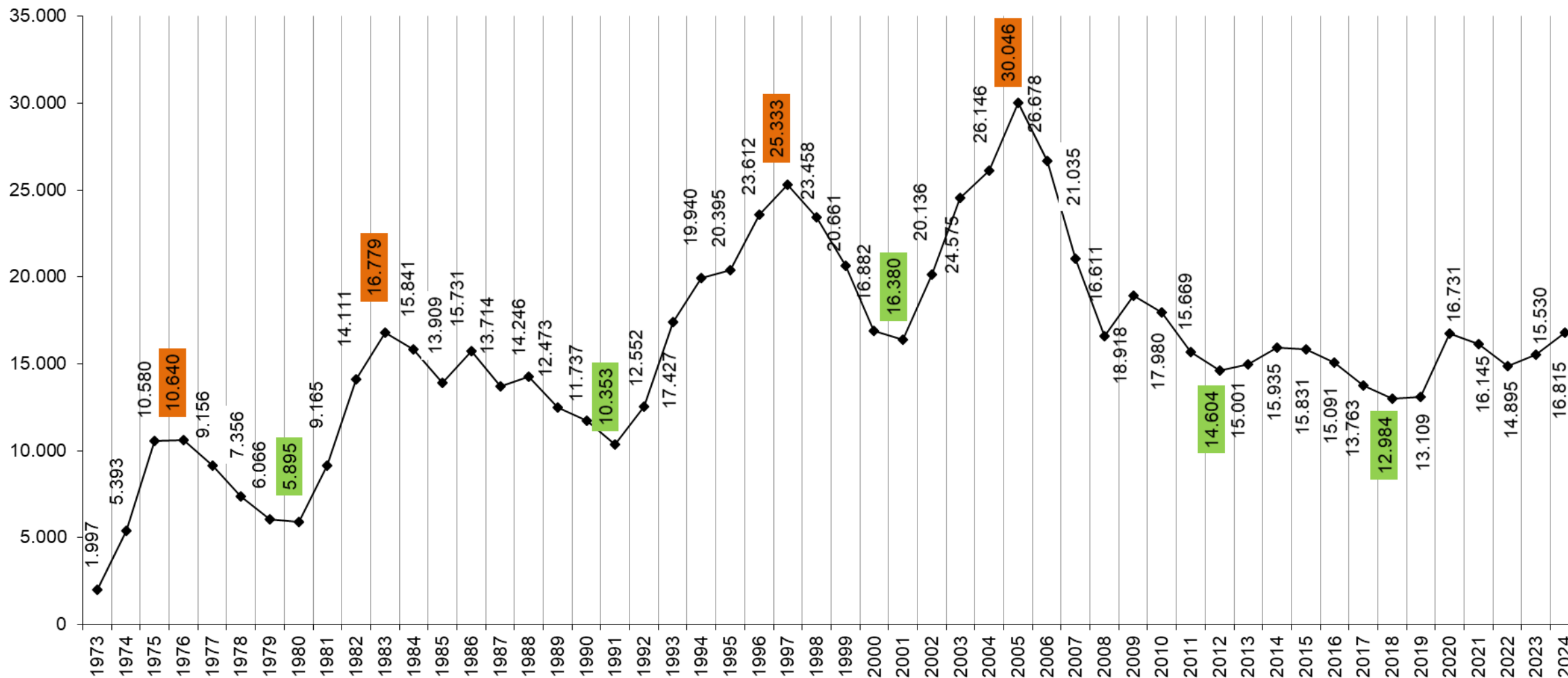
Sozialversicherungspflichtig Beschäftigte im Agenturbezirk Augsburg

Jahresdurchschnittswerte zum Stichtag 31. März der Jahre 1988 bis 2025



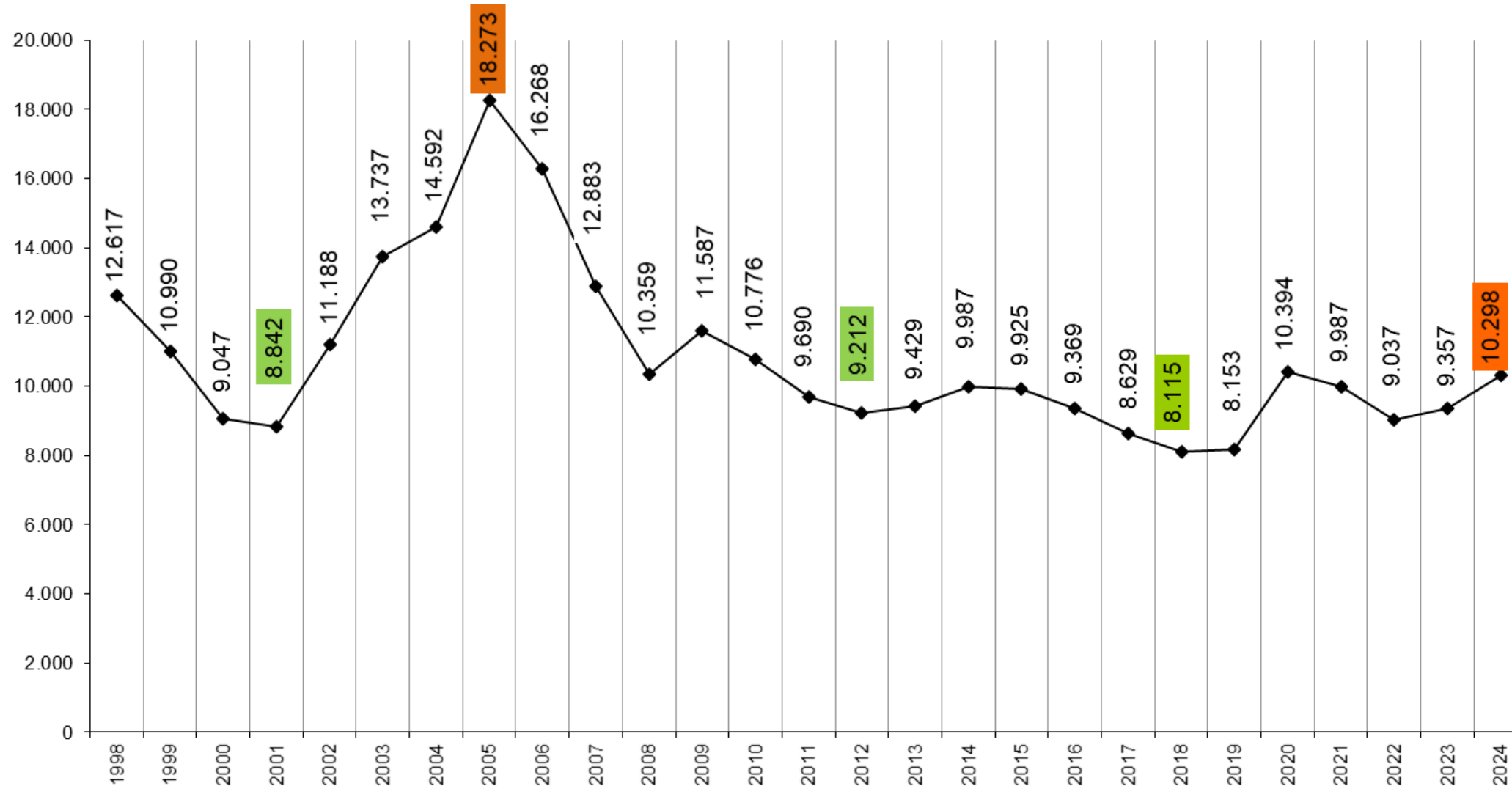
Bestand an Arbeitslosen im Agenturbezirk Augsburg

(Jahresdurchschnittswerte von 1973 bis 2024)



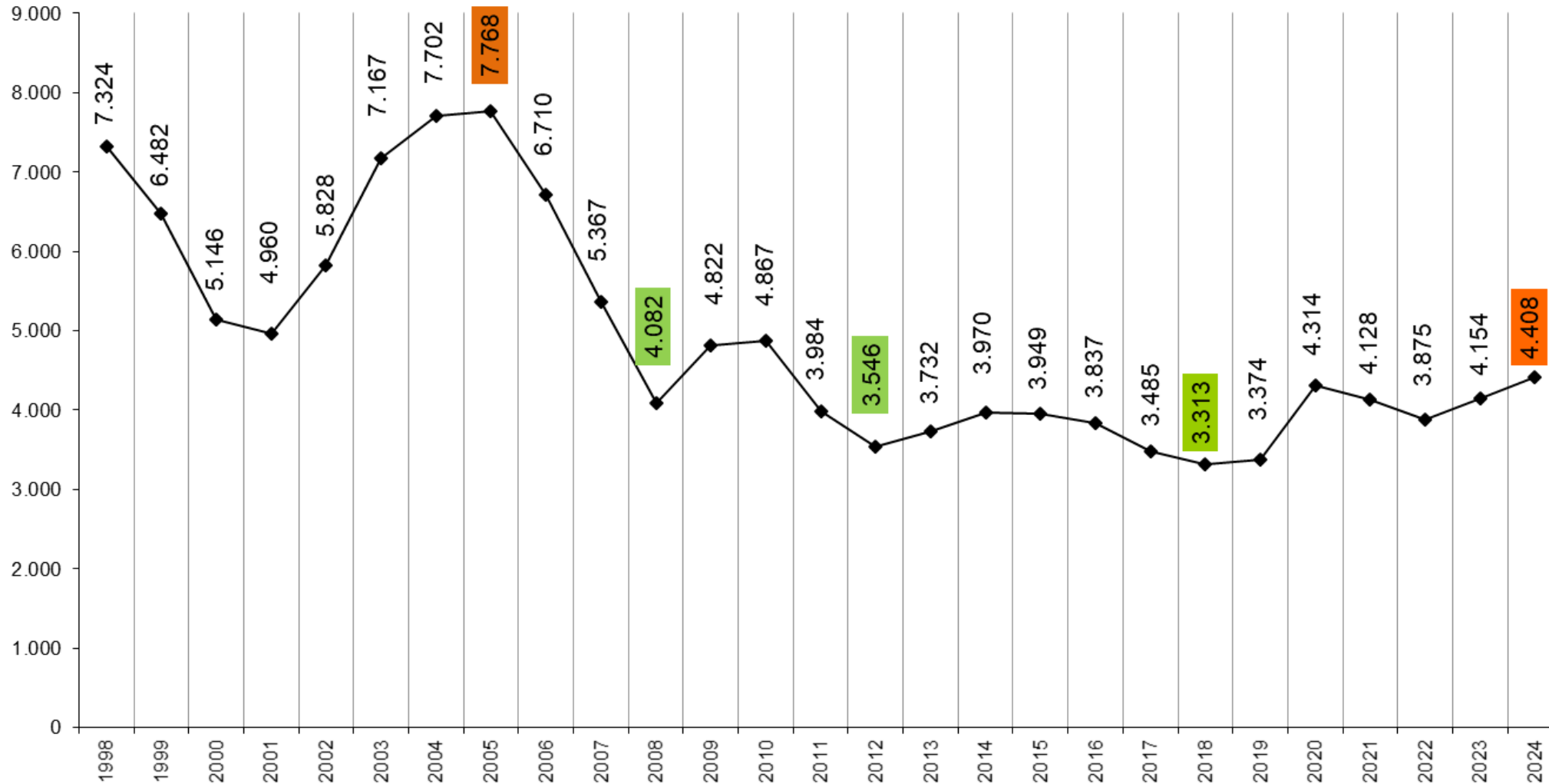
Bestand an Arbeitslosen in der Stadt Augsburg

(Jahresdurchschnittswerte von 1998 bis 2024)



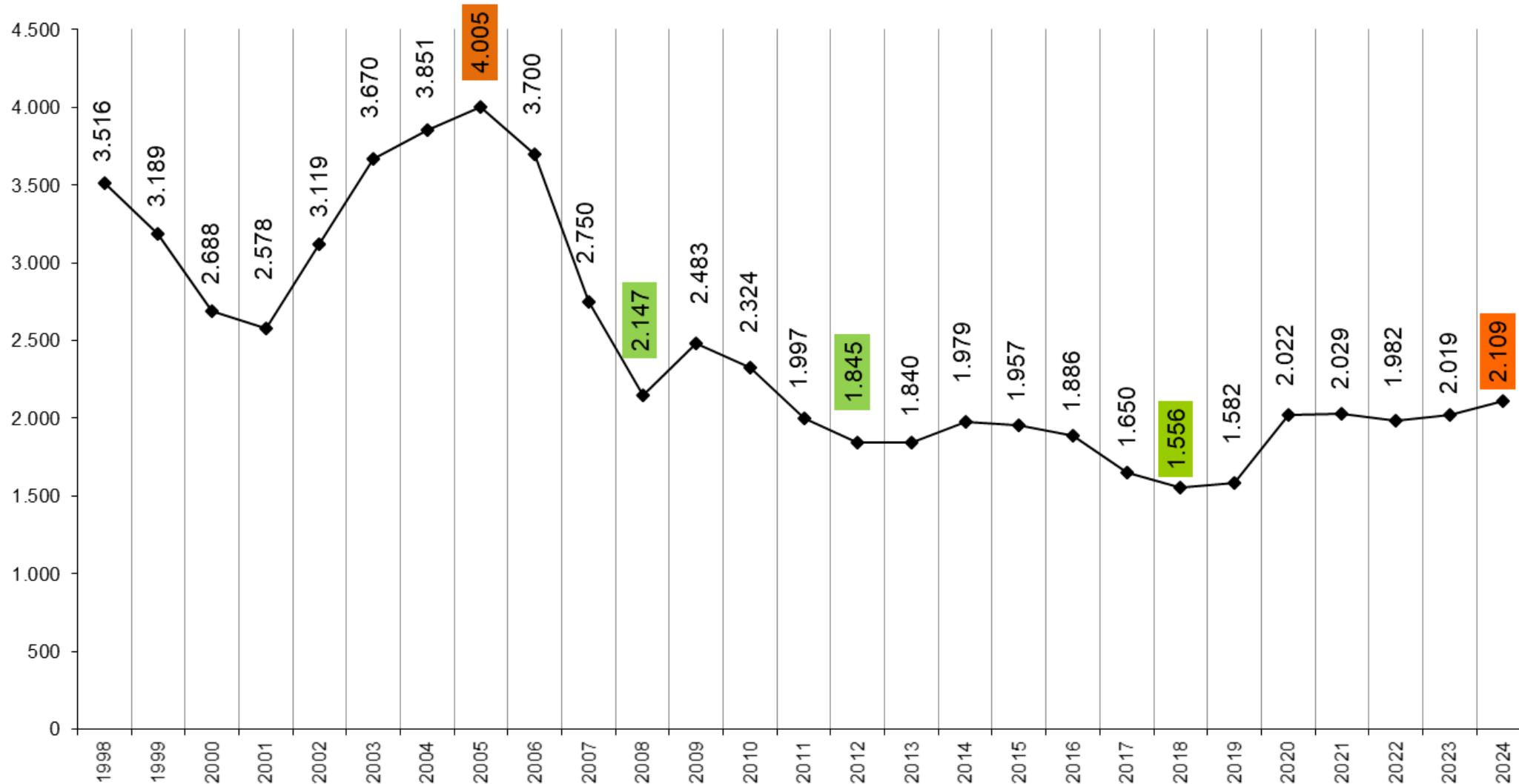
Bestand an Arbeitslosen im Landkreis Augsburg

(Jahresdurchschnittswerte von 1998 bis 2024)



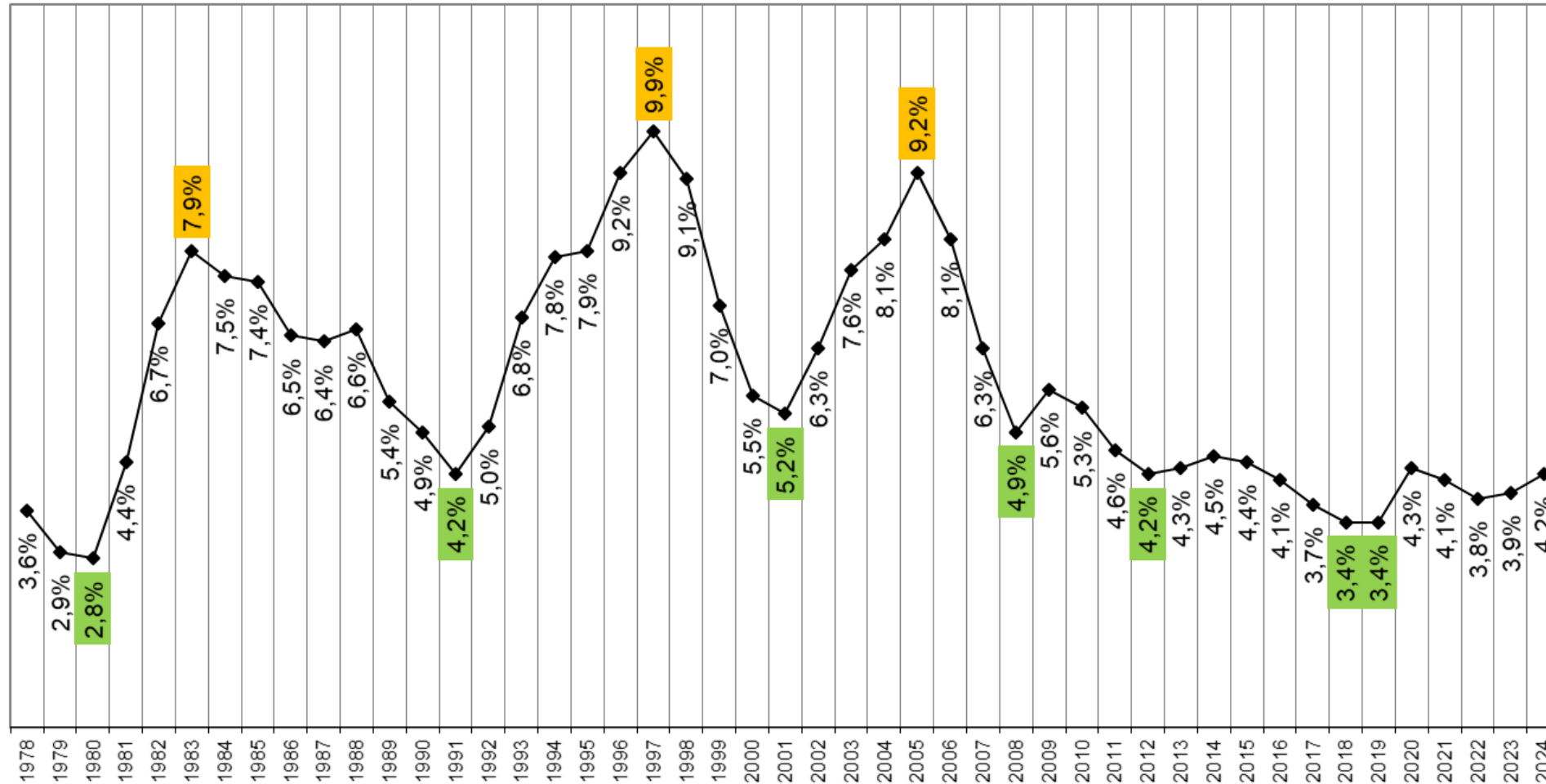
Bestand an Arbeitslosen im Landkreis Aichach-Friedberg

(Jahresdurchschnittswerte von 1998 bis 2024)



Arbeitslosenquoten im Agenturbezirk Augsburg

(Im Jahresdurchschnitt von 1978 bis 2024*)



* Bis 1999 Arbeitslosenquote bezogen auf abhängige zivile Erwerbspersonen, danach bezogen auf alle zivilen Erwerbspersonen