

# Pressemitteilung

Nr. 74/ 23 – 1. August 2023

Sperrfrist: Dienstag, 1. August 2023, 10:00 Uhr

## Jahresübliche Entwicklung auf dem ostfriesischen Arbeitsmarkt

- **Arbeitslosenquote liegt bei 6,0 Prozent**
- **Ausbildung 2023: Jetzt noch die Chance auf einen Ausbildungsplatz nutzen!**

Arbeitslosenzahl im Juli:	15.193	Arbeitslosenquote (Vorjahreswert):	6,0 % (5,5 %)
Entwicklung zum Juni 2023:	666 / 4,6 %	Stellenzugang (Vorjahresmonat)	603 (-27,1 %)
Entwicklung zum Juli 2022:	1.580 / 11,6 %	Stellenbestand (Vorjahresmonat)	2.822 (-18,7 %)

### Arbeitsmarkt:

Die Zahl der Arbeitslosen im Agenturbezirk Emden-Leer stieg im Juli 2023 um 666 auf jetzt 15.193 Personen an, die Arbeitslosenquote stieg im Vergleich zum Vormonat um 0,2% auf 6,0% an. Im Vorjahresvergleich sind die Arbeitslosenzahlen gestiegen, im Vergleich zum Juli 2022 waren 1.580 Personen mehr arbeitslos gemeldet.

Im Juli zeigt sich besonders in den Arbeitslosenzahlen der 15- bis unter 25-Jährigen eine Veränderung. Im Vergleich zum Vormonat haben sich im Agenturbezirk Emden-Leer 27,6% (362 Personen) mehr junge Menschen arbeitslos gemeldet. „Schulabsolventen sowie junge Menschen, die nach ihrem Ausbildungsende von den Betrieben nicht übernommen werden oder keine Anschlussbeschäftigung gefunden haben, melden sich arbeitslos. Die Arbeitslosigkeit in dieser Altersklasse ist aber erfahrungsgemäß nur vorübergehend und nimmt nach den Sommermonaten wieder ab.“ erläutert Daniela Ringenaldus, Geschäftsführerin Operativ der Agentur für Arbeit Emden-Leer.

### Ausbildung 2023: Jetzt noch die Chance auf einen Ausbildungsplatz nutzen!

„Mit 1.204 freien Ausbildungsstellen in Ostfriesland stehen die Chancen für Jugendliche nach wie vor gut, noch einen Ausbildungsplatz zu finden. Ausbildungen können auch noch nach dem traditionellen Ausbildungsstart am ersten August starten“, erläutert Daniela Ringenaldus. Im Vergleich zum Vormonat konnten 260 Stellen durch den Arbeitgeber-Service abgemeldet werden, was bedeutet, dass auch noch kurzfristig Ausbildungsverhältnisse zustande kommen.

Daniela Ringenaldus rät den Ausbildungssuchenden sich auch jetzt noch bei der Berufsberatung zu melden, um Informationen zur beruflichen Orientierung sowie Unterstützung bei der Suche nach einem Ausbildungsplatz zu erhalten. Termine für die Berufsberatung können unter der kostenfreien Telefonnummer 0800 4 5555 00 oder online unter [www.arbeitsagentur.de/kontakt](http://www.arbeitsagentur.de/kontakt) vereinbart werden.

Jugendliche finden im Internet auf der Seite [www.arbeitsagentur.de/jobsuche](http://www.arbeitsagentur.de/jobsuche) alle freien Ausbildungsplätze in der Umgebung. Wer lieber das Smartphone nutzt, kann sich die App AzubiWelt herunterladen. Auch hier werden alle angebotenen Ausbildungsstellen angezeigt.

**Arbeitslosigkeit:** Im Juli waren bei der Agentur für Arbeit Emden-Leer mit den angeschlossenen Geschäftsstellen und bei den für die Grundsicherung zuständigen Jobcentern in Leer, Emden, Norden, Aurich und Wittmund insgesamt 15.193 Personen arbeitslos gemeldet, 666 bzw. 4,6 Prozent mehr als im Juni. Die Zahlen im Vorjahresvergleich (1.580 Personen bzw. 11,6 Prozent) sind gestiegen. Die Arbeitslosenquote liegt mit 6,0 Prozent 0,5 Prozentpunkte über dem Vorjahresniveau (2022: 5,5 Prozent).

**Entwicklung der Arbeitslosigkeit in der Arbeitslosenversicherung:** Im Bereich der Arbeitslosenversicherung (SGB III) waren im Juli 5.146 Menschen arbeitslos gemeldet. Im Vergleich zum Vormonat ist die Zahl um 12,3 Prozent bzw. 564 Personen gestiegen. Gegenüber dem Vorjahresmonat ist sie um 11,4 Prozent oder 526 Personen gestiegen. Insgesamt erhielten im Juli 4.720 Personen Arbeitslosengeld, 550 mehr als vor einem Jahr.

**Entwicklung in der Grundsicherung für Arbeitslose:** Im Bereich der steuerfinanzierten Grundsicherung (SGB II) waren 10.047 Personen arbeitslos gemeldet. Davon zählen 5.289 Personen als Langzeitarbeitslose. Insgesamt ist die Arbeitslosenzahl im Vergleich zum Vormonat um 1,0 Prozent oder 102 Personen gestiegen. Der Anstieg zum Vorjahr beträgt 11,7 Prozent oder 1.054 Personen.

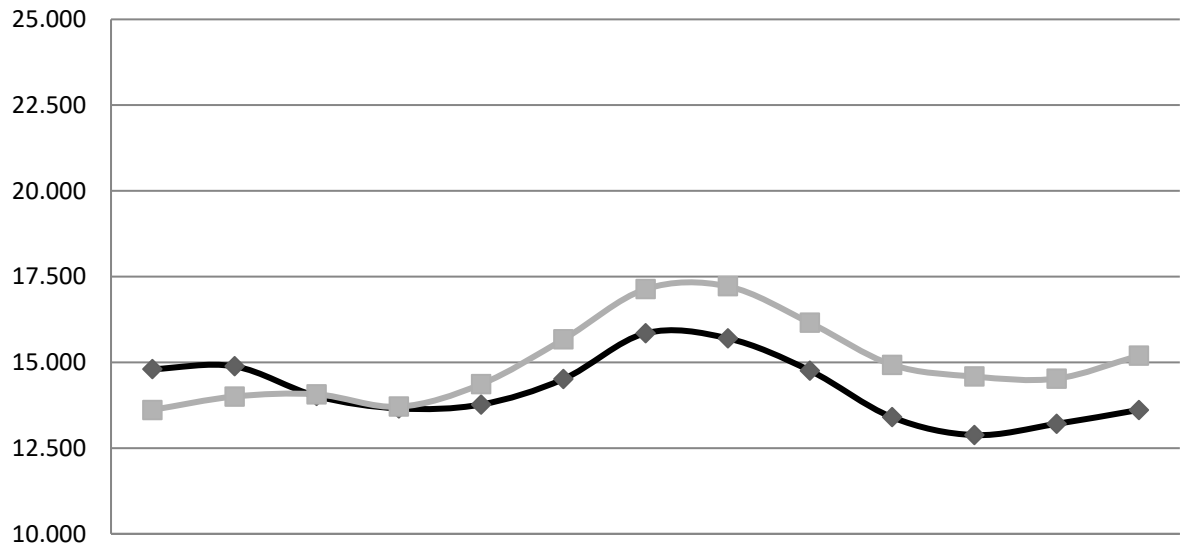
**Unterbeschäftigung<sup>1</sup>:** Ergänzend zur gesetzlich definierten Arbeitslosenzahl veröffentlicht die Agentur für Arbeit Angaben zur Unterbeschäftigung. Zusätzlich zu den Arbeitslosen zählen zur Unterbeschäftigung solche Personen, die nicht als arbeitslos gelten, die aber im Rahmen von arbeitsmarktpolitischen Maßnahmen gefördert werden. Die Unterbeschäftigung betrug nach vorläufigen Angaben im Juli 2023 19.720 Personen. Die Unterbeschäftigungsquote lag im Juli bei 7,7 Prozent (Juli 2022: 7,0 Prozent).

---

1) <sup>1</sup> Ergänzend zur gesetzlich definierten Arbeitslosenzahl veröffentlicht die Agentur für Arbeit Angaben zur Unterbeschäftigung. Dazu gehören Personen in Arbeitsmarktmaßnahmen, beruflicher Weiterbildung, Arbeitsgelegenheiten, Arbeitsbeschaffungsmaßnahmen, Gründungszuschuss etc. Aufgrund der Vorläufigkeit der Daten zur Maßnahme Teilnahme können sich hier in den kommenden Monaten Änderungen ergeben. Nicht enthalten sind Beschäftigte in Kurzarbeit, weil diese Daten erst mit mehrmonatiger zeitlicher Verzögerung erhoben werden können.

### Entwicklung der Arbeitslosigkeit im Jahresverlauf

**Grafik:** Es sind die jahresüblichen Schwankungen zu beobachten. Die Zahlen im Vorjahresvergleich liegen über dem Vorjahreswert (1.580 Personen bzw. 11,6 Prozent).



	Jul	Aug	Sep	Okt	Nov	Dez	Jan	Feb	Mrz	Apr	Mai	Jun	Jul
◆ 2021/2022	14.802	14.885	14.016	13.657	13.771	14.510	15.847	15.701	14.761	13.400	12.880	13.206	13.613
■ 2022/2023	13.613	14.003	14.068	13.707	14.362	15.668	17.134	17.216	16.154	14.929	14.587	14.527	15.193

**Arbeitslosenzahlen und -quoten<sup>2</sup> in den Landkreisen für die Rechtskreise SGB III und SGB II insgesamt im Juli 2023:**

**Agentur für Arbeit Emden-Leer: 15.193 Arbeitslose / 6,0 % Arbeitslosenquote**



	Arbeitslosenzahl	Veränderung gegenüber Vormonat	Veränderung gegenüber Vorjahr	Arbeitslosenquote (Vorjahreswert)
<b>Agentur für Arbeit Emden-Leer</b>	<b>15.193</b>	<b>666 / 4,6 %</b>	<b>1.580 / 11,6 %</b>	<b>6,0 % / (5,5 %)</b>
Landkreis Aurich	5.969	236 / 4,1 %	351 / 6,2 %	5,8 % / (5,4 %)
Landkreis Leer	5.350	265 / 5,2 %	876 / 19,6 %	5,8 % / (5,0 %)
Landkreis Wittmund	1.659	63 / 3,9 %	364 / 28,1 %	5,7 % / (4,5 %)
Stadt Emden	2.215	102 / 4,8 %	-11 / -0,5 %	8,1 % / (8,3 %)

<sup>2</sup> Anteil der Arbeitslosen an allen zivilen Erwerbspersonen

## Arbeitslosenzahlen und -quoten in den Geschäftsstellen für die Rechtskreise SGB III und SGB II insgesamt im Juli 2023:

**Agentur für Arbeit Emden-Leer:** 15.193 Arbeitslose / 6,0 % Arbeitslosenquote

	Arbeitslosen- zahl	Veränderung gegenüber Vormonat	Veränderung gegenüber Vorjahr	Arbeitslosenquote (Vorjahreswert)
<b>Agentur für Arbeit Emden-Leer</b>	<b>15.193</b>	<b>666 / 4,6 %</b>	<b>1.580 / 11,6 %</b>	<b>6,0 % / (5,5 %)</b>
Hauptagentur Emden-Leer	5.295	265 / 5,3 %	867 / 19,6 %	6,0 % / (5,1 %)
Geschäftsstelle Emden	2.626	88 / 3,5 %	45 / 1,7 %	6,4 % / (6,4 %)
Geschäftsstelle Aurich	3.435	198 / 6,1 %	374 / 12,2 %	6,1 % / (5,5 %)
Geschäftsstelle Norden	2.178	52 / 2,4 %	-70 / -3,1 %	5,8 % / (6,0 %)
Geschäftsstelle Wittmund	1.659	63 / 3,9 %	364 / 28,1 %	5,7 % / (4,5 %)