

Ausgabe 2024/2025

# Ausbildung - Beruf

Informationen zur Berufswahl in deiner Region

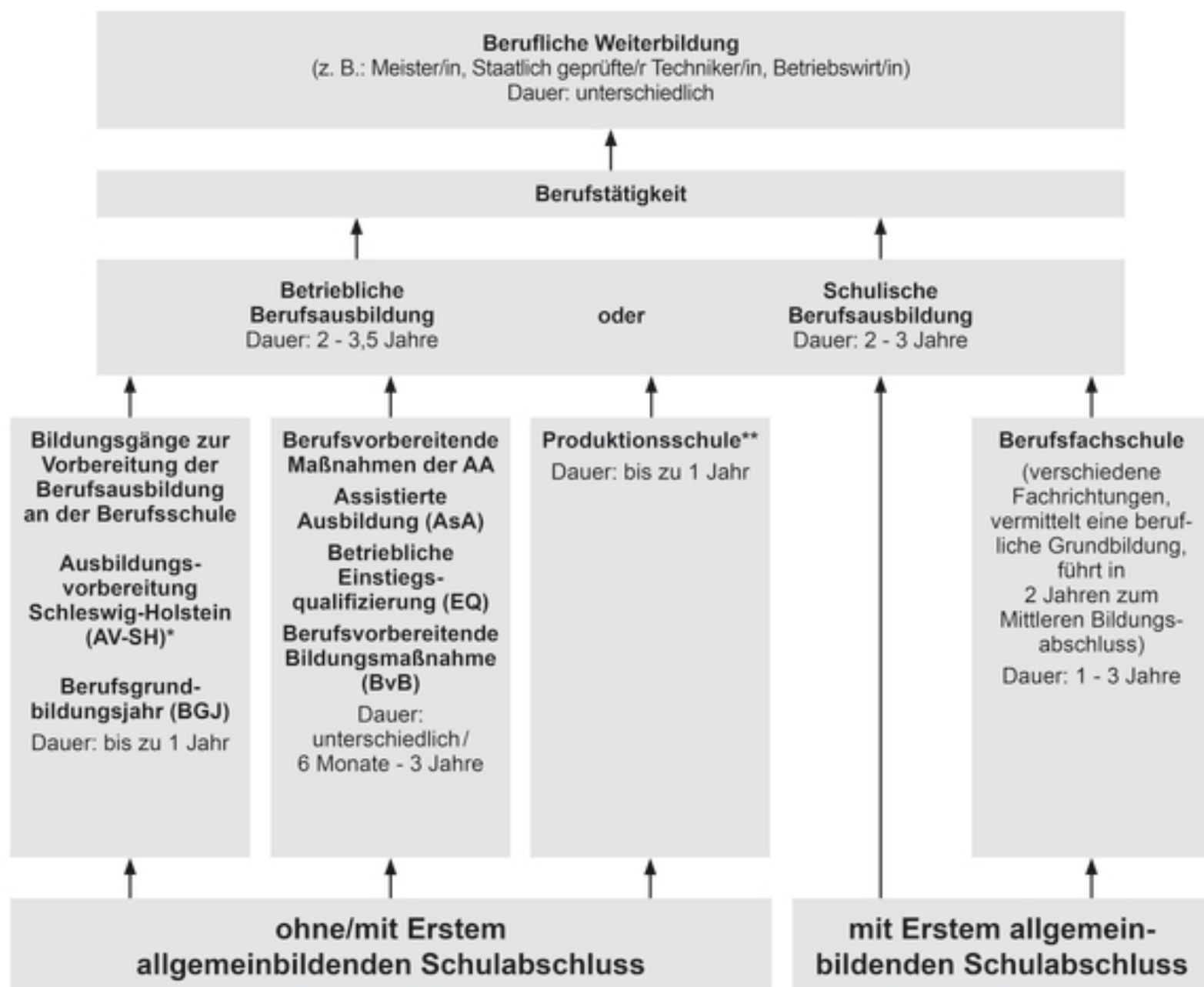


**Bundesagentur für Arbeit**

Agentur für Arbeit Heide

bringt weiter.

## Bildungswege ohne und mit Erstem allgemeinbildenden Schulabschluss

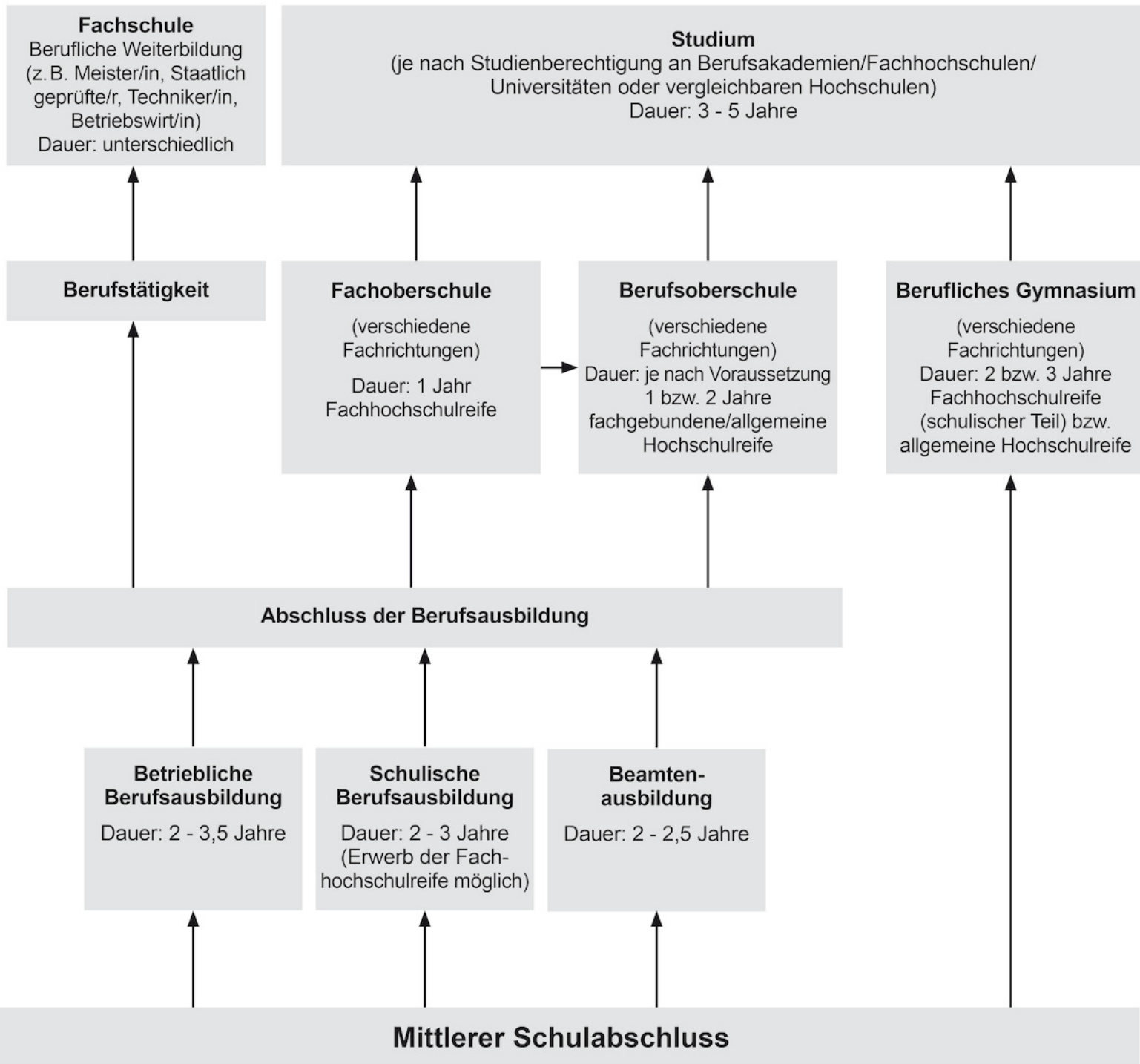


Diese Grafik zeigt mögliche Bildungswege in vereinfachter Form

\* Schülerinnen und Schüler mit unzureichenden deutschen Sprachkenntnissen (unterhalb des Niveaus A2 nach dem „Gemeinsamen europäischen Referenzrahmen für Sprachen: lernen, lehren, beurteilen (GER)“ werden in einer speziellen Berufsintegrationsklasse Deutsch als Zweitsprache (BIK-DaZ) zusammengefasst.

\*\*Die Produktionsschulen (7 Schulen) richten sich an junge Menschen unter 25 Jahren mit Wohnsitz in Schleswig-Holstein, die keinen Schul- oder Berufsabschluss haben und bei einer Agentur für Arbeit oder einem Jobcenter als Ausbildungsplatz suchend oder arbeitslos gemeldet sind.

# Bildungswege mit Mittlerem Schulabschluss



Diese Grafik zeigt mögliche Bildungswege in vereinfachter Form

# Betriebliche Ausbildung in den Kreisen Dithmarschen und Steinburg

Ausbildungsberuf	Ausbildung in Jahren	Verträge 2022	Situation	Berufsschule
Änderungs- schneider/in	3	3	-	Lübeck
Anlagen- mechaniker/in	3,5	63	-	Dithmarschen Itzehoe
Augenoptiker/in	3	9	+	Lübeck
Ausbaufacharbeiter/in	2	6	-	Neumünster
Automobil- kaufmann/frau	3	12	a	Pinneberg Rendsburg
Bank- kaufmann/frau	3	21	-	Dithmarschen Itzehoe
Bauzeichner/in	3	18	-	Husum Rendsburg
Berufs- krafffahrer/in	3	12	-	Neumünster
Beton-und Stahlbetonbauer/in	3	6	a	Neumünster
Binnenschiffer/in	3	3		Duisburg
Bodenleger/in	3	3	a	Stade
Brauer und Mälzer/in	3	3		Bremen
Brunnenbauer/in	3	3		Bad Zwischenahn
Chemie- laborant/in	3	3	+	Dithmarschen
Chemikant/in	3	33	+	Dithmarschen
Dachdecker/in	3	18	+	Lübeck
Drogist/in	3	3	+	Neumünster
Elektroniker/in FR Automatisierungs- und Systemtechnik	3,5	3	+	Dithmarschen
Elektroniker/in FR Energie- und Gebäudetechnik	3,5	72	+	Dithmarschen Itzehoe
Elektroniker/in FR Betriebstechnik	3,5	6	+	Itzehoe
Fachangestellte/r für Bäderbetriebe	3	3	-	Neumünster

Tabelle Betriebliche Ausbildung

Ausbildungsberuf	Ausbildung in Jahren	Verträge 2022	Situation	Berufsschule
Fachinformatiker/in FR Systemintegration	3	27	-	Dithmarschen Elmshorn
Fachkraft Agrarservice	3	9	-	Rendsburg
Fachkraft für Hafenlogistik	3	3	+	Hamburg
Fachkraft für Lagerlogistik	3	27	+	Dithmarschen Neumünster
Fachkraft für Lebensmitteltechnik	3	3	+	Neumünster
Fachkraft für Schutz und Sicherheit	3	3		Bad Segeberg
Fachkraft im Gastgewerbe	2	12	+	Dithmarschen Elmshorn
Fachlagerist/in	2	12	a	Dithmarschen Neumünster
Fachmann/frau für Systemgastronomie	3	6	+	Elmshorn
Fachverkäufer/in im Lebensmittelhandwerk SP Bäckerei	3	39	+	Dithmarschen
Fachverkäufer/in im Lebensmittelhandwerk SP Fleischerei	3	6	+	Dithmarschen
Fahrzeuglackierer/in	3	6	+	Kiel
Feinwerk- mechaniker/in	3,5	18	+	Dithmarschen Itzehoe
Fischwirt/in Küsten- fischerei und kleine Hochseefischerei	3	3	-	Rendsburg
Fleischer/in	3	6	+	Dithmarschen Elmshorn
Fliesen-,Platten- und Mosaikleger/in	3	6	-	Neumünster
Friseur/in	3	21	-	Dithmarschen Itzehoe
Gärtner/in FR Baumschule	3	3	-	Elmshorn
Gärtner/in FR Garten- und Landschaftsbau	3	12	-	Elmshorn
Gärtner/in FR Gemüsebau	3	3		Elmshorn
Gebäudereiniger/in	3	6	-	Kiel
Gerüstbauer/in	3	6		Dortmund
Gießereimechaniker/in	3,5	3	+	Kiel

Tabelle Betriebliche Ausbildung

Ausbildungsberuf	Ausbildung in Jahren	Verträge 2022	Situation	Berufsschule
Hauswirtschafter/in	3	6	a	Neumünster
Hochbaufach- arbeiter/in	3	3	-	Rendsburg
Holzmechaniker/in FR Herstellen von Möbeln und Innenaussteilen	3	3		Rendsburg
Hörakustiker/in	3	3	-	Lübeck
Hotelfach- mann/frau	3	18	+	Dithmarschen Elmshorn
Immobilienkauf- mann/frau	3	6	-	Eutin
Industriekauf- mann/frau	3	30	+	Dithmarschen Itzehoe
Industrie- mechaniker/in	3,5	21	+	Dithmarschen Itzehoe
IT-System- Elektroniker/in	3,5	3		Rendsburg
Karosserie- und Fahrzeugbau- mechaniker/in FR Karosserie- instandhaltungs- technik	3,5	3	+	Rendsburg
Kaufmann/frau für Büromanagement	3	39	-	Dithmarschen Itzehoe
Kaufmann/frau für Digitalisierungs- management	3	3		Elmshorn
Kaufmann/frau für Groß- und Außen- handels- management FR Großhandel	3	42	+	Pinneberg
Kaufmann/frau für IT-System- Management	3	3		Elmshorn
Kaufmann/frau für Spedition und Logistikdienst- leistung	3	12	+	Kiel
Kaufmann/frau für Versicherungen und Finanzen FR Versicherung	3	30	-	Itzehoe

Tabelle Betriebliche Ausbildung

Ausbildungsberuf	Ausbildung in Jahren	Verträge 2022	Situation	Berufsschule
Kaufmann/frau im Einzelhandel	3	51	+	Dithmarschen Itzehoe
Koch/Köchin	3	24	+	Dithmarschen Elmshorn
Konditor/in	3	6	a	Lübeck
Konstruktionsmechaniker/in	3,5	6	+	Rendsburg
Kraftfahrzeugmechatroniker/in	3,5	87	-	Dithmarschen Itzehoe
Lacklaborant/in	3,5	3	+	Stuttgart
Land- und Baumaschinenmechaniker/in	3,5	24	-	Dithmarschen Itzehoe
Landwirt/in	3	60	a	Dithmarschen
Maler/in und Lackierer/in FR Gestaltung und Instandhaltung	3	33	a	Itzehoe Neumünster
Maschinen- und Anlagenführer/in SP Metalltechnik Kunststofftechnik	2	9	a	Lübeck
Maurer/in	3	27	+	Dithmarschen Itzehoe
Mechatroniker/in	3,5	12	+	Dithmarschen Itzehoe
Mechatroniker/in Kältetechnik	3,5	3	a	Rendsburg
Medizinische Fachangestellte/r	3	63	a	Dithmarschen Itzehoe
Medizinische/r Technologie/in Radiologie	3			Heide
Medizinische/r Technologie/in Labor-Analytik	3			Neumünster
Metallbauer/in FR Konstruktionstechnik	3,5	3	+	Dithmarschen Itzehoe
Mikrotechnologie/in	3	6	+	Itzehoe
Packmitteltechnologie/in	3	3		Elmshorn
Rechtsanwalts- und Notarfachangestellte/r	3	12	+	Dithmarschen Neumünster

Ausbildungsberuf	Ausbildung in Jahren	Verträge 2022	Situation	Berufsschule
Fachmann/frau Restaurants und Veranstaltungsgast.	3	9	+	Dithmarschen Elmshorn
Sattler/in FR Fahrzeugsattlerei	3	3		Rendsburg
Schiffahrts- kaufmann/frau FR Trampfahrt	3	6	+	Kiel
Schiffsmechaniker/in	3	3		Lübeck- Travemünde
Schornsteinfeger/in	3	6	-	Dithmarschen
Sport- und Fitness- kaufmann/frau	3	3	-	Schleswig
Steuerfach- angestellte/r	3	24	+	Dithmarschen Itzehoe
Straßenbauer/in	3	6	a	Rendsburg
Technischer Systemplaner/in FR Versorgungs- und Ausrüstungstechnik	3	3	-	Kiel
Tiermedizinische Fachangestellte/r	3	9	-	Neumünster
Tierpfleger/in FR Tierheim/Tierpension	3	3		Neumünster
Tischler/in	3	42	-	Dithmarschen Itzehoe
Tourismuskauf- mann/frau	3	3	-	Eutin
Verfahrens- technologe/in Mühlen- und Getreidewirtschaft FR Müllerei	3	3		Gifhorn
Verkäufer/in	2	87	-	Dithmarschen Itzehoe
Verwaltungsfach- angestellte/r FR Kommunalverwaltung	3	21	a	Dithmarschen Itzehoe
Wasserbauer/in	3	3	-	Kleinmachnow
Zahnmedizinische Fachangestellte/r	3	30	-	Dithmarschen Itzehoe
Zahntechniker/in	3	3	-	Neumünster
Zerspanungs- mechaniker/in	3,5	6	+	Dithmarschen Itzehoe



Ausbildungsberuf	Ausbildung in Jahren	Verträge 2022	Situation	Berufsschule
Zimmerer/Zimmerin	3	48	+	Dithmarschen Itzehoe
Zweiradmecha- troniker/in	3,5	3/ 0		Hamburg

Legende: + = mehr Ausbildungsstellen als Bewerber/innen  
 - = weniger Ausbildungsstellen als Bewerber/innen  
 a = Anzahl der Ausbildungsstellen und Bewerber/innen ist ausgeglichen  
 leeres Feld: keine Daten vorhanden

#### Ausbildungsbetreuung in Schleswig-Holstein

Olaf Stemme IHK Flensburg  
 Kreishandwerkerschaft Heide  
 Stiftstr. 83  
 25746 Heide  
 Tel.: 0481 85 66 19 / 0160 3677918  
 E-Mail: olaf.stemme@ausbildungsbetreuung.de

Anja Voß und Thomas Jöckel  
 BiBeKu Gesellschaft für Bildung  
 Beruf Kultur mbH  
 Timm-Kröger-Str. 4  
 25524 Itzehoe  
 Tel.: 04821 40 81 68 9  
 E-Mail: anja.voss@ausbildungsbetreuung.de  
 thomas.joekel@ausbildungsbetreuung.de

#### Beratungsstellen:

AWO Steinburg Sozial gGmbH  
 Schuldner- und Verbraucherinsolvenz-  
 beratung  
 Büro Heide,  
 Rüsdorfer Str. 19  
 25746 Heide  
 Tel.: 0481 78 76 03 22  
 www.awo-sh.de/schuldnerberatung  
 Steinburg Sozial gGmbH  
 Schuldner- und Insolvenzberatung  
 Zentrales Büro Itzehoe  
 Timm-Kröger-Str. 2  
 25524 Itzehoe  
 Tel.: 04824 948999 - 0  
 E-Mail: itzehelp@steinburg-sozial.de

#### Ausbildungsberatung der Kammern in Dithmarschen

IHK Flensburg  
 Geschäftsstelle Heide  
 Rungholtstr. 5 d  
 25746 Heide  
 Tel.: 0481 8577 - 0  
 www.ihk-sh.de

Kreishandwerkerschaft Dithmarschen  
 Waldschlößchenstr. 58  
 25746 Heide  
 Tel.: 0481 683732 - 0  
 www.handwerk-in-dithmarschen.de

#### Ausbildungsberatung der Kammern für Steinburg

IHK Kiel  
 Geschäftsstelle Elmshorn  
 Kaltenweide 6  
 25335 Elmshorn  
 Tel.: 04121 4877 - 0  
 E-Mail: elmshorn@kiel.ihk.de

Kreishandwerkerschaft Steinburg  
 Geschäftsstelle Haus des Handwerks  
 Handwerksallee 13 a  
 25358 Horst/Holstein  
 Tel.: 04126 47777 - 0  
 E-Mail: steinburg@handwerk-westholstein.de

## Altenpflegehelfer/in Krankenpflegehelfer/in

### **Gesundheits- und Krankenpflegehelfer/in** **Voraussetzungen**

Erster allgemeinbildender Schulabschluss oder ein gleichwertiger Bildungsabschluss

**und**

gesundheitliche Eignung

**und**

Vorlage eines Führungszeugnisses

**und**

über die für die Ausübung des Berufs erforderlichen Kenntnisse der deutschen Sprache

### **Dauer**

1 Jahr

### **Abschluss**

Altenpflegehelfer/in

Krankenpflegehelfer/in

### **Adressen**

Bildungszentrum für Berufe im Gesundheitswesen  
Esmarchstr. 50  
25746 Heide  
Telefon: 0481 785-2940  
Web: [www.wirkoennenkarriere.de](http://www.wirkoennenkarriere.de)

Klinikum Itzehoe  
Staatlich anerkannte Schule für Gesundheits- und Krankenpflege  
Robert-Koch-Str. 2  
25524 Itzehoe  
Telefon: 04821 7721001  
Web: [www.klinikum-itzehoe.de](http://www.klinikum-itzehoe.de)

### **Nur Altenpflegehilfeausbildung:**

DRK Akademie SH  
Standort Heide  
Telefon: 0481 785-2942  
E-Mail: [akademie-heide@drk-sh.de](mailto:akademie-heide@drk-sh.de)

Akademie für Gesundheits- und Sozialberufe GmbH (AGS)  
Langer Peter 27 b  
25524 Itzehoe  
Telefon: 04821 7702-575  
Web: [www.ags-sh.de](http://www.ags-sh.de)

## Anästhesietechnische/r Assistent/in

### **Voraussetzungen**

Mittlerer Schulabschluss

**oder**

Erster allgemeinbildender Schulabschluss oder gleichwertige Schulbildung und

eine mindestens erfolgreich abgeschlossene zweijährige

Berufsausbildung

**oder**

Erster allgemeinbildender Schulabschluss oder gleichwertige Schulbildung und

eine mindestens einjährige Ausbildung in der

Krankenpflegehilfe oder Altenpflegehilfe

**und**

gesundheitliche Eignung

### **Dauer**

3 Jahre

### **Abschluss**

Anästhesietechnische/r Assistent/in

(Deutsche Krankenhausgesellschaft DKG)

### **Adressen**

Bildungszentrum für Berufe im Gesundheitswesen  
Esmarchstr. 50  
25746 Heide  
Telefon: 0481785-2940  
Web: [www.wirkoennenkarriere.de](http://www.wirkoennenkarriere.de)

**Es wird keine Ausbildungsvergütung gezahlt.**

Klinikum Itzehoe  
Personalmanagement  
Robert-Koch-Str. 2  
25524 Itzehoe  
Telefon: 04821 772-3208  
Web: [www.kh-itzehoe.de](http://www.kh-itzehoe.de)  
Berufsschule an der UKSH Akademie Campus Lübeck  
**Es wird keine Ausbildungsvergütung gezahlt.**

Asklepios Kliniken Hamburg GmbH  
Bildungszentrum für Gesundheitsberufe  
Eiffestr. 585  
20537 Hamburg  
Telefon: 040 1818-84 2600  
E-Mail: [ota-ata-schule.bzg@asklepios.com](mailto:ota-ata-schule.bzg@asklepios.com)  
**Es wird eine Ausbildungsvergütung gezahlt.**

## Bautechnische/r Assistent/in

### Voraussetzungen

Mittlerer Schulabschluss oder ein gleichwertiger Bildungsabschluss oder die Versetzung in die Oberstufe des 8-jährigen gymnasialen Bildungsganges (Erwerb des Mittleren Schulabschlusses mit Versetzung in die elfte Jahrgangsstufe)

### Dauer

3 - 4 Jahre

### Abschluss

Staatlich geprüfte/r Bautechnische/r Assistent/in  
Erwerb der Fachhochschulreife möglich

### Adressen

RBZ am Schützenpark  
Westring 100  
24114 Kiel  
Telefon: 0431 1698-300  
Web: [www.rbz-schuetzenpark.de](http://www.rbz-schuetzenpark.de)

Emil-Possehl-Schule  
Georg-Kerschensteiner-Str. 27  
23554 Lübeck  
Telefon: 0451 12286-900  
Web: [www.epshl.de](http://www.epshl.de)

## Biologisch-technische/r Assistent/in

### Voraussetzungen

Mittlerer Schulabschluss oder ein gleichwertiger Bildungsabschluss oder die Versetzung in die Oberstufe des 8-jährigen gymnasialen Bildungsganges (Erwerb des Mittleren Schulabschlusses mit Versetzung in die elfte Jahrgangsstufe)

### Dauer

2 Jahre

### Abschluss

Staatlich geprüfte/r Biologisch-technische/r Assistent/in  
Erwerb der Fachhochschulreife möglich

### Adressen

Elly-Heuss-Knapp-Schule  
Regionales Berufsbildungszentrum  
der Stadt Neumünster (AöR)  
Europaschule  
Haart 224  
24539 Neumünster  
Tel. 04321 942-4891  
Web: [www.ehk-nms.de](http://www.ehk-nms.de)

Der **Berufsabschluss** in Biologisch-Technischer Assistenz (BTA) und die

**Fachhochschulreife** werden nach 3 Jahren erreicht.

**Der vierjährige doppelqualifizierende Bildungsgang** führt sowohl zur Allgemeinen Hochschulreife (Abitur) als auch zum Berufsabschluss der Biologisch-Technischen Assistenz (BTA).

## Chemisch-technische/r Assistent/in

### Voraussetzungen

Mittlerer Schulabschluss oder ein gleichwertiger Bildungsabschluss oder die Versetzung in die Oberstufe des 8-jährigen gymnasialen Bildungsganges (Erwerb des Mittleren Schulabschlusses mit Versetzung in die elfte Jahrgangsstufe)

### Dauer

2 Jahre

### Abschluss

Staatlich geprüfte/r Chemisch-technische/r Assistent/in  
Erwerb der Fachhochschulreife möglich

### Adressen

Theodor-Litt-Schule  
Regionales Berufsbildungszentrum  
der Stadt Neumünster (AÖR)  
Parkstr. 12-18  
24534 Neumünster  
Telefon: 04321-942-4906  
Web: [www.tls-nms.de](http://www.tls-nms.de)

## Designer/in

### Voraussetzungen

Mittlerer Schulabschluss oder ein gleichwertiger Bildungsabschluss oder die Versetzung in die Oberstufe des 8-jährigen gymnasialen Bildungsganges (Erwerb des Mittleren Schulabschlusses mit Versetzung in die elfte Jahrgangsstufe)

### Dauer

2 Jahre

### Abschluss

Staatlich geprüfte/r Designer/in  
mit dem Schwerpunkt Fotografie  
Erwerb der Fachhochschulreife möglich

### Adressen

Berufsfachschule für Design Kiel Schwerpunkt Fotografie  
Feldstr. 9-11  
24105 Kiel  
Telefon: 0431 57970-23  
Web: [www.lbs.photo.de](http://www.lbs.photo.de)

### FSG

Freie Schule für Gestaltung  
Grafikdesign/Kommunikationsdesign  
Industriestr. 125-131  
21107 Hamburg  
Telefon: 040 33982590  
Web: [www.fsg-hamburg.de](http://www.fsg-hamburg.de)

### AMD Akademie

Mode und Design  
Alte Rabenstr. 1  
20148 Hamburg  
Telefon: 040 237878-0  
Web: [www.amdnet.de](http://www.amdnet.de)

### Design Factory International

Medien und Kommunikationsdesign  
Kampstr. 15  
20357 Hamburg  
Telefon: 040 3171588  
Web: [www.design-factory.de](http://www.design-factory.de)

## Diätassistent/in

### Voraussetzungen

Mittlerer Schulabschluss oder ein gleichwertiger Bildungsabschluss

#### oder

eine andere abgeschlossene zehnjährige Schulbildung, die den Ersten allgemeinbildenden

Schulabschluss erweitert

#### oder

Erster allgemeinbildender Schulabschluss oder ein gleichwertiger Bildungsabschluss und eine abgeschlossene mindestens zweijährige Berufsausbildung

#### und

gesundheitliche Eignung

### Dauer

3 Jahre

### Abschluss

Diätassistent/in

### Adressen

UKSH-Akademie gemeinnützige GmbH

Diätassistentenschule am UKSH

Gesundheitsforum im Citti Park Kiel

Mühlendamm 1

24113 Kiel

Telefon: 0431 500 92060

Web: [www.uksh.de/Akademie](http://www.uksh.de/Akademie)

**Bitte Ausbildungsbeginn beachten.**

Berufsfachschule für Diätassistenten

UKE-Akademie für Bildung & Karriere

Universitätsklinikum Hamburg-Eppendorf

Martinistr. 52

20246 Hamburg

Telefon: 040 7410-53051

E-Mail: [j.brumm@uke.de](mailto:j.brumm@uke.de)

**Bitte Ausbildungsbeginn beachten.**

## Technische/r Assistent/in regenerative Energietechnik

### Voraussetzungen

Mittlerer Schulabschluss oder ein gleichwertiger Bildungsabschluss oder die Versetzung

in die Oberstufe des 8-jährigen gymnasialen Bildungsganges (Erwerb des Mittleren Schulabschlusses mit Versetzung in die elfte Jahrgangsstufe)

### Dauer

2 Jahre

### Abschluss

Staatlich geprüfte/r Technische/r Assistent/in regenerative Energietechnik

Erwerb der Fachhochschulreife

### Adressen

Regionales Berufsbildungszentrum

des Kreises Steinburg AÖR

Juliengardeweg 9

25524 Itzehoe

Telefon: 04821 6830

Web:[www.rbz-steinburg.de](http://www.rbz-steinburg.de)

## Ergotherapeut/in

### Voraussetzungen

Mittlerer Schulabschluss oder ein gleichwertiger Bildungsabschluss

### oder

Erster allgemeinbildender Schulabschluss oder ein gleichwertiger Bildungsabschluss

### und

eine abgeschlossene mindestens zweijährige Berufsausbildung

### Dauer

3 Jahre

### Abschluss

Staatlich anerkannte/r Ergotherapeut/in

### Adressen

Ergo Therapie Institut Schleswig gGmbH

Theaterstr. 4

24837 Schleswig

Telefon: 04621 3069-67

Web: [www.ethis.de](http://www.ethis.de)

**Bitte Anmelde- und Prüfungsgebühren erfragen.**

DAA Deutsche Angestellten Akademie

Staatlich anerkannte Schule für Ergotherapie

Lerchenstr. 19a

24103 Kiel

Telefon: 0431 53466709

Web: [www.daa-kiel.de](http://www.daa-kiel.de)

**Bitte Anmelde- und Prüfungsgebühren erfragen.**

Ergon- Ausbildungszentrum für Ergotherapie

Marienstr. 31b

23795 Bad Segeberg

Telefon: 04551 999-479

Web: [www.ergonschule.de](http://www.ergonschule.de)

**Bitte Anmelde- und Prüfungsgebühren erfragen.**

Akademie für Gesundheits- und Sozialberufe GmbH

Langer Peter 27 b

25524 Itzehoe

[www.ags-sh.de](http://www.ags-sh.de)

Ausbildungsstandorte:

Bad Segeberg

Lübeck

## Gestaltungstechnische/r Assistent/in

### Voraussetzungen

Mittlerer Schulabschluss oder ein gleichwertiger Bildungsabschluss oder die Versetzung in die Oberstufe des 8-jährigen gymnasialen Bildungsganges (Erwerb des Mittleren Schulabschlusses mit Versetzung in die elfte Jahrgangsstufe)

### Dauer

2 Jahre

### Abschluss

Staatlich geprüfte/r Gestaltungstechnische/r Assistent/in

### Schwerpunkte:

- Grafik

- Medien/Kommunikation

Erwerb der Fachhochschulreife möglich

### Adressen

Walther-Lemkuhl-Schule

Regionales Bildungszentrum der Stadt Neumünster (AÖR)

- Gewerbe und Technik -

Roonstr. 90

24537 Neumünster

Telefon: 04321 942-4700

Web: [www.wls-nms.de](http://www.wls-nms.de)

### Schwerpunkte:

- Grafik

- Medien

## Erzieher/in

### Voraussetzungen

Mittlerer Schulabschluss oder ein gleichwertiger Bildungsabschluss

#### und

eine abgeschlossene betriebliche oder schulische Berufsausbildung

#### oder

eine für die Ausbildung zum/zur Erzieher/in einschlägige Berufstätigkeit von 3 Jahren in einer anerkannten Einrichtung der Kinder- und Jugendhilfe

#### oder

Abschluss einer nicht einschlägigen Berufsausbildung nach Bundes- oder Landesrecht vergleichbar geregelter Ausbildung und einschlägiger sozialpädagogischer Praxis im Umfang von 150 Zeitstunden

#### oder

eine einschlägige sozialpädagogische Praxis im Umfang von 150 Zeitstunden sowie der schulische Teil der Fachhochschulreife, die Fachgebundene oder Allgemeine Hochschulreife (Abitur)

#### und

Vorlage eines erweiterten Führungszeugnisses (nicht älter als 3 Monate)

Die **Hochschulreife** oder die **Fachhochschulreife** wird als gleichwertige berufliche Aufnahmevoraussetzung anerkannt, wenn der oder die Bewerber/in ein einjähriges einschlägiges Praktikum oder 1 Jahr Berufstätigkeit in einem für die Ausbildung förderlichen Bereich nachweisen kann. Auf die Zeiten des Praktikums und der Berufstätigkeit werden förderliche freiwillige Dienste auf der Grundlage von Bundesgesetzen angerechnet.

### Dauer

3 Jahre

### Abschluss

Staatlich anerkannte/r Erzieher/in  
Erwerb der Fachhochschulreife möglich

### Adressen

Berufsbildungszentrum Dithmarschen  
Rungholtstr. 2c  
25746 Heide  
Telefon: 0481 85081-0  
Web: [www.bbz-dithmarschen.de](http://www.bbz-dithmarschen.de)

#### Bemerkung:

Dauer 2 Jahre, wenn vorher eine Ausbildung zum/zur Sozialpädagogischen Assistent/in abgeschlossen wurde.

Regionales Berufsbildungszentrum  
des Kreises Steinburg AöR  
Juliengardeweg 9  
25524 Itzehoe  
Telefon: 04821 6830

Web: [www.rbz-steinburg.de](http://www.rbz-steinburg.de)

#### Bemerkung:

Dauer 2 Jahre, wenn vorher eine Ausbildung zum/zur Sozialpädagogischen Assistent/in abgeschlossen wurde.

Elly-Heuss-Knapp-Schule  
Regionales Berufsbildungszentrum  
der Stadt Neumünster (AöR)  
Europaschule  
Bachstr. 32  
24534 Neumünster  
Telefon: 04321 942-4850  
Web: [www.ehks-nms.de](http://www.ehks-nms.de)

BBZ Rendsburg-Eckernförde  
Standort Rendsburg  
Kieler Str. 30  
24768 Rendsburg  
Telefon: 04331 459599-0

Web: [www.bbz-eck.de](http://www.bbz-eck.de)

Die Ausbildung wird auch als  
PiA (Praxisintegrierte Ausbildung) angeboten.

Regionales Berufsbildungszentrum am Königsweg Kiel  
Königsweg 80  
24114 Kiel  
Telefon: 0431 1698-100  
Web: [rbz-koenigsweg.de](http://rbz-koenigsweg.de)

mit Erstem allgemeinbildenden Schulabschluss dauert die  
Ausbildung 3 Jahre.

Berufliche Schule des Kreises Pinneberg  
An der Berufsschule 1  
25421 Pinneberg  
Telefon: 04101 84340-800  
Web: [www.bs-pinneberg.de](http://www.bs-pinneberg.de)

## Gastronomische/r Assistent/in

### Voraussetzungen

Mittlerer Schulabschluss oder ein gleichwertiger Bildungsabschluss

### Dauer

2 Jahre

### Abschluss

Staatlich geprüfte/r Gastronomische/r Assistent/in Schwerpunkt Systemgastronomie und Markenhotellerie  
Erwerb der Fachhochschulreife möglich

### Adressen

Berufliche Schule Elmshorn  
Europaschule  
Langeloh 4  
25337 Elmshorn  
Telefon: 04121 4728-0  
Web: [www.bs-elmshorn.de/gastronomische-assistentinnen](http://www.bs-elmshorn.de/gastronomische-assistentinnen)

## Heilerziehungspfleger/in

### Voraussetzungen

Mittlerer Schulabschluss und

- eine mindestens zweijährige einschlägige Berufsausbildung oder
- eine mindestens zweijährige Berufsausbildung und ein einschlägiges Praktikum im Umfang von mindestens 150 Zeitstunden oder
- eine dreijährige Vollbeschäftigung im einschlägigen Bereich

oder

Fachhochschulreife/Abitur und

- eine mindestens zweijährige einschlägige Berufsausbildung oder
- ein einschlägiges Praktikum im Umfang von 150 Zeitstunden oder
- eine dreijährige Vollbeschäftigung im einschlägigen Bereich

### Dauer

3 Jahre

### Abschluss

Staatlich anerkannte/r Heilerziehungspfleger/in  
Bachelor Professional

### Adressen

Berufliche Schule des Kreises Pinneberg in Pinneberg  
Fachschule für Heilerziehungspflege  
An der Berufsschule 1  
25421 Pinneberg  
Telefon: 04101 84340-0  
Web: [www.bs-pinneberg.de](http://www.bs-pinneberg.de)

Berufsbildungszentrum Schleswig  
Flensburger Str. 19 b  
24837 Schleswig  
Telefon: 04621 9660-0  
Web: [www.bbzsl.de](http://www.bbzsl.de)



## Informationstechnische/r Assistent/in

### Voraussetzungen

Mittlerer Schulabschluss oder ein gleichwertiger Bildungsabschluss oder die Versetzung in die Oberstufe des 8-jährigen gymnasialen Bildungsganges (Erwerb des Mittleren Schulabschlusses mit Versetzung in die elfte Jahrgangsstufe)

### Dauer

2 Jahre

### Abschluss

Staatlich geprüfte/r Informationstechnische/r Assistent/in  
Erwerb der Fachhochschulreife möglich

### Adressen

#### Theodor-Litt-Schule

Regionales Berufsbildungszentrum  
der Stadt Neumünster (AöR)  
Parkstr. 12-18  
24534 Neumünster  
Telefon: 04321 942-4904  
Web: [www.tls-nms.de](http://www.tls-nms.de)

Berufliche Schule des Kreises Nordfriesland in Husum  
Herzog-Adolf-Str. 3  
25813 Husum  
Telefon: 04841 8995-0  
Web: [www.bs-husum.de](http://www.bs-husum.de)

#### Schwerpunkte:

- Medieninformatik
- Technische Informatik

Regionales Berufsbildungszentrum Technik  
Geschwister-Scholl-Str. 9  
24143 Kiel  
Telefon: 0431 1698-600  
Web: [www.rbz-technik.de](http://www.rbz-technik.de)

## Kaufmännische/r Assistent/in - Fremdsprachen

### Voraussetzungen

Mittlerer Schulabschluss oder ein gleichwertiger Bildungsabschluss oder die Versetzung in die Oberstufe des 8-jährigen gymnasialen Bildungsganges (Erwerb des Mittleren Schulabschlusses mit Versetzung in die elfte Jahrgangsstufe)

### Dauer

2 Jahre

### Abschluss

Staatlich geprüfte/r Kaufmännische/r Assistent/in  
Fachrichtung Fremdsprachen  
Erwerb der Fachhochschulreife

### Adressen

BerufsBildungsZentrum Dithmarschen  
Waldschlößchenstr. 48-52  
25746 Heide  
Telefon: 0481 85081-0  
Web: [bbz-dithmarschen.de](http://bbz-dithmarschen.de)

Regionales Berufsbildungszentrum des Kreises  
Steinburg AöR  
Juliengardeweg 9  
25524 Itzehoe  
Telefon: 04821 6830  
Web: [rbz-steinburg.de](http://rbz-steinburg.de)

Theodor-Litt-Schule  
Regionales Berufsbildungszentrum  
der Stadt Neumünster (AöR)  
Parkstr. 12-18  
24534 Neumünster  
Telefon: 04321 942-4904  
Web: [www.tls-nms.de](http://www.tls-nms.de)

Berufliche Schule Elmshorn, Europaschule  
Langelohe 4  
25337 Elmshorn  
Telefon: 04121 4728-0  
Web: [www.bs-elmshorn.de](http://www.bs-elmshorn.de)

## Kaufmännische/r Assistent/in - Informationsverarbeitung

### **Voraussetzungen**

Mittlerer Schulabschluss oder ein gleichwertiger Bildungsabschluss oder die Versetzung in die Oberstufe des 8-jährigen gymnasialen Bildungsganges (Erwerb des Mittleren Schulabschlusses mit Versetzung in die elfte Jahrgangsstufe)

### **Dauer**

2 Jahre

### **Abschluss**

Staatlich geprüfte/r Kaufmännische/r Assistent/in  
Fachrichtung Informationsverarbeitung  
Erwerb der Fachhochschulreife

### **Adressen**

BerufsBildungsZentrum Dithmarschen  
Waldschlößchenstr. 48-52  
25746 Heide  
Telefon: 0481 85081-0  
Web: [bbz-dithmarschen.de](http://bbz-dithmarschen.de)

Regionales Berufsbildungszentrum des Kreises  
Steinburg AöR  
Juliengardeweg 9  
25524 Itzehoe  
Telefon: 04821 6830  
Web: [rbz-steinburg.de](http://rbz-steinburg.de)

Theodor-Litt-Schule  
Regionales Berufsbildungszentrum  
der Stadt Neumünster( AöR)  
Parkstr. 12-18  
24534 Neumünster  
Telefon: 04321 942-4904  
Web: [www.tls-nms.de](http://www.tls-nms.de)

Berufliche Schule Elmshorn, Europaschule  
Langelohe 4  
25337 Elmshorn  
Telefon: 04121 4728-0  
Web: [www.bs-elmshorn.de](http://www.bs-elmshorn.de)

## Kosmetiker/in Schauspieler/in

### **Kosmetiker/in**

#### **Voraussetzungen**

Erster allgemeinbildender Schulabschluss oder ein gleichwertiger Bildungsabschluss

#### **Dauer**

2 Jahre (abhängig vom Bildungsanbieter, andere Ausbildungsdauer möglich)

#### **Abschluss**

Kosmetiker/in

#### **Adressen**

Lehranstalt für Kosmetik und Fußpflege  
Schauenburger Str. 36  
24105 Kiel  
Telefon: 0431 569323  
Web: [www.kosmetikschule-kiel.de](http://www.kosmetikschule-kiel.de)

#### **Bitte Schulkosten erfragen.**

Berufliche Schule Burgstraße  
Burgstr. 33  
20535 Hamburg  
Telefon: 040 428847-211  
Web: [www.berufliche-schule-burgstrasse.de](http://www.berufliche-schule-burgstrasse.de)

#### **Bitte Schulkosten erfragen.**

### **Schauspieler/in**

#### **Voraussetzungen**

Mittlerer Schulabschluss  
Möglichst Abitur oder Fachhochschulreife und Nachweis der besonderen künstlerischen Eignung

#### **Dauer**

3 1/2 Jahre

#### **Abschluss**

Schauspieler/in

#### **Adressen**

Schule für Schauspiel in der Landeshauptstadt Kiel  
Poppenkamp 2  
24145 Kiel  
Telefon: 0431 714151  
Web: [www.schule-fuer-schauspiel.de](http://www.schule-fuer-schauspiel.de)

#### **Bitte Schulkosten erfragen.**

## Logopäde/Logopädin

### Voraussetzungen

Mittlerer Schulabschluss oder ein gleichwertiger Bildungsabschluss

### oder

Erster allgemeinbildender Schulabschluss und eine abgeschlossene mindestens zweijährige Berufsausbildung

### und

gesundheitliche Eignung

### Dauer

3 Jahre

### Abschluss

Logopäde/Logopädin

### Adressen

IBAF Logopädiechule am UKSH gGmbH

Schlossplatz 1/ Kieler Schloss

24103 Kiel

Telefon: 0431 55773-0

Web: [www.logopaedieschule-kiel.de](http://www.logopaedieschule-kiel.de)

Berufsfachschule für Logopädie im Werner-Otto-Institut

Bodenschwinghstr. 23

22337 Hamburg

Telefon: 040 5077 3211

Web: [www.bfl-hamburg.de](http://www.bfl-hamburg.de)

Bitte die anderen Zugangsvoraussetzungen beachten.

**Es wird eine Ausbildungsvergütung gezahlt.**

## Notfallsanitäter/in

### Voraussetzungen

Mittlerer Schulabschluss oder ein gleichwertiger Bildungsabschluss

### oder

Erster allgemeinbildender Schulabschluss

### und

abgeschlossene mindestens zweijährige Berufsausbildung

### und

gesundheitliche Eignung

### Dauer

3 Jahre

### Abschluss

Notfallsanitäter/in

### Adressen

Rettungsdienst Kooperation in Schleswig-Holstein

(RKiSH) gGmbH

RKiSH Akademie

Rungholtstr. 9

25746 Heide

Telefon: 0481 4211460

Web: [www.rkish.de](http://www.rkish.de)

### Bewerbung an:

Rettungsdienst Kooperation in Schleswig-Holstein

(RKiSH) gGmbH

Moltkestr. 10

25421 Pinneberg

Bevorzugt werden Bewerbungen per E-Mail.

Landeshauptstadt Kiel

Personal- und Organisationsamt -Ausbildung-

Postfach 1152

24099 Kiel

Telefon: 0431 901-2278

Web: [www.kiel.de](http://www.kiel.de)

Feuerwehr Hamburg

Personalauswahlzentrum

Westphalenweg 1

20099 Hamburg

Web: [www.karriere-feuerwehr.hamburg](http://www.karriere-feuerwehr.hamburg)

Bevorzugt werden Bewerbungen per E-Mail.

## Pflegeassistent/in

### Voraussetzungen

Erster allgemeinbildender Schulabschluss oder ein gleichwertiger Bildungsabschluss  
Erwerb des Mittleren Abschlusses möglich

### oder

Mittlerer Schulabschluss  
Erwerb der Fachhochschulreife möglich

### Dauer

2 Jahre

### Abschluss

Staatlich geprüfte/r Pflegeassistent/in

### Adressen

BerufsBildungsZentrum Dithmarschen  
Rungholtstr. 2c  
25746 Heide  
Telefon: 0481 85081-0  
Web: [bbz-dithmarschen.de](http://bbz-dithmarschen.de)  
Hier nur Erwerb des MSA möglich.

Regionales Berufsbildungszentrum  
des Kreises Steinburg AÖR  
Juliengardeweg 9  
25524 Itzehoe  
Telefon: 04821 6830  
Web: [www.rbz-steinburg.de](http://www.rbz-steinburg.de)  
Erwerb von MSA und FH-Reife möglich.

Berufliche Schule Elmshorn  
Europaschule  
Langelohe 4  
25337 Elmshorn  
Telefon: 04121 4728-0  
E-Mail: [info@bs-elmshorn.de](mailto:info@bs-elmshorn.de)  
Erwerb MSA und FH-Reife möglich

Elly-Heuss-Knapp-Schule  
Carlstr. 53  
24534 Neumünster  
Telefon: 04821 683-47  
Web: [www.ehks-nms.de](http://www.ehks-nms.de)  
Nur Erwerb des MSA möglich.

## Pharmazeutisch-technische/r Assistent/in

### Voraussetzungen

Mittlerer Schulabschluss oder ein gleichwertiger Bildungsabschluss oder die Versetzung in die Oberstufe des 8-jährigen gymnasialen Bildungsganges (Erwerb des Mittleren Schulabschlusses mit Versetzung in die elfte Jahrgangsstufe)

### Dauer

30 Monate  
(einschließlich 6 Monate Praktikum)

### Abschluss

Pharmazeutisch-technische/r Assistent/in  
Erwerb der Fachhochschulreife möglich

### Adressen

Theodor-Litt-Schule  
Regionales Berufsbildungszentrum  
der Stadt Neumünster (AÖR)  
Parkstr. 12-18  
24534 Neumünster  
Telefon: 04321 942-4906  
Web: [www.tls-nms.de](http://www.tls-nms.de)

## Pflegefachmann Pflegefachfrau

### Voraussetzungen

Mittlerer Schulabschluss oder ein gleichwertiger  
Bildungsabschluss

#### oder

Erster allgemeinbildender Schulabschluss oder ein  
gleichwertiger Bildungsabschluss

#### und

eine abgeschlossene Berufsausbildung

#### und

gesundheitliche Eignung

### Dauer

3 Jahre

### Abschluss

Pflegefachmann/Pflegefachfrau

### Adressen

Bildungszentrum für Berufe im Gesundheitswesen  
Schule für Pflegeberufe  
Esmarchstr. 50  
25746 Heide  
Telefon: 0481 785-2900  
Web: [www.wirkoennenkarriere.de](http://www.wirkoennenkarriere.de)

DRK Akademie SH Standort Heide  
Esmarchstr. 50  
25746 Heide  
Telefon: 0481 785-2942  
E-Mail: [akademie-heide@drk-sh.de](mailto:akademie-heide@drk-sh.de)

Klinikum Itzehoe  
Staatlich anerkannte Schule für  
Gesundheits- und Krankenpflege  
Robert-Koch-Str. 2  
25524 Itzehoe  
Telefon: 04821 772-3201  
Web: [www.klinikum-itzehoe.de](http://www.klinikum-itzehoe.de)

Akademie für Gesundheits- u. Sozialberufe GmbH (AGS)  
Langer Peter 27 b  
25524 Itzehoe  
Tel.: 04821 7702-575  
Web: [www.ags-sh.de](http://www.ags-sh.de)

Regio Bildungszentrum  
Ramskamp 71-75  
25337 Elmshorn  
Telefon: 04121 798-9210  
E-Mail: [regio-bildungszentrum@sana.de](mailto:regio-bildungszentrum@sana.de)

## mit Vertiefung

### Voraussetzungen

Mittlerer Schulabschluss oder ein gleichwertiger  
Bildungsabschluss

#### oder

Erster allgemeinbildender Schulabschluss oder ein  
gleichwertiger Bildungsabschluss

#### und

eine abgeschlossene mindestens zweijährige  
Berufsausbildung

#### und

gesundheitliche Eignung

### Dauer

3 Jahre

### Abschluss

Die Ausbildung beginnt generalistisch als  
Pflegefachmann/Pflegefachfrau. Im letzten Drittel der  
Ausbildung beginnt die Schwerpunktausbildung um einen  
Abschluss als

**Gesundheits- und Kinderkrankenpfleger/in**  
oder

**Altenpfleger/in**

zu erwerben.

### Adressen

Klinikum Itzehoe  
Staatlich anerkannte Schule für  
Gesundheits- und Krankenpflege  
Robert-Koch-Str. 2  
25524 Itzehoe  
Telefon: 04821 772-3201  
Web: [www.klinikum-itzehoe.de](http://www.klinikum-itzehoe.de)

UKSH Akademie gemeinnützige GmbH  
Campus Kiel  
Fachbereich Pflege  
Schlossplatz 1 / Kieler Schloss  
24103 Kiel  
Telefon: 0431 500-92100  
Web: [www.uksh.de/Akademie](http://www.uksh.de/Akademie)

Asklepios Kliniken Hamburg GmbH  
Bildungszentrum für Gesundheitsberufe  
Eiffestr. 585  
20537 Hamburg  
Web: [www.asklepios.com](http://www.asklepios.com)

## Physikalisch-technische/r Assistent/in

### Voraussetzungen

Mittlerer Schulabschluss oder ein gleichwertiger Bildungsabschluss oder die Versetzung in die Oberstufe des 8-jährigen gymnasialen Bildungsganges (Erwerb des Mittleren Schulabschluss mit Versetzung in die elfte Jahrgangsstufe)

### Dauer

2 Jahre

### Abschluss

Staatlich geprüfte/r Physikalisch-Technische/r Assistent/in mit dem Schwerpunkt Lasertechnik  
Erwerb der Fachhochschulreife möglich

### Adressen

Walther-Lemkuhl-Schule  
Regionales Berufsbildungszentrum  
der Stadt Neumünster AÖR  
Roonstr. 90  
24537 Neumünster  
Telefon: 04321 942-4700  
Web: [www.wls-nms.de](http://www.wls-nms.de)

## Physiotherapeut/in

### Voraussetzungen

Mittlerer Schulabschluss oder ein gleichwertiger Bildungsabschluss oder eine andere abgeschlossene zehnjährige Schulbildung, die den Ersten allgemeinbildenden Schulabschluss erweitert

### oder

Erster allgemeinbildender Schulabschluss oder ein gleichwertiger Bildungsabschluss und eine abgeschlossene mindestens zweijährige Berufsausbildung

### Dauer

3 Jahre

### Abschluss

Physiotherapeut/in

### Adressen

Klinikum Itzehoe  
Staatlich anerkannte Schule für  
Gesundheits- und Krankenpflege  
Robert-Koch-Str. 2  
25524 Itzehoe  
Telefon: 04821 772-3201  
Web: [www.klinikum-itzehoe.de](http://www.klinikum-itzehoe.de)

**Es wird eine Ausbildungsvergütung gezahlt.**

Therapieschule Nord  
Schulleitung  
Erichsenweg 16  
25813 Husum  
Telefon: 04841 660-1378  
Web: [www.biz-nf.de](http://www.biz-nf.de)

**Bitte Anmelde- und Prüfungsgebühren erfragen.**

Ludwig Fresenius Schulen  
Lilienstr. 5-9  
20095 Hamburg  
Telefon: 040 325071515  
Web: [www.ludwig-fresenius.de](http://www.ludwig-fresenius.de)

**Bitte monatliches Materialgeld erfragen.**

Johann Hermann Lubinus Schule  
Schule für Physiotherapie  
Steenbeker Weg 25  
24106 Kiel  
Telefon: 0431 388-1842  
Web: [www.lubinus-stiftung.de](http://www.lubinus-stiftung.de)

**Bitte Anmelde- und Prüfungsgebühren erfragen.**

## Sozialpädagogische/r Assistent/in

### Voraussetzungen

Mittlerer Schulabschluss oder ein gleichwertiger Bildungsabschluss oder die Versetzung in die Oberstufe des 8-jährigen gymnasialen Bildungsganges (Erwerb des Mittleren Schulabschluss mit Versetzung in die elfte Jahrgangsstufe)

### und

Vorlage eines erweiterten Führungszeugnisses (nicht älter als 3 Monate)

### oder

Erster allgemeinbildender Schulabschluss oder gleichwertiger Abschluss und eine Bewerbung bis zum 28.02. des Jahres

### Dauer

2 Jahre mit Mittlerem Schulabschluss

### oder

3 Jahre mit ESA

### Abschluss

Staatlich geprüfte/r Sozialpädagogische/r Assistent/in  
Erwerb der Fachhochschulreife möglich

### Adressen

BerufsBildungsZentrum Dithmarschen  
Rungholtstr. 2c  
25746 Heide  
Telefon: 0481 85081-0  
Web: [www.bbz-dithmarschen.de](http://www.bbz-dithmarschen.de)

Regionales Berufsbildungszentrum  
des Kreises Steinburg AöR  
Juliengardeweg 9  
25524 Itzehoe  
Telefon: 04821 6830  
Web: [www.rbz-steinburg.de](http://www.rbz-steinburg.de)

Elly-Heuss-Knapp-Schule  
Regionales Berufsbildungszentrum  
der Stadt Neumünster AöR  
Europaschule  
Bachstr. 32  
24534 Neumünster  
Telefon: 04321 942-4850  
Web: [www.ehks-nms.de](http://www.ehks-nms.de)

BBZ Rendsburg-Eckernförde  
Standort Rendsburg  
Kieler Str. 30  
24768 Rendsburg  
Telefon: 04331 459599-0  
Web: [www.bbz-rd-eck.de](http://www.bbz-rd-eck.de)

**Der Unterricht wird zum größten Teil in der Nebenstelle  
Röhlingsweg 50, 24768 Rendsburg erteilt.**

IBAF - Gehörlosenfachschule  
Soziale Berufe für Hörgeschädigte  
Arsenalstr. 2-10  
24768 Rendsburg  
Telefon: 04331 1267-0  
Web: [www.ibaf.de](http://www.ibaf.de)

RBZ am Königsweg  
Königsweg 80  
24114 Kiel  
Telefon: 0431 1698-100  
Web: [www.rbz-koenigsweg.de](http://www.rbz-koenigsweg.de)

Regionales Berufsbildungszentrum Schleswig  
des Kreises Schleswig-Flensburg  
Flensburger Str. 19b  
24837 Schleswig  
Telefon: 04621 9660-103  
Web: [www.bbzsl.de](http://www.bbzsl.de)

Berufliche Schule des Kreises Nordfriesland in Husum  
Herzog-Adolf-Str. 3  
25813 Husum  
Telefon: 04841 8995-0  
Web: [www.bs-husum.de](http://www.bs-husum.de)

Berufliche Schule des Kreises Pinneberg in Pinneberg  
An der Berufsschule 1  
25421 Pinneberg  
Telefon: 04101 8434-0  
Web: [www.bs-pinneberg.de](http://www.bs-pinneberg.de)

Regionales Berufsbildungszentrum Bad Segeberg  
Vorübergehend Burgfeldstr. 56  
23795 Bad Segeberg  
Telefon: 04551 9631-0  
Web: [www.bbz-se.de](http://www.bbz-se.de)

## Ausbildungsvorbereitung Schleswig-Holstein (AV-SH)

### Voraussetzungen

Du hast die allgemeinbildende Schule mindestens 9 Jahre besucht und bist noch berufsschulpflichtig (unter 18 Jahre).  
Du hast noch keinen Ausbildungsplatz gefunden und du besuchst keinen Bildungsgang an der Berufsschule, der Berufsfachschule oder dem Beruflichen Gymnasiums

### Dauer

1-2 Jahre

### Beendigung

Wechsel in einen anderen Bildungsgang

### oder

Ende der Berufsschulpflicht

### oder

während des Schuljahres wird eine Ausbildung begonnen

Schülerinnen und Schüler ohne Ersten allgemeinbildenden Schulabschluss können diesen durch Zusatzunterricht erwerben, wenn die Endnoten mit mindestens "ausreichend" abschließen

### Adressen

BerufsBildungsZentrum Dithmarschen  
Friedrichshöfer Str. 31  
25704 Meldorf  
Telefon: 04832 903-0  
Web: [www.bbz-dithmarschen.de](http://www.bbz-dithmarschen.de)

Regionales Berufsbildungszentrum  
des Kreises Steinburg AÖR  
Juliengardeweg 9  
25524 Itzehoe  
Telefon: 04821 6830  
Web: [www.rbz-steinburg.de](http://www.rbz-steinburg.de)

## Berufsfachschule

Die Berufsfachschule gliedert sich in einen 1-jährigen oder 2-jährigen Bildungsgang (Unter- und Oberstufe).

### Voraussetzungen für die Unterstufe:

Erster allgemeinbildender Schulabschluss

### Voraussetzungen für die Oberstufe:

Abschluss der Unterstufe mit einem Notendurchschnitt von mindestens 3,5 und nicht mehr als einer 5 und keiner 6

### oder

einer abgeschlossenen Berufsausbildung

### Dauer

1 oder 2 Jahre

### Abschluss

Mit dem erfolgreichen Abschluss des zweijährigen Bildungsganges erwirbst du den Mittleren Schulabschluss

### Adressen

BerufsBildungsZentrum Dithmarschen  
Waldschlößchenstr. 48-52  
25746 Heide  
Telefon: 0481 85081-0  
Web: [www.bbz-dithmarschen.de](http://www.bbz-dithmarschen.de)

### Fachrichtungen:

- Gesundheit und Ernährung
- Wirtschaft
- Technik (findet 3 Tage in der Woche in Heide statt, an zwei Tagen in der Woche am:  
BBZ Dithmarschen  
Friedrichshöfer Str. 31  
25704 Meldorf)

Regionales Berufsbildungszentrum  
des Kreises Steinburg AÖR  
Juliengardeweg 9  
25524 Itzehoe  
Telefon: 04821 6830  
Web: [www.rbz-steinburg.de](http://www.rbz-steinburg.de)

### Fachrichtungen:

- Gesundheit und Ernährung
- Wirtschaft
- Technik (Bau, Metall- und Elektrotechnik)



## Berufsfachschule

Berufliche Schule Elmshorn  
Europaschule  
Langelohe 4  
25337 Elmshorn  
Telefon: 04121 4728-0  
E-Mail: [info@bs-elmshorn.de](mailto:info@bs-elmshorn.de)

**Fachrichtungen:**

- Gesundheit und Ernährung
- Wirtschaft

Elly-Heuss-Knapp-Schule  
Carlstr. 53  
24534 Neumünster  
Telefon: 04821 683-47  
Web: [www.ehks-nms.de](http://www.ehks-nms.de)

**Fachrichtungen:**

- Gesundheit und Ernährung

Theodor-Litt-Schule  
Regionales Berufsbildungszentrum AöR  
Parkstr. 12-18  
24534 Neumünster  
Telefon: 04321 9424910  
Web: [www.tls-nms.de](http://www.tls-nms.de)

**Fachrichtungen:**

- Wirtschaft

Walter-Lehmkuhl-Schule  
Regionales Berufsbildungszentrum der Stadt Neumünster  
Roonstr. 90  
24537 Neumünster  
Telefon: 04321 942-4700  
Web: [www.wls-nms.de](http://www.wls-nms.de)

**Fachrichtungen:**

- Technik (Holz-, Metall-, Bau- und Feuerwehrtechnik)

Berufliche Schule des Kreises Pinneberg in Pinneberg  
An der Berufsschule 1  
25421 Pinneberg  
Telefon: 04101 84340-0  
Web: [www.bs-pinneberg.de](http://www.bs-pinneberg.de)

**Fachrichtungen:**

- Gesundheit
- Technik (Metall, Elektro, KFZ)
- Wirtschaft

## Berufliches Gymnasium

### **Voraussetzungen**

Mittlerer Schulabschluss oder ein gleichwertiger Schulabschluss, wenn dieser berechtigt, die gymnasiale Oberstufe zu besuchen

#### **oder**

der Teilnahme an einer Externenprüfung (z.B. VHS) nur eine 4, keine 5 und keine 6 sowie in Deutsch, Mathematik und der ersten Fremdsprache eine Durchschnittsnote von mindestens 3,0 enthalten

#### **oder**

der Mittlere Schulabschluss wurde durch eine Berufsausbildung erworben und dessen Noten im Abschlusszeugnis der Berufsschule nur eine 4, keine 5, keine 6 enthalten und in den Fächern Deutsch, Mathematik und der ersten Fremdsprache eine Durchschnittsnote von mindestens 3,0 erreicht wurde

#### **oder**

an einem Gymnasium oder an einer Gemeinschaftsschule in die gymnasiale Oberstufe versetzt worden sind

### **Dauer**

3 Jahre

### **Abschluss**

Allgemeine Hochschulreife (Abitur)

Nach erfolgreichem Besuch der 12. Klasse wird der schulische Teil der Fachhochschulreife erworben

### **Adressen**

BerufsBildungsZentrum Dithmarschen  
Rungholtstr. 2c  
25746 Heide  
Telefon: 0481 85081-0

Web: [www.bbz-dithmarschen.de](http://www.bbz-dithmarschen.de)

#### **Fachrichtungen**

- Gesundheit und Soziales
- Wirtschaft
- Technik

Regionales Berufsbildungszentrum  
des Kreises Steinburg AöR  
Juliengardeweg 9  
25524 Itzehoe  
Telefon: 04821 6830  
Web: [www.rbz-steinburg.de](http://www.rbz-steinburg.de)

#### **Fachrichtungen**

- Ernährung
- Gesundheit und Soziales
- Wirtschaft
- Technik

Berufliche Schule Elmshorn  
Europaschule  
Langelohe 4  
25337 Elmshorn  
Telefon: 04121 47 28-0

E-Mail: [info@bs-elmshorn.de](mailto:info@bs-elmshorn.de)

#### **Fachrichtungen**

- Ernährung
- Wirtschaft
- Technik

Berufliche Schule des Kreises Nordfriesland in Husum  
Hermann-Tast-Str. 10  
25813 Husum  
Telefon: 04841 67202  
Web: [www.bs-husum.de](http://www.bs-husum.de)

#### **Fachrichtungen**

- Ernährung
- Wirtschaft
- Technik

## Fachoberschule (FOS)

### Voraussetzungen

Mittlerer Schulabschluss oder ein gleichwertiger Schulabschluss oder die Versetzung in die elfte Klassenstufe des 8-jährigen Gymnasiums

### und

eine abgeschlossene mindestens 2-jährige einschlägige Berufsausbildung

### oder

eine mindestens fünfjährige einschlägige Berufstätigkeit

### Dauer

- 1 Jahr Vollzeitform
- 2 Jahre Teilzeitform
- 2 Jahre ausbildungsbegleitend möglich

### Abschluss

Fachhochschulreife

### Adressen

BerufsBildungsZentrum Dithmarschen  
Waldschlößchenstr. 48-52  
25746 Heide  
Telefon: 0481 85051-0  
Web: [www.bbz-dithmarschen.de](http://www.bbz-dithmarschen.de)

### Fachrichtungen:

- Wirtschaft und Verwaltung
- Technik
- Gesundheit und Soziales

Regionales Berufsbildungszentrum  
des Kreises Steinburg AöR  
Juliengardeweg 9  
25524 Itzehoe  
Telefon: 04821 6830  
[www.rbz-steinburg.de](http://www.rbz-steinburg.de)

### Fachrichtungen:

- Wirtschaft
- Technik

## Berufsoberschule (BOS)

Die Berufsoberschule umfasst zwei Schuljahre bei Vollzeitunterricht.

### Voraussetzungen

Mittlerer Schulabschluss und eine abgeschlossene einschlägige mindestens zweijährige Berufsausbildung in einem anerkannten Ausbildungsberuf oder eine fünfjährige einschlägige Berufstätigkeit.

Schülerinnen und Schüler mit Fachhochschulreife und einer der oben genannten beruflichen Aufnahmevoraussetzungen können in das zweite Schuljahr aufgenommen werden

### Dauer

- 2 Jahre Vollzeitform
  - 4 Jahre Teilzeitform
- (Sofern die Fachhochschulreife vorliegt, verringert sich die Schulbesuchsdauer auf 1 bzw. 2 Jahre)

### Abschluss

Fachgebundene oder allgemeine Hochschulreife (Abitur)

### Adressen

Regionales Berufsbildungszentrum  
des Kreises Steinburg AöR  
Juliengardeweg 9  
25524 Itzehoe  
Telefon: 04821 6839  
Web: [www.rbz-steinburg.de](http://www.rbz-steinburg.de)

Berufliche Schule des Kreises Nordfriesland in Husum  
Europaschule  
Hermann-Tast-Str. 10  
25813 Husum  
Telefon: 04841 89 95-200  
Web: [www.bs-husum.de](http://www.bs-husum.de)

Berufliche Schule Elmshorn  
Europaschule  
Langelohe 4  
25337 Elmshorn  
Telefon: 04121 47 28-0  
Web: [bs-elmshorn.de](http://bs-elmshorn.de)

weitere Berufsoberschulen:

Rendsburg [www.bbz-rd-eck.de](http://www.bbz-rd-eck.de)  
Neumünster [www.tls-nms.de](http://www.tls-nms.de), [www.ehks-nms.de](http://www.ehks-nms.de)

## **Justiz**

### **Justizwachtmeister/in**

Präsident des Landgerichts Itzehoe  
Theodor-Heuss-Platz 3  
25524 Itzehoe  
Web: [www.schleswig-holstein.de](http://www.schleswig-holstein.de)

Leitender Oberstaatsanwalt in Itzehoe  
Feldschmiedekamp 2  
25524 Itzehoe  
Web: [www.schleswig-holstein.de](http://www.schleswig-holstein.de)

### **Justizfachwirt/in**

Präsident des Schleswig-Holsteinischen  
Oberlandesgerichtes  
Gottorfstr. 2  
24837 Schleswig  
Web: [www.schleswig-holstein.de](http://www.schleswig-holstein.de)

### **Justizfachangestellte/r**

Präsident des Landgerichts Itzehoe  
Theodor-Heuss-Platz 3  
25524 Itzehoe  
Web: [www.schleswig-holstein.de](http://www.schleswig-holstein.de)

### **Diplom-Verwaltungswirt/in im Vollzugs- und Verwaltungsdienst Duales Studium**

Ministerium für Justiz, Europa und  
Verbraucherschutz des Landes  
Schleswig-Holstein  
Justizvollzugsschule  
Neumünsterstr. 110  
Gebäude G12  
24598 Boostedt  
Web: [www.schleswig-holstein.de](http://www.schleswig-holstein.de)

### **Beamter/Beamtin im allgemeinen Vollzugsdienst oder Werkdienst**

Ministerium für Justiz, Europa und  
Verbraucherschutz des Landes  
Schleswig-Holstein  
Justizvollzugsschule  
Neumünsterstr. 110  
24598 Boostedt  
Web: [www.schleswig-holstein.de](http://www.schleswig-holstein.de)

### **Beamter/Beamtin**

#### **Abschiebungshaftvollzug (Vollzugshauptsekretär/in)**

Landesamt für Zuwanderung und  
Flüchtlinge Schleswig-Holstein  
Dezernat 12 Personal  
"Nachwuchskräfte"

Abschiebungshaftvollzug"  
Haart 148  
24539 Neumünster  
Web: [www.schleswig-holstein.de](http://www.schleswig-holstein.de)

## **Verwaltung**

### **Verwaltungsfachangestellte/r**

**Bachelor of Arts  
Public Administration**  
Kreis Dithmarschen  
Stettiner Str. 30  
25746 Heide  
Web: [www.karriere.dithmarschen.de](http://www.karriere.dithmarschen.de)

Kreis Steinburg  
Viktoriastr. 16-18  
25524 Itzehoe  
Web: [www.steinburg.de](http://www.steinburg.de)

### **Forstwirt/in**

Kreis Dithmarschen  
Stettiner Str. 30  
25746 Heide  
Web: [www.karriere.dithmarschen.de](http://www.karriere.dithmarschen.de)

### **Bei den Ämtern möglich:**

Verwaltungsfachangestellte/r  
Fachangestellte/r für Medien  
und Informationsdienste  
Fachinformatiker/in Systemintegration  
Forstwirt/in  
Bachelor of Arts  
Public Administration

### **Ämter Kreis Dithmarschen**

Amt Büsum-Wesselburen  
Amt Burg-St. Michaelisdonn  
Amt Kirchspielslandgemeinden Eider  
Amt Kirchspielslandgemeinde  
Heider Umland  
Amt Marne-Nordsee  
Amt Mitteldithmarschen

### **Ämter Kreis Steinburg**

Amt Breitenburg  
Amt Horst-Herzhorn  
Amt Itzehoe--Land  
Amt Kellinghusen  
Amt Krempermarsch  
Amt Schenefeld  
Amt Wilstermarsch  
Stadt Glückstadt  
Stadt Itzehoe

## **Finanzverwaltung**

Finanzamt Dithmarschen  
Ernst-Mohr-Str. 34  
25746 Heide  
Telefon: 0481 42 155-0  
Web: [www.schleswig-holstein.de](http://www.schleswig-holstein.de)

Finanzamt Itzehoe  
Fehrsstr. 5  
25524 Itzehoe  
Telefon: 04821 66-0  
Web: [www.schleswig-holstein.de](http://www.schleswig-holstein.de)

## **Zoll**

### **Ausbildung im Mittleren Dienst Duales Studium für den gehobenen Dienst**

**Duales Studium für  
Verwaltungsinformatik**  
Hauptzollamt Itzehoe  
Kaiserstr. 14 A  
25524 Itzehoe  
E-Mail: [einstellung.hza-itzehoe@zoll.bund.de](mailto:einstellung.hza-itzehoe@zoll.bund.de)  
Web: [www.zoll.de](http://www.zoll.de)

## **Bundespolizei**

Bundespolizeidirektion Bad Bramstedt  
Raaberg 6  
24576 Bad Bramstedt  
Telefon: 04192 502-0  
Web: [www.bundespolizei.de](http://www.bundespolizei.de)

## **Landespolizei**

Polizeidirektion für Aus- und Fortbildung  
und für die Bereitschaftspolizei  
Schleswig Holstein  
Werbe- und Einstellungsstelle  
Hubertushöhe  
23701 Eutin  
Telefon: 04521 81- 55555  
Web: [www.schleswig-holstein.de](http://www.schleswig-holstein.de)

## **Bundeswehr**

Karriereberatung Itzehoe  
Berliner Platz 1  
25524 Itzehoe  
Telefon: 04821 40 346-10  
Web: [www.bundeswehrkarriere.de](http://www.bundeswehrkarriere.de)

## Ausbildung im öffentlichen Dienst Hamburg

### Justizverwaltungsdienst

#### Beamt(er/in) Allgemeiner Justizdienst

Behörde für Justiz und Verbraucherschutz Hamburg  
Referat für Personalentwicklung, Aus- und Fortbildung  
Drehbahn 36  
20354 Hamburg  
Web: [www.hamburg.de](http://www.hamburg.de)

#### Justizfachangestellte/r

Behörde für Justiz und Verbraucherschutz Hamburg  
Referat für Personalentwicklung, Aus- und Fortbildung  
Drehbahn 36  
20354 Hamburg  
Web: [www.hamburg.de](http://www.hamburg.de)

#### Diplom- Rechtspfleger/in

Behörde für Justiz und Verbraucherschutz Hamburg  
Referat für Personalentwicklung, Aus- und Fortbildung  
Drehbahn 36  
30354 Hamburg  
Web: [www.hamburg.de](http://www.hamburg.de)

### Justizvollzugsdienst

#### Justizvollzugsbeamt(er/in)

Behörde für Justiz und Verbraucherschutz Hamburg  
Justizvollzugsschule  
Referat für Aus- und Fortbildung  
J/11 361  
Drehbahn 36  
30354 Hamburg  
Web: [www.hamburg.de](http://www.hamburg.de)

### Polizei

#### Polizeivollzugsbeamter/beamtin

Polizei Hamburg  
**Schutzpolizei**  
Einstellungsstelle  
Überseering 35  
22297 Hamburg  
Web: [www.karriere-polizei.hamburg.de](http://www.karriere-polizei.hamburg.de)

#### Polizeivollzugsbeamter/beamtin

Polizei Hamburg  
**Wasserschutzpolizei**  
Einstellungsstelle  
Überseering 35  
22297 Hamburg  
Web: [www.karriere-polizei.hamburg.de](http://www.karriere-polizei.hamburg.de)

#### Polizeivollzugsbeamter/beamtin

Polizei Hamburg  
**Kriminalpolizei**  
Einstellungsstelle  
Überseering 35  
22297 Hamburg  
Web: [www.karriere-polizei.hamburg.de](http://www.karriere-polizei.hamburg.de)

### Sanitätsdienst

#### Notfallsanitäter/in

Feuerwehr Hamburg  
Personalauswahlzentrum  
Westphalensweg 1  
20099 Hamburg  
Web: [www.karriere-feuerwehr.hamburg](http://www.karriere-feuerwehr.hamburg)

### Feuerwehr

#### Berufsfeuerwehrmann/frau

Feuerwehr Hamburg  
Personalauswahlzentrum  
Westphalensweg 1  
20099 Hamburg  
Web: [www.karriere-feuerwehr.hamburg](http://www.karriere-feuerwehr.hamburg)

### Zoll

#### Mittlerer Dienst

#### Duales Studium gehobener nichttechnischer Zolldienst des Bundes

#### Duales Studium

#### Verwaltungsinformatik

Hauptzollamt Hamburg  
Koreastr. 4  
20457 Hamburg  
E-Mail: [einstellung.hza-@zoll.bund.de](mailto:einstellung.hza-@zoll.bund.de)

### Deutsche Rentenversicherung Nord

#### Sozialversicherungsfachangestellte/r

[www.deutsche-rentenversicherung.de/Nord/DE](http://www.deutsche-rentenversicherung.de/Nord/DE)

#### Duales Studium

#### Schwerpunkt Betriebsprüfendienst

[www.deutsche-rentenversicherung.de/Nord/DE](http://www.deutsche-rentenversicherung.de/Nord/DE)  
Die Ausbildung kann an folgenden Standorten durchgeführt werden:

**Hamburg, Husum, Lübeck, Itzehoe**

## Adressen für Überbrückungsmöglichkeiten

### Aupair

[www.au-pair-agenturen.de](http://www.au-pair-agenturen.de)  
[www.au-pair.com](http://www.au-pair.com)

### Freiwilliges Soziales Jahr (FSJ) Bundesfreiwilligendienst (BFD) Freiwilliges Ökologisches Jahr (FÖJ)

[www.bak-fsj.de](http://www.bak-fsj.de)  
[www.caritas.de](http://www.caritas.de)  
[www.drk-sh.de](http://www.drk-sh.de)  
[www.ljw-awo-sh.de](http://www.ljw-awo-sh.de)  
[www.asb-sh.de](http://www.asb-sh.de)  
[www.johanniter.de](http://www.johanniter.de)  
[www.diakonie.de](http://www.diakonie.de)  
[www.der-paritaetische.de](http://www.der-paritaetische.de)  
[www.oebiz.de](http://www.oebiz.de)  
[www.ijgd.de](http://www.ijgd.de)  
[www.ev-freiwilligendienste.de](http://www.ev-freiwilligendienste.de)  
[www.bmfsfj.de](http://www.bmfsfj.de)  
[www.foej.de](http://www.foej.de)  
[www.unesco.de](http://www.unesco.de)  
[www.kulturweit.de](http://www.kulturweit.de)  
[www.bundes-freiwilligendienst.de](http://www.bundes-freiwilligendienst.de)

### Freiwilliges Soziales Jahr im Sport

[www.fsj.sportjugend-sh.de](http://www.fsj.sportjugend-sh.de)

### Freiwilliges Kulturelles Jahr

[www.kulturweit.de](http://www.kulturweit.de)  
[www.freiwilligendienste-kultur-bildung.de](http://www.freiwilligendienste-kultur-bildung.de)

### Freiwilligendienst im Ausland

[www.weltwaerts.de](http://www.weltwaerts.de)  
[www.rausvonzuhause.de](http://www.rausvonzuhause.de)  
[www.internationaler-freiwilligendienst.de](http://www.internationaler-freiwilligendienst.de)  
[www.ausland.org](http://www.ausland.org)  
[www.solidaritaetskorp.de](http://www.solidaritaetskorp.de)  
[www.wwoofindependents.org](http://www.wwoofindependents.org)  
[www.kulturweit.de](http://www.kulturweit.de)  
[www.unesco.de](http://www.unesco.de)  
[www.fsj-web.org](http://www.fsj-web.org)  
[www.asf-ev.de](http://www.asf-ev.de)

### Jobs und Praktika im In- und Ausland

[www.zav.de](http://www.zav.de)  
[www.workcamps.org](http://www.workcamps.org)  
[www.wwoof.de](http://www.wwoof.de)  
[www.wege-ins-ausland.org](http://www.wege-ins-ausland.org)  
[www.kompass.com](http://www.kompass.com)  
[www.giz.de](http://www.giz.de)

### Freiwilliger Wehrdienst

[www.bundeswehrkarriere.de](http://www.bundeswehrkarriere.de)

## Sonstige Adressen

### Praktikum

Praktikumsbörse Westküste  
[www.praktikum-westkueste.de](http://www.praktikum-westkueste.de)

### Karriereberatung der Bundeswehr

Rungholtstr. 1  
25746 Heide  
Tel. 04821 40346-10  
E-Mail: [karrbbitzehoe@bundeswehr.org](mailto:karrbbitzehoe@bundeswehr.org)

## Weitere Schulen

Fachhochschule Westküste  
Fritz-Tiedemann-Ring 20  
25746 Heide  
Tel.: 048185 55-0  
Web: [www.fh-westkueste.de](http://www.fh-westkueste.de)

Volkshochschule der Stadt Heide  
Markt 29  
25746 Heide  
Tel.: 0481 68 50-431  
Web: [www.vhs.heide.de](http://www.vhs.heide.de)

Volkshochschule Itzehoe e.V.  
Georg-Löck-Str. 1  
25524 Itzehoe  
Tel.: 04821 804083-0  
Web: [www.vhs-itzehoe.de](http://www.vhs-itzehoe.de)

## Adressen zum Thema Ausbildung

### Wohnheime

[www.auswaerts-zuhause.de](http://www.auswaerts-zuhause.de)

### Auslandspraktikum mit Erasmus +

[www.machmehrausdeinerausbildung.de](http://www.machmehrausdeinerausbildung.de)

### Ausbildungsplätze

[www.arbeitsagentur.de/jobsuche/](http://www.arbeitsagentur.de/jobsuche/)  
[www.vdb.arbeitsagentur.de](http://www.vdb.arbeitsagentur.de)  
(Veranstaltungsdatenbank)  
[www.arbeitsagentur.de/kursnet](http://www.arbeitsagentur.de/kursnet)  
(schulische Ausbildungen)

### Studium

[www.abi.de](http://www.abi.de)  
[www.regional.abi.de](http://www.regional.abi.de)  
[www.studienwahl.de](http://www.studienwahl.de)  
[www.hochschulkompass.de](http://www.hochschulkompass.de)  
[www.nc-werte.de](http://www.nc-werte.de)  
[www.studienwahltest.de](http://www.studienwahltest.de)  
[www.wegweiser-duales-studium.de](http://www.wegweiser-duales-studium.de)  
[www.ausbildungplus.de](http://www.ausbildungplus.de)

---

**Meine Notizen:**



Berufsberatung Heide, Rungholtstr. 1, 25746 Heide  
Tel.: 0800 4 5555 00 E-Mail: Heide.Berufsberatung@arbeitsagentur.de

Berufsberatung Itzehoe, Fehrsstr. 19, 25524 Itzehoe  
Tel.: 0800 4 5555 00 E-Mail: Heide.Berufsberatung@arbeitsagentur.de

Berufsberatung Meldorf, Bütjestr. 1, 25704 Meldorf  
Tel.: 0800 4 5555 00 E-Mail: Heide.Berufsberatung@arbeitsagentur.de

Berufsberatung Brunsbtl., Albert-Schweitzer-Str. 24-28, 25541 Brunsbüttel  
Tel.: 0800 4 5555 00 E-Mail: Heide.Berufsberatung@arbeitsagentur.de

**Herausgeberin**  
Bundesagentur für Arbeit  
90327 Nürnberg  
Agentur für Arbeit Heide  
März 2024  
**[www.arbeitsagentur.de](http://www.arbeitsagentur.de)**

Druck:  
Bonifatius GmbH  
Druck-Buch-Verlag  
Karl-Schurz-Str. 26  
33100 Paderborn