

AusbildungRegional

In der Stadt und dem Landkreis Rosenheim und
den Landkreisen Miesbach und Bad Tölz /
Wolfartshausen



**Deine Zukunft
beginnt hier!**



Bundesagentur für Arbeit
Agentur für Arbeit Rosenheim

bringt weiter.



**Berufs
Informations
Zentrum**

Inhalt

| | |
|--|----|
| Vorwort | 3 |
| Ein paar Worte zum Heft | 4 |
| Tipps und Infos | |
| Was kann die Berufsberatung für mich tun? | 5 |
| Was kann das Berufsinformationszentrum (BiZ) für mich tun? | 6 |
| Berufsausbildung für junge Menschen mit Behinderung | 7 |
| Überbrückungsmöglichkeiten | 8 |
| Betriebliche Berufsausbildung | |
| Betriebliche Ausbildung in deiner Region | 9 |
| Schulische Berufsausbildung | |
| Schulische Ausbildung in deiner Region und darüber hinaus | 26 |
| Schulische Ausbildung / Weiterführende Schulen | 65 |
| Weitere hilfreiche Adressen | 74 |
| Öffentlicher Dienst | |
| Öffentlicher Dienst - was ist das? | 76 |
| Starte deine Zukunft bei der Agentur für Arbeit! | 78 |
| Impressum | 79 |

Wichtiger Hinweis

In diesem Heft findest du zur Kontaktaufnahme E-Mail-Adressen von verschiedenen Stellen. **Denke an den Schutz deiner persönlichen Daten!** Eine unverschlüsselte E-Mail kann leicht von Dritten abgefangen und gelesen werden. Wir empfehlen dir daher, keine unverschlüsselte E-Mail mit personenbezogenen Daten an uns oder andere zu versenden.

Vorwort

Liebe Schülerinnen und Schüler,

Ihr steht kurz vor Eurem Schulabschluss. Ich möchte Euch ganz viel Erfolg dafür und für die Zeit danach wünschen. Ich kann mir gut vorstellen, dass Ihr während Eurer Schullaufbahn an der einen oder anderen Stelle besondere Anstrengungen unternehmen musstet, um das Klassenziel zu erreichen. Umso stolzer könnt Ihr auf den Schulabschluss sein, den Ihr nun erreicht habt, bzw. hoffentlich bald erreichen werdet!

Der Schulabschluss bildet die wichtigste Grundlage für Euren Schritt ins Berufsleben, bzw. zum Besuch einer weiterführenden Schule. Eure Berufsberatung in Rosenheim möchte Euch sehr gerne dabei unterstützen, den beruflichen Weg zu finden, der zu Euch passt! Die besten Chancen für Eure berufliche Zukunft habt Ihr, wenn Ihr Euch schon möglichst früh Gedanken darüber macht, was Ihr nach der Schule machen wollt.

Dieses Heft soll Euch einen Überblick über die vielseitigen Einstiegsmöglichkeiten in die Berufswelt geben. Für einige Ausbildungsberufe gibt es längere Bewerbungsfristen. Es ist daher sinnvoll, sich frühzeitig zu informieren. Nutzt auch Eure Netzwerke: Häufig können Eltern, Freunde und andere wichtige Ansprechpartnerinnen und Ansprechpartner Euch dabei gute Tipps geben.

Gerne beantworten wir Euch auch Fragen und sprechen mit Euch über Berufe, die Euren Stärken und Interessen entsprechen.

Meldet Euch bei uns! Wir freuen uns auf Euch!

Eure

Dr. Nicole Cujai

Vorsitzende der Geschäftsführung
Agentur für Arbeit Rosenheim



Ein paar Worte zum Heft

Man kann den Weg nicht immer kennen - aber man kann losgehen.

Bald ist dein Schulabschluss geschafft - und dann? Egal, wohin dich dein Weg führt: wir möchten dich mit diesem Heft begleiten und dir Orientierung geben. Deshalb haben wir dir auf den folgenden Seiten deine Möglichkeiten in der **Stadt Rosenheim** und den **Landkreisen Rosenheim, Miesbach, Bad Tölz und Wolfratshausen** zusammengestellt.

Informiere dich zu

- betrieblicher oder schulischer Ausbildung
- weiterführenden Schulen
- Ausbildungsmöglichkeiten im Öffentlichen Dienst
- Überbrückungsmöglichkeiten

Bitte beachte, dass diese Broschüre keinen Anspruch auf Vollständigkeit erhebt. Auf den Seiten der Arbeitgeber und der Berufsfachschulen findest du ausführliche Informationen zum Ablauf und den Bedingungen der Ausbildungen.

Wir wünschen dir viel Erfolg und Freude mit dieser Broschüre und deiner Berufswahl!

Deine Teams des BiZ und der Berufsberatung



Was kann die Berufsberatung für mich tun?

Die Berufsberatung der Agentur für Arbeit unterstützt dich bei deiner Berufswahl, informiert, berät und hilft bei der Suche nach einem Ausbildungsplatz.

Wir informieren

... in der Schule, im Berufsinformationszentrum (BiZ) und in der Agentur für Arbeit über

- Aufgaben und Tätigkeiten in Berufen
- erwartete Schulabschlüsse
- körperliche und theoretische Anforderungen
- Ausbildungsmöglichkeiten in Betrieben und Schulen
- Bewerbungsverfahren und -termine

Wir beraten

... dich nach vorheriger Terminvereinbarung in einem Beratungsgespräch. Du kannst mit uns über deine beruflichen Wünsche, Ziele und Erwartungen, aber auch über deine Bedenken und Probleme sprechen. In unseren Beratungsgesprächen begleiten und coachen wird dich bei deiner Berufswahl. Du bestimmst, was du besprechen möchtest und du selbst triffst die Entscheidung für oder gegen eine bestimmte Ausbildung.

Wir vermitteln Ausbildungsstellen

Wir kennen das Ausbildungsangebot von Betrieben und Schulen und helfen dir bei der Verwirklichung deiner Berufswünsche. Unter www.arbeitsagentur.de/jobsuche findest du gemeldete Ausbildungsstellen.

Wir helfen finanziell

... gemäß den gesetzlichen Voraussetzungen. Zur Aufnahme und für die Zeit einer betrieblichen Berufsausbildung oder für die Teilnahme an einer berufsvorbereitenden Maßnahme können wir finanzielle Hilfen - unter anderem Berufsausbildungsbeihilfe (BAB) - gewähren.

Übrigens:

Du kannst unsere Angebote vor oder während deiner Ausbildung, aber auch beim Übergang in die Berufstätigkeit in Anspruch nehmen. Unsere Hilfen sind kostenlos und der Inhalt unserer Gespräche ist streng vertraulich.

Wie melde ich mich bei meiner Berufsberatung?

Per Telefon:

0800 4 5555 00 (Servicetelefon kostenfrei)

Per E-Mail:

Rosenheim.151-Berufsberatung-vor-dem-Erwerbsleben@arbeitsagentur.de

Für Schülerinnen und Schüler vom Gymnasium, FOS/BOS, Studierende: Rosenheim.151-Akademiker@arbeitsagentur.de

Über unsere Website:

www.arbeitsagentur.de/vor-ort/rosenheim/berufsberatung

Wo finde ich meine Berufsberatung?

Agentur für Arbeit Rosenheim

Wittelsbacherstr. 57
83022 Rosenheim

Agentur für Arbeit Holzkirchen

Herdergarten 2
83607 Holzkirchen

Agentur für Arbeit Bad Tölz

Prof.-Max-Lange-Platz 9
83646 Bad Tölz

Agentur für Arbeit Wolfratshausen

Sauerlacherstr. 7-9
82515 Wolfratshausen

Beratungsbüro Miesbach

Haidmühlstr. 3
83714 Miesbach

Beratungsbüro Prien

Chiemseebahnweg 2
83209 Prien am Chiemsee

Beratungsbüro Wasserburg am Inn

Heisererplatz 12
83512 Wasserburg am Inn

Was kann das Berufsinformationszentrum (BiZ) für mich tun?

Mit dem BiZ kommst du bestens informiert ans Ziel!

Was ist das BiZ?

Das BiZ ist nützlich für alle, die vor der Berufswahl oder generell vor einer beruflichen Entscheidung stehen. Hier kann sich jede/r über alle Themen der Berufswelt selbst informieren. Das breit gefächerte Angebot steht dir während der gesamten Öffnungszeiten* ohne Anmeldung zur Verfügung.

Was finde ich im BiZ?

- Informationen zu Ausbildungsberufen
- Unterstützung bei der Suche nach einem Ausbildungsplatz oder einer Arbeitsstelle
- Informationen zu Überbrückungsmöglichkeiten
- Tipps zur Bewerbung und zum Vorstellungsgespräch

Was erwartet mich im BiZ?

- Internet-Arbeitsplätze** und Tablets mit Zugriff auf ein breites Angebot an Informationen rund um Ausbildung, Studium und Beruf
- Filme, mit denen du die Berufswelt auch virtuell erkunden kannst
- Bücher und Zeitschriften
- Broschüren und Flyer - auch zum Mitnehmen
- Bewerbungs-PCs zum Erstellen professioneller Bewerbungsunterlagen

Wo finde ich mein BiZ?

Agentur für Arbeit Rosenheim

Berufsinformationszentrum
Wittelsbacherstraße 57
(Eingang über Münchener Straße)
83022 Rosenheim

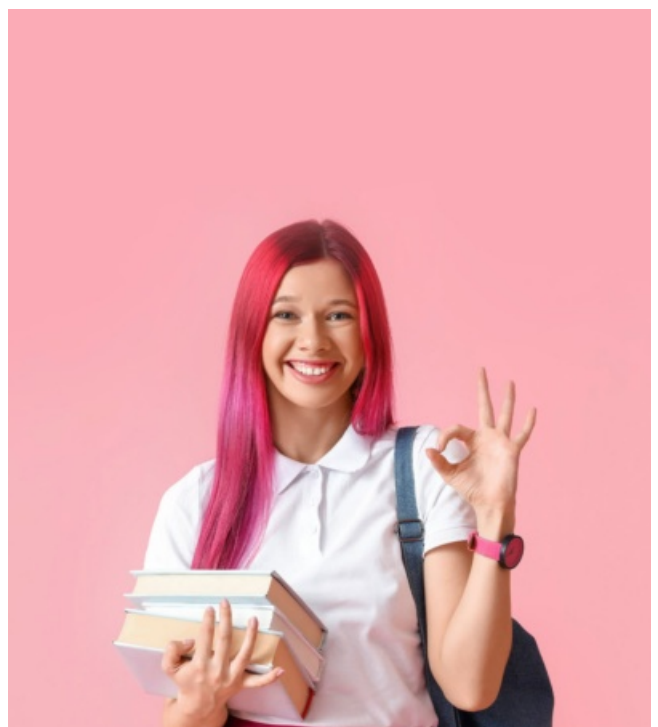
Telefon: 08031 202-360

*Öffnungszeiten

Montag bis Freitag 08:00 - 12:00 Uhr
Nachmittags nach Vereinbarung

Bei Fragen helfen dir die Mitarbeitenden im BiZ gerne weiter.
Sprich uns einfach an!

**Für die Internetnutzung musst du dich vorab ausweisen



Berufsausbildung für junge Menschen mit Behinderung

Für junge Menschen mit einer Behinderung ist die Aufnahme einer betrieblichen Ausbildung oftmals mit besonderen Herausforderungen verbunden.

Für sie bestehen ergänzend zu den auf den folgenden Seiten beschriebenen Ausbildungsberufen die nachstehenden Orientierungsmöglichkeiten, Förderangebote und Qualifizierungswege:

Betriebliche und außerbetriebliche Ausbildungen

www.arbeitsagentur.de

- > Menschen mit Behinderung
- > Spezielle Hilfen und Unterstützung
- > Unterstützung rund um den Beruf
- > Unterstützung bei der Ausbildung oder auch
- > Berufliche Weiterbildung

Vertiefende Berufsorientierungsangebote

www.km.bayern.de

- > Ministerium > Alles im Überblick
- > Schule & Ausbildung
- > Inklusion
- > Berufliche Orientierung und Eingliederung

Unterstützung bei der betrieblichen Ausbildung

www.bmas.de

- > Soziales
- > Teilhabe und Inklusion
- > Rehabilitation und Teilhabe
- > Förderung der Ausbildung und Beschäftigung

Ausbildung im Berufsbildungswerk mit spezialisierter Berufsschule

www.bagbbw.de

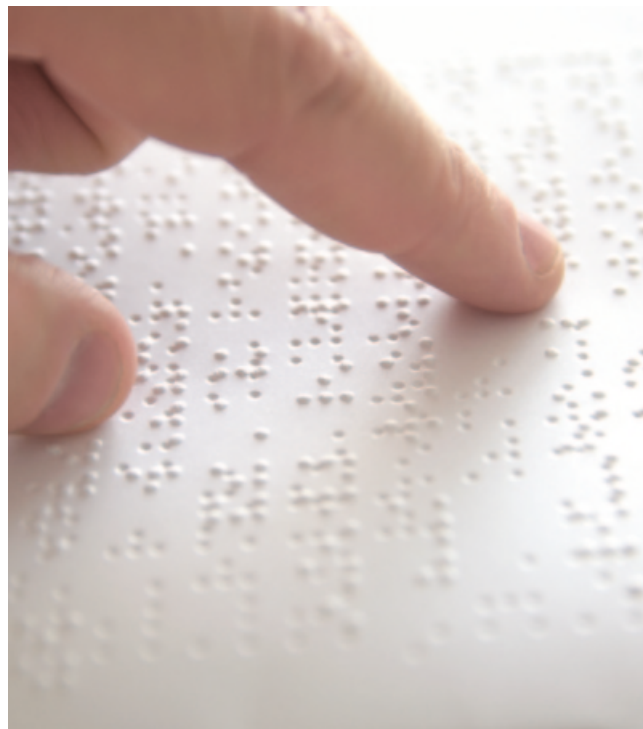
Spezielle Ausbildungsberufe für Menschen mit Behinderung

www.berufenet.arbeitsagentur.de

- > **Erweiterte Suche** öffnen
- > **Berufskundliche Gruppen** auswählen ggf. unter **Ausbildungsberufe > Ausbildungen für Menschen mit Behinderung** auswählen

Hinweis

Wichtig ist auf jeden Fall die zeitige Kontaktaufnahme mit der Reha-Beratung. Der Kontakt wird unter der Telefonnummer 0800 4 5555 00 (kostenfreie Servicenummer) hergestellt.



Überbrückungsmöglichkeiten

Du stehst kurz vor deinem Schulabschluss oder hast diesen vielleicht sogar schon. Jetzt beginnt ein neuer, spannender Abschnitt deines Lebens voller Möglichkeiten und Herausforderungen! Vielleicht bist du noch auf der Suche nach dem richtigen Ausbildungsplatz oder willst dich erst noch orientieren. Kein Problem. Hier zeigen wir dir auf, wie du deine Übergangszeit sinnvoll und mit Spaß gestalten kannst.

Freiwilligendienst leisten

In einem Freiwilligendienst engagierst du dich für andere und machst dabei erste Berufserfahrungen. Ob bei der Feuerwehr, bei Sportvereinen oder im Umwelt- und Naturschutz: Viele dieser Bereiche funktionieren, weil sich Menschen ehrenamtlich einsetzen. Wenn du die Zeit bis zum Ausbildungs- oder Studienbeginn sinnvoll überbrücken möchtest, kannst du in diesen oder weiteren Einrichtungen, Projekten oder Organisationen einen Freiwilligendienst absolvieren.

Jobben & Geld verdienen

Um die Zeit bis zu einer Ausbildung oder einem Studium zu überbrücken, kann ein Job gut geeignet sein. Freie Arbeitsstellen findest du auf unserer Jobsuche unter www.arbeitsagentur.de/jobsuche

Ein Praktikum machen

Ein Praktikum kannst du zum Beispiel vor einer Ausbildung oder vor einem Studium absolvieren. Es hilft dir, dich zu orientieren und berufliche Erfahrungen zu sammeln.

Ins Ausland gehen

Infos zu deinen Möglichkeiten im Ausland findest du im BiZ vor Ort.

Hier haben wir dir einige Organisationen aufgelistet:

- Zentrale Auslands- und Fachvermittlung (ZAV) der Agentur für Arbeit (Jobsuche im Ausland)
- Euroguidance (europaweite Berufsberatung der Agentur für Arbeit)



- eurodesk (europaweite Vermittlung für Junge Menschen, die im Ausland Erfahrungen sammeln möchten; enthält Praktika, Freiwilligendienst, Arbeit, und vieles mehr)
- Ausbildung weltweit (Vermittlung von internationalen Praktika, auch während einer Ausbildung)
- Erasmus (Vermittlung von internationalen Praktika, Weiterbildungen, Lehranstellungen und vieles mehr)
- europass (europaweite Job- und Weiterbildungsbörse)
- IJAB - Fachstelle für internationale Jugendarbeit der Bundesrepublik Deutschland e. V. (Schüleraustausch, Fachkräfteaustausch, Arbeiten im Ausland und vieles mehr)

Einen Überblick aller Möglichkeiten findest du online unter www.arbeitsagentur.de/bildung/zwischenzeit

Wirf auch einen Blick in die Rubrik "Weitere hilfreiche Adressen" in diesem Heft. Hier findest du die Kontaktdaten einiger Stellen.

Betriebliche Ausbildung in deiner Region

Hier erfährst du, welche betrieblichen Ausbildungsmöglichkeiten es in deiner Region gibt und wie viele Ausbildungsverträge im Vorjahr in diesen Berufen abgeschlossen wurden.

Bei begehrten Berufen kann es durch die vielen Bewerberinnen und Bewerber nicht so leicht sein, eine Ausbildungsstelle zu bekommen. Auch wenn deine persönlichen Chancen ganz anders aussehen können, solltest du dich über **alternative Berufe** informieren. Wusstest du schon, dass du dir unter **www.berufenet.arbeitsagentur.de** einen Überblick über Berufe in 16 verschiedenen Berufsfeldern verschaffen kannst? Klicke in **BERUFENET** auf "Berufsfelder" und finde so verwandte Berufe, in denen es vielleicht leichter ist einen Ausbildungsplatz zu bekommen.

Du weißt noch nicht, was du werden möchtest? Unter **www.arbeitsagentur.de** findest du unseren Berufswahltest **Check-U** und **BERUFENET**. **Check-U** schlägt dir Ausbildungsberufe vor, die zu deinen Stärken und Interessen passen. In **BERUFENET** kannst du dich näher über die einzelnen Berufen informieren. Du hast einen Beruf gefunden, der zu dir passt? Super! Schau gleich auf **www.arbeitsagentur.de/jobsuche** vorbei und suche nach freien Ausbildungsplätzen. Oder nutze einfach unsere **Jobsuche-App**.

In **BERUFENET** findest du auch Infos darüber, welche Schulfächer für die Ausbildung wichtig und welche Kenntnisse und Fähigkeiten vorteilhaft sind. Weiter kannst du dich zur Dauer der Ausbildung, alternative Ausbildungen, über deine Aufgaben während der Ausbildung und das Durchschnittsgehalt nach deiner Ausbildung informieren.

Auf unserem Videoportal **www.berufe.tv** findest du zu allen Ausbildungsberufe kurze Videos. So kannst du dir einen praxisnahen Überblick über deinen künftigen Arbeitsalltag verschaffen.

Bitte beachte, dass die abgebildete Zahl der im Vorjahr abgeschlossenen Ausbildungsverträge aus Gründen des Datenschutzes zu runden war. Wenn bei einem Ausbildungsberuf in der folgenden Übersicht "0" angegeben ist, bedeutet das nicht, dass keine Ausbildungsverträge abgeschlossen wurden. Es wurden hier einfach nur wenige Verträge geschlossen, sodass die Zahl nicht abgebildet werden konnte. Lass dich also nicht davon abhalten, auch hier nach Ausbildungsplätzen für deinen Traumberuf zu suchen!

Auf den folgenden Seiten wirst du auf Abkürzungen stoßen. Das bedeuten sie:

| | |
|-------|--|
| ABI | Abitur/Fachhochschulreife |
| AG | Arbeitgeber |
| BFS | Berufsfachschule |
| BGJ | Ausbildungsjahr in der Berufsschule |
| BS | Ort der Berufsschule |
| H | Erfolgreicher Abschluss der Mittelschule |
| Jgst. | Jahrgangsstufe |
| M | Mittlerer Schulabschluss |
| Q | Qualifizierender Abschluss der Mittelschule |
| RO | Bevorzugter Schulabschluss bezieht sich auf den Bezirk Rosenheim |
| MB | Bevorzugter Schulabschluss bezieht sich auf den Bezirk Miesbach |
| TÖL | Bevorzugter Schulabschluss bezieht sich auf den Bezirk Bad Tölz/Wolfratshausen |

Hinweis

Berufsgrundbildungsjahr (BGJ)

Das BGJ ist das erste Jahr der Berufsausbildung. Du erlernst Grundkenntnisse und Fertigkeiten in einem Berufsfeld.

Für folgende Bereiche ist das BGJ verpflichtend:

- Agrarwirtschaft - Landwirt/in, Fachkraft Agrarwirtschaft
- Bautechnik - Zimmerer/in
- Holztechnik - Tischler/in, Holzmechaniker/in

Wir wünschen dir viel Erfolg bei der Recherche zu deinem Traumberuf!

Deine Teams der Berufsberatung und des BiZ

Betriebliche Ausbildung in deiner Region

| Ausbildungsberuf | In 2024 abge- schlos- sene Aus- bildungs- verträge | Bevor- zugte Schulab- schlüsse | Berufsschulorte und Hinweise |
|--|---|---|--|
| Anlagenmechaniker | 3 | Q | BS Bad Aibling für Stadt und Landkreis Rosenheim für 10. Jgst. BS Miesbach für Miesbach für 10. Jgst. BS Bad Tölz/Wolfratshausen für Bad Tölz für 10. Jgst. BS Traunstein ab 11. Jgst. für alle |
| Anlagenmechaniker/in - Sanitär-, Heizungs- und Klimatechnik | 96 | Q | BS Bad Aibling für Stadt und Landkreis Rosenheim BS Miesbach für Miesbach und Bad Tölz/ Wolfratshausen |
| Augenoptiker/in | 18 | Q/M | BS München |
| Ausbaufacharbeiter/in | 3 | H | Schwerpunkt Wärme-, Kälte- und Schallschutzarbeiten BS Lindau Schwerpunkt Zimmerarbeiten BS Bad Aibling für Stadt und Landkreis Rosenheim BS Bad Tölz für Miesbach und Bad Tölz/ Wolfratshausen |
| Automatenfachmann/frau | 0 | Q | BS Dachau |
| Automobilkaufmann/frau | 60 | Q/M | BS Rosenheim II für Stadt und Landkreis Rosenheim BS München für Miesbach und Bad Tölz/ Wolfratshausen |
| Bäcker/in | 15 | H | BS Rosenheim I für Stadt und Landkreis Rosenheim BS Bad Tölz für Miesbach und Bad Tölz/ Wolfratshausen |
| Bankkaufmann/frau | 114 | M | BS Rosenheim II für Stadt und Landkreis Rosenheim BS Bad Tölz für Miesbach und Bad Tölz/ Wolfratshausen |
| Baugeräteführer/in | 3 | H/Q | BS Neuburg |
| Baustoffprüfer/in | 0 | Q/M | BS Selb |
| Bauzeichner/in | 9 | M | BS München |
| Berufskraftfahrer/in | 0 | H/Q | BS Mindelheim |
| Bestattungsfachkraft | 3 | Q | BS Bad Kissingen/Münnerstadt Gerne Mindestalter 18 Jahre |
| Beton- und Stahlbetonbauer/in | 3 | H | BS Bad Aibling für Stadt und Landkreis Rosenheim für 10. Jgst. BS Bad Tölz für Miesbach und Bad Tölz/ Wolfratshausen für 10. Jgst. BS München ab 11. Jgst. für alle |
| Bodenleger/in | 0 | H/Q | BS Neustadt a.d. Aisch |

| Ausbildungsberuf | In 2024 abge- schlos- sene Ausbil- dungsver- träge | Bevor- zugte Schulab- schlüsse | Berufsschulorte und Hinweise |
|--|--|---|--|
| Bootsbauer/in | 3 | Q/M | BS Lübeck |
| Brauer/in und Mälzer/in | 9 | Q/M | BS München |
| Brunnenbauer/in | 0 | H/Q | BS Bad Aibling für Stadt und Landkreis Rosenheim für 10. Jgst. BS Bad Tölz für Miesbach und Bad Tölz/ Wolfratshausen für 10. Jgst. BS Rostrup für alle ab 11. Jgst. |
| Buchhändler/in | 6 | M/ABI | BS München |
| Büchsenmacher/in | 0 | Q/M | BS Ehingen |
| Chemielaborant/in | 18 | M | BS München |
| Chemikant/in | 9 | Q/M | BS München |
| Dachdecker/in | 6 | H | BS Waldkirchen |
| Destillateur/in | 0 | Q | BS Köln |
| Drogist/in | 18 | Q/M | BS München |
| Eisenbahner/in im Betriebsdienst - Zugverkehrssteuerung | 0 | Q/M | BS München oder BS Landshut |
| Elektroniker/in Automatisierungs- und Systemtechnik | 0 | Q/M | Rosenheim für Stadt und Landkreis Rosenheim für 10. Jgst. BS Bad Tölz für Miesbach und Bad Tölz/Wolfratshausen für 10. Jgst. BS Lauringen ab 11. Jgst. für alle |
| Elektroniker/in Betriebstechnik | 45 | Q/M | BS Rosenheim für Stadt und Landkreis Rosenheim BS Bad Tölz für Miesbach und Bad Tölz/Wolfratshausen BS München ab 11. Jgst. für Miesbach und Bad Tölz/Wolfratshausen |
| Elektroniker/in Energie- und Gebäudetechnik | 105 | Q/M | BS Rosenheim für Stadt und Landkreis Rosenheim BS Bad Tölz für Miesbach und Bad Tölz/Wolfratshausen |
| Elektroniker/in Maschinen- und Antriebstechnik | 3 | Q/M | BS Rosenheim für Stadt und Landkreis Rosenheim für 10. Jgst. BS Bad Tölz für Miesbach und Bad Tölz/ Wolfratshausen für 10. Jgst. BS Pfarrkirchen ab 11. Jgst. für alle |
| Estrichleger/in | 0 | H | BS Bad Aibling für Stadt und Landkreis Rosenheim für 10. Jgst. BS Bad Tölz für Miesbach und Bad Tölz/Wolfratshausen für 10. Jgst. BS Schweinfurt ab 11. Jgst. für alle |

| Ausbildungsberuf | In 2024 abge- schlos- sene Aus- bildungs- verträge | Bevor- zugte Schulab- schlüsse | Berufsschulorte und Hinweise |
|--|---|---|---|
| Fachangestellte/r für Arbeitsmarktdienstleistungen | 6 | M | BS Pfarrkirchen |
| Fachangestellte/r für Bäderbetriebe | 6 | Q | BS Lindau |
| Fachangestellte/r für Medien und Informationsdienste Bibliothek | 0 | M | BS München |
| Fachinformatiker/in Anwendungsentwicklung | 36 | M/ABI | BS Traunstein für Stadt und Landkreis Rosenheim BS München für Miesbach und Bad Tölz/ Wolfratshausen |
| Fachinformatiker/in Daten- und Prozessanalyse | 0 | M/ABI | BS Traunstein für Stadt und Landkreis Rosenheim BS München für Miesbach und Bad Tölz/ Wolfratshausen |
| Fachinformatiker/in Digitale Vernetzung | 0 | M/ABI | BS München für Miesbach und Bad Tölz/Wolfratshausen BS Traunstein für Stadt und Landkreis Rosenheim |
| Fachinformatiker/in Systemintegration | 72 | M/ABI | BS München für Miesbach und Bad Tölz/Wolfratshausen BS Traunstein für Stadt und Landkreis Rosenheim |
| Fachkraft - Agrarservice | 0 | H/Q | BGJ BS Ansbach/Triesdorf |
| Fachkraft - Fruchtsafttechnik | 0 | Q | BS Geisenheim |
| Fachkraft - Gastronomie | 15 | H | BS Rosenheim für Stadt und Landkreis Rosenheim BS Miesbach für Miesbach und Bad Tölz/Wolfratshausen |
| Fachkraft - Kurier-, Express- und Postdienstleistungen | 0 | H/Q | BS München |
| Fachkraft - Küche | 12 | H | BS Rosenheim für Stadt und Landkreis Rosenheim BS Miesbach für Miesbach und Bad Tölz/Wolfratshausen |
| Fachkraft - Lagerlogistik | 39 | H/Q | BS München für Stadt und Landkreis Rosenheim und Miesbach BS Landsberg für Bad Tölz/Wolfratshausen |
| Fachkraft - Lebensmitteltechnik | 3 | Q | BS Starnberg |
| Fachkraft für Metalltechnik Konstruktionstechnik | 0 | H/Q | BS Bad Aibling für Stadt und Landkreis Rosenheim für 10. Jgst. BS Miesbach für Miesbach für 10. Jgst. BS Bad Tölz für Bad Tölz/Wolfratshausen für 10. Jgst. BS München für alle ab 11. Jgst. |
| Fachkraft für Metalltechnik Montagetechnik | 3 | H/Q | BS Bad Aibling für Stadt und Landkreis Rosenheim BS Miesbach für Miesbach BS Bad Tölz für Bad Tölz/Wolfratshausen |

| Ausbildungsberuf | In 2024 abge- schlos- sene Aus- bildungs- verträge | Bevor- zugte Schulab- schlüsse | Berufsschulorte und Hinweise |
|--|---|---|---|
| Fachkraft für Metalltechnik Montagetechnik | 3 | H/Q | BS Bad Aibling für Stadt und Landkreis Rosenheim BS Miesbach für Miesbach BS Bad Tölz für Bad Tölz/Wolfratshausen |
| Fachkraft für Metalltechnik Zerspanungstechnik | 0 | H/Q | BS Bad Aibling für Stadt und Landkreis Rosenheim für 10. Jgst. BS Miesbach für Miesbach für 10. Jgst. BS Bad Tölz für Bad Tölz/Wolfratshausen für 10. Jgst. BS Traunstein für Stadt und Landkreis Rosenheim ab 11. Jgst. BS München für Miesbach und Bad Tölz/ Wolfratshausen ab 11. Jgst. |
| Fachkraft Möbel-, Küchen- und Umzugs- service | 0 | H/Q | BS Weiden |
| Fachkraft - Schutz und Sicherheit | 0 | Q | Oft Mindestalter 18 Jahre BS Neuburg a.d. Donau |
| Fachkraft - Veranstaltungstechnik | 6 | M | Oft Mindestalter 18 Jahre BS München |
| Fachlagerist/in | 21 | H/Q | BS Traunstein für Stadt und Landkreis Rosenheim BS München für Miesbach BS Landsberg für Bad Tölz/Wolfratshausen |
| Fachmann/frau - Restaurants und Veran- staltungsgastronomie | 28 | H/Q | BS Rosenheim für Stadt und Landkreis Rosenheim BS Miesbach für Miesbach und Bad Tölz/Wolfratshau- sen für 10. und 11. Jgst. BS München für Miesbach und Bad Tölz/Wolfratshau- sen ab 12. Jgst. |
| Fachmann/frau - Systemgastronomie | 21 | H/Q | BS Rosenheim für Stadt und Landkreis Rosenheim für 10. und 11. Jgst. BS Miesbach für Miesbach und Bad Tölz/Wolfratshau- sen für 10. und 11. Jgst. BS München für alle ab 12. Jgst. |
| Fachverkäufer/in - Lebensmittelhandwerk Bäckerei | 27 | H | BS Rosenheim für Stadt und Landkreis Rosenheim BS München für Miesbach und Bad Tölz/Wolfratshau- sen |
| Fachverkäufer/in - Lebensmittelhandwerk Fleischerei | 12 | H | BS Rosenheim für Stadt und Landkreis Rosenheim BS München oder BS Rosenheim für Miesbach BS München für Bad Tölz/Wolfratshausen |
| Fachverkäufer/in - Lebensmittelhandwerk Konditorei | 0 | H | BS Rosenheim für Stadt und Landkreis Rosenheim BS München für Miesbach und Bad Tölz/Wolfratshau- sen |
| Fahrradmonteur/in | 3 | H/Q | BS Wasserburg für Stadt und Landkreis Rosenheim für 10. Jgst. BS Miesbach für Miesbach für 10. Jgst. BS Bad Tölz für Bad Tölz/Wolfratshausen für 10. Jgst. BS Straubing ab 11. Jgst. für alle |

| Ausbildungsberuf | In 2024 abge- schlos- sene Aus- bildungs- verträge | Bevor- zugte Schulab- schlüsse | Berufsschulorte und Hinweise |
|-----------------------|---|---|---|
| Fahrzeuglackierer/in | 15 | H/Q | BS Rosenheim für Stadt und Landkreis Rosenheim BS Miesbach für Miesbach und Bad Tölz für 10. Jgst. BS Rosenheim für Miesbach und Bad Tölz/Wolfrats- hausen ab 11. Jgst. |
| Feinwerkmechaniker/in | 27 | Q | <p><u>Fachrichtung Feinmechanik:</u> BS Bad Aibling für Stadt und Landkreis Rosenheim für 10. und 11. Jgst. BS Miesbach für Miesbach für 10. Jgst. BS Bad Tölz für Bad Tölz/Wolfratshausen für 10. und 11. Jahrgangsstufe BS Bad Tölz für Miesbach für 11. Jgst. BS München für alle ab 12. Jgst.</p> <p><u>Fachrichtung Maschinenbau:</u> BS Bad Aibling für Stadt und Landkreis Rosenheim BS Miesbach für Miesbach für 10. Jgst. BS Bad Tölz für Bad Tölz/Wolfratshausen für 10. und 11. Jgst. BS Bad Tölz für Miesbach für 11. Jgst. BS Bad Aibling für Miesbach für ab 12. Jgst. BS Fürstenfeldbruck für Bad Tölz/Wolfratshausen für ab 12. Jgst.</p> <p><u>Fachrichtung Werkzeugbau:</u> BS Bad Aibling für Stadt und Landkreis Rosenheim für 10. und 11. Jgst. BS Miesbach für Miesbach für 10. Jgst. BS Bad Tölz für Bad Tölz/Wolfratshausen für 10. und 11. Jgst. BS Bad Tölz für Miesbach für 11. Jgst. BS Traunstein für alle ab 12. Jgst.</p> <p><u>Fachrichtung Zerspanungstechnik:</u> BS Bad Aibling für Stadt und Landkreis Rosenheim für 10. und 11. Jgst. BS Miesbach für Miesbach für 10. Jgst. BS Bad Tölz für Bad Tölz/Wolfratshausen für 10. und 11. Jgst. BS Bad Tölz für Miesbach für 11. Jgst. BS Fürstenfeldbruck für alle ab 12. Jgst.</p> |
| Fischwirt/in | 3 | H/Q | BS Starnberg |

| Ausbildungsberuf | In 2024 abge- schlos- sene Aus- bildungs- verträge | Bevor- zugte Schulab- schlüsse | Berufsschulorte und Hinweise |
|--|---|---|--|
| Fleischer/in | 15 | H | BS Rosenheim für Stadt und Landkreis Rosenheim BS München oder BS Rosenheim für Miesbach BS München für Bad Tölz/Wolfratshausen |
| Fliesen-, Platten- und Mosaikleger/in | 9 | H/Q | BS Bad Aibling für Stadt und Landkreis Rosenheim für 10. Jgst. BS Bad Tölz für Miesbach und Bad Tölz/Wolfratshau- sen für 10. Jgst. BS München für alle ab 11. Jgst. |
| Florist/in | 9 | Q | BS Traunstein für Stadt und Landkreis Rosenheim für 10. Jgst. BS München für Miesbach und Bad Tölz/Wolfratshau- sen BS München für Stadt und Landkreis Rosenheim ab 11. Jgst. |
| Forstwirt/in | 12 | Q | BS Schwandorf |
| Fotograf/in | 3 | M/ABI | BS München |
| Friseur/in | 42 | H/Q | BS Rosenheim für Stadt und Landkreis Rosenheim BS Miesbach für Miesbach und Bad Tölz/Wolfratshau- sen |
| Gärtner/in Baumschule | 0 | H/Q | BS Traunstein für Stadt und Landkreis Rosenheim für 10. Jgst. BS München für Miesbach und Bad Tölz/Wolfratshau- sen für 10. Jgst. BS Höchstätt für alle ab 11. Jgst. |
| Gärtner/in Garten- und Landschaftsbau | 33 | H/Q | BS Traunstein für Stadt und Landkreis Rosenheim für 10. Jgst. BS München für Miesbach und Bad Tölz/Wolfratshau- sen für 10. Jgst. BS Höchstätt für alle ab 11. Jgst. |
| Gärtner/in Gemüsebau | 3 | H/Q | BS Traunstein für Stadt und Landkreis Rosenheim BS München für Bad Tölz/Wolfratshausen |
| Gärtner/in Staudengärtnerei | 0 | H/Q | BS Traunstein für Stadt und Landkreis Rosenheim BS München für Miesbach und Bad Tölz/Wolfratshau- sen |
| Gärtner/in Zierpflanzenbau | 3 | H/Q | BS Traunstein für Stadt und Landkreis Rosenheim BS München für Miesbach und Bad Tölz/Wolfratshau- sen |
| Geomatiker/in | 0 | M | BS München |
| Gerüstbauer/in | 0 | H | BS Groß-Gerau |
| Gestalter/in für visuelles Marketing | 3 | Q/M | BS München |

| Ausbildungsberuf | In 2024 abge- schlos- sene Aus- bildungs- verträge | Bevor- zugte Schulab- schlüsse | Berufsschulorte und Hinweise |
|--|---|---|---|
| Glaser/in Verglasung und Glasbau | 0 | H/Q | BS Vilshofen |
| Goldschmied/in | 3 | M | BS München |
| Hauswirtschaftler/in | 12 | M | BS Gunzenhausen für BGJ BS Rosenheim für Stadt und Landkreis Rosenheim BS München für Miesbach und Bad Tölz/ Wolfratshausen |
| Hochbaufacharbeiter/in Beton- und Stahlbetonbau | 3 | H | Fachrichtung Beton- und Stahlbetonbau: BS Bad Aibling für Stadt und Landkreis Rosenheim für 10. Jgst. BS Bad Tölz für Miesbach und Bad Tölz/ Wolfratshausen für 10. Jgst. BS München für alle ab 11. Jgst. Fachrichtung Maurerarbeiten: BS Bad Aibling für Stadt und Landkreis Rosenheim BS Bad Tölz für Miesbach und Bad Tölz/ Wolfratshausen |
| Holzbearbeitungsmechaniker/in | 3 | H | BS Rosenheim |
| Holzmechaniker/in | 0 | Q | BGJ BS Rosenheim für Stadt und Landkreis Rosenheim für 10. und 11. Jgst. BS Miesbach für Miesbach und Bad Tölz/ Wolfratshausen für 10. und 11. Jgst BS Waldkirchen für alle ab 12. Jgst. |
| Hörgeräteakustiker/in | 6 | Q/M | BS Lübeck |
| Hotelfachmann/frau | 75 | H/Q | BS Rosenheim für Stadt und Landkreis Rosenheim BS Miesbach für Miesbach und Bad Tölz/ Wolfratshausen |
| Immobilienkaufmann/frau | 6 | M/ABI | oft Mindestalter 18 Jahre BS München |
| Industrieelektriker/in Betriebstechnik | 3 | Q | BS Rosenheim für Stadt und Landkreis Rosenheim BS Bad Tölz für Miesbach und Bad Tölz/ Wolfratshausen für 10. Jgst. BS München für Miesbach und Bad Tölz/ Wolfratshausen ab 11. Jgst. |
| Industrieelektriker/in Geräte und Systeme | 3 | Q | BS Rosenheim für Stadt und Landkreis Rosenheim BS Bad Tölz für Miesbach und Bad Tölz/ Wolfratshausen für 10. Jgst. BS Rosenheim für Miesbach und Bad Tölz/ Wolfratshausen ab 11. Jgst. |

| Ausbildungsberuf | In 2024 abge- schlos- sene Aus- bildungs- verträge | Bevor- zugte Schulab- schlüsse | Berufsschulorte und Hinweise |
|--|---|---|---|
| Industriekaufmann/frau | 117 | M | BS Rosenheim für Stadt und Landkreis Rosenheim BS Bad Tölz für Miesbach und Bad Tölz/ Wolfratshausen |
| Industriemechaniker/in | 105 | Q/M | BS Bad Aibling für Stadt und Landkreis Rosenheim BS Miesbach für Miesbach für 10. Jgst. BS Bad Tölz für Bad Tölz/ Wolfratshausen BS Bad Tölz für Miesbach ab 11. Jgst. |
| Informationselektroniker/in | 6 | Q/M | BS Rosenheim für Stadt und Landkreis Rosenheim für 10. Jgst. BS Bad Tölz für Miesbach und Bad Tölz/ Wolfratshausen für 10. Jgst. BS München für alle ab 11. Jgst. |
| IT-System-Elektroniker/in | 9 | M | BS Traunstein für Stadt und Landkreis Rosenheim BS München für Miesbach und Bad Tölz/ Wolfratshausen |
| Kanalbauer/in | 0 | H | BS Bad Aibling für Stadt und Landkreis Rosenheim für 10. Jgst. BS Bad Tölz für Miesbach und Bad Tölz/ Wolfratshausen für 10. Jgst. BS Würzburg für alle ab 11. Jgst. |
| Karosserie- und Fahrzeugbaumechaniker/in Karosserie- und Fahrzeugbautechnik | 3 | H/Q | BS Wasserburg für Stadt und Landkreis Rosenheim für 10. Jgst. BS Miesbach für Miesbach für 10. Jgst. BS Bad Tölz für Bad Tölz/Wolfratshausen für 10. Jgst. BS München für alle für 11. Jgst. BS Dingolfing für alle ab 12. Jgst. |
| Karosserie- und Fahrzeugbaumechaniker/in Karosserieinstandhaltungstechnik | 3 | H/Q | BS Wasserburg für Stadt und Landkreis Rosenheim für 10. Jgst. BS Miesbach für Miesbach für 10. Jgst. BS Bad Tölz für Bad Tölz/Wolfratshausen für 10. Jgst. BS München für alle ab 11. Jgst. |
| Kaufmann/frau - Büromanagement | 126 | Q/M | BS Rosenheim für Stadt und Landkreis Rosenheim BS Miesbach für Miesbach BS Bad Tölz für Bad Tölz/Wolfratshausen |
| Kaufmann/frau - Dialogmarketing | 3 | Q/M | BS Augsburg für alle (Einzelunterricht) BS Regen für alle (Blockunterricht) |
| Kaufmann/frau - Digitalisierungsmanagement | 6 | M/ABI | BS Traunstein für Stadt und Landkreis Rosenheim für 10. Jgst. BS München für Miesbach und Bad Tölz/Wolfratshausen BS München für Stadt und Landkreis Rosenheim ab 11. Jgst. |

| Ausbildungsberuf | In 2024 abge- schlos- sene Aus- bildungs- verträge | Bevor- zugte Schulab- schlüsse | Berufsschulorte und Hinweise |
|---|---|---|--|
| Kaufmann/frau - E-Commerce | 12 | M/ABI | BS Neuburg a.d. Donau für Stadt und Landkreis Rosenheim BS Dachau für Miesebach und Bad Tölz/ Wolfratshausen |
| Kaufmann/frau - Einzelhandel | 111 | H/Q | BS Rosenheim für Stadt und Landkreis Rosenheim BS Miesbach für Miesbach BS Bad Tölz für Bad Tölz/Wolfratshausen |
| Kaufmann/frau - Gesundheitswesen | 18 | M/ABI | BS Rosenheim |
| Kaufmann/frau - Groß- und Außenhandel Außenhandel | 6 | M | BS Rosenheim für Stadt und Landkreis Rosenheim BS Miesbach für Miesbach und Bad Tölz/ Wolfratshausen |
| Kaufmann/frau - Groß- und Außenhandel Großhandel | 66 | Q/M | BS Rosenheim für Stadt und Landkreis Rosenheim BS Miesbach für Miesbach und Bad Tölz/ Wolfratshausen |
| Kaufmann/frau - Hotelmanagement | 9 | Q/M (RO, MB) M/ABI (TÖL) | BS Rosenheim für Stadt und Landkreis Rosenheim BS Miesbach für Miesbach und Bad Tölz/ Wolfratshausen |
| Kaufmann/frau - IT-System-Management | 3 | M/ABI | BS Traunstein für Stadt und Landkreis Rosenheim für 10. Jgst. BS München für Miesbach und Bad Tölz/ Wolfratshausen BS München für Stadt und Landkreis Rosenheim ab 11. Jgst. |
| Kaufmann/frau - Marketingkommunikation | 3 | M/ABI | BS München |
| Kaufmann/frau - Spedition und Logistik- dienstleistung | 21 | Q/M | BS München |
| Kaufmann/frau - Tourismus und Freizeit | 6 | M | BS München |
| Kaufmann/frau - Versicherungen und Finanzanlagen | 15 | M | BS München |
| Kaufmann/frau - Kurier-, Express- und Postdienstleistungen | 0 | M | BS München |
| Keramiker/in Scheibentöpferei | 0 | Q | BFS BS Landshut |
| Klempner/in | 12 | H/Q | BS Bad Aibling für Stadt und Landkreis Rosenheim für 10. Jgst. BS Miesbach für Miesbach für 10. Jgst. BS Bad Tölz für Bad Tölz/Wolfratshausen für 10. Jgst. BS Traunstein für Stadt und Landkreis Rosenheim ab 11. Jgst. BS München für Miesbach und Bad Tölz/Wolfratshau- sen ab 11. Jgst. |

| Ausbildungsberuf | In 2024 abge- schlos- sene Aus- bildungs- verträge | Bevor- zugte Schulab- schlüsse | Berufsschulorte und Hinweise |
|--|---|---|--|
| Koch/Köchin | 90 | H | BS Rosenheim für Stadt und Landkreis Rosenheim BS Miesbach für Miesbach und Bad Tölz/ Wolfratshau- sen |
| Konditor/in | 36 | H/Q | BS Rosenheim für Stadt und Landkreis Rosenheim BS Bad Tölz für Miesbach und Bad Tölz/Wolfratshau- sen für 10. und 11. Jgst. BS München für Miesbach und Bad Tölz/Wolfratshau- sen ab 12. Jgst. |
| Konstruktionsmechaniker/in | 3 | Q | BS Bad Aibling für Stadt und Landkreis Rosenheim für 10. Jgst. BS Miesbach für Miesbach für 10. Jgst. BS Bad Tölz für Bad Tölz/Wolfratshausen für 10. Jgst. BS München für alle ab 11. Jgst. |
| Kosmetiker/in | 3 | Q/M | BS München für alle |
| Kraftfahrzeugmechatroniker/in Nutzfahrzeugtechnik | 231 | Q/M | <u>Fachrichtung Nutzfahrzeugtechnik:</u> BS Wasserburg für Stadt und Landkreis Rosenheim für 10. und 11. Jgst. BS Miesbach für Miesbach für 10. und 11. Jgst. BS Bad Tölz für Bad Tölz/Wolfratshausen für 10. und 11. Jgst. BS Mühldorf für Stadt und Landkreis Rosenheim ab 12. Jgst. BS Landsberg für Miesbach und Bad Tölz/Wolfrats- hausen ab 12. Jgst. <u>Fachrichtung Personenkraftwagentchnik:</u> BS Wasserburg für Stadt und Landkreis Rosenheim BS Miesbach für Miesbach BS Bad Tölz für Bad Tölz/Wolfratshausen <u>Fachrichtung System- und Hochvolttechnik:</u> BS Wasserburg für Stadt und Landkreis Rosenheim für 10., 11. und 12. Jgst. BS Miesbach für Miesbach für 10. und 11. Jgst BS Bad Tölz für Bad Tölz/Wolfratshausen für 10. und 11. Jgst. BS München für Stadt und Landkreis Rosenheim ab 13. Jgst. BS München für Miesbach und Bad Tölz/Wolfratshau- sen ab 12. Jgst. |

| Ausbildungsberuf | In 2024 abge- schlos- sene Aus- bildungs- verträge | Bevor- zugte Schulab- schlüsse | Berufsschulorte und Hinweise |
|---|---|---|--|
| Kunststoff- und Kautschuktechnologie/in Faserverbundtechnologie | 6 | Q/M | BS Wasserburg für alle |
| Kunststoff- und Kautschuktechnologie/in Halbzeuge | 3 | Q/M | BS Wasserburg für alle |
| Land- und Baumaschinenmechatroni- ker/in | 33 | Q | BS Wasserburg für Stadt und Landkreis Rosenheim für 10. Jgst. BS Miesbach für Miesbach BS Bad Tölz für Bad Tölz/Wolfratshausen für 10. Jgst. BS Miesbach für Stadt und Landkreis Rosenheim ab 11. Jgst. BS Weilheim für Bad Tölz/Wolfratshausen ab 11. Jgst. |
| Landwirt/in | 32 | H/Q | BGJ BS Rosenheim für Stadt und Landkreis Rosenheim BS München für Miesbach und Bad Tölz/Wolfratshau- sen |
| Maler/in und Lackierer/in Ausbautechnik und Oberflächengestal- tung | 0 | H/Q | BS Rosenheim für Stadt und Landkreis Rosenheim BS Weilheim für Miesbach und Bad Tölz/Wolfratshau- sen |
| Maler/in und Lackierer/in Gestaltung und Instandhaltung | 27 | H | BS Rosenheim für Stadt und Landkreis Rosenheim BS Miesbach für Miesbach und Bad Tölz/Wolfratshau- sen |
| Maler und Lackierer/in Kirchenmalerei und Denkmalpflege | 6 | Q | BS München für alle |
| Maschinen- und Anlagenführer/in Druckweiter- und Papierverarbeitung | 6 | H/Q | BS München für alle |
| Maschinen- und Anlagenführer/in Lebensmitteltechnik | 9 | H/Q | BS Starnberg für alle |
| Maschinen- und Anlagenführer/in Metalltechnik/Kunststofftechnik | 9 | H/Q | Industriemechanik: BS Bad Aibling für Stadt und Landkreis Rosenheim BS Miesbach für Miesbach für 10. Jgst. BS Bad Tölz für Bad Tölz/Wolfratshausen BS Bad Tölz für Miesbach ab 11. Jgst. Werkzeugmechanik: BS Bad Aibling für Stadt und Landkreis Rosenheim für 10. Jgst. BS Miesbach für Miesbach für 10. Jgst. BS Bad Tölz für Bad Tölz/Wolfratshausen für 10. Jgst. BS Traunstein für Stadt und Landkreis Rosenheim ab 11. Jgst. BS Weilheim für Miesbach und Bad Tölz/Wolfratshau- sen ab 11. Jgst. |
| Maßschneider/in | 3 | Q/M | BS München |

| Ausbildungsberuf | In 2024 abge- schlos- sene Aus- bildungs- verträge | Bevor- zugte Schulab- schlüsse | Berufsschulorte und Hinweise |
|--|---|---|---|
| Maurer/in | 39 | H | BS Bad Aibling für Stadt und Landkreis Rosenheim BS Bad Tölz für Miesbach und Bad Tölz/Wolfratshau- sen |
| Mechaniker/in - Reifen- und Vulkanisie- rungstechnik | 3 | H (RO, MB) Q (TÖL) | BS Wasserburg für Stadt und Landkreis Rosenheim für 10. Jgst. BS Miesbach für Miesbach für 10. Jgst. BS Bad Tölz für Bad Tölz für 10. Jgst. BS München für alle ab 11. Jgst. |
| Mechatroniker/in | 21 | M | BS München |
| Mechatroniker/in - Kältetechnik | 6 | Q/M | BS Lindau |
| Mediengestalter/in - Bild und Ton | 3 | M/ABI | BS Fürth |
| Mediengestalter/in - Digital und Print Designkonzeption | 0 | M/ABI | BS München |
| Mediengestalter/in - Digital und Print Digitalmedien | 0 | M/ABI | BS München |
| Mediengestalter/in - Digital und Print Gestaltung und Technik | 0 | M/ABI | BS München |
| Mediengestalter/in - Digital und Print Konzept und Visualisierung | 0 | M/ABI | BS München |
| Mediengestalter/in - Digital und Print Printmedien | 9 | M/ABI | BS München |
| Medientechnologe/in - Druck | 12 | Q/M | BS München |
| Medientechnologe/in - Druckverarbeitung | 0 | Q/M | BS München |
| Medientechnologe/in - Siebdruck | 0 | Q/M | BS München |
| Medizinische/r Fachangestellte/r | 115 | Q | BS Rosenheim für Stadt und Landkreis Rosenheim BS Bad Tölz für Miesbach und Bad Tölz/ Wolfratshau- sen |
| Metallbauer/in Konstruktionstechnik | 36 | H/Q | BS Bad Aibling für Stadt und Landkreis Rosenheim BS Miesbach für Miesbach für 10. Jgst. BS Bad Tölz für Bad Tölz/Wolfratshausen für 10. Jgst. BS Bad Aibling für Miesbach ab 11. Jgst. BS Weilheim für Bad Tölz/Wolfratshausen ab 11. Jgst. |
| Metallbauer/in Metallgestaltung | 3 | H/Q | BS Bad Aibling für Stadt und Landkreis Rosenheim für 10. und 11. Jgst. BS Miesbach für Miesbach für 10. Jgst. BS Bad Tölz für Bad Tölz/Wolfratshausen für 10. Jgst. BS München für Stadt und Landkreis Rosenheim ab 12. Jgst. BS München für Miesbach und Bad Tölz/Wolfratshau- sen ab 11. Jgst. |
| Metallblasinstrumentenmacher/in | 3 | Q | BS Mittenwald |
| Milchtechnologe/in | 3 | Q | BS Kempten |

| Ausbildungsberuf | In 2024 abgeschlossene Ausbildungsverträge | Bevorzugte Schulabschlüsse | Berufsschulorte und Hinweise |
|---|--|-------------------------------|---|
| Milchwirtschaftliche/r Laborant/in | 6 | M | BS Ansbach |
| Naturwerksteinmechaniker/in Maschinenbearbeitungstechnik | 0 | H/Q | BS Eichstätt |
| Notarfachangestellte/r | 3 | M | BS Traunstein für Stadt und Landkreis Rosenheim BS München für Miesbach und Bad Tölz/Wolfratshausen |
| Ofen- und Luftheizungsbauer/in | 3 | H/Q | BS München |
| Orthopädieschuhmacher/in | 0 | Q | BS München |
| Orthopädietechnik-Mechaniker/in | 3 | Q | BS München |
| Packmitteltechnologe/in | 0 | Q | BS Lindau |
| Papiertechnologe/in | 3 | Q | BS Gernsbach |
| Parkettleger/in | 9 | H/Q | BS Neustadt a.d. Aisch |
| Pferdewirt/in Klassische Reitausbildung | 3 | Q | Oft Mindestalter 18 Jahre BS München |
| Pferdewirt/in Pferdehaltung und Service | 3 | Q | Oft Mindestalter 18 Jahre BS München |
| Pharmakant/in | 0 | M | BS München |
| Pharmazeutisch-kaufmännische/r Angestellte/r | 6 | Q | BS Traunstein für Stadt und Landkreis Rosenheim BS München für Miesbach und Bad Tölz/ Wolfratshausen |
| Raumausstatter/in | 6 | H/Q | BS München |
| Rechtsanwaltsfachangestellte/r | 12 | Q/M | BS Traunstein für Stadt und Landkreis Rosenheim BS München für Miesbach und Bad Tölz/ Wolfratshausen |
| Revierjäger/in | 3 | Q/M | BS Traunstein |
| Rohrleitungsbauer/in | 0 | H/Q | BS Bad Aibling für Stadt und Landkreis Rosenheim für 10. Jgst. BS Bad Tölz für Miesbach und Bad Tölz/ Wolfratshausen für 10. Jgst. BS Augsburg oder BS Nürnberg für alle ab 11. Jgst. |
| Rollladen- und Sonnenschutzmechatroniker/in | 0 | H/Q | BS Wiesau |
| Sattler/in - Fahrzeugsattlerei | 0 | H/Q | BS Kehlheim |
| Sattler/in - Feintäschnerei | 0 | H/Q | BS Kehlheim |
| Schilder- und Lichtreklamehersteller/in | 3 | Q/M | BS München |
| Schornsteinfeger/in | 12 | Q | BS München |
| Schuhfertiger/in | 0 | H/Q | BS München |
| Seiler/in | 0 | H/Q | BS Münchberg |

| Ausbildungsberuf | In 2024 abge- schlos- sene Aus- bildungs- verträge | Bevor- zugte Schulab- schlüsse | Berufsschulorte und Hinweise |
|---|---|---|---|
| Sozialversicherungsangestellte/r | 12 | M | BS München |
| Sport- und Fitnesskaufmann/frau | 6 | Q/M | Oft Mindestalter 18 Jahre BS Starnberg |
| Steinmetz/in und Steinbildhauer/in Steinbildhauerarbeiten | 0 | H/Q | BS München |
| Steinmetz/in und Steinbildhauer/in Steinmetzarbeiten | 0 | H/Q | BS München |
| Steuerfachangestellte/r | 45 | M | BS Rosenheim für Stadt und Landkreis Rosenheim BS Bad Tölz für Miesbach und Bad Tölz/Wolfratshau- sen |
| Straßenbauer/in | 18 | H | BS Bad Aibling für Stadt und Landkreis Rosenheim für 10. Jgst. BS Bad Tölz für Miesbach und Bad Tölz/Wolfratshau- sen für 10. Jgst. BS Lauingen für alle ab 11. Jgst. |
| Straßenwärter/in | 3 | H/Q | BS Würzburg |
| Süßwarentechnologe/in | 0 | Q | BS Solingen |
| Technische/r Modellbauer/in Anschauung | 0 | Q/M | BS Wasserburg für 10. und 11. Jgst. BS Marburg-Biedenkopf ab 12. Jgst. |
| Technische/r Modellbauer/in Karosserie und Produktion | 0 | Q/M | BS Wasserburg |
| Technische/r Produktdesigner/in Maschinen- und Anlagenkonstruktion | 21 | M | BS Wasserburg für Stadt und Landkreis Rosenheim BS München für Miesbach und Bad Tölz/Wolfratshau- sen |
| Technische/r Modellbauer/in Produktgestaltung und -konstruktion | 0 | M | BS Wasserburg für Stadt und Landkreis Rosenheim BS München für Miesbach und Bad Tölz/Wolfratshau- sen für 10. und 11. Jgst. BS Wasserburg für Miesbach und Bad Tölz/Wolfrats- hausen ab 12. Jgst. |
| Technische/r Systemplaner/in Elektrotechnische Systeme | 3 | M | BS Wasserburg für Stadt und Landkreis Rosenheim für 10 Jgst. BS München für Miesbach und Bad Tölz/Wolfratshau- sen für 10. Jgst. BS Lauingen für alle ab 11. Jgst. |
| Technische/r Systemplaner/in Stahl- und Metallbautechnik | 0 | M | BS Wasserburg für Stadt und Landkreis Rosenheim für 10. Jgst. BS München für Miesbach und Bad Tölz/Wolfratshau- sen für 10. Jgst. BS Lauingen für alle ab 11. Jgst. |

| Ausbildungsberuf | In 2024 abgeschlossene Ausbildungsverträge | Bevorzugte Schulabschlüsse | Berufsschulorte und Hinweise |
|--|--|-------------------------------|---|
| Technische/r Systemplaner/in Versorgungs- und Ausrüstungstechnik | 6 | M | BS Wasserburg für Stadt und Landkreis Rosenheim für 10. Jgst. BS München für Miesbach und Bad Tölz/Wolfratshausen BS München für Stadt und Landkreis Rosenheim ab 11. Jgst. |
| Textillaborant/in | 0 | M | BS Münchberg |
| Textil- und Modenäher/in | 3 | H/Q | BS München |
| Textil- und Modeschneider/in | 0 | Q/M | BS München |
| Textilreiniger/in | 0 | H | BS Nürnberg |
| Tiefbaufacharbeiter/in | 6 | H | BS Bad Aibling für Stadt und Landkreis Rosenheim BS Bad Tölz für Miesbach und Bad Tölz/Wolfratshausen |
| Tiermedizinische/r Fachangestellte/r | 15 | Q/M | Oft Mindestalter 18 Jahre BS München |
| Tierpfleger/in Tierheim und Tierpension | 3 | Q | Oft Mindestalter 18 Jahre BS Ansbach |
| Tischler/in | 120 | Q/M | BGJ BS Rosenheim für Stadt und Landkreis Rosenheim BS Miesbach für Miesbach und Bad Tölz/Wolfratshausen |
| Tourismuskaufmann/frau | 0 | M | BS München |
| Trockenbaumonteur/in | 0 | H/Q | BS Bad Aibling für Stadt und Landkreis Rosenheim für 10. Jgst. BS Bad Tölz für Miesbach und Bad Tölz/Wolfratshausen für 10. Jgst. BS Altötting für alle ab 11. Jgst. |
| Umwelttechnologe/in - Abwasserwirtschaft | 0 | Q | BS Lauingen |
| Umwelttechnologe/in - Kreislauf- und Abfallwirtschaft | 0 | H/Q | BS Lauingen |
| Umwelttechnologe/in für Rohrleitungsnetze und Industrieanlagen | 0 | H/Q | BS Lauingen |
| Umwelttechnologe/in - Wasserversorgung | 0 | Q | BS Lauingen |
| Veranstaltungskaufmann/frau | 3 | M/ABI | Oft Mindestalter 18 Jahre BS Starnberg |
| Verfahrensmechaniker/in Steine-/Erdindustrie - vorgefertigte Betonzeugnisse | 0 | Q | BS Wiesau |

| Ausbildungsberuf | In 2024 abge- schlos- sene Aus- bildungs- verträge | Bevor- zugte Schulab- schlüsse | Berufsschulorte und Hinweise |
|--|---|---|--|
| Vergolder/in | 0 | Q/M | BS München |
| Verkäufer/in | 123 | H/Q | BS Rosenheim für Stadt und Landkreis Rosenheim BS Miesbach für Miesbach BS Bad Tölz für Bad Tölz/Wolfratshausen |
| Vermessungstechniker/in | 0 | M | BS München |
| Verwaltungsfachangestellte/r | 36 | Q/M | BS Traunstein für Stadt und Landkreis Rosenheim BS München für Miesbach und Bad Tölz/ Wolfratshausen |
| Werkzeugmechaniker/in | 3 | Q/M | BS Bad Aibling für Stadt und Landkreis Rosenheim für 10. Jgst. BS Miesbach für Miesbach für 10. Jgst. BS Bad Tölz für Bad Tölz/Wolfratshausen für 10. Jgst. BS Traunstein für Stadt und Landkreis Rosenheim ab 11. Jgst. BS Weilheim für Miesbach und Bad Tölz/ Wolfratshausen ab 11. Jgst. |
| Zahnmedizinische/r Fachangestellte/r | 108 | H/Q | BS Rosenheim für Stadt und Landkreis Rosenheim BS Bad Tölz für Miesbach und Bad Tölz/ Wolfratshausen |
| Zahntechniker/in | 15 | Q/M | BS München |
| Zerspanungsmechaniker/in | 9 | Q/M | BS Bad Aibling für Stadt und Landkreis Rosenheim für 10. Jgst. BS Miesbach für Miesbach für 10. Jgst. BS Bad Tölz für Bad Tölz/Wolfratshausen für 10. Jgst. BS Traunstein für Stadt und Landkreis Rosenheim ab 11. Jgst. BS München für Miesbach und Bad Tölz/ Wolfratshausen ab 11. Jgst. |
| Zimmerer/in | 132 | H/Q | BGJ BS Bad Aibling für Stadt und Landkreis Rosenheim BS Bad Tölz für Miesbach und Bad Tölz/ Wolfratshausen |
| Zupfinstrumentenmacher/in Gitarrenbau | 0 | Q/M | BS Mittenwald |
| Zweiradmechatroniker/in Fahrradtechnik | 3 | Q | BS Wasserburg für Stadt und Landkreis Rosenheim für 10. Jgst. BS Miesbach für Miesbach für 10. Jgst. BS Bad Tölz für Bad Tölz/Wolfratshausen für 10. Jgst. BS Straubing für alle ab 11. Jgst. |
| Zweiradmechatroniker/in Motorradtechnik | 9 | Q | BS Wasserburg für Stadt und Landkreis Rosenheim für 10. Jgst. BS Miesbach für Miesbach für 10. Jgst. BS Bad Tölz für Bad Tölz/Wolfratshausen für 10. Jgst. BS Straubing für alle ab 11. Jgst. |

Schulische Ausbildung in deiner Region und darüber hinaus

Neben der klassischen dualen Ausbildung, bei der du einerseits den Ausbildungsbetrieb und andererseits die Berufsschule besuchst, gibt es noch die Form der schulischen Ausbildung.

In einer schulischen Ausbildung bist du, abgesehen von praktischen Ausbildungsabschnitten, überwiegend an der entsprechenden Berufsfachschule und schließt dort deine Berufsausbildung ab.

Neben der Vielzahl an betrieblichen Ausbildungen, die wir dir auf den vorherigen Seiten aufgelistet haben, findest du auf den nachfolgenden Seiten eine Übersicht mit den verschiedenen Angeboten schulischer Ausbildungen in unserer Region.

Neben den Berufen findest du auch die Voraussetzungen, die Ausbildungsdauer und die Kontaktdaten der einzelnen Berufsfachschulen.

Sofern du genauere Infos benötigst oder dich gerne über die angebotenen Ausbildungen bei den Schulen beraten lassen möchtest, kannst du bequem und unkompliziert mit den jeweiligen Ansprechpartnern Kontakt aufnehmen und dich gezielt über deine angestrebte Ausbildung informieren.

Falls du umfangreichere Informationen zu den einzelnen Ausbildungen benötigst, empfehlen wir dir, dich auf den Websites der entsprechenden Berufsfachschule zu Informieren.

Informiere dich über zu erwartende Kosten.

Die Ausbildung an öffentlichen Schulen ist kostenfrei, allerdings musst du mit Kosten für Lernmitteln sowie mit Aufnahme- und Prüfungsgebühren rechnen.

Einige schulische Ausbildungen werden nur an private Schulen angeboten. Diese können zusätzlich Lehrgangsgebühren erheben. Informiere dich vorab genau über die zu erwartenden Kosten.

Finanzielle Förderung deiner schulischen Ausbildung

Eventuell kannst du während deiner schulischen Ausbildung auch finanzielle Hilfen nach dem Berufsausbildungsförderungsgesetz (BAföG) erhalten. Das sogenannte „Schüler/-innen BAföG“.

Nähre Informationen findest du unter www.bafög.de.

Die online Antragsstellung erfolgt auf www.bafög-digital.de.



Agrartechnische/r Assistent/in

Voraussetzungen

- Mittlerer Schulabschluss
- Ärztliche Bescheinigung über die Berufseignung und ggf. die Unbedenklichkeit der Aufnahme im Studienheim
- Bei der Fachrichtung Milchwirtschaft und Lebensmittelanalytik ist ein ärztliches Zeugnis des neuesten Datums nach § 43 Abs. 1 Infektionsschutzgesetz erforderlich

Ausbildungsdauer

2 Jahre (davon 1 Jahr Praktikum)

Abschluss

Staatlich geprüfte/r agrartechnische/r Assistent/in

Adressen

Agrarbildungszentrum des Bezirks Oberbayern
Kommerzienrat-Winklhofer-Straße 1
86899 Landsberg am Lech
Telefon: 08191 3358-111
E-Mail: poststelle@agrarbildungszentrum-landsberg.de
Web: www.ata-landsberg.bayern.de

Anästhesietechnische/r Assistent/in

Voraussetzungen

- Mittlerer Schulabschluss **oder**
- Abschluss der Mittelschule **und** abgeschlossene, mindestens zweijährige Berufsausbildung oder Erlaubnis als Krankenpflegehelfer/in, bzw. Pflegefachhelfer/in (Krankenpflege) zu arbeiten
- gesundheitliche Eignung

Dauer

3 Jahre

Abschluss

Anästhesietechnische/r Assistent/in

Adressen

Berufsfachschule für Anästhesie- und
Operationstechnische Assistenten (ATA / OTA)
Brückenstraße 1
83022 Rosenheim
Telefon: 08031 365-3815
E-Mail: ATA-OTA_Schule@ro-med.de
Web: www.romed-arbeitgeber.de

Münchner Klinik Akademie
Kraeplinstr. 18
80804 München
Telefon: 089 3068-7801
E-Mail: pflegeschule@akademie-mk.de
Web: www.muenchen-klinik.de

Klinikum Rechts der Isar
BFS für OTA - ATA Schule Pflegedirektion
der Technischen Universität München
DKG-anerkannt
Ismaninger Str. 22
81675 München
Telefon: 089 4140-7377
E-Mail: ausbildung@mri.tum.de
Web: mri.tum.de

Assistent/in für Ernährung und Versorgung

San-ak GmbH
Berufsfachschule für
Anästhesietechnische Assistenten
Peschelanger 11
81735 München
Telefon: 089 12251000
E-Mail: ferber@san-ak.de
Web: www.san-ak.de

Voraussetzungen

- Mittlerer Bildungsabschluss (Ausbildungsdauer 2 Jahre)
oder
- erfolgreicher Abschluss der Mittelschule, erfüllte
Vollzeitschulpflicht von 9 Jahren (Ausbildungsdauer 3
Jahre)
oder
- erfolgreicher Abschluss der Mittelschule in Verbindung mit
einer mindestens zweijährigen Ausbildung
(Ausbildungsdauer 2 Jahre)

Dauer

3 bzw. 2 Jahre

Abschluss

Hauswirtschaftler/in und Staatlich geprüfte/r Assistent/in für
Ernährung und Versorgung

Mit dem Bestehen der Zwischenprüfung nach einem, bzw.
zwei Ausbildungsjahren, hast du bereits eine
abgeschlossene Berufsausbildung als Helfer/in für
Ernährung und Versorgung

Adressen

Staatliches Berufliches
Schulzentrum Miesbach
Frauensschulstraße 1
83714 Miesbach
Telefon: 08025 9973-0
E-Mail: bbz@bsz-miesbach.de
Web: www.bfs-ev.bsz-miesbach.de

Berufliches Schulzentrum Mühldorf am Inn
Staatliche Berufsfachschule für Sozialpflege
Innstraße 41
84453 Mühldorf am Inn
Telefon: 08631 385-0
E-Mail: info@bsz-mue.de
Web: www.bsz-mue.de

Berufliches Schulzentrum
Alice Bendix
Antonienstr. 6
80802 München
Telefon: 089 3815950
E-Mail: bsz-alicebendix@muenchen.de
Web: bsz-alice-bendix.de

Assistent/in für Hotel- und Tourismusmanagement

Staatliches Berufliches Schulzentrum Traunstein
Schnepfenluckstr. 12
83278 Traunstein
Telefon: 0861 986000
E-Mail: info@bsz-traunstein.de
Web: www.bsz-traunstein.de

Info

Im Anschluss an diese Ausbildung hast du die Möglichkeit, dich beim Staatsinstitut für die Ausbildung von Fachlehrern in München für eine spätere Tätigkeit als Fachlehrer/in mit Beamtenstatus (A10/A11) zu qualifizieren.

Ernährung/Gestaltung

Web: www.stif2.de

Voraussetzungen

- Mittlerer Schulabschluss (mind. die Note 3,5 im Durchschnitt der Fächer Deutsch, Englisch und Mathematik)
oder
- höherwertiger Abschluss

Dauer

3 Jahre

Abschluss

Staatlich geprüfte/r Assistent/in für Hotel- und Tourismusmanagement

Adressen

Berufsfachschule für Assistenten für
Hotel- und Tourismusmanagement
Kermess KG
Blumenauer Str. 131
81241 München
Telefon: 089 829295-500
E-Mail: info@kermess.de
Web: www.kermess.de
Bemerkung: kostenpflichtige Privatschule

Staatlich genehmigte Berufsfachschule
für Tourismus- und Hotelmanagement
Privatschule Dr. Kalscheuer GmbH
Weckerlestraße 17
83278 Traunstein
Telefon: 0861 4810
E-Mail: traunstein@kalscheuer.de
Web: www.kalscheuer.com

youtou - school of young tourism
Kerschensteinerstraße 2
83395 Freilassing
Telefon: 08654 660-0
E-Mail: info@bsbgl.de
Web: youtou.eu

Assistent/in für Informatik

Voraussetzungen

Mittlerer Schulabschluss

Dauer

2 Jahre

Abschluss

Staatlich geprüfte/r technische/r Assistent/in für Informatik

Adressen

GBS Schulen
München GmbH
Goethestraße 12
80336 München
Telefon. 089 539805-330
E-Mail: gbs-schulen@sabel.com
Web. www.gbsschulen.de
Bemerkung: Kostenpflichtige Privatschule

Assistent/in für Innenarchitektur

Voraussetzungen

- Mittlerer Schulabschluss
- 1/2-jähriges Tischlerpraktikum
- Auswahlverfahren

Dauer

3 Jahre

Abschluss

Staatlich geprüfte/r technische/r Assistent/in für Informatik

Adressen

Blocherer Schule - Berufsfachschule staatlich anerkannt
(Innenarchitektur)
staatlich genehmigt (Kommunikationsdesign)
Neumarkterstr. 87
81673 München
Telefon: 089 488424
Web: www.blochererschule.de
Bemerkung: kostenpflichtige Privatschule

Berufsmusiker/in und Instrumentalpädagoge/in

Voraussetzungen

- Aufnahmeprüfung
- Genaue Zugangsvoraussetzungen bei der Schule erfragen

Dauer

4 Jahre

Abschluss

Berufsmusiker/in und Instrumentalpädagoge/in

Adressen

Hochschule für Musik und Theater München
Arcisstr. 12
80333 München
Telefon: 089 289-03
E-Mail: info@hmtm.de
Web: www.hmtm.de

Berufsfachschule für Musik
Fachrichtung Rock/Pop/Jazz
Neue Jazzschool München e.V.
Manzingerweg. 7
81241 München
Telefon: 089 72635296-0
E-Mail: mail@jazzschool.de
Web: www.jazzschool.de

Info

Im Anschluss an diese Ausbildung besteht die Möglichkeit, sich beim Staatsinstitut für die Ausbildung von Fachlehrern in München für eine spätere Tätigkeit als Fachlehrer/in mit Beamtenstatus (A10/A11) für die Fächerkombination zu qualifizieren.

Musik/Sport

Musik/Kommunikationstechnik

Web: www.stif2.de

Biologisch-technische/r Assistent/in

Voraussetzungen

- Mittlerer Schulabschluss **oder** gleichwertige Schulbildung

Dauer

2 Jahre

Abschluss

Staatlich geprüfte/r biologisch-technische/r Assistent/in

Adressen

Chemieschule Dr. Erwin Elhardt
Berufsbildungszentrum für Chemie, Biochemie, Biologie und Umwelt
Ludmillastr. 30
81543 München
Telefon: 089 6514031
E-Mail: info@chemieschule-bayern.de
Web: www.chemieschule-bayern.de
Bemerkung: kostenpflichtige Privatschule

Kommunale Berufsfachschule für Biologisch-technische Assistenten
Stadtgraben 54
94315 Straubing
Telefon: 09421 789870
E-Mail: bta@bta-straubing.de
Web: www.bta-straubing.de

Bühnentänzer/in

Voraussetzungen

- Abschluss der Mittelschule
- Vorbildung/Erfahrung im klassischen Ballett
- Alter 14-21 Jahre
- Aufnahmeprüfung

Dauer

4 Jahre

Abschluss

(schulinterner Abschluss)
Bühnentänzer/in

Adressen

Ballettakademie Roleff-King
Enhüberstr. 8
80333 München
Telefon: 089-521207
E-Mail: roleff-king@arcor.de
www.ballettschule-roleffking-muenchen.de
Bemerkung: kostenpflichtige Privatschule

Info

Während der letzten beiden Ausbildungsjahre kannst du parallel zur Tanzausbildung an der Ausbildung für Ballettpädagogik teilnehmen. Voraussetzung hierfür ist der Mittlere Bildungsabschluss.

Chemisch-technische/r Assistent/in

Voraussetzungen

Mittlerer Bildungsabschluss

Dauer

2 Jahre

Abschluss

- Staatlich geprüfte/r chemisch-technische/r Assistent/in
- Staatlich geprüfte/r Assistent/in für chemische und biologische Laboratorien

Adressen

Chemieschule Dr. Erwin Elhardt
Berufsbildungszentrum für Chemie, Biochemie, Biologie und Umwelt
Ludmillastr. 30
81543 München
Telefon: 089-6514031
E-Mail info@chemieschule-bayern.de
Web: www.chemieschule-bayern.de
Bemerkung: kostenpflichtige Privatschule

Schwerpunkte

- Biochemie
- Lebensmittelchemie
- Umweltanalytik
- Umwelttechnik

Diätassistent/in

Voraussetzungen

- Mittlerer Bildungsabschluss
oder
- Abschluss der Mittelschule in Verbindung mit einer zweijährigen Ausbildung
- Darüber hinaus wird für den Zugang zur Ausbildung z.B. gefordert:
 - ein ärztliches Attest über die gesundheitliche Eignung
 - ggf. ein Führungszeugnis
 - ggf. praktische Vorkenntnisse
 - beim Umgang mit Lebensmitteln benötigt man eine Belehrung und eine Bescheinigung des Gesundheitsamtes

Dauer

3 Jahre

Abschluss

Diätassistent/in

Adressen

Städtische Berufsfachschule für Diätik
Antonienstr. 6
80802 München
Telefon: 089 3815950
E-Mail: bsz-alicebendix@muenchen.de
Web: www.bsz-alice-bendix.de

Dolmetscher/in

Voraussetzungen

- Allgemeine oder fachgebundene Hochschulreife, Fachhochschulreife
oder
- abgeschlossene Ausbildung als Fremdsprachenkorrespondent/in
oder
- Mittlerer Schulabschluss sowie ein vom Staatsministerium als gleichwertig anerkannter Nachweis von Fremdsprachenkenntnissen
- zum Teil Einstufungsprüfung, die den Eintritt in das 2. oder 3. Schuljahr ermöglicht

Dauer

3 Jahre

Abschluss

Dolmetscher/in

Adressen

Fremdspracheninstitut der Landeshauptstadt München
Fachakademie für Übersetzen und Dolmetschen (FAK)
Berufsfachschule für Fremdsprachenberufe
Amalienstr. 36
80799 München
Telefon: 089 2334165-0
E-Mail: fim@muenchen.de
Web: www.fim.musin.de

SDI München
Sprachen & Dolmetscher Institut München
Baierbrunner Str. 28
81379 München
Telefon: 089288102-0
E-Mail.: info@sdi-muenchen.de
Web: www.sdi-muenchen.de
Bermerkung: kostenpflichtige Privatschule

Erzieher/in

Voraussetzungen

- mindestens Mittlerer Schulabschluss **und entweder**
- ein Sozialpädagogisches Einführungsjahr (SEJ) **oder**
- eine einschlägige berufliche Vorbildung: Berufsausbildung in einem (sozial)pädagogischen, (sozial)pflegerischen oder rehabilitativen Beruf mit einer Ausbildungsdauer von mindestens 2 Jahren **oder**
- einschlägige berufliche Tätigkeit von mindestens 4 Jahren in Vollzeit in einer sozialpädagogischen Einrichtung **oder**
- eine mindestens zweijährige (in Deutschland anerkannte) Berufsausbildung **und** eine Tätigkeit in einer sozialpädagogischen Einrichtung (200 Zeistunden) vor Beginn der Ausbildung **oder**
- (Fach-)Abitur **und** eine Tätigkeit in einer sozialpädagogischen Einrichtung (200 Zeistunden)
- gesundheitliche Eignung

Dauer

3 Jahre (davon 1 Jahr Berufspraktikum)

Abschluss

Staatlich anerkannte/r Erzieher/in

Adressen

GGSD Bildungszentrum Rosenheim
Gemeinnützige Gesellschaft für soziale Dienste
Fachakademie für Sozialpädagogik Rosenheim
Salinstraße 34
83022 Rosenheim
Telefon: 08031 35615-3
E-Mail: faks.rosenheim@ggsd.de
Web: www.ggsd.de

Staatliches Berufliches
Schulzentrum Miesbach
Frauensschulstraße 1
83714 Miesbach
Telefon: 08025 9973-0
E-Mail: bbz@bsz-miesbach.de
Web: www.bsz-miesbach.de

Heimerer Schulen
Paul-Heyse-Str. 29b
80336 München
Telefon: 089 545947-73
E-Mail: muenchen@heimerer.de
Web: www.heimerer.de

Fachakademie für Sozialpädagogik
der Inneren Mission München
Landshuter Allee 14
80637 München
Telefon: 089-5203179-0
E-Mail: fachakademie@im-muenchen.de
Web: www.erzieherin-ausbildung.de

Fachakademie für Sozialpädagogik
Oberbayern gemeinnützige GmbH
Industriestr. 31
81245 München
Telefon: 089 2441589-70
E-Mail: info@faks-awo.de
Web: www.faks-awo.de

Städtische Fachakademie für Sozialpädagogik
München Giesing
Schlierseestr. 47
81539 München
Telefon: 0089 233-43750
E-Mail: info@faksgiesing.de
Web: www.fakskiesing.de

Caritas Don Bosco
Fachakademie für Sozialpädagogik
Auerfeldstr. 19
81541 München
Telefon: 089 3065848-40
E-Mail: CDB-FakS@caritasmuenchen.org
Web: www.institut.caritas-nah-am-naechsten.de/de/ausbildung/schulen/don-bosco-fachakademie-fuer-sozialpaedagogik

Fachakademie für Sozialpädagogik
der armen Schulschwestern
von unserer lieben Frau
Mariahilfplatz 14
81541 München
Telefon: 089 621793-112
E-Mail: info@faks-schulschwestern.de
Web: www.fachakademie-schulschwestern.de

Katholische Fachakademie
für Sozialpädagogik München
Theodolindenstr. 24
81545 München
Telefon: 089 642051-0
E-Mail: info@kfaks-muenchen.de
Web: www.kfaks-muenchen.de

Euro-Korrespondent/in

Fachakademie für Sozialpädagogik der gemeinnützigen
Gesellschaft für soziale Dienste
staatlich anerkannt
Neumarkter Str. 83
81673 München
Telefon: 089 358148-14
E-Mail: schulensekretariat-muenchen@ggsd.de
Web: www.ggsd.de

Städtische Fachakademie für Sozialpädagogik
München Mitte
Ruppertstr. 3
80337 München
E-Mail: sekretariat.mitte@muenchen.de
Web: www.faksmitte.de

Fachakademie für Sozialpädagogik Traunstein
Herzog-Friedrich-Straße 6a
83278 Traunstein
Telefon: 0861 9096115-0
E-Mail: fachakademie.traunstein@diakonie-traunstein.de
Web: www.fachakademie-traunstein.de

Staatliches Berufliches Schulzentrum Traunstein
Schnepfenluckstraße 12
873278 Traunstein
Telefon: 0861 986000
E-Mail: info@bsz-traunstein.de
Web: www.bsz-traunstein.de

Fachakademie für Sozialpädagogik
Staatliches Berufliches Zentrum Starnberg
Von-der-Tann-Str. 28
82319 Starnberg
Telefon: 08151 90887-30
E-Mail: sekretariat@bs-starnberg.de
Web: www.bs-starnberg.de/fachakademie

Fachakademie für
Sozialpädagogik Mühldorf
Starkheim 3
84453 Mühldorf am Inn
Telefon: 08631 98637-0
E-Mail: fachakademie.muehldorf@diakonie-traunstein.de
Web: www.fachakademie-muehldorf.de

Voraussetzungen

- Mittlerer Schulabschluss
- die 3-jährige Ausbildung schließt die Ausbildung zum/zur Fremdsprachenkorrespondent/in ein

Dauer

3 Jahre

Abschluss

Staatlich geprüfte/r Euro-Korrespondent/in

Adressen

Städtische Berufsfachschule für Fremdsprachenberufe
Fremdspracheninstitut der Landeshauptstadt München
Amalienstr. 36
80799 München
Telefon: 089-233 165-0
E-Mail: fim@muenchen.de
Web: www.fim.musin.de

Euro-Management Assistent/in

Voraussetzungen

- Mittlerer Schulabschluss
- Auswahlprüfung

Dauer

2 Jahre

Abschluss

Staatlich geprüfte/r Euro-Management-Assistent/in

Adressen

Bayerische Akademie für Außenwirtschaft e.V.
staatlich anerkannte Berufsfachschule
für Euro-Management-Assistenz
Rosenkavalierplatz 5
81925 München
Telefon: 089 219971-0
E-Mail: info@bayerischeakademie.de
Web: www.bayerischeakademie.de

Bemerkung

kostenpflichtige Privatschule

Fachlehrer/in Eng. u. Sport o. od. Eng. u. Informationst.

Fachlehrer/in für Englisch und Sport oder Englisch und Informationstechnik

Voraussetzungen

- Mittlerer Schulabschluss und
- spezifische berufliche Vorbildung als Staatlich geprüfte/r Fremdsprachenkorrespondent/in mit Erstfach Englisch oder z.B. als Diplom-Übersetzer/in für Englisch
- erfolgreiches Bestehen eines Eignungstests (in Deutsch und Kommunikationstechnik)
- für die Fachrichtung Englisch und Sport ist das erfolgreiche Bestehen eines Eignungstests in Deutsch und Sport nötig
- gesundheitliche Eignung für den Lehrberuf

Dauer

- 1 Jahr Fachausbildung in Informationstechnik oder Sport
- 1 Jahr pädagogische Ausbildung
- 2 Jahre Vorbereitungsdienst

Abschluss

Fachlehrer/in für Englisch und Informationstechnik oder Englisch und Sport

Adressen

Staatsinstitut für die Ausbildung von Fachlehrern
Am Stadtpark 20
81243 München
Telefon: 089-126525-90
E-Mail: muenchen@stif2.de
Web: www.stif2.de

Fachlehrer/in Ernährung, Gestaltung u. Informationst.

Voraussetzungen

- Mittlerer Schulabschluss
- erfolgreiches Bestehen eines Eignungstests
- gesundheitliche Eignung für den Lehrberuf

Dauer

4 Jahre

Abschluss

Fachlehrer/in für Ernährung, Gestaltung und Informationstechnik

Adressen

Staatsinstitut für die Ausbildung von Fachlehrern
Dietrich-Bonhoeffer-Str. 28
83043 Bad Aibling
Telefon: 08061 938841
E-Mail: Kontaktformular auf Homepage
Web: www.stif2.de

Fachlehrer/in für Ernährung und Gestaltung

Voraussetzungen

- Mittlerer Schulabschluss **und**
- spezifische berufliche Vorbildung als Staatlich geprüfte/r Hauswirtschafter/in oder Assistent/in für Ernährung und Versorgung/ Betriebswirt/in für Ernährung und Versorgungsmanagement oder Diätassistent/in bzw. handwerkliche Berufsausbildung mit gestalterischem Schwerpunkt in den Bereichen Mode, Keramik-, Holz- oder Flechtwerkgestaltung
- erfolgreiches Bestehen eines Eignungstests (in Deutsch und Gestaltung bzw. Ernährung/Hauswirtschaft)
- gesundheitliche Eignung für den Lehrberuf

Dauer

2 Jahre fachliche und pädagogische Ausbildung am Staatsinstitut, im 3. Jahr ist das Erweiterungsfach Sport (nur München) bzw. Informationstechnik möglich
2 Jahre Vorbereitungsdienst

Abschluss

Fachlehrer/in für Ernährung und Gestaltung

Adressen

Staatsinstitut für die Ausbildung von Fachlehrkräften, Abt. II
Außenstelle Bad Aibling
Dietrich-Bonhoeffer-Str. 28
83043 Bad Aibling
Telefon: 08061 938841740
E-Mail: muenchen@stif2.de
Web: www.stif2.de

Fachlehrer/in für Sport und Informationstechnik

Voraussetzungen

- Mittlerer Schulabschluss
- spezifische Vorbildung als Sportlehrer/in im freien Beruf bzw. Sportwissenschaftler/in
- Eignungstest in Deutsch und Kommunikationstechnik
- gesundheitliche Eignung für den Lehrberuf

Dauer

1 Jahr Fachausbildung in der Informationstechnik
1 Jahr pädagogische Ausbildung

Abschluss

Fachlehrer/in für Sport und Informationstechnik

Adressen

Staatsinstitut für die Ausbildung von Fachlehrern
Am Stadtpark 20
81243 München
Telefon: 089 126525-90
E-Mail: muenchen@stif2.de
Web: www.stif2.de

Förderlehrer/in

Voraussetzungen

- Mittlerer Schulabschluss
- Zulassungsprüfung
- gesundheitliche Eignung

Dauer

3 Jahre, anschließend 2 Jahre Vorbereitungsdienst

Abschluss

Förderlehrer/in

Adressen

Staatsinstitut für die Ausbildung
von Förderlehrern
Abteilung II
Heiligegeistgasse 1
85354 Freising
Telefon: 08161 173570
E-Mail: staatsinstitut@foerderlehrer-freising.de
Web: www.foerderlehrer-freising.de

Staatsinstitut für die Ausbildung
von Förderlehrern
Geschwister-Scholl-Platz 3
95445 Bayreuth
Telefon: 0921 4549-9
E-Mail: verwaltung@foerderlehrer.info
Web: www.foerderlehrer.info

Fremdsprachen- korrespondent/in

Voraussetzungen

- Mittlerer Schulabschluss **und** Einstufungsprüfung **oder**
- Fachhochschulreife

Dauer

2 Jahre

Abschluss

Staatlich geprüfte/r Fremdsprachenkorrespondent/in

Adressen

IFB Berufsfachschule
Prinzregentenstr. 26
83022 Rosenheim
Telefon: 08031 16277
E-Mail: info@ifb-schulen.com
Web: www.ifb-rosenheim.de

Inlingua Sprachschule U.u.C. Bernau GmbH
Sendlinger-Tor-Platz 6
80336 München
Telefon: 089 231153-0
E-Mail: info@inlingua-muenchen.de
Web: www.inlingua-muenchen.de
Bemerkung: Kostenpflichtige Privatschule

Fremdspracheninstitut der
Landeshauptstadt München
Öffentliche Fachakademie und
Berufsfachschule für Fremdsprachenberufe
Amalienstraße 36
80799 München
Telefon: 089 2334165-0
E-Mail: fim@muenchen.de
Web: www.fim.musin.de

SDI München
Sprachen u. Dolmetscher
Institut München e.V.
Baierbrunner Straße 28
81379 München
Telefon: 089 288102-0
E-Mail: info@sdi-muenchen.de
Web: www.sdi-muenchen.de
Bemerkung: kostenpflichtige Privatschule

Info

Im Anschluss an diese Ausbildung besteht die Möglichkeit, sich beim Staatsinstitut für die Ausbildung von Fachlehrern in München für eine spätere Tätigkeit als Fachlehrer/in mit Beamtenstatus (A10/A11) zu qualifizieren und zwar in der Fächerkombination

- Englisch/Sport **oder**
- Englisch/Kommunikationstechnik

Web: www.stif2.de
staatliche Schule

Goldschmied/in

Voraussetzungen

Abschluss der Mittelschule

Dauer

3 Jahre

Abschluss

Goldschmied/in

Adressen

Staatliche Berufsfachschule für Glas und Schmuck
Dürerweg 5
87600 Kaufbeuren-Neugablonz
Telefon: 08341 96123-0
E-Mail: mail@bfs-ngl.de
Web: <https://bfs-ngl.de>

Grafikdesigner/in

Voraussetzungen

- Mittlerer Schulabschluss
- Aufnahmeprüfung, Arbeitsproben, die die künstlerisch-gestalterischen Fähigkeiten nachweisen sollen
- schulinterner Abschluss
- Mindestalter 17 Jahre

Dauer

3 bis 4 Jahre

Abschluss

Grafikdesigner/in

Adressen

Burke Akademie
Viktor-Scheffel-Str. 1
80803 München
Telefon: 089 394102
E-Mail: info@burke-akademie.de
Web: www.burke-akademie.de
Bemerkung: kostenpflichtige Privatschule

Gymnastiklehrer/in

Voraussetzungen

- Mittlerer Schulabschluss
- gesundheitliche Eignung

Dauer

2,5 bis 3 Jahre

Abschluss

Staatlich geprüfte/r Gymnastiklehrer/in

Adressen

Bode Schule
Tizianstr. 106A
80638 München
Telefon: 089 171822
E-Mail: info@bode-schule.de
Web: www.bode-schule.de
Bemerkung: kostenpflichtige Privatschule

Kleine-Nestler-Schule gGmbH
Staatlich anerkannte Berufsfachschule für Gymnastik
Am Moosfeld 3
81829 München
Telefon: 089 913838
E-Mail: info@kns-move.com
Web: www.kns-move.com
Bemerkung: kostenpflichtige Privatschule

Heilerziehungspflegehelfer/in

Voraussetzungen

- Abschluss der Mittelschule oder gleichwertiger Bildungsstand **und**
- einschlägige berufliche Vorbildung durch eine abgeschlossene mindestens zweijährige Berufsausbildung **oder**
- eine mindestens zweijährige einschlägige Berufstätigkeit (z.B. Kinderpflege, Sozialbetreuer) **oder**
- eine abgeschlossene mindestens zweijährige Berufsausbildung und mindestens einem Nachweis über mindestens 200 Zeitstunden sozialpädagogische, heilerziehungspflegerische oder pflegerische Tätigkeit **oder**
- die allgemeine oder fachgebundene Hochschulreife oder die Fachhochschulreife und jeweils einen Nachweis über mindestens 200 Zeitstunden sozialpädagogische, heilerziehungspflegerische oder pflegerische Tätigkeit
- Ärztliches Zeugnis über die Eignung für den Beruf (nicht älter als 3 Monate)
- Polizeiliches Führungszeugnis (nicht älter als 3 Monate)
- Persönliche Eignung

Dauer

1 Jahr

Abschluss

Staatlich anerkannte/r Heilerziehungspflegehelfer/in

Adressen

Fachschule für Heilerziehungspflege
Altenhofenau 14
83556 Griesstätt
Telefon: 08039 408694
E-Mail: fachschulehep@caritasmuenchen.org
Web: www.institut.caritas-nah-am-naechsten.de

Fachschule für Heilerziehungspflege
und Heilerziehungspflegehilfe
Bahnhofstraße 14
82515 Wolfratshausen
Telefon: 08171 344790
E-Mail: hep-avl@bfz.de
Web: www.bfz.de

Heilerziehungspfleger/in

Franziskuswerk Akademie
Berufliche Schulen
Fachschule für Heilerziehungspflege
staatlich anerkannt
Mitterfeldstr. 20
80689 München
Telefon: 08139 800-4300
E-Mail: schulen-akademie@franziskuswerk.de
Web: www.franziskuswerk-akademie.de

Voraussetzungen

für die 2-jährige Form:

- Mittlerer Schulabschluss
- Einschlägige berufliche Vorbildung durch eine abgeschlossene mindestens zweijährige einschlägige Berufsausbildung **oder**
- eine mindestens zweijährige einschlägige Berufstätigkeit **oder**
- eine abgeschlossene Berufsausbildung in einem anderen staatlich anerkannten Ausbildungsberuf **und**
- eine mindestens einjährige einschlägige Berufstätigkeit, eine mindestens vierjährige Führung eines Mehrpersonenhaushalts **oder**
- eine abgeschlossene Ausbildung in der Heilerziehungspflegehilfe

für die 3-jährige Form

- Mittlerer Schulabschluss und
- eine einschlägige berufliche Vorbildung durch
- eine abgeschlossene mindestens zweijährige einschlägige Berufsausbildung **oder**
- eine abgeschlossene mindestens zweijährige Berufsausbildung und einem Nachweis über mindestens 200 Zeitstunden sozialpädagogische, heilerziehungspflegerische **oder** pflegerische Tätigkeit **oder** ein erfolgreich abgeschlossenes sozialpädagogisches Seminar **oder** sozialpädagogisches Einführungsjahr **oder** heilerziehungspflegerisches Einführungsjahr **oder**
- eine abgeschlossene Ausbildung in der Heilerziehungspflegehilfe **oder** eine mindestens zweijährige einschlägige Berufstätigkeit **oder**
- eine mindestens vierjährige Führung eines Mehrpersonenhaushalts **oder**
- die allgemeine oder fachgebundene Hochschulreife **oder** die Fachhochschulreife **und** jeweils einen Nachweis über mindestens 200 Zeitstunden sozialpädagogische, heilerziehungspflegerische oder pflegerische Tätigkeit

zusätzlich für 2- und 3-jährige Form:

- Ärztliches Zeugnis über die Eignung für den Beruf (nicht älter als 3 Monate)
- Polizeiliches Führungszeugnis (nicht älter als 3 Monate)
- Persönliche Eignung

Dauer

2 bis 3 Jahre

Abschluss

Staatlich anerkannte/r Heilerziehungspfleger/in

Holzbildhauer/in

Adressen

Fachschule für Heilerziehungspflege
Altenhofenau 14
83556 Griesstätt
Telefon: 08039 408694
E-Mail: fachschulehep@caritasmuenchen.org
Web: www.institut.caritas-nah-am-naechsten.de

Fachschule für Heilerziehungspflege
und Heilerziehungspflegehilfe
Bahnhofstraße 14
82515 Wolfratshausen
Telefon: 08171 344790
E-Mail: hep-avl@bfz.de
Web: www.bfz.de

Franziskuswerk Akademie
Berufliche Schulen
Fachschule für Heilerziehungspflege
staatlich anerkannt
Mitterfeldstr. 20
80689 München
Telefon: 08139 800-4300
E-Mail: schulen-akademie@franziskuswerk.de
Web: www.franziskuswerk-akademie.de

Stiftung ICP München
Fachschule für Heilerziehungspflege
Träger MFZ GmbH
staatlich genehmigt
Garmischer Str. 241
81377 München
Telefon: 089 71007-0
E-Mail: info@icp.de
Web: www.icpmuenchen.de/karriere

Voraussetzungen

- Abschluss der Mittelschule
- oft Auswahlverfahren (Vorlage von Zeichnungen/Werkstücken) oder Aufnahmeprüfung

Dauer

3 Jahre

Abschluss

Holzbildhauer/in
Staatlich anerkannte/r Holzbildhauer/in

Adressen

Berufsfachschule für Holzschnitzerei und
Schreinerei des Landkreises
Berchtesgadener Land
Bergwerkstr. 121
83471 Berchtesgaden
Telefon: 08652 9789330
E-Mail: info@berufsfachschule-berchtesgaden.de
Web: www.berufsfachschule-berchtesgaden.de

Schulen für Holz und Gestaltung
des Bezirks Oberbayern in
Garmisch-Partenkirchen
Hauptstraße 70
82467 Garmisch-Partenkirchen
Telefon: 08821 9592-0
E-Mail: info@shg-gap.de
Web: www.shg-gap.de

Städtisches Berufsschulzentrum für das Bau- und
Kunsthandwerk
Berufsfachschule für das Holzbildhauerwerk
Luisenstraße 9-11
80333 München
Telefon: 089 23332-781
E-Mail: sekretariat@bhw-khw.musin.de
Web: www.bfs-bildhauer-muenchen.de
Bemerkung: kostenpflichtige Privatschule

Staatliche Berufsfachschule für Holzbildhauer
Ludwig-Lang-Straße 3
82487 Oberammergau
Telefon: 08822 922360
E-Mail: kontakt@verwaltung.bildhauerschule.de

Informatikassistent/in Wirtschaft

Voraussetzungen

Mittlerer Schulabschluss

Dauer

2 Jahre

Abschluss

Assistent/in für Wirtschaftsinformatik

Adressen

IFB Berufsfachschule
Prinzregentenstr. 26
83022 Rosenheim
Telefon: 08031 16277
E-Mail: info@ifb-schulen.com
Web: www.ifb-rosenheim.de

Kaufmännische/r Assistent/in E-Business-Management

Voraussetzungen

Mittlerer Schulabschluss

Dauer

2 Jahre

Abschluss

Kaufmännische/r Assistent/in

Adressen

Privatschule Dr. Kalscheuer
Berufsfachschule für
kaufmännische Assistent/innen
Königstraße 1
83022 Rosenheim
Telefon: 08031 33031
E-Mail: rosenheim@kalscheuer.de
Web: www.kalscheuer.com

Keramiker/in

Voraussetzungen

- Qualifizierender Abschluss der Mittelschule
- Aufnahmeprüfung
- gesundheitliche Eignung

Dauer

3 Jahre

Abschluss

Keramiker/in

Adressen

Staatliche Berufsfachschule für Keramik Landshut
Marienplatz 8
84028 Landshut
Telefon: 0871 922388-0
E-Mail: sekretariat@keramikschule.de
Web: www.keramikschule.de

Kinderpfleger/in

Voraussetzungen

- Abschluss der Mittelschule
- gesundheitliche Eignung
- die Berufsfachschulen wählen die Bewerberinnen und Bewerber nach eigenen Kriterien aus

Dauer

2 Jahre

Abschluss

Staatlich geprüfte/r Kinderpfleger/in

Adressen

Staatliches Berufliches Schulzentrum II
Wittelsbacherstraße 16A
83022 Rosenheim
Telefon: 08031 2168-0
E-Mail: info@bsz2ro.de
Web: https://bs2ro.de

Staatliches Berufliches Schulzentrum Miesbach
Frauensschulstraße 1
83714 Miesbach
Telefon: 08025 9973-0
E-Mail: bbz@bsz-miesbach.de
Web: www.bfs-kinderpflege.bsz-miesbach.de

Berufliches Schulzentrum Mühldorf am Inn
Staatliche Berufsfachschule für Kinderpflege
Innstraße 41
844530 Mühldorf am Inn
Telefon: 08631 385-0
E-Mail: info@bsz-mue.de
Web: www.bsz-mue.de

Städtische Berufsfachschule für Kinderpflege
Ruppertstraße 3
80337 München
Telefon: 089 233-64400
E-Mail: bfs-kinderpflege@muenchen.de
Web: www.bfs-kinderpflege-muenchen.de

Kommunikationsdesigner/in

Caritas Don Bosco
Berufsfachschule für Kinderpflege des
Caritasverbands der Erzdiözese München und
Freising e.V.
Auerfeldstr. 19
81541 München
Telefon: 089 544792-90
E-Mail: bfskinderpflege@caritasmuenchen.de
Web: www.caritas-bfskinderpflege.de

Staatliches Berufliches Schulzentrum Starnberg
Von-der-Tann-Str. 28
82319 Starnberg
Telefon: 08151 90887-30
E-Mail: sekretariat@bs-starnberg.de
Web: www.bs-starnberg.de

Staatliches Berufliches Schulzentrum
Traunstein
Schnepfenluckstr. 12
83278 Traunstein
Telefon: 00861 986000
E-Mail: info@bsz-traunstein.de
Web: www.bsz-traunstein.de

Voraussetzungen

- Mittlerer Schulabschluss
- Aufnahmeprüfung, Arbeitsproben, die die künstlerisch-gestalterischen Fähigkeiten nachweisen sollen

Dauer

3 Jahre

Abschluss

Staatlich geprüfte/r Kommunikationsdesigner (mit Schwerpunkt)

Adressen

Städt. Berufsfachschule
für Kommunikationsdesign
der Deutschen Meisterschule für Mode
Designschule München
Roßmarkt 15
80331 München
Telefon: 089 2332243
E-Mail: designschule@muenchen.de
Web: www.designschule-muenchen.de

Blocherer Schule - Berufsfachschule
staatlich anerkannt (Innenarchitektur)
staatlich genehmigt (Kommunikationsdesign)
Neumarkter Str. 87
81673 München
Telefon: 089 488424
E-Mail: kontakt@blochererschule.de
Web: www.blochererschule.de

Bemerkung:

- kostenpflichtige Privatschule
- 3 Prüffächer: Mode, Bewegtbild, Typografie

Kosmetiker/in

Voraussetzungen

Abschluss der Mittelschule

Dauer

1 Jahr

Abschluss

- Kosmetiker/in
- Fachkosmetiker/in
- Geprüfte/r Kosmetiker/in
- Staatlich geprüfte/r Kosmetiker/in
- Fachkosmetiker/in und Fußpfleger/in

Adressen

Schöner Schulen München
Berufsfachschule für Kosmetik, Visagistik,
Fuß- und Körperpflege, Wellness und Make-up-Artist
Landwehrstr. 36
81479 München
Telefon: 089 264488
E-Mail: office@schoenerschulen.de
Web: www.schoenerschulen.de
Bemerkung: kostenpflichtige Privatschule

Münchner Schmink- und Kosmetikschule
Hirtenstr. 26
80335 München
Telefon: 089 557552
E-Mail: office@masks.de
Web: www.muenchner-kosmetikschule.de

Face and Body Academy
Private Berufsfachschule für Kosmetik,
Make up, Wellness und Spa
staatlich genehmigt
Landsberger Landstraße 406
81241 München
Telefon: 089 171191-31
E-Mail: academy@faceandbody.de
www.academy.faceandbody.de
Bemerkung: kostenpflichtige Privatschule

Logopäde/in

Voraussetzungen

- Abschluss der Mittelschule **und**
- eine abgeschlossene, mindestens zweijährige Berufserfahrung
- oder**
- Mittlerer Bildungsabschluss

Dauer

3 Jahre

Abschluss

Logopäde/Logopädin

Adressen

Staatliche Berufsfachschule für Logopädie
Klinikum der LMU München
Pettenkoferstr. 4a
80336 München
Telefon: 089 4400539-77
E-Mail: Sekretariat.Logopaedie@med.uni-muenchen.de
Web: www.bszg.lmu-klinikum.de/bfs-logopaedie

Medizinische Akademie
IB MEDAU GmbH
Berufsfachschule für Logopädie
Lindwurmstr. 129-131
80337 München
Telefon Schule: 089 7465440-10
Telefon Beratung: 0711 79471-222
E-Mail: logo-muenchen@ib-medau-schulen.de
Web: www.med-akademie.de

Döpfer Schulen München GmbH
Berufsfachschule für Logopädie
staatlich anerkannt
Würzburger Str. 4
80686 München
Telefon: 089 547179-0
E-Mail: muenchen@doepfer-schulen.de
Web: www.doepfer-muenchen.de
Bemerkung: Mindestalter 16 Jahre

Masseur/in und medizinische/r Bademeister/in

Voraussetzungen

Abschluss der Mittelschule

Dauer

2,5 Jahre

Abschluss

Masseur/in und medizinische/r Bademeister/in

Adressen

Private Massageschule Inntal e.V.
Berufsfachschule für Massage
staatlich anerkannt
Klepperstraße 28/II
83026 Rosenheim
Telefon: 08031 16914
E-Mail: info@massageschule-inntal.de
Web: www.massageschule-inntal.de
Bemerkung: monatliche Verwaltungspauschale

Private Berufsfachschule Dr. Lenhart
für Massage GmbH
Landsberger Str. 428
81241 München
Telefon: 089 7433-7857
E-Mail: info@massageschule-muenchen.de
Web: www.massageschule-muenchen.de
Bemerkung: monatliche Verwaltungspauschale

Staatliche Berufsfachschule für Massage
am Klinikum der Universität München
Heinz-Goerke-Straße 5
81377 München
Telefon: 089 4400-77261
E-Mail: massageschule@med.uni-muenchen.de
Web: www.bszg.lmu-klinikum.de

Medizinische/r Technologie/in für Laboratoriumsanalytik

Voraussetzungen

Mittlerer Bildungsabschluss

Dauer

3 Jahre

Abschluss

Medizinisch-technische/r Laboratoriumsassistent/in

Adressen

Staatliche Berufsfachschule für Medizinische Technologie für
Laboratoriumsanalytik (MT-L) an der Ludwig-Maximilians-
Universität (LMU) München
Pettenkoferstraße 9
80336 München
Telefon: 089 2180728-21 /-22
E-Mail: mta_schule@mvp.lmu.de
Web: www.bszg.lmu-klinikum.de/bfs-laboratoriumsassistentenz

Medizinische/r Technologie/in für Radiologie (MT-R)

Voraussetzungen

Mittlerer Bildungsabschluss

Dauer

3 Jahre

Abschluss

Medizinische/r Technologie/in für Radiologie

Adressen

Berufsfachschule für Medizinische Technologen
in der Radiologie (MTR)
Brückenstraße 1
83022 Rosenheim
Telefon: 08031 365-6589
E-Mail: MTRA-Schule.ro@ro-med.de
Web: www.romed-kliniken.de

Staatliche Berufsfachschule für Medizinische Technologie für
Radiologie (MT-R) am LMU Klinikum München
Marchioninistraße 15
81377 München
Telefon: 089 440-74690
E-Mail: mtraschule@med.uni-muenchen.de
Web: www.bsztg.lmu-klinikum.de/bfs-radiologieassistenz

Medizinische/r Technologie/in für Veterinärmedizin

Voraussetzungen

- Mittlerer Schulabschluss
oder
- Abschluss der Mittelschule **und** abgeschlossene,
mindestens 2-jährige Berufsausbildung
- Notendurchschnitt
- Auswahlverfahren

Dauer

3 Jahre

Abschluss

Veterinärmedizinisch-technische/r Assistent/in

Info

Ausbildungsstart alle drei Jahre - zuletzt 2023.

Adressen

Staatliche Berufsfachschule für MT-V
Veterinärstr. 2
85764 Oberschleißheim
Telefon: 09131 6808-0
E-Mail: poststelle@lgl.bayern.de
Web:
www.lgl.bayern.de/karriere/einstieg/fachschule_mtv_a/mta_v_schule_veterinaermedizin_assistenz.htm

Modedesigner/in

Voraussetzungen

Mittlerer Schulabschluss

Dauer

3 Jahre

Abschluss

Staatlich geprüfte/r Modedesigner/in

Adressen

Deutsche Meisterschule für Mode
Rossmarkt 15
80331 München
Telefon: 089 233-22423
E-Mail: designschule@muenchen.de
Web: www.meisterschule-fuer-mode.de

Hinweis

Ab dem zweiten Ausbildungsjahr gliedert sich der Unterricht in die drei Hauptbereiche **Pflicht-, Profil- und Wahlpflichtmodule**. Neben den für alle verbindlichen Pflichtmodulen, die eine breitangelegte Ausbildung zum Kommunikationsdesigner sicherstellen, wird eine individuelle Vertiefung und Profilbildung ermöglicht.

Die Schülerinnen und Schüler können zwischen den folgenden Profilen wählen:

- Bewegtbild
- Mode
- Typografie

Zusätzlich zum gewählten Profil kann über wechselnde **Wahlpflichtmodule** die Ausbildung individuell erweitert werden.

Notfallsanitäter/in

Voraussetzungen

- Mittlerer Schulabschluss
oder
- Abschluss der Mittelschule **und** eine erfolgreich abgeschlossene, mindestens 2-jährige Berufsausbildung
- Gesundheitliche Eignung

Dauer

3 Jahre

Abschluss

Notfallsanitäter/in

Hinweis

Für die Ausbildung (mit Vergütung) ist ein Vertrag mit einer Rettungswache als Arbeitgeber Voraussetzung. Ein Führerschein sowie ein Kurs als Rettungssanitäter erhöhen bei der Vielzahl an Bewerberinnen und Bewerbern die Chance deutlich.

Adressen

Medical Rescue College gGmbH
Staatl. anerkannte Berufsfachschule
für Notfallsanitäter
Hans-Urmiller-Ring 11
82515 Wolfratshausen
Telefon: 08171 9973875
E-Mail: info@medical-rescue-college.de
Web: www.medical-rescue-college.de

Lehrinstitut für präklinische
Rettungsmedizin gGmbH
Staatlich anerkannte Berufsfachschule
Geisenhausenerstr. 11a
81379 München
Telefon: 089 7243411
E-Mail: service@rdsd.de
Web: www.rdsd.de
Ausbildung für folgende Rettungswachen:
Aicher Ambulanz Union, Paramedic Ambulanz e.K.

Walner Schulen
Berufsfachschule für Notfallsanitäter
Grillparzerstr. 8
81675 München
Telefon: 089 4147153
E-Mail: mfa-fortbildung@blaek.de
Web: www.walner-schulen.de
Ausbildung für folgende Rettungswachen:
MKT Medizinischer Krankentransport Schmitt/Obermeier,
Aicher Ambulanz Union

Münchner Rotkreuz Akademie
Staatlich anerkannt
Berufsfachschule für Notfallsanitäter
Schumacherring 26
81737 München
Telefon: 0089 673353-0
E-Mail: notfallsanitaeterschule@brk-muenchen.de
Web: rotkreuzakademie.brk-muenchen.de
Ausbildung für folgende Rettungswachen:
BRK Kreisverband München

Berufsfachschule für Notfallsanitäter
der Landeshauptstadt München
Bassermannstr. 20
81245 München
Telefon: 089 2353 52500
Ausbildung für folgende Rettungswachen:
Berufsfeuerwehr München

Landeshauptstadt München
Ausbildung Notfallsanitäter
Kreisverwaltungsreferat
Hauptabteilung IV - Branddirektion
Verwaltungs- und Steuerungsaufgaben
Personalmanagement - VS 11
An der Hauptfeuerwache 8
80331 München
Telefon: 089 2353-0
E-Mail: bfm.bewerbung.ausbildung@muenchen.de
Web: www.muenchen.de

BRK Berufsfachschule
für Notfallsanitäter
Krankenhausstr. 1a
84489 Burghausen
Telefon: 08677 917077-0
E-Mail: info@bfs-burghausen.brk.de
Web: www.bfs-burghausen.de

Operationstechnische/r Assistent/in

Voraussetzungen

- Mittlerer Schulabschluss
oder
- Abschluss der Mittelschule **und** eine abgeschlossene, mindestens 2-jährige Berufsausbildung
- gesundheitliche Eignung

Dauer

3 Jahre

Abschluss

Operationstechnische/r Assistent/in

Adressen

Berufsfachschule für Anästhesie- und
Operationstechnische Assistenten (ATA / OTA)
Brückenstraße 1
83022 Rosenheim
Telefon: 08031 365-3815
E-Mail: ATA-OTA_Schule@ro-med.de
Web: www.romed-arbeitgeber.de/de/bildungsstaetten/romed-berufsfachschule-fuer-ata-und-ota-rosenheim.htm

Deutsches Herzzentrum München
des Freistaates Bayern
Klinik an der Technischen Universität München
Lazarettstr. 36
80636 München
Telefon: 089 1218-001
E-Mail: pflegedirektion@dhm.mhm.de
Web: www.dhm.mhm.de/pflege/ausbildung-operations-technische-assistenz.ota
Bemerkung: Mindestalter 17 Jahre

Akademie Städt. Klinikum München GmbH
Berufsfachschule für OTA
Kraepelinstr. 18
80804 München
Telefon: 089 3068-7700
E-Mail: pflegeschule@akademie-mk.de
Web: www.muenchen-klinik.de
Bemerkung: Mindestalter 17 Jahre

Klinikum Rechts der Isar
Bildungszentrum der Technischen Universität München
BFS für OTA - ATA
DKG-anerkannt
Ismaninger Str. 22
81675 München
Telefon: 089 4140-7377
E-Mail: ausbildung@mri.tum.de
Web: www.mri.tum.de
Bemerkung: Mindestalter 17 Jahre

San-ak GmbH
Berufsfachschule für OTA und ATA
DKG anerkannt
Peschelanger 11
81735 München
Telefon: 089 12251-000
E-Mail: ferber@san-ak.de
Web: www.san-ak.de
Bemerkung: Mindestalter 17 Jahre

IB Medizinische Akademie Starnberg
Schule für operationstechnische Assistenten
(DKG)
Oßwaldstr. 3 82319
Starnberg
Telefon: 08151 44723-14
E-Mail: ota-starnberg@ib.de
Web: www.med-akademie.de/pflegeberuf-op/schule-fuer-operationstechnische-assistenten-dkg-starnberg
Bemerkung: Mindestalter 17 Jahre

Kliniken Südostbayern AG
Bildungszentrum für Gesundheitsberufe (BiG)
Schule für Operationstechnische und Anästhesietechnische
Assistenz (OTA / ATA)
Herzog-Friedrich-Straße 6
83278 Traunstein
Telefon: 0861 705-2390
E-Mail: sekretariat.ota.schule.ts@kliniken-sob.de
Web: www.kliniken-suedostbayern.de

Pflegefachhelfer/in mit Schwerpunkt Altenpflege

Voraussetzungen

- erfolgreicher Abschluss der Mittelschule
- Mindestalter 16 Jahre
- gesundheitliche Berufseignung
- Führungszeugnis
- für die Berufsausbildung und -ausübung erforderliche Kenntnisse der deutschen Sprache in Wort und Schrift
- im Schwerpunktbereich einen Ausbildungsvertrag mit einem Träger für die praktische Ausbildung

Dauer

1 Jahr

Abschluss

Pflegefachhelfer/in (Altenpflege)

Der erfolgreiche Abschluss berechtigt zum Besuch einer 3-jährigen Berufsfachschule für Pflege

Hinweis

- gegebenenfalls Vergütungsanspruch
- in BERUFENET unter **Altenpflegehelfer/in**

Adressen

Berufsfachschule für Altenpflege und
Altenpflegehilfe Rosenheim
Salinstr. 34
83026 Rosenheim
Telefon: 08031 35615-0
E-Mail: bfsa.rosenheim@ggsd.de
Web: www.ggsd.de

bfz gGmbH Alpengvorland
Gießereistr. 43
83022 Rosenheim
Telefon: 08031 2073-511
E-Mail: pflege-avl@bfz.de
Internet: www.altenpflegeschule-rosenheim.bfz.de

Berufsfachschule für Pflege und Altenpflegehilfe Miesbach
Haidmühlstr. 30
83714 Miesbach
Telefon: 08025 900003-0
E-Mail: sz.miesbach@ggsd.de
Web: www.ggsd.de/miesbach

Caritas Berufsfachschule für Pflege

Altenhofenau 14
83556 Griesstätt
Telefon: 08039 878
E-Mail: bfspflege-altenhofenau@caritasmuenchen.de
Web: www.caritas-institut.org

Krankenhaus Agatharied
Norbert-Kerkel-Platz
83734 Hausham
Telefon: 08026 393-0
E-Mail: info@khagatharied.de
Web: www.khagatharied.de/ausbildung/ausbildung-in-der-pflege

Berufsfachschule für Altenpflegehilfe
Bildungszentrum für Pflege,
Gesundheit und Soziales
staatlich anerkannt
Neumarkter Str. 83
81673 München
Telefon: 089 3581-480
E-Mail: biz.muenchen@ggsd.de
Web: www.ggsd.de

Heimerer Schulen
Berufsfachschulen Heimerer GmbH
für Altenpflegehilfe
Bayerstr. 73
80335 München
Telefon: 089 545947-0
E-Mail: muenchen.pflege@heimerer.de
Web: www.heimerer.de

Berufsfachschule für Altenpflegehilfe
Caritas München
Landwehrstr. 66
80336 München
Telefon: 089 55169-713
E-Mail: Pflegeschule-muc@caritasmuenchen.org
Web: institut.caritas-nah-am-naechsten.de

Berufsfachschule für Altenpflegehilfe
Mitterfeldstr. 20
80689 München
Telefon: 089 58091-0
E-Mail: kontakt@die-mitterfelder.de
Web: www.die-mitterfelder.de

Pflegefachhelfer/in mit Schwerpunkt Krankenpflege

Hans-Weinberger-Akademie
der AWO e.V.
Berufsfachschulen für Pflege und Altenpflegehilfe
Industriestr. 31
81245 München
Telefon: 089 2441589-10
E-Mail: info-muenchen@hwa-online.de
Web: www.hwa-online.de

Sozialservice-Gesellschaft des
Bayerischen Roten Kreuzes GmbH
Berufsfachschule für Pflege
Hofmannstr. 54
81379 München
Telefon: 089 613047-50
E-Mail: info@ssg.brk.de
Web: www.senionrenwohnen.brk.de

Berufsfachschule für Pflege und
Altenpflegehilfe Penzberg
Seeshaupter Str. 73
82377 Penzberg
Telefon: 08856 93-4792
E-Mail: pflegeschule-penzberg@rummelsberger.net
Web: www.rummelsberger-diakonie.de

Voraussetzungen

- Erfolgreicher Abschluss der Mittelschule
- Mindestalter 16 Jahre
- gesundheitliche Berufseignung
- für die Berufsausbildung und -ausübung erforderliche Kenntnisse der deutschen Sprache in Wort und Schrift
- im Schwerpunktbereich einen Ausbildungsvertrag mit einem Träger für die praktische Ausbildung

Dauer

1 Jahr

Abschluss

Pflegefachhelfer/in (Krankenpflege)
Der erfolgreiche Abschluss berechtigt zum Besuch einer dreijährigen Berufsfachschule für Pflege

Hinweis

ggf. Vergütungsanspruch
In BERUFENET unter **Gesundheits- und Krankenpflegehelfer/in**

Adressen

RoMed Berufsfachschule für Pflege Rosenheim
Brückenstraße 1
83022 Rosenheim
telefon: 08031 365-7442
E-Mail: sekretariatpflegeschulen.ro@ro-med.de
Web: www.romed-kliniken.de

kbo-Berufsfachschule für Gesundheits-
und Krankenpflege
Gabersee 46
83512 Wasserburg am Inn
Telefon: 08071 71-392
E-Mail: isk-info@kbo.de
Web: www.kbo-isk.de

Krankenhaus Agatharied
Norbert-Kerkel-Platz
83734 Hausham
Telefon: 08026 393-0
E-Mail: info@khagatharied.de
Web: www.khagatharied.de/ausbildung/ausbildung-in-der-pflege

Asklepios Bildungszentrum für Gesundheitsberufe Bad Tölz
Staatlich anerkannte Berufsfachschule für Krankenpflege der
Asklepios Krankenpflegeschulen gGmbH an der Stadtklinik
Bad Tölz
Schützenstraße 15
83646 Bad Tölz
Telefon: 08041 507-1120
E-Mail: Kontaktformular auf Homepage
Web: www.asklepios.com/bildungszentrum-bad-toelz

Bildungszentrum für Gesundheitsberufe
Herzog-Friedrich-Straße 6
83278 Traunstein
Telefon: 0861 705-2351
E-Mail: sekretariat.schule.ts@kliniken-sob.de
Web: www.kliniken-suedostbayern.de

Helios Amper Kliniken Dachau
Berufsfachschule für Krankenpflegehilfe
Krankenhausstr. 15
85221 Dachau T
Telefon: 08131 76-0
E-Mail: Gertraud.Markus@helios-gesundheit.de
Web: www.helios-gesundheit.de

kbo-Berufsfachschule für Krankenpflegehilfe
am kbo-Isar-Amper-Klinikum
München-Ost Ringstr. 56
85540 Haar bei München
Telefon: 089 4562-0
E-Mail: pflgeschulen.iak-kmo@kbo.de
Web: kbo.de/karriere/unser-bildungsangebot

Berufsfachschule für Krankenpflegehilfe am
Diakoniewerk
München-Maxvorstadt
Heßstr. 22
80799 München
Telefon: 089 2122-0
E-Mail: service@diakoniewerk-muenchen.de
Web: www.diakoniewerk-muenchen.de
Bemerkung: Auswahlverfahren jeweils Januar - Juli

Berufsfachschule für Krankenpflegehilfe
Akademie des Städt. Klinikums München GmbH
Kraepelinstr. 18
80804 München
Telefon: 089 3068-7801
E-Mail: bwm@muenchen-klinik.de
Web: www.muenchen-klinik.de

Klinikum der Universität München
Campus Großhadern
Berufsfachschule für Pflege
Heinz-Goerke-Str. 5
81377 München
Telefon: 089 440074-271 /-276
E-Mail: sekretariat.pflgeschule@med.uni-muenchen.de
Web: www.bs zg.lmu-klinikum.de

Pflegefachmann/frau

Voraussetzungen

- in der Regel Mittlerer Schulabschluss
- alternativ über Besuch der Mittelschule in Verbindung mit einer erfolgreich abgeschlossenen Berufsausbildung
- die Berufsfachschulen wählen Bewerberinnen und Bewerber nach eigenen Kriterien aus

Dauer

- 3 Jahre (Vollzeit)
- 5 Jahre (Teilzeit)

Abschluss

Pflegefachmann/frau

Adressen

RoMed Berufsfachschule für Pflege Rosenheim
Brückenstraße 1
83022 Rosenheim
Telefon: 08031 365-7442
E-Mail: SekretariatPflegeschulen.ro@ro-med.de
Web: www.romed-kliniken.de

Berufsfachschule der GGSD
Salinstr. 34
83022 Rosenheim
Telefon: 08031 36515-0
E-Mail: bfsa.rosenheim@ggsd.de
Web: www.ggsd.de/rosenheim

RoMed Berufsfachschule für Pflege Wasserburg am Inn
Dr.-Martin-Geiger-Str. 9
83512 Wasserburg am Inn
Telefon: 08071 74411
E-Mail: bfs.was@ro-med.de
Web: www.romed-kliniken.de

kbo-Berufsfachschule für Pflege
Gabersee 46
83512 Wasserburg am Inn
Telefon: 08071 71-392
E-Mail: isk-info@kbo.de
Web: www.kbo-isk.de

Caritas Berufsfachschule für Pflege
Altenhohenau 14
83556 Griesstätt
Telefon: 08039 878
E-Mail: bfspfleger-altenhohenau@caritasmuenchen.de
Web: www.caritas-institut.org

Krankenhaus Agatharied
Norbert-Kerkel-Platz
83734 Hausham
Telefon: 08026 393-0
E-Mail: info@khagatharied.de
Web: www.khagatharied.de/ausbildung/ausbildung-in-der-pflege

Berufsfachschule für Altenpflege und Altenpflegehilfe
Haidmühlstr. 30
83714 Miesbach
Telefon: 08025 900003-0
E-Mail: sz.miesbach@ggsd.de
Web: www.ggsd.de/Miesbach
Bemerkung: Wird auch an den Standorten München und Rosenheim ausgebildet. Näheres erfährst du auf der Homepage der Schule.

Asklepios Bildungszentrum für Gesundheitsberufe Bad Tölz
Staatlich anerkannte Berufsfachschule für Krankenpflege der
Asklepios Krankenpflegeschulen gGmbH an der Stadtklinik
Bad Tölz
Schützenstraße 15
83646 Bad Tölz
Telefon: 08041 507-1120
E-Mail: Kontaktformular auf Homepage
Web: www.asklepios.com/bildungszentrum-bad-toelz

Bildungszentrum für Gesundheitsberufe
Herzog-Friedrich-Straße 6
83278 Traunstein
Telefon: 0861 705-2351
E-Mail: sekretariat.schule.ts@kliniken-sob.de
Web: www.kliniken-suedostbayern.de

Berufsfachschule für Pflege
Kreisklinik Ebersberg gGmbH
Von-Scala-Str. 1
85560 Ebersberg
Telefon: 08092 82-2613
E-Mail: schule@klinik-ebe.de
Web: www.berufsfachschule-ebe.de

Starnberger Kliniken GmbH
Berufsfachschule für Pflege
Oßwaldstr. 3
82319 Starnberg
Telefon: 08151 15-2901
E-Mail: krankenpflegeschule@starnberger-kliniken.de
Web: www.krankenpflegeschule-starnberger-kliniken.de

Gemeinnützige Gesellschaft für soziale Dienste
Bildungszentrum für Pflege und Gesundheit
Berufsfachschule für Pflege
staatlich anerkannt
Neumarkter Str. 83
81673 München
Telefon: 089 358148-21
E-Mail: schulsekretariat-muenchen@ggsd.de
Web: www.ggsd.de

Heimerer GmbH - Berufsfachschule für Pflege
Bayerstr. 73
80335 München
Telefon: 08191 9288-0
E-Mail: muenchen.pflege@heimerer.de
Web: www.heimerer.de

Caritas Institut München für Bildung und Entwicklung
Berufsfachschule für Pflege
Marsstr. 22 / II
80335 München
Telefon: 089 55169-150
E-Mail: institut@caritasmuenchen.org
Web: institut.caritas-nah-am-naechsten.de

Berufsfachschule für Pflege
Mitterfeldstr. 20
80689 München
Telefon: 089 58091-0
E-Mail: kontakt@die-mitterfelder.de
Web: www.die-mitterfelder.de

Hans-Weinberger-Akademie der AWO e.V.
Berufsfachschule für Pflege
Industriestr. 31
81245 München
Telefon: 089 2441589-10
E-Mail: info-muenchen@hwa-online.de
Web: www.hwa-online.de

Evangelische Pflege-Akademie
Hilfe im Alter gemeinnützige GmbH
der Inneren Mission München
Berufsfachschule für Pflege
Baierbrunner Str. 105
81379 München
Telefon: 089 322982-200
E-Mail: pflegeakademie@diakonie-muc-obb.de
Web: www.bildung-pflege.de

Sozialservice-Gesellschaft
des Bayerischen Roten Kreuzes GmbH
Berufsfachschule für Pflege
Hofmannstr. 54
81379 München
Telefon: 089 613047-50
E-Mail: info@ssg.brk.de
Web: www.seniorenwohnen.brk.de

München Klinik Akademie
Berufsfachschule für Pflege
Kraepelinstr. 18
80804 München
Telefon: 089 3068-7801 /-7701
E-Mail: bwm@muenchen-klinik.de
Web: www.muenchen-klinik.de/unternehmen/akademie/ausbildung-schule

Dritter Orden und Barmherzige Brüder
Berufsfachschule für Pflege
Sr. Elfriede Retzer
Menzinger Str. 44
80638 München
Telefon: 089 1795-1837
E-Mail: info@pflegeschule-muenchen.de
Web: www.pflegeschule-muenchen.de

Schwesternschaft München vom BRK e.V.
Berufsfachschule für Pflege
Rotkreuzplatz 8
80634 München
Telefon: 089 1303-1111
E-Mail: pflegeschule-muenchen@swmbrk.de
Web: www.swm-pflegeschule-muenchen.de

Pharmazeutisch-technische/r Assistent/in

München Klinik gGmbH
Berufsfachschule für Pflege
Kraepelinstr. 18
80804 München
Telefon: 089 452279-282
E-Mail: bwm@muenchen-klinik.de
Web: www.muenchen-klinik.de

Maria Regina
Berufsfachschule für Pflege
Thalkirchner Str. 22
80337 München
Telefon: 089 17876727-0
E-Mail: bfs-mariaregina@barmherzige-pflegeschulen.de
Web: www.barmherzige-pflegeschulen.de

kbo - Kliniken des Bezirks Oberbayern
Berufsfachschule für Pflege
am kbo-Isar-Amper-Klinikum München-Ost
Ringstr. 25
85540 Haar bei München
Telefon: 089 4562-2946
E-Mail: pflegeschulen.iak-kmo@kbo.de
Web: kbo-iak.de/karriere/berufsfachschulen-fuer-pflege-und-pflegehilfe/standort-haar

Staatliche Berufsfachschule für Pflege
am Klinikum der Universität München
Hans-Goerke-Str. 5
81377 München
Telefon: 089 440074-271
E-Mail: sekretariat.pflegeschule@med.uni-muenchen.de
Web: www.bs zg.lmu-klinikum.de

Akademie Schönbrunn
Berufliche Schulen
Berufsfachschule für Pflege
staatlich anerkannt
Gut Häusern 1
85229 Markt Indersdorf
Telefon: 08139 809-108
E-Mail: schulen-akademie@franziskuswerk.de
Web: www.franziskuswerk-akademie.de

Voraussetzungen

Mittlerer Bildungsabschluss

Dauer

2,5 Jahre

Abschluss

Pharmazeutisch-technische/r Assistent/in

Adressen

PTA-Schule München
Berufsfachschule für pharmazeutischtechnische Assistenten
staatlich anerkannt
Chiemgaustr. 116
81549 München
Telefon: 089 68088-26
E-Mail: kontakt@ptaschule-muenchen.de
Web: www.ptaschule.de/standorte/muenchen

Bernd-Blindow-Schulen
Berufsfachschule für PTA
Orleansstr. 4a
81669 München
Telefon: 089 520575990
E-Mail: muenchen@blindow.de
Web: www.blindow.de

Physiotherapeut/in

Voraussetzungen

- Mittlerer Bildungsabschluss
oder
- Abschluss der Mittelschule in Verbindung mit einer mindestens 2-jährigen Berufsausbildung
- Darüber hinaus wird für den Zugang zur Ausbildung folgendes gefordert:
 - Ärztliches Attest über die gesundheitliche Eignung
 - ggf. ein (erweitertes) Führungszeugnis
 - ggf. ein Nachweis über eine Hepatitis-B-Impfung

Dauer

3 Jahre

Abschluss

Physiotherapeut/in

Adressen

Private Berufsfachschule für Physiotherapie der
Pschick Group Schulen gem. GmbH in Rosenheim
Klepperstraße 28 / II
83026 Rosenheim
Telefon: 08031 16914
E-Mail: ros@pg-schulen.de
Web: www.pschick-group-schulen.de/rosenheim
Bemerkung: Einmalige Gebühren und monatliche
Verwaltungspauschale

Chiemsee Schule Zimmermann
Staatlich anerkannte private Berufsfachschule
für Physiotherapie
Sonntagshornstraße 21
83278 Traunstein
Telefon: 0861 16697-97
E-Mail: organisation@chiemsee-schulen.de
Web: www.chiemsee-schulen.de

Campus - Gesundheit & Soziales
Hochschule Fresenius
staatlich anerkannt
Charles-de-Gaulle-Str. 2
81737 München
Telefon: 089 2000359-10
E-Mail: gesundheit-muenchen@hs-fresenius.de
Web: www.hs-fresenius.de/standort/muenchen

Heimerer Schulen
Berufsfachschule für Physiotherapie
staatlich anerkannt
Bayerstr. 73
80335 München
Telefon: 089 545947-0
E-Mail: muenchen@heimerer.de
Web: www.heimerer.de/ausbildung-umschulung

Medizinische Akademie
Berufsfachschule für Physiotherapie
des IB e.V.
staatlich anerkannt
Lindwurmstr. 129
80337 München
Telefon: 089 7465440-18
E-Mail: physio-muenchen@ib-med-akademie.de
Web: www.med-akademie.de/standorte/muenchen

Staatl. Berufliches Schulzentrum für
Gesundheitsberufe München
Staatl. Berufsfachschule für Physiotherapie
am Klinikum der Universität
München
Marchioninistr. 15
81377 München
Telefon: 089 4400-74061
E-Mail: physiotherapieschule@med.uni-muenchen.de
Web: www.bszg.lmu-klinikum.de/bfs-physiotherapie

Döpfer Schulen München GmbH
Berufsfachschule für Physiotherapie
staatlich anerkannt
Würzburger Str. 4
80686 München
Telefon: 089 547179-0
E-Mail: muenchen@doepfer-schulen.de
Web: www.doepfer-muenchen.de

Podologe/in

Voraussetzungen

- Mittlerer Schulabschluss
oder
- Abschluss der Mittelschule oder gleichwertige Schulbildung **und** abgeschlossene Berufsausbildung von mindestens 2-jähriger Dauer

Dauer

2 Jahre

Abschluss

Podologe/in

Adressen

Berufsschule für Podologie
im Berufsförderungswerk München gGmbH
Moosacher Str. 31
85614 Kirchseeon
Telefon: 08091 51-3400 /-3402
E-Mail: info@bfw-muenchen.de
Web: www.podologieschule-bayern.de

Regisseur/in

Voraussetzungen

Mittlerer Schulabschluss

Dauer

3-4 Jahre

Abschluss

Regisseur/in

Adressen

Otto-Falckenberg-Schule
Fachakademie für Schauspiel und Regie
Fachakademie für darstellende Kunst
der Landeshauptstadt München
Falckenbergstr. 2
80539 München
Telefon: 089 233370-83
E-Mail: andrea.mueller@muenchen.de
Web: www.otto-falckenberg-schule.de
Bemerkung: In jedem Fall eine Auswahlprüfung; Alter bei Schuljahresbeginn zwischen 21 und 28 Jahre

Restaurator/in - Möbel und Holzobjekte

Voraussetzungen

- Mittlerer Schulabschluss **und** der Abschluss in einem einschlägig anerkannten Ausbildungsberuf **oder**
- Hochschulreife **und** ein fachbezogenes restauratorisches Praktikum

Dauer

2-3 Jahre

Abschluss

Staatlich geprüfte/r Restaurator/in - Möbel und Holzobjekte - Fachakademie

Info

Vor Weiterbildung muss eine Eignungsprüfung absolviert werden

Adressen

Goering Institut e.V.
Staatlich anerkannte Fachakademie
für Restauratorenausbildung
staatlich geprüft
Giselastraße 7
80802 München
Telefon: 089 383950-0
E-Mail: info@goeringinstitut.de
Web: www.goeringinstitut.de/ausbildung

Sänger/in

Voraussetzungen

- Mittlerer Schulabschluss
- Nachweis von Gesangsunterricht **oder**
- Nachweis von überdurchschnittlicher Musikalität

Dauer

5 Jahre

Abschluss

Sänger/in

Adressen

Hochschule für Musik und Theater München
Arcisstr. 12
80333 München
Telefon: 089 289-03
E-Mail: verwaltung@hmtm.de
Web: www.hmtm.de

Schauspieler/in

Voraussetzungen

- Abschluss der Mittelschule
- gesundheitliche Eignung
- Aufnahmeprüfung

Dauer

3 Jahre

Abschluss

Schauspieler/in

Adressen

Schauspielschule Zerboni
Paul-Heyse-Str. 28
80336 München
Telefon: 089 590684-09
E-Mail: info@schauspielschule-zerboni.de
Web: www.schauspielschule-zerboni.de
Bemerkung: in jedem Fall Auswahlprüfung; kostenpflichtige Privatschule

Otto-Falckenberg-Schule
Fachakademie für Schauspiel und Regie
Fachakademie für darstellende Kunst
der Landeshauptstadt München
Falckenbergstr. 2
80539 München
Telefon: 089 233370-83
E-Mail: andrea.mueller@muenchen.de
Web: www.otto-falckenberg-schule.de
Bemerkung: in jedem Fall Auswahlprüfung; Alter 17 bis 24 Jahre; mindestens Mittlerer Schulabschluss

Internationale Schule für Schauspiel und Acting ISSA GmbH
staatlich genehmigte Berufsfachschule
Ötztalerstr. 1 b
81373 München
Telefon: 089 53286-72
E-Mail: info@actorsschool.de
Web: www.actorsschool.de
Bemerkung: in jedem Fall Aufnahmeprüfung; kostenpflichtige Privatschule

Bayerische Theaterakademie August Everding
im Prinzregententheater
Prinzregentenplatz 12
81675 München
Telefon: 089 2185-2845
E-Mail: info@theaterakademie.de
Web: www.theaterakademie.de
Bemerkung: in jedem Fall Aufnahmeprüfung; kostenpflichtige Privatschule

mfa München Film Akademie
Oberweg 6
82008 Unterhaching
Telefon: 089 905 42-631
E-Mail: info@muenchen-film-akademie.de
Web: muenchen-film-akademie.de

Sozialbetreuer/in und Pflegefachhelfer/in

Voraussetzungen

- Erfüllte Vollzeitschulpflicht
- gesundheitliche Eignung

Dauer

2 Jahre

Abschluss

Staatlich geprüfte/r Sozialbetreuer/in und Pflegefachhelfer/in

Adressen

Berufliches Schulzentrum Alice Bendix
Städt. Berufsfachschule für Sozialpflege
Antonienstr. 6
80802 München
Telefon: 089 38159-50
E-Mail: bsz-alicebendix@muenchen.de
Web: www.bsz-alice-bendix.de

Staatliches Berufliches Schulzentrum Traunstein
Schnepfenluckstr. 12
83278 Traunstein
Telefon: 0861 986000
E-Mail: info@bsz-traunstein.de
Web: www.bsz-traunstein.com

Berufliches Schulzentrum Mühldorf am Inn
Staatliche Berufsfachschule für Sozialpflege
Innstraße 41
84453 Mühldorf am Inn
Telefon: 08631 358-0
E-Mail: info@bsz-mue.de
Web: www.bsz-mue.de

Tanzlehrer/in

Voraussetzungen

- Abschluss der Mittelschule
- Nachweis des Deutschen Tanzabzeichens
oder
- turniertänzerische Fähigkeiten

Dauer

3 Jahre

Abschluss

Tanzlehrer/in

Adressen

DT - Die Tanzschule CAMPUS Gesellschaft für
Aus- und Weiter- und Fortbildung mbH
Schwanthalerstr. 5
80336 München
Telefon: 089 55020-55
E-Mail: info@ich-werde-tanzlehre.de
Web: www.ich-werde-tanzlehrer.de
Bemerkung: Mindestalter 18 Jahre; kostenpflichtige
Privatschule

Tanzschule Klaus Sennebogen
Karlstr. 44
80333 München
Telefon: 089 555800
E-Mail: info@tanz-muenchen.de
Web: www.tanz-muenchen.de
Bemerkung: zur Abschlussprüfung muss das 18 Lebensjahr
vollendet sein; kostenpflichtige Privatschule

Übersetzer/in

Voraussetzungen

- Allgemeine **oder** fachgebundene Hochschulreife **oder** Fachhochschulreife **oder**
- abgeschlossene Ausbildung als Fremdsprachenkorrespondent/in **oder**
- Mittlerer Schulabschluss sowie ein vom Staatsministerium als gleichwertig anerkannter Nachweis von Fremdsprachenkenntnissen
- zum Teil Einstufungsprüfung, die den Eintritt in das 2. oder 3. Studienjahr ermöglicht

Dauer

3 Jahre

Abschluss

Übersetzer/in

Adressen

Fremdspracheninstitut der Landeshauptstadt München
Fachakademie für Übersetzen und Dolmetschen (FAK)
Berufsfachschule für Fremdsprachenberufe
Amalienstr. 36
80799 München
Telefon: 089 2334165-0
E-Mail: fim@muenchen.de
Web: fim.musin.de

SDI München
Sprachen & Dolmetscher Institut München
Baierbrunner Str. 28
81379 München
Telefon: 089 288102-0
E-Mail: info@sdi-muenchen.de
Web: www.sdi-muenchen.de
Bemerkung: kostenpflichtige Privatschule

Abendgymnasium

An Abendgymnasien kannst du neben deiner Berufstätigkeit das Abitur nachholen. Der Unterricht findet abends von Montag bis Freitag statt.

Voraussetzungen

- Abgeschlossene Berufsausbildung oder
- Eine regelmäßige Berufstätigkeit von mindestens zwei Jahren
- Im Schuljahr der Anmeldung Mindestalter von 18 Jahren
- Mittlerer Schulabschluss oder das erfolgreiche Durchlaufen des Vorkurses oder das erfolgreiche Ablegen einer Aufnahmeprüfung
- Bestehen einer Probezeit bei gleichzeitiger beruflicher Tätigkeit während des Schulbesuchs

Dauer

3 Jahre

4 Jahre mit Vorkurs

Abschluss

Abitur und damit die allgemeine Hochschulreife

Hinweis

Der erfolgreiche Abschluss der Jahrgangsstufe I vermittelt den mittleren Schulabschluss

Adressen

Städtisches Abendgymnasium für Berufstätige
Schlierseestraße 47
81539 München
Telefon: 089 23343735
E-Mail: sekretariat@ag.musin.de
Web: www.ag.musin.de

Abendrealschule

An Abendrealschulen kannst du neben deiner Berufstätigkeit den Mittleren Schulabschluss nachholen. Der Unterricht umfasst ca. 20 Wochenstunden und wird in der Regel an fünf Abenden in der Woche erteilt.

Voraussetzungen

- Abschluss der Mittelschule
- mind. 17 Jahre
- Berufstätigkeit während des Schulbesuchs
- ggf. Aufnahmeprüfung

Dauer

In der Regel 2-3 Jahre je nach Schulabschluss

Unterricht 17:15 Uhr – 21:15 Uhr

Abschluss

Mittlerer Schulabschluss

Adressen

Städtische Franz-Auweck-Abendschule
Kapschstraße 4
80636 München
Tel.: 089 18975950
E-Mail: muenchen@ck-akademie.de
Web: www.ck-akademie.de

Bemerkung: In der internationalen Klasse erhalten Personen mit Migrationshintergrund Zusatzunterricht im Fach Deutsch an fünf Abenden pro Woche.

CK-Akademie München
Bayerstr. 27
80335 München
Tel.: 089 538866-80
E-Mail: muenchen@ck-akademie.de
Web: www.ck-akademie.de

Berufsgrundschuljahr / Berufsgrundbildungsjahr (BGJ)

Das BGJ ist die erste Stufe der Berufsausbildung. Du erlernst Grundkenntnisse und Fertigkeiten in einem Berufsfeld. Es gibt zwei verschiedene Formen des BGJ. Beim kooperativen BGJ lernst du in der Berufsschule die theoretischen Grundlagen, die praktische Ausbildung findet in einem Betrieb statt. In der schulischen Form des BGJ erfolgt auch die fachpraktische Ausbildung an der Berufsschule. Das BGJ kann auf die Ausbildungszeit angerechnet werden. Im Berufsgrundschuljahr übernimmt die Berufsschule auch die fachpraktische Ausbildung des ersten Lehrjahres, die ansonsten im Betrieb stattfindet. Nach erfolgreichem Besuch tritt der Berufsschüler / die Berufsschülerin unmittelbar in das zweite Jahr der betrieblichen Ausbildung ein.

Voraussetzungen

Für Holzberufe, für Zimmerer (Berufsfeld Bautechnik), für Berufe in der Landwirtschaft sowie für angehende Hauswirtschaftler/innen ist das BGJ verpflichtend eingeführt.

Dauer

1 Jahr

Abschluss

Ein erfolgreicher BGJ-Abschluss wird als erstes Ausbildungsjahr auf die insgesamt dreijährige Ausbildung angerechnet. Zusätzlich zum BGJ-Abschluss kann durch Zusatzprüfungen der Abschluss der Mittelschule erreicht werden.

Adressen

Staatliche Berufsschule Bad Aibling
Ellmosener Straße 25
83043 Bad Aibling
Telefon: 08061 3387-0
E-Mail: Sekretariat@bs-aib.de
Web: www.bs-aib.de

Berufsfelder - Berufe

- Bautechnik - Zimmerer/in

Staatliche Berufsschule I
Prinzregentenstraße 68
83024 Rosenheim
Telefon: 08031 8006-0
E-Mail: verwaltung@bs1ro.de
Web: www.bs1ro.de

Berufsfelder - Berufe

- Agrarwirtschaft - Landwirt/in
- Tierwirt/in
- Ernährung und Hauswirtschaft - Hauswirtschaftler/in
- Holztechnik - Tischler/in

Staatliches Berufliches Schulzentrum Miesbach
Am Windfeld 9
83714 Miesbach
Telefon: 08025 702-0
E-Mail: bs@bsz-miesbach.de
Web: www.bsz-miesbach.de

Berufsfelder - Berufe

- Holztechnik - Tischler/in

Staatliche Berufsschule Bad Tölz Wolfratshausen
Gudrunstraße 2
83646 Bad Tölz
Telefon: 08041 7876-0
E-Mail: info@bs-toelz-wor.de
Web: www.bs-toelz-wor.de

Berufsfeld - Beruf

- Bautechnik - Zimmerer/in

Staatliche Berufsschule München Land
für Hauswirtschaft, Landwirtschaft und Pferdewirtschaft mit
Berufsfachschule für Kinderpflege
Graf-Lehndorff-Straße 28
81929 München
E-Mail: sekretariat@bs-ml.de
Web: berufsschule-muenchen-land.de

Berufsfeld - Beruf

- Agrarwirtschaft - Landwirt/in
- Hauswirtschaft - Hauswirtschaftler/in

Berufsintegrationsklasse (BIK)

Die Berufsintegrationsklasse (BIK) richtet sich an berufsschulpflichtige Jugendliche mit Migrationshintergrund, die ihre Berufsreife noch nicht erreicht haben und einen besonderen Sprachförderungsbedarf aufweisen.

Dauer

1 Jahr

Abschluss

Berufsbezogene Kenntnisse und Sprachförderung
Abschluss der Mittelschule möglich

Adressen

Staatliche Berufsschule Bad Aibling
Ellmosener Straße 25
83043 Bad Aibling
Telefon: 08061 3887-0
E-Mail: sekretariat@bs-aib.de
Web: www.bs-aib.de

Berufsschule Plus (BS+), Fachhochschulreife

Der doppelqualifizierende Bildungsgang ermöglicht in drei Jahren parallel zum Berufsabschluss zur **Fachhochschulreife** zu gelangen.

Es wird ein Angebot für **Zusatzunterricht** außerhalb des regulären Berufs- oder Berufsfachschulunterrichts und außerhalb der Arbeitszeit des Ausbildungsbetriebs geschaffen, der auf den Erwerb der Fachhochschulreife vorbereitet.

Voraussetzungen:

- eine mindestens 2-jährige Berufsausbildung absolvieren **und** eine Berufsschule **und**
- über einen mittleren Schulabschluss mit einem Notendurchschnitt von mindestens 3,5 in den Fächern Deutsch, Englisch, Mathematik oder über die Vorrückungserlaubnis in der Jahrgangsstufe 11 des Gymnasiums (Oberstufenreife) verfügen.

Folgende Schulen in deiner Region bieten diesen Zusatzunterricht an:

Staatliche Berufsschule Bad Aibling
Ellmosener Straße 25
83043 Bad Aibling
Tel.: 08061 3887-0
E-Mail: sekretariat@bs-aib.de
Web: www.bs-aib.de/fachbereiche/bs-plus

Städtische Berufsschule für Fertigungstechnik
Deroystr. 1
80335 München
Tel.: 089 23335598
E-Mail: bs-fertigungstechnik@muenchen.de
Web: www.bs-fertigungstechnik.de/berufsschule-plus

Berufsvorbereitungsjahr (BVJ)

Wenn du noch keinen Ausbildungsplatz hast und keine weiterführende Schule besuchen kannst oder willst, ist die **Teilnahme für berufsschulpflichtige Schülerinnen und Schüler, die den Quali, den Mittelschulabschluss oder gar keinen Schulabschluss haben, seit September 2020 verpflichtend**. Im BVJ kannst du Praktika machen und verschiedene Berufsfelder in den Werkstätten eines Bildungsträgers ausprobieren, um dich auf eine Berufsausbildung oder berufliche Tätigkeit vorzubereiten. Du kannst sogar deinen Mittelschulabschluss nachholen. Dabei hast du jeden Tag Unterricht in der Berufsschule und wirst von Lehrkräften und auch Sozialpädagoginnen Sozialpädagogen eines Bildungsträgers unterrichtet und begleitet. Das BVJ wird allerdings **nicht** auf eine spätere Ausbildung angerechnet.

Voraussetzungen

Erfüllen der Vollzeitschulpflicht

Abschluss

- Zeugnis
- ggf. kann der erfolgreiche Abschluss der Mittelschule erworben werden

Information

Die Berufsschulpflicht ist mit der Teilnahme an einem BVJ in der Regel erfüllt, sofern anschließend kein Ausbildungsverhältnis eingegangen wird.

Adressen

Staatliche Berufsschule I
Prinzregentenstraße 68
83024 Rosenheim
Telefon: 08031 8006-0
E-Mail: verwaltung@bs1ro.de
Web: www.bs1ro.de

Staatliches Berufliches Schulzentrum II
Wittelsbacherstraße 16A
83022 Rosenheim
Telefon: 08031 2168-0
E-Mail: info@bs2ro.de
Web: www.bs2ro.de

Staatliches Berufliches Schulzentrum Miesbach
Am Windfeld 9
83714 Miesbach
Telefon: 08025 702-0
E-Mail: bs@bsz-miesbach.de
Web: www.bsz-miesbach.de

Staatliche Berufsschule Bad Tölz Wolfratshausen
Gudrunstraße 2
83646 Bad Tölz
Telefon: 08041 7876-0
E-Mail: info@bs-toelz-wor.de
Web: www.bs-toelz-wor.de

Einführungsklassen an bayerischen Gymnasien

Voraussetzungen:

- Abschlusszeugnis über den erfolgreichen Erwerb des Mittleren Schulabschlusses
- Pädagogisches Gutachten der in Jahrgangsstufe 10 besuchten Schule, in dem die Eignung für den Bildungsweg des Gymnasiums uneingeschränkt bestätigt wird
- Das Gutachten entfällt bei einer Gesamtdurchschnittsnote von 2,00 oder besser aus den Fächern Deutsch, Englisch und Mathematik im Abschlusszeugnis.

Adressen

Gabriel-von-Seidl-Gymnasium Bad Tölz
Hindenburgstraße 26
83646 Bad Tölz
Tel.: 08041 7994880
E-Mail: sekretariat@gymtoelz.de
Web: www.gymtoelz.de

Sebastian-Finsterwalder-Gymnasium Rosenheim
Königstraße 25
83022 Rosenheim
Tel.: 08031 3651924
E-Mail: sfg@schulen.rosenheim.de
Web: www.sfg-rosenheim.de

Information

Die voraussichtlichen Standorte für Einführungsklassen werden in aller Regel im April eines jeden Jahres für das unmittelbar folgende Schuljahr bekanntgegeben. Aktuelle Informationen erhält du an deiner Schule von deiner Beratungslehrkraft und unter www.km.bayern.de.

Fachoberschule (FOS)

Die Fachoberschule vermittelt eine allgemeine, fachtheoretische und fachpraktische Bildung. Es werden folgende Ausbildungsrichtungen angeboten:

- Technik
- Wirtschaft und Verwaltung
- Sozialwesen
- Agrarwirtschaft, Bio- und Umwelttechnologie
- Gestaltung
- Gesundheit
- Internationale Wirtschaft

Voraussetzungen

- Mittlerer Schulabschluss
- Nachweis eines Mindestnotendurchschnitts in Deutsch, Englisch und Mathematik von 3,5 im Zeugnis über den Mittleren Schulabschluss **oder** die Oberstufenreife des Gymnasiums
- Evtl. ist die Aufnahme nach dem erfolgreichen Besuch einer Vorklasse möglich

Dauer

2-3 Jahre

Abschluss

Fachhochschulreife oder Abitur (fachgebunden / allgemein)

Adressen

Berufliche Oberschule Rosenheim
Westendorfer Straße 45
83024 Rosenheim
Telefon: 08031 2843-0
E-Mail: Info@fosbos-rosenheim.de
Web: www.fosbos-rosenheim.de

Ausbildungsrichtungen:

- Technik
- Wirtschaft
- Sozialwesen
- Gestaltung

Berufliche Oberschule Wasserburg am Inn
Klosterweg 21
83512 Wasserburg
Telefon: 08071 140-0
E-Mail: mail@fosbos-wasserburg.de
Web: www.fosbos-wasserburg.de

Ausbildungsrichtungen:

- Technik
- Wirtschaft und Verwaltung
- Sozialwesen

DBBC Bad Aibling
Dietrich-Bonhoeffer-Straße 28
83043 Bad Aibling
E-Mail: info@dbbc-bayern.de
Web: www.dbbc-bayern.de

Ausbildungsrichtungen:

- Wirtschaft, Verwaltung und Rechtspflege

Institut Schloss Brannenburg
Private Real- und Fachoberschule
Schloßstraße 6
83098 Brannenburg
Telefon: 08034 90630
E-Mail: sekretariat@institutsschlossbrannenburg.de
Web: www.institutsschlossbrannenburg.de

Ausbildungsrichtungen:

- Wirtschaft, Verwaltung und Rechtspflege
- Sozialwesen

Berufliche Oberschule Holzkirchen
Jörg-Hube-Straße 2
83607 Holzkirchen
Telefon: 08024 30377-90
E-Mail: sekretariat@fos-holzkirchen.org
Web: www.fos-holzkirchen.de

Ausbildungsrichtungen:

- Internationale Wirtschaft
- Sozialwesen
- Wirtschaft, Verwaltung, Rechtspflege
- Technik

Montessori Schule Rohrdorf Fachoberschule
Dorfplatz 1
83101 Rohrdorf
Telefon: 08031 91016
E-Mail: schule@montessori-rohrdorf.de
Web: www.montessori-fos-rohrdorf.de
Hinweis: Die Montessori Schule fordert keinen bestimmten Notendurchschnitt als Aufnahmekriterium. Informiere dich auf der Homepage über die Ausnahmevoraussetzungen.

Ausbildungsrichtungen:

- Sozialwesen
- Wirtschaft, Verwaltung und Rechtspflege

Berufliche Oberschule Bad Tölz
Alter Bahnhofplatz 10
83646 Bad Tölz
Telefon: 08041 7648-0
E-Mail: sekretariat@fosbos-badtoelz.de
Web: www.fosbos-badtoelz.de

Ausbildungsrichtungen:

- Technik
- Wirtschaft, Verwaltung und Rechtspflege
- Sozialwesen
- Gesundheit

Gymnasium, Kolleg und Fachoberschule
St. Matthias
Seminarplatz 3
82515 Wolfratshausen
Telefon: 08171 998-0
E-Mail: info@sankt-matthias.de
Web: www.sankt-matthias.de

Ausbildungsrichtungen:

- Sozialwesen
- Gestaltung

FOS BOS München
Orleansstr. 44,
81667 München
Tel.: 089 23348271
E-Mail: sekretariat@fosbosmuenchen.de
Web: www.fosbosmuenchen.de
Hinweis: Die Schule befindet sich direkt am Ostbahnhof München

Ausbildungsrichtungen:

- Agrar-, Bio- und Umwelttechnologie (ABU)
- Technik

Internationale Klasse

Zielgruppe dieser Klasse sind aus dem Ausland zugezogene Jugendliche und junge Erwachsene, die begabt und motiviert sind, einen höheren Schulabschluss anzustreben.

Voraussetzungen

- Deutschkenntnisse mindestens auf dem Niveau B1 **und**
- Englischkenntnisse auf dem Niveau A1 **und** erfolgreicher Abschluss der Mittelschule **oder**
- ein qualifizierender Abschluss der Mittelschule bzw. vergleichbare Vorkenntnisse
- weitere Voraussetzungen wie **notwendiger Aufenthaltsstatus** und **Aufenthaltsdauer** bitte an der Schule erfragen

Dauer

2 Jahre

Abschluss

- Qualifizierenden Abschlusses der Mittelschule (Vorklasse Q) oder
- Mittlerer Schulabschluss der Mittelschule (Vorklasse M)

Information

In der ersten Schulwoche findet ein Einstufungstest an der Schule statt. Die endgültige Aufnahme ist auch abhängig vom Bestehen einer Probezeit.

Adressen

Berufliche Oberschule Wasserburg am Inn
Staatliche Fachoberschule und Berufsoberschule
Klosterweg 21
83512 Wasserburg
Tel.: 08071 10400
E-Mail: mail@fosbos-wasserburg.de
Web: www.fosbos-wasserburg.de

Vorbereitungsklassen "9+2-Modell"

Sofern du nicht im M-Zug bist, aber dennoch das Potenzial für einen mittleren Schulabschluss hast, kannst du an einigen Mittelschulen in Bayern, im Anschluss an die Jahrgangsstufe 9, in zwei zusätzlichen Schuljahren den mittleren Schulabschluss der Mittelschule erreichen.

Voraussetzungen

Erworbener qualifizierender Abschluss der Mittelschule mit einem Gesamtdurchschnitt von 2,5 oder besser

Dauer

2 Jahre

Abschluss

Mittlerer Schulabschluss der Mittelschule

Adressen

St. Georg Mittelschule Bad Aibling
Sonnenstraße 36
83043 Bad Aibling
Tel.: 08061 3273
E-Mail: Verwaltung@stgtschule.de
Web: www.stgtschule.de

Mittelschule Geretsried
Johann-Sebastian-Bach-Straße 4
82538 Geretsried
Tel.: 08171 348190
E-Mail: mittelschule@geretsried.de
Web: www.mittelschule-geretsried.de

Mittelschule Holzkirchen
Baumgartenstraße 36
83607 Holzkirchen
Tel.: 08024 7471
E-Mail: info@ms-holzkirchen.de
Web: www.ms-holzkirchen.de

Mittelschule Rosenheim-Aising
Gärtnerstraße 6
83026 Rosenheim
Tel.: 08031 304060
E-Mail: Aising@schulen.rosenheim.de
Web: www.schule-aising.de

Vorbereitung auf Berufe im Hotel- und Gastgewerbe

Mittelschule Wasserburg
Klosterweg 2
83512 Wasserburg am Inn
Tel.: 08071 904440
E-Mail: kontakt@mittelschule.ws
Web: www.mittelschule.ws

Information

Die voraussichtlichen Standorte für Vorbereitungsklassen können sich je nach Schülerbewerberzahl ändern. Aktuelle Informationen erhältst du an deiner Schule von deiner Beratungslehrkraft und unter www.km.bayern.de.

Die Berufsfachschule für gastgewerbliche Berufe (BFG) bietet ein Orientierungsjahr für die gastronomischen Berufe.

Voraussetzungen

Qualifizierender Abschluss der Mittelschule (wünschenswert)

Dauer

1 Jahr

Adressen

Staatliche Berufsfachschule für
gastgewerbliche Berufe (BFG)
Wasserburger Straße 52
83278 Traunstein
E-Mail: info@bs1.ts.de
Web: www.bs1.ts.de

Information

Das Orientierungsjahr kann auf Antrag als erstes Ausbildungsjahr angerechnet werden.

Wirtschaftsschule

An Wirtschaftsschulen erwirbst du neben allgemeiner Bildung eine berufliche Grundausbildung im Berufsfeld Wirtschaft und Verwaltung.

Die Wirtschaftsschule umfasst, je nach Art, die Jahrgangsstufen 6 bzw. 7 bis 10, 8 bis 10 oder 10 bis 11. Mit dem Wirtschaftsschulabschluss kann sich eine anschließende kaufmännische Ausbildung bis zu einem Jahr verkürzen.

Voraussetzungen

3- und 4-stufig: Zeugnis der Mittelschule mit einer Gesamtdurchschnittsnote von 2,66 in Deutsch, Englisch und Mathematik (über 2,66 Probeunterricht). Bei Schülerinnen und Schülern, die eine Mittlere-Reife-Klasse an einer Mittelschule, eine Realschule oder ein Gymnasium besuchen, gelten gesonderte Regelungen.

Höchstaltersgrenze (Stichtag 30.06.):

Jahrgangsstufe 6: noch nicht 14 Jahre

Jahrgangsstufe 7: noch nicht 15 Jahre

Jahrgangsstufe 8: noch nicht 16 Jahre

Ausnahmen sind möglich

2-stufig: Mit qualifizierendem Abschluss der Mittelschule **oder** mit erfolgreichem Abschluss der Mittelschule **und** Bestehen einer Probezeit **oder** mit erfolgreichem Besuch der 9. Jahrgangsstufe der Realschule, der Mittleren-Reife-Klasse der Mittelschule oder des Gymnasiums

Dauer

2-5 Jahre

Abschluss

Wirtschaftsschulabschluss (Mittlerer Schulabschluss)

Adressen

Wirtschaftsschule Alpenland
Schule des Landkreises Rosenheim
Max-Mannheimer-Str. 6
83043 Bad Aibling
Telefon: 08061 49520-100
E-Mail: Sekretariat@wsalp.de
Web: www.wsalp.de

Private Wirtschaftsschule Dr. Kalscheuer
Königstraße 1
83022 Rosenheim
Telefon: 08031 33031
E-Mail: rosenheim@kalscheuer.de
Web: www.kalscheuer.com
Hinweis: kostenpflichtige Privatschule

Private Wirtschaftsschule
Pasold Weißauer
Max-Heimbucher-Straße 1
83607 Holzkirchen
Telefon: 08024 3044-30
E-Mail: holzkirchen@pasold-weissauer.de
Web: www.pasold-weissauer.de
Hinweis: kostenpflichtige Privatschule

Au-pair

IFS Deutschland
Friedensplatz 1
53111 Bonn
Telefon: 0228 95730-0
E-Mail: info@aifs.de
Web: www.aifs.de

Cultural Care Au Pair
Sternstraße 5
80538 München
Telefon: 089 23119033
E-Mail: aupair.de@culturalcare.com
Web: www.culturalcare.de

IN VIA e.V.
Katholischer Verband für Mädchen und
Frauensozialarbeit Deutschland
Goethestraße 12/VI
80336 München
Telefon: 089 282824
E-Mail: info@invia-muenchen.de

Verein für Internationale Jugendarbeit
Ortsverein München e.V.
Friedrich-Loy-Str. 16
80796 München
Telefon: 089 3008584
E-Mail: clubbuero@vij-muenchen.de
Web: www.au-pair-vij.org

Ausbildungsberatung der Kammern (HWK)

Handwerkskammer für München und
Oberbayern
Max-Joseph-Str. 4
80333 München
Telefon: 089 5119-0
E-Mail: info@hwk-muenchen.de
Web: www.hwk-muenchen.de

HWK Bildungszentrum Rosenheim
Klepperstr. 22-24
83026 Rosenheim
Telefon: 08031 21870
E-Mail: bildungszentrum-rosenheim@hwk-muenchen.de
Web: www.hwk-muenchen-bildung.de/rosenheim

Ausbildungsberatung der Kammern (IHK)

Industrie- und Handelskammer für
München und Oberbayern
Max-Joseph-Str. 2
80333 München
Telefon: 089-5116-0
E-Mail: info@muenchen.ihk.de
Web: www.ihk-muenchen.de

IHK Geschäftsstelle Rosenheim
Hechtseestr. 16
83022 Rosenheim
Telefon: 08031 2308-0
Web: www.ihk-muenchen.de/rosenheim

Bundesfreiwilligendienst (BFD) und Freiwilliges Soziales Jahr (FSJ)

Bundesamt für Familie und
zivilgesellschaftliche Aufgaben
An den Gelenkbogenhallen 2-6
50679 Köln
Telefon: 0211 3673-0
E-Mail: service@bafza.bund.de
Web: www.bundesfreiwilligendienst.de
oder www.freiwillig-ja.de

Bayerisches Staatsministerium für
Familie, Arbeit und Soziales
Winzererstraße 9
80797 München
Telefon: 089 1261-166
E-Mail: buergerservice@stmas.bayern.de
Web: www.stmas.bayern.de oder
www.fsj.bayern.de

Freiwilligendienst im Ausland

Aktion Sühnezeichen Friedensdienste
e.V.
Berlin Augustenstraße 80
10117 Berlin
Telefon: 030 28395-184
E-Mail: infobuero@asf-ev.de
Web: www.asf-ev.de
Länder: Belgien, Deutschland,
Griechenland, Großbritannien,
Frankreich, Israel, Niederlande,
Norwegen, Polen, Tschechien, USA

EIRENE Internationaler Christlicher
Friedensdienst e.V.
Engerser Straße 81
56564 Neuwied
Telefon: 02631 8379-0
E-Mail: eirene-int@eirene.org
Web: www.eirene.org
Länder z.B.: Belgien, Bolivien, Costa
Rica, Frankreich, Kanada, Marokko,
Nordirland, Rumänien, Uganda und
USA

ICJA Freiwilligenaustausch weltweit e.V.
Stralauer Allee 20 E
10245 Berlin
Telefon: 030 20007-160
E-Mail: icja@icja.de
In über 45 Ländern in Afrika, Asien,
Europa, Nord-/ Lateinamerika und
Ozeanien

Internationale
Jugendmeisterschaftsdienste e.V.
ijgd Bundesverein e.V.
Sedanstr. 75
30161 Hannover
Telefon: 0511 1322975-0
E-Mail: bundesverein@ijgd.de

Freiwilliges Ökologisches Jahr/ Freiwilliges Soziales Jahr/ Freiwilliges Soziales Jahr im Sport oder in der Kultur

Bayerisches Staatsministerium für
Familie, Arbeit und Soziales
Winzererstraße 9
80797 München
Telefon: 089 1261-1660
E-Mail: buergerservice@stmas.bayern.de
Web: www.stmas.bayern.de

Jobs und Praktika im Ausland

Bundesagentur für Arbeit Zentrale
Auslands- und Fachvermittlung (ZAV)
Villermomblerstr. 76
53123 Bonn
Telefon: 0228 713-1313
E-Mail: Kontaktformular auf Homepage
Web: www.zav.de

Kindergeld

Familienkasse Bayern Süd
Besucheradresse:
Max-Breiherr-Str. 3
84347 Pfarrkirchen
Telefon: 0800 4555530
E-Mail: Kontaktformular auf Homepage
Web: www.arbeitsagentur.de/familie-und-kinder

Zeugnisse / Anerkennung ausländischer Zeugnisse

Bayerisches Landesamt für Schule
Zeugnisanerkennungsstelle
Stuttgarter Str. 1
91710 Gunzenhausen
Telefon: 09831 686-252
E-Mail: zast@las.bayern.de
Web:
www.las.bayern.de/zeugnisanerkennung.html

Öffentlicher Dienst - was ist das?

Unter der Bezeichnung "öffentlicher Dienst" versteht man die Arbeit der Beamt/-innen und Angestellten in den verschiedenen Verwaltungen und Behörden von Bund, Ländern und Kommunen. Dazu gehören zum Beispiel Berufe in der allgemeinen Verwaltung von Städten und Gemeinden, in Schulen und staatlichen Krankenhäusern, bei Polizei- und Sicherheitsbehörden, im Gesundheitswesen oder bei den Arbeitsagenturen.

Die Beschäftigten im öffentlichen Dienst teilen sich in zwei Gruppen auf:

1. Angestellte
2. Beamte und Beamtinnen

Welche Ausbildungsmöglichkeiten gibt es?

Wer eine Ausbildung im öffentlichen Dienst beginnen möchte, hat zwei Möglichkeiten zur Auswahl:

1. Betriebliche Ausbildung

Diese entspricht den betrieblichen Berufsausbildungen, die am Anfang dieser Broschüre vorgestellt wurden.

Zum Beispiel sind folgende Ausbildungen möglich:

- Bei Arbeitsagenturen: Fachangestellte/r für Arbeitsmarktdienstleistungen
- Bei Behörden von Bund, Ländern und Kommunen: Verwaltungsfachangestellte/r
- Bei Straßenverwaltungen: Straßenwärter/-in

Verwaltungen und Behörden legen häufig Bewerbungstermine fest. Die Berufsberatung kann dir Auskunft über die Ausbildungsmöglichkeiten, Bewerbungsadressen und -fristen geben.

2. Ausbildung für eine Beamtenlaufbahn

Bei den Beamtenlaufbahnen trennt man zwischen dem technischen und dem nichttechnischen Dienst. Innerhalb dieser Unterscheidung spricht man vom mittleren, gehobenen und höheren Dienst bzw. von Qualifikationsebenen.

Für die einzelnen Laufbahnen sind unterschiedliche Schulabschlüsse vorgeschrieben. Mit einem mittleren Schulabschluss (Mittlere Reife) oder einem vergleichbaren Abschluss kannst du dich für den mittleren nichttechnischen Dienst bzw. die zweite Qualifikationsebene bewerben.

Folgende Laufbahnen sind zum Beispiel möglich:

- Allgemeine innere Verwaltung
- Amt für Digitalisierung, Breitband und Vermessung
- Bundeswehr (Wehrverwaltung)

- Justizvollzugsdienst
- Steuerverwaltung
- Zolldienst
- Polizei der Länder oder des Bundes

Die Laufbahn des mittleren technischen Dienstes bzw. der zweiten Qualifikationsebene setzt eine abgeschlossene Berufsausbildung voraus.

Für den gehobenen Dienst, bzw. die dritte Qualifikationsebene, benötigt man die Fachhochschulreife oder einen als gleichwertig anerkannten Bildungsstand. Für den höheren **Dienst, bzw. für die vierte Qualifikationsebene**, ist ein abgeschlossenes Hochschulstudium (Master oder vergleichbarer Abschluss) erforderlich. (Hinweis: Diese Laufbahnmöglichkeiten heißen - je nach Bundesland - auch Einstiegsamt oder Qualifikationsebene.)

Um zur/zum bayerischen Beamtenausbildung/-studium zugelassen zu werden, ist die rechtzeitige Anmeldung zum Auswahltest beim Bayerischen Landespersonalausschuss (LPA) Voraussetzung. Grundsätzlich erfolgt die Anmeldung zum Test in einem 3-monatigen Zeitfenster. Für die Ausbildung ist das Zeitfenster von Februar bis April/Mai des Vorjahres und für das Studium bis Juni/Juli des Vorjahres. Um keine Fristen zu versäumen, informierst du dich am besten auf der Homepage des LPA unter www.lpa.bayern.de

Weitere Informationen bekommst du bei den jeweiligen Behörden und bei der Berufsberatung der Bundesagentur für Arbeit.

Hinweis: Speziell für junge Migranten/Migrantinnen bietet das Internetportal www.wir-sind-bund.de Informationen in verschiedenen Sprachen über das „Arbeiten in der Bundesverwaltung“ an.

Adressen

Bayerische Polizei

Polizeipräsidium
Einstellungsberatung
Dietrich-Bonhoeffer-Str. 13
83043 Bad Aibling
Telefon: 08061 34970140
E-Mail: Kontaktformular auf Homepage
Web: www.team.polizei.bayern.de

Polizeipräsidium
Einstellungsberatung
Barbarastr. 9
82418 Murnau a. Staffelsee
Telefon: 08841 6176291
E-Mail: Kontaktformular auf Homepage
Web: www.team.polizei.bayern.de

Justiz

Justizvollzugsdienst
Telefon: 09421 545-305
E-Mail: Bewerbung@jv.bayern.de
Web: www.justiz.bayern.de/berufe-und-stellen oder
www.mach-gerechtigkeit.de

Bundespolizei

Bundespolizeiakademie
Einstellungsberatung
Burgfriedstr. 34
83024 Rosenheim
Telefon: 08031 8026-2500
E-Mail: eb.rosenheim@polizei.bund.de
Web: www.komm-zur-bundespolizei.de

Bundeswehr

Karriereberatungsbüro der Bundeswehr
Bad Reichenhall
Heilingbrunnerstr. 2
83435 Bad Reichenhall
Telefon: 0800 9800880
E-Mail: barrbbbadreichenhall@bundeswehr.org
Web: www.bundeswehrkarriere.de/dialog

Karrierecenter der Bundeswehr München
Dachauer Str. 128
80637 München
Telefon: 0800 9800800
E-Mail: karrbbmuenchen@bundeswehr.org
Web: www.bundeswehrkarriere.de/dialog

Zolldienst

Hauptzollamt Rosenheim
Einstellungsbereitung
Münchener Str. 51
83022 Rosenheim
Telefon: 08031 3006-1150
E-Mail: ausbildung.hza-rosenheim@zoll.bund.de
Web: www.zoll-karriere.de

Starte deine Zukunft bei der Agentur für Arbeit!

Die Bundesagentur für Arbeit bietet als größte Behörde Deutschlands verschiedene Ausbildungs- und Studienmöglichkeiten für junge Menschen.

Duale Ausbildung:

Fachangestellte/r für Arbeitsmarktdienstleistungen

Wissenswertes:

Ausbildungsdauer: 3 Jahre

- Ausbildungsbeginn: Jedes Jahr 1. September
- Berufsschulunterricht: Findet blockweise in Pfarrkirchenstatt statt (Unterkunft wird gestellt)
- Tolle Weiterbildungen bayern- und deutschlandweit und auch online
- In der Ausbildung ist auch ein Betriebspraktikum außerhalb der Bundesagentur für Arbeit enthalten

Voraussetzungen:

Vorzugsweise mittlerer Bildungsabschluss

- Spaß am Umgang mit Menschen
- Gute Kommunikationsfähigkeiten
- Freude an der Arbeit mit Rechtsvorschriften

Mehr unter:

www.arbeitsagentur.de/bakarriere/ausbildung-bei-der-ba

Duale Studiengänge:

- Arbeitsmarktmanagement (B. A.) oder
- Beratung für Bildung, Beruf und Beschäftigung (B. A.)

Wissenswertes:

- Studiendauer: 3 Jahre
- Studienort: HdBA Mannheim oder HdBA Schwerin
- Der Studiengang besteht aus mehreren viermonatigen Abschnitten (Trimester), die sich mit den Praxisabschnitten in den Einrichtungen der BA abwechseln.



Voraussetzungen:

- Fachhochschulreife oder vergleichbarer Abschluss
- Ausgeprägte Sozialkompetenz und Kommunikationsstärke
- Interesse an betriebswirtschaftlichen, arbeitsmarkt- und gesellschaftspolitischen Zusammenhängen
- Fingerspitzengefühl und wertschätzende Haltung im Umgang mit Menschen
- Bereitschaft außerhalb deines Wohnortes zu arbeiten

Mehr unter:

www.arbeitsagentur.de/bakarriere/studieren-bei-der-ba

Bewerben:

Du kannst dich bequem über unser Onlineportal unter www.arbeitsagentur.de/bakarriere/bewerben!

Fragen und Praktikum:

Bei Fragen zur Ausbildung oder Praktikum melde dich bitte unter

Telefon: 089 5154-1234 /-1187

E-Mail: Muenchen.IS-Personal-Ausbildung@arbeitsagentur.de

Herausgeberin

Agentur für Arbeit Rosenheim
Berufsinformationszentrum
rosenheim.biz@arbeitsagentur.de

Redaktion

Team Berufsberatung
BiZ-Team

Verantwortlich für die Informationen
Agentur für Arbeit Rosenheim
BiZ-Team
Christian Barth

Technische Erstellung, Grafik und Druckvorstufe über
Marketing Management Plattform (MMP)

Redaktionsschluss: Juni 2025
Ausgabe: 2025/2026
Auflage: 6.200 Stück

Gewährleistungsausschluss/Haftungsausschluss
Alle Angaben in dieser Schrift wurden sorgfältig erhoben.
Eine Gewähr für die Vollständigkeit und Richtigkeit kann
jedoch - auch wegen der ständigen Veränderungen im
Bildungswesen - nicht übernommen werden.

Die Bundesagentur für Arbeit übernimmt keine
Verantwortung für Links, die nicht zu ihrem Angebot gehören.
Sind externe Links genannt, gibt der Inhalt dieser Webseite
nur die Auffassung des jeweiligen Webseitenbetreibers
wieder und stellt keine Meinungsäußerung von Seiten der
Bundesagentur für Arbeit dar, insbesondere macht sich die
Bundesagentur für Arbeit den Inhalt dieser Webseite nicht zu
eigen.

Druck

Kern GmbH
In der Kolling 120
66450 Bexbach

Hinweis

Wir haben versucht, in dieser Broschüre sowohl die weibliche
als auch die männliche Form aufzuführen und in den
Textbeiträgen eine geschlechtsneutrale Formulierung zu
finden. Wenn uns dies nicht in allen Fällen gelungen ist,
bitten wir um Verständnis.



