

NEUES VOM

BBiE-Team



Verbund
Koblenz-Mayen

BERATUNG. LOHNT SICH.

Herzlich Willkommen ...

... zu unserer fünften Ausgabe des BBiE-Newsletters, die sich diesmal dem Thema KI widmet.

Vorab der Hinweis:

Unsere nächsten – noch menschlichen – online-Veranstaltungen gehen am 19. März 2024 an den Start.

[Hier](#) geht's zum virtuellen Veranstaltungsprogramm.

Was denn eigentlich KI ist...

... kann bis heute niemand genau definieren.

Einfach umschrieben, ist KI der Versuch, menschliches Lernen und Denken digital nachzubilden und computergestützten Systemen insofern Intelligenz zu verleihen, dass sie – ohne jeweils neu programmiert werden zu müssen – eigenständig Antworten geben und selbstständig Probleme lösen können. KI ist nicht von alleine intelligent, besitzt kein menschenähnliches Bewusstsein, verfügt nicht über Kreativität und Emotionen. Sie kann nur das, was ihr beigebracht wurde.

Bedeutet das für uns: Beratung 2.0 oder Kitchen Impossible?!

Koch versus KI



Sensomotorische Intelligenz

++

+

Kognitive Intelligenz

+

++

Emotionale Intelligenz

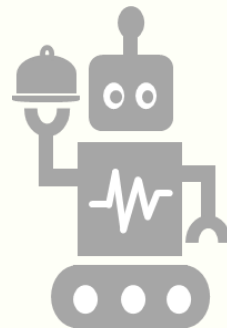
++

-

Soziale Intelligenz

+

-



nach Prof. Dr. Wählster (DFK):
„Reden bei Paulus
Künstliche Intelligenz – besser
als der Mensch?
Bad Kreuznach, den 22.02.24

Inhalt

Herzlich
willkommen!

Was KI ist und
was nicht...

Kitchen Impossible?!

KI-Einflüsse: Alles
wird agiler...

KI-Einflüsse: Alles wird agiler...

... in unserer Beratung, in Branchen und Berufsbildern und in der Weiterbildung.

Im Handwerk zeigt sich KI bei vernetzten Baustellen, Wearables (Sensor-Arbeitskleidung zeigt Bewegung, Belastung, Wartungsschritte), Datenverarbeitung (Angebotserstellung, Buchhaltung), Robotik.

Beim **Fachkräftemangel in der Landwirtschaft** schon im Einsatz ist ein Weinleseroboter – aber nicht für die Spitzenweine, da ist weiterhin echte Handarbeit gefragt!

In der Pflege sind laut Futuromat 3 von 14 Kerntätigkeiten substituierbar. Routineaufgaben können mittels Digitalisierung/Telemedizin/Spracherkennung verkürzt werden, somit bleibt mehr Zeit im Pflege-Patienten-Kontakt.

Im Bereich PR und Journalismus entstehen Fragen an die BBiE oft aus dem Handlungsdruck, up-to-date zu bleiben. Schreibe und recherchiere ich noch wie früher gelernt – oder bin ich schon auf dem Weg zum [KI-Prompter](#) oder [-Manager](#)?

Und in der Beratung? KI kann hier schon heute unterstützen, z.B. „[Mein NOW](#)“ oder der „[Jobfuturomat](#)“, die persönliche Beratung macht aber die feinen Unterschiede: Hier werden Emotionen, Bedenken und Wünsche gesehen, verstanden und besprochen – und mit neuen Impulsen, Ideen und Methoden gestalten wir als Lotsen die Zukunft mit unseren Kunden. Fähigkeiten, bei denen wir Menschen einfach besser und nicht substituierbar sind.

Berufe mit **hohem Automatisierungspotential**:

Fertigungsarbeiter, Lagerarbeiter, Kassierer, Kundenbetreuer im Call-Center, Datenanalysten (niedriges Level), Buchhalter, Sekretär/Assistent, Maschinenbediener, Versicherungsprüfer, Übersetzer & Dolmetscher, Verkehrs- und Eisenbahnschaffner, ...

Berufe mit **wachsender Bedeutung & Wichtigkeit**:

KI-Entwickler, Datenwissenschaftler, Ethikexperten (KI und Technologie), Pflegekräfte, Lehrer und Ausbilder (lebenslanges Lernen), Psychologen & Sozialarbeiter, Biotechnologie-Experten, Fachleute für Datenschutz & Privatsphäre, Innovations- und Digitalisierungsberater ...

[Aus Karriere Management: KI und der zukünftige Arbeitsmarkt: Berufe im Wandel](#)

Wollen Sie Ihr Wissen smart machen mit einer Prise KI?
Dann schauen Sie doch hier rein:

[IAB-Forum](#)

[Transformationsagentur RLP](#)

[DFK](#)

[Berufe im Wandel](#)

[KI-Campus](#)

[Denkfabrik BMAS](#)

[Lernende Systeme](#)

[Artikel zu KI](#)

Redaktion:

Team BBiE 281: Lars Eschke, Anita Grössgen, Dr. Gudrun Kräbs, Ilona Rabek, Susanne Weskott - © 2024

Hinweis: Die von uns erstellten Beiträge und Verlinkungen wurden sorgfältig geprüft. Sollten Sie dennoch Fehler oder kritische Inhalte finden, wenden Sie sich gern an die Redaktion unter Koblenz-Mayen.281-Berufsberatung-im-Erwerbsleben@arbeitsagentur.de

