

NEUES VOM

BBiE-Team



BERATUNG. LOHNT SICH.



Herzlich Willkommen ...

... zu unserer neunten Ausgabe des BBiE-Newsletters.

Wissen präsentiert!

Unsere nächste Online-Veranstaltungswoche startet am 24. März 2025. Neu dabei diesmal das Thema „Berufsfindung 2.0“.

[Hier](#) geht's zum virtuellen Veranstaltungsprogramm.

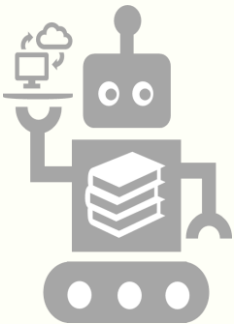
Schon gewusst?

Wir alle sind [Wissensmanager](#)! Unmengen Daten werden ständig erhoben, gespeichert, analysiert. Privat und beruflich profitieren wir von diesen Datenmengen: Fotos in der Cloud, Routenplaner, Mediatheken, Recherche nach zertifizierten Weiterbildungen, Berufsbildern oder Transformationsthemen. Berufliche Veränderungen gehen damit einher – das Beratungsfeld der BBiE!

Wissenshäppchen

Eine Kundin sucht nach kaufmännischer Ausbildung bei einem Logistikunternehmen in der weltweiten Sendungsverfolgung nach verschwundenen Paketen – eine Bildschirmtätigkeit via Datenauswertung. Sie plant nebenberuflich zu studieren, um dann in den Bereich [Cyber Security](#) / [IT-Forensik](#) zu gelangen.

Eine Physiotherapeutin will sich aus gesundheitlichen Gründen umorientieren, um perspektivisch ausschließlich remote arbeiten zu können. Idee: [Medizinische Dokumentationsassistentin](#), alternativ [Fachangestellte für Medien- und Informationsdienste der Fachrichtung Medizinische Dokumentation](#).



Inhalt

Schon gewusst?

Wissenshäppchen

Wissensmanagement
ist überall ...



Wissensmanagement ist überall ...

... in unseren Jobs in der BA, aber z.B. auch im Handwerk: Wie werden nicht-digitale Handwerkstechniken weitergegeben, um darauf zurückgreifen zu können (z.B. bei Restaurationen)? Neue Tischler*innen werden „on-geboarded“ – aber wie sieht es aus mit dem „Offboarding“ der Altmeister*innen. Verschwindet Wissen mit dem Ausscheiden aus der Firma? Wir treffen heute in der Stadtbibliothek auf [Fachangestellte für Medien- und Informationsdienste der Fachrichtung Bibliothek](#) – die überwiegend mit digitalen Medien, Datenbanken, und „Onleihe“ zu tun hat. Der Ausbildungsberuf Fachinformatiker*in wurde erweitert um die Variante [Daten- und Prozessanalyse](#). Das Management von Information und Wissen ist essentiell auch für Innovation, Wissenschaft und Forschung – auch hinsichtlich Klimaschutz und Nachhaltigkeit. Aufgrund der riesigen Datenmengen erfolgt die Aufbereitung und Auswertung via Algorithmen und zunehmend via KI/AI – von Menschen mit Berufen wie z.B. [Data Engineer](#), [Data Scientist](#), [Data Analyst](#), [Data Consultant](#).

Damit hört es aber längst nicht auf. Der Energiebedarf ist enorm. Rechenzentren entstehen auf grünen Wiesen, in kalten Regionen oder mit erneuerbaren Energien. Die Abwärme wird in anderen Bereichen, wie z.B. Hummer- oder Algenzucht, genutzt. Daraus ergeben sich interessante Synergieeffekte – ein Riesenwirtschaftsfaktor. Arbeitsplätze der Zukunft entwickeln sich zeit- und ortsunabhängig, ein möglicher Benefit für jeden von uns.

Aber was passiert wenn der Strom ausfällt? Digitale Terminkalender und e-Services erleichtern vieles. Bei Ausfällen muss es trotzdem Alternativen geben. Auch ein Bereich des Wissensmanagements!



Redaktion

Team BBiE 281: Anita Grössgen, Dr. Gudrun Kräbs, Ilona Rabek, Nicola Svejkovsky, Susanne Weskott © 2025

Hinweis: Die von uns erstellten Beiträge und Verlinkungen wurden sorgfältig geprüft. Sollten Sie dennoch Fehler oder kritische Inhalte finden, wenden Sie sich gern an die Redaktion unter Koblenz-Mayen.281-Berufsberatung-im-Erwerbsleben@arbeitsagentur.de !

