

# VIELFÄLTIGE BILDUNGSWEGE



**CHANCEN UND  
ABSCHLÜSSE AN DEN  
OBERSTUFENZENTREN  
(OSZ) IN BERLIN UND  
BRANDENBURG**



bringt weiter.

# VIELFÄLTIGE BILDUNGSWEGE

**Wir danken Ihnen für die Teilnahme an der Veranstaltung.  
Termin zur Berufsberatung vereinbaren:**

[www.berufsberatung-kontakt.de](http://www.berufsberatung-kontakt.de)

0800 4 5555 00 (kostenfrei)

Berufsberater/in der Schule kontaktieren

In Berlin: Einfach in die Jugendberufsagentur gehen  
([www.jba-berlin.de](http://www.jba-berlin.de) – in jedem Stadtbezirk 1x vorhanden)

In Brandenburg:

[www.arbeitsagentur.de/vor-ort/cottbus](http://www.arbeitsagentur.de/vor-ort/cottbus)

[www.arbeitsagentur.de/vor-ort/potsdam](http://www.arbeitsagentur.de/vor-ort/potsdam)

[www.arbeitsagentur.de/vor-ort/frankfurt-oder](http://www.arbeitsagentur.de/vor-ort/frankfurt-oder)

[www.arbeitsagentur.de/vor-ort/neubrandenburg](http://www.arbeitsagentur.de/vor-ort/neubrandenburg)

[www.arbeitsagentur.de/vor-ort/neuruppin](http://www.arbeitsagentur.de/vor-ort/neuruppin)

[www.arbeitsagentur.de/vor-ort/eberswalde](http://www.arbeitsagentur.de/vor-ort/eberswalde)



bringt weiter.

# WAS IST EIN OSZ?

Das **Oberstufenzentrum** (kurz OSZ) ist eine berufsbildende Schulform in den Bundesländern Berlin und Brandenburg, in der unter einem Dach unterschiedliche Bildungsgänge verschiedener Berufsfelder zusammengefasst angeboten werden.



Quelle: <https://de.wikipedia.org/wiki/Oberstufenzentrum>



bringt weiter.



# ÜBERSICHT OSZ IN BERLIN

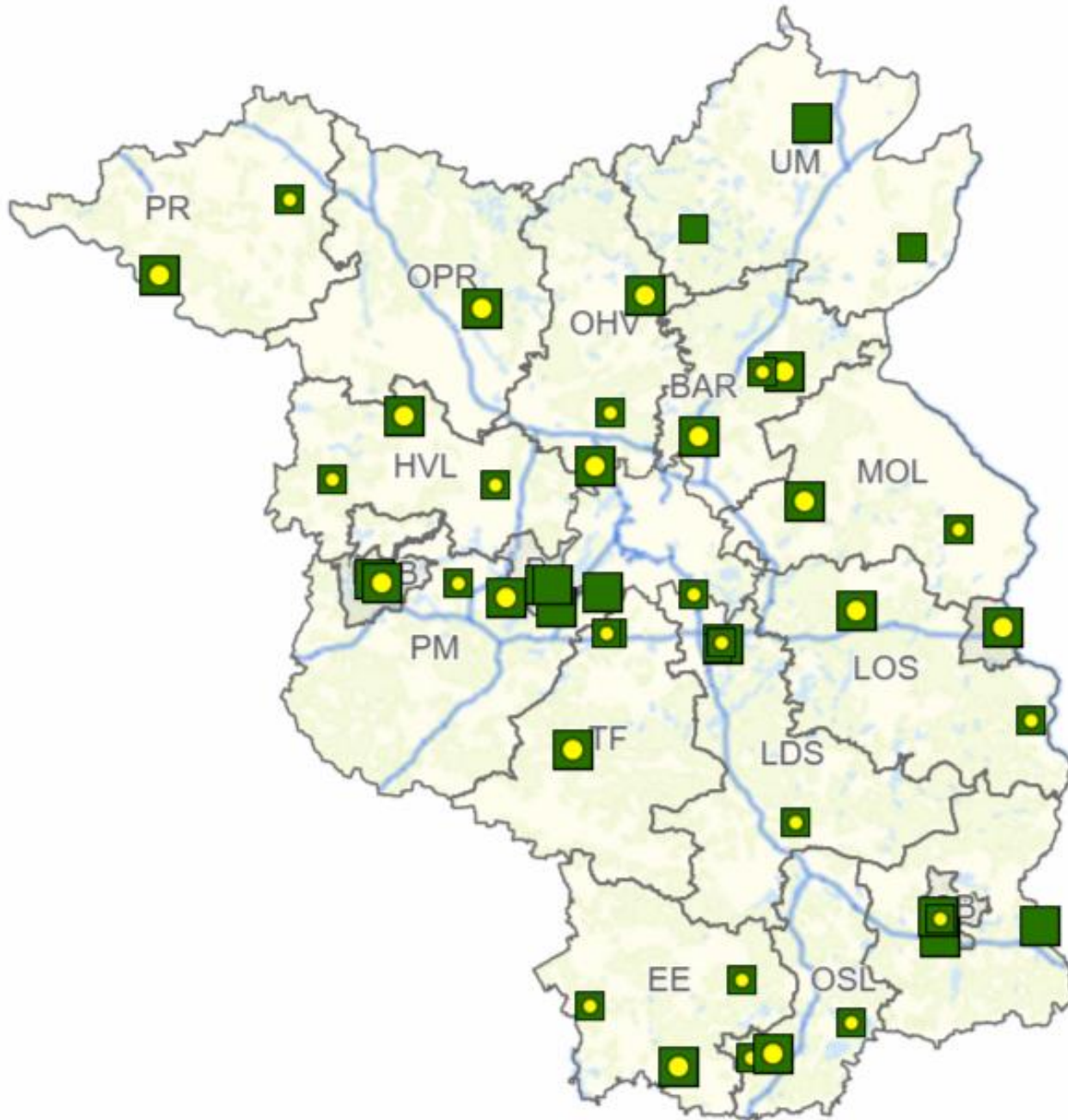
Quelle:

<https://www.berlin.de/osz/das-bieten-die-osz/berlin-karte-mit-osz-1521499.php>



bringt weiter.

# ÜBERSICHT OSZ IN BRANDENBURG



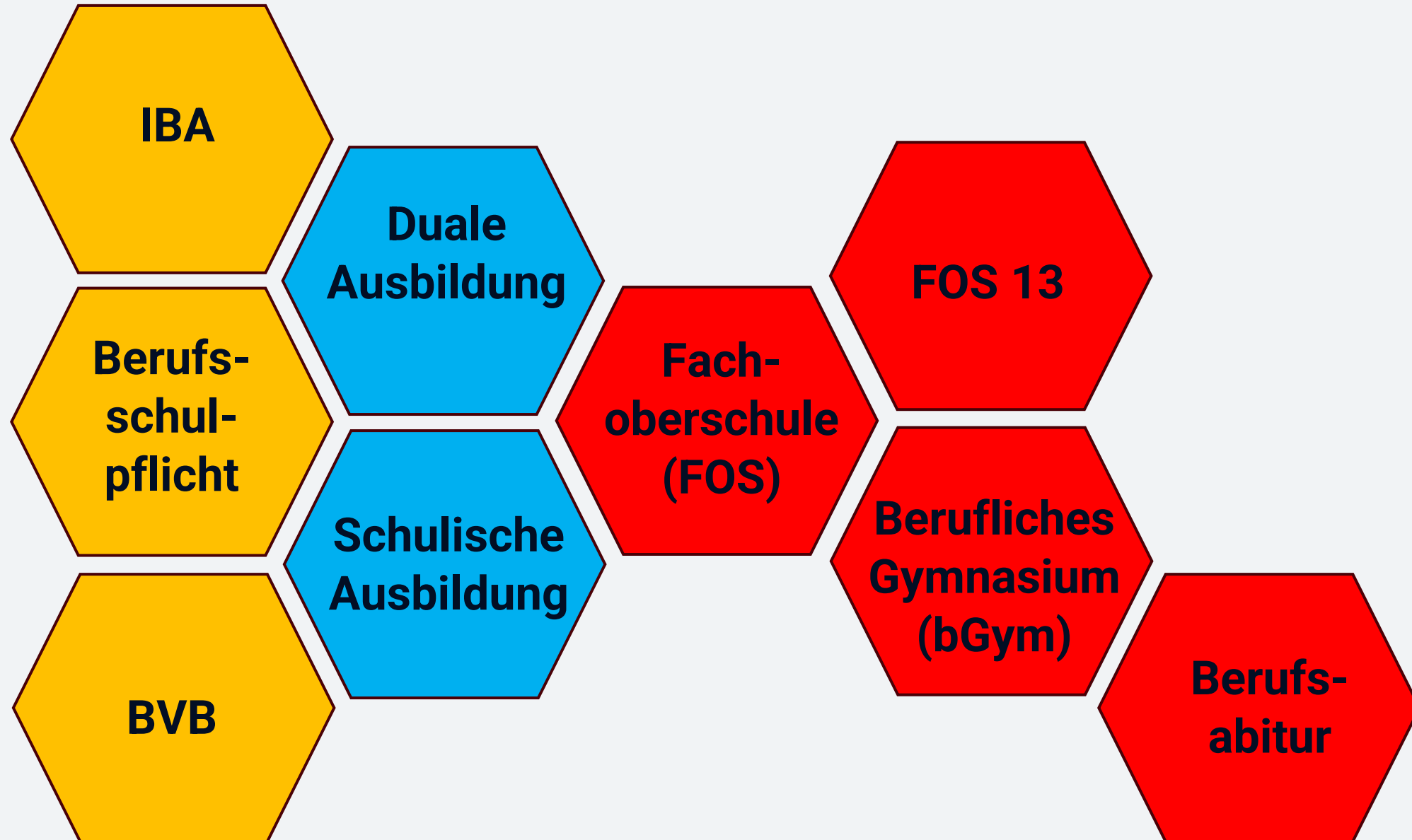
Quelle:

[https://schullandschaft.brandenburg.de/  
edugis/mapservice/extern/schulen/osz](https://schullandschaft.brandenburg.de/edugis/mapservice/extern/schulen/osz)



bringt weiter.

# ÜBERSICHT



# IBA



## Zugangsvoraussetzungen:

- Allgemeine Schulpflicht erfüllt
- Rechtlich kein vorgeschriebener Schulabschluss

## Ziel:

- Berufsorientierung
- (weiterer) Schulabschluss



## Perspektiven:

- Schulabschluss
- Ausbildung
- weiterer Schulbesuch



# ERFÜLLUNG DER BERUFSSCHULPFLICHT / IBA PRAXIS

**Berufsschulpflicht**

## Zugangsvoraussetzungen:

- Allgemeine Schulpflicht erfüllt

## Ziel:

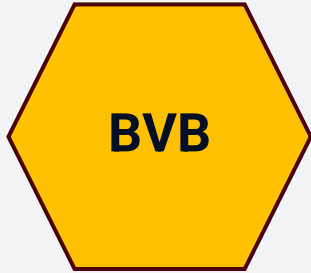
- Berufsorientierung
- KEIN Schulabschluss möglich!

## Perspektiven:

- Ausbildungsabschluss
- Schulabschluss



# BERUFSVORBEREITENDE BILDUNGSMAßNAHME (BVB)



## Zugangsvoraussetzungen:

- Rechtlich kein vorgeschriebener Schulabschluss
- Allgemeine Schulpflicht erfüllt

## Ziel:

- Berufsorientierung
- BBR, wenn noch nicht vorhanden

## Perspektiven:

- Ausbildung
- Schulabschluss



# DUALE (BETRIEBLICHE) AUSBILDUNG



## Zugangsvoraussetzungen:

- Rechtlich kein vorgeschriebener Schulabschluss

## Perspektiven:

- Ausbildungsabschluss
- Schulabschluss
- Zugang höherwertige Ausbildung (z.B. Erzieher)
- Zugang zur einjährigen Fachoberschule
- Studium



# MEHRJÄHRIGE BERUFSFACHSCHULE

**Schulische  
Ausbildung**

**Schulische Ausbildungen**  
in Vollzeitunterricht mit Abschluss nach 2 – 3 Jahren

- Sozial(pädagogische/r) Assistent/in
- Gestaltungstechnische/r Assistent/in
- Biologisch-technische/r, chemisch-technische/r oder physikalisch-technische/r Assistent/in
- Medientechnische/r Assistent/in
- Elektrotechnische/r Assistent/in, Informationstechnische/r Assistent/in, ...
- Medizintechnische/r Assistent/in
- Sportassistent/in
- ...



# MEHRJÄHRIGE BERUFSFACHSCHULE



**Schulische Ausbildungen**  
in Vollzeitunterricht mit Abschluss nach 2 – 3 Jahren



## Zugangsvoraussetzungen:

- Allgemeine Schulpflicht erfüllt
- Geforderter Schulabschluss: variiert je nach Ausbildungsberuf, mind. BBR
- Teilweise Einstellungstests/Vorstellungsgespräch

## Perspektiven:

- Berufsausbildungsabschluss
- Schulabschluss & Zugang höherwertige Ausbildung (z.B. Erzieher)
- Zugang zur einjährigen Fachoberschule



# ZWEIJÄHRIGE FACHOBERSCHULE

**Fach-  
oberschule  
(FOS)**



## Zugangsvoraussetzungen:

- MSA/ Fachoberschulreife (FOR)
- An Berliner OSZ: Zugangsvor. für die gymn. Oberstufe oder 10er-Regelung
- Praktikumsplatz
- Alter Berlin: 20 Jahre, Brandenburg: keine Altersbegrenzung

## Ziel:

- Allgemeine Fachhochschulreife (Studierfähigkeit für alle Fachrichtungen)



# ZWEIJÄHRIGE FACHOBERSCHULE

**Fach-  
oberschule  
(FOS)**

## **Aufbau:**

- 11. Klasse: Schulische und praktische Phasen (Praktika entweder begleitend oder im Block)
- 12. Klasse: Schule und Prüfungsphase

## **Perspektiven:**

- FOS13
- Berufsausbildung
- Studium



# EINJÄHRIGE FACHOBERSCHULE



## Zugangsvoraussetzungen:

- Abgeschlossene Berufsausbildung
- MSA/ FOR

## Aufbau:

- Schule und Prüfungsphase  
(praktischer Teil wird durch die Berufsausbildung abgedeckt)

## Ziel:

- Allgemeine Fachhochschulreife (studienbefähigender Schulabschluss)

## Perspektiven:

- BOS
- Studium



# 13. SCHULJAHR DER FACHOBERSCHULE

**FOS 13**

## Zugangsvoraussetzungen:

- Fachhochschulreife aus dem zweijährigen Bildungsgang Fachoberschule von einem OSZ der Fachrichtung/ Berufsfeldes des jeweiligen OSZ, mit einer Durchschnittsnote von 2,8 oder besser.

## Ziel:

- Abitur (Allgemeine oder fachgebundene Hochschulreife)

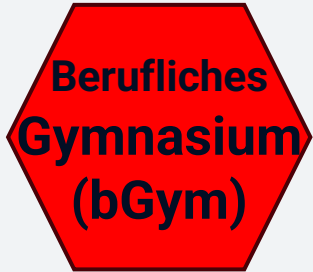


## Perspektiven:

- Berufsausbildung
- Studium



# BERUFLICHES GYMNASIUM



## Zugangsvoraussetzungen:

- MSA mit Empfehlung für die gymnasiale Oberstufe
- Höchstalter: Berlin 19 Jahre, Brandenburg: kein Höchstalter

## Ziel:

- Allgemeine Hochschulreife

## Perspektiven:

- Berufsausbildung
- Studium



# BERUFSABITUR

**Berufs-  
abitur**

## **Zugangsvoraussetzungen:**

- MSA mit Empfehlung für die gymnasiale Oberstufe
- Notenvorgaben
- Altersgrenze für die Aufnahme: 21.Lebensjahr
- NUR IN BERLIN an der Anna-Freud-Schule

## **Ziel:**

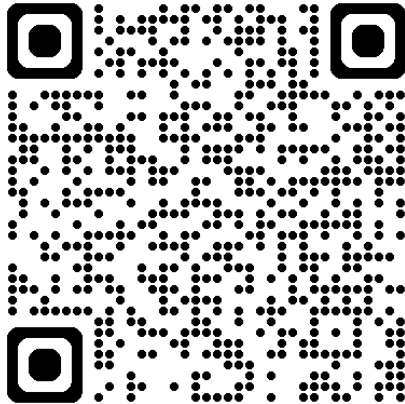
- Abitur und Berufsausbildungsabschluss
- Perspektive: Studium





## Berlin

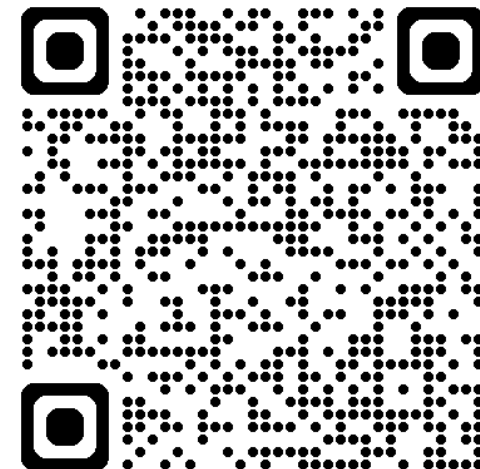
<https://www.berlin.de/osz/>



# INFORMATIONEN

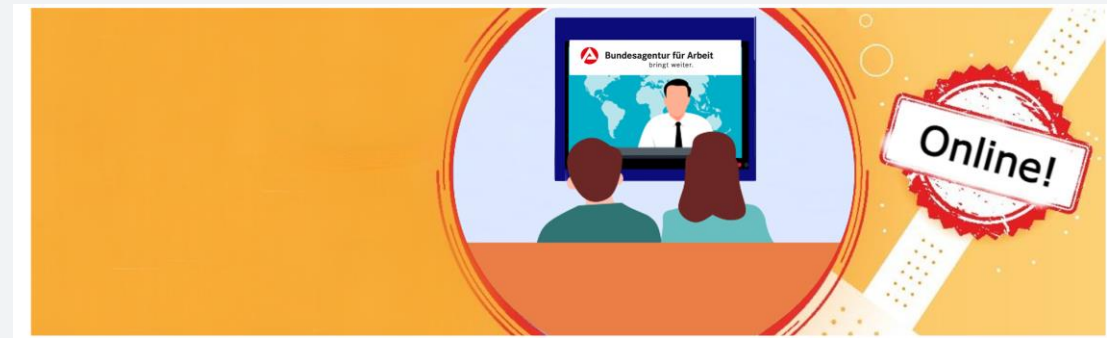
## Brandenburg

[https://mbjs.brandenburg.de/sixcms/media.php/140/final-weiter-nach\\_10\\_online.pdf](https://mbjs.brandenburg.de/sixcms/media.php/140/final-weiter-nach_10_online.pdf)



bringt weiter.

# WEITERE VERANSTALTUNGEN



- Berufe der Zukunft – Branchen und Trends in Berlin und Brandenburg
- Plan B – was ist, wenn mein Kind nichts findet oder nichts tut, um etwas zu finden?
- Studieren probieren! Welche Möglichkeiten bietet ein Orientierungsstudium?
- Basiswissen für Eltern zum Studium
- Seelische Gesundheit im Jugendalter und Berufswahl
- Schule vorbei – Fragen zum Kindergeld? Oder zur Krankenversicherung?  
Oder zum Minijob?



bringt weiter.

<https://www.arbeitsagentur.de/vor-ort/berlin-mitte/digitale-elternabende>