

Geplanter Förderumfang 2026 und Qualifizierungsschwerpunkte

FbW	Gesamtzahl	Hameln	Stadthagen	Holzminden
Anpassungsqualifizierungen	519	205	196	118
<u>Abschlussorientiert:</u> Betriebliche bzw. überbetriebliche Umschulungen, Teilqualifikationen, Vorschaltmaßnahmen zur Externenprüfung	141	51	54	36
Beschäftigtenqualifizierung	276	149	127	

Schwerpunkte

Auch in 2026 stehen insbesondere abschlussorientierte Angebote, inklusive berufsanschlussfähiger Teilqualifikationen, im Vordergrund.

Anpassungsfortbildungen (Klassische Bildungsziele)	Grundkompetenzen, Grundlagenschulungen Fertigungstechnik, Elektro u. Metall, CNC (Drehen, Fräsen), Schweißen, Kraftfahrzeugführung/ Führerschein, Lager/Logistik, Schutz und Sicherheit, Modulare Qualifizierungen im kfm. Bereich (inklusive IT, MS-Office, Buchhaltung etc.), Personalwesen, Agile und digitale Transformation, Pädagogische Begleitung, Pflege(fach)assistenz,
Abschlussorientierte Qualifizierungen	<u>Umschulungen</u> <ul style="list-style-type: none"> gewerblich-technische Berufe (Schwerpunkt Berufe der Energiewende) <ul style="list-style-type: none"> Anlagenmechaniker/in SHK Elektroniker/in für Energie- und Gebäudetechnik Dachdecker/in Maschinen- und Anführer/in Verwaltungsfachangestellte/r Soziale Berufe (Pflege, Erziehung, Sozialassistenz)
Teilqualifizierungen	u.a. Lager/Logistik, Kraftfahrer/in / Busfahrer/in, Schutz- und Sicherheit, Büromanagement, HoGa

Eintrittsplanung Vergabemaßnahme und Aktivierungs- und Vermittlungsgutscheine (AVGS)

Förderinstrumente	Geplante Eintritte SGB III
Vergabemaßnahmen	503
Aktivierungs- und Vermittlungsgutscheine (AVGS) <u>Schwerpunkte:</u> u.a. Bewerbungscoaching, Jobcoaching, Einzelcoaching (individuelles Coaching), Existenzgründercoaching, Gründerberatung	343

Vergabemaßnahmen nach §45 Sozialgesetzbuche III

Maßnahme	Standort	Beginn	Laufzeit	Teilnehmer gem. Losblatt
Bewerbungsmanagement	Holzminden	14.06.2025 01.07.2026	12 Monate	jeweils 45
Jobcoaching	Hameln Stadthagen	10.06.2025 10.06.2025	12 Monate	jeweils 6 Plätze
JobAktiv	Hameln Holzminden Stadthagen	19.05.2025 05.08.2025 19.02.2025	12 Monate	80 40 82
Stärken-Entdecken-Starten (SES)	Hameln Stadthagen	12.05.2025 12.05.2025	12 Monate	12 Plätze 10 Plätze
JobJumpU27	Hameln	02.03.2026	12 Monate	14 Plätze



Folgende Grundsätze für die berufliche Weiterbildung sind Richtung gebend:

- Die Qualifizierungen berücksichtigen alternative, zukunftsorientierte Lernkonzepte, um eine passgenaue und zeitnahe Qualifizierung zu ermöglichen
- Durch eine zielgerichtete und bedarfs- und kompetenzorientierte Bildungszielplanung leisten wir einen Beitrag zur Fachkräftesicherung in der Region
- Die Qualifizierungen bilden die Grundlage für eine nachhaltige Integration in den Arbeitsmarkt
- Die mit der Digitalisierung einhergehende Änderungen in der Arbeitswelt finden Niederschlag in den Bildungsangeboten
- Durch geeignete Bildungsmaßnahmen wird Geringqualifizierten der Erwerb eines Berufsabschlusses ermöglicht
- Die Bildungsangebote tragen den Ansprüchen der Kundinnen und Kunden im Sinne der Vereinbarkeit von Familie und Beruf (Teilzeit) Rechnung
- Berücksichtigung der Kompetenzförderung durch methodische Lernansätze
- Durchführung unter Einsatz der Lernformen in Präsenz, virtuell, hybrid
- Umfassende Einführung der Teilnehmenden in die Online Informations- und Serviceangebote der Bundesagentur für Arbeit
- Verfahren eAUB: Träger meldet den AU-Zeitraum (keine Anlagen zu-senden)
- Einhaltung hoher Qualitätsstandards

Ziel

- zeitnahe und nachhaltige Integration in Arbeit nach erfolgreichem Abschluss der Qualifizierung
- Aktivitäten aller Beteiligten (Teilnehmende, Vermittlungs- und Beratungsfachkräfte in den Jobcentern und Arbeitsagenturen, Arbeitgeberservice und Weiterbildungsträgern) sind auf dieses Ziel auszurichten

Erwartungen im Rahmen des Absolventenmanagement an die Bildungsträger / Pflichten nach AZAV

- Unterstützung bei der Nutzung des Online-Portals und der BA-Mobil-APP
- Pflichten zur frühzeitigen Eingliederungsförderung (z.B. Unterstützung bei Bewerbungen, Kontakten zu Arbeitgebern, Vorbereitung und Nachbereitung von Vorstellungsgesprächen, Integration in Arbeit)
- Sicherstellung der Anpassung des Kundenprofils bei Bildungsfortschritten (= schnelleres Matching im Stellenbesetzungsprozess)
- Informationspflicht gegenüber der Agentur für Arbeit (z.B. relevante Maßnahmedaten rechtzeitig adressatengerecht übermitteln)
- Erstellung einer Erfolgsbeobachtung/ -bilanz nach Qualifizierungsende, welche Aufschluss über die Eingliederung der Teilnehmenden und die Wirksamkeit der Weiterbildung gibt
- Unterstützung der Prüftätigkeiten im Rahmen der Maßnahmedurchführung (z.B. Einsichtnahme in alle die Maßnahme betreffenden Unterlagen). Festgestellte Mängel sind fristgerecht zu beheben

Ihr Kontakt zu uns:



Reiner Frost
FbW Koordinator
Agentur für Arbeit Hameln



Telefon: 05721 933 513

Mail: hameln.fbw-koordination@arbeitsagentur.de

Webseite: www.arbeitsagentur.de/vor-ort/hameln/bzp

Hinweis: Verwendung der E-Mail-Adresse ausschließlich für die Übermittlung von Bildungsangeboten. **Anfragen von Kunden werden nicht beantwortet.**
E-Mail bitte nicht an Kunden weitergeben.



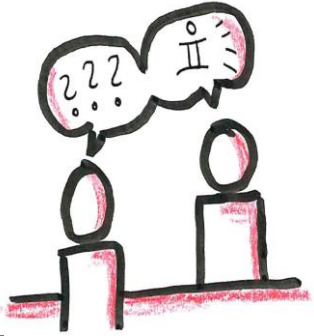
Cornelia Stegie
FbW Koordinatorin
Jobcenter Hameln-Pyrmont



Telefon: 05151 909 573

Mail: Jobcenter-Hameln-Pyrmont.Team-33@jobcenter-ge.de

Webseite: <https://www.jobcenter-hameln-pyrmont.de/>



Jede Förderung
orientiert sich an den
individuellen Bedarfen
und am Arbeitsmarkt