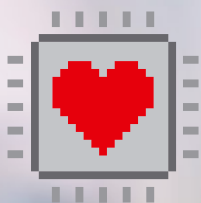


Wir stellen uns vor

Das IT-Systemhaus der Bundesagentur für Arbeit

Wir
entwickeln
soziale
Zukunft.



IT-Systemhaus

Das IT-Systemhaus in Zahlen

3 redundante, hochverfügbare
Rechenzentren

18 regionale IT-Standorte

50 Auszubildende zur Fachinformatike-
rin bzw. zum Fachinformatiker jährlich

20 geförderte Studienplätze

über 100 eigene IT-Anwendungen

1.680 angebundene Liegenschaften

~ 2.300 Mitarbeiterinnen
und Mitarbeiter

13.000 Selbstinformations-Arbeitsplätze

13.200 aktive Netzkomponenten

20.000 Server

180.000 vernetzte PC-Arbeitsplätze



IT-Systemhaus



Willkommen beim IT-Systemhaus: Wir entwickeln soziale Zukunft!

Dürfen wir uns kurz vorstellen? Als operativer IT-Dienstleister der Bundesagentur für Arbeit (BA) betreiben wir eine der größten IT-Landschaften Deutschlands und entwickeln diese ständig weiter.

Unsere Mitarbeiterinnen und Mitarbeiter arbeiten sowohl an unserem Hauptstandort Nürnberg als auch an den Standorten Berlin, Düsseldorf, Krefeld, Hannover, Bochum, Chemnitz, Lübeck und Mainz.



Mit seinen rund 2.300 Mitarbeitenden ist das IT-Systemhaus ein wichtiger Player in Deutschlands größter Behörde. Insbesondere die Zuverlässigkeit der angebotenen IT-Dienstleistungen ist neben Größe und Komplexität eine besondere Herausforderung. Denn: Der Geschäftserfolg der BA hängt unmittelbar von der Qualität der IT-Services ab.

Mit den vom IT-Systemhaus entwickelten Applikationen werden die Kernprozesse der Bundesagentur für Arbeit – zum Beispiel Beratung, Arbeits- und Ausbildungsvermittlung sowie die Zahlung von Geldleistungen – unterstützt.

Zwei Beispiele unserer IT-Verfahren:



Computergestütztes Leistungsberechnungs- und Informationssystem (für Arbeitslosengeld I)

- ▶ Nutzerinnen und Nutzer: ca. 40.000 insgesamt, 20.000 pro Tag
- ▶ Aufrufe/Tag: ca. 250.000
- ▶ Daten: ca. 1,5 Terabyte



Virtueller Arbeitsmarkt, das Internetportal der BA für ihre Kunden, beinhaltet das Vermittlungs-Beratungs-Informationssystem (VERBIS), die JOBBÖRSE und den JOBRBOTER

- ▶ Nutzerinnen und Nutzer: ca. 100.000 (parallele Sessions)
- ▶ Aufrufe pro Tag: ca. 35 Millionen
- ▶ Daten: ca. 10 Terabyte

Die Software-Lösungen im IT-Systemhaus werden mit innovativen Technologien und Architekturen auf Basis offener Standards entwickelt und in redundanten, hochverfügbaren Rechenzentren als Private Cloud betrieben.



Die Services der BA sind über arbeitsagentur.de auch online verfügbar – und unsere IT-Roadmap umfasst für die Zukunft eine weitere deutliche Erweiterung dieser Angebote. Agile Methoden sind besonders wichtig, um Bürgerinnen und Bürgern optimale, kundenorientierte Dienstleistungen anbieten zu können.

Das IT-Systemhaus stellt umfassende IT- und Kommunikationslösungen für abgestimmte Fachanwendungen zur Verfügung. Die Basis hierfür ist eine definierte IT-Gesamtarchitektur, die auch den Aufbau und das Vorgehen bei der Softwareentwicklung beschreibt. Die Entwicklung und der Betrieb der Verfahren bleiben in einer Hand. Unter Berücksichtigung der aktuellen Gesetzgebung und mit neuesten innovativen Technologien konzipieren und entwickeln, betreiben und steuern die Mitarbeiterinnen und Mitarbeiter alle IT-Verfahren – cloudbasiert und agil. Um auch auf kurzfristige Anforderungen reagieren zu können, ist unsere IT skalierbar ausgelegt. Dabei werden Parameter wie Sicherheit, Performanz und Verfügbarkeit in gleichem Maße beachtet.

Organisation und Aufgaben

Die IT der BA setzt sich aus dem Bereich „Informationstechnologie“ der Zentrale und dem IT-Systemhaus zusammen.



Aufbau der IT der BA

Informationstechnologie (Zentrale)

Geschäftspolitische Führungsaufgaben in den Bereichen

- ▶ Informations-Sicherheitsmanagement
- ▶ IT-Governance
- ▶ Digitalisierung Kundenkernprozesse
- ▶ Digitalisierung Management und Supportprozesse



IT-Systemhaus (Besondere Dienststelle)

Das IT-Systemhaus ist produktorientiert mit End-to-End-Verantwortung in den jeweiligen Produktbereichen aufgebaut.

- ▶ Dabei arbeiten wir zunehmend agil nach DevSecOps-Prinzipien.
- ▶ Unsere Ziele fokussieren sich immer auf eine effiziente und zuverlässige Leistungserbringung.
- ▶ Wir entwickeln Softwarelösungen mit innovativen Technologien und Architekturen auf Basis offener Standards und betreiben diese in redundanten, hochverfügbaren Rechenzentren als Private Cloud.

Anwender (A)

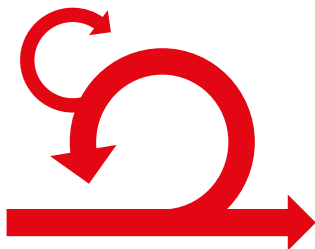
IT-Services und -Systeme für die Bereiche:

- ▶ **Digitale Kommunikations- und Arbeitsplatzlösungen**
- ▶ **ERP Personal, Finanzen und Logistik**
- ▶ **Business Intelligence und Künstliche Intelligenz**

Die digitale Kommunikations- und Arbeitsplatzlösungen helfen den Mitarbeitenden, effizienter zu arbeiten und optimal zu kommunizieren.

ERP-Systeme unterstützen die Verwaltung von Personal, Finanzen und Logistik. Business Intelligence und Künstliche Intelligenz (KI) ermöglichen es der BA, Daten zu analysieren und fundierte Entscheidungen zu treffen.

Automatisierung, Künstliche Intelligenz und Machine Learning (ML) werden immer mehr zum integralen Bestandteil bestehender digitaler Geschäftsprozesse oder schaffen gänzlich neue Services. So ist zum Beispiel unser Kompetenzzentrum KI und ML immer am Puls der Zeit unterwegs.



Kunden (K)

IT-Services und -Systeme für die Bereiche:

- ▶ **Online-Portal**
- ▶ **Vermittlung & Beratung**
- ▶ **Geldleistungen**
- ▶ **Unterstützende Dienste**
- ▶ **Infrastruktur**
- ▶ **Plattformen**

Der Mensch im Mittelpunkt

Für die BA ist es im Rahmen von Automatisierungsvorhaben essenziell, frühzeitig die Bedürfnisse und Belange der Kundinnen/Kunden und Mitarbeitenden in den Fokus zu stellen und unter Berücksichtigung vieler Einflussfaktoren (wie beispielsweise die Erwartungshaltung an die BA, der demografische Wandel, technologische Weiterentwicklung) die entsprechenden Schritte einzuleiten.

Unterstützt durch KI, können Kundenservices flexibler und zugänglicher gemacht werden. Natürlich profitieren auch Mitarbeiterinnen und Mitarbeiter durch effizientere und verbesserte Arbeitsabläufe mit Hilfe von KI-Systemen.



Zentrale Dienste (Z)

Übergreifende Dienstleistungen für das gesamte IT-Systemhaus:

- ▶ **Querschnitt & Ressourcen**
- ▶ **IT-Sicherheit**
- ▶ **Service- und Stabilitätsmanagement**
- ▶ **Zentrales Projektmanagement**
- ▶ **Architektur-, Nachhaltigkeits- und Kultur-Office**

Unsere IT-Sicherheit sorgt unter anderem mit einem Computer Emergency Response Team (CERT) dafür, dass digitale Bösewichte keinen Stich bei der BA machen. Das Service- und Stabilitätsmanagement stellt sicher, dass die IT-Services der Arbeitsagenturen und Jobcenter zuverlässig und stabil funktionieren. Und das zentrale Projektmanagement koordiniert die verschiedenen Projekte des IT-Systemhauses.



Mitarbeitende genießen bei uns besondere Leistungen. Hier sind einige Beispiele:



Gleichberechtigung

Alle Menschen haben bei uns garantiert die gleichen, sehr guten Karrierechancen. Bei uns gilt Tarifschutz für alle! Mit festen Gehaltsstrukturen und -erhöhungen, Jahres-Sonderzuwendungen und 30 Tagen Urlaub.



Vereinbarkeit von Beruf und Familie

Das ist für uns nicht nur ein Schlagwort. Wir unterstützen Sie bei Familienthemen wie Kinderbetreuung und Pflege.



Work-Life-Balance

Bei uns gelten flexible Arbeitszeiten und bis zu 80 Prozent Home-Office für eine optimale Vereinbarkeit von Familie und Beruf. Beim IT-Systemhaus können Sie Überstunden in Freizeit ausgleichen.



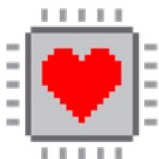
Weiterbildung

Ihre persönliche Entwicklung ist für uns sehr wichtig. Daher bieten wir Ihnen individuelles Coaching und bis zu 20 Tage interne und externe Qualifizierungen pro Jahr.



Altersvorsorge

Damit Ihr Leben auch nach der Berufsphase abgesichert ist, greifen wir Ihnen mit einer betrieblichen Altersvorsorge sowie mit Zuschüssen zu Vermögenswirksamen Leistungen unter die Arme.



Wir
entwickeln
soziale
Zukunft.

Karriere im IT-Systemhaus

Starten Sie Ihre Karriere in der Informationstechnologie – eines der modernsten und größten Digitalisierungs-Projekte wartet auf Sie!

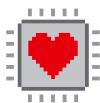
Das IT-Systemhaus als IT-Dienstleister der Bundesagentur für Arbeit stellt von seinem Hauptstandort in der Metropolregion Nürnberg sowie von seinen weiteren Standorten aus die Anwendungen und IT-Services für die Arbeitsagenturen und Jobcenter – und für Millionen Kundinnen und Kunden – bundesweit zur Verfügung.

Informationen zu Ihren vielfältigen Karrieremöglichkeiten, von der Ausbildung zur Fachinformatikerin bzw. zum Fachinformatiker, über das praxisintegrierte duale IT-Studium bis hin zur IT-Expertin oder zum IT-Experten finden Sie immer aktuell auf **www.ba-it-systemhaus.de/karriere**



**Wir freuen uns auf
Ihre Bewerbung!**

Wir
entwickeln
soziale
Zukunft.



Herausgeber

IT-Systemhaus der
Bundesagentur für Arbeit
90478 Nürnberg

Stand: Dezember 2025

www.ba-it-systemhaus.de

