

Arbeitsmarkt in Zahlen

Sperrfrist: 28.03.2025, 09:55 Uhr



Pressematerial
Agentur für Arbeit Eberswalde
März 2025



Bundesagentur für Arbeit
Statistik

Bestand an Arbeitslosen nach Rechtskreisen

Agenturbezirk Eberswalde und zugehörige Landkreise
März 2025

Merkmal	Agenturbezirk Eberswalde				davon Landkreise				Uckermark	
					Barnim					
	Insgesamt	Veränderung Vormonat	Veränderung Vorjahr		Insgesamt	Veränderung Vormonat	Veränderung Vorjahr	Insgesamt		
	1	2	3	4	5	6	7	8	9	
SGB III und SGB II dar. Frauen 15 bis unter 25 Jahre 15 bis unter 20 Jahre 50 Jahre und älter 55 Jahre und älter	1	12.605	- 232	475	5.826	30	156	6.779	- 262	319
	2	5.649	- 71	212	2.512	15	69	3.137	- 86	143
	3	1.287	- 8	133	587	13	45	700	- 21	88
	4	321	2	4	146	13	4	175	- 11	-
	5	4.552	- 147	42	1.994	- 19	5	2.558	- 128	37
	6	3.463	- 97	25	1.499	- 1	- 3	1.964	- 96	28
SGB III dar. Frauen 15 bis unter 25 Jahre 15 bis unter 20 Jahre 50 Jahre und älter 55 Jahre und älter	7	4.120	- 168	246	2.314	- 4	159	1.806	- 164	87
	8	1.802	- 56	142	995	1	93	807	- 57	49
	9	475	11	81	295	15	51	180	- 4	30
	10	104	8	11	79	13	24	25	- 5	- 13
	11	1.750	- 103	19	883	- 9	9	867	- 94	10
	12	1.390	- 70	- 18	686	- 1	- 6	704	- 69	- 12
SGB II dar. Frauen 15 bis unter 25 Jahre 15 bis unter 20 Jahre 50 Jahre und älter 55 Jahre und älter	13	8.485	- 64	229	3.512	34	- 3	4.973	- 98	232
	14	3.847	- 15	70	1.517	14	- 24	2.330	- 29	94
	15	812	- 19	52	292	- 2	- 6	520	- 17	58
	16	217	- 6	- 7	67	-	- 20	150	- 6	13
	17	2.802	- 44	23	1.111	- 10	- 4	1.691	- 34	27
	18	2.073	- 27	43	813	-	3	1.260	- 27	40

Erstellungsdatum: 20.03.2025, Statistik-Service Ost, Auftragsnummer 21614

© Statistik der Bundesagentur für Arbeit
Sie können Informationen speichern, (auch auszugsweise) mit Quellenangabe weitergeben, vervielfältigen und verbreiten. Die Inhalte dürfen nicht verändert oder verfälscht werden.

Eigene Berechnungen sind erlaubt, jedoch als solche kenntlich zu machen.

Im Falle einer Zugänglichmachung im Internet soll dies in Form einer Verlinkung auf die Homepage der Statistik der Bundesagentur für Arbeit erfolgen.

Die Nutzung der Inhalte für gewerbliche Zwecke, ausgenommen Presse, Rundfunk und Fernsehen und wissenschaftliche Publikationen, bedarf der Genehmigung durch die Statistik der Bundesagentur für Arbeit.

Eckwerte des Arbeitsmarktes

 Agentur für Arbeit Eberswalde
 März 2025

Merkmale	Mrz 2025	Feb 2025	Jan 2025	Veränderung gegenüber					
				Vormonat		Vorjahresmonat ¹⁾			
						Mrz 2024		Feb 2024	Jan 2024
				absolut	in %	absolut	in %	in %	in %
Bestand an Arbeitsuchenden									
Insgesamt	18.647	18.919	19.031	-272	-1,4	-200	-1,1	-1,0	0,3
Bestand an Arbeitslosen									
Insgesamt	12.605	12.837	12.871	-232	-1,8	475	3,9	3,1	4,3
55,2% Männer	6.956	7.117	7.167	-161	-2,3	263	3,9	3,0	5,1
44,8% Frauen	5.649	5.720	5.704	-71	-1,2	212	3,9	3,2	3,4
10,2% 15 bis unter 25 Jahre	1.287	1.295	1.275	-8	-0,6	133	11,5	15,0	17,9
2,5% dar. 15 bis unter 20 Jahre	321	319	317	2	0,6	4	1,3	5,3	15,7
36,1% 50 Jahre und älter	4.552	4.699	4.727	-147	-3,1	42	0,9	0,9	1,1
27,5% dar. 55 Jahre und älter	3.463	3.560	3.583	-97	-2,7	25	0,7	0,4	0,8
44,5% Langzeitarbeitslose	5.611	5.626	5.603	-15	-0,3	220	4,1	4,4	4,7
5,0% Schwerbehinderte Menschen	635	636	640	-1	-0,2	-10	-1,6	-3,5	-1,5
19,5% Ausländer	2.454	2.475	2.482	-21	-0,8	257	11,7	9,7	12,8
Zugang an Arbeitslosen									
Insgesamt	1.907	1.973	2.293	-66	-3,3	126	7,1	-2,1	-0,2
dar. aus Erwerbstätigkeit	676	689	1.109	-13	-1,9	-4	-0,6	-12,1	-5,2
aus Ausbildung/sonst. Maßnahme	502	557	436	-55	-9,9	49	10,8	4,9	7,4
seit Jahresbeginn	6.173	4.266	2.293	x	x	79	1,3	-1,1	-0,2
Abgang an Arbeitslosen									
Insgesamt	2.140	1.995	1.590	145	7,3	29	1,4	5,1	-2,9
dar. in Erwerbstätigkeit	773	599	462	174	29,0	-22	-2,8	9,7	-18,7
in Ausbildung/sonst. Maßnahme	375	469	325	-94	-20,0	-149	-28,4	-2,9	-6,3
seit Jahresbeginn	5.725	3.585	1.590	x	x	78	1,4	1,4	-2,9
Arbeitslosenquoten bezogen auf									
alle zivilen Erwerbspersonen	7,9	8,0	8,0	x	x	x	7,8	8,0	7,9
dar. Männer	8,3	8,5	8,6	x	x	x	8,2	8,5	8,4
Frauen	7,3	7,4	7,4	x	x	x	7,2	7,4	7,3
15 bis unter 25 Jahre	9,7	9,7	9,6	x	x	x	9,2	9,0	8,6
15 bis unter 20 Jahre	7,2	7,1	7,1	x	x	x	7,7	7,3	6,6
50 bis unter 65 Jahre	6,9	7,1	7,2	x	x	x	6,9	7,2	7,2
55 bis unter 65 Jahre	7,5	7,7	7,8	x	x	x	7,7	7,9	8,0
Ausländer	26,8	27,0	27,1	x	x	x	30,1	30,9	30,2
abhängige zivile Erwerbspersonen	8,6	8,7	8,8	x	x	x	8,5	8,7	8,6
Unterbeschäftigung ²⁾									
Arbeitslosigkeit im weiteren Sinne	13.495	13.748	13.766	-253	-1,8	202	1,5	1,0	1,9
Unterbeschäftigung im engeren Sinne	15.255	15.553	15.556	-298	-1,9	-182	-1,2	-0,8	0,2
Unterbeschäftigung (ohne Kurzarbeit)	15.345	15.642	15.638	-297	-1,9	-203	-1,3	-0,9	0,1
Unterbeschäftigungsquote	9,4	9,6	9,6	x	x	x	9,8	9,9	9,8
Leistungsberechtigte ²⁾									
Arbeitslosengeld bei Arbeitslosigkeit	4.067	4.149	4.050	-82	-2,0	393	10,7	4,9	5,2
Erwerbsfähige Leistungsberechtigte	15.785	15.797	15.707	-12	-0,1	-145	-0,9	-0,7	-0,8
Nicht Erwerbsfähige Leistungsberechtigte	4.637	4.647	4.609	-10	-0,2	-164	-3,4	-3,2	-3,5
Bedarfsgemeinschaften	12.576	12.576	12.508	1	0,0	-102	-0,8	-0,9	-1,0
Gemeldete Arbeitsstellen									
Zugang	576	414	256	162	39,1	131	29,4	-27,4	-31,2
Zugang seit Jahresbeginn	1.246	670	256	x	x	-141	-10,2	-28,9	-31,2
Bestand	2.360	2.228	2.229	132	5,9	-115	-4,6	-10,3	-6,6

1) Bei Quoten werden die entsprechenden Vorjahreswerte ausgewiesen.

© Statistik der Bundesagentur für Arbeit

2) Vorläufige, hochgerechnete Werte beim Arbeitslosengeld für die letzten zwei und bei Unterbeschäftigungs- und SGB II-Daten für die letzten drei Monate.

Eckwerte des Arbeitsmarktes im Rechtskreis SGB III

 Agentur für Arbeit Eberswalde
März 2025

Merkmale	Mrz 2025	Feb 2025	Jan 2025	Veränderung gegenüber					
				Vormonat		Vorjahresmonat ¹⁾			
						Mrz 2024		Feb 2024	Jan 2024
				absolut	in %	absolut	in %	in %	in %
Bestand an Arbeitsuchenden									
Insgesamt	6.433	6.483	6.582	-50	-0,8	255	4,1	1,2	4,5
Bestand an Arbeitslosen									
Insgesamt	4.120	4.288	4.302	-168	-3,9	246	6,4	4,3	5,5
56,3% Männer	2.318	2.430	2.483	-112	-4,6	104	4,7	1,5	4,9
43,7% Frauen	1.802	1.858	1.819	-56	-3,0	142	8,6	8,3	6,4
11,5% 15 bis unter 25 Jahre	475	464	444	11	2,4	81	20,6	21,8	29,1
2,5% dar. 15 bis unter 20 Jahre	104	96	100	8	8,3	11	11,8	18,5	28,2
42,5% 50 Jahre und älter	1.750	1.853	1.873	-103	-5,6	19	1,1	-1,3	-0,5
33,7% dar. 55 Jahre und älter	1.390	1.460	1.475	-70	-4,8	-18	-1,3	-3,1	-2,6
11,3% Langzeitarbeitslose	465	465	462	-	-	28	6,4	0,4	4,3
5,3% Schwerbehinderte Menschen	217	216	212	1	0,5	-	-	-4,4	-3,6
11,8% Ausländer	486	491	505	-5	-1,0	37	8,2	7,7	11,7
Zugang an Arbeitslosen									
Insgesamt	1.019	1.067	1.326	-48	-4,5	19	1,9	-5,0	-5,6
dar. aus Erwerbstätigkeit	567	568	983	-1	-0,2	3	0,5	-12,1	-5,5
aus Ausbildung/sonst. Maßnahme	233	305	170	-72	-23,6	-2	-0,9	10,5	-8,6
seit Jahresbeginn	3.412	2.393	1.326	x	x	-116	-3,3	-5,3	-5,6
Abgang an Arbeitslosen									
Insgesamt	1.122	1.022	761	100	9,8	-68	-5,7	0,1	-9,4
dar. in Erwerbstätigkeit	604	460	344	144	31,3	-37	-5,8	8,0	-19,6
in Ausbildung/sonst. Maßnahme	204	238	141	-34	-14,3	-30	-12,8	-1,2	-6,0
seit Jahresbeginn	2.905	1.783	761	x	x	-146	-4,8	-4,2	-9,4
Arbeitslosenquoten bezogen auf									
alle zivilen Erwerbspersonen	2,6	2,7	2,7	x	x	x	2,5	2,6	2,6
dar. Männer	2,8	2,9	3,0	x	x	x	2,7	2,9	2,9
Frauen	2,3	2,4	2,4	x	x	x	2,2	2,3	2,3
15 bis unter 25 Jahre	3,6	3,5	3,3	x	x	x	3,1	3,0	2,7
15 bis unter 20 Jahre	2,3	2,2	2,2	x	x	x	2,2	2,0	1,9
50 bis unter 65 Jahre	2,7	2,8	2,9	x	x	x	2,7	2,9	2,9
55 bis unter 65 Jahre	3,0	3,2	3,2	x	x	x	3,2	3,4	3,4
Ausländer	5,3	5,4	5,5	x	x	x	6,2	6,2	6,2
abhängige zivile Erwerbspersonen	2,8	2,9	2,9	x	x	x	2,7	2,9	2,8
Unterbeschäftigung ²⁾									
Arbeitslosigkeit im weiteren Sinne	4.177	4.351	4.358	-174	-4,0	244	6,2	4,3	5,4
Unterbeschäftigung im engeren Sinne	4.721	4.870	4.872	-149	-3,1	255	5,7	4,1	6,2
Unterbeschäftigung (ohne Kurzarbeit)	4.803	4.953	4.951	-150	-3,0	233	5,1	3,8	5,5
Unterbeschäftigungsquote	2,9	3,0	3,0	x	x	x	2,9	3,0	2,9
Leistungsberechtigte									
Arbeitslosengeld bei Arbeitslosigkeit ²⁾	4.067	4.149	4.050	-82	-2,0	393	10,7	4,9	5,2

1) Bei Quoten werden die entsprechenden Vorjahreswerte ausgewiesen. Arbeitslosenquoten nach Rechtskreisen sind anteilige Quoten, d.h. aufgrund der jeweils gleichen Basis ergibt sich in Summe die Arbeitslosenquote insgesamt. © Statistik der Bundesagentur für Arbeit

2) Vorläufige, hochgerechnete Werte beim Arbeitslosengeld für die letzten zwei und bei Unterbeschäftigungsdaten für die letzten drei Monate.

Eckwerte des Arbeitsmarktes im Rechtskreis SGB II

 Agentur für Arbeit Eberswalde
März 2025

Merkmale	Mrz 2025	Feb 2025	Jan 2025	Veränderung gegenüber					
				Vormonat		Vorjahresmonat ¹⁾			
						Mrz 2024		Feb 2024	Jan 2024
				absolut	in %	absolut	in %	in %	in %
Bestand an Arbeitsuchenden									
Insgesamt	12.214	12.436	12.449	-222	-1,8	-455	-3,6	-2,1	-1,8
Bestand an Arbeitslosen									
Insgesamt	8.485	8.549	8.569	-64	-0,7	229	2,8	2,5	3,7
54,7% Männer	4.638	4.687	4.684	-49	-1,0	159	3,5	3,8	5,2
45,3% Frauen	3.847	3.862	3.885	-15	-0,4	70	1,9	0,9	2,0
9,6% 15 bis unter 25 Jahre	812	831	831	-19	-2,3	52	6,8	11,5	12,8
2,6% dar. 15 bis unter 20 Jahre	217	223	217	-6	-2,7	-7	-3,1	0,5	10,7
33,0% 50 Jahre und älter	2.802	2.846	2.854	-44	-1,5	23	0,8	2,3	2,2
24,4% dar. 55 Jahre und älter	2.073	2.100	2.108	-27	-1,3	43	2,1	3,0	3,3
60,6% Langzeitarbeitslose	5.146	5.161	5.141	-15	-0,3	192	3,9	4,8	4,8
4,9% Schwerbehinderte Menschen	418	420	428	-2	-0,5	-10	-2,3	-3,0	-0,5
23,2% Ausländer	1.968	1.984	1.977	-16	-0,8	220	12,6	10,2	13,0
Zugang an Arbeitslosen									
Insgesamt	888	906	967	-18	-2,0	107	13,7	1,6	8,3
dar. aus Erwerbstätigkeit	109	121	126	-12	-9,9	-7	-6,0	-12,3	-3,1
aus Ausbildung/sonst. Maßnahme	269	252	266	17	6,7	51	23,4	-1,2	20,9
seit Jahresbeginn	2.761	1.873	967	x	x	195	7,6	4,9	8,3
Abgang an Arbeitslosen									
Insgesamt	1.018	973	829	45	4,6	97	10,5	10,9	3,9
dar. in Erwerbstätigkeit	169	139	118	30	21,6	15	9,7	15,8	-15,7
in Ausbildung/sonst. Maßnahme	171	231	184	-60	-26,0	-119	-41,0	-4,5	-6,6
seit Jahresbeginn	2.820	1.802	829	x	x	224	8,6	7,6	3,9
Arbeitslosenquoten bezogen auf									
alle zivilen Erwerbspersonen	5,3	5,3	5,3	x	x	x	5,3	5,3	5,3
dar. Männer	5,6	5,6	5,6	x	x	x	5,5	5,5	5,5
Frauen	5,0	5,0	5,0	x	x	x	5,0	5,1	5,1
15 bis unter 25 Jahre	6,1	6,2	6,2	x	x	x	6,1	5,9	5,9
15 bis unter 20 Jahre	4,9	5,0	4,9	x	x	x	5,4	5,4	4,7
50 bis unter 65 Jahre	4,2	4,3	4,4	x	x	x	4,3	4,3	4,3
55 bis unter 65 Jahre	4,5	4,5	4,6	x	x	x	4,5	4,6	4,6
Ausländer	21,5	21,7	21,6	x	x	x	24,0	24,7	24,0
abhängige zivile Erwerbspersonen	5,8	5,8	5,8	x	x	x	5,8	5,8	5,8
Unterbeschäftigung ²⁾									
Arbeitslosigkeit im weiteren Sinne	9.317	9.397	9.408	-80	-0,9	-43	-0,5	-0,4	0,3
Unterbeschäftigung im engeren Sinne	10.534	10.683	10.685	-149	-1,4	-437	-4,0	-2,9	-2,3
Unterbeschäftigung (ohne Kurzarbeit)	10.543	10.689	10.687	-146	-1,4	-435	-4,0	-2,9	-2,3
Unterbeschäftigungsquote	6,4	6,5	6,5	x	x	x	6,9	6,9	6,9
Leistungsberechtigte ²⁾									
Erwerbsfähige Leistungsberechtigte	15.785	15.797	15.707	-12	-0,1	-145	-0,9	-0,7	-0,8
Nicht Erwerbsfähige Leistungsberechtigte	4.637	4.647	4.609	-10	-0,2	-164	-3,4	-3,2	-3,5
Bedarfsgemeinschaften	12.576	12.576	12.508	1	0,0	-102	-0,8	-0,9	-1,0

1) Bei Quoten werden die entsprechenden Vorjahreswerte ausgewiesen. Arbeitslosenquoten nach Rechtskreisen sind anteilige Quoten, d.h. aufgrund der jeweils gleichen Basis ergibt sich in Summe die Arbeitslosenquote insgesamt. © Statistik der Bundesagentur für Arbeit

2) Vorläufige, hochgerechnete Werte für Januar 2025 bis März 2025.

Eckwerte des Arbeitsmarktes

 Barnim
 März 2025

Merkmale	Mrz 2025	Feb 2025	Jan 2025	Veränderung gegenüber					
				Vormonat		Vorjahresmonat ¹⁾			
						Mrz 2024		Feb 2024	Jan 2024
				absolut	in %	absolut	in %	in %	in %
Bestand an Arbeitsuchenden									
Insgesamt	9.075	9.112	9.171	-37	-0,4	-106	-1,2	-1,7	0,3
Bestand an Arbeitslosen									
Insgesamt	5.826	5.796	5.860	30	0,5	156	2,8	0,3	1,9
56,9% Männer	3.314	3.299	3.327	15	0,5	87	2,7	-0,8	1,2
43,1% Frauen	2.512	2.497	2.533	15	0,6	69	2,8	1,7	2,9
10,1% 15 bis unter 25 Jahre	587	574	568	13	2,3	45	8,3	10,6	20,3
2,5% dar. 15 bis unter 20 Jahre	146	133	134	13	9,8	4	2,8	-0,7	19,6
34,2% 50 Jahre und älter	1.994	2.013	2.041	-19	-0,9	5	0,3	-1,7	-2,3
25,7% dar. 55 Jahre und älter	1.499	1.500	1.520	-1	-0,1	-3	-0,2	-3,2	-3,5
34,9% Langzeitarbeitslose	2.036	2.025	2.049	11	0,5	-28	-1,4	-2,4	-0,8
5,4% Schwerbehinderte Menschen	317	307	304	10	3,3	3	1,0	-6,7	-2,6
20,9% Ausländer	1.219	1.207	1.223	12	1,0	103	9,2	6,1	9,0
Zugang an Arbeitslosen									
Insgesamt	1.146	1.073	1.273	73	6,8	115	11,2	-2,9	6,3
dar. aus Erwerbstätigkeit	433	396	631	37	9,3	31	7,7	-6,6	5,5
aus Ausbildung/sonst. Maßnahme	311	311	232	-	-	32	11,5	3,3	3,6
seit Jahresbeginn	3.492	2.346	1.273	x	x	159	4,8	1,9	6,3
Abgang an Arbeitslosen									
Insgesamt	1.130	1.125	916	5	0,4	-11	-1,0	5,1	12,1
dar. in Erwerbstätigkeit	405	372	276	33	8,9	-6	-1,5	18,1	-8,9
in Ausbildung/sonst. Maßnahme	200	256	206	-56	-21,9	-93	-31,7	-11,4	21,9
seit Jahresbeginn	3.171	2.041	916	x	x	143	4,7	8,2	12,1
Arbeitslosenquoten bezogen auf									
alle zivilen Erwerbspersonen	5,7	5,7	5,7	x	x	x	5,6	5,8	5,7
dar. Männer	6,3	6,2	6,3	x	x	x	6,2	6,4	6,3
Frauen	5,1	5,0	5,1	x	x	x	5,0	5,0	5,1
15 bis unter 25 Jahre	7,0	6,8	6,8	x	x	x	6,8	6,5	5,9
15 bis unter 20 Jahre	5,2	4,7	4,8	x	x	x	5,4	5,1	4,3
50 bis unter 65 Jahre	4,9	4,9	5,0	x	x	x	4,9	5,0	5,1
55 bis unter 65 Jahre	5,3	5,3	5,4	x	x	x	5,4	5,5	5,6
Ausländer	20,1	19,9	20,2	x	x	x	22,8	23,2	22,9
abhängige zivile Erwerbspersonen	6,2	6,2	6,2	x	x	x	6,2	6,3	6,3
Unterbeschäftigung ²⁾									
Arbeitslosigkeit im weiteren Sinne	6.013	6.001	6.066	12	0,2	83	1,4	-0,8	0,6
Unterbeschäftigung im engeren Sinne	6.997	7.032	7.068	-35	-0,5	-91	-1,3	-2,2	-0,9
Unterbeschäftigung (ohne Kurzarbeit)	7.061	7.096	7.125	-35	-0,5	-105	-1,5	-2,4	-1,2
Unterbeschäftigungsquote	6,8	6,8	6,9	x	x	x	7,0	7,1	7,1
Leistungsberechtigte ²⁾									
Arbeitslosengeld bei Arbeitslosigkeit	2.315	2.226	2.166	89	4,0	257	12,5	4,6	3,5
Erwerbsfähige Leistungsberechtigte	6.916	6.970	6.931	-55	-0,8	-283	-3,9	-3,4	-3,8
Nicht Erwerbsfähige Leistungsberechtigte	2.125	2.138	2.149	-13	-0,6	-228	-9,7	-9,4	-9,0
Bedarfsgemeinschaften	5.519	5.527	5.506	-8	-0,1	-184	-3,2	-3,4	-3,6
Gemeldete Arbeitsstellen									
Zugang	372	263	138	109	41,4	110	42,0	-19,3	-32,0
Zugang seit Jahresbeginn	773	401	138	x	x	-18	-2,3	-24,2	-32,0
Bestand	1.501	1.419	1.443	82	5,8	-66	-4,2	-9,9	-8,7

1) Bei Quoten werden die entsprechenden Vorjahreswerte ausgewiesen.

© Statistik der Bundesagentur für Arbeit

2) Vorläufige, hochgerechnete Werte beim Arbeitslosengeld für die letzten zwei und bei Unterbeschäftigungs- und SGB II-Daten für die letzten drei Monate.

Eckwerte des Arbeitsmarktes im Rechtskreis SGB III

Barnim
März 2025

Merkmale	Mrz 2025	Feb 2025	Jan 2025	Veränderung gegenüber					
				Vormonat		Vorjahresmonat ¹⁾			
						Mrz 2024		Feb 2024	Jan 2024
				absolut	in %	absolut	in %	in %	in %
Bestand an Arbeitsuchenden									
Insgesamt	3.696	3.660	3.708	36	1,0	192	5,5	2,3	6,7
Bestand an Arbeitslosen									
Insgesamt	2.314	2.318	2.337	-4	-0,2	159	7,4	4,5	5,3
57,0% Männer	1.319	1.324	1.349	-5	-0,4	66	5,3	0,2	3,5
43,0% Frauen	995	994	988	1	0,1	93	10,3	10,7	7,7
12,7% 15 bis unter 25 Jahre	295	280	268	15	5,4	51	20,9	22,8	28,8
3,4% dar. 15 bis unter 20 Jahre	79	66	68	13	19,7	24	43,6	34,7	47,8
38,2% 50 Jahre und älter	883	892	908	-9	-1,0	9	1,0	-4,5	-4,7
29,6% dar. 55 Jahre und älter	686	687	700	-1	-0,1	-6	-0,9	-6,7	-6,5
9,1% Langzeitarbeitslose	211	204	205	7	3,4	12	6,0	-6,8	-2,4
5,3% Schwerbehinderte Menschen	123	114	114	9	7,9	8	7,0	-9,5	-1,7
13,6% Ausländer	315	316	327	-1	-0,3	25	8,6	10,5	15,5
Zugang an Arbeitslosen									
Insgesamt	648	626	765	22	3,5	42	6,9	-1,3	4,4
dar. aus Erwerbstätigkeit	372	333	554	39	11,7	23	6,6	-7,2	4,7
aus Ausbildung/sonst. Maßnahme	140	170	93	-30	-17,6	2	1,4	10,4	-10,6
seit Jahresbeginn	2.039	1.391	765	x	x	66	3,3	1,8	4,4
Abgang an Arbeitslosen									
Insgesamt	611	598	441	13	2,2	-14	-2,2	4,5	1,1
dar. in Erwerbstätigkeit	320	288	204	32	11,1	-5	-1,5	18,5	-10,1
in Ausbildung/sonst. Maßnahme	114	133	86	-19	-14,3	-16	-12,3	-1,5	7,5
seit Jahresbeginn	1.650	1.039	441	x	x	17	1,0	3,1	1,1
Arbeitslosenquoten bezogen auf									
alle zivilen Erwerbspersonen	2,3	2,3	2,3	x	x	x	2,1	2,2	2,2
dar. Männer	2,5	2,5	2,6	x	x	x	2,4	2,5	2,5
Frauen	2,0	2,0	2,0	x	x	x	1,9	1,8	1,9
15 bis unter 25 Jahre	3,5	3,3	3,2	x	x	x	3,1	2,9	2,6
15 bis unter 20 Jahre	2,8	2,4	2,4	x	x	x	2,1	1,9	1,8
50 bis unter 65 Jahre	2,2	2,2	2,3	x	x	x	2,2	2,3	2,3
55 bis unter 65 Jahre	2,4	2,5	2,5	x	x	x	2,5	2,6	2,7
Ausländer	5,2	5,2	5,4	x	x	x	5,9	5,8	5,8
abhängige zivile Erwerbspersonen	2,5	2,5	2,5	x	x	x	2,3	2,4	2,4
Unterbeschäftigung ²⁾									
Arbeitslosigkeit im weiteren Sinne	2.344	2.348	2.372	-4	-0,2	164	7,5	4,4	5,7
Unterbeschäftigung im engeren Sinne	2.704	2.700	2.715	4	0,1	192	7,6	5,2	6,8
Unterbeschäftigung (ohne Kurzarbeit)	2.759	2.758	2.769	1	0,0	175	6,8	4,6	5,8
Unterbeschäftigungsquote	2,7	2,7	2,7	x	x	x	2,5	2,6	2,6
Leistungsberechtigte									
Arbeitslosengeld bei Arbeitslosigkeit ²⁾	2.315	2.226	2.166	89	4,0	257	12,5	4,6	3,5

1) Bei Quoten werden die entsprechenden Vorjahreswerte ausgewiesen. Arbeitslosenquoten nach Rechtskreisen sind anteilige Quoten, d.h. aufgrund der jeweils gleichen Basis ergibt sich in Summe die Arbeitslosenquote insgesamt. © Statistik der Bundesagentur für Arbeit

2) Vorläufige, hochgerechnete Werte beim Arbeitslosengeld für die letzten zwei und bei Unterbeschäftigungsdaten für die letzten drei Monate.

Eckwerte des Arbeitsmarktes im Rechtskreis SGB II

Barnim
März 2025

Merkmale	Mrz 2025	Feb 2025	Jan 2025	Veränderung gegenüber					
				Vormonat		Vorjahresmonat ¹⁾			
						Mrz 2024		Feb 2024	Jan 2024
				absolut	in %	absolut	in %	in %	in %
Bestand an Arbeitsuchenden									
Insgesamt	5.379	5.452	5.463	-73	-1,3	-298	-5,2	-4,2	-3,6
Bestand an Arbeitslosen									
Insgesamt	3.512	3.478	3.523	34	1,0	-3	-0,1	-2,4	-0,2
56,8% Männer	1.995	1.975	1.978	20	1,0	21	1,1	-1,5	-0,4
43,2% Frauen	1.517	1.503	1.545	14	0,9	-24	-1,6	-3,5	-
8,3% 15 bis unter 25 Jahre	292	294	300	-2	-0,7	-6	-2,0	1,0	13,6
1,9% dar. 15 bis unter 20 Jahre	67	67	66	-	-	-20	-23,0	-21,2	-
31,6% 50 Jahre und älter	1.111	1.121	1.133	-10	-0,9	-4	-0,4	0,6	-0,2
23,1% dar. 55 Jahre und älter	813	813	820	-	-	3	0,4	-	-0,7
52,0% Langzeitarbeitslose	1.825	1.821	1.844	4	0,2	-40	-2,1	-1,9	-0,6
5,5% Schwerbehinderte Menschen	194	193	190	1	0,5	-5	-2,5	-4,9	-3,1
25,7% Ausländer	904	891	896	13	1,5	78	9,4	4,6	6,8
Zugang an Arbeitslosen									
Insgesamt	498	447	508	51	11,4	73	17,2	-5,1	9,5
dar. aus Erwerbstätigkeit	61	63	77	-2	-3,2	8	15,1	-3,1	11,6
aus Ausbildung/sonst. Maßnahme	171	141	139	30	21,3	30	21,3	-4,1	15,8
seit Jahresbeginn	1.453	955	508	x	x	93	6,8	2,1	9,5
Abgang an Arbeitslosen									
Insgesamt	519	527	475	-8	-1,5	3	0,6	5,8	24,7
dar. in Erwerbstätigkeit	85	84	72	1	1,2	-1	-1,2	16,7	-5,3
in Ausbildung/sonst. Maßnahme	86	123	120	-37	-30,1	-77	-47,2	-20,1	34,8
seit Jahresbeginn	1.521	1.002	475	x	x	126	9,0	14,0	24,7
Arbeitslosenquoten bezogen auf									
alle zivilen Erwerbspersonen	3,4	3,4	3,4	x	x	x	3,5	3,5	3,5
dar. Männer	3,8	3,7	3,7	x	x	x	3,8	3,9	3,8
Frauen	3,1	3,0	3,1	x	x	x	3,2	3,2	3,2
15 bis unter 25 Jahre	3,5	3,5	3,6	x	x	x	3,8	3,7	3,3
15 bis unter 20 Jahre	2,4	2,4	2,4	x	x	x	3,3	3,2	2,5
50 bis unter 65 Jahre	2,7	2,7	2,8	x	x	x	2,7	2,7	2,8
55 bis unter 65 Jahre	2,8	2,8	2,9	x	x	x	2,9	2,9	2,9
Ausländer	14,9	14,7	14,8	x	x	x	16,9	17,4	17,1
abhängige zivile Erwerbspersonen	3,7	3,7	3,8	x	x	x	3,8	3,9	3,8
Unterbeschäftigung ²⁾									
Arbeitslosigkeit im weiteren Sinne	3.670	3.654	3.694	16	0,4	-80	-2,1	-3,8	-2,4
Unterbeschäftigung im engeren Sinne	4.294	4.332	4.354	-38	-0,9	-282	-6,2	-6,4	-5,2
Unterbeschäftigung (ohne Kurzarbeit)	4.302	4.337	4.356	-35	-0,8	-280	-6,1	-6,3	-5,2
Unterbeschäftigungsquote	4,1	4,2	4,2	x	x	x	4,5	4,6	4,5
Leistungsberechtigte ²⁾									
Erwerbsfähige Leistungsberechtigte	6.916	6.970	6.931	-55	-0,8	-283	-3,9	-3,4	-3,8
Nicht Erwerbsfähige Leistungsberechtigte	2.125	2.138	2.149	-13	-0,6	-228	-9,7	-9,4	-9,0
Bedarfsgemeinschaften	5.519	5.527	5.506	-8	-0,1	-184	-3,2	-3,4	-3,6

1) Bei Quoten werden die entsprechenden Vorjahreswerte ausgewiesen. Arbeitslosenquoten nach Rechtskreisen sind anteilige Quoten, d.h. aufgrund der jeweils gleichen Basis ergibt sich in Summe die Arbeitslosenquote insgesamt. © Statistik der Bundesagentur für Arbeit

2) Vorläufige, hochgerechnete Werte für Januar 2025 bis März 2025.

Eckwerte des Arbeitsmarktes

Uckermark

März 2025

Merkmale	Mrz 2025	Feb 2025	Jan 2025	Veränderung gegenüber					
				Vormonat		Vorjahresmonat ¹⁾			
						Mrz 2024		Feb 2024	Jan 2024
				absolut	in %	absolut	in %	in %	in %
Bestand an Arbeitsuchenden									
Insgesamt	9.572	9.807	9.860	-235	-2,4	-94	-1,0	-0,4	0,3
Bestand an Arbeitslosen									
Insgesamt	6.779	7.041	7.011	-262	-3,7	319	4,9	5,6	6,5
53,7% Männer	3.642	3.818	3.840	-176	-4,6	176	5,1	6,6	8,8
46,3% Frauen	3.137	3.223	3.171	-86	-2,7	143	4,8	4,4	3,8
10,3% 15 bis unter 25 Jahre	700	721	707	-21	-2,9	88	14,4	18,8	16,1
2,6% dar. 15 bis unter 20 Jahre	175	186	183	-11	-5,9	-	-	10,1	13,0
37,7% 50 Jahre und älter	2.558	2.686	2.686	-128	-4,8	37	1,5	2,9	3,8
29,0% dar. 55 Jahre und älter	1.964	2.060	2.063	-96	-4,7	28	1,4	3,2	4,1
52,7% Langzeitarbeitslose	3.575	3.601	3.554	-26	-0,7	248	7,5	8,7	8,2
4,7% Schwerbehinderte Menschen	318	329	336	-11	-3,3	-13	-3,9	-0,3	-0,6
18,2% Ausländer	1.235	1.268	1.259	-33	-2,6	154	14,2	13,4	16,7
Zugang an Arbeitslosen									
Insgesamt	761	900	1.020	-139	-15,4	11	1,5	-1,1	-7,4
dar. aus Erwerbstätigkeit	243	293	478	-50	-17,1	-35	-12,6	-18,6	-16,4
aus Ausbildung/sonst. Maßnahme	191	246	204	-55	-22,4	17	9,8	7,0	12,1
seit Jahresbeginn	2.681	1.920	1.020	x	x	-80	-2,9	-4,5	-7,4
Abgang an Arbeitslosen									
Insgesamt	1.010	870	674	140	16,1	40	4,1	5,1	-17,9
dar. in Erwerbstätigkeit	368	227	186	141	62,1	-16	-4,2	-1,7	-29,8
in Ausbildung/sonst. Maßnahme	175	213	119	-38	-17,8	-56	-24,2	9,8	-33,1
seit Jahresbeginn	2.554	1.544	674	x	x	-65	-2,5	-6,4	-17,9
Arbeitslosenquoten bezogen auf									
alle zivilen Erwerbspersonen	11,7	12,2	12,1	x	x	x	11,5	11,9	11,8
dar. Männer	11,9	12,5	12,6	x	x	x	11,7	12,1	12,0
Frauen	11,5	11,8	11,6	x	x	x	11,3	11,7	11,6
15 bis unter 25 Jahre	14,3	14,7	14,4	x	x	x	13,3	13,2	13,2
15 bis unter 20 Jahre	10,5	11,2	11,0	x	x	x	11,5	11,1	10,7
50 bis unter 65 Jahre	10,1	10,7	10,7	x	x	x	10,3	10,7	10,6
55 bis unter 65 Jahre	11,0	11,5	11,6	x	x	x	11,4	11,8	11,7
Ausländer	39,8	40,8	40,5	x	x	x	45,1	46,7	45,0
abhängige zivile Erwerbspersonen	12,7	13,2	13,2	x	x	x	12,6	13,0	12,8
Unterbeschäftigung ²⁾									
Arbeitslosigkeit im weiteren Sinne	7.481	7.747	7.700	-266	-3,4	118	1,6	2,5	2,9
Unterbeschäftigung im engeren Sinne	8.258	8.521	8.488	-263	-3,1	-91	-1,1	0,4	1,2
Unterbeschäftigung (ohne Kurzarbeit)	8.284	8.546	8.513	-262	-3,1	-98	-1,2	0,4	1,2
Unterbeschäftigungsquote	13,9	14,4	14,3	x	x	x	14,6	14,8	14,6
Leistungsberechtigte ²⁾									
Arbeitslosengeld bei Arbeitslosigkeit	1.752	1.923	1.884	-171	-8,9	136	8,4	5,3	7,2
Erwerbsfähige Leistungsberechtigte	8.869	8.827	8.776	42	0,5	138	1,6	1,5	1,6
Nicht Erwerbsfähige Leistungsberechtigte	2.512	2.509	2.459	3	0,1	64	2,6	2,9	1,8
Bedarfsgemeinschaften	7.057	7.048	7.002	9	0,1	82	1,2	1,2	1,2
Gemeldete Arbeitsstellen									
Zugang	204	151	118	53	35,1	21	11,5	-38,1	-30,2
Zugang seit Jahresbeginn	473	269	118	x	x	-123	-20,6	-34,9	-30,2
Bestand	859	809	786	50	6,2	-49	-5,4	-10,9	-2,6

1) Bei Quoten werden die entsprechenden Vorjahreswerte ausgewiesen.

© Statistik der Bundesagentur für Arbeit

2) Vorläufige, hochgerechnete Werte beim Arbeitslosengeld für die letzten zwei und bei Unterbeschäftigungs- und SGB II-Daten für die letzten drei Monate.

Eckwerte des Arbeitsmarktes im Rechtskreis SGB III

Uckermark

März 2025

Merkmale	Mrz 2025	Feb 2025	Jan 2025	Veränderung gegenüber					
				Vormonat		Vorjahresmonat ¹⁾			
						Mrz 2024		Feb 2024	Jan 2024
				absolut	in %	absolut	in %	in %	in %
Bestand an Arbeitsuchenden									
Insgesamt	2.737	2.823	2.874	-86	-3,0	63	2,4	-0,2	1,9
Bestand an Arbeitslosen									
Insgesamt	1.806	1.970	1.965	-164	-8,3	87	5,1	4,1	5,9
55,3% Männer	999	1.106	1.134	-107	-9,7	38	4,0	3,0	6,7
44,7% Frauen	807	864	831	-57	-6,6	49	6,5	5,6	4,8
10,0% 15 bis unter 25 Jahre	180	184	176	-4	-2,2	30	20,0	20,3	29,4
1,4% dar. 15 bis unter 20 Jahre	25	30	32	-5	-16,7	-13	-34,2	-6,3	-
48,0% 50 Jahre und älter	867	961	965	-94	-9,8	10	1,2	1,9	3,8
39,0% dar. 55 Jahre und älter	704	773	775	-69	-8,9	-12	-1,7	0,4	1,2
14,1% Langzeitarbeitslose	254	261	257	-7	-2,7	16	6,7	7,0	10,3
5,2% Schwerbehinderte Menschen	94	102	98	-8	-7,8	-8	-7,8	2,0	-5,8
9,5% Ausländer	171	175	178	-4	-2,3	12	7,5	2,9	5,3
Zugang an Arbeitslosen									
Insgesamt	371	441	561	-70	-15,9	-23	-5,8	-9,8	-16,5
dar. aus Erwerbstätigkeit	195	235	429	-40	-17,0	-20	-9,3	-18,1	-16,0
aus Ausbildung/sonst. Maßnahme	93	135	77	-42	-31,1	-4	-4,1	10,7	-6,1
seit Jahresbeginn	1.373	1.002	561	x	x	-182	-11,7	-13,7	-16,5
Abgang an Arbeitslosen									
Insgesamt	511	424	320	87	20,5	-54	-9,6	-5,6	-20,8
dar. in Erwerbstätigkeit	284	172	140	112	65,1	-32	-10,1	-6,0	-30,3
in Ausbildung/sonst. Maßnahme	90	105	55	-15	-14,3	-14	-13,5	-0,9	-21,4
seit Jahresbeginn	1.255	744	320	x	x	-163	-11,5	-12,8	-20,8
Arbeitslosenquoten bezogen auf									
alle zivilen Erwerbspersonen	3,1	3,4	3,4	x	x	x	3,1	3,4	3,3
dar. Männer	3,3	3,6	3,7	x	x	x	3,3	3,6	3,6
Frauen	2,9	3,2	3,0	x	x	x	2,9	3,1	3,0
15 bis unter 25 Jahre	3,7	3,8	3,6	x	x	x	3,3	3,3	3,0
15 bis unter 20 Jahre	1,5	1,8	1,9	x	x	x	2,5	2,1	2,1
50 bis unter 65 Jahre	3,4	3,8	3,8	x	x	x	3,5	3,9	3,8
55 bis unter 65 Jahre	3,9	4,3	4,3	x	x	x	4,2	4,6	4,5
Ausländer	5,5	5,6	5,7	x	x	x	6,6	7,1	7,1
abhängige zivile Erwerbspersonen	3,4	3,7	3,7	x	x	x	3,3	3,7	3,6
Unterbeschäftigung ²⁾									
Arbeitslosigkeit im weiteren Sinne	1.834	2.003	1.986	-169	-8,4	81	4,6	4,2	5,2
Unterbeschäftigung im engeren Sinne	2.018	2.170	2.157	-152	-7,0	64	3,3	2,9	5,5
Unterbeschäftigung (ohne Kurzarbeit)	2.044	2.195	2.182	-151	-6,9	58	2,9	2,8	5,2
Unterbeschäftigungsquote	3,4	3,7	3,7	x	x	x	3,5	3,7	3,6
Leistungsberechtigte									
Arbeitslosengeld bei Arbeitslosigkeit ²⁾	1.752	1.923	1.884	-171	-8,9	136	8,4	5,3	7,2

1) Bei Quoten werden die entsprechenden Vorjahreswerte ausgewiesen. Arbeitslosenquoten nach Rechtskreisen sind anteilige Quoten, d.h. aufgrund der jeweils gleichen Basis ergibt sich in Summe die Arbeitslosenquote insgesamt. © Statistik der Bundesagentur für Arbeit

2) Vorläufige, hochgerechnete Werte beim Arbeitslosengeld für die letzten zwei und bei Unterbeschäftigungsdaten für die letzten drei Monate.

Eckwerte des Arbeitsmarktes im Rechtskreis SGB II

Uckermark

März 2025

Merkmale	Mrz 2025	Feb 2025	Jan 2025	Veränderung gegenüber					
				Vormonat		Vorjahresmonat ¹⁾			
						Mrz 2024		Feb 2024	Jan 2024
				absolut	in %	absolut	in %	in %	in %
Bestand an Arbeitsuchenden									
Insgesamt	6.835	6.984	6.986	-149	-2,1	-157	-2,2	-0,4	-0,3
Bestand an Arbeitslosen									
Insgesamt	4.973	5.071	5.046	-98	-1,9	232	4,9	6,1	6,7
53,1% Männer	2.643	2.712	2.706	-69	-2,5	138	5,5	8,1	9,7
46,9% Frauen	2.330	2.359	2.340	-29	-1,2	94	4,2	4,0	3,4
10,5% 15 bis unter 25 Jahre	520	537	531	-17	-3,2	58	12,6	18,3	12,3
3,0% dar. 15 bis unter 20 Jahre	150	156	151	-6	-3,8	13	9,5	13,9	16,2
34,0% 50 Jahre und älter	1.691	1.725	1.721	-34	-2,0	27	1,6	3,5	3,8
25,3% dar. 55 Jahre und älter	1.260	1.287	1.288	-27	-2,1	40	3,3	5,0	6,0
66,8% Langzeitarbeitslose	3.321	3.340	3.297	-19	-0,6	232	7,5	8,9	8,1
4,5% Schwerbehinderte Menschen	224	227	238	-3	-1,3	-5	-2,2	-1,3	1,7
21,4% Ausländer	1.064	1.093	1.081	-29	-2,7	142	15,4	15,3	18,8
Zugang an Arbeitslosen									
Insgesamt	390	459	459	-69	-15,0	34	9,6	9,0	7,0
dar. aus Erwerbstätigkeit	48	58	49	-10	-17,2	-15	-23,8	-20,5	-19,7
aus Ausbildung/sonst. Maßnahme	98	111	127	-13	-11,7	21	27,3	2,8	27,0
seit Jahresbeginn	1.308	918	459	x	x	102	8,5	8,0	7,0
Abgang an Arbeitslosen									
Insgesamt	499	446	354	53	11,9	94	23,2	17,7	-15,1
dar. in Erwerbstätigkeit	84	55	46	29	52,7	16	23,5	14,6	-28,1
in Ausbildung/sonst. Maßnahme	85	108	64	-23	-21,3	-42	-33,1	22,7	-40,7
seit Jahresbeginn	1.299	800	354	x	x	98	8,2	0,5	-15,1
Arbeitslosenquoten bezogen auf									
alle zivilen Erwerbspersonen	8,6	8,8	8,7	x	x	x	8,5	8,5	8,4
dar. Männer	8,6	8,9	8,9	x	x	x	8,5	8,5	8,4
Frauen	8,5	8,6	8,5	x	x	x	8,5	8,6	8,6
15 bis unter 25 Jahre	10,6	11,0	10,8	x	x	x	10,0	9,9	10,3
15 bis unter 20 Jahre	9,0	9,4	9,1	x	x	x	9,0	9,0	8,6
50 bis unter 65 Jahre	6,7	6,9	6,9	x	x	x	6,8	6,8	6,8
55 bis unter 65 Jahre	7,1	7,2	7,3	x	x	x	7,2	7,3	7,2
Ausländer	34,2	35,2	34,8	x	x	x	38,5	39,6	38,0
abhängige zivile Erwerbspersonen	9,3	9,5	9,5	x	x	x	9,2	9,3	9,2
Unterbeschäftigung ²⁾									
Arbeitslosigkeit im weiteren Sinne	5.648	5.744	5.714	-96	-1,7	38	0,7	1,9	2,1
Unterbeschäftigung im engeren Sinne	6.241	6.351	6.331	-110	-1,7	-154	-2,4	-0,4	-0,1
Unterbeschäftigung (ohne Kurzarbeit)	6.241	6.351	6.331	-110	-1,7	-155	-2,4	-0,4	-0,2
Unterbeschäftigungsquote	10,5	10,7	10,6	x	x	x	11,1	11,1	11,0
Leistungsberechtigte ²⁾									
Erwerbsfähige Leistungsberechtigte	8.869	8.827	8.776	42	0,5	138	1,6	1,5	1,6
Nicht Erwerbsfähige Leistungsberechtigte	2.512	2.509	2.459	3	0,1	64	2,6	2,9	1,8
Bedarfsgemeinschaften	7.057	7.048	7.002	9	0,1	82	1,2	1,2	1,2

1) Bei Quoten werden die entsprechenden Vorjahreswerte ausgewiesen. Arbeitslosenquoten nach Rechtskreisen sind anteilige Quoten, d.h. aufgrund der jeweils gleichen Basis ergibt sich in Summe die Arbeitslosenquote insgesamt. © Statistik der Bundesagentur für Arbeit

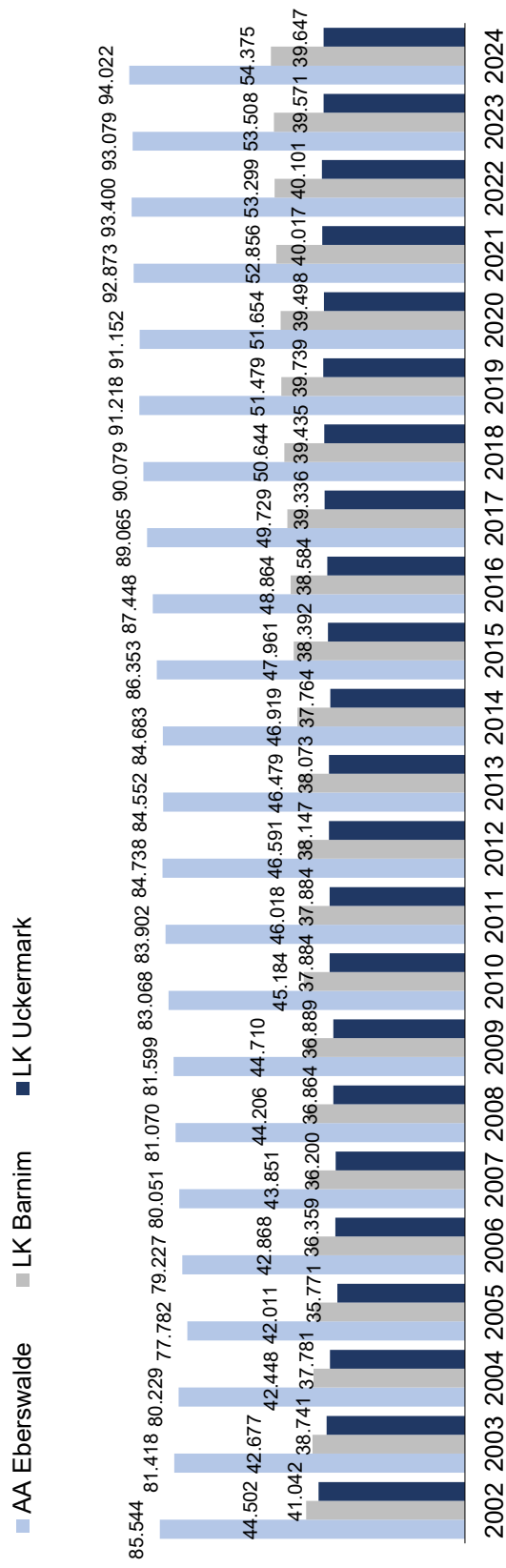
2) Vorläufige, hochgerechnete Werte für Januar 2025 bis März 2025.



Sozialversicherungspflichtig Beschäftigte am Arbeitsort¹⁾

Agentur für Arbeit Eberswalde

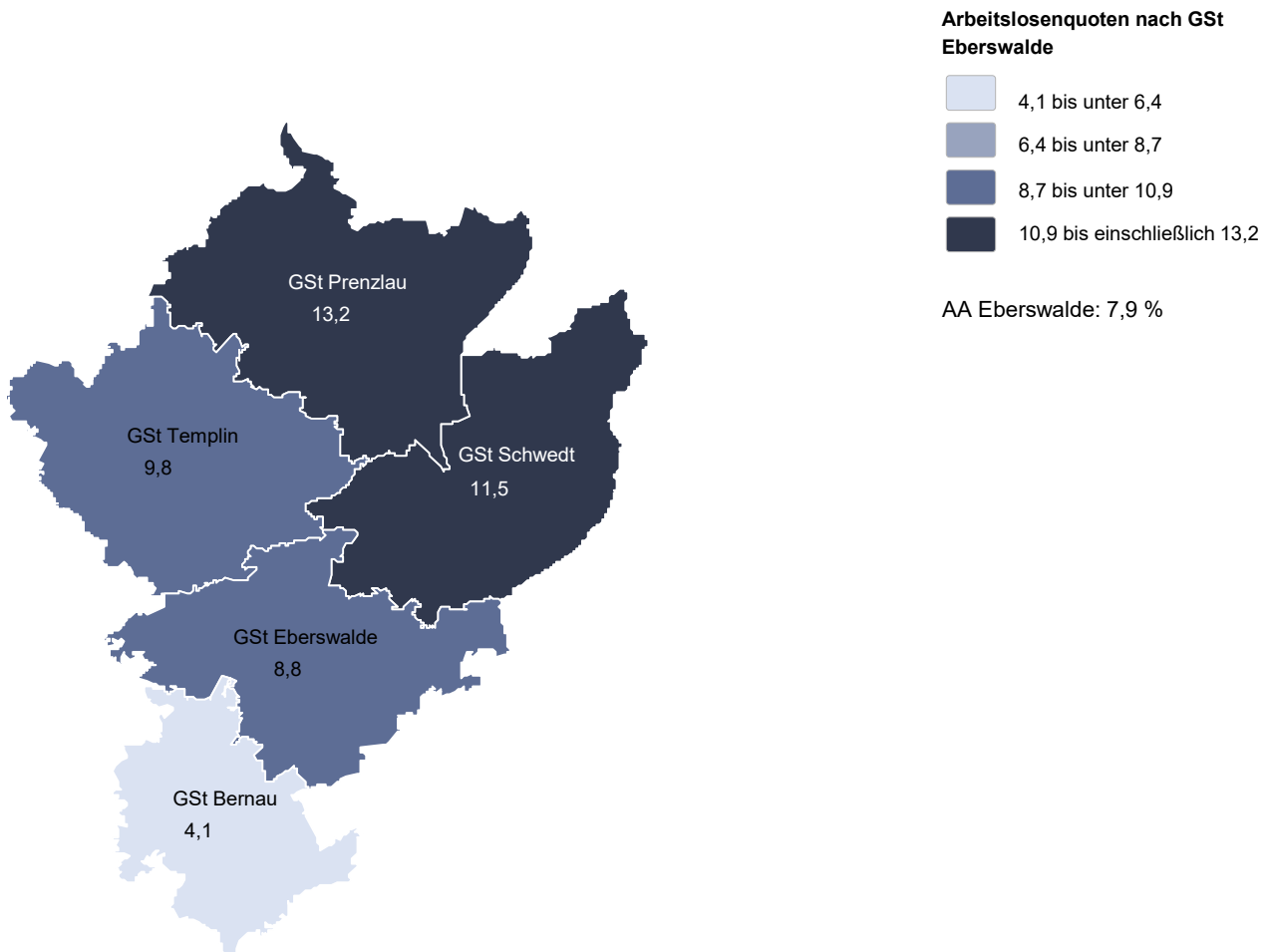
Stichtag: jeweils 30. September



1) Im Dezember 2023 erfolgte eine partielle Revision der Wohn- und Arbeitsortangaben in der Beschäftigungsstatistik, siehe methodischer Hinweis.

Bestand an Arbeitslosen und Arbeitslosenquoten (bezogen auf alle zivilen Erwerbspersonen)

Agentur für Arbeit Eberswalde nach Geschäftsstellenbezirken
März 2025



Agenturbezirk nach Geschäftsstellenbezirken	Bestand an Arbeits- losen	Veränderung gegenüber				Arbeitslosenquote		
		Vormonat		Vorjahresmonat		in %	Veränderung gegenüber ... in %-Punkten	
		absolut	in %	absolut	in %		Vormonat	Vorjahresmonat
	1	2	3	4	5	6	7	8
AA Eberswalde	12.605	- 232	- 1,8	475	3,9	7,9	- 0,1	0,1
GSt Eberswalde	3.085	24	0,8	12	0,4	8,8	0,1	- 0,1
GSt Bernau	2.741	6	0,2	144	5,5	4,1	-	0,2
GSt Prenzlau	2.394	- 74	- 3,0	154	6,9	13,2	- 0,4	0,7
GSt Schwedt	3.176	- 123	- 3,7	186	6,2	11,5	- 0,5	- 0,1
GSt Templin	1.209	- 65	- 5,1	- 21	- 1,7	9,8	- 0,5	- 0,2

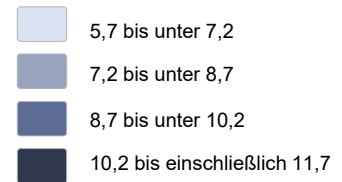
Erstellungsdatum: 19.03.2025, Statistik-Service Ost, Auftragsnummer 155520

© Statistik der Bundesagentur für Arbeit

Bestand an Arbeitslosen und Arbeitslosenquoten (bezogen auf alle zivilen Erwerbspersonen)

Agentur für Arbeit Eberswalde nach Kreisen
März 2025

Arbeitslosenquoten nach Kreisen Eberswalde



AA Eberswalde: 7,9 %



Agenturbezirk nach Kreisen	Bestand an Arbeits- losen	Veränderung gegenüber				Arbeitslosenquote		
		Vormonat		Vorjahresmonat		in %	Veränderung gegenüber ... in %-Punkten	
		absolut	in %	absolut	in %		Vormonat	Vorjahresmonat
	1	2	3	4	5	6	7	8
AA Eberswalde	12.605	- 232	- 1,8	475	3,9	7,9	- 0,1	0,1
Barnim	5.826	30	0,5	156	2,8	5,7	-	0,1
Uckermark	6.779	- 262	- 3,7	319	4,9	11,7	- 0,5	0,2

Erstellungsdatum: 19.03.2025, Statistik-Service Ost, Auftragsnummer 155520

© Statistik der Bundesagentur für Arbeit