

Arbeitsmarkt in Zahlen

Sperrfrist: 31.03.2026, 09:55 Uhr



Pressematerial
Agentur für Arbeit Eberswalde
März 2026



Bundesagentur für Arbeit
Statistik

Bestand an Arbeitslosen nach Rechtskreisen

 Agenturbezirk Eberswalde und zugehörige Landkreise
 März 2026

| Merkmal | Agenturbezirk Eberswalde | | | | | | davon Landkreise | | | | | | | | | | | |
|---------------------------|--------------------------|----------------------|---------------------|-----------|----------------------|---------------------|------------------|----------------------|---------------------|-----------|----------------------|---------------------|-----------|----------------------|---------------------|-----------|----------------------|---------------------|
| | 1 | | 2 | | 3 | | 4 | | 5 | | 6 | | 7 | | 8 | | 9 | |
| | Insgesamt | Veränderung Vormonat | Veränderung Vorjahr | Insgesamt | Veränderung Vormonat | Veränderung Vorjahr | Insgesamt | Veränderung Vormonat | Veränderung Vorjahr | Insgesamt | Veränderung Vormonat | Veränderung Vorjahr | Insgesamt | Veränderung Vormonat | Veränderung Vorjahr | Insgesamt | Veränderung Vormonat | Veränderung Vorjahr |
| SGB III und SGB II | 12.610 | - 259 | - 188 | 6.081 | 43 | 255 | 6.529 | - 302 | - 250 | | | | | | | | | |
| dar. Frauen | 5.461 | - 115 | - 188 | 2.520 | - | 8 | 2.941 | - 115 | - 196 | | | | | | | | | |
| 15 bis unter 25 Jahre | 1.315 | - 6 | 28 | 659 | 23 | 72 | 656 | - 29 | - 44 | | | | | | | | | |
| 15 bis unter 20 Jahre | 311 | - 11 | - 10 | 142 | - | - 4 | 169 | - 11 | - 6 | | | | | | | | | |
| 50 Jahre und älter | 4.562 | - 146 | 10 | 2.060 | 3 | 66 | 2.502 | - 149 | - 56 | | | | | | | | | |
| 55 Jahre und älter | 3.528 | - 87 | 65 | 1.546 | 19 | 47 | 1.982 | - 106 | 18 | | | | | | | | | |
| SGB III | 4.485 | - 105 | 365 | 2.698 | 66 | 384 | 1.787 | - 171 | - 19 | | | | | | | | | |
| dar. Frauen | 1.847 | - 43 | 45 | 1.109 | 3 | 114 | 738 | - 46 | - 69 | | | | | | | | | |
| 15 bis unter 25 Jahre | 510 | - 4 | 35 | 332 | 20 | 37 | 178 | - 24 | - 2 | | | | | | | | | |
| 15 bis unter 20 Jahre | 110 | 7 | 6 | 65 | 6 | - 14 | 45 | 1 | 20 | | | | | | | | | |
| 50 Jahre und älter | 1.882 | - 77 | 132 | 1.011 | 16 | 128 | 871 | - 93 | 4 | | | | | | | | | |
| 55 Jahre und älter | 1.536 | - 46 | 146 | 809 | 29 | 123 | 727 | - 75 | 23 | | | | | | | | | |
| SGB II | 8.125 | - 154 | - 360 | 3.383 | - 23 | - 129 | 4.742 | - 131 | - 231 | | | | | | | | | |
| dar. Frauen | 3.614 | - 72 | - 233 | 1.411 | - 3 | - 106 | 2.203 | - 69 | - 127 | | | | | | | | | |
| 15 bis unter 25 Jahre | 805 | - 2 | - 7 | 327 | 3 | 35 | 478 | - 5 | - 42 | | | | | | | | | |
| 15 bis unter 20 Jahre | 201 | - 18 | - 16 | 77 | - 6 | 10 | 124 | - 12 | - 26 | | | | | | | | | |
| 50 Jahre und älter | 2.680 | - 69 | - 122 | 1.049 | - 13 | - 62 | 1.631 | - 56 | - 60 | | | | | | | | | |
| 55 Jahre und älter | 1.982 | - 41 | - 81 | 737 | - 10 | - 76 | 1.255 | - 31 | - 5 | | | | | | | | | |

Erstellungsdatum: 19.03.2026, Statistik-Service Ost, Auftragsnummer 21614

Sie können Informationen speichern, (auch auszugsweise) mit Quellenangabe weitergeben, vervielfältigen und verbreiten. Die Inhalte dürfen nicht verändert oder verfälscht werden.

Eigene Berechnungen sind erlaubt, jedoch als solche kenntlich zu machen.

Im Falle einer Zugänglichmachung im Internet soll dies in Form einer Verlinkung auf die Homepage der Statistik der Bundesagentur für Arbeit erfolgen.

Die Nutzung der Inhalte für gewerbliche Zwecke, ausgenommen Presse, Rundfunk und Fernsehen und wissenschaftliche Publikationen, bedarf der Genehmigung durch die Statistik der Bundesagentur für Arbeit.

© Statistik der Bundesagentur für Arbeit

Eckwerte des Arbeitsmarktes

 Agentur für Arbeit Eberswalde
 März 2026

| Merkmale | Mrz 2026 | Feb 2026 | Jan 2026 | Veränderung gegenüber | | | | | |
|--|----------|----------|----------|-----------------------|------|------------------------------|-------|----------|----------|
| | | | | Vormonat | | Vorjahresmonat ¹⁾ | | | |
| | | | | | | Mrz 2025 | | Feb 2025 | Jan 2025 |
| | | | | absolut | in % | absolut | in % | in % | in % |
| Bestand an Arbeitssuchenden | | | | | | | | | |
| Insgesamt | 18.416 | 18.648 | 18.481 | -232 | -1,2 | -231 | -1,2 | -1,4 | -2,9 |
| Bestand an Arbeitslosen | | | | | | | | | |
| Insgesamt | 12.610 | 12.869 | 12.948 | -259 | -2,0 | 5 | 0,0 | 0,2 | 0,6 |
| 56,7% Männer | 7.149 | 7.293 | 7.275 | -144 | -2,0 | 193 | 2,8 | 2,5 | 1,5 |
| 43,3% Frauen | 5.461 | 5.576 | 5.673 | -115 | -2,1 | -188 | -3,3 | -2,5 | -0,5 |
| 10,4% 15 bis unter 25 Jahre | 1.315 | 1.321 | 1.312 | -6 | -0,5 | 28 | 2,2 | 2,0 | 2,9 |
| 2,5% dar. 15 bis unter 20 Jahre | 311 | 322 | 335 | -11 | -3,4 | -10 | -3,1 | 0,9 | 5,7 |
| 36,2% 50 Jahre und älter | 4.562 | 4.708 | 4.701 | -146 | -3,1 | 10 | 0,2 | 0,2 | -0,6 |
| 28,0% dar. 55 Jahre und älter | 3.528 | 3.615 | 3.624 | -87 | -2,4 | 65 | 1,9 | 1,5 | 1,1 |
| 43,8% Langzeitarbeitslose | 5.522 | 5.635 | 5.660 | -113 | -2,0 | -89 | -1,6 | 0,2 | 1,0 |
| 5,0% Schwerbehinderte Menschen | 633 | 657 | 660 | -24 | -3,7 | -2 | -0,3 | 3,3 | 3,1 |
| 20,2% Ausländer | 2.548 | 2.513 | 2.553 | 35 | 1,4 | 94 | 3,8 | 1,5 | 2,9 |
| Zugang an Arbeitslosen | | | | | | | | | |
| Insgesamt | 2.166 | 1.912 | 2.471 | 254 | 13,3 | 259 | 13,6 | -3,1 | 7,8 |
| dar. aus Erwerbstätigkeit | 833 | 651 | 1.228 | 182 | 28,0 | 157 | 23,2 | -5,5 | 10,7 |
| aus Ausbildung/sonst. Maßnahme | 469 | 475 | 473 | -6 | -1,3 | -33 | -6,6 | -14,7 | 8,5 |
| seit Jahresbeginn | 6.549 | 4.383 | 2.471 | x | x | 376 | 6,1 | 2,7 | 7,8 |
| Abgang an Arbeitslosen | | | | | | | | | |
| Insgesamt | 2.418 | 1.989 | 1.698 | 429 | 21,6 | 278 | 13,0 | -0,3 | 6,8 |
| dar. in Erwerbstätigkeit | 778 | 561 | 552 | 217 | 38,7 | 5 | 0,6 | -6,3 | 19,5 |
| in Ausbildung/sonst. Maßnahme | 515 | 446 | 305 | 69 | 15,5 | 140 | 37,3 | -4,9 | -6,2 |
| seit Jahresbeginn | 6.105 | 3.687 | 1.698 | x | x | 380 | 6,6 | 2,8 | 6,8 |
| Arbeitslosenquoten bezogen auf | | | | | | | | | |
| alle zivilen Erwerbspersonen | 7,8 | 8,0 | 8,0 | x | x | x | 7,9 | 8,0 | 8,0 |
| dar. Männer | 8,5 | 8,7 | 8,7 | x | x | x | 8,3 | 8,5 | 8,6 |
| Frauen | 7,1 | 7,2 | 7,4 | x | x | x | 7,3 | 7,4 | 7,4 |
| 15 bis unter 25 Jahre | 9,5 | 9,6 | 9,5 | x | x | x | 9,7 | 9,7 | 9,6 |
| 15 bis unter 20 Jahre | 6,8 | 7,0 | 7,3 | x | x | x | 7,2 | 7,1 | 7,1 |
| 50 bis unter 65 Jahre | 7,0 | 7,3 | 7,2 | x | x | x | 6,9 | 7,1 | 7,2 |
| 55 bis unter 65 Jahre | 7,6 | 7,8 | 7,8 | x | x | x | 7,5 | 7,7 | 7,8 |
| Ausländer | 24,8 | 24,4 | 24,8 | x | x | x | 26,8 | 27,0 | 27,1 |
| abhängige zivile Erwerbspersonen | 8,5 | 8,7 | 8,8 | x | x | x | 8,6 | 8,7 | 8,8 |
| Unterbeschäftigung²⁾ | | | | | | | | | |
| Arbeitslosigkeit im weiteren Sinne | 13.370 | 13.622 | 13.692 | -252 | -1,8 | -101 | -0,7 | -0,8 | -0,5 |
| Unterbeschäftigung im engeren Sinne | 14.950 | 15.111 | 15.100 | -161 | -1,1 | -287 | -1,9 | -2,8 | -3,0 |
| Unterbeschäftigung (ohne Kurzarbeit) | 15.012 | 15.180 | 15.166 | -168 | -1,1 | -307 | -2,0 | -2,9 | -3,0 |
| Unterbeschäftigungsquote | 9,2 | 9,3 | 9,3 | x | x | x | 9,4 | 9,6 | 9,6 |
| Leistungsberechtigte²⁾ | | | | | | | | | |
| Arbeitslosengeld bei Arbeitslosigkeit | 4.047 | 4.358 | 4.269 | -311 | -7,1 | 138 | 3,5 | 6,1 | 5,4 |
| Erwerbsfähige Leistungsberechtigte | 14.859 | 14.968 | 14.921 | -109 | -0,7 | -903 | -5,7 | -5,3 | -4,9 |
| Nicht Erwerbsfähige Leistungsberechtigte | 4.223 | 4.263 | 4.233 | -40 | -0,9 | -326 | -7,2 | -7,0 | -7,6 |
| Bedarfsgemeinschaften | 11.864 | 11.975 | 11.947 | -111 | -0,9 | -700 | -5,6 | -4,9 | -4,4 |
| Gemeldete Arbeitsstellen | | | | | | | | | |
| Zugang | 526 | 506 | 386 | 20 | 4,0 | -50 | -8,7 | 22,2 | 50,8 |
| Zugang seit Jahresbeginn | 1.418 | 892 | 386 | x | x | 172 | 13,8 | 33,1 | 50,8 |
| Bestand | 1.947 | 1.939 | 1.970 | 8 | 0,4 | -413 | -17,5 | -13,0 | -11,6 |

1) Bei Quoten werden die entsprechenden Vorjahreswerte ausgewiesen.

© Statistik der Bundesagentur für Arbeit

2) Arbeitslosengeld/Grundsicherung: vorläufig hochgerechnet für die letzten zwei/drei Monate; Unterbeschäftigung vorläufig für die letzten drei Monate.

Eckwerte des Arbeitsmarktes im Rechtskreis SGB III

 Agentur für Arbeit Eberswalde
 März 2026

| Merkmale | Mrz 2026 | Feb 2026 | Jan 2026 | Veränderung gegenüber | | | | | |
|---|----------|----------|----------|-----------------------|------|------------------------------|------|----------|----------|
| | | | | Vormonat | | Vorjahresmonat ¹⁾ | | | |
| | | | | | | Mrz 2025 | | Feb 2025 | Jan 2025 |
| | | | | absolut | in % | absolut | in % | in % | in % |
| Bestand an Arbeitsuchenden | | | | | | | | | |
| Insgesamt | 6.909 | 7.025 | 6.849 | -116 | -1,7 | 476 | 7,4 | 8,4 | 4,1 |
| Bestand an Arbeitslosen | | | | | | | | | |
| Insgesamt | 4.485 | 4.590 | 4.629 | -105 | -2,3 | 365 | 8,9 | 7,0 | 7,6 |
| 58,8% Männer | 2.638 | 2.700 | 2.718 | -62 | -2,3 | 320 | 13,8 | 11,1 | 9,5 |
| 41,2% Frauen | 1.847 | 1.890 | 1.911 | -43 | -2,3 | 45 | 2,5 | 1,7 | 5,1 |
| 11,4% 15 bis unter 25 Jahre | 510 | 514 | 517 | -4 | -0,8 | 35 | 7,4 | 10,8 | 16,4 |
| 2,5% dar. 15 bis unter 20 Jahre | 110 | 103 | 114 | 7 | 6,8 | 6 | 5,8 | 7,3 | 14,0 |
| 42,0% 50 Jahre und älter | 1.882 | 1.959 | 1.934 | -77 | -3,9 | 132 | 7,5 | 5,7 | 3,3 |
| 34,2% dar. 55 Jahre und älter | 1.536 | 1.582 | 1.570 | -46 | -2,9 | 146 | 10,5 | 8,4 | 6,4 |
| 11,1% Langzeitarbeitslose | 498 | 503 | 513 | -5 | -1,0 | 33 | 7,1 | 8,2 | 11,0 |
| 5,2% Schwerbehinderte Menschen | 231 | 245 | 248 | -14 | -5,7 | 14 | 6,5 | 13,4 | 17,0 |
| 14,6% Ausländer | 655 | 590 | 615 | 65 | 11,0 | 169 | 34,8 | 20,2 | 21,8 |
| Zugang an Arbeitslosen | | | | | | | | | |
| Insgesamt | 1.190 | 1.016 | 1.416 | 174 | 17,1 | 171 | 16,8 | -4,8 | 6,8 |
| dar. aus Erwerbstätigkeit | 700 | 553 | 1.020 | 147 | 26,6 | 133 | 23,5 | -2,6 | 3,8 |
| aus Ausbildung/sonst. Maßnahme | 251 | 243 | 188 | 8 | 3,3 | 18 | 7,7 | -20,3 | 10,6 |
| seit Jahresbeginn | 3.622 | 2.432 | 1.416 | x | x | 210 | 6,2 | 1,6 | 6,8 |
| Abgang an Arbeitslosen | | | | | | | | | |
| Insgesamt | 1.248 | 1.001 | 887 | 247 | 24,7 | 126 | 11,2 | -2,1 | 16,6 |
| dar. in Erwerbstätigkeit | 618 | 428 | 422 | 190 | 44,4 | 14 | 2,3 | -7,0 | 22,7 |
| in Ausbildung/sonst. Maßnahme | 244 | 207 | 131 | 37 | 17,9 | 40 | 19,6 | -13,0 | -7,1 |
| seit Jahresbeginn | 3.136 | 1.888 | 887 | x | x | 231 | 8,0 | 5,9 | 16,6 |
| Arbeitslosenquoten bezogen auf | | | | | | | | | |
| alle zivilen Erwerbspersonen | 2,8 | 2,9 | 2,9 | x | x | x | 2,6 | 2,7 | 2,7 |
| dar. Männer | 3,1 | 3,2 | 3,2 | x | x | x | 2,8 | 2,9 | 3,0 |
| Frauen | 2,4 | 2,5 | 2,5 | x | x | x | 2,3 | 2,4 | 2,4 |
| 15 bis unter 25 Jahre | 3,7 | 3,7 | 3,7 | x | x | x | 3,6 | 3,5 | 3,3 |
| 15 bis unter 20 Jahre | 2,4 | 2,3 | 2,5 | x | x | x | 2,3 | 2,2 | 2,2 |
| 50 bis unter 65 Jahre | 2,9 | 3,0 | 3,0 | x | x | x | 2,7 | 2,8 | 2,9 |
| 55 bis unter 65 Jahre | 3,4 | 3,5 | 3,5 | x | x | x | 3,0 | 3,2 | 3,2 |
| Ausländer | 6,4 | 5,7 | 6,0 | x | x | x | 5,3 | 5,4 | 5,5 |
| abhängige zivile Erwerbspersonen | 3,0 | 3,1 | 3,1 | x | x | x | 2,8 | 2,9 | 2,9 |
| Unterbeschäftigung²⁾ | | | | | | | | | |
| Arbeitslosigkeit im weiteren Sinne | 4.533 | 4.636 | 4.656 | -103 | -2,2 | 365 | 8,8 | 6,7 | 6,8 |
| Unterbeschäftigung im engeren Sinne | 5.033 | 5.126 | 5.122 | -93 | -1,8 | 356 | 7,6 | 5,6 | 5,2 |
| Unterbeschäftigung (ohne Kurzarbeit) | 5.092 | 5.192 | 5.184 | -100 | -1,9 | 339 | 7,1 | 5,3 | 4,8 |
| Unterbeschäftigungsquote | 3,1 | 3,2 | 3,2 | x | x | x | 2,9 | 3,0 | 3,0 |
| Leistungsberechtigte | | | | | | | | | |
| Arbeitslosengeld bei Arbeitslosigkeit ²⁾ | 4.047 | 4.358 | 4.269 | -311 | -7,1 | 138 | 3,5 | 6,1 | 5,4 |

 1) Bei Quoten werden die entsprechenden Vorjahreswerte ausgewiesen. Arbeitslosenquoten nach © Statistik der Bundesagentur für Arbeit
 Rechtskreisen sind anteilige Quoten, d.h. aufgrund der jeweils gleichen Basis ergibt sich in Summe die Arbeitslosenquote insgesamt.

2) Arbeitslosengeld mit vorläufigen, hochgerechneten Daten für die letzten zwei und Unterbeschäftigung mit vorläufigen Daten für die letzten drei Monate.

Eckwerte des Arbeitsmarktes im Rechtskreis SGB II

Agentur für Arbeit Eberswalde
März 2026

| Merkmale | Mrz 2026 | Feb 2026 | Jan 2026 | Veränderung gegenüber | | | | | |
|--|----------|----------|----------|-----------------------|------|------------------------------|-------|----------|----------|
| | | | | Vormonat | | Vorjahresmonat ¹⁾ | | | |
| | | | | | | Mrz 2025 | | Feb 2025 | Jan 2025 |
| | | | | absolut | in % | absolut | in % | in % | in % |
| Bestand an Arbeitsuchenden | | | | | | | | | |
| Insgesamt | 11.507 | 11.623 | 11.632 | -116 | -1,0 | -707 | -5,8 | -6,5 | -6,6 |
| Bestand an Arbeitslosen | | | | | | | | | |
| Insgesamt | 8.125 | 8.279 | 8.319 | -154 | -1,9 | -360 | -4,2 | -3,2 | -2,9 |
| 55,5% Männer | 4.511 | 4.593 | 4.557 | -82 | -1,8 | -127 | -2,7 | -2,0 | -2,7 |
| 44,5% Frauen | 3.614 | 3.686 | 3.762 | -72 | -2,0 | -233 | -6,1 | -4,6 | -3,2 |
| 9,9% 15 bis unter 25 Jahre | 805 | 807 | 795 | -2 | -0,2 | -7 | -0,9 | -2,9 | -4,3 |
| 2,5% dar. 15 bis unter 20 Jahre | 201 | 219 | 221 | -18 | -8,2 | -16 | -7,4 | -1,8 | 1,8 |
| 33,0% 50 Jahre und älter | 2.680 | 2.749 | 2.767 | -69 | -2,5 | -122 | -4,4 | -3,4 | -3,0 |
| 24,5% dar. 55 Jahre und älter | 1.992 | 2.033 | 2.054 | -41 | -2,0 | -81 | -3,9 | -3,2 | -2,6 |
| 61,8% Langzeitarbeitslose | 5.024 | 5.132 | 5.147 | -108 | -2,1 | -122 | -2,4 | -0,6 | 0,1 |
| 4,9% Schwerbehinderte Menschen | 402 | 412 | 412 | -10 | -2,4 | -16 | -3,8 | -1,9 | -3,7 |
| 23,3% Ausländer | 1.893 | 1.923 | 1.938 | -30 | -1,6 | -75 | -3,8 | -3,1 | -2,0 |
| Zugang an Arbeitslosen | | | | | | | | | |
| Insgesamt | 976 | 896 | 1.055 | 80 | 8,9 | 88 | 9,9 | -1,1 | 9,1 |
| dar. aus Erwerbstätigkeit | 133 | 98 | 208 | 35 | 35,7 | 24 | 22,0 | -19,0 | 65,1 |
| aus Ausbildung/sonst. Maßnahme | 218 | 232 | 285 | -14 | -6,0 | -51 | -19,0 | -7,9 | 7,1 |
| seit Jahresbeginn | 2.927 | 1.951 | 1.055 | x | x | 166 | 6,0 | 4,2 | 9,1 |
| Abgang an Arbeitslosen | | | | | | | | | |
| Insgesamt | 1.170 | 988 | 811 | 182 | 18,4 | 152 | 14,9 | 1,5 | -2,2 |
| dar. in Erwerbstätigkeit | 160 | 133 | 130 | 27 | 20,3 | -9 | -5,3 | -4,3 | 10,2 |
| in Ausbildung/sonst. Maßnahme | 271 | 239 | 174 | 32 | 13,4 | 100 | 58,5 | 3,5 | -5,4 |
| seit Jahresbeginn | 2.969 | 1.799 | 811 | x | x | 149 | 5,3 | -0,2 | -2,2 |
| Arbeitslosenquoten bezogen auf | | | | | | | | | |
| alle zivilen Erwerbspersonen | 5,0 | 5,1 | 5,2 | x | x | x | 5,3 | 5,3 | 5,3 |
| dar. Männer | 5,4 | 5,5 | 5,4 | x | x | x | 5,6 | 5,6 | 5,6 |
| Frauen | 4,7 | 4,8 | 4,9 | x | x | x | 5,0 | 5,0 | 5,0 |
| 15 bis unter 25 Jahre | 5,8 | 5,8 | 5,8 | x | x | x | 6,1 | 6,2 | 6,2 |
| 15 bis unter 20 Jahre | 4,4 | 4,8 | 4,8 | x | x | x | 4,9 | 5,0 | 4,9 |
| 50 bis unter 65 Jahre | 4,1 | 4,2 | 4,2 | x | x | x | 4,2 | 4,3 | 4,4 |
| 55 bis unter 65 Jahre | 4,3 | 4,4 | 4,4 | x | x | x | 4,5 | 4,5 | 4,6 |
| Ausländer | 18,4 | 18,7 | 18,8 | x | x | x | 21,5 | 21,7 | 21,6 |
| abhängige zivile Erwerbspersonen | 5,5 | 5,6 | 5,6 | x | x | x | 5,8 | 5,8 | 5,8 |
| Unterbeschäftigung²⁾ | | | | | | | | | |
| Arbeitslosigkeit im weiteren Sinne | 8.837 | 8.986 | 9.036 | -149 | -1,7 | -466 | -5,0 | -4,3 | -3,9 |
| Unterbeschäftigung im engeren Sinne | 9.917 | 9.985 | 9.978 | -68 | -0,7 | -643 | -6,1 | -6,6 | -6,7 |
| Unterbeschäftigung (ohne Kurzarbeit) | 9.920 | 9.988 | 9.982 | -68 | -0,7 | -646 | -6,1 | -6,6 | -6,6 |
| Unterbeschäftigungsquote | 6,1 | 6,1 | 6,1 | x | x | x | 6,5 | 6,5 | 6,5 |
| Leistungsberechtigte²⁾ | | | | | | | | | |
| Erwerbsfähige Leistungsberechtigte | 14.859 | 14.968 | 14.921 | -109 | -0,7 | -903 | -5,7 | -5,3 | -4,9 |
| Nicht Erwerbsfähige Leistungsberechtigte | 4.223 | 4.263 | 4.233 | -40 | -0,9 | -326 | -7,2 | -7,0 | -7,6 |
| Bedarfsgemeinschaften | 11.864 | 11.975 | 11.947 | -111 | -0,9 | -700 | -5,6 | -4,9 | -4,4 |

1) Bei Quoten werden die entsprechenden Vorjahreswerte ausgewiesen. Arbeitslosenquoten nach Rechtskreisen sind anteilige Quoten, d.h. aufgrund der jeweils gleichen Basis ergibt sich in Summe die Arbeitslosenquote insgesamt. © Statistik der Bundesagentur für Arbeit

2) Von Januar 2026 bis März 2026 vorläufige hochgerechnete Grundsicherungsdaten und vorläufige Unterbeschäftigungsdaten.

Eckwerte des Arbeitsmarktes

Barnim
März 2026

| Merkmale | Mrz 2026 | Feb 2026 | Jan 2026 | Veränderung gegenüber | | | | | |
|--|----------|----------|----------|-----------------------|------|------------------------------|-------|----------|----------|
| | | | | Vormonat | | Vorjahresmonat ¹⁾ | | | |
| | | | | | | Mrz 2025 | | Feb 2025 | Jan 2025 |
| | | | | absolut | in % | absolut | in % | in % | in % |
| Bestand an Arbeitsuchenden | | | | | | | | | |
| Insgesamt | 9.302 | 9.361 | 9.167 | -59 | -0,6 | 227 | 2,5 | 2,7 | -0,0 |
| Bestand an Arbeitslosen | | | | | | | | | |
| Insgesamt | 6.081 | 6.038 | 6.065 | 43 | 0,7 | 255 | 4,4 | 4,2 | 3,5 |
| 58,6% Männer | 3.561 | 3.518 | 3.523 | 43 | 1,2 | 247 | 7,5 | 6,6 | 5,9 |
| 41,4% Frauen | 2.520 | 2.520 | 2.542 | - | - | 8 | 0,3 | 0,9 | 0,4 |
| 10,8% 15 bis unter 25 Jahre | 659 | 636 | 619 | 23 | 3,6 | 72 | 12,3 | 10,8 | 9,0 |
| 2,3% dar. 15 bis unter 20 Jahre | 142 | 142 | 144 | - | - | -4 | -2,7 | 6,8 | 7,5 |
| 33,9% 50 Jahre und älter | 2.060 | 2.057 | 2.057 | 3 | 0,1 | 66 | 3,3 | 2,2 | 0,8 |
| 25,4% dar. 55 Jahre und älter | 1.546 | 1.527 | 1.545 | 19 | 1,2 | 47 | 3,1 | 1,8 | 1,6 |
| 32,7% Langzeitarbeitslose | 1.990 | 2.010 | 2.045 | -20 | -1,0 | -46 | -2,3 | -0,7 | -0,2 |
| 5,1% Schwerbehinderte Menschen | 310 | 321 | 329 | -11 | -3,4 | -7 | -2,2 | 4,6 | 8,2 |
| 22,1% Ausländer | 1.343 | 1.256 | 1.289 | 87 | 6,9 | 124 | 10,2 | 4,1 | 5,4 |
| Zugang an Arbeitslosen | | | | | | | | | |
| Insgesamt | 1.238 | 1.075 | 1.334 | 163 | 15,2 | 92 | 8,0 | 0,2 | 4,8 |
| dar. aus Erwerbstätigkeit | 533 | 385 | 658 | 148 | 38,4 | 100 | 23,1 | -2,8 | 4,3 |
| aus Ausbildung/sonst. Maßnahme | 265 | 250 | 257 | 15 | 6,0 | -46 | -14,8 | -19,6 | 10,8 |
| seit Jahresbeginn | 3.647 | 2.409 | 1.334 | x | x | 155 | 4,4 | 2,7 | 4,8 |
| Abgang an Arbeitslosen | | | | | | | | | |
| Insgesamt | 1.184 | 1.095 | 982 | 89 | 8,1 | 54 | 4,8 | -2,7 | 7,2 |
| dar. in Erwerbstätigkeit | 396 | 340 | 357 | 56 | 16,5 | -9 | -2,2 | -8,6 | 29,3 |
| in Ausbildung/sonst. Maßnahme | 256 | 222 | 179 | 34 | 15,3 | 56 | 28,0 | -13,3 | -13,1 |
| seit Jahresbeginn | 3.261 | 2.077 | 982 | x | x | 90 | 2,8 | 1,8 | 7,2 |
| Arbeitslosenquoten bezogen auf | | | | | | | | | |
| alle zivilen Erwerbspersonen | 5,9 | 5,8 | 5,9 | x | x | x | 5,7 | 5,7 | 5,7 |
| dar. Männer | 6,7 | 6,6 | 6,6 | x | x | x | 6,3 | 6,2 | 6,3 |
| Frauen | 5,1 | 5,1 | 5,1 | x | x | x | 5,1 | 5,0 | 5,1 |
| 15 bis unter 25 Jahre | 7,5 | 7,3 | 7,1 | x | x | x | 7,0 | 6,8 | 6,8 |
| 15 bis unter 20 Jahre | 4,9 | 4,9 | 4,9 | x | x | x | 5,2 | 4,7 | 4,8 |
| 50 bis unter 65 Jahre | 5,1 | 5,1 | 5,1 | x | x | x | 4,9 | 4,9 | 5,0 |
| 55 bis unter 65 Jahre | 5,4 | 5,4 | 5,4 | x | x | x | 5,3 | 5,3 | 5,4 |
| Ausländer | 20,0 | 18,7 | 19,2 | x | x | x | 20,1 | 19,9 | 20,2 |
| abhängige zivile Erwerbspersonen | 6,4 | 6,4 | 6,4 | x | x | x | 6,2 | 6,2 | 6,2 |
| Unterbeschäftigung²⁾ | | | | | | | | | |
| Arbeitslosigkeit im weiteren Sinne | 6.315 | 6.253 | 6.271 | 62 | 1,0 | 308 | 5,1 | 4,3 | 3,4 |
| Unterbeschäftigung im engeren Sinne | 7.141 | 7.085 | 7.067 | 56 | 0,8 | 155 | 2,2 | 0,8 | -0,1 |
| Unterbeschäftigung (ohne Kurzarbeit) | 7.177 | 7.126 | 7.106 | 51 | 0,7 | 135 | 1,9 | 0,6 | -0,3 |
| Unterbeschäftigungsquote | 6,9 | 6,8 | 6,8 | x | x | x | 6,8 | 6,8 | 6,9 |
| Leistungsberechtigte²⁾ | | | | | | | | | |
| Arbeitslosengeld bei Arbeitslosigkeit | 2.391 | 2.465 | 2.396 | -74 | -3,0 | 214 | 9,8 | 12,4 | 10,6 |
| Erwerbsfähige Leistungsberechtigte | 6.538 | 6.599 | 6.570 | -61 | -0,9 | -430 | -6,2 | -5,5 | -5,0 |
| Nicht Erwerbsfähige Leistungsberechtigte | 1.900 | 1.919 | 1.918 | -19 | -1,0 | -212 | -10,0 | -10,0 | -10,2 |
| Bedarfsgemeinschaften | 5.243 | 5.283 | 5.269 | -40 | -0,8 | -304 | -5,5 | -4,8 | -4,3 |
| Gemeldete Arbeitsstellen | | | | | | | | | |
| Zugang | 322 | 289 | 209 | 33 | 11,4 | -50 | -13,4 | 9,9 | 51,4 |
| Zugang seit Jahresbeginn | 820 | 498 | 209 | x | x | 47 | 6,1 | 24,2 | 51,4 |
| Bestand | 1.244 | 1.191 | 1.208 | 53 | 4,5 | -257 | -17,1 | -16,1 | -16,3 |

1) Bei Quoten werden die entsprechenden Vorjahreswerte ausgewiesen.

© Statistik der Bundesagentur für Arbeit

2) Arbeitslosengeld/Grundsicherung: vorläufig hochgerechnet für die letzten zwei/drei Monate; Unterbeschäftigung vorläufig für die letzten drei Monate.

Eckwerte des Arbeitsmarktes im Rechtskreis SGB III

Barnim
März 2026

| Merkmale | Mrz 2026 | Feb 2026 | Jan 2026 | Veränderung gegenüber | | | | | |
|---|----------|----------|----------|-----------------------|------|------------------------------|-------|----------|----------|
| | | | | Vormonat | | Vorjahresmonat ¹⁾ | | | |
| | | | | | | Mrz 2025 | | Feb 2025 | Jan 2025 |
| | | | | absolut | in % | absolut | in % | in % | in % |
| Bestand an Arbeitssuchenden | | | | | | | | | |
| Insgesamt | 4.214 | 4.211 | 4.013 | 3 | 0,1 | 518 | 14,0 | 15,1 | 8,2 |
| Bestand an Arbeitslosen | | | | | | | | | |
| Insgesamt | 2.698 | 2.632 | 2.629 | 66 | 2,5 | 384 | 16,6 | 13,5 | 12,5 |
| 58,9% Männer | 1.589 | 1.526 | 1.536 | 63 | 4,1 | 270 | 20,5 | 15,3 | 13,9 |
| 41,1% Frauen | 1.109 | 1.106 | 1.093 | 3 | 0,3 | 114 | 11,5 | 11,3 | 10,6 |
| 12,3% 15 bis unter 25 Jahre | 332 | 312 | 307 | 20 | 6,4 | 37 | 12,5 | 11,4 | 14,6 |
| 2,4% dar. 15 bis unter 20 Jahre | 65 | 59 | 62 | 6 | 10,2 | -14 | -17,7 | -10,6 | -8,8 |
| 37,5% 50 Jahre und älter | 1.011 | 995 | 982 | 16 | 1,6 | 128 | 14,5 | 11,5 | 8,1 |
| 30,0% dar. 55 Jahre und älter | 809 | 780 | 780 | 29 | 3,7 | 123 | 17,9 | 13,5 | 11,4 |
| 9,3% Langzeitarbeitslose | 251 | 246 | 251 | 5 | 2,0 | 40 | 19,0 | 20,6 | 22,4 |
| 5,0% Schwerbehinderte Menschen | 134 | 145 | 148 | -11 | -7,6 | 11 | 8,9 | 27,2 | 29,8 |
| 15,8% Ausländer | 427 | 361 | 379 | 66 | 18,3 | 112 | 35,6 | 14,2 | 15,9 |
| Zugang an Arbeitslosen | | | | | | | | | |
| Insgesamt | 733 | 602 | 800 | 131 | 21,8 | 85 | 13,1 | -3,8 | 4,6 |
| dar. aus Erwerbstätigkeit | 458 | 338 | 570 | 120 | 35,5 | 86 | 23,1 | 1,5 | 2,9 |
| aus Ausbildung/sonst. Maßnahme | 137 | 122 | 111 | 15 | 12,3 | -3 | -2,1 | -28,2 | 19,4 |
| seit Jahresbeginn | 2.135 | 1.402 | 800 | x | x | 96 | 4,7 | 0,8 | 4,6 |
| Abgang an Arbeitslosen | | | | | | | | | |
| Insgesamt | 635 | 551 | 525 | 84 | 15,2 | 24 | 3,9 | -7,9 | 19,0 |
| dar. in Erwerbstätigkeit | 324 | 271 | 281 | 53 | 19,6 | 4 | 1,3 | -5,9 | 37,7 |
| in Ausbildung/sonst. Maßnahme | 117 | 89 | 75 | 28 | 31,5 | 3 | 2,6 | -33,1 | -12,8 |
| seit Jahresbeginn | 1.711 | 1.076 | 525 | x | x | 61 | 3,7 | 3,6 | 19,0 |
| Arbeitslosenquoten bezogen auf | | | | | | | | | |
| alle zivilen Erwerbspersonen | 2,6 | 2,5 | 2,5 | x | x | x | 2,3 | 2,3 | 2,3 |
| dar. Männer | 3,0 | 2,9 | 2,9 | x | x | x | 2,5 | 2,5 | 2,6 |
| Frauen | 2,2 | 2,2 | 2,2 | x | x | x | 2,0 | 2,0 | 2,0 |
| 15 bis unter 25 Jahre | 3,8 | 3,6 | 3,5 | x | x | x | 3,5 | 3,3 | 3,2 |
| 15 bis unter 20 Jahre | 2,2 | 2,0 | 2,1 | x | x | x | 2,8 | 2,4 | 2,4 |
| 50 bis unter 65 Jahre | 2,5 | 2,5 | 2,5 | x | x | x | 2,2 | 2,2 | 2,3 |
| 55 bis unter 65 Jahre | 2,9 | 2,8 | 2,8 | x | x | x | 2,4 | 2,5 | 2,5 |
| Ausländer | 6,4 | 5,4 | 5,7 | x | x | x | 5,2 | 5,2 | 5,4 |
| abhängige zivile Erwerbspersonen | 2,9 | 2,8 | 2,8 | x | x | x | 2,5 | 2,5 | 2,5 |
| Unterbeschäftigung²⁾ | | | | | | | | | |
| Arbeitslosigkeit im weiteren Sinne | 2.714 | 2.643 | 2.637 | 71 | 2,7 | 376 | 16,1 | 12,8 | 11,2 |
| Unterbeschäftigung im engeren Sinne | 3.025 | 2.972 | 2.956 | 53 | 1,8 | 353 | 13,2 | 10,4 | 8,8 |
| Unterbeschäftigung (ohne Kurzarbeit) | 3.059 | 3.011 | 2.993 | 48 | 1,6 | 337 | 12,4 | 9,7 | 8,1 |
| Unterbeschäftigungsquote | 2,9 | 2,9 | 2,9 | x | x | x | 2,6 | 2,6 | 2,7 |
| Leistungsberechtigte | | | | | | | | | |
| Arbeitslosengeld bei Arbeitslosigkeit ²⁾ | 2.391 | 2.465 | 2.396 | -74 | -3,0 | 214 | 9,8 | 12,4 | 10,6 |

1) Bei Quoten werden die entsprechenden Vorjahreswerte ausgewiesen. Arbeitslosenquoten nach Rechtskreisen sind anteilige Quoten, d.h. aufgrund der jeweils gleichen Basis ergibt sich in Summe die Arbeitslosenquote insgesamt. © Statistik der Bundesagentur für Arbeit

2) Arbeitslosengeld mit vorläufigen, hochgerechneten Daten für die letzten zwei und Unterbeschäftigung mit vorläufigen Daten für die letzten drei Monate.

Eckwerte des Arbeitsmarktes im Rechtskreis SGB II

Barnim
März 2026

| Merkmale | Mrz 2026 | Feb 2026 | Jan 2026 | Veränderung gegenüber | | | | | | |
|--|----------|----------|----------|-----------------------|------|------------------------------|-------|----------|----------|--|
| | | | | Vormonat | | Vorjahresmonat ¹⁾ | | | | |
| | | | | | | Mrz 2025 | | Feb 2025 | Jan 2025 | |
| | | | | absolut | in % | absolut | in % | in % | in % | |
| Bestand an Arbeitsuchenden | | | | | | | | | | |
| Insgesamt | 5.088 | 5.150 | 5.154 | -62 | -1,2 | -291 | -5,4 | -5,5 | -5,7 | |
| Bestand an Arbeitslosen | | | | | | | | | | |
| Insgesamt | 3.383 | 3.406 | 3.436 | -23 | -0,7 | -129 | -3,7 | -2,1 | -2,5 | |
| 58,3% Männer | 1.972 | 1.992 | 1.987 | -20 | -1,0 | -23 | -1,2 | 0,9 | 0,5 | |
| 41,7% Frauen | 1.411 | 1.414 | 1.449 | -3 | -0,2 | -106 | -7,0 | -5,9 | -6,2 | |
| 9,7% 15 bis unter 25 Jahre | 327 | 324 | 312 | 3 | 0,9 | 35 | 12,0 | 10,2 | 4,0 | |
| 2,3% dar. 15 bis unter 20 Jahre | 77 | 83 | 82 | -6 | -7,2 | 10 | 14,9 | 23,9 | 24,2 | |
| 31,0% 50 Jahre und älter | 1.049 | 1.062 | 1.075 | -13 | -1,2 | -62 | -5,6 | -5,3 | -5,1 | |
| 21,8% dar. 55 Jahre und älter | 737 | 747 | 765 | -10 | -1,3 | -76 | -9,3 | -8,1 | -6,7 | |
| 51,4% Langzeitarbeitslose | 1.739 | 1.764 | 1.794 | -25 | -1,4 | -86 | -4,7 | -3,1 | -2,7 | |
| 5,2% Schwerbehinderte Menschen | 176 | 176 | 181 | - | - | -18 | -9,3 | -8,8 | -4,7 | |
| 27,1% Ausländer | 916 | 895 | 910 | 21 | 2,3 | 12 | 1,3 | 0,4 | 1,6 | |
| Zugang an Arbeitslosen | | | | | | | | | | |
| Insgesamt | 505 | 473 | 534 | 32 | 6,8 | 7 | 1,4 | 5,8 | 5,1 | |
| dar. aus Erwerbstätigkeit | 75 | 47 | 88 | 28 | 59,6 | 14 | 23,0 | -25,4 | 14,3 | |
| aus Ausbildung/sonst. Maßnahme | 128 | 128 | 146 | - | - | -43 | -25,1 | -9,2 | 5,0 | |
| seit Jahresbeginn | 1.512 | 1.007 | 534 | x | x | 59 | 4,1 | 5,4 | 5,1 | |
| Abgang an Arbeitslosen | | | | | | | | | | |
| Insgesamt | 549 | 544 | 457 | 5 | 0,9 | 30 | 5,8 | 3,2 | -3,8 | |
| dar. in Erwerbstätigkeit | 72 | 69 | 76 | 3 | 4,3 | -13 | -15,3 | -17,9 | 5,6 | |
| in Ausbildung/sonst. Maßnahme | 139 | 133 | 104 | 6 | 4,5 | 53 | 61,6 | 8,1 | -13,3 | |
| seit Jahresbeginn | 1.550 | 1.001 | 457 | x | x | 29 | 1,9 | -0,1 | -3,8 | |
| Arbeitslosenquoten bezogen auf | | | | | | | | | | |
| alle zivilen Erwerbspersonen | 3,3 | 3,3 | 3,3 | x | x | x | 3,4 | 3,4 | 3,4 | |
| dar. Männer | 3,7 | 3,7 | 3,7 | x | x | x | 3,8 | 3,7 | 3,7 | |
| Frauen | 2,8 | 2,8 | 2,9 | x | x | x | 3,1 | 3,0 | 3,1 | |
| 15 bis unter 25 Jahre | 3,7 | 3,7 | 3,6 | x | x | x | 3,5 | 3,5 | 3,6 | |
| 15 bis unter 20 Jahre | 2,6 | 2,8 | 2,8 | x | x | x | 2,4 | 2,4 | 2,4 | |
| 50 bis unter 65 Jahre | 2,6 | 2,6 | 2,6 | x | x | x | 2,7 | 2,7 | 2,8 | |
| 55 bis unter 65 Jahre | 2,5 | 2,6 | 2,6 | x | x | x | 2,8 | 2,8 | 2,9 | |
| Ausländer | 13,7 | 13,3 | 13,6 | x | x | x | 14,9 | 14,7 | 14,8 | |
| abhängige zivile Erwerbspersonen | 3,6 | 3,6 | 3,6 | x | x | x | 3,7 | 3,7 | 3,8 | |
| Unterbeschäftigung²⁾ | | | | | | | | | | |
| Arbeitslosigkeit im weiteren Sinne | 3.601 | 3.610 | 3.634 | -9 | -0,2 | -68 | -1,9 | -1,1 | -1,6 | |
| Unterbeschäftigung im engeren Sinne | 4.116 | 4.113 | 4.111 | 3 | 0,1 | -198 | -4,6 | -5,1 | -5,6 | |
| Unterbeschäftigung (ohne Kurzarbeit) | 4.118 | 4.115 | 4.113 | 3 | 0,1 | -202 | -4,7 | -5,2 | -5,6 | |
| Unterbeschäftigungsquote | 3,9 | 3,9 | 3,9 | x | x | x | 4,2 | 4,2 | 4,2 | |
| Leistungsberechtigte²⁾ | | | | | | | | | | |
| Erwerbsfähige Leistungsberechtigte | 6.538 | 6.599 | 6.570 | -61 | -0,9 | -430 | -6,2 | -5,5 | -5,0 | |
| Nicht Erwerbsfähige Leistungsberechtigte | 1.900 | 1.919 | 1.918 | -19 | -1,0 | -212 | -10,0 | -10,0 | -10,2 | |
| Bedarfsgemeinschaften | 5.243 | 5.283 | 5.269 | -40 | -0,8 | -304 | -5,5 | -4,8 | -4,3 | |

1) Bei Quoten werden die entsprechenden Vorjahreswerte ausgewiesen. Arbeitslosenquoten nach Rechtskreisen sind anteilige Quoten, d.h. aufgrund der jeweils gleichen Basis ergibt sich in Summe die Arbeitslosenquote insgesamt. © Statistik der Bundesagentur für Arbeit

2) Von Januar 2026 bis März 2026 vorläufige hochgerechnete Grundsicherungsdaten und vorläufige Unterbeschäftigungsdaten.

Eckwerte des Arbeitsmarktes

Uckermark
März 2026

| Merkmale | Mrz 2026 | Feb 2026 | Jan 2026 | Veränderung gegenüber | | | | | |
|--|----------|----------|----------|-----------------------|-------|------------------------------|-------|----------|----------|
| | | | | Vormonat | | Vorjahresmonat ¹⁾ | | | |
| | | | | | | Mrz 2025 | | Feb 2025 | Jan 2025 |
| | | | | absolut | in % | absolut | in % | in % | in % |
| Bestand an Arbeitsuchenden | | | | | | | | | |
| Insgesamt | 9.114 | 9.287 | 9.314 | -173 | -1,9 | -458 | -4,8 | -5,3 | -5,5 |
| Bestand an Arbeitslosen | | | | | | | | | |
| Insgesamt | 6.529 | 6.831 | 6.883 | -302 | -4,4 | -250 | -3,7 | -3,0 | -1,8 |
| 55,0% Männer | 3.588 | 3.775 | 3.752 | -187 | -5,0 | -54 | -1,5 | -1,1 | -2,3 |
| 45,0% Frauen | 2.941 | 3.056 | 3.131 | -115 | -3,8 | -196 | -6,2 | -5,2 | -1,3 |
| 10,0% 15 bis unter 25 Jahre | 656 | 685 | 693 | -29 | -4,2 | -44 | -6,3 | -5,0 | -2,0 |
| 2,6% dar. 15 bis unter 20 Jahre | 169 | 180 | 191 | -11 | -6,1 | -6 | -3,4 | -3,2 | 4,4 |
| 38,3% 50 Jahre und älter | 2.502 | 2.651 | 2.644 | -149 | -5,6 | -56 | -2,2 | -1,3 | -1,6 |
| 30,4% dar. 55 Jahre und älter | 1.982 | 2.088 | 2.079 | -106 | -5,1 | 18 | 0,9 | 1,4 | 0,8 |
| 54,1% Langzeitarbeitslose | 3.532 | 3.625 | 3.615 | -93 | -2,6 | -43 | -1,2 | 0,7 | 1,7 |
| 4,9% Schwerbehinderte Menschen | 323 | 336 | 331 | -13 | -3,9 | 5 | 1,6 | 2,1 | -1,5 |
| 18,5% Ausländer | 1.205 | 1.257 | 1.264 | -52 | -4,1 | -30 | -2,4 | -0,9 | 0,4 |
| Zugang an Arbeitslosen | | | | | | | | | |
| Insgesamt | 928 | 837 | 1.137 | 91 | 10,9 | 167 | 21,9 | -7,0 | 11,5 |
| dar. aus Erwerbstätigkeit | 300 | 266 | 570 | 34 | 12,8 | 57 | 23,5 | -9,2 | 19,2 |
| aus Ausbildung/sonst. Maßnahme | 204 | 225 | 216 | -21 | -9,3 | 13 | 6,8 | -8,5 | 5,9 |
| seit Jahresbeginn | 2.902 | 1.974 | 1.137 | x | x | 221 | 8,2 | 2,8 | 11,5 |
| Abgang an Arbeitslosen | | | | | | | | | |
| Insgesamt | 1.234 | 894 | 716 | 340 | 38,0 | 224 | 22,2 | 2,8 | 6,2 |
| dar. in Erwerbstätigkeit | 382 | 221 | 195 | 161 | 72,9 | 14 | 3,8 | -2,6 | 4,8 |
| in Ausbildung/sonst. Maßnahme | 259 | 224 | 126 | 35 | 15,6 | 84 | 48,0 | 5,2 | 5,9 |
| seit Jahresbeginn | 2.844 | 1.610 | 716 | x | x | 290 | 11,4 | 4,3 | 6,2 |
| Arbeitslosenquoten bezogen auf | | | | | | | | | |
| alle zivilen Erwerbspersonen | 11,3 | 11,8 | 11,9 | x | x | x | 11,7 | 12,2 | 12,1 |
| dar. Männer | 11,8 | 12,4 | 12,3 | x | x | x | 11,9 | 12,5 | 12,6 |
| Frauen | 10,8 | 11,2 | 11,5 | x | x | x | 11,5 | 11,8 | 11,6 |
| 15 bis unter 25 Jahre | 13,0 | 13,6 | 13,7 | x | x | x | 14,3 | 14,7 | 14,4 |
| 15 bis unter 20 Jahre | 10,2 | 10,9 | 11,6 | x | x | x | 10,5 | 11,2 | 11,0 |
| 50 bis unter 65 Jahre | 10,2 | 10,8 | 10,7 | x | x | x | 10,1 | 10,7 | 10,7 |
| 55 bis unter 65 Jahre | 11,1 | 11,7 | 11,7 | x | x | x | 11,0 | 11,5 | 11,6 |
| Ausländer | 33,7 | 35,2 | 35,3 | x | x | x | 39,8 | 40,8 | 40,5 |
| abhängige zivile Erwerbspersonen | 12,3 | 12,9 | 13,0 | x | x | x | 12,7 | 13,2 | 13,2 |
| Unterbeschäftigung²⁾ | | | | | | | | | |
| Arbeitslosigkeit im weiteren Sinne | 7.055 | 7.369 | 7.421 | -314 | -4,3 | -409 | -5,5 | -4,8 | -3,6 |
| Unterbeschäftigung im engeren Sinne | 7.809 | 8.026 | 8.033 | -217 | -2,7 | -442 | -5,4 | -5,8 | -5,4 |
| Unterbeschäftigung (ohne Kurzarbeit) | 7.835 | 8.054 | 8.060 | -219 | -2,7 | -442 | -5,3 | -5,8 | -5,3 |
| Unterbeschäftigungsquote | 13,3 | 13,6 | 13,7 | x | x | x | 13,9 | 14,4 | 14,3 |
| Leistungsberechtigte²⁾ | | | | | | | | | |
| Arbeitslosengeld bei Arbeitslosigkeit | 1.656 | 1.893 | 1.873 | -237 | -12,5 | -76 | -4,4 | -1,0 | -0,6 |
| Erwerbsfähige Leistungsberechtigte | 8.321 | 8.369 | 8.351 | -48 | -0,6 | -473 | -5,4 | -5,1 | -4,7 |
| Nicht Erwerbsfähige Leistungsberechtigte | 2.323 | 2.344 | 2.314 | -21 | -0,9 | -114 | -4,7 | -4,4 | -5,4 |
| Bedarfsgemeinschaften | 6.622 | 6.692 | 6.678 | -71 | -1,1 | -395 | -5,6 | -4,9 | -4,5 |
| Gemeldete Arbeitsstellen | | | | | | | | | |
| Zugang | 204 | 217 | 177 | -13 | -6,0 | - | - | 43,7 | 50,0 |
| Zugang seit Jahresbeginn | 598 | 394 | 177 | x | x | 125 | 26,4 | 46,5 | 50,0 |
| Bestand | 703 | 748 | 762 | -45 | -6,0 | -156 | -18,2 | -7,5 | -3,1 |

1) Bei Quoten werden die entsprechenden Vorjahreswerte ausgewiesen.

© Statistik der Bundesagentur für Arbeit

2) Arbeitslosengeld/Grundsicherung: vorläufig hochgerechnet für die letzten zwei/drei Monate; Unterbeschäftigung vorläufig für die letzten drei Monate.

Eckwerte des Arbeitsmarktes im Rechtskreis SGB III

Uckermark
März 2026

| Merkmale | Mrz 2026 | Feb 2026 | Jan 2026 | Veränderung gegenüber | | | | | |
|---|----------|----------|----------|-----------------------|-------|------------------------------|------|----------|----------|
| | | | | Vormonat | | Vorjahresmonat ¹⁾ | | | |
| | | | | | | Mrz 2025 | | Feb 2025 | Jan 2025 |
| | | | | absolut | in % | absolut | in % | in % | in % |
| Bestand an Arbeitssuchenden | | | | | | | | | |
| Insgesamt | 2.695 | 2.814 | 2.836 | -119 | -4,2 | -42 | -1,5 | -0,3 | -1,3 |
| Bestand an Arbeitslosen | | | | | | | | | |
| Insgesamt | 1.787 | 1.958 | 2.000 | -171 | -8,7 | -19 | -1,1 | -0,6 | 1,8 |
| 58,7% Männer | 1.049 | 1.174 | 1.182 | -125 | -10,6 | 50 | 5,0 | 6,1 | 4,2 |
| 41,3% Frauen | 738 | 784 | 818 | -46 | -5,9 | -69 | -8,6 | -9,3 | -1,6 |
| 10,0% 15 bis unter 25 Jahre | 178 | 202 | 210 | -24 | -11,9 | -2 | -1,1 | 9,8 | 19,3 |
| 2,5% dar. 15 bis unter 20 Jahre | 45 | 44 | 52 | 1 | 2,3 | 20 | 80,0 | 46,7 | 62,5 |
| 48,7% 50 Jahre und älter | 871 | 964 | 952 | -93 | -9,6 | 4 | 0,5 | 0,3 | -1,3 |
| 40,7% dar. 55 Jahre und älter | 727 | 802 | 790 | -75 | -9,4 | 23 | 3,3 | 3,8 | 1,9 |
| 13,8% Langzeitarbeitslose | 247 | 257 | 262 | -10 | -3,9 | -7 | -2,8 | -1,5 | 1,9 |
| 5,4% Schwerbehinderte Menschen | 97 | 100 | 100 | -3 | -3,0 | 3 | 3,2 | -2,0 | 2,0 |
| 12,8% Ausländer | 228 | 229 | 236 | -1 | -0,4 | 57 | 33,3 | 30,9 | 32,6 |
| Zugang an Arbeitslosen | | | | | | | | | |
| Insgesamt | 457 | 414 | 616 | 43 | 10,4 | 86 | 23,2 | -6,1 | 9,8 |
| dar. aus Erwerbstätigkeit | 242 | 215 | 450 | 27 | 12,6 | 47 | 24,1 | -8,5 | 4,9 |
| aus Ausbildung/sonst. Maßnahme | 114 | 121 | 77 | -7 | -5,8 | 21 | 22,6 | -10,4 | - |
| seit Jahresbeginn | 1.487 | 1.030 | 616 | x | x | 114 | 8,3 | 2,8 | 9,8 |
| Abgang an Arbeitslosen | | | | | | | | | |
| Insgesamt | 613 | 450 | 362 | 163 | 36,2 | 102 | 20,0 | 6,1 | 13,1 |
| dar. in Erwerbstätigkeit | 294 | 157 | 141 | 137 | 87,3 | 10 | 3,5 | -8,7 | 0,7 |
| in Ausbildung/sonst. Maßnahme | 127 | 118 | 56 | 9 | 7,6 | 37 | 41,1 | 12,4 | 1,8 |
| seit Jahresbeginn | 1.425 | 812 | 362 | x | x | 170 | 13,5 | 9,1 | 13,1 |
| Arbeitslosenquoten bezogen auf | | | | | | | | | |
| alle zivilen Erwerbspersonen | 3,1 | 3,4 | 3,5 | x | x | x | 3,1 | 3,4 | 3,4 |
| dar. Männer | 3,4 | 3,9 | 3,9 | x | x | x | 3,3 | 3,6 | 3,7 |
| Frauen | 2,7 | 2,9 | 3,0 | x | x | x | 2,9 | 3,2 | 3,0 |
| 15 bis unter 25 Jahre | 3,5 | 4,0 | 4,2 | x | x | x | 3,7 | 3,8 | 3,6 |
| 15 bis unter 20 Jahre | 2,7 | 2,7 | 3,1 | x | x | x | 1,5 | 1,8 | 1,9 |
| 50 bis unter 65 Jahre | 3,6 | 3,9 | 3,9 | x | x | x | 3,4 | 3,8 | 3,8 |
| 55 bis unter 65 Jahre | 4,1 | 4,6 | 4,5 | x | x | x | 3,9 | 4,3 | 4,3 |
| Ausländer | 6,4 | 6,4 | 6,6 | x | x | x | 5,5 | 5,6 | 5,7 |
| abhängige zivile Erwerbspersonen | 3,4 | 3,7 | 3,8 | x | x | x | 3,4 | 3,7 | 3,7 |
| Unterbeschäftigung²⁾ | | | | | | | | | |
| Arbeitslosigkeit im weiteren Sinne | 1.819 | 1.993 | 2.019 | -174 | -8,7 | -11 | -0,6 | -0,4 | 1,7 |
| Unterbeschäftigung im engeren Sinne | 2.008 | 2.154 | 2.166 | -146 | -6,8 | 3 | 0,1 | -0,4 | 0,5 |
| Unterbeschäftigung (ohne Kurzarbeit) | 2.033 | 2.181 | 2.191 | -148 | -6,8 | 2 | 0,1 | -0,3 | 0,5 |
| Unterbeschäftigungsquote | 3,4 | 3,7 | 3,7 | x | x | x | 3,4 | 3,7 | 3,7 |
| Leistungsberechtigte | | | | | | | | | |
| Arbeitslosengeld bei Arbeitslosigkeit ²⁾ | 1.656 | 1.893 | 1.873 | -237 | -12,5 | -76 | -4,4 | -1,0 | -0,6 |

1) Bei Quoten werden die entsprechenden Vorjahreswerte ausgewiesen. Arbeitslosenquoten nach Rechtskreisen sind anteilige Quoten, d.h. aufgrund der jeweils gleichen Basis ergibt sich in Summe die Arbeitslosenquote insgesamt. © Statistik der Bundesagentur für Arbeit

2) Arbeitslosengeld mit vorläufigen, hochgerechneten Daten für die letzten zwei und Unterbeschäftigung mit vorläufigen Daten für die letzten drei Monate.

Eckwerte des Arbeitsmarktes im Rechtskreis SGB II

Uckermark
März 2026

| Merkmale | Mrz 2026 | Feb 2026 | Jan 2026 | Veränderung gegenüber | | | | | |
|--|----------|----------|----------|-----------------------|-------|------------------------------|-------|----------|----------|
| | | | | Vormonat | | Vorjahresmonat ¹⁾ | | | |
| | | | | | | Mrz 2025 | | Feb 2025 | Jan 2025 |
| | | | | absolut | in % | absolut | in % | in % | in % |
| Bestand an Arbeitsuchenden | | | | | | | | | |
| Insgesamt | 6.419 | 6.473 | 6.478 | -54 | -0,8 | -416 | -6,1 | -7,3 | -7,3 |
| Bestand an Arbeitslosen | | | | | | | | | |
| Insgesamt | 4.742 | 4.873 | 4.883 | -131 | -2,7 | -231 | -4,6 | -3,9 | -3,2 |
| 53,5% Männer | 2.539 | 2.601 | 2.570 | -62 | -2,4 | -104 | -3,9 | -4,1 | -5,0 |
| 46,5% Frauen | 2.203 | 2.272 | 2.313 | -69 | -3,0 | -127 | -5,5 | -3,7 | -1,2 |
| 10,1% 15 bis unter 25 Jahre | 478 | 483 | 483 | -5 | -1,0 | -42 | -8,1 | -10,1 | -9,0 |
| 2,6% dar. 15 bis unter 20 Jahre | 124 | 136 | 139 | -12 | -8,8 | -26 | -17,3 | -12,8 | -7,9 |
| 34,4% 50 Jahre und älter | 1.631 | 1.687 | 1.692 | -56 | -3,3 | -60 | -3,5 | -2,2 | -1,7 |
| 26,5% dar. 55 Jahre und älter | 1.255 | 1.286 | 1.289 | -31 | -2,4 | -5 | -0,4 | -0,1 | 0,1 |
| 69,3% Langzeitarbeitslose | 3.285 | 3.368 | 3.353 | -83 | -2,5 | -36 | -1,1 | 0,8 | 1,7 |
| 4,8% Schwerbehinderte Menschen | 226 | 236 | 231 | -10 | -4,2 | 2 | 0,9 | 4,0 | -2,9 |
| 20,6% Ausländer | 977 | 1.028 | 1.028 | -51 | -5,0 | -87 | -8,2 | -5,9 | -4,9 |
| Zugang an Arbeitslosen | | | | | | | | | |
| Insgesamt | 471 | 423 | 521 | 48 | 11,3 | 81 | 20,8 | -7,8 | 13,5 |
| dar. aus Erwerbstätigkeit | 58 | 51 | 120 | 7 | 13,7 | 10 | 20,8 | -12,1 | 144,9 |
| aus Ausbildung/sonst. Maßnahme | 90 | 104 | 139 | -14 | -13,5 | -8 | -8,2 | -6,3 | 9,4 |
| seit Jahresbeginn | 1.415 | 944 | 521 | x | x | 107 | 8,2 | 2,8 | 13,5 |
| Abgang an Arbeitslosen | | | | | | | | | |
| Insgesamt | 621 | 444 | 354 | 177 | 39,9 | 122 | 24,4 | -0,4 | - |
| dar. in Erwerbstätigkeit | 88 | 64 | 54 | 24 | 37,5 | 4 | 4,8 | 16,4 | 17,4 |
| in Ausbildung/sonst. Maßnahme | 132 | 106 | 70 | 26 | 24,5 | 47 | 55,3 | -1,9 | 9,4 |
| seit Jahresbeginn | 1.419 | 798 | 354 | x | x | 120 | 9,2 | -0,3 | - |
| Arbeitslosenquoten bezogen auf | | | | | | | | | |
| alle zivilen Erwerbspersonen | 8,2 | 8,4 | 8,5 | x | x | x | 8,6 | 8,8 | 8,7 |
| dar. Männer | 8,3 | 8,5 | 8,4 | x | x | x | 8,6 | 8,9 | 8,9 |
| Frauen | 8,1 | 8,3 | 8,5 | x | x | x | 8,5 | 8,6 | 8,5 |
| 15 bis unter 25 Jahre | 9,5 | 9,6 | 9,6 | x | x | x | 10,6 | 11,0 | 10,8 |
| 15 bis unter 20 Jahre | 7,5 | 8,2 | 8,4 | x | x | x | 9,0 | 9,4 | 9,1 |
| 50 bis unter 65 Jahre | 6,6 | 6,8 | 6,8 | x | x | x | 6,7 | 6,9 | 6,9 |
| 55 bis unter 65 Jahre | 7,0 | 7,2 | 7,2 | x | x | x | 7,1 | 7,2 | 7,3 |
| Ausländer | 27,3 | 28,7 | 28,7 | x | x | x | 34,2 | 35,2 | 34,8 |
| abhängige zivile Erwerbspersonen | 8,9 | 9,2 | 9,2 | x | x | x | 9,3 | 9,5 | 9,5 |
| Unterbeschäftigung²⁾ | | | | | | | | | |
| Arbeitslosigkeit im weiteren Sinne | 5.236 | 5.376 | 5.402 | -140 | -2,6 | -398 | -7,1 | -6,4 | -5,4 |
| Unterbeschäftigung im engeren Sinne | 5.801 | 5.872 | 5.867 | -71 | -1,2 | -445 | -7,1 | -7,6 | -7,4 |
| Unterbeschäftigung (ohne Kurzarbeit) | 5.802 | 5.873 | 5.869 | -71 | -1,2 | -444 | -7,1 | -7,6 | -7,4 |
| Unterbeschäftigungsquote | 9,8 | 9,9 | 9,9 | x | x | x | 10,5 | 10,7 | 10,6 |
| Leistungsberechtigte²⁾ | | | | | | | | | |
| Erwerbsfähige Leistungsberechtigte | 8.321 | 8.369 | 8.351 | -48 | -0,6 | -473 | -5,4 | -5,1 | -4,7 |
| Nicht Erwerbsfähige Leistungsberechtigte | 2.323 | 2.344 | 2.314 | -21 | -0,9 | -114 | -4,7 | -4,4 | -5,4 |
| Bedarfsgemeinschaften | 6.622 | 6.692 | 6.678 | -71 | -1,1 | -395 | -5,6 | -4,9 | -4,5 |

1) Bei Quoten werden die entsprechenden Vorjahreswerte ausgewiesen. Arbeitslosenquoten nach Rechtskreisen sind anteilige Quoten, d.h. aufgrund der jeweils gleichen Basis ergibt sich in Summe die Arbeitslosenquote insgesamt. © Statistik der Bundesagentur für Arbeit

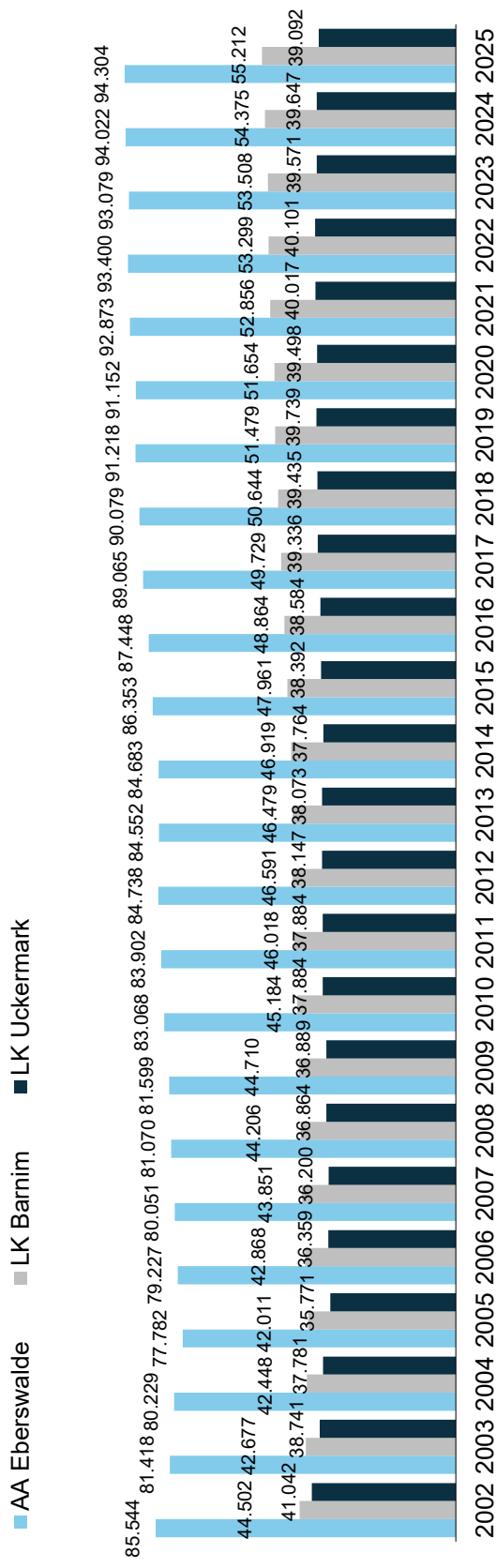
2) Von Januar 2026 bis März 2026 vorläufige hochgerechnete Grundsicherungsdaten und vorläufige Unterbeschäftigungsdaten.



Sozialversicherungspflichtig Beschäftigte am Arbeitsort¹⁾

Agentur für Arbeit Eberswalde

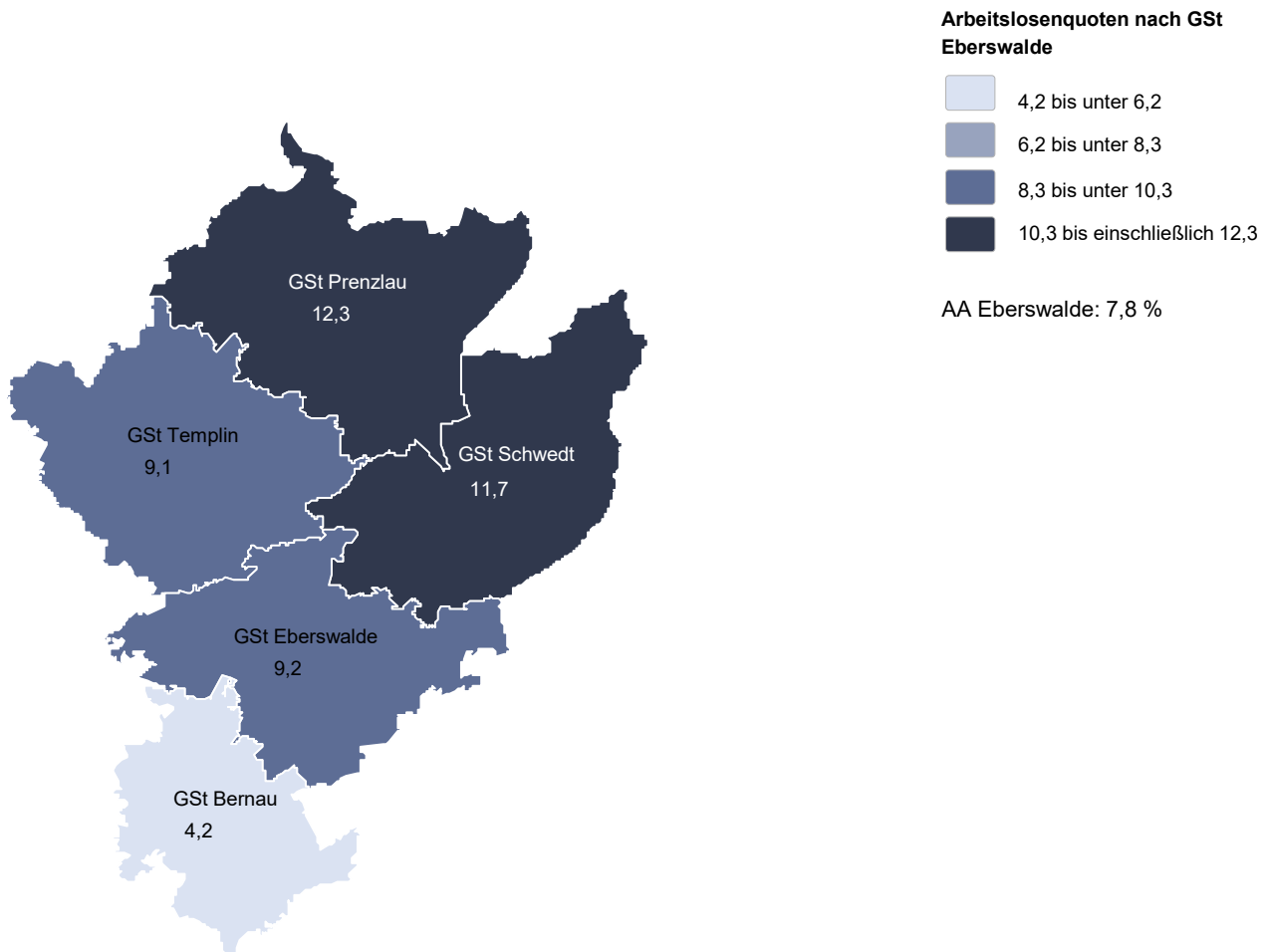
Stichtag: jeweils 30. September



1) Im Dezember 2023 erfolgte eine partielle Revision der Wohn- und Arbeitsortangaben in der Beschäftigungsstatistik, siehe methodischer Hinweis.

Bestand an Arbeitslosen und Arbeitslosenquoten (bezogen auf alle zivilen Erwerbspersonen)

Agentur für Arbeit Eberswalde nach Geschäftsstellenbezirken
März 2026



| Agenturbezirk nach Geschäftsstellenbezirken | Bestand an Arbeitslosen | Veränderung gegenüber | | | | Arbeitslosenquote | | |
|---|-------------------------|-----------------------|-------|----------------|-------|-------------------|--|----------------|
| | | Vormonat | | Vorjahresmonat | | in % | Veränderung gegenüber ... in %-Punkten | |
| | | absolut | in % | absolut | in % | | Vormonat | Vorjahresmonat |
| | | 1 | 2 | 3 | 4 | 5 | 6 | 7 |
| AA Eberswalde | 12.610 | - 259 | - 2,0 | 5 | 0,0 | 7,8 | - 0,2 | - 0,1 |
| GSt Eberswalde | 3.256 | 89 | 2,8 | 171 | 5,5 | 9,2 | 0,2 | 0,4 |
| GSt Bernau | 2.825 | - 46 | - 1,6 | 84 | 3,1 | 4,2 | - | 0,1 |
| GSt Prenzlau | 2.215 | - 87 | - 3,8 | - 179 | - 7,5 | 12,3 | - 0,5 | - 0,9 |
| GSt Schwedt | 3.195 | - 124 | - 3,7 | 19 | 0,6 | 11,7 | - 0,4 | 0,2 |
| GSt Templin | 1.119 | - 91 | - 7,5 | - 90 | - 7,4 | 9,1 | - 0,8 | - 0,7 |

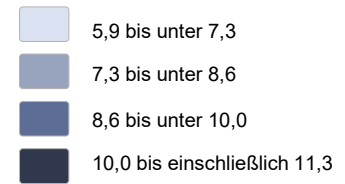
Erstellungsdatum: 23.03.2026, Statistik-Service Ost, Auftragsnummer 155520

© Statistik der Bundesagentur für Arbeit

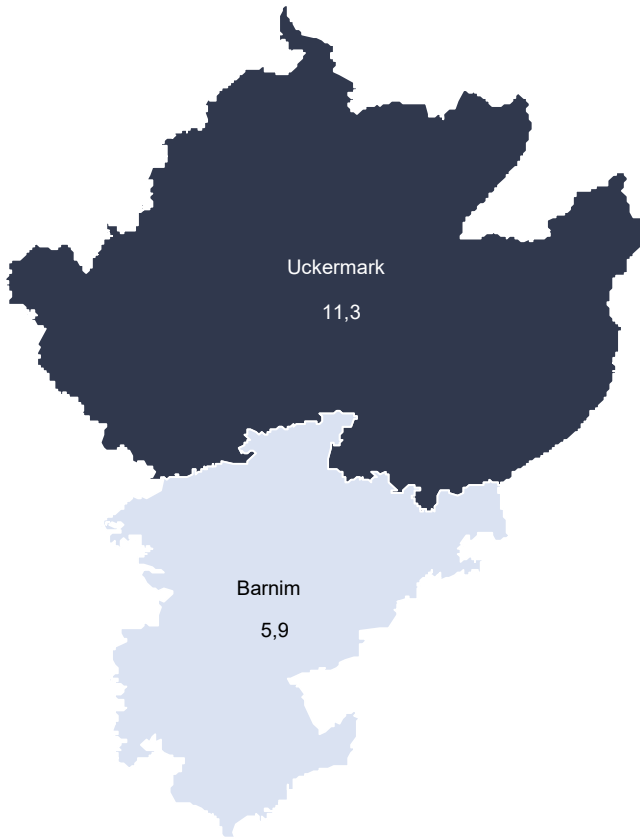
Bestand an Arbeitslosen und Arbeitslosenquoten (bezogen auf alle zivilen Erwerbspersonen)

Agentur für Arbeit Eberswalde nach Kreisen
März 2026

**Arbeitslosenquoten nach Kreisen
Eberswalde**



AA Eberswalde: 7,8 %



| Agenturbezirk nach Kreisen | Bestand an Arbeitslosen | Veränderung gegenüber | | | | Arbeitslosenquote | | |
|----------------------------|-------------------------|-----------------------|-------|----------------|-------|-------------------|--|----------------|
| | | Vormonat | | Vorjahresmonat | | in % | Veränderung gegenüber ... in %-Punkten | |
| | | absolut | in % | absolut | in % | | Vormonat | Vorjahresmonat |
| | | 1 | 2 | 3 | 4 | 5 | 6 | 7 |
| AA Eberswalde | 12.610 | - 259 | - 2,0 | 5 | 0,0 | 7,8 | - 0,2 | - 0,1 |
| Barnim | 6.081 | 43 | 0,7 | 255 | 4,4 | 5,9 | 0,1 | 0,2 |
| Uckermark | 6.529 | - 302 | - 4,4 | - 250 | - 3,7 | 11,3 | - 0,5 | - 0,4 |

Erstellungsdatum: 23.03.2026, Statistik-Service Ost, Auftragsnummer 155520

© Statistik der Bundesagentur für Arbeit