

# Arbeitsmarkt in Zahlen

Sperrfrist: 30.04.2025, 09:55 Uhr



**Pressematerial**  
**Agentur für Arbeit Eberswalde**  
**April 2025**



**Bundesagentur für Arbeit**  
Statistik

## Bestand an Arbeitslosen nach Rechtskreisen

Agenturbezirk Eberswalde und zugehörige Landkreise  
April 2025

Merkmal	Agenturbezirk Eberswalde						davon Landkreise				Uckermark	
	Insgesamt			Veränderung Vormonat			Barnim		Veränderung Vorjahr		Insgesamt	
	1	2	3	4	5	6	7	8	9	10	11	12
<b>SGB III und SGB II</b>	1	12.455	623	5.787	- 39	286	6.688	- 111	337			
dar. Frauen	2	5.622	250	2.522	10	109	3.100	- 37	141			
15 bis unter 25 Jahre	3	1.239	- 48	568	- 29	47	681	- 19	82			
15 bis unter 20 Jahre	4	310	- 11	131	- 15	3	179	4	19			
50 Jahre und älter	5	4.477	- 75	1.939	- 55	- 5	2.538	- 20	77			
55 Jahre und älter	6	3.421	- 42	1.448	- 51	- 29	1.973	9	70			
<b>SGB III</b>	7	3.936	- 184	2.262	- 52	278	1.674	- 132	153			
dar. Frauen	8	1.750	- 52	981	- 14	121	769	- 38	78			
15 bis unter 25 Jahre	9	443	- 32	271	- 24	40	172	- 8	47			
15 bis unter 20 Jahre	10	91	- 13	64	- 15	9	27	2	2			
50 Jahre und älter	11	1.627	- 123	833	- 50	30	794	- 73	23			
55 Jahre und älter	12	1.312	- 78	646	- 40	1	666	- 38	10			
<b>SGB II</b>	13	8.519	34	3.525	13	8	4.994	21	184			
dar. Frauen	14	3.872	25	1.541	24	- 12	2.331	1	63			
15 bis unter 25 Jahre	15	796	- 16	287	- 5	7	509	- 11	35			
15 bis unter 20 Jahre	16	219	2	67	-	- 6	152	2	17			
50 Jahre und älter	17	2.850	48	1.106	- 5	- 35	1.744	53	54			
55 Jahre und älter	18	2.109	36	802	- 11	- 30	1.307	47	60			

Erstellungsdatum: 23.04.2025, Statistik-Service Ost, Auftragsnummer 21614

Sie können Informationen speichern. (auch auszugsweise) mit Quellenangabe weitergeben.  
vervielfältigen und verbreiten. Die Inhalte dürfen nicht verändert oder verfälscht werden.

Eigene Berechnungen sind erlaubt, jedoch als solche kenntlich zu machen.

Im Falle einer Zugangsmöglichkeit im Internet soll dies in Form einer Verlinkung  
auf die Homepage der Statistik der Bundesagentur für Arbeit erfolgen.

Die Nutzung der Inhalte für gewerbliche Zwecke, ausgenommen Presse, Rundfunk und Fernsehen und  
wissenschaftliche Publikationen, bedarf der Genehmigung durch die Statistik der Bundesagentur für Arbeit.

**Eckwerte des Arbeitsmarktes**

 Agentur für Arbeit Eberswalde  
 April 2025

Merkmale	Apr 2025	Mrz 2025	Feb 2025	Veränderung gegenüber					
				Vormonat		Vorjahresmonat <sup>1)</sup>			
						Apr 2024		Mrz 2024	Feb 2024
				absolut	in %	absolut	in %	in %	in %
Bestand an Arbeitsuchenden									
Insgesamt	18.513	18.647	18.919	-134	-0,7	-16	-0,1	-1,1	-1,0
Bestand an Arbeitslosen									
Insgesamt	12.455	12.605	12.837	-150	-1,2	623	5,3	3,9	3,1
54,9% Männer	6.833	6.956	7.117	-123	-1,8	373	5,8	3,9	3,0
45,1% Frauen	5.622	5.649	5.720	-27	-0,5	250	4,7	3,9	3,2
9,9% 15 bis unter 25 Jahre	1.239	1.287	1.295	-48	-3,7	129	11,6	11,5	15,0
2,5% dar. 15 bis unter 20 Jahre	310	321	319	-11	-3,4	22	7,6	1,3	5,3
35,9% 50 Jahre und älter	4.477	4.552	4.699	-75	-1,6	72	1,6	0,9	0,9
27,5% dar. 55 Jahre und älter	3.421	3.463	3.560	-42	-1,2	41	1,2	0,7	0,4
44,8% Langzeitarbeitslose	5.579	5.611	5.626	-32	-0,6	139	2,6	4,1	4,4
5,2% Schwerbehinderte Menschen	647	635	636	12	1,9	11	1,7	-1,6	-3,5
19,9% Ausländer	2.484	2.454	2.475	30	1,2	322	14,9	11,7	9,7
Zugang an Arbeitslosen									
Insgesamt	1.954	1.907	1.973	47	2,5	80	4,3	7,1	-2,1
dar. aus Erwerbstätigkeit	722	676	689	46	6,8	45	6,6	-0,6	-12,1
aus Ausbildung/sonst. Maßnahme	473	502	557	-29	-5,8	2	0,4	10,8	4,9
seit Jahresbeginn	8.127	6.173	4.266	x	x	159	2,0	1,3	-1,1
Abgang an Arbeitslosen									
Insgesamt	2.107	2.140	1.995	-33	-1,5	-81	-3,7	1,4	5,1
dar. in Erwerbstätigkeit	769	773	599	-4	-0,5	-154	-16,7	-2,8	9,7
in Ausbildung/sonst. Maßnahme	424	375	469	49	13,1	-30	-6,6	-28,4	-2,9
seit Jahresbeginn	7.832	5.725	3.585	x	x	-3	-0,0	1,4	1,4
Arbeitslosenquoten bezogen auf									
alle zivilen Erwerbspersonen	7,8	7,9	8,0	x	x	x	7,6	7,8	8,0
dar. Männer	8,2	8,3	8,5	x	x	x	7,9	8,2	8,5
Frauen	7,3	7,3	7,4	x	x	x	7,2	7,2	7,4
15 bis unter 25 Jahre	9,3	9,7	9,7	x	x	x	8,8	9,2	9,0
15 bis unter 20 Jahre	6,9	7,2	7,1	x	x	x	7,0	7,7	7,3
50 bis unter 65 Jahre	6,8	6,9	7,1	x	x	x	6,8	6,9	7,2
55 bis unter 65 Jahre	7,4	7,5	7,7	x	x	x	7,6	7,7	7,9
Ausländer	27,1	26,8	27,0	x	x	x	29,6	30,1	30,9
abhängige zivile Erwerbspersonen	8,5	8,6	8,7	x	x	x	8,3	8,5	8,7
Unterbeschäftigung <sup>2)</sup>									
Arbeitslosigkeit im weiteren Sinne	13.290	13.473	13.737	-183	-1,4	312	2,4	1,4	0,9
Unterbeschäftigung im engeren Sinne	14.940	15.223	15.541	-283	-1,9	-76	-0,5	-1,4	-0,9
Unterbeschäftigung (ohne Kurzarbeit)	15.018	15.301	15.623	-283	-1,8	-113	-0,7	-1,6	-1,0
Unterbeschäftigungsquote	9,2	9,4	9,6	x	x	x	9,5	9,8	9,9
Leistungsberechtigte <sup>2)</sup>									
Arbeitslosengeld bei Arbeitslosigkeit	3.680	3.889	4.106	-209	-5,4	354	10,6	5,9	3,8
Erwerbsfähige Leistungsberechtigte	15.812	15.755	15.782	57	0,4	-79	-0,5	-1,1	-0,8
Nicht Erwerbsfähige Leistungsberechtigte	4.679	4.619	4.606	60	1,3	-104	-2,2	-3,8	-4,0
Bedarfsgemeinschaften	12.603	12.561	12.573	42	0,3	-43	-0,3	-0,9	-0,9
Gemeldete Arbeitsstellen									
Zugang	530	576	414	-46	-8,0	122	29,9	29,4	-27,4
Zugang seit Jahresbeginn	1.776	1.246	670	x	x	-19	-1,1	-10,2	-28,9
Bestand	2.398	2.360	2.228	38	1,6	-15	-0,6	-4,6	-10,3

1) Bei Quoten werden die entsprechenden Vorjahreswerte ausgewiesen.

© Statistik der Bundesagentur für Arbeit

2) Arbeitslosengeld/Grundsicherung: vorläufig hochgerechnet für die letzten zwei/drei Monate; Unterbeschäftigung vorläufig für die letzten drei Monate.

**Eckwerte des Arbeitsmarktes im Rechtskreis SGB III**

 Agentur für Arbeit Eberswalde  
April 2025

Merkmale	Apr 2025	Mrz 2025	Feb 2025	Veränderung gegenüber					
				Vormonat		Vorjahresmonat <sup>1)</sup>			
						Apr 2024		Mrz 2024	Feb 2024
				absolut	in %	absolut	in %	in %	in %
Bestand an Arbeitsuchenden									
Insgesamt	6.406	6.433	6.483	-27	-0,4	580	10,0	4,1	1,2
Bestand an Arbeitslosen									
Insgesamt	3.936	4.120	4.288	-184	-4,5	431	12,3	6,4	4,3
55,5% Männer	2.186	2.318	2.430	-132	-5,7	232	11,9	4,7	1,5
44,5% Frauen	1.750	1.802	1.858	-52	-2,9	199	12,8	8,6	8,3
11,3% 15 bis unter 25 Jahre	443	475	464	-32	-6,7	87	24,4	20,6	21,8
2,3% dar. 15 bis unter 20 Jahre	91	104	96	-13	-12,5	11	13,8	11,8	18,5
41,3% 50 Jahre und älter	1.627	1.750	1.853	-123	-7,0	53	3,4	1,1	-1,3
33,3% dar. 55 Jahre und älter	1.312	1.390	1.460	-78	-5,6	11	0,8	-1,3	-3,1
11,4% Langzeitarbeitslose	449	465	465	-16	-3,4	22	5,2	6,4	0,4
5,7% Schwerbehinderte Menschen	225	217	216	8	3,7	14	6,6	-	-4,4
12,3% Ausländer	486	486	491	-	-	76	18,5	8,2	7,7
Zugang an Arbeitslosen									
Insgesamt	1.011	1.019	1.067	-8	-0,8	-2	-0,2	1,9	-5,0
dar. aus Erwerbstätigkeit	586	567	568	19	3,4	18	3,2	0,5	-12,1
aus Ausbildung/sonst. Maßnahme	208	233	305	-25	-10,7	-23	-10,0	-0,9	10,5
seit Jahresbeginn	4.423	3.412	2.393	x	x	-118	-2,6	-3,3	-5,3
Abgang an Arbeitslosen									
Insgesamt	1.142	1.122	1.022	20	1,8	-184	-13,9	-5,7	0,1
dar. in Erwerbstätigkeit	583	604	460	-21	-3,5	-155	-21,0	-5,8	8,0
in Ausbildung/sonst. Maßnahme	223	204	238	19	9,3	-7	-3,0	-12,8	-1,2
seit Jahresbeginn	4.047	2.905	1.783	x	x	-330	-7,5	-4,8	-4,2
Arbeitslosenquoten bezogen auf									
alle zivilen Erwerbspersonen	2,5	2,6	2,7	x	x	x	2,2	2,5	2,6
dar. Männer	2,6	2,8	2,9	x	x	x	2,4	2,7	2,9
Frauen	2,3	2,3	2,4	x	x	x	2,1	2,2	2,3
15 bis unter 25 Jahre	3,3	3,6	3,5	x	x	x	2,8	3,1	3,0
15 bis unter 20 Jahre	2,0	2,3	2,2	x	x	x	1,9	2,2	2,0
50 bis unter 65 Jahre	2,5	2,7	2,8	x	x	x	2,4	2,7	2,9
55 bis unter 65 Jahre	2,8	3,0	3,2	x	x	x	2,9	3,2	3,4
Ausländer	5,3	5,3	5,4	x	x	x	5,6	6,2	6,2
abhängige zivile Erwerbspersonen	2,7	2,8	2,9	x	x	x	2,4	2,7	2,9
Unterbeschäftigung <sup>2)</sup>									
Arbeitslosigkeit im weiteren Sinne	3.988	4.169	4.345	-181	-4,3	429	12,1	6,1	4,2
Unterbeschäftigung im engeren Sinne	4.503	4.674	4.850	-171	-3,7	399	9,7	4,7	3,8
Unterbeschäftigung (ohne Kurzarbeit)	4.577	4.747	4.928	-170	-3,6	365	8,7	4,0	3,3
Unterbeschäftigungsquote	2,8	2,9	3,0	x	x	x	2,6	2,9	3,0
Leistungsberechtigte									
Arbeitslosengeld bei Arbeitslosigkeit <sup>2)</sup>	3.680	3.889	4.106	-209	-5,4	354	10,6	5,9	3,8

1) Bei Quoten werden die entsprechenden Vorjahreswerte ausgewiesen. Arbeitslosenquoten nach Rechtskreisen sind anteilige Quoten, d.h. aufgrund der jeweils gleichen Basis ergibt sich in Summe die Arbeitslosenquote insgesamt. © Statistik der Bundesagentur für Arbeit

2) Arbeitslosengeld mit vorläufigen, hochgerechneten Daten für die letzten zwei und Unterbeschäftigung mit vorläufigen Daten für die letzten drei Monate.

**Eckwerte des Arbeitsmarktes im Rechtskreis SGB II**

 Agentur für Arbeit Eberswalde  
April 2025

Merkmale	Apr 2025	Mrz 2025	Feb 2025	Veränderung gegenüber					
				Vormonat		Vorjahresmonat <sup>1)</sup>			
						Apr 2024		Mrz 2024	Feb 2024
				absolut	in %	absolut	in %	in %	in %
Bestand an Arbeitsuchenden									
Insgesamt	12.107	12.214	12.436	-107	-0,9	-596	-4,7	-3,6	-2,1
Bestand an Arbeitslosen									
Insgesamt	8.519	8.485	8.549	34	0,4	192	2,3	2,8	2,5
54,5% Männer	4.647	4.638	4.687	9	0,2	141	3,1	3,5	3,8
45,5% Frauen	3.872	3.847	3.862	25	0,6	51	1,3	1,9	0,9
9,3% 15 bis unter 25 Jahre	796	812	831	-16	-2,0	42	5,6	6,8	11,5
2,6% dar. 15 bis unter 20 Jahre	219	217	223	2	0,9	11	5,3	-3,1	0,5
33,5% 50 Jahre und älter	2.850	2.802	2.846	48	1,7	19	0,7	0,8	2,3
24,8% dar. 55 Jahre und älter	2.109	2.073	2.100	36	1,7	30	1,4	2,1	3,0
60,2% Langzeitarbeitslose	5.130	5.146	5.161	-16	-0,3	117	2,3	3,9	4,8
5,0% Schwerbehinderte Menschen	422	418	420	4	1,0	-3	-0,7	-2,3	-3,0
23,5% Ausländer	1.998	1.968	1.984	30	1,5	246	14,0	12,6	10,2
Zugang an Arbeitslosen									
Insgesamt	943	888	906	55	6,2	82	9,5	13,7	1,6
dar. aus Erwerbstätigkeit	136	109	121	27	24,8	27	24,8	-6,0	-12,3
aus Ausbildung/sonst. Maßnahme	265	269	252	-4	-1,5	25	10,4	23,4	-1,2
seit Jahresbeginn	3.704	2.761	1.873	x	x	277	8,1	7,6	4,9
Abgang an Arbeitslosen									
Insgesamt	965	1.018	973	-53	-5,2	103	11,9	10,5	10,9
dar. in Erwerbstätigkeit	186	169	139	17	10,1	1	0,5	9,7	15,8
in Ausbildung/sonst. Maßnahme	201	171	231	30	17,5	-23	-10,3	-41,0	-4,5
seit Jahresbeginn	3.785	2.820	1.802	x	x	327	9,5	8,6	7,6
Arbeitslosenquoten bezogen auf									
alle zivilen Erwerbspersonen	5,3	5,3	5,3	x	x	x	5,3	5,3	5,3
dar. Männer	5,6	5,6	5,6	x	x	x	5,5	5,5	5,5
Frauen	5,0	5,0	5,0	x	x	x	5,1	5,0	5,1
15 bis unter 25 Jahre	6,0	6,1	6,2	x	x	x	6,0	6,1	5,9
15 bis unter 20 Jahre	4,9	4,9	5,0	x	x	x	5,0	5,4	5,4
50 bis unter 65 Jahre	4,3	4,2	4,3	x	x	x	4,3	4,3	4,3
55 bis unter 65 Jahre	4,6	4,5	4,5	x	x	x	4,6	4,5	4,6
Ausländer	21,8	21,5	21,7	x	x	x	24,0	24,0	24,7
abhängige zivile Erwerbspersonen	5,8	5,8	5,8	x	x	x	5,8	5,8	5,8
Unterbeschäftigung <sup>2)</sup>									
Arbeitslosigkeit im weiteren Sinne	9.302	9.304	9.392	-2	-0,0	-117	-1,2	-0,6	-0,5
Unterbeschäftigung im engeren Sinne	10.437	10.549	10.691	-112	-1,1	-475	-4,4	-3,9	-2,9
Unterbeschäftigung (ohne Kurzarbeit)	10.441	10.554	10.695	-113	-1,1	-478	-4,4	-3,9	-2,9
Unterbeschäftigungsquote	6,4	6,5	6,5	x	x	x	6,9	6,9	6,9
Leistungsberechtigte <sup>2)</sup>									
Erwerbsfähige Leistungsberechtigte	15.812	15.755	15.782	57	0,4	-79	-0,5	-1,1	-0,8
Nicht Erwerbsfähige Leistungsberechtigte	4.679	4.619	4.606	60	1,3	-104	-2,2	-3,8	-4,0
Bedarfsgemeinschaften	12.603	12.561	12.573	42	0,3	-43	-0,3	-0,9	-0,9

1) Bei Quoten werden die entsprechenden Vorjahreswerte ausgewiesen. Arbeitslosenquoten nach Rechtskreisen sind anteilige Quoten, d.h. aufgrund der jeweils gleichen Basis ergibt sich in Summe die Arbeitslosenquote insgesamt. © Statistik der Bundesagentur für Arbeit

2) Von Februar 2025 bis April 2025 vorläufige hochgerechnete Grundsicherungsdaten und vorläufige Unterbeschäftigungsdaten.

**Eckwerte des Arbeitsmarktes**

 Barnim  
 April 2025

Merkmale	Apr 2025	Mrz 2025	Feb 2025	Veränderung gegenüber					
				Vormonat		Vorjahresmonat <sup>1)</sup>			
						Apr 2024		Mrz 2024	Feb 2024
				absolut	in %	absolut	in %	in %	in %
Bestand an Arbeitsuchenden									
Insgesamt	9.020	9.075	9.112	-55	-0,6	-	-	-1,2	-1,7
Bestand an Arbeitslosen									
Insgesamt	5.787	5.826	5.796	-39	-0,7	286	5,2	2,8	0,3
56,4% Männer	3.265	3.314	3.299	-49	-1,5	177	5,7	2,7	-0,8
43,6% Frauen	2.522	2.512	2.497	10	0,4	109	4,5	2,8	1,7
9,6% 15 bis unter 25 Jahre	558	587	574	-29	-4,9	47	9,2	8,3	10,6
2,3% dar. 15 bis unter 20 Jahre	131	146	133	-15	-10,3	3	2,3	2,8	-0,7
33,5% 50 Jahre und älter	1.939	1.994	2.013	-55	-2,8	-5	-0,3	0,3	-1,7
25,0% dar. 55 Jahre und älter	1.448	1.499	1.500	-51	-3,4	-29	-2,0	-0,2	-3,2
34,6% Langzeitarbeitslose	2.002	2.036	2.025	-34	-1,7	-68	-3,3	-1,4	-2,4
5,5% Schwerbehinderte Menschen	321	317	307	4	1,3	15	4,9	1,0	-6,7
21,7% Ausländer	1.257	1.219	1.207	38	3,1	171	15,7	9,2	6,1
Zugang an Arbeitslosen									
Insgesamt	1.106	1.146	1.073	-40	-3,5	83	8,1	11,2	-2,9
dar. aus Erwerbstätigkeit	419	433	396	-14	-3,2	26	6,6	7,7	-6,6
aus Ausbildung/sonst. Maßnahme	285	311	311	-26	-8,4	18	6,7	11,5	3,3
seit Jahresbeginn	4.598	3.492	2.346	x	x	242	5,6	4,8	1,9
Abgang an Arbeitslosen									
Insgesamt	1.145	1.130	1.125	15	1,3	-59	-4,9	-1,0	5,1
dar. in Erwerbstätigkeit	433	405	372	28	6,9	-61	-12,3	-1,5	18,1
in Ausbildung/sonst. Maßnahme	216	200	256	16	8,0	-37	-14,6	-31,7	-11,4
seit Jahresbeginn	4.316	3.171	2.041	x	x	84	2,0	4,7	8,2
Arbeitslosenquoten bezogen auf									
alle zivilen Erwerbspersonen	5,6	5,7	5,7	x	x	x	5,5	5,6	5,8
dar. Männer	6,2	6,3	6,2	x	x	x	6,0	6,2	6,4
Frauen	5,1	5,1	5,0	x	x	x	5,0	5,0	5,0
15 bis unter 25 Jahre	6,6	7,0	6,8	x	x	x	6,4	6,8	6,5
15 bis unter 20 Jahre	4,7	5,2	4,7	x	x	x	4,9	5,4	5,1
50 bis unter 65 Jahre	4,8	4,9	4,9	x	x	x	4,8	4,9	5,0
55 bis unter 65 Jahre	5,1	5,3	5,3	x	x	x	5,3	5,4	5,5
Ausländer	20,8	20,1	19,9	x	x	x	22,2	22,8	23,2
abhängige zivile Erwerbspersonen	6,2	6,2	6,2	x	x	x	6,0	6,2	6,3
Unterbeschäftigung <sup>2)</sup>									
Arbeitslosigkeit im weiteren Sinne	5.948	6.008	5.995	-60	-1,0	192	3,3	1,3	-0,9
Unterbeschäftigung im engeren Sinne	6.874	6.980	7.023	-106	-1,5	-20	-0,3	-1,5	-2,4
Unterbeschäftigung (ohne Kurzarbeit)	6.928	7.033	7.080	-105	-1,5	-47	-0,7	-1,9	-2,6
Unterbeschäftigungsquote	6,7	6,8	6,8	x	x	x	6,9	7,0	7,1
Leistungsberechtigte <sup>2)</sup>									
Arbeitslosengeld bei Arbeitslosigkeit	2.105	2.169	2.193	-64	-3,0	235	12,6	5,4	3,1
Erwerbsfähige Leistungsberechtigte	6.959	6.973	6.979	-14	-0,2	-232	-3,2	-3,1	-3,3
Nicht Erwerbsfähige Leistungsberechtigte	2.133	2.128	2.133	5	0,2	-192	-8,2	-9,6	-9,7
Bedarfsgemeinschaften	5.563	5.553	5.550	10	0,2	-129	-2,3	-2,6	-3,0
Gemeldete Arbeitsstellen									
Zugang	317	372	263	-55	-14,8	73	29,9	42,0	-19,3
Zugang seit Jahresbeginn	1.090	773	401	x	x	55	5,3	-2,3	-24,2
Bestand	1.539	1.501	1.419	38	2,5	23	1,5	-4,2	-9,9

1) Bei Quoten werden die entsprechenden Vorjahreswerte ausgewiesen.

© Statistik der Bundesagentur für Arbeit

2) Arbeitslosengeld/Grundsicherung: vorläufig hochgerechnet für die letzten zwei/drei Monate; Unterbeschäftigung vorläufig für die letzten drei Monate.

**Eckwerte des Arbeitsmarktes im Rechtskreis SGB III**

Barnim  
April 2025

Merkmale	Apr 2025	Mrz 2025	Feb 2025	Veränderung gegenüber					
				Vormonat		Vorjahresmonat <sup>1)</sup>			
						Apr 2024		Mrz 2024	Feb 2024
				absolut	in %	absolut	in %	in %	in %
Bestand an Arbeitsuchenden									
Insgesamt	3.712	3.696	3.660	16	0,4	355	10,6	5,5	2,3
Bestand an Arbeitslosen									
Insgesamt	2.262	2.314	2.318	-52	-2,2	278	14,0	7,4	4,5
56,6% Männer	1.281	1.319	1.324	-38	-2,9	157	14,0	5,3	0,2
43,4% Frauen	981	995	994	-14	-1,4	121	14,1	10,3	10,7
12,0% 15 bis unter 25 Jahre	271	295	280	-24	-8,1	40	17,3	20,9	22,8
2,8% dar. 15 bis unter 20 Jahre	64	79	66	-15	-19,0	9	16,4	43,6	34,7
36,8% 50 Jahre und älter	833	883	892	-50	-5,7	30	3,7	1,0	-4,5
28,6% dar. 55 Jahre und älter	646	686	687	-40	-5,8	1	0,2	-0,9	-6,7
8,8% Langzeitarbeitslose	200	211	204	-11	-5,2	6	3,1	6,0	-6,8
5,6% Schwerbehinderte Menschen	127	123	114	4	3,3	17	15,5	7,0	-9,5
14,5% Ausländer	328	315	316	13	4,1	51	18,4	8,6	10,5
Zugang an Arbeitslosen									
Insgesamt	616	648	626	-32	-4,9	34	5,8	6,9	-1,3
dar. aus Erwerbstätigkeit	371	372	333	-1	-0,3	31	9,1	6,6	-7,2
aus Ausbildung/sonst. Maßnahme	120	140	170	-20	-14,3	-3	-2,4	1,4	10,4
seit Jahresbeginn	2.655	2.039	1.391	x	x	100	3,9	3,3	1,8
Abgang an Arbeitslosen									
Insgesamt	626	611	598	15	2,5	-74	-10,6	-2,2	4,5
dar. in Erwerbstätigkeit	327	320	288	7	2,2	-66	-16,8	-1,5	18,5
in Ausbildung/sonst. Maßnahme	119	114	133	5	4,4	-2	-1,7	-12,3	-1,5
seit Jahresbeginn	2.276	1.650	1.039	x	x	-57	-2,4	1,0	3,1
Arbeitslosenquoten bezogen auf									
alle zivilen Erwerbspersonen	2,2	2,3	2,3	x	x	x	2,0	2,1	2,2
dar. Männer	2,4	2,5	2,5	x	x	x	2,2	2,4	2,5
Frauen	2,0	2,0	2,0	x	x	x	1,8	1,9	1,8
15 bis unter 25 Jahre	3,2	3,5	3,3	x	x	x	2,9	3,1	2,9
15 bis unter 20 Jahre	2,3	2,8	2,4	x	x	x	2,1	2,1	1,9
50 bis unter 65 Jahre	2,1	2,2	2,2	x	x	x	2,0	2,2	2,3
55 bis unter 65 Jahre	2,3	2,4	2,5	x	x	x	2,3	2,5	2,6
Ausländer	5,4	5,2	5,2	x	x	x	5,7	5,9	5,8
abhängige zivile Erwerbspersonen	2,4	2,5	2,5	x	x	x	2,2	2,3	2,4
Unterbeschäftigung <sup>2)</sup>									
Arbeitslosigkeit im weiteren Sinne	2.286	2.339	2.344	-53	-2,3	281	14,0	7,3	4,4
Unterbeschäftigung im engeren Sinne	2.630	2.671	2.688	-41	-1,5	269	11,4	6,4	4,8
Unterbeschäftigung (ohne Kurzarbeit)	2.680	2.719	2.741	-39	-1,4	245	10,1	5,3	4,1
Unterbeschäftigungsquote	2,6	2,6	2,6	x	x	x	2,4	2,5	2,6
Leistungsberechtigte									
Arbeitslosengeld bei Arbeitslosigkeit <sup>2)</sup>	2.105	2.169	2.193	-64	-3,0	235	12,6	5,4	3,1

1) Bei Quoten werden die entsprechenden Vorjahreswerte ausgewiesen. Arbeitslosenquoten nach Rechtskreisen sind anteilige Quoten, d.h. aufgrund der jeweils gleichen Basis ergibt sich in Summe die Arbeitslosenquote insgesamt. © Statistik der Bundesagentur für Arbeit

2) Arbeitslosengeld mit vorläufigen, hochgerechneten Daten für die letzten zwei und Unterbeschäftigung mit vorläufigen Daten für die letzten drei Monate.



**Eckwerte des Arbeitsmarktes im Rechtskreis SGB II**

Barnim  
April 2025

Merkmale	Apr 2025	Mrz 2025	Feb 2025	Veränderung gegenüber					
				Vormonat		Vorjahresmonat <sup>1)</sup>			
						Apr 2024		Mrz 2024	Feb 2024
				absolut	in %	absolut	in %	in %	in %
Bestand an Arbeitsuchenden									
Insgesamt	5.308	5.379	5.452	-71	-1,3	-355	-6,3	-5,2	-4,2
Bestand an Arbeitslosen									
Insgesamt	3.525	3.512	3.478	13	0,4	8	0,2	-0,1	-2,4
56,3% Männer	1.984	1.995	1.975	-11	-0,6	20	1,0	1,1	-1,5
43,7% Frauen	1.541	1.517	1.503	24	1,6	-12	-0,8	-1,6	-3,5
8,1% 15 bis unter 25 Jahre	287	292	294	-5	-1,7	7	2,5	-2,0	1,0
1,9% dar. 15 bis unter 20 Jahre	67	67	67	-	-	-6	-8,2	-23,0	-21,2
31,4% 50 Jahre und älter	1.106	1.111	1.121	-5	-0,5	-35	-3,1	-0,4	0,6
22,8% dar. 55 Jahre und älter	802	813	813	-11	-1,4	-30	-3,6	0,4	-
51,1% Langzeitarbeitslose	1.802	1.825	1.821	-23	-1,3	-74	-3,9	-2,1	-1,9
5,5% Schwerbehinderte Menschen	194	194	193	-	-	-2	-1,0	-2,5	-4,9
26,4% Ausländer	929	904	891	25	2,8	120	14,8	9,4	4,6
Zugang an Arbeitslosen									
Insgesamt	490	498	447	-8	-1,6	49	11,1	17,2	-5,1
dar. aus Erwerbstätigkeit	48	61	63	-13	-21,3	-5	-9,4	15,1	-3,1
aus Ausbildung/sonst. Maßnahme	165	171	141	-6	-3,5	21	14,6	21,3	-4,1
seit Jahresbeginn	1.943	1.453	955	x	x	142	7,9	6,8	2,1
Abgang an Arbeitslosen									
Insgesamt	519	519	527	-	-	15	3,0	0,6	5,8
dar. in Erwerbstätigkeit	106	85	84	21	24,7	5	5,0	-1,2	16,7
in Ausbildung/sonst. Maßnahme	97	86	123	11	12,8	-35	-26,5	-47,2	-20,1
seit Jahresbeginn	2.040	1.521	1.002	x	x	141	7,4	9,0	14,0
Arbeitslosenquoten bezogen auf									
alle zivilen Erwerbspersonen	3,4	3,4	3,4	x	x	x	3,5	3,5	3,5
dar. Männer	3,8	3,8	3,7	x	x	x	3,8	3,8	3,9
Frauen	3,1	3,1	3,0	x	x	x	3,2	3,2	3,2
15 bis unter 25 Jahre	3,4	3,5	3,5	x	x	x	3,5	3,8	3,7
15 bis unter 20 Jahre	2,4	2,4	2,4	x	x	x	2,8	3,3	3,2
50 bis unter 65 Jahre	2,7	2,7	2,7	x	x	x	2,8	2,7	2,7
55 bis unter 65 Jahre	2,8	2,8	2,8	x	x	x	3,0	2,9	2,9
Ausländer	15,3	14,9	14,7	x	x	x	16,5	16,9	17,4
abhängige zivile Erwerbspersonen	3,8	3,7	3,7	x	x	x	3,8	3,8	3,9
Unterbeschäftigung <sup>2)</sup>									
Arbeitslosigkeit im weiteren Sinne	3.662	3.669	3.651	-7	-0,2	-89	-2,4	-2,2	-3,9
Unterbeschäftigung im engeren Sinne	4.244	4.309	4.335	-65	-1,5	-289	-6,4	-5,9	-6,4
Unterbeschäftigung (ohne Kurzarbeit)	4.248	4.314	4.339	-66	-1,5	-292	-6,4	-5,9	-6,4
Unterbeschäftigungsquote	4,1	4,1	4,2	x	x	x	4,5	4,5	4,6
Leistungsberechtigte <sup>2)</sup>									
Erwerbsfähige Leistungsberechtigte	6.959	6.973	6.979	-14	-0,2	-232	-3,2	-3,1	-3,3
Nicht Erwerbsfähige Leistungsberechtigte	2.133	2.128	2.133	5	0,2	-192	-8,2	-9,6	-9,7
Bedarfsgemeinschaften	5.563	5.553	5.550	10	0,2	-129	-2,3	-2,6	-3,0

1) Bei Quoten werden die entsprechenden Vorjahreswerte ausgewiesen. Arbeitslosenquoten nach Rechtskreisen sind anteilige Quoten, d.h. aufgrund der jeweils gleichen Basis ergibt sich in Summe die Arbeitslosenquote insgesamt. © Statistik der Bundesagentur für Arbeit

2) Von Februar 2025 bis April 2025 vorläufige hochgerechnete Grundsicherungsdaten und vorläufige Unterbeschäftigungsdaten.



**Eckwerte des Arbeitsmarktes**

Uckermark

April 2025

Merkmale	Apr 2025	Mrz 2025	Feb 2025	Veränderung gegenüber					
				Vormonat		Vorjahresmonat <sup>1)</sup>			
						Apr 2024		Mrz 2024	Feb 2024
				absolut	in %	absolut	in %	in %	in %
Bestand an Arbeitsuchenden									
Insgesamt	9.493	9.572	9.807	-79	-0,8	-16	-0,2	-1,0	-0,4
Bestand an Arbeitslosen									
Insgesamt	6.668	6.779	7.041	-111	-1,6	337	5,3	4,9	5,6
53,5% Männer	3.568	3.642	3.818	-74	-2,0	196	5,8	5,1	6,6
46,5% Frauen	3.100	3.137	3.223	-37	-1,2	141	4,8	4,8	4,4
10,2% 15 bis unter 25 Jahre	681	700	721	-19	-2,7	82	13,7	14,4	18,8
2,7% dar. 15 bis unter 20 Jahre	179	175	186	4	2,3	19	11,9	-	10,1
38,1% 50 Jahre und älter	2.538	2.558	2.686	-20	-0,8	77	3,1	1,5	2,9
29,6% dar. 55 Jahre und älter	1.973	1.964	2.060	9	0,5	70	3,7	1,4	3,2
53,6% Langzeitarbeitslose	3.577	3.575	3.601	2	0,1	207	6,1	7,5	8,7
4,9% Schwerbehinderte Menschen	326	318	329	8	2,5	-4	-1,2	-3,9	-0,3
18,4% Ausländer	1.227	1.235	1.268	-8	-0,6	151	14,0	14,2	13,4
Zugang an Arbeitslosen									
Insgesamt	848	761	900	87	11,4	-3	-0,4	1,5	-1,1
dar. aus Erwerbstätigkeit	303	243	293	60	24,7	19	6,7	-12,6	-18,6
aus Ausbildung/sonst. Maßnahme	188	191	246	-3	-1,6	-16	-7,8	9,8	7,0
seit Jahresbeginn	3.529	2.681	1.920	x	x	-83	-2,3	-2,9	-4,5
Abgang an Arbeitslosen									
Insgesamt	962	1.010	870	-48	-4,8	-22	-2,2	4,1	5,1
dar. in Erwerbstätigkeit	336	368	227	-32	-8,7	-93	-21,7	-4,2	-1,7
in Ausbildung/sonst. Maßnahme	208	175	213	33	18,9	7	3,5	-24,2	9,8
seit Jahresbeginn	3.516	2.554	1.544	x	x	-87	-2,4	-2,5	-6,4
Arbeitslosenquoten bezogen auf									
alle zivilen Erwerbspersonen	11,5	11,7	12,2	x	x	x	11,3	11,5	11,9
dar. Männer	11,7	11,9	12,5	x	x	x	11,4	11,7	12,1
Frauen	11,3	11,5	11,8	x	x	x	11,2	11,3	11,7
15 bis unter 25 Jahre	13,9	14,3	14,7	x	x	x	13,0	13,3	13,2
15 bis unter 20 Jahre	10,8	10,5	11,2	x	x	x	10,6	11,5	11,1
50 bis unter 65 Jahre	10,0	10,1	10,7	x	x	x	10,0	10,3	10,7
55 bis unter 65 Jahre	11,0	11,0	11,5	x	x	x	11,2	11,4	11,8
Ausländer	39,5	39,8	40,8	x	x	x	44,9	45,1	46,7
abhängige zivile Erwerbspersonen	12,5	12,7	13,2	x	x	x	12,3	12,6	13,0
Unterbeschäftigung <sup>2)</sup>									
Arbeitslosigkeit im weiteren Sinne	7.342	7.465	7.742	-123	-1,6	120	1,7	1,4	2,4
Unterbeschäftigung im engeren Sinne	8.066	8.243	8.518	-177	-2,1	-56	-0,7	-1,3	0,4
Unterbeschäftigung (ohne Kurzarbeit)	8.090	8.268	8.543	-178	-2,2	-66	-0,8	-1,4	0,4
Unterbeschäftigungsquote	13,6	13,9	14,4	x	x	x	14,2	14,6	14,8
Leistungsberechtigte <sup>2)</sup>									
Arbeitslosengeld bei Arbeitslosigkeit	1.575	1.720	1.913	-145	-8,4	119	8,2	6,4	4,8
Erwerbsfähige Leistungsberechtigte	8.853	8.783	8.803	71	0,8	153	1,8	0,6	1,2
Nicht Erwerbsfähige Leistungsberechtigte	2.546	2.491	2.473	55	2,2	88	3,6	1,7	1,4
Bedarfsgemeinschaften	7.039	7.008	7.023	32	0,5	85	1,2	0,5	0,8
Gemeldete Arbeitsstellen									
Zugang	213	204	151	9	4,4	49	29,9	11,5	-38,1
Zugang seit Jahresbeginn	686	473	269	x	x	-74	-9,7	-20,6	-34,9
Bestand	859	859	809	-	-	-38	-4,2	-5,4	-10,9

1) Bei Quoten werden die entsprechenden Vorjahreswerte ausgewiesen.

© Statistik der Bundesagentur für Arbeit

2) Arbeitslosengeld/Grundsicherung: vorläufig hochgerechnet für die letzten zwei/drei Monate; Unterbeschäftigung vorläufig für die letzten drei Monate.

**Eckwerte des Arbeitsmarktes im Rechtskreis SGB III**

Uckermark

April 2025

Merkmale	Apr 2025	Mrz 2025	Feb 2025	Veränderung gegenüber					
				Vormonat		Vorjahresmonat <sup>1)</sup>			
						Apr 2024		Mrz 2024	Feb 2024
				absolut	in %	absolut	in %	in %	in %
Bestand an Arbeitsuchenden									
Insgesamt	2.694	2.737	2.823	-43	-1,6	225	9,1	2,4	-0,2
Bestand an Arbeitslosen									
Insgesamt	1.674	1.806	1.970	-132	-7,3	153	10,1	5,1	4,1
54,1% Männer	905	999	1.106	-94	-9,4	75	9,0	4,0	3,0
45,9% Frauen	769	807	864	-38	-4,7	78	11,3	6,5	5,6
10,3% 15 bis unter 25 Jahre	172	180	184	-8	-4,4	47	37,6	20,0	20,3
1,6% dar. 15 bis unter 20 Jahre	27	25	30	2	8,0	2	8,0	-34,2	-6,3
47,4% 50 Jahre und älter	794	867	961	-73	-8,4	23	3,0	1,2	1,9
39,8% dar. 55 Jahre und älter	666	704	773	-38	-5,4	10	1,5	-1,7	0,4
14,9% Langzeitarbeitslose	249	254	261	-5	-2,0	16	6,9	6,7	7,0
5,9% Schwerbehinderte Menschen	98	94	102	4	4,3	-3	-3,0	-7,8	2,0
9,4% Ausländer	158	171	175	-13	-7,6	25	18,8	7,5	2,9
Zugang an Arbeitslosen									
Insgesamt	395	371	441	24	6,5	-36	-8,4	-5,8	-9,8
dar. aus Erwerbstätigkeit	215	195	235	20	10,3	-13	-5,7	-9,3	-18,1
aus Ausbildung/sonst. Maßnahme	88	93	135	-5	-5,4	-20	-18,5	-4,1	10,7
seit Jahresbeginn	1.768	1.373	1.002	x	x	-218	-11,0	-11,7	-13,7
Abgang an Arbeitslosen									
Insgesamt	516	511	424	5	1,0	-110	-17,6	-9,6	-5,6
dar. in Erwerbstätigkeit	256	284	172	-28	-9,9	-89	-25,8	-10,1	-6,0
in Ausbildung/sonst. Maßnahme	104	90	105	14	15,6	-5	-4,6	-13,5	-0,9
seit Jahresbeginn	1.771	1.255	744	x	x	-273	-13,4	-11,5	-12,8
Arbeitslosenquoten bezogen auf									
alle zivilen Erwerbspersonen	2,9	3,1	3,4	x	x	x	2,7	3,1	3,4
dar. Männer	3,0	3,3	3,6	x	x	x	2,8	3,3	3,6
Frauen	2,8	2,9	3,2	x	x	x	2,6	2,9	3,1
15 bis unter 25 Jahre	3,5	3,7	3,8	x	x	x	2,7	3,3	3,3
15 bis unter 20 Jahre	1,6	1,5	1,8	x	x	x	1,6	2,5	2,1
50 bis unter 65 Jahre	3,1	3,4	3,8	x	x	x	3,1	3,5	3,9
55 bis unter 65 Jahre	3,7	3,9	4,3	x	x	x	3,8	4,2	4,6
Ausländer	5,1	5,5	5,6	x	x	x	5,6	6,6	7,1
abhängige zivile Erwerbspersonen	3,1	3,4	3,7	x	x	x	3,0	3,3	3,7
Unterbeschäftigung <sup>2)</sup>									
Arbeitslosigkeit im weiteren Sinne	1.702	1.830	2.001	-128	-7,0	148	9,5	4,5	4,1
Unterbeschäftigung im engeren Sinne	1.873	2.003	2.162	-130	-6,5	130	7,5	2,6	2,5
Unterbeschäftigung (ohne Kurzarbeit)	1.897	2.028	2.187	-131	-6,5	120	6,8	2,2	2,4
Unterbeschäftigungsquote	3,2	3,4	3,7	x	x	x	3,1	3,5	3,7
Leistungsberechtigte									
Arbeitslosengeld bei Arbeitslosigkeit <sup>2)</sup>	1.575	1.720	1.913	-145	-8,4	119	8,2	6,4	4,8

1) Bei Quoten werden die entsprechenden Vorjahreswerte ausgewiesen. Arbeitslosenquoten nach Rechtskreisen sind anteilige Quoten, d.h. aufgrund der jeweils gleichen Basis ergibt sich in Summe die Arbeitslosenquote insgesamt. © Statistik der Bundesagentur für Arbeit

2) Arbeitslosengeld mit vorläufigen, hochgerechneten Daten für die letzten zwei und Unterbeschäftigung mit vorläufigen Daten für die letzten drei Monate.

**Eckwerte des Arbeitsmarktes im Rechtskreis SGB II**

Uckermark

April 2025

Merkmale	Apr 2025	Mrz 2025	Feb 2025	Veränderung gegenüber					
				Vormonat		Vorjahresmonat <sup>1)</sup>			
						Apr 2024		Mrz 2024	Feb 2024
				absolut	in %	absolut	in %	in %	in %
Bestand an Arbeitsuchenden									
Insgesamt	6.799	6.835	6.984	-36	-0,5	-241	-3,4	-2,2	-0,4
Bestand an Arbeitslosen									
Insgesamt	4.994	4.973	5.071	21	0,4	184	3,8	4,9	6,1
53,3% Männer	2.663	2.643	2.712	20	0,8	121	4,8	5,5	8,1
46,7% Frauen	2.331	2.330	2.359	1	0,0	63	2,8	4,2	4,0
10,2% 15 bis unter 25 Jahre	509	520	537	-11	-2,1	35	7,4	12,6	18,3
3,0% dar. 15 bis unter 20 Jahre	152	150	156	2	1,3	17	12,6	9,5	13,9
34,9% 50 Jahre und älter	1.744	1.691	1.725	53	3,1	54	3,2	1,6	3,5
26,2% dar. 55 Jahre und älter	1.307	1.260	1.287	47	3,7	60	4,8	3,3	5,0
66,6% Langzeitarbeitslose	3.328	3.321	3.340	7	0,2	191	6,1	7,5	8,9
4,6% Schwerbehinderte Menschen	228	224	227	4	1,8	-1	-0,4	-2,2	-1,3
21,4% Ausländer	1.069	1.064	1.093	5	0,5	126	13,4	15,4	15,3
Zugang an Arbeitslosen									
Insgesamt	453	390	459	63	16,2	33	7,9	9,6	9,0
dar. aus Erwerbstätigkeit	88	48	58	40	83,3	32	57,1	-23,8	-20,5
aus Ausbildung/sonst. Maßnahme	100	98	111	2	2,0	4	4,2	27,3	2,8
seit Jahresbeginn	1.761	1.308	918	x	x	135	8,3	8,5	8,0
Abgang an Arbeitslosen									
Insgesamt	446	499	446	-53	-10,6	88	24,6	23,2	17,7
dar. in Erwerbstätigkeit	80	84	55	-4	-4,8	-4	-4,8	23,5	14,6
in Ausbildung/sonst. Maßnahme	104	85	108	19	22,4	12	13,0	-33,1	22,7
seit Jahresbeginn	1.745	1.299	800	x	x	186	11,9	8,2	0,5
Arbeitslosenquoten bezogen auf									
alle zivilen Erwerbspersonen	8,6	8,6	8,8	x	x	x	8,6	8,5	8,5
dar. Männer	8,7	8,6	8,9	x	x	x	8,6	8,5	8,5
Frauen	8,5	8,5	8,6	x	x	x	8,6	8,5	8,6
15 bis unter 25 Jahre	10,4	10,6	11,0	x	x	x	10,3	10,0	9,9
15 bis unter 20 Jahre	9,2	9,0	9,4	x	x	x	8,9	9,0	9,0
50 bis unter 65 Jahre	6,9	6,7	6,9	x	x	x	6,9	6,8	6,8
55 bis unter 65 Jahre	7,3	7,1	7,2	x	x	x	7,4	7,2	7,3
Ausländer	34,4	34,2	35,2	x	x	x	39,4	38,5	39,6
abhängige zivile Erwerbspersonen	9,4	9,3	9,5	x	x	x	9,4	9,2	9,3
Unterbeschäftigung <sup>2)</sup>									
Arbeitslosigkeit im weiteren Sinne	5.640	5.635	5.741	5	0,1	-28	-0,5	0,4	1,8
Unterbeschäftigung im engeren Sinne	6.193	6.240	6.356	-47	-0,8	-186	-2,9	-2,4	-0,3
Unterbeschäftigung (ohne Kurzarbeit)	6.193	6.240	6.356	-47	-0,8	-186	-2,9	-2,5	-0,3
Unterbeschäftigungsquote	10,4	10,5	10,7	x	x	x	11,1	11,1	11,1
Leistungsberechtigte <sup>2)</sup>									
Erwerbsfähige Leistungsberechtigte	8.853	8.783	8.803	71	0,8	153	1,8	0,6	1,2
Nicht Erwerbsfähige Leistungsberechtigte	2.546	2.491	2.473	55	2,2	88	3,6	1,7	1,4
Bedarfsgemeinschaften	7.039	7.008	7.023	32	0,5	85	1,2	0,5	0,8

1) Bei Quoten werden die entsprechenden Vorjahreswerte ausgewiesen. Arbeitslosenquoten nach Rechtskreisen sind anteilige Quoten, d.h. aufgrund der jeweils gleichen Basis ergibt sich in Summe die Arbeitslosenquote insgesamt. © Statistik der Bundesagentur für Arbeit

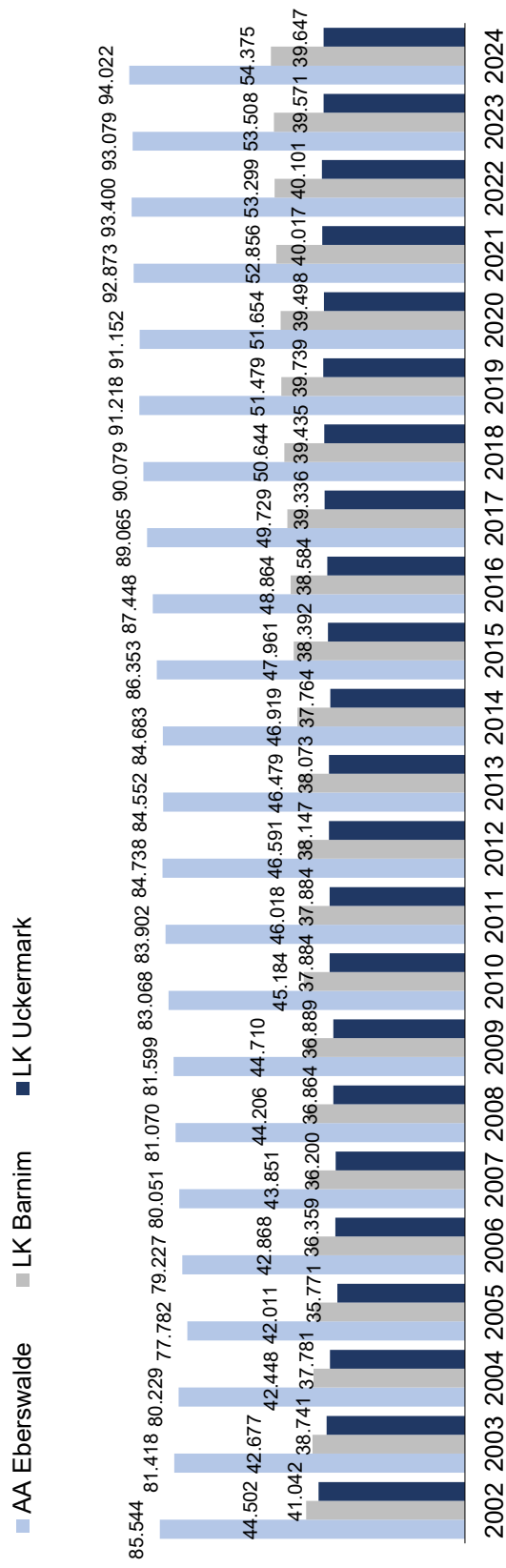
2) Von Februar 2025 bis April 2025 vorläufige hochgerechnete Grundsicherungsdaten und vorläufige Unterbeschäftigungsdaten.



## Sozialversicherungspflichtig Beschäftigte am Arbeitsort<sup>1)</sup>

Agentur für Arbeit Eberswalde

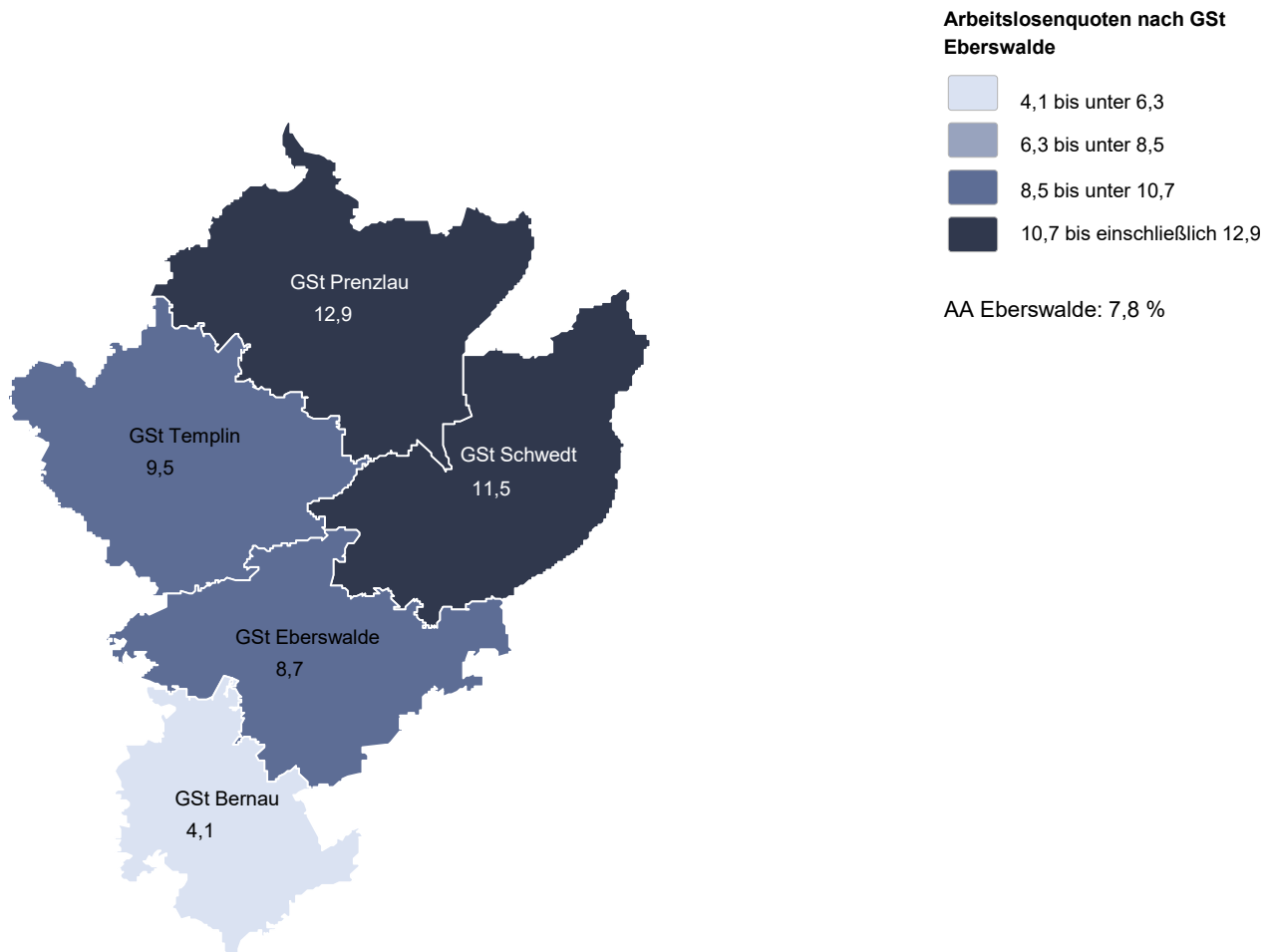
Stichtag: jeweils 30. September



1) Im Dezember 2023 erfolgte eine partielle Revision der Wohn- und Arbeitsortangaben in der Beschäftigungsstatistik, siehe methodischer Hinweis.

## Bestand an Arbeitslosen und Arbeitslosenquoten (bezogen auf alle zivilen Erwerbspersonen)

Agentur für Arbeit Eberswalde nach Geschäftsstellenbezirken  
April 2025



Agenturbezirk nach Geschäftsstellenbezirken	Bestand an Arbeits- losen	Veränderung gegenüber				Arbeitslosenquote		
		Vormonat		Vorjahresmonat		in %	Veränderung gegenüber ... in %-Punkten	
		absolut	in %	absolut	in %		Vormonat	Vorjahresmonat
	1	2	3	4	5	6	7	8
<b>AA Eberswalde</b>	12.455	- 150	- 1,2	623	5,3	7,8	- 0,1	0,2
GSt Eberswalde	3.054	- 31	- 1,0	68	2,3	8,7	- 0,1	0,1
GSt Bernau	2.733	- 8	- 0,3	218	8,7	4,1	-	0,3
GSt Prenzlau	2.325	- 69	- 2,9	103	4,6	12,9	- 0,3	0,5
GSt Schwedt	3.168	- 8	- 0,3	223	7,6	11,5	-	0,1
GSt Templin	1.175	- 34	- 2,8	11	0,9	9,5	- 0,3	-

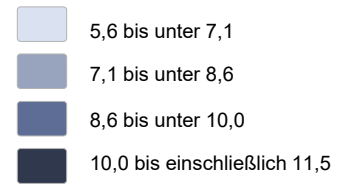
Erstellungsdatum: 22.04.2025, Statistik-Service Ost, Auftragsnummer 155520

© Statistik der Bundesagentur für Arbeit

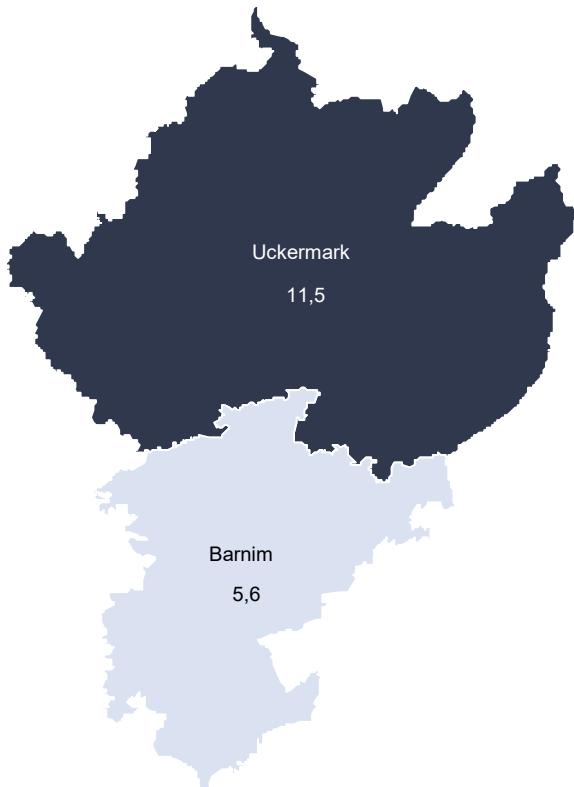
## Bestand an Arbeitslosen und Arbeitslosenquoten (bezogen auf alle zivilen Erwerbspersonen)

Agentur für Arbeit Eberswalde nach Kreisen  
April 2025

### Arbeitslosenquoten nach Kreisen Eberswalde



AA Eberswalde: 7,8 %



Agenturbezirk nach Kreisen	Bestand an Arbeits- losen	Veränderung gegenüber				Arbeitslosenquote		
		Vormonat		Vorjahresmonat		in %	Veränderung gegenüber ... in %-Punkten	
		absolut	in %	absolut	in %		Vormonat	Vorjahresmonat
	1	2	3	4	5	6	7	8
<b>AA Eberswalde</b>	12.455	- 150	- 1,2	623	5,3	7,8	- 0,1	0,2
Barnim	5.787	- 39	- 0,7	286	5,2	5,6	- 0,1	0,1
Uckermark	6.668	- 111	- 1,6	337	5,3	11,5	- 0,2	0,2

Erstellungsdatum: 22.04.2025, Statistik-Service Ost, Auftragsnummer 155520

© Statistik der Bundesagentur für Arbeit