

Arbeitsmarkt in Zahlen

Sperrfrist: 30.09.2025, 09:55 Uhr



**Pressematerial
Agentur für Arbeit Eberswalde
September 2025**



Bundesagentur für Arbeit
Statistik

Bestand an Arbeitslosen nach Rechtskreisen

Agenturbezirk Eberswalde und zugehörige Landkreise

September 2025

Merkmal	Agenturbezirk Eberswalde				davon Landkreise				Uckermark			
	Veränderung Vormonat		Veränderung Vorjahr	Insgesamt	Veränderung Vormonat		Veränderung Vorjahr	Insgesamt	Veränderung Vormonat		Veränderung Vorjahr	
	Insgesamt	1	2		3	4	5		6	7	8	9
SGB III und SGB II dar. Frauen 15 bis unter 25 Jahre 15 bis unter 20 Jahre 50 Jahre und älter 55 Jahre und älter	1	12.267	- 471	381	5.697	- 239	152	6.570	- 232	229		
	2	5.592	- 299	159	2.507	- 170	38	3.085	- 129	121		
	3	1.246	- 219	- 16	512	- 89	- 37	734	- 130	21		
	4	340	- 109	- 32	115	- 38	- 27	225	- 71	- 5		
	5	4.330	- 97	73	1.888	- 48	20	2.442	- 49	53		
	6	3.352	- 77	77	1.417	- 31	- 8	1.935	- 46	85		
SGB III dar. Frauen 15 bis unter 25 Jahre 15 bis unter 20 Jahre 50 Jahre und älter 55 Jahre und älter	7	3.953	- 256	487	2.307	- 161	279	1.646	- 95	208		
	8	1.801	- 178	255	1.028	- 103	133	773	- 75	122		
	9	449	- 83	45	284	- 41	28	165	- 42	17		
	10	77	- 29	- 18	50	- 22	- 15	27	- 7	- 3		
	11	1.571	- 96	122	801	- 53	54	770	- 43	68		
	12	1.290	- 73	95	635	- 39	38	655	- 34	57		
SGB II dar. Frauen 15 bis unter 25 Jahre 15 bis unter 20 Jahre 50 Jahre und älter 55 Jahre und älter	13	8.314	- 215	- 106	3.390	- 78	- 127	4.924	- 137	21		
	14	3.791	- 121	- 96	1.479	- 67	- 95	2.312	- 54	- 1		
	15	797	- 136	- 61	228	- 48	- 65	569	- 88	4		
	16	263	- 80	- 14	65	- 16	- 12	198	- 64	- 2		
	17	2.759	- 1	- 49	1.087	5	- 34	1.672	- 6	- 15		
	18	2.062	- 4	- 18	782	8	- 46	1.280	- 12	28		

Erstellungsdatum: 19.09.2025, Statistik-Service Ost, Auftragsnummer 21614

© Statistik der Bundesagentur für Arbeit
Sie können Informationen speichern, (auch auszugsweise) mit Quellenangabe weitergeben, vervielfältigen und verbreiten. Die Inhalte dürfen nicht verändert oder verfälscht werden.

Eigene Berechnungen sind erlaubt, jedoch als solche kenntlich zu machen.

Im Falle einer Zugänglichmachung im Internet soll dies in Form einer Verlinkung

auf die Homepage der Statistik der Bundesagentur für Arbeit erfolgen.

Die Nutzung der Inhalte für gewerbliche Zwecke, ausgenommen Presse, Rundfunk und Fernsehen und wissenschaftliche Publikationen, bedarf der Genehmigung durch die Statistik der Bundesagentur für Arbeit.

Eckwerte des Arbeitsmarktes

 Agentur für Arbeit Eberswalde
 September 2025

Merkmale	Sep 2025	Aug 2025	Jul 2025	Veränderung gegenüber					
				Vormonat		Vorjahresmonat ¹⁾			
						Sep 2024		Aug 2024	Jul 2024
				absolut	in %	absolut	in %	in %	in %
Bestand an Arbeitsuchenden									
Insgesamt	18.114	18.498	18.338	-384	-2,1	-269	-1,5	-1,1	-0,8
Bestand an Arbeitslosen									
Insgesamt	12.267	12.738	12.349	-471	-3,7	381	3,2	4,0	5,0
54,4% Männer	6.675	6.847	6.720	-172	-2,5	222	3,4	3,8	5,2
45,6% Frauen	5.592	5.891	5.629	-299	-5,1	159	2,9	4,2	4,8
10,2% 15 bis unter 25 Jahre	1.246	1.465	1.289	-219	-14,9	-16	-1,3	8,0	5,3
2,8% dar. 15 bis unter 20 Jahre	340	449	320	-109	-24,3	-32	-8,6	11,7	10,7
35,3% 50 Jahre und älter	4.330	4.427	4.384	-97	-2,2	73	1,7	1,7	2,5
27,3% dar. 55 Jahre und älter	3.352	3.429	3.389	-77	-2,2	77	2,4	2,8	3,2
45,9% Langzeitarbeitslose	5.630	5.690	5.651	-60	-1,1	253	4,7	5,4	5,5
5,2% Schwerbehinderte Menschen	643	649	635	-6	-0,9	52	8,8	3,5	3,3
19,1% Ausländer	2.347	2.486	2.400	-139	-5,6	-6	-0,3	4,9	7,8
Zugang an Arbeitslosen									
Insgesamt	1.745	2.201	2.041	-456	-20,7	17	1,0	1,2	-4,9
dar. aus Erwerbstätigkeit	653	814	749	-161	-19,8	6	0,9	7,5	11,8
aus Ausbildung/sonst. Maßnahme	424	677	555	-253	-37,4	-28	-6,2	-4,5	-24,3
seit Jahresbeginn	17.891	16.146	13.945	x	x	422	2,4	2,6	2,8
Abgang an Arbeitslosen									
Insgesamt	2.226	1.802	1.960	424	23,5	121	5,7	6,1	0,4
dar. in Erwerbstätigkeit	773	536	653	237	44,2	63	8,9	12,8	7,6
in Ausbildung/sonst. Maßnahme	609	385	378	224	58,2	22	3,7	-15,8	-26,7
seit Jahresbeginn	17.785	15.559	13.757	x	x	478	2,8	2,3	1,9
Arbeitslosenquoten bezogen auf									
alle zivilen Erwerbspersonen	7,6	7,9	7,7	x	x	x	7,4	7,6	7,3
dar. Männer	8,0	8,2	8,0	x	x	x	7,7	7,9	7,7
Frauen	7,3	7,6	7,3	x	x	x	7,1	7,3	7,0
15 bis unter 25 Jahre	9,0	10,6	9,3	x	x	x	9,5	10,2	9,2
15 bis unter 20 Jahre	7,4	9,8	7,0	x	x	x	8,3	9,0	6,5
50 bis unter 65 Jahre	6,7	6,9	6,8	x	x	x	6,5	6,6	6,5
55 bis unter 65 Jahre	7,3	7,5	7,4	x	x	x	7,1	7,3	7,2
Ausländer	22,8	24,2	23,3	x	x	x	25,7	25,9	24,3
abhängige zivile Erwerbspersonen	8,3	8,6	8,4	x	x	x	8,1	8,3	8,0
Unterbeschäftigung ²⁾									
Arbeitslosigkeit im weiteren Sinne	13.008	13.442	13.128	-434	-3,2	107	0,8	1,2	2,1
Unterbeschäftigung im engeren Sinne	14.474	14.902	14.667	-428	-2,9	-223	-1,5	-0,6	-0,4
Unterbeschäftigung (ohne Kurzarbeit)	14.544	14.971	14.743	-427	-2,9	-236	-1,6	-0,8	-0,5
Unterbeschäftigungsquote	8,9	9,1	9,0	x	x	x	9,0	9,2	9,1
Leistungsberechtigte ²⁾									
Arbeitslosengeld bei Arbeitslosigkeit	3.748	3.946	3.720	-198	-5,0	482	14,8	13,3	12,8
Erwerbsfähige Leistungsberechtigte	15.113	15.240	15.330	-127	-0,8	-674	-4,3	-3,9	-4,0
Nicht Erwerbsfähige Leistungsberechtigte	4.375	4.391	4.445	-16	-0,4	-290	-6,2	-7,3	-6,4
Bedarfsgemeinschaften	12.036	12.145	12.219	-110	-0,9	-529	-4,2	-3,8	-3,8
Gemeldete Arbeitsstellen									
Zugang	351	373	482	-22	-5,9	91	35,0	-3,9	28,9
Zugang seit Jahresbeginn	3.765	3.414	3.041	x	x	220	6,2	3,9	5,0
Bestand	2.146	2.193	2.191	-47	-2,1	-219	-9,3	-9,5	-8,6

1) Bei Quoten werden die entsprechenden Vorjahreswerte ausgewiesen.

© Statistik der Bundesagentur für Arbeit

2) Arbeitslosengeld/Grundsicherung: vorläufig hochgerechnet für die letzten zwei/drei Monate; Unterbeschäftigung vorläufig für die letzten drei Monate.

Eckwerte des Arbeitsmarktes im Rechtskreis SGB III

 Agentur für Arbeit Eberswalde
 September 2025

Merkmale	Sep 2025	Aug 2025	Jul 2025	Veränderung gegenüber					
				Vormonat		Vorjahresmonat ¹⁾			
						Sep 2024		Aug 2024	Jul 2024
				absolut	in %	absolut	in %	in %	in %
Bestand an Arbeitsuchenden									
Insgesamt	6.357	6.618	6.478	-261	-3,9	529	9,1	10,6	9,3
Bestand an Arbeitslosen									
Insgesamt	3.953	4.209	4.012	-256	-6,1	487	14,1	13,7	16,4
54,4% Männer	2.152	2.230	2.167	-78	-3,5	232	12,1	11,4	13,5
45,6% Frauen	1.801	1.979	1.845	-178	-9,0	255	16,5	16,4	20,0
11,4% 15 bis unter 25 Jahre	449	532	498	-83	-15,6	45	11,1	17,4	16,4
1,9% dar. 15 bis unter 20 Jahre	77	106	101	-29	-27,4	-18	-18,9	8,2	29,5
39,7% 50 Jahre und älter	1.571	1.667	1.625	-96	-5,8	122	8,4	9,0	8,6
32,6% dar. 55 Jahre und älter	1.290	1.363	1.326	-73	-5,4	95	7,9	9,7	8,2
11,2% Langzeitarbeitslose	444	450	472	-6	-1,3	60	15,6	13,1	16,8
5,8% Schwerbehinderte Menschen	229	225	214	4	1,8	41	21,8	4,7	1,9
12,3% Ausländer	486	497	490	-11	-2,2	53	12,2	17,8	22,5
Zugang an Arbeitslosen									
Insgesamt	912	1.131	1.109	-219	-19,4	14	1,6	4,0	-0,7
dar. aus Erwerbstätigkeit	520	688	614	-168	-24,4	-1	-0,2	12,1	9,6
aus Ausbildung/sonst. Maßnahme	200	259	291	-59	-22,8	-15	-7,0	-14,5	-22,4
seit Jahresbeginn	9.484	8.572	7.441	x	x	70	0,7	0,7	0,2
Abgang an Arbeitslosen									
Insgesamt	1.150	892	941	258	28,9	49	4,5	8,4	2,4
dar. in Erwerbstätigkeit	595	384	455	211	54,9	51	9,4	17,4	10,4
in Ausbildung/sonst. Maßnahme	230	193	168	37	19,2	-46	-16,7	-8,1	-21,5
seit Jahresbeginn	8.875	7.725	6.833	x	x	-235	-2,6	-3,5	-4,9
Arbeitslosenquoten bezogen auf									
alle zivilen Erwerbspersonen	2,5	2,6	2,5	x	x	x	2,2	2,3	2,1
dar. Männer	2,6	2,7	2,6	x	x	x	2,3	2,4	2,3
Frauen	2,3	2,6	2,4	x	x	x	2,0	2,2	2,0
15 bis unter 25 Jahre	3,3	3,9	3,6	x	x	x	3,0	3,4	3,2
15 bis unter 20 Jahre	1,7	2,3	2,2	x	x	x	2,1	2,2	1,7
50 bis unter 65 Jahre	2,4	2,6	2,5	x	x	x	2,2	2,3	2,3
55 bis unter 65 Jahre	2,8	3,0	2,9	x	x	x	2,6	2,7	2,7
Ausländer	4,7	4,8	4,8	x	x	x	4,7	4,6	4,4
abhängige zivile Erwerbspersonen	2,7	2,9	2,7	x	x	x	2,4	2,5	2,3
Unterbeschäftigung ²⁾									
Arbeitslosigkeit im weiteren Sinne	3.980	4.238	4.036	-258	-6,1	475	13,6	13,3	15,2
Unterbeschäftigung im engeren Sinne	4.430	4.686	4.490	-256	-5,5	469	11,8	12,6	13,5
Unterbeschäftigung (ohne Kurzarbeit)	4.498	4.751	4.560	-253	-5,3	454	11,2	11,5	12,6
Unterbeschäftigungsquote	2,7	2,9	2,8	x	x	x	2,5	2,6	2,5
Leistungsberechtigte									
Arbeitslosengeld bei Arbeitslosigkeit ²⁾	3.748	3.946	3.720	-198	-5,0	482	14,8	13,3	12,8

1) Bei Quoten werden die entsprechenden Vorjahreswerte ausgewiesen. Arbeitslosenquoten nach © Statistik der Bundesagentur für Arbeit
 Rechtskreisen sind anteilige Quoten, d.h. aufgrund der jeweils gleichen Basis ergibt sich in Summe die Arbeitslosenquote insgesamt.

2) Arbeitslosengeld mit vorläufigen, hochgerechneten Daten für die letzten zwei und Unterbeschäftigung mit vorläufigen Daten für die letzten drei Monate.

Eckwerte des Arbeitsmarktes im Rechtskreis SGB II

 Agentur für Arbeit Eberswalde
 September 2025

Merkmale		Sep 2025	Aug 2025	Jul 2025	Veränderung gegenüber					
					Vormonat		Vorjahresmonat ¹⁾			
							Sep 2024		Aug 2024	Jul 2024
					absolut	in %	absolut	in %	in %	in %
Bestand an Arbeitsuchenden										
Insgesamt		11.757	11.880	11.860	-123	-1,0	-798	-6,4	-6,6	-5,6
Bestand an Arbeitslosen										
Insgesamt		8.314	8.529	8.337	-215	-2,5	-106	-1,3	-0,2	0,3
54,4%	Männer	4.523	4.617	4.553	-94	-2,0	-10	-0,2	0,5	1,7
45,6%	Frauen	3.791	3.912	3.784	-121	-3,1	-96	-2,5	-1,0	-1,3
9,6%	15 bis unter 25 Jahre	797	933	791	-136	-14,6	-61	-7,1	3,3	-0,6
3,2%	dar. 15 bis unter 20 Jahre	263	343	219	-80	-23,3	-14	-5,1	12,8	3,8
33,2%	50 Jahre und älter	2.759	2.760	2.759	-1	-0,0	-49	-1,7	-2,2	-0,8
24,8%	dar. 55 Jahre und älter	2.062	2.066	2.063	-4	-0,2	-18	-0,9	-1,3	0,2
62,4%	Langzeitarbeitslose	5.186	5.240	5.179	-54	-1,0	193	3,9	4,7	4,6
5,0%	Schwerbehinderte Menschen	414	424	421	-10	-2,4	11	2,7	2,9	4,0
22,4%	Ausländer	1.861	1.989	1.910	-128	-6,4	-59	-3,1	2,1	4,5
Zugang an Arbeitslosen										
Insgesamt		833	1.070	932	-237	-22,1	3	0,4	-1,7	-9,4
dar. aus Erwerbstätigkeit		133	126	135	7	5,6	7	5,6	-11,9	22,7
aus Ausbildung/sonst. Maßnahme		224	418	264	-194	-46,4	-13	-5,5	3,0	-26,3
seit Jahresbeginn		8.407	7.574	6.504	x	x	352	4,4	4,8	6,0
Abgang an Arbeitslosen										
Insgesamt		1.076	910	1.019	166	18,2	72	7,2	3,9	-1,5
dar. in Erwerbstätigkeit		178	152	198	26	17,1	12	7,2	2,7	1,5
in Ausbildung/sonst. Maßnahme		379	192	210	187	97,4	68	21,9	-22,3	-30,5
seit Jahresbeginn		8.910	7.834	6.924	x	x	713	8,7	8,9	9,6
Arbeitslosenquoten bezogen auf										
alle zivilen Erwerbspersonen		5,2	5,3	5,2	x	x	x	5,2	5,3	5,2
dar. Männer		5,4	5,5	5,4	x	x	x	5,4	5,5	5,4
Frauen		4,9	5,1	4,9	x	x	x	5,0	5,1	5,0
15 bis unter 25 Jahre		5,8	6,8	5,7	x	x	x	6,4	6,8	6,0
15 bis unter 20 Jahre		5,8	7,5	4,8	x	x	x	6,2	6,8	4,7
50 bis unter 65 Jahre		4,2	4,3	4,3	x	x	x	4,3	4,3	4,3
55 bis unter 65 Jahre		4,4	4,5	4,5	x	x	x	4,5	4,6	4,5
Ausländer		18,1	19,3	18,6	x	x	x	21,0	21,3	19,9
abhängige zivile Erwerbspersonen		5,6	5,8	5,6	x	x	x	5,7	5,8	5,7
Unterbeschäftigung ²⁾										
Arbeitslosigkeit im weiteren Sinne		9.028	9.204	9.092	-176	-1,9	-368	-3,9	-3,5	-2,7
Unterbeschäftigung im engeren Sinne		10.044	10.216	10.177	-172	-1,7	-692	-6,4	-5,7	-5,4
Unterbeschäftigung (ohne Kurzarbeit)		10.046	10.220	10.183	-174	-1,7	-690	-6,4	-5,7	-5,4
Unterbeschäftigungsquote		6,1	6,2	6,2	x	x	x	6,6	6,6	6,6
Leistungsberechtigte ²⁾										
Erwerbsfähige Leistungsberechtigte		15.113	15.240	15.330	-127	-0,8	-674	-4,3	-3,9	-4,0
Nicht Erwerbsfähige Leistungsberechtigte		4.375	4.391	4.445	-16	-0,4	-290	-6,2	-7,3	-6,4
Bedarfsgemeinschaften		12.036	12.145	12.219	-110	-0,9	-529	-4,2	-3,8	-3,8

1) Bei Quoten werden die entsprechenden Vorjahreswerte ausgewiesen. Arbeitslosenquoten nach Rechtskreisen sind anteilige Quoten, d.h. aufgrund der jeweils gleichen Basis ergibt sich in Summe die Arbeitslosenquote insgesamt. © Statistik der Bundesagentur für Arbeit

2) Von Juli 2025 bis September 2025 vorläufige hochgerechnete Grundsicherungsdaten und vorläufige Unterbeschäftigungsdaten.

Eckwerte des Arbeitsmarktes

 Barnim
 September 2025

Merkmale	Sep 2025	Aug 2025	Jul 2025	Veränderung gegenüber					
				Vormonat		Vorjahresmonat ¹⁾			
						Sep 2024		Aug 2024	Jul 2024
				absolut	in %	absolut	in %	in %	in %
Bestand an Arbeitsuchenden									
Insgesamt	8.857	9.057	8.954	-200	-2,2	-53	-0,6	-0,2	-0,5
Bestand an Arbeitslosen									
Insgesamt	5.697	5.936	5.783	-239	-4,0	152	2,7	4,1	5,7
56,0% Männer	3.190	3.259	3.217	-69	-2,1	114	3,7	3,4	5,2
44,0% Frauen	2.507	2.677	2.566	-170	-6,4	38	1,5	4,9	6,3
9,0% 15 bis unter 25 Jahre	512	601	549	-89	-14,8	-37	-6,7	3,8	1,5
2,0% dar. 15 bis unter 20 Jahre	115	153	124	-38	-24,8	-27	-19,0	3,4	5,1
33,1% 50 Jahre und älter	1.888	1.936	1.923	-48	-2,5	20	1,1	1,1	1,5
24,9% dar. 55 Jahre und älter	1.417	1.448	1.451	-31	-2,1	-8	-0,6	0,1	0,6
35,6% Langzeitarbeitslose	2.029	2.036	2.023	-7	-0,3	30	1,5	1,3	0,9
5,5% Schwerbehinderte Menschen	316	326	313	-10	-3,1	20	6,8	7,2	3,3
21,0% Ausländer	1.197	1.279	1.268	-82	-6,4	5	0,4	7,6	13,6
Zugang an Arbeitslosen									
Insgesamt	965	1.162	1.132	-197	-17,0	-9	-0,9	1,3	-4,4
dar. aus Erwerbstätigkeit	390	471	432	-81	-17,2	-3	-0,8	15,2	7,7
aus Ausbildung/sonst. Maßnahme	216	301	302	-85	-28,2	-33	-13,3	-18,0	-26,9
seit Jahresbeginn	9.923	8.958	7.796	x	x	395	4,1	4,7	5,3
Abgang an Arbeitslosen									
Insgesamt	1.212	1.009	1.125	203	20,1	65	5,7	9,3	6,8
dar. in Erwerbstätigkeit	472	309	384	163	52,8	45	10,5	14,9	10,7
in Ausbildung/sonst. Maßnahme	311	212	217	99	46,7	-1	-0,3	-12,4	-12,5
seit Jahresbeginn	9.738	8.526	7.517	x	x	362	3,9	3,6	2,9
Arbeitslosenquoten bezogen auf									
alle zivilen Erwerbspersonen	5,5	5,7	5,6	x	x	x	5,4	5,6	5,3
dar. Männer	6,0	6,1	6,0	x	x	x	5,8	6,0	5,8
Frauen	5,0	5,4	5,1	x	x	x	5,0	5,1	4,9
15 bis unter 25 Jahre	5,9	6,9	6,3	x	x	x	6,5	6,9	6,4
15 bis unter 20 Jahre	3,9	5,2	4,2	x	x	x	5,1	5,3	4,2
50 bis unter 65 Jahre	4,7	4,8	4,8	x	x	x	4,6	4,7	4,6
55 bis unter 65 Jahre	5,0	5,1	5,1	x	x	x	5,0	5,1	5,1
Ausländer	17,9	19,1	18,9	x	x	x	19,7	19,6	18,4
abhängige zivile Erwerbspersonen	6,0	6,3	6,1	x	x	x	5,9	6,1	5,8
Unterbeschäftigung ²⁾									
Arbeitslosigkeit im weiteren Sinne	5.891	6.105	5.964	-214	-3,5	128	2,2	3,0	4,2
Unterbeschäftigung im engeren Sinne	6.656	6.879	6.735	-223	-3,2	-70	-1,0	0,4	0,1
Unterbeschäftigung (ohne Kurzarbeit)	6.703	6.925	6.786	-222	-3,2	-80	-1,2	0,1	-0,1
Unterbeschäftigungsquote	6,4	6,6	6,5	x	x	x	6,5	6,7	6,5
Leistungsberechtigte ²⁾									
Arbeitslosengeld bei Arbeitslosigkeit	2.143	2.283	2.131	-140	-6,1	268	14,3	14,4	13,6
Erwerbsfähige Leistungsberechtigte	6.631	6.681	6.726	-50	-0,7	-397	-5,6	-5,6	-5,7
Nicht Erwerbsfähige Leistungsberechtigte	1.987	2.002	2.015	-15	-0,7	-232	-10,4	-11,6	-11,6
Bedarfsgemeinschaften	5.312	5.340	5.375	-28	-0,5	-269	-4,8	-4,7	-4,8
Gemeldete Arbeitsstellen									
Zugang	181	196	294	-15	-7,7	15	9,0	-17,3	21,5
Zugang seit Jahresbeginn	2.245	2.064	1.868	x	x	127	6,0	5,7	8,9
Bestand	1.350	1.415	1.446	-65	-4,6	-165	-10,9	-7,9	-4,8

1) Bei Quoten werden die entsprechenden Vorjahreswerte ausgewiesen.

© Statistik der Bundesagentur für Arbeit

2) Arbeitslosengeld/Grundsicherung: vorläufig hochgerechnet für die letzten zwei/drei Monate; Unterbeschäftigung vorläufig für die letzten drei Monate.

Eckwerte des Arbeitsmarktes im Rechtskreis SGB III

Barnim
September 2025

Merkmale	Sep 2025	Aug 2025	Jul 2025	Veränderung gegenüber					
				Vormonat		Vorjahresmonat ¹⁾			
						Sep 2024		Aug 2024	Jul 2024
				absolut	in %	absolut	in %	in %	in %
Bestand an Arbeitsuchenden									
Insgesamt	3.756	3.940	3.816	-184	-4,7	445	13,4	14,6	12,0
Bestand an Arbeitslosen									
Insgesamt	2.307	2.468	2.327	-161	-6,5	279	13,8	15,3	17,5
55,4% Männer	1.279	1.337	1.269	-58	-4,3	146	12,9	12,9	13,6
44,6% Frauen	1.028	1.131	1.058	-103	-9,1	133	14,9	18,2	22,5
12,3% 15 bis unter 25 Jahre	284	325	292	-41	-12,6	28	10,9	14,8	12,7
2,2% dar. 15 bis unter 20 Jahre	50	72	59	-22	-30,6	-15	-23,1	4,3	11,3
34,7% 50 Jahre und älter	801	854	828	-53	-6,2	54	7,2	8,2	6,3
27,5% dar. 55 Jahre und älter	635	674	655	-39	-5,8	38	6,4	8,5	6,3
9,6% Langzeitarbeitslose	222	229	230	-7	-3,1	46	26,1	30,1	33,7
5,8% Schwerbehinderte Menschen	133	125	118	8	6,4	24	22,0	4,2	2,6
13,9% Ausländer	320	340	345	-20	-5,9	31	10,7	22,3	25,9
Zugang an Arbeitslosen									
Insgesamt	556	664	656	-108	-16,3	33	6,3	6,1	-1,1
dar. aus Erwerbstätigkeit	328	406	365	-78	-19,2	8	2,5	16,3	3,7
aus Ausbildung/sonst. Maßnahme	111	157	155	-46	-29,3	-2	-1,8	-11,8	-28,2
seit Jahresbeginn	5.640	5.084	4.420	x	x	270	5,0	4,9	4,7
Abgang an Arbeitslosen									
Insgesamt	698	502	541	196	39,0	81	13,1	11,1	2,9
dar. in Erwerbstätigkeit	382	230	282	152	66,1	46	13,7	24,3	17,5
in Ausbildung/sonst. Maßnahme	133	103	95	30	29,1	-11	-7,6	-16,9	-23,4
seit Jahresbeginn	5.060	4.362	3.860	x	x	94	1,9	0,3	-0,9
Arbeitslosenquoten bezogen auf									
alle zivilen Erwerbspersonen	2,2	2,4	2,3	x	x	x	2,0	2,1	1,9
dar. Männer	2,4	2,5	2,4	x	x	x	2,1	2,2	2,1
Frauen	2,1	2,3	2,1	x	x	x	1,8	1,9	1,7
15 bis unter 25 Jahre	3,2	3,7	3,3	x	x	x	3,0	3,4	3,1
15 bis unter 20 Jahre	1,7	2,5	2,0	x	x	x	2,3	2,5	1,9
50 bis unter 65 Jahre	2,0	2,2	2,1	x	x	x	1,8	1,9	1,9
55 bis unter 65 Jahre	2,3	2,4	2,4	x	x	x	2,1	2,2	2,2
Ausländer	4,8	5,1	5,1	x	x	x	4,8	4,6	4,5
abhängige zivile Erwerbspersonen	2,4	2,6	2,5	x	x	x	2,2	2,3	2,1
Unterbeschäftigung ²⁾									
Arbeitslosigkeit im weiteren Sinne	2.316	2.476	2.337	-160	-6,5	269	13,1	14,7	16,2
Unterbeschäftigung im engeren Sinne	2.618	2.778	2.634	-160	-5,8	279	11,9	14,3	14,7
Unterbeschäftigung (ohne Kurzarbeit)	2.664	2.821	2.680	-157	-5,6	268	11,2	13,1	13,8
Unterbeschäftigungsquote	2,5	2,7	2,6	x	x	x	2,3	2,4	2,3
Leistungsberechtigte									
Arbeitslosengeld bei Arbeitslosigkeit ²⁾	2.143	2.283	2.131	-140	-6,1	268	14,3	14,4	13,6

1) Bei Quoten werden die entsprechenden Vorjahreswerte ausgewiesen. Arbeitslosenquoten nach Rechtskreisen sind anteilige Quoten, d.h. aufgrund der jeweils gleichen Basis ergibt sich in Summe die Arbeitslosenquote insgesamt. © Statistik der Bundesagentur für Arbeit

2) Arbeitslosengeld mit vorläufigen, hochgerechneten Daten für die letzten zwei und Unterbeschäftigung mit vorläufigen Daten für die letzten drei Monate.

Eckwerte des Arbeitsmarktes im Rechtskreis SGB II

Barnim

September 2025

Merkmale	Sep 2025	Aug 2025	Jul 2025	Veränderung gegenüber					
				Vormonat		Vorjahresmonat ¹⁾			
						Sep 2024		Aug 2024	Jul 2024
				absolut	in %	absolut	in %	in %	in %
Bestand an Arbeitsuchenden									
Insgesamt	5.101	5.117	5.138	-16	-0,3	-498	-8,9	-9,3	-8,0
Bestand an Arbeitslosen									
Insgesamt	3.390	3.468	3.456	-78	-2,2	-127	-3,6	-2,6	-0,9
56,4% Männer	1.911	1.922	1.948	-11	-0,6	-32	-1,6	-2,3	0,4
43,6% Frauen	1.479	1.546	1.508	-67	-4,3	-95	-6,0	-3,0	-2,6
6,7% 15 bis unter 25 Jahre	228	276	257	-48	-17,4	-65	-22,2	-6,8	-8,9
1,9% dar. 15 bis unter 20 Jahre	65	81	65	-16	-19,8	-12	-15,6	2,5	-
32,1% 50 Jahre und älter	1.087	1.082	1.095	5	0,5	-34	-3,0	-3,8	-1,8
23,1% dar. 55 Jahre und älter	782	774	796	8	1,0	-46	-5,6	-6,3	-3,7
53,3% Langzeitarbeitslose	1.807	1.807	1.793	-	-	-16	-0,9	-1,4	-2,1
5,4% Schwerbehinderte Menschen	183	201	195	-18	-9,0	-4	-2,1	9,2	3,7
25,9% Ausländer	877	939	923	-62	-6,6	-26	-2,9	3,1	9,6
Zugang an Arbeitslosen									
Insgesamt	409	498	476	-89	-17,9	-42	-9,3	-4,4	-8,6
dar. aus Erwerbstätigkeit	62	65	67	-3	-4,6	-11	-15,1	8,3	36,7
aus Ausbildung/sonst. Maßnahme	105	144	147	-39	-27,1	-31	-22,8	-23,8	-25,4
seit Jahresbeginn	4.283	3.874	3.376	x	x	125	3,0	4,5	6,0
Abgang an Arbeitslosen									
Insgesamt	514	507	584	7	1,4	-16	-3,0	7,6	10,8
dar. in Erwerbstätigkeit	90	79	102	11	13,9	-1	-1,1	-6,0	-4,7
in Ausbildung/sonst. Maßnahme	178	109	122	69	63,3	10	6,0	-7,6	-1,6
seit Jahresbeginn	4.678	4.164	3.657	x	x	268	6,1	7,3	7,3
Arbeitslosenquoten bezogen auf									
alle zivilen Erwerbspersonen	3,3	3,4	3,3	x	x	x	3,4	3,5	3,4
dar. Männer	3,6	3,6	3,6	x	x	x	3,7	3,7	3,7
Frauen	3,0	3,1	3,0	x	x	x	3,2	3,2	3,1
15 bis unter 25 Jahre	2,6	3,2	2,9	x	x	x	3,5	3,5	3,4
15 bis unter 20 Jahre	2,2	2,8	2,2	x	x	x	2,7	2,8	2,3
50 bis unter 65 Jahre	2,7	2,7	2,7	x	x	x	2,7	2,7	2,7
55 bis unter 65 Jahre	2,7	2,7	2,8	x	x	x	2,9	2,9	2,9
Ausländer	13,1	14,0	13,8	x	x	x	14,9	15,0	13,9
abhängige zivile Erwerbspersonen	3,6	3,7	3,7	x	x	x	3,7	3,8	3,7
Unterbeschäftigung ²⁾									
Arbeitslosigkeit im weiteren Sinne	3.575	3.629	3.627	-54	-1,5	-141	-3,8	-3,6	-2,2
Unterbeschäftigung im engeren Sinne	4.038	4.101	4.101	-63	-1,5	-349	-8,0	-7,2	-7,5
Unterbeschäftigung (ohne Kurzarbeit)	4.039	4.104	4.106	-65	-1,6	-348	-7,9	-7,2	-7,4
Unterbeschäftigungsquote	3,9	3,9	3,9	x	x	x	4,2	4,3	4,3
Leistungsberechtigte ²⁾									
Erwerbsfähige Leistungsberechtigte	6.631	6.681	6.726	-50	-0,7	-397	-5,6	-5,6	-5,7
Nicht Erwerbsfähige Leistungsberechtigte	1.987	2.002	2.015	-15	-0,7	-232	-10,4	-11,6	-11,6
Bedarfsgemeinschaften	5.312	5.340	5.375	-28	-0,5	-269	-4,8	-4,7	-4,8

1) Bei Quoten werden die entsprechenden Vorjahreswerte ausgewiesen. Arbeitslosenquoten nach Rechtskreisen sind anteilige Quoten, d.h. aufgrund der jeweils gleichen Basis ergibt sich in Summe die Arbeitslosenquote insgesamt. © Statistik der Bundesagentur für Arbeit

2) Von Juli 2025 bis September 2025 vorläufige hochgerechnete Grundsicherungsdaten und vorläufige Unterbeschäftigungsdaten.

Eckwerte des Arbeitsmarktes

 Uckermark
 September 2025

Merkmale	Sep 2025	Aug 2025	Jul 2025	Veränderung gegenüber					
				Vormonat		Vorjahresmonat ¹⁾			
						Sep 2024		Aug 2024	Jul 2024
				absolut	in %	absolut	in %	in %	in %
Bestand an Arbeitsuchenden									
Insgesamt	9.257	9.441	9.384	-184	-1,9	-216	-2,3	-1,9	-1,1
Bestand an Arbeitslosen									
Insgesamt	6.570	6.802	6.566	-232	-3,4	229	3,6	3,9	4,4
53,0% Männer	3.485	3.588	3.503	-103	-2,9	108	3,2	4,1	5,2
47,0% Frauen	3.085	3.214	3.063	-129	-4,0	121	4,1	3,6	3,5
11,2% 15 bis unter 25 Jahre	734	864	740	-130	-15,0	21	2,9	11,2	8,3
3,4% dar. 15 bis unter 20 Jahre	225	296	196	-71	-24,0	-5	-2,2	16,5	14,6
37,2% 50 Jahre und älter	2.442	2.491	2.461	-49	-2,0	53	2,2	2,2	3,2
29,5% dar. 55 Jahre und älter	1.935	1.981	1.938	-46	-2,3	85	4,6	4,9	5,3
54,8% Langzeitarbeitslose	3.601	3.654	3.628	-53	-1,5	223	6,6	7,7	8,2
5,0% Schwerbehinderte Menschen	327	323	322	4	1,2	32	10,8	-	3,2
17,5% Ausländer	1.150	1.207	1.132	-57	-4,7	-11	-0,9	2,1	1,9
Zugang an Arbeitslosen									
Insgesamt	780	1.039	909	-259	-24,9	26	3,4	1,1	-5,5
dar. aus Erwerbstätigkeit	263	343	317	-80	-23,3	9	3,5	-1,4	17,8
aus Ausbildung/sonst. Maßnahme	208	376	253	-168	-44,7	5	2,5	9,9	-20,9
seit Jahresbeginn	7.968	7.188	6.149	x	x	27	0,3	0,0	-0,2
Abgang an Arbeitslosen									
Insgesamt	1.014	793	835	221	27,9	56	5,8	2,2	-7,2
dar. in Erwerbstätigkeit	301	227	269	74	32,6	18	6,4	10,2	3,5
in Ausbildung/sonst. Maßnahme	298	173	161	125	72,3	23	8,4	-19,5	-39,9
seit Jahresbeginn	8.047	7.033	6.240	x	x	116	1,5	0,9	0,7
Arbeitslosenquoten bezogen auf									
alle zivilen Erwerbspersonen	11,4	11,8	11,4	x	x	x	10,9	11,3	10,9
dar. Männer	11,4	11,8	11,5	x	x	x	11,1	11,3	10,9
Frauen	11,3	11,8	11,2	x	x	x	10,8	11,3	10,8
15 bis unter 25 Jahre	14,5	17,1	14,6	x	x	x	14,5	15,9	13,9
15 bis unter 20 Jahre	13,6	17,9	11,9	x	x	x	13,9	15,3	10,3
50 bis unter 65 Jahre	9,9	10,1	10,0	x	x	x	9,5	9,8	9,6
55 bis unter 65 Jahre	10,9	11,2	10,9	x	x	x	10,4	10,7	10,4
Ausländer	32,2	33,8	31,7	x	x	x	37,4	38,0	35,8
abhängige zivile Erwerbspersonen	12,4	12,8	12,4	x	x	x	11,9	12,3	11,8
Unterbeschäftigung ²⁾									
Arbeitslosigkeit im weiteren Sinne	7.117	7.337	7.164	-220	-3,0	-21	-0,3	-0,3	0,5
Unterbeschäftigung im engeren Sinne	7.818	8.023	7.932	-205	-2,6	-153	-1,9	-1,5	-0,7
Unterbeschäftigung (ohne Kurzarbeit)	7.841	8.046	7.957	-205	-2,5	-156	-2,0	-1,6	-0,8
Unterbeschäftigungsquote	13,3	13,6	13,5	x	x	x	13,4	13,7	13,5
Leistungsberechtigte ²⁾									
Arbeitslosengeld bei Arbeitslosigkeit	1.605	1.663	1.589	-58	-3,5	214	15,4	11,8	11,7
Erwerbsfähige Leistungsberechtigte	8.482	8.560	8.604	-77	-0,9	-277	-3,2	-2,5	-2,6
Nicht Erwerbsfähige Leistungsberechtigte	2.388	2.389	2.430	-1	0,0	-58	-2,4	-3,3	-1,7
Bedarfsgemeinschaften	6.724	6.806	6.844	-82	-1,2	-260	-3,7	-3,1	-3,0
Gemeldete Arbeitsstellen									
Zugang	170	177	188	-7	-4,0	76	80,9	17,2	42,4
Zugang seit Jahresbeginn	1.520	1.350	1.173	x	x	93	6,5	1,3	-0,8
Bestand	796	778	745	18	2,3	-54	-6,4	-12,2	-15,2

1) Bei Quoten werden die entsprechenden Vorjahreswerte ausgewiesen.

© Statistik der Bundesagentur für Arbeit

2) Arbeitslosengeld/Grundsicherung: vorläufig hochgerechnet für die letzten zwei/drei Monate; Unterbeschäftigung vorläufig für die letzten drei Monate.

Eckwerte des Arbeitsmarktes im Rechtskreis SGB III

Uckermark

September 2025

Merkmale	Sep 2025	Aug 2025	Jul 2025	Veränderung gegenüber					
				Vormonat		Vorjahresmonat ¹⁾			
						Sep 2024		Aug 2024	Jul 2024
				absolut	in %	absolut	in %	in %	in %
Bestand an Arbeitsuchenden									
Insgesamt	2.601	2.678	2.662	-77	-2,9	84	3,3	5,1	5,8
Bestand an Arbeitslosen									
Insgesamt	1.646	1.741	1.685	-95	-5,5	208	14,5	11,5	14,9
53,0% Männer	873	893	898	-20	-2,2	86	10,9	9,2	13,2
47,0% Frauen	773	848	787	-75	-8,8	122	18,7	14,1	16,8
10,0% 15 bis unter 25 Jahre	165	207	206	-42	-20,3	17	11,5	21,8	21,9
1,6% dar. 15 bis unter 20 Jahre	27	34	42	-7	-20,6	-3	-10,0	17,2	68,0
46,8% 50 Jahre und älter	770	813	797	-43	-5,3	68	9,7	9,7	11,0
39,8% dar. 55 Jahre und älter	655	689	671	-34	-4,9	57	9,5	11,0	10,2
13,5% Langzeitarbeitslose	222	221	242	1	0,5	14	6,7	-0,5	4,3
5,8% Schwerbehinderte Menschen	96	100	96	-4	-4,0	17	21,5	5,3	1,1
10,1% Ausländer	166	157	145	9	5,7	22	15,3	9,0	15,1
Zugang an Arbeitslosen									
Insgesamt	356	467	453	-111	-23,8	-19	-5,1	1,3	-0,2
dar. aus Erwerbstätigkeit	192	282	249	-90	-31,9	-9	-4,5	6,4	19,7
aus Ausbildung/sonst. Maßnahme	89	102	136	-13	-12,7	-13	-12,7	-18,4	-14,5
seit Jahresbeginn	3.844	3.488	3.021	x	x	-200	-4,9	-4,9	-5,8
Abgang an Arbeitslosen									
Insgesamt	452	390	400	62	15,9	-32	-6,6	5,1	1,8
dar. in Erwerbstätigkeit	213	154	173	59	38,3	5	2,4	8,5	0,6
in Ausbildung/sonst. Maßnahme	97	90	73	7	7,8	-35	-26,5	4,7	-18,9
seit Jahresbeginn	3.815	3.363	2.973	x	x	-329	-7,9	-8,1	-9,6
Arbeitslosenquoten bezogen auf									
alle zivilen Erwerbspersonen	2,9	3,0	2,9	x	x	x	2,5	2,7	2,5
dar. Männer	2,9	2,9	3,0	x	x	x	2,6	2,7	2,6
Frauen	2,8	3,1	2,9	x	x	x	2,4	2,7	2,5
15 bis unter 25 Jahre	3,3	4,1	4,1	x	x	x	3,0	3,5	3,4
15 bis unter 20 Jahre	1,6	2,1	2,5	x	x	x	1,8	1,7	1,5
50 bis unter 65 Jahre	3,1	3,3	3,2	x	x	x	2,8	2,9	2,9
55 bis unter 65 Jahre	3,7	3,9	3,8	x	x	x	3,3	3,5	3,4
Ausländer	4,6	4,4	4,1	x	x	x	4,6	4,6	4,1
abhängige zivile Erwerbspersonen	3,1	3,3	3,2	x	x	x	2,7	2,9	2,8
Unterbeschäftigung ²⁾									
Arbeitslosigkeit im weiteren Sinne	1.664	1.762	1.699	-98	-5,6	206	14,1	11,3	13,9
Unterbeschäftigung im engeren Sinne	1.812	1.908	1.856	-96	-5,0	190	11,7	10,1	11,8
Unterbeschäftigung (ohne Kurzarbeit)	1.834	1.930	1.880	-96	-5,0	186	11,3	9,3	11,0
Unterbeschäftigungsquote	3,1	3,3	3,2	x	x	x	2,8	3,0	2,8
Leistungsberechtigte									
Arbeitslosengeld bei Arbeitslosigkeit ²⁾	1.605	1.663	1.589	-58	-3,5	214	15,4	11,8	11,7

1) Bei Quoten werden die entsprechenden Vorjahreswerte ausgewiesen. Arbeitslosenquoten nach Rechtskreisen sind anteilige Quoten, d.h. aufgrund der jeweils gleichen Basis ergibt sich in Summe die Arbeitslosenquote insgesamt. © Statistik der Bundesagentur für Arbeit

2) Arbeitslosengeld mit vorläufigen, hochgerechneten Daten für die letzten zwei und Unterbeschäftigung mit vorläufigen Daten für die letzten drei Monate.

Eckwerte des Arbeitsmarktes im Rechtskreis SGB II

Uckermark

September 2025

Merkmale	Sep 2025	Aug 2025	Jul 2025	Veränderung gegenüber					
				Vormonat		Vorjahresmonat ¹⁾			
						Sep 2024		Aug 2024	Jul 2024
				absolut	in %	absolut	in %	in %	in %
Bestand an Arbeitsuchenden									
Insgesamt	6.656	6.763	6.722	-107	-1,6	-300	-4,3	-4,4	-3,6
Bestand an Arbeitslosen									
Insgesamt	4.924	5.061	4.881	-137	-2,7	21	0,4	1,5	1,2
53,0% Männer	2.612	2.695	2.605	-83	-3,1	22	0,8	2,5	2,7
47,0% Frauen	2.312	2.366	2.276	-54	-2,3	-1	-0,0	0,3	-0,4
11,6% 15 bis unter 25 Jahre	569	657	534	-88	-13,4	4	0,7	8,2	3,9
4,0% dar. 15 bis unter 20 Jahre	198	262	154	-64	-24,4	-2	-1,0	16,4	5,5
34,0% 50 Jahre und älter	1.672	1.678	1.664	-6	-0,4	-15	-0,9	-1,1	-0,1
26,0% dar. 55 Jahre und älter	1.280	1.292	1.267	-12	-0,9	28	2,2	1,9	2,9
68,6% Langzeitarbeitslose	3.379	3.433	3.386	-54	-1,6	209	6,6	8,3	8,5
4,7% Schwerbehinderte Menschen	231	223	226	8	3,6	15	6,9	-2,2	4,1
20,0% Ausländer	984	1.050	987	-66	-6,3	-33	-3,2	1,2	0,2
Zugang an Arbeitslosen									
Insgesamt	424	572	456	-148	-25,9	45	11,9	0,9	-10,2
dar. aus Erwerbstätigkeit	71	61	68	10	16,4	18	34,0	-26,5	11,5
aus Ausbildung/sonst. Maßnahme	119	274	117	-155	-56,6	18	17,8	26,3	-27,3
seit Jahresbeginn	4.124	3.700	3.128	x	x	227	5,8	5,2	6,0
Abgang an Arbeitslosen									
Insgesamt	562	403	435	159	39,5	88	18,6	-0,5	-14,2
dar. in Erwerbstätigkeit	88	73	96	15	20,5	13	17,3	14,1	9,1
in Ausbildung/sonst. Maßnahme	201	83	88	118	142,2	58	40,6	-35,7	-50,6
seit Jahresbeginn	4.232	3.670	3.267	x	x	445	11,8	10,8	12,3
Arbeitslosenquoten bezogen auf									
alle zivilen Erwerbspersonen	8,5	8,8	8,5	x	x	x	8,5	8,6	8,3
dar. Männer	8,6	8,9	8,6	x	x	x	8,5	8,6	8,3
Frauen	8,5	8,7	8,4	x	x	x	8,4	8,6	8,3
15 bis unter 25 Jahre	11,3	13,0	10,6	x	x	x	11,5	12,4	10,5
15 bis unter 20 Jahre	12,0	15,9	9,3	x	x	x	12,0	13,6	8,8
50 bis unter 65 Jahre	6,8	6,8	6,8	x	x	x	6,8	6,8	6,7
55 bis unter 65 Jahre	7,2	7,3	7,2	x	x	x	7,1	7,2	7,0
Ausländer	27,5	29,4	27,6	x	x	x	32,7	33,4	31,7
abhängige zivile Erwerbspersonen	9,3	9,5	9,2	x	x	x	9,2	9,4	9,1
Unterbeschäftigung ²⁾									
Arbeitslosigkeit im weiteren Sinne	5.453	5.575	5.465	-122	-2,2	-227	-4,0	-3,4	-3,1
Unterbeschäftigung im engeren Sinne	6.006	6.115	6.076	-109	-1,8	-343	-5,4	-4,7	-4,0
Unterbeschäftigung (ohne Kurzarbeit)	6.007	6.116	6.077	-109	-1,8	-342	-5,4	-4,6	-4,0
Unterbeschäftigungsquote	10,2	10,4	10,3	x	x	x	10,7	10,8	10,6
Leistungsberechtigte ²⁾									
Erwerbsfähige Leistungsberechtigte	8.482	8.560	8.604	-77	-0,9	-277	-3,2	-2,5	-2,6
Nicht Erwerbsfähige Leistungsberechtigte	2.388	2.389	2.430	-1	0,0	-58	-2,4	-3,3	-1,7
Bedarfsgemeinschaften	6.724	6.806	6.844	-82	-1,2	-260	-3,7	-3,1	-3,0

1) Bei Quoten werden die entsprechenden Vorjahreswerte ausgewiesen. Arbeitslosenquoten nach Rechtskreisen sind anteilige Quoten, d.h. aufgrund der jeweils gleichen Basis ergibt sich in Summe die Arbeitslosenquote insgesamt. © Statistik der Bundesagentur für Arbeit

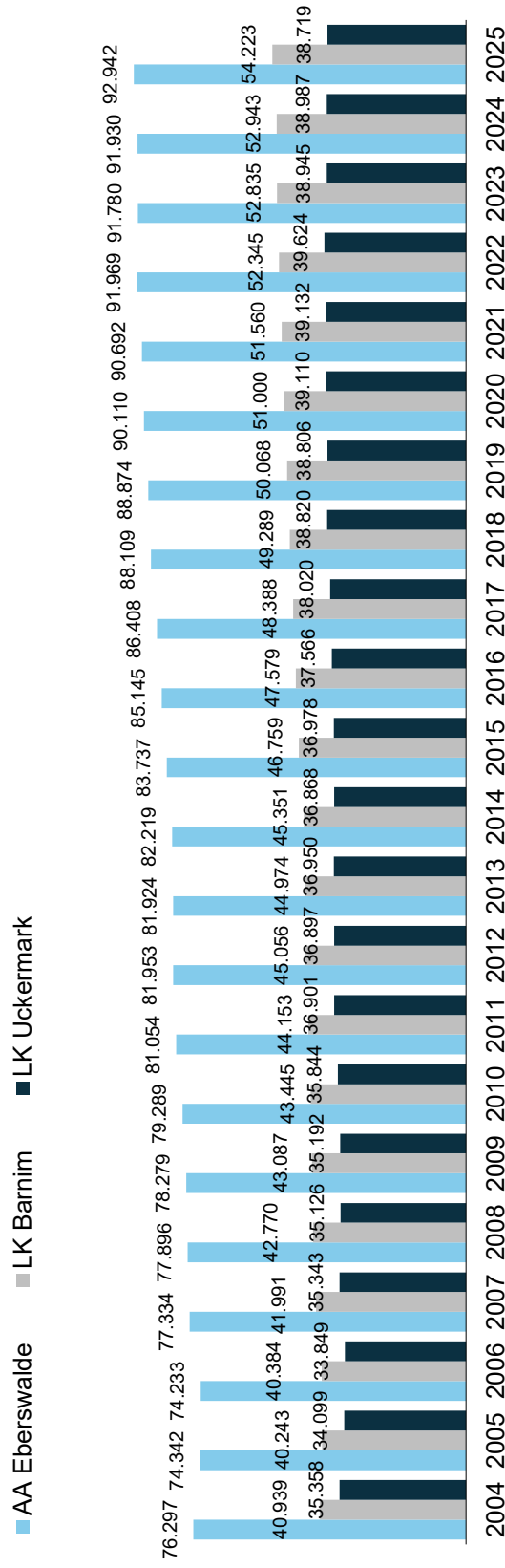
2) Von Juli 2025 bis September 2025 vorläufige hochgerechnete Grundsicherungsdaten und vorläufige Unterbeschäftigungsdaten.



Sozialversicherungspflichtig Beschäftigte am Arbeitsort¹⁾

Agentur für Arbeit Eberswalde

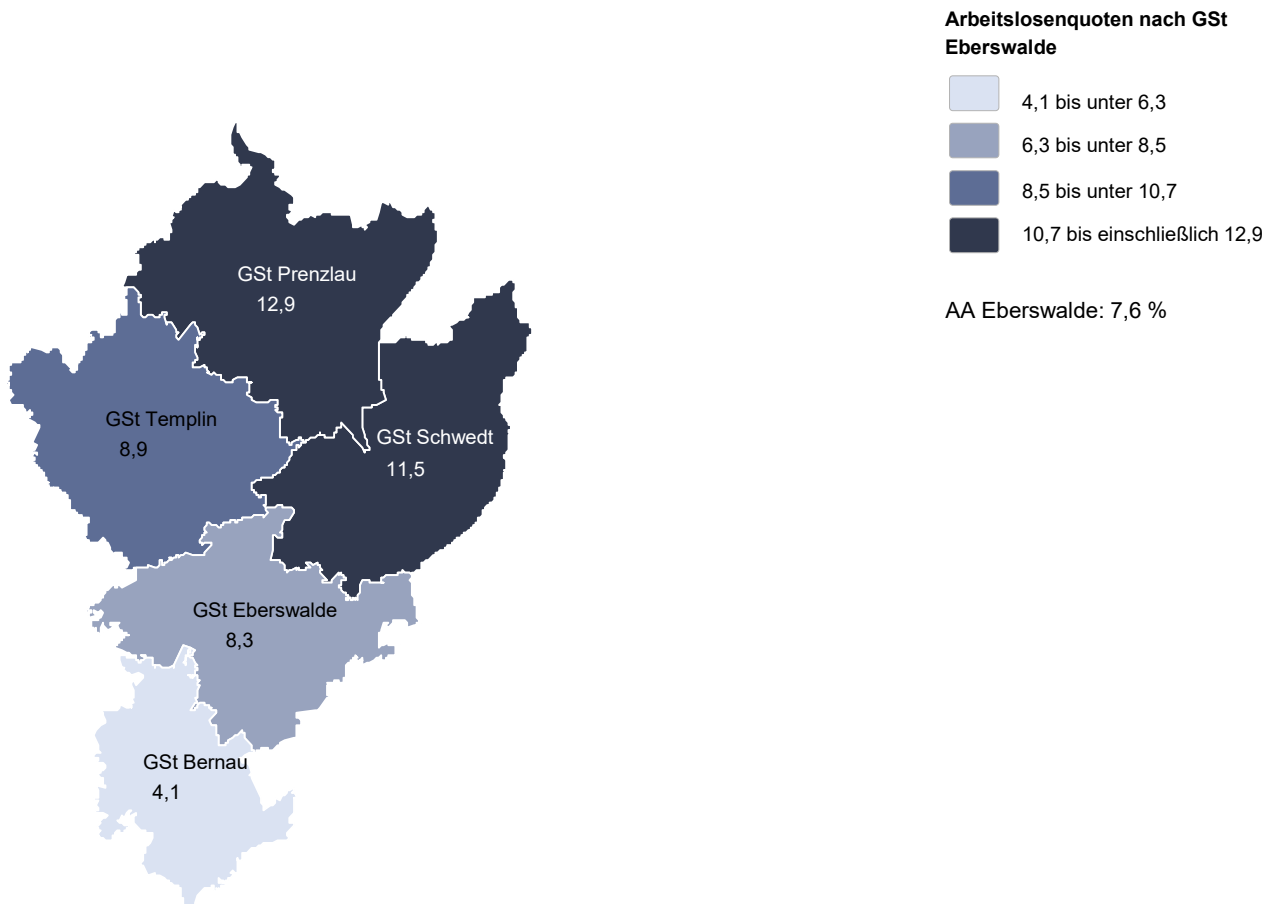
Stichtag: jeweils 31. März



1) Im Dezember 2023 erfolgte eine partielle Revision der Wohn- und Arbeitsortangaben in der Beschäftigungsstatistik, siehe methodischer Hinweis.

Bestand an Arbeitslosen und Arbeitslosenquoten (bezogen auf alle zivilen Erwerbspersonen)

Agentur für Arbeit Eberswalde nach Geschäftsstellenbezirken
September 2025



Agenturbezirk nach Geschäftsstellenbezirken	Bestand an Arbeits- losen	Veränderung gegenüber				Arbeitslosenquote		
		Vormonat		Vorjahresmonat		in %	Veränderung gegenüber ... in %-Punkten	
		absolut	in %	absolut	in %		Vormonat	Vorjahresmonat
	1	2	3	4	5	6	7	8
AA Eberswalde	12.267	- 471	- 3,7	381	3,2	7,6	- 0,3	0,2
GSt Eberswalde	2.939	- 98	- 3,2	- 16	- 0,5	8,3	- 0,3	- 0,1
GSt Bernau	2.758	- 141	- 4,9	168	6,5	4,1	- 0,2	0,3
GSt Prenzlau	2.322	- 81	- 3,4	147	6,8	12,9	- 0,4	0,9
GSt Schwedt	3.162	- 110	- 3,4	66	2,1	11,5	- 0,4	0,3
GSt Templin	1.086	- 41	- 3,6	16	1,5	8,9	- 0,3	0,2

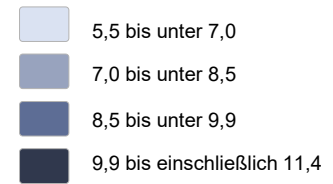
Erstellungsdatum: 22.09.2025, Statistik-Service Ost, Auftragsnummer 155520

© Statistik der Bundesagentur für Arbeit

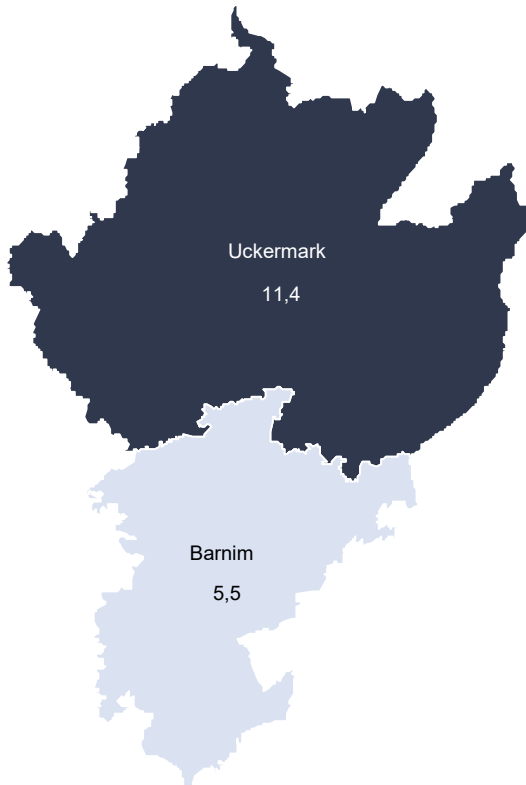
Bestand an Arbeitslosen und Arbeitslosenquoten (bezogen auf alle zivilen Erwerbspersonen)

Agentur für Arbeit Eberswalde nach Kreisen
September 2025

Arbeitslosenquoten nach Kreisen Eberswalde



AA Eberswalde: 7,6 %



Agenturbezirk nach Kreisen	Bestand an Arbeits- losen	Veränderung gegenüber				Arbeitslosenquote		
		Vormonat		Vorjahresmonat		in %	Veränderung gegenüber ... in %-Punkten	
		absolut	in %	absolut	in %		Vormonat	Vorjahresmonat
	1	2	3	4	5	6	7	8
AA Eberswalde	12.267	- 471	- 3,7	381	3,2	7,6	- 0,3	0,2
Barnim	5.697	- 239	- 4,0	152	2,7	5,5	- 0,2	0,1
Uckermark	6.570	- 232	- 3,4	229	3,6	11,4	- 0,4	0,5

Erstellungsdatum: 22.09.2025, Statistik-Service Ost, Auftragsnummer 155520

© Statistik der Bundesagentur für Arbeit