

# Arbeitsmarkt in Zahlen

Sperrfrist: 30.10.2025, 09:55 Uhr



**Pressematerial  
Agentur für Arbeit Eberswalde  
Oktober 2025**



**Bundesagentur für Arbeit**  
Statistik

**Bestand an Arbeitslosen nach Rechtskreisen**

Agenturbezirk Eberswalde und zugehörige Landkreise

Oktober 2025

Sperrfrist: 30. Oktober 2025, 10:00 Uhr

Merkmal		Agenturbezirk Eberswalde				davon Landkreise				Uckermark	
		Barnim		Veränderung Vorjahr		Veränderung Vorjahr		Insgesamt		Veränderung Vorjahr	
		Insgesamt	Veränderung Vormonat	Veränderung Vorjahr	Insgesamt	Veränderung Vormonat	Veränderung Vorjahr	Insgesamt	Veränderung Vormonat	Veränderung Vorjahr	Veränderung Vorjahr
		1	2	3	4	5	6	7	8	9	
SGB III und SGB II dar. Frauen 15 bis unter 25 Jahre 15 bis unter 20 Jahre 50 Jahre und älter 55 Jahre und älter	1	12.069	- 198	202	5.642	- 55	128	6.427	- 143	74	
	2	5.462	- 130	52	2.460	- 47	8	3.002	- 83	44	
	3	1.178	- 68	- 27	507	- 5	- 33	671	- 63	6	
	4	317	- 23	- 3	120	5	- 15	197	- 28	12	
	5	4.303	- 27	15	1.894	6	32	2.409	- 33	- 17	
	6	3.335	- 17	41	1.414	- 3	3	1.921	- 14	38	
SGB III dar. Frauen 15 bis unter 25 Jahre 15 bis unter 20 Jahre 50 Jahre und älter 55 Jahre und älter	7	3.897	- 56	494	2.290	- 17	306	1.607	- 39	188	
	8	1.744	- 57	225	1.009	- 19	126	735	- 38	99	
	9	438	- 11	63	277	- 7	36	161	- 4	27	
	10	82	5	5	50	-	- 5	32	5	10	
	11	1.572	1	107	807	6	63	765	- 5	44	
	12	1.294	4	81	638	3	39	656	1	42	
SGB II dar. Frauen 15 bis unter 25 Jahre 15 bis unter 20 Jahre 50 Jahre und älter 55 Jahre und älter	13	8.172	- 142	- 292	3.352	- 38	- 178	4.820	- 104	- 114	
	14	3.718	- 73	- 173	1.451	- 28	- 118	2.267	- 45	- 55	
	15	740	- 57	- 90	230	2	- 69	510	- 59	- 21	
	16	235	- 28	- 8	70	5	- 10	165	- 33	2	
	17	2.731	- 28	- 92	1.087	-	- 31	1.644	- 28	- 61	
	18	2.041	- 21	- 40	776	- 6	- 36	1.265	- 15	- 4	

Erstellungsdatum: 22.10.2025, Statistik-Service Ost, Auftragsnummer 21614

© Statistik der Bundesagentur für Arbeit  
Sie können Informationen speichern, (auch auszugsweise) mit Quellenangabe weitergeben, vervielfältigen und verbreiten. Die Inhalte dürfen nicht verändert oder verfälscht werden.

Eigene Berechnungen sind erlaubt, jedoch als solche kenntlich zu machen.

Im Falle einer Zugänglichmachung im Internet soll dies in Form einer Verlinkung auf die Homepage der Statistik der Bundesagentur für Arbeit erfolgen.

Die Nutzung der Inhalte für gewerbliche Zwecke, ausgenommen Presse, Rundfunk und Fernsehen und wissenschaftliche Publikationen, bedarf der Genehmigung durch die Statistik der Bundesagentur für Arbeit.

**Eckwerte des Arbeitsmarktes**
[zurück zum Inhalt](#)

 Agentur für Arbeit Eberswalde  
 Oktober 2025

Merkmale	Okt 2025	Sep 2025	Aug 2025	Veränderung gegenüber					
				Vormonat		Vorjahresmonat <sup>1)</sup>			
						Okt 2024		Sep 2024	Aug 2024
				absolut	in %	absolut	in %	in %	in %
Bestand an Arbeitsuchenden									
Insgesamt	18.154	18.114	18.498	40	0,2	-211	-1,1	-1,5	-1,1
Bestand an Arbeitslosen									
Insgesamt	12.069	12.267	12.738	-198	-1,6	202	1,7	3,2	4,0
54,7% Männer	6.607	6.675	6.847	-68	-1,0	150	2,3	3,4	3,8
45,3% Frauen	5.462	5.592	5.891	-130	-2,3	52	1,0	2,9	4,2
9,8% 15 bis unter 25 Jahre	1.178	1.246	1.465	-68	-5,5	-27	-2,2	-1,3	8,0
2,6% dar. 15 bis unter 20 Jahre	317	340	449	-23	-6,8	-3	-0,9	-8,6	11,7
35,7% 50 Jahre und älter	4.303	4.330	4.427	-27	-0,6	15	0,3	1,7	1,7
27,6% dar. 55 Jahre und älter	3.335	3.352	3.429	-17	-0,5	41	1,2	2,4	2,8
46,4% Langzeitarbeitslose	5.603	5.630	5.690	-27	-0,5	136	2,5	4,7	5,4
5,4% Schwerbehinderte Menschen	646	643	649	3	0,5	35	5,7	8,8	3,5
19,2% Ausländer	2.318	2.347	2.486	-29	-1,2	-54	-2,3	-0,3	4,9
Zugang an Arbeitslosen									
Insgesamt	2.067	1.745	2.201	322	18,5	-6	-0,3	1,0	1,2
dar. aus Erwerbstätigkeit	724	653	814	71	10,9	12	1,7	0,9	7,5
aus Ausbildung/sonst. Maßnahme	535	424	677	111	26,2	-31	-5,5	-6,2	-4,5
seit Jahresbeginn	19.958	17.891	16.146	x	x	416	2,1	2,4	2,6
Abgang an Arbeitslosen									
Insgesamt	2.266	2.226	1.802	40	1,8	166	7,9	5,7	6,1
dar. in Erwerbstätigkeit	734	773	536	-39	-5,0	106	16,9	8,9	12,8
in Ausbildung/sonst. Maßnahme	598	609	385	-11	-1,8	-1	-0,2	3,7	-15,8
seit Jahresbeginn	20.051	17.785	15.559	x	x	644	3,3	2,8	2,3
Arbeitslosenquoten bezogen auf									
alle zivilen Erwerbspersonen	7,5	7,6	7,9	x	x	x	7,4	7,4	7,6
dar. Männer	7,9	8,0	8,2	x	x	x	7,7	7,7	7,9
Frauen	7,1	7,3	7,6	x	x	x	7,0	7,1	7,3
15 bis unter 25 Jahre	8,5	9,0	10,6	x	x	x	9,1	9,5	10,2
15 bis unter 20 Jahre	6,9	7,4	9,8	x	x	x	7,2	8,3	9,0
50 bis unter 65 Jahre	6,6	6,7	6,9	x	x	x	6,5	6,5	6,6
55 bis unter 65 Jahre	7,2	7,3	7,5	x	x	x	7,1	7,1	7,3
Ausländer	22,5	22,8	24,2	x	x	x	25,9	25,7	25,9
abhängige zivile Erwerbspersonen	8,2	8,3	8,6	x	x	x	8,1	8,1	8,3
Unterbeschäftigung <sup>2)</sup>									
Arbeitslosigkeit im weiteren Sinne	12.853	13.015	13.442	-162	-1,2	1	0,0	0,9	1,2
Unterbeschäftigung im engeren Sinne	14.328	14.488	14.904	-160	-1,1	-334	-2,3	-1,4	-0,6
Unterbeschäftigung (ohne Kurzarbeit)	14.395	14.563	14.975	-168	-1,2	-342	-2,3	-1,5	-0,8
Unterbeschäftigungsquote	8,8	8,9	9,1	x	x	x	9,0	9,0	9,2
Leistungsberechtigte <sup>2)</sup>									
Arbeitslosengeld bei Arbeitslosigkeit	3.694	3.701	3.913	-7	-0,2	452	13,9	13,3	12,3
Erwerbsfähige Leistungsberechtigte	14.948	15.107	15.194	-159	-1,0	-814	-5,2	-4,3	-4,2
Nicht Erwerbsfähige Leistungsberechtigte	4.336	4.376	4.393	-40	-0,9	-278	-6,0	-6,2	-7,2
Bedarfsgemeinschaften	11.953	12.053	12.122	-100	-0,8	-620	-4,9	-4,1	-4,0
Gemeldete Arbeitsstellen									
Zugang	421	351	373	70	19,9	-4	-0,9	35,0	-3,9
Zugang seit Jahresbeginn	4.186	3.765	3.414	x	x	216	5,4	6,2	3,9
Bestand	2.074	2.146	2.193	-72	-3,4	-288	-12,2	-9,3	-9,5

1) Bei Quoten werden die entsprechenden Vorjahreswerte ausgewiesen.

© Statistik der Bundesagentur für Arbeit

2) Arbeitslosengeld/Grundsicherung: vorläufig hochgerechnet für die letzten zwei/drei Monate; Unterbeschäftigung vorläufig für die letzten drei Monate.

**Eckwerte des Arbeitsmarktes im Rechtskreis SGB III**
[zurück zum Inhalt](#)

 Agentur für Arbeit Eberswalde  
 Oktober 2025

Merkmale	Okt 2025	Sep 2025	Aug 2025	Veränderung gegenüber					
				Vormonat		Vorjahresmonat <sup>1)</sup>			
						Okt 2024		Sep 2024	Aug 2024
				absolut	in %	absolut	in %	in %	in %
Bestand an Arbeitsuchenden									
Insgesamt	6.453	6.357	6.618	96	1,5	507	8,5	9,1	10,6
Bestand an Arbeitslosen									
Insgesamt	3.897	3.953	4.209	-56	-1,4	494	14,5	14,1	13,7
55,2% Männer	2.153	2.152	2.230	1	0,0	269	14,3	12,1	11,4
44,8% Frauen	1.744	1.801	1.979	-57	-3,2	225	14,8	16,5	16,4
11,2% 15 bis unter 25 Jahre	438	449	532	-11	-2,4	63	16,8	11,1	17,4
2,1% dar. 15 bis unter 20 Jahre	82	77	106	5	6,5	5	6,5	-18,9	8,2
40,3% 50 Jahre und älter	1.572	1.571	1.667	1	0,1	107	7,3	8,4	9,0
33,2% dar. 55 Jahre und älter	1.294	1.290	1.363	4	0,3	81	6,7	7,9	9,7
11,7% Langzeitarbeitslose	455	444	450	11	2,5	60	15,2	15,6	13,1
6,0% Schwerbehinderte Menschen	234	229	225	5	2,2	37	18,8	21,8	4,7
12,2% Ausländer	474	486	497	-12	-2,5	47	11,0	12,2	17,8
Zugang an Arbeitslosen									
Insgesamt	1.070	912	1.131	158	17,3	47	4,6	1,6	4,0
dar. aus Erwerbstätigkeit	593	520	688	73	14,0	17	3,0	-0,2	12,1
aus Ausbildung/sonst. Maßnahme	248	200	259	48	24,0	-4	-1,6	-7,0	-14,5
seit Jahresbeginn	10.554	9.484	8.572	x	x	117	1,1	0,7	0,7
Abgang an Arbeitslosen									
Insgesamt	1.076	1.150	892	-74	-6,4	42	4,1	4,5	8,4
dar. in Erwerbstätigkeit	511	595	384	-84	-14,1	67	15,1	9,4	17,4
in Ausbildung/sonst. Maßnahme	240	230	193	10	4,3	-53	-18,1	-16,7	-8,1
seit Jahresbeginn	9.951	8.875	7.725	x	x	-193	-1,9	-2,6	-3,5
Arbeitslosenquoten bezogen auf									
alle zivilen Erwerbspersonen	2,4	2,5	2,6	x	x	x	2,1	2,2	2,3
dar. Männer	2,6	2,6	2,7	x	x	x	2,3	2,3	2,4
Frauen	2,3	2,3	2,6	x	x	x	2,0	2,0	2,2
15 bis unter 25 Jahre	3,2	3,3	3,9	x	x	x	2,8	3,0	3,4
15 bis unter 20 Jahre	1,8	1,7	2,3	x	x	x	1,7	2,1	2,2
50 bis unter 65 Jahre	2,4	2,4	2,6	x	x	x	2,2	2,2	2,3
55 bis unter 65 Jahre	2,8	2,8	3,0	x	x	x	2,6	2,6	2,7
Ausländer	4,6	4,7	4,8	x	x	x	4,7	4,7	4,6
abhängige zivile Erwerbspersonen	2,6	2,7	2,9	x	x	x	2,3	2,4	2,5
Unterbeschäftigung <sup>2)</sup>									
Arbeitslosigkeit im weiteren Sinne	3.936	3.984	4.238	-48	-1,2	482	14,0	13,7	13,3
Unterbeschäftigung im engeren Sinne	4.386	4.437	4.689	-51	-1,1	444	11,3	12,0	12,6
Unterbeschäftigung (ohne Kurzarbeit)	4.450	4.509	4.755	-59	-1,3	434	10,8	11,5	11,6
Unterbeschäftigungsquote	2,7	2,8	2,9	x	x	x	2,5	2,5	2,6
Leistungsberechtigte									
Arbeitslosengeld bei Arbeitslosigkeit <sup>2)</sup>	3.694	3.701	3.913	-7	-0,2	452	13,9	13,3	12,3

1) Bei Quoten werden die entsprechenden Vorjahreswerte ausgewiesen. Arbeitslosenquoten nach Rechtskreisen sind anteilige Quoten, d.h. aufgrund der jeweils gleichen Basis ergibt sich in Summe die Arbeitslosenquote insgesamt. © Statistik der Bundesagentur für Arbeit

2) Arbeitslosengeld mit vorläufigen, hochgerechneten Daten für die letzten zwei und Unterbeschäftigung mit vorläufigen Daten für die letzten drei Monate.

**Eckwerte des Arbeitsmarktes im Rechtskreis SGB II**
[zurück zum Inhalt](#)

Agentur für Arbeit Eberswalde  
Oktober 2025

Merkmale	Okt 2025	Sep 2025	Aug 2025	Veränderung gegenüber								
				Vormonat		Vorjahresmonat <sup>1)</sup>						
						Okt 2024		Sep 2024	Aug 2024			
				absolut	in %	absolut	in %	in %	in %			
Bestand an Arbeitsuchenden												
Insgesamt				11.701	11.757	11.880	-56	-0,5	-718	-5,8	-6,4	-6,6
Bestand an Arbeitslosen												
Insgesamt				8.172	8.314	8.529	-142	-1,7	-292	-3,4	-1,3	-0,2
54,5%	Männer	4.454	4.523	4.617	-69	-1,5	-119	-2,6	-0,2	0,5		
45,5%	Frauen	3.718	3.791	3.912	-73	-1,9	-173	-4,4	-2,5	-1,0		
9,1%	15 bis unter 25 Jahre	740	797	933	-57	-7,2	-90	-10,8	-7,1	3,3		
2,9%	dar. 15 bis unter 20 Jahre	235	263	343	-28	-10,6	-8	-3,3	-5,1	12,8		
33,4%	50 Jahre und älter	2.731	2.759	2.760	-28	-1,0	-92	-3,3	-1,7	-2,2		
25,0%	dar. 55 Jahre und älter	2.041	2.062	2.066	-21	-1,0	-40	-1,9	-0,9	-1,3		
63,0%	Langzeitarbeitslose	5.148	5.186	5.240	-38	-0,7	76	1,5	3,9	4,7		
5,0%	Schwerbehinderte Menschen	412	414	424	-2	-0,5	-2	-0,5	2,7	2,9		
22,6%	Ausländer	1.844	1.861	1.989	-17	-0,9	-101	-5,2	-3,1	2,1		
Zugang an Arbeitslosen												
Insgesamt				997	833	1.070	164	19,7	-53	-5,0	0,4	-1,7
dar. aus Erwerbstätigkeit				131	133	126	-2	-1,5	-5	-3,7	5,6	-11,9
aus Ausbildung/sonst. Maßnahme				287	224	418	63	28,1	-27	-8,6	-5,5	3,0
seit Jahresbeginn				9.404	8.407	7.574	x	x	299	3,3	4,4	4,8
Abgang an Arbeitslosen												
Insgesamt				1.190	1.076	910	114	10,6	124	11,6	7,2	3,9
dar. in Erwerbstätigkeit				223	178	152	45	25,3	39	21,2	7,2	2,7
in Ausbildung/sonst. Maßnahme				358	379	192	-21	-5,5	52	17,0	21,9	-22,3
seit Jahresbeginn				10.100	8.910	7.834	x	x	837	9,0	8,7	8,9
Arbeitslosenquoten bezogen auf												
alle zivilen Erwerbspersonen				5,1	5,2	5,3	x	x	x	5,3	5,2	5,3
dar. Männer				5,3	5,4	5,5	x	x	x	5,5	5,4	5,5
Frauen				4,8	4,9	5,1	x	x	x	5,1	5,0	5,1
15 bis unter 25 Jahre				5,4	5,8	6,8	x	x	x	6,2	6,4	6,8
15 bis unter 20 Jahre				5,1	5,8	7,5	x	x	x	5,4	6,2	6,8
50 bis unter 65 Jahre				4,2	4,2	4,3	x	x	x	4,3	4,3	4,3
55 bis unter 65 Jahre				4,4	4,4	4,5	x	x	x	4,5	4,5	4,6
Ausländer				17,9	18,1	19,3	x	x	x	21,2	21,0	21,3
abhängige zivile Erwerbspersonen				5,5	5,6	5,8	x	x	x	5,8	5,7	5,8
Unterbeschäftigung <sup>2)</sup>												
Arbeitslosigkeit im weiteren Sinne				8.917	9.031	9.204	-114	-1,3	-481	-5,1	-3,9	-3,5
Unterbeschäftigung im engeren Sinne				9.942	10.051	10.215	-109	-1,1	-778	-7,3	-6,4	-5,7
Unterbeschäftigung (ohne Kurzarbeit)				9.945	10.054	10.220	-109	-1,1	-776	-7,2	-6,4	-5,7
Unterbeschäftigungsquote				6,1	6,1	6,2	x	x	x	6,6	6,6	6,6
Leistungsberechtigte <sup>2)</sup>												
Erwerbsfähige Leistungsberechtigte				14.948	15.107	15.194	-159	-1,0	-814	-5,2	-4,3	-4,2
Nicht Erwerbsfähige Leistungsberechtigte				4.336	4.376	4.393	-40	-0,9	-278	-6,0	-6,2	-7,2
Bedarfsgemeinschaften				11.953	12.053	12.122	-100	-0,8	-620	-4,9	-4,1	-4,0

1) Bei Quoten werden die entsprechenden Vorjahreswerte ausgewiesen. Arbeitslosenquoten nach Rechtskreisen sind anteilige Quoten, d.h. aufgrund der jeweils gleichen Basis ergibt sich in Summe die Arbeitslosenquote insgesamt. © Statistik der Bundesagentur für Arbeit

2) Von August 2025 bis Oktober 2025 vorläufige hochgerechnete Grundsicherungsdaten und vorläufige Unterbeschäftigungsdaten.

[zurück zum Inhalt](#)
**Eckwerte des Arbeitsmarktes**

 Barnim  
 Oktober 2025

Merkmale	Okt 2025	Sep 2025	Aug 2025	Veränderung gegenüber					
				Vormonat		Vorjahresmonat <sup>1)</sup>			
						Okt 2024		Sep 2024	Aug 2024
				absolut	in %	absolut	in %	in %	in %
Bestand an Arbeitsuchenden									
Insgesamt	8.914	8.857	9.057	57	0,6	33	0,4	-0,6	-0,2
Bestand an Arbeitslosen									
Insgesamt	5.642	5.697	5.936	-55	-1,0	128	2,3	2,7	4,1
56,4% Männer	3.182	3.190	3.259	-8	-0,3	120	3,9	3,7	3,4
43,6% Frauen	2.460	2.507	2.677	-47	-1,9	8	0,3	1,5	4,9
9,0% 15 bis unter 25 Jahre	507	512	601	-5	-1,0	-33	-6,1	-6,7	3,8
2,1% dar. 15 bis unter 20 Jahre	120	115	153	5	4,3	-15	-11,1	-19,0	3,4
33,6% 50 Jahre und älter	1.894	1.888	1.936	6	0,3	32	1,7	1,1	1,1
25,1% dar. 55 Jahre und älter	1.414	1.417	1.448	-3	-0,2	3	0,2	-0,6	0,1
35,8% Langzeitarbeitslose	2.020	2.029	2.036	-9	-0,4	-7	-0,3	1,5	1,3
5,8% Schwerbehinderte Menschen	327	316	326	11	3,5	24	7,9	6,8	7,2
21,2% Ausländer	1.198	1.197	1.279	1	0,1	11	0,9	0,4	7,6
Zugang an Arbeitslosen									
Insgesamt	1.204	965	1.162	239	24,8	30	2,6	-0,9	1,3
dar. aus Erwerbstätigkeit	440	390	471	50	12,8	8	1,9	-0,8	15,2
aus Ausbildung/sonst. Maßnahme	307	216	301	91	42,1	-12	-3,8	-13,3	-18,0
seit Jahresbeginn	11.127	9.923	8.958	x	x	425	4,0	4,1	4,7
Abgang an Arbeitslosen									
Insgesamt	1.249	1.212	1.009	37	3,1	42	3,5	5,7	9,3
dar. in Erwerbstätigkeit	409	472	309	-63	-13,3	16	4,1	10,5	14,9
in Ausbildung/sonst. Maßnahme	321	311	212	10	3,2	-16	-4,7	-0,3	-12,4
seit Jahresbeginn	10.987	9.738	8.526	x	x	404	3,8	3,9	3,6
Arbeitslosenquoten bezogen auf									
alle zivilen Erwerbspersonen	5,5	5,5	5,7	x	x	x	5,4	5,4	5,6
dar. Männer	6,0	6,0	6,1	x	x	x	5,8	5,8	6,0
Frauen	4,9	5,0	5,4	x	x	x	4,9	5,0	5,1
15 bis unter 25 Jahre	5,8	5,9	6,9	x	x	x	6,4	6,5	6,9
15 bis unter 20 Jahre	4,1	3,9	5,2	x	x	x	4,8	5,1	5,3
50 bis unter 65 Jahre	4,7	4,7	4,8	x	x	x	4,5	4,6	4,7
55 bis unter 65 Jahre	5,0	5,0	5,1	x	x	x	4,9	5,0	5,1
Ausländer	17,9	17,9	19,1	x	x	x	19,6	19,7	19,6
abhängige zivile Erwerbspersonen	6,0	6,0	6,3	x	x	x	5,9	5,9	6,1
Unterbeschäftigung <sup>2)</sup>									
Arbeitslosigkeit im weiteren Sinne	5.865	5.889	6.105	-24	-0,4	135	2,4	2,2	3,0
Unterbeschäftigung im engeren Sinne	6.639	6.663	6.882	-24	-0,4	-100	-1,5	-0,9	0,5
Unterbeschäftigung (ohne Kurzarbeit)	6.683	6.712	6.929	-29	-0,4	-109	-1,6	-1,0	0,2
Unterbeschäftigungsquote	6,4	6,4	6,6	x	x	x	6,5	6,5	6,7
Leistungsberechtigte <sup>2)</sup>									
Arbeitslosengeld bei Arbeitslosigkeit	2.147	2.108	2.260	39	1,9	281	15,1	12,4	13,3
Erwerbsfähige Leistungsberechtigte	6.524	6.648	6.670	-125	-1,9	-459	-6,6	-5,4	-5,8
Nicht Erwerbsfähige Leistungsberechtigte	1.974	2.005	2.010	-31	-1,5	-201	-9,2	-9,6	-11,2
Bedarfsgemeinschaften	5.260	5.318	5.338	-58	-1,1	-302	-5,4	-4,7	-4,8
Gemeldete Arbeitsstellen									
Zugang	234	181	196	53	29,3	-39	-14,3	9,0	-17,3
Zugang seit Jahresbeginn	2.479	2.245	2.064	x	x	88	3,7	6,0	5,7
Bestand	1.280	1.350	1.415	-70	-5,2	-241	-15,8	-10,9	-7,9

1) Bei Quoten werden die entsprechenden Vorjahreswerte ausgewiesen.

© Statistik der Bundesagentur für Arbeit

2) Arbeitslosengeld/Grundsicherung: vorläufig hochgerechnet für die letzten zwei/drei Monate; Unterbeschäftigung vorläufig für die letzten drei Monate.

[zurück zum Inhalt](#)
**Eckwerte des Arbeitsmarktes im Rechtskreis SGB III**

 Barnim  
Oktober 2025

Merkmale	Okt 2025	Sep 2025	Aug 2025	Veränderung gegenüber								
				Vormonat		Vorjahresmonat <sup>1)</sup>						
						Okt 2024		Sep 2024	Aug 2024			
				absolut	in %	absolut	in %	in %	in %			
Bestand an Arbeitsuchenden												
Insgesamt				3.786	3.756	3.940	30	0,8	462	13,9	13,4	14,6
Bestand an Arbeitslosen												
Insgesamt				2.290	2.307	2.468	-17	-0,7	306	15,4	13,8	15,3
55,9%	Männer	1.281	1.279	1.337	2	0,2	180	16,3	12,9	12,9		
44,1%	Frauen	1.009	1.028	1.131	-19	-1,8	126	14,3	14,9	18,2		
12,1%	15 bis unter 25 Jahre	277	284	325	-7	-2,5	36	14,9	10,9	14,8		
2,2%	dar. 15 bis unter 20 Jahre	50	50	72	-	-	-5	-9,1	-23,1	4,3		
35,2%	50 Jahre und älter	807	801	854	6	0,7	63	8,5	7,2	8,2		
27,9%	dar. 55 Jahre und älter	638	635	674	3	0,5	39	6,5	6,4	8,5		
10,3%	Langzeitarbeitslose	237	222	229	15	6,8	64	37,0	26,1	30,1		
6,2%	Schwerbehinderte Menschen	141	133	125	8	6,0	30	27,0	22,0	4,2		
13,8%	Ausländer	317	320	340	-3	-0,9	27	9,3	10,7	22,3		
Zugang an Arbeitslosen												
Insgesamt				647	556	664	91	16,4	16	2,5	6,3	6,1
dar. aus Erwerbstätigkeit				364	328	406	36	11,0	2	0,6	2,5	16,3
aus Ausbildung/sonst. Maßnahme				136	111	157	25	22,5	-9	-6,2	-1,8	-11,8
seit Jahresbeginn				6.287	5.640	5.084	x	x	286	4,8	5,0	4,9
Abgang an Arbeitslosen												
Insgesamt				615	698	502	-83	-11,9	-25	-3,9	13,1	11,1
dar. in Erwerbstätigkeit				301	382	230	-81	-21,2	9	3,1	13,7	24,3
in Ausbildung/sonst. Maßnahme				123	133	103	-10	-7,5	-52	-29,7	-7,6	-16,9
seit Jahresbeginn				5.675	5.060	4.362	x	x	69	1,2	1,9	0,3
Arbeitslosenquoten bezogen auf												
alle zivilen Erwerbspersonen				2,2	2,2	2,4	x	x	x	1,9	2,0	2,1
dar. Männer				2,4	2,4	2,5	x	x	x	2,1	2,1	2,2
Frauen				2,0	2,1	2,3	x	x	x	1,8	1,8	1,9
15 bis unter 25 Jahre				3,2	3,2	3,7	x	x	x	2,9	3,0	3,4
15 bis unter 20 Jahre				1,7	1,7	2,5	x	x	x	2,0	2,3	2,5
50 bis unter 65 Jahre				2,0	2,0	2,2	x	x	x	1,8	1,8	1,9
55 bis unter 65 Jahre				2,3	2,3	2,4	x	x	x	2,1	2,1	2,2
Ausländer				4,7	4,8	5,1	x	x	x	4,8	4,8	4,6
abhängige zivile Erwerbspersonen				2,4	2,4	2,6	x	x	x	2,1	2,2	2,3
Unterbeschäftigung <sup>2)</sup>												
Arbeitslosigkeit im weiteren Sinne				2.300	2.316	2.476	-16	-0,7	288	14,3	13,1	14,7
Unterbeschäftigung im engeren Sinne				2.599	2.624	2.781	-25	-1,0	270	11,6	12,2	14,4
Unterbeschäftigung (ohne Kurzarbeit)				2.641	2.671	2.824	-30	-1,1	260	10,9	11,5	13,2
Unterbeschäftigungsquote				2,5	2,6	2,7	x	x	x	2,3	2,3	2,4
Leistungsberechtigte												
Arbeitslosengeld bei Arbeitslosigkeit <sup>2)</sup>				2.147	2.108	2.260	39	1,9	281	15,1	12,4	13,3

1) Bei Quoten werden die entsprechenden Vorjahreswerte ausgewiesen. Arbeitslosenquoten nach Rechtskreisen sind anteilige Quoten, d.h. aufgrund der jeweils gleichen Basis ergibt sich in Summe die Arbeitslosenquote insgesamt. © Statistik der Bundesagentur für Arbeit

2) Arbeitslosengeld mit vorläufigen, hochgerechneten Daten für die letzten zwei und Unterbeschäftigung mit vorläufigen Daten für die letzten drei Monate.



[zurück zum Inhalt](#)
**Eckwerte des Arbeitsmarktes im Rechtskreis SGB II**

 Barnim  
Oktober 2025

Merkmale	Okt 2025	Sep 2025	Aug 2025	Veränderung gegenüber					
				Vormonat		Vorjahresmonat <sup>1)</sup>			
						Okt 2024		Sep 2024	Aug 2024
				absolut	in %	absolut	in %	in %	in %
Bestand an Arbeitsuchenden									
Insgesamt	5.128	5.101	5.117	27	0,5	-429	-7,7	-8,9	-9,3
Bestand an Arbeitslosen									
Insgesamt	3.352	3.390	3.468	-38	-1,1	-178	-5,0	-3,6	-2,6
56,7% Männer	1.901	1.911	1.922	-10	-0,5	-60	-3,1	-1,6	-2,3
43,3% Frauen	1.451	1.479	1.546	-28	-1,9	-118	-7,5	-6,0	-3,0
6,9% 15 bis unter 25 Jahre	230	228	276	2	0,9	-69	-23,1	-22,2	-6,8
2,1% dar. 15 bis unter 20 Jahre	70	65	81	5	7,7	-10	-12,5	-15,6	2,5
32,4% 50 Jahre und älter	1.087	1.087	1.082	-	-	-31	-2,8	-3,0	-3,8
23,2% dar. 55 Jahre und älter	776	782	774	-6	-0,8	-36	-4,4	-5,6	-6,3
53,2% Langzeitarbeitslose	1.783	1.807	1.807	-24	-1,3	-71	-3,8	-0,9	-1,4
5,5% Schwerbehinderte Menschen	186	183	201	3	1,6	-6	-3,1	-2,1	9,2
26,3% Ausländer	881	877	939	4	0,5	-16	-1,8	-2,9	3,1
Zugang an Arbeitslosen									
Insgesamt	557	409	498	148	36,2	14	2,6	-9,3	-4,4
dar. aus Erwerbstätigkeit	76	62	65	14	22,6	6	8,6	-15,1	8,3
aus Ausbildung/sonst. Maßnahme	171	105	144	66	62,9	-3	-1,7	-22,8	-23,8
seit Jahresbeginn	4.840	4.283	3.874	x	x	139	3,0	3,0	4,5
Abgang an Arbeitslosen									
Insgesamt	634	514	507	120	23,3	67	11,8	-3,0	7,6
dar. in Erwerbstätigkeit	108	90	79	18	20,0	7	6,9	-1,1	-6,0
in Ausbildung/sonst. Maßnahme	198	178	109	20	11,2	36	22,2	6,0	-7,6
seit Jahresbeginn	5.312	4.678	4.164	x	x	335	6,7	6,1	7,3
Arbeitslosenquoten bezogen auf									
alle zivilen Erwerbspersonen	3,2	3,3	3,4	x	x	x	3,4	3,4	3,5
dar. Männer	3,6	3,6	3,6	x	x	x	3,7	3,7	3,7
Frauen	2,9	3,0	3,1	x	x	x	3,2	3,2	3,2
15 bis unter 25 Jahre	2,6	2,6	3,2	x	x	x	3,6	3,5	3,5
15 bis unter 20 Jahre	2,4	2,2	2,8	x	x	x	2,9	2,7	2,8
50 bis unter 65 Jahre	2,7	2,7	2,7	x	x	x	2,7	2,7	2,7
55 bis unter 65 Jahre	2,7	2,7	2,7	x	x	x	2,8	2,9	2,9
Ausländer	13,1	13,1	14,0	x	x	x	14,8	14,9	15,0
abhängige zivile Erwerbspersonen	3,5	3,6	3,7	x	x	x	3,8	3,7	3,8
Unterbeschäftigung <sup>2)</sup>									
Arbeitslosigkeit im weiteren Sinne	3.565	3.573	3.629	-8	-0,2	-153	-4,1	-3,8	-3,6
Unterbeschäftigung im engeren Sinne	4.040	4.039	4.101	1	0,0	-370	-8,4	-7,9	-7,2
Unterbeschäftigung (ohne Kurzarbeit)	4.042	4.041	4.105	1	0,0	-369	-8,4	-7,9	-7,2
Unterbeschäftigungsquote	3,9	3,9	3,9	x	x	x	4,2	4,2	4,3
Leistungsberechtigte <sup>2)</sup>									
Erwerbsfähige Leistungsberechtigte	6.524	6.648	6.670	-125	-1,9	-459	-6,6	-5,4	-5,8
Nicht Erwerbsfähige Leistungsberechtigte	1.974	2.005	2.010	-31	-1,5	-201	-9,2	-9,6	-11,2
Bedarfsgemeinschaften	5.260	5.318	5.338	-58	-1,1	-302	-5,4	-4,7	-4,8

1) Bei Quoten werden die entsprechenden Vorjahreswerte ausgewiesen. Arbeitslosenquoten nach Rechtskreisen sind anteilige Quoten, d.h. aufgrund der jeweils gleichen Basis ergibt sich in Summe die Arbeitslosenquote insgesamt. © Statistik der Bundesagentur für Arbeit

2) Von August 2025 bis Oktober 2025 vorläufige hochgerechnete Grundsicherungsdaten und vorläufige Unterbeschäftigungsdaten.



[zurück zum Inhalt](#)
**Eckwerte des Arbeitsmarktes**

 Uckermark  
 Oktober 2025

Merkmale	Okt 2025	Sep 2025	Aug 2025	Veränderung gegenüber					
				Vormonat		Vorjahresmonat <sup>1)</sup>			
						Okt 2024		Sep 2024	Aug 2024
				absolut	in %	absolut	in %	in %	in %
Bestand an Arbeitsuchenden									
Insgesamt	9.240	9.257	9.441	-17	-0,2	-244	-2,6	-2,3	-1,9
Bestand an Arbeitslosen									
Insgesamt	6.427	6.570	6.802	-143	-2,2	74	1,2	3,6	3,9
53,3% Männer	3.425	3.485	3.588	-60	-1,7	30	0,9	3,2	4,1
46,7% Frauen	3.002	3.085	3.214	-83	-2,7	44	1,5	4,1	3,6
10,4% 15 bis unter 25 Jahre	671	734	864	-63	-8,6	6	0,9	2,9	11,2
3,1% dar. 15 bis unter 20 Jahre	197	225	296	-28	-12,4	12	6,5	-2,2	16,5
37,5% 50 Jahre und älter	2.409	2.442	2.491	-33	-1,4	-17	-0,7	2,2	2,2
29,9% dar. 55 Jahre und älter	1.921	1.935	1.981	-14	-0,7	38	2,0	4,6	4,9
55,7% Langzeitarbeitslose	3.583	3.601	3.654	-18	-0,5	143	4,2	6,6	7,7
5,0% Schwerbehinderte Menschen	319	327	323	-8	-2,4	11	3,6	10,8	-
17,4% Ausländer	1.120	1.150	1.207	-30	-2,6	-65	-5,5	-0,9	2,1
Zugang an Arbeitslosen									
Insgesamt	863	780	1.039	83	10,6	-36	-4,0	3,4	1,1
dar. aus Erwerbstätigkeit	284	263	343	21	8,0	4	1,4	3,5	-1,4
aus Ausbildung/sonst. Maßnahme	228	208	376	20	9,6	-19	-7,7	2,5	9,9
seit Jahresbeginn	8.831	7.968	7.188	x	x	-9	-0,1	0,3	0,0
Abgang an Arbeitslosen									
Insgesamt	1.017	1.014	793	3	0,3	124	13,9	5,8	2,2
dar. in Erwerbstätigkeit	325	301	227	24	8,0	90	38,3	6,4	10,2
in Ausbildung/sonst. Maßnahme	277	298	173	-21	-7,0	15	5,7	8,4	-19,5
seit Jahresbeginn	9.064	8.047	7.033	x	x	240	2,7	1,5	0,9
Arbeitslosenquoten bezogen auf									
alle zivilen Erwerbspersonen	11,1	11,4	11,8	x	x	x	11,0	10,9	11,3
dar. Männer	11,3	11,4	11,8	x	x	x	11,1	11,1	11,3
Frauen	11,0	11,3	11,8	x	x	x	10,8	10,8	11,3
15 bis unter 25 Jahre	13,3	14,5	17,1	x	x	x	13,6	14,5	15,9
15 bis unter 20 Jahre	11,9	13,6	17,9	x	x	x	11,1	13,9	15,3
50 bis unter 65 Jahre	9,7	9,9	10,1	x	x	x	9,7	9,5	9,8
55 bis unter 65 Jahre	10,8	10,9	11,2	x	x	x	10,6	10,4	10,7
Ausländer	31,3	32,2	33,8	x	x	x	38,1	37,4	38,0
abhängige zivile Erwerbspersonen	12,1	12,4	12,8	x	x	x	11,9	11,9	12,3
Unterbeschäftigung <sup>2)</sup>									
Arbeitslosigkeit im weiteren Sinne	6.988	7.126	7.337	-138	-1,9	-134	-1,9	-0,2	-0,3
Unterbeschäftigung im engeren Sinne	7.689	7.825	8.022	-136	-1,7	-234	-3,0	-1,8	-1,5
Unterbeschäftigung (ohne Kurzarbeit)	7.712	7.851	8.046	-139	-1,8	-233	-2,9	-1,8	-1,6
Unterbeschäftigungsquote	13,1	13,3	13,6	x	x	x	13,4	13,4	13,7
Leistungsberechtigte <sup>2)</sup>									
Arbeitslosengeld bei Arbeitslosigkeit	1.547	1.593	1.653	-46	-2,9	171	12,4	14,5	11,1
Erwerbsfähige Leistungsberechtigte	8.425	8.459	8.524	-34	-0,4	-354	-4,0	-3,4	-3,0
Nicht Erwerbsfähige Leistungsberechtigte	2.362	2.371	2.384	-9	-0,4	-77	-3,2	-3,1	-3,5
Bedarfsgemeinschaften	6.693	6.735	6.784	-42	-0,6	-318	-4,5	-3,6	-3,4
Gemeldete Arbeitsstellen									
Zugang	187	170	177	17	10,0	35	23,0	80,9	17,2
Zugang seit Jahresbeginn	1.707	1.520	1.350	x	x	128	8,1	6,5	1,3
Bestand	794	796	778	-2	-0,3	-47	-5,6	-6,4	-12,2

1) Bei Quoten werden die entsprechenden Vorjahreswerte ausgewiesen.

© Statistik der Bundesagentur für Arbeit

2) Arbeitslosengeld/Grundsicherung: vorläufig hochgerechnet für die letzten zwei/drei Monate; Unterbeschäftigung vorläufig für die letzten drei Monate.

[zurück zum Inhalt](#)
**Eckwerte des Arbeitsmarktes im Rechtskreis SGB III**

 Uckermark  
Oktober 2025

Merkmale	Okt 2025	Sep 2025	Aug 2025	Veränderung gegenüber					
				Vormonat		Vorjahresmonat <sup>1)</sup>			
						Okt 2024		Sep 2024	Aug 2024
				absolut	in %	absolut	in %	in %	in %
Bestand an Arbeitsuchenden									
Insgesamt	2.667	2.601	2.678	66	2,5	45	1,7	3,3	5,1
Bestand an Arbeitslosen									
Insgesamt	1.607	1.646	1.741	-39	-2,4	188	13,2	14,5	11,5
54,3% Männer	872	873	893	-1	-0,1	89	11,4	10,9	9,2
45,7% Frauen	735	773	848	-38	-4,9	99	15,6	18,7	14,1
10,0% 15 bis unter 25 Jahre	161	165	207	-4	-2,4	27	20,1	11,5	21,8
2,0% dar. 15 bis unter 20 Jahre	32	27	34	5	18,5	10	45,5	-10,0	17,2
47,6% 50 Jahre und älter	765	770	813	-5	-0,6	44	6,1	9,7	9,7
40,8% dar. 55 Jahre und älter	656	655	689	1	0,2	42	6,8	9,5	11,0
13,6% Langzeitarbeitslose	218	222	221	-4	-1,8	-4	-1,8	6,7	-0,5
5,8% Schwerbehinderte Menschen	93	96	100	-3	-3,1	7	8,1	21,5	5,3
9,8% Ausländer	157	166	157	-9	-5,4	20	14,6	15,3	9,0
Zugang an Arbeitslosen									
Insgesamt	423	356	467	67	18,8	31	7,9	-5,1	1,3
dar. aus Erwerbstätigkeit	229	192	282	37	19,3	15	7,0	-4,5	6,4
aus Ausbildung/sonst. Maßnahme	112	89	102	23	25,8	5	4,7	-12,7	-18,4
seit Jahresbeginn	4.267	3.844	3.488	x	x	-169	-3,8	-4,9	-4,9
Abgang an Arbeitslosen									
Insgesamt	461	452	390	9	2,0	67	17,0	-6,6	5,1
dar. in Erwerbstätigkeit	210	213	154	-3	-1,4	58	38,2	2,4	8,5
in Ausbildung/sonst. Maßnahme	117	97	90	20	20,6	-1	-0,8	-26,5	4,7
seit Jahresbeginn	4.276	3.815	3.363	x	x	-262	-5,8	-7,9	-8,1
Arbeitslosenquoten bezogen auf									
alle zivilen Erwerbspersonen	2,8	2,9	3,0	x	x	x	2,4	2,5	2,7
dar. Männer	2,9	2,9	2,9	x	x	x	2,6	2,6	2,7
Frauen	2,7	2,8	3,1	x	x	x	2,3	2,4	2,7
15 bis unter 25 Jahre	3,2	3,3	4,1	x	x	x	2,7	3,0	3,5
15 bis unter 20 Jahre	1,9	1,6	2,1	x	x	x	1,3	1,8	1,7
50 bis unter 65 Jahre	3,1	3,1	3,3	x	x	x	2,8	2,8	2,9
55 bis unter 65 Jahre	3,7	3,7	3,9	x	x	x	3,4	3,3	3,5
Ausländer	4,4	4,6	4,4	x	x	x	4,4	4,6	4,6
abhängige zivile Erwerbspersonen	3,0	3,1	3,3	x	x	x	2,7	2,7	2,9
Unterbeschäftigung <sup>2)</sup>									
Arbeitslosigkeit im weiteren Sinne	1.636	1.668	1.762	-32	-1,9	194	13,5	14,4	11,3
Unterbeschäftigung im engeren Sinne	1.787	1.813	1.908	-26	-1,4	174	10,8	11,8	10,1
Unterbeschäftigung (ohne Kurzarbeit)	1.809	1.838	1.931	-29	-1,6	174	10,6	11,5	9,4
Unterbeschäftigungsquote	3,1	3,1	3,3	x	x	x	2,7	2,8	3,0
Leistungsberechtigte									
Arbeitslosengeld bei Arbeitslosigkeit <sup>2)</sup>	1.547	1.593	1.653	-46	-2,9	171	12,4	14,5	11,1

1) Bei Quoten werden die entsprechenden Vorjahreswerte ausgewiesen. Arbeitslosenquoten nach Rechtskreisen sind anteilige Quoten, d.h. aufgrund der jeweils gleichen Basis ergibt sich in Summe die Arbeitslosenquote insgesamt. © Statistik der Bundesagentur für Arbeit

2) Arbeitslosengeld mit vorläufigen, hochgerechneten Daten für die letzten zwei und Unterbeschäftigung mit vorläufigen Daten für die letzten drei Monate.

[zurück zum Inhalt](#)
**Eckwerte des Arbeitsmarktes im Rechtskreis SGB II**

Uckermark  
Oktober 2025

Merkmale	Okt 2025	Sep 2025	Aug 2025	Veränderung gegenüber					
				Vormonat		Vorjahresmonat <sup>1)</sup>			
						Okt 2024		Sep 2024	Aug 2024
				absolut	in %	absolut	in %	in %	in %
Bestand an Arbeitsuchenden									
Insgesamt	6.573	6.656	6.763	-83	-1,2	-289	-4,2	-4,3	-4,4
Bestand an Arbeitslosen									
Insgesamt	4.820	4.924	5.061	-104	-2,1	-114	-2,3	0,4	1,5
53,0% Männer	2.553	2.612	2.695	-59	-2,3	-59	-2,3	0,8	2,5
47,0% Frauen	2.267	2.312	2.366	-45	-1,9	-55	-2,4	-0,0	0,3
10,6% 15 bis unter 25 Jahre	510	569	657	-59	-10,4	-21	-4,0	0,7	8,2
3,4% dar. 15 bis unter 20 Jahre	165	198	262	-33	-16,7	2	1,2	-1,0	16,4
34,1% 50 Jahre und älter	1.644	1.672	1.678	-28	-1,7	-61	-3,6	-0,9	-1,1
26,2% dar. 55 Jahre und älter	1.265	1.280	1.292	-15	-1,2	-4	-0,3	2,2	1,9
69,8% Langzeitarbeitslose	3.365	3.379	3.433	-14	-0,4	147	4,6	6,6	8,3
4,7% Schwerbehinderte Menschen	226	231	223	-5	-2,2	4	1,8	6,9	-2,2
20,0% Ausländer	963	984	1.050	-21	-2,1	-85	-8,1	-3,2	1,2
Zugang an Arbeitslosen									
Insgesamt	440	424	572	16	3,8	-67	-13,2	11,9	0,9
dar. aus Erwerbstätigkeit	55	71	61	-16	-22,5	-11	-16,7	34,0	-26,5
aus Ausbildung/sonst. Maßnahme	116	119	274	-3	-2,5	-24	-17,1	17,8	26,3
seit Jahresbeginn	4.564	4.124	3.700	x	x	160	3,6	5,8	5,2
Abgang an Arbeitslosen									
Insgesamt	556	562	403	-6	-1,1	57	11,4	18,6	-0,5
dar. in Erwerbstätigkeit	115	88	73	27	30,7	32	38,6	17,3	14,1
in Ausbildung/sonst. Maßnahme	160	201	83	-41	-20,4	16	11,1	40,6	-35,7
seit Jahresbeginn	4.788	4.232	3.670	x	x	502	11,7	11,8	10,8
Arbeitslosenquoten bezogen auf									
alle zivilen Erwerbspersonen	8,4	8,5	8,8	x	x	x	8,5	8,5	8,6
dar. Männer	8,4	8,6	8,9	x	x	x	8,5	8,5	8,6
Frauen	8,3	8,5	8,7	x	x	x	8,5	8,4	8,6
15 bis unter 25 Jahre	10,1	11,3	13,0	x	x	x	10,8	11,5	12,4
15 bis unter 20 Jahre	10,0	12,0	15,9	x	x	x	9,8	12,0	13,6
50 bis unter 65 Jahre	6,7	6,8	6,8	x	x	x	6,8	6,8	6,8
55 bis unter 65 Jahre	7,1	7,2	7,3	x	x	x	7,2	7,1	7,2
Ausländer	26,9	27,5	29,4	x	x	x	33,7	32,7	33,4
abhängige zivile Erwerbspersonen	9,1	9,3	9,5	x	x	x	9,3	9,2	9,4
Unterbeschäftigung <sup>2)</sup>									
Arbeitslosigkeit im weiteren Sinne	5.352	5.458	5.575	-106	-1,9	-328	-5,8	-3,9	-3,4
Unterbeschäftigung im engeren Sinne	5.902	6.012	6.114	-110	-1,8	-408	-6,5	-5,3	-4,7
Unterbeschäftigung (ohne Kurzarbeit)	5.903	6.013	6.115	-110	-1,8	-407	-6,5	-5,3	-4,7
Unterbeschäftigungsquote	10,0	10,2	10,4	x	x	x	10,6	10,7	10,8
Leistungsberechtigte <sup>2)</sup>									
Erwerbsfähige Leistungsberechtigte	8.425	8.459	8.524	-34	-0,4	-354	-4,0	-3,4	-3,0
Nicht Erwerbsfähige Leistungsberechtigte	2.362	2.371	2.384	-9	-0,4	-77	-3,2	-3,1	-3,5
Bedarfsgemeinschaften	6.693	6.735	6.784	-42	-0,6	-318	-4,5	-3,6	-3,4

1) Bei Quoten werden die entsprechenden Vorjahreswerte ausgewiesen. Arbeitslosenquoten nach Rechtskreisen sind anteilige Quoten, d.h. aufgrund der jeweils gleichen Basis ergibt sich in Summe die Arbeitslosenquote insgesamt. © Statistik der Bundesagentur für Arbeit

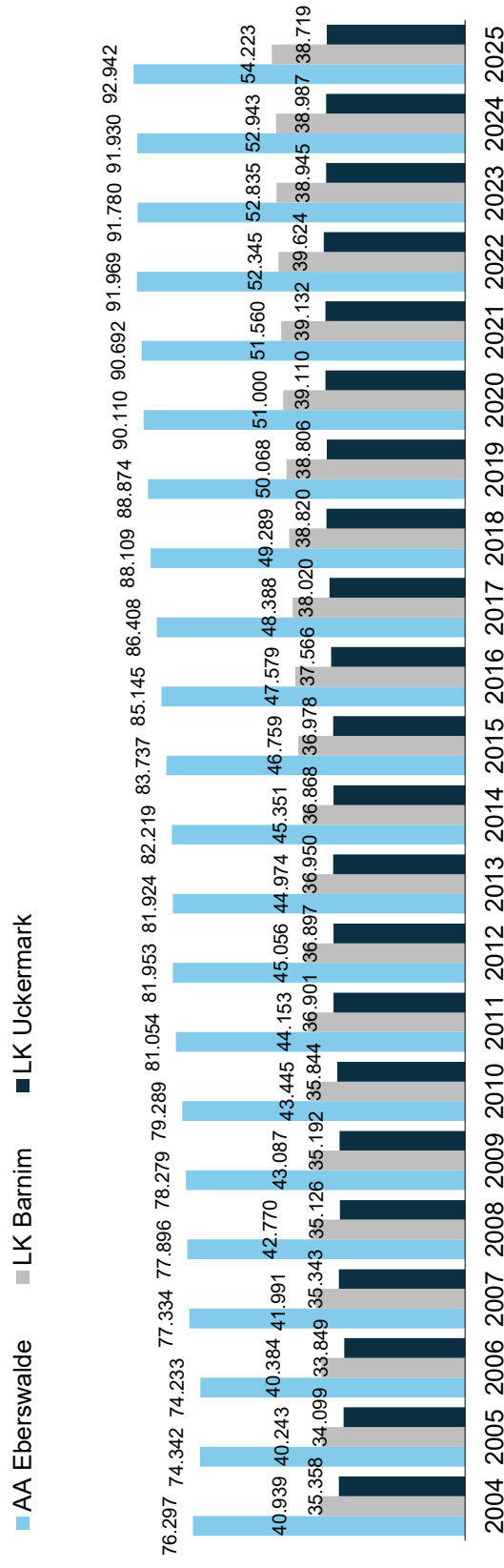
2) Von August 2025 bis Oktober 2025 vorläufige hochgerechnete Grundsicherungsdaten und vorläufige Unterbeschäftigungsdaten.



## Sozialversicherungspflichtig Beschäftigte am Arbeitsort<sup>1)</sup>

Agentur für Arbeit Eberswalde

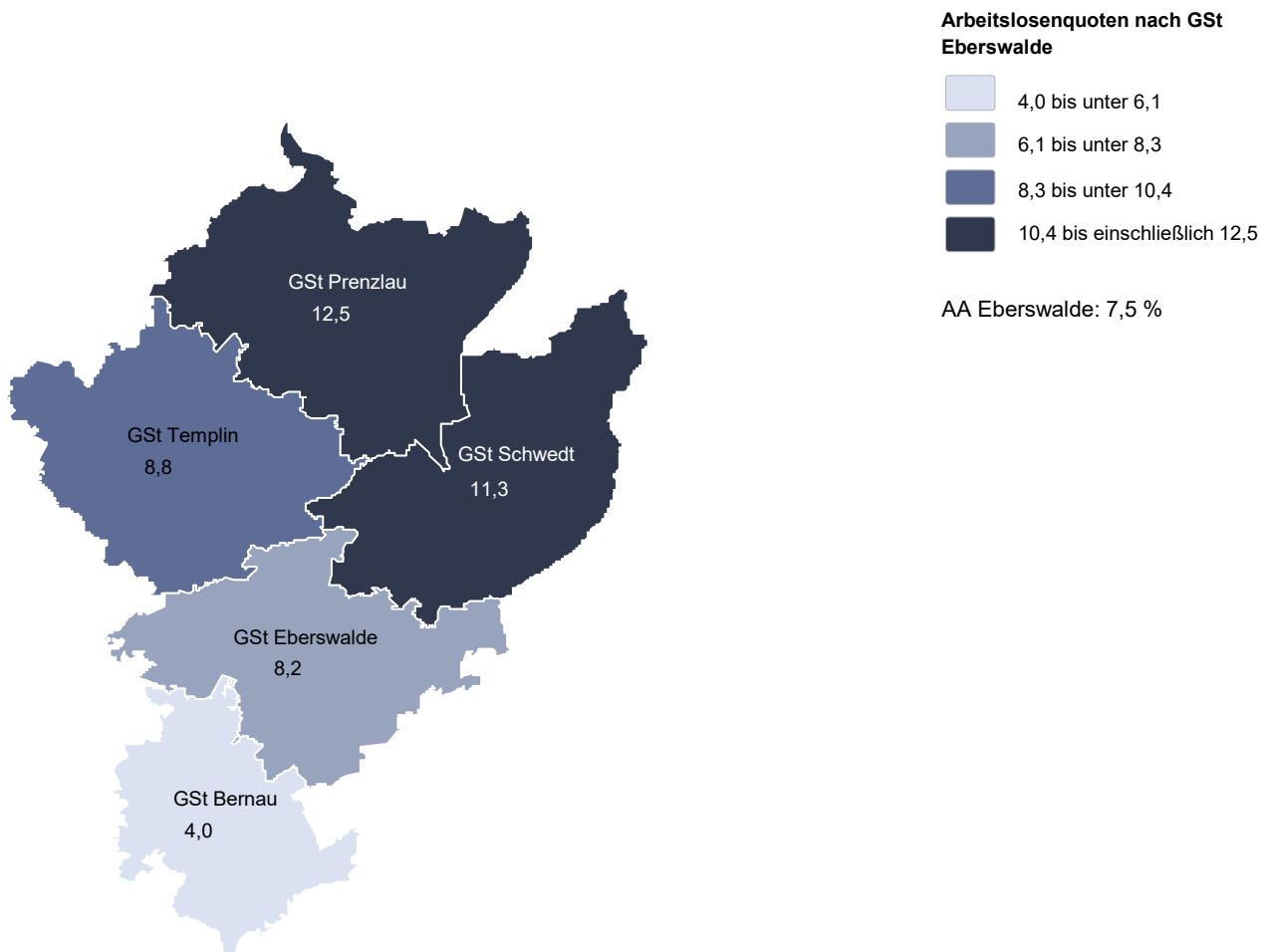
Stichtag: jeweils 31. März



1) Im Dezember 2023 erfolgte eine partielle Revision der Wohn- und Arbeitsortangaben in der Beschäftigungsstatistik, siehe methodischer Hinweis.

## Bestand an Arbeitslosen und Arbeitslosenquoten (bezogen auf alle zivilen Erwerbspersonen)

Agentur für Arbeit Eberswalde nach Geschäftsstellenbezirken  
Oktober 2025



Agenturbezirk nach Geschäftsstellenbezirken	Bestand an Arbeits- losen	Veränderung gegenüber				Arbeitslosenquote		
		Vormonat		Vorjahresmonat		in %	Veränderung gegenüber ... in %-Punkten	
		absolut	in %	absolut	in %		Vormonat	Vorjahresmonat
	1	2	3	4	5	6	7	8
<b>AA Eberswalde</b>	12.069	- 198	- 1,6	202	1,7	7,5	- 0,1	0,1
GSt Eberswalde	2.909	- 30	- 1,0	- 38	- 1,3	8,2	- 0,1	- 0,2
GSt Bernau	2.733	- 25	- 0,9	166	6,5	4,0	- 0,1	0,2
GSt Prenzlau	2.245	- 77	- 3,3	54	2,5	12,5	- 0,4	0,4
GSt Schwedt	3.101	- 61	- 1,9	36	1,2	11,3	- 0,2	0,2
GSt Templin	1.081	- 5	- 0,5	- 16	- 1,5	8,8	- 0,1	- 0,1

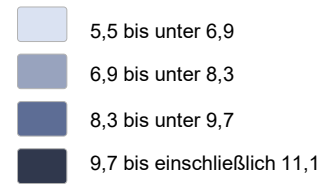
Erstellungsdatum: 23.10.2025, Statistik-Service Ost, Auftragsnummer 155520

© Statistik der Bundesagentur für Arbeit

## Bestand an Arbeitslosen und Arbeitslosenquoten (bezogen auf alle zivilen Erwerbspersonen)

Agentur für Arbeit Eberswalde nach Kreisen  
Oktober 2025

### Arbeitslosenquoten nach Kreisen Eberswalde



AA Eberswalde: 7,5 %



Agenturbezirk nach Kreisen	Bestand an Arbeits- losen	Veränderung gegenüber				Arbeitslosenquote		
		Vormonat		Vorjahresmonat		in %	Veränderung gegenüber ... in %-Punkten	
		absolut	in %	absolut	in %		Vormonat	Vorjahresmonat
	1	2	3	4	5	6	7	8
<b>AA Eberswalde</b>	12.069	- 198	- 1,6	202	1,7	7,5	- 0,1	0,1
Barnim	5.642	- 55	- 1,0	128	2,3	5,5	-	0,1
Uckermark	6.427	- 143	- 2,2	74	1,2	11,1	- 0,3	0,1

Erstellungsdatum: 23.10.2025, Statistik-Service Ost, Auftragsnummer 155520

© Statistik der Bundesagentur für Arbeit