

# Arbeitsmarkt in Zahlen

Sperrfrist: 28.11.2025, 09:55 Uhr



**Pressematerial  
Agentur für Arbeit Eberswalde  
November 2025**



**Bundesagentur für Arbeit**  
Statistik

**Bestand an Arbeitslosen nach Rechtskreisen**

Agenturbezirk Eberswalde und zugehörige Landkreise

November 2025

Merkmal	Agenturbezirk Eberswalde					davon Landkreise			
	Insgesamt		Veränderung Vormonat		Veränderung Vorjahr	Barnim		Uckermark	
	1	2	3	4		5	6	7	8
<b>SGB III und SGB II</b>	<b>1</b>	<b>12.068</b>	<b>- 1</b>	<b>98</b>		<b>- 4</b>	<b>167</b>	<b>6.430</b>	<b>3</b>
dar. Frauen	2	5.453	- 9	37		- 14	45	3.007	5
15 bis unter 25 Jahre	3	1.172	- 6	- 27		20	1	645	- 26
15 bis unter 20 Jahre	4	297	- 20	- 20		3	- 9	174	- 23
50 Jahre und älter	5	4.368	65	4		- 1	19	2.475	66
55 Jahre und älter	6	3.403	68	61		9	6	1.980	59
<b>SGB III</b>	<b>7</b>	<b>3.982</b>	<b>85</b>	<b>476</b>		<b>33</b>	<b>334</b>	<b>1.659</b>	<b>52</b>
dar. Frauen	8	1.764	20	226		6	147	749	14
15 bis unter 25 Jahre	9	450	12	76		9	54	164	3
15 bis unter 20 Jahre	10	91	9	9		7	-	34	2
50 Jahre und älter	11	1.629	57	109		21	74	801	36
55 Jahre und älter	12	1.357	63	106		31	58	688	32
<b>SGB II</b>	<b>13</b>	<b>8.086</b>	<b>- 86</b>	<b>- 378</b>		<b>- 37</b>	<b>- 167</b>	<b>4.771</b>	<b>- 49</b>
dar. Frauen	14	3.689	- 29	- 189		- 20	- 102	2.258	- 9
15 bis unter 25 Jahre	15	722	- 18	- 103		11	- 53	481	- 29
15 bis unter 20 Jahre	16	206	- 29	- 29		- 4	- 9	140	- 25
50 Jahre und älter	17	2.739	8	- 105		- 22	- 55	1.674	30
55 Jahre und älter	18	2.046	5	- 45		- 22	- 52	1.292	27

Erstellungsdatum: 20.11.2025, Statistik-Service Ost, Auftragsnummer 21614

© Statistik der Bundesagentur für Arbeit  
 Sie können Informationen speichern, (auch auszugsweise) mit Quellenangabe weitergeben, vervielfältigen und verbreiten. Die Inhalte dürfen nicht verändert oder verfälscht werden.

Eigene Berechnungen sind erlaubt, jedoch als solche kenntlich zu machen.

Im Falle einer Zugänglichmachung im Internet soll dies in Form einer Verlinkung

auf die Homepage der Statistik der Bundesagentur für Arbeit erfolgen.

Die Nutzung der Inhalte für gewerbliche Zwecke, ausgenommen Presse, Rundfunk und Fernsehen und wissenschaftliche Publikationen, bedarf der Genehmigung durch die Statistik der Bundesagentur für Arbeit.

**Eckwerte des Arbeitsmarktes**

 Agentur für Arbeit Eberswalde  
 November 2025

Merkmale	Nov 2025	Okt 2025	Sep 2025	Veränderung gegenüber					
				Vormonat		Vorjahresmonat <sup>1)</sup>			
						Nov 2024		Okt 2024	Sep 2024
				absolut	in %	absolut	in %	in %	in %
Bestand an Arbeitsuchenden									
Insgesamt	18.153	18.154	18.114	-1	-0,0	-524	-2,8	-1,1	-1,5
Bestand an Arbeitslosen									
Insgesamt	12.068	12.069	12.267	-1	-0,0	98	0,8	1,7	3,2
54,8% Männer	6.615	6.607	6.675	8	0,1	61	0,9	2,3	3,4
45,2% Frauen	5.453	5.462	5.592	-9	-0,2	37	0,7	1,0	2,9
9,7% 15 bis unter 25 Jahre	1.172	1.178	1.246	-6	-0,5	-27	-2,3	-2,2	-1,3
2,5% dar. 15 bis unter 20 Jahre	297	317	340	-20	-6,3	-20	-6,3	-0,9	-8,6
36,2% 50 Jahre und älter	4.368	4.303	4.330	65	1,5	4	0,1	0,3	1,7
28,2% dar. 55 Jahre und älter	3.403	3.335	3.352	68	2,0	61	1,8	1,2	2,4
46,4% Langzeitarbeitslose	5.598	5.603	5.630	-5	-0,1	90	1,6	2,5	4,7
5,4% Schwerbehinderte Menschen	648	646	643	2	0,3	28	4,5	5,7	8,8
19,3% Ausländer	2.330	2.318	2.347	12	0,5	-34	-1,4	-2,3	-0,3
Zugang an Arbeitslosen									
Insgesamt	1.817	2.067	1.745	-250	-12,1	-145	-7,4	-0,3	1,0
dar. aus Erwerbstätigkeit	716	724	653	-8	-1,1	-101	-12,4	1,7	0,9
aus Ausbildung/sonst. Maßnahme	376	535	424	-159	-29,7	-58	-13,4	-5,5	-6,2
seit Jahresbeginn	21.775	19.958	17.891	x	x	271	1,3	2,1	2,4
Abgang an Arbeitslosen									
Insgesamt	1.820	2.266	2.226	-446	-19,7	-50	-2,7	7,9	5,7
dar. in Erwerbstätigkeit	601	734	773	-133	-18,1	28	4,9	16,9	8,9
in Ausbildung/sonst. Maßnahme	399	598	609	-199	-33,3	-59	-12,9	-0,2	3,7
seit Jahresbeginn	21.871	20.051	17.785	x	x	594	2,8	3,3	2,8
Arbeitslosenquoten bezogen auf									
alle zivilen Erwerbspersonen	7,5	7,5	7,6	x	x	x	7,5	7,4	7,4
dar. Männer	7,9	7,9	8,0	x	x	x	7,9	7,7	7,7
Frauen	7,1	7,1	7,3	x	x	x	7,0	7,0	7,1
15 bis unter 25 Jahre	8,5	8,5	9,0	x	x	x	9,0	9,1	9,5
15 bis unter 20 Jahre	6,5	6,9	7,4	x	x	x	7,1	7,2	8,3
50 bis unter 65 Jahre	6,7	6,6	6,7	x	x	x	6,6	6,5	6,5
55 bis unter 65 Jahre	7,4	7,2	7,3	x	x	x	7,3	7,1	7,1
Ausländer	22,7	22,5	22,8	x	x	x	25,8	25,9	25,7
abhängige zivile Erwerbspersonen	8,2	8,2	8,3	x	x	x	8,1	8,1	8,1
Unterbeschäftigung <sup>2)</sup>									
Arbeitslosigkeit im weiteren Sinne	12.844	12.860	13.015	-16	-0,1	-99	-0,8	0,1	0,9
Unterbeschäftigung im engeren Sinne	14.343	14.355	14.490	-12	-0,1	-453	-3,1	-2,1	-1,4
Unterbeschäftigung (ohne Kurzarbeit)	14.413	14.428	14.563	-15	-0,1	-457	-3,1	-2,1	-1,5
Unterbeschäftigungsquote	8,8	8,8	8,9	x	x	x	9,1	9,0	9,0
Leistungsberechtigte <sup>2)</sup>									
Arbeitslosengeld bei Arbeitslosigkeit	3.710	3.700	3.730	10	0,3	370	11,1	14,1	14,2
Erwerbsfähige Leistungsberechtigte	14.882	14.946	15.084	-64	-0,4	-846	-5,4	-5,2	-4,5
Nicht Erwerbsfähige Leistungsberechtigte	4.333	4.324	4.374	9	0,2	-340	-7,3	-6,3	-6,2
Bedarfsgemeinschaften	11.876	11.943	12.039	-67	-0,6	-676	-5,4	-5,0	-4,2
Gemeldete Arbeitsstellen									
Zugang	453	421	351	32	7,6	79	21,1	-0,9	35,0
Zugang seit Jahresbeginn	4.639	4.186	3.765	x	x	295	6,8	5,4	6,2
Bestand	2.084	2.074	2.146	10	0,5	-257	-11,0	-12,2	-9,3

1) Bei Quoten werden die entsprechenden Vorjahreswerte ausgewiesen.

© Statistik der Bundesagentur für Arbeit

2) Arbeitslosengeld/Grundsicherung: vorläufig hochgerechnet für die letzten zwei/drei Monate; Unterbeschäftigung vorläufig für die letzten drei Monate.

**Eckwerte des Arbeitsmarktes im Rechtskreis SGB III**

Agentur für Arbeit Eberswalde  
November 2025

Merkmale	Nov 2025	Okt 2025	Sep 2025	Veränderung gegenüber					
				Vormonat		Vorjahresmonat <sup>1)</sup>			
						Nov 2024		Okt 2024	Sep 2024
				absolut	in %	absolut	in %	in %	in %
Bestand an Arbeitsuchenden									
Insgesamt	6.569	6.453	6.357	116	1,8	380	6,1	8,5	9,1
Bestand an Arbeitslosen									
Insgesamt	3.982	3.897	3.953	85	2,2	476	13,6	14,5	14,1
55,7% Männer	2.218	2.153	2.152	65	3,0	250	12,7	14,3	12,1
44,3% Frauen	1.764	1.744	1.801	20	1,1	226	14,7	14,8	16,5
11,3% 15 bis unter 25 Jahre	450	438	449	12	2,7	76	20,3	16,8	11,1
2,3% dar. 15 bis unter 20 Jahre	91	82	77	9	11,0	9	11,0	6,5	-18,9
40,9% 50 Jahre und älter	1.629	1.572	1.571	57	3,6	109	7,2	7,3	8,4
34,1% dar. 55 Jahre und älter	1.357	1.294	1.290	63	4,9	106	8,5	6,7	7,9
11,9% Langzeitarbeitslose	472	455	444	17	3,7	63	15,4	15,2	15,6
5,9% Schwerbehinderte Menschen	235	234	229	1	0,4	29	14,1	18,8	21,8
12,5% Ausländer	498	474	486	24	5,1	80	19,1	11,0	12,2
Zugang an Arbeitslosen									
Insgesamt	974	1.070	912	-96	-9,0	-44	-4,3	4,6	1,6
dar. aus Erwerbstätigkeit	586	593	520	-7	-1,2	-75	-11,3	3,0	-0,2
aus Ausbildung/sonst. Maßnahme	183	248	200	-65	-26,2	12	7,0	-1,6	-7,0
seit Jahresbeginn	11.528	10.554	9.484	x	x	73	0,6	1,1	0,7
Abgang an Arbeitslosen									
Insgesamt	858	1.076	1.150	-218	-20,3	-19	-2,2	4,1	4,5
dar. in Erwerbstätigkeit	425	511	595	-86	-16,8	38	9,8	15,1	9,4
in Ausbildung/sonst. Maßnahme	166	240	230	-74	-30,8	-25	-13,1	-18,1	-16,7
seit Jahresbeginn	10.809	9.951	8.875	x	x	-212	-1,9	-1,9	-2,6
Arbeitslosenquoten bezogen auf									
alle zivilen Erwerbspersonen	2,5	2,4	2,5	x	x	x	2,2	2,1	2,2
dar. Männer	2,6	2,6	2,6	x	x	x	2,4	2,3	2,3
Frauen	2,3	2,3	2,3	x	x	x	2,0	2,0	2,0
15 bis unter 25 Jahre	3,3	3,2	3,3	x	x	x	2,8	2,8	3,0
15 bis unter 20 Jahre	2,0	1,8	1,7	x	x	x	1,8	1,7	2,1
50 bis unter 65 Jahre	2,5	2,4	2,4	x	x	x	2,3	2,2	2,2
55 bis unter 65 Jahre	3,0	2,8	2,8	x	x	x	2,7	2,6	2,6
Ausländer	4,8	4,6	4,7	x	x	x	4,6	4,7	4,7
abhängige zivile Erwerbspersonen	2,7	2,6	2,7	x	x	x	2,4	2,3	2,4
Unterbeschäftigung <sup>2)</sup>									
Arbeitslosigkeit im weiteren Sinne	4.005	3.937	3.985	68	1,7	442	12,4	14,0	13,7
Unterbeschäftigung im engeren Sinne	4.470	4.398	4.439	72	1,6	384	9,4	11,6	12,1
Unterbeschäftigung (ohne Kurzarbeit)	4.536	4.467	4.509	69	1,5	378	9,1	11,2	11,5
Unterbeschäftigungsquote	2,8	2,7	2,8	x	x	x	2,5	2,5	2,5
Leistungsberechtigte									
Arbeitslosengeld bei Arbeitslosigkeit <sup>2)</sup>	3.710	3.700	3.730	10	0,3	370	11,1	14,1	14,2

1) Bei Quoten werden die entsprechenden Vorjahreswerte ausgewiesen. Arbeitslosenquoten nach © Statistik der Bundesagentur für Arbeit  
Rechtskreisen sind anteilige Quoten, d.h. aufgrund der jeweils gleichen Basis ergibt sich in Summe die Arbeitslosenquote insgesamt.

2) Arbeitslosengeld mit vorläufigen, hochgerechneten Daten für die letzten zwei und Unterbeschäftigung mit vorläufigen Daten für die letzten drei Monate.

## Eckwerte des Arbeitsmarktes im Rechtskreis SGB II

Agentur für Arbeit Eberswalde  
November 2025

Merkmale		Nov 2025	Okt 2025	Sep 2025	Veränderung gegenüber					
					Vormonat		Vorjahresmonat <sup>1)</sup>			
							Nov 2024		Okt 2024	Sep 2024
					absolut	in %	absolut	in %	in %	in %
Bestand an Arbeitsuchenden										
Insgesamt		11.584	11.701	11.757	-117	-1,0	-904	-7,2	-5,8	-6,4
Bestand an Arbeitslosen										
Insgesamt		8.086	8.172	8.314	-86	-1,1	-378	-4,5	-3,4	-1,3
54,4%	Männer	4.397	4.454	4.523	-57	-1,3	-189	-4,1	-2,6	-0,2
45,6%	Frauen	3.689	3.718	3.791	-29	-0,8	-189	-4,9	-4,4	-2,5
8,9%	15 bis unter 25 Jahre	722	740	797	-18	-2,4	-103	-12,5	-10,8	-7,1
2,5%	dar. 15 bis unter 20 Jahre	206	235	263	-29	-12,3	-29	-12,3	-3,3	-5,1
33,9%	50 Jahre und älter	2.739	2.731	2.759	8	0,3	-105	-3,7	-3,3	-1,7
25,3%	dar. 55 Jahre und älter	2.046	2.041	2.062	5	0,2	-45	-2,2	-1,9	-0,9
63,4%	Langzeitarbeitslose	5.126	5.148	5.186	-22	-0,4	27	0,5	1,5	3,9
5,1%	Schwerbehinderte Menschen	413	412	414	1	0,2	-1	-0,2	-0,5	2,7
22,7%	Ausländer	1.832	1.844	1.861	-12	-0,7	-114	-5,9	-5,2	-3,1
Zugang an Arbeitslosen										
Insgesamt		843	997	833	-154	-15,4	-101	-10,7	-5,0	0,4
dar. aus Erwerbstätigkeit		130	131	133	-1	-0,8	-26	-16,7	-3,7	5,6
aus Ausbildung/sonst. Maßnahme		193	287	224	-94	-32,8	-70	-26,6	-8,6	-5,5
seit Jahresbeginn		10.247	9.404	8.407	x	x	198	2,0	3,3	4,4
Abgang an Arbeitslosen										
Insgesamt		962	1.190	1.076	-228	-19,2	-31	-3,1	11,6	7,2
dar. in Erwerbstätigkeit		176	223	178	-47	-21,1	-10	-5,4	21,2	7,2
in Ausbildung/sonst. Maßnahme		233	358	379	-125	-34,9	-34	-12,7	17,0	21,9
seit Jahresbeginn		11.062	10.100	8.910	x	x	806	7,9	9,0	8,7
Arbeitslosenquoten bezogen auf										
alle zivilen Erwerbspersonen		5,0	5,1	5,2	x	x	x	5,3	5,3	5,2
dar. Männer		5,2	5,3	5,4	x	x	x	5,5	5,5	5,4
Frauen		4,8	4,8	4,9	x	x	x	5,0	5,1	5,0
15 bis unter 25 Jahre		5,2	5,4	5,8	x	x	x	6,2	6,2	6,4
15 bis unter 20 Jahre		4,5	5,1	5,8	x	x	x	5,3	5,4	6,2
50 bis unter 65 Jahre		4,2	4,2	4,2	x	x	x	4,3	4,3	4,3
55 bis unter 65 Jahre		4,4	4,4	4,4	x	x	x	4,5	4,5	4,5
Ausländer		17,8	17,9	18,1	x	x	x	21,2	21,2	21,0
abhängige zivile Erwerbspersonen		5,5	5,5	5,6	x	x	x	5,8	5,8	5,7
Unterbeschäftigung <sup>2)</sup>										
Arbeitslosigkeit im weiteren Sinne		8.839	8.923	9.030	-84	-0,9	-541	-5,8	-5,1	-3,9
Unterbeschäftigung im engeren Sinne		9.873	9.957	10.051	-84	-0,8	-837	-7,8	-7,1	-6,4
Unterbeschäftigung (ohne Kurzarbeit)		9.877	9.961	10.054	-84	-0,8	-835	-7,8	-7,1	-6,4
Unterbeschäftigungsquote		6,0	6,1	6,1	x	x	x	6,6	6,6	6,6
Leistungsberechtigte <sup>2)</sup>										
Erwerbsfähige Leistungsberechtigte		14.882	14.946	15.084	-64	-0,4	-846	-5,4	-5,2	-4,5
Nicht Erwerbsfähige Leistungsberechtigte		4.333	4.324	4.374	9	0,2	-340	-7,3	-6,3	-6,2
Bedarfsgemeinschaften		11.876	11.943	12.039	-67	-0,6	-676	-5,4	-5,0	-4,2

1) Bei Quoten werden die entsprechenden Vorjahreswerte ausgewiesen. Arbeitslosenquoten nach Rechtskreisen sind anteilige Quoten, d.h. aufgrund der jeweils gleichen Basis ergibt sich in Summe die Arbeitslosenquote insgesamt. © Statistik der Bundesagentur für Arbeit

2) Von September 2025 bis November 2025 vorläufige hochgerechnete Grundsicherungsdaten und vorläufige Unterbeschäftigungsdaten.

**Eckwerte des Arbeitsmarktes**

Barnim

November 2025

Merkmale	Nov 2025	Okt 2025	Sep 2025	Veränderung gegenüber					
				Vormonat		Vorjahresmonat <sup>1)</sup>			
						Nov 2024		Okt 2024	Sep 2024
				absolut	in %	absolut	in %	in %	in %
Bestand an Arbeitsuchenden									
Insgesamt	8.888	8.914	8.857	-26	-0,3	-131	-1,5	0,4	-0,6
Bestand an Arbeitslosen									
Insgesamt	5.638	5.642	5.697	-4	-0,1	167	3,1	2,3	2,7
56,6% Männer	3.192	3.182	3.190	10	0,3	122	4,0	3,9	3,7
43,4% Frauen	2.446	2.460	2.507	-14	-0,6	45	1,9	0,3	1,5
9,3% 15 bis unter 25 Jahre	527	507	512	20	3,9	1	0,2	-6,1	-6,7
2,2% dar. 15 bis unter 20 Jahre	123	120	115	3	2,5	-9	-6,8	-11,1	-19,0
33,6% 50 Jahre und älter	1.893	1.894	1.888	-1	-0,1	19	1,0	1,7	1,1
25,2% dar. 55 Jahre und älter	1.423	1.414	1.417	9	0,6	6	0,4	0,2	-0,6
35,3% Langzeitarbeitslose	1.993	2.020	2.029	-27	-1,3	-39	-1,9	-0,3	1,5
5,6% Schwerbehinderte Menschen	315	327	316	-12	-3,7	27	9,4	7,9	6,8
21,3% Ausländer	1.200	1.198	1.197	2	0,2	45	3,9	0,9	0,4
Zugang an Arbeitslosen									
Insgesamt	1.006	1.204	965	-198	-16,4	-14	-1,4	2,6	-0,9
dar. aus Erwerbstätigkeit	414	440	390	-26	-5,9	-31	-7,0	1,9	-0,8
aus Ausbildung/sonst. Maßnahme	199	307	216	-108	-35,2	-21	-9,5	-3,8	-13,3
seit Jahresbeginn	12.133	11.127	9.923	x	x	411	3,5	4,0	4,1
Abgang an Arbeitslosen									
Insgesamt	1.001	1.249	1.212	-248	-19,9	-68	-6,4	3,5	5,7
dar. in Erwerbstätigkeit	349	409	472	-60	-14,7	-24	-6,4	4,1	10,5
in Ausbildung/sonst. Maßnahme	187	321	311	-134	-41,7	-52	-21,8	-4,7	-0,3
seit Jahresbeginn	11.988	10.987	9.738	x	x	336	2,9	3,8	3,9
Arbeitslosenquoten bezogen auf									
alle zivilen Erwerbspersonen	5,5	5,5	5,5	x	x	x	5,3	5,4	5,4
dar. Männer	6,0	6,0	6,0	x	x	x	5,8	5,8	5,8
Frauen	4,9	4,9	5,0	x	x	x	4,8	4,9	5,0
15 bis unter 25 Jahre	6,0	5,8	5,9	x	x	x	6,3	6,4	6,5
15 bis unter 20 Jahre	4,2	4,1	3,9	x	x	x	4,7	4,8	5,1
50 bis unter 65 Jahre	4,7	4,7	4,7	x	x	x	4,6	4,5	4,6
55 bis unter 65 Jahre	5,0	5,0	5,0	x	x	x	5,0	4,9	5,0
Ausländer	17,9	17,9	17,9	x	x	x	19,1	19,6	19,7
abhängige zivile Erwerbspersonen	6,0	6,0	6,0	x	x	x	5,8	5,9	5,9
Unterbeschäftigung <sup>2)</sup>									
Arbeitslosigkeit im weiteren Sinne	5.864	5.867	5.889	-3	-0,1	184	3,2	2,4	2,2
Unterbeschäftigung im engeren Sinne	6.657	6.651	6.664	6	0,1	-91	-1,3	-1,3	-0,9
Unterbeschäftigung (ohne Kurzarbeit)	6.698	6.698	6.712	-	-	-101	-1,5	-1,4	-1,0
Unterbeschäftigungsquote	6,4	6,4	6,4	x	x	x	6,5	6,5	6,5
Leistungsberechtigte <sup>2)</sup>									
Arbeitslosengeld bei Arbeitslosigkeit	2.173	2.177	2.141	-4	-0,2	295	15,7	16,7	14,2
Erwerbsfähige Leistungsberechtigte	6.471	6.527	6.634	-56	-0,9	-493	-7,1	-6,5	-5,6
Nicht Erwerbsfähige Leistungsberechtigte	1.968	1.960	1.995	7	0,4	-208	-9,6	-9,9	-10,1
Bedarfsgemeinschaften	5.205	5.243	5.305	-39	-0,7	-351	-6,3	-5,7	-4,9
Gemeldete Arbeitsstellen									
Zugang	262	234	181	28	12,0	33	14,4	-14,3	9,0
Zugang seit Jahresbeginn	2.741	2.479	2.245	x	x	121	4,6	3,7	6,0
Bestand	1.325	1.280	1.350	45	3,5	-188	-12,4	-15,8	-10,9

1) Bei Quoten werden die entsprechenden Vorjahreswerte ausgewiesen.

© Statistik der Bundesagentur für Arbeit

2) Arbeitslosengeld/Grundsicherung: vorläufig hochgerechnet für die letzten zwei/drei Monate; Unterbeschäftigung vorläufig für die letzten drei Monate.

**Eckwerte des Arbeitsmarktes im Rechtskreis SGB III**

Barnim

November 2025

Merkmale	Nov 2025	Okt 2025	Sep 2025	Veränderung gegenüber					
				Vormonat		Vorjahresmonat <sup>1)</sup>			
						Nov 2024		Okt 2024	Sep 2024
				absolut	in %	absolut	in %	in %	in %
Bestand an Arbeitsuchenden									
Insgesamt	3.826	3.786	3.756	40	1,1	355	10,2	13,9	13,4
Bestand an Arbeitslosen									
Insgesamt	2.323	2.290	2.307	33	1,4	334	16,8	15,4	13,8
56,3% Männer	1.308	1.281	1.279	27	2,1	187	16,7	16,3	12,9
43,7% Frauen	1.015	1.009	1.028	6	0,6	147	16,9	14,3	14,9
12,3% 15 bis unter 25 Jahre	286	277	284	9	3,2	54	23,3	14,9	10,9
2,5% dar. 15 bis unter 20 Jahre	57	50	50	7	14,0	-	-	-9,1	-23,1
35,6% 50 Jahre und älter	828	807	801	21	2,6	74	9,8	8,5	7,2
28,8% dar. 55 Jahre und älter	669	638	635	31	4,9	58	9,5	6,5	6,4
10,3% Langzeitarbeitslose	240	237	222	3	1,3	59	32,6	37,0	26,1
6,0% Schwerbehinderte Menschen	139	141	133	-2	-1,4	28	25,2	27,0	22,0
13,6% Ausländer	317	317	320	-	-	47	17,4	9,3	10,7
Zugang an Arbeitslosen									
Insgesamt	579	647	556	-68	-10,5	1	0,2	2,5	6,3
dar. aus Erwerbstätigkeit	350	364	328	-14	-3,8	-28	-7,4	0,6	2,5
aus Ausbildung/sonst. Maßnahme	98	136	111	-38	-27,9	3	3,2	-6,2	-1,8
seit Jahresbeginn	6.866	6.287	5.640	x	x	287	4,4	4,8	5,0
Abgang an Arbeitslosen									
Insgesamt	505	615	698	-110	-17,9	-36	-6,7	-3,9	13,1
dar. in Erwerbstätigkeit	257	301	382	-44	-14,6	-3	-1,2	3,1	13,7
in Ausbildung/sonst. Maßnahme	86	123	133	-37	-30,1	-23	-21,1	-29,7	-7,6
seit Jahresbeginn	6.180	5.675	5.060	x	x	33	0,5	1,2	1,9
Arbeitslosenquoten bezogen auf									
alle zivilen Erwerbspersonen	2,2	2,2	2,2	x	x	x	1,9	1,9	2,0
dar. Männer	2,4	2,4	2,4	x	x	x	2,1	2,1	2,1
Frauen	2,0	2,0	2,1	x	x	x	1,7	1,8	1,8
15 bis unter 25 Jahre	3,3	3,2	3,2	x	x	x	2,8	2,9	3,0
15 bis unter 20 Jahre	2,0	1,7	1,7	x	x	x	2,0	2,0	2,3
50 bis unter 65 Jahre	2,1	2,0	2,0	x	x	x	1,9	1,8	1,8
55 bis unter 65 Jahre	2,4	2,3	2,3	x	x	x	2,2	2,1	2,1
Ausländer	4,7	4,7	4,8	x	x	x	4,5	4,8	4,8
abhängige zivile Erwerbspersonen	2,5	2,4	2,4	x	x	x	2,1	2,1	2,2
Unterbeschäftigung <sup>2)</sup>									
Arbeitslosigkeit im weiteren Sinne	2.333	2.303	2.316	30	1,3	313	15,5	14,5	13,1
Unterbeschäftigung im engeren Sinne	2.642	2.608	2.625	34	1,3	275	11,6	12,0	12,2
Unterbeschäftigung (ohne Kurzarbeit)	2.680	2.652	2.671	28	1,1	264	10,9	11,4	11,5
Unterbeschäftigungsquote	2,6	2,5	2,6	x	x	x	2,3	2,3	2,3
Leistungsberechtigte									
Arbeitslosengeld bei Arbeitslosigkeit <sup>2)</sup>	2.173	2.177	2.141	-4	-0,2	295	15,7	16,7	14,2

1) Bei Quoten werden die entsprechenden Vorjahreswerte ausgewiesen. Arbeitslosenquoten nach Rechtskreisen sind anteilige Quoten, d.h. aufgrund der jeweils gleichen Basis ergibt sich in Summe die Arbeitslosenquote insgesamt. © Statistik der Bundesagentur für Arbeit

2) Arbeitslosengeld mit vorläufigen, hochgerechneten Daten für die letzten zwei und Unterbeschäftigung mit vorläufigen Daten für die letzten drei Monate.



## Eckwerte des Arbeitsmarktes im Rechtskreis SGB II

Barnim

November 2025

Merkmale	Nov 2025	Okt 2025	Sep 2025	Veränderung gegenüber					
				Vormonat		Vorjahresmonat <sup>1)</sup>			
						Nov 2024		Okt 2024	Sep 2024
				absolut	in %	absolut	in %	in %	in %
Bestand an Arbeitsuchenden									
Insgesamt	5.062	5.128	5.101	-66	-1,3	-486	-8,8	-7,7	-8,9
Bestand an Arbeitslosen									
Insgesamt	3.315	3.352	3.390	-37	-1,1	-167	-4,8	-5,0	-3,6
56,8% Männer	1.884	1.901	1.911	-17	-0,9	-65	-3,3	-3,1	-1,6
43,2% Frauen	1.431	1.451	1.479	-20	-1,4	-102	-6,7	-7,5	-6,0
7,3% 15 bis unter 25 Jahre	241	230	228	11	4,8	-53	-18,0	-23,1	-22,2
2,0% dar. 15 bis unter 20 Jahre	66	70	65	-4	-5,7	-9	-12,0	-12,5	-15,6
32,1% 50 Jahre und älter	1.065	1.087	1.087	-22	-2,0	-55	-4,9	-2,8	-3,0
22,7% dar. 55 Jahre und älter	754	776	782	-22	-2,8	-52	-6,5	-4,4	-5,6
52,9% Langzeitarbeitslose	1.753	1.783	1.807	-30	-1,7	-98	-5,3	-3,8	-0,9
5,3% Schwerbehinderte Menschen	176	186	183	-10	-5,4	-1	-0,6	-3,1	-2,1
26,6% Ausländer	883	881	877	2	0,2	-2	-0,2	-1,8	-2,9
Zugang an Arbeitslosen									
Insgesamt	427	557	409	-130	-23,3	-15	-3,4	2,6	-9,3
dar. aus Erwerbstätigkeit	64	76	62	-12	-15,8	-3	-4,5	8,6	-15,1
aus Ausbildung/sonst. Maßnahme	101	171	105	-70	-40,9	-24	-19,2	-1,7	-22,8
seit Jahresbeginn	5.267	4.840	4.283	x	x	124	2,4	3,0	3,0
Abgang an Arbeitslosen									
Insgesamt	496	634	514	-138	-21,8	-32	-6,1	11,8	-3,0
dar. in Erwerbstätigkeit	92	108	90	-16	-14,8	-21	-18,6	6,9	-1,1
in Ausbildung/sonst. Maßnahme	101	198	178	-97	-49,0	-29	-22,3	22,2	6,0
seit Jahresbeginn	5.808	5.312	4.678	x	x	303	5,5	6,7	6,1
Arbeitslosenquoten bezogen auf									
alle zivilen Erwerbspersonen	3,2	3,2	3,3	x	x	x	3,4	3,4	3,4
dar. Männer	3,5	3,6	3,6	x	x	x	3,7	3,7	3,7
Frauen	2,9	2,9	3,0	x	x	x	3,1	3,2	3,2
15 bis unter 25 Jahre	2,8	2,6	2,6	x	x	x	3,5	3,6	3,5
15 bis unter 20 Jahre	2,3	2,4	2,2	x	x	x	2,7	2,9	2,7
50 bis unter 65 Jahre	2,6	2,7	2,7	x	x	x	2,7	2,7	2,7
55 bis unter 65 Jahre	2,6	2,7	2,7	x	x	x	2,8	2,8	2,9
Ausländer	13,2	13,1	13,1	x	x	x	14,6	14,8	14,9
abhängige zivile Erwerbspersonen	3,5	3,5	3,6	x	x	x	3,7	3,8	3,7
Unterbeschäftigung <sup>2)</sup>									
Arbeitslosigkeit im weiteren Sinne	3.531	3.564	3.573	-33	-0,9	-129	-3,5	-4,1	-3,8
Unterbeschäftigung im engeren Sinne	4.015	4.043	4.039	-28	-0,7	-366	-8,4	-8,3	-7,9
Unterbeschäftigung (ohne Kurzarbeit)	4.018	4.046	4.041	-28	-0,7	-365	-8,3	-8,3	-7,9
Unterbeschäftigungsquote	3,8	3,9	3,9	x	x	x	4,2	4,2	4,2
Leistungsberechtigte <sup>2)</sup>									
Erwerbsfähige Leistungsberechtigte	6.471	6.527	6.634	-56	-0,9	-493	-7,1	-6,5	-5,6
Nicht Erwerbsfähige Leistungsberechtigte	1.968	1.960	1.995	7	0,4	-208	-9,6	-9,9	-10,1
Bedarfsgemeinschaften	5.205	5.243	5.305	-39	-0,7	-351	-6,3	-5,7	-4,9

1) Bei Quoten werden die entsprechenden Vorjahreswerte ausgewiesen. Arbeitslosenquoten nach Rechtskreisen sind anteilige Quoten, d.h. aufgrund der jeweils gleichen Basis ergibt sich in Summe die Arbeitslosenquote insgesamt. © Statistik der Bundesagentur für Arbeit

2) Von September 2025 bis November 2025 vorläufige hochgerechnete Grundsicherungsdaten und vorläufige Unterbeschäftigungsdaten.



## Eckwerte des Arbeitsmarktes

Uckermark

November 2025

Merkmale	Nov 2025	Okt 2025	Sep 2025	Veränderung gegenüber					
				Vormonat		Vorjahresmonat <sup>1)</sup>			
						Nov 2024		Okt 2024	Sep 2024
				absolut	in %	absolut	in %	in %	in %
Bestand an Arbeitsuchenden									
Insgesamt	9.265	9.240	9.257	25	0,3	-393	-4,1	-2,6	-2,3
Bestand an Arbeitslosen									
Insgesamt	6.430	6.427	6.570	3	0,0	-69	-1,1	1,2	3,6
53,2% Männer	3.423	3.425	3.485	-2	-0,1	-61	-1,8	0,9	3,2
46,8% Frauen	3.007	3.002	3.085	5	0,2	-8	-0,3	1,5	4,1
10,0% 15 bis unter 25 Jahre	645	671	734	-26	-3,9	-28	-4,2	0,9	2,9
2,7% dar. 15 bis unter 20 Jahre	174	197	225	-23	-11,7	-11	-5,9	6,5	-2,2
38,5% 50 Jahre und älter	2.475	2.409	2.442	66	2,7	-15	-0,6	-0,7	2,2
30,8% dar. 55 Jahre und älter	1.980	1.921	1.935	59	3,1	55	2,9	2,0	4,6
56,1% Langzeitarbeitslose	3.605	3.583	3.601	22	0,6	129	3,7	4,2	6,6
5,2% Schwerbehinderte Menschen	333	319	327	14	4,4	1	0,3	3,6	10,8
17,6% Ausländer	1.130	1.120	1.150	10	0,9	-79	-6,5	-5,5	-0,9
Zugang an Arbeitslosen									
Insgesamt	811	863	780	-52	-6,0	-131	-13,9	-4,0	3,4
dar. aus Erwerbstätigkeit	302	284	263	18	6,3	-70	-18,8	1,4	3,5
aus Ausbildung/sonst. Maßnahme	177	228	208	-51	-22,4	-37	-17,3	-7,7	2,5
seit Jahresbeginn	9.642	8.831	7.968	x	x	-140	-1,4	-0,1	0,3
Abgang an Arbeitslosen									
Insgesamt	819	1.017	1.014	-198	-19,5	18	2,2	13,9	5,8
dar. in Erwerbstätigkeit	252	325	301	-73	-22,5	52	26,0	38,3	6,4
in Ausbildung/sonst. Maßnahme	212	277	298	-65	-23,5	-7	-3,2	5,7	8,4
seit Jahresbeginn	9.883	9.064	8.047	x	x	258	2,7	2,7	1,5
Arbeitslosenquoten bezogen auf									
alle zivilen Erwerbspersonen	11,1	11,1	11,4	x	x	x	11,2	11,0	10,9
dar. Männer	11,2	11,3	11,4	x	x	x	11,4	11,1	11,1
Frauen	11,0	11,0	11,3	x	x	x	11,0	10,8	10,8
15 bis unter 25 Jahre	12,8	13,3	14,5	x	x	x	13,7	13,6	14,5
15 bis unter 20 Jahre	10,5	11,9	13,6	x	x	x	11,1	11,1	13,9
50 bis unter 65 Jahre	10,0	9,7	9,9	x	x	x	9,9	9,7	9,5
55 bis unter 65 Jahre	11,2	10,8	10,9	x	x	x	10,8	10,6	10,4
Ausländer	31,6	31,3	32,2	x	x	x	38,9	38,1	37,4
abhängige zivile Erwerbspersonen	12,1	12,1	12,4	x	x	x	12,2	11,9	11,9
Unterbeschäftigung <sup>2)</sup>									
Arbeitslosigkeit im weiteren Sinne	6.980	6.993	7.126	-13	-0,2	-283	-3,9	-1,8	-0,2
Unterbeschäftigung im engeren Sinne	7.686	7.704	7.826	-18	-0,2	-362	-4,5	-2,8	-1,8
Unterbeschäftigung (ohne Kurzarbeit)	7.715	7.730	7.851	-15	-0,2	-356	-4,4	-2,7	-1,8
Unterbeschäftigungsquote	13,1	13,1	13,3	x	x	x	13,6	13,4	13,4
Leistungsberechtigte <sup>2)</sup>									
Arbeitslosengeld bei Arbeitslosigkeit	1.537	1.523	1.589	14	0,9	75	5,1	10,7	14,2
Erwerbsfähige Leistungsberechtigte	8.411	8.419	8.449	-8	-0,1	-353	-4,0	-4,1	-3,5
Nicht Erwerbsfähige Leistungsberechtigte	2.365	2.364	2.379	1	0,0	-132	-5,3	-3,1	-2,7
Bedarfsgemeinschaften	6.671	6.699	6.734	-28	-0,4	-325	-4,6	-4,4	-3,6
Gemeldete Arbeitsstellen									
Zugang	191	187	170	4	2,1	46	31,7	23,0	80,9
Zugang seit Jahresbeginn	1.898	1.707	1.520	x	x	174	10,1	8,1	6,5
Bestand	759	794	796	-35	-4,4	-69	-8,3	-5,6	-6,4

1) Bei Quoten werden die entsprechenden Vorjahreswerte ausgewiesen.

© Statistik der Bundesagentur für Arbeit

2) Arbeitslosengeld/Grundsicherung: vorläufig hochgerechnet für die letzten zwei/drei Monate; Unterbeschäftigung vorläufig für die letzten drei Monate.

**Eckwerte des Arbeitsmarktes im Rechtskreis SGB III**

Uckermark

November 2025

Merkmale	Nov 2025	Okt 2025	Sep 2025	Veränderung gegenüber					
				Vormonat		Vorjahresmonat <sup>1)</sup>			
						Nov 2024		Okt 2024	Sep 2024
				absolut	in %	absolut	in %	in %	in %
Bestand an Arbeitsuchenden									
Insgesamt	2.743	2.667	2.601	76	2,8	25	0,9	1,7	3,3
Bestand an Arbeitslosen									
Insgesamt	1.659	1.607	1.646	52	3,2	142	9,4	13,2	14,5
54,9% Männer	910	872	873	38	4,4	63	7,4	11,4	10,9
45,1% Frauen	749	735	773	14	1,9	79	11,8	15,6	18,7
9,9% 15 bis unter 25 Jahre	164	161	165	3	1,9	22	15,5	20,1	11,5
2,0% dar. 15 bis unter 20 Jahre	34	32	27	2	6,3	9	36,0	45,5	-10,0
48,3% 50 Jahre und älter	801	765	770	36	4,7	35	4,6	6,1	9,7
41,5% dar. 55 Jahre und älter	688	656	655	32	4,9	48	7,5	6,8	9,5
14,0% Langzeitarbeitslose	232	218	222	14	6,4	4	1,8	-1,8	6,7
5,8% Schwerbehinderte Menschen	96	93	96	3	3,2	1	1,1	8,1	21,5
10,9% Ausländer	181	157	166	24	15,3	33	22,3	14,6	15,3
Zugang an Arbeitslosen									
Insgesamt	395	423	356	-28	-6,6	-45	-10,2	7,9	-5,1
dar. aus Erwerbstätigkeit	236	229	192	7	3,1	-47	-16,6	7,0	-4,5
aus Ausbildung/sonst. Maßnahme	85	112	89	-27	-24,1	9	11,8	4,7	-12,7
seit Jahresbeginn	4.662	4.267	3.844	x	x	-214	-4,4	-3,8	-4,9
Abgang an Arbeitslosen									
Insgesamt	353	461	452	-108	-23,4	17	5,1	17,0	-6,6
dar. in Erwerbstätigkeit	168	210	213	-42	-20,0	41	32,3	38,2	2,4
in Ausbildung/sonst. Maßnahme	80	117	97	-37	-31,6	-2	-2,4	-0,8	-26,5
seit Jahresbeginn	4.629	4.276	3.815	x	x	-245	-5,0	-5,8	-7,9
Arbeitslosenquoten bezogen auf									
alle zivilen Erwerbspersonen	2,9	2,8	2,9	x	x	x	2,6	2,4	2,5
dar. Männer	3,0	2,9	2,9	x	x	x	2,8	2,6	2,6
Frauen	2,7	2,7	2,8	x	x	x	2,4	2,3	2,4
15 bis unter 25 Jahre	3,2	3,2	3,3	x	x	x	2,9	2,7	3,0
15 bis unter 20 Jahre	2,1	1,9	1,6	x	x	x	1,5	1,3	1,8
50 bis unter 65 Jahre	3,3	3,1	3,1	x	x	x	3,0	2,8	2,8
55 bis unter 65 Jahre	3,9	3,7	3,7	x	x	x	3,6	3,4	3,3
Ausländer	5,1	4,4	4,6	x	x	x	4,8	4,4	4,6
abhängige zivile Erwerbspersonen	3,1	3,0	3,1	x	x	x	2,9	2,7	2,7
Unterbeschäftigung <sup>2)</sup>									
Arbeitslosigkeit im weiteren Sinne	1.672	1.634	1.669	38	2,3	129	8,4	13,3	14,5
Unterbeschäftigung im engeren Sinne	1.828	1.790	1.814	38	2,1	109	6,3	11,0	11,8
Unterbeschäftigung (ohne Kurzarbeit)	1.856	1.815	1.838	41	2,3	114	6,5	11,0	11,5
Unterbeschäftigungsquote	3,1	3,1	3,1	x	x	x	2,9	2,7	2,8
Leistungsberechtigte									
Arbeitslosengeld bei Arbeitslosigkeit <sup>2)</sup>	1.537	1.523	1.589	14	0,9	75	5,1	10,7	14,2

1) Bei Quoten werden die entsprechenden Vorjahreswerte ausgewiesen. Arbeitslosenquoten nach Rechtskreisen sind anteilige Quoten, d.h. aufgrund der jeweils gleichen Basis ergibt sich in Summe die Arbeitslosenquote insgesamt. © Statistik der Bundesagentur für Arbeit

2) Arbeitslosengeld mit vorläufigen, hochgerechneten Daten für die letzten zwei und Unterbeschäftigung mit vorläufigen Daten für die letzten drei Monate.

## Eckwerte des Arbeitsmarktes im Rechtskreis SGB II

Uckermark

November 2025

Merkmale	Nov 2025	Okt 2025	Sep 2025	Veränderung gegenüber					
				Vormonat		Vorjahresmonat <sup>1)</sup>			
						Nov 2024		Okt 2024	Sep 2024
				absolut	in %	absolut	in %	in %	in %
Bestand an Arbeitsuchenden									
Insgesamt	6.522	6.573	6.656	-51	-0,8	-418	-6,0	-4,2	-4,3
Bestand an Arbeitslosen									
Insgesamt	4.771	4.820	4.924	-49	-1,0	-211	-4,2	-2,3	0,4
52,7% Männer	2.513	2.553	2.612	-40	-1,6	-124	-4,7	-2,3	0,8
47,3% Frauen	2.258	2.267	2.312	-9	-0,4	-87	-3,7	-2,4	-0,0
10,1% 15 bis unter 25 Jahre	481	510	569	-29	-5,7	-50	-9,4	-4,0	0,7
2,9% dar. 15 bis unter 20 Jahre	140	165	198	-25	-15,2	-20	-12,5	1,2	-1,0
35,1% 50 Jahre und älter	1.674	1.644	1.672	30	1,8	-50	-2,9	-3,6	-0,9
27,1% dar. 55 Jahre und älter	1.292	1.265	1.280	27	2,1	7	0,5	-0,3	2,2
70,7% Langzeitarbeitslose	3.373	3.365	3.379	8	0,2	125	3,8	4,6	6,6
5,0% Schwerbehinderte Menschen	237	226	231	11	4,9	-	-	1,8	6,9
19,9% Ausländer	949	963	984	-14	-1,5	-112	-10,6	-8,1	-3,2
Zugang an Arbeitslosen									
Insgesamt	416	440	424	-24	-5,5	-86	-17,1	-13,2	11,9
dar. aus Erwerbstätigkeit	66	55	71	11	20,0	-23	-25,8	-16,7	34,0
aus Ausbildung/sonst. Maßnahme	92	116	119	-24	-20,7	-46	-33,3	-17,1	17,8
seit Jahresbeginn	4.980	4.564	4.124	x	x	74	1,5	3,6	5,8
Abgang an Arbeitslosen									
Insgesamt	466	556	562	-90	-16,2	1	0,2	11,4	18,6
dar. in Erwerbstätigkeit	84	115	88	-31	-27,0	11	15,1	38,6	17,3
in Ausbildung/sonst. Maßnahme	132	160	201	-28	-17,5	-5	-3,6	11,1	40,6
seit Jahresbeginn	5.254	4.788	4.232	x	x	503	10,6	11,7	11,8
Arbeitslosenquoten bezogen auf									
alle zivilen Erwerbspersonen	8,3	8,4	8,5	x	x	x	8,6	8,5	8,5
dar. Männer	8,3	8,4	8,6	x	x	x	8,6	8,5	8,5
Frauen	8,3	8,3	8,5	x	x	x	8,6	8,5	8,4
15 bis unter 25 Jahre	9,5	10,1	11,3	x	x	x	10,8	10,8	11,5
15 bis unter 20 Jahre	8,5	10,0	12,0	x	x	x	9,6	9,8	12,0
50 bis unter 65 Jahre	6,8	6,7	6,8	x	x	x	6,9	6,8	6,8
55 bis unter 65 Jahre	7,3	7,1	7,2	x	x	x	7,3	7,2	7,1
Ausländer	26,5	26,9	27,5	x	x	x	34,2	33,7	32,7
abhängige zivile Erwerbspersonen	9,0	9,1	9,3	x	x	x	9,4	9,3	9,2
Unterbeschäftigung <sup>2)</sup>									
Arbeitslosigkeit im weiteren Sinne	5.308	5.359	5.457	-51	-1,0	-412	-7,2	-5,7	-3,9
Unterbeschäftigung im engeren Sinne	5.858	5.914	6.012	-56	-0,9	-471	-7,4	-6,3	-5,3
Unterbeschäftigung (ohne Kurzarbeit)	5.859	5.915	6.013	-56	-0,9	-470	-7,4	-6,3	-5,3
Unterbeschäftigungsquote	9,9	10,0	10,2	x	x	x	10,6	10,6	10,7
Leistungsberechtigte <sup>2)</sup>									
Erwerbsfähige Leistungsberechtigte	8.411	8.419	8.449	-8	-0,1	-353	-4,0	-4,1	-3,5
Nicht Erwerbsfähige Leistungsberechtigte	2.365	2.364	2.379	1	0,0	-132	-5,3	-3,1	-2,7
Bedarfsgemeinschaften	6.671	6.699	6.734	-28	-0,4	-325	-4,6	-4,4	-3,6

1) Bei Quoten werden die entsprechenden Vorjahreswerte ausgewiesen. Arbeitslosenquoten nach Rechtskreisen sind anteilige Quoten, d.h. aufgrund der jeweils gleichen Basis ergibt sich in Summe die Arbeitslosenquote insgesamt. © Statistik der Bundesagentur für Arbeit

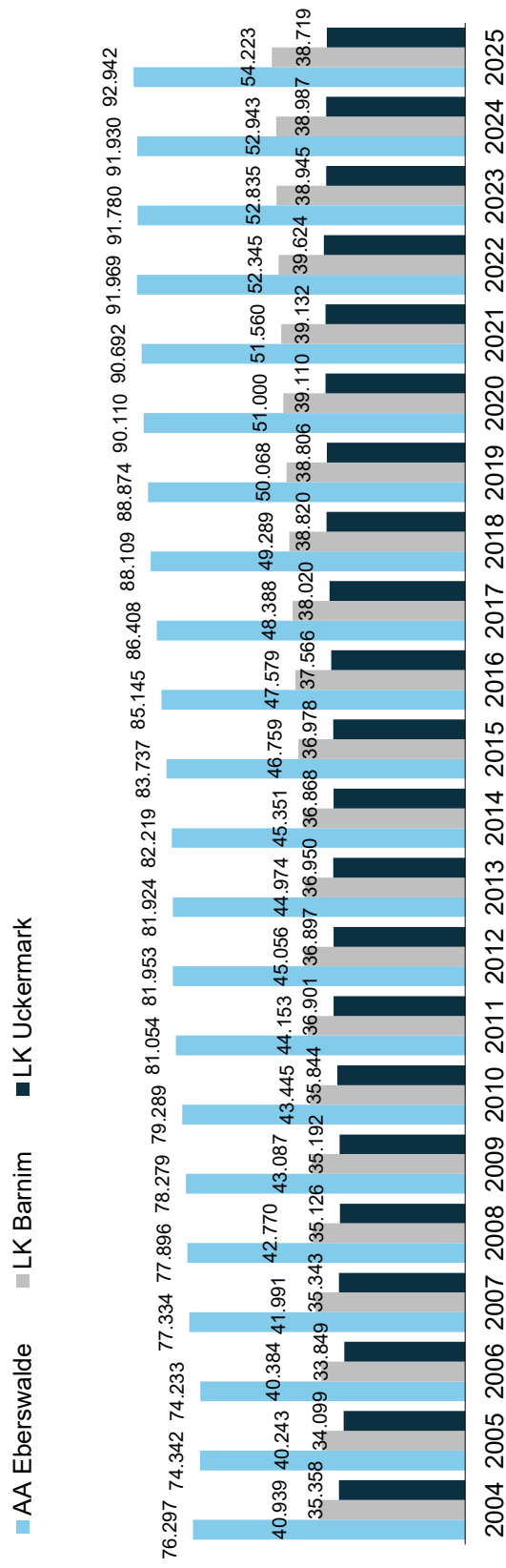
2) Von September 2025 bis November 2025 vorläufige hochgerechnete Grundsicherungsdaten und vorläufige Unterbeschäftigungsdaten.



## Sozialversicherungspflichtig Beschäftigte am Arbeitsort<sup>1)</sup>

Agentur für Arbeit Eberswalde

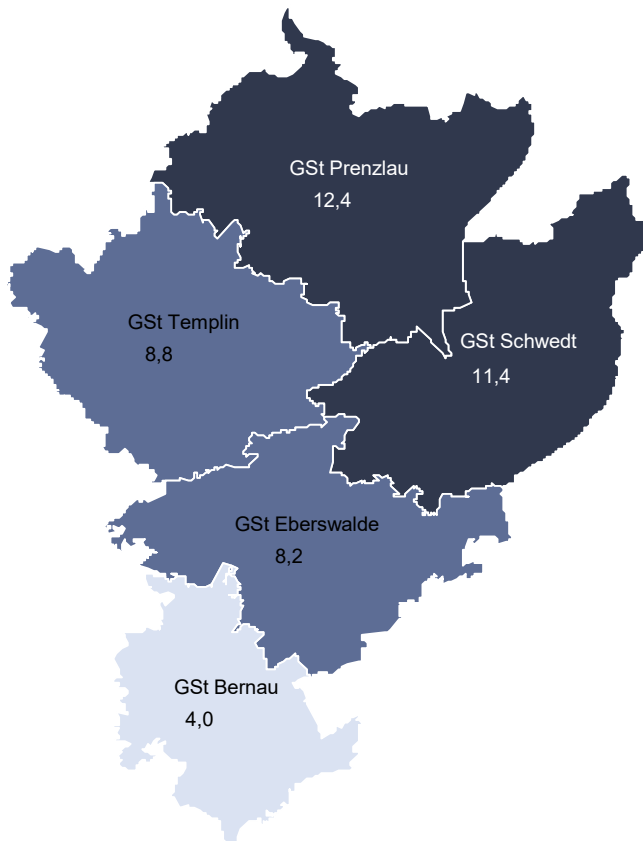
Stichtag: jeweils 31. März



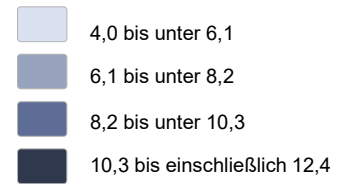
1) Im Dezember 2023 erfolgte eine partielle Revision der Wohn- und Arbeitsortangaben in der Beschäftigungsstatistik, siehe methodischer Hinweis.

## Bestand an Arbeitslosen und Arbeitslosenquoten (bezogen auf alle zivilen Erwerbspersonen)

Agentur für Arbeit Eberswalde nach Geschäftsstellenbezirken  
November 2025



### Arbeitslosenquoten nach GST Eberswalde



AA Eberswalde: 7,5 %

Agenturbezirk nach Geschäftsstellenbezirken	Bestand an Arbeits- losen	Veränderung gegenüber				Arbeitslosenquote		
		Vormonat		Vorjahresmonat		in %	Veränderung gegenüber ... in %-Punkten	
		absolut	in %	absolut	in %		Vormonat	Vorjahresmonat
	1	2	3	4	5	6	7	8
<b>AA Eberswalde</b>	12.068	- 1	- 0,0	98	0,8	7,5	-	-
GSt Eberswalde	2.903	- 6	- 0,2	- 30	- 1,0	8,2	-	- 0,2
GSt Bernau	2.735	2	0,1	197	7,8	4,0	-	0,2
GSt Prenzlau	2.228	- 17	- 0,8	- 30	- 1,3	12,4	- 0,1	- 0,1
GSt Schwedt	3.117	16	0,5	37	1,2	11,4	0,1	0,2
GSt Templin	1.085	4	0,4	- 76	- 6,5	8,8	-	- 0,6

Erstellungsdatum: 24.11.2025, Statistik-Service Ost, Auftragsnummer 155520

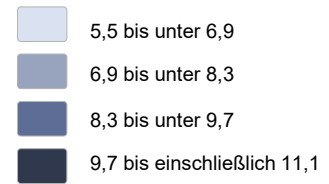
© Statistik der Bundesagentur für Arbeit

## Bestand an Arbeitslosen und Arbeitslosenquoten (bezogen auf alle zivilen Erwerbspersonen)

Agentur für Arbeit Eberswalde nach Kreisen

November 2025

### Arbeitslosenquoten nach Kreisen Eberswalde



AA Eberswalde: 7,5 %



Agenturbezirk nach Kreisen	Bestand an Arbeits- losen	Veränderung gegenüber				Arbeitslosenquote		
		Vormonat		Vorjahresmonat		in %	Veränderung gegenüber ... in %-Punkten	
		absolut	in %	absolut	in %		Vormonat	Vorjahresmonat
	1	2	3	4	5	6	7	8
<b>AA Eberswalde</b>	12.068	- 1	- 0,0	98	0,8	7,5	-	-
Barnim	5.638	- 4	- 0,1	167	3,1	5,5	-	0,2
Uckermark	6.430	3	0,0	- 69	- 1,1	11,1	-	- 0,1

Erstellungsdatum: 24.11.2025, Statistik-Service Ost, Auftragsnummer 155520

© Statistik der Bundesagentur für Arbeit