



PRODUKTPORTFOLIO

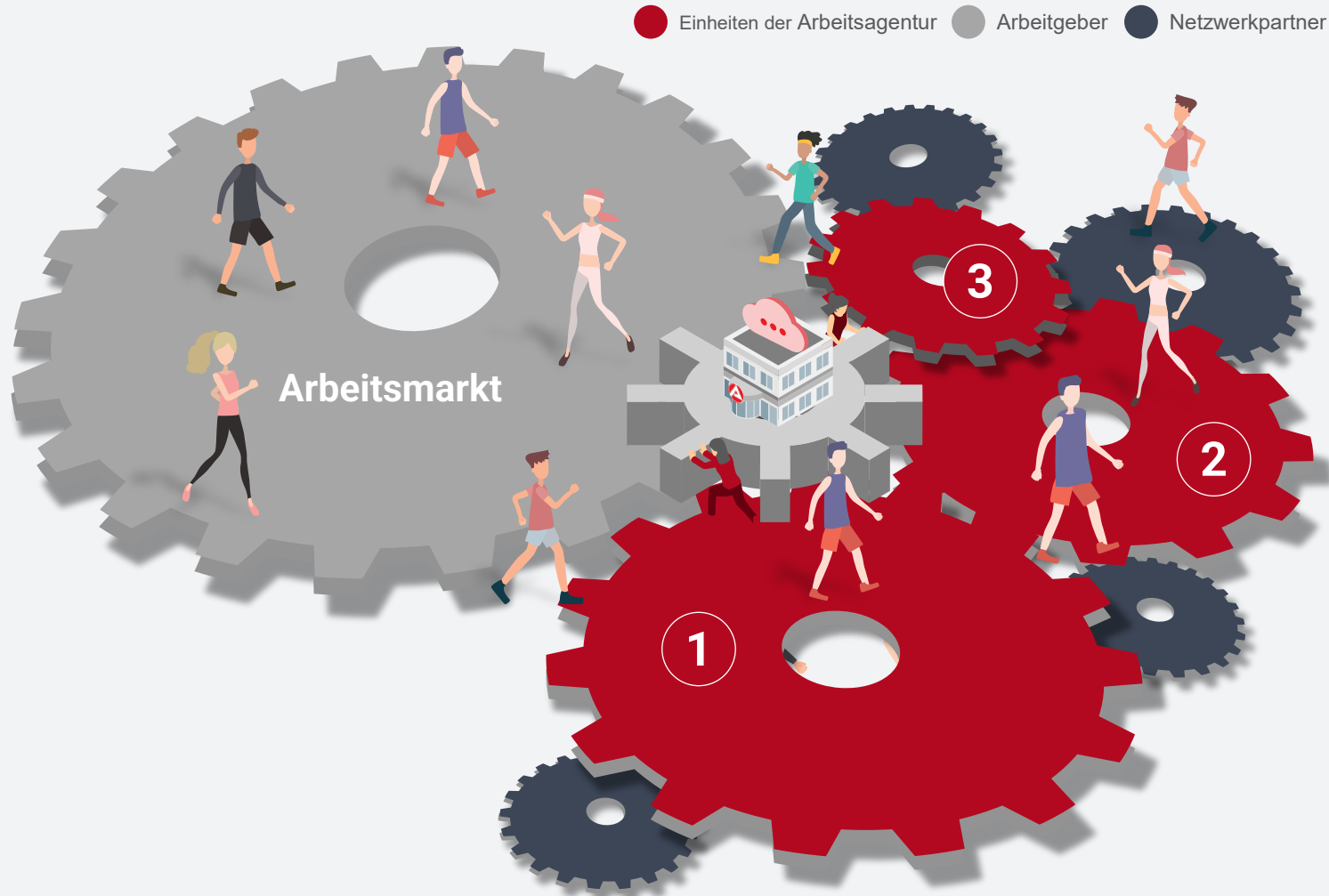
ARBEITSMARKTDREHSCHIEBE

AGENTUR FÜR ARBEIT



bringt weiter.

DIE ARBEITSMARKTDREHSCHLEIBE IM ÜBERBLICK



Gemeinsame Aktivitäten der Bundesagentur für Arbeit und der regionalen Partner¹ zur Prävention von Beschäftigungslosigkeit und für einen aktiven Beitrag zum frühzeitigen Markt-ausgleich

1 Berufliche Orientierung

- Information über Angebot der BA inkl. aktiver Einbindung der Sozialpartner (z.B. über Betriebsräte)
- Orientierungsberatung in der BBiE (Berufsberatung für Beschäftigte)
- Aufnahme vorhandener Qualifikationen, vermittlungsrelevanter Daten und Anliegen betroffener Beschäftigter als Basis für individuelle nächste Schritte

2 Transparenz über die Aufnahmefähigkeit des regionalen Arbeitsmarktes

- Abstimmung vorhandener Qualifikationen betroffener Beschäftigter mit Nachfrage regionaler Arbeitgeber
- Verknüpfung Qualifikationen und Jobangebote durch gezielte Akquise von Stellenangeboten

3 Nahtlose Vermittlung in neue Jobs

- Vermittlung in neue Arbeitsplätze
- Ggf. Qualifikationsanpassung für nahtlose Vermittlung
- Ggf. Beratung und koordinierte Einbindung Transfergesellschaften



Erfolgskonzept

Ganzheitliches Angebot, das sowohl Arbeitgeber als auch Arbeitnehmer von Beratung bis hin zu Vermittlung begleitet

1. Regionale Partner inkludieren Akteure wie z.B. IHK, regionale Bildungspartner, Fachkräfte- und Qualifizierungsverbände

BERATUNGSANGEBOT DER BERUFSBERATUNG FÜR BESCHÄFTIGTE

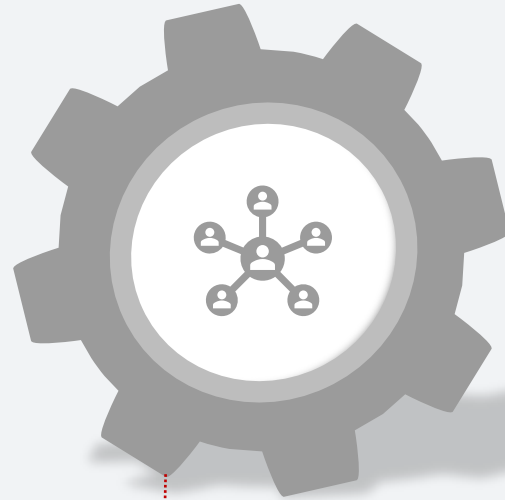


Beratungen

Einzelberatungen zur Orientierungs- und Entscheidungsfindung, die mehrere Termine umfassen können.

Veranstaltungen

Informationen zu Themen des Arbeitsmarktes, der beruflichen Orientierung und -qualifizierung auch bei Unternehmen.



Netzwerkarbeit

Kooperationen mit Unternehmen, Beratungseinrichtungen, Weiterbildungs-trägern und anderen fördernden Institutionen.

Sprechzeiten

Angebot einer Hotline und anderer Kontaktmöglichkeiten ohne vorhergehende Terminvereinbarung.



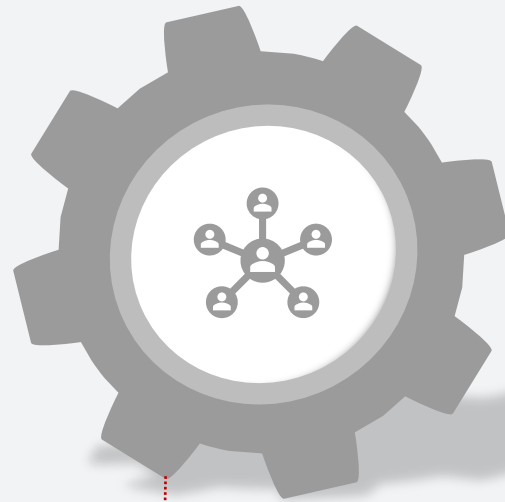
DIENSTLEISTUNGSANGEBOT DES ARBEITGEBER-SERVICE



**Ihr persönlicher
Ansprechpartner**

Veranstaltungen

Bewerbertage, Job-Messen,
Speed-Datings, uvm.



Netzwerkarbeit

Kooperationen mit Unternehmen
(Unternehmensverbände), Kooperation
mit Verbänden, Kammern, Innungen,
uvm.

Begleitung

z.B. Umsetzung von
Förderanträgen, Akquise von
passenden Stellenangeboten für
die Beschäftigten



UNSER ALLGEMEINES ANGEBOT FÜR SIE

Informationen

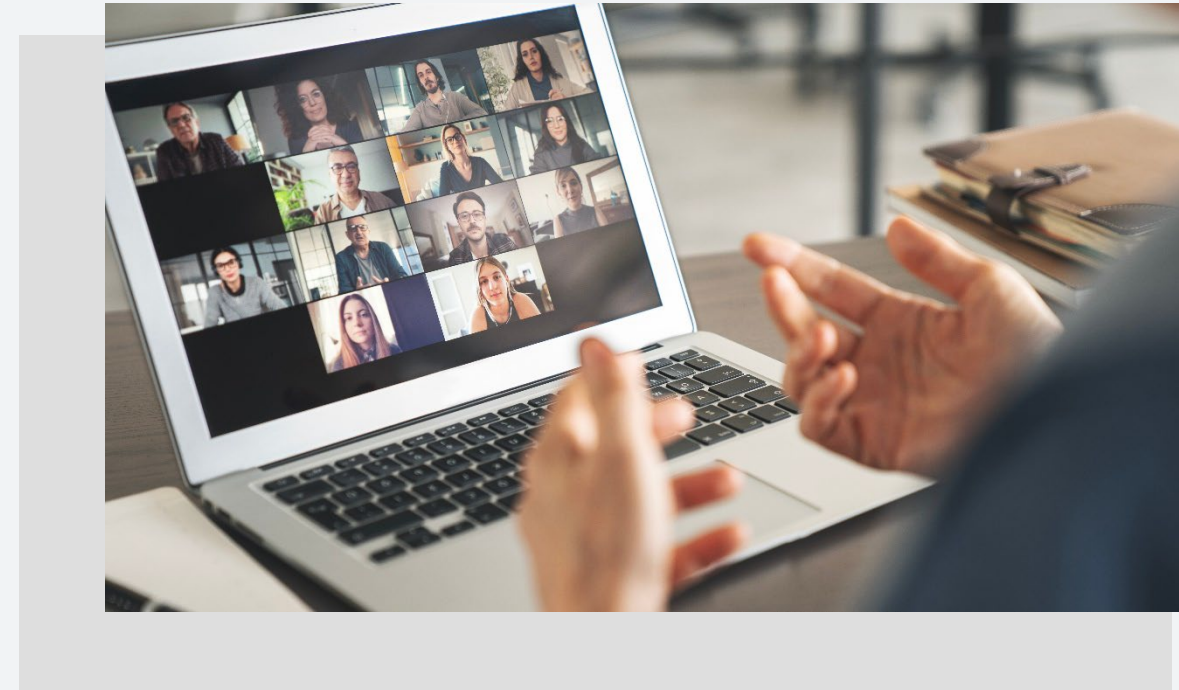
- Bereitstellung von Informationen auf unternehmensinternen Plattformen
- Flyer, Merkblätter, Erklärvideos etc.
- Terminbuchungstools (Online Terminvergabe, Eveeno, etc.)
- Recherche-Tools (Jobbörse, MeinNow, NewPlan, etc.)
- Inhalte: Beratung und Vermittlung, Förderung und Qualifizierung, Informationen und Statistik, Leistungsrecht



UNSER ALLGEMEINES ANGEBOT FÜR SIE

Individuelles Angebot zur Ansprache der Beschäftigten

- Informationsveranstaltungen für den Personalbereich und die Beschäftigtenvertretung zur Information zum Instrument Arbeitsmarktdrehscheibe und des Produktportfolios
- Austausch zum ausgewählten Angebot der Arbeitsmarktdrehscheibe für betroffene Führungskräfte



BERUFSBERATUNG FÜR BESCHÄFTIGTE (BBIE)

Sprechzeit/ Kurzberatungen

- Im Unternehmen vor Ort
- Virtuell
- Im Anschluss an Veranstaltungen
- Ein erstes Kennenlernen
- Kurze Fragen klären
- Terminvereinbarung zur individuellen Beratung
- Verweisberatung zu anderen Stellen innerhalb und außerhalb der Agentur für Arbeit



BERUFSBERATUNG FÜR BESCHÄFTIGTE (BBIE)

Individuelle Beratung

- Im Unternehmen vor Ort
- Virtuell
- In unseren regionalen Agenturen für Arbeit
- Individuelle Beratung von Beschäftigten
- Die Termine umfassen ca. 1 Stunde Beratungszeit
- Inhaltlich werden die Themen gemeinsam mit den Beschäftigten abgestimmt
- Beispiele: Neu- und Umorientierung, Qualifizierung und Existenzgründung
- Bei Bedarf Eignungsüberprüfung durch den berufspsychologischen Service der Agentur für Arbeit



BERUFSBERATUNG FÜR BESCHÄFTIGTE (BBIE)

Veranstaltungen

Berufsorientierende Veranstaltungen

- Informativer Ansatz zu berufs- und branchenspezifische Inhalten
- Vermittlung von Wissen zum aktuellen Arbeitsmarkt
- Aufzeigen des Dienstleistungsportfolios der Agentur für Arbeit
- „Türöffner“ – die Beschäftigten erkennen das Angebot der Agentur für Arbeit
- Vor Ort im Unternehmen
- In der regionalen Agentur für Arbeit
- Virtuell



BERUFSBERATUNG FÜR BESCHÄFTIGTE (BBIE)

Veranstaltungen

Workshop

- An die Wünsche angepasste Inhalte
- Methodische Erarbeitung in Gruppen
- Befähigung der Beschäftigten (Hilfe zur Selbsthilfe, Orientierung am Arbeitsmarkt)
- Motivierender Ansatz und Unterstützung der Beschäftigten in der Orientierungsphase
- Inhalte können sein: Orientierungsmethoden, Entscheidungs- und Umsetzungshilfen, Recherche-Tools
- Vor Ort im Unternehmen
- In der regionalen Agentur für Arbeit
- Virtuell



ARBEITGEBER-SERVICE (AG-S)

Ansprechpartner:in des abgebenden Unternehmens

- Erfassung des Anliegens des abgebenden Unternehmens
- Operative Planung und Koordination der Inhalte der Arbeitsmarktdrehscheibe
- Beratung zur Beschäftigtenqualifizierung und zum Qualifizierungsgeld



ARBEITGEBER-SERVICE (AG-S)

Ansprechpartner:in der aufnehmenden Unternehmen

- Passende Akquise von aufnehmenden Unternehmen zur Vernetzung auf Unternehmensebene (B2B)
- Akquise von konkreten Stellenangeboten
- Beratung zur Beschäftigtenqualifizierung und zum Qualifizierungsgeld
- Beratung zu Fördermöglichkeiten im Onboardingprozess (Erprobung am Arbeitsplatz (MAG), Eingliederungszuschuss (EGZ))



GEMEINSAME VERANSTALTUNGEN

Hausmessen

Aufnehmende Unternehmen stellen sich direkt im Betrieb vor und Beschäftigte haben eine direkte Möglichkeit ins Gespräch zu kommen bzw. Bewerbungsunterlagen direkt abzugeben.

Job-Messen

Bei regionalen Jobmessen werden verschiedene aufnehmende Unternehmen aus unterschiedlichen Branchen eingeladen. Beschäftigte der abgebenden Unternehmen haben hier eine niederschwellige Möglichkeit mit potentiellen Arbeitgebern ins Gespräch zu kommen.



GEMEINSAME VERANSTALTUNGEN

Speeddating

Die Beschäftigten des abgebenden Unternehmens haben die Möglichkeit sich direkt in kurzen Vorstellungsgesprächen bei einem ausgewählten aufnehmenden Unternehmen vorzustellen.

Bewerbertage

In einem Messecharakter haben die Beschäftigten eines abgebenden Unternehmens die Möglichkeit sich bei mehreren aufnehmenden Unternehmen kurz vorzustellen, i.d.R. vor Ort in den Agenturen für Arbeit.



MATCHING IN DER ARBEITSMARKTDREHSCHLEIBE – AG-S UND BBIE



BERUFSBERATUNG FÜR BESCHÄFTIGTE - MATCHING

- Erstellung von Kompetenzprofilen durch die individuelle Beratung und die Zulieferung durch den Personalbereich, als gute Basis für die Initiierung der Stellenakquise (z.B. Arbeitszeitrahmen, berufliche Ziele & Erwartungen, Gehaltsspanne, Wunscharbeitsort, Kompetenzen, Soft Skills, etc.)
- Beratung der Beschäftigten zur Veränderung, um Bereitschaft für die Vermittlung herzustellen (ggf. auch zum Quereinstieg)
- Begleitung der Beschäftigten bis zum Eintritt beim neuen Arbeitgeber



SELBSTSTÄNDIGE MELDUNG - MATCHING

- Interessierte Beschäftigte haben die Möglichkeit sich selbstständig über unsere Online-Plattform arbeitssuchend zu melden und erhalten dadurch passgenaue Stellenvorschläge.
- Die Meldung ist freiwillig und kann mit der Berufsberatung für Beschäftigte abgestimmt werden um eine gemeinsame Vermittlungsstrategie abzustimmen.
- Jederzeit ist auch ohne Registrierung eine Stellensuche über unser Portal Jobsuche möglich.



ARBEITGEBER-SERVICE - MATCHING

- Schneller Transfer von Beschäftigung in Beschäftigung
- Ableitungen aus den Kompetenzcluster/ Kompetenzprofilen zu möglichen Branchen unter Berücksichtigung der realistischen Einschätzung der Chancen auf dem regionalen Arbeitsmarkt
- Akquise von aufnehmenden Unternehmen aus Bestands- und Neukunden
- Platzierung und Vertrieb der Profile in Unternehmen
 - Unterstützung der Vermittlung durch zielgerichteten Fördermitteleinsatz (MAG/EGZ, BQ, ..)
 - Aufzeigen von alternativen Besetzungsstrategien
- Beratung und Begleitung bei der Beantragung von Fördermitteln
- Rückkopplung zur Berufsberatung für Beschäftigte falls ein weiterer Orientierungsbedarf entsteht



Wir freuen uns auf die Zusammenarbeit mit Ihnen!

Ihre Ansprechpartner und Ansprechpartnerinnen:

