

Deine Zukunft! Beruf regional

Informationen zur Berufswahl
für Schülerinnen und Schüler der Sekundarstufe I



Bundesagentur für Arbeit

Agentur für Arbeit Detmold

bringt weiter.



**Berufs
Informations
Zentrum**

Inhaltsverzeichnis

<u>Unterstützung bei der Berufswahl</u>	<u>Seite</u>
Schule - und was kommt dann?	3
Dein Berufswahl Fahrplan	4-5
Betriebliche Ausbildung im Kreis Lippe	6-10
Bewerbungskompass, Meine Azubi-Welt, Überbrückungsmöglichkeiten	11
Vorlage Bewerbung	12
Vorlage Lebenslauf	13
Schulische Berufsausbildung im Kreis Lippe	14-18
 <u>Nützliche Informationen</u>	
Schulpflicht in NRW.	19-20
Weiterführende Schulen - mit und ohne dem Ersten Schulabschluss	21
Weiterführende Schulen - ab Mittlerem Schulabschluss (FOR)	22
Der öffentliche Dienst - ein kleiner Überblick	23-25
Berufsausbildung für junge Menschen mit Behinderung	26
 Notizen	27
Impressum	28

Schule – und was kommt dann?

Du hast deine Zukunft in der Hand. Entscheide, wie dein Weg aussieht.

**Finde heraus, was für dich das Beste ist!
Nutze deine Chancen!**

Dieses Heft soll dir dazu dienen einen kurzen Überblick zu dem Thema Ausbildung zu erhalten. Der Schwerpunkt liegt dabei auf den regionalen Angeboten. Nutze die Chance und entscheide für deine Zukunft, was du willst!

Vereinbare einen Termin mit der Berufsberatung über **www.berufsberatung-kontakt.de**.

Meine Berufsberaterin Mein Berufsberater	Kontakt

Internetangebote

Auf unserer BiZ-Seite erhältst du Informationen zu Ausbildungen, Freiwilligendiensten, Bewerbungen und zu unseren Veranstaltungen aus erster Hand:

www.arbeitsagentur.de/vor-ort/detmold/biz-detmold.de

Veranstaltungen

Wir bieten dir auch Veranstaltungen im Berufsinformationszentrum (BiZ) oder online an.

Die nächsten Veranstaltungen findest du immer in der Veranstaltungsdatenbank unter

web.arbeitsagentur.de/portal/metasuche/suche/veranstaltungen?ort=Detmold

Wir wünschen dir viel Erfolg.



#meinwegzumberuf

Mein Berufswahlfahrplan

ORIENTIEREN

ENTSCHEIDEN



2½ Jahre vor
Schulabschluss



2 Jahre vor
Schulabschluss



2 Jahre vor
Schulabschluss



2 Jahre vor
Schulabschluss

1

Starte in die
Berufswahl

2

Entdecke
deine Stärken

3

Sammle
Infos zu
Berufen

4

Triff
deine
Entscheidung



Entdecke die Welt der Berufe:
[abenteuer-berufe.planet-beruf.de](https://planet-beruf.de)



planet-beruf.de
Meine Zukunft. Meine Ausbildung.

Überleg dir, was du gut kannst
und was du gerne machst:
planet-beruf.de » Was will ich?
Was kann ich?

Schaue dir die Videos
zu den Stärken an:
planet-beruf.de » Videos

Dein/e Berufsberater/in unterstützt dich bei allen
Schritten hin zum passenden Beruf. Persönlich,
per Telefon oder Video. Mach einen Termin aus:
0800 4 5555 00 (gebührenfrei)



Sprich mit deinen
Eltern, Lehrkräften,
Freundinnen und
Freunden über
deine Berufswahl.



Besprich
deine Check-U-
Ergebnisse mit der
Berufsberatung.



Meine Stärken entdecken

Entdecke deine Stärken:
[gesucht-gefunden-ich.planet-beruf.de](https://planet-beruf.de)



CHECK-U



Finde den passenden
Beruf zu deinen Stär-
ken und Interessen auf
check-u.de.

Alternative: Arbeitsblätter auf
planet-beruf.de » Was will ich?
Was kann ich?



BERUFE.TV

Schaue dir **Videos**
zu den Berufen an:
berufe.tv



Mit planet-beruf.de »
**Welche Ausbildungen
gibt es?** bekommst
du Einblicke in
verschiedene Berufe.

Infos zu Berufen gibt
es auch hier:



Berufs
Informations
Zentrum



BERUFENET

[berufenet.
arbeitsagentur.de](https://berufenet.arbeitsagentur.de)



Am besten ist
es, wenn du
mehrere Berufe in
die engere Auswahl
ziehst.

Praktika

in Betrieben helfen
dir herauszufinden,
welche Berufe zu
dir passen.

planet-beruf.de »
**Welche Ausbildungen
gibt es?** » Praktikum

**100
FACHBEGRIFFE**

Bereite dich auf
dein Praktikum vor:
**100fachbegriffe.
planet-beruf.de**



Besuche (Online-)
Ausbildungsmessen
und Infotage.

Die Berufsberatung
unterstützt dich
gerne, wenn du
Hilfe bei deiner
Entscheidung
brauchst.



Mach möglichst
mehrere Praktika
in unterschied-
lichen
Bereichen.

START

BEWERBEN



**2 Jahre vor
Schulabschluss**



**1½ Jahre vor
Schulabschluss**



**1 Jahr vor
Schulabschluss**

5

**Suche passende
Ausbildungs-
stellen**

Finde freie
Ausbildungsplätze.

Betriebliche
Ausbildungsplätze:
**arbeitsagentur.de/
ausbildungssuchende**



App AzubiWelt

**arbeitsagentur.de/
azubiwelt**

Schulische
Ausbildungsplätze:
**arbeitsagentur.de/
berufsausbildung**



Informiere dich, ob es
Bewerbungsfristen für
die Berufe gibt, die du dir
ausgesucht hast.



Wenn es in deiner
Region keine passenden
Ausbildungsstellen gibt,
suche in der weiteren
Umgebung.

6

**Bewirb dich um einen
Ausbildungsplatz**

Erkundige dich nach den Bewerbungsfristen!

Bewirb dich jetzt
um einen
Ausbildungsplatz bei
» großen Betrieben,
» Behörden (z.B. für
Beamtenausbildungen)

Erfahre alles über eine
gute Bewerbung:

**planet-beruf.de »
Wie bewerbe ich mich?**

Bewirb dich jetzt
um einen
Ausbildungsplatz bei
» kleinen und mittleren
Betrieben,
» Berufsfachschulen
(für eine schulische
Ausbildung)

Wenn du eine weiterfüh-
rende Schule besuchen
willst, informiere
dich jetzt über die
Anmeldefrist.



Dein/e Berufsberater/in unterstützt
dich bei der Bewerbung. Sie/Er be-
spricht mit dir, wie es weitergehen
kann, wenn du noch keinen Ausbil-
dungsplatz gefunden hast.

7

**Starte
in die
Ausbildung**

Informiere dich, was
du für deinen ersten
Arbeitstag brauchst:
**planet-beruf.de » Was
kommt nach der Schule?**



Bereite dich auf deine
Ausbildung vor:
**100fachbegriffe.planet-
beruf.de**



#meinwegzumberuf online barrierefrei

**planet-beruf.de » Was will ich? Was kann
ich? » Schritt für Schritt zum Beruf »
Fahrplan #meinwegzumberuf**



Wenn du nicht bei
deinen Eltern wohnen
kannst, gibt es Alter-
nativen wie Jugend-
wohnheime. Für deine
Ausbildung kannst du
finanzielle Unter-
stützung erhalten.
Frag bei deiner
Berufsberatung nach!

ZIEL

Betriebliche Ausbildung im Kreis Lippe

Ausbildungsberuf	Ausbildung in Jahren	Bevorzugter Schulabschluss	Verträge 2022	Deine Chancen	Berufsschule und Hinweise
Anlagenmechaniker/in - Sanitär-Heizungs- und Klimatechnik	3,5	(E)ESA	57	sehr gut	Detmold
Augenoptiker/in	3	FOR	12	mittel	Bielefeld
Automobilkaufmann/ -frau	3	FOR	24	mittel	Bielefeld/ Paderborn
Bäcker	3	(E)ESA	3	sehr gut	Detmold
Bankkaufmann/ -frau	3	AHR	30	mittel	Lemgo
Bauzeichner/in	3	FOR	15	mittel	Bielefeld/ Paderborn
Berufskraftfahrer/in	3	(E)ESA	12	sehr gut	Bielefeld
Bühnenmaler/in und plastiker/in FR Malerei	3	FOR/AHR	3	mittel	Essen
Chemielaborant/in	3,5	FOR	3	mittel	Bielefeld
Chemikant/in	3,5	FOR	3	sehr gut	Bielefeld
Dachdecker/in	3	(E)ESA	27	sehr gut	Lemgo
Drogist/in	3	FOR	3	mittel	Bielefeld
Elektroniker/in -Automatisierungs-und Systemtechnik	3,5	FOR	3	sehr gut	Bielefeld
Elektronikerin - Energie- und Gebäudetechnik	3,5	FOR	57	sehr gut	Lemgo
Elektroniker/in - Automatisierungstechnik	3,5	FOR	6	sehr gut	Bielefeld
Elektroniker/in - Betriebstechnik	3,5	FOR	15	sehr gut	Lemgo
Elektroniker/in - Geräte und Systeme	3,5	FOR	42	sehr gut	Detmold
Elektroniker/in - Maschinen und Antriebstechnik	3,5	FOR	6	gut	Münster
Fachangestellte/r für Arbeitsmarktdienstleistungen	3	FOR/AHR	3	gut	Bielefeld
Fachangestellte/r für Bäderbetriebe	3	(E)ESA	6	mittel	Bielefeld guter Schwimmer

(E)ESA- (Erster) Erweiterter Hauptschulabschluss, FOR-mittlerer Schulabschluss (Fachoberschulreife),
FHR-Fachhochschulreife, AHR-allgemeine Hochschulreife (Abitur)

Ausbildungsberuf	Ausbildung in Jahren	Bevorzugter Schulabschluss	Verträge 2022	Deine Chancen	Berufsschule und Hinweise
Fachangestellte/r für Medien- und Informationsdienste FR Archiv	3	FOR/AHR	3	mittel	Dortmund
Fachinformatiker/in - Anwendungsentwicklung	3	FHR	60	mittel	Detmold
Fachinformatiker/in - Systemintegration	3	FHR	36	gut	Detmold
Fachkraft - Agrarservice (LW)	3	(E)SA/FOR	3	mittel	Kleve
Fachkraft - Abwassertechnik	3	FOR	3	mittel	Dortmund
Fachkraft - Lagerlogistik	3	(E)ESA	42	gut	Detmold
Fachkraft - Lebensmitteltechnik	3	FOR	3	gut	Rheda-Wiedenbrück
Fachkraft - Veranstaltungstechnik	3	FHR	3	mittel	Bielefeld
Fachlagerist/in	2	(E)ESA	33	mittel	Detmold
Fachmann/-frau für Restaurants und Veranstaltungsgastronomie	3	(E)ESA	24	sehr gut	Detmold
Fachverkäufer/in - Lebensmittelhandwerk (Bäckerei)	3	(E)ESA	9	gut	Detmold
Fahrzeuglackierer/in	3	(E)ESA	12	gut	Bielefeld
Feinwerkmechaniker/in	3,5	(E)ESA	6	gut	Lemgo
Fleischer/in	3	(E)ESA	3	sehr gut	Paderborn
Fliesen-, Platten- und Mosaikleger/in	3	(E)ESA	3	sehr gut	Lemgo
Forstwirt/in	3	FOR	3	mittel	Ansberg
Fotograf	3	FOR/AHR	3	mittel	Bielefeld
Friseur/in	3	(E)ESA	15	gut	Detmold
Gärtner/in - Baumschule	3	(E)ESA	3	mittel	Herford
Gärtner/in - Garten- und Landschaftsbau	3	(E)ESA	30	sehr gut	Herford
Gebäudereiniger/in	3	(E)ESA	3	gut	Bielefeld
Gerüstbauer/in	3	(E)ESA	3	gut	Dortmund
Gestalter/in für visuelles Marketing	3	AHR	3	gut	Bielefeld
Holzmechaniker/in - Herstellen von Möbeln und Innenausbauteilen	3	FOR	9	mittel	Detmold
Holzmechaniker/in - Montieren von Innenausbauten und Bauelementen	3	(E)ESA/FOR	3	gut	Detmold
Hörakustiker/in	3	FOR	3	mittel	Recklinghausen
Hotelfachmann/-frau	3	FOR	33	gut	Detmold; möglichst 18 Jahre
Immobilienkaufmann/-frau	3	AHR	6	mittel	Bielefeld

(E)ESA- (Erster) Erweiterter Hauptschulabschluss, **FOR**-mittlerer Schulabschluss (Fachoberschulreife),
FHR-Fachhochschulreife, **AHR**-allgemeine Hochschulreife (Abitur)

Ausbildungsberuf	Ausbildung in Jahren	Bevorzugter Schulabschluss	Verträge 2022	Deine Chancen	Berufsschule und Hinweise
Industriekaufmann/-frau	3	FOR	114	gut	Detmold/Lemgo
Industriemechaniker/in	3,5	FOR	39	sehr gut	Detmold
Informationselektroniker/in	3	FOR	3	gut	Detmold
IT-System-Elektroniker/in	3	FOR	3	gut	Detmold
Justizfachangestellte/r	3	FOR	6	mittel	Bielefeld
Karosserie- und Fahrzeugbaumechaniker/in Karosseriebau- und Fahrzeugtechnik	3,5	(E)ESA	6	mittel	Bielefeld
Kaufmann/-frau - Büromanagement	3	FOR	66	sehr gut	Detmold/Lemgo
Kaufmann/-frau - E Commerce	3	FOR	6	gut	Detmold
Kaufmann/-frau - Einzelhandel	3	FOR	96	gut	Detmold/Lemgo
Kaufmann/-frau - Gesundheitswesen	3	AHR	12	gut	Bielefeld
Kaufmann/-frau für Groß- und Außenhandelsmanagement Großhandel	3	FOR	36	sehr gut	Lemgo
Kaufmann/-frau – IT-System-Management	3	FOR	6	gut	Detmold
Kaufmann/-frau - Marketingkommunikation	3	AHR	6	gut	Bielefeld
Kaufmann/-frau - Spedition und Logistikdienstleistung	3	AHR	12	gut	Bielefeld
Kaufmann/-frau - Versicherungen u. Finanzanlagen	3	AHR	42	sehr gut	Detmold
Koch/Köchin	3	(E)ESA	30	sehr gut	Detmold
Konditor/in	3	(E)ESA	3	sehr gut	Detmold
Konstruktionsmechaniker/in	3,5	FOR	6	mittel	Lemgo
Kraftfahrzeugmechatroniker/-in	3,5	FOR	75	gut	Lemgo
Kunststoff-/Kautschuktechnologe/-technologin	3	(E)SA/FOR	3	gut	Lemgo
Kunststoff-/Kautschuktechnologe/-technologin - Formteile	3	FOR	18	gut	Lemgo
Kunststoff-/Kautschuktechnologe/-technologin - Halbzeuge	3	FOR	3	gut	Lemgo
Lacklaborant/in	3,5	AHR	3	gut	Münster
Land- und Baumschienenmechatroniker/in	3,5	(E)ESA	9	gut	Höxter
Landwirt/in	3	FOR	21	mittel	Bielefeld
Maler/in und Lackierer/in - Gestaltung und Instandhaltung	3	(E)ESA	42	gut	Lemgo
Maschinen- und Anlagefphrer/in - Lebensmitteltechnik	2	(E)ESA	3	gut	Rheda-Wiedenbrück

(E)ESA- (Erster) Erweiterter Hauptschulabschluss, **FOR**-mittlerer Schulabschluss (Fachoberschulreife),
FHR-Fachhochschulreife, **AHR**-allgemeine Hochschulreife (Abitur)

Ausbildungsberuf	Ausbildung in Jahren	Bevorzugter Schulabschluss	Verträge 2022	Deine Chancen	Berufsschule und Hinweise
Maschinen- und Anlagenführer/-in Metalltechnik/ Kunststofftechnik	2	(E)ESA	30	gut	Lemgo
Maschinen- und Anlageführer/in - Textilveredelung	2	(E)ESA	3	mittel	Mönchengladbach
Maurer/in	3	(E)ESA	15	gut	Lemgo
Mechatroniker/in	3,5	FOR	96	gut	Detmold
Mechatroniker/in - Kältetechnik	3,5	FOR	9	gut	Bielefeld
Mediengestalter/in Digital und Print - Digitalmedien	3	FOR	3	gut	Bielefeld
Mediengestalter/in Digital und Print - Gestaltung und Technik	3	FHR	3	mittel	Bielefeld
Medientechnologe/in Druck	3	FOR	6	mittel	Bielefeld
Medizinische/r Fachangestellte/r	3	FOR	87	sehr gut	Detmold
Metallbauer/in - Konstruktionstechnik	3,5	(E)ESA	9	mittel	Lemgo
Metallbauer/in - Nutzfahrzeugbau	3,5	(E)ESA	3	mittel	Brakel
Oberflächenbeschichter/in	3	(E)ESA	3	mittel	Solingen
Orthopädietechnik-Mechaniker/in	3	FOR/AHR	3	mittel	Recklinghausen
Packmitteltechnologe/in	3	FOR	3	mittel	Bielefeld
Pflanzentechnologe/in	3	(E)ESA	9	gut	Einbeck
Pharmazeutisch-kaufmännische/r Angestellte/r	3	FOR	3	mittel	Bielefeld
Rechtsanwalts- und Notarfachangestellte/r	3	FOR	9	mittel	Lemgo
Rechtsanwaltsfachangestellte/r	3	FOR	3	mittel	Lemgo
Schornsteinfeger/in	3	(E)ESA	3	mittel	Gelsenkirchen
Sport- und Fitnesskaufmann/-frau	3	FOR	6	mittel	Bielefeld
Stanz- und Umformmechaniker/in	3	FOR	6	gut	Lemgo
Steuerfachangestellte/r	3	AHR	27	gut	Detmold
Straßenbauer/in	3	(E)ESA	15	gut	Lemgo
Straßenwärter/in	3	FOR	3	mittel	Bielefeld
Technische/r Produktdesigner/in - Maschinen- und Anlagekonstruktion	3,5	FOR	21	gut	Detmold
Tiefbaufacharbeiter/in	2	(E)ESA	9	gut	Lemgo

(E)ESA- (Erster) Erweiterter Hauptschulabschluss, **FOR**-mittlerer Schulabschluss (Fachoberschulreife),
FHR-Fachhochschulreife, **AHR**-allgemeine Hochschulreife (Abitur)

Ausbildungsberuf	Ausbildung in Jahren	Bevorzugter Schulabschluss	Verträge 2022	Deine Chancen	Berufsschule und Hinweise
Tiermedizinische/r Fachangestellte/r	3	FOR	6	mittel	Rheda- Wiedenbrück
Tierpfleger/in Tierheim und Tierpension	3	FOR	3	mittel	Münster
Tierpfleger/in Zoo	3	FOR	3	mittel	Münster
Tischler/in	3	(ESA)	39	gut	Detmold
Tourismuskaufmann/- frau	3	AHR	6	mittel	Bielefeld
Veranstaltungs- kaufmann/-frau	3	AHR	9	mittel	Bielefeld
Verfahrensmechaniker/in- Beschichtungstechnik	3	FOR	3	gut	Bielefeld
Verfahrensmechaniker/in - Kunststoff- und Kautschuktechnik Formteile	3	FOR	3	mittel	Lemgo
Verkäufer/in	2	(E)ESA	60	gut	Detmold/Lemgo
Vermessungs- techniker/in Vermessung	3	FOR	6	gut	Bielefeld
Verwaltungs- fachangestellte/r Bundesverwaltung	3	AHR	3	gut	Lemgo
Verwaltungs- fachangestellte/r Kommunalverwaltung	3	AHR	30	gut	Lemgo
Werkzeug- mechaniker/in	3,5	FOR	24	sehr gut	Lemgo
Zahnmedizinische/r Fachangestellte/r	3	(E)ESA	45	gut	Detmold
Zahntechniker/in	3,5	FOR	6	gut	Bielefeld
Zerspanungsmechaniker/in	3,5	FOR	48	sehr gut	Lemgo
Zimmerer/ Zimmerin	3	FOR	15	sehr gut	Bielefeld
Zweiradmechatroniker/in - Motorradtechnik	3	FOR	3	gut	Bielefeld

Bewerbungskompass

Um dir bei der Erstellung deiner Bewerbungsunterlagen zu helfen, haben Fachkräfte aus der Berufsberatung und dem BiZ die Broschüre **"Ausbildungsplatzsuche - Tipps für meine perfekte Bewerbung"** erarbeitet.

Sicher habt ihr in der Schule schon das Thema „Bewerbung“ durchgenommen, vielleicht auch schon Lebensläufe und Bewerbungen geschrieben. Aber reicht dein Wissen aus, um eine gute Bewerbung zu erstellen? Oder hast du noch offene Fragen und bist dir unsicher?

Aller Anfang ist schwer – deswegen haben wir auch Vorschläge für Einleitungssätze im Anschreiben, aber auch für die Gestaltung des Deckblattes und des Lebenslaufes zusammengestellt.

Unsere Bewerbungsbeispiele sind Vorschläge und Ideen, die dich motivieren sollen, deine ganz persönliche Bewerbung zu erstellen.

Bewerbungen kannst du übrigens auch im BiZ am Bewerbungs-PC erstellen. Hier geben dir Expertinnen und Experten persönlich Tipps.



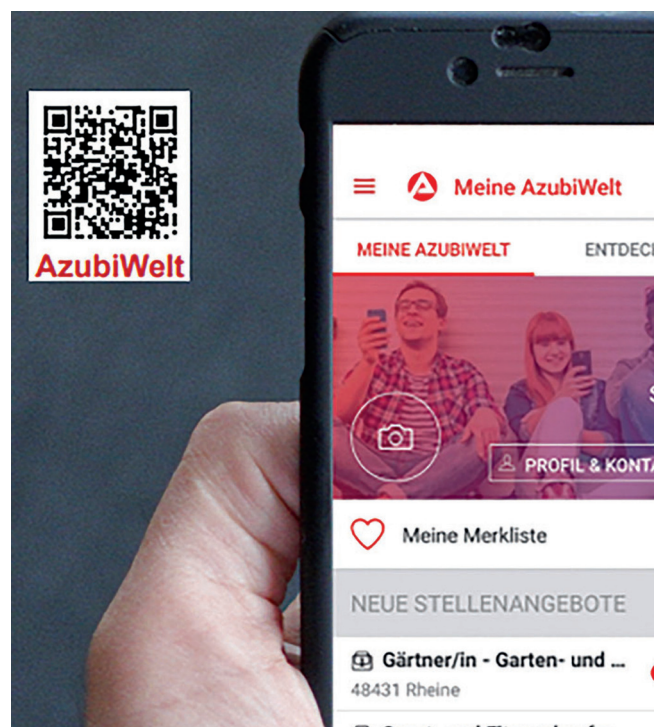
Meine Azubi-Welt

Du suchst offene Ausbildungsstellen?
Die Berufsberatung vermittelt dir offene Ausbildungsstellen.
Anmeldung über
www.arbeitsagentur.de/beratungswunsch .
Du willst selbst suchen? Dann hilft dir die AzubiWelt-APP weiter. Runterladen, Ausbildungssuche speichern und los geht es.

Überbrückungsmöglichkeiten

Su suchst nach einer regionalen Überbrückungsmöglichkeit?
Die kannst du über folgendem Link finden:

<https://www.arbeitsagentur.de/vor-ort/detmold/berufsberatung/ueberbrueckungsmoeglichkeiten>



Eva Mustermann

Musterstr. 2
12345 Musterstadt
01235 56789
Evamustermann@mail.de

Eva Mustermann, Musterstr. 2, 12345 Musterstadt

Firma Landschaftsbau
Herrn Bernd Beispiel
Beispielstraße 20
12345 Beispielstadt

04. März 20JJ

Bewerbung um einen Ausbildungsplatz als Gärtner, Fachrichtung Garten- und Landschaftsbau zum 01.08.20JJ

Sehr geehrter Herr Beispiel,

auf Ihrer Homepage suchen Sie einen engagierten Auszubildenden, der handwerklich geschickt ist und gerne im Freien arbeitet. All diese Voraussetzungen bringe ich mit.

Während meines dreiwöchigen Praktikums in der Gärtnerei Blum habe ich erste Einblicke in die Tätigkeiten eines Gärtners bekommen. Besonders gefallen haben mir das Bepflanzen und Pflegen von Privatgärten. Meine körperliche Belastbarkeit konnte ich bei Pflasterarbeiten unter Beweis stellen.

In meiner Freizeit helfe ich meinen Eltern im Garten. Gemeinsam haben wir ein Gartenhaus gebaut, eine Hecke gepflanzt und einen Zaun gesetzt. Dabei habe ich gemerkt, wie viel Spaß mir diese Arbeit macht und mich entschlossen, diesen Beruf zu erlernen.

Für Ihren Betrieb habe ich mich entschieden, weil Sie alle Arbeiten im Garten- und Landschaftsbau anbieten.

Zurzeit besuche ich die Jahn-Schule in Musterstadt, die ich im Sommer nächsten Jahres mit dem Erweiterten Ersten Schulabschluss verlassen werde.

Gerne biete ich Ihnen an, ein Praktikum in Ihrem Unternehmen zu absolvieren, um Sie von meiner Motivation und meinen Fähigkeiten zu überzeugen.

Auf eine Einladung zu einem persönlichen Gespräch freue ich mich sehr.

Mit freundlichen Grüßen

Eva Mustermann

Eva Mustermann

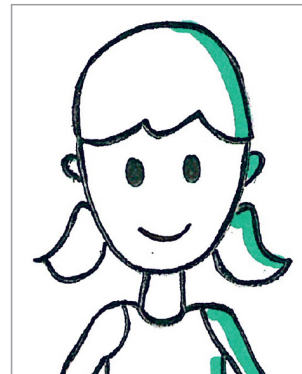
Musterstr. 2
12345 Musterstadt
01235 56789
Evamustermann@mail.de

Lebenslauf

Angaben zur Person

Geboren: 01.01.20JJ in Musterstadt

Staatsangehörigkeit: deutsch



Schulbildung

09.20JJ – 08.20JJ

Jahn-Schule, Musterstadt

Erweiterter Erster Schulabschluss

(bisher Hauptschulabschluss nach Klasse 10)

- Garten-AG
- Workshop Englisch
- Hausaufgabenbetreuung für Schüler der Klasse 5
- Pate für Klasse 5

Praktikum

04.20JJ – 04.20JJ

Gärtnerin - Garten- und Landschaftsbau

(Dreiwöchiges Schülerpraktikum)

Gärtnerei Blum, Musterstadt

Persönliche Fähigkeiten und Kompetenzen

Computer: Grundkenntnisse Microsoft Word und Excel

Sprachen: Gute Englischkenntnisse

Hobbys: Gartenarbeit, Handball, Schwimmen

Mobilität: Führerschein Kl. B (voraussichtlich Sommer 20JJ)

Musterstadt, 04. März 20JJ

Eva Mustermann

Bereits erworbener Schulabschluss	keiner	ESA KI.9	EESA KI.10
Ziel	ESA KI.9 ggfs. Sprachkenntnisse	EESA KI.10	FOR(Q)
Dauer	1 Jahr	1 Jahr	1 Jahre
Bildungsgang	Ausbildungsvorbereitung und IFK	Berufsfachschule I	Berufsfachschule II
Ernährung und Versorgung	Ausbildungsvorbereitung (1,2) (Mädchenprojekt(2) (Sonderpädagogik(1,2) (Teilzeit(1)	Ernährung und Versorgungsmanagement(1,2)	Ernährung und Versorgungsmanagement(1,2)
Gestaltung		Farbtechnik und Raumgestaltung(2)	Farbtechnik und Raumgestaltung(2)
Gesundheit/ Erziehung und Soziales		Gesundheit, Erziehung und Soziales(1,5)	Gesundheitswesen(2) Gesundheit, Erziehung und Soziales(1,5)
Informatik			
Technik/ Naturwissenschaften	Ausbildungsvorbereitung (1,2) Internationale Förderklasse(1)	Fahrzeugtechnik(2) Bau- und Holztechnik(1) Elektrotechnik(1) Metalltechnik(1)	Metalltechnik(1,2) Fahrzeugtechnik(2) Bau-und Holztechnik(1) Elektrotechnik(2)
Wirtschaft und Verwaltung	Internationale Förderklassen ohne Schwerpunkt (1,2,3,4) Ausbildungsvorbereitung (3,4)	Handelsschule Eins(3,4)	Handelsschule Zwei(3,4)

1 Felix Fechenbach BK
2 Lüttfeld BK

3 Dietrich-Bonhoeffer BK
4 Hanse BK

ESA KI.9; EESA KI.10	FOR+ ggf. Berufsabschluss	FOR ggf. FHR/AHR	FOR (Q)
FOR+ Berufsabschluss Land	FHR schulisch/voll	FHR schulisch/voll ggf. Berufsabschluss	AHR (+ ggf. Ausbildung)
2 Jahre	2 Jahre	3 Jahre	3 Jahr
Berufsfachschule III	Höhere Berufsfachschule	Höhere Berufsfachschule	Berufliches Gymnasium
		staatl. gep. Gestaltungstechnischer Assistent*in(2)	
staatl. Gep. Kinderpfleger*in(1,6) Sozialassistent*in Heilerziehung(5,6) Sozialassistent*in OGS(1) Pflegefachassistent*in Pia(2)	Fachoberschule für Gesundheits- und Soziales(2)		Gesundheit(2) Erziehungswissenschaften(2) Freizeitsportleiter*in(2) Erzieher*in(6+7)
	Fachoberschule Informatik(3)	staatl. gep. Informationstechnischer Assistent*in(1,2)	Informationstechnik(1)
	Fachoberschule: Bautechnik(2) Metalltechnik(2) Elektrotechnik(2) Ingenieurstechnik(1) FOS12(TZ) Physik/Chemie/Biologie (nur in Verbindung mit MTA oder vorheriger einschl. Ausbildung)(2)	staatl. gep. Assistent*in Bautechnik(1) Elektrotechnik(1,2) Maschinenbautechnik(1) Umwelttechnik(2)	Ingenieurwissenschaften Bau- Elektro oder Maschinenbautechnik(1)
	Höhere Handelsschule(3,4,7) Schwerpunkt Sport Übungsleiter(3)	Kaufm. Ass. für Hochschul- zugangsberechtigte (3)	Wirtschaftsgymnasium (3,4,7) (7 LK Mathe+BWL)

5 Esta BK
6 Eben Ezer BK

7 August Hermann Francke BK

Schulische Berufsausbildung

Auf den folgenden Seiten kannst du nachsehen

- welche schulischen Ausbildungsberufe du in deiner Region erlernen kannst,
- wo sich die jeweiligen Schulen befinden,
- welche Voraussetzungen notwendig sind,
- wie lange die Ausbildung dauert und
- welchen Abschluss du erwirbst.

Für viele schulische Ausbildungen musst du dich mindestens ein Jahr vor Beginn der Berufsausbildung bewerben. Außerdem kann es sein, dass du vor Schulbeginn noch ein Praktikum ableisten musst. Daher solltest du dich frühzeitig bei der Schule über die genauen Voraussetzungen informieren und dir Informationsmaterial besorgen.

Wenn du dich für eine schulische Ausbildung interessierst, bei der die Schulplätze sehr begehrt sind, informiere dich auch über ähnliche Berufsausbildungen.

Zu den einzelnen Berufen kannst du dich auch unter **www.planet-beruf.de** > „Mein Beruf“ informieren. Dort kannst du „Berufe von A bis Z“, „Berufe live“ und „Tagesabläufe“ in der Ausbildung ansehen.

Unter **[www.planet-beruf](http://www.planet-beruf.de)** kannst du dir auch einen Überblick über Berufe in 15 verschiedenen Berufsfeldern verschaffen. Hier siehst du, welche Berufe in dem jeweiligen Berufsfeld angeboten werden. Außerdem kannst du dir Filme zu den einzelnen Berufen ansehen.

Versuche auch, dich mit Berufen zu beschäftigen, an die du bisher noch nicht gedacht hast. Wie wäre es, wenn du als Mädchen einen technischen Beruf oder als Junge einen sozialen Beruf wählst? Unter **www.planet-beruf.de** findest du die Broschüren „MINT for you“ und „SOZIAL for you“, die dir vielleicht neue Wege aufzeigen.

Weitere Informationen zu Berufen findest du im **BERUFENET** der Bundesagentur für Arbeit unter **www.berufenet.arbeitsagentur.de**. Dort sind alle Ausbildungsberufe, auch mit Bildern und Filmen, ausführlich beschrieben.



Wenn du dich für Adressen von Schulen interessierst, an denen du dich ausbilden lassen kannst, kannst du unter **<http://kursnet-finden.arbeitsagentur.de>** selbst danach suchen und deine Suche z. B. auf deinen Wohnort einschränken.

Hinweis: Die Ausbildung an öffentlichen Schulen ist kostenfrei, allerdings musst du mit Kosten für Lernmittel sowie mit Aufnahme- und Prüfungsgebühren rechnen. Private Schulen können zusätzlich Lehrgangsgebühren erheben.

Eventuell kannst du aber während deiner schulischen Ausbildung auch finanzielle Hilfen nach dem Bundesausbildungsförderungsgesetz (BAföG) erhalten. Informationen darüber findest du im Beitrag „Finanzielle Unterstützung“ und im Internet unter **bafög.de**.

Für schulische Ausbildungsplätze, die an den Berufskollegs angeboten werden, erfolgt die Anmeldung über **www.schueleranmeldung.de**.

Schulische Ausbildung im Kreis Lippe

Ausbildungsberuf	Name der Schule	Ort
Assistent/in für Ernährung und Versorgung Schwerpunkt Service (Berufskolleg)	Felix-Fechenbach Berufskolleg	Detmold
Bautechnische/r Assistent/in (Berufskolleg)	Felix-Fechenbach Berufskolleg	Detmold
Elektrotechnische/r Assistent/in (Berufskolleg)	Lüttfeld- Berufskolleg	Lemgo
Erzieher/in (Berufskolleg)	August-Hermann-Francke-Berufskolleg	Detmold
Erzieher/in (Berufskolleg) - klassisch	Felix-Fechenbach-Berufskolleg	Detmold
Erzieher/in (Berufskolleg) - praxisintegriert	Felix-Fechenbach-Berufskolleg	Detmold
Erzieher/in (Berufskolleg)	Kolping Sozialeseminar Detmold	Detmold
Erzieher/in (Berufskolleg)	Berufskolleg der Stiftung Eben-Ezer	Lemgo
Freizeitsportleiter/in (Berufskolleg)	Lüttfeld- Berufskolleg	Lemgo
Gestaltungstechnische/r Assistent/in (Berufskolleg)	Lüttfeld- Berufskolleg	Lemgo
Heilerziehungspfleger/in (Berufskolleg)	Berufskolleg der Stiftung Eben-Ezer	Lemgo
Informationstechnische/r Assistent/in (Berufskolleg)	Lüttfeld- Berufskolleg	Lemgo
Kinderpfleger/in (Berufskolleg)	Felix-Fechenbach-Berufskolleg	Detmold
Kinderpfleger/in (Berufskolleg)	Berufskolleg der Stiftung Eben-Ezer	Lemgo
Maschinenbautechnische/r Assistent/in (Berufskolleg)	Felix-Fechenbach-Berufskolleg	Detmold
Medizinische/r Technologie/Technologin - Laboratoriumsanaly.	MTA-Schule-Lippe	Lemgo
Medizinische/r Technologie/Technologin - Radiologie	MTA-Schule-Lippe	Lemgo
Notfallsanitäter/in	Studieninstitut Westfalen-Lippe-Rettungsdienstschule	Bielefeld
Operationstechnische/r Assistent/in	Gesundheit Lippe GmbH	Detmold
Pflegefachassistent/in	Grone Bildungszentren NRW	Detmold
Pflegefachassistent/in	Schulen für Pflegeberufe	Detmold
Pflegefachassistent/in	Schulen für Pflegeberufe	Herford
Pflegefachassistent/in	Evangelisches Johanneswerk gGmbH	Blomberg
Pflegefachmann/-frau	ESTA-Bildungswerk gGmbH	Bad Salzuflen
Pflegefachmann/-frau	Evangelisches Johanneswerk gGmbH	Blomberg
Pflegefachmann/-frau	Grone Bildungszentren NRW	Detmold
Pflegefachmann/-frau	Schulen für Pflegeberufe	Detmold
Pflegefachmann/-frau	Schulen für Pflegeberufe	Lemgo
Pflegefachmann/-frau	Schulen für Pflegeberufe	Herford
Pflegefachmann/-frau	diakonisch-Stiftung Diakonissenhaus	Lage
Physiotherapeut/in	Schule für Physiotherapie	Detmold

Ausbildungsberuf	Name der Schule	Ort
Sozialassistent/in - Schwerpunkt Heilerziehung (Berufskolleg)	ESTA-Bildungswerk gGmbH	Detmold
Sozialassistent/in - Schwerpunkt OGS (offener ganztags der Grundschulen)	Felix-Fechenbach-Berufskolleg	Detmold
Sozialassistent/in - Schwerpunkt Heilerziehung (Berufskolleg)	Berufskolleg der Stiftung Eben-Ezer	Lemgo
Sozialassistent/in (Berufskolleg) - klassisch	Lüttfeld-Berufskolleg	Lemgo
Sozialassistent/in (Berufskolleg) - praxisintegriert	Lüttfeld-Berufskolleg	Lemgo
PIA-Sozialassistent/in + Pflegefachassistent/in	Lüttfeld-Berufskolleg	Lemgo
Umwelt(schutz)technische/r Assistent/in (Berufskolleg)	Lüttfeld-Berufskolleg	Lemgo
Verkäufer/in	HANSE-Berufskolleg	Lemgo

Schulpflicht in Nordrhein-Westfalen

In Nordrhein-Westfalen ist gesetzlich geregelt, wann und wie lange du zur Schule gehen musst.

1. Vollzeitschulpflicht in der Sekundarstufe I

Alle Jugendlichen sind verpflichtet 10 Jahre in die Vollzeitschule zu gehen. Der Normalfall ist, dass man erst vier Jahre in die Grundschule und dann sechs Jahre zum Beispiel auf eine Realschule oder Gesamtschule geht.

Die Vollzeitschulpflicht endet früher:

- Du besuchst ein Gymnasium, das dich in acht Jahren zum Abitur führt? Dann endet die Schulpflicht bereits nach der 9. Klasse.
- Wenn du deinen Schulabschluss schneller als in 10 Jahren schaffst, weil du eine Klasse übersprungen hast.
- Wenn du nach der 9. Klasse eine Berufsausbildung anfängst und stattdessen zur Berufsschule gehst.

Hast du konkrete Fragen zur Schulpflicht frage deine Lehrerinnen und Lehrer, diese können dich beraten.

2. Berufsschulpflicht (Schulpflicht in der Sekundarstufe II)

Wenn du die Vollzeitschulpflicht in der Sekundarstufe I erfüllt hast, musst du allerdings weiter zur Schule gehen. Das nennt sich umgangssprachlich Berufsschulpflicht.

Diese Berufsschulpflicht dauert grundsätzlich bis zum Ende des Schuljahres, in dem du 18 Jahr wirst.

Beispiel:

Schulbeginn am 21.08.2024.

Du hast Geburtstag am 02.09.2024.

Dann musst du bis zum Ende des Schuljahres also Juli 2025 zur Schule gehen.

Sie endet auch mit dem Abschlusszeugnis der Berufsschule oder einer Schule der Sekundarstufe II.

Aber auch hier gibt es verschiedene Regeln und Ausnahmen. Diese findest du in der Grafik.

Schaue dir auch unseren Film zur Schulpflicht in der Sekundarstufe II an.

Berufsschulpflicht in NRW erfüllt

Ausbildungs-
beginn vor dem
21. Geburtstag

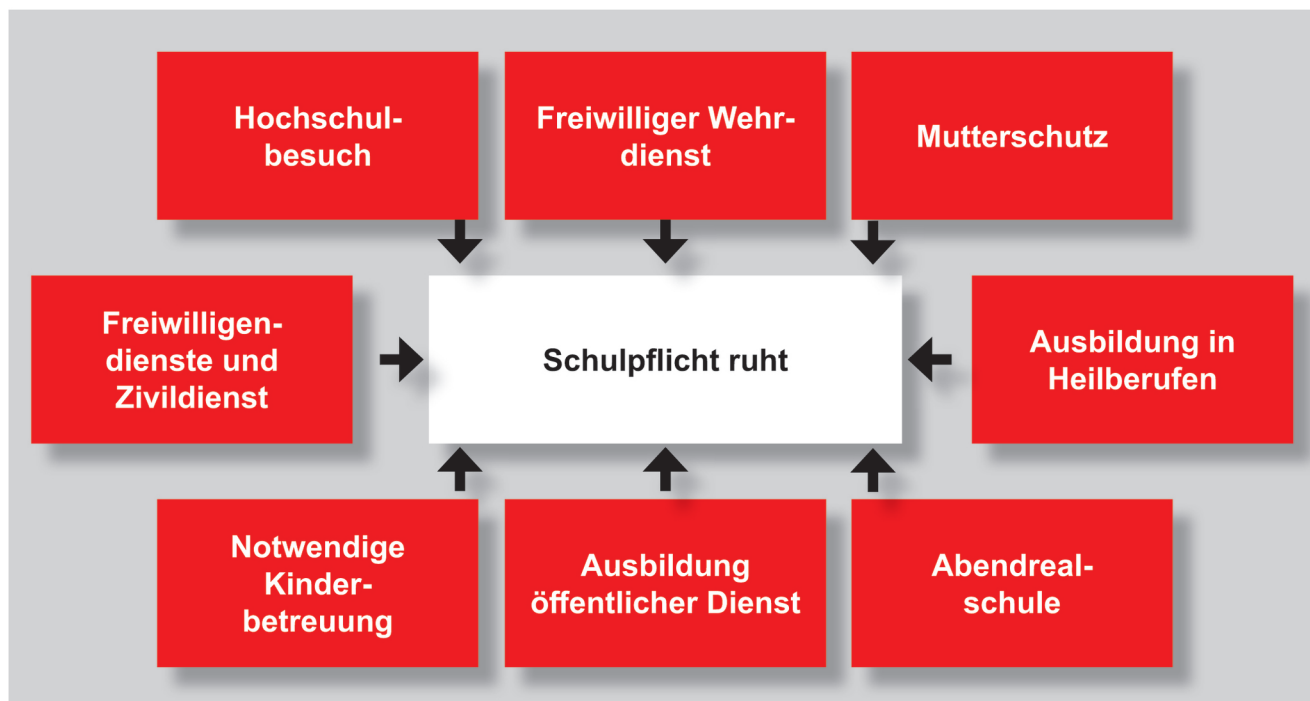
Gymnasiale Oberstufe oder
Bildungsgang am Berufskolleg

Erfolgreicher Abschluss

Zum Ende des Schul-
jahres, in dem man
18 Jahre wird

Abgangs-
zeugnis

Einjähriger Bildungsgang am Berufskolleg



Schulpflicht ruht

Es gibt aber auch viele Ausnahmen für das Ruhen der Schulpflicht. Die häufigsten Gründe findest du in der Grafik.

Ruhen der Schulpflicht bedeutet, dass solange der Grund vorhanden ist, man nicht zur Schule gehen muss.

Fällt der Grund weg, gelten wieder die normalen Regeln für die Schulpflicht.

Lasse dich von deinen Lehrerinnen und Lehrern beraten, wie es in deinem konkreten Fall aussieht. Die Schule ist auch für die Überwachung der Schulpflicht verantwortlich.

Auch deine Berufsberaterin oder dein Berufsberater können dir Tipps und Infos geben.

Kontakte / Informationen	
Bezirksregierung Detmold www.bezreg-detmold.de > Schule und Bildung > Schulrecht, Schulorganisation, Abschlüsse, Sprachen	<ul style="list-style-type: none"> • Zuständig für die Überwachung der Schulpflicht • Beratung • Ausnahme-genehmigungen
Schulgesetz des Landes NRW Gesetzesgrundlagen	Schulpflicht wird in den §§ 37-41 des Schulgesetzes NRW geregelt.

Weiterführende Schulen - mit und ohne dem Ersten Schulabschluss

Wenn du deinen ersten Schulabschluss in der Tasche hast, stehen dir viele Wege offen.

Deine möglichen Wege:

- Ausbildung
- Besuch eines Bildungsganges am Berufskolleg
- Freiwilligendienste
- Maßnahmen der Berufsberatung
- und andere Wege

Du siehst, die Entscheidungen sind nicht einfach.

Deine Berufsberatung unterstützt dich bei dieser Entscheidung. Nutze die Unterstützung der Profis.

Deinen Beratungstermin erhältst du unter www.berufsberatung-kontakt.de.

In der Grafik auf dieser Seite haben wir die üblichen Wege aufgeführt, die du mit oder ohne Erstem Schulabschluss gehen kannst.

Wenn du dich für eine Berufsausbildung entscheidest, erhältst du mit dem Berufsabschluss deinen Ersten Schulabschluss. Bist du gut in der Schule, kannst du auch bessere Schulabschlüsse erhalten.

Sollte es nicht sofort mit der Ausbildung klappen, kannst du verschiedene Bildungsgänge am Berufskolleg besuchen. Je nach Bildungsgang erhältst du einen Einblick in bestimmte Berufsfelder oder sogar einen Berufsabschluss. Außerdem kannst du einen höheren Schulabschluss erreichen.

Wenn es auch mit dem Berufskolleg nicht geklappt hat, frage bei deiner Berufsberatung nach. Diese kann dich mit einer berufsvorbereitenden Maßnahme (BvB) oder einer Einstiegsqualifizierung (EQ) unterstützen.

Die Bildungsangebote am Berufskolleg haben wir in einer großen Tabelle auf den nächsten Seiten für dich zusammengestellt.



Weiterführende Schulen ab Mittlerem Schulabschluss (FOR)

Ab dem Mittleren Schulabschluss hast du verschiedene Möglichkeiten weiterzumachen.

Deine möglichen Wege:

- Ausbildung
- Besuch eines Bildungsganges am Berufskolleg
- Besuch der gymnasialen Oberstufe am Gymnasium oder der Gesamtschule
- Freiwilligendienste
- Maßnahmen der Berufsberatung
- und andere Wege

Deine Berufsberaterinnen und Berufsberater unterstützen dich bei dieser Entscheidung. Sie nennen dir die besten Alternativen, um deinen Wunschberuf zu erreichen. Nutze die Unterstützung der Profis.

Deinen Beratungstermin erhältst du unter www.berufsberatung-kontakt.de.

In der Grafik auf dieser Seite haben wir die Wege aufgeführt, die du ab mittlerem Schulabschluss gehen kannst.

Wenn du dich für eine Berufsausbildung entscheidest, kannst du zusätzlich den Qualifikationsvermerk zum Besuch der gymnasialen Oberstufe erhalten. Das Berufskolleg kann dir die Möglichkeit geben, während der Ausbildung sogar die Fachhochschulreife zu erhalten.

Sollte es nicht sofort mit der Ausbildung klappen, kannst du verschiedene Bildungsgänge am Berufskolleg besuchen. Je nach Bildungsgang erhältst du einen Einblick in bestimmte Berufsfelder oder sogar einen Berufsabschluss. Außerdem kannst du einen höheren Schulabschluss erreichen.

Wenn es auch mit dem Berufskolleg nicht geklappt hat, frage bei deiner Berufsberatung nach. Diese kann dich mit einer berufsvorbereitenden Maßnahme (BvB) oder einer Einstiegsqualifizierung (EQ) unterstützen.

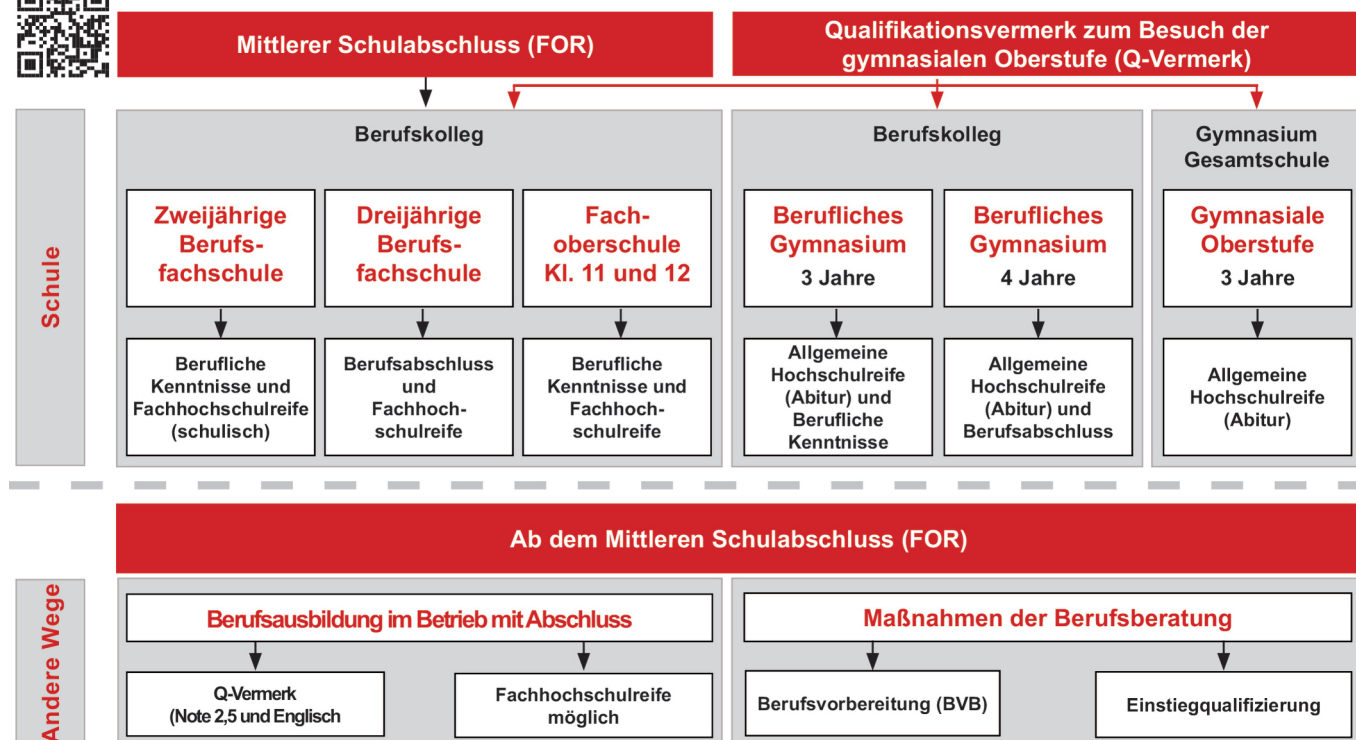
Die Bildungsangebote am Berufskolleg haben wir in einer großen Tabelle auf den nächsten Seiten für dich zusammengestellt.

Die Anmeldung zu den Berufskollegs erfolgt über www.schueleranmeldung.de.

Film



Wege mit Mittlerem Schulabschluss (FOR) oder Qualifikationsvermerk



Der öffentliche Dienst - ein kleiner Überblick

Angestellte/r und Arbeiter/in

Hier gibt es grundsätzlich keine fest vorgeschriebenen Schulabschlüsse.

Allerdings geben Behörden oft bestimmte Schulabschlüsse in den Stellenausschreibungen vor.

Ausbildung als

- Gärtner/in
- Straßenwärter/in

- Vermessungstechniker/in
- Bauzeichner/in
- Verwaltungsfachangestellte/r
- Medizinische/r Fachangestellte/r
- Mediengestalter/in
- Fachinformatiker/in
- Sachbearbeiter/in
- Notfallsanitäter/in
- Fachangestellte/r Arbeitsmarktdienstleistungen

Ausbildungen gerne ab FHR oder AHR

- Geomatiker/in
- Fachinformatiker/in
- Vermessungstechniker/in

Duales Studium

- Bachelor of Laws
- Bachelor of Science
- Bachelor of Arts

Direkteinstieg als

- Ingenieur/in
- Geoinformatiker/in
- Projektkoordinator/in
- Bauingenieur/in
- Kulturmanager/in
- Jurist/in
- Lehrer/in

Erster Schulabschluss oder Hauptschulabschluss

Mittlerer Schulabschluss (FOR)

Fachhochschulreife (FHR) Abitur (AHR)

Master Staatsexamen

Beamte/innen

Einfacher Dienst (A2 - A5/A6)

Laufbahngruppe 1, 1. Einstiegsamt

- Justizwachtmeister/in
- Postbetriebsassistent/in
- Gefreiter
- Unteroffizier

Außer bei Justiz und Bundeswehr kaum noch angeboten.

Mittlerer Dienst (A6 - A9)

Laufbahngruppe 1, 2. Einstiegsamt

- Justizobersekretär/in
- Erste/r Justizhauptwachtmeister/in
- Stabsunteroffizier
- Feldwebel
- Verwaltungswirt/in
- Brandmeister/in
- Polizeimeister/in

Gehobener Dienst (A9 - A13)

Laufbahngruppe 2, 1. Einstiegsamt

Duales Studium

- Amtsinspektor/in
- Zollinspektor/in
- Steuerinspektor/in
- Regierungsinspektor/in
- Polizeikommissar/in
- Stabsfeldwebel

Höherer Dienst (A13 - A16, B)

Laufbahngruppe 2, 2. Einstiegsamt

Direkteinstieg als

- Lehrer/in
- Richter/in
- Konsul/in
- Major/in
- Stabsarzt/ärztin

Wege mit Abitur (AHR) und Fachhochschulreife (FHR)

Manche Studiengänge sind nur an Universitäten möglich, dazu gehören zum Beispiel:

- Medizin
- Rechtswissenschaft
- Lehramt
- Anglistik

Dauer: 3 Jahre und mehr

Abschlüsse:

- Bachelor
- Master
- Staatsexamen
- Diplom*
- Promotion

**Studium
Universität**

Studium an Fachhochschulen/Hochschulen für angewandte Wissenschaften, z. B.

- Ingenieurwesen
- Wirtschaft
- Sozialwesen
- Informatik

Dauer: 3 Jahre und mehr

Abschlüsse:

- Bachelor
- Master
- Diplom*

**Studium
Fachhochschulen
Hochschulen**

Studium an Musik- und Kunsthochschulen

- Design
- Gestaltung
- Kunst
- Musik

Dauer: 3 Jahre und mehr

Abschlüsse:

- Bachelor
- Master
- Diplom*
- Absolvent/in

**Studium
Musik und
Kunst**

Studium an Fachhochschulen/Hochschulen für öffentliche Verwaltung des Bundes und der Länder

- Allgemeine innere Verwaltung
- Auswärtiger Dienst
- Polizei der Länder und andere

Dauer: 3 Jahre und mehr

Abschlüsse:

- Bachelor
- Master
- Diplom (FH)*

**Studium
Öffentlicher
Dienst**

FHR

Abitur

* Abschlüsse mit Diplom werden auf Bachelor und Master umgestellt, es handelt sich um auslaufende bzw. noch nicht umgestellte Studiengänge

Abitur

Duales Studium und Sonder- ausbildungen

Duales Studium

Theorie an Dualer Hochschule, Verwaltungs- und Wirtschaftsakademien, Fachhochschulen oder Universitäten und Praxis im Betrieb

Sonderausbildungen in Betrieben/Unternehmen Berufsakademien

Dauer: In der Regel 3 Jahre

Mögliche Abschlussprüfungen:

- firmenintern
- staatlich anerkannt (Betriebswirte, Fachwirte, ...)
- IHK-Prüfung

Betriebliche Ausbildung

Betriebliche Ausbildung

- in nahezu allen Berufsfeldern möglich
- findet dual in Betrieben und Berufsschulen statt
- anschließend Weiterbildungen (z. B. Meister/in, Techniker/in) oder Studium möglich

Dauer: 2 bis 3,5 Jahre

Abschlussprüfungen:

In anerkannten Ausbildungsberufen vor den Kammern

Schulische Berufsausbildung an Berufs- fachschulen, Fachschulen und Fachakademien

Vor allem in den Bereichen:

- Gesundheits- und Sozialwesen
- Wirtschaft
- Technik und IT
- Gestaltung, Musik
- Fremdsprachen

Dauer: 1 bis 3 ½ Jahre

Mögliche Abschlussprüfungen:

- Staatlich geprüft
- Staatlich anerkannt
- Schulinterne Abschlüsse

FHR

Berufsausbildung für junge Menschen mit Behinderung

Für junge Menschen mit einer Behinderung ist die Aufnahme einer betrieblichen Ausbildung oftmals mit besonderen Herausforderungen verbunden.

Für sie bestehen ergänzende Orientierungsmöglichkeiten, Förderangebote und Qualifizierungswege:

Vertiefende Berufsorientierungsangebote

www.mags.nrw/arbeit

- > Arbeit
- > Ausbildung
- > Übergang Schule und Beruf

Ausbildung im Berufsbildungswerk

www.bagbbw.de

Betriebliche und außerbetriebliche Ausbildung

www.mags.nrw/arbeit

- > Arbeit
- > Ausbildung
- > Ausbildung fördern

www.arbeitsagentur.de

- > Menschen mit Behinderung
- > Spezielle Hilfe und Unterstützung
- > Unterstützung rund um den Beruf
- > Unterstützung bei der Ausbildung oder auch
- > Berufliche Weiterbildung

Unterstützung der betrieblichen Ausbildung

www.bmas.de

- > Themen
- > Teilhabe und Inklusion
- > Förderung der Ausbildung und Beschäftigung

Spezielle Ausbildungsberufe

www.berufenet.arbeitsagentur.de

- > Erweiterte Suche
- > Berufskundliche Gruppen
- > Ausbildungsberufe
- > Ausbildungen für Menschen mit Behinderung

Wichtig ist auf jeden Fall die frühzeitige Kontaktaufnahme mit der Reha-Beraterin oder dem Reha-Berater unter Tel.: 0800 4 5555 00 (kostenfreie Servicenummer).

The image shows three online tools for career discovery, each with a logo, description, and QR code. The first tool is 'CHECK-U' by the Bundesagentur für Arbeit, described as 'DAS ERKUNDUNGSTOOL DER BUNDESAGENTUR FÜR ARBEIT', with the website www.check-u.de. The second tool is 'ABENTEUER BERUFE' with the tagline 'Berufe entdecken' and the website <https://abenteuer-berufe.planet-beruf.de>. The third tool is 'GESUCHT - GEFUNDEN: ICH!' with the tagline 'Meine Stärken entdecken' and the website www.planet-beruf.de.

Welcher Beruf passt zu dir?

Online-Tool „Abenteuer Berufe“

Sammele im Zauberwald magische Gegenstände und lerne dabei Berufsfelder und einzelne Berufe kennen.

Schau rein in den Zauberwald:

<https://abenteuer-berufe.planet-beruf.de>

Online-Tool „Gesucht – Gefunden: ICH!“

Entdecke deine Stärken im Hochhaus und löse Aufgaben. So lernst du dich selbst kennen und kannst deine Stärken einschätzen.

Komm in unser Haus:

www.planet-beruf.de

Check-U - Finde passende Berufe

Du möchtest wissen, welche Ausbildungen zu deinen Stärken und Interessen passen? Mit Check-U, dem Erkundungstool deiner Berufsberatung kannst du herausfinden, welche Ausbildungen und Studiengänge zu dir passen.

Prüfe mit Check-U in vier Tests deine:

- Fähigkeiten
- sozialen Kompetenzen
- beruflichen Vorlieben und
- Interessen.

www.Check-U.de



Herausgeberin

Agentur für Arbeit Detmold
Berufsinformationszentrum (BiZ)
Wittekindstr. 2
32758 Detmold

Druck:
Kern GmbH
In der Kolling 120
66450 Bexbach

