

Deine Berufs- und Studienberatung informiert

# **Deine Zukunft!**

## **Beruf und Studium regional**

**Informationen zu Berufsausbildungen,  
Studienwahl und weiterführenden Schulen im  
Märkischen Kreis und Umgebung**

**für Schülerinnen und Schüler der Sekundarstufe I/II,  
Ausgabe 2024/2025**



**Bundesagentur für Arbeit**

Agentur für Arbeit Iserlohn

bringt weiter.



**Berufs  
Informations  
Zentrum**

### START

#### ORIENTIEREN

1

In die Berufswahl starten



planet-beruf.de  
Meine Zukunft. Meine Ausbildung.



Überblick verschaffen: Was will ich? Was kann ich?

2

Stärken entdecken



Berufsberatung

oder Arbeitsblätter auf  
[planet-beruf.de](https://planet-beruf.de) » Was will ich? Was kann ich?

[arbeitsagentur.de/kontakt](https://arbeitsagentur.de/kontakt)

3

Informieren



(Online-) Ausbildungsmessen

4

Entscheiden



Praktika machen



Berufsberatung: Unterstützung bei Entscheidung

5

Ausbildungsstellen suchen

[arbeitsagentur.de/ausbildungsplatzsuche](https://arbeitsagentur.de/ausbildungsplatzsuche) und  
[arbeitsagentur.de/berufsausbildung](https://arbeitsagentur.de/berufsausbildung)

#meinwegzumberuf kompakt als interaktive, barrierefreie Checkliste unter:  
[planet-beruf.de](https://planet-beruf.de) » Was will ich? Was kann ich? » Schritt zum Beruf » #meinwegzumberuf

#### BEWERBEN

6

Bewerben



Berufsberatung: Unterstützung bei Ausbildungsplatzsuche und Bewerbung

7

Vorbereitung auf die Ausbildung

ZUSAGE



ABSAGE



Berufsberatung: Unterstützung beim Weg in die Ausbildung

ZIEL: Beginn deiner Ausbildung



## Schule - und was kommt dann?

Die Schule ist vorbei und es geht direkt weiter.

Bestimme deine Zukunft selbst!

Finde heraus, welcher Weg am besten zu dir passt - was dir Spaß macht, dich inspiriert und motiviert. Und mach dann das Beste daraus!

Nutze deine Chancen und finde heraus, welcher Beruf deine Zukunft ist.

In diesem Heft findest du viele regionale Angebote und wichtige Informationen über deine Möglichkeiten zum Thema Berufs- und Studienwahl. Du findest hier außerdem eine Übersicht der weiterführenden Schulen im Märkischen Kreis und der Umgebung.

### Beratung

Du hast weitere Fragen?

Dann wende dich direkt an die Berufsberatung der Agentur für Arbeit Iserlohn und das Berufsinformationszentrum (BiZ). Die Adressen und Kontaktdaten findest du am Ende dieses Heftes.

An vielen Schulen im Märkischen Kreis findest du ein Beratungsbüro unserer Beratungsfachkräfte. Wir sind während unserer Sprechzeiten vor Ort und beantworten deine Fragen. Trau dich, achte auf die Aushänge und sprich uns an.

### Veranstaltungen

Du suchst Anregungen zum Thema Berufs- und Studienwahl? Das Berufsinformationszentrum (BiZ) Iserlohn bietet regelmäßig Veranstaltungen in Präsenz und Online zu verschiedenen Berufen an. Informiere dich gerne vor Ort oder unter:

[www.arbeitsagentur.de/vor-ort/iserlohn/biz-iserlohn](http://www.arbeitsagentur.de/vor-ort/iserlohn/biz-iserlohn)

**Wir wünschen dir viel Erfolg!**

Mein/e Berufsberater/in	Kontakt



# Inhaltsverzeichnis

Infos zum Heft	3
<b>Berufsausbildung in der Region</b>	
Einführung und Legende der betrieblichen Ausbildungen im MK	5
Betriebliche Ausbildungen im Märkischen Kreis	6
Berufsausbildung für Menschen mit Einschränkungen	15
Handwerk im Märkischen Kreis	16
Öffentlicher Dienst - was ist das?	18
Ausbildung in der Beamtenlaufbahn im MK	20
Deine Karriere bei der Bundesagentur für Arbeit	21
<b>Bewerbung</b>	
Kompetenzen für die Ausbildung	22
Bewerbungskompass	23
Muster Anschreiben	24
Muster Lebenslauf	25
<b>Schulische Berufsausbildungen in der Region</b>	
Informationen zur Berufsschulpflicht in NRW	26
Allgemeines zur schulischen Berufsausbildung	28
Angebot der schulischen Ausbildungsplätze	29
<b>Weiterführende Schulen im Märkischen Kreis</b>	
Weiterführende Schulen - mit und ohne Erstem Schulabschluss	40
Weiterführende Schulen - ab Mittlerem Schulabschluss (FOR)	41
Bildungsgänge an den Berufskollegs im Märkischen Kreis	42
Gymnasien, Gesamtschulen, Waldorfschulen	51
Weiterbildungskollegs, Abendrealschule, Abendgymnasium	53
Tipps vom BiZ	55
Wege mit Abitur & Fachhochschulreife	56
<b>Studium</b>	
Studiengänge im MK und Umgebung	58
Studieren in den Niederlanden	59
Überbrückungsmöglichkeiten	60
<b>Tipps und Infos</b>	
Nützliche Adressen	62
Kontaktdaten: Berufsberatung	64
Kontaktdaten: Berufsinformationszentrum	66



## Betriebliche Ausbildung

**Auf den folgenden Seiten erfährst du, welche Ausbildungen im letzten Jahr im Märkischen Kreis angeboten wurden.**

Wir haben für dich die Berufsschulstandorte recherchiert. In der Tabelle findest du die Information, welcher Schulabschluss\* für die Unternehmen häufig gewünscht war. Ein höherer Schulabschluss, als der dort angegebene, verbessert deine Chancen auf eine Ausbildungsstelle.

Wenn du dich für einen Beruf interessierst, der im Kreis sehr beliebt ist, informiere dich am besten auch über **alternative Berufe** in deinem Interessengebiet, um deine Chancen auf einen schnellen Start ins Berufsleben zu erhöhen.

Infos und Videos zu den Berufen findest du im BERUFENET: [www.berufenet.arbeitsagentur.de](http://www.berufenet.arbeitsagentur.de)

### Du suchst offene Ausbildungsstellen?

Die Berufsberatung vermittelt dir offene Ausbildungsstellen, Anmeldung unter: [www.web.arbeitsagentur.de/bildung/berufsberatung](http://www.web.arbeitsagentur.de/bildung/berufsberatung)

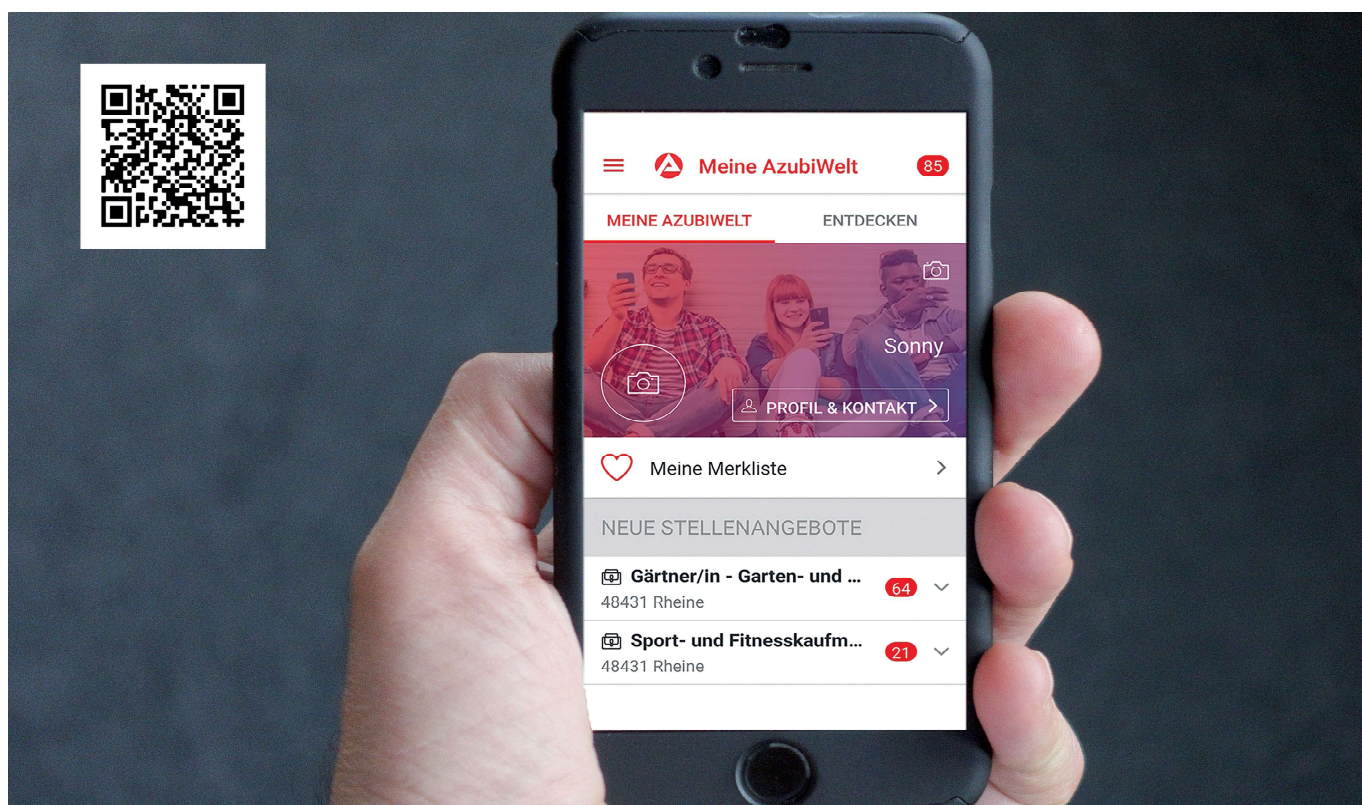
### Du möchtest eigenständig suchen?

Dann hilft dir die **AzubiWelt-APP** weiter.

Herunterladen, Ausbildungssuche speichern und los geht es.

\*In den **nachfolgenden Tabellen** sind die Schulabschlüsse und andere Infos wie folgt dargestellt:

- |         |   |
|---------|---|
| • ESA:  | Erster Schulabschluss (HA nach Klasse 9)              |
| • EESA: | Erweiterter Erster Schulabschluss (HA nach Klasse 10) |
| • FOR:  | Mittlerer Schulabschluss (Fachoberschulreife)         |
| • BFS:  | Berufsfachschule (Höhere Handelsschule)               |
| • FHR:  | Fachhochschulreife                                    |
| • AHR:  | allgemeine Hochschulreife (Abitur)                    |
|         |   |
| • FS:   | Führerschein gewünscht                                |
| • BK:   | Berufskolleg (Berufsschule)                           |
| • FR:   | Fachrichtung  |



# Betriebliche Ausbildung im Märkischen Kreis

Ausbildungsberuf	Dauer	Verträge	Schulabschluss	Berufsschulstandorte & Hinweise
Anlagenmechaniker/-in	3,5	12	EESA/ FOR	<b>Menden, Hönnke BK</b> <b>Dortmund, Robert-Bosch BK</b> <b>Hagen, BK Cuno II</b> Mathe, Physik
Anlagenmechaniker/-in für Sanitär-, Heizungs- & Klimatechnik	3,5	72	EESA/ FOR	<b>Menden, Hönnke BK</b> <b>Lüdenscheid, BK für Technik</b> Mathe, Physik
Augenoptiker/-in	3	12	FOR/ FHR	<b>Dortmund, Robert-Bosch BK</b> Mathe, Physik, handwerkliches Geschick
Automatenfachmann/-frau	3	0	EESA/ FOR	<b>Duisburg, Robert-Bosch BK</b>
Automobilkaufmann/-frau	3	27	FOR/BFS/ FHR/AHR	<b>Iserlohn, BK des Märkischen Kreises</b> Kontaktfähigkeit, Mobilität, Volljährigkeit
Bäcker/-in	3	3	ESA	<b>Hagen, Käthe-Kollwitz BK</b> <b>Unna, Märkisches BK</b> keine Allergien, Arbeitszeitbeginn beachten, FS
Bankkaufmann/-frau	3	36	FOR/BFS/ FHR/AHR	<b>Halver, Eugen-Schmalenbach BK</b> <b>Iserlohn, BK des Märkischen Kreises</b> hohe Anforderungen
Bauwerksmechaniker/-in für Abbruch- & Betontechnik	3	0	EESA/ FOR	<b>Gelsenkirchen, BK Hans-Schwieb</b>
Bauzeichner/-in	3	9	FOR	<b>Siegen, BK Technik</b> <b>Hamm, Eduard-Springer BK</b> Mathe, räumliches Vorstellungsvermögen
Berufskraftfahrer/-in	3	39	ESA	<b>Hagen, BK Cuno II</b> <b>Siegen BK Technik</b> Körperliche Belastbarkeit, Volljährigkeit, FS
Bestattungsfachkraft	3	3	FOR	<b>Wipperfurth, BK Ringstraße</b>
Buchhändler/-in	3	3	FHR/AHR	<b>Düsseldorf, BK Bachstraße</b>
Chemielaborant/-in	3,5	3	FOR/FHR/ AHR	<b>Dortmund, Fritz-Henßler BK</b> <b>Unna, Hellweg BK</b> Mathe, Naturwissenschaften, hohe Anforderungen
Chemikant/-in	3,5	3	FOR	<b>Unna, Hellweg BK</b> <b>Bochum, BK Ostring</b> Mathe, Naturwissenschaften

\*Quelle der Vertragszahlen: Bundesinstitut für berufliche Bildung (Erhebung: 30.09.2022). Absolutwerte werden aus Datenschutzgründen jeweils auf ein Vielfaches von 3 gerundet; der Gesamtwert kann deshalb von der Summe der Einzelwerte abweichen.



Ausbildungsberuf	Dauer	Verträge	Schulabschluss	Berufsschulstandorte & Hinweise
Dachdecker/-in	3	33	ESA	Hagen, BK Cuno II (1. Jahr) Eslohe, Lorenz-Burmann BK (ab 2. Jahr) schwindelfrei, Mathe
Drogist/-in	3	6	FOR	Dortmund, Karl-Schiller BK Biologie, Chemie
Elektroniker/-in FR Energie- & Gebäudetechnik	3,5	75	EESA/ FOR	Menden, Hönnke BK Lüdenscheid, BK für Technik Mathe, Physik, keine Farbsehschwäche
Elektroniker/-in für Automatisierungstechnik	3,5	3	FOR	Hagen, BK Cuno II Dortmund, Robert-Bosch BK Mathe, Physik, keine Farbsehschwäche
Elektroniker/-in für Betriebstechnik	3,5	72	EESA/ FOR	Lüdenscheid, BK für Technik Menden, Hönnke BK Mathe, Physik, keine Farbsehschwäche
Elektroniker/-in für Gebäude- & Infrastruktursysteme	3,5	3	EESA/ FOR	Dortmund, Robert-Bosch BK Mathe, Physik, keine Farbsehschwäche
Elektroniker/-in für Geräte & Systeme	3,5	9	EESA/ FOR	Witten, BK Husemannstraße Mathe, Physik, keine Farbsehschwäche
Elektroniker/-in für Informations- & Systemtechnik	3,5	0	FOR	Essen, Heinz-Nixdorf BK Mathe, Physik, keine Farbsehschwäche
Elektroniker/-in für Maschinen- & Antriebstechnik	3,5	3	FOR	Dortmund, Robert-Bosch BK Siegen, BK Technik Mobilität, Mathe, Physik, keine Farbsehschwäche
Fachangestellte/-r für Bäderbetriebe	3	6	EESA	Hagen, BK Cuno DLRG-Abzeichen
Fachangestellte/-r für Medien- & Informationsdienste FR Bibliothek	3	0	FHR/AHR	Dortmund, Karl-Schiller BK Essen, Robert-Schmidt BK
Fachinformatiker/-in FR Anwendungsentwicklung	3	12	FHR/AHR	Lüdenscheid, BK für Technik Informatik-AG von Vorteil, hohe Anforderungen
Fachinformatiker/-in FR Daten- & Prozessanalyse	3	3	FHR/AHR	Lüdenscheid, BK für Technik Informatik-AG von Vorteil, hohe Anforderungen
Fachinformatiker/-in FR Systemintegration	3	63	FHR/AHR	Lüdenscheid, BK für Technik Informatik-AG von Vorteil, hohe Anforderungen
Fachkraft für Abwassertechnik	3	3	FOR	Gelsenkirchen, Hans-Schwier BK
Fachkraft für Gastronomie	2	12	EESA	Hagen, Käthe-Kollwitz BK Dortmund, Gisbert-von-Romberg BK
Fachkraft für Lagerlogistik	3	48	EESA/ FOR	Hagen, BK Kaufmannsschule I Unna, Hansa BK

\*Quelle der Vertragszahlen: Bundesinstitut für berufliche Bildung (Erhebung: 30.09.2022). Absolutwerte werden aus Datenschutzgründen jeweils auf ein Vielfaches von 3 gerundet; der Gesamtwert kann deshalb von der Summe der Einzelwerte abweichen.

Ausbildungsberuf	Dauer	Verträge	Schulabschluss	Berufsschulstandort & Hinweise
Fachkraft für Metalltechnik FR Montagetechnik	2	6	ESA	Lüdenscheid, BK für Technik Menden, Hönn BK
Fachkraft für Metalltechnik FR Umform- & Drahttechnik	2	15	ESA	Lüdenscheid, BK für Technik Menden, Hönn BK
Fachkraft für Metalltechnik FR Zerspanungstechnik	2	6	ESA	Lüdenscheid, BK für Technik Menden, Hönn BK
Fachkraft für Möbel-, Küchen- & Umzugsservice	3	0	EESA	Köln, BK Ulrepforte Mönchengladbach, BK Technik körperliche Belastbarkeit
Fachkraft für Rohr-, Kanal- & Industrieservice	3	3	EESA/ FOR	Gelsenkirchen, Hans-Schwie BK
Fachkraft für Schutz & Sicherheit	3	0	EESA/ FOR	Köln, Hans-Böckler BK Mobilität, Führungszeugnis
Fachkraft für Veranstaltungstechnik	3	6	FOR	Dortmund, Robert-Bosch BK körperliche Belastbarkeit, Volljährigkeit, Mobilität
Fachkraft für Wasserversorgungstechnik	3	6	FOR	Gelsenkirchen, Hans-Schwie BK
Fachkraft im Fahrbetrieb	3	0	FOR	Köln, Nicolaus-August-Otto BK Hattingen, BK Raabestraße
Fachlagerist/-in	2	45	ESA	Hagen, Kaufmannsschule I Unna, Hansa BK Volljährigkeit, Mobilität
Fachmann/-frau für Restaurants & Veranstaltungsgastronomie	3	6	EESA/ FOR	Hagen, Käthe-Kollwitz BK Dortmund, Gisbert-von-Romberg BK
Fachmann/-frau Systemgastronomie	3	3	EESA/ FOR	Hagen, Käthe-Kollwitz BK Dortmund, Gisbert-von-Romberg BK
Fachverkäufer/-in Lebensmittelhandwerk/Bäckerei	3	12	ESA	Lüdenscheid, Gertrud-Bäumer BK
Fachverkäufer/-in Lebensmittelhandwerk/Fleischerei	3	6	ESA	Dortmund, Gisbert-von-Romberg BK Siegen, BK AHS
Fahrzeuglackierer/-in	3	12	ESA/ EESA	Dortmund, Fritz-Henßler BK Siegen, BK Technik
Feinwerkmechaniker/-in	3,5	12	EESA/ FOR	Lüdenscheid, BK für Technik Menden, Hönn BK
Fertigungsmechaniker/-in	3	3	FOR	Siegen, BK Technik
Fleischer/-in	3	6	EESA	Dortmund, Gisbert-von-Romberg BK Siegen, BK AHS
Fliesen-, Platten- & Mosaikleger	3	9	EESA	Menden, BK Hönn körperliche Belastbarkeit
Florist/-in	3	3	EESA/ FOR	Hagen, Käthe-Kollwitz BK Dortmund, Paul-Ehrlich BK
Fotograf/-in	3	0	FOR	Dortmund, Fritz-Henßler BK
Forstwirt/-in	3	3	FOR	Arnsberg, BK Am Eichholz Düsseldorf, Elly-Heuss-Knapp Schule

\*Quelle der Vertragszahlen: Bundesinstitut für berufliche Bildung (Erhebung: 30.09.2022). Absolutwerte werden aus Datenschutzgründen jeweils auf ein Vielfaches von 3 gerundet; der Gesamtwert kann deshalb von der Summe der Einzelwerte abweichen.



Ausbildungsberuf	Dauer	Verträge	Schulabschluss	Berufsschule & Hinweise
Friseur/-in	3	27	ESA	Lüdenscheid, Gertrud-Bäumer BK Iserlohn, BK des Märkischen Kreises keine Allergien, häufig Praktikum gewünscht
Gärtner/-in FR Friedhofsgärtnerei	3	0	ESA	Iserlohn, BK des Märkischen Kreises
Gärtner/-in FR Garten- & Landschaftsbau	3	15	EESA/ FOR	Iserlohn, BK des Märkischen Kreises Menden, BK Hönne körperliche Belastbarkeit, FS
Gärtner/-in Zierpflanzenbau	3	0	FOR/FHR/ AHR	Iserlohn, BK des Märkischen Kreises Dortmund, Paul-Ehrlich BK
Gebäudereiniger/-in	3	6	ESA	Dortmund, Fritz-Henßler BK schwindelfrei, körperliche Belastbarkeit
Geomatiker/-in	3	0	FOR/FHR	Hagen, BK Cuno II
Gerüstbauer/-in	3	0	ESA	Dortmund, Fritz-Henßler BK schwindelfrei, körperliche Belastbarkeit
Gestalter/-in für visuelles Marketing	3	0	FOR/FHR/ AHR	Dortmund, Karl-Schiller BK Köln, Richard-Riemenschmid-Schule
Glaser/-in FR Verglasung & Glasbau	3	3	EESA	Dortmund, Fritz-Henßler BK schwindelfrei
Hochbaufacharbeiter/-in	2	6	ESA	Menden, BK Hönne schwindelfrei, körperliche Belastbarkeit
Holzmechaniker/-in FR Herstellung v. Bauelementen, Holzpackmitteln & Rahr	3	0	ESA	Hagen, BK Cuno II Rheda-Wiedenbrück, Reckenberg BK FS, Belastbarkeit
Hörakustiker/-in	3	3	FOR/FHR	Duisburg, BK Friedrich-Albert-Lange Recklinghausen, Max-Born BK
Hotelfachmann/-frau	3	12	EESA/ FOR	Hagen, Käthe-Kollwitz BK Dortmund, Gisbert-von-Romberg BK Mobilität, Volljährigkeit
Immobilienkaufmann/-frau	3	15	FOR/BFS	Bochum, EBZ Immobilienwirtschaft BK Mobilität, Volljährigkeit
Industrieelektriker/-in FR Betriebstechnik	2	3	EESA/ FOR	Lüdenscheid, BK für Technik schwindelfrei, keine Farbsehschwäche
Industrieelektriker/-in FR Geräte & Systeme	2	3	EESA/ FOR	Witten, BK Husemannstraße schwindelfrei, keine Farbsehschwäche
Industriekaufmann/-frau	3	255	FOR/FHR/ AHR	Iserlohn, BK des Märkischen Kreis Halver, Eugen-Schmalenbach BK hohe Anforderungen
Industriemechaniker/-in	3,5	123	FOR	Menden, BK Hönne Lüdenscheid, BK für Technik
Informationselektroniker/-in	3,5	6	FOR	Dortmund, Robert-Bosch BK
IT-System-Elektroniker/-in	3	3	FOR	Hagen, BK Cuno Lüdenscheid, BK für Technik
Justizfachangestellte/-r	3	9	FOR/BFS/ FHR	Hagen, Kaufmannsschule I Dortmund, Konrad-Klepping BK

\*Quelle der Vertragszahlen: Bundesinstitut für berufliche Bildung (Erhebung: 30.09.2022). Absolutwerte werden aus Datenschutzgründen jeweils auf ein Vielfaches von 3 gerundet; der Gesamtwert kann deshalb von der Summe der Einzelwerte abweichen.

Ausbildungsberuf	Dauer	Verträge	Schulabschluss	Berufsschule & Hinweise
Karosserie- & Fahrzeugbaumechaniker/-in	3,5	3	EESA/ FOR	Dortmund, Leopold-Hoesch BK Siegen, BK Technik verschiedene FR
Kaufmann/-frau für Büromanagement	3	87	FOR/BFS/ FHR	Halver, Eugen-Schmalenbach BK Iserlohn, BK des Märkischen Kreises
Kaufmann/-frau für Digitalisierungsmanagement	3	3	BFS/FHR/ AHR	Hagen, BK Cuno Lüdenscheid, BK für Technik
Kaufmann/-frau für Groß- & Außenhandelsmanagement FR Großhandel	3	33	FOR/BFS/ FHR/AHR	Iserlohn, BK des Märkischen Kreises Halver, Eugen-Schmalenbach BK
Kaufmann/-frau für IT-System-Management	3	6	FOR/BFS	Hagen, BK Cuno Lüdenscheid, BK für Technik hohe Anforderungen
Kaufmann/-frau für Marketingkommunikation	3	3	FOR/BFS	Dortmund, Karl-Schiller BK
Kaufmann/-frau für Spedition & Logistikdienstleistungen	3	24	FOR/BFS/ FHR	Hagen, Kaufmannsschule II Dortmund, Robert-Schumann BK Arbeitszeiten beachten
Kaufmann/-frau für Versicherungen & Finanzanlagen	3	27	FOR/BFS/ FHR/AHR	Dortmund, Robert-Bosch BK Siegen, BK Wirtschaft & Verwaltung hohe Anforderungen
Kaufmann/-frau im E-Commerce	3	6	FOR/BFS/ FHR	Hagen, Kaufmannsschule II Dortmund, Karl-Schiller BK
Kaufmann/-frau im Einzelhandel	3	54	EESA/ FOR	Iserlohn, BK des Märkischen Kreises Halver, Eugen-Schmalenbach BK
Kaufmann/-frau im Gesundheitswesen	3	3	FOR/BFS	Dortmund, Robert-Bosch BK
Kaufmann/-frau Hotelmanagement	3	0	FOR	Düsseldorf, Albrecht-Dürer BK Meschede, BK Dünnefeld
Koch/Köchin	3	12	ESA	Hagen, Käthe-Kollwitz BK Dortmund, Gisbert-von-Romberg BK Mobilität, Arbeitszeiten beachten
Konditor/-in	3	6	EESA/ FOR	Dortmund, Gisbert-von-Romberg BK Arnsberg, BK am Eichholz Belastbarkeit
Konstruktionsmechaniker/-in	3,5	6	EESA/ FOR	Menden, Hönne BK Siegen, BK Technik
Kosmetiker/-in	3	0	EESA	Dortmund, Paul-Ehrlich BK Duisburg, Sophie-Scholl BK
Kraftfahrzeugsmechatroniker/-in	3,5	123	EESA/ FOR	Lüdenscheid, BK für Technik Menden, Hönne BK Mathe, Physik
Kunststoff- & Kautschuktechnologe/-in	3	12	EESA/ FOR	Lüdenscheid, BK für Technik verschiedene FR

\*Quelle der Vertragszahlen: Bundesinstitut für berufliche Bildung (Erhebung: 30.09.2022). Absolutwerte werden aus Datenschutzgründen jeweils auf ein Vielfaches von 3 gerundet; der Gesamtwert kann deshalb von der Summe der Einzelwerte abweichen.



Ausbildungsberuf	Dauer	Verträge	Schulabschluss	Berufsschule & Hinweise
Land- & Baumaschinen-mechatroniker/-in	3,5	3	EESA/ FOR	Siegen, BK Technik Lüdenscheid, BK für Technik
Landwirt/-in	3	6	EESA/ FOR	Iserlohn, BK des Märkischen Kreises
Maler/-in & Lackierer/-in FR Gestaltung und Instandhaltung	3	42	ESA	Lüdenscheid, BK für Technik Iserlohn, BK des Märkischen Kreises Menden, Hönn BK schwindelfrei, Belastbarkeit
Maschinen- & Anlagenführer/-in SP Druckweiter- & Papierverarbeitung	2	0	ESA	Dortmund, Fritz-Henßler BK Bielefeld, BK Senne
Maschinen- & Anlagenführer/-in SP Metalltechnik/ Kunststofftechnik	2	123	ESA	Menden, Hönn BK Lüdenscheid, BK für Technik
Maurer/-in	3	9	ESA	Menden, Hönn BK
Mechatroniker/-in	3,5	33	FOR/FHR	Lüdenscheid, BK für Technik Hagen, BK Cuno Mathe, Physik
Mechatroniker/-in für Kältetechnik	3,5	6	FOR	Dortmund, Leopold-Hoesch BK Mathe, Physik
Mediengestalter/-in Bild & Ton	3	0	FHR/AHR	Dortmund, Robert-Bosch BK Köln, Georg-Simon-Ohm-Schule
Mediengestalter/-in Digital und Print FR Beratung & Planung	3	0	FHR/AHR	Bochum, Walter-Gropius-BK Ahaus, BK der Technik
Mediengestalter/-in Digital und Print FR Gestaltung & Technik	3	6	FHR/AHR	Hagen, BK Cuno II Dortmund, Fritz-Henßler BK
Mediengestalter/-in Digital und Print FR Printmedien	3	3	FHR/AHR	Hagen, BK Cuno II Dortmund, Fritz-Henßler BK
Medientechnologe/-in Druck	3	3	FHR/AHR	Hagen, BK Cuno II
Medizinische/-r Fachangestellte/-r	3	78	EESA/ FOR	Iserlohn, BK des Märkischen Kreises Halver, Eugen-Schmalenbach BK Mobilität
Metallbauer/-in FR Konstruktionstechnik	3,5	9	EESA/ FOR	Menden, BK Hönn Siegen, BK Technik
Oberflächenbeschichter/-in	3	9	EESA	Solingen, Technisches BK Naturwissenschaften
Orthopädietechnik-Mechaniker/-in	3	3	FOR	Essen, BK Mitte Köln, BK Humboldtstr.
Orthopädieschuhmacher/-in	3,5	3	FOR	Essen, BK Mitte Köln, BK Humboldtstraße Mobilität
Parkettleger/-in	3	0	EESA	Gelsenkirchen, Hans-Schwier BK
Personaldienstleistungs- kaufmann/ -frau	3	0	FOR/BFS/ FHR	Dortmund, Konrad-Klepping BK Hagen, Kaufmannsschule I Mobilität, Volljährigkeit

\*Quelle der Vertragszahlen: Bundesinstitut für berufliche Bildung (Erhebung: 30.09.2022). Absolutwerte werden aus Datenschutzgründen jeweils auf ein Vielfaches von 3 gerundet; der Gesamtwert kann deshalb von der Summe der Einzelwerte abweichen.

Ausbildungsberuf	Dauer	Verträge	Schulabschluss	Berufsschule & Hinweise
<b>Pferdewirt/-in</b>	3	3	EESA/ FOR	<b>Münster, Wilhelm-Emmanuel-von-Kettler BK</b> <b>Köln, BK Humboldtstraße</b> <b>Wesel, BK Wesel</b> verschiedene FR Volljährigkeit, FS, Reitabzeichen erforderlich, Arbeitszeit beachten
<b>Pharmazeutisch-kaufmännische/-r Angestellte/-r</b>	3	6	FOR	<b>Hagen, Kaufmannsschule II</b> <b>Dortmund, Robert-Bosch BK</b> Mobilität (Kreis HA, DO)
<b>Produktionsfachkraft Chemie</b>	2	0	FOR	<b>Unna, Hellweg BK</b> <b>Münster, Hans-Böckler BK</b>
<b>Produktionstechnolog/-in</b>	3	0	FOR/FHR/ AHR	<b>Köln, Hans-Böckler BK</b> <b>Olsberg, BK Olsberg</b>
<b>Raumausstatter/-in</b>	3	3	FOR/FHR/ AHR	<b>Dortmund, Fritz-Henßler BK</b> Mobilität
<b>Rolladen- &amp; Sonnenschutzmechaniker/-in</b>	3	3	EESA	<b>Gelsenkirchen, Hans-Schwier BK</b>
<b>Rechtsanwalts- &amp; Notarfachangestellte/-r</b>	3	15	FOR	<b>Halver, Eugen-Schmalenbach BK</b> <b>Hagen, BK Kaufmannsschule II</b> Mobilität, Sicherheit in Grammatik
<b>Rechtsanwaltschaftangestellte/-r</b>	3	3	FOR	<b>Halver, Eugen-Schmalenbach BK</b> <b>Hagen, BK Kaufmannsschule II</b> Mobilität, Sicherheit in Grammatik
<b>Schilder- &amp; Lichtreklamehersteller/-in</b>	3	0	FOR	<b>Dortmund, Fritz-Henßler BK</b> <b>Essen, BK Ost</b>
<b>Schornsteinfeger/-in</b>	3	3	EESA/ FOR	<b>Hagen, BK für Schornsteinfeger</b> schwindelfrei, Mathe, Physik, Kontaktfähigkeit
<b>Sozialversicherungs- fachangestellte/-r FR allgemeine Krankenversicherung</b>	3	12	FOR/FHR	<b>Hagen, Kaufmannsschule II</b> <b>Dortmund, Robert-Schumann BK</b> hohe Anforderungen
<b>Sport- &amp; Fitnesskaufmann/-frau</b>	3	9	FOR/BFS	<b>Dortmund, Konrad-Klepping BK</b> Mobilität, Volljährigkeit, Sportlichkeit
<b>Stanz- &amp; Umformmechaniker/-in</b>	3	3	EESA/ FOR	<b>Lüdenscheid, BK für Technik</b> körperliche Belastbarkeit
<b>Steinmetz/-in &amp; Steinbildhauer/-in FR Steinbildhauerarbeiten</b>	3	0	FHR/AHR	<b>Gelsenkirchen, Hans-Schwier BK</b> <b>Düsseldorf, Albrecht-Dürer BK</b>
<b>Steuerfachangestellte/-r</b>	3	36	FOR/BFS/ FHR/AHR	<b>Iserlohn, BK des Märkischen Kreises</b> Mathe, hohe Anforderungen
<b>Straßenbauer/-in</b>	3	12	ESA	<b>Menden, BK Hönne</b> <b>Siegen, BK Technik</b> körperliche Belastbarkeit
<b>Straßenwärter/-in</b>	3	6	EESA/ FOR	<b>Siegen, BK Technik</b> <b>Unna, Hellweg BK</b>

\*Quelle der Vertragszahlen: Bundesinstitut für berufliche Bildung (Erhebung: 30.09.2022). Absolutwerte werden aus Datenschutzgründen jeweils auf ein Vielfaches von 3 gerundet; der Gesamtwert kann deshalb von der Summe der Einzelwerte abweichen.

Ausbildungsberuf	Dauer	Verträge	Schulabschluss	Berufsschule & Hinweise
Stuckateur/-in	3	3	EESA	Hagen, BK Cuno II Menden, BK Hönne Mathe
Technische/-r Konfektionär/-in	3	0	FOR	Köln, Richard-Riemenschmid-Schule Mathe, räumliches Vorstellungsvermögen
Technische/-r Modellbauer/-in FR Gießerei	3,5	0	FOR	Hagen, BK Cuno
Technische/-r Produktdesigner/-in	3,5	27	FOR/FHR	Lüdenscheid, BK für Technik Iserlohn, BK des Märkischen Kreises Menden, BK Hönne verschiedene FR Mathe, räumliches Vorstellungsvermögen
Technische/-r Systemplaner/-in FR Elektrotechnische Systeme	3,5	0	FOR/FHR/AHR	Lüdenscheid, BK für Technik Recklinghausen, Max-Born BK Mobilität
Technische/-r Systemplaner/-in FR Stahl- & Metallbautechnik	3,5	0	FOR/FHR/AHR	Menden, Hönne BK Siegen, BK Technik
Technische/-r Systemplaner/-in FR Versorgungs- & Ausrüstungstechnik	3,5	0	FOR/FHR/AHR	Düsseldorf, Franz-Jürgens BK Köln, BK Hauptstraße Mobilität
Tiefbaufacharbeiter/-in	2	3	ESA	Hagen, BK Cuno II Dortmund, Fritz-Henßler BK
Tiermedizinische/-r Fachangestellte/-r	3	6	FOR/BFS	Dortmund, Robert-Schumann BK
Tierpfleger/-in FR Tierheim & Tierpension	3	3	ESA/ EESA/ FOR	Münster, Wilhelm-Emmanuel-von-Kettler BK Düsseldorf, Elly-Heuss-Knapp-Schule
Tischler/-in	3	27	EESA/ FOR	Lüdenscheid, BK für Technik Hagen, BK Cuno II Mathe
Tourismuskaufmann/-frau (Für Privat- & Geschäftsreisen)	3	0	FOR/BFS	Hagen, Kaufmannsschule I Dortmund, Robert-Schumann BK
Veranstaltungskaufmann/-frau	3	3	FOR/BFS/ FHR	Dortmund, Karl-Schiller BK Mobilität
Verfahrensmechaniker/-in für Beschichtungstechnik	3	3	EESA/ FOR	Hagen, BK Cuno II Mathe, Naturwissenschaften
Verfahrensmechaniker/-in in der Steine- & Erdenindustrie FR Asphalttechnik	3	0	EESA/ FOR	Gelsenkirchen, Hans-Schwier BK
Verfahrenstechnologe/-in Metall FR Nichteisenmetallumformung	3,5	6	FOR	Hagen, BK Cuno Menden, Hönne BK
Verfahrenstechnologe/-in Metall FR Stahlumformung	3,5	15	EESA/ FOR	Hagen, BK Cuno Menden, Hönne BK Mathe

\*Quelle der Vertragszahlen: Bundesinstitut für berufliche Bildung (Erhebung: 30.09.2022). Absolutwerte werden aus Datenschutzgründen jeweils auf ein Vielfaches von 3 gerundet; der Gesamtwert kann deshalb von der Summe der Einzelwerte abweichen.



Ausbildungsberuf	Dauer	Verträge	Schulabschluss	Berufsschule & Hinweise
Verkäufer/-in	2	117	ESA	Halver, Eugen-Schmalenbach-BK Iserlohn, BK des Märkischen Kreises
Vermessungstechniker/-in	3	0	FOR	Hagen, BK Cuno II Dortmund, Fritz-Henßler BK
Verwaltungsfachangestellte/-r FR Kirchenverwaltung	3	0	FOR/BFS	Halver, Eugen-Schmalenbach-BK Hagen, Kaufmannsschule II
Verwaltungsfachangestellte/-r FR Kommunalverwaltung	3	39	FOR/BFS	Halver, Eugen-Schmalenbach-BK Hagen, BK Kaufmannsschule II Angeboten auch beim Kreis oder der Bezirksregierung
Werkstoffprüfer/-in FR Kunststofftechnik	3,5	0	FOR	Köln, BK Kartäuserwall Naturwissenschaften
Werkstoffprüfer/-in FR Metalltechnik	3,5	18	FOR	Hagen, BK Cuno Naturwissenschaften
Werkstoffprüfer/-in FR Wärmebehandlungstechnik	3,5	3	FOR	Hagen, BK Cuno Naturwissenschaften
Werkzeugmechaniker/-in	3,5	75	FOR	Menden, Hönne BK Lüdenscheid, BK für Technik Mathe, Naturwissenschaften
Zahnmedizinische/-r Fachangestellte/-r	3	60	EESA/ FOR	Iserlohn, Bk des Märkischen Kreises Halver, Eugen-Schmalenbach BK
Zahntechniker/-in	3,5	12	FOR	Hagen, BK Cuno II
Zerspanungsmechaniker/-in	3,5	69	FOR	Lüdenscheid, BK für Technik Menden, Hönne BK Mathe, Naturwissenschaften
Zimmerer/Zimmerin	3	9	ESA/FOR	Hagen, BK Cuno II Dortmund, Fritz-Henßler BK schwindelfrei
Zweiradmechatroniker/-in FR Fahrradtechnik	3,5	3	FOR	Dortmund, Leopold-Hoesch BK
Zweiradmechatroniker/-in FR Motorradtechnik	3,5	0	FOR	Dortmund, Leopold-Hoesch BK

\*Quelle der Vertragszahlen: Bundesinstitut für berufliche Bildung (Erhebung: 30.09.2022). Absolutwerte werden aus Datenschutzgründen jeweils auf ein Vielfaches von 3 gerundet; der Gesamtwert kann deshalb von der Summe der Einzelwerte abweichen.

**Die Reha-Berufsberatung informiert, berät und fördert dich, wenn du nach dem Ende deiner Schulzeit aufgrund von gesundheitlichen Einschränkungen und sonderpädagogischem Förderbedarf Hilfe bei der beruflichen Eingliederung benötigst.**

**Wer erhält Unterstützung der Reha-Berufsberatung?**

Wir helfen dir, wenn du aufgrund der Art deiner Behinderung wesentliche Probleme hast, am Arbeitsleben teilzuhaben. Dafür musst du nicht unbedingt einen Schwerbehindertenausweis haben. Auch eine Lernbehinderung ist eine Behinderung nach §19 SGB III und bietet daher Zugang zu den besonderen Förderungen der Teilhabe.

**Wie kann mich die Reha-Berufsberatung bei der Berufsvorbereitung und Ausbildung begleiten?**

Alle Beratungs- und Förderangebote der Berufsberatung stehen auch Jugendlichen mit Behinderung zur Verfügung. Ergänzend können die Leistungen der Teilhabe am Arbeitsleben in Anspruch genommen werden, um behinderungsbedingte Barrieren abzubauen.

Solche besonderen Förderungen sind beispielsweise die Unterstützung einer Berufsausbildung oder einer beruflichen Vorbereitung durch:

- Sonderpädagogische Unterstützung bei einer Lernbehinderung
- Organisation technischer Hilfen bei einer Körperbehinderung
- Berufspsychologische Begleitung bei einer psychischen Behinderung.

Bespreche in einer persönlichen Beratung mit deinem Reha-Berufsberater oder deiner Reha-Berufsberaterin, welche Begleitung und Förderung du zum Einstieg in die Arbeitswelt benötigst.

**Kann ich mit einem Förderschulabschluss eine Ausbildung schaffen?**

Fachpraktiker-Ausbildungen erfordern einen geringeren Umfang an theoretischen Kenntnissen und sind daher auch für Jugendliche mit Lernbehinderung und Förderschulabschluss geeignet.

[www.planet-beruf.de](http://www.planet-beruf.de)

- Welche Ausbildungen gibt es?
- Welche Ausbildungswege gibt es?
- Übersicht der Ausbildungsberufe für Menschen mit Behinderung

**Gibt es besondere Lernorte für Jugendliche mit Behinderung?**

Je nach Art und Schwere der Behinderung ist ein besonderer Lernort, z.B. in einer spezialisierten Berufsschule, notwendig, um eine Ausbildung erfolgreich zu schaffen. Diese Angebote kann es wohnortnah geben oder an einem Berufsbildungswerk mit angeschlossenem Internat.

Mit deinem Reha-Berater findest du heraus, welche Bildungsangebote zu dir passen.

[www.bagbbw.de](http://www.bagbbw.de)

[www.arbeitsagentur.de](http://www.arbeitsagentur.de)

→ Menschen mit Behinderung

Sprich deine/n Berufsberater\*in in der Schulsprechstunde an oder vereinbare einen Termin unter:

0800 4 5555 00 (kostenfrei)

**KAoA-STAR – Berufliche Orientierung für schwerbehinderte Schülerinnen und Schüler**

Für Jugendliche mit Handicap ist der Einstieg in den Beruf eine besondere Herausforderung. Diese Schülerinnen und Schüler haben die Möglichkeit, die KAoA-STAR-Standardelemente zu nutzen, die sie entsprechend ihrer individuellen Bedürfnisse beim Übergang in den Beruf unterstützen.

<http://www.berufsorientierung-nrw.de>

→ Landesinitiative

→ Informationen

→ KAoA-STAR





## Handwerk im Märkischen Kreis

Das Handwerk boomt, mach mit! Hier findest du eine Übersicht der Möglichkeiten mit einer handwerklichen Ausbildung und einige Beispielberufe aus der Region.

### Elektrotechnik:

Elektroniker/-in der Fachrichtung

- Automatisierungs- & Systemtechnik
- Energie- & Gebäudetechnik
- Gebäudesystemintegration

Informationselektroniker/-in

### Fahrzeug- & Maschinentechnik:

Karosserie- & Fahrzeugbaumechaniker/-in

KFZ-Mechatroniker/-in der Fachrichtungen

- Karosserietechnik
- Motorradtechnik
- Nutzfahrzeugtechnik
- Personenkraftwagen
- System- & Hochvolttechnik

Zweiradmechatroniker/-in

### Holzhandwerk:

Holz- und Bautenschützer/-in

Parkettleger/-in

Tischler/-in

### Bau- & Ausbauhandwerk:

Ausbaufacharbeiter/-in

Bauwerksabdichter/-in

Bauzeichner/-in

Beton- u. Stahlbetonbauer/-in

Dachdecker/-in

Estrichleger/-in

Gerüstbauer/-in

Hochbaufacharbeiter/-in

Kanalbauer/-in

Maurer/-in

Ofen- u. Lüftungsbauer/-in

Schornsteinfeger/-in

Steinmetz u. Steinbildhauer/-in

Fliesen-, Platten- & Mosaikleger/-in

Straßenbauer/-in

Stuckateur/-in

Tiefbaufacharbeiter/-in

### Bekleidungs-, Textil- & Lederhandwerk:

Änderungsschneider/-in

Buchbinder/-in

Maßschneider/-in

Modist/-in

Sattler/-in

Technischer Konfektionär/-in

### Handwerk in der Schönheitsbranche:

Friseur/-in

Kosmetiker/-in



### Handwerk in der Gesundheitsbranche:

Augenoptiker/-in  
Hörakustiker/-in  
Orthopädietechnik-Mechaniker/-in  
Orthopädieschuhmacher/-in  
Zahntechniker/-in

### Sanitär- & Versorgungstechnik:

Anlagenmechaniker/-in für Sanitär-, Heizungs- & Klimatechnik (Installateur/-in)  
Mechatroniker/-in für Kältetechnik  
Mechatroniker/-in  
Rohrleitungsbauer/-in

### Farbtechnik:

Bauten- & Objektbeschichter/-in  
Bühnenmaler/-in  
Fahrzeuglackierer/-in  
Maler/-in & Lackierer/-in  
Schilder- u. Lichtreklamehersteller/-in

### Lebensmittelhandwerk:

Bäcker/-in  
Brauer/-in und Mälzer/-in  
Fachverkäufer/-in Lebensmittelhandwerk der Fachrichtungen

- Bäckerei
- Fleischerei
- Konditorei

Fleischer/-in  
Konditor/-in

### Metallhandwerk:

Behälter – & Apparatebauer/-in  
Fachkraft für Metalltechnik/-in  
Feinwerkmechaniker/-in  
Goldschmied/-in  
Konstruktionsmechaniker/-in  
Metallbauer/-in  
Oberflächenbeschichter/-in  
Zerspanungsmechaniker/-in

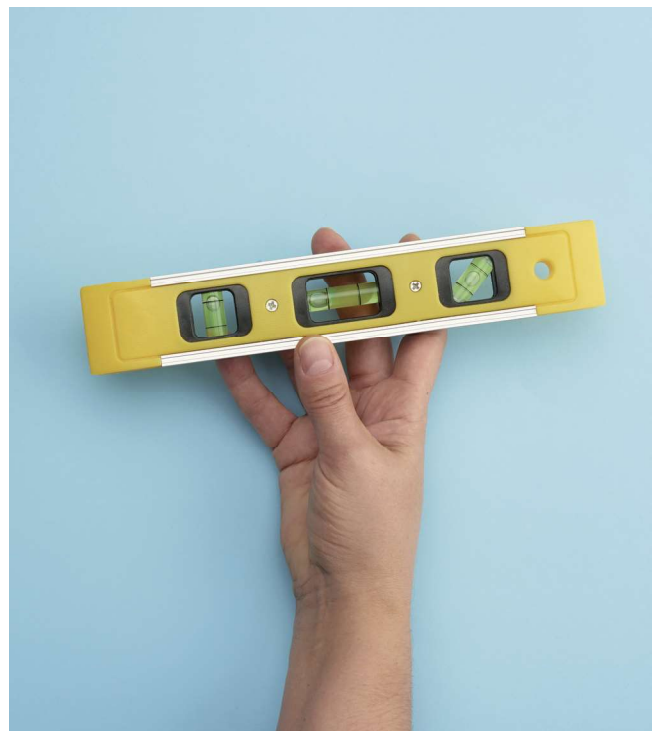
### Handwerk in sonstigen Gewerken:

Bestattungsfachkraft  
Fotograf/-in  
Fotomedienfachmann/-frau  
Mechaniker/-in für Reifen- u. Vulkanisierungstechnik  
Mediengestalter/-in Digital- u. Printmedien  
Medientechnologe/-in  
Uhrmacher/-in  
Gebäudereiniger/-in

Weitere Infos zu den Berufen findest Du im BERUFENet unter:

[www.berufenet.arbeitsagentur.de](http://www.berufenet.arbeitsagentur.de)

Quelle Grafik: Handwerkskammer Südwestfalen



## Öffentlicher Dienst - was ist das?

Unter der Bezeichnung „öffentlicher Dienst“ versteht man die Arbeit der Beamtinnen/Beamten und Angestellten in Verwaltungen und Behörden von Bund, Ländern und Kommunen. Dazu gehören zum Beispiel Berufe in Stadt- und Gemeindeverwaltungen, in Schulen und staatlichen Krankenhäusern, bei Polizei- und Sicherheitsbehörden oder bei den Agenturen für Arbeit.

Die Beschäftigten im öffentlichen Dienst sind entweder als Arbeiter/innen, als Angestellte oder als Beamte tätig.

### Welche Ausbildungsmöglichkeiten gibt es?

Wenn du eine Ausbildung im öffentlichen Dienst beginnen möchtest, hast du zwei Möglichkeiten zur Auswahl:

#### 1. Betriebliche Ausbildung

Diese entspricht der betrieblichen Berufsausbildung, die am Anfang dieser Broschüre vorgestellt wurde. Es sind z.B. folgende Ausbildungen möglich:

- Agentur für Arbeit: Fachangestellte/r für Arbeitsmarktdienstleistungen
- Straßenbauverwaltungen: Straßenwärter/in
- Behörden von Bund, Ländern und Kommunen: Verwaltungsfachangestellte/r, Gärtner/in, Fachkraft für Rohr-, Kanal- und Industrieservice usw....

Verwaltungen und Behörden legen häufig Bewerbungstermine fest. Diese sind in der Regel sehr früh - zum Teil ist schon im Spätsommer Bewerbungsschluss für das darauffolgende Jahr.

#### 2. Ausbildung für eine Beamtenlaufbahn

Bei den Beamtenlaufbahnen unterscheidet man zwischen dem technischen und dem nichttechnischen Dienst.

Für die einzelnen Laufbahnen sind unterschiedliche Schulabschlüsse vorgeschrieben: Mit einem Mittleren Schulabschluss (FOR) oder vergleichbaren Abschluss kannst du dich für den **mittleren nichttechnischen Dienst** bewerben. Folgende Laufbahnen sind zum Beispiel möglich:

- Allgemeine innere Verwaltung
- Bundeswehr (Wehrverwaltung)
- Justizvollzugsdienst
- Steuerverwaltung
- Zolldienst
- Polizei der Länder oder des Bundes.

Die Laufbahn des **mittleren technischen Dienstes** setzt in der Regel eine abgeschlossene handwerkliche oder gewerb-

lich-technische Berufsausbildung voraus, z.B. bei der Feuerwehr.

### Reform der Beamtenausbildungen

Die Bezeichnungen der Beamtenlaufbahnen werden zurzeit teilweise modernisiert (abhängig vom Bundesland). Deshalb kann es sein, dass die gängigen Bezeichnungen **einfacher, mittlerer, gehobener und höherer Dienst** bei diversen Beamtenausbildungen/Arbeitgebern ersetzt wurden bzw. noch ersetzt werden. Für deine Bewerbung prüfe die korrekte Bezeichnung auf der Internetseite des Arbeitgebers.

Beispiel:

alt: Beamter/Beamtin - Justizvollzugsdienst (mittlerer Dienst)  
neu: Beamter/Beamtin - Justizvollzugsdienst (Laufbahngruppe 1, zweites Einstiegsamt)

### Neue Bezeichnungen der Beamtenlaufbahnen in NRW:

- Laufbahngruppe 1, Erstes Einstiegsamt (alt: einfacher Dienst)
- Laufbahngruppe 1, Zweites Einstiegsamt (alt: mittlerer Dienst)
- Laufbahngruppe 2, Erstes Einstiegsamt (alt: gehobener Dienst)
- Laufbahngruppe 2, Zweites Einstiegsamt (alt: höherer Dienst)

### Wie läuft die Beamten-Ausbildung ab?

Die Ausbildung dauert zwei Jahre. Die theoretische Ausbildung findet an Verwaltungsschulen statt, die praktische Ausbildung in den jeweiligen Behörden. Im öffentlichen Dienst erhältst du Anwärterbezüge (Ausbildungsvergütung). Die Ausbildung schließt mit der Laufbahnprüfung ab.

Auf den folgenden Seiten sind Behörden aufgelistet, die Beamtenausbildungen im mittleren Dienst anbieten.

Für den **gehobenen Dienst** benötigt man die Fachhochschulreife oder einen als gleichwertig anerkannten Bildungsstand. Detaillierte Informationen zum gehobenen Dienst und dessen Ausbildungsmöglichkeiten findest Du in der Broschüre „Ausbildung, Studium, Beruf“.

Für den **höheren Dienst** ist ein abgeschlossenes Hochschulstudium (Master oder vergleichbarer Abschluss) erforderlich.

Für die Zulassung zur Beamtenausbildung musst du an einem Auswahlverfahren teilnehmen. Dafür gibt es feste Anmeldetermine. Nähere Informationen bekommst du bei den jeweiligen Behörden und bei der Berufsberatung.

Ausführliche Informationen über viele Ausbildungen in der Bundesverwaltung findest du in fünf Sprachen unter:  
**[www.wir-sind-bund.de](http://www.wir-sind-bund.de)**.

# Der öffentliche Dienst - ein kleiner Überblick

## Angestellte/r und Arbeiter/in

Hier gibt es grundsätzlich keine fest vorgeschriebenen Schulabschlüsse.

Allerdings geben Behörden oft bestimmte Schulabschlüsse in den Stellenausschreibungen vor.

### Ausbildung als

- Gärtner/in
- Straßenwärter/in

- Vermessungstechniker/in
- Bauzeichner/in
- Verwaltungsfachangestellte/r
- Medizinische/r Fachangestellte/r
- Mediengestalter/in
- Fachinformatiker/in
- Sachbearbeiter/in
- Notfallsanitäter/in
- Fachangestellte/r Arbeitsmarktdienstleistungen

### Ausbildungen gerne ab FHR oder AHR

- Geomatiker/in
- Fachinformatiker/in
- Vermessungstechniker/in

### Duales Studium

- Bachelor of Laws
- Bachelor of Science
- Bachelor of Arts

### Direkteinstieg als

- Ingenieur/in
- Geoinformatiker/in
- Projektkoordinator/in
- Bauingenieur/in
- Kulturmanager/in
- Jurist/in
- Lehrer/in

## Hauptschulabschluss

## Mittlerer Schulabschluss (FOR)

## Fachhochschulreife (FHR) Abitur (AHR)

## Master Staatsexamen

## Beamte/innen

### Einfacher Dienst (A2 - A5/A6)

Laufbahngruppe 1, 1. Einstiegsamt

- Justizwachtmeister/in
- Postbetriebsassistent/in
- Gefreiter
- Unteroffizier

Außer bei Justiz und Bundeswehr kaum noch angeboten.

### Mittlerer Dienst (A6 - A9)

Laufbahngruppe 1, 2. Einstiegsamt

- Justizobersekretär/in
- Erste/r Justizhauptwachtmeister/in
- Stabsunteroffizier
- Feldwebel
- Verwaltungswirt/in
- Brandmeister/in
- Polizeimeister/in

### Gehobener Dienst (A9 - A13)

Laufbahngruppe 2, 1. Einstiegsamt

#### Duales Studium

- Amtsinspektor/in
- Zollinspektor/in
- Steuerinspektor/in
- Regierungsinspektor/in
- Polizeikommissar/in
- Stabsfeldwebel

### Höherer Dienst (A13 - A16, B)

Laufbahngruppe 2, 2. Einstiegsamt

#### Direkteinstieg als

- Lehrer/in
- Richter/in
- Konsul/in
- Major/in
- Stabsarzt/ärztin



## Ausbildung in der mittleren und gehobenen Beamtenlaufbahn - Angebote im Märkischen Kreis

### **Beamter/Beamtin - Finanzverwaltung (mittlerer und gehobener Dienst)**

#### **Finanzamt Iserlohn und Finanzamt Lüdenschied**

##### **Oberfinanzverwaltung NRW**

Ausbildungs-Team

Telefon: 0251 9341730

E-Mail: [Ausbildung.Finanzamt@fv.nrw.de](mailto:Ausbildung.Finanzamt@fv.nrw.de)

Web: [www.die-zukunft-steuern.nrw](http://www.die-zukunft-steuern.nrw)

**Ausbildung zur/zum Finanzwirt/in**

**Studium zur/zum Diplom-Finanzwirt/in**

### **Beamter/Beamtin - Kommunalverwaltung (mittlerer Dienst)**

#### **Stadt Menden**

Team Personal

Frau Sandra Krause

Neumarkt 5, 58706 Menden

Telefon: 02373 903-1348

E-Mail: [s.krause@menden.de](mailto:s.krause@menden.de)

Web: [www.menden.de](http://www.menden.de)

**Einstellung als Stadtsekretäranwärter/in  
(Verwaltungswirt/in)**

### **Beamter/Beamtin - Kommunalverwaltung (gehobener Dienst)**

#### **Stadt Iserlohn**

Abteilung Personalmanagement

Frau Carmen Malkus

Schillerplatz 7, 58636 Iserlohn

Telefon: 02371 217-1222

E-Mail: [carmen.malkus@iserlohn.de](mailto:carmen.malkus@iserlohn.de)

Web: [www.bcm.iserlohn.de](http://www.bcm.iserlohn.de)

**Einstellung als Stadtinspektorenanwärter/in  
(Bachelor of Laws)**

**Einstellung als Verwaltungsinformatiker/in  
(Bachelor of Arts)**

#### **Stadt Menden**

Team Personal

Frau Sandra Krause

Neumarkt 5, 58706 Menden

Telefon: 02373 903-1348

E-Mail: [s.krause@menden.de](mailto:s.krause@menden.de)

Web: [www.menden.de](http://www.menden.de)

**Einstellung als Stadtinspektorenanwärter/in  
(Bachelor of Laws)**

#### **Stadt Lüdenschied**

Ausbildungsleitung

Frau Sandra Haarmann

Rathausplatz 2b, 58507 Lüdenschied

Telefon: 02351 17-1202

E-Mail: [Sandra.Haarmann@luedenschied.de](mailto:Sandra.Haarmann@luedenschied.de)

Web: [www.luedentscheiddich.de](http://www.luedentscheiddich.de)

**Einstellung als Stadtinspektorenanwärter/in  
(Bachelor of Laws)**

**Einstellung als Verwaltungsinformatiker/in  
(Bachelor of Arts)**

#### **Stadt Plettenberg**

Sachgebiet Personal

Herr Dirk Hester

Grünestraße 12, 58840 Plettenberg

Telefon: 02391 923-127

E-Mail: [personalwesen@plettenberg.de](mailto:personalwesen@plettenberg.de)

Web: [www.notfallseite.sit.nrw/plettenberg](http://www.notfallseite.sit.nrw/plettenberg)

**Einstellung als Stadtinspektorenanwärter/in  
(Bachelor of Laws)**

#### **Märkischer Kreis**

Fachdienst Personal

Frau Pauline Neubauer

Heedfelder Str. 45, 58509 Lüdenschied

Telefon: 02351 966-6207

E-Mail: [p.neubauer@maerkischer-kreis.de](mailto:p.neubauer@maerkischer-kreis.de)

Web: [www.maerkischer-kreis.org](http://www.maerkischer-kreis.org)

**Einstellung als Kreisinspektorenanwärter/in  
(Bachelor of Laws)**

Bitte informiere dich regelmäßig über das Ausbildungsangebot (duale Ausbildung und Beamtenausbildung) sowie über das jeweilige Bewerbungsverfahren der aufgeführten und weiteren Behörden im Märkischen Kreis.

## Deine Karriere bei der Bundesagentur für Arbeit

Du möchtest einen Beruf mit Zukunft? Bewirb dich jetzt!

Abwechslungsreiche Aufgaben mit spannenden Eindrücken warten auf dich. Ob in der Arbeitsvermittlung, Ausbildungsberatung oder IT - wir freuen uns auf dich!

### Unser Ausbildungsangebot:

- **Fachangestellte/r für Arbeitsmarktdienstleistungen**

Als Kommunikationsprofi berätst und hilfst du unseren Kundinnen und Kunden, bearbeitest Anträge und hast dabei stets die gesetzlichen Vorschriften im Blick.

Starte jetzt dein Studium bei der Bundesagentur für Arbeit (BA). Du hast die Wahl: Ein dualer Studiengang an unserer eigenen Hochschule oder ein praxisintegriertes Förderstudium an einer Hochschule deiner Wahl. Egal wofür du dich entscheidest, wir freuen uns auf dich!

### Unser Studienangebot:

- **Studium Arbeitsmarktmanagement**

Wir machen dich fit in Theorie und Praxis: Neben deinem Studium steigst du gleichzeitig in den Job bei der Agentur ein. Der duale Studiengang "Arbeitsmarktmanagement" macht es möglich.

- **Studium Beratung für Bildung, Beruf und Beschäftigung**

Starte jetzt als Experte oder Expertin durch. Ob Berufswahl, Weiterbildung oder Leistungsansprüche: Mit unserem dualen Studium bist du fit für alle Fragen rund um unser vielfältiges Angebot.

Weitere Infos findest du unter:

[www.arbeitsagentur.de/bakarriere](http://www.arbeitsagentur.de/bakarriere)



# Kompetenzen für die Ausbildung

Von dir wird nicht immer erwartet, dass du alle Kompetenzbereiche erfüllst. Aber es ist wichtig, dass du aufmerksam die Stellenausschreibung durchliest, um zu wissen, auf welche Fähigkeiten der Arbeitgeber Wert legt.

Informiere dich auch ausführlich über deinen Wunschberuf. BERUFENET hilft dir dabei!  
[www.berufenet.arbeitsagentur.de](http://www.berufenet.arbeitsagentur.de)

## Fachliche Kompetenzen

### 1. Du beherrschst die deutsche Sprache

Du solltest gesprochene oder geschriebene mittelschwere Sachverhalte verstehen.

Du kannst klar formulieren und einfache Texte fehlerfrei schreiben.

### 2. Du beherrschst einfache Rechentechniken

- Vier Grundrechenarten: Addition, Subtraktion, Multiplikation und Division
- Rechnen mit Dezimalzahlen und Brüchen
- Umgang mit Maßeinheiten
- Dreisatz, Prozentrechnen
- Flächen-, Volumen- und Masseberechnungen
- Grundlagen der Geometrie
- Textaufgaben begreifen und lösen
- Anwendung der wichtigsten Formeln
- Umgang mit Taschenrechnern

### 3. Du hast naturwissenschaftliche Kenntnisse

Grundkenntnisse in Physik, Chemie, Biologie und Informatik helfen, moderne Technik zu verstehen.

### 4. Du kennst wirtschaftliche Zusammenhänge

Du weißt, was eine soziale Marktwirtschaft ist und wie sie funktioniert.

### 5. Du kannst Englisch

Du solltest dich auf Englisch unterhalten und einen Brief schreiben können.

### 6. Du kennst dich mit dem Computer aus

Du solltest dich zum Beispiel mit Word auskennen und dich im Internet sicher bewegen können.

## Soziale Kompetenzen

### 1. Du solltest teamfähig sein

In der Firma bist du Teamplayer. Hier arbeiten alle zusammen und unterstützen sich gegenseitig.

### 2. Freundlichkeit ist angesagt

"Guten Morgen", "Auf Wiedersehen", "Danke" und "Bitte" sollten selbstverständlich sein.

### 3. Nimm Kritik an

Behalte einen klaren Kopf bei Auseinandersetzungen.

Sage deine Meinung, ohne andere zu verletzen.

Wenn du kritisiert wirst, höre aufmerksam zu. Kritik soll dich nicht kränken, sondern dir helfen, etwas besser zu machen.

### 4. Du akzeptierst alle Menschen

Du tolerierst andere Weltanschauungen, Kulturen und Religionen. Du nimmst die Menschen an, so, wie sie sind.

## Persönliche Kompetenzen

### 1. Auf dich kann man sich verlassen

Versprechen halten, pünktlich sein und Termine einhalten ist für dich selbstverständlich.

### 2. Du gibst alles

Du bist bereit, für deine Ziele zu arbeiten und lernst gerne. Auch in schwierigen Situationen behältst du die Nerven und denkst nach, bevor du handelst.

### 3. Du nimmst deine Arbeit ernst

Du arbeitest sorgfältig und genau.

### 4. Du bist voll bei der Sache

Du konzentrierst dich gut auf eine Sache - auch länger als 10 Minuten - und lässt dich nicht ablenken.

### 5. Du übernimmst Verantwortung

Du stehst für Misserfolge und Fehler ein. Unangenehmes, Lästiges oder die Verantwortung schiebst du nicht auf andere ab.

### 6. Denk mit

Bringe eigene Ideen ein, den Arbeitsplatz besser zu organisieren. Du bist bereit, dich auch in andere Aufgabenbereiche aktiv einzubringen.



## Bewerbungskompass

Um dir bei der Erstellung deiner Bewerbungsunterlagen zu helfen, haben Fachkräfte aus der Berufsberatung und dem BiZ die Broschüre **"Ausbildungsplatzsuche - Tipps für meine perfekte Bewerbung"** erarbeitet.

Sicher habt ihr in der Schule schon das Thema „Bewerbung“ durchgenommen, vielleicht auch schon Lebensläufe und Bewerbungen geschrieben. Aber reicht dein Wissen aus, um eine gute Bewerbung zu erstellen? Oder hast du noch offene Fragen und bist dir unsicher?

Wir möchten dir mit unserer Broschüre Antworten, Anregungen, Hinweise und auch jede Menge Beispiele rund um das Thema Bewerbung und Vorstellungsgespräch geben.

Aller Anfang ist schwer – deswegen haben wir auch Vorschläge für Einleitungssätze im Anschreiben, aber auch für die Gestaltung des Deckblattes und des Lebenslaufes zusammengestellt.

Unsere Bewerbungsbeispiele sind Vorschläge und Ideen, die dich motivieren sollen, deine ganz persönliche Bewerbung zu erstellen.

**Bewerbungen kannst du übrigens auch im BiZ am Bewerbungs-PC erstellen. Hier geben dir Expertinnen und Experten persönlich Tipps.**

**Brauchst du intensive Unterstützung?**

**Nehme Kontakt mit deiner Berufsberatung auf.**

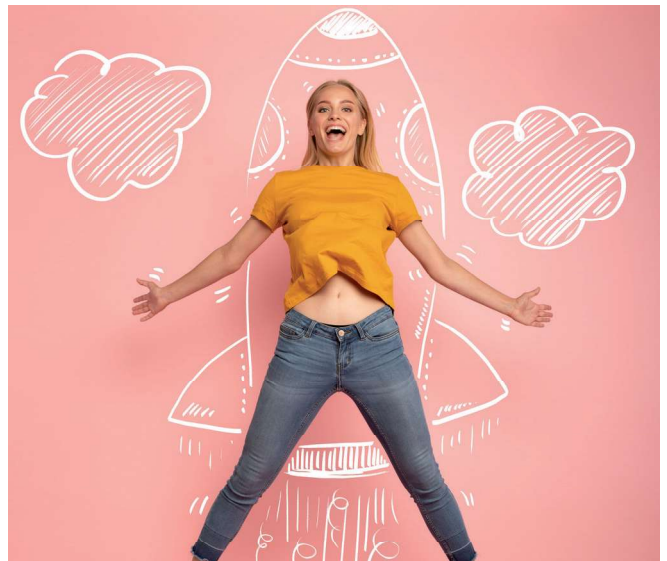
### Musterbewerbung

Eine Musterbewerbung findest du auch auf der folgenden Seite.

Noch ein paar Hinweise zu diesem Muster:

In den Lebenslauf gehören Name, Adresse, Telefonnummer, E-Mail-Adresse, Geburtsdatum und -ort. Wenn du bereits Kinder hast oder verheiratet bist, dann sollten Familienstand und Kinder angegeben werden, ansonsten solltest du es weglassen.

Name und Beruf der Eltern, Geschwister, Religionszugehörigkeit und Staatsangehörigkeit brauchst du nicht anzugeben.



### Checkliste für deine Bewerbung

In der Broschüre findest du eine Checkliste für deine Bewerbung.

Bevor du deine erste Bewerbung schreibst, fülle diese aus. Dann wird das Formulieren des Anschreibens viel leichter.

Im Bewerbungskompass findest du auch ein Muster, wie man anhand der Checkliste die Bewerbung schreibt.

Hast du Interesse an der Broschüre?

Dann hole dir dein kostenloses Exemplar im BiZ oder in der Berufsberatung ab. Gerne schicken wir dir auch ein Exemplar zu, schreibe einfach eine Mail ans BiZ oder rufe uns an. **iserlohn.biz@arbeitsagentur.de**

Die ausführlichen Kontaktdaten findest du auf der vorletzten Seite!

Linkbox	
<b>Musterbewerbungen</b>	<a href="http://www.bewerbung-rheine.de">www.bewerbung-rheine.de</a>
<b>Abi-Bewerbungsbox</b>	<a href="https://abi.de/bewerbung">https://abi.de/bewerbung</a>
<b>Planet-Beruf</b>	<a href="https://planet-beruf.de">https://planet-beruf.de</a>

**Eva Mustermann**

Musterstr. 2  
12345 Musterstadt  
01235 56789  
Evamustermann@mail.de

Eva Mustermann, Musterstr. 2, 12345 Musterstadt

Firma Landschaftsbau  
Herrn Bernd Beispiel  
Beispielstraße 20  
12345 Beispielstadt

04. März 20JJ

## **Bewerbung um einen Ausbildungsplatz als Gärtner, Fachrichtung Garten- und Landschaftsbau zum 01.08.20JJ**

Sehr geehrter Herr Beispiel,

auf Ihrer Homepage suchen Sie einen engagierten Auszubildenden, der handwerklich geschickt ist und gerne im Freien arbeitet. All diese Voraussetzungen bringe ich mit.

Während meines dreiwöchigen Praktikums in der Gärtnerei Blum habe ich erste Einblicke in die Tätigkeiten eines Gärtners bekommen. Besonders gefallen haben mir das Bepflanzen und Pflegen von Privatgärten. Meine körperliche Belastbarkeit konnte ich bei Pflasterarbeiten unter Beweis stellen.

In meiner Freizeit helfe ich meinen Eltern im Garten. Gemeinsam haben wir ein Gartenhaus gebaut, eine Hecke gepflanzt und einen Zaun gesetzt. Dabei habe ich gemerkt, wie viel Spaß mir diese Arbeit macht und mich entschlossen, diesen Beruf zu erlernen.

Für Ihren Betrieb habe ich mich entschieden, weil Sie alle Arbeiten im Garten- und Landschaftsbau anbieten.

Zurzeit besuche ich die Jahn-Schule in Musterstadt, die ich im Sommer nächsten Jahres mit dem Erweiterten Ersten Schulabschluss verlassen werde.

Gerne biete ich Ihnen an, ein Praktikum in Ihrem Unternehmen zu absolvieren, um Sie von meiner Motivation und meinen Fähigkeiten zu überzeugen.

Auf eine Einladung zu einem persönlichen Gespräch freue ich mich sehr.

Mit freundlichen Grüßen

**Eva Mustermann**

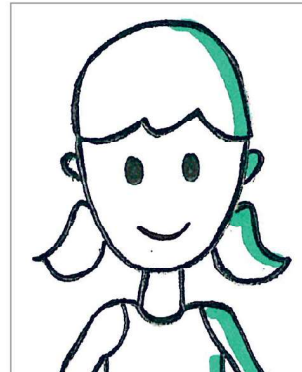
## Eva Mustermann

Musterstr. 2  
12345 Musterstadt  
01235 56789  
Evamustermann@mail.de

### Lebenslauf

#### Angaben zur Person

Geboren: 01.01.20JJ in Musterstadt  
Staatsangehörigkeit: deutsch



#### Schulbildung

09.20JJ – 08.20JJ  
Jahn-Schule, Musterstadt  
**Erweiterter Erster Schulabschluss**  
(bisher Hauptschulabschluss nach Klasse 10)

- Garten-AG
- Workshop Englisch
- Hausaufgabenbetreuung für Schüler der Klasse 5
- Pate für Klasse 5

#### Praktikum

04.20JJ – 04.20JJ  
**Gärtnerin - Garten- und Landschaftsbau**  
(Dreiwöchiges Schülerpraktikum )  
Gärtnerei Blum, Musterstadt

#### Persönliche Fähigkeiten und Kompetenzen

Computer: Grundkenntnisse Microsoft Word und Excel  
Sprachen: Gute Englischkenntnisse  
Hobbys: Gartenarbeit, Handball, Schwimmen  
Mobilität: Führerschein Kl. B (voraussichtlich Sommer 20JJ)

Musterstadt, 04. März 20JJ

*Eva Mustermann*

## Berufsschulpflicht in Nordrhein-Westfalen

In Nordrhein-Westfalen ist es gesetzlich geregelt, wann und wie lange du zur Schule gehen musst.

### 1. Vollzeitschulpflicht in der Sekundarstufe I

Alle Jugendlichen sind verpflichtet, 10 Jahre in die Vollzeitschule zu gehen. Der Regelfall ist, dass du erst vier Jahre zur Grundschule und dann sechs Jahre z.B. auf eine Realschule oder Gesamtschule gehst.

#### Die Vollzeitschulpflicht endet früher:

- Wenn du ein Gymnasium besuchst, das dich in acht Jahren zum Abitur führt. Dann endet die Schulpflicht bereits nach der 9. Klasse.
- Wenn du deinen Schulabschluss schneller als in 10 Jahren schaffst, weil du eine Klasse übersprungen hast.
- Wenn du nach der 9. Klasse eine Berufsausbildung startest und stattdessen zur Berufsschule gehst.

Du hast konkrete Fragen zur Schulpflicht? Frage deine Lehrerinnen und Lehrer, die können dir weiterhelfen. Deine Beratungskraft kannst du ebenfalls nach Tipps & Infos fragen.

### 2. Berufsschulpflicht (Schulpflicht in der Sekundarstufe II)

Wenn du die Vollzeitschulpflicht in der Sekundarstufe I erfüllt hast, musst du allerdings weiter zur Schule gehen. Das nennt sich umgangssprachlich Berufsschulpflicht.

Diese Berufsschulpflicht dauert grundsätzlich bis zum Ende des Schuljahres, in dem du 18 Jahre alt wirst.

#### Beispiel:

Schulbeginn am 01.08.2024.

Du wirst am 02.09.2024 18 Jahre alt.

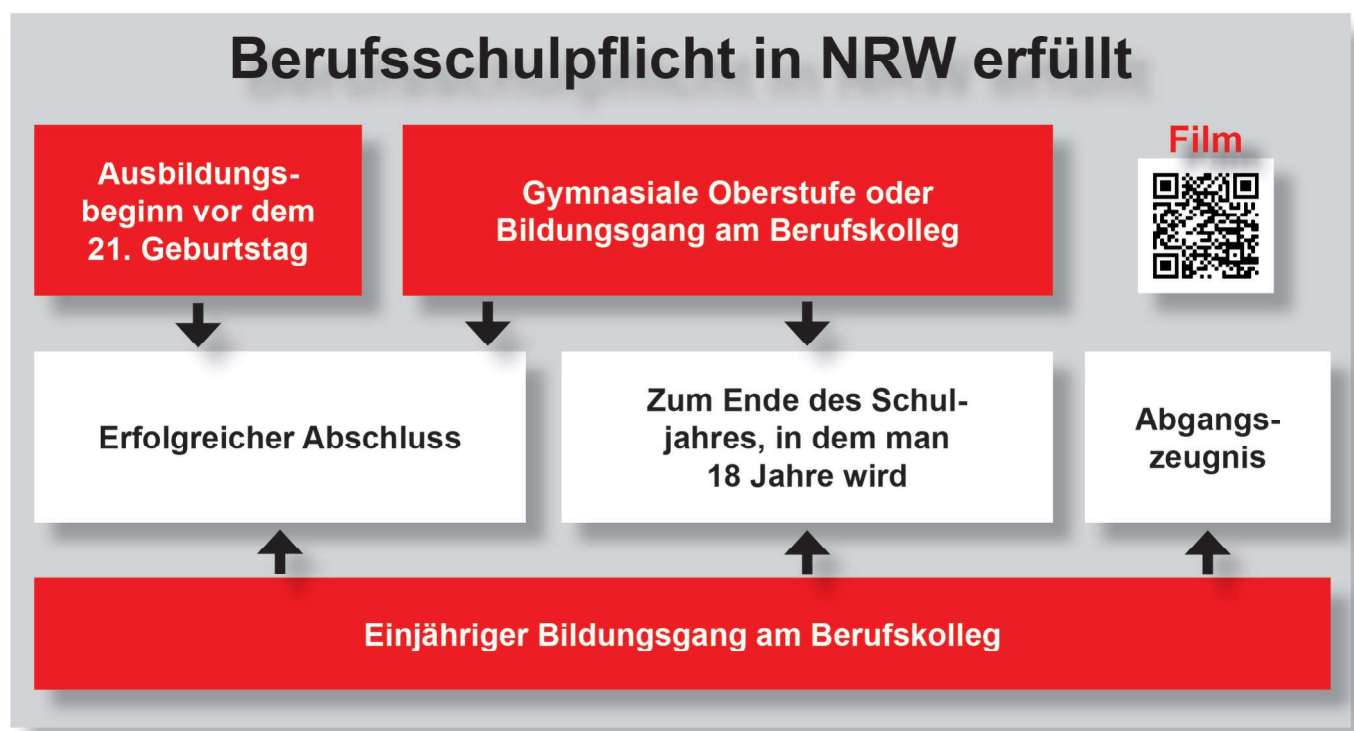
Dann musst du bis zum Ende des Schuljahres, also Juli 2025 zur Schule gehen.

Die Berufsschulpflicht endet mit dem Abschlusszeugnis der Berufsschule oder einer Schule der Sekundarstufe II.

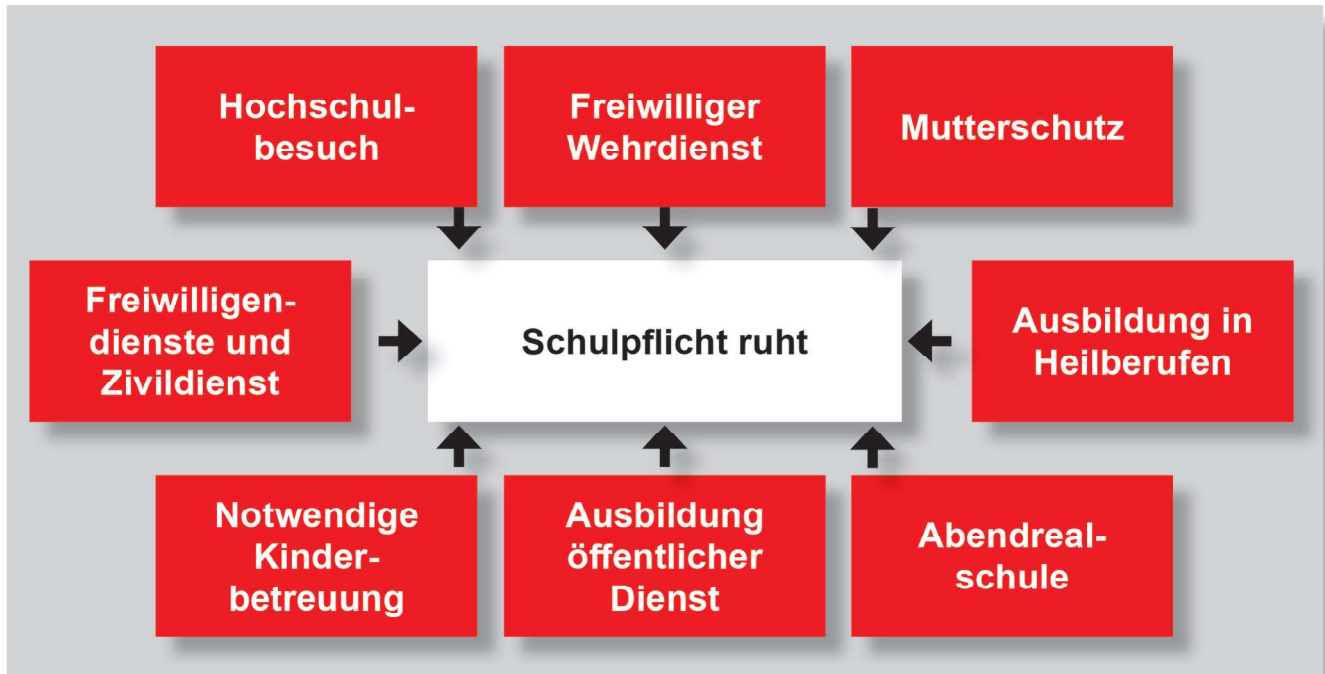
Aber auch hier gibt es verschiedene Regeln und Ausnahmen. Diese findest du in der untenstehenden Grafik.

Schaue dir gerne unseren Film zur Schulpflicht in der Sekundarstufe II an:

[www.film-schulpflicht.ba-trainingscenter.de](http://www.film-schulpflicht.ba-trainingscenter.de).







### Schulpflicht ruht

Es gibt auch Ausnahmen für das Ruhen der Schulpflicht. Die häufigsten Gründe findest du in der Grafik.

Ruhen der Schulpflicht bedeutet: Solange ein triftiger Grund besteht, musst du nicht zur Schule gehen.

Fällt dieser Grund weg, gelten wieder die normalen Regeln für die Schulpflicht.

Lasse dich von deinen Lehrerinnen und Lehrern beraten, wie es in deinem konkreten Fall aussieht. Die Schule ist auch für die Überwachung der Schulpflicht verantwortlich.

Auch deine Berufsberaterin oder dein Berufsberater kannst du nach Tipps und Infos fragen.

Kontakte / Informationen	
<b>Bezirksregierung Arnsberg</b> <a href="http://www.bra.nrw.de">www.bra.nrw.de</a>  > Schule und Bildung > Schulrecht, Schulorganisation > Schulpflicht, Ruhen der Schulpflicht, Beurlaubung/Befreiung in Sonderfällen	Zuständig für  • die Überwachung der Schulpflicht  • Beratung  • Ausnahmegenehmigungen
<b>Schulgesetz des Landes NRW</b> <b>Gesetzesgrundlagen</b> <a href="http://www.bass.schul-welt.de">www.bass.schul-welt.de</a>	Schulpflicht wird in den §§ 37-41 des Schulgesetzes NRW geregelt.

## Schulische Berufsausbildung

Auf den folgenden Seiten kannst du dich darüber informieren, welche schulischen Ausbildungsberufe du in deiner Region erlernen kannst, wo sich die jeweiligen Schulen befinden, welche Voraussetzungen notwendig sind, wie lange die Ausbildung dauert und welchen Abschluss du erwirbst.

Für viele schulische Ausbildungen musst du dich mindestens ein Jahr vor Beginn der Berufsausbildung bewerben. Außerdem kann es sein, dass du vor Schulbeginn noch ein Praktikum absolvieren musst. Daher solltest du dich frühzeitig bei der Schule über die genauen Voraussetzungen informieren.

Wenn du dich für eine schulische Ausbildung interessierst, bei der die Schulplätze sehr begehrt sind, informiere dich auch über vergleichbare Berufsausbildungen. Zu den einzelnen Berufen kannst du dich auch unter **[www.planet-beruf.de](http://www.planet-beruf.de)** informieren. Dort findest du alle „Berufe von A bis Z“, welche durch Videos und Informationen vorgestellt werden.

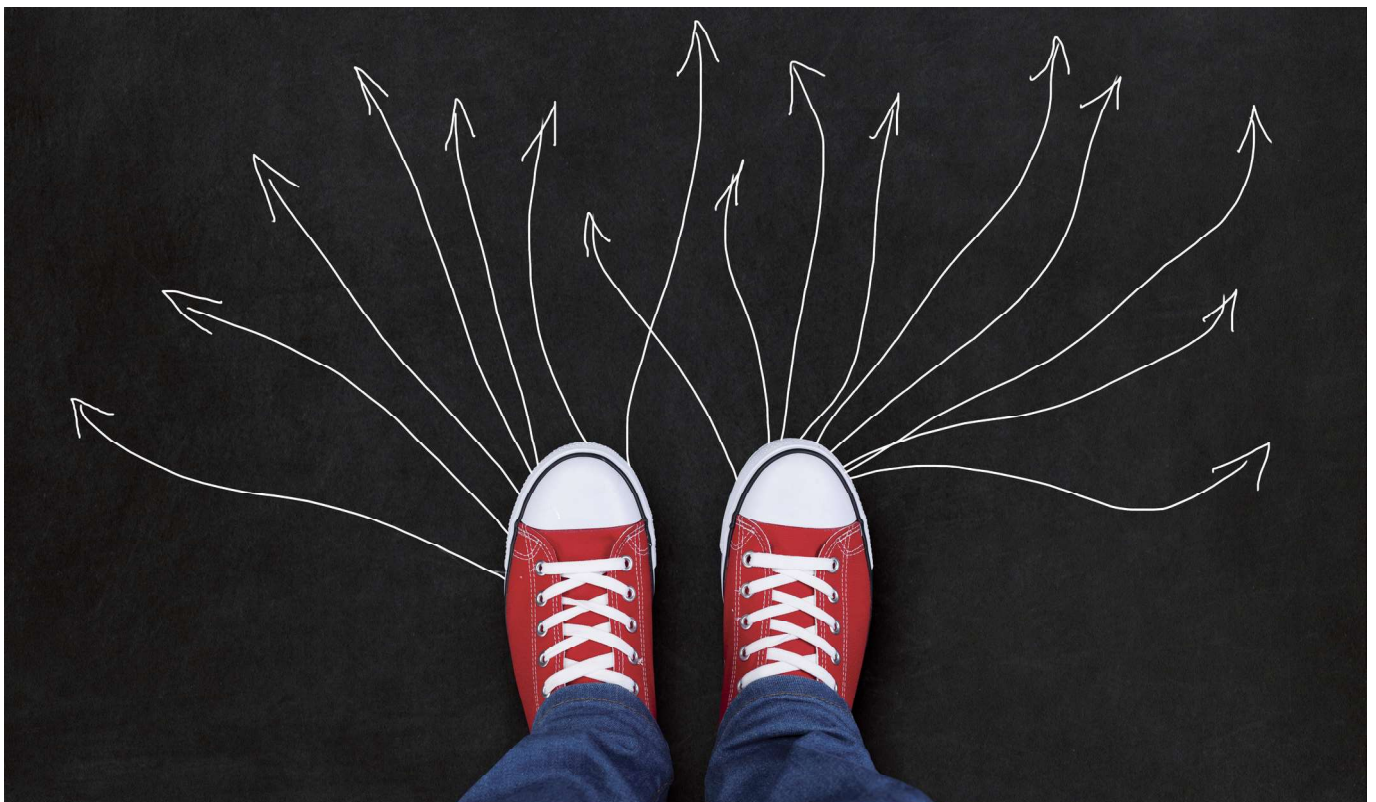
Weitere Informationen zu Berufen findest du im **BERUFENET** der Bundesagentur für Arbeit unter **[www.arbeitsagentur.de/berufenet](http://www.arbeitsagentur.de/berufenet)**. Dort sind alle Ausbildungsberufe, auch mit Bildern und Filmen, ausführlich beschrieben.

**Hinweis:** Die Ausbildung an öffentlichen Schulen ist kostenfrei, allerdings musst du mit Kosten für Lernmittel sowie mit Aufnahme- und Prüfungsgebühren rechnen. Private Schulen können zusätzlich Lehrgangsgebühren erheben.

Eventuell kannst du aber während deiner schulischen Ausbildung auch finanzielle Hilfen nach dem Bundesausbildungsförderungsgesetz (BAföG) erhalten. Informationen darüber findest du im Internet unter **[www.bafög.de](http://www.bafög.de)**.

Für schulische Ausbildungsplätze, die an den Berufskollegs angeboten werden, erfolgt die **Anmeldung** in der Regel über **[www.schueleranmeldung.de](http://www.schueleranmeldung.de)**.

Es gibt jedoch auch Ausnahmen. Bitte erkundige dich frühzeitig über das Anmeldeverfahren des jeweiligen Berufskollegs, an dem du dich für eine schulische Berufsausbildung anmelden möchtest.



## Assistent/-in für Ernährung und Versorgung - Service

### Voraussetzungen

- Erster Schulabschluss (ESA)

### Dauer

- 2 Jahre

### Abschluss

- Staatlich geprüfte/r Assistent/in für Ernährung und Versorgung, Schwerpunkt Service **und**
- Erweiterter Erster Schulabschluss (EESA) **oder**
- Mittlerer Schulabschluss (FOR)
- Berechtigung zum Besuch der gymnasialen Oberstufe bei entsprechenden Leistungen und Kursen möglich

### Adressen

**Gertrud-Bäumer-Berufskolleg  
des Märkischen Kreises  
in Lüdenscheid und Plettenberg**  
Raithelplatz 5, 58509 Lüdenscheid  
Telefon: 02351 966-3200  
E-Mail: GBBKLued@maerkischer-kreis.de  
Web: www.gbbk-mk.de

**Gertrud-Bäumer-Berufskolleg  
des Märkischen Kreises  
in Lüdenscheid und Plettenberg**  
Schulstr. 5, 58840 Plettenberg  
Telefon: 02351 966-3250  
E-Mail: GBBKPlett@maerkischer-kreis.de  
Web: www.gbbk-mk.de

## Bekleidungstechnische/-r Assistent/-in (Berufskolleg)

### Voraussetzungen

- Mittlerer Schulabschluss (FOR) **oder**
- Berechtigung zum Besuch der gymnasialen Oberstufe

### Dauer

- 3 Jahre

### Abschluss

- Staatlich geprüfte/r Bekleidungstechnische/r Assistent/in **und**
- Fachhochschulreife möglich

### Adressen

**Hönne-Berufskolleg des  
Märkischen Kreises in Menden**  
Werler Str. 4, 58706 Menden  
Telefon: 02351 966- 3300  
E-Mail: office@hoenne-Berufskolleg.de  
Web: www.hoenne-berufskolleg.de

## Ergotherapeut/-in

### Voraussetzungen

- Mittlerer Schulabschluss (FOR) **oder**
- Erster Schulabschluss (ESA) und abgeschlossene mindestens zweijährige Berufsausbildung
- gesundheitliche Eignung

### Dauer

- 3 Jahre

### Abschluss

- Staatlich geprüfte/r Ergotherapeut/in

### Bemerkung

Das Land Nordrhein-Westfalen übernimmt ab sofort das an der jeweiligen Ausbildungsstätte erhobene Schulgeld zu 100 Prozent

### Adressen

#### maxQ. im bfw – Unternehmen für Bildung Schule für Ergotherapie

Leopoldstraße 10, 44147 Dortmund

Telefon: 0231 987794-30

E-Mail: ergotherapie.dortmund@maxq.net

Web: www.maxq.net

#### Ludwig Fresenius Schulen Dortmund

Hainallee 91, 44139 Dortmund

Telefon: 0231 557207-0

E-Mail: dortmund@ludwig-fresenius.de

Web: www.ludwig-fresenius.de

#### Bildungsakademie für Therapieberufe

Zum Schulzentrum 1, 59909 Bestwig

Telefon: 02904 808-451

E-Mail: info.bildungsakademie@smmp.de

Web: www.bildungsakademie-bestwig.de

## Erzieher/-in (Berufskolleg)

### Voraussetzungen

- Erweitertes Führungszeugnis
- Das Bestehen der Prüfung zum Erwerb beruflicher Kenntnisse und Fachhochschulreife in Bildungsgängen am Berufskolleg im Berufsfeld Sozialwesen
- Hochschulzugangsberechtigung (AHR oder volle FHR) und Nachweis von mind. 6 Wochen **einschlägiger** beruflicher Tätigkeit in Vollzeit. Auch FSJ oder BFD möglich.
- Mittlerer Schulabschluss (FOR) und **einschlägige** mind. zweijährige Berufsausbildung (z.B. Kinderpfleger/in, Sozialassistent/in, Sozialassistent/in - Schwerpunkt Heilerziehung) **oder** Mittlerer Schulabschluss (FOR) und nicht einschlägige Berufsausbildung und Nachweis von mind. 6 Wochen **einschlägiger** beruflicher Tätigkeit in Vollzeit. Auch als Freiwilliges Soziales Jahr (FSJ), Bundesfreiwilligendienst (BFD) **oder** Mittlerer Schulabschluss (FOR) und **einschlägige** Berufstätigkeit von 5 Jahren möglich
- Studierende, die sich in einem Berufsausbildungsverhältnis befinden, wenn der Unterricht in den beteiligten Bildungsgängen inhaltlich verknüpft wird

### Dauer

- 4 Jahre - Berufsabschluss und Abitur
- ca. 3 Jahre - Berufsabschluss und Fachhochschulreife (2400 Unterrichtsstunden und 1200 Praxisstunden)

### Abschluss

- Staatlich anerkannte/r Erzieher/in **und**
- Die Möglichkeit des Erwerbs der Fachhochschulreife im Bildungsgang der Fachschule oder der allgemeinen Hochschulreife

### Bemerkung

Die 3-jährige Ausbildung kann auch in einer **praxisintegrierten Ausbildungsform (PIA)** angeboten werden. Schulbesuch und praktische Ausbildung bei einem Praktikumsgeber wechseln sich laufend ab. Dieser zahlt eine Ausbildungsvergütung. Zum Bewerbungsverfahren erkundige dich bei den Schulen.

### Adressen

#### Berufskolleg des Märkischen Kreises In Iserlohn

Hansaallee 19, 58636 Iserlohn

Telefon: 02351 966-3500

E-Mail: bkiserlohn@maerkischer-kreis.de

Web: www.berufskolleg-iserlohn.de

Bildungsgang:

- 3-jährig (Fachhochschulreife und Berufsabschluss)



**Friederike-Fliedner-Berufskolleg**

Brüderstraße 20, 58636 Iserlohn

Telefon: 02371 1599-0

E-Mail: [info@friederike-fliedner-berufskolleg.de](mailto:info@friederike-fliedner-berufskolleg.de)

Web: [www.friederike-fliedner-berufskolleg.de](http://www.friederike-fliedner-berufskolleg.de)

Bildungsgänge:

- 3-jährig (Fachhochschulreife und Berufsabschluss)
- 3-jährig, **PIA**, (Fachhochschulreife und Berufsabschluss)

**Hönne-Berufskolleg des  
Märkischen Kreises in Menden**

Werler Str. 4, 58706 Menden

Telefon: 02351 966-3300

E-Mail: [office@hoenne-Berufskolleg.de](mailto:office@hoenne-Berufskolleg.de)

Web: [www.hoenne-berufskolleg.de](http://www.hoenne-berufskolleg.de)

Bildungsgänge:

- 3-jährig (Fachhochschulreife und Berufsabschluss)
- 3-jährig, **PIA**, (Fachhochschulreife und Berufsabschluss)
- 4-jährig (Allgemeine Hochschulreife und Berufsabschluss)

**Placida-Viel-Berufskolleg**

Dechant-Röper-Str. 47, 58706 Menden

Telefon: 02373 93110

E-Mail: [bkplacida@smmp.de](mailto:bkplacida@smmp.de)

Web: [www.placida-viel-berufskolleg.smmp.de](http://www.placida-viel-berufskolleg.smmp.de)

Bildungsgänge:

- 3-jährig (Fachhochschulreife und Berufsabschluss)

**Gertrud-Bäumer-Berufskolleg  
des Märkischen Kreises  
in Lüdenscheid und Plettenberg**

Raithelplatz 5, 58509 Lüdenscheid

Telefon: 02351 966-3201

E-Mail: [GBBKLuEd@maerkischer-kreis.de](mailto:GBBKLuEd@maerkischer-kreis.de)

Web: [www.gbbk-mk.de](http://www.gbbk-mk.de)

Bildungsgänge:

- 3-jährig (Fachhochschulreife und Berufsabschluss)
- 3-jährig, **PIA**, (Fachhochschulreife und Berufsabschluss)
- 4-jährig (Allgemeine Hochschulreife und Berufsabschluss)

**Gertrud-Bäumer-Berufskolleg  
des Märkischen Kreises  
in Lüdenscheid und Plettenberg**

Schulstr. 5, 58840 Plettenberg

Telefon: 02351 966-3250

E-Mail: [GBBKPlEtt@maerkischer-kreis.de](mailto:GBBKPlEtt@maerkischer-kreis.de)

Web: [www.gbbk-mk.de](http://www.gbbk-mk.de)

Bildungsgänge:

- 3-jährig (Fachhochschulreife und Berufsabschluss)
- 3-jährig, **PIA**, (Fachhochschulreife und Berufsabschluss)
- 4-jährig (Allgemeine Hochschulreife und Berufsabschluss)

## Gestaltungstechnische/r Assistent/-in (Berufskolleg)

### Voraussetzungen

- Mittlerer Schulabschluss (FOR) **oder** Berechtigung zum Besuch der gymnasialen Oberstufe
- Fachliche Eignung

### Dauer

- 3 Jahre
- 3 Jahre und 12 Wochen Betriebspraktikum nach dem Abitur

### Abschluss

- Staatlich geprüfte/r Gestaltungstechnische/r Assistent/in **und**
- Fachhochschulreife oder allgemeine Hochschulreife möglich

### Adressen

#### Berufskolleg des Märkischen Kreises in Iserlohn

Hansaallee 19, 58636 Iserlohn

Telefon: 02351 966-3500

E-Mail: bkiserlohn@maerkischer-kreis.de

Web: www.berufskolleg-iserlohn.de

### Schwerpunkte:

- Grafikdesign und Objektdesign
- Medien/Kommunikation

Es ist der Erwerb der Fachhochschulreife möglich. Die allgemeine Hochschulreife (Abitur) kann über die Fachoberschule Klasse 13 erworben werden. Es ist ein Eignungstest notwendig.

### Bemerkung:

Die Anmeldung zum Eignungstest erfolgt jeweils im Januar.

## Heilerziehungspfleger/-in (Berufskolleg)

### Voraussetzungen

- Erweitertes Führungszeugnis
- das Bestehen der Prüfung zum Erwerb beruflicher Kenntnisse und Fachhochschulreife in Bildungsgängen am Berufskolleg im Berufsfeld Sozialwesen
- Hochschulzugangsberechtigung (AHR oder volle FHR) und Nachweis von mind. 6 Wochen **einschlägiger** beruflicher Tätigkeit in Vollzeit. Auch FSJ oder BFD möglich
- Mittlerer Schulabschluss (FOR) und **einschlägige** mind. zweijährige Berufsausbildung (z.B. Kinderpfleger/in, Sozialassistent/in, Sozialassistent/in - Schwerpunkt Heilerziehung) **oder** Mittlerer Schulabschluss (FOR) und nicht einschlägige Berufsausbildung und Nachweis von mind. 6 Wochen **einschlägiger** beruflicher Tätigkeit in Vollzeit. Auch als Freiwilliges Soziales Jahr (FSJ), Bundesfreiwilligendienst (BFD) oder Mittlerer Schulabschluss (FOR) und **einschlägige** Berufstätigkeit von 5 Jahren möglich
- Studierende, die sich in einem Berufsausbildungsverhältnis befinden, wenn der Unterricht in den beteiligten Bildungsgängen inhaltlich verknüpft wird

### Dauer

- 3 Jahre (inkl. Berufspraktikum)

### Abschluss

- staatlich anerkannte/r Heilerziehungspfleger/in (nach Berufspraktikum)
- die Möglichkeit des Erwerbs der Fachhochschulreife im Bildungsgang der Fachschule

### Bemerkung

Die 3-jährige Ausbildung kann auch in einer **praxisintegrierten Ausbildungsform (PIA)** angeboten werden. Schulbesuch und praktische Ausbildung bei einem Praktikumsgeber wechseln sich laufend ab. Dieser zahlt eine Ausbildungsvergütung. Zum Bewerbungsverfahren erkundige dich bei den Schulen.

### Adressen

#### Gertrud-Bäumer-Berufskolleg des Märkischen Kreises

#### in Lüdenscheid und Plettenberg

Raithelplatz 5, 58509 Lüdenscheid und

Schulstraße 5, 58840 Plettenberg

Telefon: 02351 966-3200 /-3250

E-Mail: GBBKLued@maerkischer-kreis.de / GBBKPLETT@maerkischer-kreis.de

Web: www.gbbk-mk.de

## Informationstechnische/r Assistent/-in (Berufskolleg)

### Voraussetzungen

- Mittlerer Schulabschluss (FOR) **oder**
- Berechtigung zum Besuch der gymnasialen Oberstufe

### Dauer

- 3 Jahre
- 3 Jahre und 12 Wochen Betriebspraktikum nach dem Abitur

### Abschluss

- Staatlich geprüfte/r Informationstechnische/r Assistent/in
- Fachhochschulreife **oder**
- Allgemeine Hochschulreife (nur am BKT Lüdenscheid möglich, Voraussetzungen beachten)

### Adressen

#### Hönne-Berufskolleg des Märkischen Kreises in Menden

Werler Str. 4, 58706 Menden

Telefon: 02351 - 966 3300

E-Mail: [office@hoenne-berufskolleg.de](mailto:office@hoenne-berufskolleg.de)

Web: [www.hoenne-berufskolleg.de](http://www.hoenne-berufskolleg.de)

#### Berufskolleg für Technik des Märkischen Kreises in Lüdenscheid

Raithelplatz 5, 58509 Lüdenscheid

Telefon: 02351 966-3100

E-Mail: [office@bkt-luedenscheid.de](mailto:office@bkt-luedenscheid.de)

Web: [www.bkt-luedenscheid.de](http://www.bkt-luedenscheid.de)

## Kinderpfleger/-in

### Voraussetzungen

- Erster Schulabschluss (ESA)

### Dauer

- 2 Jahre

### Abschluss

- Staatlich geprüfte/r Kinderpfleger/in **und**
- Erweiterter Erster Schulabschluss **oder**
- Mittlerer Schulabschluss (FOR)
- Berechtigung zum Besuch der gymnasialen Oberstufe bei entsprechenden Leistungen und Kursen möglich

### Bemerkung

Die 2-jährige Ausbildung kann auch in einer **praxisintegrierten Ausbildungsform (PIA)** angeboten werden. Schulbesuch und praktische Ausbildung bei einem Praktikumsgeber wechseln sich laufend ab. Dieser zahlt eine Ausbildungsvergütung. Zum Bewerbungsverfahren erkundige dich bei den Schulen.

Kinderpfleger/-innen können nur in Teilbereichen der Kindertageseinrichtungen beschäftigt werden, haben aber die Möglichkeit, sich ggf. zur Fachkraft weiterzubilden (Erzieher/in, Heilerziehungspfleger/in). Auch eine Tätigkeit als Tagespflegeperson (in Kooperation mit dem Jugendamt) ist möglich.

### Adressen

#### Berufskolleg des Märkischen Kreises in Iserlohn

Hansaallee 19, 58636 Iserlohn

Telefon: 02351 966-3500

E-Mail: [bkiserlohn@maerkischer-kreis.de](mailto:bkiserlohn@maerkischer-kreis.de)

Web: [www.berufskolleg-iserlohn.de](http://www.berufskolleg-iserlohn.de)

#### Placida-Viel-Berufskolleg

Dechant-Röper-Str. 47, 58706 Menden

Telefon: 02373 93110

E-Mail: [bkplacida@smmp.de](mailto:bkplacida@smmp.de)

Web: [www.placida-viel-berufskolleg.smmp.de](http://www.placida-viel-berufskolleg.smmp.de)

#### Gertrud-Bäumer-Berufskolleg des Märkischen Kreises in Lüdenscheid und Plettenberg

Schulstraße 5, 58840 Plettenberg

Telefon: 02351 966-3250

E-Mail: [GBBKPlett@maerkischer-kreis.de](mailto:GBBKPlett@maerkischer-kreis.de)

Web: [www.gbbk-mk.de](http://www.gbbk-mk.de)

## Logopäde/Logopädin

### Voraussetzungen

- Mittlerer Schulabschluss (FOR) **oder** Erster Schulabschluss (ESA) und abgeschlossene mindestens zweijährige Berufsausbildung
- gesundheitliche Eignung

### Dauer

- 3 Jahre

### Abschluss

- Staatlich geprüfte/r Logopädin/Logopäde

### Bemerkung

Das Land Nordrhein-Westfalen übernimmt ab sofort das an der jeweiligen Ausbildungsstätte erhobene Schulgeld zu 100 Prozent.

### Adressen

**maxQ. im bfw – Unternehmen für Bildung  
Schule für Logopädie**

Leopoldstraße 10, 44147 Dortmund

Telefon: 0231 913070/-0

E-Mail: [logopaedie.dortmund@maxq.net](mailto:logopaedie.dortmund@maxq.net)

Web: [www.maxQ.net](http://www.maxQ.net)

## Medizinische/r Technologie/-in für Laboratoriumsanalytik

### Voraussetzungen

- Mittlerer Schulabschluss (FOR) **oder** Erweiterter Erster Schulabschluss (ESSA) **oder** Erster Schulabschluss (ESA) und abgeschlossene mindestens zweijährige Berufsausbildung
- gesundheitliche Eignung

### Dauer

- 3 Jahre

### Abschluss

- Staatlich geprüfte/r Medizinische/r Technologie/-in für Laboratoriumsanalytik

### Adressen

**Klinikum Dortmund gGmbH**

**Schule für Gesundheitsberufe**

**Bereich MTA**

Beurhausstr. 40, 44137 Dortmund

Telefon: 0231 953-20240

E-Mail: [kerstin.przybilla@klinikumdo.de](mailto:kerstin.przybilla@klinikumdo.de)

Web: [www.klinikumdo.de/](http://www.klinikumdo.de/)



## Medizinische/r Technologie/-in für Radiologie [alt: MTA/R]

### Voraussetzungen

- Mittlerer Schulabschluss (FOR) **oder** Erweiterter Erster Schulabschluss (EESA) **oder** Erster Schulabschluss (ESA) und abgeschlossene mindestens zweijährige Berufsausbildung
- gesundheitliche Eignung

### Dauer

- 3 Jahre

### Abschluss

- Staatlich geprüfte/r Medizinische/r Technolog/-in für Radiologie

### Adressen

#### Märkische Kliniken GmbH

##### MTRA Schule

Paulmannshöher Str. 14, 58515 Lüdenscheid

Telefon: 02351 465000

E-Mail: mtra-schule@maerkische-kliniken.de

Web: www.maerkische-kliniken.de

### Bemerkung

Vollendung des 18. Lebensjahrs im Aufnahmejahr. Die praktische Ausbildung erfolgt im Klinikum Lüdenscheid oder bei einem Kooperationspartner aus dem Raum mit Schwerpunkt Märkischer Kreis, weiteres Sauerland und Siegerland. Wenn die praktische Ausbildung bei einem Kooperationspartner stattfinden soll, dann die Bewerbung an den Kooperationspartner richten. Näheres hierzu bitte bei der Schule erfragen.

#### Klinikum Dortmund gGmbH

##### Schule für Gesundheitsberufe

##### Bereich MTA

Beurhausstr. 40, 44137 Dortmund

Telefon: 0231 953-20240

E-Mail: kerstin.przybilla@klinikumdo.de

Web: www.klinikumdo.de

## Operationstechnische/r Assistent/-in

### Voraussetzungen

- Mittlerer Schulabschluss (FOR) oder gleichwertiger Schulabschluss **oder** Erster Schulabschluss (ESA) und abgeschlossene mindestens zweijährige Berufsausbildung **oder** Erster Schulabschluss (ESA) und einjährige abgeschlossene Ausbildung in der Altenpflege- oder Krankenpflegehilfe oder Pflegeassistenz
- persönliche und gesundheitliche Eignung
- ausreichende Kenntnisse der deutschen Sprache

### Dauer

- 3 Jahre

### Abschluss

- Staatlich geprüfte/r Operationstechnische/r Assistent/in

### Adressen

#### Märkische Kliniken GmbH

##### Ausbildungsinstitut für Operationstechnische Assistenten

Paulmannshöher Str. 14, 58515 Lüdenscheid

Telefon: 02351 465000

E-Mail: ota-schule@maerkische-kliniken.de

Web: www.maerkische-kliniken.de

### Bemerkung

Die praktische Ausbildung erfolgt im Klinikum Lüdenscheid.

#### Bildungsakademie Volmarstein GmbH

Brusebrinkstraße 20, 58135 Hagen

Telefon: 02331 476-3900 /-3904

E-Mail: Post@ba-vo.de

Web: www.ba-vo.de

### Bemerkung:

Die praktische Ausbildung erfolgt im

- Evangelischen Krankenhaus Hagen-Haspe
- Orthopädische Klinik Dortmund
- Orthopädische Klinik Volmarstein
- Agaplesion Ev. Krankenhaus Bethanien Iserlohn (Kooperationspartner)

Ausbildungsbeginn: jährlich am 01.08.

#### Klinikum Dortmund gGmbH

##### Schule für Gesundheitsberufe

Beurhausstr. 40, 44137 Dortmund

Telefon: 0231 953-20240

E-Mail: kerstin.przybilla@klinikumdo.de

Web: www.klinikumdo.de

## Pflegefachassistent/-in

### Voraussetzungen

- Erster Schulabschluss (ESA) **oder** abgeschlossene Berufsausbildung
- Zugang ohne Schulabschluss mit Genehmigung der zuständigen Behörde
- Persönliche und gesundheitliche Eignung
- Ausreichende Kenntnisse der deutschen Sprache

### Dauer

- 1 Jahr in Vollzeit
- 2 Jahre in Teilzeit

### Abschluss

- Staatlich anerkannte/r Pflegefachassistent/in

### Bemerkung

Es wird eine Ausbildungsvergütung gezahlt.

### Adressen

#### Märkische Seniorenzentren GmbH Pflegeschule

Ansprechpartnerin: Birgit Schulz-Meier  
Erich-Nörrenberg-Straße 5, 58636 Iserlohn  
Telefon: 02371 435998-10  
E-Mail: birgit.schulz-meier@senioren-mk.de  
Web: www.senioren-mk.de

#### Märkische Seniorenzentren GmbH Pflegeschule

Paulmannshöher Str. 14, 58515 Lüdenscheid  
Telefon: 02351 46 -3589  
Web: www.senioren-mk.de

#### Katholische Kliniken im Märkischen Kreis gGmbH Gesundheitscampus St. Elisabeth

Ansprechpartner: Michael Schäfer  
Hochstr. 54, 58638 Iserlohn  
Telefon: 02371 78-1281  
E-Mail: sekretariat@kkimk-gesundheitscampus.de  
Web: www.kkimk.de

### Bemerkung:

Die Schüler\*innen durchlaufen im Rahmen der Ausbildung praktische Einsätze im Krankenhaus, Altenheim und ambulanten Pflegedienst. Die Ausbildung ist auch in Teilzeit (2 Jahre) möglich.

#### Liebeskind Care Academy GmbH Pflegeschule

Ansprechpartner: Sylvio Wienbeck  
Stadionstraße 50, 58791 Werdohl  
Telefon: 02392-8084620  
E-Mail: sylvio.wienbeck@liebeskind-academy.de  
Web: www.liebeskind-academy.de

### Bemerkung:

Die Ausbildung wird nur in Vollzeit (1-jährig) angeboten.

#### Pflegeschule der Evangelischen Perthes-Stiftung e.V.

Ansprechpartnerin: Edeltraud von der Höh  
Bonhoefferstr. 15, 58511 Lüdenscheid  
Telefon: 02351 292-54  
E-Mail: pflegeschule.mk@perthes-stiftung.de  
Web: www.perthes-stiftung.de

**Bemerkung:** Die Schüler\*innen durchlaufen im Rahmen der Ausbildung praktische Einsätze im Krankenhaus, Altenheim und ambulanten Pflegedienst.

## Pflegefachmann/frau

### Voraussetzungen

- Mittlerer Schulabschluss (FOR) **oder** Erweiterter Erster Schulabschluss (EESA) **oder** Erster Schulabschluss (ESA) und abgeschlossene mindestens zweijährige Berufsausbildung oder einjährige abgeschlossene Assistenz- oder Helferausbildung in der Pflege (landesrechtlich geregelt)
- Gesundheitliche Eignung

### Dauer

- 3 Jahre

### Abschluss

- Staatlich geprüfte/r Pflegefachmann/-frau

### Bemerkung

Zum 01.01.2020 wurden die Ausbildungen in der Alten-, Kranken- und Kinderkrankenpflege zusammengelegt und daraus entstand der Ausbildungsberuf „Pflegefachmann/-frau“.

Zwei Jahre lang erfolgt eine gemeinsame, generalistisch ausgerichtete Ausbildung. Während dieser Zeit wird eine Spezialisierung in der praktischen Ausbildung gewählt.

Azubis, die im dritten Ausbildungsjahr die generalistische Ausbildung fortsetzen, werden Pflegefachmann/frau.

Azubis, die ihren Schwerpunkt in der Pflege alter Menschen oder der Versorgung von Kindern und Jugendlichen sehen, können entweder die generalistische Ausbildung (Pflegefachmann/frau) fortsetzen oder einen gesonderten Abschluss in der Altenpflege oder Gesundheits- und Kinderkrankenpflege erwerben.

Voraussetzung für diese Spezialisierung ist, dass die Ausbildung mit diesem Wahlrecht vom Träger angeboten wird.

Eine abgeschlossene Ausbildung Sozialassistent/in kann auf die Ausbildungsdauer angerechnet werden (2 Jahre anstatt 3 Jahre), wenn eine Schwerpunktsetzung im Bereich der Pflege gewählt wurde. Hierzu zählt auch eine entsprechende Praktikumswahl.

### Adressen

#### Katholische Kliniken im Märkischen Kreis gGmbH Gesundheitscampus St. Elisabeth

Ansprechpartner: Michael Schäfer

Hochstr. 54, 58638 Iserlohn

Telefon: 02371 78-1281,

E-Mail: sekretariat@kkimk-gesundheitscampus.de

Web: www.kkimk.de

### Bemerkung:

Die praktische Ausbildung führt die Schüler\*innen durch die verschiedenen Arbeitsbereiche im Krankenhaus, Altenheim

und ambulanten Pflegedienst. Zusätzlich werden Einsätze der Pädiatrie, Psychatrie und einem zu wählenden Nebungsbereich durchlaufen. Diese Dienste werden in verschiedenen Einrichtungen des Gesundheitscampus verrichtet.

### AGAPLESION

#### Klinikum Hagen gGmbH

#### Berufsfachschule für Gesundheit und Pflege

Grünstr. 35, 58095 Hagen

Telefon: 02331 201-1106

E-Mail: bfs.akh@agaplesion.de

Web: www.klinikum-hagen.de

### Bemerkung:

Die praktische Ausbildung erfolgt im Agaplesion Klinikum Hagen gGmbH sowie in kooperierenden Einrichtungen der Langzeit- und ambulanten Pflege.

Es besteht die Möglichkeit der Ausbildung mit den Schwerpunkten:

- Stationäre Akutversorgung
- Pädiatrie

Ausbildungsbeginn jährlich jeweils zum 01.04. und 01.10.

Ab dem 01.04.2025 wird erstmalig die generalistische Ausbildung in Teilzeit angeboten.

### Märkische Seniorenzentren GmbH

#### Pflegeschule

Ansprechpartnerin: Birgit Schulz-Meier

Erich-Nörrenberg-Straße 5, 58636 Iserlohn

Telefon: 02371 435998-10

E-Mail: birgit.schulz-meier@senioren-mk.de

Web: www.senioren-mk.de

### Bemerkung:

Die praktische Ausbildung erfolgt bei über 100 Kooperationspartnern der stationären und ambulanten Gesundheits-/Kranken- und Altenpflege in der Region.

### Märkische Seniorenzentren GmbH

#### Pflegeschule

Paulmannshöher Str. 14, 58515 Lüdenscheid

Telefon: 02351 46 -3469

Web: www.senioren-mk.de

### Bemerkung:

Die praktische Ausbildung erfolgt

- im Klinikum Lüdenscheid
- in der Stadtklinik Werdohl

sowie bei diversen Kooperationspartnern der stationären, ambulanten und rehabilitativen Gesundheitsversorgung in Altenpflegeeinrichtungen.

## Pharmazeutisch-technische/r Assistent/-in

### **Pflegeschule der Evangelischen Perthes-Stiftung e.V.**

Ansprechpartnerin: Edeltraud von der Höh  
Bonhoefferstr. 15, 58511 Lüdenscheid  
Telefon: 02351 292-54  
E-Mail: pflegeschule.mk@perthes-stiftung.de  
Web: www.perthes-stiftung.de

#### **Bemerkung:**

Neben Krankenhäusern, Kinderarztpraxen etc. sind mehrere Einrichtungen Kooperationspartner der Ausbildung.

### **Liebeskind Care Academy GmbH Pflegeschule**

Ansprechpartner: Sylvio Wienbeck  
Stadionstraße 50, 58791 Werdohl  
Telefon: 02392-8084620  
E-Mail: sylvio.wienbeck@liebeskind-academy.de  
Web: www.liebeskind-academy.de

#### **Bemerkung:**

Die praktische Ausbildung erfolgt bei über 100 regionalen und überregionalen Kooperationspartnern der Altenhilfe (Seniorenheime und Pflegedienste) und der Akutversorgung (Krankenhäuser). Die Liste der Kooperationspartner findest du auf der Internetseite der Schule, alternativ kann die Liste auch von der Schule zugesandt werden.

Ausbildungsbeginn: jährlich jeweils zum 01.04., 01.08., 01.10.. Näheres zu den Beginnsterminen bitte bei der Schule erfragen.

### **LWL – Akademie für Gesundheits- und Pflegeberufe**

Ansprechpartnerin: Frau Liedschulte  
Marsbruchstr. 179, 44287 Dortmund  
Telefon: 0231 4503-3318  
E-Mail: lwl-akademie-do@lwl.org  
Web: www.lwl-klinik-dortmund.de

#### **Bemerkung:**

Die praktische Ausbildung (im Märkischen Kreis) erfolgt in der LWL-Klinik Hemer, Hans-Prinzhorn.

### **Bildungsakademie Volmarstein GmbH**

Brusebrinkstraße 20, 58135 Hagen  
Telefon: 02331 476-3900  
E-Mail: Post@ba-vo.de  
Web: www.ba-vo.de

#### **Bemerkung:**

Die praktische Ausbildung (im Märkischen Kreis) erfolgt in der Berglandklinik in Lüdenscheid. Die praktische Ausbildung kann/wird auch bei anderen Kooperationspartnern außerhalb des Märkischen Kreises erfolgen. Nähere Informationen hierzu bitte bei der Bildungsakademie erfragen.

#### **Voraussetzungen**

- Mittlerer Schulabschluss (FOR) **oder** Erster Schulabschluss (ESA) und abgeschlossene mindestens zweijährige Berufsausbildung
- Persönliche und gesundheitliche Eignung
- Ausreichende Kenntnisse der deutschen Sprache

#### **Dauer**

- 2 1/2 Jahre

#### **Abschluss**

- Staatlich geprüfte/r Pharmazeutischtechnische/r Assistent/in

#### **Bemerkung**

Das Land Nordrhein-Westfalen übernimmt ab sofort das an der jeweiligen Ausbildungsstätte erhobene Schulgeld zu 100 Prozent.

#### **Adressen**

Ludwig Fresenius Schulen Dortmund  
Hainallee 91, 44139 Dortmund  
Telefon: 0221 92151214  
E-Mail: beratung@ludwig-fresenius.de  
Web: www.ludwig-fresenius.de

#### **Bemerkung:**

Ausbildungsbeginn jährlich jeweils zum 01.03. und 01.09.



## Physiotherapeut/-in

### Voraussetzungen

- Mittlerer Schulabschluss (FOR) **oder** Erweiterter Erster Schulabschluss (EESA) **oder** Erster Schulabschluss (ESA) und abgeschlossene mindestens zweijährige Berufsausbildung
- Gesundheitliche Eignung

### Dauer

- 3 Jahre

### Abschluss

- Staatlich geprüfte/r Physiotherapeut/in

### Bemerkung

Das Land Nordrhein-Westfalen übernimmt ab sofort das an der jeweiligen Ausbildungsstätte erhobene Schulgeld zu 100 Prozent.

### Adressen

**maxQ. im bfw**

**Unternehmen für Bildung**

**Schule für Physiotherapie**

Gerlingser Weg 11, 58636 Iserlohn

Telefon: 02371 37896-92

E-Mail: [iserlohn@bfw.de](mailto:iserlohn@bfw.de)

Web: [www.maxq.net](http://www.maxq.net)

**Ludwig Fresenius Schulen Dortmund**

Hainallee 91, 44139 Dortmund

Telefon: 0221 92151214

E-Mail: [dortmund@ludwig-fresenius.de](mailto:dortmund@ludwig-fresenius.de)

Web: [www.ludwig-fresenius.de](http://www.ludwig-fresenius.de)

**Gisela Eckstein Akademie**

Wilhelmstraße 24, 58706 Menden

Telefon: 02373 9197471

E-Mail: [bewerbung@giselaecksteinakademie.de](mailto:bewerbung@giselaecksteinakademie.de)

Web: [www.giselaecksteinakademie.de](http://www.giselaecksteinakademie.de)

**Bildungsakademie für Therapieberufe**

Zum Schulzentrum 1, 59909 Bestwig

Telefon: 02904 808-451

E-Mail: [info.bildungsakademie@smmp.de](mailto:info.bildungsakademie@smmp.de)

Web: [www.bildungsakademie-bestwig.de](http://www.bildungsakademie-bestwig.de)

### Bemerkung:

Duales Studium möglich.

## Sozialassistent/-in (Berufskolleg)

### Voraussetzungen

- Erster Schulabschluss

### Dauer

- 2 Jahre

### Abschluss

- Staatlich geprüfte/r Sozialassistent/in und Erweiterter Erster Schulabschluss (EESA) **oder** Mittlerer Schulabschluss (FOR)
- Berechtigung zum Besuch der gymnasialen Oberstufe bei entsprechenden Leistungen und Kursen möglich

### Bemerkung

Die 2-jährigen Ausbildung kann auch in einer praxisintegrierten Ausbildungsform (PIA) angeboten werden. Schulbesuch und praktische Ausbildung wechseln sich laufend ab.

### Adressen

**Friederike-Fliedner-Berufskolleg**

Brüderstraße 20, 58636 Iserlohn

Telefon: 02371 1599-0

E-Mail: [info@friederike-fliedner-berufskolleg.de](mailto:info@friederike-fliedner-berufskolleg.de)

Web: [www.friedrike-fliedner-berufskolleg.de](http://www.friedrike-fliedner-berufskolleg.de)

**Gertrud-Bäumer-Berufskolleg  
des Märkischen Kreises**

Raithelplatz 5, 58509 Lüdenscheid

Telefon: 02351 966-3201

E-Mail: [GBBKLued@maerkischer-kreis.de](mailto:GBBKLued@maerkischer-kreis.de)

Web: [www.gbbk-mk.de](http://www.gbbk-mk.de)

**Gertrud-Bäumer-Berufskolleg  
des Märkischen Kreises**

Schulstr. 5, 58840 Plettenberg

Telefon: 02351 966-3250

E-Mail: [GBBKPllett@maerkischer-kreis.de](mailto:GBBKPllett@maerkischer-kreis.de)

Web: [www.gbbk-mk.de](http://www.gbbk-mk.de)

**Hönne-Berufskolleg des  
Märkischen Kreises in Menden**

Werler Str. 4, 58706 Menden

Telefon: 02351 966 -330

E-Mail: [office@hoenne-berufskolleg.de](mailto:office@hoenne-berufskolleg.de)

Web: [www.hoenne-berufskolleg.de](http://www.hoenne-berufskolleg.de)

### Bemerkung:

Sozialassistent/-in mit Schwerpunkt Erziehung, Bildung und Betreuung für Grundschulkinder.

## Weiterführende Schulen - mit und ohne Erstem Schulabschluss

Wenn du deinen ersten Schulabschluss in der Tasche hast, stehen dir viele Wege offen.

### Deine möglichen Wege:

- Ausbildung
- Besuch eines Bildungsganges am Berufskolleg
- Freiwilligendienste
- Maßnahmen der Berufsberatung
- ...

Du siehst, deine Möglichkeiten sind vielfältig.

Deine Berufsberatung unterstützt dich bei deiner Entscheidung.

Nutze die Unterstützung der Profis.

Deinen Beratungstermin erhältst du unter:

[www.arbeitsagentur.de/bildung/berufsberatung](http://www.arbeitsagentur.de/bildung/berufsberatung)

In der Grafik auf dieser Seite haben wir die üblichen Wege aufgeführt, die du mit oder ohne Erstem Schulabschluss oder Erweiterten Ersten Schulabschluss gehen kannst.

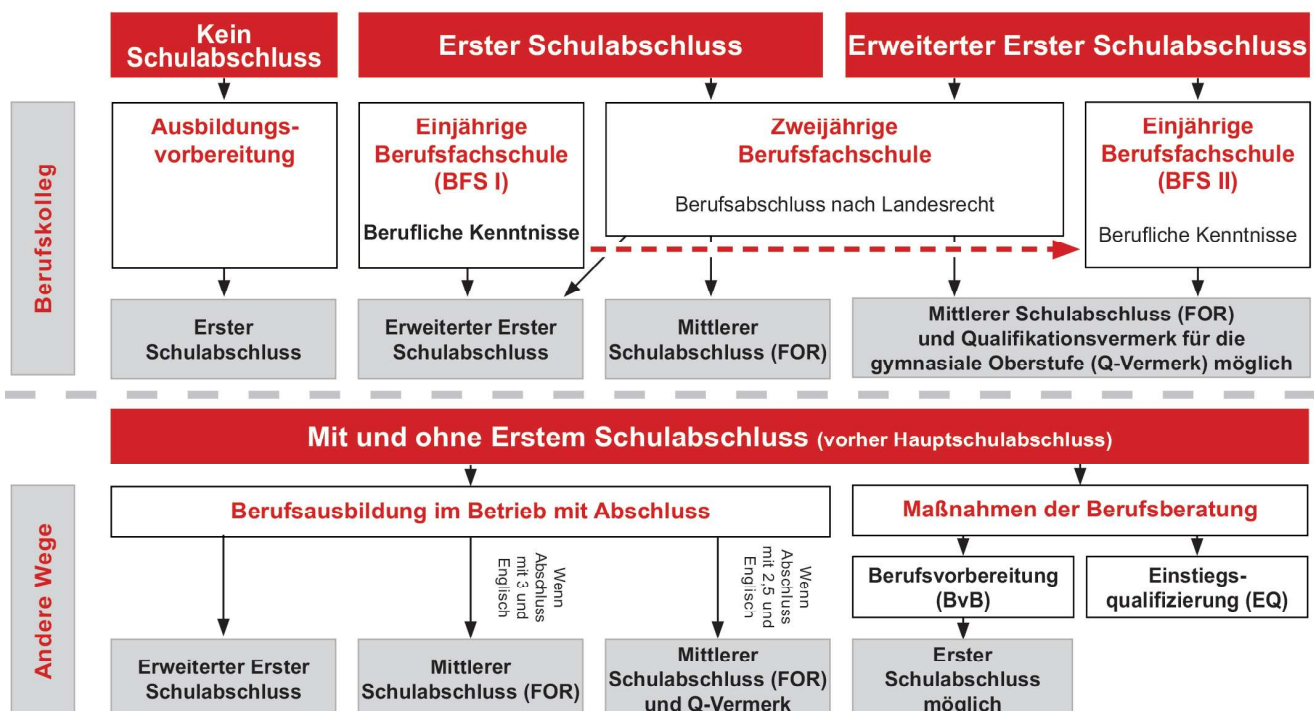
Wenn du dich für eine Berufsausbildung entscheidest, erhältst du mit dem Berufsabschluss deinen Erweiterten Ersten Schulabschluss. Bist du gut in der Schule, kannst du auch höhere Schulabschlüsse erreichen.

Sollte es nicht sofort mit der Ausbildung klappen, kannst du verschiedene Bildungsgänge am Berufskolleg besuchen. Je nach Bildungsgang erhältst du einen Einblick in bestimmte Berufsfelder oder sogar einen Berufsabschluss. Außerdem kannst du einen besseren Schulabschluss erreichen.

Wenn es auch mit dem Berufskolleg nicht geklappt hat, frage bei deiner Berufsberatung nach. Diese kann dich mit einer berufsvorbereitenden Maßnahme (BvB) oder einer Einstiegsqualifizierung (EQ) unterstützen.

Die Bildungsangebote am Berufskolleg haben wir auf den nächsten Seiten für dich zusammengestellt.

### Wege mit und ohne dem Ersten Schulabschluss



## Weiterführende Schulen ab Mittlerem Schulabschluss (FOR)

Ab dem Mittleren Schulabschluss hast du verschiedene Möglichkeiten weiterzumachen.

### Deine möglichen Wege:

- Ausbildung
- Besuch eines Bildungsganges am Berufskolleg
- Besuch der gymnasialen Oberstufe am Gymnasium oder der Gesamtschule
- Freiwilligendienste
- Maßnahmen der Berufsberatung
- ...

Deine Berufsberaterinnen und Berufsberater unterstützen dich bei dieser Entscheidung. Sie nennen dir die besten Optionen, um deinen Wunschberuf zu erreichen.

Nutze die Unterstützung der Profis.

Deinen Beratungstermin erhältst du unter:

[www.arbeitsagentur.de/bildung/berufsberatung](http://www.arbeitsagentur.de/bildung/berufsberatung)

In der Grafik auf dieser Seite haben wir die Wege aufgeführt, die du ab dem Mittleren Schulabschluss einschlagen kannst.

Wenn du dich für eine Berufsausbildung entscheidest, kannst du zusätzlich den Qualifikationsvermerk zum Besuch der gymnasialen Oberstufe erhalten. Das Berufskolleg kann dir die Möglichkeit geben, während der Ausbildung sogar die Fachhochschulreife zu bekommen.

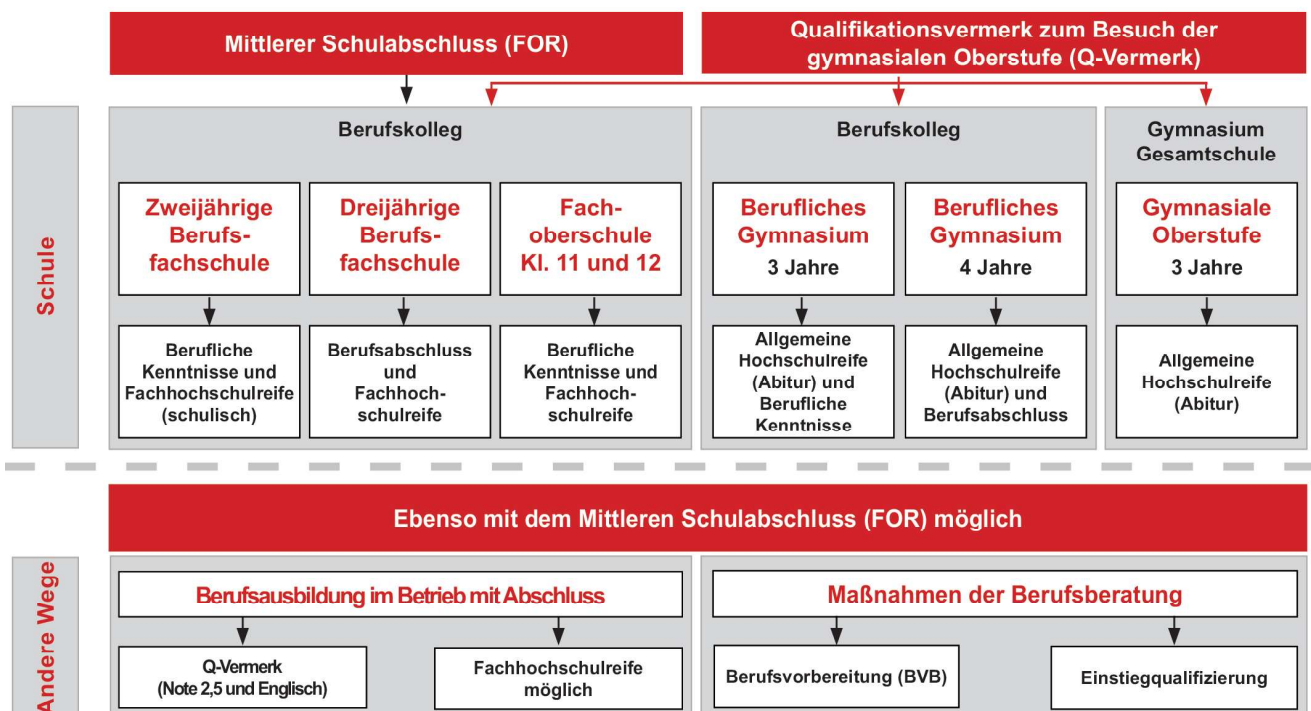
Sollte es nicht sofort mit der Ausbildung klappen, kannst du verschiedene Bildungsgänge am Berufskolleg besuchen. Je nach Bildungsgang erhältst du einen Einblick in bestimmte Berufsfelder oder sogar einen Berufsabschluss. Außerdem kannst du einen besseren Schulabschluss erreichen.

Wenn es auch mit dem Berufskolleg nicht geklappt hat, erkundige dich bei deiner Berufsberatung. Diese können dich mit einer berufsvorbereitenden Maßnahme (BvB) oder einer Einstiegsqualifizierung (EQ) unterstützen.

Die Bildungsangebote am Berufskolleg haben wir auf den nächsten Seiten für dich zusammengestellt.

An vielen Berufskollegs (nicht allen) erfolgt die **Anmeldung** über [www.schueleranmeldung.de](http://www.schueleranmeldung.de). Bitte erkundige dich frühzeitig über das Anmeldeverfahren des jeweiligen Berufskollegs, an dem du dich anmelden möchtest.

## Wege mit Mittlerem Schulabschluss (FOR) oder Qualifikationsvermerk



## Ausbildungsvorbereitung

### Voraussetzungen

- Kein Berufsausbildungsverhältnis
- Schulpflicht in der Primarstufe und Sekundarstufe I erfüllt

### Dauer

- 1 Jahr

### Abschluss

- Erwerb beruflicher Kenntnisse, Fähigkeiten und Fertigkeiten
- Erster Schulabschluss (ESA)
- Kompetenzen für die Aufnahme einer Berufsausbildung oder Erwerbstätigkeit
- Abschlusszeugnis berechtigt zum Besuch der Berufsfachschule

### Bemerkung

Die Ausbildungsvorbereitung kann in Ausnahmefällen mit Zustimmung der Schulaufsichtsbehörde auch als 10. Vollzeit-schuljahr besucht werden.

### Adressen

#### Berufskolleg des Märkischen Kreises in Iserlohn

Hansaallee 19, 58636 Iserlohn

Telefon: 02351 966-3500

E-Mail: [bkiserlohn@maerkischer-kreis.de](mailto:bkiserlohn@maerkischer-kreis.de)

Web: [www.berufskolleg-iserlohn.de](http://www.berufskolleg-iserlohn.de)

#### • Ernährungs- und Versorgungsmanagement

Vollzeit (Unterricht und schulisch begleitetes Praktikum)

#### Berufskolleg des Märkischen Kreises in Iserlohn

##### Außenstelle Letmathe

Aucheler Str. 18, 58642 Iserlohn

Telefon: 02351 966-3650

E-Mail: [bklandundgartenbau@maerkischer-kreis.de](mailto:bklandundgartenbau@maerkischer-kreis.de)

Web: [www.berufskolleg-iserlohn.de](http://www.berufskolleg-iserlohn.de)

#### • Agrarwirtschaft

Vollzeit (Unterricht und schulisch begleitetes Praktikum)

#### Hönne-Berufskolleg des Märkischen Kreises in Menden

Werler Str. 4, 58706 Menden

Telefon: 02351 966-3300

E-Mail: [office@hoenne-berufskolleg.de](mailto:office@hoenne-berufskolleg.de)

Web: [www.hoenne-berufskolleg.de](http://www.hoenne-berufskolleg.de)

#### • Technik/Naturwissenschaften

- Metalltechnik

#### • Gesundheit/Erziehung und Soziales

- Gesundheitswesen

- Sozialwesen

**Vollzeit** (Unterricht und schulisch begleitetes Praktikum) und **Teilzeit** (in Verbindung mit einem sozialversicherungspflichtigen Arbeitsverhältnis oder mit einer Maßnahme zur beruflichen Orientierung und Vorbereitung auf eine Berufsausbildung).

#### Berufskolleg für Technik des Märkischen Kreises in Lüdenscheid

Raithelplatz 5, 58509 Lüdenscheid

Telefon: 02351 966-3100

E-Mail: [office@bkt-Luedenscheid.de](mailto:office@bkt-Luedenscheid.de)

Web: [www.bkt-luedenscheid.de](http://www.bkt-luedenscheid.de)

#### • Technik/Naturwissenschaften

- Metalltechnik

- Fahrzeugtechnik

- Elektrotechnik

- Bau- und Hochtechnik

In **Vollzeit** (Unterricht und schulisch begleitetes Praktikum) und **Teilzeit** (in Verbindung mit einer Maßnahme zur beruflichen Orientierung und Vorbereitung auf eine Berufsausbildung).



## Berufsfachschule (BFS 1)

Erweiterter Erster Schulabschluss (EESA)

### Gertrud-Bäumer-Berufskolleg des Märkischen Kreises in Lüdenscheid und Plettenberg

Raithelplatz 5, 58509 Lüdenscheid

Telefon: 02351 966-3200

E-Mail: GBBKLued@maerkischer-kreis.de

Web: www.gbbk-mk.de

- **Gesundheit/Erziehung und Soziales**

- Gesundheitswesen
- Körperpflege
- Sozialwesen

- **Ernährungs- und Versorgungsmanagement**

In **Vollzeit** (Unterricht und schulisch begleitetes Praktikum) und **Teilzeit** (in Verbindung mit einem sozialversicherungs-pflichtigen Arbeitsverhältnis oder einer Maßnahme zur beruflichen Orientierung und Vorbereitung auf eine Berufsausbildung).

### Gertrud-Bäumer-Berufskolleg des Märkischen Kreises in Lüdenscheid und Plettenberg

Schulstr. 5, 58840 Plettenberg

Telefon: 02351 966-3250

E-Mail: GBBKPlett@maerkischer-kreis.de

Web: www.gbbk-mk.de

- **Gesundheit/Erziehung und Soziales**

- Gesundheitswesen
- Körperpflege
- Sozialwesen

- **Ernährungs- und Versorgungsmanagement**

In **Vollzeit** (Unterricht und schulisch begleitetes Praktikum) und **Teilzeit** (in Verbindung mit einem sozialversicherungs-pflichtigen Arbeitsverhältnis oder einer Maßnahme zur beruflichen Orientierung und Vorbereitung auf eine Berufsausbildung).

### Voraussetzungen

- Erster Schulabschluss (ESA)

### Dauer

- 1 Jahr

### Abschluss

- Erwerb beruflicher Kenntnisse, Fähigkeiten und Fertigkeiten
- Erweiterter Erster Schulabschluss (EESA)

### Adressen

#### Berufskolleg des Märkischen Kreises in Iserlohn

Hansaallee 19, 58636 Iserlohn

Telefon: 02351 966-3500

E-Mail: bkiserlohn@maerkischer-kreis.de

Web: www.berufskolleg-iserlohn.de

- **Ernährungs- und Versorgungsmanagement**
- **Gestaltung**

- Farbtechnik und Raumgestaltung

- **Wirtschaft und Verwaltung**

#### Berufskolleg des Märkischen Kreises in Iserlohn

##### Außenstelle Letmathe

Aucheler Str. 18, 58642 Iserlohn

Telefon: 02351 966-3650

E-Mail: bklandunggartenbau@maerkischer-kreis.de

Web: www.berufskolleg-iserlohn.de

- **Agrarwirtschaft**

#### Hönne-Berufskolleg des Märkischen Kreises in Menden

Werler Str. 4, 58706 Menden

Telefon: 02351 966-3300

E-Mail: office@hoenne-berufskolleg.de

Web: www.hoenne-berufskolleg.de

- **Technik/Naturwissenschaften**

- Metalltechnik

- **Gesundheit/Erziehung und Soziales**

- Gesundheitswesen
- Sozialwesen

## Berufsfachschule (BFS 2) Mittlerer Schulabschluss

### **Berufskolleg für Technik des Märkischen Kreises in Lüdenscheid**

Raithelplatz 5, 58509 Lüdenscheid

Telefon: 02351 966-3100

E-Mail: [office@bktluedenscheid.de](mailto:office@bktluedenscheid.de)

Web: [www.bkt-luedenscheid.de](http://www.bkt-luedenscheid.de)

- **Technik/Naturwissenschaften**
  - Metalltechnik
  - Fahrzeugtechnik
  - Elektrotechnik
  - Bau- und Holztechnik

### **Gertrud-Bäumer-Berufskolleg des Märkischen Kreises in Lüdenscheid und Plettenberg**

Raithelplatz 5, 58509 Lüdenscheid

Telefon: 02351 966-3200

E-Mail: [GBBKLued@maerkischer-kreis.de](mailto:GBBKLued@maerkischer-kreis.de)

Web: [www.gbbk-mk.de](http://www.gbbk-mk.de)

- **Gesundheit/Erziehung und Soziales**
  - Gesundheitswesen
  - Körperpflege
- **Ernährungs- und Versorgungsmanagement**

### **Gertrud-Bäumer-Berufskolleg des Märkischen Kreises in Lüdenscheid und Plettenberg**

Schulstr. 5, 58840 Plettenberg

Telefon: 02351 966-3250

E-Mail: [GBBKPlett@maerkischer-kreis.de](mailto:GBBKPlett@maerkischer-kreis.de)

Web: [www.gbbk-mk.de](http://www.gbbk-mk.de)

- **Gesundheit/Erziehung und Soziales**
  - Gesundheitswesen
  - Körperpflege
- **Ernährungs- und Versorgungsmanagement**

### **Voraussetzungen**

- Erweiterter Erster Schulabschluss (EESA) **oder**
- Berechtigung zum Besuch der gymnasialen Oberstufe

### **Dauer**

- 1 Jahr

### **Abschluss**

- Berufliche Kenntnisse, Fähigkeiten und Fertigkeiten und
- Mittlerer Schulabschluss (FOR) **oder**
- Berechtigung zum Besuch der gymnasialen Oberstufe

### **Adressen**

#### **Berufskolleg des Märkischen Kreises in Iserlohn**

Hansaallee 19, 58636 Iserlohn

Telefon: 02351 966-3500

E-Mail: [bkiserlohn@maerkischer-kreis.de](mailto:bkiserlohn@maerkischer-kreis.de)

Web: [www.berufskolleg-iserlohn.de](http://www.berufskolleg-iserlohn.de)

- **Ernährungs- und Versorgungsmanagement**
- **Gestaltung**
  - Farbtechnik und Raumgestaltung
- **Gesundheit/Erziehung und Soziales**
  - Gesundheitswesen
- **Wirtschaft und Verwaltung**

#### **Berufskolleg des Märkischen Kreises in Iserlohn**

##### **Außenstelle Letmathe**

Aucheler Str. 18, 58642 Iserlohn

Telefon: 02351 966-3650

E-Mail: [bklandunggartenbau@maerkischer-kreis.de](mailto:bklandunggartenbau@maerkischer-kreis.de)

Web: [www.berufskolleg-iserlohn.de](http://www.berufskolleg-iserlohn.de)

- **Agrarwirtschaft**

#### **Hönne-Berufskolleg des Märkischen Kreises in Menden**

Werler Str. 4, 58706 Menden

Telefon: 02351 966-3300

E-Mail: [office@hoenne-berufskolleg.de](mailto:office@hoenne-berufskolleg.de)

Web: [www.hoenne-berufskolleg.de](http://www.hoenne-berufskolleg.de)

- **Technik/Naturwissenschaften**
  - Metalltechnik
- **Gesundheit/Erziehung und Soziales**
  - Gesundheitswesen
  - Sozialwesen
- **Informatik**

## Berufsfachschule 2-jährig - Berufsabschluss NRW und FOR

### **Eugen-Schmalenbach-Berufskolleg des Märkischen Kreises**

Eugen-Schmalenbach-Str. 3 – 5, 58553 Halver  
Telefon: 02351 966-3800  
Web: [www.esbk.de](http://www.esbk.de)

- **Wirtschaft und Verwaltung**

### **Berufskolleg für Technik des Märkischen Kreises in Lüdenscheid**

Raithelplatz 5, 58509 Lüdenscheid  
Telefon: 02351 966-3100  
E-Mail: [office@bkt-luedenscheid.de](mailto:office@bkt-luedenscheid.de)  
Web: [www.bkt-luedenscheid.de](http://www.bkt-luedenscheid.de)

- **Technik/Naturwissenschaften**
  - Metalltechnik
  - Fahrzeugtechnik
  - Elektrotechnik
  - Bau- und Holztechnik

### **Gertrud-Bäumer-Berufskolleg des Märkischen Kreises in Lüdenscheid und Plettenberg**

Raithelplatz 5, 58509 Lüdenscheid  
Schulstr. 5, 58840 Plettenberg  
Telefon: 02351 966-3200 / 02351 966-3250  
E-Mail: [GBBKLued@maerkischer-kreis.de](mailto:GBBKLued@maerkischer-kreis.de)  
E-Mail: [GBBKPlett@maerkischer-kreis.de](mailto:GBBKPlett@maerkischer-kreis.de)  
Web: [www.gbbk-mk.de](http://www.gbbk-mk.de)

- **Gesundheit/Erziehung und Soziales**
  - Gesundheitswesen
  - Körperpflege
- **Ernährungs- und Versorgungsmanagement**

**Bemerkung:** Das Angebot ist geplant soweit genügend Anmeldungen hierfür vorliegen.  
Näheres bitte bei der Schule erfragen.

### **Placida-Viel-Berufskolleg**

Dechant-Röper-Str. 47, 58706 Menden  
Telefon: 02373 93110  
E-Mail: [bkplacida@smmp.de](mailto:bkplacida@smmp.de)  
Web: [www.placida-viel-berufskolleg.smmp.de](http://www.placida-viel-berufskolleg.smmp.de)

- **Gesundheit/Erziehung und Soziales**
  - Gesundheitswesen
  - Sozialwesen

### **Voraussetzungen**

- Erster Schulabschluss (ESA)

### **Dauer**

- 2 Jahre

### **Abschluss**

- Berufsabschluss nach Landesrecht und je nach Leistung/Kursen
- Erweiterter Erster Schulabschluss (EESA) **oder**
- Mittlerer Schulabschluss (FOR) **oder** FOR mit Berechtigung zum Besuch der gymnasialen Oberstufe

### **Bemerkung**

- Erworben werden können die Berufsabschlüsse mit staatlicher Prüfung zum/zur
- Kinderpfleger/in (auch PIA)
  - Sozialassistent/in - Heilerziehung (auch PIA)
  - Assistent/in für Ernährung und Versorgung
  - Sozialassistent/in (auch PIA)
  - Sozialassistent/in mit Schwerpunkt Erziehung, Bildung und Betreuung für Grundschulkinder (auch PIA)

### **Adressen**

#### **Berufskolleg des Märkischen Kreises in Iserlohn**

Hansaallee 19, 58636 Iserlohn  
Telefon: 02351 966-3500  
E-Mail: [bkiserlohn@maerkischer-kreis.de](mailto:bkiserlohn@maerkischer-kreis.de)  
Web: [www.berufskolleg-iserlohn.de](http://www.berufskolleg-iserlohn.de)

- **Staatlich geprüfte/r Kinderpfleger/in**

#### **Friederike-Fliedner-Berufskolleg**

Brüderstraße 20  
58636 Iserlohn  
Telefon: 02371 1599-0  
E-Mail: [info@friederike-fliedner-berufskolleg.de](mailto:info@friederike-fliedner-berufskolleg.de)  
Web: [www.friederike-fliedner-berufskolleg.de](http://www.friederike-fliedner-berufskolleg.de)

- **Staatlich geprüfte/r Sozialassistent/in**

#### **Placida-Viel-Berufskolleg**

Dechant-Röper-Str. 47, 58706 Menden  
Telefon: 02373 93110  
E-Mail: [bkplacida@smmp.de](mailto:bkplacida@smmp.de)  
Web: [www.placida-viel-berufskolleg.smmp.de](http://www.placida-viel-berufskolleg.smmp.de)

- **Staatlich geprüfte/r Kinderpfleger/in**

## Berufsfachschule 2-jährig – FHR

### **Hönne-Berufskolleg des Märkischen Kreises in Menden**

Werler Str. 4, 58706 Menden

Telefon: 02351 966-3300

E-Mail: [office@hoenne-berufskolleg.de](mailto:office@hoenne-berufskolleg.de)

Web: [www.hoenne-berufskolleg.de](http://www.hoenne-berufskolleg.de)

- **Staatlich geprüfte/r Sozialassistent/in**

### **Gertrud-Bäumer-Berufskolleg des Märkischen Kreises in Lüdenscheid und Plettenberg**

Raithelplatz 5, 58509 Lüdenscheid

Telefon: 02351 966-3200

E-Mail: [GBBKLued@maerkischer-kreis.de](mailto:GBBKLued@maerkischer-kreis.de)

Web: [www.gbbk-mk.de](http://www.gbbk-mk.de)

- **Staatlich geprüfte/r Assistent/in für Ernährung und Versorgung**
- **Staatlich geprüfte/r Sozialassistent/in**
- **Schwerpunkt Pflege**

### **Gertrud-Bäumer-Berufskolleg des Märkischen Kreises in Lüdenscheid und Plettenberg**

Schulstr. 5, 58840 Plettenberg

Telefon: 02351 966-3250

E-Mail: [GBBKPlett@maerkischer-kreis.de](mailto:GBBKPlett@maerkischer-kreis.de)

Web: [www.gbbk-mk.de](http://www.gbbk-mk.de)

- **Staatlich geprüfte/r Assistent/in für Ernährung und Versorgung**
- **Staatlich geprüfte/r Sozialassistent/in**
- **Staatlich geprüfte/r Kinderpfleger/in**

### **Voraussetzungen**

- Mittlerer Schulabschluss (FOR) **oder**
- Berechtigung zum Besuch der gymnasialen Oberstufe

### **Dauer**

- 2 Jahre

### **Abschluss**

- Schulischer Teil der Fachhochschulreife
- Berufliche Kenntnisse, Fähigkeiten und Fertigkeiten

### **Bemerkung**

Es sind folgende Fachbereiche und Schwerpunkte möglich:

- **Agrarwirtschaft**
- **Ernährung/ Hauswirtschaft**
- **Gestaltung**
- **Gesundheit und Soziales**
- **Technik/ Naturwissenschaften**
- **Wirtschaft und Verwaltung**

### **Adressen**

#### **Berufskolleg des Märkischen Kreises in Iserlohn**

Hansaallee 19, 58636 Iserlohn

Telefon: 02351 966-3500

E-Mail: [bkiserlohn@maerkischer-kreis.de](mailto:bkiserlohn@maerkischer-kreis.de)

Web: [www.berufskolleg-iserlohn.de](http://www.berufskolleg-iserlohn.de)

- **Ernährung/Hauswirtschaft**
- **Gesundheit/Soziales**
- **Wirtschaft und Verwaltung** (Höhere Handelsschule)

#### **Friederike-Fliedner-Berufskolleg**

Brüderstraße 20, 58636 Iserlohn

Telefon: 02371 1599-0

E-Mail: [info@friederike-fliedner-berufskolleg.de](mailto:info@friederike-fliedner-berufskolleg.de)

Web: [www.friederike-fliedner-berufskolleg.de](http://www.friederike-fliedner-berufskolleg.de)

- **Gesundheit/Soziales** (Das einschlägige außerschulische Praktikum kann vor und während des Bildungsganges (Ferien) sowie nach dem Abschluss absolviert werden).



## Berufsfachschule 3-jährig - Berufsabschluss NRW und FHR

### **Hönne-Berufskolleg des Märkischen Kreises in Menden**

Werler Str. 4, 58706 Menden

Telefon: 02351 966-3300

E-Mail: [office@hoenne-berufskolleg.de](mailto:office@hoenne-berufskolleg.de)

Web: [www.hoenne-berufskolleg.de](http://www.hoenne-berufskolleg.de)

- **Technik/Naturwissenschaften**

### **Placida-Viel-Berufskolleg**

Dechant-Röper-Str. 47, 58706 Menden

Telefon: 02373 93110

E-Mail: [bkplacida@smmp.de](mailto:bkplacida@smmp.de)

Web: [www.placida-viel-berufskolleg.smmp.de](http://www.placida-viel-berufskolleg.smmp.de)

- **Gesundheit**
- **Sport**
- **Erziehung und Soziales**

### **Berufskolleg für Technik des Märkischen Kreises in Lüdenscheid**

Raithelplatz 5, 58509 Lüdenscheid

Telefon: 02351 966-3100

E-Mail: [office@bkt-luedenscheid.de](mailto:office@bkt-luedenscheid.de)

Web: [www.bkt-luedenscheid.de](http://www.bkt-luedenscheid.de)

- **Technik/Naturwissenschaften**

### **Eugen-Schmalenbach-Berufskolleg des Märkischen Kreises**

Eugen-Schmalenbach-Str. 3 – 5, 58553 Halver

Telefon: 02351 966-3800

Web: [www.esbk.de](http://www.esbk.de)

- **Wirtschaft und Verwaltung** (Höhere Handelsschule) Es wird auch eine **Europaklasse** angeboten. Hier werden Englisch und Spanisch und/oder Französisch sowie einige Sequenzen anderer Fächer bilingual unterrichtet.

### **Voraussetzungen**

- Mittlerer Schulabschluss (FOR) oder
- Berechtigung zum Besuch der gymnasialen Oberstufe

### **Dauer**

- 3 Jahre

### **Abschluss**

- Fachhochschulreife (FHR)
- Berufsabschluss nach Landesrecht

### **Bemerkung**

Es sind folgende Berufsausbildungen möglich:

- **Staatlich geprüfte/r Assistent/in in der jeweiligen Fachrichtung**
- **Staatlich geprüfte/r Gymnastiklehrer/in**
- **Staatlich geprüfte/r Kosmetiker/in**
- **Staatlich geprüfte/r Kaufmännische/r Assistent/in**

### **Adressen**

#### **Berufskolleg des Märkischen Kreises in Iserlohn**

Hansaallee 19, 58636 Iserlohn

Telefon: 02351 966-3500

E-Mail: [bkiserlohn@maerkischer-kreis.de](mailto:bkiserlohn@maerkischer-kreis.de)

Web: [www.berufskolleg-iserlohn.de](http://www.berufskolleg-iserlohn.de)

- **Staatlich geprüfte/r Gestaltungstechnischer Assistent/in**

#### **Berufskolleg für Technik des Märkischen Kreises in Lüdenscheid**

Raithelplatz 5, 58509 Lüdenscheid

Telefon: 02351 966-3100

E-Mail: [office@bkt-luedenscheid.de](mailto:office@bkt-luedenscheid.de)

Web: [www.bkt-luedenscheid.de](http://www.bkt-luedenscheid.de)

- **Staatlich geprüfte/r Informationstechnische/r Assistent/in**

## Fachoberschule - Kl. 11 und 12

### Voraussetzungen

- Mittlerer Schulabschluss (FOR) oder
- Berechtigung zum Besuch der gymnasialen Oberstufe

### Dauer

- 2 Jahre

### Abschluss

- Fachhochschulreife (FHR)
- Berufliche Kenntnisse, Fähigkeiten und Fertigkeiten

### Adressen

#### Berufskolleg des Märkischen Kreises in Iserlohn

Außenstelle Letmathe

Aucheler Str. 18, 58642 Iserlohn

Telefon: 02351 966-3650

E-mail: [bklandundgartenbau@maerkischer-kreis.de](mailto:bklandundgartenbau@maerkischer-kreis.de)

Web: [www.berufskolleg-iserlohn.de](http://www.berufskolleg-iserlohn.de)

- **Agrarwirtschaft, Bio- und Umwelttechnologie**

#### Hönne-Berufskolleg des Märkischen Kreises in Menden

Werler Str. 4, 58706 Menden

Telefon: 02351 966-3300

E-Mail: [office@hoenne-berufskolleg.de](mailto:office@hoenne-berufskolleg.de)

Web: [www.hoenne-berufskolleg.de](http://www.hoenne-berufskolleg.de)

- **Gesundheit und Soziales**

#### Gertrud-Bäumer-Berufskolleg des Märkischen Kreises in Lüdenscheid und Plettenberg

Raithelplatz 5, 58509 Lüdenscheid

Schulstraße 5, 58840 Plettenberg

Telefon: 02351 966-3200 /-3250

E-Mail: [GBBKLUed@maerkischer-kreis.de](mailto:GBBKLUed@maerkischer-kreis.de) /

[GBBKPlett@maerkischer-kreis.de](mailto:GBBKPlett@maerkischer-kreis.de)

Web: [www.gbbk-mk.de](http://www.gbbk-mk.de)

- **Gesundheit und Soziales**

#### Eugen-Schmalenbach-Berufskolleg

Eugen-Schmalenbach-Straße 3-5, 58553 Halver

Telefon: 02351 966-3800

E-Mail: [info@esbk.de](mailto:info@esbk.de)

Web: [www.esbk.de](http://www.esbk.de)

- **Polizeivollzugsdienst**

**Bemerkung:** Vorab ist ein Praktikumsplatz bei der Polizei erforderlich. Weitere Informationen unter:

[www.next-level-polizei.de](http://www.next-level-polizei.de)

## Fachoberschule - Kl. 12B

### Voraussetzungen

- Mittlerer Schulabschluss (FOR) und
- Abgeschlossene **einschlägige** Berufsausbildung **oder** vierjährige **einschlägige** Berufstätigkeit

### Dauer

- 1 Jahr (Vollzeit) oder 2-3 Jahre (Teilzeit)

### Abschluss

- Fachhochschulreife (FHR)
- Berufliche Kenntnisse, Fähigkeiten und Fertigkeiten

### Bemerkung

Den Bildungsgang in Teilzeitform können auch Schüler/-innen besuchen, die sich in einem einschlägigen Berufsausbildungsverhältnis befinden.

### Adressen

#### Berufskolleg des Märkischen Kreises in Iserlohn

##### Außenstelle Letmathe

Aucheler Str. 18, 58642 Iserlohn

Telefon: 02351 966-3650

E-Mail: [bklandundgartenbau@maerkischer-kreis.de](mailto:bklandundgartenbau@maerkischer-kreis.de)

Web: [www.berufskolleg-iserlohn.de](http://www.berufskolleg-iserlohn.de)

- **Agrarwirtschaft, Bio- und Umwelttechnologie** (Vollzeit)

#### Berufskolleg für Technik des Märkischen Kreises in Lüdenscheid

Raithelplatz 5, 58509 Lüdenscheid

Telefon: 02351 966-3100

E-Mail: [office@bkt-luedenscheid.de](mailto:office@bkt-luedenscheid.de)

Web: [www.bkt-luedenscheid.de](http://www.bkt-luedenscheid.de)

- **Technik**

- Metalltechnik

- Elektrotechnik

- Bau- und Holztechnik (Vollzeit)

## Fachoberschule - Kl. 13

### Voraussetzungen

- Fachhochschulreife (FHR) **und**
- **Einschlägige** Berufserfahrung durch abgeschlossene Berufsausbildung oder mindestens fünfjährige Berufstätigkeit

### Dauer

- 1 Jahr in Vollzeit; in Teilzeit entsprechend länger

### Abschluss

- Allgemeine Hochschulreife (AHR) oder fachgebundene Hochschulreife
- Berufliche Kenntnisse, Fähigkeiten und Fertigkeiten

### Adressen

#### Berufskolleg des Märkischen Kreises in Iserlohn

Hansaallee 19, 58636 Iserlohn

Telefon: 02351 966-3500

E-Mail: bkiserlohn@maerkischer-kreis.de

Web: www.berufskolleg-iserlohn.de

- **Gestaltung**

## Berufliches Gymnasium

### Voraussetzungen

- Berechtigung zum Besuch der gymnasialen Oberstufe

### Dauer

- 3 Jahre

### Abschluss

- Allgemeine Hochschulreife (AHR)
- Berufliche Kenntnisse, Fähigkeiten und Fertigkeiten

### Bemerkung

Mit Fachhochschulreife (FHR) ist eine Aufnahme in die Klasse 12 unter Beibehaltung des Schwerpunktes möglich.

### Adressen

#### Berufskolleg des Märkischen Kreises in Iserlohn

Hansaallee 19, 58636 Iserlohn

Telefon: 02351 966-3500

E-Mail: bkiserlohn@maerkischer-kreis.de

Web: www.berufskolleg-iserlohn.de

- **Wirtschaft und Verwaltung** (Wirtschaftsgymnasium)

#### Hönne-Berufskolleg des Märkischen Kreises in Menden

Werler Str. 4, 58706 Menden

Telefon: 02351 966-3300

E-Mail: office@hoenne-berufskolleg.de

Web: www.hoenne-berufskolleg.de

- **Technik**
  - Maschinenbautechnik
- **Gesundheit und Soziales**
  - Gesundheit
- **Pädagogik**

#### Placida-Viel-Berufskolleg

Dechant-Röper-Str. 47, 58706 Menden

Telefon: 02373 93110

E-Mail: bkplacida@smmp.de

Web: www.placida-viel-berufskolleg.smmp.de

- **Gesundheit und Soziales**
  - Gesundheit
  - Sport
  - Erziehungswissenschaften

## Berufliches Gymnasium - Berufsabschluss NRW

### **Berufskolleg für Technik des Märkischen Kreises in Lüdenscheid**

Raithelplatz 5, 58509 Lüdenscheid

Telefon: 02351 966-3100

E-Mail: [office@bkt-luedenscheid.de](mailto:office@bkt-luedenscheid.de)

Web: [www.bkt-luedenscheid.de](http://www.bkt-luedenscheid.de)

- **Technik**

- Maschinenbautechnik

### **Gertrud-Bäumer-Berufskolleg in Lüdenscheid und Plettenberg**

Raithelplatz 5, 58509 Lüdenscheid

Telefon: 02351 966-3200

E-Mail: [GBBKLued@maerkischer-kreis.de](mailto:GBBKLued@maerkischer-kreis.de)

Web: [www.gbbk-mk.de](http://www.gbbk-mk.de)

- **Gesundheit und Soziales**

- Gesundheit

### **Gertrud-Bäumer-Berufskolleg des Märkischen Kreises in Lüdenscheid und Plettenberg**

Schulstr. 5, 58840 Plettenberg

Telefon: 02351 966-3250

E-Mail: [GBBKPlott@maerkischer-kreis.de](mailto:GBBKPlott@maerkischer-kreis.de)

Web: [www.gbbk-mk.de](http://www.gbbk-mk.de)

- **Gesundheit und Soziales**

- Gesundheit

### **Eugen-Schmalenbach-Berufskolleg des Märkischen Kreises**

Eugen- Schmalenbach-Str. 3 – 5, 58553 Halver

Telefon: 02351 966-3800

Web: [www.esbk.de](http://www.esbk.de)

- **Wirtschaft und Verwaltung** (Wirtschaftsgymnasium)

### **Voraussetzungen**

- Berechtigung zum Besuch der gymnasialen Oberstufe

### **Dauer**

- Bis zu 4 Jahren

### **Abschluss**

- Allgemeine Hochschulreife (Abitur)
- Berufsabschluss nach Landesrecht

### **Bemerkung**

- Mit Fachhochschulreife (FHR) ist eine Aufnahme in die Kl. 12 unter Beibehaltung des Schwerpunktes möglich
- Erzieher/innen absolvieren in der Jahrgangsstufe 14 ein zwölfmonatiges Berufspraktikum

### **Adressen**

#### **Hönne-Berufskolleg des Märkischen Kreises in Menden**

Werler Str. 4, 58706 Menden

Telefon: 02351 966-3300

E-Mail: [office@hoenne-berufskolleg.de](mailto:office@hoenne-berufskolleg.de)

Web: [www.hoenne-berufskolleg.de](http://www.hoenne-berufskolleg.de)

- **Staatlich anerkannte/r Erzieher/in  
Berufskolleg für Technik  
des Märkischen Kreises in Lüdenscheid**  
Raithelplatz 5, 58509 Lüdenscheid  
Telefon: 02351 966-3100  
E-Mail: [office@bkt-luedenscheid.de](mailto:office@bkt-luedenscheid.de)  
Web: [www.bkt-luedenscheid.de](http://www.bkt-luedenscheid.de)
- **Informationstechnische/r Assistent/in**

#### **Gertrud-Bäumer-Berufskolleg des Märkischen Kreises in Lüdenscheid und Plettenberg**

Raithelplatz 5, 58509 Lüdenscheid

Telefon: 02351 966-3200

E-Mail: [GBBKLued@maerkischer-kreis.de](mailto:GBBKLued@maerkischer-kreis.de)

Web: [www.gbbk-mk.de](http://www.gbbk-mk.de)

- **Staatlich anerkannte/r Erzieher/in**
- **Staatlich anerkannte/r Heilerziehungspfleger/in**

#### **Gertrud-Bäumer-Berufskolleg des Märkischen Kreises in Lüdenscheid und Plettenberg**

Schulstr. 5, 58840 Plettenberg

Telefon: 02351 966-3250

E-Mail: [GBBKPlott@maerkischer-kreis.de](mailto:GBBKPlott@maerkischer-kreis.de)

Web: [www.gbbk-mk.de](http://www.gbbk-mk.de)

- **Staatlich anerkannte/r Erzieher/in**



## Gymnasium

### Voraussetzungen

- Berechtigung zum Besuch der gymnasialen Oberstufe

### Dauer

- 3 Jahre

### Abschluss

- Allgemeine Hochschulreife (Abitur)

### Bemerkung

- Erwerb des **schulischen Teils der Fachhochschulreife** (bei entsprechenden Leistungen) am Ende des ersten Jahres der Qualifikationsphase möglich

### Adressen

#### Gymnasium An der Stenner

Stennerstr. 5, 58636 Iserlohn

Telefon: 02371 217-1880

E-Mail: sekretariat@stenner.schule

Web: www.stenner.schule

#### Märkisches Gymnasium

Alexander-Pfänder-Weg 7, 58636 Iserlohn

Telefon: 02371 438750

E-Mail: mgi@mgi-iserlohn.de

Web: www.mgi-iserlohn.de

#### Gymnasium Letmathe

Aucheler Str. 10, 58642 Iserlohn

Telefon: 02374 93588-0

E-Mail: sekretariat@gymnasium-letmathe.de

Web: www.gymnasium-letmathe.de

#### Friedrich-Leopold-Woeste-Gymnasium

Albert-Schweitzer-Str. 1, 58675 Hemer

Telefon: 02372 9491-60/ -61

E-Mail: sekretariat@woeste.org

Web: www.woeste.org

#### Städtisches Gymnasium an der Hönne Menden

Walramstraße 2, 58706 Menden

Telefon: 02373 903-8300

E-Mail: sekretariat@gymnasium-hoenne.de

Web: www.gymnasium-menden.de

#### Walburgisgymnasium

Schwitter Weg 22, 58706 Menden

Telefon: 02373 9092-0

E-Mail: walburgis@smmp.de

Web: www.walburgisgymnasium.de

#### Europaschule Burggymnasium Altena

Bismarkstr. 10, 58762 Altena

Telefon: 02352 9273-0

E-Mail: sekretariat@burggymnasium-altena.de

Web: www.bg-altena.de

#### Zeppelin-Gymnasium

Staberger Str. 10, 58511 Lüdenscheid

Telefon: 02351 3655-90

E-Mail: sekretariat@zeppelin-gymnasium.de

Web: www.zeppelin-gymnasium.de

#### Geschwister-Scholl-Gymnasium

Hochstr. 27, 58511 Lüdenscheid

Telefon: 02351 3655-90

E-Mail: gsg@gsg-mk.de

Web: www.gsg-mk.de

#### Bergstadt-Gymnasium

Saarlandstr. 5, 58511 Lüdenscheid

Telefon: 02351 98859-0

E-Mail: sekretariat@bergstadt-gymnasium.de

Web: www.bergstadt-gymnasium.de

#### Städtisches Albert-Schweitzer-Gymnasium

Albert-Schweitzer-Str. 2, 58840 Plettenberg

Telefon: 02391 521-23 -83

E-Mail: schulleitung-asg@plettenberg.de

Web: www.asg-plettenberg.de

#### Evangelisches Gymnasium

Christoph-Friedrich-Baehrens-Straße, 58540 Meinerzhagen

Telefon: 02354 9238-0

E-Mail: info@ev-g-m.de

Web: www.ev-g-m.de

#### Anne-Frank-Gymnasium

Kantstr. 2, 58553 Halver

Telefon: 02353 5451

E-Mail: sekretariat@afg-halver.de

Web: www.afg-halver.de

## Gesamtschule

### Voraussetzungen

- Berechtigung zum Besuch der gymnasialen Oberstufe

### Dauer

- 3 Jahre

### Abschluss

- Allgemeine Hochschulreife (Abitur)

### Bemerkung

Erwerb des **schulischen Teils der Fachhochschulreife** (bei entsprechenden Leistungen) am Ende des ersten Jahres der Qualifikationsphase möglich.

### Adressen

#### Städtische Gesamtschule Iserlohn

Langerfeldstr. 84, 58638 Iserlohn  
Telefon: 02371 77668-0 / -46  
E-Mail: sekretariat@ge-iserlohn.de  
Web: www.gesamtschule-iserlohn.de

#### Gesamtschule Seilersee

Bismarkstraße 2-6, 58636 Iserlohn  
Telefon: 02371 9042-0  
E-Mail: sekretariat@gesamtschule-seilersee.de  
Web: www.gesamtschule-seilersee.de

#### Städtische Gesamtschule Menden

Windthorststr. 36, 58706 Menden  
Telefon: 02373 903-8470  
E-Mail: 197312@schule.nrw.de  
Web: www.gesamtschulemenden.de

#### Europaschule am Friedenspark

#### Gesamtschule der Stadt Hemer

Parkstraße 48, 58675 Hemer  
Telefon: 02372 501371  
E-Mail: sekretariat@europaschule-hemer.de  
Web: www.europaschule-hemer.de

#### Städtische Adolf-Reichwein-Gesamtschule

Eulenweg 2, 58507 Lüdenscheid  
Telefon: 02351 9593-0  
E-Mail: gesamtschule-lued@starg.de  
Web: www.starg.de

#### Albert-Einstein-Gesamtschule der Stadt Werdohl

Stadionstr. 50, 58791 Werdohl  
Telefon: 02392 9197-0  
E-Mail: info@aeg-werdohl.de  
Web: www.aeg-werdohl.de

#### Gesamtschule der Stadt Kierspe

Otto-Ruhe-Str. 2-4, 58566 Kierspe  
Telefon: 02359 661-201  
E-Mail: post@gski.kierspe.de  
Web: www.gski.de

## Waldorfschule

### Voraussetzungen

- Kein bestimmter Schulabschluss vorgeschrieben

### Dauer

- 3 Jahre Oberstufe
- 1 Jahr Abiturvorbereitungsklasse

### Abschluss

- Am Ende der Klasse 11: Mittlerer Schulabschluss (Fachoberschulreife). Bei Erfüllen bestimmter Voraussetzungen nach Klasse 13: allgemeine Hochschulreife (mit staatlicher Abiturprüfung), der **schulische Teil der Fachhochschulreife** kann bei nicht abgeschlossener oder nicht bestandener Abiturprüfung erworben werden.

### Adressen

#### Freie Schule Kierspe

(Klasse 1-11)

Erlen 5, 58566 Kierspe

Telefon: 02359 1244

E-Mail: [info@freieschulekierspe.de](mailto:info@freieschulekierspe.de)

Web: [www.freieschulekierspe.de](http://www.freieschulekierspe.de)

#### Freie Waldorfschule Neuenrade

(Klasse 1-13)

Rommelshagen 1-5, 58809 Neuenrade

Telefon: 02392 806653-0

E-Mail: [kontakt@waldorf-neuenrade.de](mailto:kontakt@waldorf-neuenrade.de)

Web: [www.waldorf-neuenrade.de](http://www.waldorf-neuenrade.de)

## Weiterbildungskolleg

Das Weiterbildungskolleg vereint die Bildungsgänge von **Abendrealschule, Abendgymnasium und Kolleg**.

In Abend-, Teilzeit- und Vollzeitkursen werden schulische Abschlüsse nachgeholt. Das Abendgymnasium wird berufsbegeleitend, das Kolleg vollzeitschulisch angeboten.

### Abendrealschule

#### Voraussetzungen

- 17 Jahre
- Vollzeitschulpflicht erfüllt
- mind. 6 Monate Berufserfahrung

#### Dauer

- 2 Jahre

### Abschluss

- Erster Schulabschluss (ESA)
- Erster Erweiterter Schulabschluss (EESA)
- Mittlerer Schulabschluss (FOR)
- Berechtigung zum Besuch der gymnasialen Oberstufe

### Abendgymnasium

#### Voraussetzungen

- 18 Jahre
- abgeschlossene Berufsausbildung oder zweijährige Berufstätigkeit
- Berufstätigkeit bis zum 3. Semester oder bei der Agentur für Arbeit arbeitsuchend gemeldet

#### Dauer

- 3 Jahre

1 J. Einführungsphase

2 J. Qualifikationsphase

-> allg. Hochschulreife: 3 Jahre

-> Fachhochschulreife: 2 Jahre

Verkürzungen oder Verlängerungen je nach Vorbildung

### Abschluss

- Allg. Hochschulreife
- Schulischer Teil der Fachhochschulreife
- Fachhochschulreife (FHR)

## Adressen

### **Rahel-Varnhagen-Kolleg der Stadt Hagen**

Schwelmstück 3, 58093 Hagen

Telefon: 02331 37764-0

E-Mail: [info@rvkonline.de](mailto:info@rvkonline.de)

Web: [www.rvkonline.de](http://www.rvkonline.de)

Angeboten werden die Bildungsgänge:

- Erster Schulabschluss
- Erweiterter Erster Schulabschluss
- Mittlerer Bildungsabschluss (FOR)
- Fachhochschulreife (FHR - schulischer Teil)
- Allgemeine Hochschulreife (AHR)
- B1/B2 Sprachprüfung (telc Zertifikat)

### **Bemerkung:**

Unsere Kurse starten halbjährlich im August und im Februar.

Der Unterricht findet wahlweise am Vormittag oder am Abend statt. Für den Bildungsgang Abitur online lernen Sie an zwei Präsenztagen am Abend in der Schule und in Distanzphasen zu Hause.

Für neu Zugewanderte bieten wir am Vormittag Sprachvorkurse an, die einen Schwerpunkt in Deutsch als Zweitsprache (DaZ) bieten und mit einer telc Prüfung auf B1/B2 Niveau abschließen.



## Tipps vom BiZ

### Hilfen zur Orientierung

Die unten aufgeführten Links befassen sich mit verschiedenen Themen. Dazu gehören Berufswahl, Bewerbung, Überbrückungsmöglichkeiten, schulische Ausbildung und vieles mehr:

- [www.planet-beruf.de](http://www.planet-beruf.de)
- [www.check-u.de](http://www.check-u.de)

Jugendportal der Landesregierung mit Informationen zu Berufswahl, Ausbildung, Arbeit und Hilfen bei Arbeitslosigkeit:

- [www.mags.nrw](http://www.mags.nrw)

Initiative Arbeiterkind für Schülerinnen und Schüler aus nicht-akademischen Haushalten:

- [www.arbeiterkind.de](http://www.arbeiterkind.de)

### Ausbildungsberatung

DGB-Jugend:

- [www.jugend.dgb.de](http://www.jugend.dgb.de)

Deutscher Industrie- und Handelskammer:

- [www.dihk.de](http://www.dihk.de)

Zentralverband des Deutschen Handwerks

- [www.zdh.de](http://www.zdh.de)

### Infos zu Berufen

Beamtenlaufbahnen und Ausbildungen im öffentlichen Dienst findet man unter:

- [www.azubi-kommunal.de](http://www.azubi-kommunal.de)
- [www.beamter-werden.de](http://www.beamter-werden.de)
- [www.verwaltung.bund.de](http://www.verwaltung.bund.de)

Eine Übersicht über die Berufsfelder bieten folgende Seiten:

- [www.planet-beruf.de](http://www.planet-beruf.de)
- [www.berufenet.arbeitsagentur.de](http://www.berufenet.arbeitsagentur.de)
- [www.berufe.tv](http://www.berufe.tv)

Auch die Kammern bieten Informationen an:

- [www.sihk.de](http://www.sihk.de)
- [www.handwerk.de/ausbildungsberufe](http://www.handwerk.de/ausbildungsberufe)
- [www.hwk-swf.de](http://www.hwk-swf.de)

### Infos für Mädchen und Jungen

- [www.boys-day.de](http://www.boys-day.de)
- [www.girls-day.de](http://www.girls-day.de)

### Infos zu Schulen, Weiterbildung und Studium in NRW

- [www.schulministerium.nrw](http://www.schulministerium.nrw)

Berufsbildung in NRW

- [www.berufsbildung.nrw.de](http://www.berufsbildung.nrw.de)

Lehrerausbildung in NRW

- [www.lehrer-werden.nrw](http://www.lehrer-werden.nrw)

Ministerium für Kultur und Wissenschaft

Tipps zur Studienwahl und zum Einstieg ins Studium mit Datenbank zu Bachelor- u. Masterstudiengängen in NRW

- [www.mkw.nrw](http://www.mkw.nrw)

### Praktikum und Ausbildungssuche

- APP: Azubi Welt
- [www.lehrstellen-radar.de](http://www.lehrstellen-radar.de)
- [www.meinpraktikum.de](http://www.meinpraktikum.de)
- [www.ihk-lehrstellenboerse.de](http://www.ihk-lehrstellenboerse.de)

### Infos von Kammern und Verbänden

Südwestfälische Industrie- und Handelskammer zu Hagen - SIHK

- [www.ihk.de/hagen](http://www.ihk.de/hagen)

Handwerkskammer Südwestfalen

- [www.hwk-swf.de](http://www.hwk-swf.de)

Kreishandwerkerschaft Märkischer Kreis e. V.

- [www.kh-mk.de](http://www.kh-mk.de)

Ärztelkammer Westfalen-Lippe

- [www.aekwl.de](http://www.aekwl.de)

Südwestfalen Agentur GmbH

- [www.suedwestfalen-agentur.com](http://www.suedwestfalen-agentur.com)

### Rund ums Studium

Studiengänge in NRW und bundesweit:

- [www.arbeitsagentur.de/bildung/studium](http://www.arbeitsagentur.de/bildung/studium)
- [www.was-studiere-ich.de](http://www.was-studiere-ich.de)
- [www.studienwahl.de](http://www.studienwahl.de)

Studienzulassung und Studienorganisation:

- [www.auswahlgrenzen.de](http://www.auswahlgrenzen.de)
- [www.bewerbung-studium.de](http://www.bewerbung-studium.de)
- [www.hochschulstart.de](http://www.hochschulstart.de)
- [www.stwdo.de](http://www.stwdo.de)
- [www.studentenwerke.de](http://www.studentenwerke.de)

Studienfinanzierung und Stipendien:

- [www.studis-online.de](http://www.studis-online.de)
- [www.stipendiumplus.de](http://www.stipendiumplus.de)

# Wege mit Abitur (AHR) und Fachhochschulreife (FHR)

## Studium an Universitäten

- Medizin
- Rechtswissenschaft
- Lehramt
- Anglistik

**Dauer:** 3 Jahre und mehr

### Abschlüsse:

- Bachelor
- Master
- Staatsexamen oder Staatsprüfung
- Diplom\*
- Promotion

Studium  
Universität

## Studium an Fachhochschulen/Hochschulen für angewandte Wissenschaften, z. B.

- Ingenieurwesen
- Wirtschaft
- Sozialwesen
- Informatik

**Dauer:** 3 Jahre und mehr

### Abschlüsse:

- Bachelor
- Master
- Diplom\*

Studium  
Fachhochschulen  
Hochschulen

## Studium an Musik- und Kunsthochschulen

- Design
- Gestaltung
- Kunst
- Musik

**Dauer:** 3 Jahre und mehr

### Abschlüsse:

- Bachelor
- Master
- Diplom\*
- Absolvent/in

Studium  
Musik und  
Kunst

## Studium an Fachhochschulen/Hochschulen für öffentliche Verwaltung des Bundes und der Länder

- Allgemeine innere Verwaltung
- Auswärtiger Dienst
- Polizei der Länder und andere

**Dauer:** 3 Jahre und mehr

### Abschlüsse:

- Bachelor
- Master
- Diplom (FH)\*

Studium  
Öffentlicher  
Dienst

FHR

Abitur

\* Abschlüsse mit Diplom werden auf Bachelor und Master umgestellt, es handelt sich um auslaufende bzw. noch nicht umgestellte Studiengänge

Abitur

### Duales Studium und Sonder- ausbildungen

#### **Duales Studium**

Theorie an Dualer Hochschule, Verwaltungs- und Wirtschaftsakademien, Fachhochschulen oder Universitäten und Praxis im Betrieb

#### **Sonderausbildungen in Betrieben/Unternehmen Berufsakademien**

**Dauer:** In der Regel 3 Jahre

#### **Mögliche Abschlussprüfungen:**

- firmenintern
- staatlich anerkannt (Betriebswirte, Fachwirte, ...)
- IHK-Prüfung
- Bachelor

### Betriebliche Ausbildung

#### **Betriebliche Ausbildung**

- in nahezu allen Berufsfeldern möglich
- findet dual in Betrieben und Berufsschulen statt
- anschließend Weiterbildungen (z. B. Meister/in, Techniker/in) oder Studium möglich

**Dauer:** 2 bis 3,5 Jahre

#### **Abschlussprüfungen:**

In anerkannten Ausbildungsberufen vor den Kammern

#### **Schulische Berufsausbildung an Berufs- fachschulen, Fachschulen und Fachakademien**

Vor allem in den Bereichen:

- Gesundheits- und Sozialwesen
- Wirtschaft
- Technik und IT
- Gestaltung, Musik
- Fremdsprachen

**Dauer:** 1 bis 3 ½ Jahre

#### **Mögliche Abschlussprüfungen:**

- Staatlich geprüft
- Staatlich anerkannt
- Schulinterne Abschlüsse

FHR

## Studienangebote im Märkischen Kreis & bundesweit

Die deutsche Hochschullandschaft ist vielfältig: Verschiedene Hochschultypen bieten unterschiedliche Studiengänge, inhaltliche Schwerpunkte und Abschlüsse an. Zudem ist das Studienangebot einem ständigen Wandel unterworfen. Immer wieder werden neue Studiengänge eingeführt, bestehende umbenannt oder eingestellt.

**Wichtig zu wissen:** Auch wenn sich viele Studiengänge von der Bezeichnung her ähneln, kann es erhebliche Unterschiede in den Studieninhalten geben. Auch deshalb solltest du dich vorher genau informieren, welcher Studiengang zu dir passt.

Es ist außerdem ratsam, sich direkt bei den Hochschulen nach den konkreten Studieninhalten bzw. -schwerpunkten, Bewerbungsverfahren etc. zu erkundigen. Solltest du dann immer noch unsicher sein, welcher Studiengang der Richtige für dich ist, kannst du eine persönliche Studienberatung an der Hochschule deiner Wahl vereinbaren. Viele Hochschulen bieten auch Schnuppertage und Informationsveranstaltungen für Studieninteressierte an.

### Im Märkischen Kreis gibt es folgende Hochschulen:

- die Fachhochschule Südwestfalen mit den Standorten Iserlohn und Lüdenscheid (weitere Standorte in Hagen, Meschede und Soest) - [www.fh-swf.de](http://www.fh-swf.de)
- die private University of Applied Sciences Europe Campus Iserlohn (weitere Standorte dieser Hochschule sind Berlin und Hamburg) - [www.ue-germany.com](http://www.ue-germany.com)

### Weitere nützliche Informationen finden sich unter:

[www.abi.de](http://www.abi.de)  
[www.studienwahl.de](http://www.studienwahl.de)  
[www.hochschulkompass.de](http://www.hochschulkompass.de)  
[www.arbeitsagentur.de](http://www.arbeitsagentur.de)

### Duales Studium

In der Region in und um den Märkischen Kreis wird eine Reihe von sogenannten dualen Studiengängen angeboten. Dabei werden verschiedene Formen unterschieden:

#### • Duales Studium - ausbildungsintegrierend

Bei dieser Variante absolvieren die Studierenden gleichzeitig eine betriebliche Ausbildung in einem anerkannten Ausbildungsberuf.

#### • Duales Studium - praxisintegrierend

Das Studium wird mit Praxisphasen in einem Unternehmen kombiniert.

#### • Duales Studium - berufsbegleitend

Hier studierst du neben deiner Berufstätigkeit.



Duale Studiengänge werden vor allem in den Berufsfeldern Wirtschaft, Technik, Sozial- und Gesundheitswesen sowie Informatik angeboten. Auch im öffentlichen Dienst gibt es duale Studiengänge.

Anbieter dualer Studiengänge sind Berufsakademien, Duale Hochschulen, Verwaltungs- und Wirtschaftsakademien, Hochschulen für angewandte Wissenschaften (Fachhochschulen) und Universitäten.

Wenn du dich für ein duales Studium interessierst, solltest du dich **direkt bei den Unternehmen bewerben**. Die Bewerbung geht in dem Fall nicht an die Bildungseinrichtungen. Die Berufsberatung unterstützt dich dabei mit Bewerbungsadressen.

### Studium bei der Agentur für Arbeit

Starte jetzt dein Studium bei der Bundesagentur für Arbeit (BA). Du hast die Wahl: Ein dualer Studiengang an unserer eigenen Hochschule oder ein praxisintegriertes Förderstudium an einer Hochschule deiner Wahl.

Egal, wofür du dich entscheidest, wir freuen uns auf dich!

### Unser Studienangebot:

- Studium Arbeitsmarktmanagement
- Studium Beratung, Bildung, Beruf und Beschäftigung
- Duales IT Studium im IT-Systemhaus
- Förderstudium Betriebswirtschaft, Wirtschafts- oder Sozialrecht

**Alle Informationen zu deinem Studium bei uns findest du unter:**

[www.arbeitsagentur.de/bakarriere/studieren-bei-der-ba](http://www.arbeitsagentur.de/bakarriere/studieren-bei-der-ba)



## Studieren in den Niederlanden

Seit Jahren zieht es viele deutsche Hochschulzugangsrechtige für ein Vollstudium in das benachbarte Königreich der Niederlande. Dafür gibt es gute Gründe: Viele Fächer haben keinen Numerus clausus (NC), die Ausstattung der Hochschulen, ob Fachhochschule oder Universität, ist sehr gut und die Abschlüsse Bachelor und Master sind europaweit anerkannt.

Gründe genug, um sich diese außergewöhnliche Studienregion in Europa einmal genauer anzuschauen.

### Das Studiensystem

Wie in Deutschland gibt es auch in den Niederlanden unterschiedliche Hochschultypen: (Fach-)Hochschulen für angewandte Wissenschaften (Hogescholen) und wissenschaftliche Hochschulen (Universiteiten).

Das praxisorientierte Studium an den „Hogescholen“ dauert in der Regel ein Jahr länger als bei uns (4 Jahre), während nach einem dreijährigen Studium an einer „Universiteit“ das Masterstudium in vielen Fällen nur ein Jahr dauert.

Es gibt keine Semester, sondern Studienjahre, und das Studium beginnt immer am 1. September des Jahres, mit wenigen Ausnahmen.

### Schulische Voraussetzungen

Es ist wie in Deutschland: Die Allgemeine Hochschulreife ist Voraussetzung für ein Studium an einer Universität.

Die Fachhochschulreife und Allgemeine Hochschulreife berechtigen zum Studium an Hochschulen für angewandte Wissenschaften.

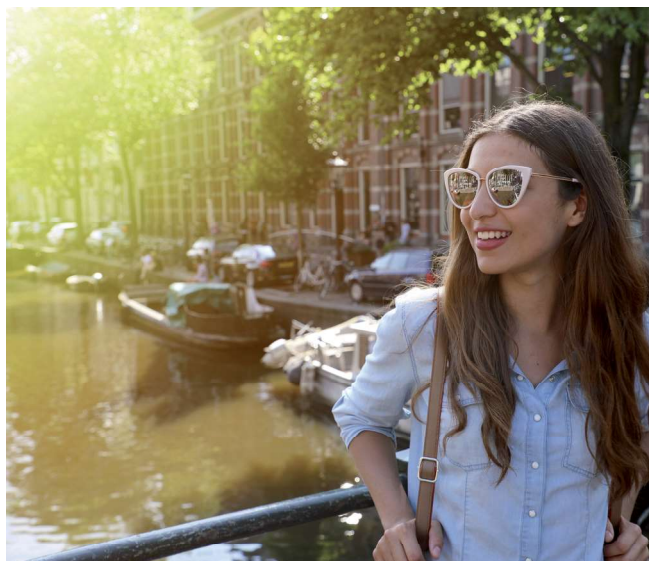
Wer eine Ausbildung abgeschlossen hat, kann unter bestimmten Voraussetzungen auch ohne Abitur ein Studium an einer Hogescholen aufnehmen.

### Die Sprache

Die Unterrichtssprache ist in der Regel Niederländisch, es gibt jedoch eine Reihe von Ausnahmen. Es wird häufig auch auf Englisch unterrichtet, nur wenige Studiengänge auf Deutsch angeboten werden. Oft bieten die Hochschulen vor Studienbeginn kostenpflichtige 6-wöchige Crashkurse an, die mit dem von den Hochschulen geforderten NT2-Niveau abschließen.

### Bewerbung

In den Niederlanden sind viele Studiengänge zulassungs- und vor allem NC-frei. Oftmals kann man sich ab Herbst des Vorjahres bis kurz vor Studienbeginn einschreiben. Es gibt aber auch Ausnahmen. Diese betreffen Studiengänge, die auch in Deutschland stark nachgefragt sind: z.B. Human-, Tier- und Zahnmedizin, Psychologie und einige mehr. Außerdem können Auswahlverfahren eine zusätzliche Hürde darstellen.



Für zulassungsbeschränkte Studiengänge ist eine Bewerbung bis zum 15. Januar erforderlich. Die Bewerbung ist auch möglich, wenn das Abiturzeugnis noch nicht vorliegt. Zentrales Bewerbungsportal ist [www.studielink.nl](http://www.studielink.nl)

### Finanzierung des Studiums

Die Lebenshaltungskosten in den Niederlanden sind etwas höher als in Deutschland. Dies liegt an den höheren Mieten für Wohnungen, aber auch an den Studiengebühren, die in den Niederlanden jährlich neu festgelegt werden. Für das Studienjahr 2024/25 liegen die Gebühren bei 2.530€.

Im ersten Studienjahr ist nur die Hälfte zu zahlen.

Deutsche, die in den Niederlanden studieren, haben bei Vorliegen der Voraussetzungen Anspruch auf BAföG aus Deutschland. Der Antrag muss bei der Bezirksregierung Köln gestellt werden. Mit dem BAföG werden auch die Studiengebühren für ein Jahr erstattet. Außerdem erhalten die Eltern weiterhin Kindergeld, das bis zum 25. Lebensjahr gezahlt wird, und es gibt die Möglichkeit, einen Studienkredit aufzunehmen.

### Information und Beratung

Wenn du dich für ein Studium in den Niederlanden interessierst, kannst du dich bei der Berufsberatung der Agentur für Arbeit informieren. Außerdem bieten einige Berufsinformationszentren (BiZ) regelmäßige Vorträge zum Studium in den Niederlanden an.

Die niederländischen Hochschulen haben oft eine deutsch- oder englischsprachige Website, auf der du dich online informieren kannst.

### Weitere Informationen findest du unter:

[www.studienscout-nl.de](http://www.studienscout-nl.de)

[www.studieren-in-holland.de](http://www.studieren-in-holland.de)



## Welche Überbrückungsmöglichkeit passt zu meinem Berufswunsch?

Überbrückungsmöglichkeit	Grundlegende Fähigkeiten / Soft Skills (eine Auswahl)	Studiengänge bzw. Berufswünsche (eine Auswahl)
<b>Au-pair</b>  <a href="http://www.rausvonzuhause.de">www.rausvonzuhause.de</a> <a href="http://www.guetegemeinschaft-aupair.de">www.guetegemeinschaft-aupair.de</a>	<input type="checkbox"/> Sprachkenntnisse <input type="checkbox"/> Verständnis für andere Kulturen <input type="checkbox"/> Umgang mit Kindern	<input type="checkbox"/> Kultur- oder sprachwissenschaftliches Studium <input type="checkbox"/> Pädagogik <input type="checkbox"/> Lehramt <input type="checkbox"/> Sozialpädagogik <input type="checkbox"/> Tourismus
<b>Freiwilliges Ökologisches Jahr (FÖJ) / Ökologischer Bundesfreiwilligendienst (ÖBFD)</b>  <a href="https://foej.de">https://foej.de</a>	<input type="checkbox"/> Kenntnisse in Umwelt- und Naturschutz <input type="checkbox"/> Teamfähigkeit <input type="checkbox"/> Kommunikationsfähigkeit	<input type="checkbox"/> Agrarwissenschaften <input type="checkbox"/> Biologie <input type="checkbox"/> Chemie <input type="checkbox"/> Geographie <input type="checkbox"/> Landschaftspflege <input type="checkbox"/> Lehramt <input type="checkbox"/> Regenerative Energie <input type="checkbox"/> Umwelttechnik <input type="checkbox"/> Umweltwissenschaften
<b>Freiwilliges Soziales Jahr (FSJ) / Bundesfreiwilligendienst (BFD)</b>  <a href="http://www.bundesfreiwilligendienst.de">www.bundesfreiwilligendienst.de</a> <a href="http://www.freiwillig-ja.de">www.freiwillig-ja.de</a> <a href="http://www.fsj-adia.de">www.fsj-adia.de</a> <a href="http://www.ev-freiwilligendienste.de">www.ev-freiwilligendienste.de</a> <a href="http://www.ijgd.de">www.ijgd.de</a>	<input type="checkbox"/> Kenntnisse in sozialer Arbeit <input type="checkbox"/> Kenntnisse im Gesundheitswesen <input type="checkbox"/> Kommunikationsfähigkeit <input type="checkbox"/> Teamfähigkeit	<input type="checkbox"/> Gesundheitswesen <input type="checkbox"/> Lehramt <input type="checkbox"/> Medizin <input type="checkbox"/> Psychologie <input type="checkbox"/> Pädagogik <input type="checkbox"/> Sozialpädagogik <input type="checkbox"/> Sonderpädagogik <input type="checkbox"/> Theologie
<b>Freiwilliges Soziales Jahr (FSJ) in der Kultur</b>  <a href="http://www.freiwilligendienste-kultur-bildung.de">www.freiwilligendienste-kultur-bildung.de</a> <a href="http://www.kulturweit.de">www.kulturweit.de</a>	<input type="checkbox"/> Kenntnisse in Kultur, Kunst und Geschichte <input type="checkbox"/> Kommunikationsfähigkeit <input type="checkbox"/> Planung und Durchführung von Veranstaltungen und Führungen	<input type="checkbox"/> Geschichte <input type="checkbox"/> Kulturwissenschaftliches Studium <input type="checkbox"/> Kunst <input type="checkbox"/> Kunstpädagogik <input type="checkbox"/> Kunstwissenschaften <input type="checkbox"/> Museumskunde
<b>Freiwilliges Soziales Jahr (FSJ) in der Denkmalpflege</b>  <a href="http://www.ijgd.de">www.ijgd.de</a>	<input type="checkbox"/> Kenntnisse in Kultur, Kunst und Geschichte <input type="checkbox"/> Kommunikationsfähigkeit <input type="checkbox"/> Handwerkliche Fähigkeiten	<input type="checkbox"/> Architektur <input type="checkbox"/> Bauingenieurwesen <input type="checkbox"/> Geschichte <input type="checkbox"/> Handwerk <input type="checkbox"/> Kunst- und kulturwissenschaftliches Studium <input type="checkbox"/> Museumskunde <input type="checkbox"/> Restauratoren-Studium

Überbrückungsmöglichkeit	Grundlegende Fähigkeiten / Soft Skills (eine Auswahl)	Studiengänge bzw. Berufswünsche (eine Auswahl)
<b>Freiwilliges Soziales Jahr (FSJ) im Sport</b>   <a href="http://www.sportjugend.nrw">www.sportjugend.nrw</a>	<input type="checkbox"/> Kenntnisse im Bereich Übungsleitung <input type="checkbox"/> Teamfähigkeit <input type="checkbox"/> Teamführung	<input type="checkbox"/> Lehramt <input type="checkbox"/> Physiotherapie <input type="checkbox"/> Sportmanagement <input type="checkbox"/> Sportwissenschaften
<b>Freiwilliger Wehrdienst (FWD)</b>   <a href="http://www.bundeswehrkarriere.de">www.bundeswehrkarriere.de</a>	<input type="checkbox"/> Kameradschaft und Teamfähigkeit <input type="checkbox"/> Disziplin <input type="checkbox"/> Selbstorganisation <input type="checkbox"/> Akzeptanz von hierarchischen Strukturen	<input type="checkbox"/> Beamter/Beamtin im Kriminaldienst <input type="checkbox"/> Beamter/Beamtin in der Wehrverwaltung <input type="checkbox"/> Offizierslaufbahn, wahlweise Geoinformationsdienst, Militärfachlicher Dienst, Militärmusikdienst, Sanitätsdienst oder Truppendienst <input type="checkbox"/> Polizeivollzugsbeamter/-beamtin
<b>Freiwilligendienst im Ausland</b>   <a href="http://www.rausvonzuhause.de">www.rausvonzuhause.de</a>  <a href="http://www.weltwaerts.de">www.weltwaerts.de</a>  <a href="http://www.ausland.org">www.ausland.org</a>  <a href="http://www.solidaritaetskorp.de">www.solidaritaetskorp.de</a>  <a href="http://www.kulturweit.de">www.kulturweit.de</a>  <a href="http://www.internationaler-jugend-Freiwilligendienst.de">www.internationaler-jugend-Freiwilligendienst.de</a>	<input type="checkbox"/> Sprachkenntnisse <input type="checkbox"/> Verständnis für andere Kulturen <input type="checkbox"/> Kenntnisse in sozialer Arbeit <input type="checkbox"/> Kenntnisse in Entwicklungshilfe	<input type="checkbox"/> Geographie <input type="checkbox"/> Ingenieurwissenschaften <input type="checkbox"/> Kultur- oder sprachwissenschaftliches Studium <input type="checkbox"/> Lehramt <input type="checkbox"/> Pädagogik <input type="checkbox"/> Politikwissenschaften <input type="checkbox"/> Regionalwissenschaften <input type="checkbox"/> Sozialpädagogik <input type="checkbox"/> Soziologie <input type="checkbox"/> Tätigkeiten bei internationalen Unternehmen oder mit einem interkulturellen Bezug
<b>Jobben im In- und Ausland / Praktika</b>   <a href="http://www.rausvonzuhause.de">www.rausvonzuhause.de</a>  <a href="http://www.workcamps.de">www.workcamps.de</a>  <a href="https://www.woof.de">https://www.woof.de</a>  <a href="http://www.zav.de">www.zav.de</a>	<input type="checkbox"/> Sprachkenntnisse <input type="checkbox"/> Kontakte mit Arbeitgebern <input type="checkbox"/> Interkulturelle Kompetenz <input type="checkbox"/> Einblicke in bestimmte Berufe und Tätigkeiten <input type="checkbox"/> Nachweis eines Vorpraktikums	<input type="checkbox"/> Kultur- oder sprachwissenschaftliches Studium <input type="checkbox"/> Internationale BWL <input type="checkbox"/> Ingenieurwissenschaften <input type="checkbox"/> Tätigkeiten bei internationalen Unternehmen oder mit einem interkulturellen Bezug
<b>Sprachferien und -kurse im Ausland</b>   <a href="http://www.rausvonzuhause.de">www.rausvonzuhause.de</a>	<input type="checkbox"/> Sprachkenntnisse <input type="checkbox"/> Interkulturelle Kompetenz	<input type="checkbox"/> Gute Sprachkenntnisse sind in allen Studiengängen wichtig <input type="checkbox"/> Tätigkeiten bei internationalen Unternehmen oder mit einem interkulturellen Bezug
<b>Schnupperstudium</b>	<input type="checkbox"/> Orientierung für Studienbeginn <input type="checkbox"/> Erste Kontakte zu Kommilitonen und Dozenten	<input type="checkbox"/> Alle Studiengänge, frage bei deiner Wunschhochschule nach.

# Nützliche Adressen

## **Anschriften für Jugendliche mit Einschränkungen**

Agentur für Arbeit Iserlohn: Reha-Beratung  
Friedrichstr. 59/61, 58636 Iserlohn  
Telefon: 0800 4 5555 00\*  
E-Mail: [Iserlohn@arbeitsagentur.de](mailto:Iserlohn@arbeitsagentur.de)  
Web: [www.arbeitsagentur.de](http://www.arbeitsagentur.de)

Agentur für Arbeit Lüdenscheid: Reha-Beratung  
Christine-Schnur-Weg 1, 58511 Lüdenscheid  
Telefon: 0800 4 5555 00\*  
E-Mail: [Luedenscheid@arbeitsagentur.de](mailto:Luedenscheid@arbeitsagentur.de)  
Web: [www.arbeitsagentur.de](http://www.arbeitsagentur.de)

## **Nachhilfebedarf während der Ausbildung? Assistierte Ausbildung (AsA)**

Agentur für Arbeit Iserlohn: Berufsberatung  
Friedrichstr. 59/61, 58636 Iserlohn  
Telefon: 0800 4 5555 00\*  
E-Mail: [Iserlohn@arbeitsagentur.de](mailto:Iserlohn@arbeitsagentur.de)  
Web: [www.arbeitsagentur.de](http://www.arbeitsagentur.de)

Agentur für Arbeit Lüdenscheid: Berufsberatung  
Christine-Schnur-Weg 1, 58511 Lüdenscheid  
Telefon: 0800 4 5555 00\*  
E-Mail: [Luedenscheid@arbeitsagentur.de](mailto:Luedenscheid@arbeitsagentur.de)  
Web: [www.arbeitsagentur.de](http://www.arbeitsagentur.de)

## **Ausbildungsberatung der Handwerkskammern NRW**

Handwerkskammer Südwestfalen: Ausbildungsberatung  
Brückenplatz 1, 59821 Arnsberg  
Märkischer Kreis Nord:  
Rüdiger Schnüttgen  
Telefon: 02931 877-180  
E-Mail: [ruediger.schnuettgen@hwk-swf.de](mailto:ruediger.schnuettgen@hwk-swf.de)

Märkischer Kreis Süd:  
Manfred Spanier  
Telefon: 02761 94328-222  
Email: [manfred.spanier@hwk-swf.de](mailto:manfred.spanier@hwk-swf.de)

## **BAföG**

Kreishaus II  
Altena Bismarkstr. 17, 58762 Altena  
E-Mail: [bafoeg@maerkischer-kreis.de](mailto:bafoeg@maerkischer-kreis.de)  
Web: [www.maerkischer-kreis.de](http://www.maerkischer-kreis.de)  
Antragstellung: [www.bafoeg-digital.de](http://www.bafoeg-digital.de)

## **Beratungsstellen**

Südwestfälische Industrie- und Handelskammer zu Hagen:  
Ausbildungsberatung  
Bahnhofstr. 18, 58095 Hagen  
Telefon: 02331 390-0  
E-Mail: [sihk@hagen.ihk.de](mailto:sihk@hagen.ihk.de)  
Web: [www.ihk.de/hagen](http://www.ihk.de/hagen)

## **Familienkasse**

Familienkasse Nordrhein-Westfalen Ost  
-Standort Iserlohn -  
Brausestr. 13 /15, 58636 Iserlohn  
Telefon: 0800 4 5555 30\*  
E-Mail: [Familienkasse-Nordrhein-Westfalen-Ost@arbeitsagentur.de](mailto:Familienkasse-Nordrhein-Westfalen-Ost@arbeitsagentur.de)  
Web: [www.arbeitsagentur.de](http://www.arbeitsagentur.de)

## **Berufsausbildungsbeihilfe (BAB)**

Agentur für Arbeit Iserlohn  
Friedrichstr. 59/61, 58636 Iserlohn  
Telefon: 0800 4 5555 00\*  
E-Mail: [Iserlohn@arbeitsagentur.de](mailto:Iserlohn@arbeitsagentur.de)  
Web: [www.arbeitsagentur.de](http://www.arbeitsagentur.de)

Agentur für Arbeit Lüdenscheid  
Christine-Schnur-Weg 1, 58511 Lüdenscheid  
Telefon: 0800 4 5555 00\*  
E-Mail: [Luedenscheid@arbeitsagentur.de](mailto:Luedenscheid@arbeitsagentur.de)  
Web: [www.arbeitsagentur.de](http://www.arbeitsagentur.de)

\*Der Anruf ist kostenfrei.

### **Bundesfreiwilligendienst**

Bundesamt für Familie und zivilgesellschaftliche Aufgaben (BAFzA)

Nelkenweg 7, 58313 Herdecke

Andreas Kramme

Telefon: 02330 603414

E-Mail: [Andreas.Kramme@bafza.bund.de](mailto:Andreas.Kramme@bafza.bund.de)

Web: [www.bundesfreiwilligendienst.de](http://www.bundesfreiwilligendienst.de)

### **Bundespolizei**

Bundespolizeiakademie Einstellungsberatung

Niedervellmarsche Str. 50 34266 Fulda

E-Mail: [eb.fuldata@polizei.bund.de](mailto:eb.fuldata@polizei.bund.de)

Web: [www.bundespolizei.de](http://www.bundespolizei.de), [www.komm-zur-bundespolizei.de](http://www.komm-zur-bundespolizei.de)

### **Bundeswehr**

Karriereberatungsbüro Hagen

Körnerstr. 40, 58095 Hagen

Telefon: 0800 9800880

E-Mail: [karrbbhagen@bundeswehr.org](mailto:karrbbhagen@bundeswehr.org)

Web: [www.bundeswehrkarriere.de](http://www.bundeswehrkarriere.de)

### **Nachholen von Schulabschlüssen**

Abendgymnasium Lüdenscheid/Rahel- Varnhagen-Kolleg der Stadt Hagen

(Siehe Seite 53)

Volkshochschule der Stadt Lüdenscheid

Alte Rathausstr.1, 58511 Lüdenscheid

Telefon: 02351 17-1449

E-Mail: [volkshochschule@luedenscheid.de](mailto:volkshochschule@luedenscheid.de)

Web: [www.volkshochschule-luedenscheid.de](http://www.volkshochschule-luedenscheid.de)

Verband für die Volkshochschule Menden-Hemer-Balve

Untere Promenade 28, 58706 Menden

Telefon: 02373 94713-0

E-Mail: [info@vhs-mhb.de](mailto:info@vhs-mhb.de)

Web: [www.vhs-mhb.de](http://www.vhs-mhb.de)

Volkshochschule im Stadtbahnhof

Bahnhofplatz 2, 58644 Iserlohn

Telefon: 02371 217-1943

E-Mail: [vhs@iserlohn.de](mailto:vhs@iserlohn.de)

Web: [www.vhs.iserlohn.de](http://www.vhs.iserlohn.de)

Volkshochschule Lennetal

Brüderstr. 33, 58791 Werdohl

Telefon: 02392 9183-0

Web: [www.vhs-lennetal.de](http://www.vhs-lennetal.de)

AWO Hagen-Märkischer Kreis Jekami-Bildungsforum

Peterstr. 15, 58636 Iserlohn

Telefon: 02371 21926-15

E-Mail: [bildungsforum@awo-ha-mk.de](mailto:bildungsforum@awo-ha-mk.de)

Web: [www.awo-ha-mk.de/bildungsforum](http://www.awo-ha-mk.de/bildungsforum)

### **Polizei**

Kreispolizeibehörde Märkischer Kreis

-Einstellungsberatung -

PHK Marc Meiners

PHKin Anika Bäcker

Friedrichstr. 70, 58636 Iserlohn

Telefon: 02371 9199 - 2222 (Hr. Meiners), -2226 (Fr. Bäcker)

E-Mail: [personalwerbung.maerkischer-kreis@polizei.nrw.de](mailto:personalwerbung.maerkischer-kreis@polizei.nrw.de)

Alle notwendigen Informationen zur Ausbildung und zum Bewerbungsverfahren findest du auf den Webseiten: [www.polizeibewerbung.nrw.de](http://www.polizeibewerbung.nrw.de) oder [www.genau-mein-fall.de](http://www.genau-mein-fall.de)

### **Zoll**

Hauptzollamt Dortmund

Dienststellenschlüssel 8100

Madelaine Becker (Zollausbildung)

Semerteichstr. 47-49, 44141 Dortmund

Telefon: 0231 9571-1113

E-Mail: [bewerbung.hza-dortmund@zoll.de](mailto:bewerbung.hza-dortmund@zoll.de)

Web: [www.zoll.de](http://www.zoll.de)

### **Jobcenter Märkischer Kreis**

Friedrichstraße 59/61, 58636 Iserlohn

Telefon: 02371 785-2000

E-Mail: [Jobcenter-MK@jobcenter-ge.de](mailto:Jobcenter-MK@jobcenter-ge.de)

Web: [www.jobcenter-mk.de](http://www.jobcenter-mk.de)

### **Berufsinformationszentrum**

Agentur für Arbeit Iserlohn: BiZ

Brausestraße 13/15, 58636 Iserlohn

Telefon: 02371 905-273

E-Mail: [Iserlohn.BiZ@arbeitsagentur.de](mailto:Iserlohn.BiZ@arbeitsagentur.de)

Web: <http://www.arbeitsagentur.de/>

Bei Fragen zu weiteren nützlichen Adressen kannst du gerne im Berufsinformationszentrum vorbeischaun. Wir helfen dir, die passenden Ansprechpartner\*innen in all deinen Angelegenheiten zu finden.

### **Unser Tipp:**

Informiere dich über die Berufe in Uniform bei unseren regelmäßigen Veranstaltungen im BiZ.



## Wo finde ich meine Berufsberatung?

Du kannst dich persönlich, telefonisch oder auch online über [www.berufsberatung-kontakt.de](http://www.berufsberatung-kontakt.de) zu einem Beratungsgespräch anmelden.

### Agentur für Arbeit Iserlohn

#### Berufsberatung

Friedrichstraße 59/61, 58636 Iserlohn

Telefon: 0800 4 5555 00\*

E-Mail: [Iserlohn@arbeitsagentur.de](mailto:Iserlohn@arbeitsagentur.de)

#### Öffnungszeiten:\*\*

Montag: 08:00 Uhr - 12:00 Uhr

Dienstag: 08:00 Uhr - 12:00 Uhr

Mittwoch: Geschlossen

Donnerstag: 08:00 Uhr - 12:00 Uhr

Freitag: 08:00 Uhr - 12:00 Uhr



Kartenmaterial auf Basis © Vermessungsverwaltungen der Länder und BKG 2006

### Agentur für Arbeit Lüdenscheld

#### Berufsberatung

Christine-Schnur-Weg 1, 58511 Lüdenscheld

Telefon: 0800 4 5555 00\*

E-Mail: [Luedenscheld@arbeitsagentur.de](mailto:Luedenscheld@arbeitsagentur.de)

#### Öffnungszeiten:\*\*

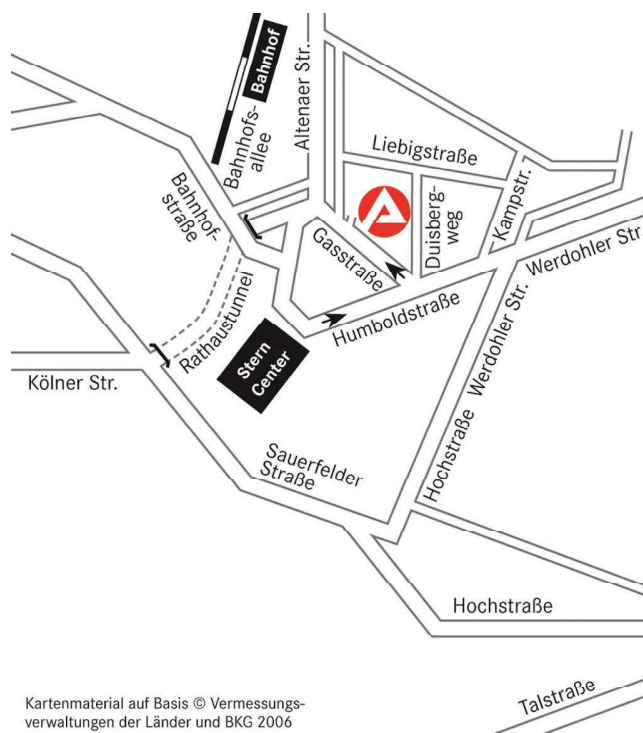
Montag: 08:00 Uhr - 12:00 Uhr

Dienstag: 08:00 Uhr - 12:00 Uhr

Mittwoch: Geschlossen

Donnerstag: 08:00 Uhr - 12:00 Uhr

Freitag: 08:00 Uhr - 12:00 Uhr



Kartenmaterial auf Basis © Vermessungsverwaltungen der Länder und BKG 2006

\*Der Anruf ist für dich kostenfrei.

\*\* Bitte auf aktuelle Aushänge in den Dienststellen achten.  
Die Öffnungszeiten können abweichen.



## Weitere Möglichkeiten dich für ein persönliches Beratungsgespräch bei der Berufsberatung anzumelden:

### **Agentur für Arbeit Menden**

Walramstraße 7, 58706 Menden

Telefon: 0800 4 5555 00\*

E-Mail: [menden@arbeitsagentur.de](mailto:menden@arbeitsagentur.de)

#### Öffnungszeiten:\*\*

Montag: 08:00 Uhr - 12:00 Uhr

Dienstag: 08:00 Uhr - 12:00 Uhr

Mittwoch: Geschlossen

Donnerstag: 08:00 Uhr - 12:00 Uhr

Freitag: 08:00 Uhr - 12:00 Uhr

### **Agentur für Arbeit Werdohl**

Freiheitsstraße 16, 58791 Werdohl

Telefon: 0800 4 5555 00\*

E-Mail: [werdohl@arbeitsagentur.de](mailto:werdohl@arbeitsagentur.de)

#### Öffnungszeiten:\*\*

Montag: 08:00 Uhr - 12:00 Uhr

Dienstag: 08:00 Uhr - 12:00 Uhr

Mittwoch: Geschlossen

Donnerstag: 08:00 Uhr - 12:00 Uhr

Freitag: 08:00 Uhr - 12:00 Uhr

\*Der Anruf ist für dich kostenfrei.

\*\*Bitte auf aktuelle Aushänge/Informationen auf der Homepage und der Agentur für Arbeit Iserlohn bzgl. der Öffnungszeiten achten.



## Wo finde ich das Berufsinformationszentrum (BiZ)?

**Berufsinformationszentrum (BiZ)**  
**der Agentur für Arbeit Iserlohn**  
 Brausestraße 13 - 15, 58636 Iserlohn

**Telefon: 02371 905-273**

**E-Mail: Iserlohn.BIZ@arbeitsagentur.de**

Öffnungszeiten:\*

Montag:	08:00 Uhr - 12:00 Uhr
Dienstag:	08:00 Uhr - 12:00 Uhr
Mittwoch:	08:00 Uhr - 12:00 Uhr
Donnerstag:	08:00 Uhr - 12:00 Uhr 14:00 Uhr - 17:00 Uhr
Freitag:	08:00 Uhr - 12:00 Uhr

\* Bitte auf **aktuelle** Aushänge/Informationen auf der Homepage der Agentur für Arbeit Iserlohn bzgl. der Öffnungszeiten achten.

Für den Besuch von Schulklassen oder größeren Gruppen bitten wir um rechtzeitige Terminvereinbarung.



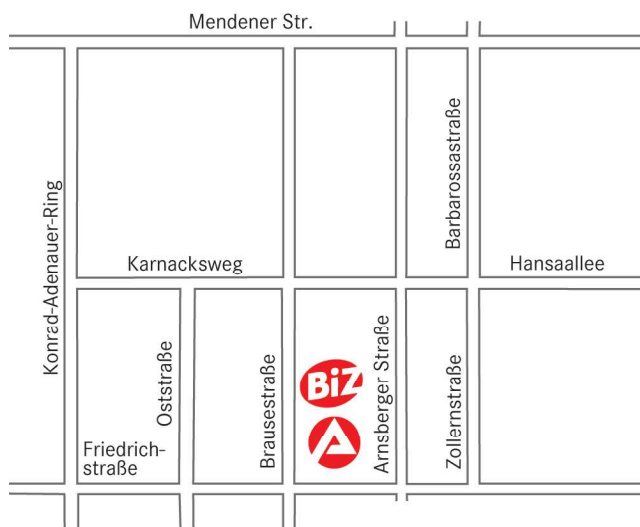
### Anfahrtsbeschreibung:

#### Mit öffentlichen Verkehrsmitteln

Mit der Bahn bis zum Bahnhof Iserlohn. Von dort führen die Buslinien S4 und 1 bis zur Haltestelle "Agentur für Arbeit". Fahrplanauskünfte der Märkischen Verkehrsgesellschaft findest du unter [www.mvg-online.de](http://www.mvg-online.de).

#### Mit dem PKW

- Von der A 45 kommend am Kreuz Hagen auf die A 46 Richtung Iserlohn/Hemer
- Ausfahrt Iserlohn - Seilersee, rechts abbiegen.
- Geradeaus die Seilerseestraße befahren, über die große Kreuzung an der 3. Ampelanlage hinweg und der Beschilderung "Agentur für Arbeit" folgen.
- Hinter dem "Green Building" (Bädekerplatz), rechts hinter der dieser großen Ampelkreuzung in die Straße "Am Wiesengrund" einbiegen und dieser Straße bis zum Ende folgen.
- Rechts auf die Westfalenstraße - diese wird in ihrem weiteren Verlauf zur Friedrichstraße. Die Agentur für Arbeit liegt gut sichtbar auf der rechten Seite.
- Der Kundenparkplatz befindet sich in der Brausestraße direkt rechts neben der Agentur. Unterhalb des Parkplatzes befindet sich auch das Berufsinformationszentrum (BiZ) im Brausegebäude (alter Backsteinbau). Der Zugang erfolgt über den gegenüberliegenden Parkplatz.



Kartenmaterial auf Basis © Vermessungsverwaltungen der Länder und BKG 2006



# Informieren leicht gemacht – Medien der Berufsberatung



**www.arbeitsagentur.de**

... bietet dir Zugang zu folgenden Datenbanken und Medien:



**www.berufenet.arbeitsagentur.de**

BERUFENET ist ein Online-Service, der umfassende berufskundliche Informationen zur Verfügung stellt. Er liefert Auskunft zu über 3000 Berufen und stellt Informationen zu den Themen Studium, Aus- und Weiterbildung sowie Tätigkeiten dar.



**www.berufeTV.de**

BERUFE.TV ist das Filmportal mit 380 berufskundlichen Filmen. Anhand von Berufs- und Studienfeldern können Jugendliche Ausbildungs- und Studienberufe entdecken. Mit Ausbildungsfilmen (teilweise mit englischen Untertiteln verfügbar), Studienfilmen, Überblicksfilmen (zu Berufsfeldern) und Themenfilmen.



## Berufsausbildung und mehr

Wenn du dich für eine schulische Ausbildung oder Weiterbildung und die entsprechenden Schulanschriften interessierst, bietet dir der Portalbaustein „**Berufsausbildung und mehr**“ schnell und übersichtlich die wichtigsten Informationen.

[www.arbeitsagentur.de](http://www.arbeitsagentur.de) > Weitere Internetauftritte > Aus- und Weiterbildungsangebote > Schulische Ausbildungen > Berufsausbildung und mehr



**planet-beruf.de**

Meine Zukunft. Meine Ausbildung.

**www.planet-beruf.de**

planet-beruf ist eine Medienkombination der BA, bestehend aus dem Internetportal und verschiedenen Printmedien. Zielgruppe sind Schüler\*innen der Sekundarstufe I, Lehrkräfte und Eltern/Erziehungsberechtigte, Berufsberater\*innen und Berufsorientierungs-Coaches. Planet-beruf informiert über alle Themen rund um Berufswahl, Ausbildung. Im **Bewerbungstraining** bekommst du wichtige Tipps rund um Lebenslauf, Anschreiben, Auswahltest und Vorstellungsgespräch.



Das Arbeitsheft „**Schritt für Schritt zur Berufswahl**“ bekommst du kostenlos über deine Lehrerin oder deinen Lehrer. Es enthält Übungsaufgaben, Checklisten und informative Texte zu allen Phasen deiner Berufswahl. Dieses Heft gibt es auch auf einem sprachlich und gestalterisch einfacheren Niveau.



**www.abi.de**

abi >> ist eine Medienkombination (Internetportal und verschiedene Printmedien) für die Zielgruppe Sekundarstufe II für Schüler/innen, Eltern, Lehrer/innen/BO-Coaches rund um Studien-, Ausbildungs- und Berufsmöglichkeiten.



## Überblickshefte Sek I und Sek II

Als Printmedium zur Ergänzung der Online-Angebote auf **planet-beruf.de** und **abi.de**

Die Hefte dienen als Brücke zu den BA-Onlinemedien, erscheinen jeweils nach den Sommerferien. Informationsheft für Jugendliche zum gesamten Berufswahlprozess: Orientieren, Entscheiden, Bewerben, Weiterkommen. Inklusive zusätzlichem Regionalteil zu bundeslandspezifischen Bildungswegen.



**CHECK-U**  
DAS ERKUNDUNGSTOOL  
FÜR AUSBILDUNG UND STUDIUM

**www.check-u.de**

Kostenloser, frei zugänglicher Online-Test zur Berufsorientierung. Check-U richtet sich an Jugendliche und junge Erwachsene mit Hochschulzugangsberechtigung (z.B. Abitur) sowie ohne Hochschulzugangsberechtigung (z.B. Erstem oder Erweitertem Ersten Schulabschluss oder Fachoberschulreife). Mit verschiedenen Fragen und Aufgaben testet man sich selbst und erhält entsprechende Ergebnislisten. Durch Selbsteinschätzungen können Interessen, sozialen Kompetenzen und berufliche Vorlieben ermittelt werden.



**APP AZUBI/WELT**

**www.arbeitsagentur.de/bildung**

Entdecke mit der **APP Azubi/Welt** die Vielfalt der Ausbildungsberufe und finde in Deutschlands größter Ausbildungs-börse die Ausbildungsstelle, die zu dir passt.



## BERUF AKTUELL

(Lexikon der Ausbildungsberufe)

In diesem (Online-)Taschenbuch findest du in kurzer, übersichtlicher Form Berufe beschrieben, die du in Betrieben, Schulen oder bei Behörden erlernen kannst. Außerdem enthält das Taschenbuch ein Kapitel, in dem die Berufe nach Berufsfeldern geordnet werden können. So kannst du dir die Suche nach ähnlichen Berufen erleichtern. **BERUF AKTUELL** erscheint einmal im Jahr.

## www.arbeitsagentur.de > Downloads

Unter „Schule, Ausbildung und Studium > Downloads“ kannst du Broschüren, Flyer und andere Medien der Bundesagentur für Arbeit kostenlos als PDF herunterladen.

Alle hier aufgeführten Medien findest du im Berufsinformationszentrum (BiZ) der örtlichen Agentur für Arbeit. Einige davon kannst du von dort auch kostenlos mitnehmen oder sie werden an deiner Schule verteilt.

**Herausgeberin**  
Agentur für Arbeit Iserlohn  
Friedrichstraße 59/61  
58636 Iserlohn

**[www.arbeitsagentur.de](http://www.arbeitsagentur.de)**

07/2024