

„Du entscheidest! Ausbildung, Beruf, Zukunft“

Regionale Informationen und Adressen zur Berufswahl



Bundesagentur für Arbeit
Agentur für Arbeit Göttingen



**Berufs
Informations
Zentrum**

Inhaltsverzeichnis

<u>Vorwort</u>	<u>3</u>
<u>Übersicht der Berufsbildenden Schulen</u>	<u>4</u>
<u>Betriebliche Ausbildungen im Bezirk der Agentur für Arbeit Göttingen</u>	<u>6</u>
<u>Schulische Berufsausbildungen in der Region</u>	<u>10</u>
<u>MINT für Mädchen – Mauern einreißen!</u>	<u>22</u>
<u>Ausbildungen im öffentlichen Dienst</u>	<u>23</u>
<u>Überbrückungsmöglichkeiten zwischen Schule und Beruf</u>	<u>26</u>
<u>Was kann der Berufspsychologische Service für mich tun?</u>	<u>31</u>
<u>Muster Bewerbungsanschreiben</u>	<u>32</u>
<u>Muster Lebenslauf</u>	<u>33</u>
<u>Und wenn es nicht läuft</u>	<u>34</u>
<u>Finanzielle Unterstützung</u>	<u>35</u>
<u>Deine Berufsberatung steht an deiner Seite</u>	<u>36</u>
<u>Adressen der Berufsberatung</u>	<u>37</u>
<u>Impressum</u>	<u>38</u>
<u>Notizen</u>	<u>39</u>

Schule – und was kommt dann?

Vielleicht meinst du, dass diese Frage dich noch gar nicht betrifft. Erst mal den Abschluss machen und dann weitersehen. Doch wenn du alle Chancen für deine Zukunft haben möchtest, solltest du dir jetzt schon mal Gedanken machen, was du nach der Schule machen willst.

Denn bei vielen Berufsausbildungen ist eine frühzeitige Bewerbung wichtig.

Bevor andere über deine Zukunft entscheiden, nimm sie lieber selbst in die Hand!

Damit du bei den vielen Möglichkeiten einen Überblick erhältst, haben wir für dich dieses Heft gemacht.

Und natürlich unterstützen wir dich gerne dabei, deinen persönlichen Weg zu finden.

Sprich uns an! In der Schule oder über die Kontaktmöglichkeiten, die wir dir am Ende dieses Heftes zeigen.

Deine Berufsberaterin/dein Berufsberater



Du willst weiter zur Schule gehen? Diese Übersicht zeigt dir, welche Schulabschlüsse und Schulformen an der BBS angeboten werden. Alle Schulabschlüsse sind möglich, du kannst dich auf eine betriebliche Ausbildung vorbereiten oder eine schulische Ausbildung beginnen.

Schul- form Schule	Berufseinstiegsschule 1 (BES 1) Ziel: Versetzung in BES 2 Voraussetzung: (kein Schulabschluss)	Berufseinstiegsschule 2 (BES 2) Ziel: Hauptschulabschluss Voraussetzung: Kein oder schwacher Hauptschulabschluss	1- jährige Berufsfachschulen für Hauptschüler (BFS 1) Ziel: Anrechnung auf Ausbildung oder Versetzung in BFS 2 Voraussetzung: Hauptschulabschluss	2. Jahr: Berufsfachschulen die den erfolgreichen Abschluss einer BFS 1 voraussetzen (BFS 2) Ziel: Realschulabschluss Voraussetzung: Abschluss BFS 1 mit Durchschnitt mind. 3,0
Berufsbildende Schulen I Friedländer Weg 33 - 44 37085 Göttingen Telefon: (0551) 547260 www.bbs1-goe.de		Wirtschaft (Handel + Logistik)	Wirtschaft (Einzelhandel)	Wirtschaft
Berufsbildende Schulen II Godehardstr. 11 37081 Göttingen Telefon: (0551) 49616 www.bbs2goe.de	Farbtechnik und Raumgestaltung, Bautechnik, Holztechnik, Metalltechnik	Technik (Bau/Metall), Gestaltung (Holz/Farbe)	Farbtechnik, Bautechnik, Holztechnik, Metalltechnik (Metallbau/Versorg.)	[Technik]*
Berufsbildende Schulen III Ritterplan 6 37073 Göttingen Telefon: (0551) 4950913 www.bbs-ritterplan.de	Hauswirtschaft/Körperpflege, Ernährung/Gastronomie	Hauswirtschaft, Körperpflege, Lebensmittelhandwerk/ Gastronomie	Hauswirtschaft + Pflege (Hauswirtschaft) Gastronomie, Sozialpädagogik (2jährig)	Ernährung/ Hauswirtschaft + Pflege
Berufsbildende Schulen Kolpingstr. 4 und 6 37115 Duderstadt Telefon:(05527)98590 www.bbs- duderstadt.de	Hauswirtschaft, Technik	Hauswirtschaft,Technik	Bautechnik, Metalltechnik (SHK), Fahrzeugtechnik, Hauswirtschaft [Holztechnik] *	
Berufsbildende Schulen Auefeld 8 34346 Hann. Münden Telefon: (05541) 903780 www.bbs-muenden.de	Technik, Hauswirtschaft	Technik, Hauswirtschaft	Hauswirtschaft, Wirtschaft, Metalltechnik, Fahrzeugtechnik	Wirtschaft, Hauswirtschaft, Technik
Berufsbildende Schulen Huller ser Tor 4 37574 Einbeck Telefon: (05561) 949350 www.bbs-einbeck.de	Technik, Gesundheit und Soziales	Technik, Gesundheit und Soziales	Hauswirtschaft und Pflege, Farbtechnik u. Raumgestaltung	Ernährung, Hauswirtschaft und Pflege
Berufsbildende Schulen I Sudheimer Str. 36 - 38 37154 Northeim Telefon: (05551) 98440 www.bbs1- northeim.de			Wirtschaft (Einzelhandel)	Wirtschaft
Berufsbildende Schulen II Sudheimer Str. 24 37154 Northeim Telefon: (05551) 9140-0 www.bbs2-northeim.de	Metalltechnik, Bautechnik, Hauswirtschaft, Agrarwirtschaft, Körperpflege	Technik + Bautechnik Hauswirtschaft und Pflege, Körperpflege + Wirtschaft	Metalltechnik (Fertigungstechnik), Metalltechnik (Metallbau/Konstruk., SHK) Elektrotechnik., Fahrzeugtechnik (Pkw od. Nutzfahrzeuge, Karosseriebau), Bautechnik, Körperpflege, Revierjäger, Agrarwirtschaft, Gartenbau, Hauswirtschaft u. Pflege (Hausw.),	[Ernährung/Hauswirtschaft und Pflege]*
Berufsbildende Schulen I Neustädter Tor 1 / 3 37520 Osterode Telefon: (05522) 960 4700 www.bbs1osterode.de			Wirtschaft (Einzelhandel)	
Berufsbildende Schulen II An der Leege 2b 37520 Osterode Telefon: (05522) 9093-0 www.bbs2osterode.de	Bau, Farbe, Metall, Körperpflege, Hauswirtschaft/Textil	Körperpflege, Metalltechnik	Holztechnik, Metalltechnik, Körperpflege, Fahrzeugtechnik [Gastronomie]*, [Bautechnik]*, [Farbtechnik und Raumgestaltung]*	

Erläuterung: Schulformen in eckiger Klammer mit Sternchen [Schule]* werden nur bei einer ausreichenden Anzahl von angemeldeten Schülern/innen angeboten

1- jährige Berufsfachschulen für Realschüler (BFS RS) Ziel: erw. Realschulabschluss oder Anrechnung auf Ausbildung Voraussetzung: Realschulabschluss	Fachoberschulen (FOS) (2 Jahre) Ziel: Fachhochschulreife Voraussetzung: Realschulabschluss	Berufliche Gymnasien (BG) (3 Jahre) Ziel: Abitur Voraussetzung: erw. Realschulabschluss	<u>Schulische Ausbildungen</u>
Wirtschaft (Büroberufe)	Wirtschaft und Verwaltung (Wirtschaft)	Wirtschaft	
Metalltechnik (industrielle Fertigung), Elektrotechnik (Elektroniker), Raumgestaltung	Gestaltung Technik (Bautechnik) (Mechatronik) (Informatik)	Technik (Informationstechnik) (Mechatronik), Gestaltungs- und Medientechnik	+ Gestaltungstechnischer Assistent
Hauswirtschaft und Pflege (Persönliche Assistenz), Gastronomie	Gesundheit und Soziales (Sozialpädagogik)	Gesundheit und Soziales (Ökotrophologie) (Gesundheit - Pflege) (Sozialpädagogik inkl. Sozialpäd. Assistent/in)	+ Sozialpädagogischer Assistent/in (RSA) + Erzieher/in (RSA) + Heilerziehungspfleger/in
	Wirtschaft und Verwaltung (Wirtschaft), Technik, Gesundh. und Soziales (Pflege)		+ Kosmetik (HSA) + [Pflegeassistent (HSA)]*
	Verwaltungs-Rechtspflege und Polizeivollzugsdienst, Technik, Wirtschaft, Gesundheit und Pflege		+ Sozialassistent/in (Persönliche Assistenz) + Pflegefachkraft + Ergotherapie + Pflegeassistent (HSA)
Wirtschaft (Büromanagement)	Gestaltung	Technik (Informations-technik), Gesundheit und Soziales -(Ökotrophologie) -(Sozialpädagogik . inkl. Sozialpädagogische. Ass.), Wirtschaft	+ Sozialpädagogische Ass. Erzieher/in + Pflegefachmann/ -frau + Kaufm. Ass. (Informat.) + Heilerziehungspfleger/in + [Pflegeassistent]*
Wirtschaft (Handel) (Bürodienstleistung)	Wirtschaft, Verwaltungs-Rechtspflege und Polizeivollzugsdienst	Wirtschaft	
Hauswirtschaft u. Pflege (Hauswirtschaft)	Technik, Agrarwirtschaft, Bio- und Umwelttechnologie		
Wirtschaft (Büromanagement) [Informatik]*,[Handel]*	Wirtschaft	Wirtschaft, Technik (Metalltechnik), Gesundheit und Soziales (Sozialpädagogik inkl. Sozialpädagogische/r Ass.)	+Pharmaz. Techn. Ass.
Metalltechnik (Automatisierungst.), [Hauswirtschaft/Pflege (Persönliche Assistenz)]*	Gesundheit und Soziales (Sozialpädagogik) [(Gesundheit und Pflege)]* [Technik (nur Klasse 12)]* [Gestaltung]*		+Pflegeassistent (HSA) + Pflegefachkraft + Sozialpädagogischer Assistent/in (RSA) + Heilerziehungspfl. (RSA)

Welche Ausbildungsberufe gibt es in der Region?
Wie ist die korrekte Bezeichnung? Welcher
Schulabschluss wird erwartet?
Gib die Bezeichnung in
<https://web.arbeitsagentur.de/berufenet/> ein und
erfahre mehr zu Inhalten, Dauer,
Zugangsvoraussetzungen und freien Stellen - oder
frag Deine Berufsberatung!

Bau (Architektur, Vermessung, Konstruktion):

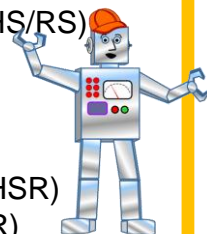
Aufbereitungsmechaniker/in FR: Sand + Kies
/Naturstein (HS/RS)
Ausbaufacharbeiter/in (2 J / HS, RS, BFS Bau)
Baugeräteführer/in (HS, RS, BFS Bau)
Baustoffprüfer/in (RS/HSR)
Bauzeichner/in (RS, HSR)
Bodenleger (HS)
Dachdecker/in (HS,RS)
Estrichleger (HS)
Fliesen-, Platten- und Mosaikleger/in (HS, RS)
Glaser/in (in 2 Fachrichtungen) (HS,RS)
Gerüstbauer (HS)
Geomatiker (RS/HSR)
Hochbaufacharbeiter/in (2 J / HS, BFS) –in 3
Schwerpunkten
Kanalbauer/in (HS,RS, BFS Bau)
Maler/in und Lackierer/in (in Fachrichtungen) (HS/BFS
Farbe)
Maurer/in (HS, BFS Bau)
Parkettleger/in (HS)
Rohrleitungsbauer (HS)
Rollladen- und Sonnenschutzmechatroniker/in (HS,
RS)
Straßenbauer/in (HS, BFS Bau)
Straßenwärter /in (HS, RS)
Stuckateur/in (HS)
Technische/r Produktdesigner /in (RS, BFS
Metall/HSR)
-Fachrichtung Maschinen- und Anlagenkonstruktion
Technische/r Systemplaner/in (RS/HSR) – 3
Fachrichtungen
Tiefbaufacharbeiter/in (2 J / HS, BFS Bau)
Verfahrensmechaniker/in - Steine-/Erdenindustrie
-Fachrichtung Transportbeton oder Asphalttechnik
(HS/RS)
Vermessungstechniker/in – Vermessung (RS/HSR)
Wasserbauer/in (RS)
Wärme-, Kälte- und Schallschutzisolierer/in
(HS/RS)
Werksteinhersteller/in (RS)
Zimmerer/Zimmerin (HS, RS, BFS Bau)

Elektroberufe:

Elektroniker/in:
- Automatisierungs- und Systemtechnik
(RS/HSR)
- Betriebstechnik (RS/BFS Elektro/HSR)
- Energie- und Gebäudetechnik (HS/BFS
Elektro/RS)
- Gebäudesystemintegration (RS/HSR)
- Geräte- und Systeme (RS/HSR)
- Maschinen- u. Antriebstechnik
(HWO/BBIG – RS)
Mechatroniker/in (RS/HSR)
Industrieelektriker/in (FR: Betriebstechnik,
Geräte und Systeme - 2 Jahre / HS/RS)

Informatik

Fachinformatiker/in:
- Anwendungsentwicklung (HSR)
- Systemintegration (RS/HSR)
- Daten- und Prozessanalyse (RS/HSR)
- Digitale Vernetzung (RS/HSR)
IT-System-Elektroniker/in (RS/HSR)
Informationselektroniker/in (RS/HSR)

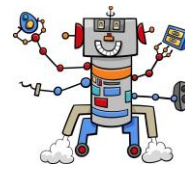


Metallberufe:

Anlagenmechaniker/in-Sanitär-
/Heizungs- und Klimatechnik (HS, RS)
Fachkraft für Metalltechnik – SP:
Konstruktionstechnik (HS/BFS)
Feinwerkmechaniker/in (HS, BFS
Metall, RS)
Gießereimechaniker/in (HS, BFS Metall,
RS)
Industrielle Metallberufe (HS, BFS
Metall, RS):
- Anlagenmechaniker/in
- Industriemechaniker/in
- Konstruktionsmechaniker/in
- Werkzeugmechaniker/in
- Zerspanungsmechaniker/in
Mechatroniker/in - Kältetechnik (HS/RS)
Mechatroniker/in (RS/HSR)
Metallbauer/in (HS, BFS Metall, RS) – 3
Fachrichtungen: Konstruktionstechnik,
Nutzfahrzeuge, Metallgestaltung
Präzisionswerkzeugmechaniker –
Schneidtechnik (HS/RS/BFS Metall)
Technische/r Modellbauer/in - Gießerei
(RS)

Handwerklich gestalten:

Bäcker/in (HS/RS)
Fliesen-, Platten- und Mosaikleger/in (HS/RS)
Florist/in (HS/RS)
Fotograf/in (RS/HSR)
Friseur/in (HS)
Gärtner/in (HS, BFS Garten/RS) versch.
Fachrichtungen
Gestalter/in für visuelles Marketing (RS/HSR)
Gestaltungstechnische/r Assistent/in (RS) **S**
Klavier- und Cembalobauer/in FR: Klavierbau
(RS/HSR)
Koch/ Köchin (HS/RS)
Konditor/in (HS/RS)
Maler/in und Lackierer/in (HS/BFS Farbe)
Mediengestalter/in-Digital und Print (RS/HSR)
- Fachrichtung Gestaltung u. Technik
Mediengestalter/in- Bild und Ton (RS/HSR)
Orthopädietechnik-Mechaniker/in -
in 3 Schwerpunkten: Prothetik, individuelle
Orthetik,
individuelle Rehabilitationstechnik. (RS,HSR)
Orthopädienschuhmacher/in (HS/RS)
Raumausstatter/in (HS/RS/HSR)
Sattler/in FR: Fahrzeugsattlerei (HS/RS/HSR)
Steinmetz/in und Steinbildhauer/in
(HS/RS/HSR)
- Fachrichtung Steinmetzarbeiten
Textil- und Modenäher/in (HS/RS/HSR)
Tischler/in (HS/RS/BFS Holz)
Zahntechniker/in (RS)



Maschinen bedienen / Technik beherrschen:

Automatenfachmann – Automatenmechatronik
(HS/RS)
Brauereimechaniker/in (RS/HSR)
Bürsten- und Pinselmacher (HS)
Fachkraft - Fruchtsafttechnik (RS/HSR)
Fachkraft - Veranstaltungstechnik (RS/HSR)
Feinoptiker/in (RS/HSR)
Flachglastechnologe (HS/RS)
Holzbearbeitungsmechaniker/in (HS/RS)
Maschinen- und Anlagenführer/in (HS/RS)
- 4 Fachrichtungen: Druck/Papier,
Metall/Kunststoff, Textiltechnik und NEU:
Lebensmitteltechnik
Medientechnologe/in (RS):
- in 3 Fachrichtungen: Druck, Druckverarbeitung
und Siebdruck
Naturwerksteinmechaniker/in (HS) in 3
Fachrichtungen
- Maschinenbearbeitungstechnik,
Schleiftechnik, Steinmetztechnik
Oberflächenbeschichter (HS/RS)
Packmitteltechnologe / in (HS/RS)
Papiertechnologe/in (RS)
Produktionsmechaniker/in – Textil (HS/RS)
Prüftechnologe/in - Keramik (RS/HSR)
Verfahrensmechaniker/in - Beschichtungstechnik
(HS/RS)
Verfahrensmechaniker/in - Glastechnik (HS/RS)
Kunststoff- und Kautschuktechnologe/in
(HS,RS)
- in 3 Fachrichtungen: Formteile, Halbzeuge und
Faserverbundtechnik



Rund um Fahrzeuge:

Berufskraftfahrer/in (HS/RS)
Binnenschiffer (HS/RS)
Eisenbahner/in – Betriebsdienst oder Zugverkehrssteuerung (RS/HSR)
Fahrzeuglackierer/in (HS/RS)
Karosserie- und Fahrzeugbaumechaniker/in (HS/RS)
(Karosserieinstandhaltung-, Fahrzeugbau-, **Caravan u.**

Reisemobiltechnik)

Kraftfahrzeugmechatroniker/in (HS/BFS Fahrzeug/RS, Vorvertrag!?)
(Pkw-, Nutzfahrzeugtechnik, Motorradtechnik, **System- und**

Hochvoltechnik)

Land- und Baumaschinenmechatroniker/in (HS/RS)
Metallbauer – Nutzfahrzeuge (HS/BFS Metall/RS)
Mechaniker/in für Reifen- und Vulkanisationstechnik (HS/RS)
Servicefahrer (HS)

Fahrradmonteur (HS/RS)

Zweiradmechatroniker/in (Fahrrad-, Motorradtechnik) (HS/RS)

Hinweis:

Auf dieser Liste sind nicht alle
Ausbildungsberufe aufgeführt.
Weitere Möglichkeiten erfährst Du
bei der Berufsberatung

Tipp:

www.Berufswahl-Regional.de

Legende:

HS (Hauptschulabschluss)
BFS

(Berufsfachschule)
RS (Realschulabschluss)
S (schulische Ausbildung)
HSR (Hochschulreife –
Fachhochschulreife oder Abitur)
FS: Führerschein
Bei betrieblichen
Ausbildungsgängen entscheidet
der Betrieb über die schulischen
Zugangsvoraussetzungen. Die
Angaben zeigen die allgemeine
Einstellungspraxis und
Qualifikation der Mitbewerber.

Biologie, Chemie, Physik

Agrarwirtschaftlich-technische/r Assistent/in (RS) **S**
Baustoffprüfer (RS/HSR)
Biologielaborant/in (RS/HSR)
Biologisch-technische/r Assistent/in (RS) **S**
Chemielaborant/in (RS/HSR)
Chemikant/in (RS/HSR)
Chemisch-technische/r Assistent/in (RS) **S**
Fachangestellte/r für Bäderbetriebe (RS)
Fachkraft - Abwassertechnik (RS)
Fachkraft – Kreislauf- und Abfallwirtschaft (HS/RS)
Fachkraft - Rohr-, Kanal- und Industrieservice (HS/RS)
Fachkraft – Wasserversorgungstechnik (RS)
Gebäudereiniger/in (HS)
Medizinische/r Technologie/in (RS) **S**
- 4 Fachrichtungen (Funktionsdiagnostik, Laboranalytik,
Radiologie, Veterinärmedizin)
Pflanzentechnologe/-technologin (RS/HSR))
Pharmakant (RS/HSR)
Pharmazeutisch-technische/r Assistent/in (RS) **S**
Physiklaborant/in (RS/HSR)
Produktionsfachkraft Chemie (2 Jahre -RS)
Schornsteinfeger/in (RS)
Werkstoffprüfer/in (RS/HSR) – in 4 Fachrichtungen



Auf dieser Liste sind nicht alle **Ausbildungsberufe** aufgeführt. Weitere Möglichkeiten erfährst Du bei der Berufsberatung

Tipp:

www.Berufswahl-Regional.de

Legende:

HS (Hauptschulabschluss)

BFS (Berufsfachschule)

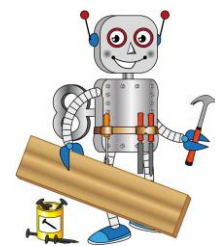
RS (Realschulabschluss)

S (schulische Ausbildung)

HSR (Hochschulreife –
Fachhochschulreife oder Abitur)

FS: Führerschein

Bei betrieblichen Ausbildungsgängen entscheidet der Betrieb über die schulischen Zugangsvoraussetzungen. Die Angaben zeigen die allgemeine Einstellungspraxis und Qualifikation der Mitbewerber.



Speisen und Getränke

Bäcker/in (HS)
Brauer/in und Mälzer/in (RS/HSR)
Fachkraft für Fruchtsafttechnik (RS/HSR)
Fachkraft für Lebensmitteltechnik (RS)
Fachkraft Gastronomie (2 J, HS)
Fachkraft Küche (2J, HS)
Fachmann/frau für Systemgastronomie (HS/RS)
Fachverkäufer/in für das Lebensmittelhandwerk (Schwerpunkt: Bäckerei, Konditorei, Fleischerei) (HS)
Fleischer/in (HS)
Hauswirtschafter /in (HS)
Hotelfachmann/-frau (RS)
Koch/Köchin (HS/RS)
Konditor/in (HS/RS)
Fachmann/-frau für Restaurants und Veranstaltungsgastronomie (HS/RS)



Mit Holz arbeiten

Fachkraft (HS)
–Möbel-, Küchen- u. Umzugsservice
Forstwirt/in (RS)
Holzbearbeitungsmechaniker (HS/RS)
Holzmechaniker /HS/RS)
Parkettleger/in (HS)
Rollladen- und Sonnenschutz-
Mechatroniker /in (HS/RS)
Tischler/in (HS,RS, BFS Holz)
Zimmerer/Zimmerin (HS,RS, BFS Bau/
HSR)

„Grüne“ Berufe

Landwirtschaftlich-technische/r Assistent/in (RS) **S**
Fachkraft – Agrarservice (RS, HS, BFS Agrar)
Florist/in (HS, RS)
Forstwirt/in (RS)
Gärtner/in – 3 Fachrichtung (RS)
Landwirt/in (HS / BFS Agrar)
Pferdewirt/in (RS/HSR)
FR: Pferdehaltung,-service/ Klassische Reitausbildung
Pflanzentechnologe/-technologin (RS)
Revierjäger(RS/HSR, Jagdschein, FS)
Tiermedizinische/r Fachangestellte/r (RS/HSR)
Tierpfleger/in – FR: Forschung und Klinik (RS/HSR)
Tierheim und Tierpension (HS/RS/HSR)



Menschen (Pflege / Gesundheit /

Erziehung)

Anästhesietechnische/r Assistent/in (RS) **S**
Ergotherapeut/in (RS) **S**
Erzieher/in → davor: Sozialpädagogische/r Assistent/in (RS) **S**
Fachangestellte/r für Bäderbetriebe (RS)
Fachkraft - Pflegeassistenz (2 Jahre/ HS) **S**
Hebamme (HSR – **nur noch Duales Studium**) **S**
Heilerziehungspfleger/in (RS + BFS Pers. Assistenz) **S**
Kosmetiker/in (HS) **S**
Logopäde/in (RS, HSR) **S**
Medizinische Fachangestellte/r (HS, RS)
Notfallsanitäter/in (RS) **S**
Operationstechnische/r Assistent/in (RS) **S**
Pflegefachmann/-frau (RS)
Physiotherapeut/in (RS) **S**
Sozialpädagogischer Assistent/in (RS) **S**
Zahnmedizinische/r Fachangestellte/r (HS, RS)



Büro / Organisation / Handel:

Automobilkaufmann/-frau (HSR, RS)
Bankkaufmann/-frau (HSR, RS)
Beamter/Beamtin (mittlerer Dienst, mind. RS)
(z. B. Justizfachwirt/in, Finanzwirt/in oder beim Zoll oder bei der Bundespolizei)
Fachangestellte/r für Arbeitsmarktdienstleitungen (RS/HSR)
Fachangestellte/r für Medien- und Informationsdienste -> Bibliothek (RS/HSR)
Fachkraft für Lagerlogistik (3 J / RS) →
Fachlagerist/in (2 J / HS)
Fachkraft für Schutz und Sicherheit (HS/RS,FS)
Kauffrau/-mann für Hotelmanagement (HSR/RS)
Immobilienkaufmann /-kauffrau (HSR)
Industriekaufmann/frau (HSR, RS)
Kaufmann/-frau für Büromanagement (RS/HSR)
Kaufmann/-frau für Digitalisierungsmanagement (HSR; RS)
Kaufmann/-frau für IT-System-Management (HSR/RS)
Kaufmann e-Commerce (HSR/RS)



- Kaufmann/-frau
- im Gesundheitswesen (HSR/RS)
- im Groß- und Außenhandelsmanagement (HSR/RS)
- für Dialogmarketing (RS/HSR)
- für Kurier-, Express- und Postdienstleistungen (RSHSR)
- für Marketingkommunikation (HSR)
- für Spedition- und Logistikdienstleistung (RS/HSR)
- für Versicherungen und Finanzanlagen (HSR)
- Medienkaufmann/-frau für Digital und Print (HSR)
- Medizinische/r Fachangestellte/r (HS, RS)
- Personaldienstleistungskaufmann/ -frau (HSR/RS)
- Pharmazeutisch-kaufmännische/r Angestellte/r (RS)
- Polizeivollzugsbeamter/in - Landespolizei (geh. Dienst/HSR)
- Polizeivollzugsbeamter/in - Bundespolizei (mittlerer Dienst/RS)
- Rechtsanwaltsfachangestellte (RS/HSR)
- Rechtsanwalts- und Notarfachangestellte /r (RS/HSR)
- Sozialversicherungsfachangestellte/r (HSR, RS)
- Sport- und Fitnesskaufmann/-frau (RS)
- Steuerfachangestellte/r (HSR, RS)
- Tourismuskaufmann/-frau (Privat- u. Geschäftsreisen) (HSR/RS)
- Veranstaltungskaufmann/ -frau (HSR)
- Verwaltungsfachangestellte/r (HSR/RS)

Beraten, verkaufen, bedienen:

Augenoptiker/in (RS/HSR)
Buchhändler (HSR)
Drogist/in (RS)
Fachkraft Gastronomie (2 Jahre/HS)
Fachmann/-frau für Systemgastronomie (HS/RS)
Fachverkäufer/in für das Lebensmittelhandwerk (HS)
(Schwerpunkt: Bäckerei, Konditorei, Fleischerei)
Florist/in (HS/RS)
Fotomedienfachmann/-frau (HS/RS)
Friseur/in (HS)
Handelfachwirt/in (HSR)
Hotelfachmann / -frau (RS)
Hörakustiker/in (RS, HSR)
Kaufmann e-Commerce (RS/HSR)
Verkäufer/in (2 Jahre) (HS)
→ Kaufmann/-frau im Einzelhandel (3 J) (HS/RS)
Tourismuskaufmann /-frau (RS, HSR)

Anästhesietechnische/r Assistent/in (ATA)

Voraussetzungen

- Realschulabschluss oder
- eine andere gleichwertige abgeschlossene Schulbildung **oder**
- Hauptschulabschluss oder eine gleichwertige Schulbildung zusammen mit einer erfolgreich abgeschlossenen Berufsausbildung mit einer vorgesehenen Ausbildungsdauer von mindestens zwei Jahren **oder**
- der Erlaubnis als Krankenpflegehelfer/in oder einer erfolgreich abgeschlossenen landesrechtlich geregelten Ausbildung von mindestens einjähriger Dauer in der Krankenpflege- oder Altenpflegehilfe

Dauer

3 Jahre

Abschluss

Anästhesietechnische/r Assistent/in (DKG)

Adressen

Medizinische Hochschule Hannover (MHH)
Schule für Operationstechnische und Anästhesietechnische Assistenz
Carl-Neuberg-Str. 1
30625 Hannover
Telefon: 0511 532 3617
www.mhh.de/ota-ata

Bildungsakademie der Universitätsmedizin Göttingen
Schule für Anästhesietechnische und Operationstechnische Assistenz
Humboldallee 11
37073 Göttingen
Telefon: 0551/39-64002
ota@med.uni-goettingen.de
<https://www.umg.eu/karriere/ausbildung-an-der-umg/anaesthesietechnische-assistenz-ata-und-operationstechnische-assistenz-ota/>

Berufsmusiker/in Jazz/Rock/Pop) und qualifizierte/r Musikpädagoge/-pädagogin

Voraussetzung

- Realschulabschluss, Abitur o.ä. **oder** eine abgeschlossene Berufsausbildung
- Mindestalter 16 Jahre
- bestehen einer Aufnahmeprüfung
- gute Kenntnisse deines Hauptfachinstruments/ Gesang

Dauer

2 Jahre

Abschluss

Geprüfte/r Berufsmusiker/in (Jazz/Rock/Pop) und qualifizierte/r Musikpädagoge/-pädagogin

Adressen

Music College Hannover e.V.
Berufsfachschule für Musik
Bultstr. 7-9
30159 Hannover
Telefon: 0511-70031130
info@musiccollege-hannover.de
www.musiccollege-hannover.de

Biologisch-technische/r Assistent/in (BTA)

Voraussetzungen

- Sekundarabschluss I – Realschulabschluss oder gleichwertiger Bildungsabschluss

Dauer

2 Jahre (1 Jahr siehe Elisabeth-Knipping-Schule)

Abschluss

Staatl. Geprüfte/r Biologisch-technische/r Assistent/in

Adressen

Akademie Göttingen Private Berufsfachschulen
Am Leinekanal 4
37073 Göttingen
Telefon: 0551-7896862
info@akademie-goettingen.de
www.akademie-goettingen.de

Elisabeth-Knipping-Schule
Mombachstraße 14
34127 Kassel
Telefon: 0561-820 129 0
poststelle@knipping.kassel.schulverwaltung.hessen.de
www.elisabeth-knipping-schule.de

Bemerkung

Nach bestandenem Abitur am beruflichen Gymnasium im Schwerpunkt Biologietechnik gibt es die Möglichkeit für den Einstieg in das zweite Ausbildungsjahr der Höheren Berufsfachschule. Dort kann der Abschluss Staatlich geprüfte/r biologisch-technische/r Assistent/in (BTA) verkürzt in nur einem Jahr (14.Klasse) erworben werden, da die Inhalte des ersten Ausbildungsjahres bereits in der dreijährigen Oberstufe enthalten sind. Man spricht von einer Doppelqualifikation.

Bei **schulischen** Ausbildungen bewirbst du dich an Berufsfachschulen und nicht bei Betrieben. Du hast Vollzeitunterricht an der Schule und machst ergänzend dazu Praktika. Bis auf wenige Ausnahmen verdienst du meistens noch nichts. An privaten Schulen können auch Schulkosten anfallen. Informiere dich direkt bei den Schulen oder frag` deine/n Berufsberater/in.

Chemisch-technische/r Assistent/in (CTA)

Voraussetzungen

- Sekundarabschluss I – Realschulabschluss oder gleichwertiger Bildungsabschluss

Dauer

2 Jahre (1 Jahr siehe Elisabeth-Knipping-Schule)

Abschluss

Staatl. Geprüfte/r Chemisch-technische/r Assistent/in

Adressen

Akademie Göttingen Private
Berufsfachschulen
Am Leinekanal 4
37073 Göttingen
Telefon: 0551-7896862
info@akademie-goettingen.de
www.akademie-goettingen.de

Elisabeth-Knipping-Schule
Mombachstraße 14
34127 Kassel
Telefon: 0561-820 129 0
poststelle@knipping.kassel.schulverwaltung.hessen.de
www.elisabeth-knipping-schule.de

Bemerkung

Nach bestandem Abitur am beruflichen Gymnasium im Schwerpunkt Chemietechnik gibt es die Möglichkeit für den Einstieg in das zweite Ausbildungsjahr der Höheren Berufsfachschule. Dort kann der Abschluss Staatlich geprüfte/r chemisch-technische/r Assistent/in (BTA) verkürzt in nur einem Jahr (14.Klasse) erworben werden, da die Inhalte des ersten Ausbildungsjahres bereits in der dreijährigen Oberstufe enthalten sind. Man spricht von einer Doppelqualifikation.

Diätassistent/in

Voraussetzung

- gesundheitliche Eignung
- mittlerer Bildungsabschluss **oder**
- Hauptschulabschluss und abgeschlossene mind. Zweijährige Berufsausbildung

Dauer

3 Jahre

Abschluss

staatlich anerkannter Diätassistent/in

Adressen

Klinikum Bad Hersfeld GmbH
Institut für Gesundheitsberufe
Seilerweg 29
36251 Bad Hersfeld
Telefon 06621- 88-1201
ifg@klinikum-hef.de
www.ifg-bad-hersfeld.de

Medizinische Hochschule Hannover
Schule für Diätassistenten
Carl-Neuberg-Str. 1
30625 Hannover
0511-532-3362 (Frau Nothacker)
0511-532-3698 (Frau Wemheuer)
Dietschule@mh-hannover.de
www.mhh.de/schule-fuer-diaetassistenten

Bemerkung

Für Personen mit Abitur/FHR ist ein duales Studium in Kooperation mit der Hochschule Fulda möglich.

Ergotherapeut/in

Voraussetzungen

- Sekundarabschluss I – Realschulabschluss oder gleichwertiger Bildungsstand
- Nachweis der persönlichen Zuverlässigkeit und gesundheitlichen Eignung bis zum Beginn der praktischen Ausbildung

Dauer

3 Jahre

Abschluss

Ergotherapeut/in

Adressen

Berufsbildende Schulen Münden
Berufsfachschule für Ergotherapie
Auefeld 8
34346 Hann. Münden
Telefon: 05541 – 903780
info@bbs-muenden.de
www.bbs-muenden.de

Alice-Salomon-Schule
Berufsbildende Schule für Gesundheit und Soziales
Kirchröder Str. 13
30625 Hannover
Telefon: 0511-16844301
www.asbbs.de
flotho@alice-salomon.de

Bergschule St. Elisabeth
Städtlich anerkannte katholische berufsbildende Schule
Friedensplatz 5/6
37308 Heilbad Heiligenstadt
Telefon: 03606-67308
Info-kbbs@smmp.de
www.bergschule-st-elisabeth.smmp.de

Dr. Rohrbach-Schulen Kassel
Städtlich anerkannte Berufsfachschule für Physio- und Ergotherapie
Wilhelmshöher Allee 343
34131 Kassel
Telefon: (0) 5722 95050
kassel@rohrbach-schulen.de
www.rohrbach-schulen.de

Ergotherapieschule Lippoldsberg
Klinik und Rehabilitationszentrum
Lippoldsberg GmbH
Birkenallee 1
34399 Wesertal
Telefon: 05572-411780
ergo-schule@klinik-lippoldsberg.de
www.klinik-lippoldsberg.de

Erzieher/in

Voraussetzungen

- Sekundarabschluss I –
Realschulabschluss oder gleichwertiger
Bildungsstand und

- Abgeschlossene Ausbildung zum/zur
Staatl. Geprüften Sozialpädagogischen
Assistent/in (im Abschlusszeugnis dieser
Ausbildung mindestens befriedigende
Leistungen in Deutsch sowie in den
berufsbezogenen Lernbereichen Theorie
und Praxis) oder eine andere gleichwertige
einschlägige Berufsausbildung oder eine
andere der in §3 der anl. 8 zu §33 BbS-VO
(Verordnung über berufsbildenden
Schulen) genannten
Zugangsvoraussetzungen (u.a. für
Quereinsteiger).

- Nachweis der persönlichen
Zuverlässigkeit und gesundheitlichen
Eignung bis zum Beginn der praktischen
Ausbildung

Dauer

2 Jahre

Abschluss

Staatl. Anerkannte/r Erzieher/in

Adressen

Vinzenz von Paul Schule
Fachschule für Sozialpädagogik
Christian-Blank-Str. 16
37115 Duderstadt
Telefon: 05527-840311
info@fachschule-duderstadt.de
www.fachschule-duderstadt.de

Berufsbildende Schulen
Fachschule für Sozialpädagogik
Hullerser Tor 4
37574 Einbeck
Telefon: 05561-949350
info@bbs-einbeck.de
sekretariat@bbs-einbeck.de
www.bbs-einbeck.de

Berufsbildende Schulen III Göttingen
Fachschule Sozialpädagogik
Ritterplan 6
37073 Göttingen
Telefon: 0551-49509-13 oder -14
schuelerbuero@bbs-ritterplan.de
www.bbs-ritterplan.de

Bergschule St. Elisabeth
Stattlich anerkannte katholische
berufsbildende Schule
Friedensplatz 5/6
37308 Heilbad Heiligenstadt
Telefon: 03606-673-02
Info-kbbs@smmp.de
www.bergschule-st-elisabeth.smmp.de

Elisabeth-Knipping-Schule
Fachschule für Sozialwesen
Mombachstraße 14
34127 Kassel
Telefon: 0561-820 129 10
poststelle@knipping.kassel.schulverwaltung.hessen.de
www.elisabeth-knipping-schule.de

Rudolf-Steiner-Institut für Sozialpädagogik
Kassel e.V.
Wilhelmshöher Allee 261
34131 Kassel
Telefon: 0561-9308830
info@steiner-institut.de
www.steiner-institut.de

Bemerkung

Es gibt zwei Vertiefungsbereiche
naturnahe Pädagogik und interkulturelle
Pädagogik

Fremdsprachenkorrespondent

Voraussetzungen

Um diese Zusatzqualifikation erwerben zu
können, müssen Sie Schüler/in der
Ausbildung „Kaufmännische/r Assistent/in
(staatlich geprüft)“ sein und folgende
Voraussetzungen mitbringen:
- Mittlere Reife (FOR) oder
- Fachhochschulreife (FHR) oder
- Hochschulreife (Abitur) und
- gute Englischkenntnisse

Dauer

2 Jahre

Abschluss

- Kaufmännischer Assistent,
Kaufmännische Assistentin (staatlich
geprüft), Fremdsprachen und
Korrespondenz
- Fremdsprachenkorrespondent IHK,
Fremdsprachenkorrespondentin IHK
- Fachhochschulreife möglich

Adressen

Euro Akademie Hannover
Hamburger Allee 26
30161 Hannover
Telefon: 0511-336179351
www.euroakademie.de/standorte/hannover.html

Bei **schulischen** Ausbildungen bewirbst du dich
an Berufsfachschulen und nicht bei Betrieben.
Du hast Vollzeitunterricht an der Schule und
machst ergänzend dazu Praktika. Bis auf wenige
Ausnahmen verdienst du meistens noch nichts.
An privaten Schulen können auch Schulkosten
anfallen.
Informiere dich direkt bei den Schulen oder frag
deine/n Berufsberater/in.

Gestaltungstechnische/r Assistent/in

Voraussetzungen

Sekundarabschluss I –
Realschulabschluss oder gleichwertiger
Bildungsstand
ggf. Aufnahmegespräch und Mappe mit
eigenen künstlerischen Arbeiten

Dauer

2 Jahre

Abschluss

Staatl. Geprüfte/r Gestaltungstechnischer
Assistent/in
Erweiterter Sekundarabschluss I (falls
noch nicht vorhanden)

Adressen

Berufsbildende Schulen II Göttingen für
gestaltungstechnische Assistenten
Godehardstr. 11
37081 Göttingen
Telefon: 0551-4961774
Telefon: 055149616
info@bbs2goe.de
bbs2@bbs2.schule
www.bbs2goe.de

Dr. Buhmann Schule & Akademie
Prinzenstr. 13
30159 Hannover
Telefon: 0511-301080
www.buhmann.de dbs@buhmann.de

Arnold-Bode-Schule
Berufliche Schule der Stadt Kassel
Schillerstr. 16
34117 Kassel
Telefon: 0561-920173-70
poststelle@bode.kassel.schulverwaltung.hessen.de
Email: info@absks.de
www.arnoldbodeschule.de

Heilerziehungspfleger

Voraussetzung

- Sekundarabschluss I –
Realschulabschluss oder gleichwertiger
Bildungsstand

und

- Erfolgreicher Besuch einer
Berufsfachschule – Hauswirtschaft und
Pflege, Schwerpunkt Persönliche
Assistenz – aufbauend auf dem
Sekundarabschluss I –
Realschulabschluss

oder

- erfolgreich abgeschlossene mindestens
zweijährige Berufsausbildung (inkl.
Berufsabschluss) oder anderer
gleichwertiger Bildungsstand

oder

- Hochschulzugangsberechtigung und
einschlägiges Praktikum von 400 Stunden
sowie Nachweis der persönlichen
Zuverlässigkeit und gesundheitliche
Eignung

Dauer

3 Jahre

Abschluss

Heilerziehungspfleger/in

Adressen

Berufsbildende Schulen
Fachschule Heilerziehungspflege
Hullerser Tor 4
37574 Einbeck
Telefon: 05561-949354 oder 949365
info@bbs-einbeck.de
www.bbs-einbeck.de

Berufsbildende Schulen III
Göttingen
Fachschule Heilerziehungspflege
Ritterplan 6
37073 Göttingen
Telefon: 0551-4950914
schuelerbuero@bbs-ritterplan.de
www.bbs-ritterplan.de

Berufsbildende Schulen II Osterode
Fachschule Heilerziehungspflege
An der Leege 2B
37520 Osterode
Telefon: 05522-90930
verwaltung@bbs2osterode.de
www.bbs2osterode.de

Kaufm. Assistent/in – Schwerpunkt Fremdsprachen und Korrespondenz

Voraussetzungen

- Sekundarabschluss I –
Realschulabschluss oder anderer
gleichwertiger Bildungsstand
- Interesse an Fremdsprachen

Dauer

2 Jahre

Abschluss

Staatl. Geprüfte/r Kaufm. Assistent/in –
Schwerpunkt Fremdsprachen und
Korrespondenz

Adressen

Dr. Buhmann Schule & Akademie
Prinzenstr. 13
30159 Hannover
Telefon: 0511-301080
www.buhmann.de
dbs@buhmann.de

Friedrich-List-Schule
Europaschule
Zentgrafenstr. 101
34130 Kassel
Telefon: 0561-63017
info@fls-ks.eu
www.fls-ks.eu

Kaufm. Assistent/in – Schwerpunkt Informationsverarbeitung

Voraussetzungen

- Sekundarabschluss I – Realschulabschluss oder gleichwertiger Bildungsstand

Dauer

2 Jahre

Abschluss

Staatl. Geprüfte/r Kaufm. Assistent/in – Schwerpunkt Informationsverarbeitung

Adressen

Berufsbildende Schulen
Berufsfachschule für Kaufm. Ass.
Informationsverarbeitung
Hullerser Tor 4
37574 Einbeck
Telefon: 05561-949350
info@bbs-einbeck.de
sekretariat@bbs-einbeck.de
www.bbs-einbeck.de

Dr. Buhmann Schule & Akademie
Prinzenstr. 13
30159 Hannover
Telefon: 0511-301080
www.buhmann.de
Email: dbs.buhmann.de

Bemerkung: Berufsabschluss mit Fachhochschulreife

Friedrich-List-Schule
Europaschule
Zentgrafenstr. 101
34130 Kassel
Telefon: 0561-63017
info@fls-ks.eu
www.fls-ks.eu

Kosmetiker/in

Voraussetzungen

- Hauptschulabschluss oder anderer gleichwertiger Bildungsstand

Dauer

2 Jahre

Abschluss

Stattlich geprüfte/r Kosmetiker/in

Adressen

Dr. von Morgenstern Schulen
Gemeinnützige Schulgesellschaft mbH
Freisestr. 14
38118 Braunschweig
Telefon: 0531-58118-0
info@morgenstern-schulen.de
www.morgenstern-schulen.de

Berufsbildende Schulen Duderstadt
Kolpingstr. 4 und 6
37115 Duderstadt
Telefon: 05527-98590
mail@bbs-duderstadt.de
www.bbs-duderstadt.de

Cosmetic College Hannover
Staatl. Anerkannte gemeinnützige
Berufsfachschule für Kosmetik
Alexanderstr. 3
30159 Hannover
Telefon: 0511-35395100
www.meincosmeticcollege.de
info@meincosmeticcollege.de

Ludwig-Fresenius-Schulen Hannover gem.
GmbH
Schützenallee 1
3051 Hannover
Telefon: 0511-93686900
Telefon: 022192151214
beratung@ludwig.fresenius.de
www.ludwig-fresenius.de

Logopäde/Logopädin

Voraussetzungen

- Mittlerer Bildungsabschluss **oder**
- Hauptschulabschluss **und**
abgeschlossene mindestens zweijährige
Berufsausbildung
- Gesundheitliche Eignung

Dauer

3 Jahre

Abschluss

Logopäde/Logopädin

Hinweis

Ausbildung in Göttingen nur als duales
Studium möglich.

Adressen

Medizinische Hochschule Hannover
Schule für Logopädie OE 9566
Carl-Neuberg-Str. 1
30625 Hannover
attig.heike@mh-hannover.de
Telefon: 0511-532-5803
www.mh-hannover.de/logopaedie.html

Diakonie-Kolleg Hildesheim
Schule für Logopädie
Waterloostr. 24
31135 Hildesheim
Telefon: 05121-2808671
info@diakonie-kolleg-hildesheim.de
www.diakonie-kolleg-hildesheim.de

Bei **schulischen** Ausbildungen bewirbst du dich an Berufsfachschulen und nicht bei Betrieben. Du hast Vollzeitunterricht an der Schule und machst ergänzend dazu Praktika. Bis auf wenige Ausnahmen verdienst du meistens noch nichts. An privaten Schulen können auch Schulkosten anfallen. Informiere dich direkt bei den Schulen oder frag` deine/n Berufsberater/in.

Maßschneider/in

Voraussetzungen

- Hauptschulabschluss und einjährige Berufsfachschule Textil

Dauer

3 Jahre

Abschluss

Maßschneider/in

Adressen

Anna-Siemsen-Schule
Berufsbildende Schule 7 der Region
Hannover

Im Moore 38
30167 Hannover
Telefon: 0511 - 16840388
bbs7@anna-siemsen-schule.de
www.anna-siemsen-schule.de

Elisabeth-Knipping-Schule
Mombachstr. 14
34127 Kassel
Telefon: 0561-820129-0
poststelle@knipping.kassel.schulverwaltung.hessen.de
www.elisabeth-knipping-schule.de

Technologie/Technologin – Funktionsdiagnostik

Voraussetzungen

- Mittlerer Bildungsabschluss-
Realschulabschluss **oder**
- Abitur
- Gesundheitliche Eignung

Dauer

3 Jahre

Abschluss

Medizinischer Technologie für
Funktionsdiagnostik/Medizinische
Technologin für Funktionsdiagnostik

Adressen

Bildungsakademie der Universitätsmedizin
Göttingen
MTA-Schule Funktionsdiagnostik
Humboldtallee 11
37073 Göttingen
Telefon: 0551-39-65828
mtaf-schule@med.uni-goettingen.de
www.umg.eu

Staatliches Berufsschulzentrum
Nordhausen – Schulteil 2 – medizinische
Ausbildung
Morgenröte 2
99734 Nordhausen
Telefon: 03631-902434
info@sbz-ndh.de
www.sbz-ndh.de

Medizinische/r Technologie/Technologin - Laboratoriumsanalytik

Voraussetzungen

- Mittlerer Bildungsabschluss -
Realschulabschluss oder
- Abitur
- Gesundheitliche Eignung

Dauer

3 Jahre

Abschluss

Medizinischer Technologie für
Laboratoriumsanalytik/
Medizinische Technologin für
Laboratoriumsanalytik

Adressen

Bildungsakademie der Universitätsmedizin
Göttingen
MTA-Schule Labor
Humboldtallee 11
37073 Göttingen
Telefon: 0551-39-65828
mtaf-schule@med.uni-goettingen.de
www.umg.eu

Medizinische Hochschule Hannover
Schule für MTLA-OE 9561
Bissendorfer Str. 11
30625 Hannover
Telefon: 0511-5324952
www.mh-hannover.de/450.html

Medizinische/r Technologie/Technologin - Radiologie

Voraussetzungen

- Mittlerer Bildungsabschluss – Realschulabschluss **oder**
- Abitur
- Gesundheitliche Eignung

Dauer

3 Jahre

Abschluss

Medizinischer Technologie für Radiologie/Medizinische Technologin für Radiologie

Adressen

Bildungsakademie der Universitätsmedizin
Göttingen
MTA-Schule Radiologie
Heinrich-Düker-Weg 8
37073 Göttingen
Telefon: 0551-39-65828
mtra-schule@med.uni-goettingen.de
www.umg.eu

Medizinische Hochschule Hannover
Schule für MTRA-OE 9567
Bissendorfer Str. 11
30625 Hannover
Telefon: 0511-5324952
www.mh-hannover.de/mtra.html

Gesundheit Nordhessen Holding AG
MTRA-Schule
Frau Bernhardt
Mönchebergstr. 41-43
34125 Kassel
Telefon: 05619804848
Elke.Bernhardt@klinikum-kassel.de
www.gnh.net

Modedesigner/in

Voraussetzungen

- Mittlerer Bildungsabschluss und Nachweis der besonderen künstlerischen Eignung

Dauer

3,5 Jahre

Abschluss

Modedesigner/in und Maßschneiderin

Adressen

FAHMODA Akademie
Berufsfachschule für Modedesign und Maßschneiderei
Zeißstr. 14
30519 Hannover
Telefon: 0511-3534036
www.fahmoda.de
info@fahmoda.de

Bei **schulischen** Ausbildungen bewirbst du dich an Berufsfachschulen und nicht bei Betrieben. Du hast Vollzeitunterricht an der Schule und machst ergänzend dazu Praktika. Bis auf wenige Ausnahmen verdienst du meistens noch nichts. An privaten Schulen können auch Schulkosten anfallen. Informiere dich direkt bei den Schulen oder frag` deine/n Berufsberater/in.

Notfallsanitäter/in

Voraussetzungen

- Mittlerer Bildungsabschluss

Dauer

3 Jahre

Abschluss

Notfallsanitäter/in

Adressen

Johanniter-Unfall-Hilfe e.V.
Ortsverband Einbeck
Bismarckstr. 1
Hullerser Landstraße 6
37574 Einbeck
Telefon: 05561-7929890
www.johanniter.de
Personal.nb@johanniter.de
michael.brackel@johanniter.de

Johanniter-Unfall-Hilfe e.V.
Ortsverband Göttingen
Adolf-Hoyer-Str.5
37079 Göttingen
Telefon: 0551-305700
personal.nb@johanniter.de
rettungsschule.goettingen@johanniter.de
goettingen@johanniter.de
www.johanniter.de

Stadt Göttingen
Fachbereich Feuerwehr
Fachdienst Rettungswesen
Breslauer Str. 10
37085 Göttingen
Telefon: 0551-7075-320
Fd37.6@goettingen.de
feuerwehr@goettingen.de
www.feuerwehr.goettingen.de

Arbeiter-Samariter-Bund
Kreisverband Göttingen-Land
Kattenbühl 12
34346 Hann. Münden
Telefon: 05541-90520
bewerbung@asb-muenden.de
www.asb-muenden.de

Arbeiter-Samariter-Bund
Landesverband Hessen e.V.
Regionalverband Kassel-Nordhessen
Erzbergerstr. 18
34117 Kassel
Telefon: 0561-72800-0
bewerbung@asb-nordhessen.de
www.asb.nordhessen.de

Deutsches Rotes Kreuz
DRK-Rettungsdienst gGmbH
Königstor 24
34117 Kassel
Telefon: 0561-72904-776
info@DRK-Kassel.de

DRK Rettungsdienst in Südniedersachsen
gGmbH
Matthias-Grünwald-Str. 20
37154 Northeim
Telefon: 05551-98170
g.witte@drk-suedniedersachsen.de
www.drk-goe-nom.de

Arbeiter-Samariter-Bund
Kreisverband Northeim Osterode
Lehrrettungswache Nörten-Hardenberg
Industriestr. 11
37176 Nörten-Hardenberg
Telefon: 05503-8000-0
bewerbung@asb-noerten.de
www.asb-northeim-osterode.de

Operationstechnische/r Assistent/in (OTA)

Voraussetzungen

- Gesundheitliche Eignung zur Ausübung des Berufes
- Realschulabschluss **oder**
- eine andere gleichwertige abgeschlossene Schulbildung **oder**
- Hauptschulabschluss oder eine gleichwertige Schulbildung zusammen mit einer erfolgreich abgeschlossenen Berufsausbildung mit einer vorgesehenen Ausbildungsdauer von mindestens zwei Jahren **oder**
- der Erlaubnis als Krankenpflegehelfer/in oder einer erfolgreich abgeschlossenen landesrechtlich geregelten Ausbildung von mindestens einjähriger Dauer in der Krankenpflege- oder Altenpflegehilfe

Dauer

3 Jahre

Abschluss

Operationstechnische Assistentin /
Operationstechnischer Assistent (DKG)

Adressen

Medizinische Hochschule Hannover (MHH)
Schule für Operationstechnische und Anästhesietechnische Assistenz
Carl-Neuberg-Str. 1
30625 Hannover
Telefon: 0511 532 3617
www.mhh.de/ota-ata

Bildungsakademie der Universitätsmedizin
Göttingen
Schule für Anästhesietechnische und Operationstechnische Assistenz
Humboldallee 11
37073 Göttingen
Telefon: 0551/39-64002
ota@med.uni-goettingen.de
<https://www.umg.eu/karriere/ausbildung-an-der-umg/anaesthesietechnische-assistenz-ata-und-operationstechnische-assistenz-ota/>

Gesundheit Nordhessen Holding AG
Bereich Bildung und Personalentwicklung
Mönchebergstr. 41-43
34125 Kassel
Telefon: 0561-9802381
ausbildung@gnh.net

Pflegeassistent/in

Voraussetzungen

- Hauptschulabschluss oder anderer gleichwertiger Bildungsstand
- Nachweis der persönlichen Zuverlässigkeit und gesundheitlichen Eignung bis zum Beginn der praktischen Ausbildung

Dauer
2 Jahre

Abschluss

Staatl. Geprüfte/r Pflegeassistent/in

Adressen

Berufsbildende Schulen Duderstadt
Kolpingstr. 4 und 6
37115 Duderstadt
Telefon: 05527-98590
mail@bbs-duderstadt.de
www.bbs-duderstadt.de

Berufsbildende Schulen
Berufsfachschule Pflegeassistenz
Hullerser Tor 4
37574 Einbeck
Telefon: 05561-949350
info@bbs-einbeck.de
www.bbs-einbeck.de

Berufsfachschule für Pflege Göttingen
F+U Niedersachsen gGmbH
Rudolf-Diesel-Str. 3
37075 Göttingen
Telefon: 0551-3792445
info@fuu-nds.de
www.fuu-nds.de

Bildungsvereinigung Arbeit und Leben
Nds. Süd gGmbH
Berufsfachschule Pflegeassistenz
Lange Geismarstr. 72-73
37073 Göttingen
Telefon: 0551-4950729
goettingen@aul-nds.info
www.aul-nds.de

Berufsbildende Schulen Münden
Berufsfachschule Pflegeassistenz
Auefeld 8
34346 Hann. Münden
Telefon: 05541-903780
info@bbs-muenden.de
www.bbs-muenden.de

Berufsbildende Schulen II Osterode
Berufsfachschule Pflegeassistenz
An der Leege 2b
37520 Osterode
Telefon: 05522-90930
verwaltung@bbs2osterode.de
www.bbs2osterode.de

Pharmazeutisch-technische/r Assistent/in

Voraussetzungen

Sekundarabschluss I –
Realschulabschluss oder gleichwertiger Bildungsstand

Dauer
2,5 Jahre

Abschluss

Staatl. Geprüfte/r Pharmazeutisch-technische/r Assistent/in

Adressen

Akademie Göttingen Private
Berufsfachschulen
Am Leinekanal 4
37073 Göttingen
Telefon: 0551-7896862
info@akademie-goettingen.de
www.akademie-goettingen.de

Berufsbildende Schulen I Osterode
Berufsfachschule für pharmazeutisch-technische Assistenten
Neustädter Tor 1/3
37520 Osterode
Telefon: 05522-9604700
Telefon: 05522 5027-0
verwaltung@bbs1osterode.de
www.bbs1osterode.de

Physiotherapeut/in

Voraussetzungen

- Mittlerer Bildungsabschluss **oder**
- Hauptschulabschluss und abgeschlossene mindestens zweijährige Berufsausbildung
- Gesundheitliche Eignung

Dauer
3 Jahre

Abschluss

Physiotherapeut/Physiotherapeutin

Adressen

Berufsfachschule Dr. Muschinsky
Scharzfelder Str. 101
37431 Bad Lauterberg/Harz
Telefon: 05 524 / 9 27 - 30
info@schulen-muschinsky.de
www.schulen-muschinsky.de

DIAKOVERE Fachschulzentrum
DIAKOVERE Annastift gGmbH
Anna-von-Borries-Str. 1-7
30625 Hannover
Telefon: 0511-5354660
info@diakovere.de
www.diakovere.de

Dr. Rohrbach-Schulen Kassel
Staatlich anerkannte Berufsfachschule für
Physio- und Ergotherapie
Wilhelmshöher Allee 343
34131 Kassel
Telefon: 0561-937730
kassel@rohrbach-schulen.de
www.rohrbach-schulen.de

Staatliches Berufsschulzentrum
Nordhausen
Schulteil 2
Morgenröte 2
99734 Nordhausen
Telefon: 03631-902434
info@sbz-ndh.de
www.sbz-ndh.de

Medizinschulen GmbH gemeinnützige
Schule für Physiotherapie
Tannenbusch 9
38723 Seesen
Telefon: 05381-98399-50
seesen@medischulen.de
www.medischulen.de

Bei **schulischen** Ausbildungen bewirbst du dich an Berufsfachschulen und nicht bei Betrieben. Du hast Vollzeitunterricht an der Schule und machst ergänzend dazu Praktika. Bis auf wenige Ausnahmen verdienst du meistens noch nichts. An privaten Schulen können auch Schulkosten anfallen. Informiere dich direkt bei den Schulen oder frag` deine/n Berufsberater/in.

Pflegefachmann/-frau

Voraussetzungen

- Mittlerer Bildungsabschluss **oder**
- der erfolgreiche Abschluss einer sonstigen zehnjährigen allgemeinen Schulbildung **oder**
- Hauptschulabschluss und eine erfolgreich abgeschlossene mindestens zweijährige Berufsausbildung oder mindestens einjährige Assistenz- oder Helferausbildung in der Pflege

Dauer

3 Jahre

Abschluss

Pflegefachmann/ Pflegefachfrau

Die Auszubildenden können im letzten Drittel der Ausbildung entscheiden, ob sie die begonnene Ausbildung als Pflegefachmann/-frau fortsetzen oder ob sie ihre Ausbildung ausrichten auf einen Abschluss als Gesundheits- und Kinderkrankenpfleger/in bzw. Altenpfleger/in.

Adressen

Städtisches Klinikum Braunschweig gGmbH
Schule für Gesundheits- und Pflegeberufe
Naumburgstr. 21
38124 Braunschweig
Telefon: 0531-595-4084 und -4010
info@klinikum-braunschweig.de
www.klinikum-braunschweig.de

St. Martini GmbH
Krankenhaus und Altenpflegeheim
Gesundheits- und Krankenpflegeschule
Göttinger Str. 34
37115 Duderstadt
Telefon: 05527-842500
schule@kh-dud.de
www.krankenhaus-duderstadt.de

Malteser Hilfsdienst gGmbH Duderstadt
Berufsfachschule für Pflege
Ergänzungsschule
Alltags- und Demenzbegleitung
Schützenring 6
37115 Duderstadt
Telefon: 05527-989260
Jaqueline.haase@malteser.org
<https://www.malteser-duderstadt.de/>

Berufsbildende Schulen
Berufsfachschule Pflege
Hullerser Tor 4
37574 Einbeck
Telefon: 05561-949350
sekretariat@bbs-einbeck.de
www.bbs-einbeck.de

Bildungsvereinigung Arbeit und Leben
Nds. Süd gGmbH
Berufsfachschule Pflege
Lange Geismarstr. 72-73
37073 Göttingen
Telefon: 0551-4950729
goettingen@aul-nds.info
www.aul-nds.de

Bildungsakademie der Universitätsmedizin
Göttingen
Berufsfachschule Pflege
Humboldallee 11
37073 Göttingen
Telefon: 0551-3964002
pflugeschule@med.uni-goettingen.de
www.umg.eu/einrichtungen/zentrale-einrichtungen-der-krankenversorgung/bildungsakademie

Evang. Krankenhaus Göttingen-Weende e.V.
Berufsfachschule Pflege
Waldweg 9
37073 Göttingen
Telefon: 0551-50343905
BFS-Pflege@ekweende.de
www.ekweende.de

Berufsfachschule für Pflege Göttingen
F+U Niedersachsen gGmbH
Rudolf-Diesel-Str. 3
37075 Göttingen
Telefon: 0551-3792445
info@fuu-nds.de
www.fuu-nds.de

Bildungszentrum der Asklepios Psychiatrie
Niedersachsen GmbH
Berufsfachschule für Gesundheitsberufe
Rosdorfer Weg 70
37081 Göttingen
Telefon: 0551-4022900
www.asklepios.com/goettingen
poststelle.goettingen@asklepios.com

Berufsbildende Schulen Münden
Berufsfachschule Pflege
Auefeld 8
34346 Hann. Münden
Telefon: 05541-903780
info@bbs-muenden.de
www.bbs-muenden.de

Klinikum Hann. Münden GmbH
Berufsfachschule Pflege
Vogelsang 105
34346 Hann. Münden
Telefon: 05541-996181
schule@khmue.de
www.khmue.de

Ausbildungszentrum am St. Bernward
Krankenhaus
Treibestr. 9
31134 Hildesheim
Telefon: 05121-90-1532 und-1526
www.bernward-khs.de
info@bernward-khs.de

Gesundheit Nordhessen Holding AG
Bereich Bildung und Personalentwicklung
Mönchebergstr. 41-43
34125 Kassel
Telefon: 0561-980-2381
ausbildung@gnh.net
www.gnh.net

pro vita Akademie Nordhausen gGmbH
Staatlich anerkannte höhere
Berufsfachschule
Geschwister-Scholl-Str. 14
99734 Nordhausen
Telefon: 03631-988665
info@pro-vita-akademie.de
www.pro-vita-akademie.de

Arbeiter Samariter Bundesagentur für
Arbeit
Kreisverband Northeim-Osterode
Industriestr. 11
37176 Nörten-Hardenberg
Telefon: 05503-8000-0
bewerbung@asb-noerten.de
www.asb-northeim-osterode.de

Berufsbildende Schulen II Osterode
Berufsfachschule Pflege
An der Leege 2B
37520 Osterode
Telefon: 05522-90930
verwaltung@bbs2osterode.de
www.bbs2osterode.de

Helios Bildungszentrum
Süd-niedersachsen
Steiler Ackerweg 33
37520 Osterode am Harz
Telefon: 05522-3196304
bildungszentrum@sn@helios-gesundheit.de
www.helios-gesundheit.de/bildungszentrum-suedniedersachsen/ausbildung

Albert-Schweitzer-Familienwerk e. V.
Berufsbildende Schulen
Stattlich anerkannte Ersatzschulen
Berufsfachschule Pflege
Jahnstr. 2
37170 Uslar
Telefon: 05571-9243130
bbs.uslar@familienwerk.de
www.bbs-uslar.de

Podologe/Podologin	Schauspieler/in	Sozialassistent/in – Schwerpunkt Persönliche Assistenz
<p>Voraussetzungen</p> <ul style="list-style-type: none">- mittlerer Bildungsabschluss oder- eine gleichwertige Schulbildung oder- eine andere zehnjährige Schulbildung, die den Hauptschulabschluss erweitert oder- eine erfolgreich abgeschlossene Berufsausbildung von mindestens 2 Jahren <p>Dauer 2 Jahre (Vollzeitausbildung) bzw. 3 Jahre (Teilzeitausbildung)</p> <p>Abschluss Podologe/Podologin</p> <p>Adressen Podologie-Schule Hannover Zertifizierte Berufsfachschule Ricklinger Stadtweg 90-92 30459 Hannover Telefon: 0511-421052 www.bfo-hannover.de hallo@bfo-hannover.de</p> <p>Hippokratesschule GmbH Staatlich anerkannte Schule für Podologie Uhlandstr. 1 34119 Kassel Telefon: 0561-709540 info@hippokratesschule.de www.hippokratesschule.de</p>	<p>Voraussetzungen</p> <ul style="list-style-type: none">- Mittlerer Bildungsabschluss <p>Dauer 3,5 Jahre</p> <p>Abschluss</p> <ul style="list-style-type: none">- Staatlich geprüfter Schauspieler/ Stattlich geprüfte Schauspielerin- Schauspieler/Schauspielerin <p>Adressen Schauspielschule Kassel UG (gemeinnützig, haftungsbeschränkt) Wolfsschlucht 25 34117 Kassel Telefon: 0561-8619341 info@schauspielschule-kassel.de www.schauspielschule-kassel.de/ausbildung</p> <p>Bemerkung Staatlich anerkannte Ergänzungsschule gemäß §176 Hessisches Schulgesetz</p> <p>Zugangsvoraussetzungen</p> <ul style="list-style-type: none">- Mittlerer Bildungsabschluss und Aufnahmeprüfung- Mindestalter 16 Jahre	<p>Voraussetzungen</p> <ul style="list-style-type: none">- Sekundarabschluss I – Realschulabschluss oder gleichwertiger Bildungsstand- Nachweis der persönlichen Zuverlässigkeit und gesundheitlichen Eignung vor Beginn der praktischen Ausbildung <p>Dauer 2 Jahre</p> <p>Abschluss Staatl. Geprüfte/r Sozialassistent/in – Schwerpunkt Persönliche Assistenz</p> <p>Adressen Berufsbildende Schulen Münden 2-jähr. Berufsfachschule Sozialassistent/in – Schwerpunkt Persönliche Assistenz Auefeld 8 34346 Hann. Münden Telefon: 05541-903780 info@bbs-muende.de www.bbs-muenden.de</p>

Bei **schulischen** Ausbildungen bewirbst du dich an Berufsfachschulen und nicht bei Betrieben. Du hast Vollzeitunterricht an der Schule und machst ergänzend dazu Praktika. Bis auf wenige Ausnahmen verdienst du meistens noch nichts. An privaten Schulen können auch Schulkosten anfallen. Informiere dich direkt bei den Schulen oder frag` deine/n Berufsberater/in.

Sozialpädagogische/r Assistent/in

Voraussetzungen

- Sekundarabschluss I – Realschulabschluss oder gleichwertiger Bildungsstand
- Nachweis der persönlichen Zuverlässigkeit und gesundheitlichen Eignung vor Beginn der praktischen Ausbildung

Dauer
2 Jahre

Abschluss
Staatl. Geprüfte/r Sozialpädagogische/r Assistent/in

Adressen
Vinzenz von Paul Schule
Berufsfachschule sozialpädagogische/r Assistent/in
Christian-Blank-Str. 16
37115 Duderstadt
Telefon: 05527-840311
info@fachschule-duderstadt.de
www.fachschule-duderstadt.de

Berufsbildende Schulen
Berufsfachschule sozialpädagogische/r Assistent/in
Hullerser Tor 4
37574 Einbeck
Telefon: 05561-949350
sekretariat@bbs-einbeck.de
www.bbs-einbeck.de

Berufsbildende Schulen III Göttingen
Berufsfachschule Sozialpädagogische/r Sozialassistent/in
-Persönliche Assistenz-
Ritterplan 6
37073 Göttingen
Telefon: 0551-4950912
schuelerbuero@bbs-ritterplan.de
www.bbs-ritterplan.de

Bergschule St. Elisabeth
Staatlich anerkannte katholische berufsbildende Schule
Friedensplatz 5/6
37308 Heiligenstadt
Telefon: 03606-67302
Info-kbbs@smmp.de
www.bergschule-st-elisabeth.smmp.de

Elisabeth-Knipping-Schule
Mombachstr. 14
34127 Kassel
Telefon: 0561-8201290
poststelle@knipping.kassel.schulverwaltung.hessen.de
www.elisabeth-knipping-schule.de

Rudolf-Steiner-Institut für Sozialpädagogik
Kassel e.V.
Wilhelmshöher Allee 261
34131 Kassel
Telefon: 0561-9308830
info@steiner-institut.eu
www.steiner-institut.eu

Berufsbildende Schulen II Osterode
Berufsfachschule sozialpädagogische/r Assistent/in
An der Leege 2b
37520 Osterode
Telefon: 05522-90930
verwaltung@bbs2osterode.de
www.bbs2osterode.de



MINT für Mädchen – Mauern einreißen!

Was können Mädchen angeblich nicht?
Mathematik? **I**nformatik? **N**aturwissenschaften
Technik?

Wusstest du, dass es in diesen Bereichen
circa 170 duale Ausbildungsberufe, etwa
40 schulische Ausbildungsberufe und noch
mehr Studienangebote gibt?

MINT-Berufe gibt es im Labor, in der Luft- und
Raumfahrttechnik, im Maschinenbau, in der
Augenoptik, in der Elektrotechnik, in der
Lebensmittelherstellung, in der Informatik, im
Umweltschutz und in vielen anderen
Bereichen.

Warum frau die **MINT**-Berufe nicht allein den
Jungs überlassen sollte?

- interessante Berufe
- guter Verdienst
- viele Aufstiegschancen

Mach doch mal ein Praktikum in einem **MINT**-Beruf.
Vertrau dir und deinen Stärken! Du bist dir nicht
sicher? Kein Problem, hier bekommst du
Unterstützung:

- Berufsberatung deiner Agentur für Arbeit
(Terminvereinbarung gebührenfrei unter
Telefon 0800 4 5555 00)
- **www.planet-beruf.de** bietet Informationen
für Schülerinnen und Schüler, Eltern und
Lehrkräfte
- Welche Ausbildung oder Studium zu deinen
Stärken und Interessen passt, kannst du mit
dem Selbsterkundungstool **Check U**
herausfinden.



Die Aufzählung der Arbeitgeber ist nicht abschließend. Es werden verschiedene Ausbildungsberufe angeboten. Weitere Stellen findest du unter karriere.niedersachsen.de, interamt.de und in der **Jobbörse der Agentur für Arbeit**.

Adressen

Agentur für Arbeit Göttingen
Bahnhofsallee 5
37081 Göttingen
Telefon: 0551-520 213
www.arbeitsagentur.de/ba-ausbildung
- Fachangestellte/r für
Arbeitsmarktdienstleistungen

Bundesagentur für Arbeit / IT-Systemhaus
Regensburger Str. 104
90478 Nürnberg
Telefon: 0911-179-8460
www.ba-it-systemhaus.de/ausbildung
- Fachinformatiker/in

Adressen

Beratungsbüro der Bundeswehr Göttingen
(im Gebäude der Agentur für Arbeit)
Bahnhofsallee 5
37081 Göttingen
Telefon: 0551-789689 10
bbgoettingen@bundeswehr.org
www.bundeswehrkarriere.de

Adressen

Finanzamt Bad Gandersheim
Alte Gasse 24
37581 Bad Gandersheim
Telefon: 05382-760
Poststelle@fa-gan.niedersachsen.de
www.mit-sicherheit-karriere-in.niedersachsen.de

Finanzamt Göttingen
Godehardstr. 6
37073 Göttingen
Telefon: 0551-4070
Poststelle@fa-goe.niedersachsen.de
www.mit-sicherheit-karriere.de

Finanzamt Northeim-Herzberg am Harz
Standort Herzberg
Sienerstr. 1
37412 Herzberg
Telefon: 05551-7040
poststelle@fa-nom.niedersachsen.de
www.mit-sicherheit-karriere-in.niedersachsen.de

Finanzamt Northeim-Herzberg am Harz
Standort Northeim
Graf-Otto-Str. 31
37154 Northeim
Telefon: 05551-7040
poststelle@fa-nom.niedersachsen.de
www.mit-sicherheit-karriere.de

Öffentlicher Dienst:

- Die Behörden des Bundes und der Länder sowie die Stadt-, Gemeinde- und Kreisverwaltungen beschäftigen etwa 4,8 Millionen Beamte und Angestellte.
- Die Ausbildungen werden im Beamten- oder im Angestelltenverhältnis angeboten.
- Die Bewerbung erfolgt bei den Einstellungsbehörden. Es werden mehrstufige Auswahlverfahren durchgeführt (Test, Gespräch...).

Justizdienst

Eine Übersicht der
Ausbildungsmöglichkeiten finden Sie
unter www.mj.niedersachsen.de

Adressen

Oberlandesgericht Braunschweig
Bankplatz 6
38100 Braunschweig
Telefon: 0531-488-2402

OLGBS-Bewerbungen-Justizfachwirt@justiz.niedersachsen.de
www.oberlandesgericht-braunschweig.de
- Justizfachwirt/in

Oberlandesgericht Celle
Schloßplatz 2
29221 Celle
Telefon: 05141-2060

Olge-bewerbungen@justiz.niedersachsen.de
www.oberlandesgericht-celle.niedersachsen.de

Landessozialgericht Niedersachsen –
Bremen
Georg-Wilhelm-Str.1
29223 Celle
Telefon: 05141-9620
www.landessozialgericht.niedersachsen.de

Landesarbeitsgericht Niedersachsen
Leonhardtstr. 15
30175 Hannover
Telefon: 0511-897500
www.landesarbeitsgericht.niedersachsen.de

Niedersächsisches Finanzgericht
Leonhardtstr. 15
30175 Hannover
Telefon: 0511-897500
www.finanzgericht.niedersachsen.de

Justizvollzugsdienst

Adressen

Justizvollzugsanstalt Rosdorf
Fachbereich Personal und Organisation
Am Großen Siehe 8
37124 Rosdorf
Telefon: 0551-997331316
Jvros-poststelle@justiz.niedersachsen.de
www.justizvollzugsanstalt-rosdorf.niedersachsen.de

Polizei

BUNDESPOLIZEI

Adressen

Bundespolizeiakademie
Einstellungsberatung
Möckernstraße 30
30163 Hannover
Telefon: 0511 676750
bpol.hannover@polizei.bund.de
komm-zur-bundespolizei.de

LANDESPOLIZEI

Adressen

Polizeiakademie Niedersachsen
Dezernat 20 - Nachwuchsgewinnung –
Gimter Str. 10
34346 Hann. Münden
Telefon: 05541-702243
berufsinformation@polizei.niedersachsen.de
www.polizei-studium.de

Öffentlicher Dienst:

- Die Behörden des Bundes und der Länder sowie die Stadt-, Gemeinde- und Kreisverwaltungen beschäftigen etwa 4,8 Millionen Beamte und Angestellte.
- Die Ausbildungen werden im Beamten- oder im Angestelltenverhältnis angeboten.
- Die Bewerbung erfolgt bei den Einstellungsbehörden. Es werden mehrstufige Auswahlverfahren durchgeführt (Test, Gespräch...).

Bitte frag auch bei deiner Gemeinde vor Ort nach!

Kontaktdaten

Georg-August-Universität
Göttingen
Telefon: 0551 39-24419
azubihomepage@zvw.uni-goettingen.de
uni-goettingen.de

Kirchenamt Northeim
Telefon: 05551 9789-0
ka.northeim@evlka.de
www.kirchenamt-northeim.de

Kirchenkreisamt Göttingen-Münden
Telefon: 0551-4961-255
sup.goettingen-muenden@evlka.de
kirchenkreis-goettingen.wir-e.de

Landkreis Göttingen
Fachbereich innere Dienste
Telefon: 0551-525-9129
Bewerbungen@landkreisgoettingen.de
www.landkreisgoettingen.de

Landkreis Northeim
Telefon: 05551-7080
info@landkreis-northeim.de
www.ausbildung-landkreis-northeim.de

Stadt Bad Gandersheim
Markt 10
stadt@bad-gandersheim.de
www.bad-gandersheim.de

Stadt Bad Lauterberg
info@badlauterberg.de
www.badlauterberg.de

Stadt Duderstadt
Telefon: 05527-841-0 und -174
stadtverwaltung@duderstadt.de
www.duderstadt.de

Stadt Einbeck
Telefon: 05561-9160
stadtverwaltung@einbeck.de
www.einbeck.de

Stadt Göttingen
Telefon: 0551-4000
stadt@goettingen.de
www.goettingen.de

Stadt Hann. Münden
Telefon: 05541-750
info@hann-muenden.de
www.hann-muenden.de

Stadt Hardegsen
Telefon: 05505-5030
info@hardegsen.de www.hardegsen.de

Stadt Northeim
Telefon: 05551-9660
info@northeim.de
www.northeim.de

Stadt Osterode am Harz
Telefon: 05522-3180
personal@osterode.de
www.osterode.de

Stadt Uslar
Telefon: 05571-3070
stadt@uslar.de
www.uslar.de

Studentenwerk Göttingen
Telefon: 0551-35000
studentenwerk-goettingen.de

Tipp: Check die Karriereseite deiner Favoriten

Adressen

Hauptzollamt Braunschweig
Kasernenstr. 17
37106 Braunschweig
Telefon: 0531-3809-405
Bewerbung.hza.braunschweig@zoll.bund.de
www.talent-im-einsatz.de

Hauptzollamt Hannover
Hackethalstr. 7
30179 Hannover
Telefon: 0511-37414-557
Bewerbung.hza.hannover@zoll.bund.de
www.talent-im-einsatz.de



Nicht immer möchte oder kann man direkt im Anschluss an die Schule eine Ausbildung oder ein Studium beginnen. Diese Überbrückungszeit kannst du sinnvoll für dich nutzen, um dich beispielsweise gesellschaftlich oder ökologisch zu engagieren oder deine Berufswahlentscheidung abzusichern.

Bundesfreiwilligendienst (BFD)

www.bundesfreiwilligendienst.de

Du kannst den Freiwilligendienst in verschiedenen sozialen Einrichtungen leisten, aber auch im ökologischen, kulturellen und sportlichen Bereich oder im Katastrophenschutz.

- Voraussetzungen: ab 16 Jahre (Schulpflicht in Niedersachsen ruht), kein Höchstalter
- Dauer: mind. 6 und höchstens 24 Monate
- Verdienst: monatliches Taschengeld bis maximal 438 € (2023) und gesetzliche Sozialversicherung. In der Regel besteht ein Anspruch auf Kindergeld.

Freiwilliges Soziales Jahr (FSJ)

Die Arbeit während eines FSJ besteht aus Hilfsdiensten in sozialen Einrichtungen, zum Beispiel in Kindergärten, Heimen für Senioren oder Behinderte, Krankenhäusern oder auch in Familien, Sport- und Kultureinrichtungen sowie in der Denkmalpflege und Politik.

freiwilligesjahr-niedersachsen.ijgd.de/fsj-freiwilliges-soziales-jahr/einsatzstelle-finden

Freiwilliges Ökologisches Jahr (FÖJ)

Einsatzstellen für das FÖJ finden sich in Naturschutzprojekten, bei Umweltschutzorganisationen, Forstämtern, in der Landwirtschaft, bei Bildungs- und Forschungseinrichtungen oder Unternehmen und wirtschaftsnahen Einrichtungen aus dem Umweltbereich.

<https://foej.de/ich-moechte-freiwilliger-werden/>

- FSJ und FÖJ können auch im Ausland geleistet werden.
- **Voraussetzungen:** ab 16 Jahre, Höchstalter 26 Jahre (Schulpflicht NDS ruht)
- **Dauer:** mind. 6 und max. 18 Monate (normalerweise 12 Monate)
- **Verdienst:** Monatliches Taschengeld bis maximal 438 Euro (2023) und gesetzliche Sozialversicherung. In der Regel besteht ein Anspruch auf Kindergeld.
- **Anerkennung:** Für einige Ausbildungsberufe/ Studiengänge kann das FSJ/FÖJ als (Vor-)Praktikum anerkannt werden.

Freiwilliger Wehrdienst im Heimat-schutz – Dein Jahr für Deutschland

Die aktive Dienstzeit umfasst sieben Monate. In den darauffolgenden sechs Jahren nimmst du für insgesamt fünf Monate an Reserveübungen und möglichen Einsätzen teil. Du wirst heimatnah eingesetzt: Nach der Grund- und der Spezialausbildung wirst du in eine Regionale Sicherungs- und Unterstützungskompanie in deiner Nähe beordert. Keine Teilnahme an Auslandseinsätzen der Bundeswehr.

Freiwilliger Wehrdienst

Die Dienstzeit kannst du selbst zwischen sieben bis 23 Monate wählen. Du bist bundesweit einsetzbar. Ab einer Dienstzeit von über zwölf Monaten zeigst du die Bereitschaft an Auslandseinsätzen der Bundeswehr teilzunehmen. Die Teilnahme an Auslandseinsätzen wird zusätzlich vergütet.

- **Mindestalter:** 17 Jahre (Männer und Frauen werden gesucht)
- **Voraussetzungen:** Erfolgreiche Musterung beim Karrierecenter der Bundeswehr.
Deutsche Staatsbürgerschaft und Erfüllung der Vollzeitschulpflicht.
- **Verdienst:** Einstiegsgehalt ca. 1.550 Euro netto
- www.bundeswehrkarriere.de

Freiwilligendienst im Ausland

Über verschiedene Organisationen kannst du an Freiwilligendiensten im Ausland teilnehmen, um ein anderes Land, seine Kultur und Sprache intensiver kennenzulernen. Du hast die Möglichkeit, dich in unterschiedlichen Bereichen, wie zum Beispiel im Umweltschutz oder in der Friedensarbeit, zu engagieren. Es gibt Angebote der EU und der Bundesregierung, aber auch von gemeinnützigen Organisationen und kommerziellen Anbietern.

- **Voraussetzungen:** Alter zwischen 17 und 26 Jahre.
- **Dauer:** Einige Wochen bis zwölf Monate.
- **Verdienst:** Meistens keine oder nur eine sehr geringe finanzielle Aufwandsentschädigung. Teilweise muss die Entsendeorganisation bezahlt werden, die sich um die Planung des Auslandsaufenthaltes kümmert. Dafür bieten die Organisationen beispielsweise Einführungsseminare, Organisation der Anreise und des Arbeitsplatzes, Unterkunft, Verpflegung oder einen Sprachkurs an.
- www.rausvonzuhause.de



Bild: pixabay

Au-pair

Es macht dir Spaß, mit Kindern zu spielen, sie zu betreuen und im Haushalt deiner Gastfamilie mitzuarbeiten? Dann lass ein fremdes Land zu deiner zweiten Heimat werden.

- **Voraussetzungen:** Alter zwischen 18 und 24 Jahre, Erfahrung in der Kinderbetreuung. Polizeiliches Führungszeugnis oder PKW-Führerschein manchmal notwendig.
- **Dauer:** In der Regel zwischen 6 und 12 Monaten (teilweise bis zu 24 Monate).
- **Verdienst:** Monatliches Taschengeld von der Gastfamilie in unterschiedlicher Höhe sowie Unterkunft und Verpflegung. Es kann Anspruch auf Kindergeld bestehen (Voraussetzung ist ein Sprachkurs vor Ort).
- www.guetegemeinschaft-aupair.de / www.aupair-society.de

Work and Travel

Bei Work & Travel verbringst du Zeit in einem anderen Land, um zu reisen und währenddessen zu jobben. Klassische Tätigkeiten bei Work & Travel sind Aushilfsjobs, z.B. die Mitarbeit in Cafés oder Hotels, administrative Tätigkeiten oder Jobs in der Landwirtschaft.

- **Voraussetzungen:** Alter ab 18 Jahren. Außerhalb der EU benötigst du ein Working-Holiday-Visum und einen Reisepass, der bis mindestens 6 Monate nach dem Aufenthalt gültig ist. Finanzielle Rücklagen sind von Vorteil; in

einigen Ländern musst du sogar Eigenmittel zwischen 2.000 € und 4.000 € nachweisen. Englischkenntnisse sind nützlich, Kenntnisse in der Landessprache sind bei der Jobsuche von Vorteil.

- **Dauer:** In der Regel zwischen 1 und 12 Monaten (teilweise bis 24 Monate).
- **Verdienst:** Abhängig vom Job. Es gibt keinen Anspruch auf Kindergeld.
- www.rausvonzuhause.de/auswahl/programm/work-travel/
- Weltweit führende Community für kulturellen Austausch, Working Holidays und Volunteering in 170 Ländern
- www.workaway.info/de

WWOOF

steht für "World Wide Opportunities on Organic Farms" und meint die freiwillige Mitarbeit (ca. 6 Stunden pro Tag) auf Farmen in der ökologischen Landwirtschaft gegen kostenlose Unterkunft und Verpflegung. Beim WWOOFen kannst du für wenig Geld andere Länder und Kulturen kennenlernen und dich recht kurzfristig für einen Aufenthaltsort entscheiden.

<https://wwooof.net/>

workcamps

sind Kurzaufenthalte bei denen du mit anderen jungen Leuten aus verschiedenen Ländern für einige Wochen an einem gemeinnützigen Projekt arbeitest.

www.workcamps.org/

Freiwilligendienste in Süd-niedersachsen Landkreise Göttingen- Osterode, Northeim

Tipp: Höre dich bei dir vor Ort um, wer einen FWD anbietet und frage direkt bei der Einsatzstelle nach, wo und wie du dich bewerben kannst!

Freiwilliges Soziales Jahr/ Bundesfreiwilligendienst

Deutsches Rotes Kreuz
DRK Kreisverband Göttingen-Northeim e.V.
Zimmermannstr. 4
37075 Göttingen
Telefon: 0551 38312-50
fsj@drklvnds.de
www.freiwilligendienste.drk-nds.de

IB - Internationaler Bund
Freiwilligendienste Göttingen
Papendiek 24-26
37073 Göttingen
Telefon: 0551 4995870
Mail: freiwilligendienste-goettingen@ib.de
www.ib-freiwilligendienste.de

Johanniter-Unfall-Hilfe e.V.
Adolf-Hoyer-Str. 5
37079 Göttingen
Telefon: 0551 30570-0
Mail: personal.nb@johanniter.de
www.johanniter.de

Kinderhaus e. V.
Hospitalstr. 7
37073 Göttingen
Telefon: 0551 5213937
Mail: info@khgoe.de
www.fsj-kinderhaus.de

Bundesanstalt Technisches Hilfswerk
Regionalstelle Göttingen
Kasseler Landstraße 27
37081 Göttingen
Telefon: 0551 4885890
poststelle.Rst-Goettingen@thw.de
www.thw-bufdi.de

Universitätsmedizin Göttingen
Susanne Rother
Von-Bar-Str. 2/4
37075 Göttingen
Telefon: 0551 39-64050
freiwilligendienst@med.uni-goettingen.de
www.umg.eu/karriere/freiwilligendienste

Arbeiter-Samariter-Bund
Kreisverband Göttingen-Land
Kattenbühl 12
34346 Hann. Münden
Telefon: 05541 9052-0
info@asb-muenden.de
www.asb-muenden.de

Harz-Weser-Werke gGmbH
Rotemühlenweg 21
37520 Osterode am Harz
Telefon: 05522 9616
info@h-w-w.de
www.h-w-w.de

Caritas-Centrum Duderstadt
Schützenring 1
37115 Duderstadt
Telefon: 05527 981316
kunze@caritas-suedniedersachsen.de
www.caritas-suedniedersachsen.de
www.jungecaritas.de

Sozialer Friedensdienst Kassel e.V.
Annastraße 11
34119 Kassel
Telefon: 0561 71268-0
info@sfd-kassel.de
www.sfd-kassel.de

Diakonisches Werk
Evang. Kirchen in Niedersachsen e.V.
Freiwilligendienste
Ebhardtstr. 3a
30159 Hannover
Telefon: 0511 3604-293
freiwilligendienste@diakonie-nds.de
www.freiwilligendienste-niedersachsen.de

AWO Bezirksverband Weser-Ems e.V.
Mühlenstr. 80
26180 Rastede
Telefon: 04402 5952-164
fwd@awo-ol.de
www.freiwilligendienste-awo.de und
<https://awo-freiwillich.de/>

Freiwilliges Soziales Jahr im Sport

ASC Göttingen von 1846 e.V.
Freiwilligendienste im Sport
Danziger Str. 21
37083 Göttingen
Telefon: 0551 51746-500
info@fwd-sport.de
www.fwd-sport.de

FSJ in der Kultur / FSJ in der Politik

Landesvereinigung kulturelle Jugendbil-
dung Niedersachsen e. V. (LKJ)
FSJ Politik / Kultur und BFD
Leisewitzstr. 37b
30175 Hannover
Telefon: 0511 600605-50
info@lkjnds.de
www.lkjnds.de und
<https://freiwilligendienste-kultur-bildung.de/>

Freiwilliges Ökologisches Jahr / Bun- desfreiwilligendienst im Naturschutz

Alfred Toepfer Akademie für Naturschutz
Hof Möhr
29640 Schneverdingen
Telefon: 05199 989-15
E-Mail: foej@nna.niedersachsen.de
www.nna.niedersachsen.de

Niedersächsischer Landesbetrieb für Wasserwirtschaft, Küsten-/Naturschutz
Betriebsstelle Süd in Göttingen
Saskia Bindick
Rudolf-Steiner-Str.5
38120 Braunschweig
Tel.: 0531/88691-150
saskia.bindick@nlwkn.niedersachsen.de
www.nlwkn.de

FSJ in der Denkmalpflege

Deutsche Stiftung Denkmalschutz
Jugendbauhütte Niedersachsen
und Hamburg - ijgd
Zingel 15
31134 Hildesheim
Telefon: 05121 206 61 555
fsj.denkmal.nds@ijgd.de
www.ijgd.de/inland/fsj-denkmal

Freiwilliges Wissenschaftliches Jahr

Universitätsmedizin Göttingen
BFD/FSJ für Labor, Forschung und
Medizintechnik
Susanne Rother
Von-Bar-Str. 2/4
37075 Göttingen
Telefon: 0551 39-64050
freiwilligendienst@med.uni-goettingen.de
www.umg.eu/karriere/freiwilligendienste

Freiwilliger Wehrdienst

Beratungsbüro der Bundeswehr Göttingen
(im Gebäude der Agentur für Arbeit)
Bahnhofsallee 5
37081 Göttingen
Telefon: 0551 789689 10
bbgoettingen@bundeswehr.org
www.bundeswehrkarriere.de

Der Berufspsychologische Service der Agentur für Arbeit Göttingen hat umfangreiche Erfahrungen in der Eignungsfeststellung und Beratung.

Wir möchten dir bei der Berufswahlentscheidung sowie bei der Vorbereitung auf deine Ausbildung helfen und die Zusammenarbeit mit deinem Berufsberater/in weiter unterstützen. Unsere Angebote sind für dich kostenfrei.

Wir bieten dir...

... verschiedene Eignungstests

Wenn du wissen möchtest, wo du Stärken und Schwächen hast, welche Berufe zu dir passen, ob ein weiterführender Schulbesuch für dich passt oder wo deine beruflichen Interessen liegen, dann nutze die Möglichkeit, an unseren Eignungstest teilzunehmen, z.B. dem Berufswahltest.

...psychologische Beratung

Wenn du dir unsicher bist, was du eigentlich willst, du deine Stärken herausarbeiten möchtest, dich persönliche Probleme hindern, den Berufseinstieg zu finden, dann kannst du zu Gesprächen in den Berufspsychologischen Service kommen. Die Psychologen/innen unterliegen der Schweigepflicht.

Haben wir dein Interesse geweckt?

Dann sprich am Schulsprechtag deine Berufsberaterin/deinen Berufsberater an oder melde dich in der Berufsberatung der Agentur für Arbeit.



Musteranschreiben für eine Ausbildungsstelle

So kann dein Anschreiben aussehen. Verwende hier die gleiche Schriftart und -größe wie im Lebenslauf. Passe es aber immer auf dich und deine Fähigkeiten und Motivation an.

Max Mustermann **1**
Musterstr. 24
12345 Musterstadt
Telefon: 01234 567890
E-Mail: max.mustermann@<mailmuster>.de **2**

.....

3 Max Mustermann, Musterstr. 24, 12345 Musterstadt
Beispiel Landschaftsbau
Herr Bernd Beispiel
Beispielstr. 12
34567 Beispielstadt

.....

07.09.2023 **4**

Bewerbung um die Ausbildungsstelle als Gärtner – Garten- und Landschaftsbau **5**

.....

6 Sehr geehrter Herr Beispiel,

.....

mit großem Interesse habe ich Ihre Anzeige in der Ausbildungsplatzsuche der Bundesagentur für Arbeit gelesen. Auf Ihrer Homepage habe ich mich über Ihren Betrieb informiert. Das hat mich davon überzeugt, mich bei Ihnen zu bewerben. **7**

.....

Während meines einwöchigen Praktikums in der Gärtnerei Blum konnte ich erste Einblicke in den beruflichen Alltag eines Gärtners gewinnen. Dabei gefielen mir besonders die Bepflanzung und die Pflege von Hausgärten. Ich arbeite sehr gern an der frischen Luft und bin körperlich belastbar. Da mir diese Arbeit viel Spaß macht, habe ich mich für den Beruf des Landschaftsgärtners entschieden. **8**

.....

Zurzeit besuche ich die Margareten-Schule in Musterstadt, die ich im Sommer nächsten Jahres mit dem qualifizierenden Hauptschulabschluss erfolgreich abschließen werde. **9**

.....

Gerne biete ich Ihnen an, ein Praktikum bei Ihnen zu absolvieren, damit Sie sich ein Bild von mir machen und sich von meinen Fähigkeiten überzeugen können. **10**

.....

Auf eine Einladung zu einem persönlichen Gespräch freue ich mich sehr.

.....

11 Freundliche Grüße

.....

12 *Max Mustermann*

13 **Anlagen**
Lebenslauf mit Foto
Letztes Schulzeugnis
Praktikumsbescheinigung

1 Der Name der Absenderin oder des Absenders beginnt in der ersten Zeile.

2 Gib bei den Kontaktdaten eine seriöse E-Mail-Adresse an.

3 Lasse vier Zeilen (Schriftgröße 8 Punkt) frei. In der 5. Zeile steht deine Absenderangabe (8 Punkt) über der Empfängeranschrift. Nenne in normaler Schriftgröße (11 Punkt) Namen, Anschrift und Ansprechpartner/in der Firma korrekt, falls du sie oder ihn kennst.

4 Lasse zwei Zeilen bis zur Datumsangabe frei. Verwende das aktuelle Datum. Beachte den Bewerbungszeitraum der Firma.

5 Lasse zwei Zeilen bis zur Betreffzeile frei. Nenne den Ausbildungsberuf und eventuell den Fundort oder die Referenz-Nummer der Stellenanzeige.

6 Rede die Empfängerin oder den Empfänger höflich an und nenne den korrekten Namen.

7 Beschreibe, wo du die Stelle gefunden hast. Begründe, warum du dich bei dieser Firma bewirbst.

8 Zeige, dass du motiviert und geeignet bist.

9 Nenne den Zeitpunkt deines Schulabschlusses. Der Abschluss heißt in jedem Bundesland anders.

10 Zeige, dass du gerne in der Firma arbeiten möchtest.

11 Wähle eine freundliche Grußformel.

12 Lasse drei Zeilen frei für die Unterschrift. Innerhalb der drei Zeilen steht deine handschriftliche Unterschrift. Scanne für Online-Bewerbungen deine Unterschrift ein.

13 Die Anlagen kannst du einzeln auflisten. Du musst es aber nicht tun.



Musterlebenslauf

So kann ein gelungener Lebenslauf aussehen.

Lebenslauf

Persönliche Daten

Name Max Mustermann
 Anschrift Musterstr. 16, 12345 Musterstadt
 Telefon 01234 5678910 **2**
 E-Mail max.mustermann@<mailmuster>.de **3**
 Geburtsdatum und -ort 01.01.2009, Musterstadt

Bewerbungs-
foto

1

Praktische Erfahrung **4**

11.04.2023 – 22.04.2023 Praktikum im Lager, Getränkemarkt GmbH Musterstadt

seit 01.08.2022 Praktikum als Fachkraft für Gastronomie, Hotel Musterhof, Musterstadt

seit 01.02.2022 Mitarbeit beim Sportangebot „Kinder in Bewegung“, Sportverein Muster e.V., Musterstadt

Schulbildung **5**

Schulabschluss Qualifizierender Hauptschulabschluss im Sommer 2024

01.08.2019 – 31.07.2024 Martin Hauptschule, Musterstadt

01.08.2015 – 31.07.2019 Marianne Grundschule, Musterstadt

Persönliche Fähigkeiten und Kompetenzen **6**

Computerkenntnisse Sehr gut in Office-Anwendungen
 Sprachkenntnisse Gute Englischkenntnisse
 Persönliche Stärken Zuverlässigkeit, Belastbarkeit, Teamfähigkeit, Kommunikationsfähigkeit, Organisationsfähigkeit

Hobbys **7** Handball, Schwimmen

Musterstadt, 01.10.2023 **8**

Max Mustermann **9**

1 Du kannst ein Bewerbungsfoto einfügen, wenn du willst. Am besten digital.

2 Gehe ans Telefon, wenn du eine unbekannte Nummer siehst. Vielleicht meldet sich die Firma.

3 Denke an eine seriöse E-Mail-Adresse.

4 Nenne deine Erfahrungen mit der Arbeitswelt. Beschreibe dein freiwilliges Engagement.

5 Schreibe Schulabschluss und Schulbesuche auf.

6 Stelle deine Fähigkeiten heraus.

7 Mit deinen Hobbys zeigst du deine Interessen oder ob du gerne etwas im Team machst.

8 Benutze im Lebenslauf das gleiche Datum wie in deinem Anschreiben.

9 Denke im Lebenslauf an deine Unterschrift. Scanne für Online-Bewerbungen deine Unterschrift ein.

- weil du keinen passenden Ausbildungsplatz gefunden hast
- du noch keinen Schulabschluss hast
- du dich nicht für einen Beruf entscheiden kannst
- du gesundheitliche Probleme hast
- du Probleme in der Berufsschule oder im Betrieb hast
- du finanzielle Unterstützung benötigst



dann lass den Kopf nicht hängen, gemeinsam finden wir eine passende Lösung.

- Du kannst z.B. ein **Langzeitpraktikum** (Einstiegsqualifizierung -EQ) absolvieren:

Das Praktikum kannst du bei einem Betrieb deiner Wahl durchführen. Es dauert zwischen 6 und 12 Monaten. So kannst du einen Ausbildungsberuf und einen Betrieb kennenlernen und verdienst sogar ein wenig Geld. Mit etwas Glück sicherst du dir den Ausbildungsplatz für das kommende Jahr.

Deine Berufsberater/in erklärt dir und dem Betrieb gern die Details.

- Du kannst z.B. zur **beruflichen Orientierung** eine Berufsvorbereitende Bildungsmaßnahme absolvieren:

Während dieser Zeit kannst du durch Betriebspraktika verschiedene Berufe kennenlernen und ausprobieren. Zudem erhältst du Unterstützung bei der Suche nach einem Ausbildungsplatz.

Hast du noch keinen Schulabschluss, so kannst du den Hauptschulabschluss während der Teilnahme erwerben.

Dir entstehen keine Kosten und du erhältst finanzielle Unterstützung durch Berufsausbildungsbeihilfe und Fahrtkostenerstattung.

- Du bekommst **Nachhilfe während der betrieblichen Ausbildung** und **Unterstützung**, wenn es während in der Berufsschule oder im Betrieb zu Problemen kommt.

Mehr Informationen findest du unter:

<https://www.arbeitsagentur.de/bildung/ausbildung/assistierte-ausbildung-machen>



- Du kannst **Berufsausbildungsbeihilfe** (BAB) erhalten, wenn du während deiner betrieblichen Ausbildung nicht bei deinen Eltern wohnen kannst.

Stell den Antrag vor Beginn deiner Ausbildung.

Mehr Informationen findest du unter:

<https://www.arbeitsagentur.de/bildung/ausbildung/berufsausbildungsbeihilfe-bab>



Eine unverbindliche Berechnung ist vorab unter:

<https://www.babrechner.arbeitsagentur.de/> möglich



- Du kannst **BaföG** (Bundesausbildungsförderungsgesetz) während deiner schulischen Ausbildung erhalten. Hierfür musst du in deiner Stadt- oder Kreisverwaltung beim Amt für Ausbildungsförderung einen Antrag stellen.

Mehr Informationen findest du unter www.bafoeg.de



Eine unverbindliche Berechnung ist vorab unter www.bafoeg-rechner.de möglich



- bei deiner Berufswahl
- bei der Suche nach Ausbildungsstellen
- bei deiner Bewerbung
- bei Fragen zu weiterführenden Schulen
- die Zeit bis zum neuen Ausbildungsjahr zu überbrücken
- bei Fragen zu finanzieller Förderung
- bei Schwierigkeiten während der Ausbildung



Wir beraten dich persönlich, telefonisch oder per Videoberatung.

Einen **Termin für ein Beratungsgespräch** kannst du telefonisch oder online absprechen:

Telefon: 0800 4 5555 00 (gebührenfrei / Mo – Fr 8 – 18 Uhr)

Mail: Goettingen.Berufsberatung@arbeitsagentur.de

Online-Terminanmeldung: www.arbeitsagentur.de/kontakt



Berufsberatung findet auch an deiner Schule statt:

- regelmäßige Sprechstunden
- Termine erfährst du über das Sekretariat



Wo finde ich meine Berufsberatung und das Berufsinformationszentrum?

Agentur für Arbeit Göttingen

Bahnhofsallee 5
37081 Göttingen

Agentur für Arbeit Duderstadt

Herzberger Str. 12
37115 Duderstadt

Agentur für Arbeit Einbeck

Teichenweg 1
37574 Einbeck

Agentur für Arbeit Hann. Münden

Hinter der Blume 24
34574 Hann Münden

Agentur für Arbeit Northeim

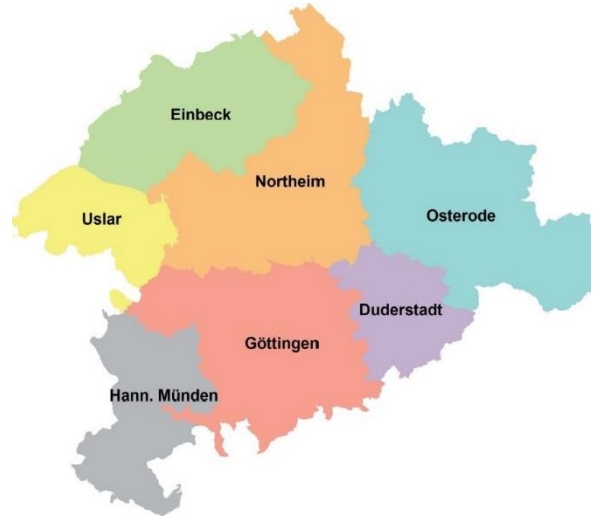
Scharnhorstplatz 4
37574 Northeim

Agentur für Arbeit Osterode

Am Bahnhof 4
37520 Osterode

Agentur für Arbeit Uslar

Bella Clava 21
37170 Uslar



Berufsinformationszentrum BIZ

der Agentur für Arbeit Göttingen

Bahnhofsallee 5

37081 Göttingen

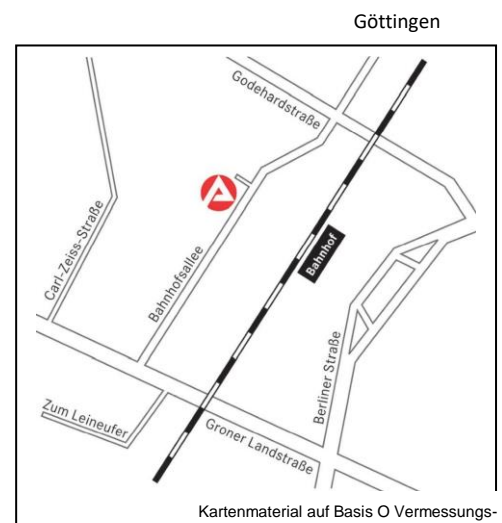
Telefon: +49 551 520-670

Mail: goettingen.biz@arbeitsagentur.de

Öffnungszeiten

Montag – Freitag 08:00 – 12:00 Uhr

Donnerstag 13:00 – 18:00 Uhr



Kartenmaterial auf Basis O Vermessungs-
verwaltungen der Länder und BKG 2006:

Herausgeber

Die Agentur für Arbeit Göttingen

Redaktion

Steffi Buckermann
Claudia Eckermann
Christine Jordan
Christine Klaiber
Annette Mittag
Antje Nüchel
Eva Topmüller

Redaktionsschluss

August 2023

Gewährleistungsausschluss/Haftungsausschluss

Alle Angaben in dieser Schrift wurden sorgfältig erhoben.
Eine Gewähr für die Vollständigkeit und Richtigkeit kann jedoch – auch wegen der ständigen Veränderungen im Bildungswesen – nicht übernommen werden.

Die Bundesagentur für Arbeit übernimmt keine Verantwortung für Links, die nicht zum Angebot gehören. Sind externe Links genannt, gibt der Inhalt dieser Webseite nur die Auffassung des jeweiligen Webseitenbetreibers wieder und stellt keine Meinungsäußerung von Seiten der Bundesagentur für Arbeit dar, insbesondere macht sich die Bundesagentur für Arbeit den Inhalt dieser Webseite nicht zu eigen.

Die Inhalte dieser Broschüre sind urheberrechtlich geschützt. Nachdruck von Textpassagen und Bildern oder der Verwendung in elektronischen Systemen nur mit vorheriger schriftlicher Genehmigung des Herausgebers.

Hinweis:

Wir haben versucht, in dieser Broschüre sowohl die weibliche als auch die männliche Form aufzuführen und in den Textbeiträgen eine geschlechtsneutrale Formulierung zu finden. Wenn uns dies nicht in allen Fällen gelungen ist, bitten wir um Verständnis.



Meine Notizen



Nutze die Zeit und informiere dich – es geht um deine Zukunft!

Medien zur Berufsorientierung von deiner Berufsberatung



Immer und überall Ausbildungsstellen finden!
Mit der App AzubiWelt – Berufe entdecken und Ausbildungsstellen finden.

Das **Erkundungstool** hilft dir, deinen beruflichen Weg zu finden. Check hier welche Ausbildung oder welches Studium zu dir passt.
www.planet-beruf.de



planet-beruf.de

Meine Zukunft. Meine Ausbildung.

Unter www.planet-beruf.de bekommst du Einblicke in die Berufswelt, erhältst umfangreiches Material zur Ausbildungssuche, Bewerbung und Berufswahl.



Entdecke die Berufswelt in kurzen Filmen.
www.berufe.tv



Jobsuche

Was suchen Sie?

Ausbildung/Duales Studium ▾ z.B. Beruf, Stichwort, Referenznu



Jetzt aktiv werden!
Bei der Suche nach der richtigen Ausbildungsstelle, findest du hier die passenden Angebote.
www.arbeitsagentur.de/jobsuche



Hier gibt es Informationen zu über 3.000 einzelnen Berufen.
www.berufenet.arbeitsagentur.de



Berufswahl Regional

www.berufswahl-regional.de

Wichtige Termine und Informationen zur Berufsorientierung für DEINE Region!



Hier findest du unser regionales Veranstaltungsprogramm und viele weitere Informationen.
www.arbeitsagentur.de/vor-ort/goettingen

