

# Berufe regional - Deine Zukunft!

Ausbildung, Schule und Studium in Mönchengladbach  
und im Rhein-Kreis Neuss



**Bundesagentur für Arbeit**

Agentur für Arbeit  
Mönchengladbach

bringt weiter.



**Berufs  
Informations  
Zentrum**

# Inhaltsverzeichnis

## Unterstützung bei der Berufswahl

Schule - und was kommt dann?	3
#meinwegzumberuf kompakt	4

## Berufsausbildung

Betriebliche Ausbildung in deiner Region	5
Betriebliche Ausbildung in der Region - Mönchengladbach und Rhein-Kreis Neuss	6
Berufsausbildung für junge Menschen mit Förderbedarf	13
Der öffentliche Dienst - ein kleiner Überblick	14
Öffentlicher Dienst - was ist das?	15

## Bewerbung

Bewerbungskompass	16
Muster: Bewerbungsanschreiben	17
Muster: Lebenslauf	18

## Schulische Ausbildung in der Region

Neues aus dem Gesundheitswesen	19
Schulische Ausbildungsplätze in Mönchengladbach und im Rhein-Kreis Neuss	20

## Weiterführende Schulen in der Region

Weiterführende Schulen - mit und ohne Ersten Schulabschluss	34
Weiterführende Schulen ab Mittlerem Schulabschluss (FOR)	35
Berufskollegs in Mönchengladbach und im Rhein-Kreis Neuss	36
Gesamtschulen	42
Gymnasien	43
Waldorfschule	45
Weiterbildungskollegs	46
Ersatz- und Ergänzungsschulen	47

## Tipps und Infos

Wege mit Abitur und Fachhochschulreife	48
Welche Überbrückungsmöglichkeit passt zu meinem Berufswunsch?	50
Nützliche Adressen	52
Berufsberatung und Berufsinformationszentrum - Wo finde ich mein BiZ?	55

## Impressum

Impressum	56
-----------	----



## Schule – und was kommt dann?

**Du hast deine Zukunft in der Hand.  
Entscheide, wie dein Weg aussieht.**

**Finde heraus, was für dich das Beste ist!  
Nutze deine Chancen!**

Mit diesem Heft findest du viele regionale Angebote über deine Möglichkeiten.

### Beratung

Sicher hast du noch viele weitere Fragen.  
Wende dich gerne direkt an die Berufsberatung.

Vereinbare einen Termin mit der Berufsberatung telefonisch:  
0800 4 5555 00 oder online:  
[www.arbeitsagentur.de/vor-ort/moenchengladbach](http://www.arbeitsagentur.de/vor-ort/moenchengladbach)  
unter Termin online vereinbaren.

Meine Berufsberaterin Mein Berufsberater	Kontakt

### Berufsinformationszentrum (BiZ) in Mönchengladbach

Komme ins Berufsinformationszentrum (BiZ) und informiere dich, auch ohne Termin. Wir haben für dich geöffnet:

Montag und Dienstag: 8.00-13.00 Uhr  
Mittwoch und Freitag: 8.00-13.00 Uhr  
Donnerstag: 8.00-17.00 Uhr

Du findest uns auf der Lürriper Str. 56 in  
41065 Mönchengladbach.

### Internetangebote

Auf unserer "Digi BiZ"-Seite erhältst du Informationen zu Ausbildung, Studium, Bewerbung und unseren Veranstaltungen aus erster Hand:  
[www.arbeitsagentur.de/vor-ort/moenchengladbach/digi-biz](http://www.arbeitsagentur.de/vor-ort/moenchengladbach/digi-biz)

### Veranstaltungen

Wir bieten dir Veranstaltungen im Berufsinformationszentrum (BiZ) oder online an.

Die nächsten Veranstaltungen findest du immer in der Veranstaltungsdatenbank

[www.arbeitsagentur.de/vor-ort/moenchengladbach/termine](http://www.arbeitsagentur.de/vor-ort/moenchengladbach/termine)

**Wir wünschen dir viel Erfolg.**



### START

#### ORIENTIEREN

1

In die Berufswahl starten



planet-beruf.de  
Meine Zukunft. Meine Ausbildung.



Überblick verschaffen: Was will ich? Was kann ich?

2

Stärken entdecken



Berufsberatung

oder Arbeitsblätter auf  
[planet-beruf.de](https://planet-beruf.de) » Was will ich? Was kann ich?

[arbeitsagentur.de/kontakt](https://arbeitsagentur.de/kontakt)

#### ENTSCHEIDEN

3

Informieren



(Online-) Ausbildungsmessen

4

Entscheiden



Praktika machen



Berufsberatung: Unterstützung bei Entscheidung

5

Ausbildungsstellen suchen

[arbeitsagentur.de/ausbildungsplatzsuche](https://arbeitsagentur.de/ausbildungsplatzsuche) und  
[arbeitsagentur.de/berufsausbildung](https://arbeitsagentur.de/berufsausbildung)

#meinwegzumberuf kompakt als interaktive, barrierefreie Checkliste unter:  
[planet-beruf.de](https://planet-beruf.de) » Was will ich? Was kann ich? » Schritt für Schritt zum Beruf » #meinwegzumberuf

#### BEWERBEN

6

Bewerben

planet-beruf.de  
Meine Zukunft. Meine Ausbildung.



Berufsberatung: Unterstützung bei Ausbildungsplatzsuche und Bewerbung

7

Vorbereitung auf die Ausbildung

ZUSAGE



ABSAGE



Berufsberatung: Unterstützung beim Weg in die Ausbildung

ZIEL: Beginn deiner Ausbildung



## Betriebliche Ausbildung in deiner Region

**Auf den folgenden Seiten erfährst du, welche Ausbildungen im letzten Jahr im Agenturbezirk Mönchengladbach angeboten wurden.**

Wir haben für dich die Berufsschulstandorte recherchiert. In der Tabelle findest du auch Informationen zum Schulabschluss, den Unternehmen häufig gewünscht haben.

Außerdem haben wir die Ausbildungssituation eingeschätzt. Ein höherer Schulabschluss, als der angegebene, verbessert deine Chancen für eine Ausbildungsstelle.

Wenn du dich für einen Beruf interessierst, bei dem die Chancen auf eine Ausbildungsstelle nicht so gut stehen, informiere dich am besten auch über **alternative Berufe**.

Unter **www.planet-beruf.de** kannst du dir einen Überblick über Berufe in 15 verschiedenen Berufsfeldern verschaffen. Hier siehst du, welche Berufe in dem jeweiligen Berufsfeld angeboten werden. Außerdem kannst du dir Filme zu den einzelnen Berufen ansehen.

Infos zu den Berufen findest du auch im BERUFENET:  
**www.berufenet.arbeitsagentur.de**

### Du suchst offene Ausbildungsstellen?

Die Berufsberatung vermittelt dir offene Ausbildungsstellen. Anmeldung für ein Beratungsgespräch unter 0800 4 5555 00.

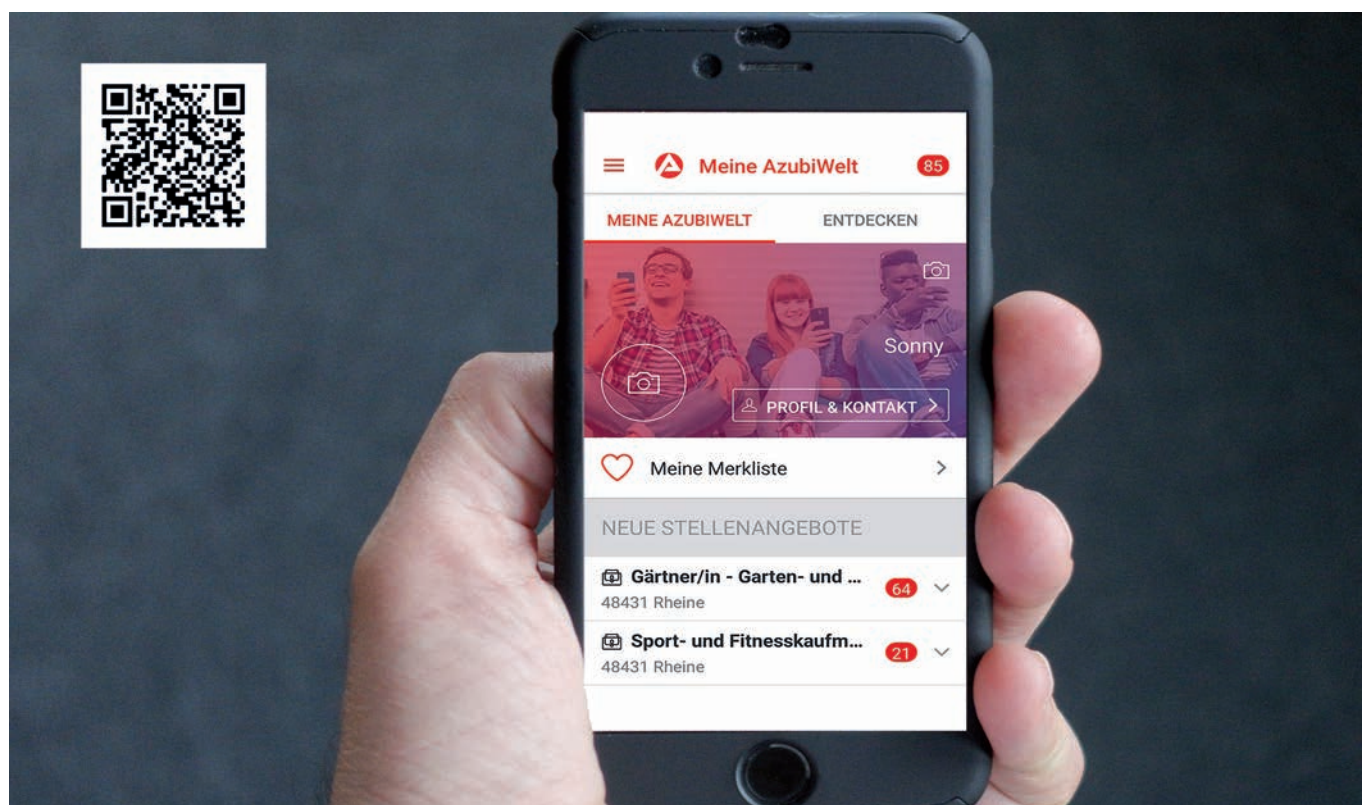
Du willst selber suchen?

Dann hilft dir die **AzubiWelt-APP** weiter.

Runterladen, Ausbildungssuche speichern und los geht es.

### Legende der folgenden Tabelle:

ESA/EESA:	Erster Schulabschluss/ Erweiterter erster Schulabschluss
FOR:	Mittlerer Schulabschluss/Fachoberschulreife
FHR:	Fachhochschulreife
AHR:	Allgemeine Hochschulreife
FR:	Fachrichtung



# Betriebliche Ausbildung in der Region - Mönchengladbach und Rhein-Kreis Neuss

Ausbildungsberuf	Dauer	Verträge	Schul- abschluss	Situation	Berufsschule und Hinweise
Anlagenmechaniker/-in	3,5	12	ESA, FOR	ausgeglichen	Dormagen, Berufsbildungszentrum
Anlagenmechaniker/-in für Sanitär-, Heizungs- und Klimatechnik	3,5	141	ESA, FOR	gut	Mönchengladbach, Berufskolleg Rheydt; Neuss, Berufskolleg Hammfelddamm
Aufbereitungsmechaniker/-in FR Sand und Kies	3	3	ESA, FOR	schwierig	Dortmund; Gelsenkirchen
Augenoptiker/-in	3	21	FOR	gut	Krefeld
Ausbaufacharbeiter/-in	2	9	ESA	ausgeglichen	Krefeld; Düsseldorf
Automobilkaufmann/-frau	3	5	FOR, FHR	schwierig	Mönchengladbach, Berufskolleg Rheydt; Düsseldorf
Bäcker/-in	3	3	ESA	gut	Krefeld; Düsseldorf
Bankkaufmann/-frau	3	72	FOR, FHR, AHR	ausgeglichen	Mönchengladbach, Berufskolleg Volksgarten; Neuss, Berufskolleg Weingartstraße
Bauzeichner/-in	3	15	FOR, FHR	schwierig	Mönchengladbach, Berufskolleg Rheydt
Berufskraftfahrer/-in	3	24	ESA, FOR	gut	Grevenbroich, Berufsbildungszentrum; gerne Führerschein Klasse B
Bestattungsfachkraft	3	3	FOR, FHR	schwierig	Wipperfurth
Brauer und Mälzer/-in	3	3	ESA, FOR	schwierig	Dortmund
Chemielaborant/-in	3,5	24	FOR, FHR	schwierig	Dormagen, Berufsbildungszentrum
Chemikant/-in	3,5	87	FOR, FHR	ausgeglichen	Dormagen, Berufsbildungszentrum
Dachdecker/-in	3	78	ESA, FOR	gut	Mönchengladbach, Berufskolleg Rheydt
Drogist/-in	3	12	ESA, FOR	schwierig	Düsseldorf
Elektroniker/-in FR Automatisierungstechnik	3,5	21	FOR	ausgeglichen	Mönchengladbach, Berufskolleg Platz der Republik
Elektroniker/-in FR Energie- und Gebäudetechnik	3,5	135	ESA, FOR	gut	Mönchengladbach, Berufskolleg Platz der Republik; Neuss, Berufskolleg Hammfelddamm

Legende:

ESA/EESA=Erster bzw. Erweiterter Erster Schulabschluss FOR=Fachoberschulreife FHR=Fachhochschulreife AHR=Allgemeine Hochschulreife  
BK=Berufskolleg BBZ=Berufsbildungszentrum

Ausbildungsberuf	Dauer	Verträge	Schulabschluss	Situation	Berufsschule und Hinweise
Elektroniker/-in für Betriebstechnik	3,5	69	ESA, FOR	ausgeglichen	Mönchengladbach, Berufskolleg Rheydt; Neuss, Berufskolleg Hammfelddamm; Grevenbroich, Berufsbildungszentrum
Elektroniker/-in für Gebäudesystemintegration	3,5	6	FOR, FHR, AHR	schwierig	Düsseldorf; Dortmund
Elektroniker/-in für Geräte und Systeme	3,5	21	FOR	gut	Mönchengladbach, Berufskolleg Rheydt
Elektroniker/-in für Maschinen und Antriebstechnik	3,5	6	FOR	gut	Mönchengladbach, Berufskolleg Rheydt
Fachangestellter/-e für Arbeitsmarktdienstleistungen	3	7	FOR, FHR, AHR	ausgeglichen	Köln
Fachangestellter/-e für Bäderbetriebe	3	3	HA, FOR	ausgeglichen	Düsseldorf
Fachangestellter/-e für Medien- und Informationsdienste FR Bibliothek	3	6	FHR, AHR	schwierig	Köln
Fachinformatiker/-in FR Anwendungsentwicklung	3	42	FOR, FHR, AHR	schwierig	Mönchengladbach, Berufskolleg Platz der Republik; Neuss, Berufskolleg Hammfelddamm
Fachinformatiker/-in FR Daten- und Prozessanalyse	3	3	FOR, FHR, AHR	schwierig	Mönchengladbach, Berufskolleg Platz der Republik; Neuss, BTI
Fachinformatiker/-in FR Systemintegration	3	93	FOR, FHR, AHR	ausgeglichen	Mönchengladbach, Berufskolleg Platz der Republik; Neuss, Berufskolleg Hammfelddamm
Fachkraft Agrarservice	3	3	FOR	schwierig	Kleve
Fachkraft für Abwassertechnik	3	6	ESA, FOR	ausgeglichen	Gelsenkirchen
Fachkraft für Gastronomie	2	33	ESA	gut	Krefeld, Berufskolleg Glockenspitz
Fachkraft für Lagerlogistik	3	75	ESA, FOR	gut	Dormagen, Berufsbildungszentrum
Fachkraft für Lebensmitteltechnik	3	9	FOR, FHR	gut	Krefeld
Fachkraft für Metalltechnik FR Montagetechnik	2	12	ESA, FOR	ausgeglichen	Mönchengladbach, Berufskolleg Platz der Republik
Fachkraft für Metalltechnik FR Zerspanungstechnik	2	3	ESA, FOR	ausgeglichen	Mönchengladbach, Berufskolleg Platz der Republik
Fachkraft für Möbel-, Küchen- und Umzugsservice	3	9	ESA	gut	Mönchengladbach, Berufskolleg Rheydt; körperlich belastbar
Fachkraft für Rohr-, Kanal- und Industrieservice	3	3	ESA, FOR	gut	Gelsenkirchen
Fachkraft für Schutz und Sicherheit	3	3	ESA, FOR	schwierig	Köln; Essen; gerne FS und 18 Jahre

Legende:

ESA/EESA=Erster bzw. Erweiterter Erster Schulabschluss FOR=Fachoberschulreife FHR=Fachhochschulreife AHR=Allgemeine Hochschulreife

BK=Berufskolleg BBZ=Berufsbildungszentrum

Ausbildungsberuf	Dauer	Verträge	Schulabschluss	Situation	Berufsschule und Hinweise
Fachkraft für Veranstaltungstechnik	3	12	FOR, FHR	schwierig	Köln
Fachkraft im Fahrbetrieb	3	3	ESA, FOR	schwierig	Köln
Fachkraft Küche	2	3	ESA	gut	Krefeld, Berufskolleg Glockenspitz
Fachlagerist/-in	2	39	ESA	gut	Dormagen, Berufsbildungszentrum
Fachmann/-frau für Restaurants und Veranstaltungsgastronomie	3	3	ESA, FOR	gut	Krefeld
Fachverkäufer/-in im Lebensmittelhandwerk SP Bäckerei	3	6	ESA	gut	Mönchengladbach, Berufskolleg Maria Lenssen; Grevenbroich, Berufsbildungszentrum
Fachverkäufer/-in im Lebensmittelhandwerk SP Fleischerei	3	6	ESA	gut	Düsseldorf
Fahrzeuglackierer/-in	3	18	ESA	ausgeglichen	Krefeld
Feinwerkmechaniker/-in	3,5	3	FOR, FHR	schwierig	Düsseldorf
Fleischer/-in	3	3	ESA	gut	Düsseldorf
Fliesen-, Platten- und Mosaikleger/-in	3	3	ESA, FOR	schwierig	Krefeld
Florist/-in	3	6	ESA, FOR	schwierig	Düsseldorf
Fluggeräteelektroniker/-in	3,5	3	FOR	schwierig	Mönchengladbach, Berufskolleg Platz der Republik
Fluggerätmechaniker/-in FR Instandhaltungstechnik	3,5	9	FOR, FHR	schwierig	Mönchengladbach, Berufskolleg Platz der Republik
Fotograf/-in	3	3	FOR, FHR	schwierig	Düsseldorf; Aachen
Friseur/-in	3	45	ESA, FOR	schwierig	Mönchengladbach, Berufskolleg Maria Lenssen; Grevenbroich, BBZ
Gärtner/-in FR Garten- und Landschaftsbau	3	42	ESA, FOR	ausgeglichen	Düsseldorf
Gärtner/-in FR Gemüsebau	3	3	ESA, FOR	ausgeglichen	Düsseldorf
Gärtner/-in FR Zierpflanzenbau	3	3	ESA, FOR	ausgeglichen	Düsseldorf; Köln
Gebäudereiniger/-in	3	3	ESA	gut	Düsseldorf
Gleisbauer/-in	3	3	ESA, FOR	schwierig	Essen
Hochbaufacharbeiter/-in	2	6	ESA	gut	Geilenkirchen
Hörakustiker/-in	3	6	FOR, FHR	gut	Duisburg
Hotelfachmann/-frau	3	27	FOR, FHR	ausgeglichen	Krefeld; oft ab 18 Jahre
Immobilienkaufmann/-frau	3	27	FOR, FHR, AHR	schwierig	Mönchengladbach, Berufskolleg Volksgarten
Industrieelektriker/-in FR Betriebstechnik	2	6	FOR	ausgeglichen	Mönchengladbach, Berufskolleg Rheydt-Mülfort
Industrieelektriker/-in FR Geräte und Systeme	2	3	FOR	ausgeglichen	Mönchengladbach, Berufskolleg Rheydt-Mülfort

Legende:

ESA/EESA=Erster bzw. Erweiterter Erster Schulabschluss FOR=Fachoberschulreife FHR=Fachhochschulreife AHR=Allgemeine Hochschulreife



Ausbildungsberuf	Dauer	Verträge	Schulabschluss	Situation	Berufsschule und Hinweise
Industriekaufmann/-frau	3	135	FOR, FHR, AHR	ausgeglichen	Mönchengladbach, BK Volksgarten; BK Rheydt-Mülfort; Neuss, BBZ Weingart
Industriemechaniker/-in	3,5	66	ESA, FOR	ausgeglichen	Dormagen, BBZ; Grevenbroich, BBZ; Mönchengladbach, BK Rheydt-Mülfort
Informationselektroniker/-in	3,5	6	FOR	ausgeglichen	Mönchengladbach, BK Platz der Republik
IT-System-Elektroniker/-in	3	6	FOR, FHR	schwierig	Mönchengladbach, BK Platz der Republik
Justizfachangestellter/Justizfachangestellte	3	18	ESA, FOR	ausgeglichen	Mönchengladbach, BK Volksgarten
Karosserie- und Fahrzeugbaumechaniker/-in FR Karosserie- und Fahrzeugtechnik	3,5	3	ESA, FOR	schwierig	Düsseldorf
Karosserie- und Fahrzeugbaumechaniker/-in FR Karosserieinstandhaltungstechnik	3,5	15	ESA, FOR	ausgeglichen	Düsseldorf
Kaufmann/-frau für Büromanagement	3	240	FOR, FHR, AHR	ausgeglichen	Mönchengladbach, BK Volksgarten; Rheydt-Mülfort; Neuss, BK Weingartstraße
Kaufmann/-frau für Digitalisierungsmanagement	3	12	FHR, AHR	ausgeglichen	Krefeld
Kaufmann/-frau für Groß- und Außenhandelsmanagement FR Außenhandel	3	12	FOR, FHR, AHR	ausgeglichen	Grevenbroich, BBZ
Kaufmann/-frau für Groß- und Außenhandelsmanagement FR Großhandel	3	105	FOR, FHR	gut	Mönchengladbach, BK Rheydt-Mülfort; Grevenbroich, BBZ
Kaufmann/-frau für IT-System-Management	3	15	FOR, FHR, AHR	ausgeglichen	Krefeld; Düsseldorf
Kaufmann/-frau für Marketingkommunikation	3	6	FOR, FHR, AHR	schwierig	Düsseldorf
Kaufmann/-frau für Spedition und Logistikdienstleistung	3	54	FOR, FHR, AHR	gut	Dormagen, BBZ
Kaufmann/-frau für Versicherungen und Finanzanlagen	3	33	FOR, FHR, AHR	schwierig	Mönchengladbach, BK Volksgarten
Kaufmann/-frau im E-Commerce	3	6	FOR, FHR	gut	Duisburg
Kaufmann/-frau im Einzelhandel	3	108	ESA, FOR	gut	Mönchengladbach BK Volksgarten; Neuss, BK Weingart; Grevenbroich, BBZ
Kaufmann/-frau im Gesundheitswesen	3	27	FOR, FHR, AHR	schwierig	Krefeld

Legende:

ESA/EESA=Erster bzw. Erweiterter Erster Schulabschluss FOR=Fachoberschulreife FHR=Fachhochschulreife AHR=Allgemeine Hochschulreife

BK=Berufskolleg BBZ=Berufsbildungszentrum

Ausbildungsberuf	Dauer	Verträge	Schulabschluss	Situation	Berufsschule und Hinweise
Koch/Köchin	3	36	ESA	gut	Grevenbroich, BBZ
Konditor/-in	3	12	ESA, FOR	schwierig	Krefeld
Konstruktionsmechaniker/-in	3,5	9	ESA, FOR	gut	Mönchengladbach, BK Platz der Republik
Kosmetiker/-in	3	3	FOR	schwierig	Düsseldorf
Kraftfahrzeug-mechatroniker/-in	3,5	156	ESA, FOR	ausgeglichen	Mönchengladbach, BK Rheydt; Grevenbroich, BBZ
Kunststoff-und Kautschuktechnologe/-in FR Formteile	3	3	FOR	schwierig	Aachen
Lacklaborant/-in	3,5	3	FOR, FHR	gut	Wuppertal
Land- und Baumaschinen-mechatroniker/-in	3,5	12	ESA, FOR	schwierig	Kempen
Landwirt/-in	3	12	ESA, FOR	ausgeglichen	Kempen
Maler/-in und Lackierer/-in FR Gestaltung und Instandhaltung	3	36	ESA	gut	Mönchengladbach, BK Platz der Republik; Neuss, BTI
Maschinen- und Anlagenführer/-in SP Lebensmitteltechnik	2	3	ESA	ausgeglichen	Krefeld, Berufskolleg Glockenspitz
Maschinen- und Anlagenführer/-in SP Metalltechnik/ Kunststofftechnik	2	21	ESA, FOR	ausgeglichen	Grevenbroich, BBZ
Maschinen- und Anlagenführer/-in SP Textiltechnik	2	3	ESA, FOR	schwierig	Mönchengladbach, BK Textilakademie NRW
Maschinen- und Anlagenführer/-in SP Textilveredelung	2	3	ESA, FOR	schwierig	Mönchengladbach, BK Textilakademie NRW
Mathematisch-technische/r Softwareentwickler/-in	3	3	FHR, AHR	schwierig	Köln
Maurer/-in	3	6	ESA, FOR	schwierig	Kempen; Mettmann
Mechaniker/-in für Reifen- und Fahrwerktechnik	3	3	ESA	schwierig	Köln
Mechatroniker/-in	3,5	42	FOR, FHR	gut	Mönchengladbach, BK Rheydt-Mülfort; Grevenbroich, BBZ
Mechatroniker/-in für Kältetechnik	3,5	27	ESA, FOR	gut	Duisburg
Mediengestalter/-in Bild und Ton	3	3	FHR, AHR	schwierig	Köln
Mediengestalter/-in Digital und Print FR Gestaltung und Technik	3	6	FOR, FHR, AHR	schwierig	Mönchengladbach, BK Platz der Republik

Legende:

ESA/EESA=Erster bzw. Erweiterter Erster Schulabschluss FOR=Fachoberschulreife FHR=Fachhochschulreife AHR=Allgemeine Hochschulreife  
BK=Berufskolleg BBZ=Berufsbildungszentrum

Berufsausbildung	Dauer	Verträge	Schulabschluss	Situation	Berufsschule und Hinweise
Medientechnologe/-in Druck	3	3	ESA, FOR	schwierig	Düsseldorf
Medientechnologe/-in Druckverarbeitung	3	3	ESA, FOR	schwierig	Köln
Medizinische/-r Fachangestellte-r	3	249	ESA, FOR	gut	Mönchengladbach, BK Volksgarten; Neuss, BK Weingartstraße
Metallbauer/-in FR Konstruktionstechnik	3,5	33	ESA, FOR	ausgeglichen	Mönchengladbach, BK Platz der Republik; Neuss, BTI
Notarfachangestellter/Notarfachangestellte	3	3	FOR, FHR, AHR	ausgeglichen	Düsseldorf; Krefeld
Orthopädienschuhmacher/-in	3,5	3	FOR	schwierig	Köln
Orthopädietechnik-Mechaniker/-in	3	6	FOR, FHR	ausgeglichen	Köln
Personaldienstleistungs-kaufmann/-frau	3	9	FOR, FHR	gut	Düsseldorf
Pferdewirt/-in FR klassische Reitausbildung	3	6	FHR, AHR	schwierig	Köln
Pferdewirt/-in FR Pferdehaltung und Service	3	3	FOR, FHR, AHR	schwierig	Köln
Pharmazeutisch-kaufmännischer Angestellter/Pharmazeutisch-kaufmännische Angestellte	3	18	ESA, FOR	schwierig	Mönchengladbach, BK Volksgarten
Produktveredler/-in Textil	3	6	ESA, FOR	gut	Mönchengladbach, BK Textilakademie
Raumausstatter/-in	3	3	ESA, FOR, FHR	schwierig	Aachen; Köln
Rechtsanwaltsfachangestellter/Rechtsanwaltsfachangestellte	3	21	ESA, FOR, FHR	ausgeglichen	Mönchengladbach, BK Volksgarten
Rollladen- und Sonnenschutzmechaniker/-in	3	3	ESA, FOR	gut	Gelsenkirchen
Schilder- und Lichtreklamehersteller/-in	3	3	FOR	schwierig	Essen, Dortmund
Schornsteinfeger/-in	3	3	ESA, FOR	ausgeglichen	Düsseldorf
Servicefachkraft für Dialogmarketing	2	6	FOR	gut	Mönchengladbach, BK Volksgarten
Servicefahrer/-in	2	3	ESA	schwierig	Dortmund; Köln
Sozialversicherungsfachangestellter/Sozialversicherungsfachangestellte FR allgemeine Krankenversicherung	3	18	FOR, FHR, AHR	schwierig	Düsseldorf

Legende:

ESA/EESA=Erster bzw. Erweiterter Erster Schulabschluss FOR=Fachoberschulreife FHR=Fachhochschulreife AHR=Allgemeine Hochschulreife

BK=Berufskolleg BBZ=Berufsbildungszentrum



Ausbildungsberuf	Dauer	Verträge	Schulabschluss	Situation	Berufsschule und Hinweise
<b>Sport- und Fitnesskaufmann/-frau</b>	3	3	FOR, FHR, AHR	schwierig	Düsseldorf, Krefeld
<b>Steuerfachangestellter/Steuerfachangestellte</b>	3	63	FOR, FHR, AHR	ausgeglichen	Mönchengladbach, BK Volksgarten; Neuss, BK Weingart
<b>Straßenbauer/-in</b>	3	12	ESA, FOR	ausgeglichen	Kempen, Geilenkirchen
<b>Stuckateur/-in</b>	3	3	ESA	schwierig	Düsseldorf
<b>Technische/-r Produktdesigner/-in (42 Monate) FR Maschinen- und Anlagenkonstruktion</b>	3,5	18	FOR, FHR	ausgeglichen	Mönchengladbach, BK Rheydt-Mülfort
<b>Tiefbaufacharbeiter/-in</b>	2	15	ESA	gut	Kempen
<b>Tiermedizinischer Fachangestellter/-e</b>	3	45	ESA, FOR, FHR	schwierig	Neuss, BK Weingart
<b>Tierpfleger/-in FR Tierheim und Tierpension</b>	3	9	FOR, FHR, AHR	schwierig	Düsseldorf
<b>Tischler/-in</b>	3	75	ESA, FOR	ausgeglichen	Mönchengladbach, BK Platz der Republik; Neuss, BTI
<b>Tourismuskaufmann/-frau</b>	3	6	FOR, FHR, AHR	schwierig	Düsseldorf
<b>Veranstaltungskaufmann/-frau</b>	3	18	FOR, FHR, AHR	schwierig	Düsseldorf; Arbeitszeiten beachten, Führerschein erforderlich
<b>Verfahrenstechnologe/-in Mühlen- und Getreidewirtschaft FR Müllerei</b>	3	3	FOR, FHR, AHR	schwierig	Niedersachsen, Gifhorn bundeslandübergreifende Fachklassen
<b>Verkäufer/-in</b>	2	168	ESA, FOR	gut	Mönchengladbach, BK Rheydt-Mülfort; Neuss, BK Weingart; Grevenbroich, BBZ
<b>Vermessungstechniker/-in FR Vermessung</b>	3	6	FOR, FHR, AHR	ausgeglichen	Mönchengladbach, BK Platz der Republik
<b>Verwaltungsfachangestellter/Verwaltungsfachangestellte FR Kommunalverwaltung</b>	3	30	FOR, FHR, AHR	schwierig	Düsseldorf
<b>Wärme-, Kälte- und Schallschutzisolierer/-in</b>	3	3	ESA, FOR	schwierig	Oberhausen
<b>Zahnmedizinische Fachangestellte/-r</b>	3	108	ESA, FOR	gut	Mönchengladbach, BK Volksgarten; Neuss BK Weingart
<b>Zahntechniker/-in</b>	3,5	15	FOR, FHR	schwierig	Düsseldorf
<b>Zerspanungsmechaniker/-in</b>	3,5	24	ESA, FOR	gut	Mönchengladbach, BK Platz der Republik; Grevenbroich, BBZ
<b>Zimmerer/ Zimmerin</b>	3	9	ESA, FOR, FHR	ausgeglichen	Mönchengladbach, BK Rheydt-Mülfort
<b>Zweiradmechatroniker/-in FR Fahrradtechnik</b>	3,5	9	ESA, FOR	schwierig	Duisburg; Köln

Quelle: Tabelle 909 - Stand: 08.12.2023 - Absolutwerte werden aus Datenschutzgründen jeweils auf ein Vielfaches von 3 gerundet; der Gesamtwert kann deshalb von der Summe der Einzelwerte abweichen.; Quelle: Bundesinstitut für Berufsbildung, Erhebung zum 30. September

## Berufsausbildung für junge Menschen mit Förderbedarf

Für junge Menschen mit einer Behinderung ist die Aufnahme einer betrieblichen Ausbildung oftmals mit besonderen Herausforderungen verbunden.

Für sie bestehen ergänzend zu den auf den folgenden Seiten beschriebenen Ausbildungsgängen die nachstehenden Orientierungsmöglichkeiten, Förderangebote und Qualifizierungswege:

### Vertiefende Berufsorientierungsangebote

**www.mags.nrw/arbeit**

- > Arbeit
- > KAoA: Übergang Schule-Beruf

### Betriebliche und außerbetriebliche Ausbildungen

**www.arbeitsagentur.de**

- > Menschen mit Behinderung
- > Spezielle Hilfe und Unterstützung
- > Unterstützung rund um den Beruf
- > Unterstützung bei der Ausbildung oder auch
- > Berufliche Weiterbildung

**www.mags.nrw/arbeit**

- > Arbeit
- > Integration in Ausbildung und Arbeit
- > Förderung von Ausbildung

### Unterstützung der betrieblichen Ausbildung

**www.bmas.de**

- > Soziales
- > Teilhabe und Inklusion
- > Rehabilitation und Teilhabe
- > Förderung der Ausbildung und Beschäftigung

### Ausbildung im Berufsbildungswerk mit spezialisierter Berufsschule

**www.bagbbw.de**

**Wichtig ist auf jeden Fall die zeitige Kontaktaufnahme mit der Reha-Beraterin oder dem Reha-Berater unter Tel.: 0800 4 5555 00 (kostenfreie Servicenummer).**



## Welcher Beruf passt zu dir?

### Online-Tool „Abenteuer Berufe“

Sammle im Zauberwald magische Gegenstände und lerne dabei Berufsfelder und einzelne Berufe kennen.

Schau rein in den Zauberwald:

**https://abenteuer-berufe.planet-beruf.de**

### Online-Tool „Gesucht – Gefunden: ICH!“

Entdecke deine Stärken im Hochhaus und löse Aufgaben. So lernst du dich selbst kennen und kannst deine Stärken einschätzen.

Komm in unser Haus:

**http://www.planet-beruf.de**

### Check-U - Finde passende Berufe

Du möchtest wissen, welche Ausbildungen zu deinen Stärken und Interessen passen? Mit Check-U, dem Erkundungstool deiner Berufsberatung, kannst du herausfinden, welche Ausbildungen und Studiengänge zu dir passen.

### Prüfe mit Check-U in vier Tests deine:

- Fähigkeiten
- sozialen Kompetenzen
- beruflichen Vorlieben und
- Interessen.

**www.Check-U.de**

**Vereinbare gleich einen Termin bei deiner Berufsberaterin oder deinem Berufsberater unter der kostenfreien Servicenummer 0800 4 5555 00 oder unter [www.arbeitsagentur.de/beratungswunsch](http://www.arbeitsagentur.de/beratungswunsch)**

## Der öffentliche Dienst - ein kleiner Überblick

### Angestellte/r und Arbeiter/in

Hier gibt es grundsätzlich keine fest vorgeschriebenen Schulabschlüsse.

Allerdings geben Behörden oft bestimmte Schulabschlüsse in den Stellenausschreibungen vor.

#### Ausbildung als

- Gärtner/in
- Straßenwärter/in

- Vermessungstechniker/in
- Bauzeichner/in
- Verwaltungsfachangestellte/r
- Medizinische/r Fachangestellte/r
- Mediengestalter/in
- Fachinformatiker/in
- Sachbearbeiter/in
- Notfallsanitäter/in
- Fachangestellte/r  
Arbeitsmarktdienstleistungen

Ausbildungen gerne ab  
FHR oder AHR

- Geomatiker/in
- Fachinformatiker/in
- Vermessungstechniker/in

#### Duales Studium

- Bachelor of Laws
- Bachelor of Science
- Bachelor of Arts

#### Direkteinstieg als

- Ingenieur/in
- Geoinformatiker/in
- Projektkoordinator/in
- Bauingenieur/in
- Kulturmanager/in
- Jurist/in
- Lehrer/in

Ab dem Ersten  
Schulabschluss

Mittlerer  
Schulabschluss  
(FOR)

Fachhoch-  
schulreife (FHR)  
Abitur (AHR)

Master  
Staatsexamen

### Beamte/innen

#### Einfacher Dienst (A2 - A5/A6)

Laufbahngruppe 1, 1. Einstiegsamt

- Justizwachtmeister/in
- Postbetriebsassistent/in
- Gefreiter
- Unteroffizier

Außer bei Justiz und Bundeswehr  
kaum noch angeboten.

#### Mittlerer Dienst (A6 - A9)

Laufbahngruppe 1, 2. Einstiegsamt

- Justizobersekretär/in
- Erste/r Justizhauptwachtmeister/in
- Stabsunteroffizier
- Feldwebel
- Verwaltungswirt/in
- Brandmeister/in
- Polizeimeister/in

#### Gehobener Dienst (A9 - A13)

Laufbahngruppe 2, 1. Einstiegsamt

#### Duales Studium

- Amtsinspektor/in
- Zollinspektor/in
- Steuerinspektor/in
- Regierungsinspektor/in
- Polizeikommissar/in
- Stabsfeldwebel

#### Höherer Dienst (A13 - A16, B)

Laufbahngruppe 2, 2. Einstiegsamt

#### Direkteinstieg als

- Lehrer/in
- Richter/in
- Konsul/in
- Major
- Stabsarzt



# Öffentlicher Dienst - was ist das?

Unter der Bezeichnung „öffentlicher Dienst“ versteht man die Arbeit der Beamtinnen/Beamten und Angestellten in Verwaltungen und Behörden von Bund, Ländern und Kommunen. Dazu gehören zum Beispiel Berufe in Städte- und Gemeindeverwaltungen, in Schulen und staatlichen Krankenhäusern, bei Polizei- und Sicherheitsbehörden oder bei den Agenturen für Arbeit.

Die Beschäftigten im öffentlichen Dienst sind entweder als Arbeiterinnen/Arbeiter, als Angestellte oder als Beamte tätig.

## Welche Ausbildungsmöglichkeiten gibt es?

Wer eine Ausbildung für den öffentlichen Dienst beginnen möchte, hat zwei Möglichkeiten zur Auswahl:

### 1. Betriebliche Ausbildung

Diese entspricht der betrieblichen Berufsausbildung, die am Anfang dieser Broschüre vorgestellt wurde. Zum Beispiel sind folgende Ausbildungen möglich:

- Agentur für Arbeit: Fachangestellte/r für Arbeitsmarktdienstleistungen
- Straßenbauverwaltungen: Straßenwärter/in
- Behörden von Bund, Ländern und Kommunen: Verwaltungsfachangestellte/r, Gärtner/in, Fachkraft für Rohr-, Kanal- und Industrieservice usw....

Verwaltungen und Behörden legen häufig Bewerbungstermine fest: Diese liegen in der Regel sehr früh - zum Teil ist schon im Spätsommer Bewerbungsschluss für das darauffolgende Jahr!

### 2. Ausbildung für eine Beamtenlaufbahn

Bei den Beamtenlaufbahnen trennt man zwischen dem technischen und dem nichttechnischen Dienst.

Für die einzelnen Laufbahnen sind unterschiedliche Schulabschlüsse vorgeschrieben: Mit einem Mittleren Schulabschluss (FOR) oder vergleichbaren Abschluss kannst du dich für den **mittleren nichttechnischen Dienst** bewerben. Folgende Laufbahnen sind zum Beispiel möglich:

- Allgemeine innere Verwaltung
- Bundeswehr (Wehrverwaltung)
- Justizvollzugsdienst
- Steuerverwaltung
- Zolldienst
- Polizei der Länder oder des Bundes

Die Laufbahn des **mittleren technischen Dienstes** setzt in der Regel eine abgeschlossene handwerkliche oder gewerblich-technische Berufsausbildung voraus, z.B. bei der Feuerwehr.

### Reform der Beamtenausbildungen

Die Bezeichnungen der Beamtenlaufbahnen werden zurzeit teilweise modernisiert (abhängig vom Bundesland). Deshalb kann es sein, dass die gängigen Bezeichnungen **einfacher, mittlerer, gehobener und höherer Dienst** bei diversen Beamtenausbildungen/Arbeitgebern ersetzt wurden bzw. noch ersetzt werden. Für deine Bewerbung prüfe die korrekte Bezeichnung auf der Internetseite des Arbeitgebers.

Beispiel:

alt: Beamter/Beamtin - Justizvollzugsdienst (mittlerer Dienst)  
neu: Beamter/Beamtin - Justizvollzugsdienst (Laufbahngruppe 1, zweites Einstiegsamt)

### Neue Bezeichnungen der Beamtenlaufbahnen in NRW:

- Laufbahngruppe 1, Erstes Einstiegsamt (alt: einfacher Dienst)
- Laufbahngruppe 1, Zweites Einstiegsamt (alt: mittlerer Dienst)
- Laufbahngruppe 2, Erstes Einstiegsamt (alt: gehobener Dienst)
- Laufbahngruppe 2, Zweites Einstiegsamt (alt: höherer Dienst)

### Wie läuft die Beamten-Ausbildung ab?

Die Ausbildung dauert zwei Jahre. Die theoretische Ausbildung findet an Verwaltungsschulen statt, die praktische Ausbildung in den jeweiligen Behörden. Im öffentlichen Dienst erhältst du Anwärterbezüge (Ausbildungsvergütung). Die Ausbildung schließt mit der Laufbahnprüfung ab.

Für den **gehobenen Dienst** benötigt man die Fachhochschulreife oder einen als gleichwertig anerkannten Bildungsstand. Detaillierte Informationen zum gehobenen Dienst und dessen Ausbildungsmöglichkeiten findest Du in der Broschüre „Ausbildung, Studium, Beruf“.

Für den **höheren Dienst** ist ein abgeschlossenes Hochschulstudium (Master oder vergleichbarer Abschluss) erforderlich.

Für die Zulassung zur Beamtenausbildung musst du an einem Auswahlverfahren teilnehmen. Dafür gibt es feste Anmeldetermine. Nähere Informationen bekommst du bei den jeweiligen Behörden und bei der Berufsberatung.

Ausführliche Informationen über viele Ausbildungen in der Bundesverwaltung findest du in fünf Sprachen unter:  
**[www.wir-sind-bund.de](http://www.wir-sind-bund.de)**.

## Bewerbungskompass

Eine Bewerbung ist Werbung in eigener Sache. Mit ihr zeigst du, warum man dich und niemand anderen für den Ausbildungsplatz nehmen sollte!

Um dir bei der Erstellung deiner Bewerbungsunterlagen zu helfen, haben Fachkräfte aus der Berufsberatung und dem BiZ die Broschüre **"Ausbildungsplatzsuche - Tipps für meine perfekte Bewerbung"** erarbeitet.

Sicher habt ihr in der Schule schon das Thema „Bewerbung“ durchgenommen, vielleicht auch schon Lebensläufe und Bewerbungen geschrieben. Aber reicht dein Wissen aus, um eine gute Bewerbung zu erstellen? Oder hast du noch offene Fragen und bist dir unsicher?

Wir möchten dir mit unserer Broschüre Antworten, Anregungen, Hinweise und auch jede Menge Beispiele rund um das Thema Bewerbung und Vorstellungsgespräch geben.

Aller Anfang ist schwer – deswegen haben wir auch Vorschläge für Einleitungssätze im Anschreiben, aber auch für die Gestaltung des Deckblattes und des Lebenslaufes zusammengestellt.

Gibt es eigentlich nur eine Art von Bewerbung? Das Kapitel „Bewerbungen – Besondere Formen“ beantwortet dir diese Frage.

Unsere Bewerbungsbeispiele sind Vorschläge und Ideen, die dich motivieren sollen, deine ganz persönliche Bewerbung zu erstellen.

**Bewerbungen kannst du übrigens auch im BiZ Mönchengladbach, Lürriper Str. 56, 41065 Mönchengladbach am Bewerbungs-PC erstellen. Hier geben dir Expertinnen und Experten persönlich Tipps.**

Hast du Interesse an der Broschüre? Dann hole dir dein kostenloses Exemplar im BiZ oder in der Berufsberatung ab.

Es hat geklappt – du hast eine Einladung zu einem Vorstellungsgespräch erhalten.

Wie das wohl abläuft??

Wir helfen dir mit unseren Tipps und Hinweisen auch zu diesem Thema.



**Eva Mustermann**

Musterstr. 2  
12345 Musterstadt  
01235 56789  
Evamustermann@mail.de

Eva Mustermann, Musterstr. 2, 12345 Musterstadt

Firma Landschaftsbau  
Herrn Bernd Beispiel  
Beispielstraße 20  
12345 Beispielstadt

04. März 20JJ

## **Bewerbung um einen Ausbildungsplatz als Gärtnerin, Fachrichtung Garten- und Landschaftsbau zum 01.08.20JJ**

Sehr geehrter Herr Beispiel,

auf Ihrer Homepage suchen Sie eine engagierte Auszubildende, die handwerklich geschickt ist und gerne im Freien arbeitet. All diese Voraussetzungen bringe ich mit.

Während meines dreiwöchigen Praktikums in der Gärtnerei Blum habe ich erste Einblicke in die Tätigkeiten eines Gärtners bekommen. Besonders gefallen haben mir das Bepflanzen und Pflegen von Privatgärten. Meine körperliche Belastbarkeit konnte ich bei Pflasterarbeiten unter Beweis stellen.

In meiner Freizeit helfe ich meinen Eltern im Garten. Gemeinsam haben wir ein Gartenhaus gebaut, eine Hecke gepflanzt und einen Zaun gesetzt. Dabei habe ich gemerkt, wie viel Spaß mir diese Arbeit macht und habe mich entschlossen, diesen Beruf zu erlernen.

Ihr Unternehmen habe ich gewählt, weil Sie alle Arbeiten im Garten- und Landschaftsbau anbieten.

Zurzeit besuche ich die Jahn-Schule in Musterstadt, die ich im Sommer nächsten Jahres mit dem Erweiterten Ersten Schulabschluss erfolgreich beenden werde.

Gerne biete ich Ihnen an, ein Praktikum in Ihrem Unternehmen zu absolvieren, um Sie von meiner Motivation und meinen Fähigkeiten zu überzeugen.

Mein Engagement stelle ich in einem Gespräch unter Beweis.

Mit freundlichen Grüßen

*Eva Mustermann*



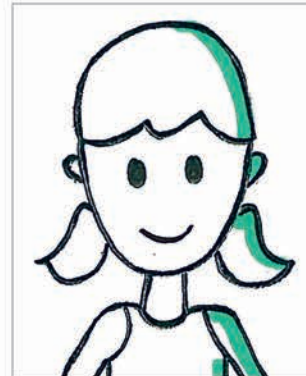
## Eva Mustermann

Musterstr. 2  
12345 Musterstadt  
01235 56789  
Evamustermann@mail.de

## LEBENS LAUF

### Angaben zur Person

Geboren: 01.01.20JJ in Musterstadt  
Staatsangehörigkeit: deutsch



### Schulbildung

09.20JJ – 08.20JJ  
Jahn-Schule, Musterstadt  
**Erweiterter Erster Schulabschluss**

- Garten-AG
- Workshop Englisch
- Hausaufgabenbetreuung für Schüler der Klasse 5
- Pate für Klasse 5

### Praktikum

04.20JJ – 04.20JJ  
**Gärtnerin - Garten- und Landschaftsbau**  
(Dreiwöchiges Schülerpraktikum )  
Gärtnerei Blum, Musterstadt

### Persönliche Fähigkeiten und Kompetenzen

Computer: Grundkenntnisse Microsoft Word und Excel  
Sprachen: Gute Englischkenntnisse  
Hobbys: Gartenarbeit, Handball, Schwimmen  
Mobilität: Führerschein Kl. B (voraussichtlich Sommer 20JJ)

Musterstadt, 04. März 20JJ

*Eva Mustermann*

## Neues aus dem Gesundheitswesen

### **Anästhesietechnische/r Assistent/in, Operationstechnische/r Assistent/in**

Seit 2022 staatlich anerkannter Abschluss, Assistenz bei Narkosen und Operationen in Kliniken.

### **Pflegefachassistent/in**

Der neue Ausbildungsberuf Pflegefachassistenz ist eine Einjährige Berufsausbildung mit Ausbildungsvergütung. Unterstützt Pflegekräfte in Krankenhäusern und Pflegeeinrichtungen.

### **Pflegefachmann/-frau**

Mit dem Abschluss Pflegefachmann/frau kannst du europaweit arbeiten und erhältst eine **Ausbildungsvergütung**. Die **generalistische** Ausbildung dauert 3 Jahre und umfasst alle Pflegebereiche.

Mit der **Wahl des Ausbildungsbetriebes** legst du deinen **Vertiefungsbereich** fest:

Krankenhaus ⇨ Akutpflege

Altenpflegeheim ⇨ Langzeitpflege

Es gibt zudem weitere **Vertiefungs-** und **Spezialisierungsmöglichkeiten**. Lass dich dazu von der Berufsberatung oder in der Schule beraten.

### **Medizinische/r Technologie/Technologin**

Seit 2023 ersetzen Medizinische Technologen die Ausbildungen in der medizinischen Assistenz.

Fachrichtungen: Laboratoriumsanalytik, Radiologie, Funktionsdiagnostik und Veterinärmedizin.

### **Schulgeldfreiheit / Ausbildungsvergütung**

Für Auszubildende in der Ergotherapie, Logopädie, Physiotherapie, Podologie, Pharmazeutisch-Technischen Assistenz und Medizinisch-Technischen Assistenz übernimmt das Land Nordrhein-Westfalen das an der jeweiligen Ausbildungsstätte erhobene Schulgeld.

**Nähere Informationen erhältst du bei der Berufsberatung oder in der Schule.**



## Schulische Ausbildungsplätze in Mönchengladbach und im Rhein-Kreis Neuss

### Auf den folgenden Seiten kannst du nachsehen

- welche schulischen Ausbildungsberufe du in deiner Region erlernen kannst,
- wo sich die jeweiligen Schulen befinden,
- welche Voraussetzungen notwendig sind,
- wie lange die Ausbildung dauert und
- welchen Abschluss du erwirbst.

Für viele schulische Ausbildungen musst du dich **mindestens ein Jahr vor Beginn der Berufsausbildung** bewerben.

In einigen Fällen ist vor Schulbeginn ein **Praktikum** erforderlich. **Erkundige dich frühzeitig** bei der Schule nach den Bedingungen und besorge dir Informationsmaterial.

### Anmeldung für schulische Ausbildungsplätze

Staatliche Berufskolleg: oder [www.schueleranmeldung.de](http://www.schueleranmeldung.de) oder [www.schulbewerbung.de](http://www.schulbewerbung.de).

Private Schulen: Anmeldeinformationen findest du auf den jeweiligen Internetseiten der Schulen.

Für deine **Region** haben wir die schulischen Berufsausbildungen für dich zusammengestellt:

[www.arbeitsagentur.de/vor-ort/moenchengladbach/digi-biz](http://www.arbeitsagentur.de/vor-ort/moenchengladbach/digi-biz)

### Kosten und Finanzierung

Die Ausbildung an **öffentlichen Schulen ist kostenlos**, jedoch können Kosten für Lernmittel sowie Aufnahme- und Prüfungsgebühren anfallen.

**Private Schulen** erheben zusätzlich **Schulgeld**.

Du kannst möglicherweise finanzielle Unterstützung nach dem Bundesausbildungsförderungsgesetz (BAföG) erhalten. Für viele Ausbildungen im Gesundheitswesen erhältst du eine Ausbildungsvergütung.

Für Auszubildende in der Ergotherapie, Logopädie, Physiotherapie, Podologie, Pharmazeutisch-Technischen Assistenz und der Medizinischen Technologie übernimmt das Land Nordrhein-Westfalen das an der jeweiligen Ausbildungsstätte erhobene Schulgeld.

Informationen dazu findest du im Internet unter: **bafög.de**.

Dein/e Berufsberater/in hilft dir gerne mit möglichen Bewerbungsadressen und schaut sich auch gerne deine Bewerbungsunterlagen an.



## Anästhesietechnische/r Assistent/in

### Voraussetzungen

- Mittlerer Schulabschluss (FOR) oder gleichwertiger Schulabschluss **oder** Erster Schulabschluss (ESA) und abgeschlossene mindestens zweijährige Berufsausbildung **oder** Erster Schulabschluss (ESA) und einjährige abgeschlossene Ausbildung in der Altenpflege- oder Krankenpflegehilfe oder Pflegeassistent
- persönliche und gesundheitliche Eignung
- ausreichende Kenntnisse der deutschen Sprache

### Dauer

- 3 Jahre

### Abschluss

- Staatlich geprüfte/r Anästhesietechnische/r Assistent/in

### Adressen

#### kbs - Die Akademie für

#### Gesundheitsberufe Mönchengladbach

Kamillianerstr. 42

41069 Mönchengladbach

Telefon: 02161 8922558

Mail: [info@kbs-mg.de](mailto:info@kbs-mg.de)

Web: [www.kbs-mg.de](http://www.kbs-mg.de)

Ausbildungsbeginn:

01.09. eines jeden Jahres

**Bemerkung:** Es wird eine Ausbildungsvergütung gezahlt.

## Bekleidungstechnische/r Assistent/in (Berufskolleg)

### Voraussetzungen

- Mittlerer Schulabschluss (FOR) **oder**
- Berechtigung zum Besuch der gymnasialen Oberstufe

### Dauer

- 3 Jahre

### Abschluss

- Staatlich geprüfte/r Bekleidungstechnische/r Assistent/in **und**
- Fachhochschulreife möglich

### Adressen

#### Maria-Lenssen-Berufskolleg

Werner-Gilles-Str. 20-32

41236 Mönchengladbach

Telefon: 02166 628770

E-Mail: [info@ml-bk.de](mailto:info@ml-bk.de)

Web: [www.maria-lenssen-berufskolleg.de](http://www.maria-lenssen-berufskolleg.de)



## Chemisch-technische/r Assistent/in (Berufskolleg)

### Voraussetzungen

- Mittlerer Schulabschluss (FOR)

### oder

- Berechtigung zum Besuch der gymnasialen Oberstufe

### Dauer

- 3 Jahre oder
- 3 Jahre und 12 Wochen Betriebspraktikum nach dem Abitur

### Abschluss

- Staatlich geprüfte/r Chemisch-technische/r Assistent/in  
und
- Fachhochschulreife oder
- allgemeine Hochschulreife möglich

### Adressen

#### Marie-Curie-Gymnasium

Jostenallee 49-51

41462 Neuss

Telefon: 02131 904400

E-Mail: [mcg@stadt.neuss.de](mailto:mcg@stadt.neuss.de)

Web: [www.mcg-neuss.eu](http://www.mcg-neuss.eu)

#### BBZ Dormagen

Willy-Brandt-Platz 5

41539 Dormagen

Telefon: 02133 2474-0

E-Mail: [bbzdormagen@rhein-kreis-neuss.de](mailto:bbzdormagen@rhein-kreis-neuss.de)

Web: [www.bbz-dormagen.de](http://www.bbz-dormagen.de)

## Ergotherapeut/in

### Voraussetzungen

- Mittlerer Schulabschluss (FOR) **oder**
- Erster Schulabschluss (ESA) und abgeschlossene mindestens zweijährige Berufsausbildung
- gesundheitliche Eignung

### Dauer

- 3 Jahre

### Abschluss

- staatlich geprüfte/r Ergotherapeut/in

### Bemerkung

Das Land Nordrhein-Westfalen übernimmt das an der jeweiligen Ausbildungsstätte erhobene Schulgeld zu 100 Prozent.

### Adressen

#### **medicoreha Dr. Welsink Akademie GmbH**

Staatl. anerkannte Fachschulen für  
Physiotherapie und Ergotherapie  
Hammfelddamm 4a  
41460 Neuss  
Telefon: 02131 752820  
E-Mail: [akademie@medicoreha.de](mailto:akademie@medicoreha.de)  
Web: [www.medicoreha-akademie.de](http://www.medicoreha-akademie.de)  
Ausbildungsbeginn:  
01.10. eines jeden Jahres

#### **Akademie für Gesundheitsberufe**

##### **Standort Mönchengladbach**

Malmedyer Str. 12  
41066 Mönchengladbach  
Telefon: 02161 2778811  
E-Mail: [info@sag-gesundheitsakademie.de](mailto:info@sag-gesundheitsakademie.de)  
Web: [www.st-augustinus-gesundheitsakademie.de](http://www.st-augustinus-gesundheitsakademie.de)  
Ausbildungsbeginn:  
01.10. eines jeden Jahres

**Bemerkung:** Es wird eine Ausbildungsvergütung gezahlt.

## Erzieher/in (Berufskolleg)

### Voraussetzungen

- Erweitertes Führungszeugnis
- das Bestehen der Prüfung zum Erwerb beruflicher Kenntnisse und Fachhochschulreife in Bildungsgängen am Berufskolleg im Berufsfeld Sozialwesen
- Hochschulzugangsberechtigung (AHR oder volle FHR) und Nachweis von mind. 6 Wochen **einschlägiger** beruflicher Tätigkeit in Vollzeit. Auch FSJ oder BFD möglich
- Mittlerer Schulabschluss (FOR) und **einschlägige** mind. zweijährige Berufsausbildung (z.B. Kinderpfleger/in, Sozialassistent/in, Sozialassistent/in - Schwerpunkt Heilerziehung) **oder** Mittlerer Schulabschluss (FOR) und nicht einschlägige Berufsausbildung und Nachweis von mind. 6 Wochen **einschlägiger** beruflicher Tätigkeit in Vollzeit. Auch als Freiwilliges Soziales Jahr (FSJ) oder Bundesfreiwilligendienst (BFD) möglich **oder** Mittlerer Schulabschluss (FOR) und **einschlägige** Berufstätigkeit von 5 Jahren
- Studierende, die sich in einem Berufsausbildungsverhältnis befinden, wenn der Unterricht in den beteiligten Bildungsgängen inhaltlich verknüpft wird

### Dauer

- 4 Jahre - Berufsabschluss und Abitur
- ca. 3 Jahre - Berufsabschluss und Fachhochschulreife (2400 Unterrichtsstunden und 1200 Praxisstunden)

### Abschluss

- Staatlich anerkannte/r Erzieher/in **und**
- die Möglichkeit des Erwerbs der Fachhochschulreife im Bildungsgang der Fachschule oder der allgemeinen Hochschulreife

### Bemerkung

Die 3-jährige Ausbildung kann auch in einer **praxisintegrierten Ausbildungsform (PiA)** angeboten werden.

Schulbesuch und praktische Ausbildung bei einem Praktikumsgeber wechseln sich laufend ab. Dieser zahlt eine Ausbildungsvergütung.

Zum Bewerbungsverfahren erkundige dich bei den Schulen.

## Erzieher/in (Berufskolleg)

### Adressen

#### **Bischöfliche Liebfrauenschule**

Berufskolleg des Bistums Aachen  
Bettrather Str. 20  
41061 Mönchengladbach  
Telefon: 02161 86059  
E-Mail: BLS-BK-MG@t-online.de  
Web: [www.liebfrauenschule-berufskolleg-mg.de](http://www.liebfrauenschule-berufskolleg-mg.de)

#### **Maria-Lenssen-Berufskolleg**

##### **Berufskolleg der Stadt Mönchengladbach**

Werner-Gilles-Str. 20-32  
41236 Mönchengladbach  
Telefon: 02166 628770  
E-Mail: [info@ml-bk.de](mailto:info@ml-bk.de)  
Web: [www.maria-lenssen-berufskolleg.de](http://www.maria-lenssen-berufskolleg.de)

#### **Berufskolleg der Evangelischen Stiftung Hephata**

Fachschule für Sozialpädagogik  
Schwalmstr. 206  
41238 Mönchengladbach  
Telefon: 02166 4529030  
E-Mail: [berufskolleg@hephata-mg.de](mailto:berufskolleg@hephata-mg.de)  
Web: [www.hephata-bildung.de/berufskolleg](http://www.hephata-bildung.de/berufskolleg)

#### **Erzbischöfliches Berufskolleg Neuss**

Abteilung Marienhaus  
Kapitelstr. 36  
41460 Neuss  
Telefon: 02131 718866  
E-Mail: [sekretariat@ebkneuss.org](mailto:sekretariat@ebkneuss.org)  
Web: [www.ebkneuss.org](http://www.ebkneuss.org)

#### **Berufsbildungszentrum Grevenbroich**

Berufskolleg des Rhein-Kreises Neuss  
Bergheimer Str. 53  
41515 Grevenbroich  
Telefon: 02181 6907-0  
E-Mail: [schulleitung@bbz-gv.de](mailto:schulleitung@bbz-gv.de)  
Web: [www.bbz-gv.de](http://www.bbz-gv.de)

## Gestaltungstechnische/r Assistent/in (Berufskolleg)

### Voraussetzungen

- Mittlerer Schulabschluss (FOR)  
**oder**  
Berechtigung zum Besuch der gymnasialen Oberstufe
- fachliche Eignung

### Dauer

- 3 Jahre
- 3 Jahre und 12 Wochen Betriebspraktikum nach dem Abitur

### Abschluss

- Staatlich geprüfte/r gestaltungs-technische/r Assistent/in  
**und**
- Fachhochschulreife oder
- allgemeine Hochschulreife möglich

### Adressen

#### **Berufskolleg Platz der Republik**

für Technik und Medien  
Platz der Republik 1  
41065 Mönchengladbach  
Telefon: 02161 4916-0  
E-Mail: [info@bk-tm.de](mailto:info@bk-tm.de)  
Web: [www.bk-tm.de](http://www.bk-tm.de)

## Heilerziehungspfleger/in (Berufskolleg)

### Voraussetzungen

- Erweitertes Führungszeugnis
- das Bestehen der Prüfung zum Erwerb beruflicher Kenntnisse und Fachhochschulreife in Bildungsgängen am Berufskolleg im Berufsfeld Sozialwesen
- Hochschulzugangsberechtigung (AHR oder volle FHR) und Nachweis von mind. 6 Wochen **einschlägiger** beruflicher Tätigkeit in Vollzeit. Auch FSJ oder BFD möglich
- mittlerer Schulabschluss (FOR) und **einschlägige** mind. zweijährige Berufsausbildung (z.B. Kinderpfleger/in, Sozialassistent/in, Sozialassistent/in - Schwerpunkt Heilerziehung)
- oder**  
mittlerer Schulabschluss (FOR) und nicht einschlägige Berufsausbildung und Nachweis von mind. 6 Wochen **einschlägiger** beruflicher Tätigkeit in Vollzeit. Auch als Freiwilliges Soziales Jahr (FSJ) oder Bundesfreiwilligendienst (BFD) möglich
- oder**  
mittlerer Schulabschluss (FOR) und **einschlägige** Berufstätigkeit von 5 Jahren
- Studierende, die sich in einem Berufsausbildungsverhältnis befinden, wenn der Unterricht in den beteiligten Bildungsgängen inhaltlich verknüpft wird

### Dauer

- 3 Jahre (inkl. Berufspraktikum)

### Abschluss

- Staatlich anerkannte/r Heilerziehungspfleger/in (nach Berufspraktikum)
- die Möglichkeit des Erwerbs der Fachhochschulreife im Bildungsgang der Fachschule

### Bemerkung

Die 3-jährige Ausbildung kann auch in einer **praxisintegrierten Ausbildungsform (PiA)** angeboten werden.

Schulbesuch und praktische Ausbildung bei einem Praktikumsgeber wechseln sich laufend ab. Dieser zahlt eine Ausbildungsvergütung.

Zum Bewerbungsverfahren erkundige dich bei den Schulen.

### Adressen

#### Bischöfliche Liebfrauenschule

Berufskolleg des Bistums Aachen  
Bettrather Str. 20  
41061 Mönchengladbach  
Telefon: 02161 86059  
E-Mail: BLS-BK-MG@t-online.de  
Web: [www.liebfrauenschule-berufskolleg-mg.de](http://www.liebfrauenschule-berufskolleg-mg.de)

#### Berufskolleg der Evangelischen Stiftung Hephata

Fachschule für Sozialpädagogik  
Schwalmstr. 206  
41238 Mönchengladbach  
Telefon: 02166 4529030  
E-Mail: [berufskolleg@hephata-mg.de](mailto:berufskolleg@hephata-mg.de)  
Web: [www.hephata-bildung.de/berufskolleg](http://www.hephata-bildung.de/berufskolleg)

#### Erzbischöfliches Berufskolleg Neuss

Abteilung Marienhaus  
Kapitelstr. 36  
41460 Neuss  
Telefon: 02131 718866  
E-Mail: [sekretariat@ebkneuss.org](mailto:sekretariat@ebkneuss.org)  
Web: [www.ebkneuss.org](http://www.ebkneuss.org)



## Informationstechnische/r Assistent/in (Berufskolleg)

### Voraussetzungen

- Mittlerer Schulabschluss (FOR) **oder**
- Berechtigung zum Besuch der gymnasialen Oberstufe

### Dauer

- 3 Jahre
- 3 Jahre und 12 Wochen Betriebspraktikum nach dem Abitur

### Abschluss

- Staatlich geprüfte/r Informationstechnische/r Assistent/in **und**
- **Fachhochschulreife oder**
- allgemeine Hochschulreife möglich

### Adressen

#### **Berufskolleg Platz der Republik**

für Technik und Medien  
Platz der Republik 1  
41065 Mönchengladbach  
Telefon: 02161 4916-0  
E-Mail: [info@bk-tm.de](mailto:info@bk-tm.de)  
Web: [www.bk-tm.de](http://www.bk-tm.de)

## Kaufmännische/r Assistent/in (Berufskolleg)

### Voraussetzungen

- Mittlerer Schulabschluss (FOR) **oder**
- Berechtigung zum Besuch der gymnasialen Oberstufe

### Dauer

- 3 Jahre
- 3 Jahre und 12 Wochen Betriebspraktikum nach dem Abitur

### Abschluss

- Staatlich geprüfte/r kaufmännische/r Assistent/in **und**
- **Fachhochschulreife oder**
- allgemeine Hochschulreife möglich

### Adressen

#### **Berufskolleg Volksgartenstraße**

für Wirtschaft und Verwaltung  
Volksgartenstr. 124  
41065 Mönchengladbach  
Telefon: 02161 493930  
E-Mail: [info@berufskolleg-volksgartenstrasse.de](mailto:info@berufskolleg-volksgartenstrasse.de)  
Web: [www.bkvgs.de](http://www.bkvgs.de)  
Bemerkung:  
**Fachrichtung:** Informationsverarbeitung

#### **Berufsbildungszentrum Neuss-Weingartstraße**

Berufskolleg für Wirtschaft und Informatik des  
Rhein-Kreises Neuss  
Weingartstr. 59-61  
41464 Neuss  
Telefon: 02131 7407-0  
E-Mail: [post@berufskolleg-neuss.de](mailto:post@berufskolleg-neuss.de)  
Web: [www.berufskolleg-neuss.de](http://www.berufskolleg-neuss.de)  
Bemerkung:  
**Fachrichtung:** Betriebswirtschaft  
**Zusatzqualifikationen:**  
- Englischzertifikat (KMK)  
- Diplôme d'études de langue française (DELF)

## Kinderpfleger/in (Berufskolleg)

### Voraussetzungen

- Erster Schulabschluss (ESA)
- Erweitertes Führungszeugnis

### Dauer

- 2 Jahre

### Abschluss

- Staatlich geprüfte/r Kinderpfleger/in  
und
- Erweiterter Erster Schulabschluss  
oder
- Mittlerer Schulabschluss (FOR)
- Berechtigung zum Besuch der gymnasialen Oberstufe bei entsprechenden Leistungen und Kursen möglich

### Bemerkung

Die 2-jährige Ausbildung kann auch in einer **praxisintegrierten Ausbildungsform (PiA)** angeboten werden.

Schulbesuch und praktische Ausbildung bei einem Praktikumsgeber wechseln sich laufend ab. Dieser zahlt eine Ausbildungsvergütung.

Zum Bewerbungsverfahren erkundige dich bei den Schulen. Kinderpfleger/innen können nur in Teilbereichen der Kindertageseinrichtungen beschäftigt werden, haben aber die Möglichkeit, sich ggf. zur Fachkraft weiterzubilden (Erzieher/in, Heilerziehungspfleger/in). Auch eine Tätigkeit als Tagespflegeperson (in Kooperation mit dem Jugendamt) ist möglich.

### Adressen

#### Bischöfliche Liebfrauenschule

Berufskolleg des Bistums Aachen  
Bettrather Str. 20  
41061 Mönchengladbach  
Telefon: 02161 86059  
E-Mail: BLS-BK-MG@t-online.de  
Web: [www.liebfrauenschule-berufskolleg-mg.de](http://www.liebfrauenschule-berufskolleg-mg.de)

#### Maria-Lenssen-Berufskolleg

##### Berufskolleg der Stadt Mönchengladbach

Werner-Gilles-Str. 20-32  
41236 Mönchengladbach  
Telefon: 02166 628770  
E-Mail: [info@mlb-bk.de](mailto:info@mlb-bk.de)  
Web: [www.maria-lenssen-berufskolleg.de](http://www.maria-lenssen-berufskolleg.de)

#### Erzbischöfliches Berufskolleg Neuss

Abteilung Marienhaus  
Kapitelstr. 36  
41460 Neuss  
Telefon: 02131 718866  
E-Mail: [sekretariat@ebkneuss.org](mailto:sekretariat@ebkneuss.org)  
Web: [www.ebkneuss.org](http://www.ebkneuss.org)

#### Berufsbildungszentrum Grevenbroich

Berufskolleg des Rhein-Kreises Neuss  
Bergheimer Str. 53  
41515 Grevenbroich  
Telefon: 02181 6907-0  
E-Mail: [schulleitung@bbz-gv.de](mailto:schulleitung@bbz-gv.de)  
Web: [www.bbz-gv.de](http://www.bbz-gv.de)

## Kosmetiker/in (Berufskolleg)

### Voraussetzungen

- Mittlerer Schulabschluss (FOR)
- **oder**
- Berechtigung zum Besuch der gymnasialen Oberstufe

### Dauer

- 3 Jahre

### Abschluss

- Staatlich geprüfte/r Kosmetiker/in  
**und**
- Fachhochschulreife möglich

### Adressen

#### **Maria-Lenssen-Berufskolleg Berufskolleg der Stadt Mönchengladbach**

Werner-Gilles-Str. 20-32  
41236 Mönchengladbach  
Telefon: 02166 628770  
E-Mail: [info@mlb-bk.de](mailto:info@mlb-bk.de)  
Web: [www.maria-lenssen-berufskolleg.de](http://www.maria-lenssen-berufskolleg.de)

## Medizinische/r Technologie/ Technologin - Radiologie

### Voraussetzungen

- Mittlerer Schulabschluss (FOR) oder gleichwertiger Schulabschluss **oder** Erster Schulabschluss (ESA) und abgeschlossene mindestens zweijährige Berufsausbildung
- persönliche Eignung
- gesundheitliche Eignung
- ausreichende deutsche Sprachkenntnisse

### Dauer

- 3 Jahre

### Abschluss

- Staatlich geprüfte/r Medizinische/r Technologie/Technologin für Radiologie

### Adressen

#### **kbs - Die Akademie für Gesundheitsberufe Mönchengladbach**

Kamillianerstr. 42  
41069 Mönchengladbach  
Telefon: 02161 8922558  
E-Mail: [info@kbs-mg.de](mailto:info@kbs-mg.de)  
Web: [www.kbs-mg.de](http://www.kbs-mg.de)

Ausbildungsbeginn:  
01.09. eines jeden Jahres

### Bemerkung:

Es wird eine Ausbildungsvergütung gezahlt,  
1.140 Euro (brutto) im 1. Ausbildungsjahr.

#### **Bildungsinstitut für Gesundheitsberufe im Rhein-Kreis Neuss**

Carossastr. 1  
41464 Neuss  
Telefon: 02131 1330300  
E-Mail: [info@bildungsinstitut-neuss.de](mailto:info@bildungsinstitut-neuss.de)  
Web: [www.bildungsinstitut-neuss.de](http://www.bildungsinstitut-neuss.de)  
Ausbildungsbeginn: 01.10.2027 alle 3 Jahre

### Bemerkung:

Er wird eine Ausbildungsvergütung gezahlt.

## Operationstechnische/r Assistent/in

### Voraussetzungen

- Mittlerer Schulabschluss (FOR) oder gleichwertiger Schulabschluss **oder** Erster Schulabschluss (ESA) und abgeschlossene mindestens zweijährige Berufsausbildung **oder** Erster Schulabschluss (ESA) und einjährige abgeschlossene Ausbildung in der Altenpflege- oder Krankenpflegehilfe oder Pflegeassistent
- persönliche und gesundheitliche Eignung
- ausreichende Kenntnisse der deutschen Sprache

### Dauer

- 3 Jahre

### Abschluss

- staatlich geprüfte/r Operationstechnische/r Assistent/in

### Adressen

#### kbs - Die Akademie für Gesundheitsberufe

##### Mönchengladbach

Kamillianerstr. 42  
41069 Mönchengladbach  
Telefon: 02161 8922558  
E-Mail: [info@kbs-mg.de](mailto:info@kbs-mg.de)  
Web: [www.kbs-mg.de](http://www.kbs-mg.de)  
Ausbildungsbeginn:  
01.09. eines jeden Jahres

#### Bemerkung:

Es wird eine Ausbildungsvergütung gezahlt.

## Pflegefachassistent/in

### Voraussetzungen

- Erster Schulabschluss (ESA) **oder** abgeschlossene Berufsausbildung
- Zugang ohne Schulabschluss mit Genehmigung der zuständigen Behörde
- persönliche und gesundheitliche Eignung
- ausreichende Kenntnisse der deutschen Sprache

### Dauer

- 1 Jahr in Vollzeit
- 2 Jahre in Teilzeit

### Abschluss

- Staatlich anerkannte/r Pflegefachassistent/in

### Hinweis

Es wird eine Ausbildungsvergütung gezahlt.

### Adressen

#### kbs - Die Akademie für

##### Gesundheitsberufe Mönchengladbach

Kamillianerstr. 42  
41069 Mönchengladbach  
Telefon: 02161 8922558  
E-Mail: [info@kbs-mg.de](mailto:info@kbs-mg.de)  
Web: [www.kbs-mg.de](http://www.kbs-mg.de)  
Ausbildungsbeginn: 01.06. und 01.12. eines jeden Jahres

#### St. Elisabeth-Akademie gGmbH

Ausbildungszentrum für Berufe  
im Gesundheitswesen  
Hammfelddamm 7  
41460 Neuss  
Telefon: 02131 52910110  
E-Mail: [neuss@elisabeth-akademie.de](mailto:neuss@elisabeth-akademie.de)  
Web: [www.elisabeth-akademie.de](http://www.elisabeth-akademie.de)  
Ausbildungsbeginn: 01.04. und 01.10. eines jeden Jahres



## Pflegefachassistent/in

### Adressen

#### **Bildungsinstitut für Gesundheitsberufe**

im Rhein-Kreis Neuss

Carossastr. 1

41464 Neuss

Telefon: 02131 1330300

E-Mail: [info@bildungsinstitut-neuss.de](mailto:info@bildungsinstitut-neuss.de)

Web: [www.bildungsinstitut-neuss.de](http://www.bildungsinstitut-neuss.de)

Ausbildungsbeginn: 01.03. und 01.10. eines jeden Jahres

#### **SGN Schulzentrum für Gesundheitsberufe am Niederrhein GmbH**

Hubertusstr. 100

41239 Mönchengladbach

Telefon: 02166 3942964

E-Mail: [info@sgn-mg.de](mailto:info@sgn-mg.de)

Web: [www.sgn-mg.de](http://www.sgn-mg.de)

Ausbildungsbeginn: 01.08. und 01.10. eines jeden  
Jahres

## Pflegefachmann/frau

### Voraussetzungen

- Mittlerer Schulabschluss (FOR) **oder** Erweiterter Erster Schulabschluss (EESA) **oder** Erster Schulabschluss (ESA) und abgeschlossene mindestens zweijährige Berufsausbildung **oder** einjährige abgeschlossene Assistenz- oder Helferausbildung in der Pflege (landesrechtlich geregelt)
- gesundheitliche Eignung

### Dauer

- 3 Jahre

### Abschluss

- Staatlich geprüfte/r Pflegefachmann/frau

### Bemerkung

Zum 01.01.2020 wurden die Ausbildungen in der Alten-, Kranken- und Kinderkrankenpflege zusammengelegt, und daraus entstand der Ausbildungsberuf „Pflegefachmann/frau“.

Zwei Jahre lang erfolgt eine gemeinsame, generalistisch ausgerichtete Ausbildung. Während dieser Zeit wird eine Spezialisierung in der praktischen Ausbildung gewählt.

Azubis, die im dritten Ausbildungsjahr die generalistische Ausbildung fortsetzen, werden Pflegefachmann/frau.

Azubis, die ihren Schwerpunkt in der Pflege alter Menschen oder der Versorgung von Kindern und Jugendlichen sehen, können entweder die generalistische Ausbildung (Pflegefachmann/frau) fortsetzen oder einen gesonderten Abschluss in der Altenpflege oder Gesundheits- und Kinderkrankenpflege erwerben.

Voraussetzung für diese Spezialisierung ist, dass die Ausbildung mit diesem Wahlrecht vom Träger angeboten wird.

Eine abgeschlossene Ausbildung Sozialassistent/in kann auf die Ausbildungsdauer angerechnet werden (2 Jahre anstatt 3 Jahre), wenn eine Schwerpunktsetzung im Bereich der Pflege gewählt wurde. Hierzu zählt auch eine entsprechende Praktikumswahl.

### Hinweis

Es wird eine Ausbildungsvergütung gezahlt.

## Pflegefachmann/frau

### Adressen

#### **kbs - Die Akademie für Gesundheitsberufe Mönchengladbach**

Kamillianerstr. 42  
41069 Mönchengladbach  
Telefon: 02161 8922558  
E-Mail: [info@kbs-mg.de](mailto:info@kbs-mg.de)  
Web: [www.kbs-mg.de](http://www.kbs-mg.de)  
Ausbildungsbeginn: 01.03., 01.05., 01.07, 01.09. und 01.11.  
eines jeden Jahres

#### **SGN Schulzentrum für Gesundheitsberufe am Niederrhein GmbH**

Hubertusstr. 100  
41239 Mönchengladbach  
Telefon: 02166 3942964  
E-Mail: [info@sgn-mg.de](mailto:info@sgn-mg.de)  
Web: [www.sgn-mg.de](http://www.sgn-mg.de)  
Ausbildungsbeginn: 01.04. und 01.10. eines jeden Jahres

#### **LVR-Klinik Mönchengladbach**

Heinrich-Pesch-Str. 39-41  
41239 Mönchengladbach  
Telefon: 02166 6180  
E-Mail: [klinik-mg@lvr.de](mailto:klinik-mg@lvr.de)  
Web: [www.klinik-moenchengladbach.lvr.de](http://www.klinik-moenchengladbach.lvr.de)  
Ausbildungsbeginn: 01.04. und 01.09. eines jeden Jahres

#### **St. Elisabeth-Akademie gGmbH Ausbildungszentrum für Berufe**

im Gesundheitswesen  
Hammfelddamm 7  
41460 Neuss  
Telefon: 02131 52910110  
E-Mail: [neuss@elisabeth-akademie.de](mailto:neuss@elisabeth-akademie.de)  
Web: [www.elisabeth-akademie.de](http://www.elisabeth-akademie.de)  
Ausbildungsbeginn: 01.04. und 01.10. eines jeden Jahres

#### **Bildungsinstitut für Gesundheitsberufe im Rhein-Kreis Neuss**

Carossastr. 1  
41464 Neuss  
Telefon: 02131 1330300  
E-Mail: [info@bildungsinstitut-neuss.de](mailto:info@bildungsinstitut-neuss.de)  
Web: [www.bildungsinstitut-neuss.de](http://www.bildungsinstitut-neuss.de) Ausbildungsbeginn:  
01.04. und 01.09. eines jeden Jahres

## Physiotherapeut/in

### Voraussetzungen

- Mittlerer Schulabschluss (FOR) **oder** Erweiterter Erster Schulabschluss (EESA) **oder** Erster Schulabschluss (ESA) und abgeschlossene mindestens zweijährige Berufsausbildung
- gesundheitliche Eignung

### Dauer

- 3 Jahre

### Abschluss

- Staatlich geprüfte/r Physiotherapeut/in

### Bemerkung

Das Land Nordrhein-Westfalen übernimmt ab sofort das an der jeweiligen Ausbildungsstätte erhobene Schulgeld zu 100 Prozent.

### Adressen

#### **St. Augustinus Akademie für Gesundheitsberufe Standort Mönchengladbach und Standort Neuss**

Malmedyer Str. 12  
41066 Mönchengladbach  
Ausbildungsbeginn:  
01.04. und 01.10. eines jeden Jahres  
Telefon: 02161 2778811  
E-Mail: [info@sag-gesundheitsakademie.de](mailto:info@sag-gesundheitsakademie.de)  
Web: [www.st-augustinus-gesundheitsakademie.de](http://www.st-augustinus-gesundheitsakademie.de)

### Bemerkung:

- Es wird eine Ausbildungsvergütung gezahlt.

#### **medicoreha Dr. Welsink Akademie GmbH**

Ausbildungszentrum Neuss  
Hammfelddamm 4a  
41460 Neuss  
Telefon: 02131 752820  
E-Mail: [akademie@medicoreha.de](mailto:akademie@medicoreha.de)  
Web: [www.medicoreha-akademie.de](http://www.medicoreha-akademie.de)  
Ausbildungsbeginn:  
01.03. und 01.09. eines jeden Jahres

#### **kbs - Die Akademie für Gesundheitsberufe**

Kamillianerstr. 42  
41069 Mönchengladbach  
Telefon: 02161 8922558  
Web: [www.kbs-mg.de](http://www.kbs-mg.de)  
Ausbildungsbeginn: 01.09. eines jeden Jahres

### Bemerkung:

- Es wird eine Ausbildungsvergütung gezahlt.

## Sozialassistent/in (Berufskolleg)

### Voraussetzungen

Erster Schulabschluss (ESA)  
Erweitertes Führungszeugnis

### Dauer

- 2 Jahre

### Abschluss

- Staatlich geprüfte/r Sozialassistent/in  
und
- Erweiterter Erster Schulabschluss (EESA)  
oder
- Mittlerer Schulabschluss (FOR)
- Berechtigung zum Besuch der gymnasialen Oberstufe bei entsprechenden Leistungen und Kursen möglich

### Bemerkung

Die 2-jährige Ausbildung kann auch in einer **praxisintegrierten Ausbildungsform (PIA)** angeboten werden.

Schulbesuch und praktische Ausbildung bei einem Praktikumsgeber wechseln sich laufend ab. Dieser zahlt eine Ausbildungsvergütung.

Zum Bewerbungsverfahren erkundige dich bei den Schulen. Es besteht die Möglichkeit der individuellen Schwerpunktsetzung im Bereich Pflege. Mit dieser Schwerpunktsetzung besteht die Möglichkeit, die Ausbildung zur Pflegefachkraft bis zu einem Jahr zu verkürzen.

### Adressen

#### Bischöfliche Liebfrauenschule

Berufskolleg des Bistums Aachen  
Betrather Str. 20  
41061 Mönchengladbach  
Telefon: 02161 86059  
E-Mail: BLS-BK-MG@t-online.de  
Web: [www.liebfrauenschule-berufskolleg-mg.de](http://www.liebfrauenschule-berufskolleg-mg.de)

#### Maria-Lenssen-Berufskolleg

Berufskolleg der Stadt Mönchengladbach  
Werner-Gilles-Str. 20-32  
41236 Mönchengladbach  
Telefon: 02166 628770  
E-Mail: [info@ml-bk.de](mailto:info@ml-bk.de)  
Web: [www.maria-lenssen-berufskolleg.de](http://www.maria-lenssen-berufskolleg.de)

#### Zusatzqualifikation:

Alltagsbegleiter/in nach §87b SGBXI

#### Erzbischöfliches Berufskolleg

Neuss Marienhaus  
Kapitelstr. 36  
41460 Neuss  
Telefon: 02131 718866  
E-Mail: [sekretariat@ebkneuss.org](mailto:sekretariat@ebkneuss.org)  
Web: [www.ebkneuss.org](http://www.ebkneuss.org)

#### Berufsbildungszentrum Grevenbroich

Berufskolleg des Rhein Kreises Neuss  
Bergheimer Str. 53  
41515 Grevenbroich  
Telefon: 02181 6907-0  
E-Mail: [schulleitung@bbz-gv.de](mailto:schulleitung@bbz-gv.de)  
Web: [www.bbz-gv.de](http://www.bbz-gv.de)

## Sozialassistenten/in SP Heilerziehung (Berufskolleg)

### Voraussetzungen

- Erster Schulabschluss (ESA)
- Erweitertes Führungszeugnis

### Dauer

- 2 Jahre

### Abschluss

- staatlich geprüfte/r Sozialassistent/in Schwerpunkt Heilerziehung  
**und**
- Erweiterter Erster Schulabschluss  
**oder**
- Mittlerer Schulabschluss (FOR)
- Berechtigung zum Besuch der gymnasialen Oberstufe bei entsprechenden Leistungen und Kursen möglich

### Bemerkung

Die 2-jährige Ausbildung kann auch in einer **praxisintegrierten Ausbildungsform (PIA)** angeboten werden. Schulbesuch und praktische Ausbildung bei einem Praktikumsgeber wechseln sich laufend ab. Dieser zahlt eine Ausbildungsvergütung. Zum Bewerbungsverfahren erkundige dich bei den Schulen.

### Adressen

**Berufskolleg der Evangelischen Stiftung Hephata**  
Fachschule für Sozialpädagogik  
Schwalmstr. 206  
41238 Mönchengladbach  
Telefon: 02166 4529030  
E-Mail: [berufskolleg@hephata-mg.de](mailto:berufskolleg@hephata-mg.de)  
Web: [www.hephata-bildung.de/berufskolleg](http://www.hephata-bildung.de/berufskolleg)

## Sozialassistent/in

Schwerpunkt Erziehung, Bildung und Betreuung für  
Grundschulkinder (Berufskolleg)

### Voraussetzungen

- Erster Schulabschluss (ESA)
- Erweitertes Führungszeugnis

### Dauer

- 2 Jahre

### Abschluss

- Staatlich geprüfte/r Sozialassistent/in Schwerpunkt Erziehung, Bildung und Betreuung für Grundschulkinder  
**und**
- Erweiterter Erster Schulabschluss  
**oder**
- Mittlerer Schulabschluss (FOR)
- Berechtigung zum Besuch der gymnasialen Oberstufe bei entsprechenden Leistungen und Kursen möglich

### Bemerkung

Die 2-jährige Ausbildung kann auch in einer **praxisintegrierten Ausbildungsform (PIA)** angeboten werden. Schulbesuch und praktische Ausbildung bei einem Praktikumsgeber wechseln sich laufend ab. Dieser zahlt eine Ausbildungsvergütung. Zum Bewerbungsverfahren erkundige dich bei den Schulen.

### Adressen

**Berufsbildungszentrum Grevenbroich**  
Berufskolleg des Rhein-Kreises Neuss  
Bergheimer Str. 53  
41515 Grevenbroich  
Telefon: 02181 6907-0  
E-Mail: [schulleitung@bbz-gv.de](mailto:schulleitung@bbz-gv.de)  
Web: [www.bbz-gv.de](http://www.bbz-gv.de)



## Weiterführende Schulen - mit und ohne Ersten Schulabschluss

Wenn du deinen ersten Schulabschluss in der Tasche hast, stehen dir viele Wege offen.

### Deine möglichen Wege:

- Ausbildung
- Besuch eines Bildungsganges am Berufskolleg
- Freiwilligendienste
- Maßnahmen der Berufsberatung
- und andere Wege

Du siehst, die Entscheidungen sind nicht einfach.

Deine Berufsberatung unterstützt dich bei dieser Entscheidung. Nutze die Unterstützung der Profis.

Deinen Beratungstermin erhältst du unter [www.arbeitsagentur.de/beratungswunsch](http://www.arbeitsagentur.de/beratungswunsch)

In der Grafik auf dieser Seite haben wir die üblichen Wege aufgeführt, die du mit oder ohne Erstem Schulabschluss gehen kannst.

Wenn du dich für eine Berufsausbildung entscheidest, erhältst du mit dem Berufsabschluss deinen Ersten Schulabschluss. Bist du gut in der Schule, kannst du auch höhere Schulabschlüsse erhalten.

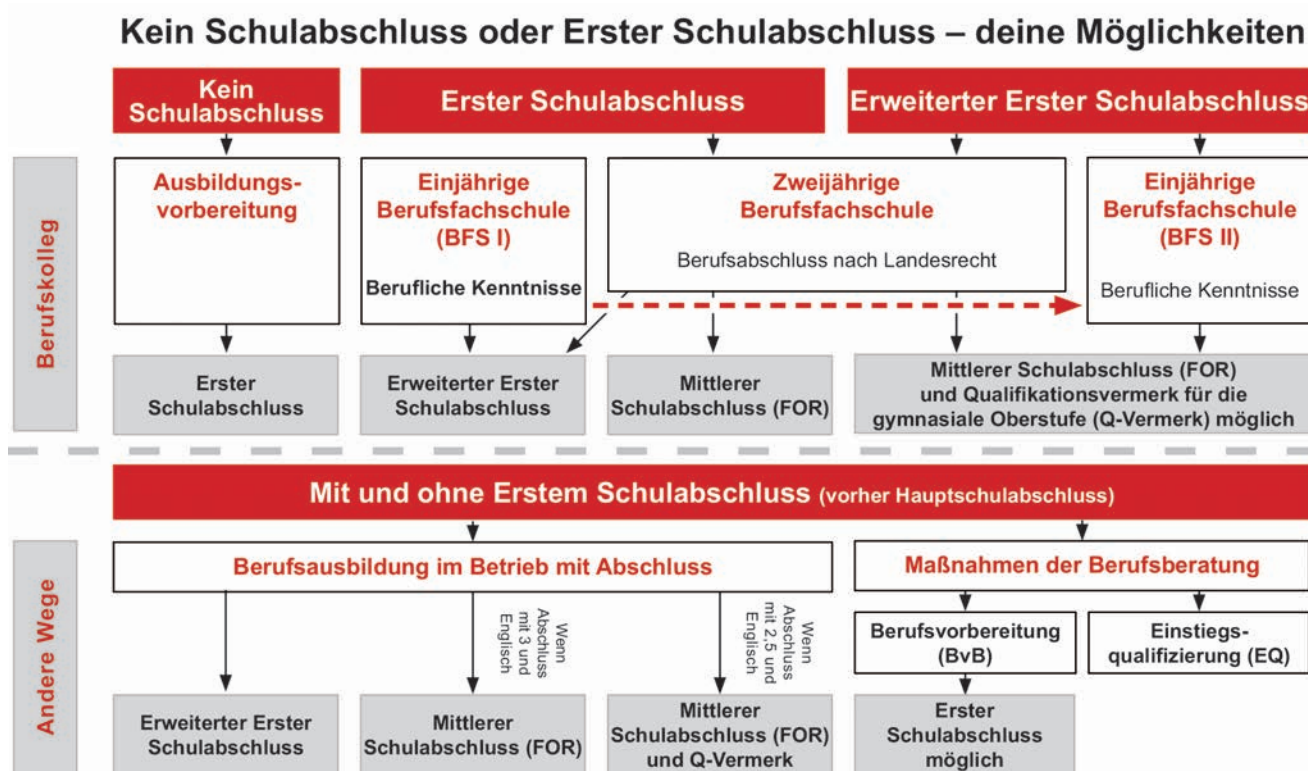
Sollte es nicht sofort mit der Ausbildung klappen, kannst du verschiedene Bildungsgänge am Berufskolleg besuchen.

Je nach Bildungsgang erhältst du einen Einblick in bestimmte Berufsfelder oder sogar einen Berufsabschluss.

Außerdem kannst du einen höheren Schulabschluss erreichen.

Wenn es auch mit dem Berufskolleg nicht geklappt hat, frage bei deiner Berufsberatung nach. Diese kann dich mit einer berufsvorbereitenden Maßnahme (BvB) oder einer Einstiegsqualifizierung (EQ) unterstützen.

Die Bildungsangebote der Berufskollegs haben wir für dich in einer Tabelle auf den nächsten Seiten zusammengestellt.



## Weiterführende Schulen ab mittlerem Schulabschluss (FOR)

Ab dem mittleren Schulabschluss hast du verschiedene Möglichkeiten weiterzumachen.

### Deine möglichen Wege:

- Ausbildung
- Besuch eines Bildungsganges am Berufskolleg
- Besuch der gymnasialen Oberstufe am Gymnasium oder an der Gesamtschule
- Freiwilligendienste
- Maßnahmen der Berufsberatung
- und andere Wege

Deine Berufsberaterinnen und Berufsberater unterstützen dich bei dieser Entscheidung. Sie zeigen dir die besten Alternativen auf, um deinen Wunschberuf zu erreichen. Nutze die Unterstützung der Profis.

Deinen Beratungstermin erhältst du unter [www.arbeitsagentur.de/beratungswunsch](http://www.arbeitsagentur.de/beratungswunsch)

In der Grafik auf dieser Seite haben wir die Wege aufgeführt, die du ab mittlerem Schulabschluss gehen kannst.

Wenn du dich für eine Berufsausbildung entscheidest, kannst du zusätzlich den Qualifikationsvermerk zum Besuch der gymnasialen Oberstufe erhalten. Das Berufskolleg kann dir die Möglichkeit geben, während der Ausbildung die Fachhochschulreife zu erwerben.

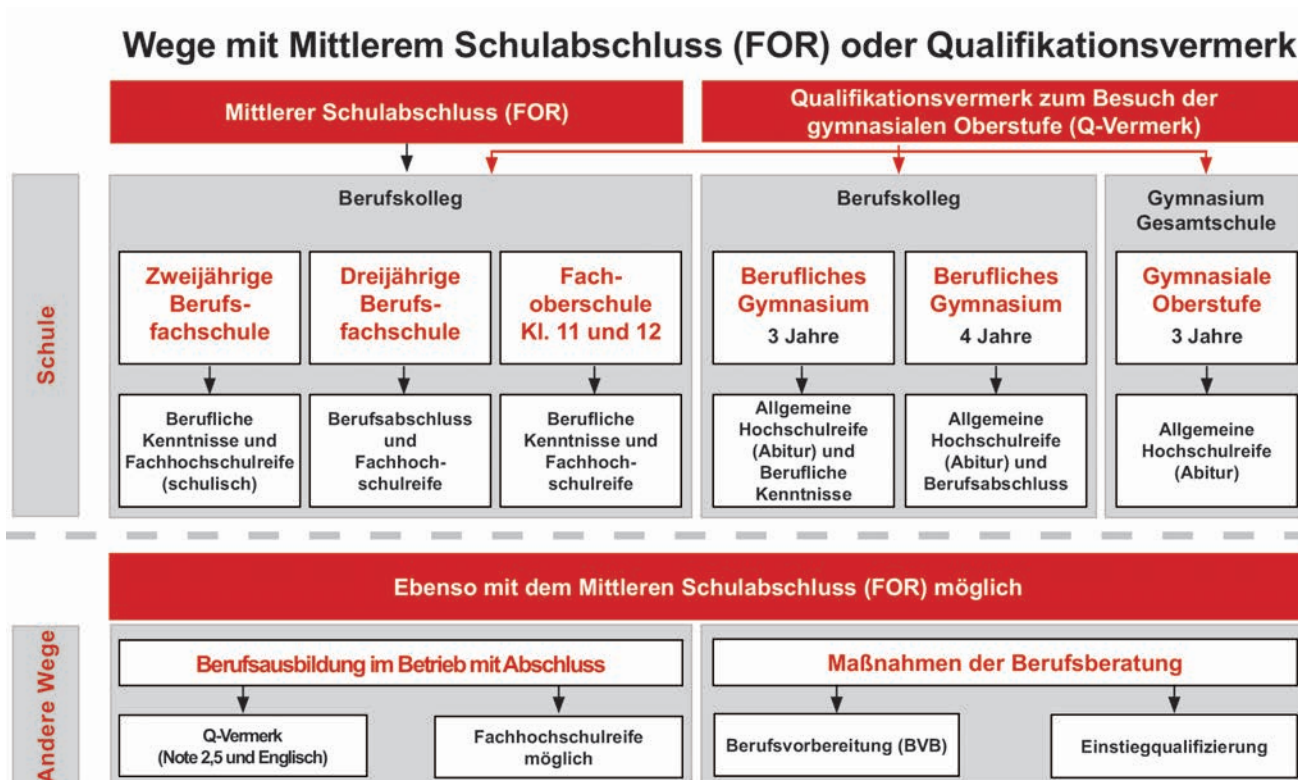
Sollte es nicht sofort mit der Ausbildung klappen, kannst du verschiedene Bildungsgänge am Berufskolleg besuchen. Je nach Bildungsgang erhältst du einen Einblick in bestimmte Berufsfelder oder sogar einen Berufsabschluss.

Außerdem kannst du einen höheren Schulabschluss erreichen.

Wenn es auch mit dem Berufskolleg nicht geklappt hat, frage bei deiner Berufsberatung nach. Diese kann dich mit einer berufsvorbereitenden Maßnahme (BvB) oder einer Einstiegsqualifizierung (EQ) unterstützen.

Die Bildungsangebote der Berufskollegs haben wir für dich in einer Tabelle auf den folgenden Seiten zusammengestellt.

Die Anmeldung zu den Berufskollegs erfolgt über [www.schueleranmeldung.de](http://www.schueleranmeldung.de).



# Berufskollegs in Mönchengladbach

	Berufsschule	Berufsfachschule			
Bildungsgang	Ausbildungs- vorbereitung	Berufsfachschule BFS 1	Berufsfachschule BFS 2	Zweijährige BFS Berufsabschluss	Zweijährige BFS (Höhere), FHR Berufl.-Kenntnis
Voraussetzung	Schulpflicht in der Sek. I erfüllt	nur Erster Schulabschluss (ESA)	Erweiterter Erster Schulabschluss (EESA)	ab Erstem Schulabschluss (ESA)	FOR
<div>Dauer</div> <div>Schule</div>	1 Jahr	1 Jahr	1 Jahr	2 Jahre	2 Jahre
<b>Berufskolleg der Evangelischen Stiftung Hephata</b> Schwalmstr. 206 41238 Mönchengladbach Tel. 02166 4529030  berufskolleg@hephata-mg.de www.hephata-mg.de				<ul style="list-style-type: none"><li>• Sozial- assistent/-in 2-jährig PiA</li></ul>	
<b>Bischöfliche Liebfrauenschule</b> Bettrather Str. 20 41061 Mönchengladbach Tel. 02161 86059  bls-bk-mg@t-online.de www.liebfrauenschule-berufskolleg- mg.de				<ul style="list-style-type: none"><li>• Kinderpfleger/in 2-jährig PiA oder Vollzeit</li><li>• Sozial- assistent/-in</li></ul>	
<b>Berufskolleg Platz der Republik für Technik und Medien</b> Platz der Republik 1 41065 Mönchengladbach Tel. 02161 49160  info@bk-tm.de www.bk-tm.de	<ul style="list-style-type: none"><li>• Technik/Natur- wissenschaften - Bau und Holz- technik - Elektrotechnik - Metalltechnik</li></ul>	<ul style="list-style-type: none"><li>• Gestaltung - Farbtechnik und Raumgestaltung</li><li>• Technik/Natur- wissenschaften - Elektrotechnik - Metalltechnik</li></ul>	<ul style="list-style-type: none"><li>• Gestaltung - Farbtechnik und Raumgestaltung</li><li>• Technik/Natur- wissenschaften - Elektrotechnik - Metalltechnik</li></ul>		<ul style="list-style-type: none"><li>• Technik - Ingenieurtechnik</li></ul>
<b>Maria-Lenssen-Berufskolleg</b> Werner-Gilles-Str.20-32 41236 MG Tel. 02166 628770  info@ml-bk.de www.maria-lenssen-berufskolleg.de	<ul style="list-style-type: none"><li>• Gesundheit/ Erziehung und Soziales</li></ul>	<ul style="list-style-type: none"><li>• Gesundheit/ Erziehung und Soziales - Körperpflege - Sozialwesen</li></ul>	<ul style="list-style-type: none"><li>• Gesundheit/ Erziehung und Soziales - Körperpflege - Sozialwesen</li><li>• Technik/Natur- wissenschaften - Textiltechnik und Bekleidung</li></ul>	<ul style="list-style-type: none"><li>• Kinderpfleger/in 2-jährig PiA oder Vollzeit</li><li>• Sozial- assistent/-in 2-jährig PiA oder Vollzeit</li></ul>	
<b>Berufskolleg Rheydt-Mülfort für Technik</b> Mülgastr. 361 41238 MG Tel. 02166 919940  info@bkft.de www.bkft.de	<ul style="list-style-type: none"><li>• Technik/Natur- wissenschaften - Bau und Holz- technik - Metalltechnik</li></ul>	<ul style="list-style-type: none"><li>• Technik/Natur- wissenschaften - Bau und Holz- technik - Elektrotechnik - Metalltechnik</li></ul>	<ul style="list-style-type: none"><li>• Technik/Natur- wissenschaften - Bau und Holz- technik - Elektrotechnik - Metalltechnik</li></ul>		<ul style="list-style-type: none"><li>• Technik/Natur- wissenschaften - Bau und Holz- technik - Elektrotechnik - Informations- technik</li></ul>
Mögliche Ziele und Abschlüsse	Berufl.-Kenntnis und Erster Schulabschluss (ESA)	Berufl.-Kenntnis und Erweiterter Erster Schul- abschluss (EESA)	Berufl.-Kenntnis und FOR, Q.-Vermerk	Berufsabschluss EESA, FOR, Q.-Vermerk	Berufl.-Kenntnis, schulischer Teil der FHR
Berufl.-Kenntnisse: Berufliche Kenntnisse, Fähigkeiten und Fertigkeiten ESA: Erster Schulabschluss EESA: Erweiterter Erster Schulabschluss			FOR:  FHR: PiA:	Mittlerer Schulabschluss (Fachoberschulreife) Fachhochschulreife praxisintegrierte Ausbildung	



	Fachoberschule			Berufliches Gymnasium		Fachschule
Dreijährige BFS Berufsabschluss und FHR	Fachoberschule Klasse 11 und 12	Fachoberschule Klasse 12B	Fachoberschule Klasse 13	Berufliches Gymnasium	Berufliches Gymnasium Beruf und AHR	Fachschule
FOR	FOR	FOR und einschlägige Ausbildung oder vierjährige Beschäftigung	FHR und einschlägige Ausbildung oder fünfjährige Beschäftigung	Q.-Vermerk Mit FHR Zugang in 12. Klasse möglich	Q.-Vermerki	Je nach Bildungsgang unterschiedlich
3 Jahre	2 Jahre, Jahres- praktikum in Kl. 11	1 Jahr (Vollzeit) 2-3 J. (Teilzeit)	1 Jahr	3 Jahre	Bis zu 4 Jahren	2-3 Jahre
						<ul style="list-style-type: none"> <li>• Erzieher/in - PiA</li> <li>• Heilerziehungs- pfleger/in - PiA</li> </ul>
	<ul style="list-style-type: none"> <li>• Gesundheit und Soziales</li> </ul>			<ul style="list-style-type: none"> <li>• Gesundheit und Soziales - Erziehungs- wissenschaften</li> </ul>		<ul style="list-style-type: none"> <li>• Erzieher/in</li> <li>• Erzieher/in - PiA</li> <li>• Heilerziehungs- pfleger/in - PiA</li> </ul>
<ul style="list-style-type: none"> <li>• Gestaltungs- technische/r Assistent/in</li> <li>• Informations- technische/r Assistent/in</li> <li>• Elektro- technische/r Assistent/in</li> </ul>	<ul style="list-style-type: none"> <li>• Gestaltung</li> <li>• Technik/Natur- wissenschaften - Bau und Holz- technik - Elektrotechnik - Metalltechnik</li> </ul>			<ul style="list-style-type: none"> <li>• Informatik</li> <li>• Technik - Maschinenbau- technik</li> </ul>		<ul style="list-style-type: none"> <li>• Techniker/in - Elektrotechnik - Maschinenbau- technik</li> </ul>
<ul style="list-style-type: none"> <li>• Bekleidungs- technische/r Assistent/in</li> <li>• Kosmetiker/in</li> </ul>	<ul style="list-style-type: none"> <li>• Gesundheit und Soziales</li> </ul>			<ul style="list-style-type: none"> <li>• Gesundheit und Soziales - Gesundheit</li> </ul>		<ul style="list-style-type: none"> <li>• Bekleidungs- techniker/in</li> <li>• Erzieher/in</li> <li>• Erzieher/in - PiA</li> </ul>
				<ul style="list-style-type: none"> <li>• Technik - Ingenieur- wissenschaften</li> </ul>		<ul style="list-style-type: none"> <li>• Techniker/in - Heizungs-, Lüftungs-, Kli- matechnik - Mechatronik</li> </ul>
Berufs- abschluss, FHR	Berufli.-Kenntnis, FHR	FHR	AHR	Berufli.-Kenntnis, AHR	Berufs- abschluss, AHR	Berufsaufstieg und höherer Schulabschluss
Q.-Vermerk:  AHR:	Berechtigung zum Besuch der Gymnasialen Oberstufe Abitur, Allgemeine Hochschulreife		BWL: Berufsabschluss: Ausbildung:	Betriebswirtschaft Berufsabschluss nach Landesrecht abgeschl. Berufsausbildung oder mehrjährige einschlägige Berufserfahrung		



# Berufskollegs in Mönchengladbach

	Berufsschule	Berufsfachschule			
Bildungsgang	Ausbildungs- vorbereitung	Berufsfachschule BFS 1	Berufsfachschule BFS 2	Zweijährige BFS Berufsabschluss	Zweijährige BFS (Höhere), FHR Berufl.-Kenntnis
Voraussetzung	Schulpflicht in der Sek. I erfüllt	nur Erster Schulabschluss (ESA)	Erweiterter Erster Schulabschluss (EESA)	ab Erstem Schulabschluss (ESA)	FOR
Dauer	1 Jahr	1 Jahr	1 Jahr	2 Jahre	2 Jahre
Schule	<b>Berufskolleg Rheydt-Mülfort für Wirtschaft und Verwaltung</b> Bruchstr. 58 41238 MG Tel. 02166 917920  info@berufskolleg.biz www.berufskolleg.biz	• Wirtschaft und Verwaltung	• Wirtschaft und Verwaltung	• Wirtschaft und Verwaltung	• Wirtschaft und Verwaltung
	<b>Berufskolleg Volksgarten für Wirtschaft und Verwaltung</b> Volksgartenstr. 124 41065 MG Tel. 02161 493930  info@berufskolleg-volksgartenstrasse. de www.bkvgs.de	• Wirtschaft und Verwaltung			• Wirtschaft und Verwaltung

# Berufskollegs in Grevenbroich und Dormagen

BBZ Grevenbroich Berufskolleg des Rhein-Kreises Neuss	• Ernährungs- und Versorgungs- management	• Gesundheit/ Erziehung und Soziales - Körperpflege	• Ernährungs- und Versorgungs- management	• Kinderpfleger/in 2-jährig PiA oder Vollzeit	• Wirtschaft und Verwaltung (Höhere Handelsschule)
Bergheimer Str. 53 41515 Grevenbroich Tel. 02181 69070  schulleitung@bbz-gv.de www.bbz-gv.de	• Technik/Natur- wissenschaften		• Technik/Natur- wissenschaften - Fahrzeug- technik	• Sozial- assistent/-in - Erziehung, Bildung und Betreuung für Grundschul- kinder - Pflege	
<b>BBZ Dormagen</b> Willy-Brandt-Platz 5 41539 Dormagen Tel. 02133 24740  bbzdormagen@rhein-kreis-neuss.de www.bbz-dormagen.de	• Wirtschaft und Verwaltung	• Technik/Natur- wissenschaften	• Technik/Natur- wissenschaften		• Wirtschaft und Verwaltung (Höhere Handelsschule)
		• Wirtschaft und Verwaltung	• Wirtschaft und Verwaltung		
Mögliche Ziele und Abschlüsse	Berufl.-Kenntnis und Erster Schulabschluss (ESA)	Berufl.-Kenntnis und Erweiterter Erster Schul- abschluss (EESA)	Berufl.-Kenntnis und FOR, Q.-Vermerk	Berufsabschluss EESA, FOR, Q.-Vermerk	Berufl.-Kenntnis, schulischer Teil der FHR
Berufl.-Kenntnisse: Berufliche Kenntnisse, Fähigkeiten und Fertigkeiten ESA: Erster Schulabschluss EESA: Erweiterter Erster Schulabschluss			FOR:  FHR: PiA:	Mittlerer Schulabschluss (Fachoberschulreife) Fachhochschulreife praxisintegrierte Ausbildung	

	Fachoberschule			Berufliches Gymnasium		Fachschule
Dreijährige BFS Berufsabschluss und FHR	Fachoberschule Klasse 11 und 12	Fachoberschule Klasse 12B	Fachoberschule Klasse 13	Berufliches Gymnasium	Berufliches Gymnasium Beruf und AHR	Fachschule
FOR	FOR	FOR und einschlägige Ausbildung oder vierjährige Beschäftigung	FHR und einschlägige Ausbildung oder fünfjährige Beschäftigung	Q.-Vermerk Mit FHR Zugang in 12. Klasse möglich	Q.-Vermerki	Je nach Bildungsgang unterschiedlich
3 Jahre	2 Jahre, Jahres- praktikum in Kl. 11	1 Jahr (Vollzeit) 2-3 J. (Teilzeit)	1 Jahr	3 Jahre	Bis zu 4 Jahren	2-3 Jahre
		• Wirtschaft und Verwaltung				• Betriebswirt/in - Personal- wirtschaft
• Kaufmänn- ische/r Assistent/in - Informations- verarbeitung				• Wirtschaft und Verwaltung		

	• Gesundheit und Soziales			• Wirtschaft und Verwaltung	• Gesundheit und Soziales - Erzieher/in	• Erzieher/in • Erzieher/in - PiA
• Chemisch- Technische/r Assistent/in						• Betriebswirt/in - Logistik • Techniker/in - Chemietechnik - Umweltschutz- technik
Berufs- abschluss, FHR	Berufli.-Kenntnis, FHR	FHR	AHR	Berufli.-Kenntnis, AHR	Berufs- abschluss, AHR	Berufsaufstieg und höherer Schulabschluss
Q.-Vermerk: AHR:	Berechtigung zum Besuch der Gymnasialen Oberstufe Abitur, Allgemeine Hochschulreife		BWL: Berufsabschluss: Ausbildung:	Betriebswirtschaft Berufsabschluss nach Landesrecht abgeschl. Berufsausbildung oder mehrjährige einschlägige Berufserfahrung		



# Berufskollegs in Neuss

	Berufsschule	Berufsfachschule			
Bildungsgang	Ausbildungs- vorbereitung	Berufsfachschule BFS 1	Berufsfachschule BFS 2	Zweijährige BFS Berufsabschluss	Zweijährige BFS (Höhere), FHR Berufl.-Kenntnis
Voraussetzung	Schulpflicht in der Sek. I erfüllt	nur Erster Schulabschluss (ESA)	Erweiterter Erster Schulabschluss (EESA)	ab Erstem Schulabschluss (ESA)	FOR
Dauer	1 Jahr	1 Jahr	1 Jahr	2 Jahre	2 Jahre
Schule	<b>BTI Berufskolleg für Technik und Informatik</b> Hammfelddamm 2 41460 Neuss Tel. 02131 36600  bti.schuelerbuero@ rhein-kreis-neuss.de www.btineuss.de	<ul style="list-style-type: none"> <li>• Technik/Natur- wissenschaften</li> <li>• Technik/Natur- wissenschaften - Metalltechnik</li> <li>• Gestaltung - Farbtechnik und Raumgestaltung</li> </ul>	<ul style="list-style-type: none"> <li>• Technik/Natur- wissenschaften - Elektrotechnik - Metalltechnik</li> <li>• Gestaltung - Farbtechnik und Raumgestaltung</li> </ul>		<ul style="list-style-type: none"> <li>• Technik/Natur- wissenschaften - Elektrotechnik - Metalltechnik - Informations- technik</li> <li>• Gestaltung</li> </ul>
<b>Erzbischöfliches Berufskolleg Neuss</b> Standort Marienberg Rheinstr. 3 41460 Neuss Tel. 02131 23055  sekretariat@ebkneuss.org www.ebkneuss.org					<ul style="list-style-type: none"> <li>• Wirtschaft und Verwaltung (Höhere Handelsschule)</li> </ul>
<b>Erzbischöfliches Berufskolleg Neuss</b> Standort Marienhaus Kapitelstr. 36 41460 Neuss Tel. 02131 718866  sekretariat@ebkneuss.org www.ebkneuss.org				<ul style="list-style-type: none"> <li>• Kinderpfleger/in 2-jährig PiA oder Vollzeit</li> <li>• Sozial- assistent/in 2-jährig PiA</li> </ul>	<ul style="list-style-type: none"> <li>• Gesundheit und Soziales</li> </ul>
<b>Berufsbildungszentrum Neuss- Weingartstraße Berufskolleg für Wirtschaft und Informatik des Rhein-Kreises Neuss</b> Weingartstr. 59-61 41464 Neuss Tel. 02131 74070  post@berufskolleg-neuss.de www.berufskolleg-neuss.de		<ul style="list-style-type: none"> <li>• Wirtschaft und Verwaltung</li> </ul>	<ul style="list-style-type: none"> <li>• Wirtschaft und Verwaltung</li> </ul>		<ul style="list-style-type: none"> <li>• Wirtschaft und Verwaltung (Höhere Handelsschule)</li> </ul>
Mögliche Ziele und Abschlüsse	Berufl.-Kenntnis und Erster Schulabschluss (ESA)	Berufl.-Kenntnis und Erweiterter Erster Schul- abschluss (EESA)	Berufl.-Kenntnis und FOR, Q.-Vermerk	Berufsabschluss EESA, FOR, Q.-Vermerk	Berufl.-Kenntnis, schulischer Teil der FHR
Berufl.-Kenntnisse: ESA: EESA:	Berufliche Kenntnisse, Fähigkeiten und Fertigkeiten Erster Schulabschluss Erweiterter Erster Schulabschluss		FOR:  FHR: PiA:	Mittlerer Schulabschluss (Fachoberschulreife) Fachhochschulreife praxisintegrierte Ausbildung	

	Fachoberschule			Berufliches Gymnasium		Fachschule
Dreijährige BFS Berufsabschluss und FHR	Fachoberschule Klasse 11 und 12	Fachoberschule Klasse 12B	Fachoberschule Klasse 13	Berufliches Gymnasium	Berufliches Gymnasium Beruf und AHR	Fachschule
FOR	FOR	FOR und einschlägige Ausbildung oder vierjährige Beschäftigung	FHR und einschlägige Ausbildung oder fünfjährige Beschäftigung	Q.-Vermerk Mit FHR Zugang in 12. Klasse möglich	Q.-Vermerk	Je nach Bildungsgang unterschiedlich
3 Jahre	2 Jahre, Jahres- praktikum in Kl. 11	1 Jahr (Vollzeit) 2-3 J. (Teilzeit)	1 Jahr	3 Jahre	Bis zu 4 Jahren	2-3 Jahre
						<ul style="list-style-type: none"> <li>• <b>Techniker/in</b> <ul style="list-style-type: none"> <li>- Elektrotechnik</li> <li>- Maschinenbau- technik</li> </ul> </li> </ul>
				• <b>Wirtschaft und Verwaltung</b>		
	• <b>Gesundheit und Soziales</b>			• <b>Gesundheit und Soziales</b> <ul style="list-style-type: none"> <li>- Gesundheit</li> <li>- Pädagogik</li> </ul>		<ul style="list-style-type: none"> <li>• <b>Erzieher/in</b></li> <li>• <b>Erzieher/in - PiA</b></li> </ul>
• <b>Kaufmänn- ische/r Assistent/in</b> <ul style="list-style-type: none"> <li>- Betriebswirt- schaft</li> </ul>				• <b>Wirtschaft und Verwaltung</b>		<ul style="list-style-type: none"> <li>• <b>Betriebswirt/ in/ Bachelor Professional in Wirtschaft</b> <ul style="list-style-type: none"> <li>- Wirtschaftsin- formatik</li> <li>- Absatzwirt- schaft</li> <li>- Gesundheits- management</li> </ul> </li> <li>• <b>Handels- assistent/in</b></li> </ul>
<b>Berufs- abschluss, FHR</b>	<b>Berufli.-Kenntnis, FHR</b>	FHR	AHR	<b>Berufli.-Kenntnis, AHR</b>	<b>Berufs- abschluss, AHR</b>	<b>Berufsaufstieg und höherer Schulabschluss</b>
Q.-Vermerk:  AHR:	Berechtigung zum Besuch der Gymnasialen Oberstufe Abitur, Allgemeine Hochschulreife		BWL: Berufsabschluss: Ausbildung:	Betriebswirtschaft Berufsabschluss nach Landesrecht abgeschl. Berufsausbildung oder mehrjährige einschlägige Berufserfahrung		

## Gesamtschule

### Voraussetzungen

- Berechtigung zum Besuch der gymnasialen Oberstufe

### Dauer

- 3 Jahre

### Abschluss

- allgemeine Hochschulreife (Abitur)

### Bemerkung

Erwerb des **schulischen Teils der Fachhochschulreife** (bei entsprechenden Leistungen) am Ende des ersten Jahres der Qualifikationsphase möglich

### Adressen

#### Mönchengladbach

##### Theo-Hespers-Gesamtschule

Karl-Fegers-Str. 85, 41068 Mönchengladbach  
Telefon: 02161 839000  
Web: [www.theo-hespers-gesamtschule.de](http://www.theo-hespers-gesamtschule.de)

##### Gesamtschule Volksgarten

Volksgartenstr. 71-75, 41065 Mönchengladbach  
Telefon: 02161 496890  
Web: [www.gesamtschule-volksgarten.de](http://www.gesamtschule-volksgarten.de)

##### Hans-Jonas-Gesamtschule Neuwerk

Nespelerstr. 75, 41066 Mönchengladbach  
Telefon: 02161 696010  
Web: [www.gesamtschule-neuwerk.com](http://www.gesamtschule-neuwerk.com)

##### Gesamtschule Rheydt-Mülfort

Realschulstr. 14, 41238 Mönchengladbach  
Telefon: 02166 946670  
Web: [www.gesamtschule-muelfort.de](http://www.gesamtschule-muelfort.de)

##### Gesamtschule Hardt

Vossenbäumchen 50, 41169 Mönchengladbach  
Telefon: 02161 901070  
Web: [www.gesamtschule-hardt.de](http://www.gesamtschule-hardt.de)

##### Städtische Gesamtschule Espenstraße

Espenstr. 21, 41239 Mönchengladbach  
Telefon: 02166 93130  
Web: [www.espenstrasse.de](http://www.espenstrasse.de)

#### Neuss, Kaarst und Meerbusch

##### Janusz-Korczak-Gesamtschule

Platz am Niedertor 6, 41460 Neuss  
Telefon: 02131 907500  
Web: [www.jkg-neuss.de](http://www.jkg-neuss.de)

##### Gesamtschule Nordstadt Neuss

Leostr. 37, 41462 Neuss  
Telefon: 02131 907610  
Web: [www.geleo.de](http://www.geleo.de)

##### Gesamtschule An der Erft

Aurinstr. 59, 41466 Neuss  
Telefon: 02131 907550  
Web: [www.ge-erft.de](http://www.ge-erft.de)

##### Gesamtschule Norf

Feuerbachweg, 41469 Neuss  
Telefon: 02131 904450  
Web: [www.ge-norf.de](http://www.ge-norf.de)

##### Comenius-Gesamtschule Neuss

Weberstr. 90a, 41464 Neuss  
Telefon: 02131 907680  
Web: [www.comeniusgesamtschule.de](http://www.comeniusgesamtschule.de)

##### Städt. Gesamtschule Kaarst-Büttgen

Riskeskirchweg 1, 41564 Kaarst  
Telefon: 02131 202750  
Web: [www.gesamtschule-kaarst.de](http://www.gesamtschule-kaarst.de)

##### Städt. Maria-Montessori-Gesamtschule Meerbusch

Weißberger Weg 8-12, 40667 Meerbusch  
Telefon: 02132 99640  
Web: [www.mmge-meerbusch.de](http://www.mmge-meerbusch.de)

#### Dormagen

##### Bertha-von-Suttner-Gesamtschule

Marie-Schlei-Str. 6, 41542 Dormagen  
Telefon: 02133 502100  
Web: [www.bvsdormagen.de](http://www.bvsdormagen.de)



## Gesamtschule

### Grevenbroich und Jüchen

#### Käthe-Kollwitz-Gesamtschule Grevenbroich

Hans-Böckler-Str. 19, 41515 Grevenbroich  
Telefon: 02181 6089160  
Web: [www.kaethekollwitz.de](http://www.kaethekollwitz.de)

#### Wilhelm-von-Humboldt-Gesamtschule

Teilstandort Klasse 5-7:  
Hans-Sachs-Str. 30-32, 41515 Grevenbroich  
Teilstandort Jahrgangsstufe 8-13:  
Parkstr. 1, 41515 Grevenbroich  
Telefon: 02181 608621/22  
Web: [www.humboldt-gesamtschule.de](http://www.humboldt-gesamtschule.de)

#### 3. Gesamtschule Grevenbroich

Bergheimer Str. 49/51  
41515 Grevenbroich  
Telefon: 02181-608 927 0  
Web: [www.dritte-gesamtschule-grevenbroich.de](http://www.dritte-gesamtschule-grevenbroich.de)

#### Gesamtschule Jüchen

Stadionstr. 77, 41363 Jüchen  
Telefon: 02165 9154200  
Web: [www.gesamtschule-juechen.de](http://www.gesamtschule-juechen.de)

## Gymnasium

### Voraussetzungen

- Berechtigung zum Besuch der gymnasialen Oberstufe

### Dauer

- 3 Jahre

### Abschluss

- allgemeine Hochschulreife (Abitur)

### Bemerkung

- Erwerb des **schulischen Teils der Fachhochschulreife** (bei entsprechenden Leistungen) am Ende des ersten Jahres der Qualifikationsphase möglich
- Zuerkennung des **mittleren Schulabschlusses** (Fachoberschulreife) für Schüler/-innen aus dem Gymnasium mit der Versetzung in die Qualifikationsphase

### Adressen

### Mönchengladbach und Korschenbroich

#### Gymnasium Am Geroweier

Balderichstr. 8, 41061 Mönchengladbach  
Telefon: 02161 810990  
Web: [www.gag-mg.de](http://www.gag-mg.de)

#### Stiftisches Humanistisches Gymnasium

Abteistr. 17, 41061 Mönchengladbach  
Telefon: 02161 8236070  
Web: [www.huma-gym.de](http://www.huma-gym.de)

#### Bischöfliche Marienschule

Viersener Str. 209, 41063 Mönchengladbach  
Telefon: 02161 477770  
Web: [www.marienschule.de](http://www.marienschule.de)

#### Math.-Nat. Gymnasium

Rheydter Str. 65, 41065 Mönchengladbach  
Telefon: 02161 9289100  
Web: [www.math-nat.de](http://www.math-nat.de)

#### Gymnasium Rheindahlen

Geusenstr. 29, 41179 Mönchengladbach  
Telefon: 02161 588560  
Web: [www.gymnasium-rheindahlen.de](http://www.gymnasium-rheindahlen.de)

#### Gymnasium Odenkirchen

Mülgastr. 43, 41199 Mönchengladbach  
Telefon: 02166 969850  
Web: [www.gymnasium-odenkirchen.de](http://www.gymnasium-odenkirchen.de)

## Gymnasium

### **Hugo-Junkers-Gymnasium**

Brucknerallee 58-60, 41236 Mönchengladbach  
Telefon: 02166 628700  
Web: [www.hugo-junkers-gymnasium.de](http://www.hugo-junkers-gymnasium.de)

### **Gymnasium an der Gartenstraße**

Gartenstr. 154, 41236 Mönchengladbach  
Telefon: 02166 927980  
Web: [www.gymga.de](http://www.gymga.de)

### **Franz-Meyers-Gymnasium**

Asternweg 1, 41238 Mönchengladbach  
Telefon: 02166 98650  
Web: [www.fmg-mg.de](http://www.fmg-mg.de)

### **Gymnasium Korschenbroich**

Don-Bosco-Str. 2-4, 41352 Korschenbroich  
Telefon: 02161 617810  
Web: [www.gymnasium-korschenbroich.de](http://www.gymnasium-korschenbroich.de)

## **Neuss, Kaarst und Meerbusch**

### **Erzbischöfliches Gymnasium**

Marienberg Rheinstr. 3, 41460 Neuss  
Telefon: 02131 23056  
Web: [www.gymnasiummarienberg.de](http://www.gymnasiummarienberg.de)

### **Quirinus-Gymnasium Neuss**

Sternstr. 49, 41460 Neuss  
Telefon: 02131 907460  
Web: [www.quirinus-gymnasium.de](http://www.quirinus-gymnasium.de)

### **Marie-Curie Gymnasium**

Jostenallee 49-51, 41462 Neuss  
Telefon: 02131 904400  
Web: [www.mcg-neuss.eu](http://www.mcg-neuss.eu)

### **Nelly-Sachs-Gymnasium**

Eichendorffstr. 65, 41464 Neuss  
Telefon: 02131 907400  
Web: [www.nellysachs.de](http://www.nellysachs.de)

### **Alexander-von-Humboldt-Gymnasium**

Bergheimer Str. 233, 41464 Neuss  
Telefon: 02131 907430  
Web: [www.avhgneuss.de](http://www.avhgneuss.de)

### **Gymnasium Norf**

Eichenallee 8, 41469 Neuss  
Telefon: 02131 904070  
Web: [www.gymnasium-norf.de](http://www.gymnasium-norf.de)

### **Albert-Einstein-Gymnasium Kaarst**

Am Schulzentrum 14, 41564 Kaarst  
Telefon: 02131 512590  
Web: [www.aeg-kaarst.eu](http://www.aeg-kaarst.eu)

### **Georg-Büchner-Gymnasium**

Am Holzbüttger Haus 1, 41564 Kaarst  
Telefon: 02131 795380  
Web: [www.gbg-kaarst.de](http://www.gbg-kaarst.de)

### **Städtisches Meerbusch-Gymnasium**

Mönkesweg 58, 40670 Meerbusch  
Telefon: 02159 96560  
Web: [www.smg-meerbusch.de](http://www.smg-meerbusch.de)

### **Mataré-Gymnasium**

Niederdonker Str. 32-36, 40667 Meerbusch  
Telefon: 02132 509500  
Web: [www.matare.de](http://www.matare.de)

## **Dormagen**

### **Bettina-von-Arnim-Gymnasium**

Haberlandstr. 14, 41539 Dormagen  
Telefon: 02133 245530  
Web: [www.bva-dormagen.de](http://www.bva-dormagen.de)

### **Leibniz-Gymnasium Dormagen**

Dr.-Geldmacher-Str. 1, 51540 Dormagen  
Telefon: 02133 502620  
Web: [www.leibniz-gymnasium-dormagen.de](http://www.leibniz-gymnasium-dormagen.de)

### **Norbert-Gymnasium Knechtsteden**

Knechtsteden 17, 41540 Dormagen  
Telefon: 02133 53180  
Web: [www.norbert-gymnasium.de](http://www.norbert-gymnasium.de)

## Gymnasium

### Grevenbroich und Jüchen

#### Erasmus-Gymnasium

Röntgenstr. 2-10, 41515 Grevenbroich

Telefon: 02181 6089100

Web: [www.erasmus.de](http://www.erasmus.de)

#### Pascal-Gymnasium

Schwarzer Weg 1, 41515 Grevenbroich

Telefon: 02181 62131

Web: [www.pascal-gymnasium.de](http://www.pascal-gymnasium.de)

#### Gymnasium Jüchen

Stadionstr. 75, 41363 Jüchen

Telefon: 02165 9154100

Web: [www.gymnasium-juechen.de](http://www.gymnasium-juechen.de)

## Waldorfschule

### Voraussetzungen

- Kein bestimmter Schulabschluss vorgeschrieben

### Dauer

- 3 Jahre Oberstufe (Klasse 9-12),
- 1 Jahr Abiturvorbereitungsklasse (Klasse 13)

### Abschluss

- Am Ende der Klasse 11: Mittlerer Schulabschluss (Fachoberschulreife) (bei Erfüllen bestimmter Voraussetzungen)
- nach Klasse 13: allgemeine Hochschulreife (mit staatlicher Abiturprüfung)
- **Schulische Teil der Fachhochschulreife** kann bei nicht abgeschlossener oder nicht bestandener Abiturprüfung erworben werden

### Adressen

#### Rudolf Steiner Schule Mönchengladbach

Weiersweg 10, 41065 Mönchengladbach

Telefon: 02161 821320

Web: [www.rss-mg.de](http://www.rss-mg.de)

## Weiterbildungskollegs - Abendrealschule

Das Weiterbildungskolleg vereint die Bildungsgänge von **Abendrealschule**, **Abendgymnasium** und **Kolleg**. In Abend-, Teilzeit- und Vollzeitkursen werden schulische Abschlüsse nachgeholt. Das Abendgymnasium wird berufsbe-  
gleitend, das Kolleg vollzeitschulisch angeboten.

Weitere Informationen zu den Bildungsgängen findest du in der Broschüre "Weiterbildungskollegs in Nordrhein-Westfa-  
len - Wege zu Schulabschlüssen für Erwachsene".

### Abendrealschule

#### Voraussetzungen

- 17 Jahre
- Vollzeitschulpflicht erfüllt
- 6 Monate Berufserfahrung

#### Dauer

- 2 Jahre

#### Abschluss

- Erster Schulabschluss (ESA)
- Erweiterter Erster Schulabschluss (EESA)
- Mittlerer Schulabschluss (FOR)
- Berechtigung zum Besuch der gymnasialen Oberstufe

#### Adressen

WBK Weiterbildungskolleg Linker Niederrhein  
Schulort Mönchengladbach  
Brunnenstraße 230, 41069 Mönchengladbach  
Telefon: 02161 17-9621  
Web: [www.wbk-viersen.de](http://www.wbk-viersen.de)

## Abendgymnasium

#### Voraussetzungen

- 18 Jahre
- abgeschlossene Berufsausbildung oder  
zweijährige Berufstätigkeit
- Berufstätigkeit bis zum 3. Semester oder bei der Agentur  
für Arbeit arbeitsuchend gemeldet

#### Dauer

- 3 Jahre
- 1 Jahr Einführungsphase
- 2 Jahre Qualifikationsphase
- -> allg. Hochschulreife: 3 Jahre
- -> Fachhochschulreife: 2 Jahre

Verkürzungen oder Verlängerungen je nach Vorbildung

#### Abschluss

- Hochschulreife
- Teil der Fachhochschulreife
- Fachhochschulreife (FHR)

#### Adressen

WBK Weiterbildungskolleg Linker Niederrhein  
Nikolaus-Groß-Str. 9, 41751 Viersen-Dülken  
Telefon: 02162 39-2430  
Web: [www.wbk-viersen.de](http://www.wbk-viersen.de)

## Ersatzschule/ Ergänzungsschule

### **Ersatzschule:**

Eine Schule in freier Trägerschaft ist dann eine Ersatzschule, wenn sie Bildungsgänge oder Abschlüsse anbietet, die so oder vergleichbar auch an staatlichen Schulen angeboten werden oder zumindest vorgesehen sind. Sie „ersetzen“ also im Prinzip eine staatliche Schule. Daher erfüllen Schülerinnen und Schüler mit dem Besuch einer Ersatzschule auch die gesetzliche Schulpflicht. Erworbene Abschlüsse sind denen einer staatlichen Schule gleichwertig.

### **Ergänzungsschule:**

Alle übrigen Schulen in freier Trägerschaft sind allgemeinbildende oder berufsbildende Ergänzungsschulen. Sie bieten in der Regel Bildungsgänge oder Abschlüsse an, die weder an staatlichen Schulen angeboten werden noch vorgesehen sind. Ergänzungsschulen „ergänzen“ also das staatliche Schulsystem. Auch mit dem Besuch einer Ergänzungsschule kann ggf. – je nach Feststellung der Bezirksregierung – die gesetzliche Schulpflicht erfüllt und ein staatlicher Abschluss erworben werden.

### **Voraussetzungen**

- abhängig von der jeweiligen Organisationsform der Schule

### **Dauer**

- abhängig von der jeweiligen Organisationsform der Schule

### **Abschluss**

- abhängig von der jeweiligen Organisationsform der Schule

### **Adressen**

#### **HEBO-Privatschule Mönchengladbach\***

Staatlich anerkannte Ergänzungsschule  
Wilhelmstraße 14, 41061 Mönchengladbach  
Telefon: 02161 200060  
Web: [www.hebo-privatschule.de](http://www.hebo-privatschule.de)

#### **Heinrich Corsten Schule\***

Staatlich anerkannte Ergänzungsschule  
Engelblecker Str. 55-59, 41066 Mönchengladbach  
Telefon: 02161 680720  
Web: [www.corsten-gmbh.de](http://www.corsten-gmbh.de)

#### **Neusser Privatschule\***

Staatlich anerkannte Ergänzungsschule  
Graf-Landsberg-Straße 1, 41460 Neuss  
Telefon: 02131 57502  
Web: [www.neusser-privatschule.de](http://www.neusser-privatschule.de)

\*Alle Abschlüsse sind möglich.



# Wege mit Abitur (AHR) und Fachhochschulreife (FHR)

## Studium an Universitäten, z. B.

- Medizin
- Rechtswissenschaft
- Lehramt
- Anglistik

**Dauer:** 3 Jahre und mehr

### Abschlüsse:

- Bachelor
- Master
- Staatsexamen oder Staatsprüfung
- Diplom\*
- Promotion

**Studium  
Universität**

## Studium an Fachhochschulen/Hochschulen für angewandte Wissenschaften, z. B.

- Ingenieurwesen
- Wirtschaft
- Sozialwesen
- Informatik

**Dauer:** 3 Jahre und mehr

### Abschlüsse:

- Bachelor
- Master
- Diplom\*

**Studium  
Fachhochschulen  
Hochschulen**

## Studium an Musik- und Kunsthochschulen

- Design
- Gestaltung
- Kunst
- Musik

**Dauer:** 3 Jahre und mehr

### Abschlüsse:

- Bachelor
- Master
- Diplom\*
- Absolvent/in

**Studium  
Musik und  
Kunst**

## Studium an Fachhochschulen/Hochschulen für öffentliche Verwaltung des Bundes und der Länder

- Allgemeine innere Verwaltung
- Auswärtiger Dienst
- Polizei der Länder und andere

**Dauer:** 3 Jahre und mehr

### Abschlüsse:

- Bachelor
- Master
- Diplom (FH)\*

**Studium  
Öffentlicher  
Dienst**

FHR

Abitur

\* Abschlüsse mit Diplom werden auf Bachelor und Master umgestellt, es handelt sich um auslaufende bzw. noch nicht umgestellte Studiengänge

Abitur

### Duales Studium und Sonder- ausbildungen

#### Duales Studium

Theorie an Dualen Hochschulen, Verwaltungs- und Wirtschaftsakademien, Fachhochschulen oder Universitäten und Praxis im Betrieb

#### Sonderausbildungen in Betrieben/Unternehmen und an Berufsakademien

**Dauer:** 3 Jahre und mehr

#### Mögliche Abschlussprüfungen:

- unternehmensintern
- staatlich anerkannt (Betriebswirte, Fachwirte, ...)
- Prüfung vor den Kammern (z. B. IHK)
- Bachelor

### Betriebliche Ausbildung

#### Betriebliche Ausbildung

- in nahezu allen Berufsfeldern möglich
- findet dual in Betrieben und Berufsschulen statt
- anschließend Weiterbildungen (z. B. Meister/in, Techniker/in) oder Studium möglich

**Dauer:** 2 bis 3,5 Jahre

#### Abschlussprüfungen:

In anerkannten Ausbildungsberufen vor den Kammern

### Schulische Berufs- ausbildung

#### Schulische Berufsausbildung an Berufs- fachschulen, Fachschulen und Fachakademien

Vor allem in den Bereichen:

- Gesundheits- und Sozialwesen
- Wirtschaft
- Technik und IT
- Gestaltung, Musik
- Fremdsprachen

**Dauer:** 1 bis 3,5 Jahre

#### Mögliche Abschlussprüfungen:

- staatlich geprüft
- staatlich anerkannt
- schulinterne Abschlüsse

FHR



## Welche Überbrückungsmöglichkeit passt zu meinem Berufswunsch?

Überbrückungsmöglichkeit	Grundlegende Fähigkeiten / Soft Skills (eine Auswahl)	Studiengänge bzw. Berufswünsche (eine Auswahl)
<b>Au-pair</b>  <a href="http://www.rausvonzuhause.de">www.rausvonzuhause.de</a> <a href="http://www.guetegemeinschaft-aupair.de">www.guetegemeinschaft-aupair.de</a>	<input type="checkbox"/> Sprachkenntnisse <input type="checkbox"/> Verständnis für andere Kulturen <input type="checkbox"/> Umgang mit Kindern	<input type="checkbox"/> Kultur- oder sprachwissenschaftliches Studium <input type="checkbox"/> Pädagogik <input type="checkbox"/> Lehramt <input type="checkbox"/> Sozialpädagogik <input type="checkbox"/> Tourismus
<b>Freiwilliges Ökologisches Jahr (FÖJ) / Ökologischer Bundesfreiwilligendienst (ÖBFD)</b>  <a href="https://foej.de">https://foej.de</a>	<input type="checkbox"/> Kenntnisse in Umwelt- und Naturschutz <input type="checkbox"/> Teamfähigkeit <input type="checkbox"/> Kommunikationsfähigkeit	<input type="checkbox"/> Agrarwissenschaften <input type="checkbox"/> Biologie <input type="checkbox"/> Chemie <input type="checkbox"/> Geographie <input type="checkbox"/> Landschaftspflege <input type="checkbox"/> Lehramt <input type="checkbox"/> Regenerative Energie <input type="checkbox"/> Umwelttechnik <input type="checkbox"/> Umweltwissenschaften
<b>Freiwilliges Soziales Jahr (FSJ) / Bundesfreiwilligendienst (BFD)</b>  <a href="http://www.bundesfreiwilligendienst.de">www.bundesfreiwilligendienst.de</a> <a href="http://www.freiwillig-ja.de">www.freiwillig-ja.de</a> <a href="http://www.fsj-adia.de">www.fsj-adia.de</a> <a href="http://www.ev-freiwilligendienste.de">www.ev-freiwilligendienste.de</a> <a href="http://www.ijgd.de">www.ijgd.de</a>	<input type="checkbox"/> Kenntnisse in sozialer Arbeit <input type="checkbox"/> Kenntnisse im Gesundheitswesen <input type="checkbox"/> Kommunikationsfähigkeit <input type="checkbox"/> Teamfähigkeit	<input type="checkbox"/> Gesundheitswesen <input type="checkbox"/> Lehramt <input type="checkbox"/> Medizin <input type="checkbox"/> Psychologie <input type="checkbox"/> Pädagogik <input type="checkbox"/> Sozialpädagogik <input type="checkbox"/> Sonderpädagogik <input type="checkbox"/> Theologie
<b>Freiwilliges Soziales Jahr (FSJ) in der Kultur</b>  <a href="http://www.freiwilligendienste-kulturbildung.de">www.freiwilligendienste-kulturbildung.de</a> <a href="http://www.kulturweit.de">www.kulturweit.de</a>	<input type="checkbox"/> Kenntnisse in Kultur, Kunst und Geschichte <input type="checkbox"/> Kommunikationsfähigkeit <input type="checkbox"/> Planung und Durchführung von Veranstaltungen und Führungen	<input type="checkbox"/> Geschichte <input type="checkbox"/> Kulturwissenschaftliches Studium <input type="checkbox"/> Kunst <input type="checkbox"/> Kunstpädagogik <input type="checkbox"/> Kunstwissenschaften <input type="checkbox"/> Museumskunde
<b>Freiwilliges Soziales Jahr (FSJ) in der Denkmalpflege</b>  <a href="http://www.ijgd.de">www.ijgd.de</a>	<input type="checkbox"/> Kenntnisse in Kultur, Kunst und Geschichte <input type="checkbox"/> Kommunikationsfähigkeit <input type="checkbox"/> Handwerkliche Fähigkeiten	<input type="checkbox"/> Architektur <input type="checkbox"/> Bauingenieurwesen <input type="checkbox"/> Geschichte <input type="checkbox"/> Handwerk <input type="checkbox"/> Kunst- und kulturwissenschaftliches Studium <input type="checkbox"/> Museumskunde <input type="checkbox"/> Restauratoren-Studium

Überbrückungsmöglichkeit	Grundlegende Fähigkeiten / Soft Skills (eine Auswahl)	Studiengänge bzw. Berufswünsche (eine Auswahl)
<b>Freiwilliges Soziales Jahr (FSJ) im Sport</b>  <a href="http://www.sportjugend.nrw">www.sportjugend.nrw</a>	<input type="checkbox"/> Kenntnisse im Bereich Übungsleitung <input type="checkbox"/> Teamfähigkeit <input type="checkbox"/> Teamführung	<input type="checkbox"/> Lehramt <input type="checkbox"/> Physiotherapie <input type="checkbox"/> Sportmanagement <input type="checkbox"/> Sportwissenschaften
<b>Freiwilliger Wehrdienst (FWD)</b>  <a href="http://www.bundeswehrkarriere.de">www.bundeswehrkarriere.de</a>	<input type="checkbox"/> Kameradschaft und Teamfähigkeit <input type="checkbox"/> Disziplin <input type="checkbox"/> Selbstorganisation <input type="checkbox"/> Akzeptanz von hierarchischen Strukturen	<input type="checkbox"/> Beamter/Beamtin im Kriminaldienst <input type="checkbox"/> Beamter/Beamtin in der Wehrverwaltung <input type="checkbox"/> Offizierslaufbahn, wahlweise Geoinformationsdienst, Militärfachlicher Dienst, Militärmusikdienst, Sanitätsdienst oder Truppendienst <input type="checkbox"/> Polizeivollzugsbeamter/-beamtin
<b>Freiwilligendienst im Ausland</b>  <a href="http://www.rausvonzuhause.de">www.rausvonzuhause.de</a> <a href="http://www.weltwaerts.de">www.weltwaerts.de</a> <a href="http://www.ausland.org">www.ausland.org</a> <a href="http://www.solidaritaetskorp.de">www.solidaritaetskorp.de</a> <a href="http://www.kulturweit.de">www.kulturweit.de</a> <a href="http://www.internationaler-jugend-Freiwilligendienst.de">www.internationaler-jugend-Freiwilligendienst.de</a>	<input type="checkbox"/> Sprachkenntnisse <input type="checkbox"/> Verständnis für andere Kulturen <input type="checkbox"/> Kenntnisse in sozialer Arbeit <input type="checkbox"/> Kenntnisse in Entwicklungshilfe	<input type="checkbox"/> Geographie <input type="checkbox"/> Ingenieurwissenschaften <input type="checkbox"/> Kultur- oder sprachwissenschaftliches Studium <input type="checkbox"/> Lehramt <input type="checkbox"/> Pädagogik <input type="checkbox"/> Politikwissenschaften <input type="checkbox"/> Regionalwissenschaften <input type="checkbox"/> Sozialpädagogik <input type="checkbox"/> Soziologie <input type="checkbox"/> Tätigkeiten bei internationalen Unternehmen oder mit einem interkulturellen Bezug
<b>Jobben im In- und Ausland / Praktika</b>  <a href="http://www.rausvonzuhause.de">www.rausvonzuhause.de</a> <a href="http://www.workcamps.de">www.workcamps.de</a> <a href="https://www.woof.de">https://www.woof.de</a> <a href="http://www.zav.de">www.zav.de</a>	<input type="checkbox"/> Sprachkenntnisse <input type="checkbox"/> Kontakte mit Arbeitgebern <input type="checkbox"/> Interkulturelle Kompetenz <input type="checkbox"/> Einblicke in bestimmte Berufe und Tätigkeiten <input type="checkbox"/> Nachweis eines Vorpraktikums	<input type="checkbox"/> Kultur- oder sprachwissenschaftliches Studium <input type="checkbox"/> Internationale BWL <input type="checkbox"/> Ingenieurwissenschaften <input type="checkbox"/> Tätigkeiten bei internationalen Unternehmen oder mit einem interkulturellen Bezug
<b>Sprachferien und -kurse im Ausland</b>  <a href="http://www.rausvonzuhause.de">www.rausvonzuhause.de</a>	<input type="checkbox"/> Sprachkenntnisse <input type="checkbox"/> Interkulturelle Kompetenz	<input type="checkbox"/> Gute Sprachkenntnisse sind in allen Studiengängen wichtig <input type="checkbox"/> Tätigkeiten bei internationalen Unternehmen oder mit einem interkulturellen Bezug
<b>Schnupperstudium</b>	<input type="checkbox"/> Orientierung für Studienbeginn <input type="checkbox"/> Erste Kontakte zu Kommilitonen und Dozenten	<input type="checkbox"/> Alle Studiengänge, frage bei deiner Wunschhochschule nach.

## Nützliche Adressen

### Anerkennung ausländischer Zeugnisse

#### Bezirksregierung Düsseldorf

Zeugnisanerkennungsstelle  
Dezernat 48  
Cecilienallee 2  
40474 Düsseldorf  
Telefon: 0211 475-0  
Web: [www.brd.nrw.de](http://www.brd.nrw.de)  
Anerkennung ausländischer Bildungsnachweise als deutsche Hochschulreife

#### Bezirksregierung Köln

Zeugnisanerkennung  
Zeughausstr. 2-10  
50667 Köln  
Telefon: 0221 147-0  
Web: [www.bezreg-koeln.nrw.de](http://www.bezreg-koeln.nrw.de)  
Anerkennung von Abschlüssen bis zum mittleren Schulabschluss

### Anschriften für Jugendliche mit Behinderung

#### Agentur für Arbeit Mönchengladbach

Rehabilitanden und Schwerbehinderte  
Lürriper Str. 56  
41065 Mönchengladbach  
Telefon: 0800 4 5555 00\* (gebührenfrei)  
Web: [www.arbeitsagentur.de](http://www.arbeitsagentur.de)

#### Integrationsfachdienst Mönchengladbach

Fahres 18b  
41066 Mönchengladbach  
Telefon: 02161 4952150  
Web: [www.ifd-mg.de](http://www.ifd-mg.de)

#### Integrationsfachdienst Neuss

Plankstr. 1  
41462 Neuss  
Telefon: 02131 568570  
Web: [www.ifd-mg.de](http://www.ifd-mg.de)

#### das Z - Menschen im Zentrum

Fahres 18b  
41066 Mönchengladbach  
Telefon: 02161 4952150  
Web: [www.das-z-mg.de](http://www.das-z-mg.de)

### Assistierte Ausbildung (AsA) Flex

#### Oskar Kämmer Schule

Speicker Str. 2  
41061 Mönchengladbach  
Telefon: 02161 5641698  
Web: [www.oks.de](http://www.oks.de)

Aktuell wird die Unterstützung für den Rhein-Kreis Neuss durch den Träger Grone NRW an folgenden Standorten durchgeführt:

#### Grone-NRW Rheinland GmbH

-gemeinnützig-  
Bildungszentrum Neuss  
Adolfstraße 12  
41462 Neuss  
Telefon: 02131 7081526- 4  
Web: [www.grone.de](http://www.grone.de)

#### Grone-NRW Rheinland GmbH

-gemeinnützig-  
Bildungszentrum Grevenbroich  
Rheydter Str. 39 - 41  
41515 Grevenbroich  
Telefon: 02181 2990925  
Web: [www.grone.de](http://www.grone.de)

#### Grone-NRW Rheinland GmbH

-gemeinnützig-  
Bildungszentrum Dormagen  
Kölner Straße 30  
41539 Dormagen  
Telefon: 02133 7789431  
Web: [www.grone.de](http://www.grone.de)

### Schüler\*innen BAföG

#### Amt für Ausbildungsförderung

Verwaltungsgebäude Oberstadt  
Aachener Str. 2  
41061 Mönchengladbach  
Telefon: 02161 25 -3406 oder -3432  
E-Mail: [bafög@moenchengladbach.de](mailto:bafög@moenchengladbach.de)  
Web: [www.moenchengladbach.de](http://www.moenchengladbach.de)

#### Amt für Ausbildungsförderung

Lindenstraße 4-6  
41515 Grevenbroich  
Telefon: 02181 601-5041  
E-Mail: [ausbildungsforderung@rhein-kreis-neuss.de](mailto:ausbildungsforderung@rhein-kreis-neuss.de)  
Web: [www.rhein-kreis-neuss.de](http://www.rhein-kreis-neuss.de)

### BAföG für Studierende

#### Studierendenwerk Düsseldorf

Gebäude 21.12  
Universitätsstraße 1  
40225 Düsseldorf  
Telefon: 0211 81-13380  
Web: [www.stw-d.de](http://www.stw-d.de)

### Bundespolizei

#### Bundespolizei

#### Aus- und Fortbildungszentrum West

Gabrielweg 5  
53913 Swisttal  
Telefon: 02254 386661  
E-Mail: [eb.swisttal@polizei.bund.de](mailto:eb.swisttal@polizei.bund.de)  
Web: [www.komm-zur-bundespolizei.de](http://www.komm-zur-bundespolizei.de)

### Bundeswehr

#### Karrierecenter der Bundeswehr Düsseldorf/ Karriereberatungsbüro Mönchengladbach

Lürriper Str. 52  
41065 Mönchengladbach  
Telefon: 0800 9800880  
E-Mail: [KarrBBMoenchengladbach@bundeswehr.org](mailto:KarrBBMoenchengladbach@bundeswehr.org)  
Web: [www.bundeswehrkarriere.de](http://www.bundeswehrkarriere.de)

### Freiwilligendienste/ Bundesfreiwilligendienst

#### Bundesamt für Familie und zivilgesellschaftliche Aufgaben

An den Gelenkbogenhallen 2-6  
50679 Köln  
Telefon: 0221 36730  
Web: [www.bundesfreiwilligendienst.de](http://www.bundesfreiwilligendienst.de)

### Freiwilliges Ökologisches Jahr

#### Landschaftsverband Rheinland

FÖJ Zentralstelle  
Kennedy-Ufer 2  
50679 Köln  
Telefon: 0221 8096709  
E-Mail: [foej@lvr.de](mailto:foej@lvr.de)  
Web: [www.foej.lvr.de](http://www.foej.lvr.de)  
Die Einsatzstellen können in ganz NRW liegen.



## Freiwilliges Soziales Jahr

### Sozial-Holding der Stadt Mönchengladbach

-Bildungs-GmbH-  
August-Monforts-Str. 12/16  
41065 Mönchengladbach  
Telefon: 02161 68664620  
E-Mail: [info@fsj-mg.de](mailto:info@fsj-mg.de)  
Web: [www.sozial-holding.de/fsj-bfd-moenchengladbach.html](http://www.sozial-holding.de/fsj-bfd-moenchengladbach.html)

### Caritasverband

Region Mönchengladbach e.V.  
Albertusstr.36  
41061 Mönchengladbach  
Telefon: 02161 81020  
Web: [www.caritas-mg.de/arbeitsplatz-caritas/freiwilligendienste/](http://www.caritas-mg.de/arbeitsplatz-caritas/freiwilligendienste/)

### Caritasverband

Rhein-Kreis Neuss e.V.  
Montanusstr. 40  
41515 Grevenbroich  
Telefon: 02181 23800  
E-Mail: [info@caritas-neuss.de](mailto:info@caritas-neuss.de)  
Web: [www.caritas-neuss.de](http://www.caritas-neuss.de)

### Diakonisches Werk Rheinland-Westfalen-Lippe e.V.

- Diakonie RWL  
Lenastraße 41  
40470 Düsseldorf  
Telefon: 0211 6398488/-440  
E-Mail: [fwd-info@diakonie-rwl.de](mailto:fwd-info@diakonie-rwl.de)  
Web: [www.diakonie-rwl.de](http://www.diakonie-rwl.de)

### Die Johanniter

Regionalverband Niederrhein  
Hellersbergstraße 7  
41460 Neuss  
Telefon: 02131 714800  
Web: [www.johanniter.de/niederrhein](http://www.johanniter.de/niederrhein)

## Freiwilliges Soziales Jahr im Sport

### StadtSportbund Mönchengladbach e.V.

Haus des Sports  
Aachener Straße 418  
41069 Mönchengladbach  
Telefon: 02161 294390  
E-Mail: [stadtsportbund@mg-sport.de](mailto:stadtsportbund@mg-sport.de)  
Web: [www.mg-sport.de](http://www.mg-sport.de)

### Landessportbund Nordrhein-Westfalen

Friedrich-Alfred-Straße 25  
47055 Duisburg  
Telefon: 0203 7381883  
E-Mail: [info.freiwilligendienst@lsb.nrw.de](mailto:info.freiwilligendienst@lsb.nrw.de)  
Web: [www.sportjugend.nrw](http://www.sportjugend.nrw)  
Weitere Informationen unter:  
[www.freiwilligendienste-im-sport.de](http://www.freiwilligendienste-im-sport.de)

## Freiwilliges Soziales Jahr in der Kultur

### Landesarbeitsgemeinschaft Arbeit Bildung Kultur NRW e.V.

Alte Bahnhofstr. 198/200  
44892 Bochum  
Telefon: 0234 28 60 41  
E-Mail: [info@arbeit-bildung-kultur.de](mailto:info@arbeit-bildung-kultur.de)  
Web: [www.fsjkultur.nrw](http://www.fsjkultur.nrw)

## Familienkasse

### Familienkasse Nordrhein-Westfalen-West

Standort Mönchengladbach  
Fliethstr. 100  
41061 Mönchengladbach  
Telefon: 0800 4 5555 33  
Web: [www.arbeitsagentur.de/vor-ort/familienkasse/familienkasse-nordrhein-westfalen-west-moenchengladbach.html](http://www.arbeitsagentur.de/vor-ort/familienkasse/familienkasse-nordrhein-westfalen-west-moenchengladbach.html)

## Jugendamt

### Jugendamt Mönchengladbach

Aachener Str. 2  
41061 Mönchengladbach  
Telefon: 02161 253351  
Web: [www.moenchengladbach.de](http://www.moenchengladbach.de)

### Jugendamt der Stadt Neuss

Friedrichstr. 10  
41460 Neuss  
Telefon: 02131 905101  
Web: [www.neuss.de](http://www.neuss.de)

### Jugendamt Rhein-Kreis Neuss

Am Kirsichhof 2  
41352 Korschenbroich  
Telefon: 02161 61045103  
Web: [www.rhein-kreis-neuss.de](http://www.rhein-kreis-neuss.de)

## Jugendberufshilfe

### Jugendberatung ZOOM

Stadt Mönchengladbach  
Lürriper Str. 52, 4. Etage  
41065 Mönchengladbach  
Telefon: 02161 2554315  
Web: [www.moenchengladbach.de](http://www.moenchengladbach.de)

### Jugendwerkstatt KUHLE 8

Stadt Mönchengladbach  
Kuhlenweg 8  
41236 Mönchengladbach  
Telefon: 02161 2554300  
Web: [www.moenchengladbach.de](http://www.moenchengladbach.de)

### Jugendberufshilfe der Stadt Neuss

Rheinstr.18  
41460 Neuss  
Telefon: 02131 904019  
Web: [www.neuss.de](http://www.neuss.de)

### Jugendberufshilfe Grevenbroich

Alte Feuerwache Grevenbroich e.V.  
Schlossstr. 12  
41515 Grevenbroich  
Telefon: 02181 2730515  
Web: [www.altefeuerwache-gv.de](http://www.altefeuerwache-gv.de)

## Kammern

### Industrie- und Handelskammer Mittlerer Niederrhein

Bismarckstraße 109  
41061 Mönchengladbach  
Telefon: 02161 2410  
Web: [www.mittlerer-niederrhein.ihk.de](http://www.mittlerer-niederrhein.ihk.de)

### Kreishandwerkerschaft Mönchengladbach

Platz des Handwerks 1  
41065 Mönchengladbach  
Telefon: 02161 49150  
Web: [www.handwerk-mg.de](http://www.handwerk-mg.de)

### Kreishandwerkerschaft Niederrhein

Oberstr. 18  
41460 Neuss  
Telefon: 02131 758770  
Web: [www.kh-niederrhein.de](http://www.kh-niederrhein.de)

## **Mädchen- und Frauenfragen**

### **Beauftragte für Chancengleichheit am Arbeitsmarkt BCA**

Alexandra Forster  
Lürriper Str. 56  
41065 Mönchengladbach  
Telefon: 02161 4041305  
Web: [www.arbeitsagentur.de](http://www.arbeitsagentur.de)

## **Migrantinnen und Migranten**

### **Integrationsportal der Landesregierung NRW**

Integration Chancen NRW  
Web: [www.mkffi.nrw/integration](http://www.mkffi.nrw/integration)

### **Kommunale Integrationszentren NRW**

Arbeitsstelle für Interkulturelle Bildung und Integration Mönchengladbach  
Fliehrstr. 90  
41061 Mönchengladbach  
Telefon: 02161 2553784  
Web: [www.kommunale-integrationszentren-nrw.de](http://www.kommunale-integrationszentren-nrw.de)

### **Jugendmigrationsdienst Mönchengladbach**

Diakonisches Werk MG e.V.  
Mittelstraße 12  
41236 Mönchengladbach  
Telefon: 02166 1288023  
Web: [www.jugendmigrationsdienst.de](http://www.jugendmigrationsdienst.de)

### **Jugendmigrationsdienst Rhein-Kreis-Neuss**

Fesserstr. 21  
41462 Neuss  
Telefon: 02131 1513631  
Web: [www.jugendmigrationsdienst.de](http://www.jugendmigrationsdienst.de)

### **Kommunales Integrationszentrum Neuss**

Rhein-Kreis Neuss  
Oberstr. 91  
41460 Neuss  
Telefon: 02131 9284011  
E-Mail: [ki@rhein-kreis-neuss.de](mailto:ki@rhein-kreis-neuss.de)  
Web: [rhein-kreis-neuss.de](http://rhein-kreis-neuss.de)

## **Polizei**

### **Polizeipräsidium Mönchengladbach**

Krefelder Straße 555  
41066 Mönchengladbach  
Telefon: 02161 2917210  
E-Mail: [personalwerbung.moenchengladbach@polizei.nrw.de](mailto:personalwerbung.moenchengladbach@polizei.nrw.de)  
Web: [www.genau-mein-fall.de](http://www.genau-mein-fall.de)

## **Volkshochschule**

### **Volkshochschule Mönchengladbach**

Am Sonnenhausplatz  
Lüpertzender Str. 85  
41061 Mönchengladbach  
Telefon: 02161 256400  
Web: [www.vhs-mg.de](http://www.vhs-mg.de)

### **Volkshochschule Mönchengladbach**

Zweigstelle Rheydt  
Friedrich-Ebert-Str. 61  
41236 Mönchengladbach  
Telefon: 02161 258300  
Web: [www.vhs-mg.de](http://www.vhs-mg.de)

### **Volkshochschule Neuss im RomaNEum**

Brückstr. 1  
41460 Neuss  
Telefon: 02131 904151  
Web: [www.vhs-neuss.de](http://www.vhs-neuss.de)

### **Volkshochschule Kaarst-Korschenbroich**

Am Schulzentrum 18  
41564 Kaarst  
Telefon: 02131 963945  
Web: [www.vhs-kk.de](http://www.vhs-kk.de)

### **Volkshochschule Meerbusch**

Hochstr. 14  
40670 Meerbusch  
Telefon: 02159 916500  
Web: [www.vhs-meerbusch.de](http://www.vhs-meerbusch.de)

### **Volkshochschule Grevenbroich**

Waagehaus-Stadtparkinsel  
41515 Grevenbroich  
Telefon: 02181 608235  
Web: [www.vhs-grevenbroich.de](http://www.vhs-grevenbroich.de)

## **Volkshochschule Dormagen**

Langemarkstr. 1-3  
41539 Dormagen  
Telefon: 02133 257238  
Web: [www.vhsdormagen.de](http://www.vhsdormagen.de)

## **Wohnheime**

### **Jugendwohnheime in NRW**

Web: <http://auswaerts-zuhause.de>

## **Zoll**

### **Hauptzollamt Krefeld**

- Stabsstelle Kommunikation -  
Medienstr. 1  
47807 Krefeld  
Telefon: 02151 85010600  
E-Mail: [bewerbung.hza-krefeld@zoll.bund.de](mailto:bewerbung.hza-krefeld@zoll.bund.de)  
Web: [www.zoll-karriere.de](http://www.zoll-karriere.de)

## Berufsberatung und das Berufsinformationszentrum

### Agentur für Arbeit Mönchengladbach

#### Berufsberatung für Jugendliche aus Mönchengladbach

Lürriper Str. 56, 41065 Mönchengladbach

Telefon: 0800 4 5555 00\*

E-Mail: [moenchengladbach.berufsberatung@arbeitsagentur.de](mailto:moenchengladbach.berufsberatung@arbeitsagentur.de)

@arbeitsagentur.de

Web: [www.arbeitsagentur.de/moenchengladbach](http://www.arbeitsagentur.de/moenchengladbach)

#### Berufsberatung für Jugendliche aus Neuss, Kaarst, Korschenbroich und Meerbusch

Marienstr. 24, 41462 Neuss

Telefon 0800 4 5555 00\*

E-Mail: [neuss.berufsberatung@arbeitsagentur.de](mailto:neuss.berufsberatung@arbeitsagentur.de)

Web: [www.arbeitsagentur.de/neuss](http://www.arbeitsagentur.de/neuss)

#### Berufsberatung für Jugendliche aus Grevenbroich, Jüchen und Rommerskirchen

Lindenstr. 43, 41515 Grevenbroich

Telefon: 0800 4 5555 00\*

E-Mail: [neuss.berufsberatung@arbeitsagentur.de](mailto:neuss.berufsberatung@arbeitsagentur.de)

Web: [www.arbeitsagentur.de/grevenbroich](http://www.arbeitsagentur.de/grevenbroich)

#### Berufsberatung für Jugendliche aus Dormagen

Römerstr. 25, 41539 Dormagen

Telefon 0800 4 5555 00\*

E-Mail: [neuss.berufsberatung@arbeitsagentur.de](mailto:neuss.berufsberatung@arbeitsagentur.de)

Web: [www.arbeitsagentur.de/dormagen](http://www.arbeitsagentur.de/dormagen)

\*zentrale kostenfreie Servicenummer

### Berufsinformationszentrum - BiZ

#### Lürriper Str. 56, 41065 Mönchengladbach

Telefon: 02161 404-2250

E-Mail: [moenchengladbach.biz@arbeitsagentur.de](mailto:moenchengladbach.biz@arbeitsagentur.de)

#### Unsere Öffnungszeiten

Montag, Dienstag 08.00 - 13.00 Uhr

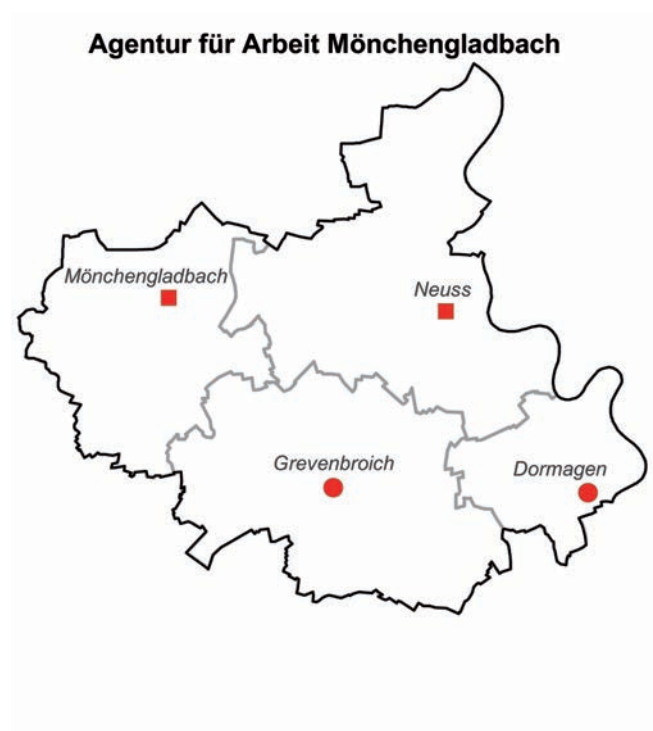
Mittwoch, Freitag 08.00 - 13.00 Uhr

Donnerstag 08.00 - 17.00 Uhr

#### Hinweise

Bitte beachte die aktuellen Informationen zu den Öffnungszeiten auf unserer Homepage unter

[www.arbeitsagentur.de/moenchengladbach](http://www.arbeitsagentur.de/moenchengladbach).



Kartenmaterial auf Basis © Vermessungs-  
verwaltungen der Länder und BKG 2006

**Herausgeberin**

Agentur für Arbeit Mönchengladbach  
Lürriper Str. 56  
41065 Mönchengladbach

**[www.arbeitsagentur.de/  
moenchengladbach](http://www.arbeitsagentur.de/moenchengladbach)**



[www.arbeitsagentur.de/moenchengladbach](http://www.arbeitsagentur.de/moenchengladbach)