

Regionalschrift

Du entscheidest!
Ausbildung. Beruf. Zukunft.

Ludwigsburg
Ausgabe 2024/2025



Bundesagentur für Arbeit

Agentur für Arbeit
Ludwigsburg

bringt weiter.



**Berufs
Informations
Zentrum**

Inhalt

Berufsberatung und BiZ Ludwigsburg	Seite 3
Berufsfelder	Seite 4
Betriebliche Ausbildungen	Seite 7
Beamtenlaufbahnen im öffentlichen Dienst	Seite 18
Schulische Ausbildungen	Seite 23
Weiterführende Schulen und Zweiter Bildungsweg	Seite 32
Adressen und Links	Seite 43

Gewährleistungsausschluss/Haftungsausschluss

Alle Angaben in dieser Schrift wurden sorgfältig erhoben. Eine Gewähr für die Vollständigkeit und Richtigkeit kann jedoch - auch wegen der ständigen Veränderungen im Bildungswesen - nicht übernommen werden.

Die Bundesagentur für Arbeit übernimmt keine Verantwortung für Links, die nicht zu ihrem Angebot gehören. Sind externe Links genannt, gibt der Inhalt dieser Webseite nur die Auffassung des jeweiligen Webseitenbetreibers wieder und stellt keine Meinungsäußerung von Seiten der Bundesagentur für Arbeit dar, insbesondere macht sich die Bundesagentur für Arbeit den Inhalt dieser Webseite nicht zu eigen.

Die Inhalte dieser Broschüre sind urheberlich geschützt. Nachdruck von Textpassagen und Bildern oder deren Verwendung in elektronischen Systemen nur mit vorheriger schriftlicher Genehmigung der Herausgeberin.

Hinweis

Wir haben versucht, in dieser Broschüre sowohl die weibliche als auch die männliche Form auszuführen und in den Textbeiträgen eine geschlechtsneutrale Formulierung zu finden. Wenn uns dies nicht in allen Fällen gelungen ist, bitten wir um Verständnis.

Diese Infos erscheinen bundesweit in allen Arbeitsagenturen. Du findest sie unter **www.arbeitsagentur.de**.

Herzlich willkommen

bei der Berufsberatung und dem Berufsinformationszentrum (BiZ) der Agentur für Arbeit Ludwigsburg.

Auf den folgenden Seiten findest du Infos über

- betriebliche Ausbildungen
- Beamtenlaufbahnen
- schulische Ausbildungen
- weiterführende Schulen

und die jeweiligen Möglichkeiten im Raum Ludwigsburg.

Wir unterstützen dich

- Beratung zu passenden Ausbildungsberufen
- Informationen zu weiterführenden Schulen
- Überblick über weitere Alternativen
- Hilfen im Bewerbungsprozess
- Vermittlung von Ausbildungsstellen

So kommst du zu uns

Agentur für Arbeit Ludwigsburg
Stuttgarter Straße 53
71638 Ludwigsburg

Agentur für Arbeit Bietigheim
Freiberger Straße 51
74321 Bietigheim-Bissingen

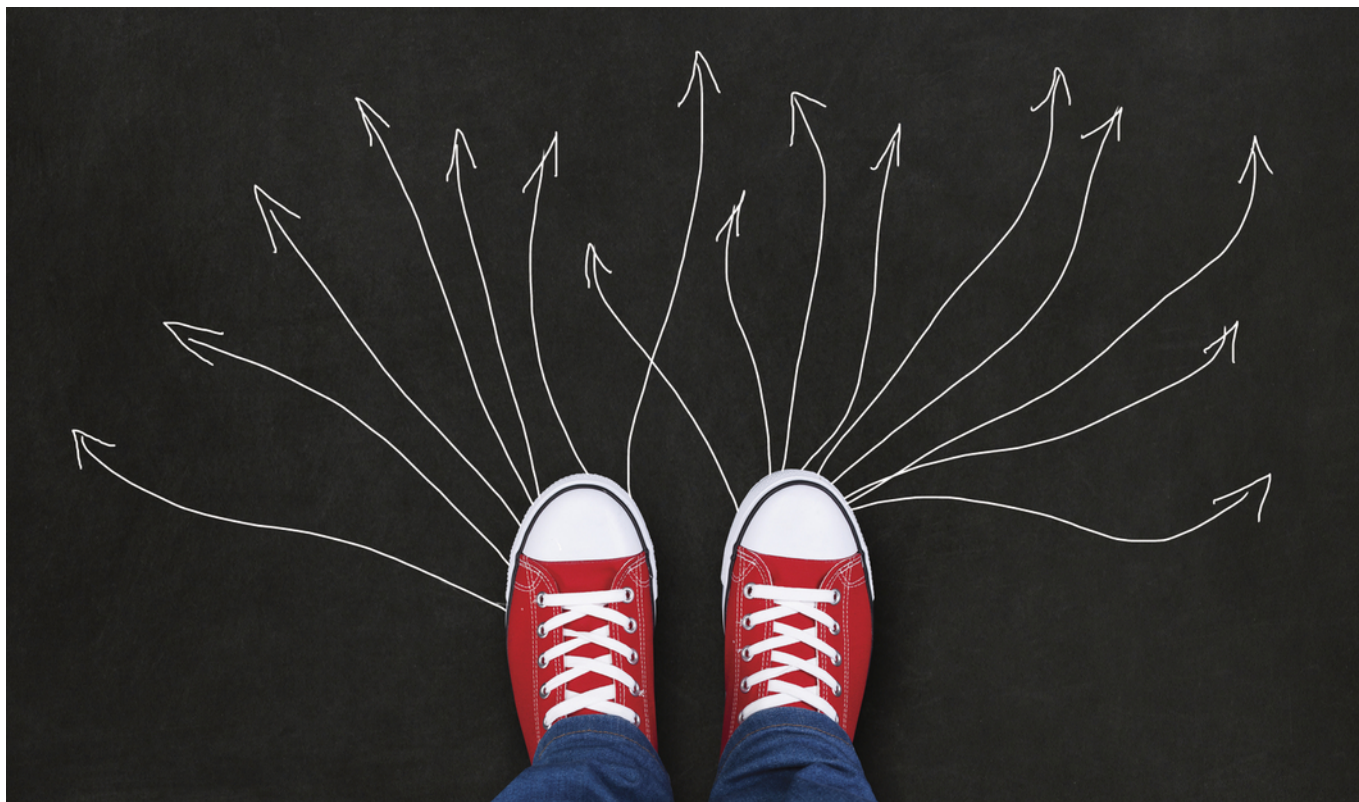
E-Mail: Ludwigsburg.Berufsberatung@arbeitsagentur.de

Anmeldung für einen Beratungstermin
0800 4 5555 00 (gebührenfrei)
oder über das Berufsinformationszentrum (BiZ):

Berufsinformationszentrum (BiZ) Ludwigsburg
Stuttgarter Straße 53
71638 Ludwigsburg
Telefon: 07141 137-271
E-Mail: Ludwigsburg.BiZ@arbeitsagentur.de

Öffnungszeiten:

Montag + Dienstag	8:00 - 12:00 Uhr + 13:00 - 16:00 Uhr
Mittwoch	8:00 - 12:00 Uhr
Donnerstag	8:00 - 12:00 Uhr + 13:00 - 17:00 Uhr
Freitag	nur für Schulklassen



Berufsfelder im Überblick

Büro

- Automobilkaufmann/frau
- Industriekaufmann/frau
- Kaufmann/-frau - Büromanagement
- Kaufmann/-frau - Dialogmarketing
- Kaufmann/-frau - Digitalisierungsmanagement
- Kaufmann/-frau - Gesundheitswesen
- Kaufmann/-frau - Groß- und Außenhandelsmanagement
- Kaufmann/-frau - IT-System-Management
- Kaufmann/-frau - Spedition- und Logistikdienstleistung
- Personaldienstleistungskaufmann/-frau
- Pharmazeutisch-kaufmännische/r Angestellte/r

Recht und Verwaltung

- Fachangestellte/r für Arbeitsmarktdienstleistungen
- Justizfachangestellte/r
- Notarfachangestellte/r
- Rechtsanwaltsfachangestellte/r
- Sozialversicherungsfachangestellte/r (Allgemeine Krankenversicherung)
- Steuerfachangestellte/r
- Verwaltungsfachangestellte/r (Kommunalverwaltung)

Freizeit, Tourismus, Fremdsprachen

- Fachangestellte/r für Bäderbetriebe
- Fachkraft - Gastronomie
- Fachmann/-frau - Restaurants und Veranstaltungsgastronomie
- Fachmann/-frau - Systemgastronomie
- Hotelfachmann/-frau
- Kaufmann/-frau - Hotelmanagement
- Kaufmann/-frau - Verkehrsservice
- Koch/Köchin
- Sport- und Fitnesskaufmann/-frau
- Tourismuskauflmann/-frau
- Veranstaltungskauflmann/-frau

Lager und Logistik

- Eisenbahner/in - Zugverkehrssteuerung
- Fachkraft - Lagerlogistik
- Fachlagerist/in
- Kaufmann/-frau - Spedition- und Logistikdienstleistung
- Kaufmann/-frau - Verkehrsservice



Verkauf und Kundenberatung

- Bankkaufmann/-frau
- Buchhändler/in
- Drogist/in
- Fachverkäufer/in - Lebensmittelhandwerk (Bäckerei, Fleischerei, Konditorei)
- Kaufmann/-frau - E-Commerce
- Kaufmann/-frau - Einzelhandel
- Kaufmann/-frau - Versicherungen und Finanzen
- Verkäufer/in

Lebensmittel

- Bäcker/in
- Fachkraft - Fruchtsafttechnik
- Fachkraft - Lebensmitteltechnik
- Fachverkäufer/in - Lebensmittelhandwerk (Bäckerei, Fleischerei, Konditorei)
- Fleischer/in
- Koch/Köchin
- Konditor/in
- Verfahrenstechnologe/-technologin Mühlen-/Getreide-wirtschaft
- Weintechnologe/-technologin

Hauswirtschaft und Körperpflege

- Friseur/in
- Gebäudereiniger/in
- Hauswirtschaftler/in
- Kosmetiker/in

Soziales und Pädagogik

- Erzieher/in und Sozialpädagogische/r Assistent/in
- Erzieher/in - Jugend- und Heimerziehung
- Haus- und Familienpfleger/in und Sozialassistent/in
- Heilerziehungspflege/r/in und Heilerziehungspflegeassistent/in

Pflege und Therapie

- Altenpflegehelfer/in
- Ergotherapeut/in
- Haus- und Familienpfleger/in
- Logopäde/Logopädin
- Pflegefachmann/-frau
- Physiotherapeut/in

Gesundheit und Medizintechnik

- Augenoptiker/in
- Hörakustiker/in
- Kaufmann/-frau - Gesundheitswesen
- Medizinische/r Fachangestellte/r
- Orthopädietechnik-Mechaniker/in
- Pharmazeutisch-technische/r Assistent/in
- Sport- und Fitnesskaufmann/-frau
- Zahnmedizinische/r Fachangestellte/r
- Zahntechniker/in

Natur und Umwelt

- Florist/in
- Gärtner/in (verschiedene Fachrichtungen)
- Landwirt/in
- Pferdewirt/in
- Schornsteinfeger/in
- Tiermedizinische/r Fachangestellte/r
- Umwelttechnologe/-technologin (verschiedene Fachrichtungen)
- Winzer/in

Biologie, Chemie, Physik

- Baustoffprüfer/in
- Chemielaborant/in
- Chemikant/in
- Chemisch-technische/r Assistent/in
- Lacklaborant/in
- Pharmakant/in
- Pharmazeutisch-technische Assistent/in
- Produktionsfachkraft Chemie
- Werkstoffprüfer/in

Computer und Informatik

- Fachinformatiker/in (verschiedene Fachrichtungen)
- IT-System-Elektroniker/in
- Kaufmann/-frau - Digitalisierungsmanagement
- Kaufmann/-frau - IT-System-Management

Elektro

Handwerk

- Elektroniker/in - Automatisierungs- und Systemtechnik
- Elektroniker/in - Energie- und Gebäudetechnik
- Elektroniker/in - Maschinen- und Antriebstechnik
- Informationselektroniker/in
- Rolladen- und Sonnenschutzmechatroniker/in

Handwerk und Industrie

- Elektroniker/in - Betriebstechnik
- Mechatroniker/in

Industrie

- Elektroniker/in - Automatisierungstechnik
- Elektroniker/in - Geräte und Systeme

Maschinenbedienung

- Chemikant/in
- Kunststoff- und Kautschuktechnologie/-technologin (verschiedene Fachrichtungen)
- Maschinen- und Anlagenführer/in
- Medientechnologe/-technologin - Druck
- Packmitteltechnologie/-technologin
- Produktionsfachkraft - Chemie



Fahrzeuge

- Baugeräteführer/in
- Eisenbahner/in Betriebsdienst - Lokführer/in und Transport
- Fahrzeuglackierer/in
- Karosserie- und Fahrzeugbaumechaniker/in
- Kraftfahrzeugmechatroniker/in
- Zweiradmechatroniker/in

Metall

- Anlagenmechaniker/in
- Behälter- und Apparatebauer/in
- Fachkraft Metalltechnik
- Feinwerkmechaniker/in
- Gießereimechaniker/in
- Industriemechaniker/in
- Klempner/in
- Konstruktionsmechaniker/in
- Mechatroniker/in
- Metallbauer/in
- Oberflächenbeschichter/in
- Werkzeugmechaniker/in
- Zerspanungsmechaniker/in

Bau und Vermessung

- Baugeräteführer/in
- Bauzeichner/in
- Beton- und Stahlbetonbauer/in
- Dachdecker/in
- Gerüstbauer/in
- Gleisbauer/in
- Maurer/in
- Straßenbauer/in
- Straßenwärter/in
- Vermessungstechniker/in
- Zimmerer/Zimmerin

Innenausbau, Wasser- und Energietechnik

- Anlagenmechaniker/in - Sanitär-, Heizungs- und Klimatechnik
- Elektroniker/in - Energie- und Gebäudetechnik
- Fliesen-, Platten- und Mosaikleger/in
- Glaser/in - Fenster- und Glasfassadenbau
- Maler/in und Lackierer/in - Gestaltung und Instandhaltung
- Mechatroniker/in - Kältetechnik
- Ofen- und Luftheizungsbauer/in
- Parkettleger/in
- Raumausstatter/in
- Rollladen- und Sonnenschutzmechatroniker/in
- Stuckateur/in
- Tischler/in

Holz

- Fachkraft - Möbel-, Küchen- und Umzugsservice
- Holzmechaniker/in (Herstellung von Möbeln und Innenausbauteilen)
- Parkettleger/in
- Tischler/in
- Zimmerer/Zimmerin

Kunsth Handwerk

- Graveur/in
- Metallbauer/in - Metallgestaltung
- Steinmetz/in und Steinbildhauer/in

Design, Gestaltung, Medien

- Buchhändler/in
- Gestalter/in für visuelles Marketing
- Grafik-Designer/in
- Mediengestalter/in - Digital und Print (verschiedene Fachrichtungen)
- Medientechnologe/-technologin - Druck
- Schilder- und Lichtreklamehersteller/in
- Technische/r Produktdesigner/in

Diese Liste ist nicht vollständig.

Weitere Berufe findest du auf den nächsten Seiten.



Betriebliche Ausbildungen in der Region

Ausbildungsberuf	Dauer	Schulabschluss	Trend	Hinweise
Änderungsschneider/in	2	HSA	↓	BS in Stuttgart
Anlagenmechaniker/in	3,5	guter HSA	→	
Anlagenmechaniker/in - Sanitär-, Heizungs- und Klimatechnik	3,5	guter HSA, gerne MR	↑	1. Ausbildungsjahr an der 1jährigen BFS Sanitär-, Heizungs- und Klimatechnik in Ludwigsburg
Asphaltbauer/in	3	HSA	→	BS in Essen (Nordrhein-Westfalen)
Aufbereitungsmechaniker/in Naturstein	3	HSA	↑	BS in Wiesau (Bayern)
Aufbereitungsmechaniker/in Sand und Kies	3	HSA	→	BS in Wiesau (Bayern)
Augenoptiker/in	3	gute MR	↑	BS in Leonberg
Automatenfachmann/-frau Automatendienstleistung	3	gute MR, FHR, Abi	→	MA 18 Jahre, BS in Sigmaringen
Automobilkaufmann/-frau	3	gute MR, FHR, Abi	↓	BS in Stuttgart oder Heilbronn
Bäcker/in	3	HSA	↑	sehr früher Arbeitsbeginn
Bankkaufmann/-frau	3	gute MR, FHR, Abi	↑	Bewerbung ca. 1,5 Jahre vor Ausbildungsbeginn
Baugeräteführer/in	3	HSA	→	BS in Schorndorf
Baustoffprüfer/in	3	sehr guter HSA, MR	→	BS in Selb (Bayern)
Bautechnische/r Konstrukteur/in	3	sehr gute MR	→	BS in Stuttgart oder Heilbronn
Bauwerksabdichter/in	3	HSA	→	BS in Nürnberg (Bayern)
Bauwerksmechaniker/in für Abbruch und Betontrenntechnik	3	HSA	→	BS in Gelsenkirchen (Nordrhein-Westfalen)
Behälter- und Apparatebauer/in	3,5	HSA	↑	1. Ausbildungsjahr an der 1jährigen BFS Metall, danach BS in Stuttgart
Berufskraftfahrer/in	3	guter HSA	↑	MA 17-18 Jahre, BS in Heilbronn oder Schorndorf
Betonfertigteilebauer/in	3	HSA	→	BS in Ulm
Beton- und Stahlbetonbauer/in	3	HSA	↑	1. Ausbildungsjahr an der 1jährigen BFS Bautechnik in Ludwigsburg
Binnenschiffer/in	3	HSA	→	BS in Duisburg (Nordrhein-Westfalen)

Dauer in Jahren

HSA Hauptschulabschluss
MR Mittlere ReifeFHR Fachhochschulreife
Abi AbiturBS Berufsschule
BFS Berufsfachschule
MA Mindestalter↑ mehr Stellen als Bewerber/innen
→ etwa gleich viele Stellen und Bewerber/innen
↓ mehr Bewerber/innen als Stellen

Ausbildungsberuf	Dauer	Schul- abschluss	Trend	Hinweise
Biologielaborant/in	3,5	MR	↓	BS in Karlsruhe
Bodenleger/in	3	HSA	→	BS in Ehingen (Donau)
Brunnenbauer/in	3	HSA	↑	BS in Rostrup (Niedersachsen)
Buchhändler/in	3	gute MR, FHR, Abi	→	BS in Stuttgart
Chemielaborant/in	3,5	sehr gute MR, FHR, Abi	↓	BS in Stuttgart
Chemikant/in	3,5	guter HSA, MR	→	BS in Stuttgart
Dachdecker/in	3	HSA	↑	BS in Karlsruhe
Drogist/in	3	sehr guter HSA, MR	→	BS in Stuttgart
Eisenbahner/in Betriebsdienst - Lokführer/in und Transport	3	MR	→	Ausbildungsberuf bei der Deutschen Bahn AG, auch überregionale Bewerbungen möglich, BS in Esslingen
Eisenbahner/in Zugverkehrssteuerung	3	MR	→	Ausbildungsberuf bei der Deutschen Bahn AG, auch überregionale Bewerbungen möglich, BS in Esslingen
Elektroniker/in - Automatisierungstechnik	3,5	gute MR	→	BS in Stuttgart
Elektroniker/in - Automatisierungs- und Systemtechnik	3,5	MR	→	BS in Stuttgart
Elektroniker/in - Betriebstechnik	3,5	guter HSA, MR	↑	
Elektroniker/in - Energie- und Gebäudetechnik	3,5	guter HSA, MR	↑	1. Ausbildungsjahr an der 1jährigen BFS Elektrotechnik, Eignungstest der Innung empfohlen
Elektroniker/in - Geräte und Systeme	3,5	MR	→	BS in Backnang, Heilbronn oder Stuttgart
Elektroniker/in - Maschinen und Antriebstechnik	3,5	sehr guter HSA, MR	↓	1. Ausbildungsjahr an der 1jährigen BFS Elektrotechnik, danach BS in Kirchheim/Teck
Estrichleger/in	3	HSA	↑	
Fachangestellte/r für Arbeitsmarktdienstleistungen	3	MR	→	BS in Karlsruhe
Fachangestellte/r für Bäderbetriebe	3	guter HSA	→	BS in Mannheim
Fachangestellte/r für Medien- und Informationsdienste Archiv	3	MR	→	BS in Calw
Fachangestellte/r für Medien- und Informationsdienste Bibliothek	3	MR	↓	BS in Calw
Fachinformatiker/in Anwendungsentwicklung	3	MR, FHR, Abi	↓	oft Vorkenntnisse erwünscht

Dauer in Jahren

HSA Hauptschulabschluss
MR Mittlere ReifeFHR Fachhochschulreife
Abi AbiturBS Berufsschule
BFS Berufsfachschule
MA Mindestalter↑ mehr Stellen als Bewerber/innen
→ etwa gleich viele Stellen und Bewerber/innen
↓ mehr Bewerber/innen als Stellen

Ausbildungsberuf	Dauer	Schulabschluss	Trend	Hinweise
Fachinformatiker/in Daten - und Prozessanalyse	3	gute MR, FHR, Abi	↓	oft Vorkenntnisse erwünscht
Fachinformatiker/in Digitale Vernetzung	3	gute MR, FHR, Abi	↓	oft Vorkenntnisse erwünscht
Fachinformatiker/in Systemintegration	3	gute MR, FHR, Abi	↓	oft Vorkenntnisse erwünscht
Fachkraft - Fahrbetrieb	3	MR	↓	MA 17 Jahre, BS in Ehingen (Donau)
Fachkraft - Fruchtsafttechnik	3	FHR	→	BS in Geisenheim (Hessen)
Fachkraft - Gastronomie	2	HSA	↑	oft MA 17 Jahre erwünscht
Fachkraft - Kurier-, Express- und Postdienstleistungen	2	HSA	→	BS in Stuttgart
Fachkraft - Küche	2	HSA	→	
Fachkraft - Lagerlogistik	3	guter HSA, gerne MR	↑	
Fachkraft - Lebensmitteltechnik	3	guter HSA	↓	BS in Heilbronn
Fachkraft - Lederherstellung und Gerbereitechnik	3	guter HSA	→	BS in Reutlingen
Fachkraft für Metalltechnik Konstruktionstechnik	2	guter HSA	↓	
Fachkraft für Metalltechnik Montagetechnik	2	guter HSA	↓	
Fachkraft für Metalltechnik Zerspanungstechnik	2	guter HSA	↓	
Fachkraft - Möbel-, Küchen- und Umzugsservice	3	guter HSA	→	BS in Eberbach oder Donaueschingen
Fachkraft - Schutz und Sicherheit	3	guter HSA, MR	↓	MA 18 Jahre, oft Führerschein erwünscht, BS in Stuttgart
Fachkraft - Veranstaltungstechnik	3	MR	↓	MA 18 Jahre, oft Führerschein erwünscht, BS in Baden-Baden
Fachlagerist/in	2	HSA	→	
Fachmann/-frau - Restaurants und Veranstaltungsgastronomie	3	guter HSA	↑	oft MA 17-18 Jahre, BS ab 2. Ausbildungsjahr in Bad Überkingen
Fachmann/-frau - Systemgastronomie	3	HSA, MR	↑	MA oft 18 Jahre, BS ab 2. Ausbildungsjahr in Bad Überkingen
Fachverkäufer/in - Lebensmittelhandwerk Bäckerei	3	HSA	↑	
Fachverkäufer/in - Lebensmittelhandwerk Fleischerei	3	HSA	↑	BS in Stuttgart, Heilbronn oder Backnang
Fachverkäufer/in - Lebensmittelhandwerk Konditorei	3	HSA	→	
Fahrradmonteur/in	3	HSA	↓	BS evtl. in länderübergreifenden Fachklassen
Fahrzeuginterieur-Mechaniker/in	3	MR	↓	BS in Stuttgart

Dauer in Jahren

HSA Hauptschulabschluss
MR Mittlere ReifeFHR Fachhochschulreife
Abi AbiturBS Berufsschule
BFS Berufsfachschule
MA Mindestalter↑ mehr Stellen als Bewerber/innen
→ etwa gleich viele Stellen und Bewerber/innen
↓ mehr Bewerber/innen als Stellen

Ausbildungsberuf	Dauer	Schulabschluss	Trend	Hinweise
Fahrzeuglackier/in	3	guter HSA	↓	1. Ausbildungsjahr an der 1jährigen BFS Farbtechnik in Stuttgart
Fassadenmonteur/in	3	HSA	↓	BS in Gelsenkirchen (Nordrhein-Westfalen)
Feinwerkmechaniker/in	3,5	guter HSA	→	1. Ausbildungsjahr an der 1jährigen BFS Metall in Bietigheim-Bissingen
Fleischer/in	3	HSA	↑	BS in Stuttgart, Heilbronn oder Backnang
Fliesen-, Platten- und Mosaikleger/in	3	HSA	→	1. Ausbildungsjahr an der 1jährigen BFS Bau in Stuttgart
Florist/in	3	oft MR	↓	BS in Stuttgart (Hohenheim) oder Heilbronn
Fotograf/in	3	MR, oft FHR, Abi	↓	häufig Führerschein und Vorkenntnisse erwünscht, BS in Stuttgart, 1. Ausbildungsjahr an der 1jährigen BFS Fotografie in Stuttgart auch ohne Vorvertrag möglich
Friseur/in	3	HSA	↑	1. Ausbildungsjahr an der 1jährigen BFS Körperpflege in Ludwigsburg
Gärtner/in Baumschule	3	HSA	↑	BS in Stuttgart (Hohenheim) oder Heilbronn
Gärtner/in Friedhofsgärtnerei	3	HSA	→	BS in Stuttgart (Hohenheim)
Gärtner/in Garten- und Landschaftsbau	3	HSA	↑	BS in Stuttgart (Hohenheim) oder Heilbronn
Gärtner/in Gemüsebau	3	HSA	↑	BS in Stuttgart (Hohenheim) oder Heilbronn
Gärtner/in Obstbau	3	HSA	→	BS in Stuttgart (Hohenheim) oder Heilbronn
Gärtner/in Staudengärtnerei	3	HSA	→	BS in Stuttgart (Hohenheim)
Gärtner/in Zierpflanzenbau	3	HSA	↑	BS in Stuttgart (Hohenheim) oder Heilbronn
Gebäudereiniger/in	3	HSA	↑	BS in Metzingen
Gerüstbauer/in	3	HSA	↑	BS in Groß-Gerau (Hessen)
Gestalter/in für visuelles Marketing	3	MR, FHR, Abi	↓	BS in Stuttgart
Gießereimechaniker/in	3,5	HSA	→	BS in Stuttgart
Glaser/in Fenster- und Glasfassadenbau	3	HSA	↑	1. Ausbildungsjahr an der 1jährigen BFS Holztechnik in Stuttgart
Gleisbauer/in	3	HSA	↑	BS teilweise in länderübergreifenden Fachklassen
Graveur/in	3	MR	↑	BS in Pforzheim
Hauswirtschaftler/in	3	HSA	→	BS in Stuttgart oder Heilbronn
Hochbaufacharbeiter/in	2	HSA	↓	BS in Stuttgart
Holzbearbeitungsmechaniker/in	3	HSA	→	BS in Göppingen

Dauer in Jahren

HSA Hauptschulabschluss
MR Mittlere ReifeFHR Fachhochschulreife
Abi AbiturBS Berufsschule
BFS Berufsfachschule
MA Mindestalter↑ mehr Stellen als Bewerber/innen
→ etwa gleich viele Stellen und Bewerber/innen
↓ mehr Bewerber/innen als Stellen

Ausbildungsberuf	Dauer	Schulabschluss	Trend	Hinweise
Holzmechaniker/in Herstellen von Bauelementen, Holzpackmitteln und Rahmen	3	HSA	→	
Holzmechaniker/in Herstellen von Möbeln und Innenausbauteilen	3	HSA	→	
Hörakustiker/in	3	MR	↑	BS in Lübeck (Schleswig-Holstein)
Hotelfachmann/-frau	3	MR	↑	oft MA 17-18 Jahre erwünscht, 1. Ausbildungsjahr an der BS in Ludwigsburg, danach BS in Bad Überkingen
Immobilienkaufmann/-frau	3	gute MR, FHR, Abi	↓	häufig Führerschein erwünscht, BS in Pforzheim
Industrieelektriker/in Betriebstechnik	2	HSA	↓	BS in Backnang
Industrieelektriker/in Geräte und Systeme	2	HSA	↓	
Industrie Kaufmann/-frau	3	gute MR, FHR, Abi	↓	
Industriemechaniker/in	3,5	guter HSA, MR	↓	
Informationselektroniker/in	3,5	MR	↓	1. Ausbildungsjahr an der 1jährigen BFS Informationselektronik in Stuttgart
IT-System-Elektroniker/in	3	MR	↓	BS in Stuttgart
Justizfachangestellte/r	3	sehr guter HSA, MR	→	BS in Stuttgart oder Heilbronn
Kanalbauer/in	3	HSA	→	BS in Würzburg (Bayern)
Karosserie- und Fahrzeugbaumechaniker/in Karosserieinstandhaltungstechnik	3,5	HSA	→	1. Ausbildungsjahr an der 1jährigen BFS Kraftfahrzeugtechnik in Ludwigsburg, danach BS in Stuttgart oder Heilbronn
Kaufmann/-frau - audiovisuelle Medien	3	FHR, Abi	↓	BS in Stuttgart
Kaufmann/-frau - Büromanagement	3	MR, FHR	→	
Kaufmann/-frau - Dialogmarketing	3	MR	→	BS in Esslingen
Kaufmann/-frau - Digitalisierungsmanagement	3	MR, FHR, Abi	↓	BS in Stuttgart oder Heilbronn
Kaufmann/-frau - E-Commerce	3	MR	→	
Kaufmann/-frau - Einzelhandel	3	guter HSA, MR	↑	
Kaufmann/-frau - Gesundheitswesen	3	gute MR	↓	BS in Stuttgart
Kaufmann/-frau - Groß- und Außenhandelsmanagem. Außenhandel	3	MR, FHR, Abi	↓	oft Fremdsprachenkenntnisse erwünscht
Kaufmann/-frau - Groß- und Außenhandelsmanagem. Großhandel	3	MR, FHR, Abi	→	
Kaufmann/-frau - Hotelmanagement	3	MR, FHR, Abi	↓	oft MA 17-18 Jahre erwünscht, 2. und 3. Ausbildungsjahr BS in Villingen-Schwenningen

Dauer in Jahren

HSA Hauptschulabschluss
MR Mittlere ReifeFHR Fachhochschulreife
Abi AbiturBS Berufsschule
BFS Berufsfachschule
MA Mindestalter↑ mehr Stellen als Bewerber/innen
→ etwa gleich viele Stellen und Bewerber/innen
↓ mehr Bewerber/innen als Stellen

Ausbildungsberuf	Dauer	Schulabschluss	Trend	Hinweise
Kaufmann/-frau - IT-System-Management	3	MR, FHR, Abi	↓	BS in Stuttgart
Kaufmann/-frau - Kurier-, Express- und Postdienstleistungen	3	MR	→	BS in Stuttgart
Kaufmann/-frau - Marketingkommunikation	3	FHR, Abi	↓	BS in Stuttgart
Kaufmann/-frau - Spedition und Logistikdienstleistung	3	MR, FHR	→	
Kaufmann/-frau - Tourismus und Freizeit	3	FHR, Abi	↓	BS in Baden-Baden
Kaufmann/-frau - Verkehrsservice	3	MR	↓	
Kaufmann/-frau - Versicherungen und Finanzanlagen	3	MR, FHR, Abi	→	BS in Stuttgart oder Heilbronn
Klempner/in	3,5	guter HSA	↑	1. Ausbildungsjahr an der 1jährigen BFS in Stuttgart, danach BS in Stuttgart oder Heilbronn
Koch/Köchin	3	HSA	↑	oft MA 17-18 Jahre
Konditor/in	3	HSA	→	BS in Stuttgart oder Heilbronn
Konstruktionsmechaniker/in	3,5	guter HSA	→	BS in Leutkirch im Allgäu oder Rheinfelden (Baden)
Kosmetiker/in	3	HSA	↓	BS in Stuttgart
Kraftfahrzeugmechatroniker/in Motorradtechnik	3,5	sehr guter HSA, MR	↓	1. Ausbildungsjahr an der 1jährigen BFS Kraftfahrzeugtechnik in Ludwigsburg, danach BS in Breisach
Kraftfahrzeugmechatroniker/in Nutzfahrzeugtechnik	3,5	guter HSA	↓	1. und 2. Ausbildungsjahr BS in Ludwigsburg, danach BS in Schorndorf
Kraftfahrzeugmechatroniker/in Personenkraftwagentchnik	3,5	sehr guter HSA, MR	↓	1. Ausbildungsjahr an der 1jährigen BFS Kraftfahrzeugtechnik in Ludwigsburg
Kraftfahrzeugmechatroniker/in System- und Hochvolttechnik	3,5	MR	↓	1. Ausbildungsjahr an der 1jährigen BFS Kraftfahrzeugtechnik in Ludwigsburg, danach BS in Stuttgart
Kunststoff- und Kautschuktechnologe/-technologin Bauteile	3	HSA	→	BS in Karlsruhe oder Ehingen (Donau)
Kunststoff- und Kautschuktechnologe/-technologin Faserverbundtechnologie	3	HSA	→	BS in Wasserburg am Inn (Bayern)
Kunststoff- und Kautschuktechnologe/-technologin Formteile	3	HSA	↑	BS in Waiblingen
Kunststoff- und Kautschuktechnologe/-technologin Kunststofffenster	3	HSA	↑	BS in Künzelsau
Lacklaborant/in	3,5	MR	↓	BS in Stuttgart

Dauer in Jahren

HSA Hauptschulabschluss
MR Mittlere ReifeFHR Fachhochschulreife
Abi AbiturBS Berufsschule
BFS Berufsfachschule
MA Mindestalter↑ mehr Stellen als Bewerber/innen
→ etwa gleich viele Stellen und Bewerber/innen
↓ mehr Bewerber/innen als Stellen

Ausbildungsberuf	Dauer	Schulabschluss	Trend	Hinweise
Land- und Baumaschinenmechaniker	3,5	guter HSA	↓	1. Ausbildungsjahr an der 1jährigen BFS Kraftfahrzeugtechnik in Ludwigsburg, danach BS in Kirchheim/Teck
Landwirt/in	3	HSA	→	1. Ausbildungsjahr an der 1jährigen BFS Landwirtschaft in Ludwigsburg
Maler/in und Lackierer/in Gestaltung und Instandhaltung	3	oft guter HSA	↑	1. Ausbildungsjahr an der 1jährigen BFS Farbe in Ludwigsburg
Maschinen- und Anlagenführer/in	2	HSA	↓	
Maßschneider/in	3	HSA	↓	BS in Stuttgart
Maurer/in	3	HSA	↑	1. Ausbildungsjahr an der 1jährigen BFS Bautechnik in Ludwigsburg
Mechaniker/in Reifen- und Vulkanisierungstechnik Reifen- und Fahrwerktechnik	3	guter HSA	→	1. Ausbildungsjahr an der 1jährigen BFS Kraftfahrzeugtechnik in Ludwigsburg, danach voraussichtlich BS in München (Bayern)
Mechatroniker/in	3,5	MR	↓	
Mechatroniker/in - Kältetechnik	3,5	sehr guter HSA, MR	→	BS in Leonberg
Mediengestalter/in - Bild und Ton	3	MR, FHR, Abi	↓	BS in Köln (Nordrhein-Westfalen)
Mediengestalter/in Digital und Print Designkonzeption	3	MR, FHR, Abi	↓	häufig Vorkenntnisse am PC erwünscht, BS in Stuttgart oder Heilbronn
Mediengestalter/in Digital und Print Digitalmedien	3	MR, FHR, Abi	↓	häufig Vorkenntnisse am PC erwünscht, BS in Stuttgart oder Heilbronn
Mediengestalter/in Digital und Print Printmedien	3	MR, FHR, Abi	↓	häufig Vorkenntnisse am PC erwünscht, BS in Stuttgart oder Heilbronn
Mediengestalter/in Digital und Print Projektmanagement	3	MR, FHR, Abi	↓	häufig Vorkenntnisse am PC erwünscht, BS in Stuttgart oder Heilbronn
Medienkaufmann/-frau Digital und Print	3	MR, FHR, Abi	↓	BS in Stuttgart
Medientechnologe/-technologin Druck	3	guter HSA	→	BS in Stuttgart oder Heilbronn
Medientechnologe/-technologin Druckverarbeitung	3	guter HSA	→	BS in Stuttgart oder Heilbronn
Medientechnologe/-technologin Siebdruck	3	HSA	↓	BS in Stuttgart
Medizinische/r Fachangestellte/r	3	guter HSA, oft MR	→	
Metallbauer/in Konstruktionstechnik	3,5	HSA	→	1. Ausbildungsjahr an der 1jährigen BFS Metalltechnik in Bietigheim-Bissingen

Dauer in Jahren

HSA Hauptschulabschluss
MR Mittlere ReifeFHR Fachhochschulreife
Abi AbiturBS Berufsschule
BFS Berufsfachschule
MA Mindestalter↑ mehr Stellen als Bewerber/innen
→ etwa gleich viele Stellen und Bewerber/innen
↓ mehr Bewerber/innen als Stellen

Ausbildungsberuf	Dauer	Schulabschluss	Trend	Hinweise
Metallbauer/in Metallgestaltung	3,5	guter HSA	↓	1. Ausbildungsjahr an der 1jährigen BFS Metalltechnik in Bietigheim-Bissingen, 3. und 4. Ausbildungsjahr BS in Göppingen
Metallbildner/in Metalldrucktechnik	3	HSA	→	BS in Pforzheim
Notarfachangestellte/r	3	gute MR	→	BS in Stuttgart
Oberflächenbeschichter/in	3	HSA	→	BS in Pforzheim und Schwäbisch Gmünd
Ofen- und Luftheizungsbauer/in	3	HSA	↑	BS in Stuttgart
Orthopädeschuhmacher/in	3,5	guter HSA	→	BS in Stuttgart
Orthopädietechnik-Mechaniker/in	3	guter HSA	→	BS in Stuttgart
Packmitteltechnologe/-technologin	3	MR	→	BS in Stuttgart
Parkettleger/in	3	HSA	↓	BS in Ehingen (Donau)
Personaldienstleistungskaufmann/-frau	3	MR, FHR, Abi	→	BS in Stuttgart
Pferdewirt/in Klassische Reitausbildung	3	HSA	↓	oft MA 18 Jahre, häufig Reitabzeichen erwünscht, BS in Münsingen
Pferdewirt/in Pferdehaltung und Service	3	HSA	↓	oft MA 18 Jahre, häufig Reitabzeichen erwünscht, BS in Münsingen
Pharmazeutisch-kaufmännische/r Angestellte/r	3	MR	↓	BS in Stuttgart oder Heilbronn
Polsterer/Polsterin	3	HSA	↓	BS in Stuttgart
Polster- und Dekorationsnäher/in	2	HSA	→	BS in Stuttgart
Produktionsfachkraft Chemie	2	guter HSA	→	BS in Stuttgart
Produktionstechnologe/-technologin	3	MR	↓	BS in Aalen
Produktionsveredler/in - Textil	3	HSA	→	BS in Münchberg (Bayern)
Raumausstatter/in	3	guter HSA	→	BS in Stuttgart
Rechtsanwaltsfachangestellte/r	3	MR	→	BS in Stuttgart oder Heilbronn, gute Deutschnote
Rolladen- und Sonnenschutzmechatroniker/in	3	HSA	↑	BS in Ehingen (Donau)
Sattler/in Fahrzeugsattlerei	3	HSA	↓	BS in Stuttgart
Schädlingsbekämpfer/in	3	HSA	→	MA 18 Jahre und Führerschein erwünscht, BS in Gelsenkirchen (Nordrhein-Westfalen)
Schilder- und Lichtreklamehersteller/in	3	MR	↓	1. Ausbildungsjahr an der 1jährigen BFS Farbe und Gestaltung in Stuttgart, danach BS in Lahr
Schornsteinfeger/in	3	guter HSA, MR	→	BS in Ulm

Dauer in Jahren

HSA Hauptschulabschluss
MR Mittlere ReifeFHR Fachhochschulreife
Abi AbiturBS Berufsschule
BFS Berufsfachschule
MA Mindestalter↑ mehr Stellen als Bewerber/innen
→ etwa gleich viele Stellen und Bewerber/innen
↓ mehr Bewerber/innen als Stellen

Ausbildungsberuf	Dauer	Schul- abschluss	Trend	Hinweise
Sozialversicherungsfachangestellte/r Allgemeine Krankenversicherung	3	MR, FHR, Abi	↓	BS in Stuttgart oder Heilbronn
Sozialversicherungsfachangestellte/r Unfallversicherung	3	MR, FHR, Abi	↓	BS in Stuttgart oder Heilbronn
Spezialtiefbauer/in	3	HSA	→	BS in Rostrup (Niedersachsen)
Sport- und Fitnesskaufmann/-frau	3	MR	↓	häufig MA 17-18 Jahre, BS in Stuttgart
Stanz- und Umformmechaniker/in	3	HSA	→	BS in Pforzheim
Steinmetz/in und Steinbildhauer/in Steinbildhauerarbeiten	3	HSA	↓	BS in Freiburg
Steinmetz/in und Steinbildhauer/in Steinmetzarbeiten	3	HSA	↑	BS in Freiburg
Steuerfachangestellte/r	3	MR, FHR, Abi	→	kaufmännische Vorkenntnisse erwünscht, BS in Stuttgart oder Heilbronn
Straßenbauer/in	3	HSA	↑	BS in Schorndorf
Straßenwärter/in	3	guter HSA	↑	BS in Nagold
Stuckateur/in	3	HSA	↑	1. Ausbildungsjahr an der 1jährigen BFS Bautechnik in Leonberg, danach BS und überbetriebliche Ausbildung in Leonberg
Tanzlehrer/in		MR	→	BS in Stuttgart
Technische/r Produktdesigner/in Maschinen- und Anlagenkonstruktion	3,5	MR, FHR, Abi	→	
Technische/r Produktdesigner/in Produktgestaltung und -konstruktion	3,5	MR, FHR, Abi	↓	BS in Stuttgart
Technische/r Konfektionär/in	3	HSA	→	BS in Köln (Nordrhein-Westfalen)
Technische/r Modellbauer/in Anschauung	3,5	guter HSA, oft MR	↓	BS in Biedenkopf (Hessen)
Technische/r Modellbauer/in Gießerei	3,5	HSA	→	BS in Stuttgart
Technische/r Modellbauer/in Karosserie und Produktion	3,5	guter HSA	→	BS in Stuttgart
Technische/r Systemplaner/in Elektronische Systeme	3,5	MR, FHR, Abi	↓	BS in Regensburg (Bayern)
Technische/r Systemplaner/in Stahl- und Metallbautechnik	3,5	MR, FHR, Abi	→	
Technische/r Systemplaner/in Versorgungs- und Ausrüstungstechnik	3,5	MR, FHR, Abi	→	BS in Stuttgart
Textillaborant/in	3,5	MR	↓	BS in Schopfheim
Textilreiniger/in	3	HSA	→	BS in Frankfurt am Main (Hessen)
Textil- und Modenäher/in	2	guter HSA	↓	BS in Stuttgart
Textil- und Modeschneider/in	3	HSA	↓	BS in Stuttgart

Dauer in Jahren

HSA Hauptschulabschluss
MR Mittlere ReifeFHR Fachhochschulreife
Abi AbiturBS Berufsschule
BFS Berufsfachschule
MA Mindestalter↑ mehr Stellen als Bewerber/innen
→ etwa gleich viele Stellen und Bewerber/innen
↓ mehr Bewerber/innen als Stellen

Ausbildungsberuf	Dauer	Schulabschluss	Trend	Hinweise
Tiefbaufacharbeiter/in	2	HSA	↑	BS in Schorndorf
Tiermedizinische/r Fachangestellte/r	3	MR, FHR, Abi	↓	BS in Stuttgart
Tierpfleger/in Tierheim und Pensionen	3	HSA, oft MR	↓	BS in Ettlingen
Tischler/in	3	guter HSA, oft MR	→	1. Ausbildungsjahr an der 1jährigen BFS Holztechnik
Tourismuskaufmann/-frau (Privat- und Geschäftsreisen)	3	MR, oft Abi	↓	BS in Stuttgart oder Heilbronn
Trockenbaumonteur/in	3	HSA	→	BS in Gelsenkirchen (Nordrhein-Westfalen)
Uhrmacher/in	3	guter HSA, MR	↓	BS in Pforzheim, auch als schulische Ausbildung möglich
Umwelttechnologe/-technologin - Abwasserbewirtschaftung	3	guter HSA, MR	↑	BS in Stuttgart
Umwelttechnologe/-technologin - Kreislauf- und Abfallwirtschaft	3	HSA	↑	BS in Stuttgart
Umwelttechnologe/-technologin - Rohrleitungsnetze und Industrieanlagen	3	HSA	→	1. Ausbildungsjahr an der 1jährigen BFS in Stuttgart, danach BS in Lauingen (Bayern)
Umwelttechnologe/-technologin - Wasserversorgung	3	MR	↓	BS in Stuttgart
Veranstaltungskaufmann/-frau	3	MR, FHR, Abi	↓	oft MA 18 Jahre und Führerschein erwünscht, BS in Baden-Baden
Verfahrensmechaniker/in - Beschichtungstechnik	3	HSA	→	BS in Sindelfingen
Verfahrensmechaniker/in - Steine-/Erdenindustrie Transportbeton	3	HSA	→	
Verfahrensmechaniker/in - Steine-/Erdenindustrie vorgefertigte Betonerzeugnisse	3	HSA	→	BS in Wiesau (Bayern)
Verfahrenstechnologe/-technologin Mühlen-/Getreidewirtschaft Agrarlager	3	HSA	→	BS in Stuttgart
Verfahrenstechnologe/-technologin Mühlen-/Getreidewirtschaft Müllerei	3	HSA	→	BS in Stuttgart
Verkäufer/in	2	HSA	↑	
Vermessungstechniker/in Vermessung	3	guter HSA, MR	→	BS in Stuttgart
Verwaltungsfachangestellte/r Kommunalverwaltung	3	sehr guter HSA, MR	→	BS in Stuttgart oder Heilbronn, Bewerbungsschluss oft 30.09.
Wärme-, Kälte- und Schallschutzisolierer/in	3	HSA	→	BS in Bühl
Wasserbauer/in	3	HSA	→	BS in Koblenz (Rheinland-Pfalz)

Dauer in Jahren

HSA Hauptschulabschluss
MR Mittlere ReifeFHR Fachhochschulreife
Abi AbiturBS Berufsschule
BFS Berufsfachschule
MA Mindestalter↑ mehr Stellen als Bewerber/innen
→ etwa gleich viele Stellen und Bewerber/innen
↓ mehr Bewerber/innen als Stellen

Ausbildungsberuf	Dauer	Schulabschluss	Trend	Hinweise
Weintechnologe/-technologin	3	guter HSA	→	BS in Heilbronn
Werkstoffprüfer/in	3,5	MR	→	BS in Stuttgart
Werkzeugmechaniker/in	3,5	guter HSA, MR	↑	
Winzer/in	3	HSA	↑	BS in Heilbronn
Zahnmedizinische/r Fachangestellte/r	3	HSA	→	BS in Ludwigsburg, Stuttgart oder Heilbronn
Zahntechniker/in	3,5	MR	↑	BS in Stuttgart, Eignungstest der Innung empfohlen
Zerspanungsmechaniker/in	3,5	guter HSA	→	
Zimmerer/Zimmerin	3	guter HSA, MR	↑	1. Ausbildungsjahr an der 1jährigen BFS Bautechnik in Ludwigsburg
Zweiradmechatroniker/in Fahrradtechnik	3,5	MR	↓	1. Ausbildungsjahr an der 1jährigen BFS Kraftfahrzeugtechnik in Ludwigsburg, danach BS in Breisach
Zweiradmechatroniker/in Motorradtechnik	3,5	MR	↓	1. Ausbildungsjahr an der 1jährigen BFS Kraftfahrzeugtechnik in Ludwigsburg, danach BS in Breisach

Beamtenlaufbahnen im öffentlichen Dienst

Bei den Beamtenlaufbahnen trennt man zwischen

- dem technischen Dienst und
- dem nichttechnischen Dienst.

Innerhalb dieser Unterscheidung spricht man vom

- mittleren Dienst,
- gehobenen Dienst und
- höheren Dienst.

Für die einzelnen Laufbahnen sind unterschiedliche Schulabschlüsse vorgeschrieben:

mittlerer nichttechnischer Dienst:

- mittlerer Bildungsabschluss oder
ein als gleichwertig anerkannten Bildungsstand

mittlerer technischer Dienst:

- abgeschlossene Berufsausbildung

gehobener Dienst:

- Fachhochschulreife oder
ein als gleichwertig anerkannter Bildungsstand

höherer Dienst:

- abgeschlossenes Hochschulstudium
(Master oder vergleichbarer Abschluss)

Für die Zulassung zur Beamtenausbildung musst du an einem Auswahlverfahren teilnehmen. Dafür gibt es feste **Anmeldetermine**.

Auf den folgenden Seiten findest du die

**Beamtenlaufbahnen im
mittleren nichttechnischen Dienst
in der Region:**



Mittlerer Polizeivollzugsdienst

Abschluss

Polizeiobermeister/in bei der Landespolizei

Fachausbildung

Biberach, Bruchsal, Herrenberg, Lahr oder Wertheim

Voraussetzungen

- deutsche Staatsangehörigkeit
(für nichtdeutsche Bewerber/innen sind Ausnahmen möglich)
- mittlerer Bildungsabschluss mit einer Durchschnittsnote von mindestens 3,2
- am Tag der Einstellung zwischen 16,5 und 32 Jahre alt
(Ausnahmen möglich)
- Mindestkörpergröße 160 cm (Ausnahmen möglich)
- BMI (Body-Mass-Index zwischen 18 und 27,5
- körperlich gesund und fit
- Deutsches Sportabzeichen in Bronze
(Kategorie Ausdauer in Silber) oder optional
3.000-Meter-Lauf im Rahmen des Auswahltests
- Nachweis Schwimmfähigkeit
- nicht mit dem Gesetz in Konflikt gekommen sein
- für die freiheitlich demokratische Grundordnung eintreten,
wie sie im Grundgesetz verankert ist
- Fahrerlaubnisklasse B muss bis zu einem bestimmten
Ausbildungsabschnitt auf eigene Kosten bei einer
privaten Fahrschule erworben werden

Ausbildungsdauer

2 Jahre 6 Monate

Ausbildungsbeginn

1. März und 1. September eines jeden Jahres

Bewerbungsschluss

31. Dezember für den Ausbildungsbeginn im September
bzw. 30. September für den Ausbildungsbeginn im März
des darauffolgenden Jahres

Weitere Informationen,

z.B. zu Bewerbung und Auswahlverfahren:

www.polizei-der-beruf.de

Adressen

Polizeipräsidium Ludwigsburg

Einstellungsberatung Ludwigsburg

Ralph Prexler

Friedrich-Ebert-Straße 30

71638 Ludwigsburg

Telefon: 07141 18-5995

E-Mail: ludwigsburg.berufsinfo@polizei.bwl.de

Web: www.karriere-polizei-bw.de

Polizeipräsidium Ludwigsburg

Einstellungsberatung Böblingen

Jürgen Hach

Talstraße 50

71034 Böblingen

Telefon: 07031 13-2800

E-Mail: ludwigsburg.berufsinfo@polizei.bwl.de

Web: www.karriere-polizei-bw.de

Mittlerer Polizeivollzugsdienst bei der Bundespolizei

Abschluss

Polizeimeister/in

Endstufe mittlerer Polizeidienst

Polizeihauptmeister/in mit Amtszulage

Ausbildungsort

Bamberg und Oerlenbach (Bayern)

Voraussetzungen

- deutsche oder EU-Staatsangehörigkeit
- mittlerer Bildungsabschluss
- keine gerichtliche Bestrafung
- positives Erscheinungsbild

Ausbildungsdauer

2 Jahre 6 Monate

Ausbildungsbeginn

März und September

Bewerbung

mindestens ein Jahr vor Einstellungstermin

Beratung

persönliche Beratung vor Ort im BiZ der Agentur für Arbeit
nach Terminvereinbarung möglich

Bewerbungsunterlagen anfordern

www.komm-zur-bundespolizei.de

Adresse

Bundespolizeiakademie

Einstellungsberatung Böblingen

Rihane Kural

Oliver Goller

Wolfgang-Brumme-Allee 52

71034 Böblingen

Telefon: 07031 8174-4600/-4601/-4602

E-Mail: eb.boeblingen@polizei.bund.de

Web: www.komm-zur-bundespolizei.de

Mittlerer Zolldienst

Abschluss

Zollobersekreter/in (m/w/d)

Fachausbildung

Unterricht findet an den Ausbildungsstätten des Bildungs- und Wissenschaftszentrums der Bundesfinanzverwaltung (BWZ) z.B. in Münster, Plessow bei Potsdam, Leipzig, Rostock oder Sigmaringen statt

praktische Ausbildung

in der Regel wohnortnah

Voraussetzungen

- deutsche Staatsangehörigkeit bzw. EU- oder EWR-Staatsangehörigkeit
- Realschulabschluss oder Hauptschulabschluss mit zweijähriger anerkannter Berufsausbildung des Bundesinstituts für Berufsbildung (mindestens Niveau 3 des DRQ)
- grundsätzliche Bereitschaft, Dienstkleidung und eine Waffe zu tragen sowie im Schichtdienst zu arbeiten
- für die freiheitlich demokratische Grundhaltung im Sinne des Grundgesetzes eintreten
- keine Vorstrafen
- geordnete wirtschaftliche Verhältnisse
- körperliche Fitness (Deutsches Sportabzeichen, mindestens Bronze)
- Leistungsbereitschaft und Verantwortungsbewusstsein
- Flexibilität und Mobilität
- Teamfähigkeit und Engagement
- Interesse an wirtschaftlichen Zusammenhängen

Ausbildungsdauer

2 Jahre

Bewerbungsschluss

15.10.2024 für den Ausbildungsbeginn 01.09.2025

Adresse

Hauptzollamt Heilbronn

Kastellstraße 53

7408 Heilbronn

Telefon: 07131 8970-1180

E-Mail: bewerbung.hza-heilbronn@zoll.bund.de

Web: www.zoll.de

Web: www.zoll-karriere.de

Mittlerer Vollzugsdienst im Justizvollzug

Abschluss

Hauptsekretär/in im Justizvollzug

Voraussetzungen

- Mindestalter 18 Jahre
Höchstalter: 40 Jahre
- Realschulabschluss oder Hauptschulabschluss mit abgeschlossener Berufsausbildung
- deutsche Staatsangehörigkeit
- keine Vorstrafen
- gesundheitliche Eignung
- Verfassungstreue:
Eintreten für die freiheitlich demokratische Grundordnung
- geordnete wirtschaftliche Verhältnisse

Ausbildungsdauer

2 Jahre

Ausbildungsbeginn

1. April und 1. Oktober eines jeden Jahres

Weitere Informationen,

z.B. zu Bewerbung und Auswahlverfahren

www.justizvollzug-bw.de/mittlerer-vollzugsdienst

Adressen

Justizvollzugs Krankenhaus Hohenasperg

Schubartstraße 20
71679 Asperg
Telefon: 07141 669-0
E-Mail: poststelle@jvkasperg.justiz.bwl.de
Web: www.jvkh-hohenasperg.de

Sozialtherapeutische Anstalt Baden-Württemberg

Schubartstraße 20
71679 Asperg
Telefon: 07141 669-0
E-Mail: poststelle@sozasperg.justiz.bwl.de
Web: www.sth-hohenasperg.de

Mittlerer Verwaltungsdienst

Abschluss

Verwaltungswirt/in

Fachausbildung

Heilbronn und Esslingen

Voraussetzungen

- Staatsangehörigkeit eines Mitgliedstaates der Europäischen Union
- mittlerer Bildungsabschluss
- gesundheitliche Eignung

Ausbildungsdauer

2 Jahre

Ausbildungsbeginn

1. September jeden Jahres

Bewerbungsschluss

1. Oktober jeden Jahres für den Ausbildungsbeginn im September des darauffolgenden Jahres

Adressen

Landratsamt Ludwigsburg

Stephanie Brand
Hindenburgstraße 40
71638 Ludwigsburg
Telefon: 07141 144-42271
E-Mail: ausbildung@landkreis-ludwigsburg.de
Web: www.landkreis-ludwigsburg.de

Stadtverwaltung Ludwigsburg

Ausbildungsleitung
Wilhelmstraße 11
71638 Ludwigsburg
Telefon: 07141 910-4070
E-Mail: ausbildung@ludwigsburg.de
Web: www.ludwigsburg.de/ausbildung
Web: www.lb-bildet-aus.de

Mittlerer Dienst der Steuerverwaltung

Abschluss

Finanzwirt/in in der Steuerverwaltung

Fachausbildung

Schwäbisch Gmünd oder Freiburg

Voraussetzungen

- deutsche Staatsangehörigkeit oder Staatsangehörigkeit eines anderen Mitgliedstaates der Europäischen Union oder Island, Liechtenstein, Norwegen, Schweiz
- mittlerer Bildungsabschluss oder ein als gleichwertig anerkannter Bildungsstand
- Interesse an wirtschaftlichen Zusammenhängen
- Teamfähigkeit, Organisationsfähigkeit
- Stärken in Mathematik und Deutsch

Ausbildungsdauer

2 Jahre

(davon 9 Monate in Schwäbisch Gmünd oder Freiburg und 15 Monate in einem örtlichen Finanzamt)

Ausbildungsbeginn

15. September eines jeden Jahres

Weitere Informationen,

z.B. zu Bewerbung und Auswahlverfahren

www.steuer-kann-ich-auch.de

Adressen

Bewerbung online an die Oberfinanzdirektion Karlsruhe

Web: www.steuer-kann-ich-auch.de

E-Mail bei Fragen:

ausbildung@ofdka.bwl.de

Finanzamt Ludwigsburg

Alt-Württemberg-Allee 40

71638 Ludwigsburg

Telefon: 07144 18-0

E-Mail: ausbildung-71@finanzamt.bwl.de

Web: www.fa-ludwigsburg.de

Finanzamt Bietigheim-Bissingen

Kronenbergstraße 13

74321 Bietigheim-Bissingen

Telefon: 07142 590-0

E-Mail: ausbildung-55@finanzamt.bwl.de

Web: www.fa-bietigheim-bissingen.de

Mittlerer Dienst der Bundeswehrverwaltung

Abschluss

Regierungssekretär/in

Fachausbildung

Bundeswehrverwaltungsschulen

Voraussetzungen

- deutsche Staatsangehörigkeit
- Realschulabschluss oder Hauptschulabschluss und eine förderliche Berufsausbildung
- Bereitschaft, für die freiheitliche demokratische Grundordnung im Sinne des Grundgesetzes einzutreten
- uneingeschränkte Versetzungsbereitschaft
- Bereitschaft zur freiwilligen Teilnahme an Auslandseinsätzen der Bundeswehr

Ausbildungsdauer

2 Jahre

Bewerbungsschluss

30. November jeden Jahres für den Ausbildungsbeginn im September bzw. 31. Mai für den Ausbildungsbeginn im März des darauffolgenden Jahres

Weitere Informationen,

z.B. zu Bewerbung und Auswahlverfahren

www.bundeswehrkarriere.de

Adresse

Karrierecenter der Bundeswehr Stuttgart

Dezernat 1 - Bewerbungsmanagement Zivil

Heilbronner Straße 186

70191 Stuttgart

Telefon: 0800 9800880

E-Mail: karrbbstuttgart@bundeswehr.org

Web: www.bundeswehrkarriere.de

Das Karrierecenter der Bundeswehr Stuttgart berät auch bei Fragen zu den zivilen Ausbildungsmöglichkeiten sowie den militärischen Laufbahnen in der Bundeswehr.

Schulische Ausbildungen in der Region

Du kannst deinen Berufsabschluss auch durch den Besuch von Berufsfachschulen oder anderen beruflichen Schulen erwerben.

Voraussetzung

In der Regel benötigst du einen Mittleren Bildungsabschluss oder einen als gleichwertig anerkannten Bildungsstand.

Dauer

Die meisten schulischen Ausbildungen dauern 3 Jahre (Vollzeitunterricht).

Zum Teil gehören auch Praktika zur Ausbildung.

Wichtig

Unter anderem solltest du folgende Fragen frühzeitig klären:

- Brauche ich zusätzlich einen Praktikumsvertrag?
- Gibt es eine Aufnahmeprüfung?
- Was kostet der Schulbesuch?
- Wie sind die Anmeldefristen?

Hinweis

Die Ausbildung an **staatlichen Schulen** ist kostenfrei, allerdings musst du mit Kosten für Lernmittel sowie mit Aufnahme- und Prüfungsgebühren rechnen.

Private Schulen können zusätzlich Lehrgangsgebühren erheben.

Eventuell kannst du während deiner schulischen Ausbildung finanzielle Hilfen nach dem Bundesausbildungsförderungsgesetz (BAföG) erhalten. Informationen darüber unter **www.bafög.de**.

Auf den folgenden Seiten in diesem Heft findest du **die schulischen Ausbildungsberufe in der Region**.



Schulische Ausbildungen: Pflege

Alltagsbetreuer/in Servicehelfer/in im Sozial- und Gesundheitswesen

Voraussetzung: mit und ohne Hauptschulabschluss
Dauer: 2 Jahre

Bildungszentrum Wohlfahrtswerk
Silberburgstr. 93, 70176 Stuttgart
www.wohlfahrtswerk.de
Ausbildung Servicehelfer/in (mit Hauptschulabschluss)

maxQ. im bfw - Unternehmen für Bildung
Kleemanstr. 8, 70372 Stuttgart
www.maxq.net
*Ausbildung Alltagsbetreuer/in
(mit und ohne Hauptschulabschluss)*

Altenpflegehelfer/in

Voraussetzung: Hauptschulabschluss
oder ein als gleichwertig anerkannter Bildungsstand
Dauer: 1 Jahr

Mathilde-Planck-Schule
Römerhügelweg 53, 71636 Ludwigsburg
www.mps-lb.de
*Die Schule bietet auch die Ausbildung Altenpflegehelfer/in
mit Deutschförderung an (Dauer: 2 Jahre).
Voraussetzung: Prüfung der deutschen Sprachkenntnisse
(A2) zu Beginn der Ausbildung durch die Schule.*

Pflegeakademie USS
Eglosheimer Str.41, 71636 Ludwigsburg
www.uss-schulen.de

Gesundheits- und Krankenpflegehelfer/in

Voraussetzung: Hauptschulabschluss
oder ein als gleichwertig anerkannter Bildungsstand
Dauer: 1 Jahr

Kliniken Ludwigsburg-Bietigheim, Schule für Pflegeberufe
Salamanderplatz 2-6, Bau 8, 70806 Kornwestheim
www.rkh-karriere.de

Klinikum Stuttgart, Akademie für Gesundheitsberufe
Hegelstr. 4, 70174 Stuttgart
<http://akademie.klinikum-stuttgart.de>

Robert-Bosch-Krankenhaus
Auerbachstr. 110, 70376 Stuttgart
www.rbk.de

Pflegefachmann/-frau

Voraussetzungen:

- Mittlerer Bildungsabschluss
oder ein als gleichwertig anerkannter Bildungsstand oder
- Hauptschulabschluss und entweder
 - eine erfolgreich abgeschlossene, mindestens zweijährige
Berufsausbildung oder
 - die Ausbildung Altenpflegehelfer/in bzw.
Gesundheits- und Krankenpflegehelfer/in

Kliniken Ludwigsburg-Bietigheim, Schule für Pflegeberufe
Salamanderplatz 2-6, Bau 8, 70806 Kornwestheim
www.rkh-karriere.de

Mathilde-Planck-Schule
Römerhügelweg 53, 71638 Ludwigsburg
www.mps-lb.de

Pflegeakademie USS
Eglosheimer Str.41, 71636 Ludwigsburg
www.uss-schulen.de

Klinikum Stuttgart, Akademie für Gesundheitsberufe
Hegelstr. 4, 70174 Stuttgart
<http://akademie.klinikum-stuttgart.de>

Marienhospital Stuttgart
Bildungszentrum Vinzenz von Paul
Böheimstr. 37, 70199 Stuttgart
www.marienhospital-stuttgart.de

Robert-Bosch-Krankenhaus
Auerbachstr. 110, 70376 Stuttgart
www.rbk.de

Schulische Ausbildungen: Therapie

Ergotherapeut/in

kostenpflichtige Privatschulen

Medischulen gGmbH

Uhlandstr. 21, 71638 Ludwigsburg

www.medischulen.de

IB Medizinische Akademie, Schule für Ergotherapie

Hauptstätter Str. 119-121, 70178 Stuttgart

www.med-akademie.de

Schule für Ergotherapie Stuttgart

Mittlerer Pfad 2, 70499 Stuttgart

www.ergo-schule.de

Bernd-Blindow-Schulen Heilbronn

Allee 6, 74072 Heilbronn

www.blindow.de

Logopäde/Logopädin

kostenpflichtige Privatschulen

IB Medizinische Akademie, Schule für Logoädie

Hauptstätter Str. 119-121, 70178 Stuttgart

www.med-akademie.de

SRH Fachschule für Logopädie

Ostendstr. 77/3, 70188 Stuttgart

www.die-fachschulen.de

Bernd-Blindow-Schulen Heilbronn

Allee 6, 74072 Heilbronn

www.blindow.de

Physiotherapeut/in

kostenpflichtige Privatschulen

GluckerSchule

Jägerstr. 90, 70806 Kornwestheim

www.gluckerschule.de

IB Medizinische Akademie, Schule für Physiotherapie

Hauptstätter Str. 119-121, 70178 Stuttgart

www.med-akademie.de

Kolping Gesundheitsschulen gGmbH

Berufsfachschule für Physiotherapie

Königstr. 49, 70173 Stuttgart

www.kolping-physiotherapie.de

SRH Fachschule für Physiotherapie Stuttgart Nord

Heilbronner Str. 125, 70191 Stuttgart

www.srh-fachschulen.de

SRH Fachschule für Physiotherapie Stuttgart Ost

Nißlestr. 22, 70190 Stuttgart

www.srh-fachschulen.de

Bernd-Blindow-Schulen Heilbronn

Allee 6, 74072 Heilbronn

www.blindow.de

Kolping Bildung Heilbronn-Franken gGmbH

Berufsfachschule für Physiotherapie

Frankfurter Str. 8, 74072 Heilbronn

www.kolping-physiotherapie.de

Kolping Gesundheitsschulen gGmbH

Berufsfachschule für Physiotherapie

Bahnhofstr. 4, 71522 Backnang

www.kolping-physiotherapie.de

Do Physio

Staatlich anerkannte Physiotherapeuten- und
Massageschule e.V.

Fellbacher Str. 115, 70736 Fellbach

www.do-physio.de

Schulische Ausbildungen: Gesundheit und Medizin

Notfallsanitäter/in

Malteser Hilfsdienst gGmbH Bildungszentrum HRS
Rettungsdienstschule Baden-Württemberg
Siebenbürgenstr. 1, 70825 Korntal-Münchingen
www.bildungszentrum-rettungsdienst.de

Anästhesietechnische/r Assistent/in

RKH Klinikum Ludwigsburg
Posilipostr. 4, 71640 Ludwigsburg
www.rkh-karriere.de

RKH Krankenhaus Bietigheim
Riedstr.12, 74321 Bietigheim Bissingen
www.rkh-karriere.de

Operationstechnische/r Assistent/in

RKH Klinikum Ludwigsburg
Posilipostr. 4, 71640 Ludwigsburg
www.rkh-karriere.de

RKH Krankenhaus Bietigheim
Riedstr.12, 74321 Bietigheim Bissingen
www.rkh-karriere.de

RKH Orthopädische Klinik Markgröningen
Kurt-Lindemann-Weg 10, 71706 Markgröningen
www.rkh-karriere.de

Medizinische/r Technologie/Technologin Radiologie

RKH Klinikum Ludwigsburg
Posilipostr. 4, 71640 Ludwigsburg
www.rkh-karriere.de

Klinikum Stuttgart, Akademie für Gesundheitsberufe
Hegelstr. 4, 70174 Stuttgart
<http://akademie.klinikum-stuttgart.de>

Marienhospital Stuttgart
Bildungszentrum Vinzenz von Paul
Böheimstr. 37, 70199 Stuttgart
www.marienhospital-stuttgart.de

Medizinische/r Technologie/Technologin Funktionsdiagnostik

Marienhospital Stuttgart
Bildungszentrum Vinzenz von Paul
Böheimstr. 37, 70199 Stuttgart
www.marienhospital-stuttgart.de

Medizinische/r Technologie/Technologin Laboratoriumsanalytik

Klinikum Stuttgart, Akademie für Gesundheitsberufe
Hegelstr. 4, 70174 Stuttgart
<http://akademie.klinikum-stuttgart.de>

Marienhospital Stuttgart
Bildungszentrum Vinzenz von Paul
Böheimstr. 37, 70199 Stuttgart
www.marienhospital-stuttgart.de

Fachkraft für Medizinprodukteaufbereitung

RKH Klinikum Ludwigsburg
Posilipostr. 4, 71640 Ludwigsburg
www.rkh-karriere.de

Diätassistent/in

Klinikum Stuttgart, Akademie für Gesundheitsberufe
Hegelstr. 4, 70174 Stuttgart
<http://akademie.klinikum-stuttgart.de>

Marienhospital Stuttgart
Bildungszentrum Vinzenz von Paul
Böheimstr. 37, 70199 Stuttgart
www.marienhospital-stuttgart.de

Masseur/in und medizinische/r Bademeister/in

Voraussetzung: Hauptschulabschluss
oder ein als gleichwertig anerkannter Bildungsstand
Dauer: 2,5 Jahre (davon 6 Monate Anerkennungspraktikum)

kostenpflichtige Privatschulen

Kolping Gesundheitsschulen gGmbH
Königstr. 49, 70173 Stuttgart
Bahnhofstr. 4, 71522 Backnang
www.kolping-physiotherapie.de

SRH Schule für Massage
Heilbronner Str. 125, 70191 Stuttgart
www.srh-fachschulen.de

Sport- und Gymnastiklehrer/in

Dauer: 2,5 Jahre

kostenpflichtige Privatschulen

GluckerSchule
Jägerstr. 90, 70806 Kornwestheim
www.gluckerschule.de

Sport- und Gymnastikschule Kiedaisch
Obere Weinsteige 46, 70597 Stuttgart
www.kiedaisch.de

Kosmetiker/in

Voraussetzung: Hauptschulabschluss
oder ein als gleichwertig anerkannter Bildungsstand
Dauer: 1 Jahr

kostenpflichtige Privatschulen

Kosmetikschule Franczak
Silberburgstr. 126, 70176 Stuttgart
www.kosmetikschule-stuttgart.de

Kosmetikschule Lehmann
Königstr. 49, 70173 Stuttgart
www.kosmetikschule-lehmann.de

Stuttgarter Kosmetikschule
Sängerstr. 5, 70182 Stuttgart
www.stuttgarterkosmetikschule.de

Schulische Ausbildungen: Bio, Chemie, Physik

Pharmazeutisch-technische/r Assistent/in

Dauer: 2,5 Jahre
(davon 2 Jahre schulische Ausbildung und
6 Monate praktische Ausbildung in einer Apotheke)

Kerschensteinerschule

Steiermärker Str. 72, 70469 Stuttgart
www.kerschensteinerschule.de
auch in Teilzeit möglich (Dauer: 3,5 Jahre)

Peter-Bruckmann-Schule

Alfred-Finkbeiner-Str. 2, 742072 Heilbronn
www.pbs-hn.de

Institut Dr. Flad

Breitscheidstr. 127, 70176 Stuttgart
www.chf.de
Privatschule - kostenpflichtig

Bernd-Blindow-Schulen Heilbronn

Allee 6, 74072 Heilbronn
www.blindow.de
Privatschule

Biotechnologische/r Assistent/in

Dauer: 2 Jahre

Landwirtschaftliche Schule Stuttgart-Hohenheim

Filderhauptstr. 155, 70599 Stuttgart
www.lsh-stuttgart.de

Peter-Bruckmann-Schule

Alfred-Finkbeiner-Str. 2, 742072 Heilbronn
www.pbs-hn.de

Chemisch-technische/r Assistent/in

Dauer: 2 Jahre

Kerschensteiner Schule

Steiermärker Str. 72, 70469 Stuttgart
www.kerschensteinerschule.de

Institut Dr. Flad

Breitscheidstr. 127, 70176 Stuttgart
www.chf.de
Privatschule - kostenpflichtig

Physikalisch-technische/r Assistent/in

Dauer: 2 Jahre

Kerschensteiner Schule

Steiermärker Str. 72, 70469 Stuttgart
www.kerschensteinerschule.de

Schulische Ausbildungen: Soziales und Pädagogik

Sozialpädagogische/r Assistent/in

Voraussetzungen: Hauptschulabschluss
oder ein als gleichwertig anerkannter Bildungsstand

Ablauf - es gibt zwei Ausbildungsformen:

- 1. + 2. Jahr Berufsfachschule für Sozialpädagogische Assistenz (mit Praktikumsvertrag)
3. Jahr Berufspraktikum
- 1. + 2. + 3. Jahr Berufsfachschule für Sozialpädagogische Assistenz mit integrierter praktischer Ausbildung

Mathilde-Planck-Schule

Römerhügelweg 53, 71636 Ludwigsburg
www.mps-lb.de
Ausbildungsform mit Berufspraktikum

Hedwig-Dohm-Schule

Hedwig-Dohm-Str. 3, 70191 Stuttgart
www.hedwig-dohm-schule.de
beide Ausbildungsformen

Schulzentrum Silberburg

Silberburgstr. 23, 70176 Stuttgart
www.schulzentrum-silberburg.de
praxisintegrierte Form der Ausbildung

Anna-Haag-Schule

Heininger Weg 43, 71522 Backnang
www.ahs-bk.de
Ausbildungsform mit Berufspraktikum

Erzieher/in

Ablauf - es gibt zwei Ausbildungsformen:

- 1. Jahr Berufskolleg (BK) für Sozialpädagogik (mit Praktikumsvertrag)
2. + 3. Jahr Fachschule für Sozialpädagogik
4. Jahr Berufspraktikum
- 1. Jahr Berufskolleg (BK) für Sozialpädagogik (mit Praktikumsvertrag)
2. + 3. + 4. Jahr Fachschule für Sozialpädagogik mit integrierter Ausbildung

Das 1. Jahr (BK Sozialpädagogik) entfällt bei

- Abschluss einer einschlägigen Berufsausbildung (z.B. Sozialpädagogische/r Assistent/in)
- Hochschulreife und 6-wöchigem Praktikum in einer sozialpädagogischen Einrichtung

Mathilde-Planck-Schule

Römerhügelweg 53, 71636 Ludwigsburg
www.mps-lb.de
beide Ausbildungsformen

St. Loreto Fachschule für Sozialpädagogik

Straßenäcker 32, 71634 Ludwigsburg
www.st-loreto.de
beide Ausbildungsformen
Privatschule - kostenpflichtig

Hedwig-Dohm-Schule

Hedwig-Dohm-Str. 3, 70191 Stuttgart
www.hedwig-dohm-schule.de
praxisintegrierte Form der Ausbildung

Schulzentrum Silberburg

Silberburgstr. 23, 70176 Stuttgart
www.schulzentrum-silberburg.de
beide Ausbildungsformen

Christiane-Herzog-Schule

Längelterstr. 106, 74080 Heilbronn
www.chs-hn.de
beide Ausbildungsformen

Anna-Haag-Schule

Heininger Weg 43, 71522 Backnang
www.ahs-bk.de
beide Ausbildungsformen

Erzieher/in - Jugend- und Heimerziehung

Die Ausbildung wird in zwei Formen angeboten:

- schulische Ausbildung mit Berufspraktikum
- praxisintegrierte Ausbildung (Wechsel Theorie und Praxis)

Die Zugangsvoraussetzungen sowie mögliche Kosten kannst du bei den Schulen erfragen.

Katholische Fachschule für Jugend- und Heimerziehung

Schöttlestr. 32, 70597 Stuttgart
www.schulenfuersozialeberufe.de
beide Ausbildungsformen

Konzept-e, Freie Duale Fachakademie für Pädagogik

Wankelstr. 5, 70563 Stuttgart
www.freiedualefachschule.de
praxisintegrierte Form der Ausbildung

CJD Arnold-Dannenmann-Akademie

Ottilienberg, 75031 Eppingen
www.cjd-akademie.de
praxisintegrierte Form der Ausbildung

Ludwig Schlaich Akademie GmbH

Fachschule für Jugend- und Heimerziehung
Devizestr. 9, 71332 Waiblingen
www.LSAK.de
praxisintegrierte Form der Ausbildung

St. Loreto, Fachschule für Sozialwesen

Wildeck 4, 73525 Schwäbisch Gmünd
www.st-loreto.de
beide Ausbildungsformen

Heilerziehungsassistent/in

Voraussetzungen: Hauptschulabschluss
oder ein als gleichwertig anerkannter Bildungsstand

Dauer: 2 Jahre

Ludwig Schlaich Akademie GmbH

Fachschule für Heilerziehungsassistenz
Devizestr. 9, 71332 Waiblingen
www.LSAK.de

Heilerziehungspfleger/in

Ludwig Schlaich Akademie GmbH

Fachschule für Heilerziehungsassistenz
Devizestr. 9, 71332 Waiblingen
www.LSAK.de

Haus- und Familienpfleger/in

Evangelische Berufsfachschule für Haus- und Familienpflege

Auf dem Roßbühl 3, 70825 Korntal-Münchingen
www.evdiak.de

Schulische Ausbildungen: Design

Grafik-Designer/in

Johannes-Gutenberg-Schule

Berufskolleg für Grafik-Design
Rostocker Str. 25, 70376 Stuttgart
www.jgs-stuttgart.de

Akademie für Kommunikation

Kölner Str. 7, 70376 Stuttgart
Frankfurter Str. 81-85, 74072 Heilbronn
Habermehlstr. 11, 75172 Pforzheim
www.akademie-bw.de
Privatschule - kostenpflichtig

Kolping-Bildungswerk e.V., Berufskollegs für Design

Kronprinzstr. 28, 70173 Stuttgart
www.berufskollegs-design.de
Privatschule - kostenpflichtig

Kolping Bildung Heilbronn-Franken gGmbH

Schule für Gestaltung
Bahnhofstr. 11, 74072 Heilbronn
www.sfg-hn.de
Privatschule - kostenpflichtig

Merz Berufskolleg, Berufskolleg für Grafik-Design

Teckstr. 58, 70190 Stuttgart
www.merz-berufskolleg.de
Privatschule - kostenpflichtig

Modedesigner/in

Kerschensteinerschule

Steiermärker Str. 72, 70469 Stuttgart
www.kerschensteinerschule.de

Modeschule Kehrer Design Academy

Paulinenstr. 10A, 70178 Stuttgart
www.kehrer-design-academy.de
Privatschule - kostenpflichtig

Akademie für Kommunikation

Frankfurter Str. 81-85, 74072 Heilbronn
Habermehlstr. 11, 75172 Pforzheim
www.akademie-bw.de
Privatschule - kostenpflichtig

Assistent/in für Produktdesign

Dauer: 2 Jahre

Gewerbliche Schule für Holztechnik

Leobener Str. 95, 70469 Stuttgart
www.holztechnikschule-stuttgart.de

Max-Eyth-Schule

Fritz-Elsas-Str. 29, 70174 Stuttgart
www.mes-stuttgart.de

Akademie für Kommunikation

Kölner Str. 7, 70376 Stuttgart
www.akademie-bw.de
Privatschule - kostenpflichtig

Gamedesigner/in

Makromedia Akademie Stuttgart

Naststr. 11, 70376 Stuttgart
www.macromedia-ausbildung.de
Privatschule - kostenpflichtig

Weiterführende Schulen und Zweiter Bildungsweg in der Region

Du möchtest mehr über das Angebot der **beruflichen Schulen in Baden-Württemberg** wissen?

Auf den folgenden Seiten in diesem Heft kannst du nachsehen, welche Möglichkeiten du hast, um

- dich auf eine **Berufsausbildung vorzubereiten**,
- einen **höheren Schulabschluss zu erwerben**,
- nach einer Berufsausbildung einen **Schulabschluss nachzuholen** (Zweiter Bildungsweg).

In unserer **Übersicht über die weiterführenden Schulen und die Schulen des Zweiten Bildungsweges in der Region** findest du

- die jeweiligen Schulen,
- die wichtigsten Voraussetzungen,
- die Ausbildungsdauer und
- welchen Abschluss du erwirbst.

Wichtig

Informiere dich frühzeitig über

- die genauen Voraussetzungen (z.B. Noten, Alter, Vorkenntnisse usw.),
- Anmeldefristen und Anmeldeverfahren,
- Kosten bei privaten Schulen sowie
- sonstige Besonderheiten und
- mögliche Alternativen (vor allem, wenn du dich für eine Schule interessierst, deren Schulplätze sehr begehrt sind).

Hinweis zur Berufsschulpflicht

Jugendliche mit und ohne Ausbildungsplatz müssen die Berufsschule besuchen.

Die Berufsschulpflicht endet nach dem Schuljahr, in dem du das 18. Lebensjahr vollendet oder mindestens ein Jahr eine weiterführende berufliche Vollzeitschule besucht hast. Hast du vor deinem 18. Geburtstag eine Berufsausbildung begonnen, bist du bis zum Ende der Ausbildung berufsschulpflichtig.



Vorqualifizierungsjahr Arbeit/Beruf (VAB) Vorqualifizierungsjahr Arbeit /Beruf mit Schwerpunkt Erwerb von Deutschkenntnissen (VABO)

Vorqualifizierungsjahr Arbeit/Beruf Regelform (VAB-R)

Ziele:

- individuelle Förderung
 - Lernen in Projekten (lebenswelt- oder berufsweltbezogen)
 - Förderung der Ausbildungsreife
 - Möglichkeit, den Hauptschulabschluss zu machen
 - Vorbereitung auf eine Berufsausbildung
 - Entscheidungshilfe für die geeignete Ausbildung
- Nach dem VAB-R hast du die Berufsschulpflicht erfüllt.

Voraussetzungen:

- berufsschulpflichtig
- kein Hauptschulabschluss

IB Berufliche Schulen Asperg

Eglosheimer Straße 75
71679 Asperg
Telefon: 07141 29898-0
Web: www.ib-schulen.de

Vorqualifizierungsjahr Arbeit/Beruf mit Schwerpunkt Erwerb von Deutschkenntnissen (VABO)

Jugendliche ab 15 Jahren, die die deutsche Sprache noch erlernen müssen, können das VABO besuchen.
Volljährige können i.d.R. nicht aufgenommen werden.
In Ausnahmefällen ist eine Aufnahme zwischen 18 und 20 Jahren möglich, wenn genügend Schulplätze vorhanden sind.

Der Unterricht im VABO legt einen besonderen Schwerpunkt auf den Erwerb von Deutschkenntnissen.
Die Berufsschulpflicht wird im VABO nicht erfüllt.
Das Schuljahr endet mit einer Deutschprüfung, die in der Regel A2 prüft.

Die Anmeldung für das VABO im Landkreis erfolgt zentral an der Erich-Bracher-Schule. Je nach den Vorkenntnissen, dem Umfang der Schulerfahrung und dem Wohnort wird an eine andere Schule verteilt.

Informationen und Anmeldeformular:

Erich-Bracher-Schule

John-F.-Kennedy-Allee 6
70806 Kornwestheim-Pattonville
Telefon: 07141 28206-0
Web: www.erich-bracher-schule.de

Ausbildungsvorbereitung dual (AV dual)

AVdual - Ausbildungsvorbereitung dual

Für AVdual können sich Schülerinnen und Schüler mit oder ohne Hauptschulabschluss anmelden.

AVdual dauert 1 Jahr und wird als Vollzeitschule besucht. Verschiedene Praktika ermöglichen Einblicke in die Arbeitswelt.

Ziel ist es, einen Ausbildungsplatz zu finden und den Hauptschulabschluss zu erwerben oder zu verbessern.

Die Anmeldung für AVdual erfolgt über die Homepage der Erich-Bracher-Schule.

Bei der Anmeldung kann man verschiedene Fachrichtungen auswählen.

Die Zuweisung zu der Schule erfolgt auf Grund der Fachrichtung.

Mögliche Fachrichtungen:

Bautechnik, Ernährung, Ernährung und Gastronomie, Gesundheit und Pflege, Hauswirtschaft und Ernährung, Farbtechnik, Holztechnik, Lagerlogistik, Metalltechnik, Verkauf, Wirtschaft

Informationen und Online-Anmeldung:

Erich-Bracher-Schule

John-F.-Kennedy-Allee 6
70806 Kornwestheim-Pattonville
Telefon: 07141 28206-0
Web: www.erich-bracher-schule.de

Einjährige Berufsfachschule (BFS)

Die 1-jährige BFS besucht, wer eine praktische Ausbildung im Handwerk macht. Dort gehen praktischer und theoretischer Unterricht Hand in Hand.
Die Fachpraxis wird in den Schulwerkstätten vermittelt.

Berufsfelder des Handwerks mit 1-jähriger BFS sind z.B.

- Metalltechnik
- Fahrzeugtechnik
- Elektrotechnik
- Bautechnik
- Holztechnik
- Textiltechnik und Bekleidung
- Drucktechnik (Medientechnik)
- Farbtechnik und Raumgestaltung
- Körperpflege
- Ernährung und Hauswirtschaft
- Fotografie

Voraussetzungen

Abschluss eines Vorvertrages oder eine schriftliche Ausbildungsplatzzusage (ohne Vorvertrag oder Ausbildungsplatzzusage ist eine Aufnahme möglich, wenn noch freie Plätze vorhanden sind und die Schulnoten das Bestehen des 1-jährigen BFS nahelegen).

Vorvertrag:

Sobald der/die Jugendliche und der Handwerksbetrieb sich über die Ausbildung einig sind, unterschreiben beide den Vorvertrag.

Ausbildungsplatzzusage:

Statt eines Vorvertrages geben manche Betriebe ein formloses Schreiben mit, auf dem der Ausbildungsplatz zugesagt wird (kein Vertrag!).

Dauer

1 Jahr (Vollzeitschule)

Abschluss

Die 1-jährige BFS endet mit einer berufspraktischen Abschlussprüfung.

Wurde die 1-jährige BFS ohne Hauptschulabschluss erfolgreich besucht, wird ein dem Hauptschulabschluss gleichwertiger Bildungsstand bestätigt.

Wie geht es nach der 1-jährigen BFS weiter?

Nach dem Besuch der 1-jährigen BFS kann - wenn der Betrieb zustimmt - die Ausbildung im 2. Ausbildungsjahr im Betrieb fortgesetzt werden. Daneben wird die Berufsschule besucht.

Anrechnung:

Die 1-jährige BFS bildet die schulischen und betrieblichen Inhalte des ersten Ausbildungsjahres ab und wird in der Regel auf die Ausbildungsdauer angerechnet.

Finanzielles:

Während des Besuchs der 1-jährigen BFS besteht kein Anspruch auf Ausbildungsvergütung. Die Praktikumsstage, die im Betrieb verbracht werden (z.B. während der Schulferien) können bezahlt werden. Manche Betriebe legen die Vergütung um, sodass man monatlich ein kleines Taschengeld erhält.

Adressen

Carl-Schäfer-Schule

Hohenzollernstraße 26-30

71638 Ludwigsburg

Telefon: 07141 9602-0

Web: www.css-lb.de

Fachrichtungen:

Fahrzeugtechnik,
Sanitär-, Heizungs- und Klimatechnik

Mathilde-Planck-Schule

Römerhügelweg 53

71636 Ludwigsburg

Telefon: 07141 4449-200

Web: www.mps-lb.de

Fachrichtung:

Landwirtschaft, Hauswirtschaft

Oscar-Walcker-Schule

Römerhügelweg 53

71636 Ludwigsburg

Telefon: 07141 4449-100

Web: www.ows-lb.de

Fachrichtungen:

Bautechnik, Farbtechnik, Holztechnik,
Körperpflege (Friseur/in)

Berufliches Schulzentrum Bietigheim-Bissingen

Fischerpfad 10-12

74321 Bietigheim-Bissingen

Telefon: 07142 965-0

Web: www.bsz-bietigheim.de

Fachrichtungen:

Elektrotechnik, Metalltechnik

Zweijährige zur Fachschulreife führende Berufsfachschule (2BFS)

Die 2BFS führen zum Mittleren Bildungsabschluss, der Fachschulreife. Neben der Erweiterung der Kompetenzen in allgemein bildenden Fächern (z.B. Deutsch, Mathematik) wird eine berufliche Grundbildung im jeweiligen Profil vermittelt.

Bereiche der 2BFS

- gewerblich-technischer Bereich mit den Profilen:
 - Metalltechnik
 - Elektrotechnik
 - Farbtechnik und Raumgestaltung
 - Holztechnik
 - Fahrzeugtechnik
 - Labortechnik
 - Bautechnik
 - MINTec
- kaufmännisch (Wirtschaftsschule)
- Ernährung und Gesundheit mit den Profilen:
 - Ernährung und Gastronomie
 - Gesundheit und Pflege
 - Hauswirtschaft und Ernährung

Voraussetzungen

- Hauptschulabschluss oder Abschlusszeugnis des BEJ oder
- Versetzungszeugnis in die Klasse 10 der Realschule oder des G9 oder Lernentwicklungsbericht auf M-Niveau bzw. E-Niveau mit ausgewiesenen Noten, die einer Versetzung in Klasse 10 der Realschule bzw. des allgemeinbildenden Gymnasiums entsprechen würden oder
- Versetzungszeugnis in die Klasse 9 des G8 oder
- Abgangszeugnis nach Klasse 9 der Realschule oder Gemeinschaftsschule (M-Niveau) oder des G9 oder Abgangszeugnis nach Klasse 8 des G8 (im Abgangszeugnis jeweils in Deutsch, Englisch, Mathematik ein Durchschnitt von 4,0 oder besser, höchstens in einem dieser Fächer mangelhaft) oder
- wenn noch Plätze frei sind, unter bestimmten Bedingungen auch Schüler/innen nach Klasse 8

Dauer

2 Jahre (Vollzeitschule)

Die Aufnahme in die 2BFS erfolgt zunächst auf Probe.

Abschluss

Mittlerer Bildungsabschluss (Fachschulreife)

Wird nach der 2BFS eine Ausbildung in derselben Fachrichtung begonnen, kann der Ausbildungsbetrieb den Besuch der 2BFS als erstes Ausbildungsjahr anrechnen.

Anmeldeschluss: 1. März (staatliche Schulen)

Adressen

Mathilde-Planck-Schule

Römerhügelweg 53
71636 Ludwigsburg
Telefon: 07141 4449-200
Web: www.mps-lb.de

Fachrichtungen:

Ernährung und Gastronomie
Gesundheit und Pflege
Hauswirtschaft und Ernährung

Oscar-Walcker-Schule

Römerhügelweg 53
71636 Ludwigsburg
Telefon: 07141 4449-100
Web: www.ows-lb.de

Fachrichtungen:

Holztechnik
Farbtechnik und Raumgestaltung

Robert-Franck-Schule

Römerhügelweg 53
71636 Ludwigsburg
Telefon: 07141 4449-300
Web: www.rfs.de

Fachrichtung:

kaufmännisch (Wirtschaftsschule)

Berufliches Schulzentrum Bietigheim-Bissingen

Fischerpfad 10-12
74321 Bietigheim-Bissingen
Telefon: 07142 965-0
Web: www.bsz-bietigheim.de

Fachrichtungen:

Elektrotechnik
Metalltechnik
kaufmännisch (Wirtschaftsschule)

IB Berufliche Schulen Asperg

Eglosheimer Straße 75
71679 Asperg
Telefon: 07141 29898-0
Web: www.ib-schulen.de

Fachrichtung:

kaufmännisch (Wirtschaftsschule)
Privatschule - kostenpflichtig

Berufskolleg (BK) für Sozialpädagogik

Das BK für Sozialpädagogik ist für Schüler/innen mit Mittlerem Bildungsabschluss vorgesehen, die den Beruf "Erzieher/in" anstreben. Er bereitet auf die Ausbildung an der Fachschule für Sozialpädagogik vor. An drei Tagen in der Woche findet der Unterricht an der Schule statt, an zwei Tagen absolvieren die Schüler/innen ein Praktikum in einer Kindertageseinrichtung.

Voraussetzungen

- Mittlerer Bildungsabschluss oder ein als gleichwertig anerkannter Bildungsstand
- Praktikumsvertrag

Dauer

1 Jahr

Abschluss

Zeugnis über den erfolgreichen Abschluss des BK für Sozialpädagogik (berechtigt zur Aufnahme der Ausbildung an der Fachschule für Sozialpädagogik)

Anmeldeschluss: 1. März (staatliche Schulen)

Adressen

Mathilde-Planck-Schule

Römerhügelweg 53
71736 Ludwigsburg
Telefon: 07141 4449-200
Web: www.mps-lb.de

St. Loreto Fachschule für Sozialpädagogik

Straßenäcker 32
71634 Ludwigsburg
Telefon: 07141 3098832
Web: www.st-loreto.de
Privatschule - kostenpflichtig

Duales Berufskolleg Fachrichtung Soziales

Das Duale Berufskolleg Fachrichtung Soziales dient der beruflichen Orientierung. Es ist vor allem für Schüler/innen geeignet, die eine Berufsausbildung im sozialen Bereich anstreben. Der Unterricht umfasst 13 Stunden pro Woche. Durchschnittlich 3,5 Tage in der Woche wird eine Praxisstelle, die mit der Schule zusammenarbeitet, besucht. Das Praktikum umfasst mindestens 900 Stunden im Schuljahr. Dort wird Wissen für den sozialen Bereich vermittelt und Einblicke in die Praxis pflegerischer und sozialer Einrichtungen gewährt. Die Auswahl der Praktikumsstelle liegt in eigener Hand, sie wird nicht von der Schule vorgegeben. Die Schule muss ihr aber zustimmen.

Voraussetzungen

- Mittlerer Bildungsabschluss oder ein als gleichwertig anerkannter Bildungsstand
- Praktikumsvertrag

Dauer

1 Jahr

Abschluss

Mit einem Gesamtnotendurchschnitt in den Fächern Deutsch, Englisch, Mathematik und Biologie von mindestens 3,0 kann im Anschluss danach das Berufskolleg zum Erwerb der Fachhochschulreife in hauswirtschaftlicher, landwirtschaftlicher oder sozialpädagogischer Richtung besucht werden. Die Leistungen in diesen Fächern dürfen aber jeweils nicht geringer als mit der Endnote "ausreichend" benotet worden sein.

Anmeldeschluss: 1. März

Adresse

Mathilde-Planck-Schule

Römerhügelweg 53
71636 Ludwigsburg
Telefon: 07141 4449-200
Web: www.mps-lb.de

Berufskolleg (BK) I und II

Das BK I ist eine 1-jährige Vollzeitschule. Du kannst sie mit Mittlerem Bildungsabschluss besuchen und danach entweder eine Ausbildung beginnen oder bei guten Noten ins BK II übergehen.

Das BK II bereitet primär auf den Erwerb der Fachhochschulreife vor.
Du kannst zudem den Berufsabschluss eines Assistenten bzw. einer Assistentin ablegen.

Voraussetzungen

- Fachschulreife der 2BFS oder der Berufsaufbauschule
- Werkrealschulabschluss
- Realschulabschluss
- Versetzungszeugnis in die Klasse 11 eines Gymnasiums G9
- Versetzungszeugnis in die Klasse 10 eines Gymnasiums G8
- Versetzung in die Einführungsphase der gymnasialen Oberstufe der Gemeinschaftsschule
- Nachweis eines dem Mittleren Bildungsabschluss gleichwertigen Bildungsstandes

Für die Aufnahme in das jeweilige BK II ist ein Notendurchschnitt aus den Kernfächern von mindestens 3,0 nötig.

Dauer

BK I und BK II jeweils 1 Jahr
Die Probezeit beträgt jeweils ein halbes Jahr.

Abschluss

Nach dem BK I kannst du eine betriebliche oder schulische Berufsausbildung beginnen.

Mit erfolgreich bestandener Abschlussprüfung am BK II wird die Fachhochschulreife erworben, die zum Studium an den Hochschulen für angewandte Wissenschaften in Baden-Württemberg berechtigt.

In einem Zusatzprogramm können am BK II folgende staatliche Assistentenabschlüsse erworben werden:

- Technische/r Assistent/in
- Wirtschaftsassistent/in
- Assistent/in im Gesundheits- und Sozialwesen
- Hauswirtschaftsassistent/in
- Biologisch-technische/r Assistent/in

Anmeldung

Anmeldeschluss: 1. März (staatliche Schulen)
Die Anmeldung an staatlichen Schulen erfolgt über das zentrale Online-Anmeldeverfahren "BewO":
www.schule-in-bw.de/bewo
www.bewo-kultus-bw.de/bewo

Adressen

Carl-Schäfer-Schule

Hohenzollernstraße 26-30
71638 Ludwigsburg
Telefon: 07141 9602-0
Web: www.css.lb.de
Fachrichtungen:
Technik
Informations- und Medientechnik

Erich-Bracher-Schule

John-F.-Kennedy-Allee 6
70806 Kornwestheim-Pattonville
Telefon: 07141 28206-0
Web: www.erich-bracher-schule.de
Fachrichtung:
kaufmännisch (Übungsfirma)

IB Berufliche Schulen Asperg

Eglosheimer Straße 75
71679 Asperg
Telefon: 07141 29898-0
Web: www.ib-schulen.de
Fachrichtungen:
kaufmännisch
Privatschule - kostenpflichtig

Kaufmännisches Berufskolleg Fremdsprachen und Wirtschaftsinformatik

Das 2-jährige Berufskolleg Fremdsprachen vermittelt fachtheoretische und fachpraktische Kenntnisse, um selbstständig kaufmännische und verwaltende Tätigkeiten in fremdsprachlich geprägten Aufgabenfeldern wahrzunehmen.

Das 2-jährige Berufskolleg Wirtschaftsinformatik vermittelt fachtheoretische und fachpraktische Kenntnisse für qualifizierte kaufmännische und verwaltende Tätigkeiten in informationstechnologisch geprägten Aufgabenfeldern.

Voraussetzungen

Vgl. Voraussetzungen bei BK I und II.

Besonderheiten:

In das Kaufmännische BK Fremdsprachen kann nur aufgenommen werden, wer im Zeugnis des Mittleren Bildungsabschlusses im Fach Englisch mindestens die Note "befriedigend" erreicht hat.

In das Kaufmännische BK Wirtschaftsinformatik kann nur aufgenommen werden, wer im Zeugnis des Mittleren Bildungsabschlusses im Fach Mathematik mindestens die Note "befriedigend" erreicht hat.

Dauer

2 Jahre (halbjährige Probezeit)

Abschluss

Fachhochschulreife

Über Zusatzprogramm und Zusatzprüfung kann der Abschluss Wirtschaftsassistent/in mit der Fachrichtung Fremdsprachen bzw. Informationsverarbeitung erworben werden.

Anmeldung

Anmeldeschluss: 1. März

Die Anmeldung erfolgt über das zentrale

Online-Anmeldeverfahren "BewO":

www.schule-in-bw.de/bewo

Adresse

Erich-Bracher-Schule

John-F.-Kennedy-Allee 6

70806 Kornwestheim-Pattonville

Telefon: 07141 28206-0

Web: www.erich-bracher-schule.de

Fachrichtungen:

Fremdsprachen

Wirtschaftsinformatik

Berufliches Gymnasium (BG) 6-jährig

Das Berufliche Gymnasium der 6-jährigen Aufbauform beginnt bereits mit der Klasse 8.

Es wird in Baden-Württemberg in vier Fachrichtungen angeboten:

- Technisches Gymnasium
- Wirtschaftswissenschaftliches Gymnasium
- Ernährungswissenschaftliches Gymnasium
- Sozial- und Gesundheitswissenschaftliches Gymnasium

Voraussetzungen

- Versetzung in Klasse 8

Je nach vorheriger Schulform mit bestimmten

Notenschnitten und ggf. mit Aufnahmeprüfung.

Dauer

6 Jahre

Abschluss

Allgemeine Hochschulreife (Abitur)

Adressen

Berufliches Schulzentrum Bietigheim-Bissingen

Fischerpfad 10-12

74321 Bietigheim-Bissingen

Telefon: 07142 965-0

Web: www.bsz-bietigheim.de

Fachrichtung:

Technik

Berufliches Gymnasium (BG) 3-jährig

Das Berufliche Gymnasium der 3-jährigen Aufbauform führt in drei Jahren zur allgemeinen Hochschulreife (Abitur). Gleichzeitig vermittelt es dir berufliche Grundkenntnisse. Es wird in Baden-Württemberg in sechs Fachrichtungen angeboten:

- Agrarwissenschaftliches Gymnasium (AG)
- Biotechnologisches Gymnasium (BTG)
- Ernährungswissenschaftliches Gymnasium (EG)
- Sozial- und Gesundheitswissenschaftliches Gymnasium (SG)
- Technisches Gymnasium (TG)
- Wirtschaftswissenschaftliches Gymnasium (WG)

Das 3-jährige Berufliche Gymnasium umfasst die Eingangsklasse und die Jahrgangsstufen 1 und 2.

Voraussetzungen

- Mittlerer Bildungsabschluss
(z.B. der Werkrealschule, der Realschule, der Gemeinschaftsschule, der 2-jährigen Berufsfachschule, der Berufsaufbauschule)
Darin muss der Durchschnitt von mindestens 3,0 in den Fächern Deutsch, Mathematik und der Pflichtfremdsprache und in jedem dieser Fächer mindestens die Note "ausreichend" nachgewiesen werden oder
- Versetzungszeugnis in die Klasse 10 oder die Jahrgangsstufe 1 eines 8-jährigen Gymnasiums oder
- Versetzungszeugnis in die Klasse 11 eines 9-jährigen Gymnasiums oder einer Gemeinschaftsschule.
- Bei Schuljahresbeginn darf das 19. Lebensjahr oder bei Nachweis einer abgeschlossenen Berufsausbildung das 22. Lebensjahr noch nicht vollendet sein.
- Beim Vorliegen von besonderen Umständen kann die Schulleitung Ausnahmen zulassen.

Dauer

3 Jahre

Abschluss

Allgemeine Hochschulreife (Abitur)

Anmeldung

Anmeldeschluss: 1. März (staatliche Schulen)
Die Anmeldung an staatlichen Schulen erfolgt über das zentrale Online-Anmeldeverfahren "BewO":
www.schule-in-bw.de/bewo

Adressen

Carl-Schäfer-Schule

Hohenzollernstraße 26-30
71638 Ludwigsburg
Telefon: 07141 9602-0
Web: www.css-lb.de

Fachrichtung:

Technik (TG)

Profile:

Mechatronik
Gestaltungs- und Medientechnik
Technik und Management

Mathilde-Planck-Schule

Römerhügelweg 53
71636 Ludwigsburg
Telefon: 07141 4449-200
Web: www.mps-lb.de

Fachrichtung:

Ernährungswissenschaft (EG)

Fachrichtung:

Sozialwissenschaft (SG)

Profile:

Gesundheit
Soziales

Oscar-Walcker-Schule

Römerhügelweg 53
71636 Ludwigsburg
Telefon: 07141 4449-100
Web: www.ows-lb.de

Fachrichtung:

Technik (TG)

Profil:

Umwelttechnik

Robert-Franck-Schule

Römerhügelweg 53
71636 Ludwigsburg
Telefon: 07141 4449-300
Web: www.rfs-lb.de

Fachrichtung:

Wirtschaft (WG)

Profil:

Wirtschaft
Internationale Wirtschaft

Gymnasien in Aufbauform

Erich-Bracher-Schule

John-F.-Kennedy-Allee 6
70806 Kornwestheim-Pattonville
Telefon: 07141 28206-0
Web: www.erich-bracher-schule.de

Fachrichtung:

Wirtschaft (WG)

Profil:

Wirtschaft

Berufliches Schulzentrum Bietigheim-Bissingen

Fischerpfad 10-12
74321 Bietigheim-Bissingen
Telefon: 07142 965-0
Web: www.bsz-bietigheim.de

Fachrichtung:

Technik (TG)

Profil:

Mechatronik
Informationstechnik
Technik und Management

Fachrichtung:

Wirtschaft (WG)

Profil:

Wirtschaft
Internationale Wirtschaft

IB Berufliche Schulen Asperg

Eglosheimer Straße 75
71679 Asperg
Telefon: 07141 29898-0
Web: www.ib-schulen.de

Fachrichtung:

Sozialwissenschaft (SG)

Profil:

Soziales

Fachrichtung:

Wirtschaft (WG)

Profil:

Wirtschaft
Privatschule - kostenpflichtig

Die Aufbaugymnasien sind Schulen mit Bildungsgängen unterschiedlicher Dauer. In ihnen werden die kognitiven, musischen, kreativen oder sportlichen Talente der Schüler/innen gefördert und vertieft.

Die 3-jährigen Aufbauzüge beginnen mit der Eingangsklasse der gymnasialen Oberstufe, die 7-jährigen Aufbauzüge in Klasse 7. Sie bieten Schülern und Schülerinnen ohne Vorkenntnisse in einer zweiten Fremdsprache die Möglichkeit, innerhalb von drei bzw. sieben Jahren die allgemeine Hochschulreife am allgemeinbildenden Gymnasium zu erlangen.

Nähere Informationen über die Aufbaugymnasien gibt es unter www.aufbaugymnasium-bw.de.

Voraussetzungen

- 3-jähriger Aufbauzug:
Mittlerer Bildungsabschluss
Darin muss der Durchschnitt von mindestens 3,0 in den Fächern Deutsch, Mathematik und der Pflichtfremdsprache und in jedem dieser Fächer mindestens die Note "ausreichend" nachgewiesen werden.
- 7-jähriger Aufbauzug:
Multilaterale Versetzungsordnung

Dauer

3 oder 7 Jahre

Abschluss

Allgemeine Hochschulreife (Abitur)

Adressen

Evangelisches Lichtenstern-Gymnasium

Ludwigsburger Straße 34
74343 Sachsenheim
Telefon: 07147 994-0
Web: www.evlgs.de

Dauer:

3 Jahre
nur für Mädchen, Privatschule - kostenpflichtig

Helene-Lange-Gymnasium

Schloss 1
71706 Markgröningen
Telefon: 07145 936640
Web: www.hlg-markgroeningen.de

Dauer:

7 Jahre

Einjähriges Berufskolleg zum Erwerb der Fachhochschulreife

Mit dem 1-jährigen Berufskolleg (Vollzeitunterricht) kann man sich den Zugang zu einem Studium an einer Fachhochschule oder einer dualen Hochschule erwerben. Es gibt vier Fachrichtungen:

- Gewerbliche Richtung, Schwerpunktfach: Technische Physik
- Gestalterische Richtung, Schwerpunktfach: Gestaltung
- Kaufmännische Richtung, Schwerpunktfach: Wirtschaft
- Hauswirtschaftlich / landwirtschaftlich / sozialpädagogische Richtung, Schwerpunktfach: Biologie mit Gesundheitslehre

Voraussetzungen

- Mittlerer Bildungsabschluss oder ein als gleichwertig anerkannter Bildungsstand und
- eine abgeschlossene, mindestens 2-jährige einschlägige Ausbildung in einem anerkannten Ausbildungsberuf, eine schulische Ausbildung oder Ausbildung im öffentlichen Dienst oder der erfolgreiche Besuch des 1-jährigen BK Fachrichtung Soziales

Dauer

1 Jahr (Vollzeit) oder 2 Jahre (Teilzeit)
Es besteht eine halbjährige Probezeit.

Abschluss

Fachhochschulreife

Adressen

Mathilde-Planck-Schule

Römerhügelweg 53
71636 Ludwigsburg
Telefon: 07141 4449-200
Web: www.mps-lb.de

Fachrichtungen:

hauswirtschaftlich / landwirtschaftlich /
sozialpädagogisch, pflegerisch
Dauer: 1 Jahr (Vollzeit)

Berufliches Schulzentrum Bietigheim-Bissingen

Fischerpfad 10-12
74321 Bietigheim-Bissingen
Telefon: 07142 965-0
Web: www.bsz-bietigheim.de

Fachrichtungen:

gewerblich
kaufmännisch
Dauer: 1 Jahr (Vollzeit)

Abendrealschule Abendgymnasium Berufsoberschule (BOS)

Du möchtest beruflich weiterkommen und benötigst dafür einen bestimmten Abschluss? Du kannst jeden Schulabschluss nachholen, auch wenn du bereits im Berufsleben stehst!

Weitere Informationen unter
www.arbeitsagentur.de/bildung/schule/zweiter-bildungsweg

Abendrealschule und Abendgymnasium

Berufsbegleitend in den Abendstunden
den staatlich anerkannten Schulabschluss nachholen:

- Mittlere Reife
- Fachhochschulreife, Abitur

Abendrealschule Ludwigsburg e.V.

Staatlich anerkannte Ersatzschule
Kaiserstraße 10
71636 Ludwigsburg
Telefon: 07141 481756
Web: www.abendrealschule-lb.de

Abendgymnasium der vhs Stuttgart e.V.

Hedwig-Dohm-Straße 1
70191 Stuttgart
Telefon: 0711 1873-864
Web: www.agstuttgart.de
*Wird auch an der Volkshochschule
Pforzheim-Enzkreis angeboten.*

Kolping Abendgymnasium

Rosensteinstraße 30
70191 Stuttgart
Telefon: 0711 955903-30
Web: www.kolping-rosenstein.de
*Wird auch an den Kolping-Bildungszentren
Backnang und Heilbronn angeboten.*

Berufsoberschule (BOS)

In zwei Jahren Vollzeitunterricht
zur fachgebundenen Hochschulreife
(mit einer Fremdsprache) oder
zur Hochschulreife (mit zwei Fremdsprachen).
Es gibt drei Fachrichtungen.

Voraussetzung:

Mittlerer Bildungsabschluss und
abgeschlossene schwerpunktbezogene Berufsausbildung
in einem anerkannten Ausbildungsberuf oder
eine entsprechende schulische Ausbildung.

**Schulfremdenprüfung
Berufsaufbauschule (BAS)
Kolleg zum Erwerb der allgemeinen Hochschulreife**

Gewerbliche Schule im Hoppenlau mit
Technischer Oberschule Stuttgart
Abteilung Technische Oberschule
Hohenheimer Straße 12
70184 Stuttgart
Telefon: 0711 216-34540
Web: www.gsih-mit-to.de

Kaufmännische Schule 1
Hasenbergstraße 26
70178 Stuttgart
Telefon: 0711 216-34000
Web: www.ks1-stuttgart.de
Fachrichtung: Wirtschaftsoberschule

Ludwig-Erhard-Schule
Schoferweg 21
75175 Pforzheim
Telefon: 07231 392741
Web: www.les-pforzheim.de
Fachrichtung: Wirtschaftsoberschule

IB Berufliche Schulen Stuttgart
Heusteigstraße 90/92
70180 Stuttgart
Telefon: 0711 6454-447
Web: www.ib-schulen.de
Fachrichtung: Berufsoberschule für Sozialwesen

Weitere Möglichkeiten kurz zusammengefasst:

Mit der **Schulfremdenprüfung** lässt sich der Abschluss der Hauptschule oder auch der Realschule nachholen.

Für Schüler/innen mit Hauptschulabschluss ist es möglich, nach einer abgeschlossenen Berufsausbildung den Mittleren Bildungsabschluss (Fachschulreife) an einer **Berufsaufbauschule (BAS)** zu erwerben.

Das **Kolleg zum Erwerb der allgemeinen Hochschulreife** bietet derzeit nicht berufstätigen Erwachsenen die Möglichkeit, die allgemeine Hochschulreife zu erlangen.

Darüber hinaus kann auch über eine **duale Ausbildung** ein höherwertiger Schulabschluss erworben werden.

**Berufsausbildung mit Zusatzqualifikation
(Mittlere Reife/ Fachhochschulreife)**

Mittlere Reife:

Als Auszubildende/r mit Hauptschulabschluss hast du zwei Möglichkeiten, einen mittleren Bildungsabschluss zu erwerben:

Modell "9+3" in Baden-Württemberg:

Voraussetzungen:

- Hauptschulabschluss, 3-jährige Ausbildung in Betrieb und Berufsschule und
- Erreichen der Durchschnittsnote 2,5 aus dem Hauptschulabschlusszeugnis, dem Berufsschulabschlusszeugnis sowie der Kammerprüfung

Bundesweites Modell gemäß Vereinbarung der Kultusministerkonferenz:

Voraussetzungen:

- erfolgreicher Abschluss einer Ausbildung mit Regelausbildungsdauer von mindestens 2 Jahren, entweder in einem anerkannten Ausbildungsberuf oder einer beruflichen Vollzeitschule (schulische Berufsausbildung)
- hinreichende Sprachkenntnisse (mindestens 5 Jahre Fremdsprachenunterricht am Stück mit Note bzw. Prüfung "ausreichend"
- erfolgreicher Abschluss der Berufsschule und Abschlusszeugnis mit Durchschnitt 3,0 (ohne Religionslehre und Sport).

Fachhochschulreife:

Als Auszubildende/r mit Mittlerem Bildungsabschluss kannst du, wenn du eine 3-jährige Berufsausbildung absolviert, durch den Besuch eines Zusatzunterrichtes und durch eine Zusatzprüfung zeitgleich mit dem Berufsabschluss die Fachhochschulreife erwerben.

Du besuchst Zusatzunterricht in den Fächern Deutsch, Mathematik, Englisch und in einem naturwissenschaftlichen Fach.

Oscar-Walcker-Schule

Römerhügelweg 53
71636 Ludwigsburg
Telefon: 07141 4449-100
Web: www.ows-lb.de

Unsere Beratungsfachkräfte helfen dir gern weiter, wenn du neben deiner Ausbildung einen höheren Schulabschluss erwerben möchtest. Kontaktaufnahme mit der Berufsberatung unter **www.arbeitsagentur.de/eservices**.

Wichtige Adressen und Links

Finanzielle Hilfen

bei betrieblicher Ausbildung:

Agentur für Arbeit Ludwigsburg
www.arbeitsagentur.de

bei schulischer Ausbildung:

Landratsamt Ludwigsburg
Amt für Ausbildungsförderung (BAföG)
www.landkreis-ludwigsburg.de

Schul- und Bildungsberatung

Schulpsychologische Beratungsstelle Ludwigsburg
www.schulamt-ludwigsburg.de
> Über uns > Schulpsychologische Beratungsstelle

Ausbildungsberatung der Kammern

Handwerkskammer Region Stuttgart
www.hwk-stuttgart.de

Kreishandwerkerschaft Ludwigsburg
www.kh-lb.de

Industrie- und Handelskammer
www.stuttgart.ihk24.de

Beratung im Übergang zwischen Schule und Beruf + Hilfe beim Schreiben von Bewerbungen

Jugendberatung der Karlshöhe Ludwigsburg
www.karlshoehe.de > Geschäftsbereiche
> Kinder- und Jugendhilfe > Jugendberatung

Jugendmigrationsdienst Ludwigsburg

Caritas Ludwigsburg-Waiblingen-Enz
www.caritas-ludwigsburg-waiblingen-enz.de > Hilfe & Beratung > Integration & Migration > Migrationsberatung für Jugendliche

Arbeiterwohlfahrt Ludwigsburg
www.awo-ludwigsburg.de
> Einrichtungen > Migration > Jugendmigrationsdienst

Jugend- und Drogenberatung im Landkreis Ludwigsburg

chillOUT
www.drogenberatung-chillout.de

Schul- und Berufsbildungssystem Baden-Württemberg

www.bildungsnavi-bw.de

Freiwilliges Soziales Jahr (FSJ)

fsj-baden-wuerttemberg.de

FSJ digital

www.fsj-digital-bw.de

FSJ Kultur

Landesvereinigung Kulturelle Jugendbildung (LKJ)
Baden-Württemberg e.V.
www.lkjbw.de

FSJ Sport

Landessportverband Baden-Württemberg e.V.
www.lsvbw.de
> Sportwelten > Sportjugend > Freiwilligendienste im Sport

Freiwilliges Ökologisches Jahr (FÖJ)

www.foej.baden-wuerttemberg.de

Bundesfreiwilligendienst (BFD)

www.bundesfreiwilligendienst.de

Freiwilliger Wehrdienst (FWD)

www.bundeswehrkarriere.de

Auslandsaufenthalte

www.rausvonzuhause.de

Zeugnisanerkennungsstelle

Regierungspräsidium Stuttgart
anerkennungsstelle@rps.bwl.de
Telefon: 0711 904-17170

Familienkasse

Familienkasse Baden-Württemberg Ost
Familienkasse-Baden-Wuerttemberg-Ost@arbeitsagentur.de
Telefon: 0800 4 5555 30
www.arbeitsagentur.de

[#AusbildungKlarmachen](#)

planet-beruf.de
Meine Zukunft. Meine Ausbildung.

[planet-beruf.de](#)

Infos über alle Themen rund um Berufswahl, Bewerbung und Ausbildung



CHECK-U
DAS ERKUNDUNGSTOOL DER
BUNDESAGENTUR FÜR ARBEIT

[Check-U - Das Erkundungstool für Ausbildung und Studium](#)

Teste deine persönlichen Stärken und Interessen



BERUFENET
ALLES ÜBER DIE WELT
DER BERUFE

[BERUFENET](#)

ausführliche Informationen zu allen Berufen



BERUFE.TV
ERLEBE DIE WELT
DER BERUFE

[BERUFE.TV](#)

Filmportal mit Videos zu Berufswahl, Berufsfeldern und Berufen

Herausgeberin

Agentur für Arbeit Ludwigsburg
Stuttgarter Straße 53
71638 Ludwigsburg
Berufsinformationszentrum
August 2024
[www.arbeitsagentur.de](#)



Berufsinformationszentrum Ludwigsburg