

**Du entscheidest !**  
**Ausbildung. Beruf. Zukunft.**  
**In deiner Region**



**Bundesagentur für Arbeit**

Agentur für Arbeit  
Donauwörth

bringt weiter.



**Berufs  
Informations  
Zentrum**

<b>Das regionale Angebot an betrieblichen Ausbildungsstellen nach Berufsbereichen</b>	3
<b>Das regionale Angebot an betrieblichen Ausbildungsstellen - alphabetisch</b>	19
<b>Das regionale Angebot an schulischen Ausbildungsplätzen</b>	21
<b>Weiterführende Schulen</b>	42
<b>Ausbildungsmöglichkeiten im öffentlichen Dienst - Beamtenlaufbahnen</b>	50
<b>Freiwilligendienste</b>	52
<b>Wo finde ich meine Berufsberatung?</b>	54
<b>Wo finde ich das Berufsinformationszentrum?</b>	55



# Das regionale Angebot an betrieblichen Ausbildungsstellen im Agenturbezirk Donauwörth

Ausbildungsberuf	Ausbildung in Jahren	Verträge	Schulabschlüsse	Deine Chancen	Berufsschule und Hinweise
<b>Bau, Architektur, Vermessung, Hochbau, Tiefbau, Bautechnik, Vermessung</b>					
Baugeräteführer/in	3	21	H/Q	Ausgeglichen	BS Neuburg/Do.
Bauwerksabdichter/in	3	0	H/Q	Schwierig	BS Nürnberg
Bauzeichner/in	3	30	M	Schwierig	BS Augsburg
Beton- u. Stahlbetonbauer/in	3	9	H/Q	Ausgeglichen	BS NÖ/BS GZ ab Kl. 11 BS Memmingen
Dachdecker/in	3	6	H/Q	Ausgeglichen	BS Waldkirchen
Gerüstbauer/in	3	6	H/Q	Ausgeglichen	BS Groß-Gerau
Hochbaufacharb./in	2	3	H/Q	Schwierig	BS NÖ/GZ, ab Kl. 11 BS Memmingen
Maurer/in	3	60	H/Q	Gut	BS GZ/NÖ, FÖBS DON
Rohrleitungsbauer/in	3	0	H/Q	Schwierig	BS NÖ/GZ, ab Kl. 11 BS Nürnberg
Straßenbauer/in	3	9	H/Q	Gut	BS NÖ/GZ, ab Kl. 11 Lauingen
<b>Bau, Architektur, Vermessung, Gebäudeausbau, Wasser- und Energietechnik</b>					
Anlagenmech./in, Sanitär-, Heizungs- und Klimatechnik	3,5	93	H/Q/M	Gut	BS Donauwörth BS Günzburg
Ausbaufacharbeiter/in	2	6	H	Ausgeglichen	BS Nördlingen BS Günzburg
Bodenleger/in	3	3	H/Q	Schwierig	BS Bad Neustadt/Aisch
Elektroniker/in Energie- und Gebäudetechnik	3	90	Q/M	Gut	BS Lauingen BS Nördlingen
Estrichleger/in	3	0	H	Schwierig	BS GZ/BS Nö., ab 11. Kl. BS Schweinfurt

H=Abschluss der Mittelschule, Q=Qualifizierender Abschluss der Mittelschule; M=Mittlere Reife; ABI=Abitur/FH-Reife  
 BGJ = 1. Ausbildungsjahr in der Berufsschule; BS = Ort der Berufsschule; BFS = Beruf auch an einer Berufsfachschule erlernbar  
 Chancen: Schwierig = Bewerber > Ausbildungsangebote; Gut = Bewerber < Ausbildungsangebote

Ausbildungsberuf	Ausbildung in Jahren	Verträge	Schulabschlüsse	Deine Chancen	Berufsschule und Hinweise
Fliesen-, Platten- und Mosaikleger/in	3	3	H	Ausgeglichen	BS GZ / BS Nö., ab 11. Kl. BS Augsburg
Glaser/in Fenster- und Glasfassadenbau	3	0	H/Q	Ausgeglichen	BS Vilshofen
Glaser/in Verglasung und Glasbau	3	0	H/Q	Ausgeglichen	BS Vilshofen
Holzmechaniker/in Herst. von Möbeln u. Innenausbauteilen	3	6	H/Q	Schwierig	BGJ, ab 11. Kl. BS Donauwörth BS Neu-Ulm
Maler/in und Lackierer/in Gestaltung und Instandhaltung	3	39	H/Q/M	Gut	BS Kaufbeuren FÖBS Donauwörth
Mechatroniker/in Kältetechnik	3,5	12	Q/M	Ausgeglichen	BS Lindau
Ofen- u. Luftheizungsbauer/in	3	3	H/Q	Schwierig	BS München
Rollladen- und Sonnenschutzmechaniker/in	3	3	H/Q/M	Ausgeglichen	BS Wiesau
Schornsteinfeger/in	3	6	Q/M	Gut	BS München
Steinmetz/in und Steinbildhauer/in Steinmetzarbeiten	3	12	H/Q	Ausgeglichen	BS München
Stuckateur/in	3	6	H	Ausgeglichen	BS GZ / BS Nö., ab 11. Kl. BS Nürnberg
Techn. Systemplaner/in Versorgungs- u. Ausrüstungstechnik	3,5	6	M	Ausgeglichen	BS Augsburg ab 11 Kl. BS Regensburg
Tischler/in bzw. Schreiner/in	3	66	Q/M	Gut	BGJ
Wärme-, Kälte- und Schallschutzisolierer/in	3	3	H/Q	Ausgeglichen	BS Lindau
Zimmerer/Zimmerin	3	51	Q	Gut	BGJ, BS Immenst./ BS Don.
<b>Dienstleistungen Technik, Recht und Sicherheit</b>					
Fachkraft - Kreislauf- und Abfallwirtschaft	3	0	H/Q	Ausgeglichen	BS Lauingen
Fachkraft - Schutz und Sicherheit	3	6	Q/M	Ausgeglichen	BS Neuburg/Do.
Fachkraft - Veranstaltungstechnik	3	3	M	Schwierig	BS München, oft Führersch. erforderlich
Rohrleitungsbauer/in	3	0	H/Q	Ausgeglichen	BS Nö. / BS GZ ab 11. Kl. BS Nürnberg

H=Abschluss der Mittelschule, Q=Qualifizierender Abschluss der Mittelschule; M=Mittlere Reife; ABI=Abitur/FH-Reife  
 BGJ = 1. Ausbildungsjahr in der Berufsschule; BS = Ort der Berufsschule; BFS = Beruf auch an einer Berufsfachschule erlernbar  
 Chancen: Schwierig = Bewerber > Ausbildungsangebote; Gut = Bewerber < Ausbildungsangebote

Ausbildungsberuf	Ausbildung in Jahren	Verträge	Schulabschlüsse	Deine Chancen	Berufsschule und Hinweise
Schornsteinfeger/in	3	6	Q/M	Ausgeglichen	BS München
Servicekraft - Schutz und Sicherheit	2	6	H	Ausgeglichen	BS Neuburg/Do
Straßenwärter/in	3	6	H/Q	Schwierig	BS Würzburg
<b>Dienstleistung Freizeit, Tourismus, Fremdsprachen, Marketing</b>					
Fachangestellte/r für Bäderbetriebe	3	0	Q	Schwierig	BS Lindau
Fachkraft - Gastronomie	2	3		Gut	ab 11. Kl. BS Augsburg / BS Bad Wörishofen FÖSB Don.
Fachmann/-frau Restaurants und Veranstaltungsgastronomie	3	0	Q/M	Ausgeglichen	ab 11 Kl. BS Augsburg / BS Bad Wörishofen
Fachmann/-frau Systemgastronomie	3	6	Q/M	Gut	ab 11 Kl. BS Bad Wörishofen
Hotelfachmann/-frau	3	21	Q/M	Gut	ab 11 Kl. BS Augsburg / BS Bad Wörishofen
Kaufmann/-frau - Digitalisierungsmanagement	3	0	Q/M	Schwierig	BS Lauingen
Kaufmann/-frau - Hotelmanagement	3	0	M	Schwierig	ab 11 Kl. BS Bad Wörishofen
Koch/Köchin	3	36	Q	Gut	BS Don./BS Bad Wörish., oft mit Wohnung
Sport- u. Fitnesskaufmann/-frau	3	3	Q/M/ABI	Schwierig	BS Günzburg
Tourismuskfm./-frau (Privat- u. Geschäftsr.)	3	3	M/ABI	Schwierig	BS Mindelheim
Veranstaltungskaufmann/-frau	3	3	M/ABI	Schwierig	BS Günzburg
<b>Dienstleistung Hauswirtschaft, Kosmetik, Hygiene</b>					
Drogist/in	3	9	Q/M	Ausgeglichen	BS München
Friseur/in	3	42	H/Q/M	Gut	BS Höchst./ BS GZ
Gebäudereiniger/in	3	0	H	Ausgeglichen	BS Metzingen
Hauswirtschafter/in	3	6	H/Q/M	Ausgeglichen	BGJ / ab 2. J. BFS o. Betrieb
Kosmetiker/in	3	3	Q/M	Schwierig	BS München
<b>Elektro</b>					
Elektroniker/in - Automatisierungs- u. Systemtechnik (HW)	3,5	0	Q/M	Schwierig	BS Lau / BS Nö. ab 11.Kl. BS Memmingen

H=Abschluss der Mittelschule, Q=Qualifizierender Abschluss der Mittelschule; M=Mittlere Reife; ABI=Abitur/FH-Reife  
 BGJ = 1. Ausbildungsjahr in der Berufsschule; BS = Ort der Berufsschule; BFS = Beruf auch an einer Berufsfachschule erlernbar  
 Chancen: Schwierig = Bewerber > Ausbildungsangebote; Gut = Bewerber < Ausbildungsangebote

Ausbildungsberuf	Ausbildung in Jahren	Verträge	Schulabschlüsse	Deine Chancen	Berufsschule und Hinweise
Elektroniker/in - Automatisierungstechnik (Industrie)	3,5	3	Q/M	Schwierig	BS Lauingen BS Nördlingen ab 11.Kl. BS Memmingen
Elektroniker/in - Betriebstechnik	3,5	45	Q/M	Ausgeglichen	BS Lauingen, BS Nördlingen
Elektroniker/in Energie- und Gebäudetechnik	3,5	90	Q/M	Gut	BS Lauingen BS Nördlingen
Elektroniker/in - Gebäudesystemintegration	3,5	0	Q/M	Schwierig	BS Lauingen BS Nördlingen ab 11. Kl. BS Schweinfurt
Elektroniker/in - Geräte und Systeme	3,5	9	M	Schwierig	BS Lauingen BS Nördlingen
Elektroniker/in Maschinen und Antriebstechnik	3,5	3	Q/M	Schwierig	BS Lauingen BS Nördlingen ab 11. Kl. BS Nürnberg
Fertigungsmechaniker/in	3	18	Q/M	Ausgeglichen	BS Donauwörth
Fluggerät-elektroniker/in	3,5	9	M	Schwierig	BS Donauwörth
Hörakustiker/in	3	9	M/ABI	Ausgeglichen	BS Lübeck
Industrie-elektriker/in - Betriebstechnik	2	6	H/Q	Ausgeglichen	BS Nördlingen BS Lauingen
Informations-elektroniker/in	3,5	3	M	Schwierig	BS Augsburg
IT-System-Elektroniker/in	3	3	Q/M	Schwierig	BS Lauingen
Mechatroniker/in	3,5	93	M	Schwierig	BS Lauingen
Rollladen-/Sonnenschutzmechaniker/in	3	3	H/Q/M	Ausgeglichen	BS Wiesau
Technischer Systemplaner/in Elektrotechn. Systeme	3,5	6	M	Schwierig	BS Augsburg BS Kempten
<b>Gesundheit Pflege, Therapie, med. Assistenz</b>					
Kaufmann/-frau - Gesundheitswesen	3	15	Q/M	Schwierig	BS Günzburg
Medizinische/r Fachangestellte/r	3	123	Q/M	Ausgeglichen	BS Donauwörth BS Neu-Ulm
Tiemedizinische/r Fachangestellte/r	3	9	Q/M	Schwierig	BS Augsburg
Zahnmedizinische/r Fachangestellte/r	3	99	Q/M	Gut	BS Donauwörth BS Neu-Ulm

H=Abschluss der Mittelschule, Q=Qualifizierender Abschluss der Mittelschule; M=Mittlere Reife; ABI=Abitur/FH-Reife  
 BGJ = 1. Ausbildungsjahr in der Berufsschule; BS = Ort der Berufsschule; BFS = Beruf auch an einer Berufsfachschule erlernbar  
 Chancen: Schwierig = Bewerber > Ausbildungsangebote; Gut = Bewerber < Ausbildungsangebote

Ausbildungsberuf	Ausbildung in Jahren	Verträge	Schulabschlüsse	Deine Chancen	Berufsschule und Hinweise
<b>Gesundheit Vorbeugung, Reha, Medizintechnik, Verwaltung</b>					
Augenoptiker/in	3	15	M	Ausgeglichen	BS München
Fachangestellte/r für Bäderbetriebe	3	0	Q	Ausgeglichen	BS Lindau
Hörakustiker/in	3	9	M/ABI	Ausgeglichen	BS Lübeck
Kaufmann/-frau - Gesundheitswesen	3	9	Q/M	Schwierig	BS Günzburg
Medizinische/r Fachangestellte/r	3	123	Q/M	Ausgeglichen	BS Donauwörth BS Neu-Ulm
Orthopädienschuhmacher/in	3,5	0	H/Q	Schwierig	BS München
Orthopädietechnik-Mechaniker/in	3	0	Q/M	Schwierig	BS München
Sport- und Fitnesskaufmann/-frau	3	3	Q/M/ABI	Schwierig	BS Günzburg
Tiermedizinische/r Fachangestellte/r	3	9	Q/M	Schwierig	BS Augsburg
Zahnmedizinische/r Fachangestellte/r	3	99	Q/M	Gut	BS Donauwörth BS Neu-Ulm
Zahn techniker/in	3,5	6	M	Schwierig	BS Augsburg
<b>IT, Computer und Informatik</b>					
Fachinformatiker/in Anwend.-entwicklung	3	33	M/ABI	Schwierig	BS Lauingen
Fachinformatiker/in Systemintegration	3	63	M/ABI	Ausgeglichen	BS Lauingen
Kaufmann/-frau Digitalisierungsmanagement	3	9	M/ABI	Schwierig	BS Lauingen
Kaufmann/-frau für IT-Systemmanagem.	3	9	M/ABI	Schwierig	BS Lauingen
<b>Kunst, Kultur, Gestaltung Design, Musik, Tanz, Schauspiel</b>					
Fotograf/in	3	6	M/ABI	Schwierig	BS München
Gestalter/in für visuelles Marketing	3	0	Q/M	Schwierig	BS Augsburg
Raumausstatter/in	3	3	H/Q	Ausgeglichen	BS Kelheim / Mainburg

H=Abschluss der Mittelschule, Q=Qualifizierender Abschluss der Mittelschule; M=Mittlere Reife; ABI=Abitur/FH-Reife  
 BGJ = 1. Ausbildungsjahr in der Berufsschule; BS = Ort der Berufsschule; BFS = Beruf auch an einer Berufsfachschule erlernbar  
 Chancen: Schwierig = Bewerber > Ausbildungsangebote; Gut = Bewerber < Ausbildungsangebote

Ausbildungsberuf	Ausbildung in Jahren	Verträge	Schulabschlüsse	Deine Chancen	Berufsschule und Hinweis
Techn. Produktdesig. Maschinen- u. Anlagenkonstruktion	3,5	9	M	Ausgeglichen	BS Augsburg
Techn. Produktdesig./-Produktgestaltung u. -konstruktion	3,5	0	Q/M	Schwierig	BS Augsburg
<b>Landwirtschaft, Natur, Umwelt</b>					
Fachkraft - Agrarservice	3	6	Q/M	Schwierig	BGJ, BS Triesdorf
Florist/in	3	6	Q/M	Schwierig	BS Neusäß / BS Kempten
Forstwirt/in	3	9	H/Q/	Ausgeglichen	BS Neuburg v. Wald
Gärtner/in Baumschule	3	0	H/Q	Gut	BS Höchstädt BS Donauwörth
Gärtner/in Garten- und Landschaftsbau	3	21	H/Q	Gut	BS Höchstädt BS Donauwörth
Gärtner/in Staudengärtnerei	3	3	H/Q	Ausgeglichen	BS Neusäß
Gärtner/in Zierpflanzenbau	3	3	H/Q	Ausgeglichen	BS Neusäß
Landwirt/in	3	27	H/Q	Ausgeglichen	BGJ
Pferdewirt/in Pferdehaltung u. Service	3	3	Q	Schwierig	BS München gute Reitkenntnisse erforderlich
Schornsteinfeger/in	3	6	Q/M	Ausgeglichen	BS Augsburg
Tiermedizinische/r Fachangestellte/r	3	9	Q/M	Schwierig	BS Augsburg
<b>Medien</b>					
Buchhändler/in	3	0	M/ABI	Schwierig	BS München
Fachangestellte/r für Medien- u. Informationsdienste - Bibliothek	3	0	M	Schwierig	BS München
Fotograf/in	3	6	M/ABI	Schwierig	BS München / BFS
Mediengestalter/in Digital und Print Beratung und Planung	3	0	M/ABI	Schwierig	BS Augsburg
Mediengestalter/in Digital und Print Gestaltung u. Technik	3	18	M/ABI	Schwierig	BS Augsburg
Medientechnologe/-technologin Druck	3	6	Q/M	Ausgeglichen	BS Augsburg
Medientechnologe/-technologin Druckverarbeitung	3	3	Q	Ausgeglichen	BS München

H=Abschluss der Mittelschule; Q=Qualifizierender Abschluss der Mittelschule; M=Mittlere Reife; ABI=Abitur/FH-Reife  
 BGJ = 1. Ausbildungsjahr in der Berufsschule; BS = Ort der Berufsschule; BFS = Beruf auch an einer Berufsfachschule erlernbar  
 Chancen: Schwierig = Bewerber > Ausbildungsangebote; Gut = Bewerber < Ausbildungsangebote



Ausbildungsberuf	Ausbildung in Jahren	Verträge	Schulabschlüsse	Deine Chancen	Berufsschule und Hinweise
<b>Metallerzeugung, Metallbearbeitung</b>					
Fachkraft für Metalltechnik Zerspanungstechnik	2	0	H/Q	Ausgeglichen	BS Donauwörth BS Günzburg
Feinwerkmechaniker/in	3	15	Q/M	Ausgeglichen	BS Donauwörth BS Günzburg
Oberflächenbeschichter/in	3	12	Q/M	Schwierig	BS Nürnberg
Zerspanungsmechaniker/in	3,5	39	H/Q/M	Ausgeglichen	BS Don / BS GZ / BS ILL
<b>Maschinen-, Anlagen-, Rohrleitungs- und Werkzeugbau</b>					
Anlagenmechaniker/in	3,5	6	Q/M	Ausgeglichen	BS Augsburg, ab 11 Kl. BS Traunstein
Anlagenmechaniker/in Sanitär-, Heizung- u. Klimatechnik	3,5	93	H/Q	Gut	BS Donauwörth BS Günzburg
Elektroniker/in - Maschinen und Antriebstechnik	3,5	3	Q/M	Schwierig	BS Lau/BS Nö ab 11 Kl. BS Nürnberg
Fachkraft für Metalltechnik - Konstruktionstechnik	2	9	H/Q	Ausgeglichen	BS Donauwörth BS Günzburg
Fachkraft für Metalltechnik - Montagetechnik	2	9	H/Q	Ausgeglichen	BS Donauwörth BS Günzburg
Fachkraft für Metalltechnik - Zerspanungstechnik	2	0	H/Q	Schwierig	BS Donauwörth BS Günzburg
Feinwerkmechaniker/in	3,5	15	Q/M	Ausgeglichen	BS Donauwörth BS Günzburg
Fertigungsmechaniker/in	3	18	Q/M	Ausgeglichen	BS Donauwörth BS Illertissen
Industriemechaniker/in	3,5	120	Q/M	Ausgeglichen	BS Don/BS GZ/BS III./BS Lau
Klempner/in	3,5	3	H/Q	Gut	ab 11 Kl. BS Augsburg
Konstruktionsmechaniker/in	3,5	39	Q/M	Ausgeglichen	ab 11 Kl. BS Lauingen
Maschinen- und Anlagenführer/in	2	54	H/Q	Ausgeglichen	BS GZ/BS III./BS Lau
Mechatroniker/in	3,5	93	M	Ausgeglichen	BS Lauingen

H=Abschluss der Mittelschule, Q=Qualifizierender Abschluss der Mittelschule; M=Mittlere Reife; ABI=Abitur/FH-Reife

BGJ = 1. Ausbildungsjahr in der Berufsschule; BS = Ort der Berufsschule; BFS = Beruf auch an einer Berufsfachschule erlernbar

Chancen: Schwierig = Bewerber > Ausbildungsangebote; Gut = Bewerber < Ausbildungsangebote

Ausbildungsberuf	Ausbildung in Jahren	Verträge	Schulabschlüsse	Deine Chancen	Berufsschule und Hinweise
Mechatroniker/in - Kältetechnik	3,5	12	Q/M	Ausgeglicheh	BS Lauingen
Metallbauer/in Konstruktionstechnik	3,5	48	Q/M	Gut	BS DON/BS ILL, ab 11 Kl. BS Lauingen
Metallbauer/in Nutzfahrzeuge	3,5	3	Q/M	Ausgeglichen	BS Lauingen, ab 12 Kl. BS Mindelheim
Ofen- und Luftheizungsbauer/in	3	3	H/Q	Schwierig	BS München
Rohrleitungsbauer/in	3	0	H/Q	Ausgeglichen	BS NÖ/BS GZ ab 11. Kl. BS Nürnberg
Rollladen- und Sonnenschutzmechaniker/in	3	3	H/Q/M	Ausgeglichen	BS Wiesau
Techn. Produktdesigner/in Maschinen- u. Anlagenkonstruktion	3,5	9	M	Ausgeglichen	BS Augsburg
Techn. Systempl. Stahl- und Metallbautechnik	3,5	6	M	Ausgeglichen	BS Augsburg / BS Lau, ab 11 Kl. BS Regensburg
Techn. Systempl. Versorgungs- u. Ausrüstungstechnik	3,5	6	M	Ausgeglichen	BS Augsburg, ab 11 Kl. BS Regensburg
Wärme-, Kälte- und Schallschutzisolierer/in	3	3	H/Q	Ausgeglichen	BS Lindau
Werkzeugmechaniker/in	3,5	3	Q/M	Ausgeglichen	BS Don / BA ILL, ab 11 Kl. BS Kaufbeuren
Zerspanungsmechaniker/in	3,5	39	H/Q/M	Ausgeglichen	BS Don / BS GZ / BS ILL
<b>Naturwissenschaften Mathe, Physik, Biologie, Chemie</b>					
Baustoffprüfer/in	3	3	Q/M	Ausgeglichen	BS Selb
Chemielaborant/in	3,5	9	M	Schwierig	BS Augsburg
Chemikant/in	3,5	9	Q/M	Schwierig	BS Augsburg
Milchwirtschaftliche/r Laborant/in	3	6	Q/M	Schwierig	BS Weidenbach / Triesdorf
Pharmazeutisch-kaufmännische/r Angestellte/r	3	0	Q/M	Schwierig	BS Augsburg BS Memmingen
<b>Produktion, Fertigung, Keramik, Baustoff, Bergbau</b>					
Baustoffprüfer/in	3	3	Q/M	Ausgeglichen	BS Selb

H=Abschluss der Mittelschule, Q=Qualifizierender Abschluss der Mittelschule; M=Mittlere Reife; ABI=Abitur/FH-Reife  
 BGJ = 1. Ausbildungsjahr in der Berufsschule; BS = Ort der Berufsschule; BFS = Beruf auch an einer Berufsfachschule erlernbar  
 Chancen: Schwierig = Bewerber > Ausbildungsangebote; Gut = Bewerber < Ausbildungsangebote

Ausbildungsberuf	Ausbildung in Jahren	Verträge	Schulabschlüsse	Deine Chancen	Berufsschule und Hinweise
Naturwerksteinmechaniker/in FR:Maschinenbearbeitungstechnik	3	0	H/Q	Schwierig	BS Eichstätt
Scheinmetz/in und Steinbildhauer/in - Steinmetzarbeiten	3	12	H/Q	Ausgeglichen	BS München
Verfahrensmechaniker/in - Steine-/Erdind.-Baustoffe	3	3	H/Q/M	Schwierig	BS Wiesau
Verfahrensmechaniker/in - Steine-/Erdind.-Transportbeton	3	3	H/Q/M	Schwierig	BS Wiesau
<b>Produktion, Fertigung - Holz u. Papier</b>					
Holzbearbeitungsmechaniker/in	3	3	H/Q	Ausgeglichen	BS Rosenheim
Holzmechaniker/in - Herst. v. Bauelem., Holzpackmitteln und Rahmen	3	3	Q	Schwierig	BGJ, ab 11 Kl. BS Donauwörth BS Neu-Ulm
Holzmechaniker/in - Herst. v. Möbeln u. Innenausbauteilen	3	3	H/Q	Schwierig	BGJ, ab 11 Kl. BS Donauwörth BS Neu-Ulm
Medientechnologe/-technologin Druck	3	6	Q/M	Schwierig	BS Augsburg
Medientechnologe/-technologin Druckverarbeitung	3	3	Q	Schwierig	BS München
Packmitteltechnologe/-technologin	3	3	Q	Schwierig	BS Lindau
Raumausstatter/in	3	3	H/Q	Ausgeglichen	BS Kehlheim / Mainburg
Rollladen- und Sonnenschutzmechaniker/in	3	3	H/Q/M	Ausgeglichen	BS Wiesau
Tischler/in bzw. Schreiner/in	3	60	Q/M	Ausgeglichen	BGJ, BS Immenstadt BS Donauwörth
Zimmerer/Zimmerin	3	60	Q	Ausgeglichen	BGJ, BS Immenst./BS Don.
<b>Produktion, Fertigung - Glas, Farben, Lacke, Kunststoffe</b>					
Fahrzeuginnen-ausstatter/in	3	6	Q	Schwierig	BS Kelheim / Mainburg

H=Abschluss der Mittelschule, Q=Qualifizierender Abschluss der Mittelschule; M=Mittlere Reife; ABI=Abitur/FH-Reife  
 BGJ = 1. Ausbildungsjahr in der Berufsschule; BS = Ort der Berufsschule; BFS = Beruf auch an einer Berufsfachschule erlernbar  
 Chancen: Schwierig = Bewerber > Ausbildungsangebote; Gut = Bewerber < Ausbildungsangebote

Ausbildungsberuf	Ausbildung in Jahren	Verträge	Schulabschlüsse	Deine Chancen	Berufsschule und Hinweise
Fahrzeuglackierer/in	3	27	H/Q	Ausgeglichen	BS Kelheim / Mainburg
Flachglas-technologie/-technologin	3	3	H/Q/M	Ausgeglichen	BS Zwiessel
Glaser/in Fenster- u. Glasfassadenbau	3	0	H/Q	Ausgeglichen	BS Vilshofen
Glaser/in Verglasung und Glasbau	3	0	H/Q	Ausgeglichen	BS Vilshofen
Maler/in und Lackierer/in Gestaltung u. Instandhaltung	3	39	H/Q/M	Gut	BS Kaufbeuren FÖBS Donauwörth
Mechaniker/in - Reifen- u. Vulkan. FR: Vulkanisierungstechn.	3	0	H/Q	Ausgeglichen	BS Kaufbeuren FÖBS Donauwörth
Packmitteltechnologie/-technologin	3	3	Q	Schwierig	BS Lindau
Raumausstatter/in	3	3	H/Q	Ausgeglichen	BS Kelheim/ Mainburg
Rollladen- und Sonnenschutzmechatroniker/in	3	3	H/Q	Ausgeglichen	BS Wiesau
Verfahrensmech. f. Kunstst./Kautschukt. - Bauteile	3	0	Q/M	Ausgeglichen	BS Rothenburg o.d.T.
Verfahrensmech. f. Kunstst./Kautschukt. - Formteile	3	12	Q/M	Ausgeglichen	BS Rothenburg o.d.T.
Verfahrensmech. f. Kunstst./Kautschukt. - Halbzeuge	3	3	Q/M	Schwierig	BS Rothenburg o.d.T.
Verfahrensmechaniker/in - Beschichtungstechnik	3	3	H/Q	Ausgeglichen	BS Nürnberg, ab 11 Kl. BS Sindelfingen
<b>Produktion, Fertigung - Textilien, Bekleidung, Leder</b>					
Fachkraft - Lederherstellung und Gerbereitechnik	3	3	Q	Schwierig	BS Reutlingen
Fahrzeuginnenausstatter/in	3	0	Q	Schwierig	BS Kelheim/Mainburg
Maßschneider/in	3	0	H/Q	Schwierig	BS München
Orthopädienschuhmacher/in	3,5	0	H/Q	Ausgeglichen	BS München
Polsterer/Polsterin	3	0	H	Schwierig	BS München
Raumausstatter/in	3	3	H/Q	Ausgeglichen	BS Kelheim/ Mainburg
Schuhfertiger/in	3	3	H/Q	Schwierig	BS München

H=Abschluss der Mittelschule, Q=Qualifizierender Abschluss der Mittelschule; M=Mittlere Reife; ABI=Abitur/FH-Reife  
 BGJ = 1. Ausbildungsjahr in der Berufsschule; BS = Ort der Berufsschule; BFS = Beruf auch an einer Berufsfachschule erlernbar  
 Chancen: Schwierig = Bewerber > Ausbildungsangebote; Gut = Bewerber < Ausbildungsangebote

Ausbildungsberuf	Ausbildung in Jahren	Verträge	Schulabschlüsse	Deine Chancen	Berufsschule und Hinweise
<b>Produktion, Fertigung - Lebensmittel, Getränke</b>					
Bäcker/in	3	21	H/Q	Gut	gepl. ab 2022 BS Augsburg
Brauer/in und Mälzer/in	3	3	Q/M	Ausgeglichen	BS München
Destillateur/in	3	6	M	Schwierig	BS Dortmund
Fachkraft - Lebensmitteltechnik	3	3	Q	Ausgeglichen	BS Starnberg
Fachverkäufer/in Lebensmittelhandwerk Bäckerei	3	9	H/Q	Gut	BS Höchstädt gepl. ab 2022 BS Augsburg
Fachverkäufer/in Lebensmittelhandwerk Fleischerei	3	18	H/Q	Gut	BS Augsburg/BS Neu-Ulm
Fachverkäufer/in-Lebensmittelhandwerk Konditorei	3	0	H/Q	Ausgeglichen	BS Höchstädt gepl. ab 2022 BS Augsburg
Fleischer/in (Metzger)	3	15	H	Gut	BS Don/BS Neu-Ulm
Koch/Köchin	3	36	Q	Gut	BS Don/BS Bad Wörishofen
Konditor/in	3	9	H/Q	Ausgeglichen	gepl. ab 2022 BS Augsburg
Milchtechnologie/-technologin	3	15	Q/M	Ausgeglichen	BS Kempten
Milchwirtschaftliche/r Laborant/in	3	6	Q/M	Schwierig	BS Weidenbach/Triesdorf
Süßwarentechnologie/-technologin	3	0	Q/M	Schwierig	BS Solingen
Verfahrenstechnologie/technologin Mühlen-/Getreidewirtschaft Müllerei	3	0	Q	Schwierig	BS Stuttgart
<b>Soziales, Pädagogik</b>					
Kaufmann/-frau - Gesundheitswesen	3	15	Q/M	Schwierig	BS Günzburg
Orthopädietechnikmechaniker/in	3	0	Q/M	Schwierig	BS München
Sozialversicherungsfachangestellte/r - Allg. Krankenvers.	3	12	M/ABI	Schwierig	BS Augsburg
<b>Technik, Technologiefelder</b>					
Baustoffprüfer/in	3	3	Q/M	Ausgeglichen	BS Selb
Bauzeichner/in	3	30	M	Ausgeglichen	BS Augsburg
Chemielaborant/in	3,5	9	M	Schwierig	BS Augsburg
Chemikant/in	3,5	9	Q/M	Schwierig	BS Augsburg

H=Abschluss der Mittelschule, Q=Qualifizierender Abschluss der Mittelschule; M=Mittlere Reife; ABI=Abitur/FH-Reife  
 BGJ = 1. Ausbildungsjahr in der Berufsschule; BS = Ort der Berufsschule; BFS = Beruf auch an einer Berufsfachschule erlernbar  
 Chancen: Schwierig = Bewerber > Ausbildungsangebote; Gut = Bewerber < Ausbildungsangebote

Ausbildungsberuf	Ausbildung in Jahren	Verträge	Schulabschlüsse	Deine Chancen	Berufsschule und Hinweise
Elektroniker/in - Automatisierungs- u. Systemtechnik (HW)	3,5	0	Q/M	Schwierig	BS Lau./ BS Nö. ab 11.Kl. BS Memmingen
Elektroniker/in - Automatisierungstechnik (Industrie)	3,5	3	Q/M	Schwierig	BS Lau / BS Nö. ab 11.Kl. BS Memmingen
Fahrzeuginnenaus- statter/in	3	0	Q	Schwierig	BS Kehlheim / Mainburg
Fluggeräteelektroniker/in	3,5	9	M	Schwierig	BS Kelheim/Mainburg
Fluggerätmechaniker/in Fertigungstech.	3,5	15	Q/M	Schwierig	BS Donauwörth
Karosserie- u. Fahrzeugbaumechaniker/in - Karosserie/Fahrzeugbautechnik	3,5	0	H/Q	Schwierig	ab 11. Kl. Augsburg
Karosserie- u. Fahrzeugbaumechaniker/in -Karosserieinstandhaltungstechnik	3,5	3	H/Q	Ausgeglichen	ab 11. Kl. Augsburg
Kraftfahrzeugmechatroniker/in	3,5	159*	Q/M	Ausgeglichen	BS GZ/NU/Nö *Gesamtanzahl ohne Spezialisierung
Land- und Baumaschinenmechatroniker/in	3,5	21	Q/M	Ausgeglichen	ab 11 Kl. BS Mindelheim
Leichtflugzeugbauer/in	3	6	Q/M	Schwierig	BS Donauwörth
Mechaniker/in - Reifen- u. Vulkanis. Reifen u. Fahrwerk.	3	0	H/Q	Ausgeglichen	ab 11 Kl. BS München
Mechatroniker/in	3,5	93	M	Ausgeglichen	BS Lauingen
Metallbauer/in - Nutzfahrzeugbau	3,5	3	H/Q/M	Ausgeglichen	BS Lauingen ab 12 Kl. BS Mindeheim
Techn. Produktdesigner/in Maschinen- u. Anlagenkonstruktion	3,5	0	M	Ausgeglichen	BS Augsburg
Techn. Produktdesigner/in Produktgestaltg.u.-konstruktion	3,5	0	Q/M	Schwierig	BS Augsburg
Technische/r Systemplaner/in - Elektrotech.Systeme	3,5	6	M	Schwierig	BS Augsburg BS Kempten
Technische/r Systemplaner/in - Stahl-u.Metallbautech.	3,5	6	M	Ausgeglichen	BS Augsburg/BS Lauingen ab 11 Kl. BS Regensburg

H=Abschluss der Mittelschule, Q=Qualifizierender Abschluss der Mittelschule; M=Mittlere Reife; ABI=Abitur/FH-Reife  
 BGJ = 1. Ausbildungsjahr in der Berufsschule; BS = Ort der Berufsschule; BFS = Beruf auch an einer Berufsfachschule erlernbar  
 Chancen: Schwierig = Bewerber > Ausbildungsangebote; Gut = Bewerber < Ausbildungsangebote

Ausbildungsberuf	Ausbildung in Jahren	Verträge	Schulabschlüsse	Deine Chancen	Berufsschule und Hinweise
Technische/r Systemplaner/in - Versorgungs- und Ausrüstungstechnik	3,5	6	M	Ausgeglichen	BS Augsburg ab 11 Kl. BS Regensburg
Zweiradmechatroniker/in - Fahrradtech.	3,5	9	Q	Schwierig	BS Nördlingen ab 11 Kl. BS Straubing
Zweiradmechatroniker/in - Motorradtechnik	3,5	3	Q	Schwierig	BS Nördlingen ab 11 Kl. BS Straubing
<b>Verkehr, Logistik - rund um Auto, Schiff und Flugzeug</b>					
Automobilkaufmann/frau	3	27	Q/M	Ausgeglichen	BS Augsburg BS Neu-Ulm
Berufskraftfahrer/in	3	18	Q	Gut	BS Mindelheim
Fahrzeuginnen- ausstatter/in	3	0	Q	Schwierig	BS Kehlheim/Mainburg
Fahrzeuglackierer/in	3	27	H/Q	Ausgeglichen	BS Kaufbeuren
Fluggerät- elektroniker/in	3,5	9	M	Schwierig	BS Donauwörth
Fluggerät- mechaniker/in Fertigungstechnik	3,5	15	Q/M	Schwierig	BS Donauwörth BS Augsburg
Karosserie- und Fahrzeugbau- mechaniker/in Karosserie- und Fahrzeugbautechnik	3,5	0	H/Q	Schwierig	ab 11 Kl. BS Augsburg
Karosserie- und Fahrzeugbau- mechaniker/in Karosserieinstand- haltungstechnik	3,5	3	H/Q	Ausgeglichen	ab 11 Kl. BS Augsburg
Kraffahrzeug- mechatroniker/in	3,5	159*	Q/M	Schwierig	BS GZ/NU/NÖ *Gesamtzahl - ohne Spez.
Land- und Baumaschinen- mechatroniker/in	3,5	3	Q/M	Ausgeglichen	ab 11 Kl. BS Mindelheim
Leichtflugzeugbauer/in	3	6	M	Schwierig	BS Donauwörth
Mechaniker/in Reifen- u. Vulkanisierung - Vulkanisierungstech.	3	0	H/Q	Schwierig	ab 11 Kl. BS München
Mechatroniker/in	3,5	93	M	Ausgeglichen	BS Lauingen
Metallbauer/in Nutzfahrzeugtechnik	3,5	3	Q/M	Ausgeglichen	BS Lauingen, ab 12 Kl. BS Mindelheim

H=Abschluss der Mittelschule; Q=Qualifizierender Abschluss der Mittelschule; M=Mittlere Reife; ABI=Abitur/FH-Reife  
 BGJ = 1. Ausbildungsjahr in der Berufsschule; BS = Ort der Berufsschule; BFS = Beruf auch an einer Berufsfachschule erlernbar  
 Chancen: Schwierig = Bewerber > Ausbildungsangebote; Gut = Bewerber < Ausbildungsangebote

Ausbildungsberuf	Ausbildung in Jahren	Verträge	Schulabschlüsse	Deine Chancen	Berufsschule und Hinweise
Straßenbauer/in	3	9	H/Q	Gut	BS NÖ, BS GZ ab 11. Kl. BS Lauingen
Straßenwärter/in	3	6	H/Q	Ausgeglichen	BS Augsburg, BS Neu-Ulm
Zweiradmechatroniker/in - Fahrradtech.	3,5	9	Q	Gut	BS Nördlingen ab 11 Kl. BS Straubing
Zweiradmechatroniker/in - Motorradtechnik	3,5	3	Q	Schwierig	BS Nördlingen ab 11 Kl. BS Straubing
<b>Verkehr, Logistik, Lager, Transport</b>					
Berufskraftfahrer/in	3	18	Q	Gut	BS Mindelheim
Fachkraft Lagerlogistik	3	99	Q/M	Ausgeglichen	BS Donauwörth BS Neu-Ulm
Fachlagerist/in	2	60	H/Q	Ausgeglichen	BS Donauwörth BS Neu-Ulm
Industrie Kaufmann/-frau	3	156	M	Schwierig	BS DON / BS GZ / BS ILL
Kaufmann/-frau Spedition u. Logistikdienstleistung	3	30	M	Ausgeglichen	BS Augsburg BS Neu-Ulm
<b>Wirtschaft, Verwaltung, Handel und Sekretariat</b>					
Automobilkaufmann/-frau	3	27	Q/M	Schwierig	BS Augsburg BS Neu-Ulm
Buchhändler/in	3	0	M/ABI	Schwierig	BS München
Drogist/in	3	9	Q/M	Schwierig	BS München
Fachverkäufer/in im Lebensmittelhandwerk Bäckerei	3	9	H/Q	Gut	BS Höchstädt geplant ab 2022 BS Augsburg
Fachverkäufer/in im Lebensmittelhandwerk Fleischerei	3	18	H	Gut	BS Neu-Ulm / BS Augsburg
Fachverkäufer/in im Lebensmittelhandwerk Konditorei	3	0	H/Q	Ausgeglichen	BS Höchstädt geplant ab 2022 BS Augsburg
Florist/in	3	6	H/Q	Schwierig	BS Neusäß
Kaufman/-frau Hotelmanagement	3	0	M	Schwierig	ab 11 Kl. BS Bad Wörishofen
Immobilienkaufmann/-frau	3	9	M/ABI	Schwierig	BS Neusäß
Industrie Kaufmann/-frau	3	156	M	Schwierig	BS DON / BS GZ / BS ILL
Kaufmann/-frau - Büromanagement	3	156	Q/M	Schwierig	BS DON / BS GZ / BS ILL / BS LAU

H=Abschluss der Mittelschule, Q=Qualifizierender Abschluss der Mittelschule; M=Mittlere Reife; ABI=Abitur/FH-Reife

BGJ = 1. Ausbildungsjahr in der Berufsschule; BS = Ort der Berufsschule; BFS = Beruf auch an einer Berufsfachschule erlernbar

Chancen: Schwierig = Bewerber > Ausbildungsangebote; Gut = Bewerber < Ausbildungsangebote



Ausbildungsberuf	Ausbildung in Jahren	Verträge	Schulabschlüsse	Deine Chancen	Berufsschule und Hinweise
Kaufmann/-frau - Dialogmarketing	3	3	Q/M	Schwierig	BS Regen
Kaufmann/-frau -Digitalisierungsmanag.	3	9	M/ABI	Schwierig	BS Lauingen
Kaufmann/-frau - E-Commerce	3	12	M	Schwierig	BS Lauingen
Kaufmann/-frau - Einzelhandel	3	126	Q/M	Ausgeglichen	BS ILL / BS Krumbach / BS LAU / BS NU / BS NÖ
Kaufmann/-frau - Gesundheitswesen	3	15	Q/M	Schwierig	BS Günzburg
Kaufmann/-frau Groß- u. Außenhandelsmanag. (Großhandel)	3	90	M	Ausgeglichen	BS Donauwörth BS Günzburg
Kaufmann/-frau IT-Systemmanagem.	3	9	M/ABI	Schwierig	BS Lauingen
Kaufmann/-frau Marketingkomm.	3	0	M/ABI	Schwierig	BS München
Kaufmann/-frau Spedition und Logistikdienstleist.	3	30	M	Ausgeglichen	BS Augsburg BS Neu-Ulm
Kaufmann/-frau - Versicherungen und Finanzanlagen	3	9	M/ABI	Ausgeglichen	BS Augsburg
Medizinische/r Fachangestellte/r	3	123	Q/M	Ausgeglichen	BS Donauwörth BS Neu-Ulm
Notarfachangestellte/r	3	9	M	Schwierig	BS Augsburg
Personal-dienstleistungs-kaufmann/-frau	3	3	M	Schwierig	BS Donauwörth
Pharmazeutisch-kaufmännische/r Angestellte/r	3	0	Q/M	Schwierig	BS Augsburg BS Memmingen
Rechtsanwalts-fachangestellte/r	3	6	M	Schwierig	BS Augsburg BS Ulm
Sport- und Fitness-kaufmann/-frau	3	3	Q/M/Abi	Schwierig	BS Günzburg
Steuerfach-angestellte/r	3	18	M	Ausgeglichen	BS Augsburg BS Ulm
Tourismuskfm./-frau (Privat- u. Geschäftsr.)	3	3	M/ABI	Schwierig	BS Mindelheim
Veranstaltungskaufmann/-frau	3	3	M/ABI	Schwierig	BS Günzburg
Verkäufer/in	2	195	H/Q	Gut	BS Illert./BS Krumb./ BS Neu-Ulm/BS Nördlingen

H=Abschluss der Mittelschule, Q=Qualifizierender Abschluss der Mittelschule; M=Mittlere Reife; ABI=Abitur/FH-Reife  
 BGJ = 1. Ausbildungsjahr in der Berufsschule; BS = Ort der Berufsschule; BFS = Beruf auch an einer Berufsfachschule erlernbar  
 Chancen: Schwierig = Bewerber > Ausbildungsangebote; Gut = Bewerber < Ausbildungsangebote

Ausbildungsberuf	Ausbildung in Jahren	Verträge	Schulabschlüsse	Deine Chancen	Berufsschule und Hinweise
Zahnmedizinische/r Fachangestellte/r	3	99	Q/M	Gut	BS Donauwörth, BS Neu-Ulm
<b>Wirtschaft, Verwaltung, Finanzen, Marketing, Recht und Verwaltung</b>					
Bankkaufmann/-frau	3	48	M/ABI	Ausgeglichen	BS Donauwörth, BS Günzburg
Fachangestellte/r für Arbeitsmarktdienstleistung	3	5	M	Ausgeglichen	BS Pfarrkirchen
Gestalter/in für visuelles Marketing	3	0	Q/M	Schwierig	BS Augsburg
Immobilienkaufmann/-frau	3	9	M/ABI	Schwierig	BS Neusäß
Kaufmann/-frau - Dialogmarketing	3	3	Q/M	Schwierig	BS Regen
Kaufmann/-frau Marketingkommunikation	3	0	M/ABI	Schwierig	BS München
Kaufmann/-frau Versicherungen und Finanzanlagen	3	9	M/ABI	Ausgeglichen	BS Augsburg
Notarfachangestellte/r	3	9	M	Schwierig	BS Augsburg
Rechtsanwaltsfachangestellte/r	3	6	M	Schwierig	BS Augsburg BS Ulm
Sozialversicherungsfachangestellte/r Allg. Krankenversicherung	3	12	M/ABI	Schwierig	BS Augsburg
Steuerfachangestellte/r	3	18	M	Ausgeglichen	BS Augsburg BS Ulm
Verwaltungsfachangestellte/r in der Kommunalverwaltung	3	24	M	Schwierig	BS Augsburg

H=Abschluss der Mittelschule, Q=Qualifizierender Abschluss der Mittelschule; M=Mittlere Reife; ABI=Abitur/FH-Reife  
 BGJ = 1. Ausbildungsjahr in der Berufsschule; BS = Ort der Berufsschule; BFS = Beruf auch an einer Berufsfachschule erlernbar  
 Chancen: Schwierig = Bewerber > Ausbildungsangebote; Gut = Bewerber < Ausbildungsangebote

## Das regionale Angebot an betrieblichen Ausbildungsstellen - alphabetisch

- Anlagenmechaniker/in S. 9  
Anlagenmechaniker/in Sanitär, Heizung, Klima S. 3, 9  
Augenoptiker/in S. 7  
Ausbaufacharbeiter/in S. 3  
Automobilkaufmann/-frau S. 15, 16
- Bäcker/in S. 13  
Bankkaufmann/-frau S. 18  
Baugeräteführer/in S. 3  
Baustoffprüfer/in S. 10, 13  
Bauwerksabdichter/in S. 3  
Bauzeichner/in S. 3, 13  
Berufskraftfahrer/in S. 15, 16  
Beton- und Stahlbetonbauer/in S. 3  
Bodenleger/in S. 3  
Brauer und Mälzer/in S. 13  
Buchhändler/in S. 8, 16
- Chemielaborant/in S. 10, 13  
Chemikant/in S. 10, 13
- Dachdecker/in S. 3  
Destillateur/in S. 13  
Drogist/in S. 5, 16
- Elektroniker/in Automatisierungs- und Systemtechnik (Handwerk) S. 5, 14  
Elektroniker/in Automatisierungstechnik (Industrie) S. 6, 14  
Elektroniker/in Betriebstechnik S. 6  
Elektroniker/in Energie- und Gebäudetechnik S. 3, 6  
Elektroniker/in Gebäudesystemintegration S. 6  
Elektroniker/in Geräte und Systeme S. 6  
Elektroniker/in Maschinen und Antriebstechnik S. 6, 9  
Estrichleger/in S. 3
- Fachangestellte/r für Arbeitsmarktdienstleistungen S. 18  
Fachangestellte/r für Bäderbetriebe S. 5, 7  
Fachang. für Medien- u. Info-Dienste - Bibliothek S. 8  
Fachinformatiker/in S. 7  
Fachkraft Agrarservice S. 8  
Fachkraft für Metalltechnik S. 9  
Fachkraft Gastronomie S. 5  
Fachkraft Kreislauf- und Abfallwirtschaft S. 4  
Fachkraft Lagerlogistik S. 16  
Fachkraft Lebensmitteltechnik S. 13  
Fachkraft Lederherstellung und Gerbereitechnik S. 12  
Fachkraft Schutz und Sicherheit S. 4  
Fachkraft Veranstaltungstechnik S. 4  
Fachlagerist/in S. 16
- Fachmann/-frau Restaurants und Veranstaltungsgastronomie S. 5  
Fachmann/-frau Systemgastronomie S. 5  
Fachverkäufer/in Lebensmittelhandwerk S. 13, 16  
Fahrzeuginnenausstatter/in S. 11, 12, 14, 15  
Fahrzeuglackierer/in S. 12, 15  
Feinwerkmechaniker/in S. 9  
Fertigungsmechaniker/in S. 6, 9  
Flachglastechnologe/ -technologin S. 12  
Fleischer/in (Metzger/in) S. 13  
Fliesen-, Platten- und Mosaikleger/in S. 4  
Florist/in S. 8, 16  
Fluggerätelektroniker/in S. 6, 14, 15  
Fluggerätmechaniker/in S. 14, 15  
Forstwirt/in S. 8  
Fotograf/in S. 7, 8  
Friseur/in S. 5
- Gärtner/in S. 8  
Gebäudereiniger/in S. 5  
Gerüstbauer/in S. 3  
Gestalter/in für visuelles Marketing S. 7, 18  
Glaser/in S. 4, 12
- Hauswirtschaftler/in S. 5  
Hochbaufacharbeiter/in S. 3  
Holzbearbeitungsmechaniker/in S. 11  
Holzmechaniker/in S. 4, 11  
Hörakustiker/in S. 6, 7  
Hotelfachmann/-frau S. 5
- Immobilienkaufmann/-frau S. 16, 18  
Industrieelektriker/in S. 6  
Industriekaufmann/-frau S. 16  
Industriemechaniker/in S. 9  
Informationselektroniker/in S. 6  
IT-System-Elektroniker/in S. 6
- Karosserie- und Fahrzeugbaumechaniker/in S. 14, 15  
Kaufmann/-frau Büromanagement S. 16  
Kaufmann/-frau Dialogmarketing S. 17, 18  
Kaufmann/-frau Digitalisierungsmanagement S. 5, 7, 17,  
Kaufmann/-frau E-Commerce S. 17  
Kaufmann/-frau Einzelhandel S. 17  
Kaufmann/-frau Gesundheitswesen S. 6, 7, 13, 17  
Kaufmann/-frau Groß- und Außenhandelsmanagem. S. 17  
Kaufmann/-frau Hotelmanagement S. 5, 16  
Kaufmann/-frau IT-Systemmanagement S. 7, 17  
Kaufmann/-frau Marketingkommunikation S. 17, 18  
Kaufmann/-frau Spedition und Logistikdienstl. S. 16, 17  
Kaufmann/-frau Versicherungen und Finanzanl. S. 17, 18

- Klempner/in S 9  
Koch/Köchin S. 5, 13  
Konditor/in S. 13  
Konstruktionsmechaniker/in S. 9  
Kosmetiker/in S. 5  
Kraftfahrzeugmechatroniker/in S. 14, 15
- Land- und Baumaschinenmechatroniker/in S. 14, 15  
Landwirt/in S. 8  
Leichtflugzeugbauer/in s. 14, 15
- Maler/in und Lackierer/in S. 4, 12  
Maschinen- und Anlagenführer/in S. 9  
Maßschneider/in S. 12  
Maurer/in S. 3  
Mechaniker/in Reifen- u. Vulkanisationstechn. S. 12, 14, 15  
Mechatroniker/in S. 6, 9, 14, 15  
Mechatroniker/in Kältetechnik S. 4, 10  
Mediengestalter/in S. 8  
Medientechnologe/technologin Druck, Druckverarb. S. 8, 11  
Medizinische/r Fachangestellte/r S. 6, 7, 17  
Metallbauer/in S. 10, 14, 15  
Milchtechnologe/-technologin S. 13  
Milchwirtschaftliche/r Laborant/in S. 10, 13
- Naturwerksteinmechaniker/in S. 11  
Notarfachangestellte/r S. 17, 18
- Oberflächenbeschichter/in S. 9  
Ofen- und Luftheizungsbauer/in S. 4, 10  
Orthopädieschuhmacher/in S. 7, 12  
Orthopädietechnik-Mechaniker/in S. 7, 13
- Packmitteltechnologe/in S. 11, 12  
Personaldienstleistungskaufmann/-frau S. 17  
Pferdewirt/in S. 8  
Pharmazeutisch-kaufmännische/r Angestellte/r S. 10, 17  
Polsterer/Polsterin S. 12
- Raumausstatter/in S. 7, 12  
Rechtsanwaltsfachangestellte/r S. 17, 18  
Rohrleitungsbauer/in S. 3, 4, 10  
Rollladen- u. Sonnenschutzmecha-  
troniker/in S. 4, 6, 10, 11,12
- Schornsteinfeger/in S. 4, 5, 8  
Schuhfertiger/in S. 12  
Servicekraft Schutz und Sicherheit S. 5  
Sozialversicherungsfachangestellte/r S. 13, 18  
Sport- und Fitnesskaufmann/-frau S. 5, 7, 17  
Steinmetz/in und Steinbildhauer/in S. 4, 11  
Steuerfachangestellte/r S. 17, 18  
Straßenbauer/in S. 3, 16  
Straßenwärter/in S. 5, 16
- Stuckateur/in S. 4  
Süßwarentechnologe/-technologin S. 13
- Techn. Produktdesigner/in S. 8, 10, 14  
Technische/r Systemplaner/in S. 4, 6, 10, 14,15  
Tiermedizinische/r Fachangestellte/r S. 6, 7, 8  
Tischler/in (Schreiner/in) S. 4, 11  
Tourismuskaufmann/-frau S. 5, 17
- Veranstaltungskaufmann/-frau S. 5, 17  
Verfahrensmechaniker/in Kunststoff-/Kautschukt. S. 12  
Verfahrensmechaniker/in Beschichtungstechnik S. 12  
Verfahrensmechaniker/in Steine/Erdenind. S. 11  
Verfahrenstechnologe/technologin Mühlen-/Getreide... S. 13  
Verkäufer/in S. 17  
Verwaltungsfachangestellte/r - Kommunalverw. S. 18
- Wärme-, Kälte- und Schallschutzisolierer/in S. 4, 10  
Werkzeugmechaniker/in S.10
- Zahnmedizinische/r Fachangestellte/r S. 6, 7, 18  
Zahntechniker/in S. 7  
Zerspanungsmechaniker/in S. 9, 10  
Zimmerer/Zimmerin S. 4, 11  
Zweiradmechatroniker/in S. 15, 16

## Das regionale Angebot an schulischen Ausbildungsplätzen

Auf den folgenden Seiten kannst du nachsehen,

- welche schulischen Ausbildungsberufe du in deiner Region erlernen kannst,
- wo sich die jeweiligen Schulen befinden,
- welche Voraussetzungen notwendig sind,
- wie lange die Ausbildung dauert und
- welchen Abschluss du erwirbst.

Für viele schulische Ausbildungen musst du dich mindestens ein Jahr vor Beginn der Berufsausbildung bewerben. Außerdem kann es sein, dass du vor Schulbeginn noch ein Praktikum ableisten musst. Daher solltest du dich frühzeitig bei der Schule über die genauen Voraussetzungen informieren und dir Informationsmaterial besorgen.

Wenn du dich für eine schulische Ausbildung interessierst, bei der die Schulplätze sehr begehrt sind, ist es empfehlenswert, dich auch über ähnliche Berufsausbildungen zu informieren.

Im Internet unter [www.planet-beruf.de/schuelerinnen/berufe-finden/berufsfelder](http://www.planet-beruf.de/schuelerinnen/berufe-finden/berufsfelder) oder [www.berufenet.arbeitsagentur.de](http://www.berufenet.arbeitsagentur.de) kannst du dir einen Überblick über die verschiedenen Berufsfelder (Berufsfeldübersicht) verschaffen, wie z. B.: "Metall, Maschinenbau", "Medien" oder "Soziales, Pädagogik".

Zu den einzelnen Berufen kannst du dich informieren unter [www.planet-beruf.de/schuelerinnen/berufe-finden/a-z](http://www.planet-beruf.de/schuelerinnen/berufe-finden/a-z) sowie unter [www.berufenet.arbeitsagentur.de](http://www.berufenet.arbeitsagentur.de).

Die Ausbildung an öffentlichen Schulen ist kostenfrei, allerdings musst du mit Kosten für Lernmittel sowie mit Aufnahme- und Prüfungsgebühren rechnen.

Private Schulen können zusätzlich Lehrgangsgebühren erheben. Eventuell kannst du aber während deiner schulischen Ausbildung auch finanzielle Hilfen nach dem Berufsausbildungsförderungsgesetz (BAföG) erhalten. Informationen findest du im Internet unter [www.bafög.de](http://www.bafög.de).



## Assistent/in für Ernährung und Versorgung

### Voraussetzungen

- Mittlerer Bildungsabschluss **oder**
- erfolgreicher Abschluss der Mittelschule in Verbindung mit einer zweijährigen, abgeschlossenen Berufsausbildung **oder** einer mindestens einjährigen Ausbildung zum Helfer für Ernährung und Versorgung

### Dauer

3 bzw. 2 Jahre

### Abschluss

Hauswirtschafter/in und Staatlich geprüfte/r Assistent/in für Ernährung und Versorgung

### Adressen

Berufsschule 3  
Berufsbildungszentrum für  
Ernährung und Versorgung  
Predigerberg 1  
86150 Augsburg  
Telefon: 0821 324-3601  
E-Mail: bs3.stadt@augzburg.de  
www.bs3-augsburg.de

Berufsfachschule für Ernährung und Versorgung  
Maria Stern Augsburg  
des Schulwerks der Diözese Augsburg  
Inneres Pfaffengäßchen 3  
86152 Augsburg  
Telefon: 0821 4558 17000  
E-Mail: sekretariat@bfs-mariastern.de  
www.bfs-mariastern.de

Karl-Arnold-Schule Biberach  
Leipzigstr. 11  
88400 Biberach  
Telefon: 07351 346-212  
E-Mail: sek.kas@biberach.de  
www.kas-bc.de

Staatliches Berufliches Schulzentrum  
Berufsfachschule für Ernährung und Versorgung  
Prinz-Eugen-Straße 13  
89420 Höchstädt  
Telefon: 09074 95940  
E-Mail: verwaltung@bs-hoechstaedt.de  
www.bs-hoechstaedt.de

Staatliche Berufsschule  
Berufsfachschule für Ernährung und Versorgung  
Franz-Mang-Str. 26  
89257 Illertissen  
Telefon: 07303 96 55 0  
E-Mail: info@bsill.de  
www.bsill.de

Staatl. Berufliches Schulzentrum Günzburg  
Berufsfachschule für Ernährung und Versorgung  
Außenstelle Krumbach  
Lichtensteinstraße 12  
86381 Krumbach  
Telefon: 08282 88160-0  
E-Mail: post-kru@bsgz.de  
www.bsgz.de

Staatl. Berufsschule Mindelheim  
Berufsfachschule für Ernährung und Versorgung Memmingen  
Mindelheimer Straße 6  
87700 Memmingen  
Telefon: 08331 984884-0  
E-Mail: verwaltung@bfsnmm.de  
www.bsmn.de

Max-von-Pettenkoffer  
Berufsfachschule für Ernährung und Versorgung  
Monheimer Str. 66  
86633 Neuburg  
Telefon: 08431 6098100  
E-Mail: verwaltung@bsz-neuburg.de  
www.bsz-neuburg.de

Staatl. Berufsfachschule für Ernährung und Versorgung  
Landrat-Dr.-Frey-Straße 12  
86356 Neusäß  
Telefon: 0821 3102-4201  
E-Mail: sekretariat@bszneusaess.de  
www.bsz-neusaess.de

Liselotte-Nold-Schule Nördlingen  
Bürgermeister-Reiger-Str. 36  
86720 Nördlingen  
Telefon: 09081 290 9440  
E-Mail: info@liselotte-nold-schule.de  
www.liselotte-nold-schule.de

## Assistent/in für Hotel- und Tourismusmanagement

### Voraussetzungen

- Mittlerer Schulabschluss (mind. die Note 3,5 im Durchschnitt der Fächer Deutsch, Englisch und Mathematik)  
**oder**
- höherwertiger Abschluss

### Dauer

3 Jahre

### Abschluss

Assistent/in für Hotel- und  
Tourismusmanagement

### Adressen

Berufsfachschule für Assistenten  
für Hotel- und Tourismusmanagement  
Oststraße 38  
86825 Bad Wörishofen  
Telefon: 08247 9671-0  
E-Mail: [verwaltung@bsbadw.de](mailto:verwaltung@bsbadw.de)  
[www.bsmn.de](http://www.bsmn.de)

## Assistent/in für Informatik

### Voraussetzungen

Mittlerer Schulabschluss

### Dauer

2 Jahre

### Abschluss

Staatlich geprüfte/r technische/r Assistent/in für Informatik

### Adressen

Technische Schule  
Steinbeisstr. 2  
73430 Aalen  
Telefon: 07361 566-100  
E-Mail: [info@ts-aalen.de](mailto:info@ts-aalen.de)  
[www.ts-aalen.de](http://www.ts-aalen.de)

Berufsfachschule für technische Assistenten für Informatik  
Beckenweiherallee 21  
91522 Ansbach  
Telefon: 0981 972 234 90  
E-Mail: [kontakt@bs-an.de](mailto:kontakt@bs-an.de)  
[www.bs-an.de](http://www.bs-an.de)

Staatliche Berufsfachschule Lauingen  
für Technische Assistenten für Informatik  
Friedrich-Ebert-Straße 14  
89415 Lauingen  
Telefon: 09072 999-0  
E-Mail: [verwaltung@bs-lauingen.de](mailto:verwaltung@bs-lauingen.de)  
[www.bs-lauingen.de](http://www.bs-lauingen.de)

Staatliche Berufsfachschule für technische  
Assistenten/Assistentinnen für Informatik  
Brentwoodstr. 41  
91154 Roth  
Telefon: 09171 818400  
E-Mail: [info@bzs-roth.de](mailto:info@bzs-roth.de)  
[www.bzs-roth.de](http://www.bzs-roth.de)

## Chemisch-technische/r Assistent/in

### Voraussetzungen

Mittlerer Bildungsabschluss

### Dauer

2 Jahre

### Abschluss

Staatlich geprüfter chemisch-technischer Assistent/

Staatlich geprüfte chemisch-technische Assistentin

Staatlich geprüfter Technischer Assistent für chemische und biologische Laboratorien/

Staatlich geprüfte Technische Assistentin für chemische und biologische Laboratorien

### Adressen

CTA-Schule Ellwangen

an der gewerblich-hauswirtschaftlichen Schule

Berliner Strasse 19

73479 Ellwangen

Telefon: 07961 872-6500

E-Mail: [info@kbsz-ellwangen.de](mailto:info@kbsz-ellwangen.de)

[www.cta-schule-ellwangen.de](http://www.cta-schule-ellwangen.de)

Naturwissenschaftlich-Technische Akademie

Prof. Dr. Grübler gGmbH, Isny

Staatl. anerkanntes Berufskolleg

Seidenstraße 24-35

88316 Isny im Allgäu

Telefon: 07562 9707-0

E-Mail: [info@nta-isny.de](mailto:info@nta-isny.de)

[www.nta-isny.de](http://www.nta-isny.de)

Kilian-von-Steiner-Schule

Berufliche Schule Laupheim

Am Käppele 9

88471 Laupheim

Telefon: 07392 96540

E-Mail: [sekretariat@kvs-schule.de](mailto:sekretariat@kvs-schule.de)

[www.kvs-schule.de](http://www.kvs-schule.de)

## Diätassistent/in

### Voraussetzungen

• Mittlerer Bildungsabschluss **oder**

• Abschluss der Mittelschule in Verbindung mit einer zwei-jährigen Berufsausbildung

• Darüber hinaus wird für den Zugang zur Ausbildung z. B. gefordert: ein ärztliches Attest über die gesundheitliche Eignung, ggf. ein Führungszeugnis, ggf. praktische Vorkenntnisse. Beim Umgang mit Lebensmitteln benötigt man eine Belehrung und eine Bescheinigung des Gesundheitsamtes

### Dauer

3 Jahre

### Abschluss

Diätassistent/in

### Adressen

Diakoneo

Berufliches Schulzentrum

Wilhelm-Löhe-Str. 21

91564 Neuendettelsau

Telefon: 09874 86416

E-Mail: [bsz@diakoneo.de](mailto:bsz@diakoneo.de)

[www.bszneuendettelsau.de](http://www.bszneuendettelsau.de)

Staatliche Berufsfachschule für Diätassistenten  
in Schwabmünchen

Feyerabendstraße 4

86830 Schwabmünchen

Telefon: 0821 3102-4201

E-Mail: [sekretariat@bszneusaess.de](mailto:sekretariat@bszneusaess.de)

[www.bsz-neusaess.de](http://www.bsz-neusaess.de)

Universitätsklinikum Ulm

Akademie für Gesundheitsberufe

Schule für Diätassistentenz

Schlossstr. 42a

89079 Ulm

Telefon: 0731 500 68061

E-Mail: [akademie.diaetassistentenz@uniklinik-ulm.de](mailto:akademie.diaetassistentenz@uniklinik-ulm.de)

[www.akademie.uniklinik-ulm.de](http://www.akademie.uniklinik-ulm.de)



## Ensembleleiter/in

### Voraussetzungen

- Abschluss der Mittelschule **oder**
- Mittlerer Schulabschluss
- bei besonderen musikalischen Leistungen Ausnahmen möglich
- Eignungsprüfung
- Vorkenntnisse im Hauptfach/Gesang erforderlich

### Dauer

2 Jahre

### Abschluss

Staatlich geprüfte/r Ensembleleiter/in

Bei Hauptfach Gesang: Staatlich geprüfte/r Ensembleleiter/in / Chorleiter/in

### Adressen

Berufsfachschule für Musik  
des Bezirks Mittelfranken  
Klostergasse 1  
91550 Dinkelsbühl  
Telefon: 09851 57250  
E-Mail: [info@bfs-musik.de](mailto:info@bfs-musik.de)  
[www.bfs-musik.de](http://www.bfs-musik.de)

Berufsfachschule für Musik  
Mindelheimer Str. 47  
86381 Krumbach  
Telefon: 08282 9909-0  
E-Mail: [info@bfsm-krumbach.de](mailto:info@bfsm-krumbach.de)  
[www.bfsm-krumbach.de](http://www.bfsm-krumbach.de)

## Ergotherapeut/in

### Voraussetzungen

- Mittlerer Schulabschluss **oder**
- Abschluss der Mittelschule und abgeschlossene mindestens zweijährige Berufsausbildung
- gesundheitliche Eignung

### Dauer

3 Jahre

### Abschluss

Ergotherapeut/Ergotherapeutin

### Adressen

Bernd-Blindow-Schulen  
Heinrich-Rieger-Str. 22/1  
73430 Aalen  
Telefon: 07361 5248860  
E-Mail: [aalen@blindow.de](mailto:aalen@blindow.de)  
[www.blindow.de](http://www.blindow.de)

Berufsfachschule für Ergotherapie Augsburg  
Ulmer Str. 160 a  
86156 Augsburg  
Telefon: 0821 40802-345  
E-Mail: [ergoschule-augsburg@bfz.de](mailto:ergoschule-augsburg@bfz.de)  
[www.ergotherapieschule-augsburg.bfz.de](http://www.ergotherapieschule-augsburg.bfz.de)

Diakonisches Institut für soziale Berufe  
Schule für Ergotherapie  
Bodenschwingweg 32  
89160 Dornstadt  
Telefon: 07348 9874-71  
E-Mail: [ergo-dornstadt@diakonisches-institut.de](mailto:ergo-dornstadt@diakonisches-institut.de)  
[www.diakonisches-institut.de](http://www.diakonisches-institut.de)

Berufsfachschule für Ergotherapie  
der Bezirkskliniken Schwaben  
am Bezirkskrankenhaus Günzburg  
Lindenallee 2  
89312 Günzburg  
Telefon: 08221 96-2307  
E-Mail: [ergotherapieschule@bkh-guenzburg.de](mailto:ergotherapieschule@bkh-guenzburg.de)  
[www.bezirkskliniken-schwaben.de/ausbildung-karriere/ausbildung-studium](http://www.bezirkskliniken-schwaben.de/ausbildung-karriere/ausbildung-studium)

## Ergotherapeut/in

Berufsbildungszentrum Gesundheit Ingolstadt (BBZ)  
Sekretariat  
Krumenauerstraße 23  
85049 Ingolstadt  
Telefon: 0841 880-1701  
E-Mail: [bbz@bbz-ingolstadt.de](mailto:bbz@bbz-ingolstadt.de)  
[www.bbz-ingolstadt.de](http://www.bbz-ingolstadt.de)  
Bemerkung:  
Ausbildungsvergütung wird gewährt

Liselotte-Nold-Schule  
Bürgermeister-Reiger-Str. 36  
86720 Nördlingen  
Telefon: 09081 2909440  
E-Mail: [info@liselotte-nold-schule.de](mailto:info@liselotte-nold-schule.de)  
[www.liselotte-nold-schule.de](http://www.liselotte-nold-schule.de)

## Erzieher/in

### Voraussetzungen

- Mittlerer Schulabschluss **und** entweder
- abgeschlossene einschlägige Berufsausbildung von mindestens 2 Jahren **oder**
- abgeschlossene Berufsausbildung in einem anerkannten Ausbildungsberuf von mindestens 2 Jahren und Nachweis über mindestens 200 Zeitstunden Tätigkeit in einer sozialpädagogischen Einrichtung **oder**
- 1-jähriges sozialpädagogisches Einführungsjahr **oder**
- einschlägige berufliche Tätigkeit von mindestens 4 Jahren **oder**
- allgemeine Hochschulreife oder fachgebundene Hochschulreife oder Fachhochschulreife und einen Nachweis über mindestens 200 Zeitstunden Tätigkeit in einer sozialpädagogischen Einrichtung
- gesundheitliche Eignung

### Dauer

3 Jahre (davon 1 Jahr Berufspraktikum)

### Abschluss

Staatlich anerkannte/r Erzieher/in

### Adressen

Deutsche Angestellten-Akademie (DAA) Aalen  
Fachschule für Sozialpädagogik  
Ulmer Str. 126  
73431 Aalen  
Telefon: 07361 49060-41  
E-Mail: [info.aalen@daa.de](mailto:info.aalen@daa.de)  
[www.daa-aalen.de](http://www.daa-aalen.de)

Fachakademie für Sozialpädagogik  
Maria Stern Augsburg  
Inneres Pfaffengäßchen 3  
86152 Augsburg  
Telefon: 0821 4558-16000  
E-Mail: [sekretariat@faks-augsburg.de](mailto:sekretariat@faks-augsburg.de)  
[www.faks-augsburg.de](http://www.faks-augsburg.de)

Fachakademie für Sozialpädagogik Augsburg  
Ulmer Straße 160  
86156 Augsburg  
Telefon: 0821 40802-450  
E-Mail: [fachakademie-augsburg@bfz.de](mailto:fachakademie-augsburg@bfz.de)  
[www.fachakademie-augsburg.bfz.de](http://www.fachakademie-augsburg.bfz.de)

## Erzieher/in

Fachakademie für Sozialpädagogik des Diako  
Hooverstr. 5  
86156 Augsburg  
Telefon: 0821 2638-45130  
E-Mail: buero-fachakademie@schulzentrum-diako.de  
www.fachakademie-diako.de

Fachakademie für Sozialpädagogik Dillingen  
des Schulwerks der Diözese Augsburg  
Konviktstraße 11  
89407 Dillingen/Donau  
Telefon: 0821 4558-16100  
E-Mail: sekretariat@fachakademie-dillingen.de  
www.fachakademie-dillingen.de

Joseph-Bernhart-Fachakademie  
Burgberg 1  
86381 Krumbach  
Telefon: 08282 881343-0  
E-Mail: info@fachakademie-kru.de  
www.fachakademie-kru.de

Staatliches Berufliches Schulzentrum  
Max-von-Pettenkofer  
Fachakademie für Sozialpädagogik  
Monheimer Str. 66  
86633 Neuburg an der Donau  
Telefon: 08431 60 98 100  
E-Mail: verwaltung@bsz-neuburg.de  
www.bsz-neuburg.de

Fachakademie für Sozialpädagogik  
Maria Stern Nördlingen  
des Schulwerks der Diözese Augsburg  
Hüttengasse 2  
86720 Nördlingen  
Telefon: 0821 4558-16400  
E-Mail: sekretaria@faksnoe.de  
www.faksnoe.de

Katholische Fachschule für Sozialpädagogik  
Karl-Schefold-Str. 22  
89073 Ulm  
Telefon: 0731 967050  
E-Mail: info@kafaso.de  
www.kafaso.de

## Fachlehrer/in für musisch-technische Fächer

### Voraussetzungen

- Mittlerer Schulabschluss
- ggf. spezifische Vorbildung für die jeweilige Fachrichtung
- Eignungstest
- charakterliche und körperliche Eignung

### Dauer

- 3 Jahre Fachausbildung
- 1 Jahr pädagogische Ausbildung
- 2 Jahre Vorbereitungsdienst

### Abschluss

Staatlich geprüfte/r Fachlehrer/in für musisch-technische Fächer

### Adressen

Staatsinstitut Ansbach Abteilung III  
Fachlehrerausbildung f. allgem.bildene Schulen  
Schlesierstr. 26 + 28  
91522 Ansbach  
Telefon: 0981 97258-03  
E-Mail: AbtIII@fachlehrerausbildung-ansbach.de  
www.staatsinstitut.de

#### Fachrichtungen:

- *Gestaltung - Ernährung*
- *Gestaltung - Ernährung - Informationstechnik*
- *Musik - Kommunikationstechnik*
- *Englisch - Kommunikationstechnik*

Staatsinstitut für die Ausbildung von Fachlehrern  
Abteilung 1 - Augsburg  
Henisiusstraße 1  
86152 Augsburg  
Telefon: 0821 242279-0  
E-Mail: mail@fachlehrer.org  
www.fachlehrer.org

#### Fachrichtungen:

- *Technik - Kunst (Werken, Informationstechnik und Kunst)*
- *Technik - Sport (Werken, Informationstechnik und Sport)*

## Fremdsprachenkorrespondent/in

### Voraussetzungen

Mittlerer Schulabschluss

### Dauer

2 Jahre

### Abschluss

Staatlich geprüfte/r Fremdsprachenkorrespondent/in

### Adressen

Inlingua Augsburg  
Bürgermeister-Fischer-Str. 9  
86150 Augsburg  
Telefon: 0821 34332-0  
E-Mail: [info@inlingua-augsburg.de](mailto:info@inlingua-augsburg.de)  
[www.inlingua-augsburg.de](http://www.inlingua-augsburg.de)

Fremdsprachen-Institut Augsburg  
Morellstraße 33  
86159 Augsburg  
Telefon: 0821 514351  
E-Mail: [info@fremdsprachen-institut-augsburg.de](mailto:info@fremdsprachen-institut-augsburg.de)  
[www.fremdsprachen-institut-augsburg.de](http://www.fremdsprachen-institut-augsburg.de)

EURO Sprachinstitut Ingolstadt  
Esplanade 36  
85049 Ingolstadt  
Telefon: 0841 17001  
E-Mail: [info@euro-ingolstadt.de](mailto:info@euro-ingolstadt.de)  
[www.euro-ingolstadt.de](http://www.euro-ingolstadt.de)

Inlingua Ingolstadt  
Berufsfachschule für Fremdsprachenberufe  
Ludwigstraße 18  
85049 Ingolstadt  
Telefon: 0841 885185-0  
E-Mail: [bfs@inlingua-ingolstadt.de](mailto:bfs@inlingua-ingolstadt.de)  
[www.inlingua-ingolstdt.de](http://www.inlingua-ingolstdt.de)

Inlingua Sprachschule Ulm  
Bahnhofstr. 17  
89073 Ulm  
Telefon: 0731 398064-0  
E-Mail: [info@inlingua-ulm.de](mailto:info@inlingua-ulm.de)  
[www.inlingua-ulm.de](http://www.inlingua-ulm.de)

## Goldschmied/in

### Voraussetzungen

- Abschluss der Mittelschule
- Auswahlverfahren

### Dauer

3 Jahre

### Abschluss

Goldschmied/in

### Adressen

Staatliche Berufsfachschule  
für Glas und Schmuck  
Dürerweg 5  
87600 Kaufbeuren-Neugablonz  
Telefon: 08341 96123-0  
E-Mail: [mail@berufsfachschule-neugablonz.de](mailto:mail@berufsfachschule-neugablonz.de)  
[www.berufsfachschule-neugablonz.de](http://www.berufsfachschule-neugablonz.de)

## Heilerziehungspflegehelfer/in

### Voraussetzungen

- Abschluss der Mittelschule oder gleichwertiger Bildungsstand **und**
- abgeschlossene mindestens 2-jährige einschlägige Berufsausbildung **oder**
- mindestens 2-jährige einschlägige Berufstätigkeit **oder**
- abgeschlossene Berufsausbildung in einem anderen staatlich anerkannten Ausbildungsberuf und mindestens einjährige einschlägige Berufstätigkeit **oder**
- mindestens 4-jährige Führung eines Mehrpersonenhaushalts **und**
- gesundheitliche Eignung

### Dauer

1 Jahr

### Abschluss

Staatl. anerkannte/r Heilerziehungspflegehelfer/in

### Adressen

KJF

Fachschule für Heilerziehungspflege  
und Heilerziehungspflegehilfe

St-Nikolaus-Str. 6

89350 Dürrlauingen

Telefon: 08222 998-0

E-Mail: [fachschule.duerrlauingen@kjf-schulen.de](mailto:fachschule.duerrlauingen@kjf-schulen.de)

[www.kjf-fachschulen.de](http://www.kjf-fachschulen.de)

Fachschule für Heilerziehungspflege  
und Heilerziehungspflegehilfe

Jägerndorfer Str. 1

87700 Memmingen

Telefon: 08331 9584-19

E-Mail: [fsheilerziehungspflege-ubo@bfz.de](mailto:fsheilerziehungspflege-ubo@bfz.de)

[www.heilerziehungspflegeschule-memmingen.bfz.de](http://www.heilerziehungspflegeschule-memmingen.bfz.de)

Stiftung Sankt Johannes

Bildungszentrum für soziale Berufe

Fachschule für Heilerziehungspflege

und Heilerziehungspflegehilfe

Bahnhofstr. 107 b

86633 Neuburg

Telefon: 08431 61997-0

E-Mail: [bildungszentrum@sanktjohannes.com](mailto:bildungszentrum@sanktjohannes.com)

[www.sanktjohannes.com](http://www.sanktjohannes.com)

Fachschule für Heilerziehungspflege  
und Heilerziehungspflegehilfe  
Waldsteig 11

91564 Neuendettelsau

Telefon: 09874 83401

E-Mail: [fs-hep-neuendettelsau@diakoneo.de](mailto:fs-hep-neuendettelsau@diakoneo.de)

[www.heilerziehungspflege-neuendettelsau.de](http://www.heilerziehungspflege-neuendettelsau.de)

Dominikus-Ringeisen-Werk  
Fachschule für Heilerziehungspflege  
und Heilerziehungspflegehilfe  
Dominikus-Ringeisen-Str. 17  
86513 Ursberg

Telefon: 08281 922701

E-Mail: [fshep.@drw.de](mailto:fshep.@drw.de)

[www.fachschule.drw.de](http://www.fachschule.drw.de)

## Heilerziehungspfleger/in

### Voraussetzungen

- Mittlerer Schulabschluss **und**
- abgeschlossene mindestens 2-jährige einschlägige Berufsausbildung **oder**
- mindestens 2-jährige einschlägige Berufstätigkeit **oder**
- abgeschlossene Berufsausbildung in einem anderen staatlich anerkannten Ausbildungsberuf und mindestens einjährige einschlägige Berufstätigkeit (z.B. FSJ) **oder**
- mindestens 4-jährige Führung eines Mehrpersonenhaushalts **oder**
- abgeschlossene Ausbildung in der Heilerziehungspflegehilfe **und**
- gesundheitliche Eignung

### Dauer

2-3 Jahre

### Abschluss

Staatl. anerkannte/r Heilerziehungspfleger/in

### Adressen

Diakonisches Institut für soziale Berufe  
Fachschule für Sozialwesen  
Fachrichtung Heilerziehungspflege  
Bodelschwinghweg 28  
89160 Dornstadt  
Telefon: 07348 9874-97  
E-Mail: hep-dornstadt@diakonisches-institut.de  
www.diakonisches-institut.de

### KJF

Fachschule für Heilerziehungspflege  
und Heilerziehungspflegehilfe  
St-Nikolaus-Str. 6  
89350 Dürrlauingen  
Telefon: 08222 998-0  
E-Mail: fachschule.duerrlauingen@kjf-schulen.de  
www.kjf-fachschulen.de

Fachschule für Heilerziehungspflege  
und Heilerziehungspflegehilfe  
Jägerndorfer Str. 1  
87700 Memmingen  
Telefon: 08331 9584-19  
E-Mail: fsheilerziehungspflege-ubo@bfz.de  
www.heilerziehungspflegeschule-memmingen.bfz.de

Stiftung Sankt Johannes  
Bildungszentrum für soziale Berufe  
Fachschule für Heilerziehungspflege  
und Heilerziehungspflegehilfe  
Bahnhofstr. 107 b  
86633 Neuburg  
Telefon: 08431 61997-0  
E-Mail: bildungszentrum@sanktjohannes.com  
www.sanktjohannes.com

Fachschule für Heilerziehungspflege  
und Heilerziehungspflegehilfe  
Waldsteig 11  
91564 Neuendettelsau  
Telefon: 09874 83401  
E-Mail: fs-hep-neuendettelsau@diakoneo.de  
www.heilerziehungspflege-neuendettelsau.de

Dominikus-Ringeisen-Werk  
Fachschule für Heilerziehungspflege  
und Heilerziehungspflegehilfe  
Dominikus-Ringeisen-Str. 17  
86513 Ursberg  
Telefon: 08281 922701  
E-Mail: fshep.@drw.de  
www.fachschulen.drs.de

## Kinderpfleger/in sozialpädagogische/r Assistent/in

### Voraussetzungen

- Abschluss der Mittelschule
- gesundheitliche Eignung
- Die Berufsfachschulen wählen Bewerber/innen nach eigenen Kriterien aus.

### Dauer

2 Jahre

### Abschluss

Staatlich geprüfte/r Kinderpfleger/in

### Adressen

Justus-von-Liebig-Schule  
Steinbeisstr. 6  
73430 Aalen  
Telefon: 07361 566200  
E-Mail: [info@jvl-aalen.de](mailto:info@jvl-aalen.de)  
[www.jvl-aalen.de](http://www.jvl-aalen.de)

Berufsschule 3  
Berufsbildungszentrum für Kinderpflege  
Predigerberg 1  
86150 Augsburg  
Telefon: 0821 324-3601  
E-Mail: [bs3.stadt@augzburg.de](mailto:bs3.stadt@augzburg.de)  
[www.bs3.augsburg.de](http://www.bs3.augsburg.de)

Staatliches Berufliches Schulzentrum  
Berufsfachschule für Kinderpflege  
Prinz-Eugen-Straße 13  
89420 Höchstädt  
Telefon: 09074 95940  
E-Mail: [verwaltung@bs-hoechstaedt.de](mailto:verwaltung@bs-hoechstaedt.de)  
[www.bs-hoechstaedt.de](http://www.bs-hoechstaedt.de)

Staatl. Berufliches Schulzentrum Günzburg  
Berufsfachschule für Kinderpflege  
Außenstelle Krumbach  
Lichtensteinstr. 12  
86381 Krumbach  
Telefon: 08282 88160-0  
E-Mail: [post-kru@bsgz.de](mailto:post-kru@bsgz.de)  
[www.bsgz.de](http://www.bsgz.de)

Staatl. Berufsfachschule für Kinderpflege  
Außenstelle Memmingen  
Mindelheimer Straße 6  
87700 Memmingen  
Telefon: 08331 984884-0  
E-Mail: [verwaltung@bfsnmm.de](mailto:verwaltung@bfsnmm.de)  
[www.bsmn.de](http://www.bsmn.de)

Staatliche Berufsschule Neu-Ulm  
Berufsfachschule für Kinderpflege  
Ringstraße 1  
89231 Neu-Ulm  
Telefon: 0731 98584-0  
E-Mail: [info@bsnu.de](mailto:info@bsnu.de)  
[www.bsnu.de](http://www.bsnu.de)

Max-von-Pettenkofer  
Berufsfachschule für Kinderpflege  
Monheimer Straße 66  
86633 Neuburg  
Telefon: 08431 6098100  
E-Mail: [verwaltung@bsz-neuburg.de](mailto:verwaltung@bsz-neuburg.de)  
[www.bfs-neuburg.de](http://www.bfs-neuburg.de)

Liselotte-Nold-Schule  
Bürgermeister-Reiger-Straße 36  
86720 Nördlingen  
Telefon: 09081 2909440  
E-Mail: [info@liselotte-nold-schule-de](mailto:info@liselotte-nold-schule-de)  
[www.liselotte-nold-schule.de](http://www.liselotte-nold-schule.de)

Berufsfachschule für Kinderpflege  
Wülzburg 6  
91781 Weißenburg  
Telefon: 09141 859129  
E-Mail: [bfs.kinderpflege@rummelsberger.net](mailto:bfs.kinderpflege@rummelsberger.net)  
[www.pflegeschule-weissenburg.de](http://www.pflegeschule-weissenburg.de)

## Kosmetiker/in

### Voraussetzungen

Abschluss der Mittelschule

### Dauer

1 Jahr

### Abschluss

- Kosmetiker/in
- Fachkosmetiker/in
- Geprüfte/r Fachkosmetiker/in
- Staatlich geprüfte/r Kosmetiker/in
- Fachkosmetiker/in und Fußpfleger/in

### Adressen

Berufsfachschule für Kosmetik  
Inh. Martina Gerstenberg  
Volkhartstraße 2  
86152 Augsburg  
Telefon: 0821 39868  
E-Mail: [info@kosmetikschule-gebauer.de](mailto:info@kosmetikschule-gebauer.de)  
[www.kosmetikschule-gebauer.de](http://www.kosmetikschule-gebauer.de)

Kosmetikschule Konrad  
Franz-Kobinger-Straße 9  
86157 Augsburg  
Telefon: 0821 443600  
E-Mail: [kosmetikkonrad@aol.com](mailto:kosmetikkonrad@aol.com)  
[www.kosmetikschule-konrad.de](http://www.kosmetikschule-konrad.de)

Kosmetikschule Ingolstadt  
Pfarrgasse 6  
85049 Ingolstadt  
Telefon: 0841 53359  
E-Mail: [info@kosmetikschule-ingolstadt.de](mailto:info@kosmetikschule-ingolstadt.de)  
[www.kosmetikschule-ingolstadt.de](http://www.kosmetikschule-ingolstadt.de)

## Logopäde/Logopädin

### Voraussetzungen

Mittlerer Bildungsabschluss

### Dauer

3 Jahre

### Abschluss

Logopäde/Logopädin

### Adressen

Berufsfachschule für Logopädie  
der Bezirksklinik Schwaben am BKH  
Stenglinstr. 2  
86156 Augsburg  
Telefon: 0821 4409-20  
E-Mail: [bfs-logopaedie@bkh-augsburg.de](mailto:bfs-logopaedie@bkh-augsburg.de)  
[www.bfs-logopaedie-augsburg.de](http://www.bfs-logopaedie-augsburg.de)

Berufsbildungszentrum Gesundheit Ingolstadt (BBZ)  
Berufsfachschule für Logopädie  
Krumenauerstraße 23  
85049 Ingolstadt  
Telefon: 0841 880-1701  
E-Mail: [bbz@bbz-ingolstadt.de](mailto:bbz@bbz-ingolstadt.de)  
[www.bbz-ingolstadt.de](http://www.bbz-ingolstadt.de)

IB-Medizinische Akademie  
Schule für Logopädie  
Magirusstr. 35/4  
89077 Ulm  
Telefon: 0711 79471-222  
E-Mail: [logo-ulm@ib-med-akademie.de](mailto:logo-ulm@ib-med-akademie.de)  
[www.med-akademie.de/ulm](http://www.med-akademie.de/ulm)

Universitätsklinikum Ulm  
Akademie für Gesundheitsberufe  
Fachrichtung Logopädie  
Schloßstraße 38  
89079 Ulm - Wiblingen  
Telefon: 0731 500-68270  
E-Mail: [akademie.logopaedie@uniklinik-ulm.de](mailto:akademie.logopaedie@uniklinik-ulm.de)  
[www.akademie.uniklinik-ulm.de](http://www.akademie.uniklinik-ulm.de)



## Masseur/in und medizinische/r Bademeister/in

### Voraussetzungen

- Erfolgreicher Abschluss der Mittelschule,
- gesundheitliche Eignung

### Dauer

2,5 Jahre

### Abschluss

Masseur und medizinischer Bademeister/  
Masseurin und medizinische Bademeisterin

### Adressen

Sebastian-Kneipp-Schule  
Berufsfachschule für Physiotherapie  
und Massage  
Brucknerstr. 1  
86825 Bad Wörishofen  
Telefon: 08247 96760  
E-Mail: [info@kneippschule.de](mailto:info@kneippschule.de)  
[www.kneippschule.de](http://www.kneippschule.de)

Ulmkolleg  
Schule für Physiotherapie, Massage und Podologie  
Oberberghof 5  
89081 Ulm  
Telefon: 0731 954510  
E-Mail: [info@ulmkolleg.de](mailto:info@ulmkolleg.de)  
[www.ulmkolleg.de](http://www.ulmkolleg.de)

## Medizinisch-technische/r Assistent/in Laboratorium oder Funktionsdiagnostik

### Voraussetzungen

Mittlerer Bildungsabschluss

### Dauer

3 Jahre

### Abschluss

Medizinisch-technische/r Assistent/in  
Laboratorium oder  
Funktionsdiagnostik  
(je nach Fachbereich)

### Adressen

Berufsfachschule für medizinisch-technische  
Laboratoriumsassistenten (MTLA) des Berufsbildungs-  
zentrum Augsburg der Lehmbaugruppe gGmbH  
August-Wessels-Straße 5  
86154 Augsburg  
Telefon: 0821 5437837-0  
E-Mail: [info@mtla-augsburg.de](mailto:info@mtla-augsburg.de)  
[www.mtla-augsburg.de](http://www.mtla-augsburg.de)

Universitätsklinikum Ulm  
Akademie für Gesundheitsberufe  
Schule für MTA Laboratorium  
Schloßstraße 42 b/c  
89079 Ulm-Wiblingen  
Telefon: 0731 500-68354  
E-Mail: [akademie.mtla@uniklinik-ulm.de](mailto:akademie.mtla@uniklinik-ulm.de)  
[www.akademie.uniklinik-ulm.de](http://www.akademie.uniklinik-ulm.de)

Universitätsklinikum Ulm  
Akademie für Gesundheitsberufe  
Schule für MTA Funktionsdiagnostik  
Schloßstraße 42 b/c  
89079 Ulm-Wiblingen  
Telefon: 0731 500-68354  
E-Mail: [akademie.mtaf@uniklinik-ulm.de](mailto:akademie.mtaf@uniklinik-ulm.de)  
[www.akademie.uniklinik-ulm.de](http://www.akademie.uniklinik-ulm.de)

## Medizinisch-technische/r Radiologieassistent/in

### Voraussetzungen

Mittlerer Bildungsabschluss

### Dauer

3 Jahre

### Abschluss

Medizinisch-technische/r Radiologieassistent/in

### Adressen

Berufsbildungszentrum (BBZ) Gesundheit Ingolstadt  
Krumenauerstraße 23  
85049 Ingolstadt  
Telefon: 0841 880-1706  
E-Mail: [bbz@bbz-ingolstadt.de](mailto:bbz@bbz-ingolstadt.de)  
[www.bbz-ingolstadt.de](http://www.bbz-ingolstadt.de)

Universitätsklinikum Ulm  
Akademie für Gesundheitsberufe  
Schule für Medizinisch-technische Radiologieassistenten  
Schloßstraße 42b/c  
89079 Ulm-Wiblingen  
Telefon: 0731 500-68354  
E-Mail: [akademie.mtra@uniklinik-ulm.de](mailto:akademie.mtra@uniklinik-ulm.de)  
[www.akademie.uniklinik-ulm.de](http://www.akademie.uniklinik-ulm.de)

## Notfallsanitäter/in

### Voraussetzungen

Mittlerer Bildungsabschluss

### Dauer

3 Jahre

### Abschluss

Notfallsanitäter/in

### Adressen

DRK-Kreisverband Aalen e.V.  
Bischof-Fischer-Str. 119-121  
73430 Aalen  
Telefon: 07361 9510  
E-Mail: [info@drk-aalen.de](mailto:info@drk-aalen.de)  
[www.drk-aalen.de](http://www.drk-aalen.de)

Bayerisches Rotes Kreuz  
Bezirksverband Schwaben  
Berufsfachschule für Notfallsanitäter  
Sparkassenplatz 1  
86830 Schwabmünchen  
Telefon: 08232 90780-21  
E-Mail: [bfs-notsan@bvschwaben.brk.de](mailto:bfs-notsan@bvschwaben.brk.de)  
[www.bfs-notfallsanitaeter.de](http://www.bfs-notfallsanitaeter.de)

Arbeiter-Samariter-Bund  
Grimmelfinger Weg 37  
89077 Ulm  
Telefon: 0731 93771-111  
E-Mail: [info@asb-ulm.de](mailto:info@asb-ulm.de)  
[www.asb-ulm.org](http://www.asb-ulm.org)

## Operationstechnische/r Assistent/in

### Voraussetzungen

- Mittlerer Bildungsabschluss
- oder**
- Abschluss der Mittelschule **und**
  - eine abgeschlossene mindestens zweijährige Berufsausbildung
  - gesundheitliche Eignung

### Dauer

3 Jahre

### Abschluss

Operationstechnische/r Assistent/in

### Adressen

Ostalb-Klinikum Aalen  
Bildungszentrum Gesundheit und Pflege  
Im Kälblesrain 1  
73430 Aalen  
Telefon: 07361 55-3761  
E-Mail: [ausbildung@kliniken-ostalb.de](mailto:ausbildung@kliniken-ostalb.de)  
[www.ostalbklinikum.de](http://www.ostalbklinikum.de)

Universitätsklinikum Augsburg  
Akademie für Gesundheitsberufe  
Stenglinstr. 2  
86156 Augsburg  
Telefon: 0821 400-4950  
E-Mail: [akademie@uk-augsburg.de](mailto:akademie@uk-augsburg.de)  
[www.karriere.uk-augsburg.de](http://www.karriere.uk-augsburg.de)

Berufsbildungszentrum Gesundheit BBZ  
OTA-Schule  
Krumenauerstraße 23  
85049 Ingolstadt  
Telefon: 0841 880-1704  
E-Mail: [bbz@bbz-ingolstadt.de](mailto:bbz@bbz-ingolstadt.de)  
[www.bbz-ingolstadt.de](http://www.bbz-ingolstadt.de)

Universitätsklinikum Ulm  
Akademie für Gesundheitsberufe  
Schule für OTA  
Schloßstr. 42a  
89079 Ulm-Wiblingen  
Telefon: 0731 500-68461  
E-Mail: [akademie-ota@uniklinikulm.de](mailto:akademie-ota@uniklinikulm.de)  
[www.akademie.uniklinik-ulm.de](http://www.akademie.uniklinik-ulm.de)

## Pflegefachhelfer/in mit Schwerpunkt Altenpflege

### Voraussetzungen

- erfolgreicher Abschluss der Mittelschule
- Mindestalter 17 Jahre
- gesundheitliche Berufseignung
- für die Berufsausbildung und -ausübung erforderliche Kenntnisse der deutschen Sprache in Wort und Schrift
- im Schwerpunktbereich einen Ausbildungsvertrag mit einem Träger für die praktische Ausbildung

### Dauer

1 Jahr

### Abschluss

Pflegefachhelfer/in (Altenpflege)  
Der erfolgreiche Abschluss berechtigt zum Besuch einer dreijährigen Berufsfachschule für Pflege.

### Adressen

DAA-Deutsche Angestellten-Akademie GmbH  
Pflegeschule  
An der Stadtkirche 23  
73430 Aalen  
Telefon: 07361 64152  
E-Mail: [bfsa.aalen@daa.de](mailto:bfsa.aalen@daa.de)  
[www.altenpflegeschule-aalen.de](http://www.altenpflegeschule-aalen.de)

Berufsfachschulen für Pflege  
des Caritasverbandes für die Diözese Augsburg e. V.  
Provinostr. 52  
86154 Augsburg  
Telefon: 0821 780989-0  
E-Mail: [info-pflegeschule@caritas-augsburg.de](mailto:info-pflegeschule@caritas-augsburg.de)  
[www.caritas-augsburg.de/pflegeschule](http://www.caritas-augsburg.de/pflegeschule)

Die Pflegeschulen des Diako  
Hooverstr. 5  
86156 Augsburg  
Telefon: 0821 263 845-50  
E-Mail: [buero-pflegeschulen@schulzentrum-diako.de](mailto:buero-pflegeschulen@schulzentrum-diako.de)  
[www.pflegeschulen-diako.de](http://www.pflegeschulen-diako.de)

Diakonisches Institut für soziale Berufe  
Bodelschwingweg 28  
89160 Dornstadt  
Telefon: 07348 9874-90  
E-Mail: [ps-dornstadt@diakonisches-institut.de](mailto:ps-dornstadt@diakonisches-institut.de)  
[www.diakonisches-institut.de](http://www.diakonisches-institut.de)

## Pflegefachhelfer/in mit Schwerpunkt Altenpflege

Bildungszentrum für Pflege, Gesundheit und Soziales  
Große Rosengasse 1  
85049 Ingolstadt  
Telefon: 0841 88 5466-0  
E-Mail: biz.ingolstadt@ggsd.de  
www.ggsd.de

Liselotte-Nold-Schule  
Bürgermeister-Reiger-Straße 36  
86720 Nördlingen  
Telefon: 09081 2909440  
E-Mail: info@liselotte-nold-schule-de  
www.liselotte-nold-schule.de

Valckenburgschule Ulm  
Valckenburgufer 21  
89073 Ulm  
Telefon: 0731 9203-80  
E-Mail: info@valckenburgschule.de  
www.valckenburgschule.de

Dominikus-Ringeisen-Werk  
Berufsfachschule für Pflege  
Dominikus-Ringeisen-Str. 17  
86513 Ursberg  
Telefon: 08281 92-2755  
E-Mail: fshep@drw.de  
www.fachschulen.drs.de  
*Bemerkung:*  
*Schule plant ab 11/2022 Umzug nach*  
*86381 Krumbach, Bahnhofstr. 2*

Berufsfachschule für Pflege und Altenpflegehilfe  
Wülzburg 6  
91781 Weißenburg  
Telefon: 09141 8591-26  
E-Mail: pflegeschule-weissenburg@rummelsberger.net  
www.pflegeschule-weissenburg.de

Berufsfachschule für Pflege und Altenpflegehilfe  
Pestalozzistraße 5  
86637 Wertingen  
Telefon: 08272 998344  
E-Mail: pflegeschulen-wertingen@khdw.de  
www.khdw.de

## Pflegefachhelfer/in mit Schwerpunkt Krankenpflege

### Voraussetzungen

- erfolgreicher Abschluss der Mittelschule
- Mindestalter 17 Jahre
- gesundheitliche Berufseignung
- im Schwerpunktbereich einen Ausbildungsvertrag mit einem Träger für die praktische Ausbildung

### Dauer

1 Jahr

### Abschluss

Pflegefachhelfer/in (Krankenpflege)  
Der erfolgreiche Abschluss berechtigt zum Besuch einer dreijährigen BFS für Pflege.

### Adressen

Berufsfachschule für Krankenpflegehilfe Aichach  
des Berufsbildungszentrum Augsburg  
der Lehmbaugruppe gGmbH  
Krankenhausstr.11  
86551 Aichach  
Telefon: 08251 86899-40  
E-Mail: info@kph-aichach.de  
www.kph-aichach.de

Universitätsklinikum Augsburg  
Akademie für Gesundheitsberufe  
Stenglinstr. 2  
86156 Augsburg  
Telefon: 0821 400-4950  
E-Mail: akademie@uk-augsburg.de  
www.karriere.uk-augsburg.de

Berufsfachschule für Krankenpflegehilfe  
im BBZ Ingolstadt  
Krumenauerstrasse 23  
85049 Ingolstadt  
Telefon: 0841 880-1706  
E-Mail: bbz@bbz-ingolstadt.de  
www.bbz-ingolstadt.de

Universtitäts- und Rehabilitationskliniken Ulm  
Berufliche Bildung  
Oberer Eselsberg 45  
89081 Ulm  
Telefon: 0731 177-1619  
E-Mail: bildung.pflegeschulen@rku.de  
www.berufliche-bildung-ulm.de

## Pflegefachmann/-frau

### Voraussetzungen

- in der Regel Mittlerer Schulabschluss **oder**
- Besuch der Mittelschule in Verbindung mit einer erfolgreich abgeschlossenen Berufsausbildung
- die Berufsfachschulen wählen Bewerber/innen nach eigenen Kriterien aus

### Dauer

- 3 Jahre (Vollzeit)
- 5 Jahre (Teilzeit)

### Abschluss

Pflegefachmann/-frau

### Adressen

Ostalb-Klinikum Aalen  
Bildungszentrum Gesundheit und Pflege  
Im Kälblesrain 1  
73430 Aalen  
Telefon: 07361 55-3761  
E-Mail: [ausbildung@kliniken-ostalb.de](mailto:ausbildung@kliniken-ostalb.de)  
[www.ostalbklinikum.de](http://www.ostalbklinikum.de)

KJF Schule für Gesundheitsberufe  
Kapellenstraße 17  
86154 Augsburg  
Telefon: 0821 2412-282  
E-Mail: [bfs@josefinum.de](mailto:bfs@josefinum.de)  
[www.josefinum.de](http://www.josefinum.de)

Universitätsklinikum Augsburg  
Akademie für Gesundheitsberufe  
Stenglinstr. 2  
86156 Augsburg  
Telefon: 0821 400-4950  
E-Mail: [akademie@uk-augsburg.de](mailto:akademie@uk-augsburg.de)  
[www.karriere.uk-augsburg.de](http://www.karriere.uk-augsburg.de)

Berufsfachschule für Pflege Dillingen  
Ziegelstraße 38  
89407 Dillingen/Donau  
Telefon: 09071 57-381  
E-Mail: [info@khdw.de](mailto:info@khdw.de)  
[www.khdw.de](http://www.khdw.de)

Berufsfachschule für Pflegeberufe  
des gKU Donau-Ries Kliniken und Seniorenheime  
Neudegger Allee 14  
86609 Donauwörth  
Telefon: 0906 782-16100  
E-Mail: [k.riegel@donkliniken.de](mailto:k.riegel@donkliniken.de)  
[www.donkliniken.de](http://www.donkliniken.de)

Berufsfachschule für Pflege der  
Bezirkskliniken Schwaben Günzburg  
Lindenallee 2  
89312 Günzburg  
Telefon: 08221 96-2304  
E-Mail: [pflageschule@bkh-guenzburg.de](mailto:pflageschule@bkh-guenzburg.de)  
[www.bezirkskliniken-schwaben.de](http://www.bezirkskliniken-schwaben.de)

Berufsfachschule für Pflege im BBZ Ingolstadt  
Krumenauerstraße 23  
85049 Ingolstadt  
Telefon: 0841 880-1704  
E-Mail: [bbz@bbz-ingolstadt.de](mailto:bbz@bbz-ingolstadt.de)  
[www.bbz-ingolstadt.de](http://www.bbz-ingolstadt.de)

Berufsfachschule für Pflege  
Klinikum Memmingen  
Bismarckstr. 23  
87700 Memmingen  
Telefon: 08331 702081  
E-Mail: [krankenpflegeschule@klinikum-memmingen.de](mailto:krankenpflegeschule@klinikum-memmingen.de)  
[www.klinikum-memmingen.de](http://www.klinikum-memmingen.de)

Schule für Gesundheitsberufe  
Kliniken St. Elisabeth  
Müller-Gnadeneegg-Weg 4  
86633 Neuburg  
Telefon: 08431 54-4500  
E-Mail: [schule.krankenpflege@st-elisabeth-klinik.de](mailto:schule.krankenpflege@st-elisabeth-klinik.de)  
[www.sankt-elisabeth-klinik.de](http://www.sankt-elisabeth-klinik.de)

### Bemerkung:

*Bei dieser Schule hat ein Trägerwechsel stattgefunden - genaue Einzelheiten lagen bei Redaktionsschluss nicht vor. Bitte beachten Sie die Website!*

## Pflegefachmann/-frau

Liselotte-Nold-Schule  
Bürgermeister-Reiger-Str. 36  
86720 Nördlingen  
Telefon: 09081 2909440  
E-Mail: [info@liselotte-nold-schule.de](mailto:info@liselotte-nold-schule.de)  
[www.liselotte-nold-schule.de](http://www.liselotte-nold-schule.de)

Universitätsklinikum Ulm  
Akademie für Gesundheitsberufe  
Schule für Pflegeberufe  
Schlossstr. 38  
89079 Ulm-Wiblingen  
Telefon: 0731 500-68150 und -68201  
E-Mail: [akademie.pflege@uniklinik-ulm.de](mailto:akademie.pflege@uniklinik-ulm.de)  
[www.akademie.uniklinik-ulm.de](http://www.akademie.uniklinik-ulm.de)

*Bemerkung:*  
*Spezialisierungsmöglichkeit: Gesundheits- und Kinderkrankenpflege*

Universitäts- und Rehabilitationskliniken Ulm  
Berufliche Bildung  
Oberer Eselsberg 45  
Telefon: 0731 177-1600  
E-Mail: [bildung.pflegeschulen@rku.de](mailto:bildung.pflegeschulen@rku.de)  
[www.berufliche-bildung-ulm.de](http://www.berufliche-bildung-ulm.de)

Dominikus-Ringeisen-Werk  
Berufsfachschule für Pflege und Pflegefachhilfe  
Dominikus-Ringeisen-Straße 17  
86513 Ursberg  
Telefon: 08281 92-2701  
E-Mail: [bfspflege@drw.de](mailto:bfspflege@drw.de)  
[www.fachschulen.drw.de](http://www.fachschulen.drw.de)

*Bemerkung:*  
*Schule plant ab 11/2022 Umzug nach  
86381 Krumbach, Bahnhofstr. 2  
Berufsfachschule*

Berufsfachschule für Pflege  
Pestalozzistraße 5  
86637 Wertingen  
Telefon: 08272 998344  
E-Mail: [pflegeschulen-wertingen@khdw.de](mailto:pflegeschulen-wertingen@khdw.de)  
[www.khdw.de](http://www.khdw.de)

## Pharmazeutisch-technische/r Assistent/in

### Voraussetzungen

Mittlerer Bildungsabschluss

### Dauer

2,5 Jahre

### Abschluss

Pharmazeutisch-technische/r Assistent/in

### Adressen

#### Bernd-Blindow-Schulen GmbH

Heinrich-Rieger-Str. 22 /1  
73430 Aalen  
Telefon: 07361 5248860  
E-Mail: [aalen@blindow.de](mailto:aalen@blindow.de)  
[www.blindow.de](http://www.blindow.de)

Berufsfachschule  
für Pharmazeutisch-technische Assistenten  
Allgäuer Str. 1  
86199 Augsburg  
Telefon: 0821 94013  
E-Mail: [kontakt@pta-schule-augsburg.de](mailto:kontakt@pta-schule-augsburg.de)  
[www.pta-schule-augsburg.de](http://www.pta-schule-augsburg.de)

PTA-Schule Ellwangen  
an der gewerblich- hauswirtschaftlichen Schule  
Berliner Str. 19  
73479 Ellwangen  
Telefon: 07961 872-6500  
E-Mail: [info@kbsz-ellwangen.de](mailto:info@kbsz-ellwangen.de)  
[www.pta-schule-ellwangen.de](http://www.pta-schule-ellwangen.de)

Karl-Arnold-Schule  
im Kreisberufsschulzentrum Biberach  
Leipzigstr. 11  
88400 Biberach  
Telefon: 07351 346-212  
E-Mail: [sek.kas@biberach.de](mailto:sek.kas@biberach.de)  
[www.kas-bc.de](http://www.kas-bc.de)

## Pharmazeutisch-technische/r Assistent/in

nta Prof. Dr. Grübler gGmbH  
staatl. anerkanntes Berufskolleg  
Seidenstr. 24 - 35  
88316 Isny  
Telefon: 07562 97070  
E-Mail: [info@nta-isny.de](mailto:info@nta-isny.de)  
[www.nta-isny.de](http://www.nta-isny.de)

DEB Ulm  
gemeinnützige Schulträger GmbH  
Berufskolleg für Pharmazeutisch-technische Assistenten  
Maybachstr. 15  
89079 Ulm  
Telefon: 0731 2058669-0  
E-Mail: [ulm@deb-gruppe.org](mailto:ulm@deb-gruppe.org)  
[www.deb.de](http://www.deb.de)

## Physiotherapeut/in

### Voraussetzungen

- Mittlerer Bildungsabschluss **oder**
- Mittelschulabschluss in Verbindung mit einer mindestens zweijährigen Berufsausbildung
- ärztliches Attest über die gesundheitliche Eignung, ggf. ein (erweitertes) Führungszeugnis, ggf. ein Nachweis über eine Hepatitis-B-Impfung

### Dauer

3 Jahre

### Abschluss

Physiotherapeut/in

### Adressen

Bernd-Blindow-Schulen GmbH  
Heinrich-Rieger-Str. 22/1  
73430 Aalen  
Telefon: 07361 5248860  
E-Mail: [aalen@blindow.de](mailto:aalen@blindow.de)  
[www.blindow.de](http://www.blindow.de)

Akademie für Gesundheitsberufe am  
Universitätsklinikum Augsburg  
Berufsfachschule für Physiotherapie  
Stenginstr. 2  
86156 Augsburg  
Telefon: 0821 400-01  
E-Mail: [info@uk-augsburg.de](mailto:info@uk-augsburg.de)  
[www.karriere.uk-augsburg.de](http://www.karriere.uk-augsburg.de)

Berufsfachschule für Physiotherapie Augsburg  
Ulmer Str. 160  
86156 Augsburg  
Telefon: 0821 40802-345  
E-Mail: [physioschule-augsburg@bfz.de](mailto:physioschule-augsburg@bfz.de)  
[www.physiotherapieschule-augsburg.bfz.de](http://www.physiotherapieschule-augsburg.bfz.de)

## Physiotherapeut/in

Sebastian-Kneipp-Schule  
Berufsfachschule für Physiotherapie und Massage  
Brucknerstr. 1  
86825 Bad Wörishofen  
Telefon: 08247 96760  
E-Mail: [info@kneippschule.de](mailto:info@kneippschule.de)  
[www.kneippschule.de](http://www.kneippschule.de)

Berufsfachschulen für Physiotherapie  
der Bezirkskliniken Schwaben Günzburg  
Lindenallee 2  
89312 Günzburg  
Telefon: 08221 96-2210  
E-Mail: [pt-schule@bkh-guenzburg.de](mailto:pt-schule@bkh-guenzburg.de)  
[www.bezirkskliniken-schwaben.de](http://www.bezirkskliniken-schwaben.de)

Berufsbildungszentrum Gesundheit Ingolstadt (BBZ)  
Sekretariat  
Krumenauerstraße 23  
85049 Ingolstadt  
Telefon: 0841 880-1701  
E-Mail: [bbz@bbz-ingolstadt.de](mailto:bbz@bbz-ingolstadt.de)  
[www.bbz-ingolstadt.de](http://www.bbz-ingolstadt.de)

ulmkolleg Lehr- und Weiterbildungsinstitute  
für Physiotherapie, Massage und Podologie GmbH & Co. KG  
Oberberghof 5  
89081 Ulm  
Telefon: 0731 95 45 10  
E-Mail: [info@ulmkolleg.de](mailto:info@ulmkolleg.de)  
[www.ulmkolleg.de](http://www.ulmkolleg.de)

Diakonisches Institut für Soziale Berufe  
Schule für Physiotherapie  
Bodelschinghweg 32  
89160 Dornstadt  
Telefon: 07348 / 9874-80  
E-Mail: [physio-dornstadt@diakonisches-institut.de](mailto:physio-dornstadt@diakonisches-institut.de)  
[www.diakonisches-institut.de](http://www.diakonisches-institut.de)

## Sozialbetreuer/in und Pflegefachhelfer/in

### Voraussetzungen

- Erfüllte Vollzeitschulpflicht
- gesundheitliche Eignung

### Dauer

2 Jahre

### Abschluss

Staatlich geprüfte/r Sozialbetreuer/in  
und Pflegefachhelfer/in

### Adressen

Berufsschule 3  
Berufsbildungszentrum für Sozialpflege  
Predigerberg 1  
86150 Augsburg  
Telefon: 0821 3243-601  
E-Mail: [bs3.stadt@augsburg.de](mailto:bs3.stadt@augsburg.de)  
[www.bs3-augsburg.de](http://www.bs3-augsburg.de)

Staatliches Berufliches Schulzentrum  
Berufsfachschule für Sozialpflege  
Prinz-Eugen-Straße 13  
89420 Höchstädt  
Telefon: 09074 9594-0  
E-Mail: [verwaltung@bs-hoechstaedt.de](mailto:verwaltung@bs-hoechstaedt.de)  
[www.bs-hoechstaedt.de](http://www.bs-hoechstaedt.de)

Staatl. Berufliches Schulzentrum Günzburg  
Berufsfachschule für Sozialpflege  
Außenstelle Krumbach  
Lichtensteinstraße 12  
86381 Krumbach  
Telefon: 08282 88160-0  
E-Mail: [post-kru@bsgz.de](mailto:post-kru@bsgz.de)  
[www.bsgz.de](http://www.bsgz.de)

Berufsfachschule für Sozialpflege  
an der Staatlichen Berufsfachschule Mindelheim  
Außenstelle Memmingen  
Mindelheimer Straße 6  
87700 Memmingen  
Telefon: 08331 984884-0  
E-Mail: [verwaltung@bfsnmm.de](mailto:verwaltung@bfsnmm.de)  
[www.bsmn.de](http://www.bsmn.de)



## Sozialbetreuer/in und Pflegefachhelfer/in

Staatliche Berufsschule Neu-Ulm  
Berufsfachschule für Sozialpflege  
Ringstraße 1  
89231 Neu-Ulm  
Telefon: 0731 9858-40  
E-Mail: [info@bsnu.de](mailto:info@bsnu.de)  
[www.bsnu.de](http://www.bsnu.de)

Max-von-Pettenkofer  
Berufsfachschule für Sozialpflege  
Monheimer Str. 66  
86633 Neuburg  
Telefon: 08431 6098100  
E-Mail: [verwaltung@bsz-neuburg.de](mailto:verwaltung@bsz-neuburg.de)  
[www.bfs-neuburg.de](http://www.bfs-neuburg.de)

# Weiterführende Schulen - Übersicht

## **Berufsgrundschuljahr bzw. Berufsgrundbildungsjahr (BGJ)**

Das BGJ ist die erste Stufe der Berufsausbildung. Du erlernst Grundkenntnisse und Fertigkeiten in einem Berufsfeld.

Es gibt zwei verschiedene Formen des BGJ:

Beim **kooperativen BGJ** lernst du in der Berufsschule die theoretischen Grundlagen, die praktische Ausbildung findet in einem Betrieb statt.

In der **schulischen Form des BGJ** erfolgt auch die fachpraktische Ausbildung an der Berufsschule. Das BGJ kann auf die Ausbildungszeit angerechnet werden.

Im Berufsgrundschuljahr übernimmt die Berufsschule auch die fachpraktische Ausbildung des 1. Lehrjahres, die ansonsten im Betrieb stattfindet. Nach erfolgreichem Besuch tritt der Berufsschüler unmittelbar in das zweite Jahr der betrieblichen Ausbildung ein.

### **Voraussetzungen**

Für Holzberufe, für Zimmerer, für Berufe in der Landwirtschaft sowie für angehende Hauswirtschafterinnen ist das BGJ verpflichtend eingeführt.

### **Dauer**

1 Jahr

### **Abschluss**

Ein erfolgreicher BGJ-Abschluss wird als erstes Ausbildungsjahr auf die insgesamt dreijährige Ausbildung angerechnet.

Zusätzlich zum BGJ-Abschluss kann durch Zusatzprüfungen der Abschluss der Mittelschule bzw. der erfolgreiche Abschluss der Mittelschule erreicht werden.

## **Berufsintegrationsjahr (BiJ)**

Das BIJ ist eine berufsvorbereitende Maßnahme, die neben grundlegenden Kenntnissen und Fertigkeiten verstärkt Sprachförderung vermittelt.

In der Berufsschule erwirbst du die theoretischen Grundlagen, bei den Bildungsträgern lernst du die Praxis kennen.

### **Dauer**

1 Jahr

### **Abschluss**

Berufsbezogene Kenntnisse und Sprachförderung, ggf. Abschluss der Mittelschule möglich.

## **Berufsschule Plus (BS+)**

Die Berufsschule Plus (BS+) ist ein freiwilliges Wahlangebot. Es ermöglicht besonders leistungsbereiten und leistungsfähigen Auszubildenden parallel zur Erstausbildung die Fachhochschulreife zu erwerben. Der dafür nötige Zusatzunterricht findet außerhalb des regulären Berufs- oder Berufsfachschulunterrichts und außerhalb der Arbeitszeit des Ausbildungsbetriebes statt.

Neben dem Abschluss einer beruflichen Erstausbildung wird nach drei Jahren Zusatzunterricht die Ergänzungsprüfung zum Erwerb der Fachhochschulreife in den Fächern Deutsch, Englisch und Mathematik abgelegt.

### **Voraussetzungen**

- Beginn einer mind. 2-jährigen betrieblichen Erstausbildung oder 2-jährigen Berufsfachschule mit Berufsabschluss **oder**
- Beginn 2. Ausbildungsjahr einer mind. 3-jährigen betrieblichen oder schulischen Berufsausbildung **und**
- Zeugnis mittlerer Schulabschluss mit Notendurchschnitt mind. 3,5 in den Fächern Deutsch, Englisch, Mathematik **oder**
- Erlaubnis zum Vorrücken in Jahrgangsstufe 11 des Gymnasiums.

**Dauer**

3 Jahre

**Abschluss**

Fachhochschulreife (vorausgesetzt Berufsausbildung, Berufsschule bzw. Berufsfachschule und Ergänzungsprüfung sind erfolgreich abgeschlossen.)

**Berufsvorbereitungsjahr (BVJ)**

Wenn du noch keinen Ausbildungsplatz hast und keine weiterführende Schule besuchen kannst oder willst, ist die Teilnahme für berufsschulpflichtige Schüler\*innen, die den Quali, den Mittelschulabschluss oder gar keinen Schulabschluss haben, seit September 2020 verpflichtend.

Im BVJ kannst du Praktika machen und verschiedene Berufsfelder in den Werkstätten eines Bildungsträgers ausprobieren, um dich auf eine Berufsausbildung oder berufliche Tätigkeit vorzubereiten. Du kannst sogar deinen Mittelschulabschluss nachholen. Dabei hast du jeden Tag Unterricht in der Berufsschule und wirst von Lehrern und auch Sozialpädagogen eines Bildungsträgers unterrichtet und begleitet. Das BVJ wird allerdings **nicht** auf eine spätere Ausbildung angerechnet.

**Voraussetzung**

Erfüllung der Vollzeitschulpflicht

**Dauer**

1 Jahr

**Abschluss**

- Zeugnis
- ggf. kann der erfolgreiche Abschluss der Mittelschule erworben werden
- Berufsschulpflicht ist mit der Teilnahme an einem BVJ in der Regel erfüllt, sofern anschließend kein Ausbildungsverhältnis eingegangen wird.

**Einführungsklassen an bayerischen Gymnasien**

Als Alternative zum direkten Einstieg in das Gymnasium nach der 10. Klasse gibt es Einführungsklassen, die dir nach dem Erwerb eines mittleren Schulabschlusses den Übertritt in das Gymnasium erleichtern sollen. Die Einführungsklassen entsprechen der Jahrgangsstufe 10 des Gymnasiums. Im Anschluss daran wird der Unterricht in den regulären 11. und 12. Klassen bis zum Abitur weitergeführt.

**Voraussetzungen**

- Mittlerer Schulabschluss
- pädagogisches Gutachten der in Jahrgangsstufe 10 besuchten Schule, das die Eignung für den Bildungsweg des Gymnasiums bestätigt.

**Dauer**

1 Jahr

**Abschluss**

Der Besuch der Einführungsklasse führt nach 3 Jahren zum Abitur bzw. zur Allgemeinen Hochschulreife.

**Fachoberschule (FOS)**

Die Fachoberschule vermittelt eine allgemeine, fachtheoretische und fachpraktische Bildung.

Es werden folgende Ausbildungsrichtungen angeboten:

- Technik,
- Wirtschaft und Verwaltung,
- Sozialwesen,
- Agrarwirtschaft, Bio- und Umwelttechnologie,
- Gestaltung,
- Gesundheit
- Internationale Wirtschaft.

**Voraussetzungen**

- Mittlerer Schulabschluss
- Nachweis eines Mindestnotendurchschnitts in Deutsch, Englisch und Mathematik von 3,5 im Zeugnis über den mittleren Schulabschluss **oder** die Oberstufenreife des Gymnasiums

**Dauer**

2 - 3 Jahre

**Abschluss**

Fachhochschulreife oder Abitur (fachgebunden / allgemein)

## **Wirtschaftsschule**

An Wirtschaftsschulen erwirbst du, neben allgemeiner Bildung, eine berufliche Grundbildung im Berufsfeld Wirtschaft und Verwaltung.

Die Wirtschaftsschule umfasst, je nach Art, die Jahrgangsstufen 6 bzw. 7 bis 10, 8 bis 10 oder 10 bis 11.

Mit dem Wirtschaftsschulabschluss kann sich eine anschließende kaufmännische Ausbildung auf Antrag bis zu 6 Monate verkürzen.

In Bayern wurde zum Schuljahr 2020/2021 die Einführung einer 6. Jahrgangsstufe an der Wirtschaftsschule als Regelangebot beschlossen.

Der Schwerpunkt des Unterrichts in der Jahrgangsstufe 6 liegt dabei auf der Förderung der Schülerinnen und Schüler im sprachlichen Bereich sowie in Mathematik, um möglichst gute Grundlagen für einen Erfolg versprechenden Besuch der Wirtschaftsschule zu schaffen.

### **Voraussetzungen**

**3- und 4-stufig:** Zeugnis der Mittelschule mit einer Gesamtdurchschnittsnote von 2,66 in den Fächern Deutsch, Englisch und Mathematik (über 2,66 Probeunterricht).

Bei Schülern der Mittleren-Reife-Klassen der Mittelschule, Realschülern und Gymnasiasten gelten gesonderte Regelungen.

**2-stufig:** Mit qualifizierendem Abschluss der Mittelschule oder mit erfolgreichem Abschluss der Mittelschule und Bestehen einer Probezeit oder mit erfolgreichem Besuch der 9. Jahrgangsstufe der Realschule, der Mittleren-Reife-Klasse der Mittelschule oder des Gymnasiums.

### **Dauer**

2 - 5 Jahre

### **Abschluss**

Wirtschaftsschulabschluss (Mittlerer Schulabschluss)

**Berufsgrundschuljahr bzw.  
Berufsgrundbildungsjahr (BGJ)**

Ludwig-Bölkow-Schule  
Staatliche Berufsschule Donauwörth  
Neudegger Allee 7  
86609 Donauwörth  
Telefon: 0906 706020  
E-Mail: [verwaltung@berufsschule-donauwoerth.de](mailto:verwaltung@berufsschule-donauwoerth.de)  
[www.berufsschule-donauwoerth.de](http://www.berufsschule-donauwoerth.de)

**Berufsfeld - Berufe:**

- **Holztechnik - Holzmechaniker/in, Tischler/in,  
Zimmerer/Zimmerin**

Staatliche Berufsschule Günzburg  
Am Stadtbach 5  
89312 Günzburg  
Telefon: 08221 278580  
E-Mail: [post-gz@bsgz.de](mailto:post-gz@bsgz.de)  
[www.bsgz.de](http://www.bsgz.de)

**Berufsfeld - Beruf:**

- **Bautechnik - Zimmerer/Zimmerin**

Staatliche Berufsschule und Berufsfachschule  
Prinz-Eugen-Straße 13  
89420 Höchstädt  
Telefon: 09074 95940  
E-Mail: [verwaltung@bs-hoechstaedt.de](mailto:verwaltung@bs-hoechstaedt.de)  
[www.bs-hoechstaedt.de](http://www.bs-hoechstaedt.de)

**Berufsfelder - Berufe:**

- **Agrarwirtschaft - Landwirt/in**  
- **Natur, Umwelt - Gärtner, FR Garten- u.Landschaftsbau**  
- **Ernährung und Hauswirtschaft - Hauswirtschafter/in**

Staatliche Berufsschule  
Ringstraße 1  
89231 Neu-Ulm  
Telefon: 0731 985840  
E-Mail: [info@bsnu.de](mailto:info@bsnu.de)  
[www.bsnu.de](http://www.bsnu.de)

**Berufsfeld - Berufe:**

-**Holztechnik- Holzmechaniker/in,Tischler/in**

**Berufsintegrationsjahr (BIJ)**

Ludwig-Bölkow-Schule  
Staatliche Berufsschule Donauwörth  
Neudegger Allee 7  
86609 Donauwörth  
Telefon: 0906 706020  
E-Mail: [verwaltung@berufsschule-donauwoerth.de](mailto:verwaltung@berufsschule-donauwoerth.de)  
[www.berufsschule-donauwoerth.de](http://www.berufsschule-donauwoerth.de)

**Berufsfelder: bitte direkt an Schule erfragen**

Staatliche Berufsschule Illertissen  
Franz-Mang-Straße 26  
89257 Illertissen  
E-Mail: [info@bsill.de](mailto:info@bsill.de)  
Telefon: 07303 96550  
[www.bsill.de](http://www.bsill.de)

**Berufsfeld: Metalltechnik**

Staatliche Berufsschule Lauingen  
Friedrich-Ebert-Straße 14  
89415 Lauingen  
Telefon: 09072 9990  
E-Mail: [verwaltung@bs-lauingen.de](mailto:verwaltung@bs-lauingen.de)  
[www.bs-lauingen.de](http://www.bs-lauingen.de)

**Berufsfeld: Wirtschaft**

Staatliche Berufsschule Neu-Ulm  
Ringstraße 1  
89231 Neu-Ulm  
Telefon: 0731 985840  
E-Mail: [info@bsnu.de](mailto:info@bsnu.de)  
[www.bsnu.de](http://www.bsnu.de)

**Berufsfelder: bitte direkt an Schule erfragen**

## Berufsschule Plus (BS+)

Staatliche Berufsschule Illertissen  
Franz-Mang-Straße 26  
89257 Illertissen  
Telefon: 07303 96550  
E-Mail: [info@bsill.de](mailto:info@bsill.de)  
[www.bsill.de](http://www.bsill.de)

Staatliche Berufsschule Lauingen  
Friedrich-Ebert-Straße 14  
89415 Lauingen  
Telefon: 09072 9990  
E-Mail: [verwaltung@bs-lauingen.de](mailto:verwaltung@bs-lauingen.de)  
[www.bs-lauingen.de](http://www.bs-lauingen.de)

## Berufsvorbereitungsjahr (BVJ)

Adolph-Kolping-Berufsschule Donauwörth  
Staatlich anerkannte private Berufsschule  
zur individuellen Lernförderung  
Heilig-Kreuz-Garten 1  
86609 Donauwörth  
Telefon: 0906 23663  
E-Mail: [info@kolping-bs-don.de](mailto:info@kolping-bs-don.de)  
[www.kolping-bs-don.de](http://www.kolping-bs-don.de)

**Berufsfelder - für lernbeeinträchtigte und leistungs-  
schwache Jugendliche:**  
**- Hauswirtschaft/Ernährung**  
**- Holztechnik/Farbe**  
**- Metalltechnik**

Ludwig-Bölkow-Schule  
Staatliche Berufsschule Donauwörth  
Neudegger Allee 7  
86609 Donauwörth  
Telefon: 0906 706020  
E-Mail: [verwaltung@berufsschule-donauwoerth.de](mailto:verwaltung@berufsschule-donauwoerth.de)  
[www.berufsschule-donauwoerth.de](http://www.berufsschule-donauwoerth.de)

Berufsschule St. Nikolaus Dürrlauingen  
St. Nikolaus-Str.6  
89350 Dürrlauingen  
Telefon: 08222 998-359  
E-Mail: [info@berufsschule-sankt-nikolaus.de](mailto:info@berufsschule-sankt-nikolaus.de)  
[www.berufsschule-sankt-nikolaus.de](http://www.berufsschule-sankt-nikolaus.de)  
**Berufsfelder:**  
**- Farbtechnik und Raumgestaltung**  
**- Gartenbau**  
**- Hauswirtschaft**

Staatliche Berufsschule Illertissen  
Franz-Mang-Straße 26  
89257 Illertissen  
Telefon: 07303 9655-0  
E-Mail: [info@bsill.de](mailto:info@bsill.de)  
[www.bsill.de](http://www.bsill.de)

Staatliche Berufsschule Lauingen  
Friedrich-Ebert-Straße 14  
89415 Lauingen  
Telefon: 09072 9990  
E-Mail: [verwaltung@bs-lauingen.de](mailto:verwaltung@bs-lauingen.de)  
[www.bs-lauingen.de](http://www.bs-lauingen.de)

## Berufsvorbereitungsjahr (BVJ)

Staatliche Berufsschule  
Ringstraße 1  
89231 Neu-Ulm  
Telefon: 0731 985840  
E-Mail: [info@bsnu.de](mailto:info@bsnu.de)  
[www.bsnu.de](http://www.bsnu.de)

Kolping-Berufsschule Neu-Ulm  
Reuttier Str. 41  
89231 Neu-Ulm  
Telefon: 0731 97480-16  
E-Mail: [berufsschule@kolping-nu.de](mailto:berufsschule@kolping-nu.de)  
[www.kolping-bs.de](http://www.kolping-bs.de)

**Berufsfelder - für lernbeeinträchtigte und leistungsschwache Jugendliche:**

- Hauswirtschaft
- Metall

Staatliches Berufliches Schulzentrum Nördlingen  
Kerschensteiner Straße 4  
86720 Nördlingen  
Telefon: 09081 2953-0  
E-Mail: [berufsschule@bsz-noerdlingen.de](mailto:berufsschule@bsz-noerdlingen.de)  
[www.berufsschule-noerdlingen.de](http://www.berufsschule-noerdlingen.de)

Dominikus-Ringeisen-Werk  
Private Berufsschule zur sonderpädagogischen Förderung  
Ursberg  
Joseph-Bernhart-Str. 8  
86513 Ursberg  
Telefon: 08281 921089  
E-Mail: [bsursberg@drw.de](mailto:bsursberg@drw.de)  
[www.berufsschule-ursberg.de](http://www.berufsschule-ursberg.de)

**Berufsfelder:**

- Metall
- Holz/Bau
- Hauswirtschaft
- Verkauf

## Einführungsklassen an bayerischen Gymnasien

Simpert-Kraemer-Gymnasium  
Jochnerstr. 30  
86381 Krumbach  
Telefon: 08282 8961-0  
E-Mail: [sekretariat@skg-krumbach.de](mailto:sekretariat@skg-krumbach.de)  
[www.skg-krumbach.de](http://www.skg-krumbach.de)

**Ausbildungsrichtungen:**

- Naturwissenschaftlich-technologisches Gymnasium
- Sprachliches Gymnasium

Albertus-Gymnasium Lauingen  
Brüderstr. 10  
89415 Lauingen  
Telefon: 09072 953870  
E-Mail: [info@albertus-gymnasium.de](mailto:info@albertus-gymnasium.de)  
[www.albertus-gymnasium.de](http://www.albertus-gymnasium.de)

**Ausbildungsrichtungen:**

- Musisches Gymnasium
- Wirtschaftswissenschaftliches Gymnasium

Theodor-Heuss-Gymnasium  
Schäufelinstr. 8  
86720 Nördlingen  
Telefon: 09081 5051  
E-Mail: [info@thg-noe.de](mailto:info@thg-noe.de)  
[www.thg-noerdlingen.de](http://www.thg-noerdlingen.de)

**Ausbildungsrichtungen:**

- Naturwissenschaftlich-technologisches Gymnasium
- Sprachliches Gymnasium
- Wirtschaftswissenschaftliches Gymnasium

### Fachoberschule (FOS)

St. Bonaventura-Fachoberschule Dillingen  
des Schulwerks der Diözese Augsburg  
Konviktr. 11a  
89407 Dillingen  
Telefon: 0821 4558166-00  
E-Mail: sekretariat@bonaventura-fos.de  
www.bonaventura-fos.de  
**Ausbildungsrichtungen:**  
- **Technik**  
- **Wirtschaft/Verwaltung**  
Hinweis: schulgeldpflichtig

Hans-Leipelt-Schule  
Berufliche Oberschule Donauwörth  
Staatliche Fachoberschule und Berufsoberschule  
Neudegger Allee 9  
86609 Donauwörth  
Telefon: 0906 7050810  
E-Mail: sek@fosbos-donauwoerth.de  
www.fosbos-donauwoerth.de  
Ausbildungsrichtungen:  
- **Technik**  
- **Wirtschaft/Verwaltung**  
- **internationale Wirtschaft**  
- **Sozialwesen**

Berufliche Oberschule Krumbach  
Lichtensteinstraße 14  
86381 Krumbach  
Telefon: 08282 3000  
E-Mail: info@fosbos-krumbach.de  
www.fosbos-krumbach.de  
**Ausbildungsrichtungen:**  
- **Technik**  
- **Wirtschaft/Verwaltung**  
- **Sozialwesen**

FOS/BOS Neu-Ulm  
Memminger Straße 48  
89231 Neu-Ulm  
Telefon: 0731 978160  
E-Mail: info@fosbos.neu-ulm.de  
www.fos.neu-ulm.de  
**Ausbildungsrichtungen:**  
- **Technik**  
- **Wirtschaft/Verwaltung**  
- **Sozialwesen**  
- **Gesundheit**

### Fachoberschule (FOS)

Montessori-Schule Wertingen  
Private Fachoberschule  
Zusmarshäuser Straße 19  
86637 Wertingen  
Telefon: 08272 6410760  
E-Mail: kontakt@montessori-fos.de  
www.montessori-fos.de  
**Ausbildungsrichtungen:**  
- **Sozialwesen**  
- **Wirtschaft/Verwaltung**  
- **Gestaltung**  
Hinweis: schulgeldpflichtig



## Wirtschaftsschule

Private Wirtschaftsschule  
Donauwörth  
Reichsstraße 32  
86609 Donauwörth  
Telefon: 0906 5102  
E-Mail: [info@pws-don.de](mailto:info@pws-don.de)  
[www.pws-don.de](http://www.pws-don.de)

Staatliche Wirtschaftsschule Nördlingen  
Kerschensteinerstraße 4  
86720 Nördlingen  
Telefon: 09081 295360  
E-Mail: [wirtschaftsschule@bsz-noerdlingen.de](mailto:wirtschaftsschule@bsz-noerdlingen.de)  
[www.wirtschaftsschule-noerdlingen.de](http://www.wirtschaftsschule-noerdlingen.de)

Städtische Wirtschaftsschule Senden  
Lange Straße 45  
89250 Senden  
Telefon: 07307 945-3710  
E-Mail: [verwaltung@wiss-senden.de](mailto:verwaltung@wiss-senden.de)  
[www.wiss.senden.de](http://www.wiss.senden.de)

# Ausbildungsmöglichkeiten im öffentlichen Dienst - Beamtenlaufbahnen

## **Berufe in der öffentlichen Verwaltung und der Justiz**

- Verwaltungswirt/in in der allgemeinen inneren Verwaltung
- Verwaltungswirt/in in der Kommunalverwaltung
- Fachwirt/in in der Justiz
- Verwaltungswirt/in in der Arbeits- und Sozialgerichtsbarkeit
- Regierungssekretär/in in einer Justizvollzugsanstalt
- Verwaltungswirt/in in der Hochschulverwaltung
- Archivsekretär/in in der staatlichen Archivverwaltung
- Finanzwirt/in in der Steuerverwaltung
- Verwaltungswirt/in in der Staatsfinanzverwaltung
- Verwaltungswirt/in in der Forstverwaltung
- Verwaltungswirt/in in der staatlichen Sozialverwaltung

## **Auswahlverfahren:**

Bayerischer Landespersonalausschuss (lpa)

## **Anmeldezeitraum:**

jedes Jahr von Februar bis Anfang Mai für eine Ausbildung im darauffolgenden Jahr

## **Anmeldung und Informationen:**

[www.lpa.bayern.de](http://www.lpa.bayern.de)

## **Bayerische Polizei**

Polizeivollzugsbeamter/Polizeivollzugsbeamtin

### **Einstellungsberater/in für Nordschwaben:**

Frau von Rönn / Herr Jaumann

Polizeiinspektion Dillingen

Kasernplatz 6

89407 Dillingen

Telefon: 09071 56-275

E-Mail: [einstellungsberatung-dillingen@polizei.bayern.de](mailto:einstellungsberatung-dillingen@polizei.bayern.de)

### **Einstellungsberaterin für Westschwaben:**

Frau Epple

Polizeiinspektion Neu-Ulm

Reuttier Straße 64

89231 Neu-Ulm

Telefon 0731 8013-303

E-Mail: [einstellungsberatung-neu-ulm@polizei.bayern.de](mailto:einstellungsberatung-neu-ulm@polizei.bayern.de)

## **Online-Informationen:**

[www.mit-sicherheit-anders.de](http://www.mit-sicherheit-anders.de)

## **Bundespolizei**

Polizeivollzugsbeamter/Polizeivollzugsbeamtin

### **Einstellungsberaterin:**

Frau Inka Ankner / Herr Andreas Ortt

Bundespolizeiakademie

Einstellungsberatung Augsburg

Viktoriastraße 3

86150 Augsburg

Telefon: 0821 34356-232

E-Mail: [eb.augsburg@polizei.bund.de](mailto:eb.augsburg@polizei.bund.de)

## **Online-Informationen:**

[www.komm-zur-bundespolizei.de](http://www.komm-zur-bundespolizei.de)

### **Bundeswehr**

- Beamter/Beamtin im mittleren nichttechnischen Verwaltungsdienst
- Beamter/Beamtin im mittleren Dienst - Fernmelde- und Elektronische Aufklärung
- Techniker/in im mittleren technischen Verwaltungsdienst
- Meteorologe/Meteorologin im mittleren naturwissenschaftlichen Dienst
- Feuerwehrmann/frau im mittleren feuerwehrtechnischen Dienst
- militärische Laufbahnen: Mannschaften, Fachunteroffiziere, Feldwebel
- Zivile Berufsausbildung

#### **Kontakt:**

Karriereberatungsbüro der Bundeswehr Augsburg  
Memminger Straße 6  
86159 Augsburg  
Telefon: 0800 9 80 08 80  
E-Mail: [karrbbaugsburg@bundeswehr.org](mailto:karrbbaugsburg@bundeswehr.org)

Karriereberatungsbüro der Bundeswehr Ulm  
Westerlinger Str. 13/2  
89077 Ulm  
Telefon 0800 9 80 08 80  
E-Mail: [karrbblum@bundeswehr.org](mailto:karrbblum@bundeswehr.org)

#### **Onlineinformationen:**

[www.bundeswehrkarriere.de](http://www.bundeswehrkarriere.de)

### **Zoll**

Beamter/Beamtin im mittlerern Zolldienst

#### **Kontakt:**

Frau Bianca Schneider  
Hauptzollamt Augsburg  
Prinzregentenplatz 3  
86150 Augsburg  
Telefon: 0821 5012-157 (Zollausbildung)  
E-Mail: [bewerbung.hza-augsburg@zoll.bund.de](mailto:bewerbung.hza-augsburg@zoll.bund.de)

#### **Onlineinformationen:**

[www.zoll-karriere.de](http://www.zoll-karriere.de)

# Freiwilligendienste

## **Bundesfreiwilligendienst**

Bundesamt für Familie und zivilgesellschaftliche Aufgaben  
An den Gelenkbogenhallen 2 - 6  
50679 Köln  
Telefon: 0221 3673-0  
E-Mail: [service@bafza.bund.de](mailto:service@bafza.bund.de)  
[www.bundesfreiwilligendienst.de](http://www.bundesfreiwilligendienst.de)

Beraterin für Nord- und Westschwaben:  
Christiane Aumann  
Tel. 0731 49256-450 / Mobil: 0173 6731801  
Mail: [christiane.aumann@bafza.bund.de](mailto:christiane.aumann@bafza.bund.de)

## **Freiwilliges Soziales Jahr in der Denkmalpflege**

Jugendbauhütte Regensburg  
Malergasse 7  
93047 Regensburg  
Telefon: 0941 59936-009  
E-Mail: [fsj.denkmal.by@ijgd.de](mailto:fsj.denkmal.by@ijgd.de)  
[www.freiwilligesjahr-bayern.ijgd.de](http://www.freiwilligesjahr-bayern.ijgd.de)

## **Freiwilliges Ökologisches Jahr**

Bund der Deutschen Kath. Jugend (BDKJ) Bayern  
Landwehrstr. 68  
80336 München  
Telefon: 089 532931-25  
E-Mail: [foej@bdkj-bayern.de](mailto:foej@bdkj-bayern.de)  
[www.bdkj-bayern.de/freiwilligendienste/foej](http://www.bdkj-bayern.de/freiwilligendienste/foej)

Evangelische Jugend in Bayern (EJB)  
Referat für FÖJ  
Stadtparkstr. 8 - 17  
91788 Pappenheim  
Telefon: 09143 604-60  
E-Mail: [info@foej.ejb.de](mailto:info@foej.ejb.de)  
[www.ejb.de](http://www.ejb.de)

Jugendorganisation Bund Naturschutz (JBN)  
FÖJ-Referat  
Schmiedwegerl 1  
81241 München  
Telefon: 089 159896-30  
E-Mail: [info@jbn.de](mailto:info@jbn.de)  
[www.jbn.de](http://www.jbn.de)

## **Freiwilliges Soziales Jahr**

Allgemeine Informationen zum FSJ  
Bundesarbeitskreis fsj (BAK-FSJ)  
[www.pro-fsj.de](http://www.pro-fsj.de)

FSJ in Bayern  
Infos zu Trägern /  
aktuelles Verzeichnis der offenen Einsatzstellen:  
[www.fsj.bayern.de](http://www.fsj.bayern.de)

FSJ in Baden-Württemberg  
Infos zu Trägern /  
aktuelles Verzeichnis der offenen Einsatzstellen:  
[www.ich-will-fsj.de](http://www.ich-will-fsj.de)

## **Kontaktadressen der Träger, die im Bereich West- und Nordschwaben Einsatzstellen anbieten:**

Arbeiter-Samariter-Bund  
Landesverband Bayern e. V.  
Abteilung Freiwilligendienste  
Eichenhainstr. 30  
91207 Lauf an der Pegnitz  
Tel. 09123 9754-204  
E-Mail: [fsj@asb-bayern.de](mailto:fsj@asb-bayern.de)  
[www.asb-bayern.de/freiwilligendienste](http://www.asb-bayern.de/freiwilligendienste)

Arbeiterwohlfahrt  
Landesverband Bayern e. V.  
Freiwilligendienste  
Edelsbergstr. 10  
80686 München  
Tel. 089 546754-0  
E-Mail: fsj-bfd@awo-bayern.de  
www.awo-freiwilligendienste-bayern.de

BRK Landesgeschäftsstelle München  
Team Freiwilligendienst  
Garmischer Str. 19 - 21  
81373 München  
Tel. 089 9241-1590  
E-Mail: fwd@lgst.brk.de  
www.freiwilligendienste-brk.de

bpa gGmbH  
Landesgeschäftsstelle Bayern  
Freiwilliges Soziales Jahr  
Westendstr. 179  
80686 München  
Tel. 089 8904483-20  
E-Mail: bayern@bpa.de  
www.fsj.bpa.de

Caritasverband für die Diözese Augsburg e. V.  
Referat FSJ  
Auf dem Kreuz 41  
86152 Augsburg  
Tel. 0821 3156-344  
E-Mail: freiwilligendienste@caritas-augsburg.de  
www.caritas-augsburg.de/engagement/freiwilligessoziales-jahrsj

DER PARITÄTISCHE  
Landesverband Bayern e. V.  
Freiwilliges Soziales Jahr  
Charles-de-Gaulle-Str. 4  
81737 München  
Tel. 089 30611-136  
E-Mail: fsj@paritaet-bayern.de  
www.freiwilligendienste-bayern.de

Diakonisches Werk Bayern e. V.  
Referat Freiwilligendienste  
Pirckheimerstr. 6  
90408 Nürnberg  
Tel. 0911 9354-367  
E-Mail: freiwilligendienste@diakonie-bayern.de  
www.miteinander-freude-leben.de

Lebenshilfe  
Landesverband Bayern e. V.  
Freiwilligendienste  
Kitzinger Str. 6  
91056 Erlangen  
Tel. 09131 75461-0  
E-Mail: freiwillig@lebenshilfe-bayern.de  
www.lebenshilfe-bayern.de/freiwilligendienste

BDKJ Bayern  
Referat Freiwilliges Soziales Jahr  
Landwehrstr. 68  
80336 München  
Tel.: 089 532931-24  
fsj@bdkj-bayern.de  
www.bdkj-bayern.de

### **Freiwilliges Soziales Jahr im Sport**

Bayerische Sportjugend im BLSV e. V.  
Ressort Freiwilligendienste  
Georg-Brauchle-Ring 93  
80992 München  
Telefon: 089 15 702-452  
E-Mail: freiwilligendienste@blsv.de  
www.bsj.org

### **Freiwilliges Soziales Jahr in der Kultur**

Spielmobile e.V.  
Freiwilligendienste Kultur und Bildung  
Aschauer Str. 21  
81549 München  
Telefon: 089 288560-87  
E-Mail: freiwilligendienste@spielmobile.de  
www.freiwilligendienste-kultur-bildung-bayern.de

## Wo finde ich meine Berufsberatung?

### Anmeldung zu einem Beratungstermin:

Tel. 0800 4 5555 00 (gebührenfrei)

E-Mail siehe unten

#### Agentur für Arbeit Dillingen

Haus der Wirtschaft

Bahnhofstr. 12

89407 Dillingen

E-Mail: [Donauwoerth.Berufsberatung@arbeitsagentur.de](mailto:Donauwoerth.Berufsberatung@arbeitsagentur.de)

#### Agentur für Arbeit Donauwörth

Zirgesheimer Str. 9

86609 Donauwörth

E-Mail: [Donauwoerth.Berufsberatung@arbeitsagentur.de](mailto:Donauwoerth.Berufsberatung@arbeitsagentur.de)

#### Agentur für Arbeit Günzburg

Ichenhauser Str. 20 b

89312 Günzburg

E-Mail: [Guenzburg.Berufsberatung@arbeitsagentur.de](mailto:Guenzburg.Berufsberatung@arbeitsagentur.de)

#### Agentur für Arbeit Illertissen

Gustav-Stresemann-Str. 1 a

89257 Illertissen

E-Mail: [Neu-Ulm.Berufsberatung@arbeitsagentur.de](mailto:Neu-Ulm.Berufsberatung@arbeitsagentur.de)

#### Agentru für Arbeit Neu-Ulm

Reuttier Str. 39

89231 Neu-Ulm

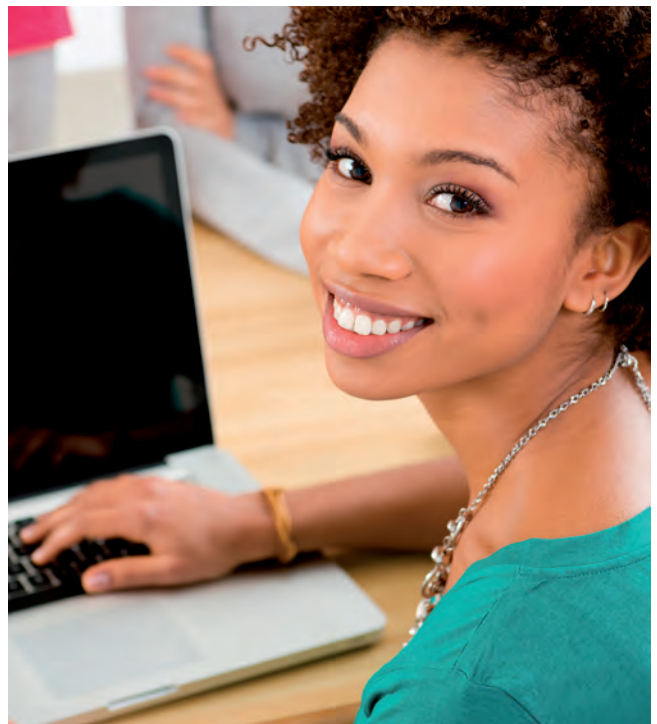
E-Mail: [Neu-Ulm.Berufsberatung@arbeitsagentur.de](mailto:Neu-Ulm.Berufsberatung@arbeitsagentur.de)

#### Agentur für Arbeit Nördlingen

Bürgermeister-Reiger-Str. 4

86720 Nördlingen

E-Mail: [Donauwoerth.Berufsberatung@arbeitsagentur.de](mailto:Donauwoerth.Berufsberatung@arbeitsagentur.de)



## Wo finde ich das Berufsinformationszentrum?

**Agentur für Arbeit Donauwörth**  
Berufsinformationszentrum (BiZ)  
Zirgesheimer Str. 9  
86609 Donauwörth

Telefon: 0906 788-291  
E-Mail: Donauwoerth.BIZ@arbeitsagentur.de  
www.arbeitsagentur.de

### Öffnungszeiten:

Mo-Di: 08:00 - 12:30 u. 13:30 - 16:00 Uhr  
Mi+Fr: 08:00 - 12:30 Uhr  
Do: 08:00 - 12:30 u. 13:30 - 16:00 Uhr



**Agentur für Arbeit Ulm**  
Berufsinformationszentrum (BiZ)  
Wichernstr. 5  
89073 Ulm

Telefon: 0731 160-777  
E-Mail: Ulm.BIZ@arbeitsagentur.de  
www.arbeitsagentur.de

### Öffnungszeiten:

Mo-Mi: 08:00 - 16:00 Uhr  
Do: 08:00 - 12:00 Uhr u. 13:00 - 18:00 Uhr  
Fr: 08:00 - 12:00 Uhr





## **Herausgeber**

Agentur für Arbeit Donauwörth  
BiZ-Team  
Brigitte Reichenmeier  
Kerstin Ruhl  
E-Mail:  
[Donauwoerth.BIZ@arbeitsagentur.de](mailto:Donauwoerth.BIZ@arbeitsagentur.de)

Stand: Juni 2022  
Ausgabe: 2022/2023

Alle Angaben - ohne Gewähr