

22. Januar 2024


Herzlich willkommen zum Bildungsträgergespräch 2024



Wir begrüßen Sie herzlich




Janine Stieler

 **Bundesagentur für Arbeit**
Agentur für Arbeit Heidelberg




Stephanie
Schwarz-Lips

 **Bundesagentur für Arbeit**
Agentur für Arbeit Heidelberg



Sindy
Jerouschek

 **Bundesagentur für Arbeit**
Agentur für Arbeit Heidelberg



Jürgen Vosloh

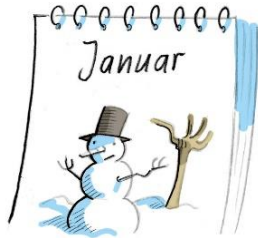
jobcenter 
Rhein-Neckar-Kreis



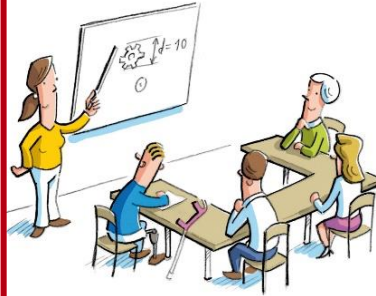
Simon
Abraham

 **jobcenter**
Heidelberg

Unsere Themen heute



Arbeitsmarktlage &
Prognosen 2024



Einkaufsmaßnahmen
2024 im SGB III und
SGB II

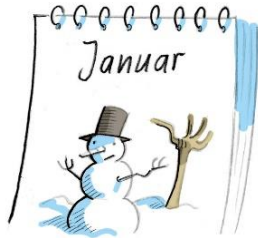


Bildungszielplanung
2024

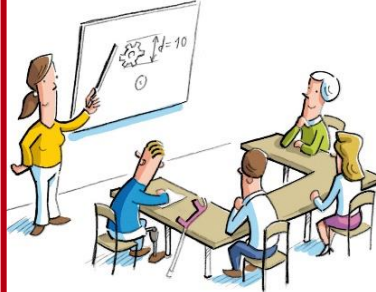


Fragen & Austausch

Unsere Themen heute



Arbeitsmarktlage &
Prognosen 2024



Einkaufsmaßnahmen
2024 im SGB III und
SGB II



Bildungszielplanung
2024



Fragen & Austausch

Charakteristika des Arbeitsmarktes im Stadtbezirk HD

Der dominierende Wirtschaftszweig in Heidelberg ist das **Gesundheitswesen**. Hier sind mehr als 21.000 Menschen beschäftigt. Jeder fünfte Arbeitsplatz in Heidelberg ist dieser Branche zuzuordnen (in Bund und Land weniger als jeder zehnte Arbeitsplatz).



Nur jeder Zehnte der in Heidelberg Beschäftigte ist im **verarbeitenden Gewerbe** tätig (Bund 20%, BW 28%)



Jeder zehnte Arbeitsplatz in Heidelberg zählt zu der Branche **Erziehung und Unterricht** (rund 9.500 Beschäftigte). In Bund und Land sind die Anteile weniger als halb so hoch.



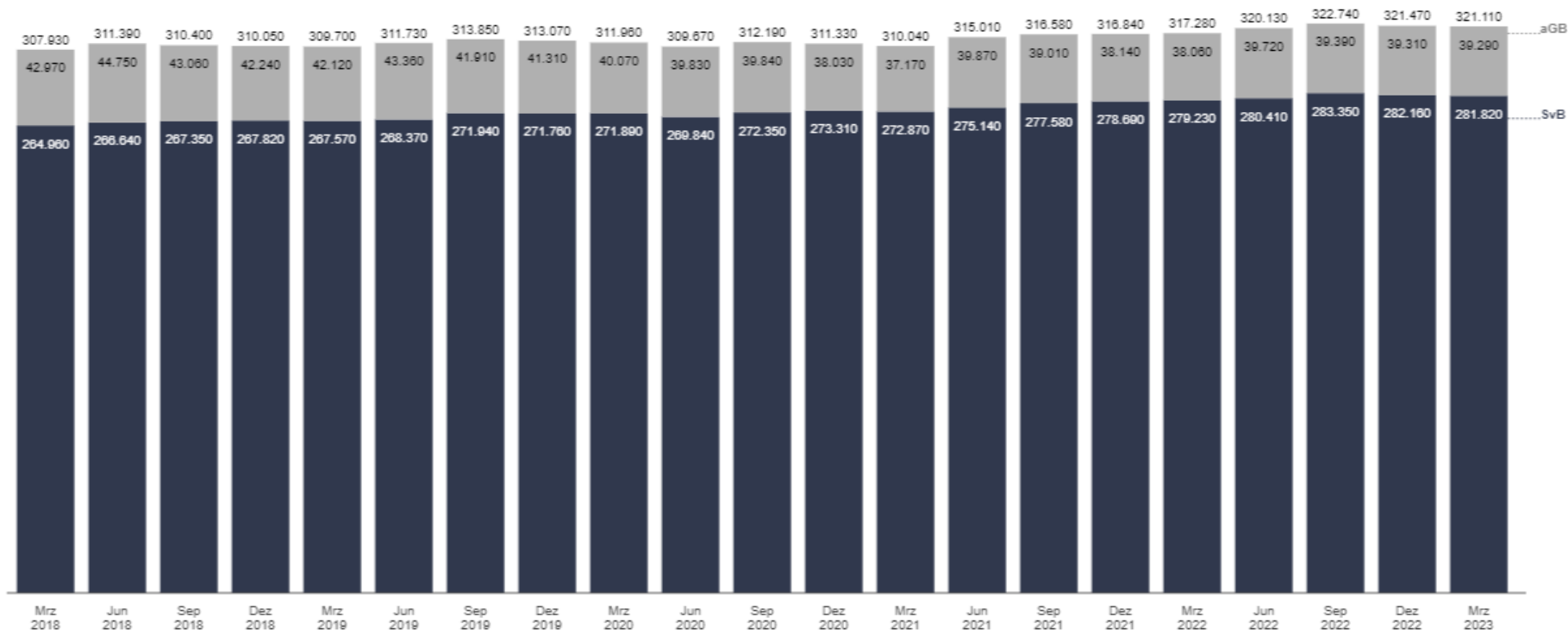
87% der sozialversicherungspflichtig Beschäftigten in Heidelberg arbeiten im **Dienstleistungssektor** (Bund 65%, Land 72%).



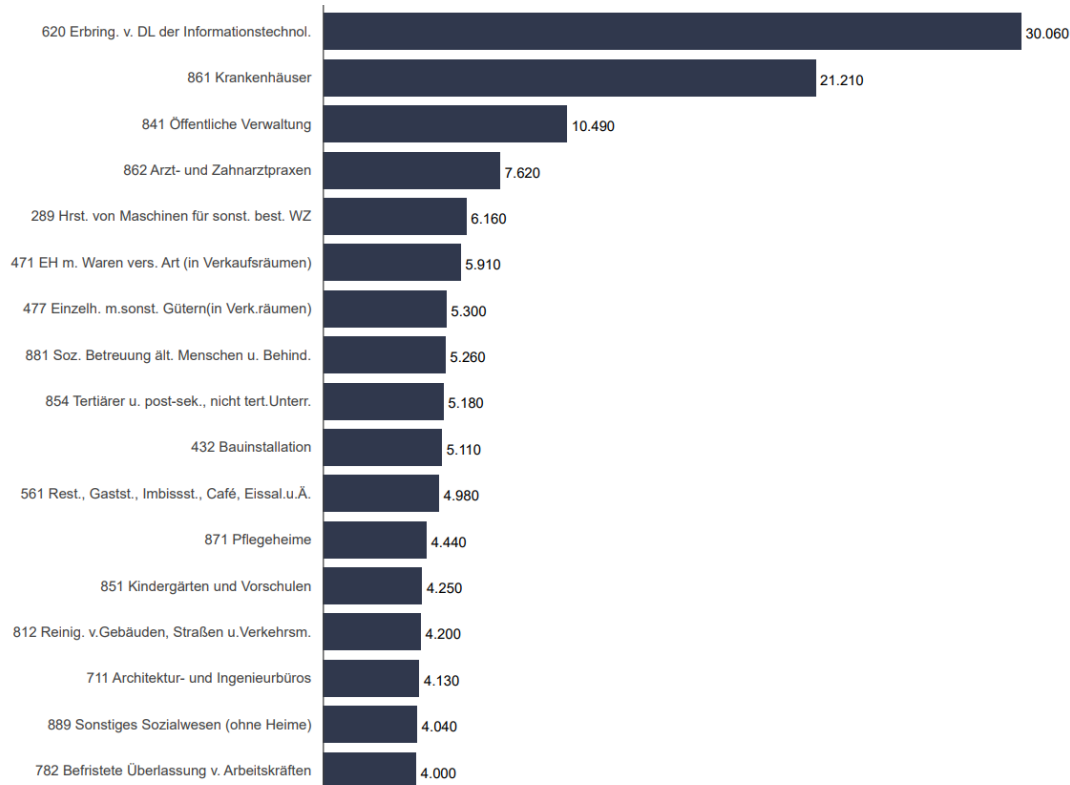
Mit mehr als einem Drittel hat Heidelberg landesweit den höchsten **Akademikeranteil** unter den sozialversicherungspflichtig Beschäftigten.

Positive Beschäftigungsentwicklung

Gegenüber 2005 verzeichnete der AA-Bezirk Heidelberg ein Plus von 34,5% bei den sv-pflichtig Beschäftigten (BW +30,4%).



Die TOP 20 Wirtschaftszweige im Agenturbezirk Heidelberg

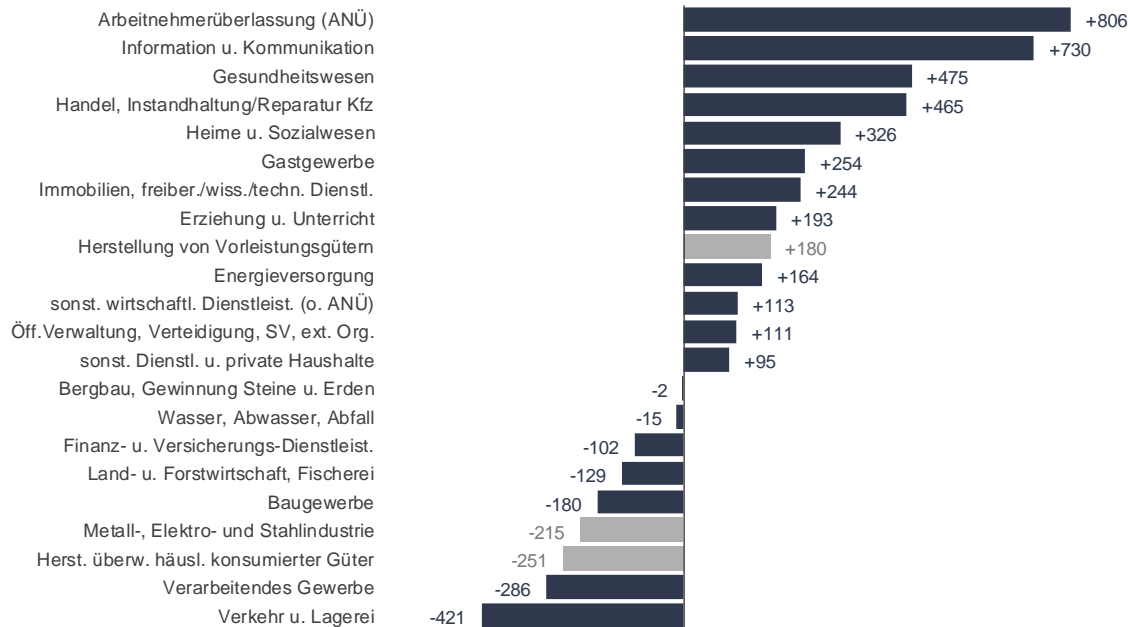


Ein Blick auf die jüngsten Entwicklungen in den Wirtschaftsbereichen

Sozialversicherungspflichtige Beschäftigung nach Wirtschaftsbereichen

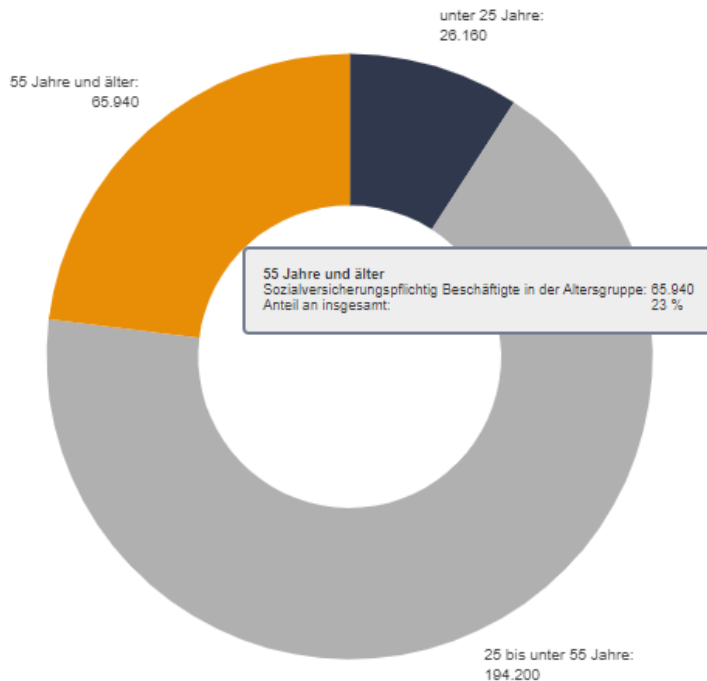
Veränderung gegenüber dem Vorjahresquartal absolut, absteigend sortiert

Ende Juni 2023

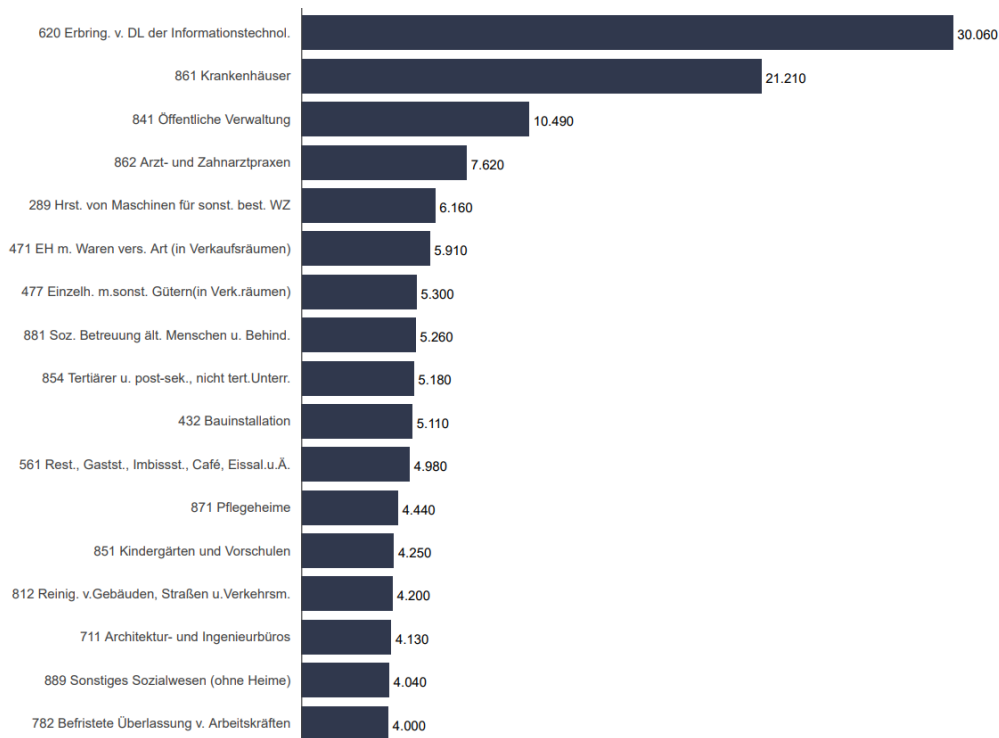


Das Thema Demografie wird auch im AA-Bezirk HD zur Herausforderung (Knapp ein Viertel aller svB sind bereits älter als 55 Jahre)

Sozialversicherungspflichtig Beschäftigte in ausgewählten Altersgruppen

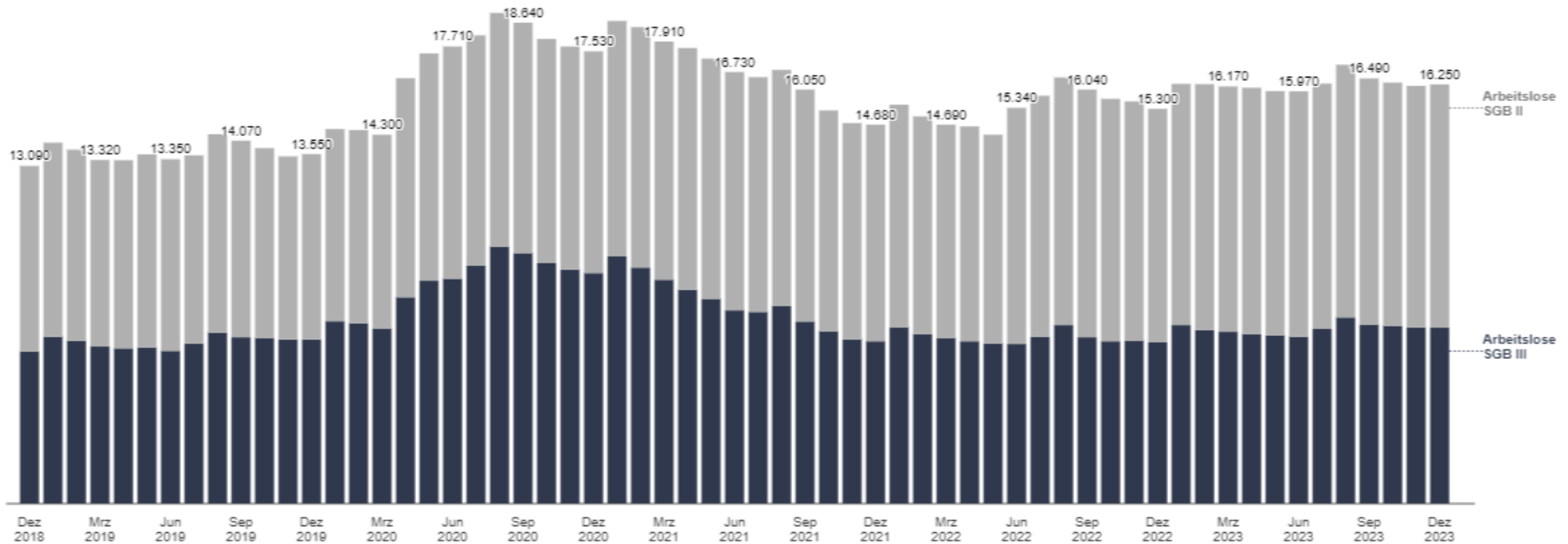


Die Top-Wirtschaftsgruppen nach svB im AA-Bezirk HD



Entwicklung der Arbeitslosigkeit und Unterbeschäftigung

In beiden Rechtskreisen liegt die Arbeitslosigkeit über dem Niveau von vor 5 Jahren



Arbeitslosigkeit nach Berufen und Rechtskreisen

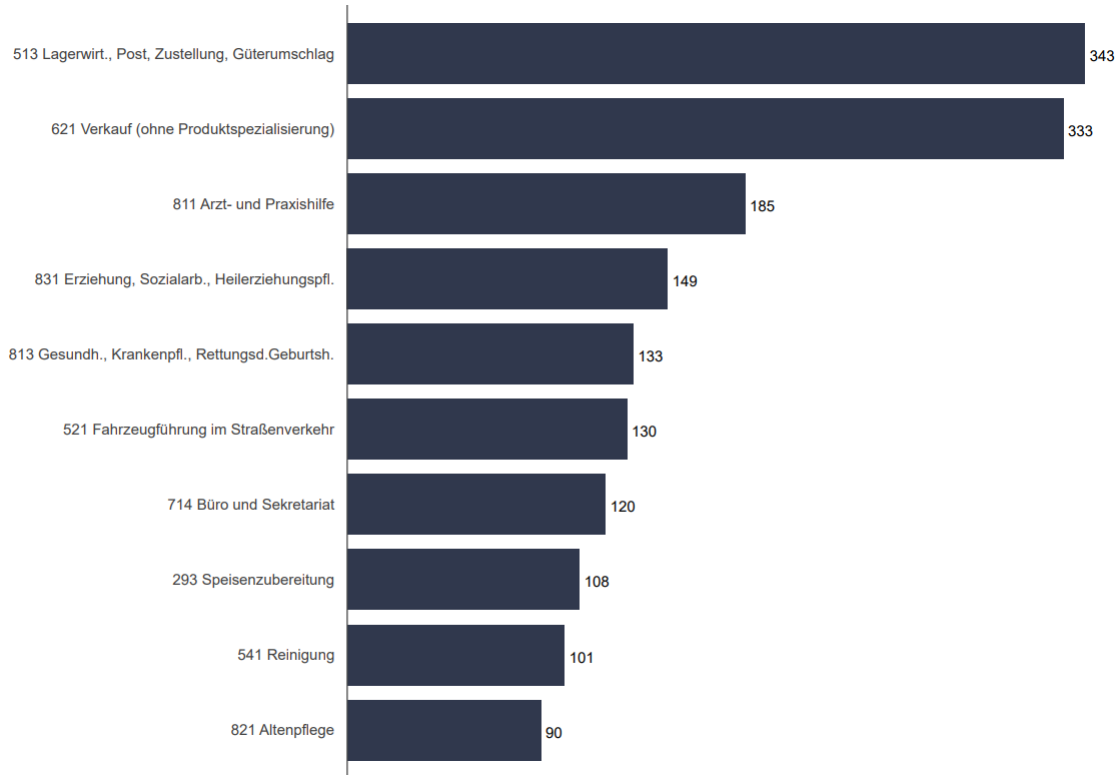
TOP 10 Alo- Bestand SGB III

TOP 10 Alo- Bestand SGB II

Beruf - TOP 10	Bestand Alo (SGB III) (MW)		
	Ist	Ist-Ist abs.	Ist-Ist in %
714 Büro und Sekretariat	606	4	0,7
531 Obj.-,Pers.-,Brandschutz,Arbeitssicherh.	464	39	9,2
513 Lagerwirt.,Post,Zustellung,Güterumschlag	391	-1	-0,3
621 Verkauf (ohne Produktspezialisierung)	357	55	18,2
831 Erziehung,Sozialarb.,Heilerziehungspf.	227	21	10,2
611 Einkauf und Vertrieb	193	35	22,2
251 Maschinenbau- und Betriebstechnik	191	9	4,9
541 Reinigung	176	24	15,8
713 Unternehmensorganisation und -strategie	158	-7	-4,2
521 Fahrzeugführung im Straßenverkehr	157	5	3,3
293 Speisenzubereitung	157	20	14,6

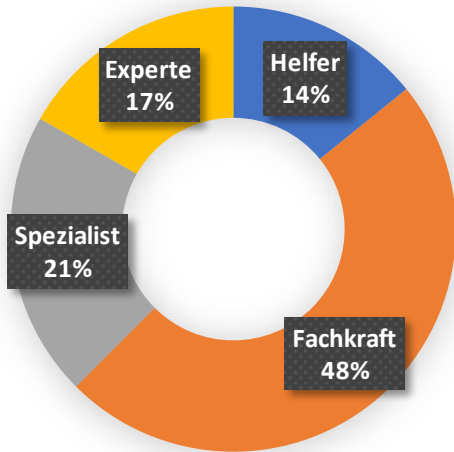
Beruf - TOP 10	Bestand Alo (SGB II nur gE) (MW)		
	Ist	Ist-Ist abs.	Ist-Ist in %
541 Reinigung	1.249	-19	-1,5
621 Verkauf (ohne Produktspezialisierung)	876	10	1,2
513 Lagerwirt.,Post,Zustellung,Güterumschlag	816	9	1,1
714 Büro und Sekretariat	642	30	4,9
293 Speisenzubereitung	532	-47	-8,1
521 Fahrzeugführung im Straßenverkehr	383	9	2,4
831 Erziehung,Sozialarb.,Heilerziehungspf.	279	56	25,1
531 Obj.-,Pers.-,Brandschutz,Arbeitssicherh.	240	29	13,7
633 Gastronomie	187	-14	-7,0
341 Gebäudetechnik	181	8	4,6

TOP 10 Stellenbestand

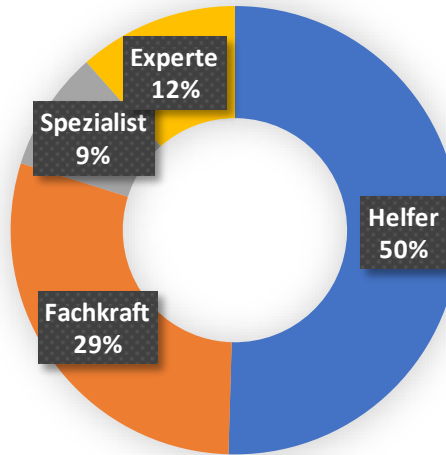


Angebot und Nachfrage nach Qualifikationsniveau

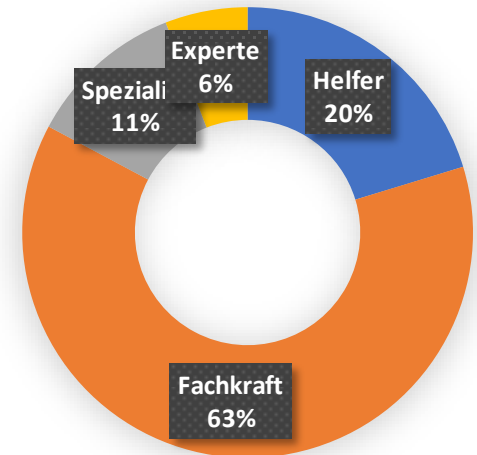
Beschäftigte



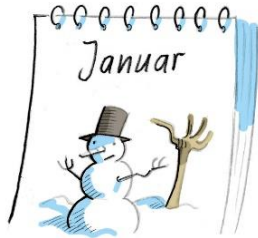
Arbeitslose



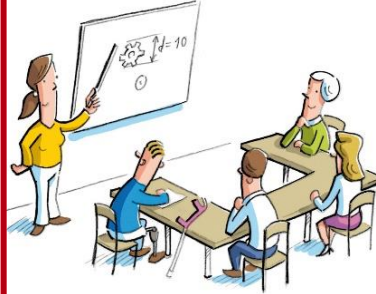
Stellen



Unsere Themen heute



Arbeitsmarktlage &
Prognosen 2024



Einkaufsmaßnahmen
2024 im SGB III und
SGB II

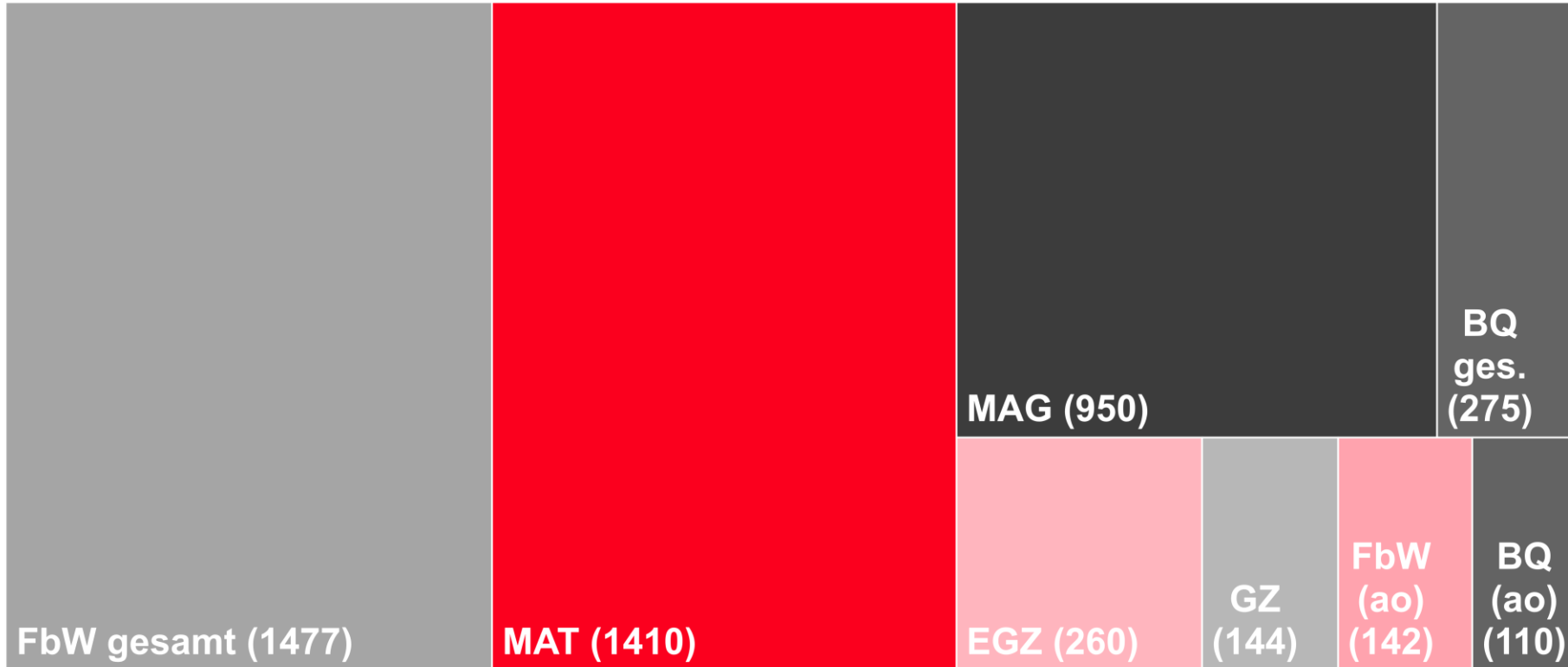


Bildungszielplanung
2024



Fragen & Austausch

Einkaufsmaßnahmen SGB III



Einkaufsmaßnahmen SGB II – Rhein Neckar Kreis

FbW gesamt 550
darunter abschluss-
orientiert 100

MAT 770
AVGS 75

EGZ 120
AGH 30

Einkaufsmaßnahmen SGB II - Heidelberg

Aktivierung

MAG (90)
MAT (287)
AGH-M (100)


Qualifizierung

FbW gesamt (105)

Sonstige Eintritte

EGZ (40)
ESG (10)

Ihre Ansprechpartnerinnen und Ansprechpartner

 **Bundesagentur für Arbeit**
Agentur für Arbeit Heidelberg

jobcenter  
Rhein-Neckar-Kreis



jobcenter
Heidelberg



Julia Heintzmann
Heidelberg.FbW-
Koordinator@arbeitsagentur.de

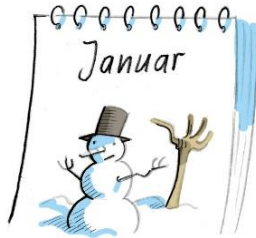


Jürgen Vosloh
juergen.vosloh@jobcenter-
ge.de

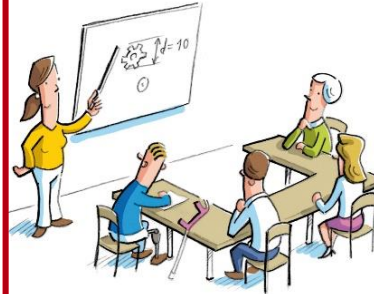


Sabrina Bornmann
jobcenter-
heidelberg.fbw@jobcenter-
ge.de

Unsere Themen heute



Arbeitsmarktlage &
Prognosen 2024



Einkaufsmaßnahmen
2024 im SGB III und
SGB II



Bildungszielplanung
2024



Fragen & Austausch

Unsere gemeinsame Bildungszielplanung 2024

SJ, JV,
SA

Stand 19.12.2023

Gemeinsame Bildungszielplanung 2024

Chancen durch Qualifizierung und
Weiterbildung



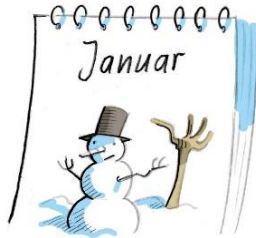
 Bundesagentur für Arbeit
Agentur für Arbeit Heidelberg
bringt weiter.

jobcenter
Rhein-Neckar-Kreis 

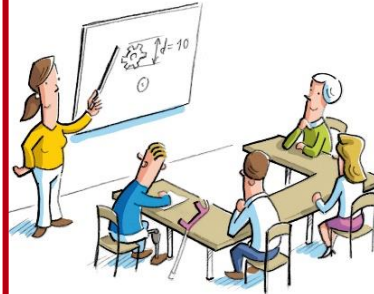


jobcenter
Heidelberg

Unsere Themen heute



Arbeitsmarktlage &
Prognosen 2024



Einkaufsmaßnahmen
2024 im SGB III und
SGB II



Bildungszielplanung
2024



Fragen & Austausch

Ihre Fragen – Unser Austausch



Wir wünschen Ihnen alles Gute für 2024 und
freuen uns auf die weitere Zusammenarbeit 😊