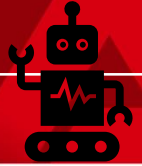


Wer weiß denn so was?

Wer oder was ist Betty?

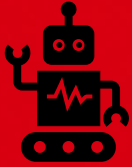
- a) Der neueste Computer der Firma Orion zur Herstellung von Kakaopulver
- b) Die 2021 vom Landwirtschaftsministerium ausgezeichnete Milchkuh des Lohnbetriebes Berge
- c) Die neue Servicekraft im Hotel 4 Jahreszeiten



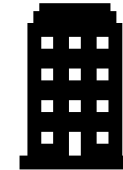


Betty serviert die Transformation in OPR und PR





Transformation



Bildungsträger

Kommunikationswege



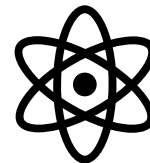
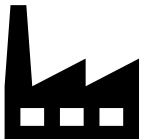
Branchen / AM

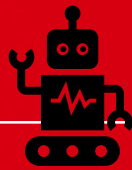


Führung



Kompetenzen





3 Berufsgruppen

Kfz-
Branche



- Entwicklung des Berufsbildes (Kfz-Mechatroniker) - mehr digital
- Kompetenzen der AN ändern sich-Qualifizierung (BA, Kammern)
- Arbeitsprozesse werden modernisiert (Gesundheit der MA steht mehr im Vordergrund-Halten der Fachkräfte)
- Technische Entwicklungen- Exoskelett (Digitag) - Beratung bei AG- tägliche Beratung, Infoveranstaltung, Arbeitgeberforum- Arbeitsplatzbesichtigung
- Technische Hilfsmittel können auch in anderen Branchen wie Produktionsfirmen oder auch Landwirtschaft eingesetzt werden

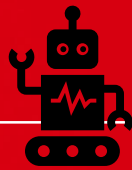




- Entwicklung des Berufsbildes –
keine Unterteilungen mehr in Altenpfleger
- BQ- Praxismanager, Pflege, Lymphdrainage
- Rekrutierung ausländischer Fachkräfte
- Gangbilduntersuchung per I-Pad (Digitag),
- Sturzprävention (Beratung AG- Vorstellung der Netzwerkpartner z.B. Handwerkskammer im Prignitzer AG-Forum), Entgegenwirken des Fachkräftemangels
- LAG OPR - Projekte Ärzte - Pflegebus für Dörfer-Mobilität-Infrastruktur

Pflege





3 Berufsgruppen

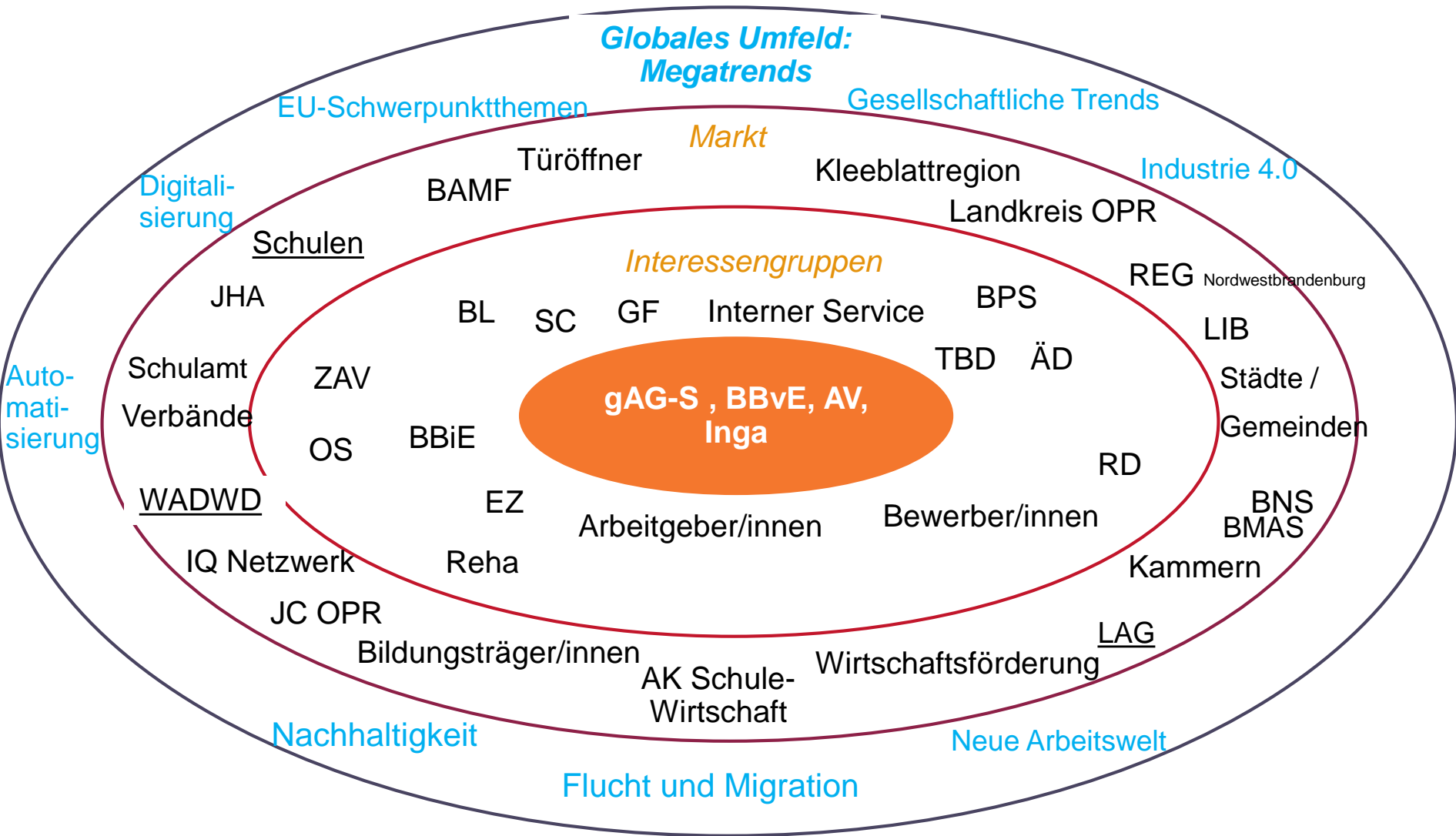
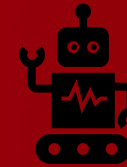
HoGa



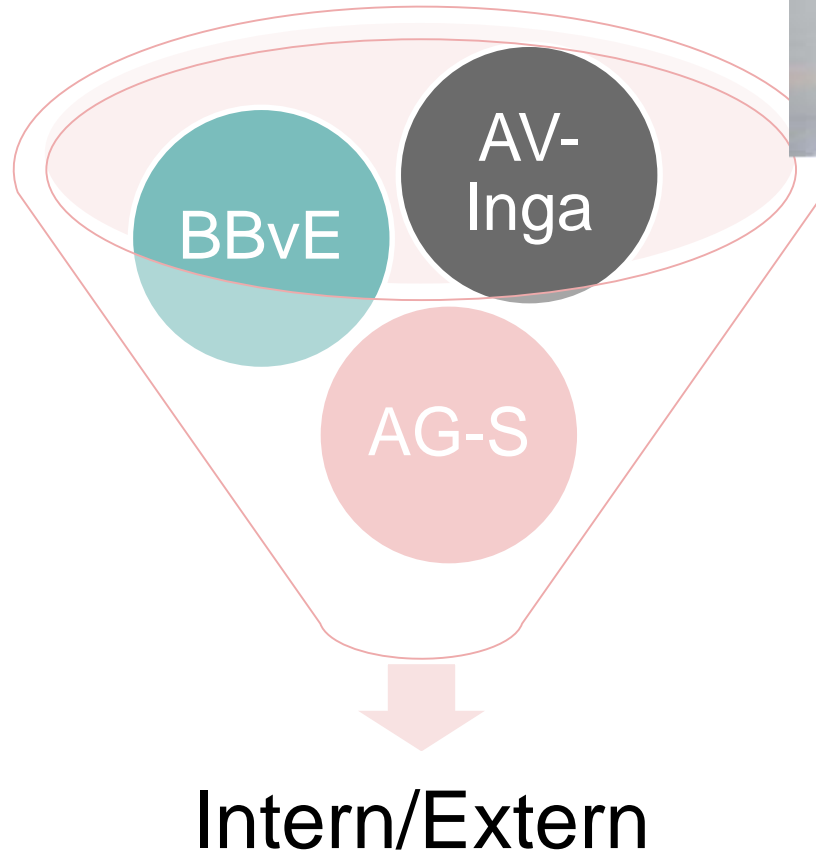
- technische und digitale Affinität notwendig
- Vereinbarkeit Familie-Beruf (Arbeitszeiten)
- Fehlende Mobilität (Elbdörfer) - Infrastruktur
- Serviceangebote werden zurückgeschraubt:
z.B verkürzte Öffnungszeiten in alle Richtungen – Mittagstisch,
mehrere Schließzeiten, extra Veranstaltungen wie Sylvester,
Bedienung am Tisch
- Ausländische Fachkräfte - Unterstützung IHK
- Entwicklung Berufsbild - Fachkräftemangel wird durch techn.
Hilfsmittel kompensiert: z.B. Bestellen auf dem I Pad und durch
Betty (immer am Arbeitsort, kann schwer tragen, effizienter,
auch als Rentnerin einsetzbar 😊)

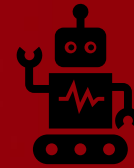


Ihr Ecosystem mit internen und externen Partnern/innen OPR



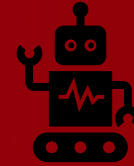
Bettys Wunschliste





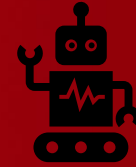
Welche Aktionsfelder sehen wir? Was sind aktuelle Projekte, welche wollen wir aktiv angehen?

- Außendienst - Berufskunde
- Arbeitsplatzbesichtigungen bei AG
- Info-Veranstaltungen bei Bildungsträgern
- AG-Beratung (Digitag, AG-Forum PR + OPR)
- Zentraler Netzwerkzusammenschluss OPR für gebündelte Kompetenz
- WADWD weiter begleiten, Vorträge
- Schulen
- AG-Messen/Börsen
- Arbeitsmarktliche Trends/Ansiedlungen begleiten (Nachhaltigkeit/Produktion und grüne Produktion)



Welche Aktionsfelder sehen wir? Was sind aktuelle Projekte, welche wollen wir aktiv angehen?

- MA mitnehmen
- Hybrid-Angebote nutzen
- Digitag aktiv nutzen
- Außendienst Berufskunde
- Arbeitsplatzbesichtigungen
- Qualifizierung der MA – Kompetenzen dem Arbeitsmarkt anpassen



Die Zeit ist schlecht? Wohlan. **Du** bist da, sie besser zu machen! (Thomas Carlyle)

.... Betty bekommt Nachwuchs

