

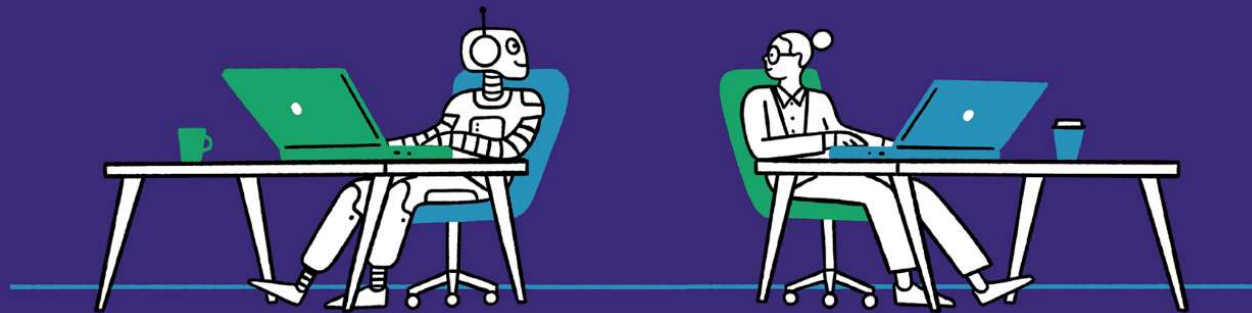


KI-Campus

Die Lernplattform
für Künstliche Intelligenz



www.ki-campus.org



KI-Campus – Die Lernplattform für Künstliche Intelligenz

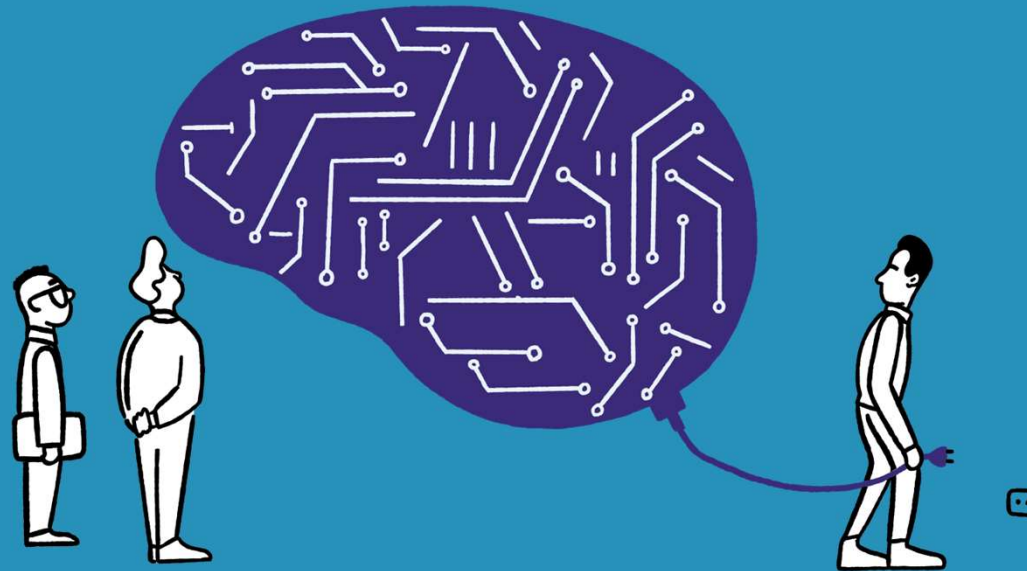
**90 % kennen den Begriff KI.
Nur 29 % davon trauen sich zu,
KI zu erklären.¹**

**Bis 2026 fehlen in Deutschland
780.000 Personen mit
Tech-Kompetenzen.²**

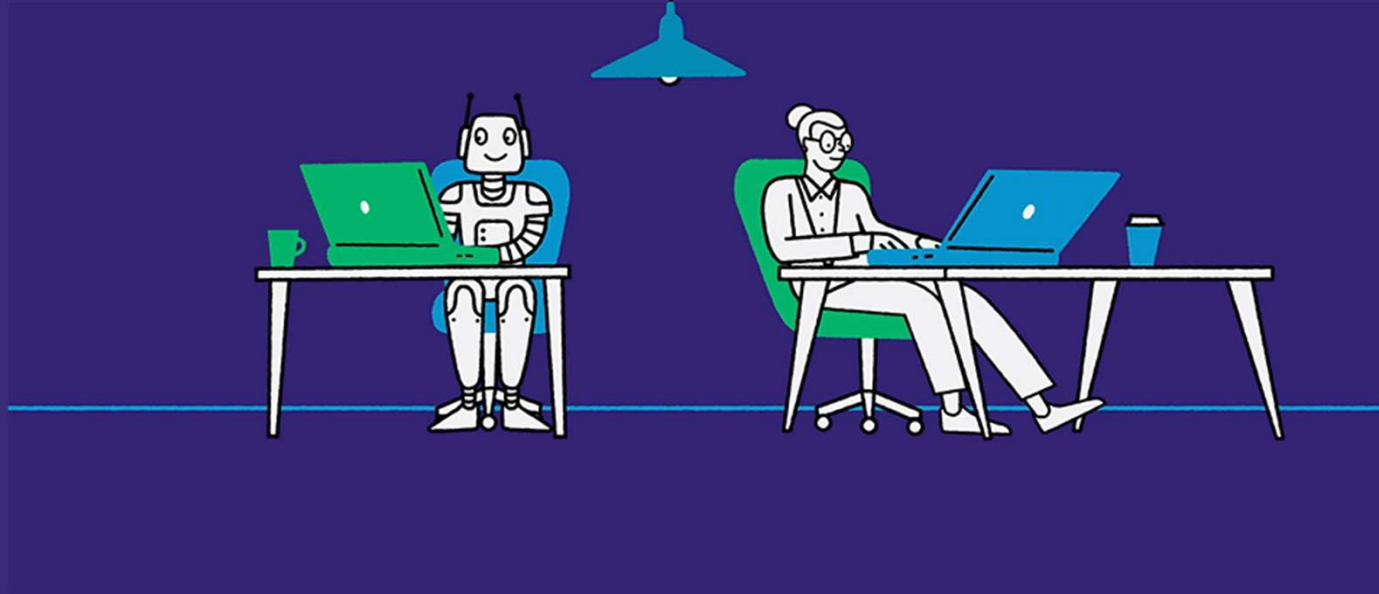


¹ Pfaff-Rüdiger, S., Herrmann, S., Cousseran, L., & Brüggem, N. (2022). Kompass: Künstliche Intelligenz und Kompetenz 2022. Wissen und Handeln im Kontext von KI (JFF – Institut für Medienpädagogik in Forschung und Praxis (ed.)). München: kopaed. (Deutschlandweite Repräsentativbefragung, N = 1.602)

² Stifterverband für die Deutsche Wissenschaft e.V. (2021). Tech-Spezialisten gesucht! Bedarf an Personal mit technologischen Kompetenzen wächst. Diskussionspapier 4. Essen: Stifterverband für die Deutsche Wissenschaft e.V. / McKinsey & Company.



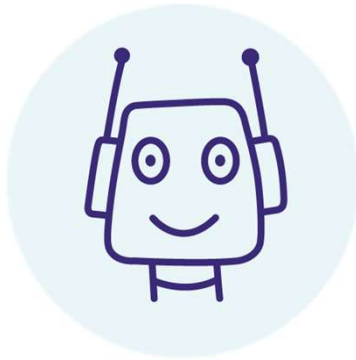
**Unsere Vision:
Eine KI-kompetente Gesellschaft.**



Unsere Mission: Wir stärken KI-Kompetenzen durch kostenlose, digitale Lernangebote für alle.



Der KI-Campus auf einen Blick



**Lernplattform für
Künstliche Intelligenz**



**Online-Kurse,
Videos & Podcasts**



**Kostenlos &
offen lizenziert**



Facts and Figures

**>50
Partner**

für die Entwicklung von
Lernangeboten

**>38.000
Profile**

auf dem
KI-Campus

**>50.000
Downloads
& Streams**

der Podcasts des
KI-Campus

**>850.000
individuelle
Besucher:innen**

auf der Website
des KI-Campus

**>2 Millionen
Videoaufrufe**

auf YouTube



Zielgruppen



Studierende



Berufstätige



**Lebenslang
Lernende**

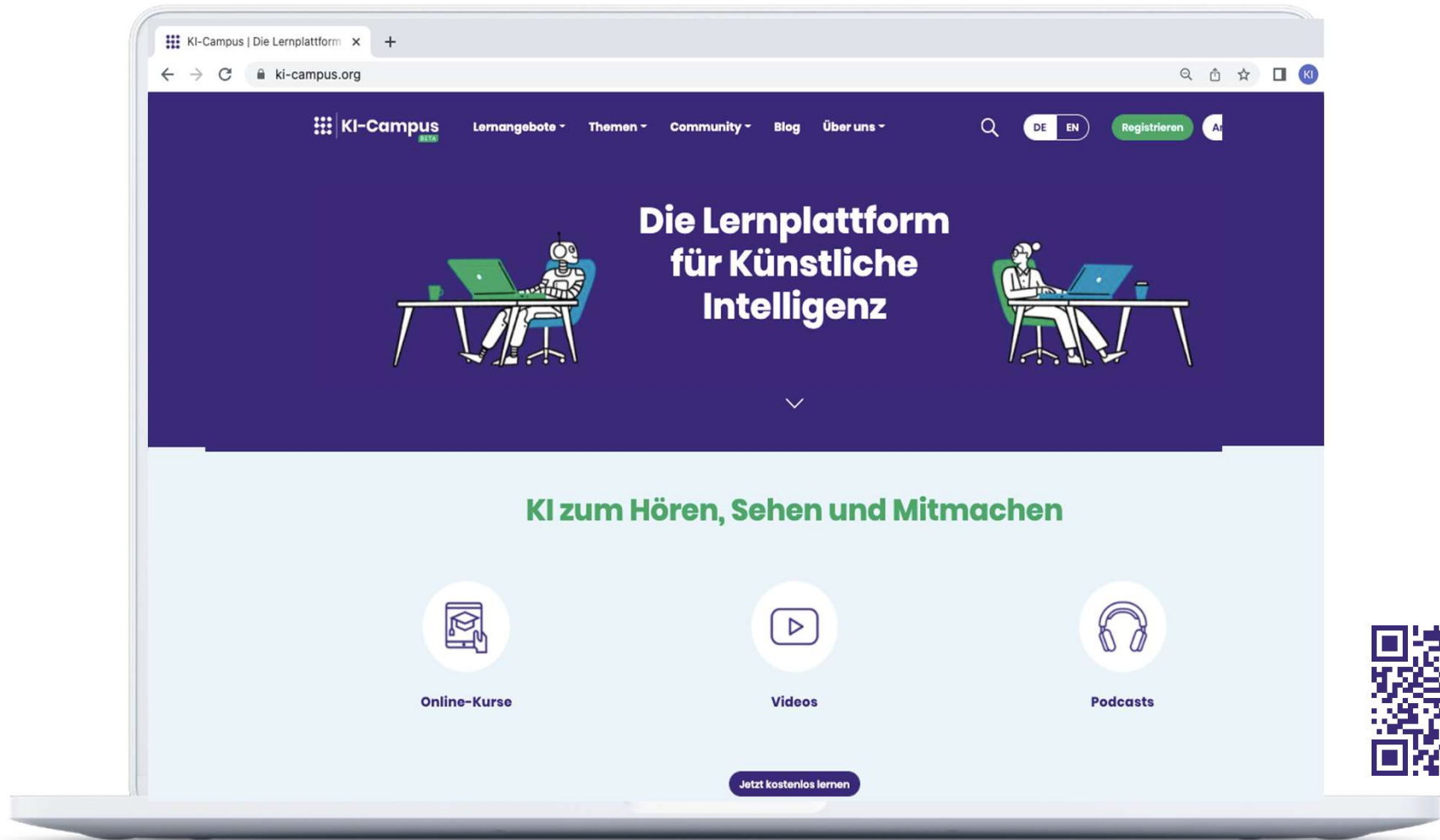


Zielsetzungen des KI-Campus

- Mit dem KI-Campus möchten wir **KI-Kompetenzen in der Breite fördern** und noch mehr Menschen für das Thema begeistern.
- Die Lernplattform für Künstliche Intelligenz soll Menschen die Möglichkeit geben, KI zu verstehen, zu hinterfragen und (auch beruflich) zu gestalten.
 - **Eigene Lernangebote** werden als „KI-Campus-Originale“ speziell für den KI-Campus produziert.
 - **Externe Lernangebote** werden kuratiert und profitieren von der zusätzlichen Reichweite und Sichtbarkeit durch den KI-Campus.

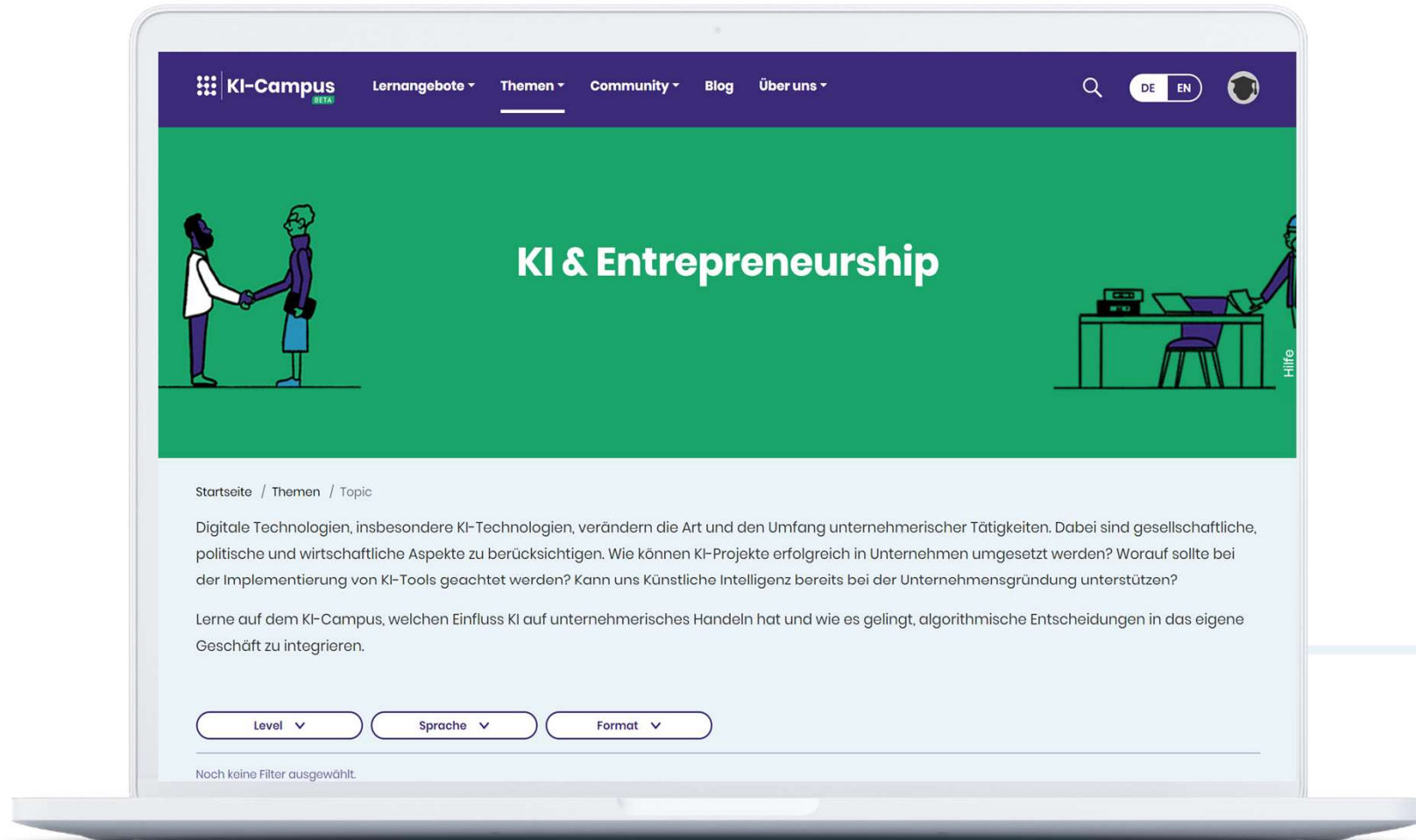


Der KI-Campus (Beta-Version)



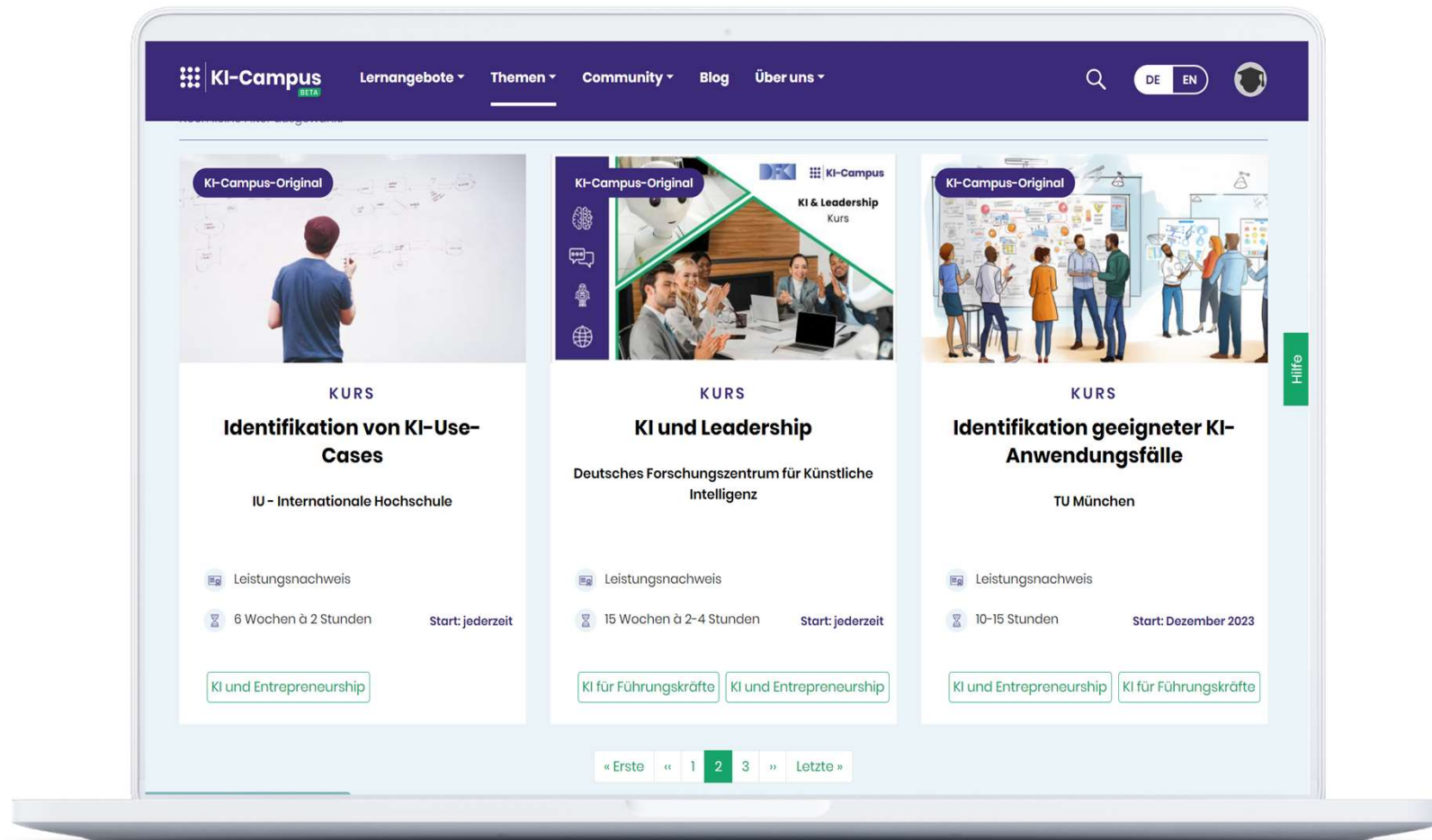


KI-Campus – Themen – Unternehmen



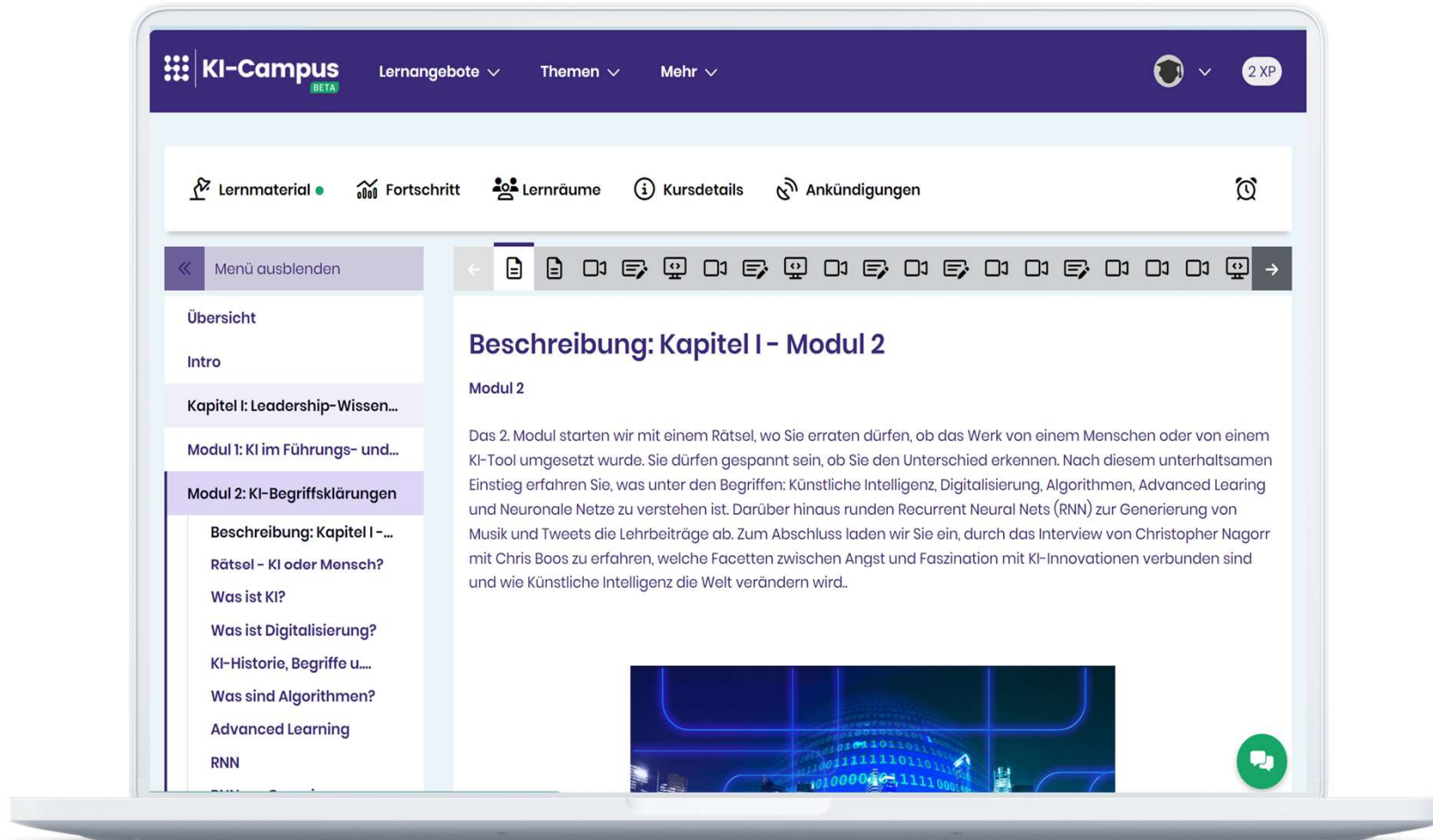


Kurse zum Thema *Unternehmen* auf dem KI-Campus



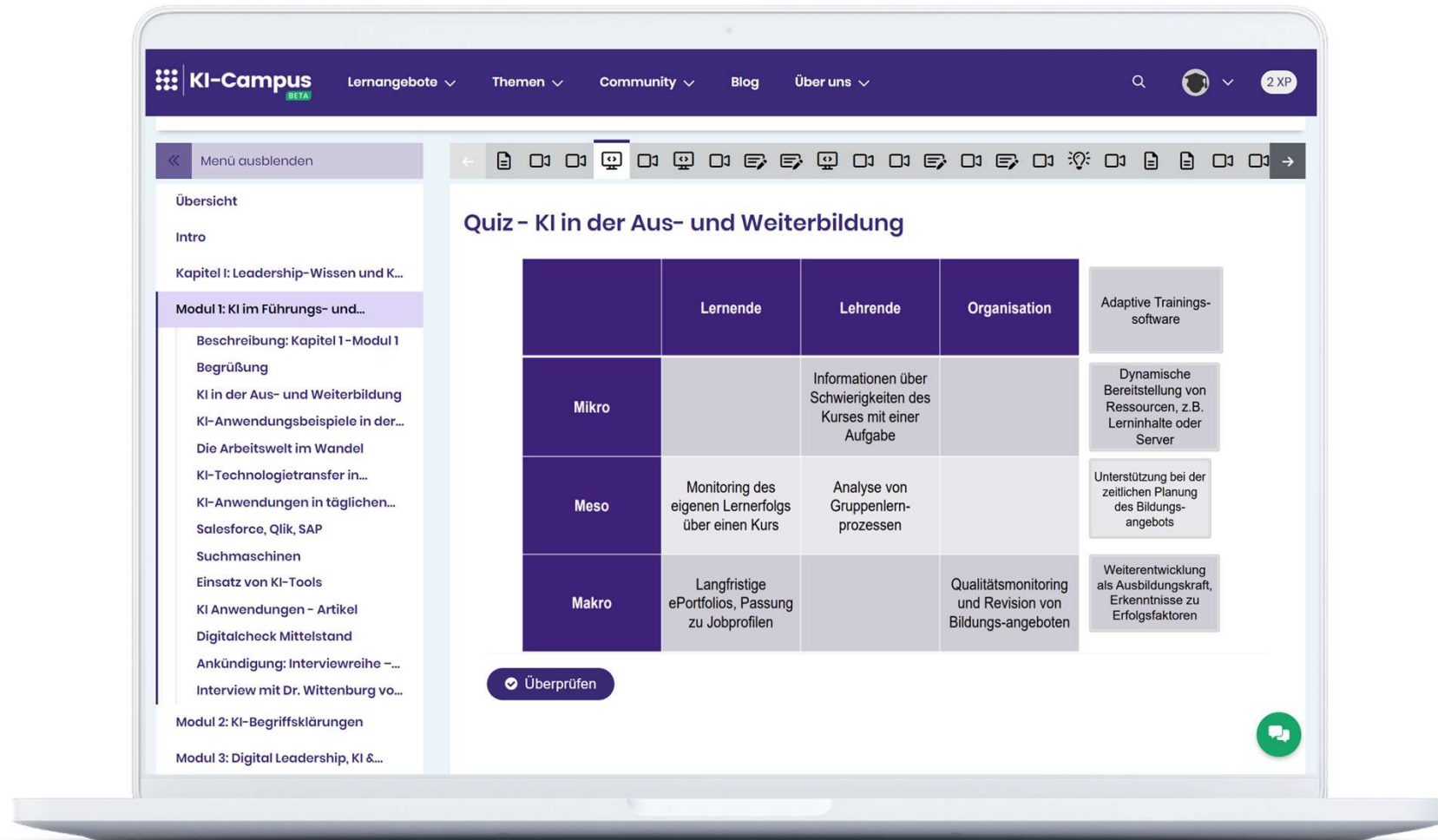


Kurse auf dem KI-Campus



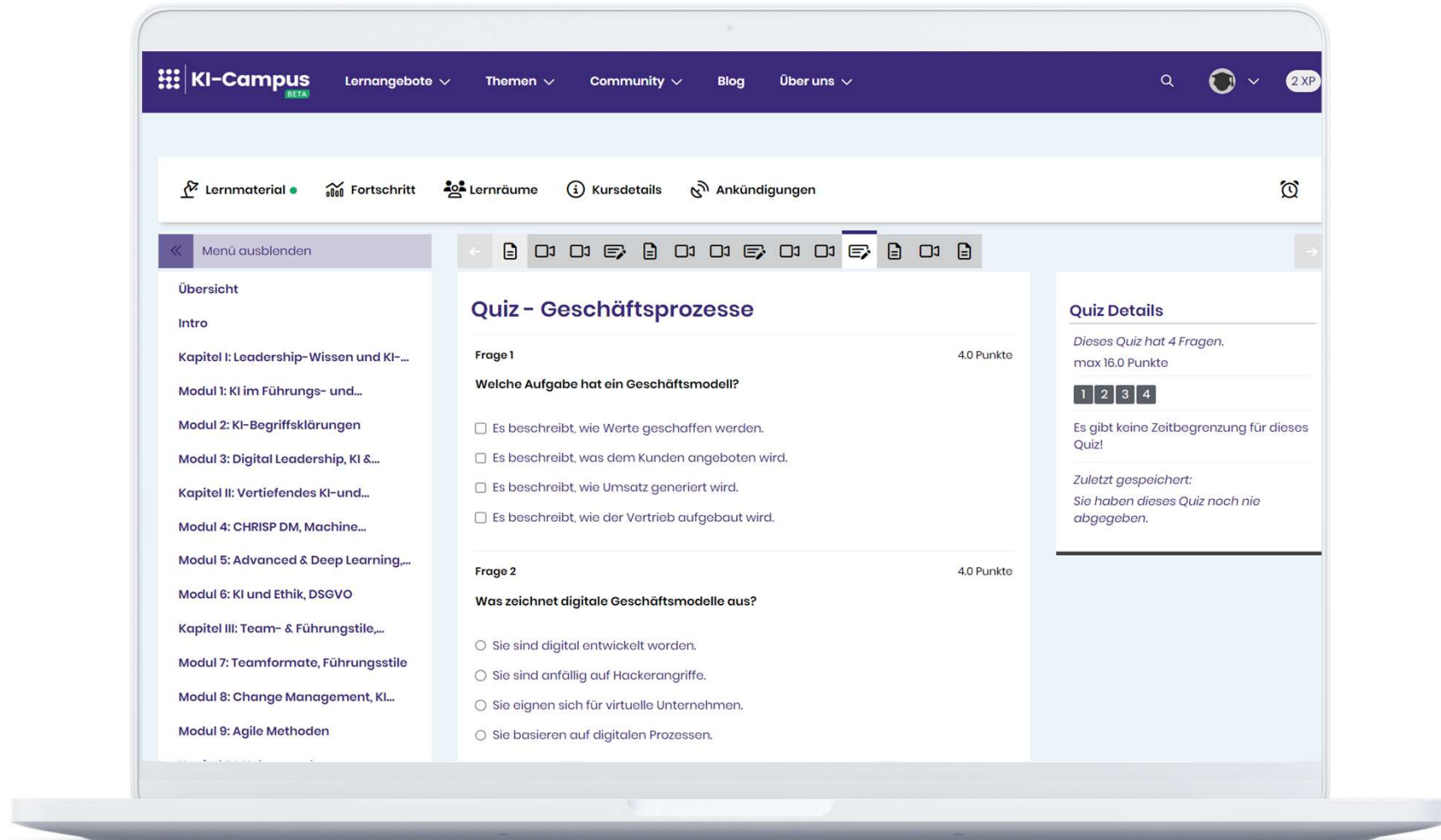


Beispiel formativer Selbsttest im Online-Kurs





Beispiel benoteter Test im Online-Kurs





Follow us!

KI-Campus_Hub Baden-Württemberg
Im Zukunftspark 7
74076 Heilbronn

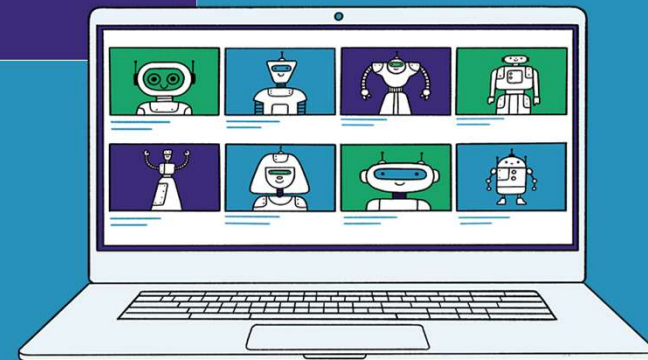
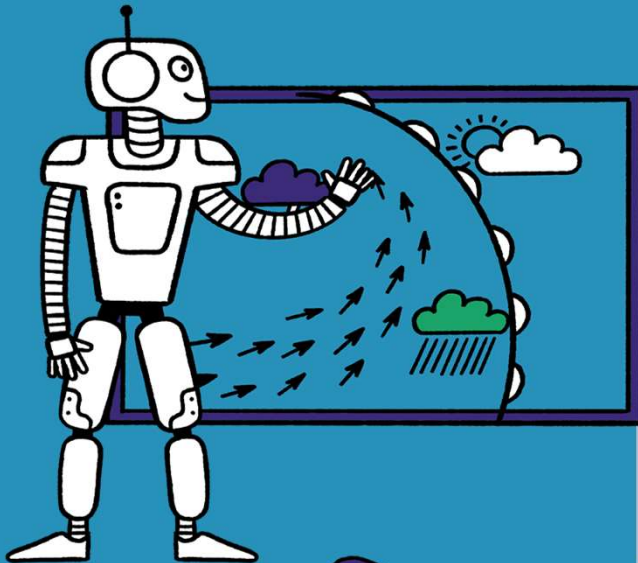
Dr. Jasmina Idler
(Community Management)
jasmina.idler@stifterverband.de
www.ki-campus.org



@KICampus #KICampus



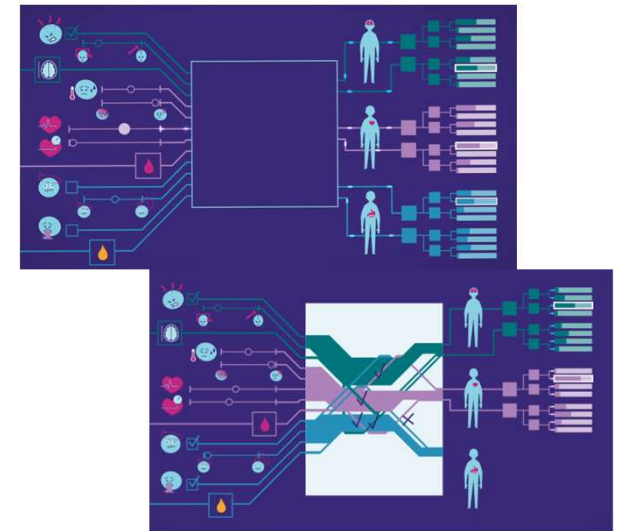
Künstliche Intelligenz in 2 Minuten erklärt: Was ist eigentlich KI? | KI-Campus





Vertrauenswürdige KI

- Ein grundsätzlicher Nutzen ist stets kontextuell zu hinterfragen
- Die eigene Haltung beim Entwickeln und dem Einsatz von KI muss kontextuell hinterfragt werden
- Gesellschaftliches und ökologisches Wohlergehen
- Vielfalt, Nichtdiskriminierung und Fairness
- Transparenz
- Technische Robustheit & Sicherheit
- Datenschutz
- Rechtschaffenheitspflicht



➤ **Der Mensch ist das Korrektiv für eine Vertrauensvolle KI**



Der AI-Act

