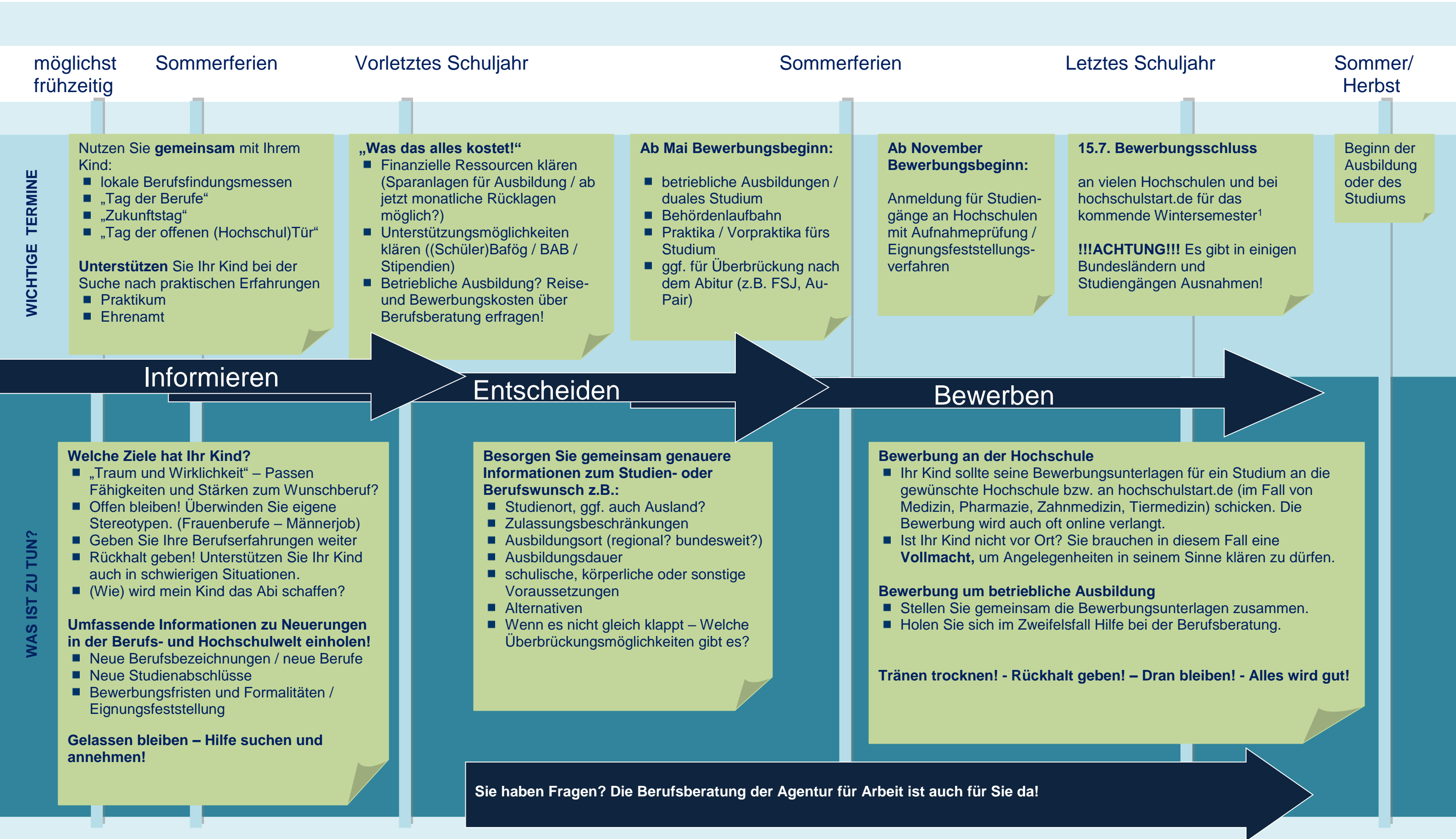


# Zeitplan Studien- und Berufswahl für Eltern



**Hinweis:** Im Idealfall hat die Studien- und Berufswahl den dargestellten zeitlichen Verlauf. Der persönliche Zeitplan Ihres Kindes kann natürlich davon abweichen.

<sup>1</sup> Bewerbungsschluss für das Sommersemester ist der 15.1.