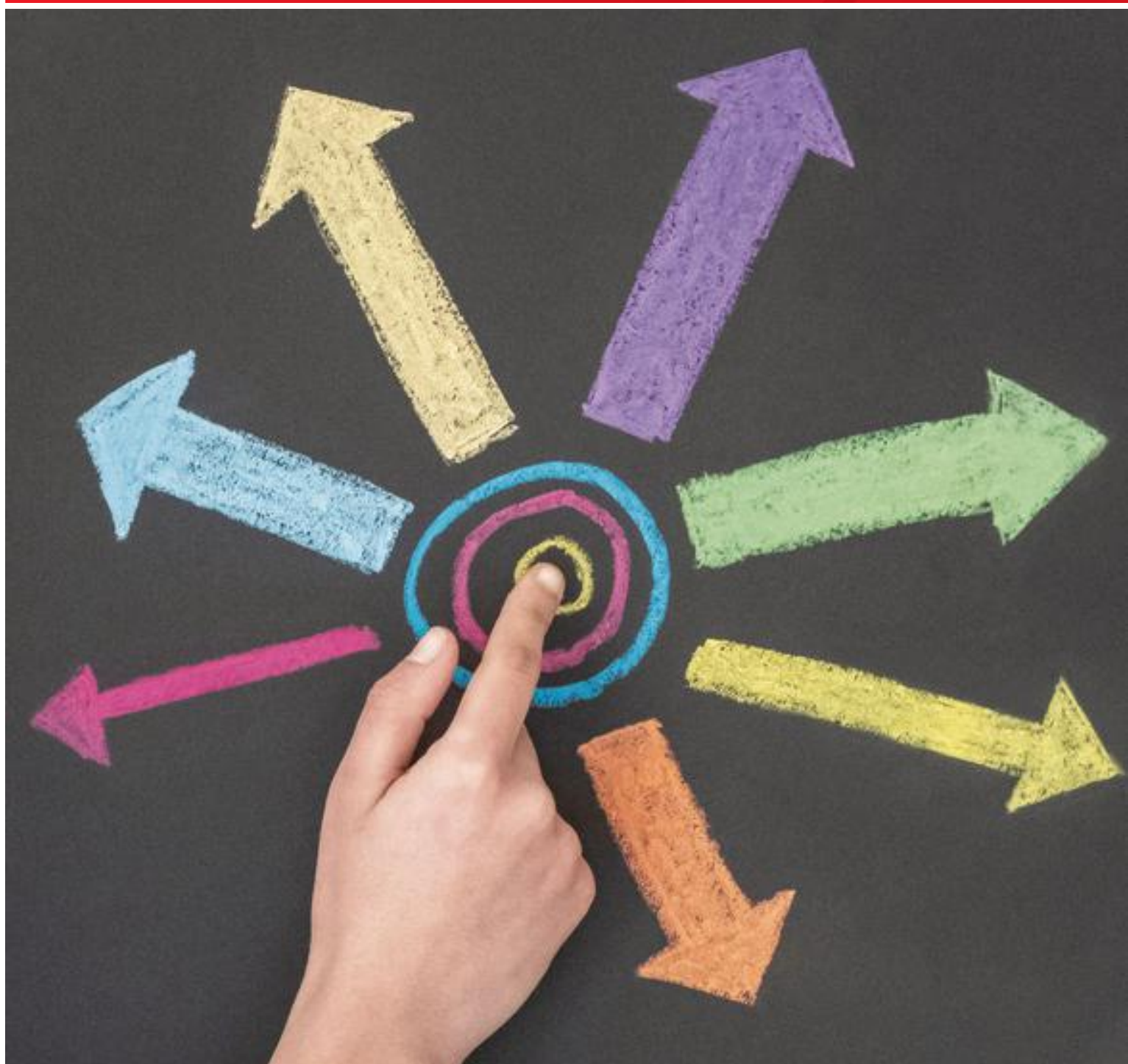


Ausgabe 2022/2023

Du entscheidest! Ausbildung. Beruf. Zukunft. Möglichkeiten in Dortmund

Ein Heft für Schülerinnen und Schüler der Sekundarstufe I



Bundesagentur für Arbeit
Agentur für Arbeit Dortmund

bringt weiter.



**Berufs
Informations
Zentrum**

Jugendberufshaus
Dortmund

Inhaltsverzeichnis

	Seite
Unterstützung bei der Berufswahl	
Dortmunder Jugendberufshaus	3
Das Berufsinformationszentrum (BiZ)	4
Veranstaltungen - Anregungen und Kontakte	5
Ausbildung in Dortmund	
Ausbildungsmarkt Dortmund	6
Berufsausbildung in Teilzeit	7
Betriebliche Ausbildungsberufe vor Ort	7
Schulische Berufsausbildung vor Ort	14
Ausbildung im Beamtenverhältnis vor Ort	23
Tipps für die Ausbildungssuche	
So verbesserst du deine Chancen auf deinen Ausbildungsplatz	25
Bewerbungen - Unterstützung für deine Ziele	27
Überbrückungsmöglichkeiten	28
Weiterer Schulbesuch in Dortmund	
Weiterführende Schulen	29
Bildungsangebote der Berufskollegs	30
Gesamtschule, Gymnasium, Waldorfschule	35
Zweiter Bildungsweg	36
Wichtige Adressen zum Berufsstart in Dortmund	
Neu in Dortmund? Herzlich willkommen	37
Nützliche Adressen	38
Impressum	40

Dieses Heft ist eine regionale Ergänzung des Überblickshefts Sekundarstufe I „Du entscheidest! Ausbildung.Beruf.Zukunft.“ Ausgabe 2022/2023, das wichtige Informationen zur Berufswahl enthält. Du bekommst es bei deiner Berufsberatung oder im BiZ; online ist es hier verfügbar: www.planet-beruf.de > Print (das Heft mit demselben Titelbild wie bei diesem Heft).

Dortmunder Jugendberufshaus

Was ist das Jugendberufshaus und wo finde ich es?

Im Dortmunder Jugendberufshaus haben sich mit der Berufsberatung der Agentur für Arbeit, dem Jobcenter und der Jugendhilfe mehrere öffentliche Einrichtungen zusammengesetzt, um dir und anderen jungen Menschen beim Einstieg in das Berufsleben zu helfen:

So bieten wir dir eine zentrale Anlaufstelle, wenn es darum geht, kompetente Beratung und Informationen rund um deine Berufswahl an einem Ort zu erhalten. So lassen sich mehrere Anliegen unter einem Dach klären und deine verschiedenen Ansprechpartner/innen tauschen sich aus, um dir bestmöglich zu helfen.

Das Jugendberufshaus befindet sich in unmittelbarer Nähe zum Hauptbahnhof im Gebäude der Agentur für Arbeit, **Steinstraße 39, 44147 Dortmund.**

Die Berufsberatung – deine Wegbegleiterin

Mit deiner Berufsberaterin oder deinem Berufsberater kommst du oft schon in der Schule in Kontakt. Neben beruflichem Unterricht und Beratungsgesprächen organisieren wir auch Veranstaltungen, bei denen du Infos über Berufe erhältst oder mit Arbeitgebern und Arbeitgeberinnen in Kontakt kommen kannst.

Wir Beraterinnen und Berater helfen dir bei

- deiner Berufswahl
- der Suche nach Ausbildungsplätzen
- deinen Bewerbungen
- der Planung eines weiterführenden Schulbesuchs
- Möglichkeiten zur Überbrückung zwischen Schule und Beruf
- aber auch bei schwierigen persönlichen oder finanziellen Problemen.

Neben der Möglichkeit bei uns im Jugendberufshaus einen Termin zur Berufsberatung zu erhalten (siehe Internetadresse rechts) bieten wir auch in deiner Schule regelmäßige Schulsprechstunden und Veranstaltungen an. Termine der Berufsberatung an deiner Schule erfährst du von deiner Klassenlehrerin oder deinem Klassenlehrer.

Mit uns in **deine Zukunft**

Wir beraten bei Fragen zu **Ausbildung, Beruf und Studium!**
E-Mail: berufsberatung@jbh-do.de • Hotline: 0231 842 9800

jugendberufshaus-dortmund.de **Jugendberufshaus Dortmund**

Angebote für Eltern und Unterstützer/innen

Deine Eltern, Verwandte oder Betreuer/innen möchten dich gerne zu deinem Gespräch in der Berufsberatung begleiten oder mit dir an einer Infoveranstaltung teilnehmen? Kein Problem. Wir freuen uns, wenn wir dich gemeinsam auf deinem Weg in den Beruf begleiten können.

Damit Eltern und andere Unterstützer/innen immer up-to-date sind, gibt es für sie außerdem zusätzliche kostenfreie Angebote wie Elternabende oder Newsletter-Angebote:

- Update Auskenner:innen, erstellt vom BiZ
- Update Eltern
- Update Arbeitgeber:innen

Die Newsletter können über die Webseite des Jugendberufshauses - siehe unten - abonniert werden.

Kontaktmöglichkeiten Jugendberufshaus Dortmund

Einen Überblick über unsere Unterstützungsangebote, Hinweise zu aktuellen Veranstaltungen und die Online-Anmelde-möglichkeit für ein Gespräch zur Berufsberatung findest du auch auf unserer Internetseite:

www.jugendberufshaus-dortmund.de

Du kannst uns auch eine E-Mail senden an Berufsberatung@jbh-do.de.

Telefonisch sind wir unter der Rufnummer **0231 842-9860** montags bis donnerstags von 08.00 Uhr bis 16.00 Uhr und freitags von 8.00 bis 13.00 Uhr für dich erreichbar.

Das Berufsinformationszentrum (BiZ)

Das BiZ ist nützlich für **alle**, die vor der Berufswahl oder generell vor einer beruflichen Entscheidung stehen. Hier kann sich jeder über alle Themen der Berufswelt selbst informieren.

Das breit gefächerte Angebot steht dir während der gesamten Öffnungszeiten in der Regel ohne Anmeldung zur Verfügung, siehe auch rechts.

Hier findest du

- Informationen zu Berufen und Bildungswegen
- Unterstützung bei der Suche nach einem Ausbildungsplatz oder einer Arbeitsstelle
- Informationen zu Überbrückungsmöglichkeiten
- Tipps zur Bewerbung, zu Auswahlverfahren und zum Vorstellungsgespräch

Du kannst kostenfrei nutzen (bzw. fast alle Printmedien mitnehmen)

- Internet-Arbeitsplätze mit Zugriff auf ein breites Angebot an Informationen rund um Ausbildung, Studium und Beruf
- Filme, mit denen du die Berufswelt auch virtuell erkunden kannst
- Berufs- und studienkundliche Orientierungsschriften
- Bücher und Zeitschriften
- für die Berufswahl relevante Broschüren und Flyer
- Bewerbungs-PC zum Erstellen guter Bewerbungsunterlagen

Das BiZ-Team hilft beim Finden und Verstehen der gesuchten Informationen, gibt Anregungen und unterstützt beim Erstellen von Bewerbungen mit Beispielen, durch Korrekturlesen oder Formulierungshilfen. Einfach fragen - die BiZ-Mitarbeiterinnen und Mitarbeiter helfen kompetent weiter.

Wesentliche regionale Informationen haben wir zum Download auch auf unserer Webseite eingestellt, schau mal rein: www.arbeitsagentur.de/dortmund > Kachel "BiZ"

Informationsveranstaltungen

Im BiZ finden **Informationsveranstaltungen** zu Themen rund um Ausbildung, Studium und Beruf statt. Die Veranstaltungen werden zunächst weiter online angeboten. Was im Angebot ist und wie du teilnehmen kannst, findest du auch auf unserer Webseite (siehe rechts) sowie im Veranstaltungskalender des Dortmunder Jugendberufshauses: www.jugendberufshaus-dortmund.de/veranstaltungen

Anschrift/Kontakt

Agentur für Arbeit Dortmund
Steinstr. 39 (gegenüber Hbf-Nordausgang)
44147 Dortmund

Telefon: 0231 842-2951

E-Mail: dortmund.biz@arbeitsagentur.de

Internet: www.arbeitsagentur.de/dortmund

Verkehrsanbindungen:

Alle Verkehrsmittel zum Dortmunder Hauptbahnhof; da wenig Parkmöglichkeiten zur Verfügung stehen, ist die Anfahrt mit öffentlichen Verkehrsmitteln ratsam.

Öffnungszeiten

Das BiZ kann aktuell - September 2022 - zu folgenden Zeiten ohne Anmeldung besucht werden:

Montag, Dienstag 8.00 - 14.00 Uhr

Donnerstag 8.00 - 12.00 Uhr und 13.00 - 17.00 Uhr.

Für Gruppen/Schulklassen ist eine Terminvereinbarung nötig: Schulen wenden sich bitte an die ihre Schule betreuende Beratungsfachkraft; andere Besuchergruppen vereinbaren bitte über die o.g. Kontaktwege einen Termin. Bei Interesse bieten wir dazu eine ca. 30-minütige Einführung in die Möglichkeiten des BiZ an.

Bitte informiere dich über mögliche Änderungen aktuell auf der Homepage

www.arbeitsagentur.de/dortmund > Kachel "BiZ"



Veranstaltungen in Dortmund - Anregungen und Kontakte

Zusätzlich zu den Informationen über Ausbildungsberufe in Printmedien und im Internet gibt es viele Möglichkeiten, sich Berufe in der Praxis anzuschauen oder mit Berufsvertretern/-vertreterinnen, Auszubildenden oder anderen Verantwortlichen aus Unternehmen, Verwaltungen und Schulen über Ausbildungswege und die Arbeit danach zu sprechen.

Dazu werden über die Schulen Praktika und Berufsfelderkundungen organisiert. Du kannst auch eigeninitiativ nach Schnupperpraktika fragen oder "Tage der Offenen Tür" nutzen, um hinter die Kulissen zu schauen und wertvolle Erfahrungen zu sammeln.

Diese können dir

- Anregungen für deine beruflichen Pläne geben,
- bei der Berufswahl helfen, in deiner Entscheidung sicherer zu werden und
- nützliche Kontakte für die Ausbildungssuche eröffnen.

In Dortmund finden zudem jährlich mehrere Messen für Berufs- und Studienwähler/innen durch verschiedene Veranstalter statt.

Veranstaltungsinformationen

Themen und Termine zu den Angeboten findest du online auf folgenden Webseiten zusammengestellt, ohne Anspruch auf Vollständigkeit! Halte die Augen offen, achte auf Aushänge in deiner Schule und nutze auch die Tagesmedien, über die Termine veröffentlicht werden.

- www.jugendberufshaus-dortmund.de/Veranstaltungen
- www.arbeitsagentur.de/dortmund > BiZ > Online-Informationsveranstaltungen
- <http://vdb.arbeitsagentur.de> (auch überregional)
- www.dortmundatwork.de



Ausbildungsmarkt Dortmund

Der Bezirk der Arbeitsagentur Dortmund

Die Agentur für Arbeit Dortmund umfasst die kreisfreie Stadt Dortmund mit knapp 600.000 Einwohnern. Die Metropole im westlichen Westfalen ist ein bedeutendes Wirtschafts- und Handelszentrum.

Im Agenturbezirk existieren neben großen weltbekannten Unternehmen auch zahlreiche mittelständische Unternehmen, Handwerksbetriebe und Dienstleistungsanbieter/innen. Branchen mit besonders großem Potential an Arbeitsplätzen sind die Gesundheitswirtschaft sowie die Versicherungswirtschaft. Dortmund genießt außerdem einen hervorragenden Ruf als Technologiestandort. Zukunftsbranchen wie Informationstechnologien (IT), Mikro- und Nanotechnologie, Logistik sowie zunehmend auch Biomedizin und Robotik haben sich hier angesiedelt und bieten anspruchsvolle Arbeits- und Ausbildungsmöglichkeiten. Die größten Branchen sind der Handel, das Gesundheitswesen und die öffentliche Verwaltung.

Der Ausbildungsmarkt

Insgesamt wird in Dortmund in fast 200 verschiedenen betrieblichen Ausbildungsberufen ausgebildet (insgesamt gibt es davon 324 - Stand 2022). Das Angebot an Ausbildungsplätzen hat sich in den letzten Jahren positiv entwickelt, so kommen auf 100 betriebliche Ausbildungsstellen 97 Bewerberinnen und Bewerber.

Allerdings stimmen Berufswünsche der Ausbildungssuchenden und Angebote der Unternehmen nicht immer überein. Dabei ist die Situation in einzelnen Branchen und Berufen sehr unterschiedlich. Spitzenreiter bei den Ausbildungsangeboten ist der Einzelhandel. Während Ausbildungsplätze in kaufmännischen Berufen, der Verwaltung, der Mechatronik, den Medienberufen oder im Verkauf häufig überlaufen sind, bleiben bei den vielfältigen Berufen des Handwerks - insbesondere im Lebensmittelhandwerk, in der Energie- und Gebäudetechnik sowie im Friseurgewerbe - immer wieder Ausbildungsplätze unbesetzt. Dies gilt auch für Pflegeberufe und für weniger bekannte oder beliebte Berufe.

Unser Tipp: Konzentriere dich nicht auf einen einzigen Beruf. Es gibt interessante Alternativen, die es zu entdecken lohnt. Das Jugendberufshaus hilft dir dabei, den gewünschten Ausbildungsplatz zu erhalten.

Was erwarten die Arbeitgeber/innen von dir?

Wesentlich für eine Einstellung sind:

- ein gut begründetes echtes Interesse für die Ausbildung
- die nötigen Fähigkeiten für den angestrebten Beruf
- keine unentschuldigten Fehlzeiten auf dem Zeugnis
- gute Zensuren in den Fächern, die für den Beruf wichtig sind.

Daneben erwartet dein zukünftiger Chef/deine zukünftige Chefin von dir, dass du:

- sorgfältig arbeitest
- bereit bist Verantwortung zu übernehmen
- mit Kritik umgehen kannst
- Ideen hast und dich schnell umstellen kannst
- dich im Betrieb anpassen kannst
- höflich und freundlich bist
- auch bei Konflikten fair bleibst.

All dies kannst und solltest du in der Schule und im Alltag üben - und damit bei Bewerbung und Vorstellungsgespräch punkten!

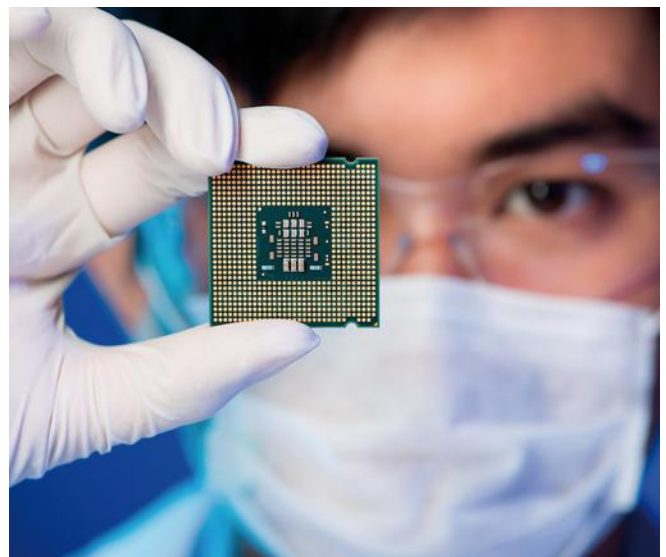
Freie Ausbildungsplätze gesucht?

Das Dortmunder Jugendberufshaus kennt **90 %** aller angebotenen Ausbildungsstellen - wende dich an deine Berufsberatung und schau hier in der Ausbildungsstellenbörse:

www.arbeitsagentur.de/ausbildungsplatzsuche

oder auf der Homepage des Jugendberufshauses:

www.jugendberufshaus-dortmund.de



Berufsausbildung in Teilzeit

Die Vereinbarkeit Familie und Beruf ist seit langem ein Thema, das sich viele Eltern sehr wünschen, die gerne ihren Beruf ausüben möchten und trotzdem gut ihr/e Kind/er betreuen wollen. Auch Unternehmen machen sich zunehmend Gedanken, wie sie gute Arbeitnehmerinnen und Arbeitnehmer gewinnen und halten können. Du hast sicher schon das Wort "Fachkräftemangel" gehört: in manchen Regionen und Branchen fehlen schon heute gut ausgebildete Arbeitnehmer/innen.

Seit 2005 hat der Gesetzgeber die Möglichkeit geschaffen, dass junge Eltern eine betriebliche Berufsausbildung in Teilzeitform absolvieren können, in 2020 wurde das Gesetz dazu modernisiert und erweitert:

Die Teilzeitausbildung ist seitdem für jede Auszubildende/jeden Auszubildenden möglich. Dies sind **beispielhaft** die Anlässe, es kann in der Lebensgestaltung noch weitere geben:

- Ausbildung und gleichzeitig Betreuung von Kindern oder Pflegebedürftigen
- Wenn für Menschen mit Behinderung wegen Art oder Schwere ihrer Behinderung eine Vollzeitausbildung nicht in Frage kommt
- Wenn das Lernen schwer fällt - als Einstieg und Übergang in eine Vollzeitberufsausbildung
- Wenn jemand während der Ausbildung arbeiten muss, um finanziell für sich selbst und/oder die eigene Familie zu sorgen.

Die tägliche oder wöchentliche Arbeitszeit wird bei der Teilzeitausbildung verkürzt. Möglich sind maximal 50 %, es können aber auch nur 25% sein oder die Verkürzung betrifft nur einen Teil der Ausbildungszeit.

Die Dauer der Teilzeitausbildung verlängert sich entsprechend, höchstens jedoch um die Hälfte der regulären Ausbildungszeit. Die praktische Ausbildung wird also gestreckt. Der Berufsschulbesuch erfolgt allerdings genauso wie für Vollzeit-Azubis. Ggf. wird die Ausbildungsvergütung angepasst.

Wenn du eine Teilzeitausbildung suchst, besprich das mit deinem Berufsberater/deiner Berufsberaterin im Jugendberufshaus - die Fachkräfte des Arbeitgeber-Services helfen, einen Betrieb zu finden, der offen ist für diese Neuerung!

Einige Unternehmen in Dortmund haben bereits Erfahrung damit gemacht, hier kannst du dich näher informieren und dir über die Links dort Filme dazu anschauen:

www.dortmundatwork.de/teilzeit

Anprechpartner/innen vor Ort:

In Dortmund haben sich 7 Institutionen zu dem Netzwerk Teilzeitberufsausbildung Dortmund zusammengeschlossen und viele nützliche Informationen im Internet zusammengestellt - übrigens auch für Ausbildungsbetriebe.

Wenn du eine Teilzeitberufsausbildung machen möchtest und Kontakt mit Ausbildungsbetrieben hast, kannst du ihnen gerne den Tipp geben, sich dort die Erfahrungen anzuschauen:

www.teilzeitausbildung-dortmund.info

Unter "Kontakte" findest du auf dieser Webseite übrigens auch die Telefonnummern unserer "Beauftragten für Chancengleichheit am Arbeitsmarkt":

Frau Hinz (Agentur für Arbeit Dortmund) und Frau Herweg-Zaide (Jobcenter Dortmund).

Zögere nicht, diese bei Fragen zu dem Thema anzurufen oder anzuschreiben!

Betriebliche Ausbildungsberufe vor Ort

Auf den folgenden Seiten kannst du nachsehen

- **welche betrieblichen Ausbildungsberufe du in Dortmund erlernen kannst,**
- **wie lange die Ausbildung dauert,**
- **welche Vorbildung bisherige Azubis haben,**
- **wie das Verhältnis Bewerber/innen – angebotene Ausbildungsstellen aussah letztes Jahr und**
- **wo die Berufsschule für den jeweiligen Beruf ist.**

NEU: Zum 1.8.2022 sind die Gastronomieberufe und andere modernisiert worden und haben zum Teil neue Namen bekommen; siehe in der Liste die Fußnoten unten!

Quellen der Angaben der folgenden Liste:

- *Bundesinstitut für Berufsbildung, Erhebung 30.09.2021*
- *Datenbank Auszubildende des BiBB auf Basis der Berufsbildungsstatistik Bund und Länder*
- *Statistik der BA, eigene Recherchen*

Abkürzungen:

HA	(Erweiterter) Erster Schulabschluss - bisher Hauptschulabschluss Kl. 9 bzw. nach Kl. 10
FOR	Mittlerer Schulabschluss (Fachoberschulreife)
Azubis	Auszubildende
Bew.	Ausbildungsbewerber/innen
Stellen	Ausbildungsstellen

Ausbildungsberuf	Dauer Jahre	Verträge 2021	Vorbildung Azubis eingestellt in NRW	Situation Bew.-Stellen	Berufsschule in..
Anlagenmechaniker/in	3,5	12	15 % HA, 60 % FOR	ausgeglichen	Dortmund
Anlagenmechaniker/in - Sanitär-, Heizungs-, Klimatechnik	3,5	93	38 % HA, 42 % FOR	ausgeglichen	Dortmund
Asphaltbauer/in *	3	0	100 % HA	gut	Essen
Augenoptiker/in	3	18	5 % HA, 42 % FOR	gut	Dortmund
Ausbaufacharbeiter/in	2	3	45 % HA, 29 % FOR	gut	Dortmund
Automatenfachmann/frau *	3	0	20 % HA, 40 % FOR	keine Angabe	Lübbecke
Automobilkaufmann/frau	3	48	4 % HA, 26 % FOR	schwierig	Dortmund
Bäcker/in	3	12	44 % HA, 25 % FOR	ausgeglichen	Dortmund
Bankkaufmann/frau	3	93	0 % HA, 7 % FOR	gut	Dortmund
Baugeräteführer/in	3	3	35 % HA, 41 % FOR	gut	Gelsenkirchen
Baustoffprüfer/in *	3	0	14 % HA, 36 % FOR	gut	Beckum, Marl
Bauwerksabdichter/in *	3	0	100 % FOR	gut	Kerpen, Lüdenscheid
Bauwerksmechaniker/in für Abbruch u. Betontrenntechnik *	3	0	50 % HA, 25 % FOR	gut	Gelsenkirchen
Bauzeichner/in	3	3	4 % HA, 20 % FOR	schwierig	Bochum, Hamm
Bergbautechnologe/in Tiefbautechnik	3	3	100 % HA	gut	Sondershausen, Thüringen
Berufskraftfahrer/in	3	39	49 % HA, 32 % FOR	gut	Herne, Essen, Hagen
Biologielaborant/in *	3,5	0	0 % HA, 10 % FOR	schwierig	Unna
Bodenleger/in	3	3	59 % HA, 24 % FOR	ausgeglichen	Gelsenkirchen
Brauer u. Mälzer/in *	3	0	6 % HA, 31 % FOR	ausgeglichen	Dortmund
Buchhändler/-in	3	3	0 % HA, 13 % FOR	gut	Düsseldorf
Chemielaborant/in	3,5	9	1 % HA, 15 % FOR	schwierig	Dortmund
Chemikant/in	3,5	3	8 % HA, 35 % FOR	schwierig	Bochum, Unna
Dachdecker/in	3	33	43 % HA, 36 % FOR	gut	Dortmund
Destillateur/in *	3	0	0 % HA, 50 % FOR	gut	Dortmund
Drogist/in	3	9	7 % HA, 46 % FOR	ausgeglichen	Dortmund
Eisenbahner/in im Betriebsdienst - Fahrweg *	3	0	0 % HA, 46 % FOR	schwierig	Hagen
Eisenbahner/in im Betriebsdienst - Lokführer*/in u. Transport	3	12	13 % HA, 32 % FOR	schwierig	Hagen
Elektroanlagenmonteur/in *	3	0	13 % HA, 63 % FOR	gut	Dortmund
Elektroniker/in - Energie- u. Gebäudetechnik	3,5	111	22 % HA, 53 % FOR	ausgeglichen	Dortmund
Elektroniker/in - Automatisierungstechnik	3,5	6	4 % HA, 31 % FOR	gut	Dortmund
Elektroniker/in - Betriebstechnik	3,5	63	5 % HA, 49 % FOR	gut	Dortmund
Elektroniker/in - Gebäude- u. Infrastruktursysteme*	3,5	0	20 % HA, 40 % FOR	ausgeglichen	Dortmund
Elektroniker/in - Geräte u. Systeme	3,5	3	6 % HA, 39 % FOR	schwierig	Witten
Elektroniker/in - Maschinen- u. Antriebstechnik	3,5	9	17 % HA, 52 % FOR	gut	Dortmund
Estrichleger/in *	3	0	60 % HA, 40 % FOR		Gelsenkirchen

* = generell in Dortmund möglich, nur in 2021 keine Einstellungen

Ausbildungsberuf	Dauer Jahre	Verträge 2021	Vorbildung Azubis eingestellt in NRW	Situation Bew.-Stellen	Berufsschule in..
Fachangestellte/r für Arbeitsmarktdienstleistungen	3	21	0 % HA, 22 % FOR	gut	Hagen
Fachangestellte/r für Bäderbetriebe	3	6	14 % HA, 55 % FOR	ausgeglichen	Hagen
Fachangestellte/r für Medien- u. Informationsdienste - Archiv *	3	0	0 % HA, 17 % FOR	gut	Dortmund
Fachangestellte/r für Medien- u. Informationsdienste - Bibliothek	3	3	0 % HA, 19 % FOR	gut	Dortmund
Fachinformatiker/in - Anwendungsentwicklung	3	132	1 % HA, 13 % FOR	gut	Dortmund
Fachinformatiker/in - Daten- u. Prozessanalyse	3	3	0 % HA, 13 % FOR	ausgeglichen	Dortmund
Fachinformatiker/in - Digitale Vernetzung	3	3	0 % HA oder FOR	gut	Dortmund
Fachinformatiker/in - Systemintegration	3	105	3 % HA, 22 % FOR	gut	Dortmund
Fachkraft - Gastronomie	2	9	43 % HA, 16 % FOR	ausgeglichen	Dortmund
Fachkraft - Holz- u. Bautenschutzarbeiten *	2	0	k. Angabe	gut	Krefeld
Fachkraft - Kreislauf- u. Abfallwirtschaft	3	3	11 % HA, 397 % FOR	schwierig	Gelsenkirchen
Fachkraft - Kurier-, Express- u. Postdienstleistungen	2	33	39 % HA, 41 % FOR	gut	Hagen, Essen
Fachkraft - Lagerlogistik	3	99	33 % HA, 43 % FOR	gut	Dortmund
Fachkraft - Lebensmitteltechnik	3	3	14 % HA, 41 % FOR	k. Angabe	Gelsenkirchen
Fachkraft - Metalltechnik, Konstruktionstechnik	2	9	43 % HA, 32 % FOR	ausgeglichen	Dortmund
Fachkraft - Möbel-, Küchen- u. Umzugsservice	3	3	51 % HA, 23 % FOR	gut	Witten
Fachkraft - Rohr-, Kanal- u. Industrieservice	3	6	39 % HA, 39 % FOR	gut	Gelsenkirchen
Fachkraft - Schutz u. Sicherheit	3	57	32 % HA, 38 % FOR	gut	Essen, Marl
Fachkraft - Veranstaltungstechnik *	3	0	10 % HA, 22 % FOR	ausgeglichen	Dortmund
Fachlagerist/in	2	78	50 % HA, 28 % FOR	ausgeglichen	Dortmund
Fachmann/frau - Restaurants u. Veranstaltungsgastronomie **	3	9	28 % HA, 31 % FOR	gut	Dortmund
Fachmann/frau - Systemgastronomie	3	18	26 % HA, 34 % FOR	gut	Dortmund
Fachverkäufer/in - Lebensmittelhandwerk Bäckerei	3	27	56 % HA, 30 % FOR	gut	Dortmund
Fachverkäufer/in - Lebensmittelhandwerk Fleischerei *	3	0	56 % HA, 30 % FOR	gut	Dortmund
Fachverkäufer/in - Lebensmittelhandwerk Konditorei	3	3	56 % HA, 30 % FOR	gut	Dortmund, Bochum
Fahrradmonteur/in	2	3	55 % HA, 25 % FOR	gut	Dortmund
Fahrzeuglackierer/in	3	18	51 % HA, 32 % FOR	schwierig	Dortmund

* = generell in Dortmund möglich, nur in 2021 keine Einstellungen

** = bisher Restaurantfachmann/frau

Ausbildungsberuf	Dauer Jahre	Verträge 2021	Vorbildung Azubis eingestellt in NRW	Situation Bew.-Stellen	Berufsschule in..
Feinwerkmechaniker/in *	3,5	0	20 % HA, 58 % FOR	schwierig	Bochum
Feuerungs- u. Schornsteinbauer/in	3	3	38 % HA, 25 % FOR	gut	Gelsenkirchen
Flachglastechnologe/technologin *	3	0	50 % HA, 33 % FOR	ausgeglichen	Rheinbach
Fleischer/in	3	6	41 % HA, 33 % FOR	gut	Dortmund
Fliesen-, Platten- u. Mosaikleger/in	3	12	45 % HA; 28 % FOR	schwierig	Dortmund
Florist/in	3	9	25 % HA, 40 % FOR	ausgeglichen	Dortmund
Forstwirt/in *	3	0	10 % HA, 48 % FOR	ausgeglichen	Arnsberg
Fotograf/in	3	6	0 % HA, 19 % FOR	ausgeglichen	Dortmund
Friseur/in	3	48	45 % HA, 31 % FOR	schwierig	Dortmund
Gärtner/in - Friedhofsgärtnerei	3	3	33 % HA, 38 % FOR	gut	Dortmund
Gärtner/in - Garten- u. Landschaftsbau	3	30	27 % HA, 41 % FOR	schwierig	Dortmund
Gärtner/in - Gemüsebau	3	6	8 % HA, 8 % FOR	gut	Dortmund
Gärnter/in - Zierpflanzenbau *	3	0	14 % HA, 43 % FOR	schwierig	Dortmund
Gebäudereiniger/in	3	15	55 % HA, 28 % FOR	gut	Dortmund
Geomatiker/in	3	3	0 % HA, 36 % FOR	gut	Hagen
Gerüstbauer/in	3	6	47 % HA, 25 % FOR	gut	Dortmund
Gestalter/in für visuelles Marketing	3	3	3 % HA, 10 % FOR	schwierig	Dortmund
Glaser/in - Verglasung u. Glasbau	3	3	33 % HA, 42 % FOR	gut	Dortmund
Goldschmied/in - Schmuck *	3,5	0	0 % HA, 18 % FOR	schwierig	Essen
Hauswirtschaftler/in	3	6	40 % HA, 44 % FOR	schwierig	Dortmund
Hochbaufacharbeiter/in	2	3	44 % HA, 26 % FOR	gut	Dortmund
Hörakustiker/in	3	3	5 % HA, 38 % FOR	ausgeglichen	Duisburg, Recklingh.
Holz- u. Bautenschützer/in *	3	0	25 % HA, 50 % FOR	gut	Krefeld
Hotelfachmann/frau	3	27	13 % HA, 33 % FOR	gut	Dortmund
Immobilienkaufmann/frau	3	33	6 % HA, 25 % FOR	schwierig	Bochum
Industrieelektriker/in - Betriebstechnik	2	9	9 % HA, 59 % FOR	ausgeglichen	Dortmund
Industrieelektriker/in - Geräte u. Systeme	2	3	9 % HA, 59 % FOR	ausgeglichen	Witten
Industrie-Isolierer/in	3	6	40 % HA, 40 % FOR	gut	Oberhausen
Industriekaufmann/frau	3	87	1 % HA, 8 % FOR	ausgeglichen	Dortmund
Industriemechaniker/in	3,5	39	10 % HA, 52 % FOR	schwierig	Dortmund
Informationselektroniker/in	3,5	3	14 % HA, 49 % FOR	ausgeglichen	Dortmund
IT-System-Elektroniker/in	3	30	5 % HA, 39 % FOR	ausgeglichen	Dortmund
Isolierfacharbeiter/in *	2	0	25 % HA, 25 % FOR	gut	Oberhausen
Justizfachangestellte/r	3	12	0 % HA, 14 % FOR	ausgeglichen	Dortmund
Kanalbauer/in	3	0	6 % HA, 47 % FOR	gut	Bochum, Essen
Karosserie- u. Fahrzeugbaumechaniker/in - Ka.- u. Fahrz.bautechnik	3,5	3	34 % HA, 45 % FOR	ausgeglichen	Dortmund
Karosserie- u. Fahrzeugbaumechaniker/in - Ka.instandhaltungstechnik	3,5	9	34 % HA, 45 % FOR	gut	Dortmund
Kaufmann/frau - audiovisuelle Medien *	3	0	0 % HA, 6 % FOR	schwierig	Dortmund
Kaufmann/frau - Büromanagement	3	237	6 % HA, 28 % FOR	ausgeglichen	Dortmund

* = generell in Dortmund möglich, nur in 2021 keine Einstellungen

Ausbildungsberuf	Dauer Jahre	Verträge 2021	Vorbildung Azubis eingestellt in NRW	Situation Bew.-Stellen	Berufsschule In..
Kaufmann/frau - Dialogmarketing	3	24	35 % HA, 44 % FOR	gut	Dortmund
Kaufmann/frau - Digitalisierungsmanagement	3	12	3 % HA, 11 % FOR	gut	Dortmund
Kaufmann/frau - Groß- u. Außenhandelsmanagement - Außenh. *	3	0	3 % HA, 10 % FOR	schwierig	Düsseldorf
Kaufmann/frau - Groß- u. Außenhandelsmanagement - Großhandel	3	99	3 % HA, 18 % FOR	gut	Dortmund
Kaufmann/frau - Hotelmanagement * und **	3	0	6 % HA, 25 % FOR	gut	Düsseldorf, Münster
Kaufmann/frau - IT-System-Management	3	18	2 % HA, 18 % FOR	gut	Dortmund
Kaufmann/frau - Kurier-, Express- u. Postdienstleistungen *	3	3	14 % HA, 43 % FOR	gut	Düsseldorf
Kaufmann/frau - Marketingkommunikation	3	15	2 % HA, 7 % FOR	gut	Dortmund
Kaufmann/frau - Spedition u. Logistikdienstleistung	3	30	5 % HA, 21 % FOR	gut	Dortmund
Kaufmann/frau - Verkehrsservice	3	9	10 % HA, 30 % FOR	gut	Bochum
Kaufmann/frau - Versicherungen u. Finanzanlagen ***	3	111	3 % HA, 12 % FOR	ausgeglichen	Dortmund
Kaufmann/frau - E-Commerce	3	12	5 % HA, 18 % FOR	ausgeglichen	Dortmund
Kaufmann/frau - Einzelhandel	3	201	21 % HA, 41 % FOR	ausgeglichen	Dortmund
Kaufmann/frau - Eisenbahn u. Straßenverkehr *	3	0	k. Angabe	gut	keine Angabe
Kaufmann/frau - Gesundheitswesen	3	45	5 % HA, 15 % FOR	gut	Dortmund
Koch/ Köchin	3	27	29 % HA, 32 % FOR	gut	Dortmund
Konditor/in	3	6	21 % HA, 36 % FOR	schwierig	Dortmund
Konstruktionsmechaniker/in	3,5	3	27 % HA, 45 % FOR	gut	Dortmund
Kosmetiker/in	3	6	28 % HA, 39 % FOR	schwierig	Dortmund
Kraftfahrzeugmechatroniker/in - Karosserietechnik	3,5	3	29 % HA, 48 % FOR	schwierig	Dortmund
Kraftfahrzeugmechatroniker/in - Nutzfahrzeugtechnik	3,5	8	27 % HA, 50 % FOR	ausgeglichen	Dortmund
Kraftfahrzeugmechatroniker/in - Personenkraftwagentechnik	3,5	63	27 % HA, 50 % FOR	schwierig	Dortmund
Kraftfahrzeugmechatroniker/in - System- und Hochvolttechnik	3,5	14	27 % HA, 50 % FOR	gut	Dortmund
Land- u. Baumaschinenmechatroniker/in	3,5	3	19 % HA, 59 % FOR	gut	Coesfeld, Lippstadt Lüdenscheid
Landwirt/in *	3	0	18 % HA, 45 % FOR	schwierig	Iserlohn, Lüdinghaus.
Maler/in u. Lackierer/in - Gestaltung u. Instandhaltung	3	69	49 % HA, 32 % FOR	schwierig	Dortmund
Maschinen- u. Anlagenführer/in - Metalltechnik/Kunststofftechnik	2	15	41 % HA, 39 % FOR	ausgeglichen	Dortmund
Maurer/in	3	12	44 % HA, 29 % FOR	ausgeglichen	Dortmund

* = generell in Dortmund möglich, nur in 2021 keine Einstellungen

** = bisher Hotelkaufmann/frau

*** = neu keine Fachrichtungen mehr

Ausbildungsberuf	Dauer Jahre	Verträge 2021	Vorbildung Azubis eingestellt in NRW	Situation Bew.-Stellen	Berufsschule in..
Mechaniker/in - Reifen u. Vulkanisationstechnik, Vulk.techn.	3	3	50 % HA, 50 % FOR	gut	Coesfeld, Köln
Mechatroniker/in	3,5	30	5 % HA, 42 % FOR	gut	Dortmund
Mechatroniker/in - Kältetechnik	3,5	9	14 % HA, 50 % FOR	gut	Dortmund
Mediengestalter/in Bild u. Ton	3	9	4 % HA, 13 % FOR	schwierig	Dortmund
Mediengestalter/in Digital u. Print - Beratung u. Planung *	3	0	0 % HA, 20 % FOR	schwierig	Dortmund, Köln, Münster
Mediengestalter/in Digital u. Print - Gestaltung u. Technik	3	6	3 % HA, 14 % FOR	schwierig	Dortmund
Mediengestalter/in Digital u. Print - Konzeption u. Visualisierung *	3	0	7 % HA, 13 % FOR	schwierig	Dortmund
Medienkaufmann/frau - Digital u. Print	3	15	0 % HA, 3 % FOR	gut	Essen
Medientechnologe/in Siebdruck *	3	0	20 % HA, 20 % FOR	gut	Dortmund
Medizinische/r Fachangestellte/r	3	222	12 % HA, 51 % FOR	schwierig	Dortmund
Metallbauer/in - Konstruktionstechnik	3,5	21	38 % HA, 43 % FOR	ausgeglichen	Dortmund
Mikrotechnologe/in	3	9	50 % HA, 0 % FOR	gut	Dortmund
Orthopädieschuhmacher/in	3,5	3	10 % HA, 40 % FOR	gut	Essen
Orthopädietechnik-Mechaniker/in	3	3	5 % HA, 35 % FOR	ausgeglichen	Essen, Reckl.hausen
Parkettleger/in	3	3	63 % HA, 25 % FOR	ausgeglichen	Gelsenkirchen
Patentanwaltsfachangestellte/r *	3	0	0 % HA, 13 % FOR	gut	Düsseldorf
Personaldienstleistungskaufmann/frau	3	12	5 % HA, 22 % FOR	ausgeglichen	Dortmund
Pharmazeutisch-kaufmännische/r Angestellte/r	3	15	13 % HA, 47 % FOR	schwierig	Dortmund
Physiklaborant/in	3,5	6	0 % HA, 10 % FOR	gut	Mülheim a.d.Ruhr
Produktionsfachkraft Chemie	2	3	29 % HA, 41 % FOR	gut	Unna, Essen
Raumausstatter/in *	3	0	12 % HA, 36 % FOR	schwierig	Dortmund
Rechtsanwalts- u. Notarfachangestellte/r	3	15	4 % HA, 36 % FOR	gut	Dortmund
Rechtsanwaltsfachangestellte/r	3	30	4 % HA, 38 % FOR	gut	Dortmund
Schädlingsbekämpfer/in *	3	0	40 % HA, 20 % FOR	ausgeglichen	Gelsenkirchen
Schilder- u. Lichtreklamehersteller/in	3	3	12 % HA, 31 % FOR	gut	Dortmund
Schornsteinfeger/in	3	3	18 % HA, 53 % FOR	ausgeglichen	Hagen
Servicefachkraft - Dialogmarketing	2	3	18 % HA, 41 % FOR	ausgeglichen	Dortmund
Servicefahrer/in	2	3	50 % HA, 50 % FOR	ausgeglichen	Hattingen, Dortmund
Servicekaufmann/frau - Luftverkehr	3	3	0 % HA, 20 % FOR	ausgeglichen	Dortmund
Sozialversicherungsfachangestellte/r - allg. Krankenversicherung	3	9	0 % HA, 7 % FOR	ausgeglichen	Dortmund
Sport- u. Fitnesskaufmann/frau	3	9	12 % HA, 36 % FOR	schwierig	Dortmund
Steuerfachangestellte/r	3	54	1 % HA, 13 % FOR	gut	Dortmund
Straßenbauer/in	3	18	47 % HA, 31 % FOR	ausgeglichen	Dortmund, Bochum
Straßenwärter/in	3	6	39 % HA, 54 % FOR	gut	Unna

* = generell in Dortmund möglich, nur in 2021 keine Einstellungen

Ausbildungsberuf	Dauer Jahre	Verträge 2021	Vorbildung Azubis eingestellt in NRW	Verhältnis Bew.-Stellen	Berufsschule in..
Tankwart/in *	3	0	71 % HA, 0 % FOR	gut	Essen
Technische(r) Produktdesigner/in- Maschinen- u. Anlagenkonstruktion	3,5	3	2 % HA, 24 % FOR	ausgeglichen	Bochum, Unna
Technische/r Systemplaner/in - alle 3 Fachrichtungen *	3,5	0	2 % HA, 28 % FOR	gut	Unna, Recklinghausen
Tiefbaufacharbeiter/in	2	21	51 % HA, 33 % FOR	gut	Dortmund, Gelsenkirchen, Essen
Tiermedizinische/r Fachangestellte/r	3	24	5 % HA, 30 % FOR	ausgeglichen	Dortmund
Tierpfleger/in - Zoo	3	3	17 % HA, 33 % FOR	schwierig	Düsseldorf, Münster
Tischler/in	3	30	15 % HA, 39 % FOR	schwierig	Dortmund
Tourismuskaufmann/frau (Privat-, Geschäftsreisen)	3	3	0 % HS, 18 % FOR	schwierig	Dortmund
Trockenbaumonteur/in	3	3	36 % HA, 43 % FOR	schwierig	Gelsenkirchen
Veranstaltungskaufmann/frau	3	12	3 % HA, 12 % FOR	ausgeglichen	Dortmund
Verfahrensmechaniker/in - Beschichtungstechnik	3	3	35 % HA, 35 % FOR	ausgeglichen	Gelsenkirchen
Verfahrensmechaniker/in - Kunst- stoff- u. Kautschuktechnik, Bauteile	3	3	38 % HA, 50 % FOR	ausgeglichen	Essen, Hagen, Wuppertal
Verfahrenstechnologe/in Metall - Stahlfumformung	3,5	12	13 % HA, 47 % FOR	gut	Bochum, Hagen, Unna
Verkäufer/in	2	195	39 % HA, 37 % FOR	schwierig	Dortmund
Vermessungstechniker/in - Vermessung	3	9	1 % HA, 26 % FOR	gut	Dortmund
Verwaltungsfachangestellte/r - HWK, IHK u.ä. Organisationen	3	3	0 % HA, 25 % FOR	ausgeglichen	Soest
Verwaltungsfachangestellte/r - Kirchenverwaltung ev. Kirche	3	3	0 % HA, 25 % FOR	gut	Geldern
Verwaltungsfachangestellte/r - Kommunalverwaltung	3	51	1 % HA, 23 % FOR	schwierig	Dortmund
Werkstoffprüfer/in - Metalltechnik	3,5	3	5 % HA, 31 % FOR	gut	Hagen, Duisburg
Werkzeugmechaniker/in	3,5	3	14 % HA, 53 % FOR	ausgeglichen	Unna, Hagen
Zahnmed. Fachangestellte/r	3	129	24 % HA, 47 % FOR	gut	Dortmund
Zahntechniker/in	3,5	15	10 % HA, 33 % FOR	ausgeglichen	Hagen
Zerspanungsmechaniker/in	3,5	27	17 % HA, 55 % FOR	schwierig	Dortmund
Zimmerer/ Zimmerin	3,5	3	16 % HA, 41 % FOR	ausgeglichen	Dortmund
Zweiradmechatroniker/in - Fahrradtechnik	3,5	9	32 % HA, 38 % FOR	schwierig	Dortmund
Zweiradmechatroniker/in - Motorradtechnik	3,5	3	25 % HA, 42 % FOR	schwierig	Dortmund

* = generell in Dortmund möglich, nur in 2021 keine Einstellungen

Schulische Berufsausbildung vor Ort

Hier sind die schulischen Ausbildungsberufe aufgelistet, die du in Dortmund und Umgebung erlernen kannst. Ergänzend zu Ausbildungsdauer und Adressen der Schulen findest du wichtige Informationen zum Zugang und zu Abschlussmöglichkeiten.

Dazu gilt immer: Du musst gesundheitlich und persönlich für die jeweilige Aufgabe im Beruf geeignet sein und ausreichende Kenntnisse der deutschen Sprache haben.

Bewerbungsfristen

Für viele schulische Ausbildungen musst du dich mindestens ein Jahr vor Beginn der Berufsausbildung bewerben. Erkundige dich rechtzeitig über die genauen Fristen bei den einzelnen Schulen!

Für die schulischen Berufsausbildungen an **Berufskollegs** erfolgt i.d.R. eine erste Vor-Anmeldung nur über das Online-Bewerbungsportal www.schueleranmeldung.de.

Nähere Informationen zu dem Verfahren in Dortmund findest du hier: www.schueleranmeldung.dortmund.de.

Weitere Bewerbungs-/Anmeldeadressen

Wenn du weitere Adressen von Schulen für bestimmte Berufsziele suchst, kannst du sie hier bundesweit finden: www.arbeitsagentur.de/berufsausbildung

Kosten/Vergütung

Hier gibt es unterschiedliche Regelungen:

- Manche Ausbildungen sind kostenfrei, allerdings musst du mit Kosten für Lernmittel sowie mit Aufnahme- und Prüfungsgebühren rechnen.
- Bei privaten Schulen können Schulgeld oder ähnliche Gebühren anfallen. (In den Gesundheitsfachberufen übernimmt das Land NRW das Schulgeld für dich.)
- In einigen Berufen bekommst du eine Ausbildungsvergütung und bist damit in der Ausbildung sozialversicherungspflichtig beschäftigt - wie während einer betrieblichen Ausbildung. Ggf. kann dazu Berufsausbildungsbeihilfe (BAB) gezahlt werden.

Vielleicht sind finanzielle Hilfen nach dem Bundesausbildungsförderungsgesetz (BAföG) möglich, Infos findest du hier: www.bafög.de und du kannst beim Sozialamt (s. Seite 38) nach BAföG-Leistungen für Schüler/innen fragen.

NEU!

Umbenennung der Schulabschlüsse

- Der Hauptschulabschluss heißt jetzt "Erster Schulabschluss".
- Der Hauptschulabschluss Klasse 10 heißt jetzt "Erweiterter Erster Schulabschluss".

Medizinische/r Technologe/Technologin

Die Technischen Assistenzberufe in der Medizin wurden reformiert: zum 1.1.2023 treten das MTA-Reform-Gesetz und die MT-Ausbildungs- und Prüfungsverordnung in Kraft. Damit ändern sich die bisherigen Berufsbezeichnungen, zudem ist eine monatliche Ausbildungsvergütung der praktischen Ausbildung vorgesehen.

Pflegefachassistent/Pflegefachassistentin

Diese einjährige Ausbildung führt seit dem 01.01.2021 die bisherigen Ausbildungen Altenpflegehelfer/in und Gesundheits- und Pflegeassistent/in zusammen und eröffnet nach der Ausbildung eine Tätigkeit in der Altenpflege oder in der Gesundheits- und Krankenpflege.

Bei entsprechender Eignung kann eine aufbauende Ausbildung zum **Pflegefachmann/zur Pflegefachfrau** um bis zu einem Jahr verkürzt werden.

Pflegefachleute werden seit 2020 ausgebildet (vorher getrennte Ausbildungen in der Altenpflege, Gesundheits- und Krankenpflege und Gesundheits- und Kinderkrankenpflege. Ausführliche Informationen dazu findest du hier:

www.pflegeausbildung.net



Anästhesietechnische/r Assistent/in

Voraussetzungen:

- Mittlerer Schulabschluss (FOR) **oder**
- Erweiterter Erster Schulabschluss **oder**
- Erster Schulabschluss und abgeschlossene mindestens 2-jährige Berufsausbildung bzw. 1-jährige abgeschlossene Pflegeausbildung

Dauer: 3 Jahre

Hinweise:

- Seit 1.1.2022 bundeseinheitlich gesetzlich geregelt.
- Es wird eine Ausbildungsvergütung gezahlt.
- Mindestalter möglichst 18 Jahre.
- Vorpraktikum erwünscht/nötig.
- Es werden Impfnachweise benötigt, siehe Informationen der Schulen.

Adressen:

Klinikum Dortmund
Schule für Gesundheitsberufe
Beurhausstr. 40
44147 Dortmund
Telefon: 0231 953-20241
www.klinikumdo.de/unternehmen
> Karriere

Assistent/in für Ernährung und Versorgung - Service

Voraussetzung: Erster Schulabschluss

Dauer: 2 Jahre

Abschluss: Berufsabschluss **und**

- Erweiterter Erster Schulabschluss **oder**
- Mittlerer Schulabschluss (FOR), ggf. mit Berechtigung für die gymnasiale Oberstufe

Hinweis: keine Ausbildungsvergütung, kein Schulgeld

Adresse:

Gisbert-von-Romberg-Berufskolleg
Hacheneyer Str. 185
44265 Dortmund
Telefon: 0231 50285-12/-13/-14
www.rombergbk.de

Bautechnische/r Assistent/in

Voraussetzungen:

- Mittlerer Schulabschluss (FOR) **oder**
- Berechtigung zum Besuch der gymnasialen Oberstufe

Dauer: 3 Jahre

Abschluss: Berufsabschluss **und** Fachhochschulreife

Hinweis: keine Ausbildungsvergütung, kein Schulgeld

Adresse:

Fritz-Henßler-Berufskolleg
Brüggemannstr. 25-27a
44135 Dortmund
Telefon: 0231 50-23156
www.fhbk.de

Schwerpunkt "Hoch-/Tiefbau, Regionale Objekt- und Stadterneuerung, Erneuerung und Umbau bestehender Bausubstanz im Ruhrgebiet"

Bekleidungstechnische/r Assistent/in

Voraussetzungen:

- Mittlerer Schulabschluss (FOR) **oder**
- Berechtigung zum Besuch der gymnasialen Oberstufe

Dauer: 3 Jahre

Abschluss: Berufsabschluss **und** Fachhochschulreife

Hinweis: keine Ausbildungsvergütung, kein Schulgeld

Adresse:

Hönne-Berufskolleg
Werler Str. 4
58706 Menden
Telefon: 02351 966-3300
www.hoenne-berufskolleg.de

Chemisch-technische/r Assistent/in

Voraussetzungen:

- Mittlerer Schulabschluss (FOR) **oder**
- Berechtigung zum Besuch der gymnasialen Oberstufe

Dauer: 3 Jahre

Abschluss: Berufsabschluss **und** Fachhochschulreife

Hinweis: keine Ausbildungsvergütung, kein Schulgeld

Adresse:

Technische Berufliche Schule 1
Ostring 25
44787 Bochum
Telefon: 0234 96402-0
www.tbs1.de

Elektrotechnische/r Assistent/in

Voraussetzungen:

- Mittlerer Schulabschluss (FOR) **oder**
- Berechtigung zum Besuch der gymnasialen Oberstufe

Dauer: je nach Bildungsgang

- 3 Jahre in der Berufsfachschule
- 3 1/4 Jahre im Beruflichen Gymnasium

Abschluss: Berufsabschluss **und** je nach Bildungsgang

- Fachhochschulreife **oder**
- Abitur

Hinweis: keine Ausbildungsvergütung, kein Schulgeld

Adresse:

Robert-Bosch-Berufskolleg
Benno-Elkan-Allee 2
44137 Dortmund
Telefon: 0231 50231-47 oder -48
www.rbb-dortmund.de
- 3-jährig mit Abschluss Fachhochschulreife und Berufsabschluss mit Profil **Medizintechnik**
- 3 1/4jährig mit Abschluss Abitur und Berufsabschluss

Ergotherapeut/in

Voraussetzungen:

- Mittlerer Schulabschluss (FOR) **oder**
- Erster Schulabschluss und abgeschlossene mindestens 2-jährige Berufsausbildung

Dauer: 3 Jahre

Hinweise:

- Das Land NRW trägt das Schulgeld.
- Es sind Impfnachweise nötig, erkundige dich aktuell.

Adressen:

Ludwig Fresenius Schulen Dortmund
Hainallee 91
44139 Dortmund
Telefon: 0231 557207-0
www.ludwig-fresenius.de

maxQ. im bfw – Unternehmen für
Bildung, Zentrum für Gesundheitsberufe
Schule für Ergotherapie
Leopoldstr. 10
44147 Dortmund
Telefon: 0231 913070 45
www.maxq.net/dortmund

Erzieher/in

Voraussetzungen:

- Mittlerer Schulabschluss (FOR) **und** einschlägige mind. 2-jährige Berufsausbildung (z.B. Kinderpfleger/in, Sozialassistent/in, Sozialassistent/in - Heilerziehung) **oder**
- erfolgreich abgeschlossene 2-jährige Berufsfachschule im Berufsfeld Sozialwesen (mit Abschluss Fachhochschulreife) **oder**
- Abitur oder volle Fachhochschulreife **und** mind. 6 Wochen **einschlägige** berufliche Tätigkeit (auch FSJ oder BFD) **oder**
- Berechtigung für die gymnasiale Oberstufe (für die 4-jährige Form, s.u.)

Für Berufstätige ggf. weitere Möglichkeiten.

Dauer: je nach Bildungsgang

- 3 Jahre in der Fachschule
- 4 Jahre im Beruflichen Gymnasium

Abschluss: Berufsabschluss **und** je nach Bildungsgang

- Fachhochschulreife in der Fachschule
- Abitur im Beruflichen Gymnasium

Hinweise:

- Die 3-jährige Ausbildung teilt sich in 2 Jahre Fachschule und 1 Jahr Berufspraktikum, welches vergütet wird.
- Sie wird hier auch in einer praxisintegrierten Ausbildungsform (PiA) angeboten, Schulbesuch und praktische Ausbildung bei einer Praktikumeinrichtung wechseln sich laufend ab, diese zahlt die gesamte Zeit eine Ausbildungsvergütung.
- kein Schulgeld
- Für die 4-jährige Form ist der Qualifikationsvermerk für die gymnasiale Oberstufe notwendig, das Berufspraktikum im letzten Jahr wird vergütet.
- Es sind Impfnachweise nötig, erkundige dich aktuell.

Adressen:

Anna-Zillken-Berufskolleg
Arndtstr. 5
44135 Dortmund
Telefon: 0231 528324
www.anna-zillken-berufskolleg.de

- Dauer: 3-jährig **und** 4-jährig möglich s.o.
- auch **PiA**-Form s.o.
- Freiwillige Spende pro Schuljahr erbeten.
- Die Mitgliedschaft in einer Religionsgemeinschaft ist erforderlich.

Gisbert-von-Romberg-Berufskolleg
Hacheneyer Str. 185
44265 Dortmund
Telefon: 0231 50-28512
www.rombergbk.de

- Dauer: 3-jährig **und** 4-jährig möglich s.o.
- auch **PiA**-Form s.o.

Rudolf Steiner Berufskolleg Dortmund
Mergelteichstr. 45
44225 Dortmund
Telefon: 0231 717641
www.rudolfsteinerberufskolleg.de

- Dauer: 3-jährig s.o.
- auch **PiA**-Form s.o.
- Monatlicher Beitrag für Förderverein wird erwartet.

Familienpfleger/in

Voraussetzungen:

- Mindestalter 17 Jahre
- Erster Schulabschluss **oder**
- eine abgeschlossene Ausbildung und mindestens 1 Jahr Tätigkeit im hauswirtschaftlichen, pflegerischen oder pädagogischen Bereich.

Für Berufstätige ggf. weitere Möglichkeiten, insbesondere an der Schule in Dortmund s.u.

Dauer: 3 Jahre (2 Jahre Fachseminar, 1 Anerkennungsjahr)

Hinweise:

- keine Ausbildungsvergütung, kein Schulgeld
- ggf. sind Impfnachweise nötig, erkundige dich aktuell.

Adressen:

Fachseminar für Familienpflege
Arthur-Beringer-Str. 42
44369 Dortmund
Telefon: 0231 177288-61/-62
www.frauenzentrum-huckarde.de

Hier nur verkürzte Form von 2,5 Jahren, dafür Mindestalter 25 J. **und** eine pädagogische, hauswirtschaftliche oder pflegerische Berufsausbildung) oder 6 Jahre Führung eines Mehrpersonenhaushalts nötig.

Fachseminar für Familienpflege
Herzogstr. 36a
44807 Bochum
Telefon: 0234 50758-836
www.bobeq.de > Aus- und Weiterbildung

Fachseminar für Familienpflege
Unnaer Str. 29 a
59174 Kamen
Telefon: 02307 91221-174
www.bildungundlernen.de

Fachseminar für Familienpflege
In der Bredde 1
58636 Iserlohn
Telefon: 02371 953918
www.familienpflege-mk.de
Ausbildungsbeginn voraussichtlich 2023, dann im 2-Jahres-Rhythmus.

Fremdsprachenkorrespondent/in

Voraussetzungen:

- mindestens Mittlerer Schulabschluss (FOR)
- gute Englischkenntnisse

Dauer: 1 Jahr

Abschluss:

- Fremdsprachenkorrespondent/in ESA
- TOEFL Certificate
- IHK-Prüfung möglich

Hinweis: Es fällt Schulgeld an.

Adresse:

Euro-Akademie Dortmund
Westfalendamm 80
44141 Dortmund
Telefon: 0231 1815856
www.euroakademie.de/dortmund

Gestaltungstechnische/r Assistent/in

Voraussetzungen:

- Mittlerer Schulabschluss (FOR) **oder**
- Berechtigung zum Besuch der gymnasialen Oberstufe
- fachliche Eignung

Dauer: 3 Jahre

Abschluss: Berufsabschluss **und** Fachhochschulreife

Hinweis: keine Ausbildungsvergütung, kein Schulgeld

Adresse:

Fritz-Henßler-Berufskolleg
Brüggemannstr. 25-27a
44135 Dortmund
Telefon: 0231 50-23156 und 50-27913
www.fhbk.de
- Schwerpunkt **Grafik- und Objekt-Design**.
- Für die Aufnahme nötig: **eingereichte Mappe u. Eignungstest**, siehe Schulwebseite.

Gymnastiklehrer/in

Voraussetzungen:

- Mittlerer Schulabschluss (FOR) **oder**
- Berechtigung zum Besuch der gymnasialen Oberstufe

Dauer: 3 Jahre

Abschluss: Berufsabschluss **und** Fachhochschulreife möglich

Hinweise:

- keine Ausbildungsvergütung, kein Schulgeld
- Es wird ein monatlicher Beitrag an den Förderverein erwartet.

Adresse:

Dortmunder Berufskolleg für Sport und Gymnastik
Victor-Toyka-Str. 6
44139 Dortmund
Telefon: 0231 134279
www.gymdo.de

Heilerziehungspfleger/in

Voraussetzungen:

- Mittlerer Schulabschluss (FOR) **und** **einschlägige** mind. 2-jährige Berufsausbildung (z.B. Kinderpfleger/in, Sozialassistent/in, Sozialassistent/in - Schwerpunkt Heilerziehung) **oder**
- erfolgreich abgeschlossene 2-jährige Berufsfachschule im Berufsfeld Sozialwesen (mit Abschluss Fachhochschulreife) **oder**
- Abitur oder volle Fachhochschulreife und mind. 6 Wochen **einschlägige** berufliche Tätigkeit (auch FSJ oder BFD)

Für Berufstätige ggf. weitere Möglichkeiten.

Dauer: 3 Jahre

Abschluss: Berufsabschluss **und** Fachhochschulreife

Hinweise:

- Die 3-jährige Ausbildung teilt sich in 2 Jahre Fachschule und 1 Jahr Berufspraktikum, welches vergütet wird.
- Sie wird auch in einer praxisintegrierten Ausbildungsform (PiA) angeboten,

Schulbesuch und praktische Ausbildung bei einer Praktikumeinrichtung wechseln sich laufend ab, diese zahlt die gesamte Zeit eine Ausbildungsvergütung.

- kein Schulgeld
- Es werden Impfnachweise benötigt, erkundige dich aktuell.

Adresse:

Gisbert-von-Romberg-Berufskolleg
Hacheneyer Str. 185
44265 Dortmund
Telefon: 0231 50-28512
www.rombergbk.de
- auch **PIA**-Form s.o.

Informationstechnische/r Assistent/in

Voraussetzungen:

- Mittlerer Schulabschluss (FOR) **oder**
- Berechtigung zum Besuch der gymnasialen Oberstufe

Dauer: je nach Bildungsgang

- 3 Jahre in der Berufsfachschule
- 3 1/4 Jahre im Beruflichen Gymnasium

Abschluss: Berufsabschluss **und** je nach Bildungsgang

- Fachhochschulreife **oder**
- Abitur

Hinweis: keine Ausbildungsvergütung, kein Schulgeld.

Adresse:

Robert-Bosch-Berufskolleg
Benno-Elkan-Allee 2
44137 Dortmund
Telefon: 0231 50-23147 oder -23148
www.rbb-dortmund.de

Kaufmännische/r Assistent/in

Voraussetzungen:

- Mittlerer Schulabschluss (FOR) **oder**
- Berechtigung zum Besuch der gymnasialen Oberstufe

Dauer: je nach Bildungsgang

- 3 Jahre in der Berufsfachschule
- 3 1/4 Jahre im Beruflichen Gymnasium

Abschluss: Berufsabschluss **und** je nach Bildungsgang

- Fachhochschulreife **oder**
- Abitur

Hinweis: keine Ausbildungsvergütung, kein Schulgeld.

Adressen:

Konrad-Klepping-Berufskolleg
Geschwister-Scholl-Str. 1
44135 Dortmund

Telefon: 0231 50-23166/-23167/-23168

www.konrad-klepping-berufskolleg.de

Kfm. Assistent/in Informationsverarbeitung
- 3-jährig mit Abschluss Fachhochschulreife
und Berufsabschluss

Kfm. Assistent/in Betriebsorganisation

- 3 1/4-jährig mit Abschluss Abitur und Berufsabschluss

Robert-Schuman-Berufskolleg

Emil-Moog-Platz 15

44137 Dortmund

Telefon: 0231 50-23180 oder -23181

www.rsbk-do.de

Fremdsprachenassistent/in

- 3-jährig mit Abschluss Fachhochschulreife
und Berufsabschluss

Kinderpfleger/in

Voraussetzung: Erster Schulabschluss

Dauer: 2 Jahre

Abschluss:

Berufsabschluss **und** je nach Leistung

- Erweiterter Erster Schulabschluss **oder**
- Mittlerer Schulabschluss (FOR), ggf. mit Berechtigung zum Besuch der gymnasialen Oberstufe

Hinweise:

- keine Ausbildungsvergütung, kein Schulgeld
- Die Ausbildung wird auch in einer praxisintegrierten Ausbildungsform (PiA) angeboten, Schulbesuch und praktische Ausbildung bei einer Praktikums-einrichtung wechseln sich ab, diese zahlt hier die gesamte Zeit eine Ausbildungsvergütung.
- Es werden Impfnachweise benötigt, erkundige dich aktuell.

Adresse:

Gisbert-von-Romberg-Berufskolleg
Hacheneyer Str. 185

44265 Dortmund

Telefon: 0231 50-28512

www.rombergbk.de

- auch PiA-Form s.o.

Kosmetiker/in

Voraussetzungen:

- Mittlerer Schulabschluss (FOR) **oder**
- Berechtigung zum Besuch der gymnasialen Oberstufe

Dauer: 3 Jahre

Abschluss: Berufsabschluss **und** Fachhochschulreife

Hinweis: keine Ausbildungsvergütung, kein Schulgeld

Adresse:

Paul-Ehrlich-Berufskolleg

Hacheneyer Str. 177

44265 Dortmund

Telefon: 0231 50-28541 oder -28544

www.pebk.de

Logopäde/Logopädin

Voraussetzungen:

- Mittlerer Schulabschluss (FOR) **oder**
- Erster Schulabschluss und abgeschlossene mindestens 2-jährige Berufsausbildung

Dauer: 3 Jahre

Hinweise:

- Das Land NRW trägt das Schulgeld.
- Es werden Impfnachweise benötigt, erkundige dich aktuell.

Adresse:

maxQ. im bfw – Unternehmen für

Bildung, Zentrum für Gesundheitsberufe

Schule für Logopädie

Leopoldstr. 10

44147 Dortmund

Telefon: 0231 913070 16

www.maxq.net/dortmund

Maschinenbautechnische/r Assistent/in

Voraussetzungen:

- Mittlerer Schulabschluss (FOR) **oder**
- Berechtigung zum Besuch der gymnasialen Oberstufe

Dauer: 3 Jahre

Abschluss: Berufsabschluss **und** Fachhochschulreife

Hinweis: keine Ausbildungsvergütung, kein Schulgeld

Adresse:

Hellweg Berufskolleg

Platanenallee 18

59425 Unna

Telefon: 02303 271247

www.hbu.kreis-unna.de

Medizinischer Technologe/ Medizinische Technologin - Laboratoriumsanalytik

Voraussetzungen:

- Mittlerer Schulabschluss (FOR) **oder**
- (Erweiterter) Erster Schulabschluss und abgeschlossene mindestens 2-jährige Berufsausbildung

Dauer: 3 Jahre

Hinweise:

- Es wird eine Ausbildungsvergütung gezahlt.
- Es werden Impfnachweise benötigt, erkundige dich aktuell.

Adresse:

Klinikum Dortmund gGmbH
Schule für Gesundheitsberufe - MTLA
Beurhausstr. 40
44137 Dortmund
Telefon: 0231 953-20241
www.klinikumdo.de/unternehmen > Karriere > Schule für Gesundheitsberufe

Medizinischer Technologe/ Medizinische Technologin - Radiologie

Voraussetzungen:

- Mittlerer Schulabschluss (FOR) **oder**
- (Erweiterter) Erster Schulabschluss **und** abgeschlossene mindestens 2-jährige Berufsausbildung

Dauer: 3 Jahre

Hinweise:

- Es wird eine Ausbildungsvergütung gezahlt.
- 18 Jahre oder Vollendung des 18. Lebensjahrs im Aufnahmejahr.
- Es werden Impfnachweise benötigt, erkundige dich aktuell.

Adresse:

Klinikum Dortmund
Schule für Gesundheitsberufe - MTRA
Beurhausstr. 40
44137 Dortmund
Telefon: 0231 953-20241
www.klinikumdo.de/unternehmen > Karriere > Schule für Gesundheitsberufe

Notfallsanitäter/in

Voraussetzungen:

- Mittlerer Schulabschluss (FOR) **oder**
- (Erweiterter) Erster Schulabschluss und abgeschlossene mindestens 2-jährige Berufsausbildung

Dauer: 3 Jahre

Hinweise:

- Es wird eine Ausbildungsvergütung gezahlt.
- Es werden Impfnachweise benötigt, erkundige dich aktuell.
- Ein Mindestalter 18 Jahre und Führerschein werden in der Regel erwartet.

Der theoretische Unterricht findet an staatlich anerkannten Schulen statt. Die praktische Ausbildung wird an Lehrrettungswachen, bei Rettungsdiensten und in geeigneten Krankenhäusern durchgeführt, die mit den Schulen kooperieren. Einstellungsmöglichkeiten z. B. hier:

- > Arbeiter-Samariter-Bund
- > Deutsches Rotes Kreuz
- > Feuerwehr
- > Johanniter Unfallhilfe
- > Malteser Hilfsdienst
- > Reinoldus-Rettungsdienst.

Dorthin sind die Bewerbungen zu richten, siehe auch Infos auf den Schulwebseiten.

Notfallsanitäter/innen haben die höchste nichtärztliche Qualifikation im Rettungsdienst; erfahrungsgemäß macht Sinn, in diesen Beruf über die 3-monatige Ausbildung **Rettungssanitäter/in oder die ca. 1-monatige Ausbildung Rettungshelfer/in (Fahrer/in der Rettungswagen) einzusteigen**, siehe unter Rettungssanitäter/in.

Adressen:

Deutsches Rotes Kreuz
Kreisverband Dortmund e.V.
Rettungsdienstschule
Schleefstraße 2d
44287 Dortmund
Telefon: 0231 1810-7043 oder 7042
www.drk-dortmund.de > Ausbildungszentrum

Malteser Bildungszentrum Westfalen
Schleefstr. 2e
44287 Dortmund
Telefon: 0231 496656-0
www.malteser-bz-westfalen.de

ResQuality Rettungsdienstschule Dortmund
Märkische Str. 227
44141 Dortmund
Telefon: 0231 99323855
www.resquality.de

Rettungsdienstschule der
Feuerwehr Dortmund
Seilerstr. 15
44147 Dortmund
Telefon: 0231 845-6253
www.feuerwehr.dortmund.de

Operationstechnische/r Assistent/in

Voraussetzungen

- Mittlerer Schulabschluss (FOR) **oder**
- (Erweiterter) Erster Schulabschluss und 1-jährige abgeschlossene Ausbildung in der Altenpflege- oder Krankenpflegehilfe oder Pflegeassistentenz oder abgeschlossene mindestens 2-jährige andere Berufsausbildung

Dauer: 3 Jahre

Hinweise:

- Seit 1.1.2022 bundeseinheitlich gesetzlich geregelt.
- Es wird eine Ausbildungsvergütung gezahlt.
- Mindestalter 18 Jahre
- Es werden Impfnachweise benötigt, erkundige dich aktuell.
- Vorpraktikum erwünscht/nötig

Adresse:

Klinikum Dortmund
Schule für Gesundheitsberufe
Beurhausstr. 40
44137 Dortmund
Telefon: 0231 953-20241
www.klinikumdo.de/unternehmen > Karriere

Pflegefachassistent/in

Voraussetzungen

- Erster Schulabschluss **oder**
- abgeschlossene Berufsausbildung
- Zugang **eventuell** ohne Schulabschluss

Dauer: 1 Jahr

Hinweise:

- Es wird eine Ausbildungsvergütung gezahlt.
- Es werden Impfnachweise benötigt, erkundige dich aktuell.
- Erläuterung zum neuen Beruf s. S. 14

Adressen:

Canisius Campus Dortmund
Katholische Akademie für Gesundheitsberufe

Kirchderner Str. 45
44145 Dortmund
Telefon: 0231 86436-0
www.canisiuscampus.de

Deutsches Rotes Kreuz
Kreisverband Dortmund e.V.
Ausbildungszentrum
Schleefstraße 2d
44287 Dortmund
Telefon: 0231 1810-7002
www.drk-dortmund.de

Grone Akademie für Pflege und Gesundheit
Kampstr. 37-39
44137 Dortmund
Telefon: 0231 5844993-0
www.grone.de

maxQ. im bfw – Unternehmen für Bildung, Zentrum für Gesundheitsberufe
Schule für Pflegeberufe
Leopoldstr. 10
44147 Dortmund
Telefon: 0231 913070 35
www.maxq.net/dortmund

Pflegeschule Am Mergelteich Dortmund
Mergelteichstr. 47
44225 Dortmund
Telefon: 0231 7107-339
www.pflegeschule-do.de

Schule für Gesundheitsberufe Hellweg
Ostberger Str. 34
58239 Schwerte
Telefon: 02304 9105420
www.gesundheitsberufe-hellweg.de

Pflegefachmann/-frau

Voraussetzungen:

- Mittlerer Schulabschluss (FOR) **oder**
- Erweiterter Erster Schulabschluss **oder**
- Erster Schulabschluss **und** 1-jährige Pflegehilfe- bzw. -assistenzausbildung oder mindestens 2-jährige andere Berufsausbildung

Dauer: 3 Jahre

Hinweise:

- Es wird eine Ausbildungsvergütung gezahlt.
- Es werden Impfnachweise benötigt, erkundige dich aktuell.
- Erläuterung zum neuen Beruf s. S. 14

Adressen:

Akademie für Pflegeberufe und Management - Pflegeschule
Alte Str. 65
44143 Dortmund
Telefon: 0231 5677038-10
www.apm-deutschland.de/dortmund

Arbeiterwohlfahrt Westliches Westfalen
Pflegeschule Dortmund
Gneisenastr. 1
44147 Dortmund
Telefon: 02307 9108416 (Kamen)
www.awo-ww.de/lrh

Canisius Campus Dortmund
Katholische Akademie für Gesundheitsberufe
Kirchderner Str. 45
44145 Dortmund
Telefon: 0231 86436-0
www.canisiuscampus.de

Deutsches Rotes Kreuz
Kreisverband Dortmund e.V.
Ausbildungszentrum
Schleefstraße 2d
44287 Dortmund
Telefon: 0231 1810-7002
www.drk-dortmund.de

Grone Akademie für Pflege und Gesundheit
Kampstr. 37-39
44137 Dortmund
Telefon: 0231 5844993-0
www.grone.de

Klinikum Dortmund
Schule für Gesundheitsberufe
Beurhausstr. 40
44137 Dortmund
Telefon: 0231 953-20260
www.klinikumdo.de/unternehmen > Karriere > Schule für Gesundheitsberufe

Ludwig Fresenius Schulen Dortmund
Hainallee 91
44139 Dortmund
Telefon: 0231 557207-0
www.ludwig-fresenius.de

LWL-Akademie für Gesundheits- und Pflegeberufe Dortmund
Marsbruchstr. 179
44287 Dortmund
Telefon: 0231 4503-01 und -3318
www.lwl-klinik-dortmund.de

maxQ. im bfw – Unternehmen für Bildung, Zentrum für Gesundheitsberufe
Pflegeschule Dortmund
Leopoldstr. 10
44147 Dortmund
Telefon: 0231 913070 35
www.maxq.net/dortmund

Pflegeschule Am Mergelteich Dortmund
Mergelteichstr. 47
44225 Dortmund
Telefon: 0231 7107-339
www.pflegeschule-do.de

TÜV NORD
Pflegeschule Dortmund
Martin-Schmeißer-Weg 18
44227 Dortmund
Telefon: 0231 97619530
www.tuev-nord.de

Pharmazeutisch-technische/ Assistent/in

Voraussetzungen:

Mittlerer Schulabschluss (FOR)

Dauer: 2 1/2 Jahre

2 Jahre Schule, 1/2 Jahr Berufs-
praktikum

Hinweise:

- Das Land NRW trägt das Schulgeld.
- Das Berufspraktikum wird vergütet.
- Es werden Impfnachweise benötigt, erkundige dich aktuell.

Adressen:

Ludwig Fresenius Schulen Dortmund
Hainallee 91
44139 Dortmund
Telefon: 0231 5572070
www.ludwig-fresenius.de

PTA-Fachschule Castrop-Rauxel
Wartburgstraße 100
44579 Castrop-Rauxel
Telefon: 02305 86490
www.pta-castrop-rauxel.de

Physiotherapeut/in

Voraussetzungen:

- Mittlerer Schulabschluss (FOR) **oder**
- Erweiterter Erster Schulabschluss **oder**
- Erster Schulabschluss und mindestens 2-jährige Berufsausbildung

Dauer: 3 Jahre

Hinweise:

- Das Land NRW trägt das Schulgeld.
- Es werden Impfnachweise benötigt, erkundige dich aktuell.

Adressen:

Ludwig Fresenius Schulen Dortmund
Hainallee 91
44139 Dortmund
Telefon: 0231 5572070
www.ludwig-fresenius.de

maxQ. im bfw – Unternehmen für
Bildung, Zentrum für Gesundheitsberufe
Schule für Physiotherapie
Leopoldstr. 10
44147 Dortmund
Telefon: 0231 913070 21
www.maxq.net/dortmund

Podologe/Podologin

Voraussetzungen:

- Mittlerer Schulabschluss (FOR) **oder**
- Erweiterter Erster Schulabschluss **oder**
- Erster Schulabschluss und mindestens 2-jährige Berufsausbildung

Dauer: 2 Jahre

Hinweise:

- Das Land NRW trägt das Schulgeld.
- Es werden Impfnachweise benötigt, erkundige dich aktuell.

Adresse:

maxQ. im bfw – Unternehmen für
Bildung, Zentrum für Gesundheitsberufe
Schule für Podologie
Leopoldstr. 10
44147 Dortmund
Telefon: 0231 913070 75
www.maxq.net/dortmund

Präparationstechnische/ Assistent/in

Voraussetzungen

- Mittlerer Schulabschluss (FOR) **oder**
- Berechtigung zum Besuch der gymnasialen Oberstufe

Dauer: 3 Jahre

Abschluss: Berufsabschluss **und** Fachhochschulreife

Hinweis: keine Ausbildungsvergütung,
kein Schulgeld

Adresse:

Walter-Gropius-Berufskolleg
Technische Schule der Stadt Bochum
Ostring 27
44787 Bochum
Telefon: 0234 964030
www.wg-bo.de
Schwerpunkte
- Biologie
- Geologie
- Medizin

Rettungssanitäter/in

Voraussetzungen:

- Hauptschulabschluss oder abgeschlossene Berufsausbildung
- Erste-Hilfe-Ausbildung (nicht älter als 1 Jahr)
- Mindestalter 17 Jahre

Dauer: 3 bis 4 Monate

Hinweise:

- Mindestalter 18 Jahre und Führerschein werden in der Regel erwartet.
- Die Schulen bieten auch die ca. 1-monatige Ausbildung **Rettungshelfer/in** an, die auf die Rettungssanitäter/in-Ausbildung angerechnet werden kann.
- Es fallen Lehrgangskosten an.

Adressen:

Deutsches Rotes Kreuz
Kreisverband Dortmund e.V.
Rettungsdienstschule
Schleefstraße 2d
44287 Dortmund
Telefon: 0231 1810-7043 und-7042
www.drk-dortmund.de

Malteser Bildungszentrum Westfalen
Schleefstr. 2e
44287 Dortmund
Telefon: 0231 496656-0
www.malteser-bz-westfalen.de

ResQuality Rettungs-
dienstschule Dortmund
Märkische Str. 227
44141 Dortmund
Telefon: 0231 99323855
www.resquality.de

Rettungsdienstschule der
Feuerwehr Dortmund
Seilerstr. 15
44147 Dortmund
Telefon: 0231 845-6253
www.feuerwehr.dortmund.de

Sozialassistent/in

Voraussetzung: Erster Schulabschluss

Dauer: 2 Jahre

Abschluss:

Berufsabschluss **und** je nach Leistung

- Erweiterter Erster Schulabschluss **oder**
- Mittlerer Schulabschluss (FOR), ggf. mit Berechtigung für die gymnasiale Oberstufe

Hinweise:

- keine Ausbildungsvergütung, kein Schulgeld
- Es werden Impfnachweise benötigt,
- erkundige dich aktuell.

Adressen:

Gisbert-von-Romberg-Berufskolleg
Hacheneyer Str. 185
44265 Dortmund
Telefon: 0231 50-28512
www.rombergbk.de

Rudolf Steiner Berufskolleg Dortmund
Mergelteichstr. 45
44225 Dortmund
Telefon: 0231 717641
www.rudolfsteinerberufskolleg.de
- inklusiv Zertifikat Betreuungskraft
- Die Schule erwartet einen monatlichen Beitrag für den Förderverein.

Sozialassistent/in - Heilerziehungspflege

Voraussetzung: Erster Schulabschluss

Dauer: 2 Jahre

Abschluss:

Berufsabschluss **und** je nach Leistung

- Erweiterter Erster Schulabschluss **oder**
- Mittlerer Schulabschluss (FOR), ggf. mit Berechtigung für die gymnasiale Oberstufe

Hinweise:

- keine Ausbildungsvergütung, kein Schulgeld
- Es werden Impfnachweise benötigt,
- erkundige dich aktuell.

Adressen:

Berufskolleg Castrop-Rauxel
Wartburgstraße 100
44579 Castrop-Rauxel
Telefon: 02305 97221-0
www.bkcr.info
inklusive Zertifikat Betreuungskraft

Berufskolleg
Ev. Johanneswerk
Dannenbaumstr. 63
44803 Bochum
Telefon: 0234 311143
<https://karriere.johanneswerk.de/schulen-im-johanneswerk>

Ausbildungen im Beamtenverhältnis

Der Öffentliche Dienst

Im Öffentlichen Dienst arbeiten Beamte und Beamtinnen, Angestellte und Arbeiter/innen. Insgesamt sind über vier Millionen Menschen im Öffentlichen Dienst beschäftigt. Sie sorgen dafür, dass der Staat - Bund, Länder und Kommunen - funktioniert und für uns da ist.

Jede/r von uns hat häufig Kontakt mit dem Öffentlichen Dienst, zum Beispiel:

Nach einer **Geburt** nimmt das Bürgerbüro der Kommune die Daten des Babys in das Stammbuch auf, die Familienkasse zahlt das **Kindergeld** und das **Erziehungsgeld** bekommt man von der nächsten Behörde.

Kommt man in den **Kindergarten**, sorgt die Stadt für die Finanzierung und die Abbuchung der Beiträge von den Eltern. Das Schulamt kümmert sich um den Betrieb der **Schulen**. Lehrerinnen und Lehrer unterrichten dich.

Suchst du eine **Ausbildung**, sind die Beratungsfachkräfte der Agentur für Arbeit für dich da. Bei der **Jobsuche** helfen dir Arbeitsvermittler/innen.

Heiratest du, kommt der Standesbeamte bzw. die Standesbeamtin ins Spiel.

Manche Menschen bekommen es mit einem **Gericht** zu tun. Die Gärtnerinnen und Gärtner der Stadt pflegen die **Parkanlagen**.

Die Stadt, der Kreis und das Land sorgen auch für die **Straßen** in NRW. Dafür stellen sie Straßenbauerinnen und Straßenbauer ein.

Das **Finanzamt** und der **Zoll** erheben Steuern zur Finanzierung all dieser Leistungen.

Die **Polizei** schützt dich und das, was dir gehört.

Was bedeutet Beamter/Beamtin?

Für einige dieser wichtigen Aufgaben im Öffentlichen Dienst, man sagt auch "hoheitliche Aufgaben", gibt es die Beschäftigung bei verschiedenen Behörden im **Beamtenverhältnis**. Das ist ein besonderes öffentlich-rechtliches Treueverhältnis zum Staat mit speziellen Pflichten und Rechten.

- Vorbildfunktion auch in der Freizeit
- Arbeitszeit auch über 40 h/Woche
- große Arbeitsplatzsicherheit: nur bei schweren Vergehen Entlassung
- kein Streikrecht
- Versorgung im Alter auch ohne Rentenversicherung
- private Kranken- und Pflegeversicherung

Wie läuft die Ausbildung ab?

Für Bewerber/innen mit dem mittleren Schulabschluss (FOR) (oder Hautschulabschluss **plus** förderlicher Berufsausbildung) gibt es in einigen Behörden den **mittleren nichttechnischen Dienst**, zum Teil in NRW neu bezeichnet als **Laufbahngruppe 1, zweites Einstiegsamt**.

Für die Zulassung zur Beamtenausbildung musst du an einem Auswahlverfahren teilnehmen. Die Bewerbungsfristen liegen oft sehr früh, erkundige dich über die Webseite der jeweiligen Behörde oder frage dort nach.

Die Ausbildung dauert zwei Jahre. Die theoretische Ausbildung findet an Verwaltungsschulen statt, die praktische Ausbildung in den jeweiligen Behörden.

Du erhältst Anwärterbezüge (Ausbildungsvergütung). Die Ausbildung schließt mit der Laufbahnprüfung ab.

Weitere Zugangsvoraussetzungen

- i.d.R. deutsche Staatsangehörigkeit oder die eines der EU-Mitgliedsländer
- keine Vorstrafen
- Bereitschaft, sich für unsere freiheitlich demokratische Grundordnung einzusetzen
- persönliche und fachliche Eignung
- ggf. bestimmte Mindest- und Höchstalter

Info

Bei der Bundeswehr wird auch im Beamtenverhältnis ausgebildet und sind Beamte beschäftigt, **Soldaten und Soldatinnen** sind allerdings keine Beamte bzw. Beamtinnen. Ihr Rechtsstatus ist im Soldatengesetz geregelt, Staat und Soldaten/Soldatinnen sind durch gegenseitige Treue miteinander verbunden.



Einstellungsmöglichkeiten vor Ort

Bundespolizei

Polizeivollzugsbeamter/-beamtin im mittleren Dienst - Bundespolizei

Bundespolizeiakademie - Regionale Einstellungsberatung
Große-Perdekamp-Str. 2
45657 Recklinghausen (zuständig u.a. für Dortmund)
Telefon: 02361 9045-9915
E-Mail: eb.recklinghausen@polizei.bund.de
Bewerbung nur online
www.komm-zur-bundespolizei.de

Bundeswehr (Militärischer Dienst - Soldat/in)

Karrierecenter der Bundeswehr III
Beratungsbüro Dortmund
Ostenhellweg 35
44135 Dortmund
Telefon: 0231 557498-10 und 0800 9800880
E-Mail: karrbbdortmund@bundeswehr.org
www.bundeswehrkarriere.de
www.karrierekaserne.de/jugendportal

Feuerwehr

Brandmeister/in

In Kombination mit einer anderen Erstausbildung bei der Stadt Dortmund möglich - siehe www.dortmund.de/karriere oder aufbauend auf eine abgeschlossene Ausbildung.
Telefon: 0231 845-1142 und -6251
E-Mail: feuerwehr@dortmund.de
Bewerbung nur online
www.feuerwehr.dortmund.de
www.retter-fuer-dortmund.de

Finanzverwaltung

Finanzfachwirt/in

Für u.a. Dortmund: Oberfinanzdirektion Münster
Telefon: 0251 934-1730
E-Mail: ausbildung.finanzamt@fv.nrw.de
Bewerbung nur online
www.ausbildung-im-finanzamt.de

Justizdienst

www.justiz.nrw > Karriere
www.menschen-im-sinn.justiz.nrw.de

• Justizverwaltung

Justizfachwirt/in

Für Dortmund: Oberlandesgericht Hamm
Telefon: 02381 272-4608 oder -5312
E-Mail: jfw.ausbildung@olg-hamm.nrw.de
Bewerbung nur online

• Justizvollzugsdienst

Beamter/Beamtin im mittleren Verwaltungsdienst

Beamter/Beamtin im allgemeinen Vollzugsdienst

JVA Dortmund
Lübeckerstr. 21
44135 Dortmund
Telefon: 0231 577-163 oder -125
E-Mail: poststelle@jva-dortmund.nrw.de
www.jva-dortmund.nrw.de
> Die Behörde > Ausbildung/Berufseinstieg

Kommunalverwaltung

Verwaltungswirt/in

Verwaltungswirt/in für den Einsatz im Jobcenter

Stadt Dortmund - Personal- und Organisationsamt
Zentrum für Ausbildung und Kompetenzen
Kronenburgallee 7
44139 Dortmund
Telefon: 0231 50-11300
E-Mail: karriere@dortmund.de
Bewerbung nur online
www.dortmund.de/karriere

Polizei Nordrhein-Westfalen

In NRW ist keine Einstellung in den mittleren Polizeidienst möglich, nur mit einer Hochschulreife in den gehobenen Dienst. Schüler/innen mit FOR können die Fachhochschulreife neu über den Bildungsgang Fachoberschule Wirtschaft und Verwaltung - Polizeivollzugsdienst erwerben, siehe auch S. 33.

Polizeipräsidium Dortmund
Markgrafenstr. 102
44139 Dortmund
Telefon: 0231 132-8888
Bewerbung-Hotline Münster: 0251 7795-5353
Bewerbung nur online
www.genau-mein-fall.de
www.polizeibewerbung.nrw.de

Zoll

Zollbeamter/-beamtin im mittleren Dienst

Hauptzollamt Dortmund
Semerteichstr. 47
44141 Dortmund
Telefon: 0231 9571-1113
E-Mail: bewerbung.hza-dortmund@zoll.bund.de
Bewerbung per Post oder als pdf per E-Mail
www.zoll-karriere.de
www.zoll.de > Karriere

So verbesserst du deine Chancen auf deinen Ausbildungsplatz

Eine passende Ausbildungsstelle zu finden, ist manchmal gar nicht so einfach. Je nachdem wie viele Stellen in deinem Berufswunsch vorhanden sind, welchen Schulabschluss du hast, wie dein Zeugnis ausgefallen ist oder wie viel Konkurrenz es durch andere Bewerber/innen gibt, kann die Ausbildungssuche ein wenig Zeit in Anspruch nehmen. Damit es am Ende trotzdem mit der Ausbildung klappt, haben wir von der Berufsberatung mehrere Erfolgsgeheimnisse für dich, die deine Chancen auf eine Ausbildungsstelle deutlich erhöhen werden, wenn du sie beachtest.

Erfolgsgeheimnis 1: früh bewerben

Das Sprichwort „Der frühe Vogel fängt den Wurm“ gilt auch bei der Ausbildungssuche. Einige Ausbildungsstellen werden von den Firmen bereits ein Jahr im Voraus angeboten. Besonders früh dran sind vor allem Großbetriebe, Banken, Versicherungen oder der Öffentliche Dienst. Hier enden die Bewerbungsfristen oft schon im Spätsommer des Vorjahres (z.B. 30.09.2021 Bewerbungsende für die Ausbildung zum Sommer 2022).

Erfolgsgeheimnis 2: viel bewerben

In besonders beliebten Berufen ist die Konkurrenz groß und Firmen, die jeder kennt, erhalten nicht selten mehr als 100 Bewerbungen für einen Ausbildungsplatz. Je mehr Bewerbungen du versendest, umso mehr Chancen hast du eine passende Ausbildungsstelle zu finden. Natürlich kannst du auch Glück haben und es reichen wenige Bewerbungen um einen Ausbildungsplatz zu erhalten. Rechne aber eher damit, dass mindestens 20 oder 30 Bewerbungen erforderlich sein werden.

Erfolgsgeheimnis 3: auch bei unbekanntem Arbeitgebern bewerben

Manche Unternehmen kennt einfach jeder – z.B. Deutsche Bahn, Sparkasse, DEW21, Stadt Dortmund. Das führt dazu, dass sich hier besonders viele Jugendliche um einen Ausbildungsplatz bewerben. Oft erhalten besonders bekannte Firmen mehr als 200 Bewerbungen auf einen Ausbildungsplatz. Daher ist die Konkurrenz hier am höchsten. Zusätzlich zu bekannten Firmen solltest du dich daher auch bei eher unbe-

kannten Arbeitgebern und Arbeitgeberinnen bewerben. Die Ausbildungsinhalte sind dieselben und das Bewerbungsverfahren ist hier vielleicht etwas aussichtsreicher.

Erfolgsgeheimnis 4: regional flexibel sein

Natürlich sind kurze Wege zur Arbeit toll. Wenn man zu Fuß oder dem Fahrrad zu seinem Ausbildungsbetrieb kommt, kann man auf die gesamte Ausbildungszeit gerechnet einiges an Zeit sparen. Wer allerdings nur im eigenen oder den benachbarten Stadtteilen nach Ausbildungsstellen schaut, schränkt sich stark ein, vergibt viele Chancen und geht am Ende vielleicht leer aus. Check daher über die Nahverkehrsauskunft im Internet, ob du innerhalb von Dortmund flexibel bist und auch Nachbarstädte wie z.B. Herne, Witten, Bochum, Lünen, Unna, Waltrop, Castrop-Rauxel oder Hagen mit Bus und Bahn erreichen kannst. 35 bis 45 Minuten Anfahrt zur Ausbildungsstelle sind ganz normal. Deutlich mehr als eine Stunde pro Strecke solltest du allerdings nicht unterwegs sein.

Erfolgsgeheimnis 5: für mehrere Berufswünsche bewerben

In den meisten Fällen gibt es mehr als einen Berufswunsch, der zu einem passt. Beschäftige dich mit deinen persönlichen Stärken und erarbeite zusätzliche Alternativberufe. So kannst du deine Chancen auf einen Ausbildungsplatz deutlich erhöhen. Am einfachsten lassen sich zusätzliche Berufswünsche im gleichen Berufsfeld finden, da hier oft ähnliche Stärken und Interessen benötigt werden z. B. andere Handwerksberufe oder andere Berufe im Büro. Da ein Mensch mehrere unterschiedliche Fähigkeiten hat, findest du aber



vielleicht auch ganz andere zusätzliche Berufswünsche, die dich ebenfalls interessieren.

Erfolgsgeheimnis 6: Praktika anbieten

Praktika haben viele Vorteile. Sie verhindern, dass du später von deinem gewählten Beruf enttäuscht bist, da du dir die Ausbildung anders vorgestellt hast. Live merkt man eben immer am besten, ob das Arbeitsklima in der Firma passt oder dir die Aufgaben im Betrieb gefallen. Und auch die Firma lernt dich viel besser als Person kennen. Im Praktikum merken Arbeitskollegen und -kolleginnen und der Chef/die Chefin, ob du siehst, wo es etwas zu tun gibt, und ob du pünktlich, hilfsbereit oder handwerklich begabt bist. Das erhöht die Chance auf einen Ausbildungsplatz deutlich. Durch ein gutes Praktikum bekommen viele Jugendliche eine Ausbildungsstelle angeboten. Also wähle deine Schülerpraktika gut aus und überlege dir, ob du auch freiwillige Praktika (z. B. in den Schulferien) absolvierst. Nach einem Praktikum solltest du dir immer eine Praktikumsbescheinigung von der Firma ausfüllen lassen. Diese kannst du bei späteren Bewerbungen, auch an andere Firmen, als zusätzliche Werbung für dich mitschicken.

Erfolgsgeheimnis 7: persönlich vorstellen, wenn möglich

In manchen Berufen ist es möglich, direkt mit Mitarbeitenden oder Vorgesetzten zu sprechen. Solche Möglichkeiten bieten z. B. Arztpraxen, KFZ-Werkstätten, Geschäfte im Einzelhandel, Friseursalons. Wenn du dich um einen Ausbildungsberuf bewirbst, wo du persönlich deine Bewerbung vorbeibringen kannst, solltest du diese Chance nutzen, anstatt die Bewerbung mit der Post oder per E-Mail zu verschicken. So kannst du vielleicht schon ein paar Worte mit dem Chef oder der Chefin sprechen, Motivation zeigen und einen positiven ersten Eindruck hinterlassen. Damit du auf jeden Fall zu einem passenden Zeitpunkt kommst, solltest du vorher anrufen und nachfragen, wann ein kurzer Besuch am besten passt.

Erfolgsgeheimnis 8: nicht aufgeben

Du bist enttäuscht, weil du schon viele Absagen erhalten hast? Auf einige Bewerbungen hast du noch gar keine Rückmeldung bekommen? Langsam machst du dir Sorgen, ob das noch klappt?

Bis zum Ausbildungsstart melden Arbeitgeber/innen oft noch kurzfristig Stellen. Also Kopf hoch und weiter bewerben. Das wichtigste ist, nicht aufzugeben. Jeder Jugendliche bekommt Absagen. Damit bist du nicht alleine. Und in der Regel liegt es nicht daran, dass du nicht gut bist, sondern daran, dass



der Betrieb sich eben entscheiden musste.

Ruf die Firmen an, von denen du noch keine Rückmeldung erhalten hast und frag nach dem Bearbeitungsstand deiner Bewerbung. Versende weiterhin Bewerbungen. Und überlege dir, gerne gemeinsam mit uns von der Berufsberatung, was es noch für Möglichkeiten gibt.

Erfolgsgeheimnis 9: weiterbringende Umwege zum Ziel nutzen

Wenn es trotz aller Aktivitäten schwierig bleiben sollte, hat die Berufsberatung noch weitere Chancen im Angebot, z. B. den Einstieg in die Ausbildung über ein Langzeitpraktikum. Oder wir organisieren für dich eine erweiterte praxisbezogene berufliche Orientierung in verschiedenen Berufen, sogar mit der Möglichkeit, den Hauptschulabschluss zu erwerben. Das ist wie ein Training, dich sicherer und fit für eine Ausbildung zu machen - und ist auch in Teilzeit möglich. Ein erfahrener Coach oder eine erfahrene Coachin steht dir zur Seite. Sprich mit deiner Berufsberaterin bzw. deinem Berufsberater!

Erfolgsgeheimnis 10: sich helfen lassen

Hier kommt noch ein Mutmacher: du und der gefundene Ausbildungsbetrieb seid euch nicht sicher, ob du den Berufsabschluss ohne weitere Unterstützung schaffen kannst. Auch dann können wir dir ein Coaching vermitteln, das dir genau da hilft, wo es vielleicht hakt (in der Berufsschule, Stress zuhause, Verstehen der Fachtheorie und ähnliches). Du bekommst deine ganz individuelle Begleitung. Setz dich mit der Berufsberatung in Verbindung, wir haben ein offenes Ohr!

Bewerbungen - Unterstützung für deine Ziele

Eine fehlerfreie, vollständige und inhaltlich aussagekräftige Bewerbung ist der erste Schritt, um eine Ausbildungsstelle zu finden. Deine **Bewerbungsunterlagen sind der erste Eindruck**, den du bei einem Betrieb hinterlässt und daher von großer Bedeutung.

Damit hierbei nichts schief läuft, gibt es verschiedene Möglichkeiten der Unterstützung:

Bewerbungs-PCs im Berufsinformationszentrum (BiZ)

In der Agentur für Arbeit Dortmund, Steinstraße 39, gegenüber vom Hbf befindet sich im Erdgeschoss das Berufsinformationszentrum (BiZ).

Hier kannst du **ohne Termin** unsere Bewerbungs-PCs nutzen. **Vom eigenständigen Schreiben der Bewerbung bis zum kostenfreien Ausdrucken** ist hier alles möglich. Alle notwendigen Programme sind bereits installiert. Du kannst das Internet zur Stellensuche nutzen und deine fertigen Bewerbungsunterlagen an deine Mailadresse senden oder auf deinem USB-Stick speichern.

In unserer kleinen Berufswahl-Bibliothek findest du darüber hinaus Materialien und Bücher, in denen du zu den Themen Bewerbung, Vorstellungsgespräche oder Einstellungstests viele Infos bekommen kannst.

Zum Mitnehmen gibt es die **Broschüre "Bewerbung um einen Ausbildungsplatz"** mit vielen Beispielen. Du findest sie auch online hier

www.arbeitsagentur.de/dortmund > BiZ.

Alle Infos zum BiZ und die Öffnungszeiten siehe Seite 4 - bei Fragen dazu ruf gerne an! **Telefon 0231 842 2951**.

Bewerbungscheck der Berufsberatung

Bewerbungsunterlagen sollten vor dem Versenden an eine Firma immer mehrfach Korrektur gelesen werden, um sicher zu sein, dass sich keine Fehler eingeschlichen haben. Berufsberater/innen sind Profis für das Thema und wissen, wie die perfekte Bewerbung aussieht. **Gemeinsam mit dir überprüfen sie deine Bewerbungsunterlagen und geben ihnen den letzten Schliff**, sodass du dich mit deinen Unter-

lagen optimal präsentieren kannst. Vereinbare einfach ein Beratungsgespräch per Mail an berufsberatung@jbh-do.de oder telefonisch: **0231 842-9860**.

Bewerbungscoaching - komplettes Erstellen von Bewerbungsunterlagen

Du hast noch keine oder wenig Erfahrungen im Schreiben von Bewerbungen und es fällt dir schwer, diese Aufgabe alleine zu meistern? Du kennst dich nicht so gut mit Office-Programmen am PC aus? Oder hast noch nie Bewerbungen per Mail versendet? Kein Problem. Bei dem für dich **kostenlosen** Bewerbungscoaching erstellst du **mit Hilfe** von Fachleuten **komplette Bewerbungsunterlagen neu oder aktualisiert deine Unterlagen**. Deine Zeugnisse und Zertifikate werden eingescannt und du erhältst einen **Gutschein für ein professionelles Bewerbungsfoto** im nahegelegenen Fotostudio. Alle erstellten Dokumente bekommst du elektronisch und auf Wunsch zusätzlich ausgedruckt mit nach Hause. Bei Bedarf kannst du noch einen zweiten Termin erhalten, in dem es darum geht, wie du im Internet nach freien Ausbildungsstellen suchen kannst oder wie du dich optimal auf ein Vorstellungsgespräch vorbereitest.

Wenn du am Bewerbungscoaching teilnehmen möchtest, sende eine Mail an berufsberatung@jbh-do.de oder melde dich telefonisch unter **0231 842-9860**. Dann wird ein passender Termin für dich gebucht (Dauer des Bewerbungscoachings ca. 3 Stunden, vor- oder nachmittags möglich).



Überbrückungsmöglichkeiten

Manchmal ergibt sich die Notwendigkeit, bis zum Start eines geplanten Bildungsabschnitts Zeit zu überbrücken - die dabei noch wertvolle praktische und persönliche Erfahrungen bietet und eine Berufswahl absichern helfen kann.

Au Pair

Informationen über Agenturen mit Gütesiegel:

www.guetegemeinschaft-aupair.de

Ausland - Freiwilligendienste, Jobs, Praktika, Jugendbegegnungen

Eurodesk Service Stelle Dortmund
c/o Auslandsgesellschaft NRW e.V.
Steinstr. 48
44147 Dortmund
Telefon: 0231 83800 33
www.agnrw.de > Projekte > eurodesk Dortmund

Europäischer Solidaritätskorps
www.solidaritaetskorps.de
www.jugendfuereuropa.de

Freiwilliges Internationales Jahr
www.freiwilliges-internationales-jahr.de

Wege ins Ausland
www.rausvonzuhause.de

Internationale Jugendgemeinschaftsdienste (ijgd)
Bundesverein
Telefon: 0511-1322975-1
E-Mail: bundesverein@ijgd.de
www.ijgd.de/weltweit
www.ijgd.de/workcamps

ZAV - Zentrale Auslands- und Fachvermittlung
Telefon: 0228 50208 2902
www.zav.de > Wege ins Ausland > Überbrückungsmöglichkeiten

Bundesfreiwilligendienst

Bundesamt für Familie und zivilgesellschaftliche Aufgaben
Regionaler Berater für Dortmund: Andreas Kramme
Telefon: 02330 603414
E-Mail: Andreas.Kramme@bafza.bund.de
www.bundesfreiwilligendienst.de

Ehrenamtliche Arbeit

FreiwilligenAgentur in Dortmund
Kleppingstr. 37
44135 Dortmund
Telefon: 0231 50-10600
E-Mail: freiwilligenagentur@dortmund.de
www.freiwilligenagenturdortmund.de

Freiwilliges Ökologisches Jahr

Landschaftsverband Rheinland
FÖJ-Zentralstelle
Telefon: 0221 809-6709
E-Mail: foej@lvr.de
www.foej.lvr.de

Landschaftsverband Westfalen-Lippe
FÖJ-Zentralstelle
Telefon: 0251 591-6710
E-Mail: foej@lwl.org
www.foej.lwl.org
Bewerbungen unter: <https://lwl-foej-bewerbung.de>

Freiwilliges Soziales Jahr

Informationen:
www.pro-fsj.de
www.jugendfreiwilligendienste.de
www.mkffi.nrw/das-freiwillige-soziale-jahr

Arbeiter-Samariter-Bund
www.asb-dortmund.de > Freiwilligendienste

Arbeiterwohlfahrt (AWO)
<https://freiwillich.awo-ww.de>
www.awo-freiwillich.de

Augustinum
www.augustinum-freiwilligendienste.de

Bethel.regional
www.betheljahr.de
www.bethel-regional.de

CJD Arnold-Dannenmann-Akademie
www.cjd-akademie.de > Freiwilligendienste

Deutsches Rotes Kreuz - KVerb. Unna
www.dein-fsj.de

Diakonie Westfalen Rheinland Lippe
www.fsj-bfd.de

Evangelische Kirche von Westfalen
www.diakonisches-jahr-westfalen.de

Johanniter-Unfall-Hilfe
www.johanniter.de > Mitarbeiten und Lernen > Freiwilligendienste

KSD - Katholische Soziale Dienste
www.ksd-dortmund.de > In VIA Dortmund > Unsere Angebote

Lebenshilfe NRW
www.lebenshilfe-nrw.de > Freiwilligendienste

netzwerk-m e.V.
www.deinjahr.org

Freiwilliges Soziales Jahr Denkmalpflege/ Jugendbauhütte

ijgd Jugendbauhütte NRW-Westfalen
Ulrichertor 4
59494 Soest
Telefon: 02921 981-5555
E-Mail: fsj.denkmal.westfalen@ijgd.de
www.freiwilligesjahr-nrw.ijgd.de

Freiwilliges Soziales Jahr im Sport

Informationen:
www.freiwilligendienste-im-sport.de

Sportjugend NRW
Friedrich-Alfred-Str. 25
47055 Duisburg
Telefon: 0203 7381-883
www.sportjugend-nrw.de > Unsere Themen > Freiwilligendienste

Freiwilliges Soziales Jahr Kultur/Kultur in der Schule Informationen: www.fsjkultur.nrw.de

LAG Arbeit, Bildung, Kultur NRW e.V.
Alte Bahnhofstr. 198/200
44892 Bochum
Telefon: 0234 286041
E-Mail: info@arbeit-bildung-kultur.de
www.arbeit-bildung-kultur.de

Freiwilliges Soziales Jahr Politik /Demokratie

Internationale Jugendgemeinschaftsdienste (ijgd)
Landesverein NRW
Kasernenstr. 48
52111 Bonn
Telefon: 0228 228 00 40
E-Mail: fsj-p.nrw@ijgd.de
www.freiwilligesjahr-nrw.ijgd.de
www.ijgd.de/inland/fsj-politik

Freiwilliger Wehrdienst und Freiwilliger Wehrdienst - Heimatschutz

Bundeswehr - Karriereberatungsbüro
Ostenhellweg 35
44135 Dortmund
Telefon: 0231 557498-10 und 0800 9800880
E-Mail: karrbbdortmund@bundeswehr.org
www.bundeswehrkarriere.de > bei Jobtitel "Freiwilliger Wehrdienst" eingeben

Weiterführende Schulen

Vielleicht möchtest du nach der Erfüllung deiner Schulpflicht gerne noch weiter zur Schule gehen - es gibt verschiedene Möglichkeiten, zwischen einem und drei Jahren weiterzuler- nen und nicht nur sein Wissen zu erweitern, sondern auch den bisher erreichten Schulabschluss.

Allerdings: du solltest Lust zum schulischen Lernen haben und am besten auch schon einen Plan, was du beruflich werden möchtest. Denn bis auf die gymnasiale Oberstufe und Einrichtungen des Zweiten Bildungswegs sind alle anderen Bildungsgänge schon **berufsbezogen**, d.h., der Unterricht vermittelt dir berufliche Kenntnisse, Fähigkeiten und Fertigkeiten für bestimmte Berufsrichtungen.

Die **Anmeldung** an den weiterführenden Schulen erfolgt in der Regel im Februar des jeweiligen Jahres, also mit dem Halbjahreszeugnis deines letzten Schuljahres an der bisher besuchten Schule. Die meisten Schulen besetzen ihre Schul- plätze über ein Online-Reservierungsverfahren:

www.schueleranmeldung.de, weitere Informationen siehe www.schueleranmeldung.dortmund.de

Für einen Schulwechsel im Sommer 2023 sind dies die An- meldetermine:

- **20. Januar bis 04. Februar 2023: Erste Bewerbungs- phase "Schüler Online"** – bis zum 10. März 2023 Aufnah- meentscheidung
- **20. März bis 31. März 2023: Zweite Bewerbungsphase "Schüler Online" für vollzeitschulische Bildungsgänge am Berufskolleg** (ohne Berufliches Gymnasium) – bis zum 05. Mai 2023 Aufnahmeentscheidung
- **20. März bis 15. Juni 2023: Zweite Bewerbungsphase "Schüler Online" für die gymnasiale Oberstufe an ei- nem Berufskolleg, einer Gesamtschule, einem Gymna- sium**

Berufskolleg

Das Berufsfeld fasst das berufliche Schulwesen zu einer Schule zusammen und ordnet das breite fachliche Angebot in Bildungsgänge, die nach Fachbereichen, Berufsfeldern, Fachrichtungen und fachlichen Schwerpunkten gegliedert sind. Es können alle Schulabschlüsse der Sekundarstufe I und II erworben werden, zum Teil auch in Verbindung mit einer Berufsausbildung.

Gymnasiale Oberstufe an Gesamtschulen oder Gymnasien

Diese bereitet auf die **Abiturprüfung** vor, mit der bei Besteh- en die **allgemeine Hochschulreife** erworben wird und ein Studium an Universitäten möglich wird.

Beim Verlassen der gymnasialen Oberstufe vor dem Abitur kann am Ende des ersten Jahres der Qualifikationsphase bei entsprechenden Leistungen der **schulische Teil der Fachhochschulreife** zuerkannt werden. In Verbindung mit mindestens einem **einjährigen** gelenkten Praktikum (alternativ ein Jahr kontinuierliche Teilnahme an einer Berufsausbil- dung, einem Freiwilligendienst oder dem Wehrdienst) berechtigt diese (volle) Fachhochschulreife zum Studium in NRW an Fachhochschulen.

Zweiter Bildungsweg

Zwei Einrichtungen des sogenannten "Zweiten Bildungs- wegs", die **VHS** und das **Evangelische Bildungswerk**, neh- men nach Absolvieren der allgemeinen Schulpflicht Bildungswillige ohne oder mit beruflichen Vorerfahrungen auf und ermöglichen es, Abschlüsse der Sekundarstufe I nach- zuholen. Der Unterricht ist allgemeinbildend.

Die **Abendrealschule** bietet diese Möglichkeit ebenso, aller- dings mit der Zugangsvoraussetzung beruflicher Tätigkeit.

Für Erwachsene mit Berufsausbildung oder mehrjähriger Berufstätigkeit bieten sich weitere Möglichkeiten am Weiter- bildungskolleg/Abendgymnasium, die (Fach)Hochschulreife nachzuholen.

Schulen in Dortmund	Infos
Dortmunder Berufskollegs	Seite 30 - 34
Gesamtschulen/ Gymnasien/Waldorfschule	Seite 35
Zweiter Bildungsweg	Seite 36

Bildungsangebote der Berufskollegs vor Ort

Adressen der Berufskollegs in Dortmund

Konrad-Klepping-Berufskolleg

Geschwister-Scholl-Str. 1
44135 Dortmund
Telefon 0231 50-23166-68
www.konrad-klepping-berufskolleg.de

Robert-Schuman-Berufskolleg

Emil-Moog-Platz 15
44137 Dortmund
Telefon 0231 50-23180/81
www.rsbk-do.de

Leopold-Hoesch-Berufskolleg

Gronastr.4
44135 Dortmund
Telefon 0231 50-23152
www.lhb-do.de

Paul-Ehrlich-Berufskolleg

Hacheneyer Str. 177
44265 Dortmund
Telefon 0231 50-28541/44
www.pebk.de

Anna-Zillken-Berufskolleg¹

Arndtstr. 5
44135 Dortmund
Telefon 0231 528324
www.anna-zillken-berufskolleg.de

Dortmunder Berufskolleg für Sport und Gymnastik¹

Victor-Toyka-Str. 6
44139 Dortmund
Telefon 0231 134279
www.gymdo.de

CJD Christophorusschule - Berufskolleg¹

Kleybredde 29
44149 Dortmund
Tel. 0231/656020
www.cjd-dortmund.de

Karl-Schiller-Berufskolleg

Brügmannstr. 21
44135 Dortmund
Telefon 0231 50-23172
www.karl-schiller-berufskolleg.de

Robert-Bosch-Berufskolleg

Benno-Elkan-Allee 2
44137 Dortmund
Telefon 0231 50-23 147/148
www.rbb-dortmund.de

Fritz-Henßler-Berufskolleg

Brügmannstr. 25-27a
44135 Dortmund
Telefon 0231 50-23155/56
www.fhbk.de

Gisbert-von-Romberg-Berufskolleg

Hacheneyer Str. 185
44265 Dortmund
Telefon 0231 50-285 14/12
www.rombergbk.de

Rudolf-Steiner-Berufskolleg¹

Mergelteichstr. 45
44225 Dortmund
Telefon 0231 71 76 41
www.rudolfsteinerberufskolleg.de

Berufskolleg WIHOGA

Am Rombergpark 38 – 40
44225 Dortmund
Telefon 0231 7922070
www.wihoga.de

¹ An diesen Berufskollegs läuft die Anmeldung nicht über das Online-Anmeldeverfahren, sondern direkt an der Schule.

Bildungsgang für Jugendliche ohne Ersten Schulabschluss (bisher Hauptschulabschluss):

Das Ausbildungsvorbereitungsjahr dient der Vorbereitung auf eine Ausbildung oder berufliche Tätigkeit mit schulisch begleitetem Praktikum.

Berufskolleg	Ausbildungsvorbereitungsjahr
Ziele:	<i>Erwerb beruflicher Kenntnisse Erster Schulabschluss ist möglich</i>
CJD Christophorusschule - Berufskolleg	- Farbtechnik und Raumgestaltung - Metalltechnik - Ernährungs- und Versorgungsmanagement - Körperpflege (in Vorbereitung)
Fritz-Henßler-Berufskolleg	- Farbtechnik und Raumgestaltung - Bau- und Holztechnik
Gisbert-von-Romberg-Berufskolleg	- Ernährungs- und Versorgungsmanagement
Karl-Schiller-Berufskolleg	- Wirtschaft und Verwaltung
Paul-Ehrlich-Berufskolleg	- Gesundheit/Erziehung und Soziales
Robert-Bosch-Berufskolleg	- Elektrotechnik – Sonderform in Kooperation mit der Jugendwerkstatt der Werkhof Projekt siehe www.werkhof-projekt.de > Jugendwerkstatt 2 Tage Berufskolleg, 3 Tage Jugendwerkstatt mit Praxis (wahlweise) in Metall-, Holzverarbeitung, Gemüseanbau, Hauswirtschaft
Robert-Schuman-Berufskolleg	- Wirtschaft und Verwaltung Logistik

Siehe auch die Informationen auf S. 36 - weitere schulische Möglichkeiten, den Ersten Schulabschluss nachzuholen.

Hinweis: Neben diesen schulischen Angeboten ist es möglich, den Ersten Schulabschluss sehr praxisorientiert in einer berufsvorbereitenden Bildungsmaßnahme (bvB/bvB pro) zu erwerben – sprich darüber mit deinem Berufsberater/deiner Berufsberaterin!

Bildungsgänge für Jugendliche mit Erstem Schulabschluss (bisher Hauptschulabschluss):

Berufskolleg	1-jährige Berufsfachschule 1	1-jährige Berufsfachschule 2	Doppeltqualifizierende 2-jährige Berufsfachschule
Voraussetzungen:	<i>Erster Schulabschluss (bisher HS-Abschluss Klasse 9)</i>	<i>Erweiterter Erster Schulabschluss (bisher HS-Abschluss Klasse 10)</i>	<i>Mindestens Erster Schulabschluss (bisher HS-Abschluss Klasse 9)</i>
Ziele:	<i>berufliche Kenntnisse und Erweiterter Erster Schulabschluss (bisher HS-Abschluss Klasse 10)</i>	<i>berufliche Kenntnisse und Mittlerer Schulabschluss (Fachoberschulreife), ggf. mit Q-Vermerk</i>	<i>Berufsabschluss nach Landesrecht und Erweiterter Erster Schulabschluss oder Mittlerer Schulabschluss (Fachoberschulreife), ggf. mit Q-Vermerk</i>
Konrad-Klepping-Berufskolleg	- Wirtschaft u. Verwaltung	- Wirtschaft u. Verwaltung	
Karl-Schiller-Berufskolleg	- Wirtschaft u. Verwaltung	- Wirtschaft u. Verwaltung	
Robert-Bosch-Berufskolleg	- Elektrotechnik	- Elektrotechnik	
Leopold-Hoesch-Berufskolleg	- Metalltechnik	- Metalltechnik	
Fritz-Henßler-Berufskolleg	- Farbtechnik u. Raumgestaltung - Bau- u. Holztechnik	- Farbtechnik u. Raumgestaltung - Bau- u. Holztechnik - Medientechnik	
Paul-Ehrlich-Berufskolleg	Gesundheitswesen ²	- Gesundheitswesen/ Körperpflege ³ - Floristik/Gartenbau, Ökologie/Umweltschutz, Naturschutz/Landschafts- pflege	
Gisbert-von-Romberg-Berufskolleg	- Ernährungs- u. Versorgungsmanagement	- Ernährungs- u. Versorgungsmanagement	- Assistent/in Ernährung u. Versorgung - Service - Sozialassistent/in - Kinderpfleger/in
Rudolf-Steiner-Berufskolleg			- Sozialassistent/in ⁴
WIHOGA	- Wirtschaft u. Verwaltung Schwerpunkt Dienstleistung u. Serviceberufe	- Wirtschaft u. Verwaltung Schwerpunkt Dienstleistung u. Serviceberufe ³	

² auch Klasse für Schüler/innen mit besonderem Förderbedarf

³ als Ausnahme auch für Schüler/innen mit Mittlerem Schulabschluss (Fachoberschulreife) wegen nötigem Mindestalter für eine Gesundheits- bzw. Gastronomieausbildung

⁴ mit der Qualifizierung Alltagsbegleiter/in

Bildungsgänge für Jugendliche mit Mittlerem Schulabschluss (Fachoberschulreife) oder mit Qualifikationsvermerk für eine gymnasiale Oberstufe:

Als Ausnahme auch Besuch der 1-j. Berufsfachschule 2 möglich – siehe vorherige Seite, z.B. zum Erreichen eines faktisch notwendigen Mindestalters für eine Gesundheits- oder Gastronomieausbildung.

Berufskolleg	2-jährige Berufsfachschule	Doppeltqualifizierende 3-jährige Berufsfach- (bzw. Fach⁵)schule	Fachoberschule Kl. 11+12
Ziele:	<i>Berufliche Kenntnisse u. Erwerb der Fachhochschulreife (FHS-Reife) möglich</i>	<i>Berufsausbildung nach Landesrecht und FHS-Reife</i>	<i>Berufliche Kenntnisse und FHS-Reife</i>
Konrad-Klepping-Berufskolleg	- Wirtschaft u. Verwaltung auch bes. Praxisklasse Profil 1: Fit.For.Job Profil 2: Fit.For.Culture + Media Profil 3: Sport/Gesundheit	- Kaufm. Assistent/in Informationsverarbeitung	- Wirtschaft u. Verwaltung Polizeivollzugs-Dienst (inklusive Polizeipraktikum in Kl. 11, zeitig bewerben!)
Karl-Schiller-Berufskolleg	- Wirtschaft u. Verwaltung Betriebswirtschaft mit bilingua- lem Unterricht Englisch, Span.		
Robert-Schuman-Berufskolleg	- Wirtschaft u. Verwaltung Sprachen	- Kaufm. Assistent/in Fremdsprachen	
Robert-Bosch-Berufskolleg	- Elektrotechnik Energie-/Automatisierungs- technik	- Elektrotechn. Assistent/in Medizintechnik - Informationstechnische/r Assistent/in	- Informatik
Leopold-Hoesch-Berufskolleg	- Metalltechnik		
Fritz-Henßler-Berufskolleg	- Gestaltung - Bau- u. Holztechnik	- Gestaltungstechnische/r Assistent/in Grafik- u. Objektdesign - Bautechn. Assistent/in Objekt-/Stadterneuerung	- Gestaltung
Paul-Ehrlich-Berufskolleg	- Gesundheit/Soziales Schwerpunkt Gesundheit - Gartenbau, Umweltschutz, Landschaftspflege	- Kosmetiker/in	- Gesundheit u. Soziales
Gisbert-von-Romberg-Berufskolleg	- Gesundheit/Soziales Profil 1: Gesundheit/Soziales Profil 2: Öffentliche Sicherheit	- Erzieher/in ⁵ - Heilerziehungspfleger/in ⁵	
Anna-Zillken-Berufskolleg	- Gesundheit/Soziales	- Erzieher/in ⁵	
Rudolf-Steiner-Berufskolleg		- Erzieher/in ⁵	
Berufskolleg für Sport und Gymnastik		- Gymnastiklehrer/in	

⁵ Besondere Voraussetzungen, siehe auf Seite 16 (Erzieher/in) bzw. Seite 17 (Heilerziehungspfleger/in)!

Bildungsgänge für Jugendliche mit Qualifikationsvermerk für die gymnasiale Oberstufe:

Berufskolleg	Berufliches Gymnasium	Doppeltqualifizierendes Berufliches Gymnasium (3 ¼ Jahre)
Ziele:	<i>Abitur/Allgemeine Hochschulreife in Verbindung mit beruflichen Kenntnissen</i>	<i>Berufsabschluss nach Landesrecht und Abitur/Allgemeine Hochschulreife</i>
Konrad-Klepping- Berufskolleg	- Wirtschaft u. Verwaltung Betriebswirtschaftslehre	- Kaufm. Assistent/in – Betriebsorganisation
Karl-Schiller-Berufskolleg	- Wirtschaft u. Verwaltung Betriebswirtschaftslehre - Informatik Mathematik, Informatik	
Robert-Schuman-Berufskolleg	- Wirtschaft u. Verwaltung Betriebswirtschaftslehre - Wirtschaft u. Verwaltung Sprachen Fremdsprachenkorrespondentenprüfung ist möglich	
Robert-Bosch-Berufskolleg	- Elektrotechnik - Informatik	- Elektrotechnische/r Assistent/in - Informationstechnische/r Assistent/in
Leopold-Hoesch-Berufskolleg	- Ingenieurwissenschaften	
Gisbert-von-Romberg-Berufskolleg	- Gesundheit inklusiv Freizeitsportleiter/in Sport/Gesundheitsförderung/Biologie	- Erzieher/in Besonderheit: 4 Jahre inklusiv Anerkennungsjahr
Paul-Ehrlich-Berufskolleg	- Gesundheit	
Anna-Zillken-Berufskolleg		- Erzieher/in Besonderheit: 4 Jahre inklusiv Anerkennungsjahr
WIHOGA	- Wirtschaft u. Verwaltung Differenzierungen: + Hospitality Business + Mode- und Luxusmanagement + E-Commerce	

Gesamtschule

Voraussetzungen: Berechtigung zum Besuch der gymnasialen Oberstufe

Dauer: 3 Jahre

Abschluss: allgemeine Hochschulreife (Abitur)

Bemerkung: Erwerb des **schulischen** Teils der Fachhochschulreife (bei entsprechenden Leistungen) am Ende des ersten Jahres der Qualifikationsphase möglich.

Adressen:

Anne-Frank-Gesamtschule
Burgholzstr. 120
44145 Dortmund
Telefon: 0231 50-25930
www.afg-do.de

Europa-Schule
Am Gottesacker 64
44143 Dortmund
Telefon: 0231 50-12500
www.europaschule-dortmund.eu

Gesamtschule Brüninghausen
Klüsenerskamp 15
44225 Dortmund (Brüninghausen)
Telefon: 0231 50-23104
www.gsbnet.de

Gesamtschule Gartenstadt
Hueckstr. 25/ 26
44141 Dortmund (Gartenstadt)
Telefon: 0231 9411670
www.gegart.de

Gesamtschule Scharnhorst
Mackenrothweg 15
44328 Dortmund (Scharnhorst)
Telefon: 0231 50-28127
www.gesamtschule-scharnhorst.de

Geschwister-Scholl-Gesamtschule
Haferfeldstr. 3-5
44309 Dortmund (Brackel)
Telefon: 0231 477340
www.gsg-do.de

Gustav-Heinemann-Gesamtschule
Parsevalstr. 170
44369 Dortmund (Huckarde)
Telefon: 0231 9311440
www.ghg-dortmund.de

Heinrich-Böll-Gesamtschule
Volksgartenstr. 19
44388 Dortmund (Lütgendortmund)
Telefon: 0231 696010
www.hbgdo.de

Martin-Luther-King-Gesamtschule
Fine Frau 50-58
44149 Dortmund
Telefon: 0231 9172190
www.mlkgdortmund.de

Gymnasium

Voraussetzungen: Berechtigung zum Besuch der gymnasialen Oberstufe

Dauer: 3 Jahre

Abschluss: allgemeine Hochschulreife (Abitur)

Bemerkung:

- Erwerb des **schulischen Teils der Fachhochschulreife** (bei entsprechenden Leistungen) am Ende des ersten Jahres der Qualifikationsphase möglich.
- Zuerkennung des **mittleren Schulabschlusses** (Fachoberschulreife) für Schüler/-innen aus dem Gymnasium mit der Versetzung in die Qualifikationsphase.

Adressen:

Bert-Brecht-Gymnasium
Sumbecks Holz 5
44379 Dortmund (Kirchlinde)
Telefon: 0231 50-12600
www.bertbrechtgymnasium.de

Goethe-Gymnasium
Stettiner Str. 12
44263 Dortmund (Hörde)
Telefon: 0231 28673630
www.goethe-gymnasium-dortmund.de

Gymnasium an der Schweizer Allee
Schweizer Allee 18-20
44287 Dortmund (Aplerbeck)
Telefon: 0231 2866270
www.gadsa.de

Heinrich-Heine-Gymnasium
Dörwerstr. 34
44359 Dortmund (Nette)
Telefon: 0231 47642630
www.heinrichheinedo.de

Heisenberg-Gymnasium
Preußische Str. 225
44339 Dortmund (Eving)
Telefon: 0231 4773740
www.heig-do.de

Helene-Lange-Gymnasium
Am Hombruchsfield 55a
44225 Dortmund (Hombruch)
Telefon: 0231 50-29150
www.hlg-do.de

Helmholtz-Gymnasium
Münsterstr. 122
44145 Dortmund
Telefon: 0231 50-27013
www.hg-do.de

Immanuel-Kant-Gymnasium
Grüningsweg 42
44319 Dortmund (Asseln)
Telefon: 0231 50-12100
www.ikg-dortmund.de

Käthe-Kollwitz-Gymnasium
Erzberger Str. 1-3
44135 Dortmund
Telefon: 0231 50-23133
www.kkg-do.de

Leibniz-Gymnasium
Kreuzstr. 163
44137 Dortmund
Telefon: 0231 9123660
www.leibniz-gym.de

Mallinckrodt-Gymnasium
Südrandweg 2-4
44139 Dortmund
Telefon: 0231 1087660
www.mallinckrodt-gymnasium.de

Max-Planck-Gymnasium
Ardeystr. 70-72
44139 Dortmund
Telefon: 0231 50-24360
www.mpg-dortmund.de

Phoenix-Gymnasium
Seekante 12
44263 Dortmund (Hörde)
Telefon: 0231 50-24450
www.phoenix-gymnasium-hoerde.de

Privatgymnasium Stadtkrone
Lissaboner Allee 15
44269 Dortmund
Telefon: 0231 22210010
www.pgs-dortmund.de

Reinoldus- und Schiller-Gymnasium
Hallerey 49-51
44149 Dortmund (Dorstfeld)
Telefon: 0231 9172340
www.rsg-gym.org

Stadtgymnasium
Heiliger Weg 25
44135 Dortmund
Telefon: 0231 50-23136
www.stadtgymnasium.com

Waldorfschule

Voraussetzungen: Kein bestimmter Schulabschluss vorgeschrieben

Dauer: 3 Jahre Oberstufe (Kl. 10 - 12), 1 Jahr Abiturvorbereitung (Kl. 13)

Abschluss:
Am Ende der Kl. 11: mittlerer Schulabschluss (FOR) bei Erfüllen bestimmter Voraussetzungen; nach Klasse 13: allgemeine Hochschulreife; der **schulische Teil der Fachhochschulreife** kann bei nicht abgeschlossener oder nicht bestandener Abiturprüfung erworben werden.

Adresse:

Rudolf-Steiner-Schule Dortmund
Mergelteichstr. 51
44225 Dortmund
Telefon: 0231 476480-0
www.rudolf-steiner-schule-dortmund.de
- Der Waldorfpädagogik liegt ein anthroposophisches Menschenbild zugrunde; hier werden neben den kognitiven auch besonders die künstlerischen und handwerklichen Fähigkeiten gefördert.

Zweiter Bildungsweg

Start jeweils zum Schulhalbjahr August und Februar.

Volkshochschule

Voraussetzungen:

- Vollzeitschulpflicht erfüllt
- Mindestalter 16 Jahre
- für die Sprinterlehrgänge 18 Jahre

Dauer: 2 Semester, Sprinterlehrgänge jeweils 6 Monate

Abschlüsse: möglich sind

- Erster Schulabschluss
- Erweiterter Erster Schulabschluss
- Mittlerer Schulabschluss (FOR), ggf. mit Berechtigung zum Besuch der gymnasialen Oberstufe

Adresse:

Volkshochschule (VHS) Dortmund
Rheinische Str. 69
44137 Dortmund
Telefon: 0231 50-29395/-29394
www.dortmund.de/vhs

Evangelisches Bildungswerk

Voraussetzungen: Vollzeitschulpflicht erfüllt

Dauer: für jeden Abschluss 1 Jahr

Abschlüsse: möglich sind

- Erweiterter Erster Schulabschluss
- Mittlerer Schulabschluss (FOR), ggf. mit Berechtigung zum Besuch der gymnasialen Oberstufe

Adresse:

Evangelisches Bildungswerk Dortmund
Reinoldinum
Schwanenwall 34
44135 Dortmund
Telefon: 0231 22962-401
www.bwdo.de > Kurse > Sprache u. Schulabschlüsse > Kirche macht Schule

Abendrealschule

Voraussetzungen:

- 17 Jahre
- Vollzeitschulpflicht erfüllt
- mind. 6 Monate Berufserfahrung

Dauer: 2 Jahre

Abschlüsse: möglich sind

- Erster Schulabschluss
- Erweiterter Erster Schulabschluss
- Mittlerer Schulabschluss (FOR), ggf. mit Berechtigung zum Besuch der gymnasialen Oberstufe

Adresse:

Max-von-der-Grün-Weiterbildungskolleg
Abendrealschule
Rheinische Str. 69, 44137 Dortmund
Telefon: 0231 50-29424
www.ars-do.de

Vielleicht entdeckst du später noch, dass du studieren möchtest, jetzt ist aber erst mal "die Luft raus" zum schulischen Lernen. Das geht auch später noch!

Nach abgeschlossener Berufsausbildung bzw. Berufstätigkeit besteht die Möglichkeit, die Fachhochschulreife oder das Abitur zu erreichen:

- am Westfalenkolleg inklusive Abendgymnasium
www.westfalenkolleg-dortmund.de **oder**
- über die Fachoberschule Klasse 12 B oder Klasse 13 an Berufskollegs **oder**
- ohne Abitur zu studieren
www.studieren-ohne-abitur.de

Das BiZ hat nähere Informationen dazu, frag nach!

Neu in Dortmund? Herzlich willkommen!

Du sprichst noch kein oder erst wenig Deutsch? Du suchst einen Sprachkurs, einen Schulplatz oder eine Ausbildung? Das Jugendberufshaus (JBH) und das Berufsinformationszentrum (BiZ) helfen dir gern.

Telefon JBH: 0231 842-9860
Telefon BiZ: 0231 842-2951

Hier findest du weitere Hilfen:

Unterstützung

- deiner Stadt Dortmund

www.integreat.app/dortmund/de
MIA-DO-Kommunales Integrationszentrum
Telefon: 0231 50-26449
E-Mail: miadoki@dortmund.de
www.dortmund.de > Internationales > MIA-DO-KI

- von Ehrenamtlichen

Netzwerk Geflüchtete
E-Mail: gefuechtete-dortmund@projekt-ankommen.de
www.gefuechtete-dortmund.de

- im Übergang Schule – Beruf

Jugend(kultur)werkstatt Hörde
Telefon: 0231 7001531
www.dobeq.de > Arbeitsmarktintegration > Jugendsozialarbeit > Jugendkulturwerkstatt Hörde

Werkhof Projekt

Telefon: 0231 87804-131/-100
E-Mail: verwaltung@werkhof-projekt.de
www.werkhof-projekt.de > Für Jugendliche > Jugendwerkstatt > junge Flüchtlinge

KAUSA Servicestelle

Telefon: 0231 99953846
E-Mail: info@ubv-dortmund.de
www.ubvdortmund.de/kausa-servicestelle-dortmund

Bildungskreis Handwerk - Berufsorientierung im Handwerk

Telefon: 0231 5177-204
E-Mail: info@bildungskreis-handwerk.de
www.bildungskreis-handwerk.de > Projekte > Berufsorientierung für Flüchtlinge u. Zugewanderte

Schule

Dienstleistungszentrum Bildung

Telefon: 0231 50-23042
E-Mail: dlzb@dortmund.de
www.dlzbildung.dortmund.de > Neu zugereiste Schüler/innen

Evangelisches Bildungswerk

Telefon: 0231 22962-401/404
E-Mail: bildungswerk@ekkd.de
www.bwdo.de > Kurse > Sprache und Schulabschlüsse > Kirche macht Schule

Projekt "Angekommen in deiner Stadt Dortmund"

Hausaufgabenhilfe, Förderung Deutsch u. Mathematik, Freizeitangebote
Telefon: 0231 28866536-13/-14
www.dortmund.de > Leben in Dortmund > Bildung & Wissenschaft > Schule > Projekt "angekommen in deiner Stadt"

Deutsch für Zugewanderte

Bundesamt für Migration und Flüchtlinge

Telefon: 030 1815-111 (Hotline Arbeiten und Leben in Deutschland) und
Telefon: 0911 943-0 (Bürgerservice für allgemeine Fragen zu Integrationskursen)
E-Mail: Kontaktformulare hier: www.bamf.de > Integration > Zugewanderte und Kursteilnehmende
Integrationskurse finden:
<https://bamf-navi.bamf.de>

Jugendmigrationsdienste

Arbeiterwohlfahrt

Telefon: 0231 982332-16/-15 und 9934210
E-Mail: info@awo-dortmund.de
www.awo-dortmund.de/jugendmigrationsdienst

IN VIA Dortmund

Telefon: 0231 1848-143/-142
E-Mail: info@invia-dortmund.de
www.ksd-dortmund.de/in-via-dortmund > Unsere Angebote > Jugendmigrationsdienst

Beratungsstellen

Caritas Dortmund

Telefon: 0231 726014-00
E-Mail: BMH@caritas-dortmund.de
www.caritas-dortmund.de > Beratung & Berufliche Eingliederung > Fachdienst Migration

Deutsches Rotes Kreuz Dortmund

Telefon: 0231 1810-0/-233
E-Mail: migrationsberatung@drk-dortmund.de
www.drk-dortmund.de > Angebote > Beratungs- u. Hilfsangebote > Flüchtlingsberatung

MigraDO - Dienstleistungszentrum Migration & Integration

E-Mail: migrado@stadtdo.de
www.dortmund.de > Leben in Dortmund > Internationales

Multikulturelles Forum e.V.

Telefon: 0231 288607-30
E-Mail: info@multikulti-forum.de
www.multikulti-forum.de > Standorte > Dortmund
www.multikulti-forum.de/de/refugees-dortmund

Verbund sozial-kultureller Migrantenorganisationen Dortmund

Telefon: 0231 286782-42
E-Mail: info@vmdo.de
www.vmdo.de/fluechtlingsberatung

Ausbildung / Arbeit

Handwerkskammer Dortmund

Telefon: 0231 5493-410
E-Mail: info@hwk-do.de
www.hwk-do.de > Ausbildung > Wege in die Ausbildung > Für Geflüchtete

Bildungskreis Handwerk

Telefon: 0231 590182
E-Mail: siehe Webseite
www.bildungskreis-handwerk.de > Projekte > Passgenaue Besetzung

Industrie- und Handelskammer zu Dortmund

Telefon: 0231 5417-352
E-Mail: info@dortmund.ihk.de
www.ihk.de/dortmund > Berufliche Bildung > Ausbildung > Azubi-Marketing > Passgenaue Besetzung freier Ausbildungsstellen

Unternehmen.Bilden.Vielfalt (UBV)

Telefon: 0231 33016002
E-Mail: info@ubv-dortmund.de
www.ubvdortmund.de

GrünBau

Durchstarten in Ausbildung und Arbeit

Für Geduldete und Gestattete zwischen 18 und 27 Jahren
Telefon: 0231 288637-22
E-Mail: teilhabemanagement@gruenbau-dortmund.de
www.gruenbau-dortmund.de > Angebote > Querschnittsaufgaben > Teilhabemanagement für junge Geduldete und Gestattete

Deutscher Gewerkschaftsbund

DGB Bildungswerk Bund - Migration
Tel. 0211 4301-151/-198
E-Mail: migration@dgb-bildungswerk.de
www.dgb-bildungswerk.de > Migration

Beratungsstandort Faire Mobilität in Dortmund - Arbeitnehmerfreizügigkeit

E-Mail: dortmund@faire-mobilitaet.de
www.faire-mobilitaet.de > Beratungsstandorte > Dortmund

Gesundheit

Psychosoziales Zentrum für Flüchtlinge

Telefon: 0231 88088114
E-Mail: psz@awo-dortmund.de
www.awo-dortmund.de/psz

Nützliche Adressen

Anschriften für Menschen mit Behinderungen

Arbeiterwohlfahrt - Beratungsstelle
Lindenhorster Straße 38
44147 Dortmund
Telefon: 0231 847521
www.awo-dortmund.de/egh

Caritasverband Dortmund
Beratungsstelle für Menschen mit Behinderung
Wißstr. 32
44137 Dortmund
Telefon: 0231 18715122
E-Mail: behindertenberatung@caritas-dortmund.de
www.caritas-dortmund.de
Onlineberatung: www.caritas.de/onlineberatung

CJD Dortmund - Berufsbildungswerk
Am Oespeler Dorney 41-65
44149 Dortmund
Telefon: 0231 9691-126 oder -0
E-Mail: cjd.dortmund@cjd.de
www.cjd-dortmund.de

Integrationsfachdienst Dortmund
Franziskanerstr. 3
44143 Dortmund
Telefon: 0231 58978418
www.caritas-dortmund.de > Beratung u. berufliche
Eingliederung > Beschäftigung u. Qualifizierung >
Integrationsfachdienst
- Unterstützung beim Übergang in das Arbeitsleben
für Schüler/innen mit Behinderungen

Zentrum für Gehörlosenkultur e. V.
Hilfen für hörbehinderte Menschen
Huckarder Str. 2-8
44147 Dortmund
E-Mail: info@zfg-dortmund.de
www.zfg-dortmund.de
- Unterstützung gehörloser, schwerhöriger oder
erlaubter Menschen u.a. bei der Ausbildungs-
und Arbeitssuche.

Landschaftsverband Westfalen-Lippe
LWL Integrationsamt Westfalen
Von-Vincke-Str. 23-25
48143 Münster
Telefon: 0251 5913290
E-Mail: inklusionsamt-arbeit@lw.org
www.lwl-inklusionsamt-arbeit.de

Lebenshilfe für Menschen mit Behinderung
Brüderweg 22-24
44135 Dortmund
Telefon: 0231 138890
E-Mail: info@lebenshilfe-dortmund.de
www.lebenshilfe-dortmund.de

MOBILE Selbstbestimmtes Leben Behinderter
Märkische Str. 239 a
44141 Dortmund
Telefon: 0231 58063479
E-Mail: info@mobile-dortmund.de
www.mobile-dortmund.de

PIKSL Labor Dortmund
Hilfe bei Erschließung der Digitalen Welt
Hohe Str. 69
44139 Dortmund
Telefon: 0231 1374 4438
E-Mail: andrea.gerards@bethel.de
www.piksl.net/standorte/dortmund

Stadt Dortmund - Menschen mit Behinderungen
Südwall 2-4
44135 Dortmund
Telefon: 0231 50-25901
E-Mail: bpn@stadtdo.de
www.dortmund.de > Leben in Dortmund >
Inklusion und Menschen mit Behinderungen >
Menschen mit Behinderung

Siehe auch die Broschüre:
"Ausbildung.Beruf.Zukunft - einfach anders"
Demnächst zu erhalten bei der Berufsberatung und im BiZ, siehe Seite 3 u. 4.

Assistierte Ausbildung flexibel (AsA flex)

TWBI-Akademie
Königswall 28
44137 Dortmund
Telefon: 0231 999970-60
E-Mail: asa.dortmund@twbi-gruppe.de
www.twbi-gruppe.de > Leistungen

BAföG

Sozialamt - Ausbildungsförderung
Leopoldstr. 16-20
44147 Dortmund
Telefon: 0800 2236341
E-Mail: bafoeg@stadtdo.de
www.bafoeg.de
Online-Antragsstellung: www.bafoeg-digital.de

Beratungsstellen

Beratungsnetzwerk Dortmund
Zentrales Telefon
0231 5010060
www.beratungsnetzwerk-dortmund.de

Jugendforum Nordstadt
Treffpunkt Stollenpark
Bergmannstr. 51
44145 Dortmund
Telefon: 0231 4763127
E-Mail: info@treffpunkt-stollenpark.de
www.treffpunkt-stollenpark.de

SKM Schuldnerberatung Dortmund e.V.
Propsteihof 10
44137 Dortmund
Telefon: 0231 1848-117
E-Mail: info@finance-4-u.de
www.finance-4-u.de

Slado e. V. - c/o Sunrise
Jugendtreff & Beratung für Queers
Geschwister-Scholl-Str. 33-37
44135 Dortmund
Telefon: 0231 7003262
E-Mail: info@sunrise-dortmund.de
www.sunrise-dortmund.de

Verbraucherzentrale Nordrhein-Westfalen
Beratungsstelle Dortmund
Reinoldstr. 7-9
441415 Dortmund
Telefon: 0231 720917-01
www.verbraucherzentrale.nrw/beratungsstellen/
dortmund
- Online-Jugendmagazin zu den Themen
Geld / Job / Schule-Studium:
www.checked4you.de

Berufsausbildungsbeihilfe (BAB)

Agentur für Arbeit Dortmund
Berufsausbildungsbeihilfe
Steinstr. 39
44147 Dortmund
Telefon: 0800 - 4 5555 00
E-Mail: Dortmund@arbeitsagentur.de
www.arbeitsagentur.de/bildung/ausbildung/
berufsausbildungsbeihilfe-bab
Online-Antragsstellung möglich!

Bildungsberatung

Dienstleistungszentrum Bildung
Fachbereich Schule
Königswall 25-27, 1. Etage
44137 Dortmund
Telefon: 0231 50-10747
E-Mail: dlzb@dortmund.de
www.dlzbildung.dortmund.de
- siehe auch www.zukunftsfinder.de

Familienkasse

Agentur für Arbeit Dortmund
Familienkasse NRW Ost
Steinstr. 39
44147 Dortmund
Telefon: 0231 842-2286 und 0800 4 5555 30
E-Mail: Familienkasse-Nordrhein-Westfalen-Ost@arbeitsagentur.de
www.arbeitsagentur.de/familie-und-kinder

- Wenn es ums Geld geht, ist ggf. auch die Unterstützung des Jugendberufshauses sinnvoll:
www.jugendberufshaus-dortmund.de

Jugendberufshilfe

Jugendberufshilfe der Stadt Dortmund
Märkische Str. 24-26
44141 Dortmund
Telefon: 0231 50-22767 und 50-26945
www.jugendamt.dortmund.de > Hilfe und
Beratung > Jugendberufshilfe

- siehe auch JuKo-Netz Dortmund:
www.ticket-4u.de

Kammern / AG-Verband

Handwerkskammer Dortmund
Ausbildungsberatung
Ardeystr. 93
44139 Dortmund
Telefon: 0231 5493-642/-558/-625/-643/-626
E-Mail: info@hwk-do.de
www.hwk-do.de > Ausbildung

Industrie- und Handelskammer zu Dortmund
Ausbildungsberatung
Märkische Str. 120
44141 Dortmund
Telefon: 0231 5417-282 und siehe Webseite
www.ihk.de/dortmund > Berufliche Bildung > Ausbil-
dung > Ausbildungsberatung

Kreishandwerkerschaft Dortmund und Lünen
Lange Reihe 62
44143 Dortmund
Telefon: 0231 5177-0
E-Mail: info@handwerk-dortmund.de/Ausbildung
www.handwerk-dortmund.de/ausbildung

Mädchen- und Frauenfragen

Kratzbürste: Mädchen- und Frauentreff
Hakenstr. 13
44139 Dortmund
Telefon: 0231 149313
E-Mail: info@psg-paderborn.de
www.pfadfinden-dortmund.de > psg

Stadtteil-Schule Dortmund e.V.
Kinder- & Jugendtreff
Oesterholzstr. 120
44145 Dortmund
Telefon: 0231 286625 34
E-Mail: verwaltung@stadtteil-schule.de
www.stadtteil-schule.de

Girls' Praktikum
Telefon: 0231 5023300
Bewerbungen nur per E-Mail: gleichstellungsbuero
@stadtdo.de
www.dortmund.de > Rathaus & Bürgerservice
> Stadtverwaltung > Frauen & Gleichstellung >
Girls' & Boys' Praktikum Plus > Girls' Praktikum

Migrantinnen und Migranten

Siehe Seite 37

Schule / Praktikum

Stadt Dortmund – Fachbereich Schule
Regionales Bildungsbüro
Königswall 25-27
44137 Dortmund
Telefon 0231 50-23112
E-Mail:
rbb@stadtdo.de
www.rbb.dortmund.de

und

Projekt dortmundatwork.de
Telefon: 0231 50-24994
E-Mail: info@dortmundatwork.de
www.dortmundatwork.de

Volkshochschule

Volkshochschule Dortmund
Hansastr. 2-4
44137 Dortmund
Telefon: 0231 50-24727
E-Mail: vhs@dortmund.de
www.vhs.dortmund.de

Wohnheime

Jugendherberge Dortmund - Jugendgästehaus
Silberstr. 24-26
44137 Dortmund
Telefon: 0231 1400-74/75
E-Mail: jgh-dortmund@djh-wl.de
www.jugendherberge.de
- in Verbindung mit der Mitgliedschaft im
Deutschen Jugendherbergswerk

Handwerkskammer Dortmund
Internat Bildungszentrum Ardeystraße
Ardeystr. 93
44139 Dortmund
Telefon: 0231 54930
E-Mail: bz.ardeystrasse@hwk-do.de
www.hwk-do.de > Weiterbildung > Unsere
Bildungszentren
- für Auszubildende in Handwerksberufen!

Handwerkskammer Dortmund
Internat Bildungszentrum Hansemann
Barbarastr. 7
44357 Dortmund
Telefon: 0231 5493850
E-Mail: bz.hansemann@hwk-do.de
www.hwk-do.de > Weiterbildung > Unsere
Bildungszentren
- für Auszubildende in Handwerksberufen!

CJD Dortmund - Berufsbildungswerk
Am Oespeler Dorney 41-65
44149 Dortmund
Telefon: 0231 9691-126 oder -0
E-Mail: Mechtild.Ronge@cjd.de
www.cjd-dortmund.de
- für Auszubildende in Maßnahmen/
Lehrgängen der Berufsberatung

Unser Angebot



Orientieren



Beraten



Vermitteln



Fördern

IMPRESSUM

Herausgeberin

Agentur für Arbeit Dortmund
August 2022

Redaktion

Berufsinformationszentrum
E-Mail: dortmund.biz
@arbeitsagentur.de

Druck

Bonifatius-Druckerei
Karl-Schurz-Straße 26
33100 Paderborn



www.arbeitsagentur.de/dortmund