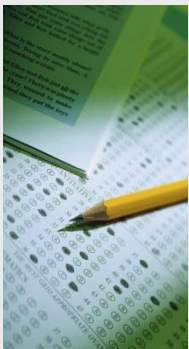
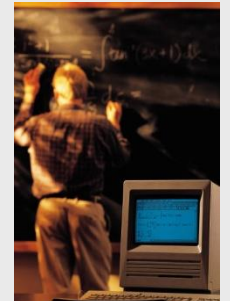
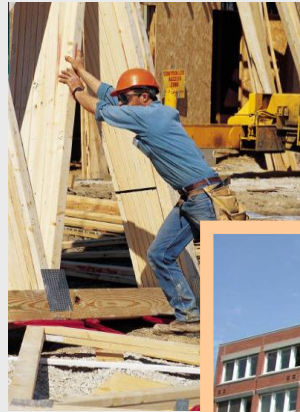


Bildungszielplanung 2021



Agentur für Arbeit
Schweinfurt

Bildungszielplanung 2021



Ihre persönlichen Zugangsvoraussetzungen erfragen Sie bitte bei Ihrem/r Arbeitsvermittler/in
Eine Förderung ist grundsätzlich nur möglich, wenn der Lehrgang nach AZAV zertifiziert ist.

Eintritte ganzjährig

Maßnahmeziel	Dauer/ Monaten	Form	Unterrichtsort
Lastzugfahrer-Lehrgang, Führerschein C/CE Gabelstaplerausbildung, GGVS, ADR	Individuell max. 3 Monate	Vollzeit	Verschiedene Schulungsorte
Modulare kaufmännische Fortbildungen (MS Office, SAP, Buchhaltung, Personalwesen etc.)	Individuell max. 5 Monate	Vollzeit/Teilzeit	Verschiedene Schulungsorte
Gewerblich-technische Qualifizierungen (CNC, CAD, MAG Schweißkurs, REFA etc.)	Individuell max. 3 Monate	Vollzeit	Schweinfurt
Lymphdrainage (grds. nur bei Vorlage einer Einstellungszusage)	1,0	Vollzeit	Verschiedene Schulungsorte
Vorbereitung Externenprüfung oder Teilqualifizierungen (Berufsfelder offen)	Individuell Max.6 Monate	Vollzeit/Teilzeit	Verschiedene Schulungsorte

Bildungszielplanung 2021



Frühjahr / Herbst

Maßnahmeziel	Dauer/ Monaten	Form	Unterrichtsort
Umschulung in gewerblich-technische Ausbildungsberufe mit einer 3- bzw. 3,5 jähr. Ausbildungsdauer (z. B. Fachinformatiker/in Systemintegration; Industriemechaniker/in, Zerspanungsmechaniker/in o. ä.)	24/28	Vollzeit	Verschiedene Schulungsorte
Umschulung in gewerbliche Ausbildungsberufe mit einer 2-jähr. Ausbildungsdauer (z. B zur Maschinen-Anlagenführer/in; Industrieelektriker/in o. ä.)	16	Vollzeit	Verschiedene Schulungsorte
Betriebliche Einzelumschulungen in anerkannten Ausbildungsberufen (Schwerpunkte: Handwerksberufe, Metallberufe, Lager, Hotel-/Gaststättenberufe) (Voraussetzung ist in der Regel die Zahlung der Ausbildungsvergütung in voller Höhe des 2.+ 3. Lj. durch den Betrieb)	Individuell max. 28 Monate bzw. bei TZ Verkürzung um 1/3 der Ausbildungsdauer	Vollzeit / Teilzeit	Verschiedene Schulungsorte
Umschulungsbegleitende Hilfen (UBH) mit und ohne Lernprozessbetreuung	Individuell max.28 Monate bzw. bei TZ Verkürzung um 1/3 der Ausbildungsdauer	Vollzeit / Teilzeit	Verschiedene Schulungsorte
Umschulungen im Pflegebereich (insbesondere Pflegefachmann- frau und Heilerziehungspflege) (Wichtig: Förderung über volle Ausbildungsdauer nur bei Pflegefachmann-frau möglich)	36 48	Vollzeit Teilzeit	Verschiedene Schulungsorte
Pflegefachhelfer/in (Altenpflege)	12	Vollzeit	Verschiedene Schulungsorte

Bildungszielplanung 2021



Frühjahr / Herbst

Maßnahmeziel	Dauer/ Monaten	Form	Unterrichtsort
Alltagsbegleiter /in (Module: Pflegeassistent/-in, Betreuungsassistent/-in und Haushaltsdienstleister/-in)	5	Vollzeit	Verschiedene Schulungsorte
Alltagsbegleiter /-in (Module: Pflegeassistent/-in, Betreuungsassistent/-in und Haushaltsdienstleister/-in)	7	Teilzeit	Verschiedene Schulungsorte

Darüber hinaus gibt es bei allen zertifizierten Weiterbildungen (Fortbildung / Umschulung) umfassende Fördermöglichkeiten im Einzelfall, soweit es den Bedürfnissen des Arbeitsmarktes (z.B. im Rahmen der Digitalisierung) und den individuellen Anforderungen des Kunden dient. Hierzu ist IMMER ein Beratungsgespräch mit dem zuständigen Arbeitervermittler / -in im Vorfeld zur Abklärung der Förderfähigkeit notwendig.

